

100%
CAMPAGNE
CHIC

TENDANCES DÉCO
L'ÉLÉGANCE DE LA LAVANDE
LE STYLE IBIZA BOHÈME
LA DÉCO ZEN

DOSSIER SPÉCIAL
RÉNOVATION DE LA CUISINE
ET DE LA SALLE DE BAINS

ESCAPADE
AU PAYS DES
CHÂTEAUX

NOS MAISONS DE VACANCES

UN ANCIEN MOULIN À HUILE AU STYLE CAMPAGNE CHIC
LA DÉCO PROVENÇALE D'UNE NOUVELLE MAISON D'HÔTES
UNE ANCIENNE FERME HOLLANDAISE ENTIÈREMENT RÉNOVÉE
LE CARACTÈRE AUTHENTIQUE D'UNE DEMEURE CHAMPENOISE



MOWI®

LE SAUMON **PAS** FUMÉ

IL EST GAGNANT À TOUS LES

GOUTS



EN DIRECT DE NOS
ÉLEVEURS

MOWI®

ÉLEVEUR DE SAUMON DEPUIS 1964

POUR VOTRE SANTÉ, MANGEZ AU MOINS CINQ FRUITS ET LÉGUMES PAR JOUR. WWW.MANGERBOUGER.FR

L'ÉDITO

PAR BENOÎT ROSENTHAL



Douceur de vivre

Au cœur de l'été, quand les longues et chaudes journées s'étirent tard dans la nuit, à la recherche d'un peu de fraîcheur, on rêve de vacances et de lumière dans la maison.

Côté déco, on s'inspire d'une ambiance zen, on est séduit par le charme désuet de la lavande, on craque pour le style nature d'Ibiza et on rêve d'un pique-nique à la plage !

L'été rime aussi avec belles maisons familiales, où résonnent les grandes tablées à l'ombre d'un préau ou d'un saule pleureur. Sans oublier les grandes pièces à vivre lumineuses, ouvertes sur l'extérieur, ni les chambres confortables, où l'on s'abrite du soleil derrière les volets. Matières nobles et authentiques pour une déco chaleureuse, lumineuse, qui inspire la douceur de vivre.

La belle saison est aussi l'occasion de se lancer dans la rénovation des pièces qui feront notre bonheur l'hiver prochain. On fait le point sur les aides qui vous permettront de rénover cuisine et salle de bains avec un budget raisonnable.

Enfin, pour les amoureux de nature et d'histoire, on vous emmène à la découverte de l'Oise, mise à l'honneur cette année dans le cadre du bicentenaire du duc d'Aumale, Henri d'Orléans.

Bonne lecture et bel été à tous !



www.facebook.com/maisonsdecampagne



[@maisonsdecampagne](https://www.instagram.com/maisonsdecampagne)



[mais_campagne](https://www.pinterest.com/mais_campagne)

www.maisonsdecampagne.fr

SOMMAIRE

N°137 | JUILLET-AOÛT 2022

14



16



17



08

TENTATIONS

- 08 NOUVEAUTÉS
- 10 ACTUALITÉS
- 12 TEMPS LIBRE | ZEN, RESTONS ZEN
Une déco aux airs de séance de yoga.

12



10

- 14 COLORÉES | EN AVANT LA LAVANDE
Élégante et joyeuse, elle apporte une touche apaisante.
- 16 ÉVASION | IBIZA & GYPSETTERS
Les codes du style Ibiza pour un intérieur bohème.
- 17 PLEIN AIR | PIQUE-NIQUE CHIC!
Des couleurs douces estivales et des matières naturelles.
- 18 LECTURE | 100 % NATURELS
Dites adieu aux produits chimiques et aux emballages plastiques!
- 19 AGENDA | LA GRANDE BLEUE
Cap sur les plus jolies fêtes côtières de l'été!

Maisons de Campagne

B PUBLICATIONS

108 rue Lemercler - 75017 Paris
Tél 01 53 62 67 50
Fax 01 53 62 67 60
contact@maisonsdecampagne.fr

RÉDACTION

Directeur de la Rédaction
Benoît Rosenthal
broenthal@maisonsdecampagne.fr

Directrice Adjointe

Isabelle Clinchamps
iclinchamp@maisonsdecampagne.fr

Journaliste Rédactrice

Léa Levy
Tél 01 53 62 67 53
llevy@maisonsdecampagne.fr

Maquettiste Graphiste

Marilyne Varma

Secrétaire de Rédaction

Marie-Hélène Martin

Webmaster

Sabrina Baco
webmaster@maisonsdecampagne.fr

Ont collaboré à ce numéro

Bruno Brabant, Camille Brune,
Marie-Hélène Clinchamps, Véronique
Requena, Corinne Schanté-Angelé,
Jean-Louis Serrato

PUBLICITÉ

Romane Waast
rwaast@maisonsdecampagne.fr
Tél 01 53 62 67 56

GESTION DES VENTES AU NUMÉRO

Laetitia Canole : 04 88 15 12 45
(N° réservé aux diffuseurs)
Titre modifiable sur
www.direct-editeurs.fr

ABONNEMENTS

ABONNESCIENT
235 avenue Le Jour se Lève
92100 Boulogne Billancourt
Tél 01 44 70 72 30
Du lundi au vendredi :
9h-12h30
abonnements@maisonsdecampagne.fr
Tarifs France : 6 n°/19 € - 12 n°/34 €
Tarifs CEE : 6 n°/30 € - 12 n°/56 €
Tarifs hors CEE : 6 n°/34 € - 12 n°/64 €

ABONNEMENTS EN LIGNE

abo.maisonsdecampagne.fr
Le magazine *Maisons de Campagne*
est édité par **B Publications**
108 rue Lemercler - 75017 Paris
Directeur de la Publication
Benoît Rosenthal

Siège social

108 rue Lemercler - 75017 Paris
SARL au capital de 100 000 €
RCS Paris 539 897 538

Principal associé : Benoît Rosenthal

Commission paritaire : 0722K79140

ISSN : 1621-5966

Dépôt légal à la date de parution

Diffusion : MLP

Impression : Mordacq

62120 Aire-sur-la-Lys (France)

COUVERTURE

Photo : © PICTUREHOUSE

Toute reproduction même partielle
des textes et des illustrations est totalement interdite
sans l'accord du Directeur de la Publication.

Les tarifs et les descriptifs des produits sont donnés
à titre indicatif et ne présentent aucun caractère
contractuel.

UN ÉCRIN

D'AUTHENTICITÉ

(...) Le charme opère dès que l'on a passé le portail. Tout ici est d'origine. Les hauts murs de pierres qui veillent précieusement sur le jardin niché entre les voûtes anciennes et l'imposante bâtisse d'époque. Une renaissance incroyable où l'authenticité se mêle avec raffinement à la modernité. Le bassin a trouvé place sous l'ancien préau, les poutres originelles de celui-ci le dominent, et donnent un cachet incomparable à cet espace dédié aux plaisirs de l'eau. La plage de bois est en harmonie avec les pierres anciennes et les margelles grises de la piscine. (...)

Inspirez-vous sur www.aquilus-piscines.com



SOMMAIRE

N°137 | JUILLET-AOÛT 2022



20



38



70

REPORTAGE

- 20 **VAUCLUSE | UN MOULIN EN PROVENCE**
Cet ancien moulin à huile du XVII^e siècle a retrouvé tout son sublime grâce à la passion de Carine et de son mari, passionnés par les vieilles pierres.
- 38 **PAYS-BAS | UN RÊVE ÉVEILLÉ**
Amoureux de la campagne hollandaise, Peet et Ruud ont transformé cette ancienne ferme en une belle et grande maison familiale.
- 54 **CHAMPAGNE | UN HAMEAU DE TRANQUILLITÉ**
Après quelques coups de peinture, de nombreux DIY et des heures de chine, Karine et sa famille ont pu s'installer dans cette ancienne ferme champenoise.
- 70 **SAVOIR-FAIRE | MOULAGE D'ART**
Dans l'atelier Lorenzi, les mouleurs statuaires fabriquent chaque jour des répliques d'œuvres d'art anciennes ou contemporaines.
- 74 **MAISON D'HÔTES | UNE MAISON POUR LES VACANCES**
Le Mas Vermentino résume à lui seul l'attrait de cette région baignée de soleil et de douceur de vivre qu'est le Luberon.
- 82 **ESCAPADE | AU PAYS DES CHÂTEAUX**
L'Oise regorge de trésors historiques mis à l'honneur cette année à l'occasion du bicentenaire du duc d'Aumale, Henri d'Orléans.



82

STYLE DE VIE

- 88 **L'ATELIER DE VÉRO | PLATEAU SO CHIC!**
Avec un peu de tissu et de jolies poignées, il est très simple de transformer un cadre ancien en un joli plateau.
- 90 **AMÉNAGEMENT | EN MODE RÉNO'**
Pièces essentielles dans une maison, la cuisine et la salle de bains se doivent d'être chaleureuses et accueillantes au quotidien.
- 96 **ABONNEMENTS**
- 97 **ANCIENS NUMÉROS**
- 98 **CARNET D'ADRESSES**



Pose à l'Anglaise



Pose en Point de Hongrie

**DESIGN[®]
PARQUET**
France

OPÉRA

Parquet massif ou Loft Pro semi-massif chêne,
vernis incolore 950, vieilli, marquage léger noir.
(photo, Point de Hongrie).

*Solid oak parquet or engineered Loft Pro oak parquet,
colourless varnish 950, distressed aspect on the surface
and slight black patina. (Chevron).*



Lame
à encadrement
Outskirt frame



Aspect vieilli
Distressed
aspect

**NOUS PARTONS DE VOS ENVIES
POUR DESSINER VOTRE PARQUET.**

www.designparquet.com

TENTATIONS Nouveautés

PAR LÉA LEVY

ROTIN EXOTIQUE

Craquez pour la collection « Nantes » au style naturel et exotique qui saura créer une ambiance apaisante et accueillante dans votre intérieur. Toute en rotin, du canapé au fauteuil, en passant par la table basse, cette collection apportera une touche d'authenticité. *

Collection « Nantes », rotin, canapé, 190 x 59,5 x 81,5 cm, 1 525 €; fauteuil, 75 x 59,5 x 81,5 cm, 870 €; table basse, 105 x 60 x 35 cm, 665 €, Chic Antique.



VOYAGE DANS LE TEMPS

Élément de décoration vintage par excellence, cette lampe à huile ancienne fera voyager votre décoration dans le temps! On craque pour son esprit rétro et son design suranné qui apportera une touche d'authenticité à votre intérieur. *

Ancienne lampe à huile, verre et cuivre, 13 x 32,5 cm, 37,50 €, Chic Antique.



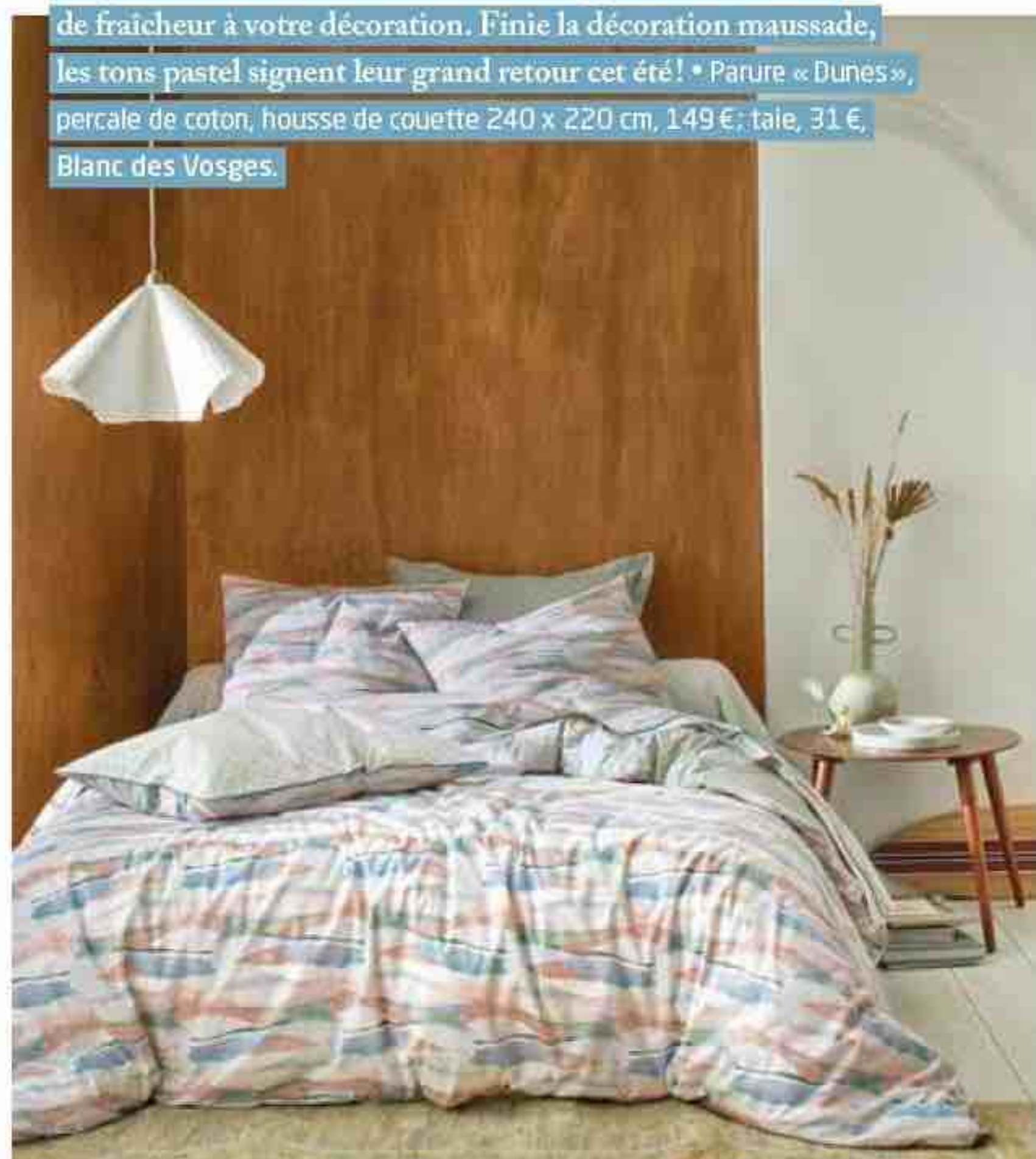
LA DOLCE VITA

Direction les eaux turquoise de la Riviera méditerranéenne avec cette nouvelle collection pleine de couleurs. Des pièces ensoleillées aux influences rétro italiennes qui nous rappellent des souvenirs de vacances d'été. *

Assiettes imprimées « Riviera », céramique, 21 cm, 24,99 €, Monoprix.

BORD DE MER

Pour célébrer le retour de l'été, Blanc des Vosges a créé des parures aux motifs estivaux, afin d'apporter une touche de fraîcheur à votre décoration. Finie la décoration maussade, les tons pastel signent leur grand retour cet été! • Parure « Dunes », percale de coton, housse de couette 240 x 220 cm, 149 €, taie, 31 €, Blanc des Vosges.



EN MODE DÉTENTE

Cette nouvelle banquette conversation revisite le célèbre meuble confident du XIX^e siècle dans le style de la collection « Lorette ». Audacieux, il associe la forme de la chaise à celle du bridge pour en faire une banquette unique et intimiste. •

Banquette conversation « Lorette », acier, 131 x 72,5 x 96 cm, 925 €, Fermob.



INSPIRATION RÉTRO

Une atmosphère solaire, captivante et rétro qui rappelle la Côte d'Azur et son artisanat. La nouvelle tendance Vallauris met à l'honneur des tons jaune, orange et bleu azur intenses pour un intérieur en mode farniente. •

Coussins Citron, 19,99 €, La Redoute.



FLEURS ROMANTIQUES

La nouvelle collection « Étel » met à l'honneur un joli motif fleuri estival à l'esprit vintage. Pots, cache-pots, cruches et vases se parent de motifs de roses et de feuillages façon aquarelle pour une décoration toujours plus romantique. •

Collection « Étel », céramique, vases, 26 et 31 cm, à partir de 30 €; cruche, 16 x 18 x 11,5 cm, 30 €; cache-pots, plusieurs tailles, à partir de 6,90 €, Chic Antique.

CHARME AUTHENTIQUE

Réalisée dans un très beau bois de pin, la table « Terroir » est travaillée comme une véritable pièce de menuiserie. Elle offre un brin de modernité avec son plateau en zinc et ses tiroirs aux poignées coquilles noires. On craque pour son look café du village plein de cachet. • Table « Terroir », pin et zinc, 109 x 67 x 79 cm, 629 €, Comptoir de Famille.



PAR LÉA LEVY



PISCINES DES ÉQUIPEMENTS INNOVANTS

Piscines Waterair complète son offre innovante de produits écoresponsables en lançant un nouvel équipement permettant une réduction importante des dépenses énergétiques: le Plug-In Eco-R. Ce module s'adapte aux pompes existantes équipant les piscines Waterair et permet de générer instantanément une baisse de la facture d'électricité. Le Plug-In Eco-R complète la ligne d'équipements Waterair Performance qui rassemble les technologies basse consommation de la marque. •



PEINTURE COULEURS ESTIVALES

Farrow & Ball propose des teintes de peinture disponibles en finitions extérieures idéales pour embellir nos espaces outdoor cet été. Les formules sans compromis offrent un choix de niveau de brillance et de finition, toutes conçues pour apporter couleur et protection afin de transformer vos extérieurs. •



JARDIN AU NATUREL

Le jardin naturel est un incontournable pour protéger, économiser et respecter l'environnement. Qui n'a pas envie d'avoir un jardin respectueux de la nature, propre et apaisant pour en profiter tout l'été? Indispensable du jardin, la serre de jardin Leroy Merlin permet de prendre soin de ses plantations dans des conditions optimales, tout en ajoutant une touche esthétique à son jardin. Cultivez vos plantes toute l'année pour le plus grand plaisir de toute la famille! •



ENTRETIEN LE ROBOT 2.0

Le spécialiste du nettoyage des sols Shark présente son tout nouveau robot pour une navigation des plus efficaces avec sa Vision Laser 360. Il détecte et évite les objets de jour comme de nuit, et offre un nettoyage méthodique et linéaire pour des résultats optimaux. Fidèle à lui-même, il se vide tout seul après chaque session de nettoyage! •

Découvrez
nos nouveautés et nos inspirations

boutique.maisonsdecampagne.fr
Meubles & objets de déco



Assiettes Faustine



Bonnetière vitrée



Fauteuil crapaud



Chaises Provence



Collection Melun



Coffre à ouvrages

Chen Houtique



Amadeus

Maisons de M.

Le Père Pelletier

Offre spéciale

Réservée aux lecteurs

-10%

offerts pour toute commande passée
avant le 31/07/2022 avec le code

123SOLEIL

Frais de port offerts dès 95 euros d'achat
(sauf mobilier et mentions spéciales)

Offre non cumulable avec d'autres promotions, valable pour toute commande passée avant le 31/07/2022 sur boutique.maisonsdecampagne.fr (hors frais de livraison) et limitée à une offre par foyer (même nom, même adresse). Pour bénéficier de l'offre, saisir le code 123SOLEIL lorsque vous confirmez votre commande.

Zen, restons zen

COMME AU SPA, UNE DÉCO
AUX AIRS DE SÉANCE
DE YOGA... DES FORMES
SOUPLES ET MOELLEUSES
POUR SE RELAXER CHEZ
SOI. RESPIREZ
PROFONDÉMENT



- ❶ Porte-encens plumier, 29 cm, 60€, **Nature et Découvertes**. ❷ Gong de méditation, 45 cm, 200€, **Nature et Découvertes**. ❸ Fauteuil suspendu, 59 x 106 cm, 530€, **Chic Antique**. ❹ Suspension, 50 x 54 cm, 180€; tête de lit, 180 x 110 cm, 572€; étagère, 60 x 8 cm, 132€ l'ensemble, **Chic Antique**. ❺ Théière Yuan, 15 cm, 36€, **Beka**. ❻ Natte, 165 x 65 cm, 60€, **Nature et Découvertes**. ❼ Affiche yoga «Memory», 70 x 50 cm, 34€, **Smallable**. ❽ Boule décorative Victor, 12 cm, 8€, **Alinéa**. ❾ Canapé Léo, 220 x 76 x 98 cm, à partir de 2 789€, **Blanc d'Ivoire**. ⓫ Bouquet parfumé, 19,90€, **Le Père Pelletier**. ⓬ Plante Bouddha, 10€, **GIFI**.



Reconnue depuis plus de 90 ans pour son savoir-faire français et la qualité de ses produits, Epéda continue de revisiter les richesses de la literie pour offrir un confort haut de gamme inégalé.



Le SAVOIR FRANCE

L'excellence Epéda allie l'artisanat avec des technologies de pointe et perpétue l'art du sommeil à la française depuis des générations. Sa nouvelle série limitée SAVOIR FRANCE est l'incarnation absolue de ce savoir-faire unique. Entièrement conçue et fabriquée en France, elle met en lumière le talent et l'expertise de ses Beaux-Faiseurs qu'Epéda sélectionne avec soin au cœur de l'Hexagone. Certifiée Origine France Garantie, la literie SAVOIR FRANCE préserve le local et incarne jusqu'aux finitions, le « Beau Dormir »

à la française. Grâce à ses fournisseurs engagés, représentant l'élite des éleveurs, artisans et producteurs locaux, Epéda valorise les matières confectionnées en régions proches : le lin, la laine ou encore la ganse. Le tout est ensuite assemblé dans l'usine Epéda en Normandie.

Dotée de la technologie multi-air, la literie SAVOIR FRANCE assure une aération optimale et une indépendance de couchage idéale. Sa mousse relax permet un soutien et un relâchement des muscles pour des nuits douces et détendues.



ET SI LES VERTUS DE LA LAVANDE COMMENÇAIENT PAR SA COULEUR ? ÉLÉGANTE ET JOYEUSE, ELLE APPORTERA UNE TOUCHE APAISANTE À VOTRE INTÉRIEUR !

En avant la lavande



① Plat ovale, 25 x 16 cm, Popolo chez Smallable. ② Bougie, 24 cm, 5€, Hay chez Smallable. ③ Miroir, 35 x 26 cm, 49€, &Klevering chez Smallable. ④ Boutis «Basic», 160 x 160 cm, 163€, en Fil d'Indienne. ⑤ Bougie, 37 g, 4,50€, Yankee Candle. ⑥ Fauteuil velours, 80 x 90 x 98 cm, 450€, Conforama. ⑦ Coussin Charme, 50 x 50 cm, 33€, CDiscount. ⑧ Lampe Bue, 18 x 35 cm, 13€, Atmosphaera. ⑨ Assiettes creuses, 21 cm, 9,95€ l'unité, Leonardo. ⑩ Bougeoir Loop, 18 x 8 cm, 23€, &Klevering chez Smallable. ⑪ Ménagère, 24 pièces et range-couverts, 160€, Jean Dubost Laguiole. ⑫ Housse de coussin Adélaïde, 40 cm, 12€, Maisons du Monde.

VU *chez*

BELLYNCK & FILS

Maison fondée en 1936



*Piano Lacanbe Cluny "Tradition" émail Rouge Bourgogne,
finition chrome mat.*

Show room: 194, avenue Jean Jaurès Paris 19^{ème}.
Tél: 01 42 08 16 75 - Métro Porte de Pantin - www.bellyncketfils.fr - contact@bellyncketfils.com

VIVRE BOHÈME, COMBLE DE LA
SOPHISTICATION! ARTISANAT,
MATIÈRES AUTHENTIQUES
ET CAMAÏEU DE BEIGE...
LES CODES DU STYLE IBIZA!

Ibiza & gypsetters



① Hamac Happy Zen, 200 x 100 cm, 100€, **Maisons du Monde**. ② Vase céramique, 20 x 30 cm, **Boutique Beldy**. ③ Miroirs en rotin, 48 x 58 cm, 39,90€ chacun, **Castorama**. ④ Set de table Boutis, 48 x 34 cm, **Côté Table**. ⑤ Décoration à poser, 18 x 60 cm, 7,90€, **Ostaria**. ⑥ Fauteuil Fidgi, 42 x 50 x 44,5 cm, 60€, **4 Murs**. ⑦ Coussin Esme naturel, 48 x 48 cm, 15€, **B&M**. ⑧ Vase soliflore Pithos, 23 x 33 cm, 71,50€, **Côté Table**. ⑨ Lampe Boela, 14 x 52 cm, 325€, **Côté Table**. ⑩ Table d'appoint Emrys, 41 x 49,5 cm, 195€, **Comptoir de Famille**. ⑪ Tabouret macramé Mica Décoration, 43 x 30 cm, 78€, **CDiscount**. ⑫ Ancien moule à briques, 56 x 15 x 10 cm, 27€, **Chic Antique**. ⑬ Pouf Misa, 50 x 30 cm, 76€, **Maisons du Monde**.

Pique-nique chic!

POUR UN PIQUE-NIQUE VERSION CHIC, N'HÉSITEZ PAS À MIXER COULEURS DOUCES ESTIVALES ET MATIÈRES NATURELLES



❶ Plateaux Fantine, 36 cm et 44 cm, 41,90€ la paire, **Comptoir de Famille**. ❷ Parasol Bahamas, 180 x 252 cm, 80€, **Maisons du Monde**. ❸ Plaid Darwin, 170 x 113 cm, 50€; parasol Puebla, 120 x 200 x 229 cm, 289€; panier à franges, 40€ l'ensemble **Maisons du Monde**. ❹ Couverts amovibles en bois d'olivier, 15€, **Nature et Découvertes**. ❺ Transat, 130 x 61 cm, **Business & Pleasure Co** chez **Smallable**. ❻ Sac de plage avec natte, à partir de 23€, **Muy Mucho**. ❼ Barbecue de table Cargo, 33 x 21 x 44 cm, 165€, **Barbecook**. Ⓜ Flûte et verre en plastique Aura, 2,95€ et 2,50€, **Casa**. Ⓝ Porteverres, 31 x 21 x 19 cm, 23€, **Comptoir de Famille**. Ⓞ Carafe isotherme, 23 x 20 x 17,5 cm, 39€, **Chic Antique**. Ⓟ Assiette plastique Aura, 21 cm, 3,50€, **Casa**. Ⓠ Bouteille Élan, 55 cl, 4€, **Gers Équipement**.



**BICARBONATE CITRON VINAIGRE,
LES 3 FANTASTIQUES
DU QUOTIDIEN**

ÉDITIONS LAROUSSE

10,95€ - 208 pages - Parution 20 avril 2022

Vous stockez dans vos placards une multitude de produits qui, pour la plupart, s'avèrent inefficaces ? Vous ne les finissez jamais et n'osez même pas les jeter ? Faites le tri et munissez-vous simplement de trois ingrédients économiques, écologiques et magiques ! Le bicarbonate, le citron et le vinaigre respectent l'environnement et sont bon marché. Utilisés ensemble ou séparément, ils soulagent les petits désagréments du quotidien, rendent la maison facile à vivre et boostent votre bien-être. Saviez-vous que le citron absorbe les substances nocives lors de la cuisson ? Qu'un peu de vinaigre soulage les démangeaisons des piqûres ? Que le bicarbonate est un formidable gel lavant pour le corps et les cheveux ? Vous l'aurez compris, ce trio magique a de multiples propriétés qui n'ont pas fini de vous surprendre ! •



ADIEU MICROBES !

ÉDITIONS LA PLAGE

12,90€ - 80 pages - Parution 4 mai 2022

Si se laver les mains est devenu un geste barrière, une évidence hygiénique de nos jours, cela n'a pas toujours été le cas. Afin de se protéger des microbes et autres virus tout en préservant l'environnement et sa peau, cet ouvrage propose des solutions faciles pour nettoyer, désinfecter et protéger la peau et les surfaces avec des ingrédients naturels, écologiques, biodégradables et limités en emballages. Découvrez 30 recettes simples et efficaces telles que le savon solide extra-doux, la lotion hydroalcoolique, la lessive maison, le spray nettoyant et désinfectant, etc. Une véritable découverte de ce qui sera peut-être une transition écologique facile et durable grâce à un savoir-faire solide, de la fierté et de la joie à devenir autonome. De quoi faire du bien à sa peau ainsi qu'à l'environnement et à son portefeuille ! •



COSMÉTIQUES NATURELS

SOLAR ÉDITIONS

13,90€ - 92 pages - Parution 25 mai 2022

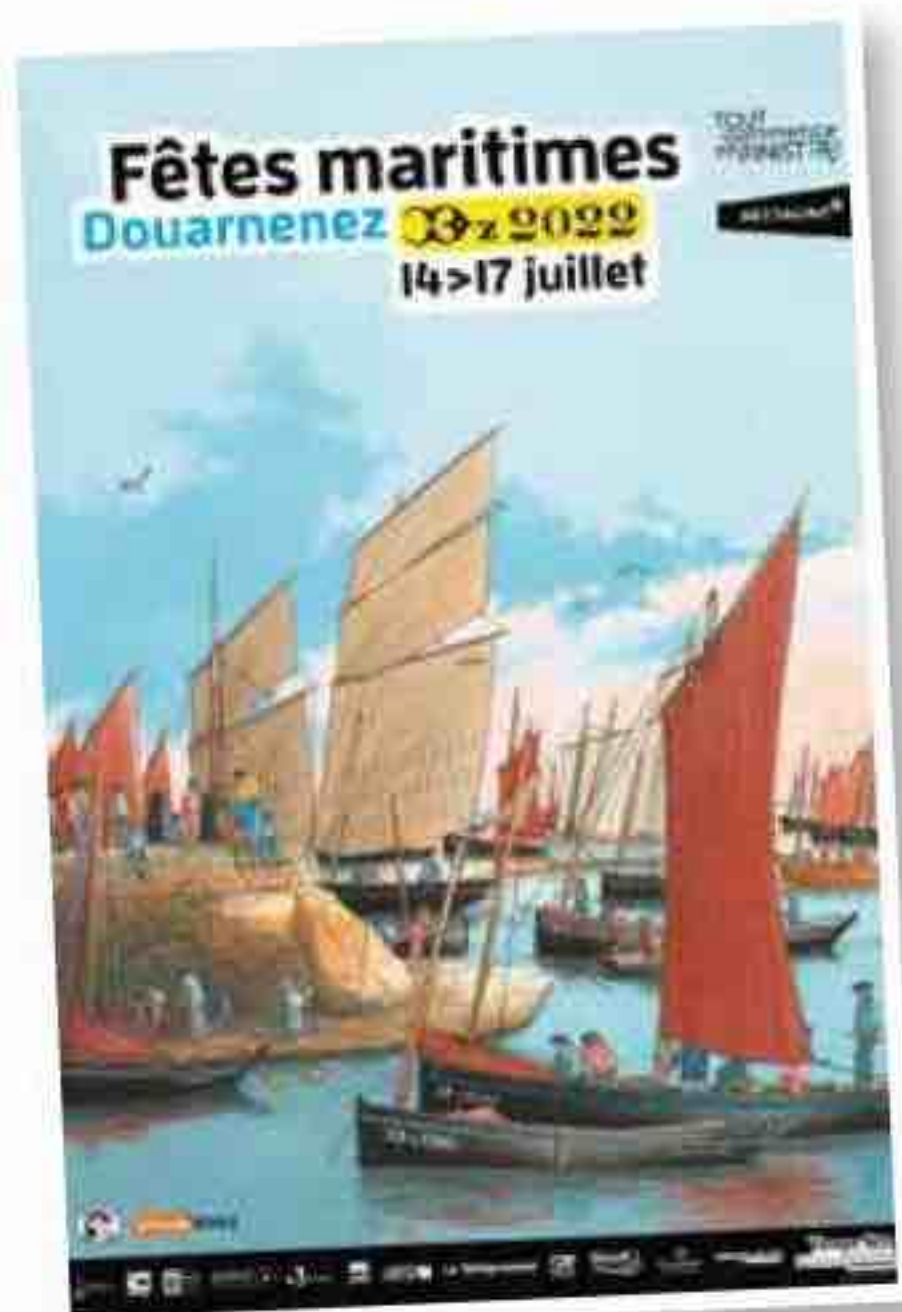
Grâce à l'univers inspirant de Baba, savonnier-pâtissier, réaliser ses propres cosmétiques maison devient un jeu d'enfant ! Cet ouvrage dévoile de nombreux conseils pour se réapproprier la composition des produits d'hygiène et de beauté tout en réduisant ses déchets et emballages plastiques. À travers 20 recettes de cosmétiques alternatives, avec de nombreuses variantes pour s'adapter aux différents types de peaux et de cheveux, il propose une routine saine pour prendre soin de son corps. Au programme, des cosmétiques pour tous : déodorant et shampoing solides, démêlant solide à l'ortie, masque cheveux au gel de lin, masque visage détox et cocooning, crème de jour et de nuit, etc. L'ouvrage propose également des pas-à-pas illustrés pour les gestes techniques, tels que la réalisation d'un savon à froid ou la réalisation d'une émulsion. Enfin, vous retrouverez les vertus des ingrédients naturels expliquées (avec une liste raisonnée de matières premières accessibles et du matériel indispensable à avoir chez soi) ainsi que des précisions pour la conservation des produits. •

100% naturels

RÉALISER SES COSMÉTIQUES MAISON N'EST PAS TOUJOURS CHOSE AISÉE, C'EST POURQUOI CES TROIS OUVRAGES FRAÎCHEMENT PARUS PROPOSENT DES RECETTES SIMPLES ET EFFICACES. DITES ADIEU AUX PRODUITS CHIMIQUES ET AUX EMBALLAGES PLASTIQUES, ET FAITES PLACE AUX INGRÉDIENTS 100 % NATURELS.

La grande bleue

QUI DIT VACANCES D'ÉTÉ, DIT VIRÉE EN MER ! CET ÉTÉ, PROFITEZ DE CES QUELQUES ÉVÉNEMENTS MARINS POUR DÉCOUVRIR OU REDÉCOUVRIR LES CÔTES FRANÇAISES ET LEURS NOMBREUSES TRADITIONS. CAP SUR LES PLUS JOLIES FÊTES CÔTIÈRES DE L'ÉTÉ !

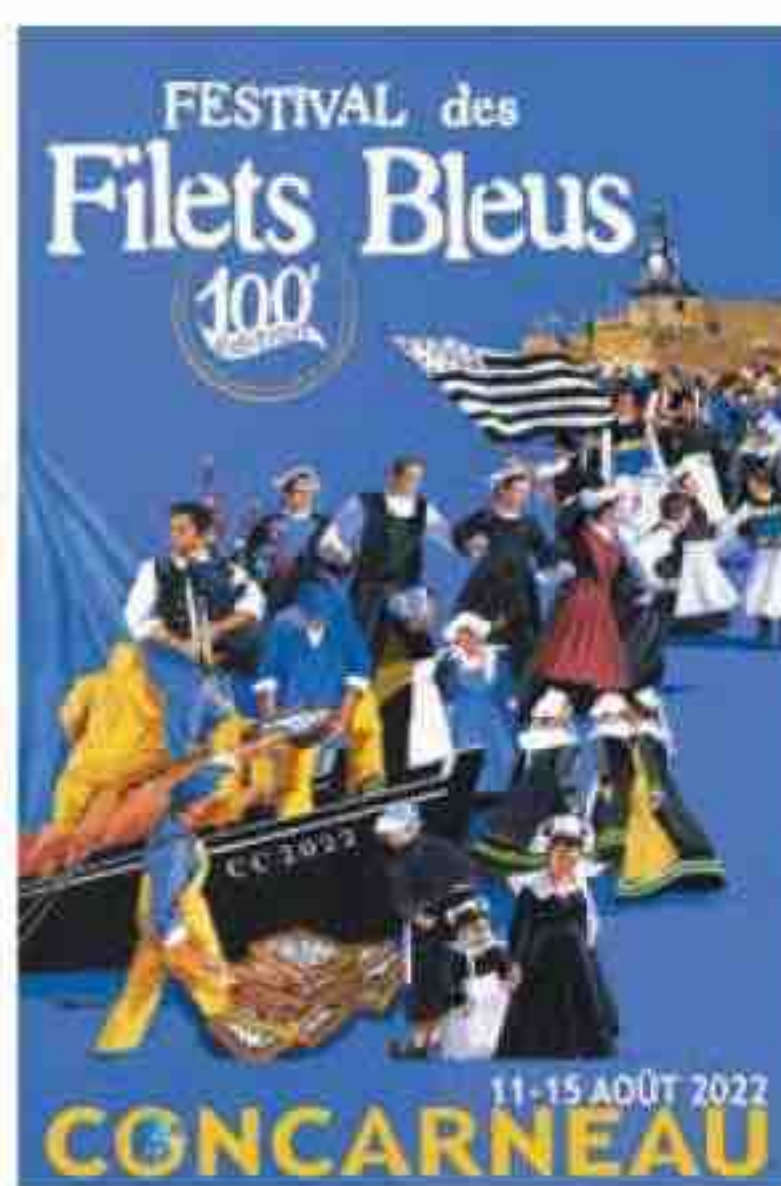


FÊTES MARITIMES DE DOUARNENEZ

DOUARNENEZ

DU 14 AU 17 JUILLET 2022

Les Fêtes maritimes de Douarnenez accueillent tous les deux ans des centaines de bateaux traditionnels dans le port de Rosmeur, à Douarnenez, en Bretagne. Le festival est devenu, au fil des éditions, un incontournable des amoureux du patrimoine maritime et de la mer. Celle-ci sera l'occasion de fêter les 30 ans du concours « Bateaux des côtes de France ». Elle mettra également à l'honneur la transmission des savoir-faire maritimes avec davantage de médiation et de participation du public. Plusieurs centaines de bateaux traditionnels se rassembleront, du prestigieux trois-mâts au joli petit misainier, accompagnés d'une multitude de spectacles et de concerts qui enchanteront les festivaliers. •



FESTIVAL DES FILETS BLEUS

CONCARNEAU

DU 11 AU 15 AOÛT 2022

Créé en 1905, le Festival des filets bleus de Concarneau a su devenir un rendez-vous festif attendu de l'été breton. Atypique par son histoire et son fonctionnement, ce festival fête cette année sa 100^e édition ! Le long des quais, au pied de la Ville close, s'expriment toute la richesse et la diversité de la culture vivante de la Bretagne, mais aussi d'autres horizons, alors que le village de la mer invite le public à la découverte de la pêche et de ses métiers. Cette nouvelle édition prévoit une programmation riche : danses, musiques, costumes, expositions, conférences, animations, etc. Des concerts gratuits auront également lieu en plein air, face aux remparts de la ville où se produiront des valeurs sûres des scènes bretonnes et celtiques. •

PAIMPOL EN GODILLE

PAIMPOL

DU 27 AU 28 AOÛT 2022

Cette année, les Finistériens sont de retour pour la 2^e édition du Championnat de godille, un art ancestral et écologique. La godille est une technique de navigation qui permet de propulser une petite embarcation en réalisant un mouvement en huit avec son aviron. Ce rendez-vous sportif unique propose ainsi aux meilleurs godilleurs de s'affronter dans leur godille traditionnelle sur un parcours de 120 mètres. L'objectif de ce championnat : réaliser le meilleur temps possible. Au-delà du score, cet événement permet également de mettre à l'honneur cette animation sportive traditionnelle et, pourquoi pas, de la remettre au goût du jour en proposant au public de s'y essayer. À vous de godiller ! •



REPORTAGE VAUCLUSE

TEXTE : LÉA LEVY - PHOTOS : PICTHOUSE

Un moulin EN PROVENCE

NICHÉ AU CŒUR DE LA PROVENCE, CET ANCIEN MOULIN À HUILE DU XVIII^E SIÈCLE A RETROUVÉ TOUT SON SUBLIME GRÂCE À LA PASSION DE CARINE ET DE SON MARI. TOUS DEUX PASSIONNÉS PAR LES VIEILLES PIERRES, ILS ONT RÉNOVÉ, DÉCORÉ ET CHINÉ AFIN DE FAIRE DE CETTE BÂTISSE ANCIENNE UN VÉRITABLE COCON FAMILIAL POUR LEURS TROIS ENFANTS ET LEURS ANIMAUX DE COMPAGNIE.



Typique de la région provençale, cet ancien moulin à huile a été construit dans les années 1600.



Les pierres de taille sont exactement ce que Carine et sa famille recherchaient pour leur future maison.

A la recherche d'une maison en pierre à rénover, Carine, son mari et leurs trois garçons sont tombés sur cette perle rare grâce à des amis qui connaissaient les précédents propriétaires. Cet ancien moulin à huile, construit aux alentours de 1600, offrait en effet une grande bâtisse accompagnée de son cabanon à rénover. Un rêve pour Carine, passionnée de décoration !

Des rénovations de longue haleine

Sur près de 300 m², cet ancien moulin est composé d'un sous-sol avec une cave à vins et de trois étages de maison. Carine et son mari ont donc eu la lourde tâche de rénover tout cela ! « *Nous avons mis plus d'un an à tout rénover, jour après jour, et n'avons eu aucun week-end de répit. Mon mari y a consacré beaucoup de temps, bien que nous ayons aussi fait appel à des artisans* », explique Carine qui a documenté les

différentes étapes des rénovations sur son compte Instagram @cote-deco.reno. « *Nous avons rénové toutes les tomettes anciennes, fait toutes les peintures à la chaux et repensé tout l'éclairage. Nous avons également retiré le fioul au profit d'une pompe à chaleur et d'une climatisation. Enfin, nous avons retapé le cabanon, rénové toutes les salles de bains et toilettes, changé toutes les cuisines et créé une jolie buanderie* », continue-t-elle. Côté jardin, la tâche n'était pas moindre, entre le cabanon, la piscine et le grand jardin. « *Il y a un grand jardin avec un très joli pont et une très belle écluse, car nous avons la chance d'avoir un cours d'eau qui passe dans le jardin. Les arbres sont très anciens et le parc est vraiment magnifique ! Nous y avons créé différents espaces de vie tout autour des coins d'eau, puis clôturé le parc et refait tout l'arrosage. Autour de la piscine, nous avons installé des pierres, et repris tous les joints. Nous avons dû changer tout ce qui était vétuste* », raconte Carine, soulagée que les travaux soient enfin terminés. ●●●



En plus d'une grande demeure, le moulin était également composé d'un cabanon que le couple a transformé en pool house, idéal pour se relaxer !

... Un mélange de styles

Une fois les rénovations finies, le couple s'est attaqué à une tâche beaucoup plus amusante, la décoration ! Carine a opté pour un style campagne chic avec quelques touches broc'. *« Je choisis souvent des teintes claires qui m'inspirent la douceur. J'aime le naturel : chez moi, vous ne trouverez pas de couleur vive. Je préfère rester dans des camaïeux de beiges, de cuivres ou de blanc, car je suis une femme très active, une boule de nerfs et ces couleurs me détendent. J'aime beaucoup les fleurs séchées également, le raphia, tout ce qui est naturel comme la pierre, le fer forgé ou encore le lin. J'aime aussi les matières brutes avec, si possible, des défauts qui racontent l'histoire de l'objet »,* décrit-elle. Et comme toute amatrice de décoration broc' qui se respecte, Carine adore chiner dans des

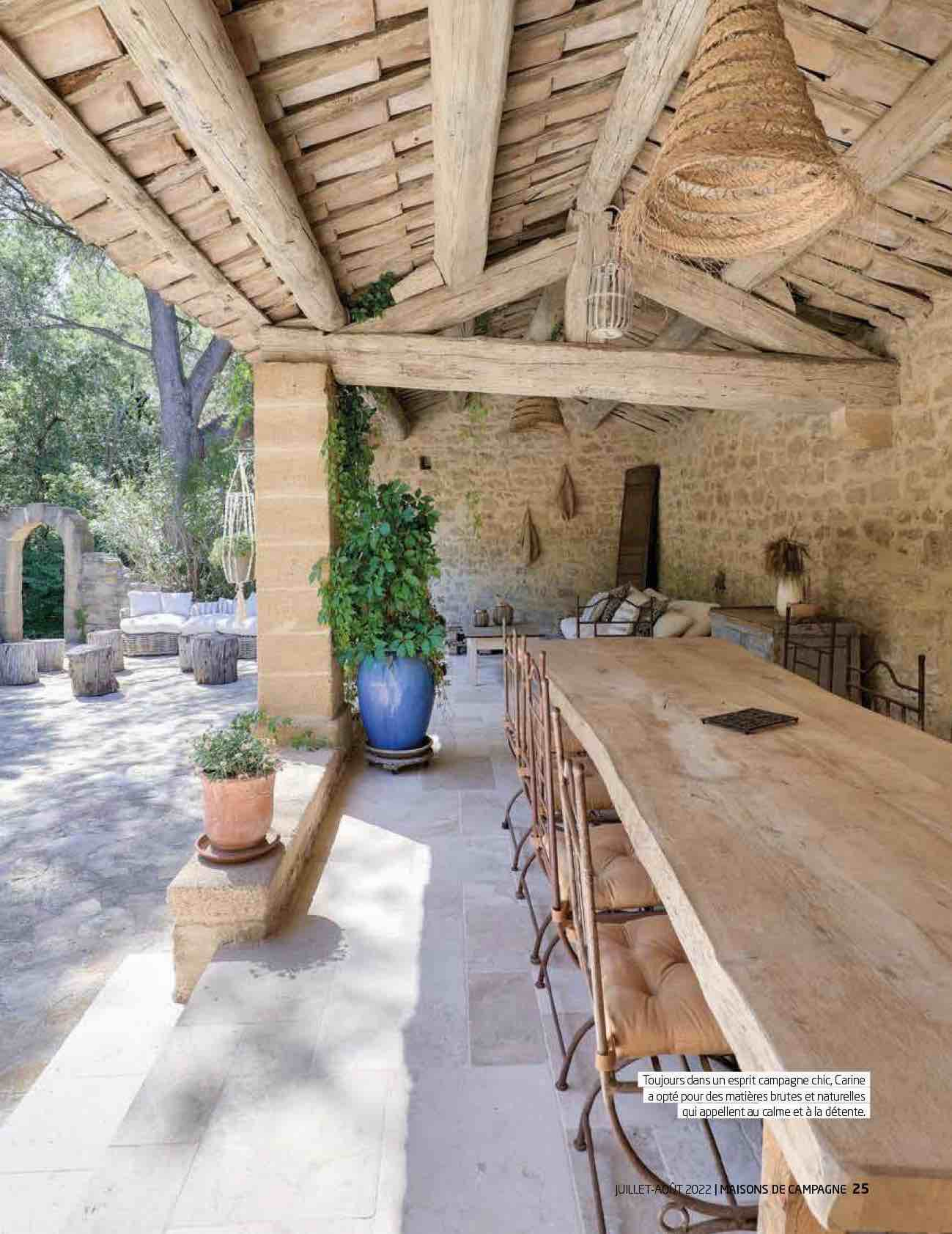
Ci-dessous Carine a aménagé le cabanon avec des meubles et objets anciens qu'elle a dénichés aux quatre coins de la France, comme cet ancien établi.



brocantes des alentours, ainsi que chez les antiquaires. Toujours à la recherche de la perle rare, elle n'hésite pas à faire venir ses trouvailles des quatre coins de la France. C'est ainsi qu'elle a décoré les nombreuses pièces de vie de sa belle bâtisse, bien que sa pièce préférée demeure la cuisine. *« Ma cuisine est vraiment très fonctionnelle et jolie. J'adore y cuisiner de bons petits plats pour mes gourmands ; c'est un véritable sas de décompression pour moi, un endroit où j'évacue tout mon stress du quotidien. Cependant, j'adore aussi mon pool house, qui est pour moi le plus bel endroit de la maison. Il inspire vraiment un sentiment de bien-être et de vacances »,* conclut Carine. •

Ci-dessous Abrité par le cabanon, un petit salon d'extérieur et un coin repas ont été aménagés près de la piscine.



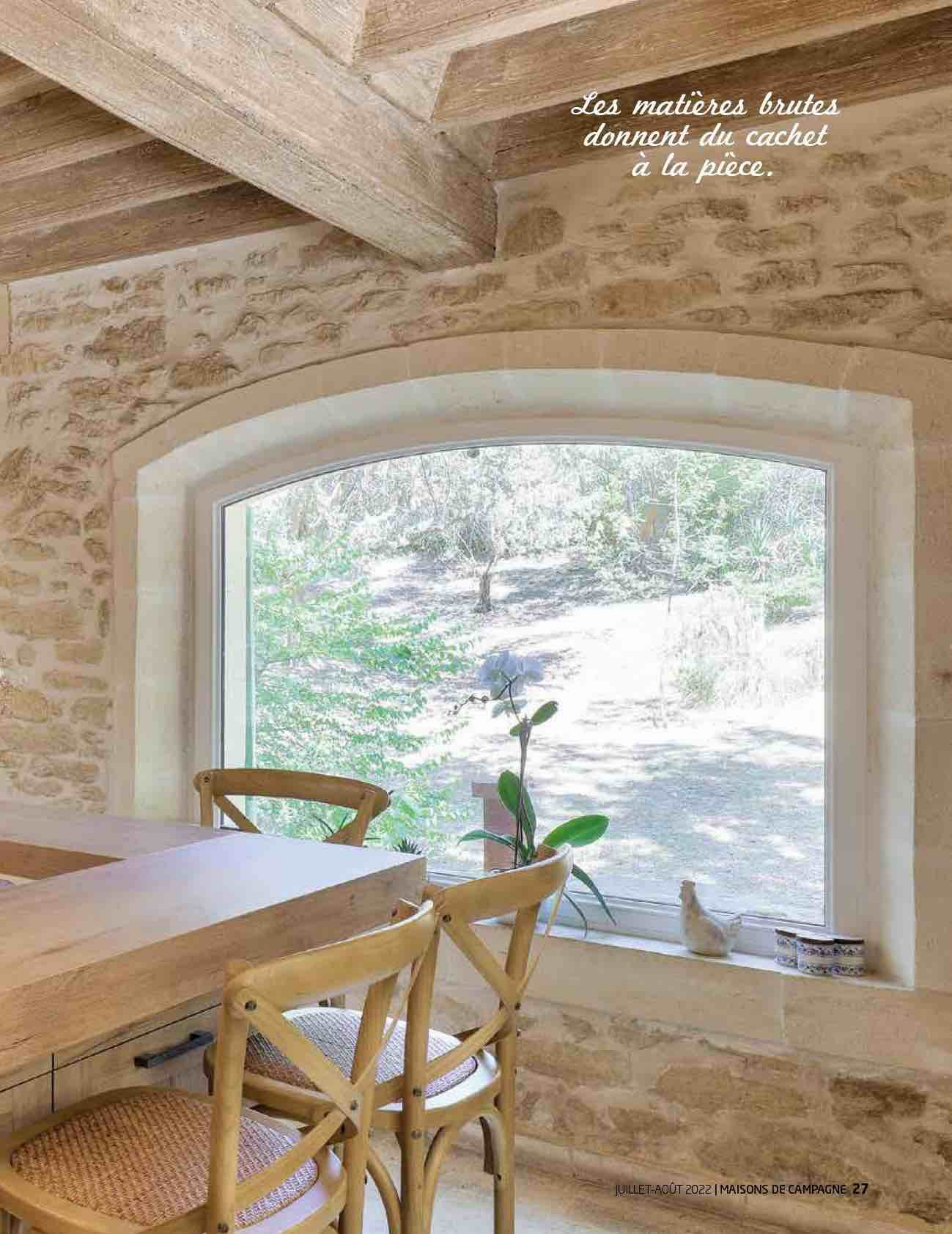


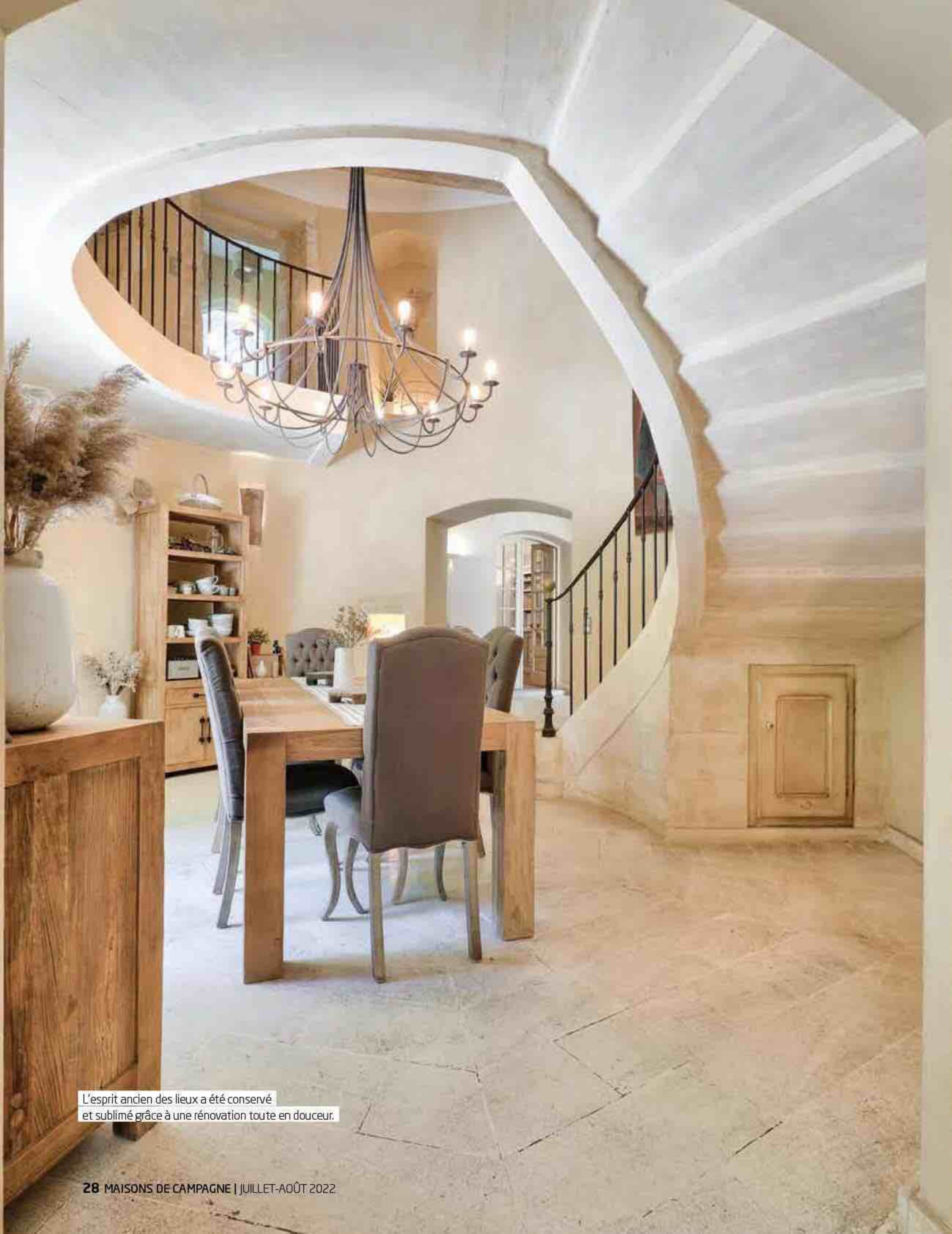
Toujours dans un esprit campagne chic, Carine a opté pour des matières brutes et naturelles qui appellent au calme et à la détente.



La cuisine, pièce préférée de Carine, a été entièrement conçue par le couple chez Ixina.

*Les matières brutes
donnent du cachet
à la pièce.*





L'esprit ancien des lieux a été conservé
et sublimé grâce à une rénovation toute en douceur.



En haut Quelques éléments classiques viennent apporter un côté élégant et raffiné à la salle à manger.

En bas Les pièces s'enchaînent en enfilade grâce à ces grandes arches peintes à la chaux.

Ci-dessous Le salon a été aménagé avec beaucoup de goût dans un esprit campagne chic qui met parfaitement en valeur les éléments anciens de la pièce.



*Les poutres et la
cheminée apportent une
belle touche d'authenticité.*



On retrouve tous les codes du style campagne chic avec des matières naturelles et une palette de couleurs neutres et douces.



REPORTAGE VAUCLUSE

En haut La salle de bains parentale rend hommage à la Provence avec ses jolis carreaux et tomettes.

En bas Quelques objets de décoration viennent apporter une petite touche campagne chic à la chambre.

Ci-dessous Dans toute la maison, les tomettes anciennes ont été conservées et renovées pour un style provençal à souhait.





La chambre parentale bénéficie, elle aussi, d'une palette de couleurs naturelles et douces si chères à Carine.





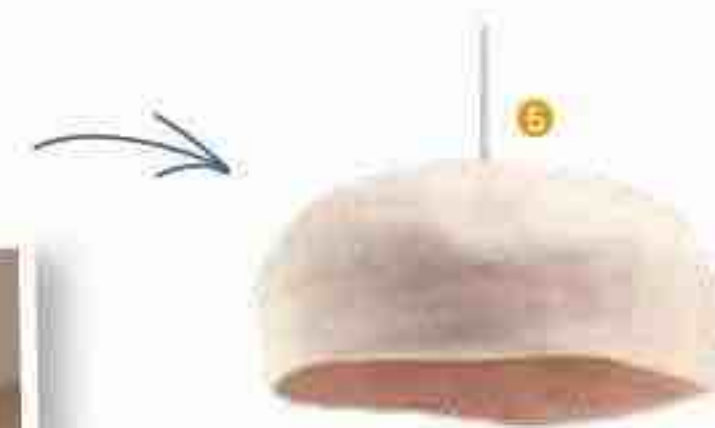
Cette chambre d'un des fils de Carine a également été décorée dans un style campagne chic. On y retrouve toutefois des petites touches masculines.



Le grand salon de la dépendance bénéficie d'une magnifique luminosité grâce à de grandes baies vitrées.

à la façon de Charme lumineux

PAR JEAN-LOUIS SERRATO



Les nuances de beige sont rehaussées par la couleur ocre des tomettes qui met en valeur les bois naturels.



Le choix des matériaux laisse circuler la lumière et donne un aspect majestueux à l'ensemble !

- 1 Tapis, 60 x 70 cm, 125 €, Chic Antique. 2 Lampe, Ø. 17 cm, H. 31 cm, 20 €, Ostaria. 3 Buffet Vilhame, 140 x 42 cm, H. 87 cm, 1 350 €, Côté Table. 4 Malle Hans, 100 x 44 cm, H. 40 cm, 259 €, Maisons du Monde. 5 Suspension, Ø. 30 cm, H. 12 cm, 49 €, Muskhane. 6 Canapé Léonore, 220 x 100 cm, H. 72 cm, 2 549 €, Blanc D'Ivoire. 7 Vase Cotyle, Ø. 24 cm, H. 35 cm, 55 €, Côté Table. 8 Banc Charpoy Shiva, 185 x 85 cm, H. 38 cm, 499 €, Blanc D'Ivoire. 9 Vase en terre cuite, 22 x 20 cm, H. 37 cm, 59 €, Chic Antique. 10 Plateaux Grimaud, 50 x 36 cm, 95 € le set de deux, Chic Antique. 11 Banc Grimaud, 120 x 30 cm, H. 44 cm, 470 €, Chic Antique. 12 Salère Polvière, 6,49 €, Gers Équipement. 13 Chaise Eaton-C, 53 x 63 cm, H. 102 cm, 632 €, Marie's Corner. 14 Étagère, 69 x 23 cm, H. 29 cm, 125 €, Chic Antique. 15 Vitrine quatre portes, 72 x 33 cm, H. 156 cm, 525 €, Chic Antique. 16 Vase Chamare, 5,49 €, Gers Équipement.



REPORTAGE PAYS-BAS

PRODUCTION ET TEXTE : MONIQUE VAN DER BAUW - PHOTOS : TOIN BOUWER - ADAPTATION : LÉA LEVY

Un rêve ÉVEILLÉ

NICHÉE AU CŒUR D'UNE RÉSERVE NATURELLE HOLLANDAISE, CETTE FERME TRADITIONNELLE DU XVII^E A ÉTÉ ENTIÈREMENT RÉNOVÉE PAR PEET ET RUUD. AMOUREUX DE LA CAMPAGNE ET DES MAISONS ANCIENNES, LE COUPLE A TRANSFORMÉ LA BÂTISSE EN UNE BELLE ET GRANDE MAISON FAMILIALE.



Construite en 1620, cette ancienne ferme traditionnelle accueillait autrefois animaux et fermiers sous le même toit.



Le jardin n'était qu'un large champ de pâture
avant que Peet et Ruud n'y plantent des tilleuls.

En flânant dans la magnifique ferme rénovée de Peet, on découvre un monde merveilleux où les goûts, les couleurs, l'authenticité et les petits détails sont rois. Amoureuse des antiquités et des objets chinés, Peet a associé ces derniers à quelques pièces contemporaines d'art et de mobilier pour une décoration à la fois authentique et colorée. Les lieux respirent la convivialité, la personnalité, ainsi que tout l'amour qu'a Peet pour cette véritable perle rare nichée dans la campagne hollandaise.

Des rénovations conséquentes

Cette belle endormie des années 1620 ayant malheureusement subi de nombreuses intempéries, les rénovations s'annonçaient conséquentes. Peet et son mari Ruud ont donc dû tout refaire, ou presque : « Nous avons restauré le toit, les fenêtres, le parquet, l'isolation, l'électricité, la tuyauterie, les sanitaires, les cuisines, les chambres... Tout ! L'ancienne grange a été convertie en un large espace de vie composé d'un espace salon, d'une salle à manger et d'une petite cuisine d'appoint. » Le couple a également décidé de construire une nouvelle grange. Celle-ci est composée d'un atelier et d'un espace Bed

& Breakfast pour accueillir les voyageurs de passage curieux de découvrir cette ancienne ferme. « C'est la maison la plus ancienne de tout le village, s'exclame Peet, une ferme traditionnelle des Pays-Bas où les humains et les animaux vivaient tous sous le même toit ! À l'origine, il y avait seulement un espace cuisine-salon avec un lit-clos et une buanderie. Vers 1700, un salon a été ajouté avec des chambres. Pour relier les deux parties de la maison, la façade a été enduite de plâtre. » Située au bout d'une impasse, à l'orée des prés, cette ancienne ferme est nichée au cœur de la magnifique réserve naturelle de Maasheggen, inscrite au patrimoine mondial de l'Unesco. La ferme elle-même était inhabitable : « Elle avait une cuisine des années 1960, mais sans eau courante, sans plomberie ni égouts, et sans aucune isolation », explique Peet.

Des trésors cachés

Pendant des années, Peet et Ruud ont rénové la ferme laissée à l'abandon grâce à la précieuse aide de leur famille et de leurs amis. « Durant les premières années, Ruud a rendu la maison habitable. Nous nous sommes ensuite mariés et avons emménagé dans la ferme », raconte Peet. Le couple a choisi de conserver les éléments authentiques •••



La grange a été transformée en un joli B&B qui accueille des visiteurs de passage dans la région du Brabant.

••• de la maison tels que les lits-clos, les portes lambrissées, les poutres apparentes, les cheminées et les carreaux. Ils ont également choisi de rénover la bâtisse avec des matériaux anciens ou de récupérer gentiment offerts par les fermes alentour. Lors des rénovations, Peet et Ruud sont tombés sur de véritables trésors du passé tels qu'une ancienne épingle à cheveux, un bocal à pommade du XVII^e siècle et une ancienne cheminée cachée derrière un mur. Les nombreuses couleurs de la bâtisse ont été conservées : le vert du salon, le rouge et le jaune dans la cuisine. Le reste des murs a été peint en blanc afin d'apporter plus de luminosité aux pièces. Côté jardin, cela n'a pas été de tout repos pour le couple ! *« Nous avons transformé les 3 000 m² en un véritable paradis végétal. Il n'y avait rien de plus qu'une pâture et un vieux chêne lorsque nous sommes arrivés. Nous avons planté un verger de pommiers et de poiriers et avons créé un joli potager. À la naissance de chacun de nos enfants, nous avons planté un tilleul devant la maison »,* se souvient Peet.

Ci-dessous Le grand jardin offre de nombreux espaces afin de profiter des beaux jours autour d'un repas en famille.



Le rêve d'une vie

Peet a la chance d'être créative et douée de ses mains : elle peint, jardine, cuisine... Une femme à tout faire ! L'intérieur de la bâtisse reflète son goût qu'elle décrit comme *« sobre, sans chichi, un brin romantique, mais surtout authentique et élégant »*. À ses heures perdues, elle est également collectionneuse, comme le démontre sa collection débordante de vaisselle ancienne. *« Ruud et moi venons de familles nombreuses. Dès que nous fêtons des événements ici, mes collections de vaisselles sont idéales »,* raconte Peet. *« Notre famille a été un vrai soutien lors des rénovations, et bien qu'elles aient été longues et fastidieuses, nous n'en gardons que de bons souvenirs. Cette ferme nous est chère. C'est un lieu rempli d'histoire où nous avons pu apporter notre pierre à l'édifice. C'est un rêve de pouvoir vivre ici »,* conclut Peet.

Ci-dessous Le couple a planté un arbre pour chacune des naissances de leurs enfants.





L'extérieur a été décoré avec soin par Peet qui a souhaité apporter quelques touches vintage.



Le sol a été rénové par le couple avec des anciens carreaux traditionnel *estriken*.

*Les éléments anciens
apportent de l'authenticité
à la maison.*



Aux murs de la cuisine, Ruud a posé un carrelage
hollandais traditionnel appelé *witjes*.



Dans la partie la plus ancienne de la ferme,
le couple a conservé l'ancien sol en pierre noire.



En haut Ce vaisselier ancien accueille la collection débordante de vaisselle accumulée par Peet au fil des années.

En bas Ce lit-clos jaune est le plus ancien de la maison. Sa peinture et celle des poutres ont été conservées dans leur jus.

Ci-dessous La cuisinière Aga date de 1962. Le couple l'a reçue en cadeau il y a quelques années et continue de l'utiliser après avoir modifié son système, passant du charbon au gaz.



REPORTAGE PAYS-BAS

En haut Cette partie de la maison a été ajoutée autour des années 1700. La pièce servait alors de chambre parentale avec un grand lit-clos et un lit pour enfants.

En bas Près du salon, Peet a installé ce piano qu'elle a reçu de ses parents.

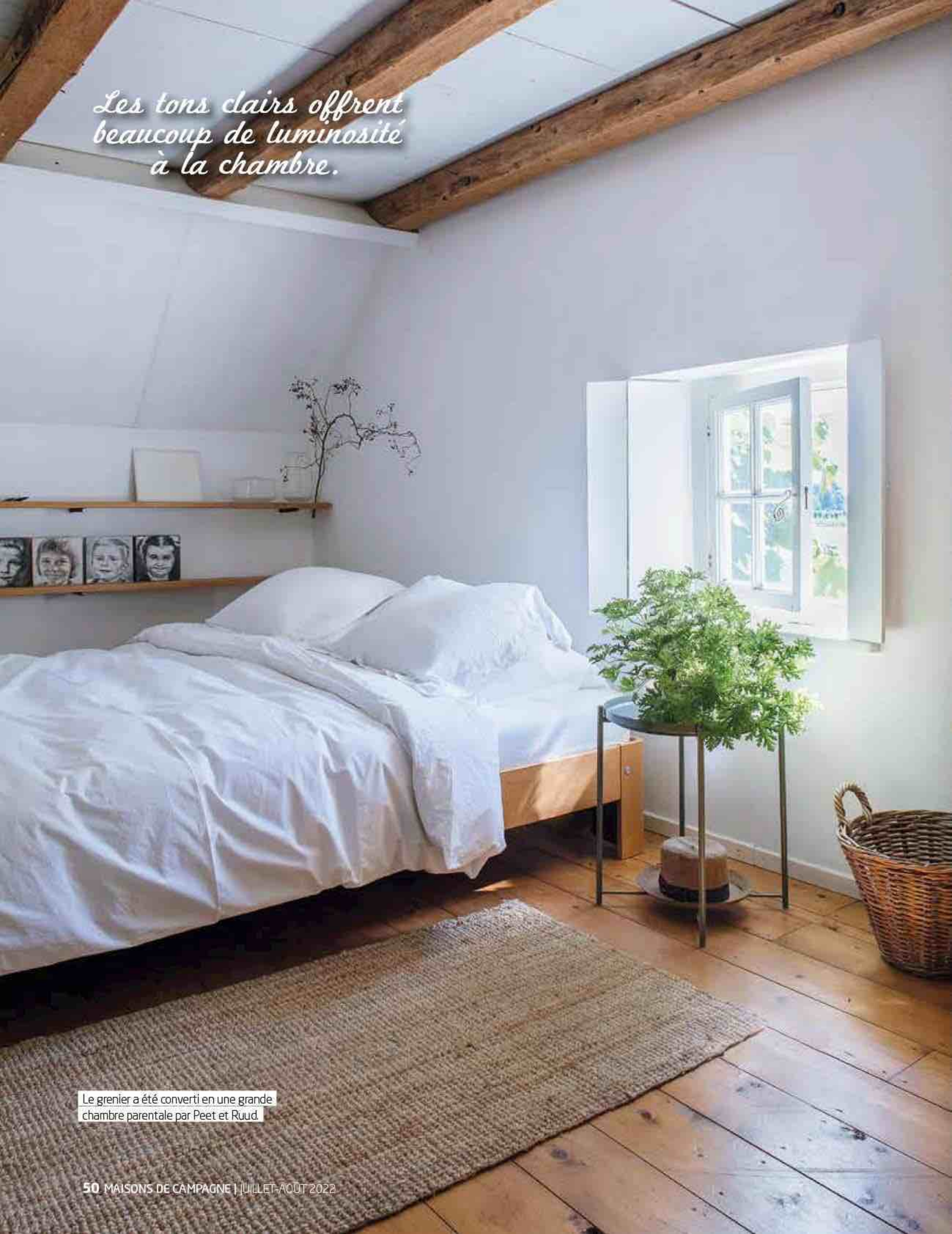
Ci-dessous L'ancienne pendule a été offerte au couple par les anciens propriétaires de la ferme.





Le plafond du salon a conservé sa couleur originale plutôt foncée qui contraste parfaitement avec les murs peints en blanc par Peet.

*Les tons clairs offrent
beaucoup de luminosité
à la chambre.*



Le grenier a été converti en une grande
chambre parentale par Peet et Ruud.



En haut Le palier de l'étage bénéficie d'une belle lumière grâce aux larges baies vitrées.

En bas Le couple a opté pour des tons clairs et neutres pour la salle de bains de l'étage.

Ci-dessous Pour rappeler les lits-clos anciens de la ferme, le couple a décidé d'en construire un nouveau à l'étage avec des portes de récup'.





À l'origine, cette pièce était réservée aux grandes occasions, comme la visite du pasteur, ou bien pendant les jours de fête.

à la façon de Simplicité & efficacité

PAR JEAN-LOUIS SERRATO



Le style campagne peut aussi se conjuguer avec une simplicité minimaliste et quelques belles pièces essentielles qui donnent du style.



Sans oublier une grande table pour la dimension conviviale que l'on aime tant dans les maisons de campagne !

- ❶ Canapé Dakota, 220 x 95 cm, H. 90 cm, 3 356 €, Marie's Corner. ❷ Objet décoratif Oxy Drops, Ø. 60 cm, 531 €, Ligne Roset. ❸ Vase Medici, Ø. 24 cm, H. 25 cm, 47 €, Côté Table. ❹ Coupelle en marbre, Ø. 14 cm, H. 6 cm, 49,90 €, Jardin d'Ulysse. ❺ Set de table, Ø. 30 cm, 4,90 €, Habitat. ❻ Coussin 30 x 45 cm, 42,50 €, En Fil d'Indienne. ❼ Vase Gali, Ø. 16 cm, H. 18 cm, 14 €, Côté Table. Ⓜ Plaid Veluti, 160 x 160 cm, 197,50 €, En Fil d'Indienne. Ⓜ Chaise Zeline, 50 x 54 cm, H. 89 cm, 169 €, Côté Table. Ⓜ Pot à miel Papille, Ø. 10 cm, H. 14 cm, 13 €, Côté Table. Ⓜ Bol Lyonnais, 60cl, 6,90 €, Comptoirs Richard. Ⓜ Cache-pot Tanri, Ø. 18 cm, H. 12 cm, 17 €, Côté Table. Ⓜ Mug Terres, 42cl, 3,49 €, Gers Equipement. Ⓜ Cruche à rainures, Ø. 14 cm, H. 18 cm, 25 €, Chic Antique. Ⓜ Table, 105 x 60 cm, H. 35 cm, 665 €, Chic Antique. Ⓜ Corbeille à pains, 34 x 15 cm, H. 10 cm, 52 €, Côté Table.

REPORTAGE CHAMPAGNE

TEXTE : LÉA LEVY - PHOTOS : PICTHOUSE



Un hameau DE TRANQUILLITÉ

SITUÉE DANS UN PETIT VILLAGE DE CHAMPAGNE, CETTE ANCIENNE FERME RÉNOVÉE A IMMÉDIATEMENT SÉDUIT KARINE ET SON MARI. APRÈS QUELQUES COUPS DE PEINTURE, DE NOMBREUX DIY ET DES HEURES DE CHINE, LA PETITE FAMILLE S'EST INSTALLÉE DANS CE HAVRE DE PAIX ET DE TRANQUILLITÉ, LOIN DU TUMULTE DE LA VIE PARISIENNE.



Cette ancienne ferme champenoise
a immédiatement conquis la petite famille.



La grande ferme a été bâtie sur un large terrain de 800 m² idéal pour se détendre loin du vacarme parisien.

Lassées du vacarme constant de la capitale, Karine et sa famille rêvaient d'une maison à la campagne où ils pourraient se ressourcer, recevoir leurs proches et profiter de leur vie de famille. Après quelques mois de recherche, il sont tombés sur la maison de leurs rêves, nichée dans un petit village paisible de la Marne.

Loin du brouhaha

Karine, son mari et leurs deux filles de 10 et 12 ans sont des Parisiens de souche qui rêvaient de fuir le brouhaha constant de la capitale. « *Nous souhaitions fuir le vacarme, la proximité et les problèmes de voisinage, avoir un endroit où l'on pourrait vivre normalement sans craindre d'être dérangé ou de déranger les autres, où nos filles pourraient jouer, courir, danser...* », raconte Karine. Le couple s'est

donc mis à la recherche de la perle rare dès l'automne 2018, espérant trouver une maison assez grande pour pouvoir accueillir famille et amis. « *Il nous fallait une grande maison avec assez de chambres pour loger tout le monde, et assez proche de Paris pour pouvoir en profiter souvent* », explique-t-elle. Peu de temps après, Karine et son mari sont tombés sur cette ancienne ferme rénovée et y ont emménagé avec leur petite famille en avril 2019.

Une ferme familiale

Cette ancienne ferme proposait tout ce dont la famille avait besoin : un grand espace de 240 m² composé de cinq chambres et d'une mezzanine, ainsi qu'un terrain de 800 m². « *Elle a l'air toute petite de l'extérieur, mais on ne s'imaginerait pas tomber sur ce grand séjour cathédrale en entrant !* », s'exclame Karine. Elle nécessitait éga- ●●●



lement peu de travaux de rénovation, un gros plus pour la famille de Parisiens : « *La maison avait déjà été rénovée par les précédents propriétaires, mais était inhabitée depuis quelques années. Nous n'avions donc pas beaucoup de travaux à faire pour emménager, et c'est ce que nous cherchions. Nous avons fait faire le ravalement de la façade avant puis avons réalisé tous les travaux de décoration nous-mêmes : les peintures, le papier peint, les petites réparations...* » Karine et son mari prévoient encore quelques travaux afin d'en faire un véritable nid douillet. « *Il y a toujours plein de choses à faire. Le prochain projet est la peinture des murs de la cuisine qui sont abîmés. L'espace des enfants doit aussi être refait bientôt* », explique Karine.

Le style rustique de la campagne

Passionnée par la décoration, Karine a immédiatement craqué pour le style très campagne rustique de cette ancienne ferme. « *C'est*

ce qui fait son charme! », s'exprime-t-elle. Le couple a, en effet, été séduit par le caractère authentique des lieux, un aspect qu'ils ont plus que tout souhaité préserver. « *Nous n'entendons pas changer son ADN, ça nous change de la décoration design que nous avons dans notre appartement parisien* », explique Karine. Pour la décoration et l'ameublement de la bâtisse, Karine a réalisé de nombreux DIY, du macramé, des juju hats et du petit mobilier. « *J'ai moi-même réalisé la table basse, par exemple. Pour le reste, nous avons fait beaucoup de récup' : la table de salon est celle de mes parents ; il y a encore les traces que j'avais faites quand j'étais enfant. On écume également les brocantes du coin, ce qui nous permet de découvrir la région, ainsi que les brocantes en ligne où l'on a déniché quelques perles rares* », conclut Karine. •

Ci-dessous L'espace salle à manger de la cuisine bénéficie d'une belle luminosité grâce aux larges fenêtres qui donnent sur le jardin.



Ci-dessous La cuisine a été conservée dans son jus avec ses jolis carreaux bleus et blancs à l'esprit rétro.





La cuisine mêle les codes des styles rétro, rustique et campagne chic pour une décoration harmonieuse.

*La hauteur sous plafond
donne de la perspective
à ce grand séjour.*



Le grand salon cathédrale est baigné de lumière tout au long
de la journée grâce à ses nombreuses ouvertures de part et d'autre.





L'ancienne cheminée en pierre de taille a été conservée et rénovée pour un côté encore plus authentique.





Karine et son mari ont installé un joli espace billard sous la mezzanine pour les soirées entre amis.



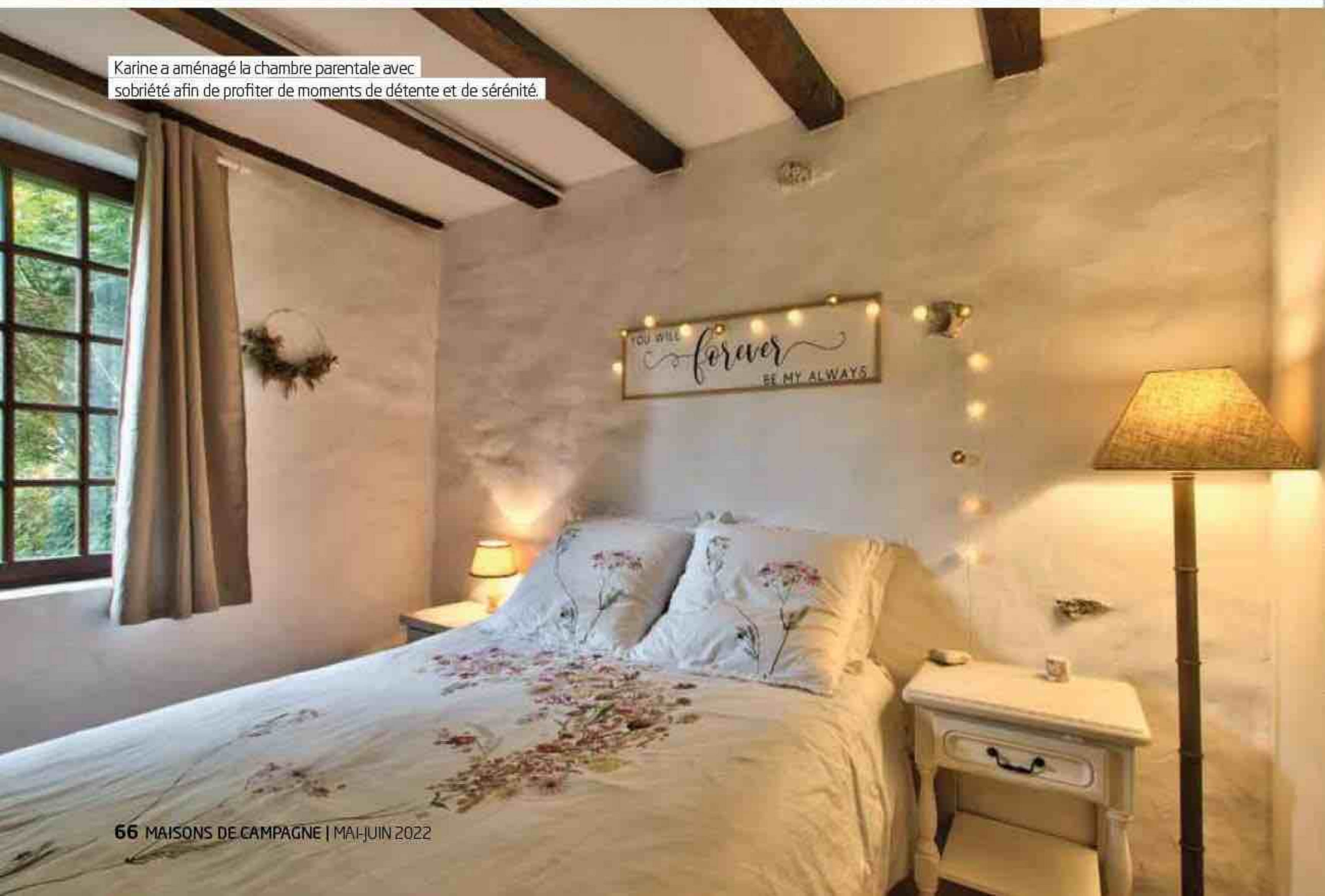
Des éléments de la ferme sont restés tels quels, seulement agrémentés de quelques petites touches de décoration comme ce râtelier.



Un autre espace salon a été aménagé dans cette grande bâtisse, pour des moments plus intimistes et cocooning au coin du feu.



À l'étage, la chambre des filles a été décorée tout en simplicité, avec un petit coin lecture près de la fenêtre.



Karine a aménagé la chambre parentale avec sobriété afin de profiter de moments de détente et de sérénité.

*Les combles ont été
aménagés pour accueillir
une chambre d'amis.*



Les petites tables de chevet dans la chambre d'amis ont été chinées et renovées par Karine.



La salle de bains de la chambre d'amis mixe le travertin et le lambris pour un esprit rustique chic comme on aime.

à la façon de Rustiquement chic !

PAR JEAN-LOUIS SERRATO



Un îlot central à la campagne, idéal pour partager des bons moments entre amis en toute décontraction...



Détournez et jouez avec le côté rustique et massif des objets usuels de la ferme... Soyez créatifs !

- ❶ Horloge Dock, Ø. 20 cm, 4,90 €, Ostaria. ❷ Set de trois bols en orme, 90 €, Histoires Françaises. ❸ Double plateau, Ø. 39 cm, H. 47 cm, 172,50 €, Chic Antique. ❹ Plat à four Leo, 36 x 24 cm, H. 9 cm, 19 €, Côté Table. ❺ Cloche Carlotta, Ø. 30 cm, H. 20 cm, 59 €, Debongout. ❻ Set de table Tradition, 40 x 35 cm, 15,90 €, Comptoir de Famille. ❼ Vase Terra, Ø. 23 cm, H. 35 cm, 130 €, Blanc d'Ivoire. ❽ Bol, Ø. 15,5 cm, 37 €, Chic Antique. ❾ Porte-manteaux Trappeur, 85 x 10 cm, H. 13 cm, 65 €, Côté Table. ❿ Boîte rangement sur roulettes, 50 x 30 cm, H. 35 cm, 135 €, Chic Antique. ⓫ Vase bouteille Céresse », Ø. 21 cm, H. 30 cm, 59 €, Sema Design. ⓬ Vase dame-jeanne Cruse, Ø. 22 cm, H. 27 cm, 30 €, Comptoir de Famille. ⓭ Plateau, 60 x 60 cm, H. 6 cm, 68 €, Madam Stoltz. ⓮ Table basse, Ø. 90 cm, H. 30 cm, 338 €, Madam Stoltz. ⓯ Cache-pots en zinc, Ø. 36 cm, H. 36 cm, 132 € la paire, Chic Antique. ⓰ Vase bouteille support bois, Ø. 17 cm, H. 34 cm, 75 €, Chehoma.





Un air de campagne pour l'atelier Lorenzi situé en plein centre-ville d'Arcueil. Fondé en 1871 à Paris, dans le 6^e arrondissement, par Michele Lorenzi, l'atelier été déplacé à Arcueil en 1944 par son fils Pierre.

Moulage D'ART

DANS L'ATELIER LORENZI FONDÉ EN 1871, NICHÉ AU CŒUR DE LA VILLE D'ARCUEIL, DANS DES BÂTIMENTS HORS DU TEMPS, LES MOULEURS STATUAIRES FABRIQUENT CHAQUE JOUR DES RÉPLIQUES D'ŒUVRES D'ART ANCIENNES OU CONTEMPORAINES.



Un masque d'Hermès apporté par un client qui souhaite le faire monter sur un socle sur mesure. À droite, le masque de « l'Inconnue de la Seine ». Les clients, professionnels ou particuliers, peuvent choisir les pièces en plâtre, en résine ou en pierre reconstituée, patinées ou non.

Lnattendu au milieu des immeubles, l'atelier Lorenzi, aux faux airs de maison de campagne, invite à un voyage temporel dès le portail franchi. Derrière une fenêtre à l'étage, surréalistes et mystérieuses, des statues de plâtre observent les visiteurs. À quelques pas, les réserves abritent une immense gypsothèque de moules d'œuvres d'art, accumulés depuis plusieurs générations par la famille Lorenzi, spécialiste du moulage statuaire. « Nous estimons que notre atelier contient environ 3 000 moules toutes techniques confondues, à bon creux, en gélatine et en élastomère. Parfois, ce sont des duplicatas, des moules en gélatine dont on a fait des moules en élastomère, cette dernière technique étant

plus pratique. Souvent, les sujets comptent plusieurs moules, comme l'Ange du Lude qui en compte six différents pour les mains, le devant, l'arrière et les ailes », explique Éric Nadeau, reprenneur il y a quatre ans de la maison Lorenzi, entouré de son équipe composée de mouleurs statuaires, d'une peintre décoratrice et d'apprentis.

Pas moins de 1 600 références sont proposées, de l'époque égyptienne au ^{XXI}^e siècle. On croise ici des modèles en plâtre d'œuvres de Michel-Ange, de Houdon, de Carpeaux, de Rodin, de Canova, etc.; la liste est très longue. Dans les coulisses de l'atelier, se côtoient des célébrités de toutes les époques: Néfertiti, la *Vénus de Milo*, Jeanne d'Arc, Marie-Antoinette, Mozart, Napoléon, Freud et tant d'autres. Insolite, un espace est consacré aux masques mortuaires de personnages célèbres, mais aussi d'anonymes à l'instar de l'Inconnue de la Seine, une jeune femme retrouvée noyée en 1902. Son visage serein et énigmatique, intact malgré la mort par noyade fascine, et un moulage de son visage sera demandé. Celui-ci sera exposé dans la vitrine de la boutique du mouleur Lorenzi. Reproduit sans cesse depuis, le masque du visage de la jeune femme décédée deviendra un objet décoratif à la mode et ne cessera d'inspirer de nombreux écrivains et artistes comme Louis Aragon, André Breton, Man Ray, Nabokov, Gainsbourg et ...

REPORTAGE SAVOIR-FAIRE

••• bien d'autres. Autre anecdote: ce masque mortuaire désormais célèbre sert de modèle depuis 1960 à un mannequin de secourisme, Resusci Anne, toujours utilisé de nos jours pour l'apprentissage des massages cardiaques.

Les moules historiques de l'atelier les plus anciens, dits à bon creux, sont composés de plusieurs pièces en plâtre pouvant s'emboîter. Pour réaliser un tirage, les pièces sont positionnées dans une chape, sorte de coque en plâtre.

«La réalisation d'un tel moule est très longue, nous en faisons encore afin de ne pas perdre la main, et parce qu'ils sont très beaux et qu'il est très gratifiant de fabriquer de tels objets», explique Éric.

«On croise ici des modèles en plâtre d'œuvres de Michel-Ange...»

Avant d'être utilisées, les moules sont lubrifiés au savon noir et, si ceux-ci présentent des imperfections, les mouleurs combinent les éclats avec de la Plastiline.

Les différentes pièces du moule sont ensuite badigeonnées d'huile végétale puis assemblées. Le moule est ensuite fermé à l'aide d'un élastique et les mouleurs introduisent une petite quantité de plâtre en faisant tourner le moule sur lui-même afin que la matière se dépose uniformément sur toute la surface, une étape appelée roto-moulage. Le plâtre est ensuite épaissi par plusieurs ajouts de couches successives.

«Les endroits fragiles sont renforcés avec des fers préalablement blanchis au plâtre ou des cordons de filasse emplâtrée», précise Éric Nadeau, gardien du temple. •



ÉRIC NADEAU | DIRECTEUR DE L'ATELIER DE MOULEURS
STATUAIRES LORENZI.

La sauvegarde d'un patrimoine

Architecte paysagiste de formation, le Canadien Éric Nadeau va pourtant choisir d'officier pendant 20 ans dans la fabrication de décors de parcs d'attractions dans le monde entier. Lorsqu'il apprend que Michel Lorenzi, issu de la quatrième génération familiale de mouleurs, souhaite vendre, Éric et ses associés se portent acquéreurs en 2018, en promettant de conserver l'entreprise fondée par l'arrière-grand-père, Michele Lorenzi, à Paris en 1871, et de ne pas dilapider les moules. Désormais seul aux commandes, ses associés s'étant retirés depuis, Éric Nadeau, entouré de son équipe, continue à perpétuer la tradition et innove aussi en s'intéressant aux nouvelles technologies, notamment à l'imprimante 3D pour réaliser des prototypes avant de créer les moules définitifs. •



Page de gauche en haut Éric Nadeau entouré d'œuvres, notamment de Houdon, de Piquemal et de Carpeaux.

Page de gauche en bas La plupart des moules, à bon creux, en gélatine et les moules modernes en silicone sont stockés dans le « grand grenier ».

En haut au centre Des bas-reliefs d'ornements botaniques ainsi que des ailes et des bras, des « abattis », parties d'une sculpture moulés à part pour faciliter le moulage et le tirage. Ensuite, tirés à part, ils seront montés sur le corps principal de la sculpture.

Au centre L'atelier Lorenzi travaille également avec des artistes contemporains. Démoulage d'un tirage de la *Duduss de Milo* par le street artiste Toc.Toc. Le tirage est en résine de polyuréthane et le moule est en élastomère avec chapes de plâtre.

Ci-contre Isabelle, peintre décoratrice, spécialisée dans les patines, passe un vernis pour imperméabiliser le plâtre. Elle posera ensuite une couche de cire légèrement teintée à la demande du client.

Ci-dessus Au centre, Éric tient les deux parties d'un moule à bon creux de la main gauche de l'Ange de Lude réalisé par l'atelier Lorenzi en 1890. Le sujet original, une girouette en cuivre du Moyen Âge posée sur le clocher d'une chapelle sarthoise, est désormais exposé dans un musée d'art new-yorkais.

REPORTAGE MAISON D'HÔTES
PAR LÉA LEVY

Une maison pour les VACANCES

NOUVEAU LIEU CONFIDENTIEL SITUÉ AU CŒUR DES VIGNES, LE MAS VERMENTINO RÉSUME À LUI SEUL TOUT L'ATTRAIT DE CETTE RÉGION BAIGNÉE DE SOLEIL ET DE DOUCEUR DE VIVRE. CETTE BÂTISSE ANCIENNE À LA DÉCO AUTHENTIQUE ET PROVENÇALE OFFRE UNE PARENTHÈSE HORS DU TEMPS DANS LE LUBERON.





C'est dans le petit village de Ménerbes, au cœur du Luberon, qu'est né le Mas Vermentino entouré de 24 hectares de terrain.

REPORTAGE MAISON D'HÔTES

Niché au cœur de 24 hectares de garrigue, le Mas Vermentino donne le doux sentiment que le temps s'est arrêté. Les rayons du soleil s'y mêlent aux parfums de lavande, de jasmin et de rose, accompagnés du chant des cigales si envoûtant. Dès l'entrée, la beauté authentique des lieux nous saisit et nous invite à profiter de ce petit coin de paradis à l'abri des regards.

Un lieu confidentiel dans le Luberon

À quelque pas de la Bastide de Marie et du domaine viticole de la famille Sibuet, ce tout nouveau mas vient d'être inauguré. Au beau milieu des vignes, des oliviers et des chênes truffiers du domaine, ce lieu confidentiel résume à lui seul tout ce qui fait l'attrait de cette belle région provençale baignée de douceur et de soleil. La jolie bâtisse ancienne en pierre de taille à la déco brute propose six chambres donnant sur un ravissant patio et son jardin de curé, quand ce n'est sur les crêtes du Luberon et de l'abbaye Saint-Hilaire. Le mas traditionnel déroule sur 270 m² un salon à la cheminée ancienne, une vaste cuisine et six chambres avec salle de bains. Toutes offrent une vue différente, bien que chacune d'entre elle cultive ce charme authentique et rustique de la Provence.

...





C'est l'histoire d'une saga familiale qui a débuté il y a une trentaine d'années. La famille Sibuet est alors portée par une volonté de proposer des établissements différents, intimistes, authentiques et pleins de charme où l'on peut se sentir comme à la maison. En 1981, Jocelyne et Jean-Louis Sibuet s'aventurent avec audace dans un petit hôtel de charme à Megève, où ils cultivent l'art de vivre à la montagne. C'est en 1989 qu'ils posent la première pierre d'une longue épopée aux Fermes de Marie, aujourd'hui lieu emblématique de l'art de vivre à la montagne. L'esprit d'entreprise de Jocelyne et Jean-Louis Sibuet les emmène ensuite en Provence, à La Bastide de Marie, ermitage enchanteur au cœur des vignes. Toujours dans le sud, ils se laissent également séduire par Villa Marie et l'ambiance Riviera de Saint-Tropez. Depuis 2011, l'aventure se poursuit en famille avec leur fille Marie et leur fils Nicolas qui ont décoré ensemble, et avec soin, le Mas Vermentino à Ménerbes. Ils accueillent désormais leurs hôtes dans un cadre empli de charme et de délicatesse afin de partager un moment hors du temps.

En haut Dans la cour intérieure, on retrouve une salle à manger et un salon d'extérieur équipé d'une cheminée provençale au look rustique.

Page de gauche De l'autre côté de la bâtisse, une piscine façon vieux bassin nous attend pour prendre un bain de soleil ou se détendre à l'ombre des bougainvilliers.

Au centre Côté patio, un joli jardin de curé propose de nombreuses herbes aromatiques pour accompagner les plats estivaux des hôtes.

Ci-contre Dans le prolongement de la salle à manger extérieure, on retrouve une petite cuisine d'été et sa table en fer forgé, traditionnelle de la région.

...

Le charme authentique de la Provence

Ici, la pierre est reine et omniprésente, rehaussée de teintes beige, terracotta, ocre et meringue qui se mêlent parfaitement à la luminosité de la chaux et apportent une grande douceur. Tomettes, poutres apparentes, mobilier en bois traditionnel ou vintage, rotin tressé et tissus un brin technique se combinent en parfaite harmonie. Ce lieu hors du temps possède un supplément d'âme et ce charme authentique que l'on attend presque de tous les mas. À l'extérieur, un grand bassin de nage en pierre est bordé de bains de soleil qui nous attendent pour une petite sieste à l'ombre des bougainvilliers colorés, bercés par le chant des cigales. Non loin de là, un terrain de pétanque entouré d'oliviers centenaires permet de se retrouver en fin de journée en famille ou entre amis, afin de profiter d'un moment de partage.

La maison de vacances

Comme dans les vieilles fermes luberonnaises, nous entrons dans ce vieux mas par la salle à manger. Ici, cheminée majestueuse dans laquelle on peut cuisiner, établi en vieux bois, grande table et mur brut en pierre de taille enduit à la chaux se mêlent pour créer une atmosphère authentique lors de repas aux accents du Sud. Dans le prolongement se situe la cuisine, pleine de charme avec ses tons vert feuille d'olivier et de havane, ses tomettes et sa crédence en carreaux de ciment véritables. Après avoir cueilli des figes bien juteuses, direction la cuisine baignée de lumière afin de préparer des plats traditionnels aux saveurs provençales. Plus loin, le salon et ses teintes naturelles appelle à la simplicité et à la plénitude. Murs en pierre, tissus de lin, pots en terre cuite, vannerie, sol en tomettes traditionnelles et meubles de bois bruts... : ici tout est emprunté au monde naturel qui nous entoure pour une décoration à l'esprit *slow life*. Juste à côté, nous découvrons le petit salon voûté avec ses murs enduits à la chaux couleur épeautre et son canapé ultra-douillet qui appelle à feuilleter un bon livre, tout en profitant des derniers rayons de soleil de la journée. •





Agenda

• Du 6 juillet au 24 août 2022

ÉVÉNEMENT

LE SENTIER DES OCRES

Classé parmi les « Plus Beaux villages de France », Roussillon est situé au cœur du plus important gisement d'ocre du monde. Petites ruelles colorées et teintes édatantes vous attendent cet été lors d'une visite guidée. Découvrez ensuite le Sentier des Ocres, un spectacle inédit grâce à sa terre aux reflets flamboyants, allant du rouge profond au jaune or en passant par un orange vif.

• Du 14 juillet au 8 septembre 2022

ÉVÉNEMENT

SUNSETS VIGNERONS EN LUBERON

Chaque mardi soir durant l'été, partez à la rencontre des vignerons du Luberon et du Ventoux.

Les vignerons vous accueillent sur leur domaine et vous font découvrir leurs vignes, leurs vins et leurs accords mets et vins. Profitez d'une balade au cœur des vignes, d'une visite du caveau et d'une dégustation de vins accompagnée de petits plats du terroir qui mettront en valeur les vins dégustés. À vous de choisir la soirée et le domaine que vous souhaitez découvrir !

• Du 10 au 11 septembre 2022

ÉVÉNEMENT

5^e SALON DES CARNETS DE VOYAGE

Un festival riche, festif et convivial ! Pour cette 5^e année, l'équipe de « Lourmarin des Carnets » vous accueillera les 10 et 11 septembre 2022 dans le cadre de la fruitière numérique de Lourmarin. Cette nouvelle édition innovante, qui met à l'honneur la Grèce, regroupera 40 carnettistes français et européens parmi une sélection des meilleurs. Un salon désormais ancré dans le calendrier culturel d'un des « plus beaux villages de France » et offrant à un grand public le contact direct avec les artistes voyageurs. Au programme : carnets et dessins originaux, dédicaces, ateliers, films, concours, stages et soirée.

En haut Comme dans les vieilles fermes luberonnaises, on entre par la salle à manger décorée avec goût. On y retrouve des accents du sud avec ses murs en pierre et enduits à la chaux ainsi que ses tons vert olive.

Page de gauche Dans la continuité de la salle à manger, la cuisine reflète, elle aussi, des airs de Provence avec ses jolies tomettes anciennes pleines de charme et sa crédence en carreaux de ciment véritables.

Ci-contre Le salon et ses teintes naturelles appelle à la simplicité et à la plénitude. Murs en pierre, tissus en lin, pots de terre cuite, vannerie, sol en tomettes traditionnelles et meubles de bois bruts. Ici, tout est emprunté au monde naturel qui nous entoure.

REPORTAGE MAISON D'HÔTES





En haut La jolie chambre « Ocre », avec son mélange de murs en pierre et enduits à la chaux couleur ocre, met à l'honneur des pointes de bleu jean avec son linge de lit et son fauteuil.

Au centre Située à part dans une aile du mas et donnant sur le patio, la chambre « Céladon » met à l'honneur les tons doux du vert céladon et de bleu ciel qui appellent au repos.

En bas La chambre « Terre de Sienne » dispose d'un grand espace nuit, avec une magistrale tête de lit aux tons doux de vieux rose et de terracotta. Elle a été décorée dans un esprit classique chic avec de grands placards en bois naturel patiné et une coiffeuse ancienne.

Page de gauche en haut à gauche La salle de bains de la chambre « Jaune d'or » rend hommage à la Provence avec ses murs en stuc aux tons chauds et ses tomettes.

Page de gauche en haut à droite La chambre « Céladon » dévoile son beau mur en pierre de taille, son enduit à la chaux vert sauge et ses rideaux en lin brodés artisanalement de motifs floraux kaki et céladon.

Page de gauche en bas La chambre « Jaune d'or » mixe murs enduits à la chaux d'un jaune doré très solaire, tête de lit en lin brodée de motifs végétaux et rideaux en matière naturelle aux tons chauds de safran et d'acajou.





REPORTAGE ESCAPADE

PAR LÉA LEVY

Au pays DES CHÂTEAUX

CONCENTRÉ DE NATURE ET D'HISTOIRE, L'OISE EST LE PAYS DES CHÂTEAUX, DES CATHÉDRALES ET DES FORÊTS PAR EXCELLENCE. SI SON RICHE PATRIMOINE VÉGÉTAL ATTIRE DE PLUS EN PLUS AFIN DE DÉCONNECTER, L'OISE RECÈLE ÉGALEMENT DE NOMBREUX TRÉSORS HISTORIQUES MIS À L'HONNEUR CETTE ANNÉE DANS LE CADRE DU BICENTENAIRE DU DUC D'AUMALE, HENRI D'ORLÉANS.



© Huyvet

Œuvre du célèbre paysagiste Le Nôtre, le parc du château de Chantilly est un véritable éden de 115 hectares, aux nombreuses compositions et inspirations variées.



© Sophie Lbyd

Au beau milieu des eaux, le château de Chantilly se dresse sur 7 800 hectares de terres situées au sein du massif des Trois Forêts.

Pays des châteaux, des cathédrales, des forêts, des jardins et de la Chantilly, l'Oise est dotée d'un patrimoine culturel, historique et végétal unique. Situé à seulement quelques kilomètres de la capitale, l'Oise invite à décompresser et à apprécier la nature qui nous entoure parmi ses nombreux jardins, forêts, étangs et espaces naturels qui composent son patrimoine végétal. Côté historique, cette année, l'Oise, et plus particulièrement le château de Chantilly, fêtent le bicentenaire de la naissance d'Henri d'Orléans, le duc d'Aumale. L'occasion de découvrir, ou redécouvrir, ce territoire si riche.

Le bicentenaire du duc d'Aumale

Élevé au milieu des eaux, le château de Chantilly se dresse sur 7 800 hectares de terres situées au sein de l'une des plus grandes forêts des ...



© Arnaud Beauvois/Olise Tourisme

...

environs de Paris, le massif des Trois Forêts. Résidence princière, le château de Chantilly, dont les premières fortifications remontent au Moyen Âge, fut sans cesse agrandi et restauré par les architectes de ses illustres propriétaires. Les Orgemont, les Montmorency, les Condé et, surtout, le duc d'Aumale ont fait du domaine un bastion aristocratique. Au fil des siècles, ils ont bâti un écrin abritant de somptueux appartements et des collections d'œuvres d'art inestimables, préservant le bâtiment, à chaque génération, de la détérioration. Si le château de Chantilly est l'un des joyaux du patrimoine français, c'est également l'œuvre du duc d'Aumale, Henri d'Orléans. Fils de la reine Marie-Amélie et du roi Louis-Philippe, dernier roi de France, le duc a fait de Chantilly un écrin de richesses préservées, grâce aux précautions testamentaires qu'il avait prises. Véritable collectionneur, il profite de son exil forcé en Angleterre après la révolution de 1848 pour constituer la collection qui



© Sophie Lloyd

fait aujourd'hui de Chantilly le premier musée de peinture ancienne après le Louvre. De retour en France, en 1871, il fait restaurer son château et remeuble les appartements historiques des princes de Condé, pillés par la Révolution. Il crée alors le musée Condé qui regroupe sa large collection. Afin d'éviter la dispersion de celle-ci après sa mort, il remplit un testament interdisant le prêt de ses collections et la modification du château. Depuis son ouverture au public en 1898, le château de Chantilly demeure ainsi inchangé.

...

En haut Le village de Gerberoy, élu l'un des plus beaux villages de France, se caractérise par ses maisons de brique à colombages et ses roses. C'est également une source d'inspiration pour le peintre post-impressionniste Henri Le Sidaner.

Ci-dessus Situé entre le château et les Grandes Écuries de Chantilly, le jardin anglais est composé d'une grande pièce d'eau qui accueille en son centre l'île d'Amour, où trône une copie de la statue de Vénus, déesse de l'amour et de la beauté.



© Sophie Lézot

...

Une nature omniprésente

Doté d'un patrimoine végétal unique, le département est une véritable bouffée d'air de 128 000 hectares, dont la porte d'entrée se situe seulement à 25 minutes de la capitale. L'Oise déploie ainsi de grandes forêts domaniales, un chapelet de jardins, de parcs, d'espaces naturels ou de villages 100% vert, à la faveur d'un tourisme durable et bienveillant. Invitation à retrouver ses repères et à décompresser, apprendre à apprécier la nature et la protéger, se reposer au cœur de lieux ressourçants : forêts, jardins, espaces naturels, étangs et parcs forment dans l'Oise une mosaïque de sites dédiés à se retrouver. Douze forêts et pas une qui ressemble à sa voisine, c'est le privilège de l'Oise que de posséder un tel patrimoine, à la fois concentré de nature et d'histoire : sableuse et cavalière à Ermenonville, impériale à Compiègne, l'une des plus grandes forêts domaniales de France, royale dans le pays d'Halatte ou seigneuriale puis princière à Chantilly. Cet éden de 115 hectares déroule un tapis vert tantôt symétrique, tantôt champêtre, signé Le Nôtre. Plus loin, autre création du jardinier, le Grand ...



© La Bohème

En haut Au cœur du château de Chantilly, le musée Condé, créé par le duc d'Aumale, est la plus grande collection privée française. La galerie de peintures offre un panorama exceptionnel de l'histoire de l'art occidental grâce aux œuvres collectionnées par le duc tout au long de sa vie.

1 MAISON D'HÔTES LA BOHÈME SENLIS

Situé au cœur de la cité médiévale de Senlis, La Bohème est une ancienne bâtisse rénovée et transformée en maison d'hôtes. Elle réunit quatre chambres pleines de caractère à la décoration vintage et chinée, ainsi qu'un espace restaurant à la cuisine authentique et savoureuse. •

2 MAISON D'HÔTES VILLA LES IRIS SAINT-FÉLIX

Cette maison bourgeoise des années 1930 propose à ses hôtes cinq chambres donnant sur la nature environnante. Rénovée à merveille, elle dévoile tout son caractère à travers son esprit et son charme art déco. •



© Villa Les Iris

REPORTAGE ESCAPADE

...

Canal, long de 2,5 km, séduit avec ses berges romantiques. Côté jardins, direction Gerberoy où l'on craque pour le jardin des Ifs, véritable salon de verdure, ainsi que pour le jardin d'Henri Le Sidaner qui nous embarque pour un voyage postimpressionniste. Lieu de flânerie et d'inspiration, la nature propose tant de bonnes raisons de découvrir l'Oise cet été. •



En haut La bibliothèque et les archives du château de Chantilly conservent les riches collections d'ouvrages et de documents écrits du duc, avec près de 60 000 volumes, 8 000 cartes et plans et quelque 80 000 lettres.

1 MAISON D'HÔTES LE JARDIN FRANÇAIS ERMENONVILLE

Le Jardin français est une maison d'hôtes et une pépinière spécialisée installée depuis 1992 dans l'ancienne pépinière du parc Jean-Jacques Rousseau. Depuis 2007, elle accueille des hôtes dans sa bâtisse du XVIII^e siècle nichée au cœur du domaine du château d'Ermenonville. •

2 MAISON D'HÔTES LE LOGIS DE GERBEROY GERBEROY

Depuis plus de 20 ans, cette maison d'hôtes située au cœur d'un des plus beaux villages de France accueille des visiteurs de passage. Composée de cinq chambres, la maison est entourée des roses caractéristiques du village de Gerberoy, ainsi que d'un jardin privé. •



Agenda

- Du 10 mai au 19 septembre 2022

EXPOSITION

LE DUC D'AUMALE ET CHANTILLY, DESTINS CROISÉS

Le destin de Chantilly est lié à celui d'Henri d'Orléans, duc d'Aumale. On connaît bien sûr les grandes réalisations du fils du roi Louis-Philippe: la reconstruction du château et la création du musée Condé. Mais le bienfaiteur de Chantilly a aussi laissé sa trace en ville sur de nombreux édifices, gardant un lien fort avec les Chantilliens même durant ses nombreuses années d'exil. Cette exposition propose un parcours chronologique entre la vie du duc d'Aumale et l'évolution de la ville au XIX^e siècle. Chantilly

- Du 14 mai au 18 septembre 2022

EXPOSITION

IVOIRE IVOIRES

L'exposition retrace les routes et dévoile les interprétations d'un matériau noble, rare, exotique, raffiné, impérissable. Cet emblème de pouvoir et de richesse, à l'origine d'objets rituels, décoratifs ou encore utilitaires a marqué l'histoire de l'art et de l'artisanat du monde entier. L'exposition présente au public des pièces remarquables des collections compiégnoises: des objets venant d'Europe et d'Asie, datant du IX^e au XIX^e siècle. Conférences, animations et visites guidées complètent l'exposition. Compiègne

- Du 15 au 18 septembre 2022

ÉVÈNEMENT

CHANTILLY, LE ROCHER DES TRÉSORS

Le spectacle « Chantilly, le rocher des trésors » revient en septembre 2022 pour la suite de son récit historique. L'aventure se prolonge dans le cadre majestueux du parc du château de Chantilly guidée par le duc d'Aumale à travers 200 ans d'histoire, un spectacle son et lumière grandiose et contemporain mêlant vidéos époustouflantes, musiques et feux d'artifice. Une expérience unique où les événements historiques s'enchaînent et les grands personnages se croisent dans un tourbillon de décors enchanteurs projetés sur le château. Chantilly

En haut À l'orée de la forêt de Compiègne, Pierrefonds et son château ont retrouvé leur grandeur passée, notamment grâce à Napoléon III et son architecte Viollet-le-Duc.

Ci-dessus À 80 km au nord de Paris, la forêt domaniale de Compiègne est une création royale. Elle constitue aujourd'hui la troisième plus grande forêt de feuillus de France.

Ci-contre Vert et graphique, le jardin des ifs de Gerberoy surprend par son décor d'ifs géants aux formes et aux volumes impressionnants. Ce jardin historique a été reconnu comme le plus ancien jardin d'art topiaire de France et abrite une collection unique d'arbres taillés depuis 400 ans.

Un plateau so chic!

IL Y A CERTAINEMENT DES VIEUX CADRES EN BOIS QUI SE LANGUISSENT DANS VOTRE GRENIER ET AUXQUELS VOUS SOUHAITERIEZ DONNER UNE SECONDE VIE. ET SI CE N'EST PAS LE CAS, RAPPELONS QUE C'EST LA SAISON DES BROCANTES ET DONC L'OCCASION D'ALLER CHINER. AVEC UN PEU DE TISSU ET DE JOLIES POIGNÉES, IL EST TRÈS SIMPLE DE TRANSFORMER UN CADRE ANCIEN EN UN JOLI PLATEAU À LA FOIS PRATIQUE, À VOTRE GOÛT ET PERSONNALISÉ ! CARRÉ, ROND, RECTANGULAIRE OU HEXAGONAL, DONNEZ UNE SECONDE VIE À VOTRE CADRE, POUR EN FAIRE UN OBJET UNIQUE QUI ÉPATERA VOS AMIS ! N'OUBLIEZ PAS DE LE PERSONNALISER AVEC DE JOLIES POIGNÉES, DE LA PEINTURE OU PATINE, ET D'Y AJOUTER VOTRE TISSU PRÉFÉRÉ AFIN QU'IL SOIT EN HARMONIE AVEC VOTRE « HOME SWEET HOME ».





FOURNITURES

- Un vieux cadre en bois
- Une paire de jolies poignées
- Un morceau de tissu
- Un crayon de papier
- Un marteau
- Un tournevis
- 4 feutres pour placer dessous aux quatre coins (facultatifs)

- Fournitures.



ÉTAPE 1

- Démonter le cadre.
- Placer la partie couvrant le verre sur l'envers du tissu, et tracer le contour sur celui-ci.



ÉTAPE 2

- Découper le tissu sur le trait, sans aucune marge.



ÉTAPE 3

- Remettre le verre sur le cadre.
- Placer le morceau de tissu découpé, côté endroit contre le verre.
- Refermer le cadre.



ÉTAPE 4

- Fixer les poignées et le tour est joué !

En mode réno'

La cuisine, tout comme la salle de bains, est une pièce indispensable dans une maison. La salle de bains est aussi bien une pièce d'hygiène qu'une pièce de détente où l'on peut prendre soin de soi. La cuisine, quant à elle, est la pièce préférée des Français. Elle permet non seulement de se restaurer, mais également de se réunir en famille ou entre amis afin de partager de doux moments conviviaux. Ces espaces de vie sont donc très souvent rénovés, mais le coût des travaux peut parfois devenir élevé. Zoom sur les différentes aides pour rénover votre cuisine ou votre salle de bains.

La cuisine, c'est nous!

La cuisine est devenue, au cours des dernières années, une véritable pièce de vie au cœur de la maison. Elle doit donc s'accorder avec la décoration de cette dernière afin d'être davantage chaleureuse et accueillante. Cependant, la rénovation d'une cuisine est souvent très onéreuse. C'est même l'une des plus chères dans une habitation. Afin de réduire le coût de vos rénovations, voici certaines aides indispensables. Tout d'abord, parlons TVA! En France, la TVA actuelle est de 20%, mais grâce à la loi pour la transition énergétique, la TVA à taux réduit a vu le jour et se décline en deux taux: la TVA à 5,5% pour les travaux de rénovation énergétique de votre cuisine et la TVA à 10% destinée à l'amélioration, l'entretien, l'aménagement ou encore le relooking de cette pièce. Si vous optez pour une nouvelle cuisine équipée, vous pourrez donc bénéficier de cette TVA intermédiaire à 10%, un taux avantageux lorsque l'on souhaite faire des économies. Par ailleurs, vous pourriez également bénéficier d'une déduction d'impôt si la rénovation de la cuisine a lieu dans votre résidence principale. En effet, si cette amélioration permet de rendre votre lieu de vie plus confortable et plus moderne, vous pourrez alors déduire vos dépenses de vos impôts. Enfin, il existe également la prime de l'Agence nationale pour l'amélioration de l'habitat intitulée «Habiter mieux». Celle-ci offre des subventions aux particuliers qui désirent rénover énergétiquement leur cuisine, mais ses conditions d'accès sont plus exigeantes. Vous devez ainsi être propriétaire d'un logement d'au moins 15 ans et seules les tâches lourdes sont prises en charge lors de la rénovation. ...

PIÈCES ESSENTIELLES DANS UNE MAISON, LA CUISINE ET LA SALLE DE BAINS SE DOIVENT D'ÊTRE CHALEUREUSES ET ACCUEILLANTES AU QUOTIDIEN. CEPENDANT, LEUR RÉNOVATION PEUT VITE DEVENIR TRÈS ONÉREUSE. ZOOM SUR LES AIDES DISPONIBLES!



❶ Collection Odéon, Jacob Delafon. ❷ Collection Cléo 1889, Jacob Delafon. ❸ Collection Phileas, Lapeyre. ❹ Cuisine Square Storm, Cuisinella.



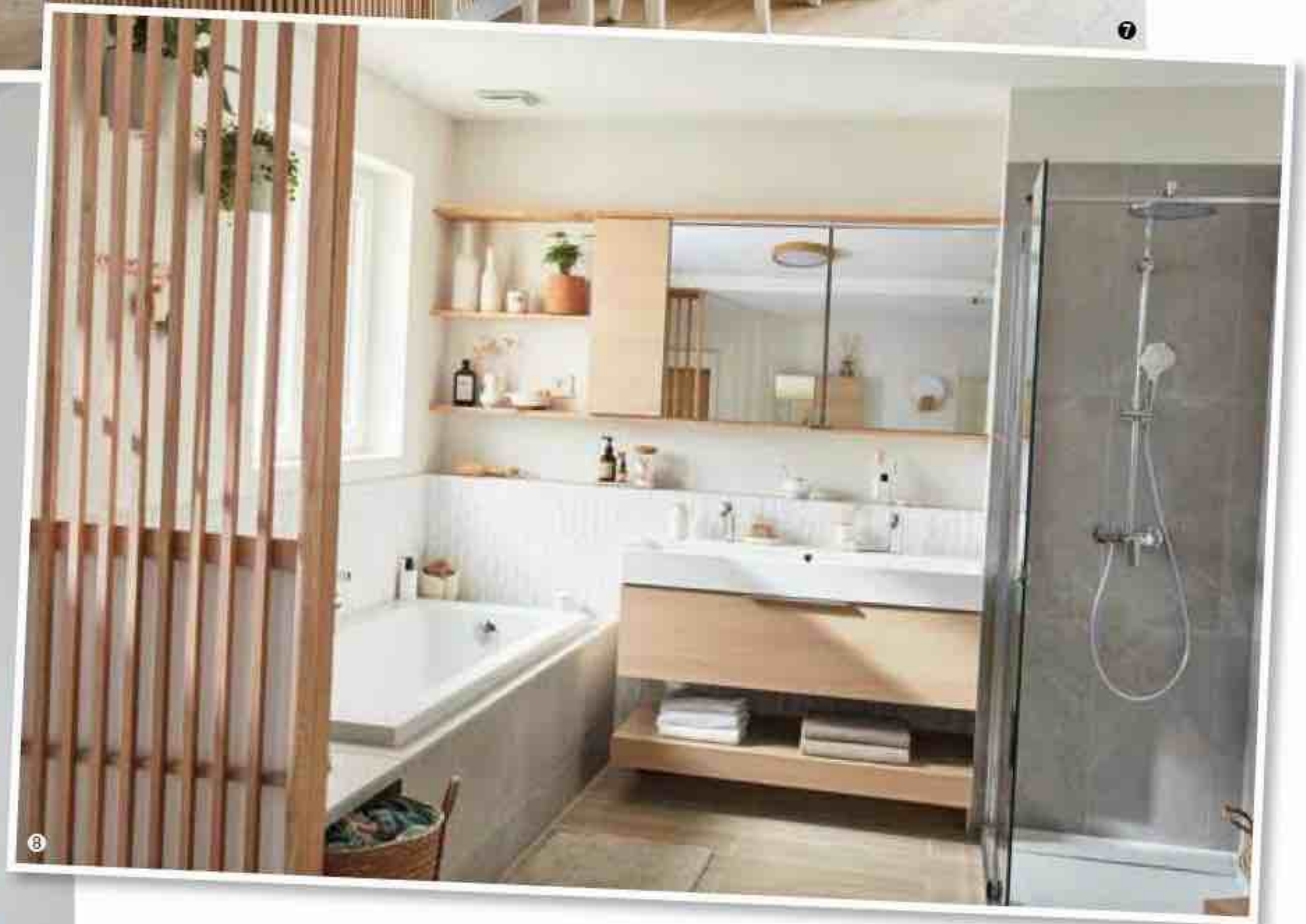
« La rénovation d'une cuisine est souvent très onéreuse. C'est même l'une des plus chères dans une habitation. »

À la douche !

Tout comme pour la cuisine, les rénovations de salle de bains font partie des travaux les plus coûteux. En effet, la salle d'eau est une pièce qui compte un bon nombre d'éléments techniques, faisant rapidement augmenter la facture. Face à ce constat, on hésite donc souvent à effectuer les rénovations de cette pièce. Et pourtant, certaines aides et subventions peuvent vous aider à réduire les coûts des travaux. Il existe, tout d'abord, des aides financières destinées à adapter votre salle de bains aux normes PMR, selon certains critères tels que l'âge ou la possession d'une pension d'invalidité d'au moins 40 %. Ces aides concernent notamment, la pose d'un revêtement de sol antidérapant, l'installation d'un bac de douche plat ou encore la surélévation des toilettes. En outre, il existe des aides liées à l'amélioration de la performance énergétique de votre pièce d'eau en changeant vos chauffage et chauffe-eau ou bien en réalisant une isolation thermique. Enfin, vous pouvez également bénéficier d'une TVA à taux réduit si vous souhaitez améliorer la ventilation, l'isolation ou encore le système de chauffe-eau de votre salle de bains.



⑤ Salle de bains Godmorgon, Ikea. ⑥ Cuisine Fibre, Lapeyre. ⑦ Cuisine Shaker gris nuage, Plum. ⑧ Salle de bains Neo, Leroy Merlin.





⑨ Salle de bains Neo, Leroy Merlin. ⑩ Cuisine Speyside, Conforama.
⑪ Cuisine Style Charme, Leroy Merlin. ⑫ Salle de bains Flavio, Lapeyre.
⑬ Cuisine Auguste, Schmidt.



NOUVEAU!

ABONNEZ-VOUS !

Découvrez nos nouvelles offres et recevez également les hors-séries

MAISONS DE CAMPAGNE

MAISONS DE CAMPAGNE + CAMPAGNE GOURMANDE



**12 numéros
+ 2 hors-séries**
Spécial « Les plus beaux jardins »

2 ans 39,95 €
Soit **40 %** de remise !



**6 numéros
+ 1 hors-série**
Spécial « Les plus beaux jardins »

1 an 22,95 €
Soit plus de **30 %** de remise !



**12 numéros
de MAISONS DE CAMPAGNE
+ 8 numéros de CAMPAGNE GOURMANDE + 4 hors-séries**

2 ans 68 €
Soit plus de **40 %** de remise !



**6 numéros
de MAISONS DE CAMPAGNE
+ 4 numéros de CAMPAGNE GOURMANDE + 2 hors-séries**

1 an 39,50 €
Soit plus de **30 %** de remise !

Remise calculée en fonction du prix de vente au numéro



Bulletin d'abonnement

(merci de cocher la case correspondant à votre choix)

	1 an	2 ans
Maisons de Campagne + Campagne Gourmande	<input type="checkbox"/> 39,50 € soit plus de 30 % de remise Frais de port offerts (Hors France : 57,50 €)	<input type="checkbox"/> 68 € soit plus de 40 % de remise Frais de port offerts (Hors France : 104 €)
Maisons de Campagne	<input type="checkbox"/> 22,95 € soit 30 % de remise Frais de port gratuits (Hors France : 34 €)	<input type="checkbox"/> 39,95 € soit 40 % de remise Frais de port gratuits (Hors France : 64 €)

☐ M. ☐ Mme ☐ Mlle

Nom..... Prénom.....

Adresse.....

Code postal..... Ville.....

Pays (hors France).....

Téléphone.....

E-mail.....

☐ J'accepte de recevoir par e-mail la newsletter et des offres de MAISONS DE CAMPAGNE.

☐ J'accepte de recevoir par e-mail des offres des partenaires de MAISONS DE CAMPAGNE.

Date et signature obligatoires :

Je joins mon règlement par :

☐ Chèque à l'ordre de B PUBLICATIONS

☐ Carte bancaire N°

Cryptogramme Date d'expiration

À renvoyer accompagné de votre règlement à **Maisons de Campagne Abonn'escient** | 235 avenue Le Jour se Lève
92100 BOULOGNE BILLANCOURT

Abonnez-vous directement en ligne : abo.maisonsdecampagne.fr

* Prix de vente au numéro. Conformément à la loi Informatique et Libertés, vous disposez d'un droit d'accès et de rectification des données vous concernant. Sauf opposition écrite auprès du service abonnement, les données peuvent être communiquées à des organismes tiers. B Publications - 108 rue Lemercler - 75017 Paris - RCS Paris 539 897 538

COMPLÉTEZ VOTRE COLLECTION !



MDC 128 | Janv.-Fév. 2021
Ambiances cocooning, dossier
chambres, Troyes la discrète



MDC 129 | Mars-Avril 2021
Portes et fenêtres, le mont
Ventoux



MDC 130 | Mai-Juin 2021
Les plus belles piscines,
le mont Sainte-Odile



MDC 131 | Juillet-Août 2021
Aménagement de cuisines,
les gorges du Verdon



MDC 132 | Sept.-Oct. 2021
Les peintures éco-
responsables, le Morvan



MDC 133 | Nov.-Déc. 2021
Spécial Noël, chauffage
écologique



MDC 134 | Janv.-Fév. 2022
Ambiances cosy et cocooning,
les vallées de Gavarnie



MDCHS10 | Jardins 2022
Le palmarès 2022 des plus
beaux jardins



MDC 135 | Mars-Avril 2022
Douceurs printanières, portes
et fenêtres, la côte d'Opale



MDC 136 | Mai-Juin 2022
Les plus belles piscines,
le centenaire de Belfort



CG 25 | Printemps 2021
Les sautés, les desserts
au chocolat, le gigot d'agneau,
le pays d'Auge



CG 26 | Été 2021
Les tartes flambées,
les tartares et carpaccios,
le Quercy



CG 27 | Automne 2021
Les champignons, les fruits
à coque, le Morbihan



CG 28 | Hiver 2021-2022
La cuisson en croûte, les
légumes anciens, les desserts
aux agrumes



CG 29 | Printemps 2022
Grandes tablées, les soufflés,
les tatin, les terres angevines

Retrouvez l'ensemble des numéros disponibles sur abo.maisonsdecampagne.fr

Je souhaite commander les numéros suivants :

☐ MDC 128 ☐ MDC 129 ☐ MDC 130 ☐ MDC 131 ☐ MDC 132
☐ MDC 133 ☐ MDC 134 ☐ MDCHS10 ☐ MDC 135 ☐ MDC 136
☐ CG 25 ☐ CG 26 ☐ CG 27 ☐ CG 28 ☐ CG 29

Frais de port*	1 exemplaire	6,50 €
	de 2 ou 3 exemplaires	8,00 €
	de 4 à 6 exemplaires	11,50 €
	de 7 à 9 exemplaires	13,50 €

Nombre de numéros : x 4,90 € = €

Frais de port (cf. ci-dessus) : + €

Total commande : = €

☐ M. ☐ Mme Prénom

Nom

Société (si nécessaire)

Adresse

Code postal Ville

Pays (hors France) Téléphone

Je règle par :

☐ Chèque bancaire ou postal à l'ordre de Maisons de Campagne

☐ Carte bancaire N°

Cryptogramme Date d'expiration

À renvoyer accompagné de votre règlement à **Maisons de Campagne** | 108, rue Lemerrier - 75017 PARIS

* Frais de port pour les envois en France métropolitaine. Frais pour les autres destinations sur demande. Offre valable dans la limite des stocks disponibles. Frais de port pour la France métropolitaine. Autres destinations : nous contacter. Conformément à la loi Informatique et libertés, vous disposez d'un droit d'accès et de rectification des données vous concernant. Sauf opposition écrite auprès du service abonnement, les données peuvent être communiquées à des organismes tiers.
B Publications - 108 rue Lemerrier - 75017 Paris - RCS Paris 539 897 538

CARNET D'ADRESSES

4 Murs www.4murs.com | **Alinéa** www.alinea.com | **Atmosfera** www.atmosfera.com | **Barbecook** www.barbecook.com | **Blanc des Vosges** www.blancdesvosges.fr | **Blanc d'Ivoire** www.blancdivoire.com | **Beka** www.beka.cookware.com | **Beldy** 32 rue de Turbigo, 75003 Paris | **B&M** www.bmstores.fr | **Casa** www.casashop.com | **Castorama** www.castorama.fr | **Chic Antique** www.chicantique.dk | **Côté Table** www.cote-table.com | **Conforama** www.conforama.fr | **Comptoir de Famille** www.comptoir-de-famille.com | **CDiscount** www.cdiscount.com | **Chehoma** www.chehoma.com | **Comptoir de Famille** www.comptoir-de-famille.com | **Comptoirs Richard** www.comptoirsrichard.fr | **Cuisinella** www.ma.cuisinella | **Debongout** www.debongout-paris.com | **En Fil d'Indienne** www.enfilindienne-eshop.fr | **Farrow & Ball** www.farrow-ball.com | **Fermob** www.fermob.com | **Gers Équipement** www.gers-equipement.fr | **GIFI** www.gifi.fr | **Habitat** www.habitat.fr | **Histoires Françaises** www.histoiresfrancaises.com | **Ikea** www.ikea.com | **Jacob Delafon** www.jacobdelafon.fr | **Jardin d'Ulysse** www.jardindulysse.com | **Jean Dubost Laguiole** www.jeandubost.fr | **Lapeyre** www.lapeyre.fr | **La Redoute** www.laredoute.fr | **Leonardo** www.leonardo-france.fr | **Le Père Pelletier** www.leperepelletier.fr | **Leroy Merlin** www.leroymerlin.fr | **Ligne Roset** www.ligne-roset.com | **Marie's Corner** www.mariescorner.com | **Madam Stoltz** www.madamstoltz.dk | **Maisons du Monde** www.maisonsdumonde.com | **Monoprix** www.monoprix.fr | **Muy Mucho** www.muymucho.es | **Muskhane** www.muskhane.com | **Nature et Découvertes** www.natureetdecouvertes.com | **Ostaria** www.ostaria.fr | **Plum** www.plum-living.com | **Piscines Waterair** www.waterair.com | **Schmidt** www.home-design.schmidt | **Sema Design** www.semadesign.fr | **Shark** www.sharkclean.fr | **Smallable** www.smallable.com | **Yankee Candle** www.yankeecandle.fr

REPORTAGE SAVOIR-FAIRE

• **ATELIER LORENZI**
60, avenue Laplace
94110 Arcueil
Tel: 01 47 35 37 54
www.atelierlorenzi.com

REPORTAGE MAISON D'HÔTES

• **LE MAS VERMENTINO**
84560 Ménerbes
04 90 72 54 21
www.labastidedemarie.com

BLOG, BOUTIQUE, ABONNEMENTS :
maisonsdecampagne.fr



Retrouvez-nous
SUR LES RÉSEAUX SOCIAUX !



Instagram @maisonsdecampagne



www.facebook.com/maisonsdecampagne



Pinterest mais_campagne

En kiosque actuellement



Disponible chez votre marchand de journaux

sur les kiosques numériques cafeyn.fr et epresse.fr
et par correspondance : abo.maisonsdecampagne.fr

BIEN DANS TOUTES LES **pièces** DE LA MAISON.

Du traditionnel carrelage aux dernières générations de sols stratifiés et vinyles, les pièces humides ne sont pas en reste quand il s'agit de les embellir avec un nouveau sol ! Qui a dit qu'on ne pouvait pas poser une moquette dans sa salle d'eau ? Laine, bois, marbre, carreaux de ciment... tous les styles sont permis, de votre cuisine à votre salle de bains, grâce à la large gamme de revêtements hydrofuges signés St Maclou. Un doute ? Nos conseillers vous accompagnent !



La pose par nos experts



sur votre projet



sur la pose de vos chantiers



poseurs experts***

Partagez vos projets avec

#SaintMaclou



Rendez-vous sur saint-maclou.com