

Les 10 idées de ma MAISON

DÉCORS D'HALLOWEEN
FACILES À RÉALISER

Shopping

AMBIANCE
CHALEUREUSE
AUTOUR DU
FOYER

Créez des

**ZONES DE
CONFORT**

DE LA CHAMBRE
AU SALON



NOVEMBRE 2022

Nos astuces POUR AMÉNAGER
UNE CHAMBRE D'AMIS PARFAITE



FOYERS / POÊLES / GRILS / PRODUITS EXTÉRIEURS

FOYERS ET GRILS DE QUALITÉ

NOUVEAUX POÊLE ET ENCASTRÉ À BOIS MODERNES QUI
RENCONTRENT LES NOUVELLES NORMES EPA EN VIGUEUR

Napoléon est heureux de vous présenter les nouveaux poêle et encastré à bois de la série S. La solution idéale pour ceux qui recherchent un style contemporain et épuré jumelé à une technologie de chauffage au bois!



DÉTAILLANTS AUTORISÉS ALLIANCE

Maçonnex
Chicoutimi (Qc)
418 549-7345

Insta Gaz Inc.
La Prairie (Qc)
450 907-1707

Marcel Dionne et Fils Inc.
Rimouski (Qc)
418 723-1692

Maçonnex
Sherbrooke (Qc)
819 565-7980

Suroît Propane
Cowansville (Qc)
450 248-3947

Boutique Chaleur
Longueuil (Qc)
450 463-1870

Suroît Propane
St-Hyacinthe (Qc)
450 796-3111

Maison Chaleur & Confort Inc.
Trois-Rivières (Qc)
819 694-1355

Maçonnex
Drummondville (Qc)
819 478-4258

Budget Propane
Mirabel (Qc)
450 476-0080

Norac Spas BBQ Foyers
St-Jean-sur Richelieu (Qc)
450 348-6905

**Les Pétroles Parkland/
Propane Nord-Ouest**
Val-D'Or (Qc)
1 866 824-6778

**Au Centre du Foyer
de l'Outaouais**
Gatineau (Qc)
819 595-5868

Foyer Rustique
Mirabel (Qc)
450 432-3575

Nergiflex Inc.
Saint-Laurent (Qc)
514 332-5230

Budget Propane
Valleyfield (Qc)
1 800 561-9127

Budget Propane
Gatineau (Qc)
819 281-4161

Budget Propane
Montpellier (Qc)
819 428-3134

Suroît Propane
Sainte-Martine (Qc)
450 427-1706

Maison Chaleur & Confort Inc.
Joliette (Qc)
450 759-1686

Maçonnex
Québec (Qc)
418 622-8500

Concept Foyer Décor Inc.
Saint-Sauveur (Qc)
450 227-5557



Foyer au gaz Altitude AX42



Foyer électrique Trivista Pictura
NEFL50H-3SV



Encastré au bois S20i



Foyer au gaz linéaire Ascent BL56



VÉRONIQUE LEBLANC
Directrice de publications
veronique.leblanc@tva.ca

DOUX CONFORT

Le confort est souvent l'un des critères de sélection les plus importants lorsqu'on fait l'acquisition d'un vêtement ou d'un meuble.

Il va sans dire que nous voulons que notre maison soit invitante et douillette, et il existe certains éléments simples à y intégrer pour atteindre cet objectif. Consultez notre article sur le confort (p. 26) pour en découvrir quelques-uns. Les demeures qu'on vous présente dans ce numéro font aussi écho à cette idée de confort. Qui ne voudrait pas se lover dans le fauteuil en laine bouclée, près du feu, dans le chalet aménagé par Lindsay Mens (p. 60) ou se détendre dans l'élégant salon vitré conçu par Valérie Morisset (p. 70)? Après une journée de ski, c'est là qu'on souhaite se trouver.

C'est aussi très agréable d'être reçu dans une maison où le propriétaire a accordé une attention particulière à la chambre d'amis. Le designer Karl Lohnes a créé un joli refuge pour ses visiteurs (*Bienvenue chez vous*, p. 32). Gageons qu'ils ne voudront plus quitter ce nid douillet. Le designer partage aussi avec nous quelques conseils pour mettre nos invités à l'aise. Vous n'avez pas de pièce séparée pour recevoir à dormir? On vous donne des idées originales pour installer vos hôtes au salon ou dans le bureau (p. 36).

Comme les fêtes approchent, ces conseils seront d'autant plus précieux et d'actualité. En attendant vos invités, j'espère que vous aurez un moment pour vous asseoir confortablement dans votre fauteuil préféré et profiter de votre magazine.

Bonne lecture!

MES COUPS DE CŒUR DU MOIS



^
BUFFET
p. 17

POUF
p. 92
v



<
**TABLE
D'APPOINT**
p. 21



^
APPLIQUE
p. 91

SUIVEZ-NOUS!

idéesdemamaison.com lesideesdemamaison @Mag_ideesMaison ideesdemamaison lesideesdemamaison

Et chaque samedi, dans le cahier **CASA** du Journal de Montréal et du Journal de Québec.



399 \$

JERRY

table 210 cm

109 \$

JUDITH

chaise
en velours

STRUCTUBE

VISITEZ-NOUS AU [STRUCTUBE.COM](https://www.structube.com)

Avec plus de 75 magasins à travers le pays, Structube est votre destination pour découvrir un vaste choix de meubles modernes et tendance offerts à des prix* exceptionnels.

* Structube se réserve le droit d'apporter toutes modifications aux prix sans préavis.



LIVRAISON GRATUITE

Profitez de la livraison gratuite avec une commande de plus de 299\$*. Visitez [structube.com](https://www.structube.com) pour plus de détails.

* Certaines conditions peuvent s'appliquer.

sommaire *novembre*



60

46

40



SHOPPING

- 16 Couleur du mois
- 18 Cher ou pas cher?
- 22 Un café, s'il vous plaît!
- 90 Copier-coller

RECETTES

- 94 Cuisine cocooning

INSPIRATION

- 60 Chaleureux chalet
- 70 De chic et d'harmonie
- 78 Mariage d'époques



16

18



BILLET

- 4 Billet

IDÉES DÉCO

- 9 En bref
- 24 Les décors d'Emilie
- 26 Trucs de designers: 10 idées pour plus de confort à la maison
- 32 Bienvenue chez vous
- 36 ABC déco: recevoir à coucher sans chambre d'amis
- 40 Le foyer, cœur chaud de la maison
- 46 Saskia rencontre: Isabelle Auger, d'Atelier Cocotte
- 48 La déco d'Halloween
- 54 Brico: objets déco en argile
- 92 Objet vedette: le pouf



photo - Patrick Biller

LES INFOS UTILES

Vous cherchez les coordonnées d'un fournisseur mentionné dans ce numéro? Consultez la page 98.

2023

COULEUR DE L'ANNÉE

moments CL24-4

Les moments brefs et porteurs de sens que nous accumulons, et auxquels nous réfléchissons apparemment sans intention, enrichissent nos vies et, parfois même, les définissent. Ce bleu calme et ombré aux nuances de vert ouvre de nouvelles perspectives dans les intérieurs modernes et sert de décor aux moments à venir.





Se sentir comme chez soi, n'importe où.



On se comprend.

internet | télé | mobilité | divertissement

Cette offre promotionnelle, d'une durée limitée, s'adresse aux clients Résidentiel de Vidéotron qui s'abonnent à un forfait Tout inclus de la Téléphonie Mobile. L'offre consiste à accorder, sans frais au Canada, une utilisation excédentaire de 100 Go de données sur une période de douze (12) mois à partir de la date initiale de l'abonnement. Le volume de données en utilisation excédentaire sans frais ne peut pas dépasser 20 Go par cycle de facturation. Cette offre de 100 Go en prime est non transférable et est renouvelable après douze (12) mois. Une seule offre de 100 Go en prime par numéro de téléphone par période de douze (12) mois est accordée. Il est possible que cette offre ne puisse être combinée à d'autres offres promotionnelles ou aux Blocs de données mensuels additionnels. Les offres, les services et les tarifs sont modifiables sans préavis. Certaines conditions s'appliquent. Les options, les frais liés aux minutes et aux données supplémentaires, les frais d'appels interurbains, les frais d'itinérance, les frais d'utilisation et les autres frais applicables ne sont pas inclus. Frais de mise en service Mobile de 45\$ par transaction en sus. Taxe municipale de 0,46\$ pour le service d'urgence 911 et autres taxes applicables en sus.

IDÉES DÉCO

PAR FRÉDÉRIQUE LALIBERTÉ ET NATHALIE PAQUIN



Mobilier et accessoires,
structube.com

Simplicité volontaire

Fortement prisé par les millénariaux, le style Mid-Century Modern est une célébration du cocooning et du minimalisme. Cet automne, divers éléments, tels le bois, des textures et nuances naturelles, des lignes graphiques et des pieds de meubles en biais, s'allient pour revamper un genre qui ne se démode pas. Voilà une tendance qui nous promet des heures de détente dans un aménagement reposant, idéal pour une chambre des plus confortables!

LE SIÈGE PIVOTANT EN *3 versions*

Grâce à lui, on se tourne vers où l'on veut avec fluidité. On aime ce meuble pratique, car il nous permet d'être toujours dans l'action sans avoir besoin de se lever.



Fauteuil en tissu bouclé Chouchou, 695 \$, mustsociete.com



Fauteuil pivotant en polyester et bois massif Caleb, 1099 \$, urbanbarn.com



Chaise rembourrée pivotante Cello, à partir de 1399 \$, selon le revêtement (tissu ou cuir) et le type de siège (classique ou moelleux), eq3.com



Couleur durable

Après avoir repeint une pièce, la dernière chose dont on a envie c'est de voir des égratignures ou des taches apparaître sur les murs. Sico l'a bien compris. Sa nouvelle peinture avec apprêt Prestige résiste à tout: frottements, éraflures, moisissures, traces de petites mains baladeuses, etc. De plus, elle couvre la plupart des anciennes couleurs en une seule couche, ce qui permet de gagner du temps lors des travaux. C'est un must dans les pièces où les va-et-vient sont nombreux, la cuisine ou la salle de jeu, par exemple. Faites votre choix parmi plus de mille couleurs, dans les finis mat, coquille d'œuf, perle et semi-lustré. À partir de 63,99 \$ les 3,78 L, chez Lowe's et Rona. sico.ca





DOUX DODO

Une déco qui puise son inspiration dans la nature et les textures, ça vous dit? Il suffit de plonger dans l'univers de revêtements SurfaceSet 2022, une collection de stratifiés signée Formica Canada. Parmi les 20 nouveaux designs offerts, on trouve l'intensité des nuances du denim, la douceur d'une étoffe de coton ou encore la chaleur du bois. Nous aimons particulièrement le fini écorce de bouleau de la gamme Havre de paix. Ce stratifié – plus vrai que nature! –, créé à partir d'écorce pelée, scannée puis imprimée, nous semble tout désigné pour envelopper la chambre à coucher d'une atmosphère paisible. Prix sur demande, formica.com

Du beau nouveau!

Récemment lancées au Québec, les boutiques LIVØM proposent un concept de magasinage où tout se trouve sous un même toit: des vêtements, des meubles et des accessoires déco. Fibres et matériaux naturels, biologiques ou recyclés, fabrication locale ou répondant à certaines normes écologiques: beaucoup de leurs collections sont conçues de façon écoresponsable. Le tout est attrayant, simple et intemporel. Pour y jeter un œil, on se rend à l'une des quatre adresses au Québec (Repentigny, Saint-Hyacinthe, Chicoutimi et Sherbrooke) ou sur livom.ca.



TENDANCE DE SAISON LA TEXTURE

Laine, coton et autres tissus mélangés rendent nos meubles et accessoires doux et agréables au toucher. Ils sont parfaits pour peaufiner notre déco d'automne!



- 1** Tapis en laine et coton, 2 ½ pi x 4 ½ pi, 104 \$, hm.com
2 Coussin en laine Jasira Tiger, 20 po x 20 po, 129,95 \$, cb2.ca
3 Pouf en laine et mélange de tissus Hira, 30 po de diamètre, 469 \$, article.com **4** Canapé en laine et mélange de tissus Muir, 3699 \$, cb2.ca **5** Jeté en laine et acrylique Styles, 80 po x 80 po, 199,95 \$, crateandbarrel.ca

PAUSE DÉTENTE

Imaginez la scène: il tombe une douce neige à l'extérieur, vous êtes au chaud devant la cheminée, une tisane à la main. Soudain, l'envie de vous creuser les méninges tout en restant dans un état méditatif vous prend... Rien de tel qu'un casse-tête pour passer un après-midi calmement sous le signe du jeu. Celui de la marque Lili Graffiti, Jardin d'hiver, comporte 504 pièces qu'on peut s'amuser à assembler seul ou en famille. Une scène hivernale colorée vous attend en bout de course. 43 \$, liligraffiti.com

DES CRÉATIONS 100 % LOCALES

Bol à fruits en plastique recyclé de Cyrc, 115 \$, simons.ca



Suspension en céramique N° 5, 185 \$, parcelineceramique.com



↑ Couverture en mélange de tissus Nibi de Mini Tipi, 189 \$, chicbasta.com



Mille et un projets

Fan de bricolage maison? Ce gadget est fait pour vous! Le Cricut Maker 3 peut découper plus de 300 matériaux – du tissu, du papier, du cuir, du vinyle, en plus des Smart Materials de Cricut –, sur lesquels on imprime ensuite des motifs au gré de sa fantaisie. Il permet de réaliser des coupes longues (jusqu'à environ 12 pi) et ultraprécises. On peut fabriquer une tonne de choses, notamment des cartes personnalisées, des lettrages pour t-shirts, des autocollants et des étiquettes. Le site Web de la compagnie (cricut.com) et YouTube proposent une foule de projets inspirants qui vous aideront à bien démarrer l'aventure. Bon à savoir: plusieurs accessoires sont vendus séparément, ce qui augmente son coût initial. 530 \$, bureauengros.com

BEAUTÉ D'ICI

La collection Femme de l'entreprise québécoise Dans un jardin ravira les amoureuses de la nature. Les douze parfums de ces produits pour le corps et le bain – inspirés de la botanique locale – nourrissent, hydratent et chouchoutent l'épiderme. Présentés dans des emballages aux couleurs et aux motifs qui flirtent avec les années 1960, ils sont trop mignons pour ne pas être exposés dans la salle de bains. À partir de 11,95 \$, dansunjardin.com



EN BREF



ÉTHIQUES ET ARTISTIQUES

L'entreprise canadienne Envello propose des ensembles de literie et des serviettes de bain fabriqués de manière éthique et vendus à des prix équitables. Tous les produits sont faits à partir de cotons doux et naturels certifiés OEKO-TEX et emballés dans des sacs réutilisables ou des emballages recyclables. Nouvel ajout à leur catalogue, les sacs Mochila: ces baluchons qui arborent de si jolis motifs colorés deviennent de véritables œuvres d'art ambulantes. Sac Mochila, à partir de 113 \$, envello.com

CHARME CHIC

La collection Etre, de DXV, se veut une ode au minimalisme. S'y démarque ce robinet de cuisine noir mat qui apportera une touche très chic aux décors contemporains et aux environnements épurés. La finition texturée des points de contact dorés favorise une meilleure prise en main. «Etre» se conjugue sans nul doute au plus-que-parfait! 1399 \$ (prix de détail suggéré), dxv.ca



NOUS
SOMMES
DISPONIBLES
POUR VOS
PROJETS

BOIS FRANC • VINYLE • STRATIFIÉ • CÉRAMIQUE • RAMPE ET ESCALIER
PLUS DE 1 MILLION DE PIEDS CARRÉS EN INVENTAIRE • ENTREPÔT À HUMIDITÉ CONTRÔLÉE



A portrait of Erika Aubin, a woman with long, wavy brown hair, wearing a dark blue textured sweater. She is sitting and looking directly at the camera with a slight smile. The background is dark and out of focus.

Erika Aubin, **JOURNAL** iste.

DES RÉPONSES VRAIES.
DES VRAIS JOURNALISTES.

LE **JOURNAL**
DE **MONTREAL**

LE **JOURNAL**
DE **QUÉBEC**

CUIR OU TISSU?

C'est décidé, on s'achète un nouveau canapé! Mais que choisir entre le cuir et le tissu? Nous avons demandé à Roberto Iadaluca, conseiller à la salle de montre de Jaymar, de nous expliquer les avantages et les inconvénients des deux options. Avec ses 35 ans d'expérience dans l'industrie du meuble, c'est un véritable expert en la matière.

PAR - MARIE-HÉLÈNE GOULET



Canapé modulaire
Budapest



Canapé modulaire
Melbourne



CANAPÉ EN CUIR

OU

CANAPÉ EN TISSU



AVANTAGES

IL SE NETTOIE FACILEMENT

La majorité des canapés en cuir ont déjà une protection qui les rend pratiquement imperméables. Il suffit de passer un linge humide pour nettoyer un dégât.

IL EST DURABLE

Un canapé en cuir auquel on fait subir une usure normale a une durée de vie de 20 à 30 ans.

IL EST RÉPARABLE

Un objet contondant peut le trouer, mais il est possible de corriger les accrocs à l'aide d'une résine réparatrice.

AVANTAGES

IL CONVIENT À TOUS LES DÉCORS

La variété de motifs, de couleurs et de textures est quasiment infinie.

IL EST CONFORTABLE À L'ANNÉE

Le tissu est frais et respirant l'été, tandis qu'il est chaud l'hiver.

IL EST PLUS ÉCONOMIQUE

Un canapé en tissu haut de gamme demeure plus économique qu'un modèle en cuir.

DÉSAVANTAGES

IL SUIV LES SAISONS

Le cuir est chaud en été et froid en hiver.

IL EST PLUS CHER

Un canapé en cuir coûte de 20 à 25 % plus cher qu'un modèle en tissu de qualité. La différence de prix peut s'élever à 35 à 40 % si on choisit un cuir haut de gamme.

IL N'EST PAS VÉGANE

Plusieurs consommateurs ayant adopté un mode de vie végétarien refusent d'acheter des produits d'origine animale.

DÉSAVANTAGES

IL A UNE MOINS GRANDE DURABILITÉ

Un canapé en tissu auquel on fait subir une usure normale a une durée de vie maximale de 10 à 15 ans.

IL SE TACHE PLUS FACILEMENT

Même en investissant dans une protection antitache de qualité, le tissu peut demeurer taché après un dégât liquide, surtout s'il n'est pas nettoyé sur-le-champ.

IL EST DIFFICILE À RÉPARER

Sauf exception, on ne peut pas réparer esthétiquement une déchirure dans le tissu d'un canapé. Personne ne veut d'une couture apparente sur un meuble.



PAR – JULIE DESLAURIERS

Designer, styliste
et chroniqueuse

COULEUR
DU MOIS

LE BRUN

Bien qu'il soit considéré
comme une teinte neutre,
le brun distille du chic, de
la chaleur et une douceur
réconfortante.



LA PALETTE

COULEURS

COMPLÉMENTAIRES

Tomate séchée
au soleil
SW 7585
Sherwin-Williams

Vert Olivier
2149-20
Benjamin Moore

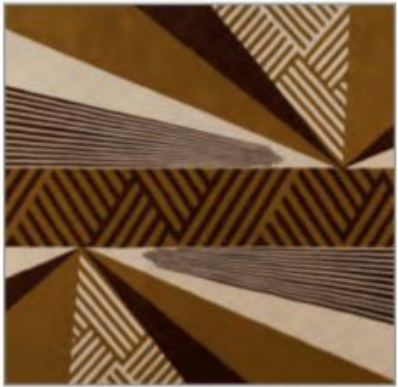
Tostada
S270-3
Behr



TEXTURES



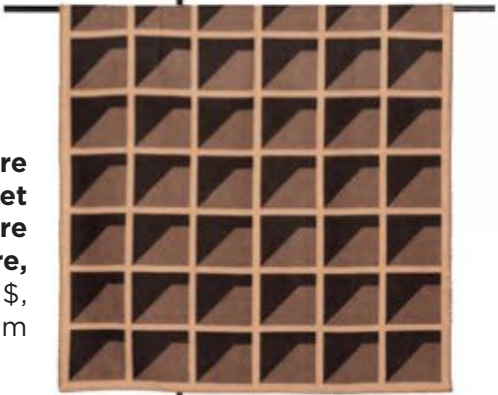
Carreau autocollant Muretto Durango, 10 po x 9 po, 7,99 \$, thesmarttiles.com



Tapis en laine Radiance, 78 po x 117 po, 5760 \$, Roche Bobois

ADRESSES PAGE 98 ●

Couverture en laine et cachemire Finestre, 585 \$, obakki.com



Chaise en bois et métal, 149,99 \$, HomeSense



Suspension en corde Terra de Globe Electric, 25 po de diamètre, 299 \$, Rona



Poignée en bois et métal, 2 po de diamètre, 6,99 \$, Boutique Kozy



Fauteuil en tissu et bois Sofia, 438 \$, Vdev



Buffet en placage de noyer Munro, 35 1/2 po x 20 po x 59 po, 2875 \$, Nüspace



Table d'appoint en manguier Adella, 22 po de haut, 249 \$, Structube



Coussin en cuir Leni, dos en lin, bourre en plume, 23 po x 23 po, 169 \$, cb2.ca



Meuble audio en acacia et MDF Wilson, 46 po de long, 395 \$, Zone

Vase en verre recyclé Amour, 4 1/2 po de haut, 45 \$, obakki.com



Cher OU PAS CHER?

RÉALISATION - ISABELLE FILION PHOTOS - FOODIVINE



*Le parement en bois met bien
en valeur le foyer.*

Ah! Le bonheur de se détendre au coin du feu! On s'est offert ce petit luxe en deux versions. Dans un cas, sans trop dépenser, dans l'autre, en déliant plus largement les cordons de la bourse. Lequel est lequel?





CHER

4580 \$

- | | | |
|----|---------|--|
| 1. | 504 \$ | Suspension en jute, Luminaires Paul Grégoire |
| 2. | 250 \$ | Tableau Devotion, 33 ½ po x 27 ½ po, Must Société |
| 3. | 1570 \$ | Foyer électrique mural de Napoléon, 60 po de long, Tanguay |
| 4. | 125 \$ | Jeté en polyester, 51 po x 60 po, Simons |
| 5. | 293 \$ | Table d'appoint en laiton et marbre Bodhi, Pottery Barn |
| 6. | 60 \$ | Coussin en coton, Simons |
| 7. | 649 \$ | Chaise en rotin et bois Norah, Mobilia |
| 8. | 129 \$ | Plateau en laiton, Pottery Barn |
| 9. | 1000 \$ | Tapis en coton et viscose Caden, EQ3 |

DANS LES DEUX DÉCORS: **Panneaux muraux en bois de la collection Lattö** impexstones.com • **Plante artificielle en pot** Bouclair • **Casque d'écoute** amazon.ca • **Tasse** Pottery Barn

PAS CHER

1780 \$

- | | | |
|----|--------|--|
| 1. | 110 \$ | Suspension en rotin Pablo, Canac |
| 2. | 130 \$ | Tableau, 24 po x 36 po, Bouclair |
| 3. | 509 \$ | Foyer électrique mural de Valuxhome, 60 po de long, amazon.ca |
| 4. | 72 \$ | Jeté en laine mérinos de Weighted Idea, 48 po x 72 po, amazon.ca |
| 5. | 60 \$ | Table d'appoint en métal et marbre, HomeSense |
| 6. | 35 \$ | Coussin en coton, Bouclair |
| 7. | 330 \$ | Chaise pliante en bois et fibres naturelles, Bouclair |
| 8. | 35 \$ | Plateau en métal, HomeSense |
| 9. | 499 \$ | Tapis en laine Hjortsvang, Ikea |



LE FOYER ÉLECTRIQUE

Simple à installer et à utiliser, le foyer électrique est aussi écologique, ne demandant ni bois ni gaz pour offrir le spectacle du feu et réchauffer l'espace. On a longtemps reproché à ce type d'appareils leur imitation de feu de bois peu réaliste, mais leur design et leurs caractéristiques technologiques se sont considérablement raffinés. Aujourd'hui, leurs flammes scintillantes, obtenues en un seul clic, séduisent une clientèle de plus en plus nombreuse.



Foyer linéaire IgniteXL Bold, de Dimplex, à partir de 3999,99 \$ selon le format, coval.ca/dimplex



LE SIÈGE EN ROTIN ET BOIS *en 3 versions*



Fauteuil en rotin et bois Coronado, 899 \$, crateandbarrel.ca



Fauteuil berçant en rotin et bois Japandi, 799 \$, Mobilia



Chaise en teck et rotin Serbi, 299 \$, Structube

Ce type de siège mariant le bois et le rotin fait tout simplement fureur ces temps-ci. C'est parce qu'il ajoute une touche décontractée et naturelle dans la maison, ce qui fait du bien à l'âme. On l'aime dans toutes ses déclinaisons: avec ou sans accoudoirs, garni d'un coussin maximisant le confort, ou même berçant pour offrir d'ultimes moments de relaxation.

CHER OU PAS CHER?

À CHACUNE SON *prix!*



Table d'appoint en aluminium Petal, 119 \$, Structube

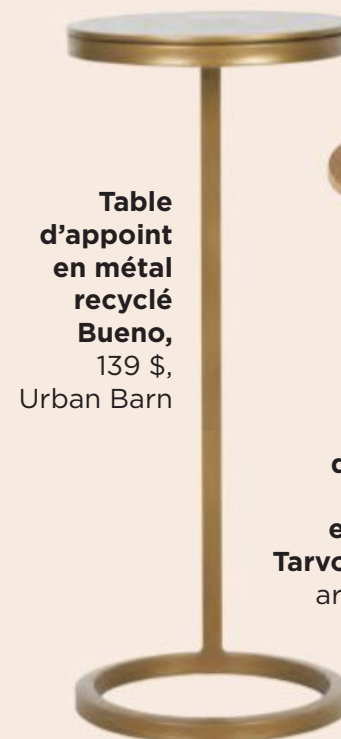


Table d'appoint en métal recyclé Bueno, 139 \$, Urban Barn



Table d'appoint en métal et marbre Tarvok, 249 \$, article.com



Table d'appoint en laiton Nero, 499,99 \$, Maison Corbeil



Table d'appoint en fer forgé à la main, 695 \$, unionlighting.com

ADRESSES PAGE 98 ●

UN CAFÉ, S'IL VOUS PLAÎT!



La tendance de
l'heure chez les
amateurs de café?
L'aménagement
d'une station
barista dans la
cuisine. Il suffit
de réunir tous
nos accessoires
essentiels sur des
tablettes ou dans
un petit meuble, et
le tour est joué!



PHOTOS - BRUNO PETROZZA
STYLISME - JULIE LAPOINTE
ASSISTANTE - ÉLIZABETH S. COULOMBE

PAGE DE GAUCHE

Carreaux autocollants Subway Carrera, environ 10 po x 9 po, 8,99 \$ ch., thesmarttiles.com. **Tablette en bois**, 12 po x 47 po, 24,99 \$, Canadian Tire. SUR LA TABLETTE, DE GAUCHE À DROITE: **Distributeur à capsules en verre LUME**, 35 \$, Nespresso. **Planche de service en acacia**, 25,50 \$, Zone. **Saupoudreuse à cappuccino**, 35,99 \$, Boutique Kozy. **Serviettes de table en lin de Confetti Mill**, 30 \$ les 2 (roses ou écru), Buk & Nola. **Siphon à crème fouettée en inox d'iSi**, 79,99 \$, Canadian Tire. **Contenants en céramique**, 9,99 \$ le petit; 14,99 \$ le grand, HomeSense. **Bols en grès fuchsia Bia**, 6,50 \$ ch., Zone. SUR LE COMPTOIR, DE GAUCHE À DROITE: **Contenant en céramique**, 7,99 \$, HomeSense. **Moussoir à lait Aeroccino 3**, 240 ml, 99,99 \$, Nespresso. **Serviette de table en lin de Confetti Mill**, 30 \$ les 2; **cuillère de service noire en bois Efi**, 9 \$, Buk & Nola. **Machine à café Vertuo Next**, 209 \$; **tasses en porcelaine Gran Lungo ORIGIN**, 270 ml, 38 \$ les 2, Nespresso.

CETTE PAGE

Meuble de rangement à portes grillagées, 270 \$, South Shore. DESSUS DU MEUBLE, DE GAUCHE À DROITE: **Tasse en céramique tachetée**, 16,95 \$, Casa Luca. **Plante naturelle dans la tasse** (éphémère 'Nanouk'), 9 \$, VdeV. **Linge à vaisselle en coton Two Tone**, 12 \$, Zone. **Cache-pot en céramique blanc et rose**, 35 \$; **plante artificielle**, 55 \$, Casa Luca. **Tasses en céramique de Loïc Thérien Poterie Cristalline**, 35 \$ la grande, 24 \$ la petite, Espace Flo. TABLETTE DU HAUT, DE GAUCHE À DROITE: **Tasses en grès Simple Cat**, 12,95 \$ ch., Zone. **Tasse de voyage Nomad**, 32 \$, Nespresso. **Tasses en céramique noire avec socle en bambou**, 12 \$ ch., Casa Luca. **Linge à vaisselle en coton Box Check**, 12 \$; **linge à vaisselle en coton Two Tone**, 12 \$, Zone. TABLETTE DU BAS, DE GAUCHE À DROITE: **Tasse de voyage en bambou Chats**, 24 \$, Buk & Nola. **Tasse en grès à rayures Surfstrip**, 16,50 \$, VdeV. **Tasse de voyage en céramique et silicone d'Atelier Tréma**, 42 \$, Espace Flo. **Tasses en céramique tachetée**, 15 \$ ch., Casa Luca.

ADRESSES PAGE 98 ●





PAR - EMILIE CERRETTI

Designer, styliste et animatrice

Les décors D'EMILIE

La chambre à coucher est considérée par la plupart d'entre nous comme un doux refuge, surtout quand le temps froid commence à s'installer. J'ai reçu le mandat de rendre cette pièce invitante et douillette pour un hiver tout beau, tout chaud!



Bateau à
vapeur
6171-83
Sico

Tomate Noire
de Crimée
CSP-1125
Benjamin Moore

LE MARIAGE
DE MEUBLES ACTUELS
ET RÉTRO, AINSI QUE
L'AJOUT DE VÉGÉTAUX,
A PERMIS DE COMPOSER
UN UNIVERS PERSONNEL,
AUTHENTIQUE ET
CHAUD.

MUR D'ACCENT

Rien de mieux qu'un mur foncé pour créer une atmosphère feutrée et paisible. En général, c'est le mur derrière le lit qu'on peint d'une teinte sombre afin de produire un effet d'alcôve et de mettre en valeur les textures et les couleurs de la literie. Ici, on a choisi un élégant marine profond plutôt que du noir. Le résultat est tout aussi enveloppant.

MOBILIER

Comme le plafond est très haut, le lit à colonnes s'imposait pour habiller la pièce. On l'a associé à des tables de chevet blanches pour former un joli contraste avec le mur marine. Pour le reste du mobilier, on n'a pas hésité à intégrer des éléments rétro tels un banc en bois rustique, un vieux coffre en cèdre converti en meuble-télé et un fauteuil vintage en velours.

HABILLAGE DU LIT

Qui dit temps froid dit couette chaude, jetés et coussins! Beaucoup de coussins: plus il y en a, plus on a le goût de s'étendre... et de se détendre! On a voulu s'éloigner des ensembles de literie, qui peuvent être ennuyants, préférant mélanger différentes textures et couleurs (blanc, jaune, rose, marine, écru et rouille) qui forment une composition harmonieuse et dynamique.

LES INFOS UTILES

Lit et tables de chevet wayfair.ca • **Lampes de chevet** HomeSense
• **Fauteuil, banc, coussin rond en velours, coussins à rayures écru et marine, jetés, plateaux, accessoires déco, fleurs séchées et tapis** Maison Dwellin
• **Suspension** Ikea • **Housse de couette et couvre-oreillers assortis** Urban Barn • **Coussins marine** Linen Chest • **Coussins roses** amazon.ca • **Tableaux signe astrologique** wish.com • **Médailleur en vinyle autocollant à motif floral** emiliecerretti.com • **Finition du plateau du meuble-télé** Rust-Oleum

ADRESSES PAGE 98 ●



10 IDÉES POUR PLUS DE **CONFORT À LA MAISON**

Durant la saison froide, on désire que notre habitation nous procure le plus grand bien-être possible. Mobilier, accessoires et textures: voici des avenues gagnantes pour rendre chacune de nos pièces douillette à souhait.

TEXTE - CHANTAL LAPOINTE

DANS LA CHAMBRE

1

BALDAQUIN CONTEMPORAIN

Le ciel de lit suffit à créer une ambiance enveloppante dans laquelle on aura envie de prolonger les matins de paresse. Ici, le lit à colonnes en bois chaleureux est simplement agrémenté de pans de rideaux vaporeux bouillonnant au sol. Romantique!

RIEN DE MIEUX QU'UN
ESPACE AMÉNAGÉ
SPÉCIALEMENT POUR LA
LECTURE: UNE INVITATION
PERMANENTE À PRENDRE
DU TEMPS POUR SOI AVEC
UN BON LIVRE OU NOTRE
MAGAZINE PRÉFÉRÉ.

2. LECTURE AU CALME

Une banquette profonde, des coussins et des jetés, une petite table d'appoint, le tout délimité par un tapis doux sous les pieds; voilà qui compose un coin lecture inspirant. Si l'on mise sur un camaïeu de teintes douces, l'espace sera encore plus propice à la relaxation.



LIVING4MEDIA



STOCKSY

3. NUIT NOIRE

Les rideaux opaques constituent de précieux alliés pour faire la grasse matinée. Si on laisse courir l'habillage tout au long du mur fenêtré, non seulement le soleil n'aura aucune chance de s'infiltrer, mais on aura l'agréable impression d'être à l'hôtel. On maximisera cet effet en employant des couleurs foncées et sourdes pour les murs et la literie.

AU SALON

4. DOUX BALANCEMENT

Intégrer un fauteuil suspendu dans la maison, c'est un peu comme y faire entrer les vacances. Le mouvement d'oscillation a un effet calmant et rassurant, et on peut y ajouter de douces textures pour s'y lover encore plus confortablement. On s'assure que l'accrochage au plafond est solide et que le dégagement est suffisant autour du siège.



LIVING4MEDIA



LIVING4MEDIA

5. DÉTENTE ABSOLUE

S'allonger sur une chaise longue pour prendre une pause ou faire la sieste est un réel bonheur. On peut l'installer au salon, bien sûr, mais aussi dans un coin de la chambre à coucher, voire dans le bureau si l'espace le permet. On y dépose quelques coussins et un jeté pour créer un lieu invitant, qui deviendra le préféré de tous les membres de la maison. À prévoir: un système de réservation!



STOCKSY

6. AIRE DE REPOS

Quand on veut aménager un salon où domine le bien-être, on se tourne naturellement vers les sièges modulaires. On les choisit bas et assez profonds pour qu'on puisse s'y étendre à son aise. On veille aussi à ce qu'ils soient faciles à déplacer afin de créer des zones de détente selon nos envies du moment. Le confort ne saurait être complet sans une flopée de coussins et une couverture duveteuse!

L'ÉLÉMENT INCONTOURNABLE D'UN
SALON CONÇU POUR LA
RELAXATION? UN GRAND TAPIS
MOELLEUX, QUI FEUTRERA
INSTANTANÉMENT L'AMBIANCE.



DANS LES AUTRES PIÈCES



7. BULLE ZEN

Une mise en scène d'inspiration japonaise ne peut que nous inciter à nous arrêter, que ce soit pour méditer, effectuer des étirements en douceur ou simplement ne rien faire en savourant une boisson chaude. Tout ce que ça prend, ce sont des coussins de sol et un coin tranquille où les installer. On privilégie une palette de couleurs apaisantes et on soigne l'éclairage pour profiter d'une atmosphère tamisée.

8. ACCUEIL CHALEUREUX

La fausse fourrure apporte une dose de chaleur instantanée à tout espace, même la salle à manger. C'est l'un des éléments favoris du *hygge*, ce courant déco danois qui célèbre les petits bonheurs de la vie. Si nos chaises ne sont pas rembourrées, on dépose sur chacune un coussin, ce qu'apprécieront les convives souhaitant prolonger les agapes.



GAP INTERIORS



CHARLEYCHAU.COM



STOCKSY

9. COMME À L'HÔTEL

Pour le summum du confort dans la salle de bains, on envisage d'installer un plancher chauffant, un chauffe-serviettes et une baignoire profonde où il est possible de s'immerger complètement. On pense aussi aux accessoires qui contribuent à transformer la pièce en refuge à mille lieues du brouhaha quotidien, dont un pont de bain, des serviettes grand format en coton égyptien et des produits de toilette parfumés de qualité.

10. ANIMAUX AUX PETITS SOINS

Nos amis à quatre pattes ont droit eux aussi à leur espace de bien-être au sein de la maison. Ça tombe à point: les designers s'intéressent de plus en plus à nos boules de poils et proposent des produits (lits, griffoirs, coussins, etc.) qui conjuguent esthétique et confort. Il suffit de choisir des teintes et des matières agréables qui s'harmonisent à notre décor. ●

BIENVENUE CHEZ VOUS

Le designer Karl Lohnes nous donne ses conseils pour aménager une chambre d'amis somptueuse et accueillante.

TEXTE - MARTHA UNIACKE BREEN
ADAPTATION - FRÉDÉRIQUE LALIBERTÉ
PHOTOS - PATRICK BILLER
STYLISME - PETER PAQUETTE

CONFORT ET FONCTIONNALITÉ

Pour que les invités s'y sentent bien, leur nid doit reprendre les codes des chambres d'hôtel, soit un confort douillet jumelé à une fonctionnalité absolue. Il importe donc d'y intégrer tout ce dont les visiteurs pourraient avoir besoin: des couvertures supplémentaires, un espace pour ranger leur valise, des surfaces où déposer leurs effets personnels, etc. On pense aussi à fournir une carafe d'eau et, pourquoi pas, à placer un bouquet de fleurs fraîches et des bougies parfumées sur les tables de chevet. Bonne idée d'ajout: une banquette de type coffre qui pourra accueillir des articles de literie et des serviettes tout en fournissant une assise pratique.



FAIRE DE LA PLACE

Les chambres d'amis peuvent servir à entreposer des choses qu'on n'utilise pas régulièrement, puisqu'elles ne sont pas tous les jours habitées. Toutefois, il ne faut pas exagérer et monopoliser tout l'espace. Ici, les tiroirs inférieurs de la commode abritent les vêtements hors saison tandis que les tiroirs du haut sont laissés vides pour les invités.

LES INFOS UTILES

Aménagement Karl Lohnes, designer, 1982 Design • **Lit rembourré Cello EQ3** • **Banquette sur mesure, papier peint Djembe de Pierre Frey et tableau *Traces 1*** 1982 Design • **Tables de chevet Helen** Maison Corbeil • **Lampes de chevet Toulon d'Aerin** Robinson Lighting & Bath • **Housses de coussin et de couette à rayures et draps en satin RH** • **Housses de coussins à motifs** John Robshaw • **Couverture (dans la banquette), taies d'oreillers en percale bleues et bougies parfumées Apotheke (sur les tables de chevet)** Au Lit Fine Linens • **Tissu Gamal de Caroline Cecil Textiles (banquette)** Memo Showroom • **Chandeliers Asha** cb2.ca • **Bol sur pied Fiona Elte** • **Tapis** ECARPETGALLERY

LA CHAMBRE D'AMIS EST L'ENDROIT IDÉAL POUR LAISSER LIBRE COURS À SA CRÉATIVITÉ: ON N'HÉSITE PAS À LUI DONNER UN STYLE QU'ON N'OSERAIT PAS APPLIQUER DANS LE RESTE DE LA MAISON.



POUR CRÉER UN BEL EFFET DÉCO, LE DESIGNER KARL LOHNES SUGGÈRE D'INVERSER L'ÉQUILIBRE DES NUANCES ENTRE LA CHAMBRE ET LA SALLE DE BAINS ATTENANTE. ICI, L'ESPACE DE REPOS CRÈME EST ENJOLIVÉ D'ACCENTS BLEUTÉS, TANDIS QUE LA SALLE DE BAINS BLEUE EST PONCTUÉE DE NOTES BEIGES.



DES ESPACES À EUX

Pour que les visiteurs soient à l'aise, on évite d'exposer des objets personnels, des photos de famille, par exemple. Pour décorer les lieux, Karl Lohnes aime faire appel à l'art contemporain et à des accessoires sobres et raffinés.

C'EST TOUT RÉFLÉCHI!

En général, il n'est pas utile d'installer une armoire à pharmacie dans une salle de bains d'invités. On en profite plutôt pour mettre en vedette un grand miroir décoratif. Des accents dorés (le cadre du miroir, la robinetterie, la quincaillerie et les accessoires) donnent un air luxueux à la pièce.

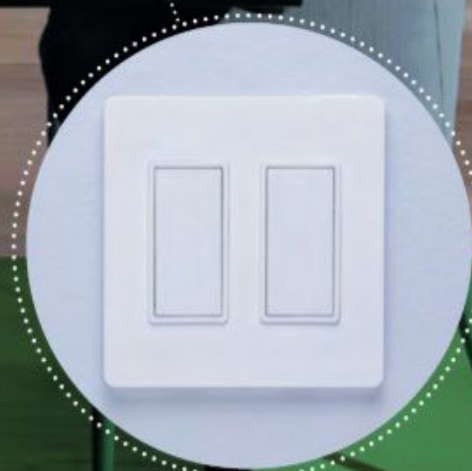
LES INFOS UTILES

Meuble-lavabo et tableau *Traces II* 1982 Design • **Comptoir en Dekton** Cosentino • **Robinet Soho, accessoires de salle de bains en albâtre de la collection Crawford** et **essuie-main en lin** Ginger's • **Applique S Krema** Luminaire Authentik • **Miroir Cody** cb2.ca • **Porte-papier hygiénique et poubelle** West Elm • **Papier peint Lapel de Fayce** Memo Showroom

ADRESSES PAGE 98 ●

« Là où la conception
et le style rencontrent
la durabilité. »

SQUARE D MC



En tant que partenaire de confiance, Schneider Electric offre aux décorateurs d'intérieur et aux architectes des solutions pour créer un style de vie connecté et durable, *par DÉFINITION.*



Surveillance énergétique
Wisir Energy^{MC}



Numériser pour
en savoir plus.

se.com/ca/design

Life Is On

Schneider
Electric

©2022 Schneider Electric. Tous droits réservés. Schneider Electric | Life Is On, Square D sont des marques de commerce et la propriété de Schneider Electric SE, ses filiales et sociétés affiliées.



RECEVOIR À COUCHER... SANS CHAMBRE D'AMIS!

Pas de chambre d'amis? Pas de problème! La designer d'intérieur Jacinthe Leroux nous propose deux solutions pour intégrer un lit dans notre maison sans l'encombrer ni voler de précieux pouces carrés à notre espace de vie.

TEXTE - CHANTAL LAPOINTE CONCEPTS ET DESSINS - JACINTHE LEROUX



Pour la designer Jacinthe Leroux, aucun appartement n'est trop petit pour y recevoir des invités. S'il est rare que des amis dorment à la maison, il suffit de prendre soin d'avoir sous la main un lit pliant ou un matelas d'appoint ainsi qu'une literie complète. Sur le marché, on trouve de petits matelas à rouler. «Ils occupent très peu d'espace et peuvent être rangés dans un garde-robe.» Toutefois, si l'on reçoit souvent, le mieux est de miser sur une solution permanente.

UN LIT CACHÉ AU SALON

Qui pourrait imaginer qu'un lit est camouflé sous la plateforme où se trouvent les deux fauteuils verts? En effet, la base du canapé consiste en une structure de bois solide munie de roues qu'il suffit de tirer vers soi quand l'heure du coucher est venue. Un lit à deux places apparaît alors. On pourra choisir de le doter de grands coussins ou d'un futon qui tiendront lieu à la fois de siège et de matelas pour le lit. «Ce type d'implantation est plus simple à construire qu'il n'y paraît, indique Jacinthe. C'est le revêtement de sol de la plateforme qui demandera le plus d'investissement. Quant à la structure, on peut la réaliser avec des matériaux relativement bon marché comme du contreplaqué.»

Dans cet aménagement, le niveau ajouté crée une petite mezzanine à laquelle il sera intéressant de donner une fonction différente, comme celle d'espace de travail, de coin conversation ou de coin lecture. Seul inconvénient: nos invités ne pourront pas faire la grasse matinée et devront se lever en même temps que tout le monde!

On n'a pas assez de hauteur sous plafond pour envisager un deuxième niveau? Ça nous paraît trop complexe? On habite en appartement? On peut alors se tourner vers le bon vieux canapé-lit. Comme ce meuble servira autant de siège pour toute la famille que de lit, il est primordial de choisir un modèle d'excellente qualité. Ce qui compte le plus, c'est qu'il soit confortable et facile à déplier. «On trouve désormais des canapés modulaires avec un couchage intégré. Et si l'on ne tient pas à acquérir un nouveau canapé, il existe aussi des poufs qui se transforment en lit», ajoute Jacinthe Leroux.



UN LIT D'APPOINT DANS UN BUREAU

Quand il est installé dans une pièce fermée, le coin sommeil est évidemment plus intime. C'est particulièrement intéressant s'il y a des animaux à la maison et que l'on craint qu'ils embêtent nos invités. «J'aime bien l'idée d'intégrer le lit d'appoint dans une pièce multifonction qui sert de bureau et de salle d'entraînement, par exemple, dit Jacinthe Leroux. Oui, un canapé-lit peut convenir, mais il risque d'être encombrant dans une aire de vie ayant une autre vocation. Le lit escamotable est vraiment idéal. Certains modèles comportent même du rangement pour la couette et les oreillers», précise-t-elle. Pour que le lit soit

toujours prêt à l'emploi, il est préférable de laisser l'espace central de la pièce dégagé ou de n'y mettre que des meubles faciles à déplacer. Jacinthe suggère également d'ajouter des rangements de part et d'autre du lit: ils seront pratiques au quotidien, qu'on y pose des objets déco ou des articles de bureau, et utiles aux invités, qui pourront y placer leurs menus objets. Enfin, on veille à soigner la décoration. La designer a opté pour un papier peint qui se révèle joliment au moment où l'on déplie le lit. «On pourrait aussi installer des tableaux, un miroir ou un éclairage à DEL», propose-t-elle.





ON OFFRE DÉSORMAIS DES LITS ESCAMOTABLES DE TOUS LES STYLES ET POUR TOUS LES BUDGETS.

NOS CONSEILS

- Lorsqu'on reçoit des aînés, des gens à mobilité réduite ou une famille avec de jeunes enfants, on s'assure que les lieux sont sécuritaires, notamment en désencombrant les aires de passage pour éviter les chutes.
- On met à la disposition des invités plusieurs types d'oreillers (duvet, mousse à mémoire de forme, etc.) pour accommoder tous les genres de dormeurs.
- On installe une table de chevet – un petit tabouret peut aussi faire l'affaire – et une lampe de lecture.
- Les invités voudront sortir leurs vêtements froissables de leur valise: on pense à faire de la place dans une penderie.
- Un ajout vraiment chouette: un porte-valise comme on en voit à l'hôtel.
- On dépose des serviettes propres et un savon neuf sur le lit.
- Sur un plateau, on dispose des produits d'hygiène de dépannage (ceux rapportés de l'hôtel sont parfaits), quelques en-cas et un petit carton sur lequel on inscrit le mot de passe du réseau Wi-Fi. ●

LE FOYER CŒUR CHAUD DE LA MAISON

Si l'on désire que le foyer tienne lieu de point focal dans le décor, on prend soin de le marier à des éléments qui le mettront en valeur tout en peaufinant l'ambiance. Six exemples.

PAR NATHALIE PAQUIN



MARIAGE GAGNANT

Ce salon de style contemporain joue sur le contraste entre le noir et le blanc pour offrir un écrin de choix au superbe foyer suspendu. Des éléments en bois rustique et un panier tressé suffisent à adoucir le look moderne de l'ensemble.



Lampadaire Gras n° 411 de DCW éditions, 907 \$, lightformshop.com. **Corbeille en rotin,** 11 ¼ po x 10 po, 45,90 \$, zarahome.com. **Coussin de sol Topps de Charlton Home,** 26 po x 26 po, 137,99 \$, wayfair.ca. **Tapis en laine et coton Montrose,** 8 pi x 10 pi, 1878 \$ (prix de détail suggéré), Renwil.

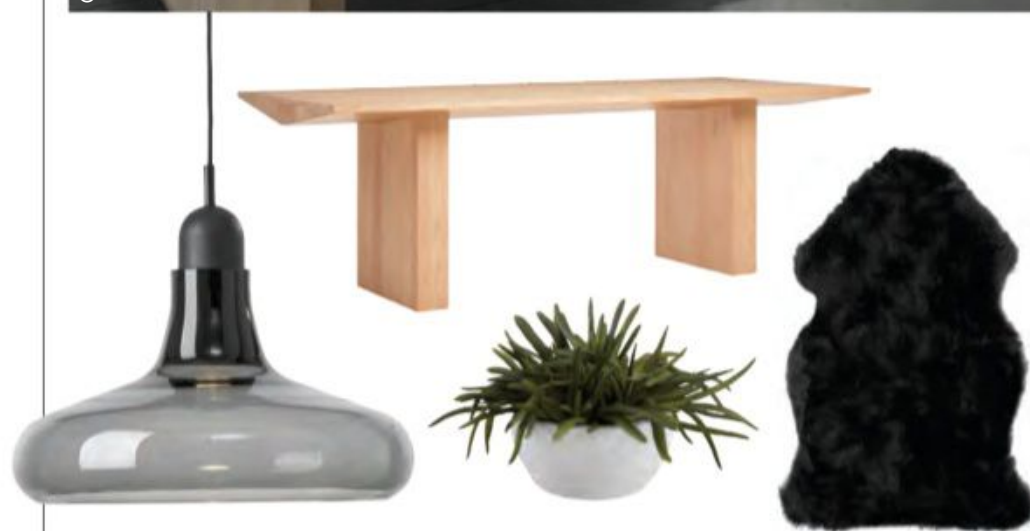
LIVING4MEDIA

COCON MINIMALISTE

Les lignes épurées et la palette sobre sont les clés de cette composition sage et bien équilibrée. Pour rendre l'espace chaleureux et invitant, on a introduit des éléments naturels: du bois, de la fourrure, de la verdure et du lin.



GAP INTERIORS



Suspension de la collection Shadow de Brokis, 677 \$ US, lumens.com. **Table de salle à manger en bois Van,** 3099 \$; **plante artificielle en pot,** 74,95 \$, crateandbarrel.ca. **Peau de mouton de HUAHOO,** 2 pi x 3 pi, 104,13 \$, amazon.ca.



GAP INTERIORS

ÉLÉGANCE PURE

L'organisation bien symétrique des lanternes, des chandeliers en cristal et des poufs à motif classique sied à merveille à l'aspect traditionnel de cette cheminée. Les courbes du miroir, la jolie sculpture de lapin et le bouquet champêtre ponctuent le tout de douceur.

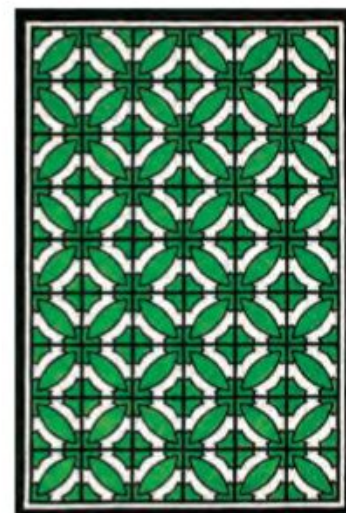


Table basse en acier et verre trempé Holte de Wade Logan, 273,99 \$, wayfair.ca. **Lapin en terre cuite d'Urban Trends Collection**, 13 ¾ po de haut, 107,56 \$ (en solde), labaie.com. **Miroir Lucie Shabby Elegance de Kelly Clarkson Home**, 38 po x 23 ½ po, 384,99 \$, wayfair.ca. **Lanterne en métal et verre de Gallery of Light**, environ 18 po de haut, 97,20 \$, amazon.ca.



CHARME VICTORIEN

Tant l'architecture que le foyer arqué affichent une esthétique victorienne raffinée à souhait. Même si on leur a jumelé des meubles et des accessoires classiques, l'effet général n'est pas rigide, mais plutôt pimpant et léger grâce aux motifs du tapis et aux accents de vert et de doré.



Causeuse capitonnée Savile, 1899 \$, cb2.ca. **Tapis en coton et laine fait à la main**, 5 pi x 8 pi, 686,15 \$, [StepUpFlooringRugs, etsy.com](http://StepUpFlooringRugs.etsy.com). **Miroir Yiannis**, 24 po x 36 po, 298 \$ (prix de détail suggéré), [Renwil](http://Renwil.com). **Coussin en velours Lucca**, 20 po x 20 po, 179 \$ les 2, article.com.



ESPRIT LOUNGE

Le noir n'a pas son pareil pour instaurer l'ambiance feutrée qui convient si bien à un salon conçu pour la détente. Pour adoucir la composition, il suffisait d'inviter des matières brutes comme le bois et le jute, ainsi que des textures douillettes.



Suspension de Nuvo Lighting (modèle 60-5509), 202,99 \$, lumenco.ca. **Coussin en coton et jute Stella**, 20 po x 20 po, 82,95 \$, cb2.ca. **Porte-bûches en acier**, 119,99 \$, labaie.com. **Tabouret en ciment effet bois de Benzara**, 109,07 \$, amazon.ca.

ODE À LA NATURE

Pour créer l'harmonie avec la facture ancienne du foyer en brique, on a misé sur un revêtement de sol et des accessoires au look rustique rappelant les beautés de la nature. Les teintes neutres de beige et de crème contribuent à l'atmosphère paisible de ce salon où le bon gros fauteuil rembourré vêtu d'un jeté de fausse fourrure nous tend les bras.



Outils en fer forgé pour foyer à bois de WBHome, 89,99 \$ les 5 (support compris), amazon.ca. **Fauteuil en cuir inclinable électrique Palmer**, 1499 \$, Structube. **Jeté en fausse fourrure Grizzly**, 80 \$, brunelli.ca. **Branche de bois**, de 6 à 8 pi de long, 24,99 \$, Véronneau.

ADRESSES PAGE 98 ●





By appointment to The Royal Danish Court

morso

UN CLASSIQUE QUI NE SE DEMODE PAS

Morso est une entreprise danoise qui fait la fabrication de poêles à bois depuis 1853. Laissez ce style scandinave vous enchanter vous aussi.



FONTE

Tous les modèles Morso sont conçus en fonte



DESIGN

Fabricant depuis 1853, Morso possède un style et un savoir-faire reconnu



VARIÉTÉ

Morso vous offre autant de modèles au style classiques que modernes

TROUVEZ VOTRE DÉTAILLANT MORSO LE PLUS PRÈS DE CHEZ VOUS AU : COVAL.CA/MORSO



PAR – SASKIA THUOT

Animatrice

À LA RENCONTRE D'ISABELLE AUGER

D'ATELIER COCOTTE

C'est au cours d'une période de remise en question et d'exploration personnelle, à la suite de deux congés de maternité consécutifs, qu'est né Atelier Cocotte. Alors qu'Isabelle Auger restaurait de vieux meubles en les recouvrant de lattes de placage de bois, l'étincelle a jailli: les lattes serviraient à faire des lampes!



SIMONS/FABRIQUE 1840

Saskia: QUEL PARCOURS AVEZ-VOUS SUIVI?

Isabelle: J'ai créé mes premières lampes à l'automne 2010. Comme elles ont suscité de bonnes réactions et que les gens de mon entourage m'ont commandé plusieurs modèles différents, j'ai pu monter une collection complète assez rapidement. J'ai ensuite contacté des boutiques et, quelques semaines plus tard, mes luminaires étaient offerts à la boutique du Musée d'art contemporain de Montréal, puis à celle du Musée des beaux-arts de Montréal. Les points de vente se sont multipliés au Canada. Grâce à ces belles vitrines, les commandes ont vite commencé à déferler et, pour produire à mon aise, j'ai dû m'installer dans un atelier que j'occupe toujours aujourd'hui, rue Parthenais, à Montréal.



Saskia: PARLEZ-MOI DE VOTRE PROCESSUS CRÉATIF.

Isabelle: Je crée de façon intuitive, sans trop réfléchir. Je façonne la forme des lampes en respectant les limites du placage de bois ainsi que celles de la gravité. Beaucoup d'essais-erreurs et d'ajustements sont nécessaires. Pour ce qui est des projets commerciaux, je travaille souvent en collaboration avec des firmes d'architecture ou de design d'intérieur, qui me font part de leurs besoins particuliers. Ensemble, on trouve des solutions, souvent sur mesure, pour les accommoder.

Saskia: QU'EST-CE QUI VOUS INSPIRE?

Isabelle: La nature est pour moi une source d'inspiration inépuisable: balades en forêt ou dans des jardins, livres de botanique, photos de plantes... Le monde végétal me fascine depuis toujours et il m'offre des possibilités infinies quant au développement de nouveaux modèles de luminaires. Mes clients me parlent d'ailleurs souvent du look naturel et apaisant de mes créations.

Saskia: COMMENT DÉCRIRIEZ-VOUS VOTRE MISSION?

Isabelle: La mission principale d'Atelier Cocotte est d'offrir une gamme de luminaires uniques, inspirés de la nature. L'aspect écoresponsable est également très important pour moi, tant dans le choix des matériaux, de l'emballage et du transport que dans celui du mode de fabrication: le bois que j'utilise provient majoritairement du Québec ou des provinces avoisinantes, et l'assemblage des lampes se fait principalement avec des outils manuels. Enfin, chaque lampe est soigneusement emballée dans un emballage recyclable et compostable.

Saskia: QUELS SONT VOS PROJETS D'AVENIR?

Isabelle: J'imagine une croissance qui se poursuit, encore et encore. Mais je souhaite que mon entreprise demeure à échelle humaine. L'usinage et le travail en série? Très peu pour moi! Je tiens avant tout à conserver une vie agréable et à garder la motivation de me rendre au travail chaque matin, dans mon bel atelier ensoleillé. J'envisage d'obtenir prochainement de l'aide à la production afin de pouvoir me concentrer davantage sur le processus créatif, le développement et la recherche.



ARIEL TARR



SIMONS/FABRIQUE 1840

MON COUP DE CŒUR

Ce luminaire de la collection Flora m'a tout de suite fait penser à une tulipe, une fleur que j'affectionne particulièrement. Sa forme évoque une grande douceur. Je la verrais très bien dans un coin lecture ou dans une chambre de bébé.

ateliercocotte.com

LA DÉCO D'HALLOWEEN

Quand on est fan de l'Halloween, décorer la maison à l'approche du 31 octobre est un grand plaisir. Voici des idées simples et accessibles pour souligner la fête de l'horreur!

PAR CHANTAL LAPOINTE



UN SQUELETTE
GÉANT ET DES
LANTERNES
EN FORME DE
CITROUILLE:
C'EST TOUT CE
QU'IL FAUT
POUR FAIRE
FRISSONNER
(UN PEU!)
LES ENFANTS
DU QUARTIER.

← Accessoires déco,
[potterybarn.com](https://www.potterybarn.com)

AMBIANCES

Dès les premières fraîcheurs d'octobre, il est temps de penser à nos décors d'Halloween. Sur le devant de la maison, on veille à placer des éléments qui résistent bien à la pluie et au vent. Le soir de la fête, on ajoute les accessoires plus fragiles et plus franchement effrayants pour accueillir comme il se doit les visiteurs en quête de bonbons. On n'oublie pas que les festivités se déroulent à la tombée de la nuit : l'éclairage est essentiel, tant pour la sécurité des petits monstres qui défileront que pour mettre en valeur notre mise en scène. On peut notamment utiliser des lanternes et des citrouilles illuminées pour éclairer le trottoir menant à la porte d'entrée. À l'intérieur de la maison, il est intéressant d'intégrer quelques références à la fête. Plusieurs boutiques offrent des collections sur le thème de l'Halloween : coussins et accessoires de table à motifs thématiques, chandeliers en forme de tête de mort, fausses citrouilles peintes, figurines de toutes sortes... Autant d'objets qui transformeront l'ambiance sans tout bouleverser.



↑ Accessoires déco,
crateandbarrel.ca



↑ Rideau de douche de Fantasy
Staring, amazon.ca



↑ Mobilier et accessoires déco,
potterybarn.com



NI TROP MACABRES
NI TROP ENFANTINES,
DE SIMPLES SILHOUETTES
DÉCOUPÉES ENJOLIVENT
LE DÉCOR À PEU
DE FRAIS.



ISTOCK



SHUTTERSTOCK

BRICOS

Oiseaux lugubres Un montage facile à réaliser avec des branches mortes ramassées dans un parc, du fil de nylon ou de la ligne à pêche et des silhouettes de corbeau découpées dans du carton noir. On peut placer le tout devant une fenêtre et, le soir venu, y diriger le faisceau d'un luminaire pour créer des jeux d'ombres.

Verdure hantée Les plantes et cache-pots deviendront de drôles de personnages une fois décorés de formes en carton évoquant fantômes, citrouilles, etc. Pour les fixer sans abîmer nos plantes, on utilise du ruban adhésif à double face, qui est sans danger.

Arachnophobie Les araignées en plastique sont parfaites pour agrémenter de petites compositions, avec des bougies et de la fausse toile d'araignée, par exemple. On peut aussi faire courir ces bestioles sur les fleurs fraîches, les tableaux, le mobilier... Frissons garantis!



DÉCORATIONS MURALES

Les entreprises offrant des autocollants décoratifs et les boutiques spécialisées en matériel d'artiste et loisirs créatifs offrent des collections d'adhésifs thématiques à l'approche de la fête d'Halloween. Installés dans un univers épuré, ils ajoutent une note vraiment amusante en quelques minutes!

← Murale amovible Pumpkin Graveyard, wallsauce.com



↑ Autocollant de PartyStickersShop, etsy.com



Autocollants à usage unique Chauve-souris, stationd.ca



LES AUTOCOLLANTS METTENT NOS MURS EN FÊTE SANS ENCOMBRER NOTRE ESPACE DE VIE.

À TABLE!

Il suffit d'un peu d'imagination et de patience pour transformer les aliments en personnages ludiques. Pour fabriquer les yeux sucrés des collations fruitées, on utilise des guimauves miniatures et des pépites de chocolat (ou de petits morceaux de fruits confits) que l'on fixe avec de la gelée d'abricot. Pour le sandwich à la Frankenstein, on emploie des tranches de mortadelle ou de jambon bien épaisses dans lesquelles on découpe un cercle; on les dépose ensuite dans un poêlon, on casse un œuf dans chacun des trous et on fait cuire à feu doux avant de déposer ces «yeux» sur du pain.

LE FROMAGE, LES CHARCUTERIES, LE PAIN GRILLÉ, LES FRUITS ET LES LÉGUMES FERMES SE PRÊTENT BIEN AU BRICOLAGE ALIMENTAIRE.



ISTOCK

STOCKSY



SIGNATURE
KITCHEN SUITE

Un vent de fraîcheur

Les aliments frais n'ont-ils pas droit, eux aussi, d'être traités aux petits oignons?
Nous croyons que oui, et c'est pourquoi nous ne cessons de fabriquer des produits
innovateurs pour leur conservation.



PAR – CHLOÉ COMTE

Designer, styliste et blogueuse

OBJETS DÉCO EN ARGILE



Rien de plus facile que de fabriquer des accessoires décoratifs en argile! Ceux que je vous propose enjoliveront à peu de frais une pièce de la maison, mais ils pourront aussi servir de serre-livres ou de presse-papiers.



MATÉRIEL

- › Pain d'argile séchant à l'air (couleur de votre choix)
- › Couteau à lame rétractable
- › Éponge à poncer
- › Peinture acrylique (couleur de votre choix)
- › Vieille brosse à dents
- › Brochettes en bois
- › Corde à macramé en coton
- › Ciseaux
- › Ficelle (coton ou chanvre)
- › Peigne

ÉTAPES

NŒUD EN ARGILE

PHOTO 1 Réchauffez une bonne quantité d'argile en la travaillant dans vos mains. Formez un gros rouleau.

PHOTO 2 Aplatissez le rouleau de façon à l'étirer jusqu'à ce qu'il forme un boudin d'une longueur suffisante pour faire un nœud simple. Attention: travaillez lentement et avec minutie afin que le boudin conserve la même épaisseur d'un bout à l'autre.

PHOTO 3 Trempez vos doigts dans un petit bol d'eau et passez-les tout au long du boudin afin de bien lisser sa surface.

PHOTOS 4 ET 5 Formez un nœud simple.

PHOTO 6 Coupez les surplus d'argile. Laissez sécher de 48 à 72 heures.

PHOTO 7 Poncez légèrement toute la surface du nœud afin de bien la lisser. Enlevez la poussière de ponçage à l'aide d'un linge légèrement humide.

PHOTOS 8 ET 9 Versez de la peinture acrylique dans un contenant. Ajoutez-y un peu d'eau pour la diluer légèrement. Trempez les poils de la brosse à dents dans la peinture, puis secouez-la au-dessus du nœud afin d'asperger toute la surface de fines gouttelettes. Répétez cette opération jusqu'à ce que l'effet moucheté vous satisfasse. Laissez sécher.



ÉTAPES

GUIRLANDE EN ARGILE

PHOTO 10 Réchauffez une petite quantité d'argile en la travaillant dans vos mains. Formez une boule.

PHOTOS 11 ET 12 Écrasez délicatement la boule entre votre pouce et votre index de façon à former un disque. Répétez ces opérations (photos 10, 11 et 12) jusqu'à ce que vous ayez une quantité suffisante de disques pour fabriquer une guirlande de la longueur désirée. Vous pouvez réaliser des disques du même

format ou, comme moi, en varier l'épaisseur et la circonférence.

PHOTO 13 Enfilez un à un les disques sur les brochettes en prenant soin de les percer bien au centre. Posez les brochettes à plat sur le rebord d'un bol afin que les disques ne touchent à aucune surface et puissent ainsi conserver leur forme. Laissez sécher de 48 à 72 heures.

PHOTO 14 Enroulez la corde à macramé autour de vos doigts jusqu'à atteindre

l'épaisseur désirée pour le gland. Coupez la corde.

PHOTOS 15, 16 ET 17 Pour former la tête du gland, enroulez de la ficelle à plusieurs reprises autour de la portion du haut, puis faites un double nœud.

PHOTO 18 Coupez les fils à la base du gland.

PHOTO 19 Passez le peigne dans les fils pour les lisser et les rendre plus duveteux. Fabriquez un autre gland en suivant les mêmes étapes.

PHOTOS 20 ET 21 Enfilez l'extrémité d'un long bout de ficelle dans la tête de l'un des glands et attachez-la en faisant un double nœud. Enfilez les disques en argile un à un sur la ficelle en faisant un nœud simple entre chacun. Ceux-ci permettront à la guirlande de mieux se tenir. Terminez la guirlande en insérant l'extrémité restante de la ficelle dans la tête de l'autre gland, puis faites-y un double nœud. Coupez le bout de ficelle excédentaire. ●



10



11



12



13



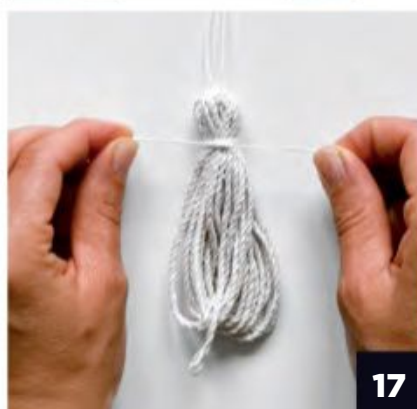
14



15



16



17



18



19



20



21



CONSEIL

Si l'argile a tendance à se craqueler pendant la réalisation du nœud et des disques, vous pouvez lisser leur surface en l'humidifiant avec un peu d'eau. ●



LANCTÔT
COUVRE-SOL | DESIGN

**COCRÉEZ VOTRE
PLANCHER IDÉAL**

CHOIX | STYLES | CONSEILS

LANCTOTCSD.COM

UNE ARCHITECTURE QUI FAIT DU BIEN À TOUS!

Les lieux où l'on vit ont une influence majeure sur notre bien-être. C'est ce que l'émission *Espaces*, animée par Sarah-Jeanne Labrosse, veut démontrer. Son producteur, Jean-Philippe Massicotte, nous en dit plus long sur cette nouveauté de CASA.

PAR - MARIE-HÉLÈNE GOULET





GROUPE FAIR-PLAY

QUEL EST LE CONCEPT DE L'ÉMISSION *ESPACES*?

Pour moi, c'est l'émission de Sarah-Jeanne Labrosse avant tout. Elle est la ligne éditoriale d'*Espaces*, un concept télévisuel sur lequel elle travaille depuis le début. Sarah-Jeanne aime sincèrement les maisons, l'architecture et le design, et *Espaces* est à son image. Chacun des huit épisodes présente deux maisons réalisées par des architectes dont elle admire le travail et qui sont ancrées dans différents thèmes comme la forêt, le fleuve ou la ville.

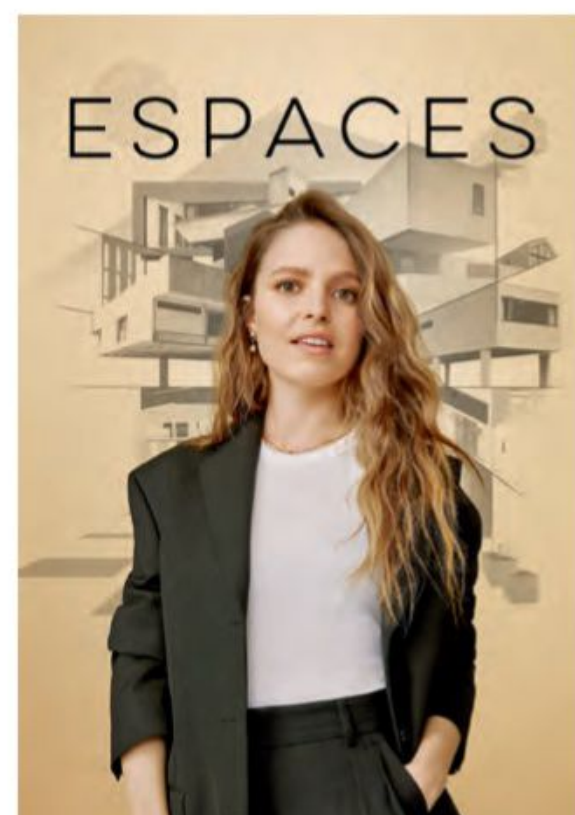
COMMENT *ESPACES* SE DIFFÉRENCIE-T-ELLE DES AUTRES ÉMISSIONS D'ARCHITECTURE?

Nous désirions rendre l'architecture accessible pour tout le monde. Nous voulions qu'il y règne un ton et un vocabulaire qui n'excluent personne. Ainsi, comme nous

savons que ce ne sont pas tous les téléspectateurs qui peuvent se payer une maison d'architecte, chaque épisode présente aussi une personne qui a choisi de vivre autrement dans son espace. Par exemple, au premier épisode, on découvre Jean-Nick, qui s'est autoconstruit en pleine forêt. Il a acheté un terrain pour une bouchée de pain, à Saint-Élie-de-Caxton, parce que la tordeuse d'épinette y avait récemment décimé la végétation. Ce qui est merveilleux, c'est que sa maison vieillit au même rythme que se régénère la forêt qui l'entoure.

NOUS POURRONS Y VOIR LES RÉALISATIONS DE QUELS ARCHITECTES?

Celles des meilleurs architectes du Québec, autant ceux de la jeune génération, comme APPAREIL Architecture, que ceux qui font partie des doyens, tels Pierre Thibault et Alain Carle.



CASA

UN RENDEZ-VOUS TÉLÉVISUEL À NE PAS MANQUER:

ESPACES, LE JEUDI À 21 H, SUR LA CHAÎNE CASA ●

CHALEUREUX CHALET

TEXTE - BETHANY LYTTLE

ADAPTATION - FRÉDÉRIQUE LALIBERTÉ

PHOTOS - PATRICK BILLER

Voici une maison de vacances hivernales à faire rêver! On dévale les pentes, on respire l'air de la montagne, puis on rentre à l'intérieur pour boire un bon chocolat chaud. Bref, après le sport, le réconfort!

L'extérieur de cette demeure ontarienne est on ne peut plus moderne, ne laissant aucunement présager qu'il s'agit d'un chalet alpin. Mais une fois à l'intérieur, nous sommes plongés au pays du ski grâce, notamment, aux grandes fenêtres qui permettent au regard de se poser sur les montagnes enneigées. «Le défi consistait à donner un look de chalet confortable à un espace contemporain, et ce, sans tomber dans le rustique», explique la designer Lindsay Mens Craig. Elle a réussi à créer un intérieur bien adapté à cette famille de quatre personnes qui vient y passer ses vacances d'hiver. «Je voulais que chacun se sente bien chez lui et que tout soit fonctionnel et durable, car les propriétaires ont l'habitude de recevoir des amis qui ont des enfants», dit-elle.

VESTIAIRE

Dans cet espace, on peut ranger plusieurs manteaux grâce aux crochets à l'intérieur des casiers. Les paniers en osier disposés sur les tablettes offrent du rangement tout en donnant un aspect ordonné à l'étagère. Au sol, les carreaux en pierre et le tapis résistant ne craignent pas les bottes enneigées.

LES INFOS UTILES

Aménagement Lindsay Mens Craig, designer, TOM Interior Design Studio • **Coussins** Memo Showroom • **Paniers** Walmart • **Tapis** Smash Salvage • **Peinture Café Vert 1498 (étagère)** Benjamin Moore



SALLE FAMILIALE

L'œil est tout de suite attiré par la photographie de huit pieds de largeur qui s'accorde à merveille avec la thématique hivernale de la maison. Le canapé aux assises bombées garni de nombreux coussins moelleux promet des heures de confort. Bel accent déco, la table basse confectionnée à partir d'une vieille poutre récupérée.

LES INFOS UTILES

Canapé Lee Industries • **Fauteuil Lyla** Cocoon Furnishings • **Table basse** Scott Landon Antiques and Interiors • **Table d'appoint en bois** N.E.W Primitive Wood Furniture • **Lampe de table** Pottery Barn • **Coussins à carreaux** Ralph Lauren Market Street Plaid Kravet • **Housse de coussin à rayures** Linen + Cloth • **Autres coussins** Memo Showroom • **Photographie de la collection Ice Villages** Richard Johnson • **Tapis de la collection Kate Thornley-Hall x Tommy Smythe** katethornleyhall.com







SALON

Velours vert, suède caramel, tissu bouclé beige: le mobilier affiche de chaleureuses textures qui enrobent le décor de douceur. Bien que l'architecture de la maison soit moderne, l'ajout de balustrades en fer forgé, de poutres récupérées et de lattes murales blanches lui donne l'allure d'un refuge de montagne. Les photos qui ceignent la cheminée affichent des paysages d'hiver, rappelant que la neige n'est jamais très loin.

LES INFOS UTILES

Canapé et fauteuils blancs Lee Industries • **Fauteuils en suède** Cocoon Furnishings • **Table basse RH** • **Commodes Conrad** Noir Furniture • **Lampes de table, chandeliers, vase vert et pot blanc avec mousse (sur la table basse)** Bettencourt Manor • **Lustre sur mesure** The Artisan's Gallery • **Appliques David** Circa Lighting • **Coussins** Kravet et Linen + Cloth • **Miroir** Arteriors • **Chandeliers (sur le manteau de foyer)** Decorum Decorative Finds • **Assiette en céramique noire (sur la table basse)** Elte • **Bois (sur le mur du corridor et au-dessus du foyer)** Vintage Fine Objects • **Tapis Myra de Loloi** Rugs LD Shoppe • **Tableaux de la collection Northwest** Patrick Biller

SALLE À MANGER

Trait d'union entre la cuisine et le salon, la salle à manger est une ode à la simplicité. Pas de buffet, pas de lustre, pas de tapis, rien qu'une grande table en bois flanquée de fauteuils contemporains recouverts d'un tartan en laine aux nuances douces. Tout en sobriété, le mélange des genres est réussi.

LES INFOS UTILES

Table Absolutely • **Fauteuils** Lee Industries • **Vases** Bettencourt Manor





CUISINE

La mouluration traditionnelle des armoires en chêne campe l'ambiance conviviale recherchée. La teinte noire de la hotte en métal et de certaines sections des rangements fait ressortir la nuance naturelle du bois. Pour habiller les dossierers, la designer Lindsay Mens Craig a opté pour des carreaux blanc cassé aux formes irrégulières qui apportent du mouvement.

LES INFOS UTILES

Comptoirs en quartz KSTONE • **Céramique (dossierers)**

Creekside Tile Company • **Hotte** Harbourview Homes

• **Chaises de comptoir et appliques** Cocoon Furnishings

• **Suspensions** Elte • **Peinture Panthère Noire 2125-10**

(armoires) Benjamin Moore



**LES TABLETTES
ET LES PORTES
VITRÉES
ALLÈGENT
LE DÉCOR
ET METTENT
EN VALEUR
LA BELLE
VAISSELLE.**



CHAMBRE PRINCIPALE

Le mariage d'éléments anciens et actuels compose une atmosphère décontractée: le lit en métal moderne tranche avec les éléments décoratifs champêtres, tels que les bois de cerfs, le vieux banc au bout du lit et la chaise berçante en bois. Une douce moquette couvre le sol pour garder les pieds au chaud dans cette maison d'hiver.

LES INFOS UTILES

Lit RH • **Commode** Pottery Barn • **Banc** Smash Salvage • **Miroir** Scott Landon Antiques and Interiors



**LA VUE SUR LES MONTAGNES
EST UNE INVITATION
CONSTANTE À CHAUSSER SES
SKIS ET À PROFITER
DE L'EXTÉRIEUR.**

SALLE DE BAINS PRINCIPALE
Une esthétique contemporaine règne ici. Les
lignes du meuble-lavabo sont nettes, et sa
teinte noire crée un contraste bienvenu dans
cet univers immaculé. La haute fenêtre permet
de faire entrer généreusement la lumière du
jour dans la pièce; plongé dans un bain chaud,
c'est un vrai bonheur de contempler le froid
paysage hivernal.





SALLE D'EAU

La robinetterie dorée brille de toute sa modernité dans cette pièce à l'atmosphère surannée. «Le papier peint vert à motif animalier possède un petit côté ludique qui sied bien à une salle d'eau. Grâce à ce revêtement et au meuble-lavabo fabriqué sur mesure à partir d'une poutre recyclée, l'endroit a beaucoup de personnalité», conclut la designer.

LES INFOS UTILES

Meuble-lavabo Harbourview Homes • **Robinet Ciclo** Riobel
• **Céramique (sol)** Creekside Tile Company • **Cadre du miroir** Smash Salvage • **Papier peint** Memo Showroom

ADRESSES PAGE 98 ●

DÉCO, INSPIRATION *et trouvailles*



À découvrir tous les **SAMEDIS**

LE JOURNAL
DE MONTRÉAL

LE JOURNAL
DE QUÉBEC

DE CHIC ET D'HARMONIE

La designer Valérie Morisset a revu et corrigé avec doigté cette maison des années 1970 pour lui insuffler un style à la fois actuel et intemporel.

TEXTE - EMMANUELLE MOZAYAN-VERSCHAEVE

PHOTOS - MAXIME DESBIENS

STYLISME - VALÉRIE MORISSET

SALON

L'élégant salon est habillé de caramel et de blanc. La cheminée foncée à motifs marbrés se détache majestueusement sur les murs immaculés. Les cadres noirs des fenêtres dénuées de rideaux découpent le paysage à la façon de tableaux aux couleurs changeantes.

LES INFOS UTILES

Aménagement Valérie Morisset, designer, Valerie Morisset Design • **Canapé et fauteuils** cb2.ca • **Table basse, table d'appoint, tabourets et tapis** The Boho Lab • **Suspension (dans l'escalier)** studio botté • **Coussin** Avenue Design • **Habillage du foyer** par l'entremise de Valérie Morisset

Josée et Steeve ont acheté cette demeure de 5000 pi² en 2019. Ils ont demandé à Valérie Morisset de la remettre au goût du jour. «Ils ont craqué pour le terrain situé au bord du lac des Deux Montagnes, mais la maison demandait beaucoup de rénovations», raconte la designer, qui avait déjà réalisé plusieurs projets pour les propriétaires. Cette fois, elle a travaillé en collaboration avec Steeve, qui a orchestré le travail des sous-traitants. Ancrée dans les années 1970, la résidence comprenait une piscine intérieure et était très mal divisée. «On a tout refait. Même les fenêtres ont été redessinées, car elles étaient disproportionnées par rapport au reste. On a joué sur la symétrie pour qu'elles soient mieux intégrées à l'espace.» Le blanc et le bois clair ont remplacé la teinte bourgogne autrefois omniprésente afin de créer une ambiance claire et apaisante partout.



ENTRÉE

La large porte de 42 po rend l'entrée claire et invitante. Le cuir fauve et le piétement en métal noir de la banquette affichent les couleurs phares de la maison, tandis que le plancher en céramique crème éclaircit l'espace. Enfin, le tapis rond reprend la teinte du plancher en chêne du salon attenant.

LES INFOS UTILES

Banquette cb2.ca • **Céramique (sol)** Ramacieri Soligo • **Tableau** Maison Tuuli

L'ESCALIER, REPEINT EN NOIR, AFFICHE UNE FORTE PERSONNALITÉ QUE VIENT TEMPÉRER LA SUSPENSION TOUTE LÉGÈRE.



CUISINE

L'aire de vie, dominée par le blanc, est très lumineuse. Elle ne manque pas de chaleur pour autant grâce aux portes en noyer, aux poignées en laiton et aux chaises de comptoir en cuir qui lui insufflent un esprit Mid-Century Modern convivial. Pour plus de netteté, la hotte est dissimulée par des panneaux de gypse et le coin café est organisé derrière des portes, au bout du comptoir intégrant la cuisinière.

LES INFOS UTILES

Chaises de comptoir, vase et vaisselle EQ3 • Suspensions
Luminaire Authentik





UNE ÉTROITE
ARMOIRE EN NOYER
OÙ LA PROPRIÉTAIRE
RANGE LES OUTILS
D'ENTRETIEN



MÉNAGER DÉLIMITE
UN CÔTÉ DE
LA CUISINE.



SALLE À MANGER

Les proprios voulaient une grande table pour recevoir toute la famille. Le modèle choisi s'intègre bien à l'espace, laissant assez de place pour circuler aisément. Au-dessus brille un lustre en laiton. Présents dans la majorité des pièces, les accents dorés sont gages de raffinement. «Il faut les intégrer subtilement pour que l'effet soit élégant et non clinquant, et les associer à des éléments au look décontracté, comme ici les fauteuils en bois naturel et cannage, pour que l'atmosphère demeure invitante», indique la designer.

LES INFOS UTILES

Fauteuils France & Son
• **Lustre** West Elm • **Vase**
Mobilia • **Bol** RH



LES PLANTES, LES APPLIQUES DORÉES ET LES ACCESSOIRES DÉCO RAFFINÉS DONNENT DE L'ÂME À LA CHAMBRE BLANCHE.



CHAMBRE PRINCIPALE

Dans la chambre principale, située à l'étage, le plancher neuf est similaire à celui du rez-de-chaussée afin de garder un fil conducteur. Rien ne vient heurter le regard dans ce havre de paix, où la designer a aménagé un coin foyer pour que les occupants puissent se détendre en toute tranquillité. Les teintes claires, les tissus veloutés et les chaises rembourrées dégagent une irrésistible douceur.

LES INFOS UTILES

Lit Romano • **Chaises rembourrées, pouf, commode et fauteuil** cb2.ca • **Appliques** Luminaire Authentik • **Coussins en velours** Tonic Living • **Miroir** Beige • **Rideaux** Maison Tuuli • **Poignées de la commode** Par le trou de la serrure



SALLE DE BAINS PRINCIPALE

«La pièce d'origine était dotée d'une baignoire noire encastrée dans le sol qui donnait l'impression qu'on se trouvait à Las Vegas!» se souvient Valérie Morisset. Aujourd'hui, la baignoire autoportante, le meuble-lavabo au fini bois clair et la robinetterie charbon composent un décor très actuel. Élément coup de cœur de la designer, le motif de la mosaïque, au sol, qui a été réalisé à partir de l'un de ses dessins. «C'est un peu osé, mais en même temps, ça ne se démodera pas et ça habille l'espace à merveille», précise-t-elle.

LES INFOS UTILES

Conception du meuble-lavabo Valérie Morisset

• **Mosaïque (sol)** par l'entremise de Valérie Morisset • **Table d'appoint** The Boho Lab • **Tableau** Beige

UN TABLEAU EST TOUJOURS BIENVENU DANS LA SALLE DE BAINS: ÇA LA PERSONNALISE ET LUI DONNE UN ASPECT SOIGNÉ.





SALLE DE BAINS SECONDAIRE

Cette pièce du rez-de-chaussée comprend un sauna et une buanderie – celle-ci se trouve derrière les grandes portes, sur le mur perpendiculaire au sauna. La designer a opté pour un look japonisant en couvrant les portes ainsi que le meuble-lavabo de minces lamelles de bois. La verticalité de ces éléments est adoucie par les rondeurs du miroir et de la suspension.

LES INFOS UTILES

Conception du meuble-lavabo et des portes en bois Valérie Morisset • **Suspension** Luminaire Authentik • **Céramique (sol)** Ramacieri Soligo

ADRESSES PAGE 98 ●

MARIAGE D'ÉPOQUES

TEXTE - EMMANUELLE MOZAYAN-VERSCHAEVE PHOTOS - DREW HADLEY STYLISME - CAROLINA AUZ

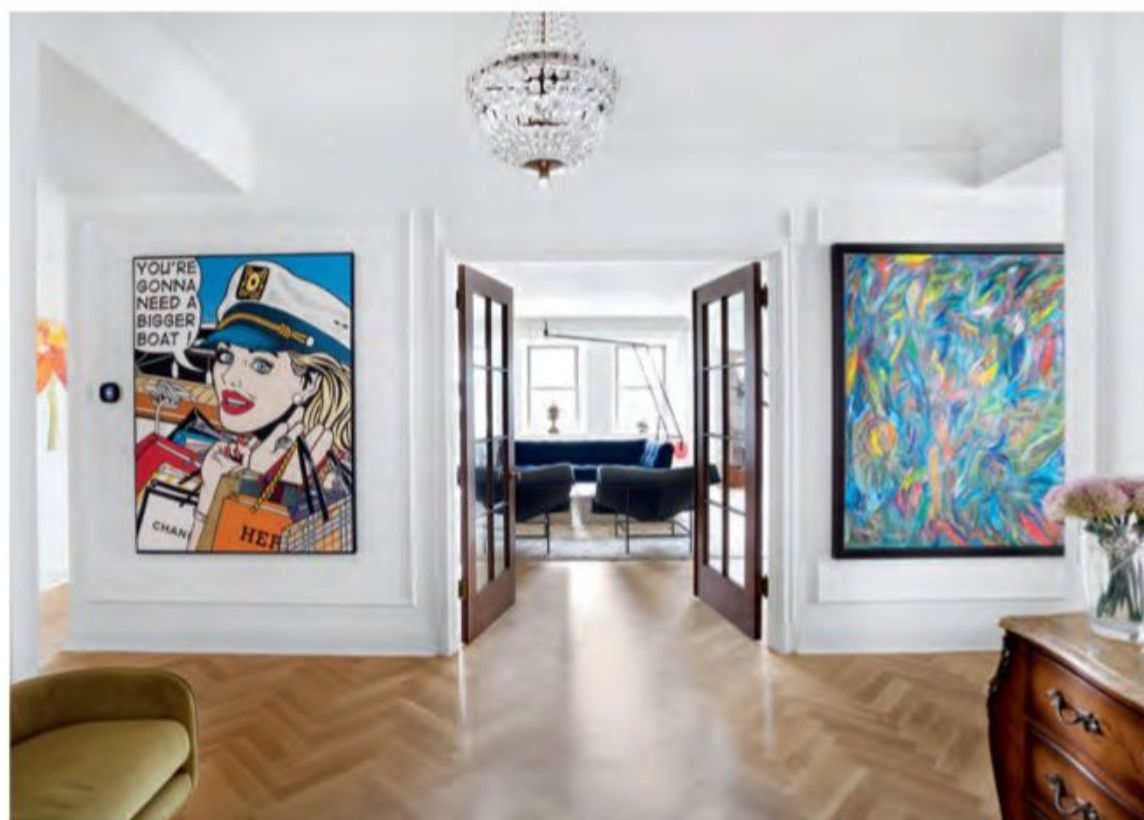


Ce condo a été rénové de façon qu'il corresponde à un mode de vie actuel tout en préservant son cachet patrimonial. Il combine des éléments modernes et anciens afin de satisfaire les goûts respectifs des propriétaires.

L’appartement se trouve dans l’immeuble Le Château, situé à côté du Musée des beaux-arts de Montréal. «À l’époque de mes études en architecture, lors de mes visites au MBAM, ce bâtiment construit vers 1925 attirait mon regard par sa prestance et son style new-yorkais. Je me demandais qui avait la chance de vivre là, sans me douter que 15 ans plus tard, j’y habiterais!» raconte Sylvain Cousineau, copropriétaire et architecte. Lui et son conjoint, Maxence Elie, ont acquis le condo en décembre 2019. Ils se sont tout de suite lancés dans des rénovations qui ont duré près d’un an et au cours desquelles ils ont eu à relever de nombreux défis. Les travaux se sont révélés complexes en raison des contraintes propres à la copropriété, mais aussi de l’âge vénérable de l’immeuble. Ils ont notamment dû procéder au désamiantage des cloisons à abattre. L’objectif principal des rénos était d’agrandir la cuisine, la salle d’eau et la salle de bains sans dénaturer l’esprit originel des lieux, puis de dynamiser le décor en mélangeant des éléments contemporains et classiques. La personnalité des hôtes se reflète dans cet intérieur ponctué par les coups de cœur de chacun.



INSPIRATION



ENTRÉE

En entrant dans le condo, on est accueilli par des meubles anciens de belle facture posés sur un parquet en point de Hongrie. Contrastant avec ce style château, les tableaux modernes, sympathiques et colorés, créent la surprise. Puis les larges portes à carreaux nous invitent à poursuivre la visite...

LES INFOS UTILES

Aménagement Sylvain Cousineau, architecte, Rayside Labossière • **Entrepreneur** Frédéric Gaumond, Les constructions et éco-ébénisterie St-Dominique • **Causeuse en velours** West Elm • **Commode et miroir anciens** Encans Empire • **Lustre** L’Allumeur • **Plancher** Parquet Deluxe LaSalle • **Tableau pop art** Malcolm Smith • **Tableau abstrait bleu** artiste inconnu • **Tableau de Corno (visage)** Galerie Cosner • **Fleurs artificielles** Zone • **Peinture Simplement Blanc OC-117 (murs)** Benjamin Moore

LES MOULURES ANCIENNES ET RÉCENTES
SE CONFONDENT GRÂCE À UN MINUTIEUX
TRAVAIL DE REPRODUCTION.





SALLE À MANGER

Le mobilier classique en impose, mais sa rigueur est adoucie par les toiles aux thèmes ludiques. Le tout forme un ensemble intrigant, séduisant. L'immense cellier s'appuie sur une structure en noyer très moderne intégrant la salle d'eau et la buanderie. Ce bloc épuré sert également de séparation entre la salle à manger et la cuisine. Les propriétaires ont conservé un maximum d'éléments du passé, comme la niche dans l'angle de la pièce, parfaite pour exposer leur belle collection de bouteilles d'alcool et de carafes.

LES INFOS UTILES

Table, chaises et lustre Encans Empire • **Cellier non réfrigéré** Sylvain Cousineau, architecte, Rayside Labossière (conception); Vitrévolution (verre); 12° en Cave (supports à bouteilles)
• Vases et assiette Linen Chest • **Tableaux de Miguel Vallinas** Galerie Beauchamp



SALON

Les propriétaires ont gardé presque tous les meubles de leur ancien condo, dont le canapé de style transitionnel, d'un bleu profond. «On a introduit cette couleur par petites touches dans plusieurs pièces du condo, par l'entremise de certains tableaux, par exemple», indique Sylvain Cousineau. La cheminée d'origine a été conservée, mais son habillage a été peint en blanc pour l'harmoniser aux murs immaculés.

LES INFOS UTILES

Canapé de la collection Profile Roche Bobois • **Fauteuils Butterfly** Montis • **Tables basses** La Baie d'Hudson • **Lampadaire** Artemide • **Desserte, tapis et tableau ancien au-dessus de la desserte** Encans Empire • **Vases (sur l'une des tables basses)** Linen Chest • **Cafetières (sur la desserte)** Renaissance • **Sculpture en marbre** artiste inconnu • **Tableau de Corno (visage)** Galerie Cosner • **Tableaux sur la tablette du foyer** collection personnelle





**LES MURS BLANCS SONT UNE
TOILE DE FOND LUMINEUSE
SUR LAQUELLE CHAQUE
ACCESSOIRE, CHAQUE MEUBLE
SE DÉTACHE AVEC FORCE.**



CUISINE

Grandiose, la cuisine met en vedette un îlot en granit noir spectaculaire et une sublime cuisinière La Cornue bleu roi. C'est sans doute la zone de cuisson qui frappe d'emblée le regard avec son dosseret en laiton et sa hotte habillée d'un caisson du même bleu que la cuisinière iconique. À l'inverse, les rangements blancs qui couvrent tout un pan de mur sont quasiment imperceptibles. S'y intègrent le réfrigérateur, le congélateur, le garde-manger et le coin café.



LES INFOS UTILES

Conception Sylvain Cousineau, architecte, Rayside Labossière • **Armoires Miralis et dosseret en laiton** Quartier C • **Habillage de la hotte** Sylvain Cousineau, architecte, Rayside Labossière (conception); Quartier C (réalisation) • **Cuisinière La Cornue** Signature Bachand • **Comptoirs en quartz blanc Caesarstone** Granit Plus • **Comptoir en granit noir** Les Ateliers Stone Age • **Évier Prochef de Julien et robinetterie Disegno** Ciot • **Tabourets Onda de Stua** Bonaldo • **Vases** Linen Chest • **Tableau** Claude Lessard

UN TABLEAU REPRENANT LES TEINTES
DE LA ZONE DE CUISSON RENFORCE
L'ÉLÉGANCE DE LA CUISINE.



INSPIRATION

BUREAU

Sylvain et Maxence voulaient placer un bureau traditionnel massif au milieu de la pièce, mais ils ont finalement craqué pour un modèle plus léger de style scandinave. Au-dessus, un lustre moderne à multiples globes fait rayonner la lumière à la nuit tombée. Le tapis oriental, le fauteuil à oreilles et la nature morte apportent la note classique chère à Maxence.

LES INFOS UTILES

Bureau Antiquité Curiosité, meubles en teck
• **Fauteuil blanc** Jardin de Ville • **Suspension**
Éclairage Atlas • **Tableau** Susan Pepler



LES COUSSINS ET LES RIDEAUX EN VELOURS ENVELOPPENT LA PIÈCE DE DOUCEUR.



CHAMBRE PRINCIPALE

La tête de lit en bois cossue, magistrale, suffit à habiller la cloison. Le décalage de styles, de formats et de couleurs des deux tables de chevet témoigne des goûts différents des proprios, mais surtout de leur talent à proposer des mariages audacieux et néanmoins réussis. Des rangements intégrés discrets encadrent la fenêtre. «Ils sont reliés par une tablette sous laquelle on a pu installer les rideaux», souligne Sylvain.

LES INFOS UTILES

Lit et tapis Encans Empire • **Table de chevet noire** Jamais Assez • **Table de chevet en bois** Holt Renfrew Ogilvy • **Literie** Linen Chest • **Lampe de chevet** Artemide • **Rideaux** C&M Textiles

SALLE DE BAINS

Mariant un meuble-lavabo noir et des carrelages blancs, la salle de bains attenante à la chambre principale est sobre et minimaliste. Mais il suffit de se tourner vers la cabine de douche pour retrouver tout l'art de Sylvain et Maxence, qui excellent dans les accords surprenants: le mur incurvé est couvert d'une superbe céramique rose de style rétro.

LES INFOS UTILES

Conception Sylvain Cousineau, architecte, Rayside Labossière • **Meuble-lavabo Miralis** Quartier C • **Comptoir en granit noir et mosaïque de marbre (sol)** Les Ateliers Stone Age • **Lavabos Kohler, robinets muraux Disegno, douche Aquabrass et céramique murale blanche** Ciot • **Céramique murale rose** Centura • **Miroir** Vitrévolution • **Serviette** La Baie d'Hudson



BIEN PENSÉ: LA TABLETTE MÉTALLIQUE SOUS LE MIROIR SERT À DÉPOSER DES PRODUITS DE TOILETTE ET FAIT AUSSI OFFICE DE PORTE-SERVIETTE.





SALLE D'EAU

Intégrée dans le module en noyer multifonction érigé entre la cuisine et la salle à manger (p. 81), la salle d'eau est décorée de façon aussi soignée que les autres pièces. «C'est comme un trésor protégé dans un coffre. Le meuble-lavabo en Corian blanc posé contre le miroir semble flotter», dit l'architecte. L'ambiance est sublimée par une mosaïque de marbre à insertions de feuilles d'or.

LES INFOS UTILES

Meuble-lavabo Le Centre de Comptoir Coupe d'or • **Robinet mural** Disegno Ciot • **Céramique** Surfaces & Co. • **Miroir** Vitrévolution • **Vase** Linen Chest • **Photo (au mur, visible dans le miroir)** Gérald-Henri Vuillien

ADRESSES PAGE 98 ●

COPIER-COLLER

Vous aimez ce décor? Voici nos trouvailles pour en reproduire l'ambiance.

RECHERCHE - NATHALIE PAQUIN



EN TOUTE QUIÉTUDE

Voici réunis les ingrédients qu'il faut pour une chambre réconfortante et reposante: des textures douces, du sol au lit, et des teintes sobres, paisibles pour l'œil. Ajout sympathique, le coin lecture, qui illustre une belle façon d'utiliser à l'intérieur une chaise conçue pour le jardin.



Applique Skurup,
19,99 \$, Ikea



**Tableau
Taureau,**
61 po x
31 po,
229,99 \$,
Bouclair



**Tapis en
laine,** 71 po x
47 ½ po,
675 \$,
livom.ca



**Couverture en
coton bio Jasper,**
129,95 \$ (format
grand lit), cb2.ca

**Pouf marocain en cuir de
MAISONMARRAKECH,** 119 \$
(rembourrage non compris),
amazon.ca



**Tête d'antilope en
résine de Veronese
Design,** 23 ½ po
de haut, 127,70 \$,
walmart.ca



**Grand lit rembourré
de Corliving,** 1337 \$,
renodepot.com



Chaise Acapulco,
149,99 \$, Bouclair



**Cache-pot sur pied en
métal,** 15 po de haut, 54,99 \$,
Véronneau



**Coussin
en velours
Marjorie,**
24 po x 24 po,
98 \$ (prix de
détail suggéré),
Renwil

ADRESSES PAGE 98 •

LE POUF

Il sert d'assise supplémentaire, de table d'appoint et, bien sûr, de surface confo où poser les pieds: le pouf brille dans tous les rôles!

RECHERCHE - NATHALIE PAQUIN



1 Pouf en velours Clark, 499 \$, urbanbarn.com **2 Pouf en tissu Gizmo de Raphael Navot**, 1240 \$, roche-bobois.com **3 Pouf en métal et tissu Meline**, 278 \$, renwil.com **4 Pouf en tissu Cairn de MENU**, 1008 \$, kelli.shop **5 Pouf en tissu Vilano**, 199 \$, mustsociete.com **6 Pouf en métal et tissu Tallinn de Gus* Modern**, 575 \$, nuspac.ca **7 Pouf en bois et velours Kinsey**, 239 \$, structube.com **8 Pouf en bois et tissu**, avec rangement, 199,99 \$, bouclair.com **9 Pouf en métal et tissu Warren Easy**, à partir de 811 \$, roveconcepts.com **10 Pouf en bois et laine de mouton Bozzi**, 1199 \$, cb2.ca **11 Pouf en fausse fourrure Fernie**, avec rangement, 1867,53 \$, crateandbarrel.ca **12 Pouf en velours Luxe**, 379,99 \$, maisoncorbeil.com ●



Avec notre technologie Wi-Fi extra
et vos 3 ados sur le sofa,
on se comprend.



Propulsé par **HELIX**
internet | télé | mobilité | divertissement

Certaines conditions s'appliquent.

A top-down photograph of a rustic wooden table. In the center is a red ceramic bowl filled with a creamy, light-colored soup, topped with a pat of melting butter and a sprinkle of black pepper. A silver fork is lifting a piece of the butter. To the top right, a wooden cutting board holds several pieces of crusty bread, some sliced and some whole. To the top left, a small glass bowl contains a golden liquid, likely olive oil. In the bottom left, a dark blue plate holds a piece of bread and a small portion of the soup. In the bottom right, a hand is visible holding the handle of the fork. The overall atmosphere is warm and cozy, suggesting a comforting meal.

CUISINE COCOONING

PHOTOS - O'GLEMAN MÉDIA / MAUDE CHAUVIN

Dans son nouveau livre *Réconfort sans effort*, Geneviève O'Gleman nous propose des recettes familiales et simples à préparer, des mijotés aux braisés en passant par les pâtes et les soupes. Tout pour se régaler sans se casser la tête pendant l'hiver!

Cette recette est meilleure préparée à la dernière minute.

FONDUE EXPRESS AUX FROMAGES QUÉBÉCOIS

Une fondue faite de fromages d'ici, qui utilise le four à micro-ondes comme raccourci. Oui, oui, vous avez bien compris!

PORTIONS: **2 ENTRÉES**
PRÉPARATION: **10 MIN**
CUISSON: **1 MIN 30**

Ingrédients

- 60 ml (¼ tasse) d'eau
- 15 ml (1 c. à soupe) de fécule de maïs
- 2,5 ml (½ c. à thé) de poudre d'ail
- 75 g (2 ½ oz) ou 125 ml (½ tasse) de fromage Oka en dés
- 75 g (2 ½ oz) ou 125 ml (½ tasse) de fromage cheddar fort québécois en dés
- 500 ml (2 tasses) de pain (au choix) en cubes
- Poivre du moulin

Préparation

1 Dans un bol moyen allant au four à micro-ondes, à l'aide d'une cuillère, mélanger l'eau, la fécule et la poudre d'ail jusqu'à ce que la fécule soit complètement délayée. **2** Ajouter les fromages. **3** Chauffer 1 minute 30 secondes ou jusqu'à ce que le fromage soit fondu, en remuant toutes les 30 secondes (voir Note). Surveiller pour éviter les débordements. **4** Garnir la fondue de poivre concassé et servir immédiatement avec le pain.

NOTE

Assurez-vous de chauffer le mélange à la dernière minute seulement, lorsque vous êtes prêt à passer à table. Si la fondue fige, vous n'avez qu'à la réchauffer 30 secondes au four à micro-ondes pour qu'elle retrouve une belle texture lisse.



**RÉCONFORT
SANS EFFORT,**
Geneviève O'Glema,
Les Éditions de
l'Homme, 240 pages,
32,95 \$, en librairie.



SOUPE FAÇON FONDUE CHINOISE

Le réconfort d'une soirée fondue qui s'étire à l'infini... même un mercredi!

PORTIONS: **6** / PRÉPARATION: **15 MIN** / CUISSON: **30 MIN**

Ingrédients

- 1 bloc d'environ 150 g de fromage halloumi coupé en deux sur l'épaisseur
- 15 ml (1 c. à soupe) d'huile d'olive
- 1 barquette de 227 g de champignons blancs coupés en 4
- 675 g (1 ½ lb) de pommes de terre grelots coupées en 2
- 1 L (4 tasses) de bouillon de bœuf réduit en sodium
- 500 ml (2 tasses) d'eau
- 1 boîte de 156 ml de pâte de tomates
- 30 ml (2 c. à soupe) de sauce soya réduite en sodium
- 30 ml (2 c. à soupe) de sauce Worcestershire
- 5 ml (1 c. à thé) de poudre d'oignon
- 1 brocoli en fleurons
- 1 paquet de 300 g de bœuf pour fondue chinoise

Préparation

1 Dans un petit poêlon antiadhésif préchauffé à feu moyen-vif, sans ajouter de matière grasse, cuire les morceaux de fromage 2 ou 3 minutes de chaque côté, jusqu'à ce qu'ils soient bien dorés. Réserver dans une assiette. **2** Pendant ce temps, dans une grande casserole, chauffer l'huile à feu moyen-vif. Ajouter les champignons et cuire 5 ou 6 minutes, jusqu'à ce qu'ils soient dorés. Éviter de trop remuer pour leur permettre de bien dorer. **3** Ajouter les grelots, le bouillon, l'eau, la pâte de tomates, la sauce soya, la sauce Worcestershire et la poudre d'oignon dans la casserole. Mélanger et porter à ébullition. **4** Réduire à feu moyen et laisser mijoter de 10 à 12 minutes ou jusqu'à ce qu'un couteau s'insère facilement dans la chair d'un grelot. **5** Pendant ce temps, couper le fromage grillé en dés. **6** Ajouter le brocoli dans la casserole et poursuivre la cuisson 1 ou 2 minutes, jusqu'à ce qu'il soit cuit, mais encore croquant. **7** Répartir les tranches de bœuf à fondue dans 6 bols (voir Note). Verser le bouillon très chaud sur la viande et répartir les légumes dans les bols. Garnir de fromage et servir.

NOTE

Comme le bouillon est très chaud et que les tranches de viande à fondue sont très minces, elles cuiront instantanément au contact du bouillon. ●

SERVICE AUX ABONNÉS

Gérez votre abonnement en ligne en toute simplicité!

RENOUVELLEMENT

Renouvelez ou prolongez votre abonnement en ligne, afin de ne pas avoir d'interruption de livraison.

Prenez note que nos avis de renouvellement sont produits d'avance. Il se peut que vous receviez une notification même après avoir répondu ou réglé votre facture. Consultez votre état de compte en ligne.

CHANGEMENT D'ADRESSE

Prévoyez un délai de 6 à 8 semaines pour le traitement des changements d'adresse.

PAIEMENT EN LIGNE

Vérifiez votre solde et effectuez un paiement en toute sécurité.

ABONNEMENT CADEAU

Offrez ou renouvelez un abonnement cadeau en seulement quelques clics!

EXPIRATION DE VOTRE ABONNEMENT

Trouvez à quel moment prendra fin votre abonnement.

DÉLAI DE LIVRAISON

Veillez compter de 4 à 8 semaines pour la livraison du premier numéro.

AUTRES QUESTIONS

Consultez notre Foire aux questions.



Rendez-vous au
jemabonne.ca

Cliquez sur « Gérer mon abonnement »
et choisissez votre magazine!



POUR NOUS JOINDRE, UNE SEULE FORMULE: PRÉNOM.NOM@TVA.CA

Vice-présidente TVA Publications Lyne Robitaille
Éditrice en chef, magazines mensuels Martine Aubin
Directrice de publications Véronique Leblanc
Rédactrice en chef adjointe Nathalie Paquin
Directrice artistique Stéphanie Morin
Responsables de mise en ligne, magazines Marie-Claude Viola
Gestionnaire de contenu magazines Marie-Kim Girard
Révision-correction Johanne Girard

OPÉRATIONS ET PRODUCTION

Directrice opérations et production, journaux et magazines Johanne Perron
Coordonnatrice, production Martine Lalonde
Chef, infographie et photographie Steeve Tremblay
Infographie Josée Blais, Pierre Cholette
Retouche photos Stéphanie Bachand, Patrick Forgues, Éric Lépine, Joe Michasiw
Chef, acquisitions et négociation des droits d'auteur Mélanie Turcotte
Recherche, contenu visuel Emmanuelle Neault

DIFFUSION ET MARKETING

Directrice principale diffusion et marketing, journaux et magazines Martine Aubin
Directrice diffusion Evelyn Labonté
Directrice promotion multiplateforme Marie-Josée Smith
Directeur production imprimée Patrik Ferland
Chargée de projets marketing, développement partenariats stratégiques Elisabeth Levy
Responsable, marketing numérique et commerce électronique Marie Bioteau
Chef marketing et acquisition Nadine Beaulieu
Chef opérations et fidélisation Joanne Dormoy

VENTES PUBLICITAIRES

MONTRÉAL 514 526-9251 poste 2366 (ventespublicitaires@tva.ca)
Vice-président, ventes Patrick Jutras
Directrice principale ventes, journaux et magazines Kimberley Rouse
Directrice, commercialisation journaux et magazines Annie Bergeron
Stratège créativité média, journaux et magazines Stéphanie Magnan
Coordonnatrices, ventes publicitaires Rosina De Rose, Maria Perrotti, Chantal Simard (intérim)
QUÉBEC ET RÉGIONS 418 688-9330 poste 7501
Directrice générale et ventes, TVA Québec Nathalie Langevin
TORONTO 416 227-8248
Gestionnaire de comptes nationaux Lynda Kaiser

ADMINISTRATION

Directrice finances Catherine Desroches
Directrice principale, ressources humaines Janie St-Onge

DIRECTION GROUPE TVA INC.

Vice-présidente, finances Anick Dubois
Vice-présidente, communications Véronique Mercier

IMPRESSION

Transcontinental Interweb Montréal, 1603, boul. de Montarville, Boucherville (Québec) J4B 5Y2

DISTRIBUTION

Messageries Dynamiques, 12 800, rue Brault, Mirabel (Québec), J7J 0W4
Téléphone: 450 663-9000

SERVICE DES ABONNEMENTS 1888 535-8634 abomag@tva.ca

MAGAZINE LES IDÉES DE MA MAISON

C.P. 240, succ. Saint-Laurent, Saint-Laurent (Québec) H4L 4V5

TARIF D'ABONNEMENT

1 an pour 29,95 \$ (taxes en sus)

Les versions numériques sont aussi disponibles sur Molto, Zinio, Ebsco et PressReader. Occasionnellement, il nous arrive d'utiliser la liste de nos abonnés à des fins de prospection commerciale ou de la mettre à la disposition d'entreprises soigneusement sélectionnées dont les produits pourraient vous intéresser. Si vous désirez que votre nom n'apparaisse pas sur cette liste, nous vous demandons de nous en aviser par écrit.

NOTRE POLITIQUE DE LA PROTECTION DE LA CONFIDENTIALITÉ

Toute reproduction de textes, d'illustrations et de photographies provenant de ce magazine est interdite. Bien que toutes les précautions aient été prises pour assurer la rigueur des renseignements contenus dans *Les idées de ma maison*, il est entendu que le magazine ne peut être tenu responsable des erreurs ou des négligences commises dans l'utilisation de ces renseignements, pas plus que de leur réalisation.

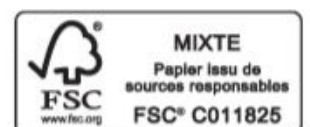
Le magazine *Les idées de ma maison* est publié 9 fois par année, à l'exception des numéros occasionnels combinés, spéciaux ou en prime par TVA Publications inc., dont le siège social est situé au 1600, boul. de Maisonneuve Est, Montréal (Québec) H2L 4P2. Téléphone: 514 526-9251. Les prix indiqués sont modifiables sans préavis. La marque de commerce *Les idées de ma maison*, est détenue par TVA Publications inc. Dépôt légal: Bibliothèque nationale du Québec et Bibliothèque nationale du Canada. ISSN 0822-4269.

Le contenu de ce magazine est produit sur serveur vocal par l'Audiotèque pour personnes handicapées de l'imprimé du Québec. Tél. (Québec): 418 627-8882 Tél. (Montréal): 514 393-0103.

© Tous droits réservés textes et photos 2022



Financé par le gouvernement du Canada



Vrai Production
originale

ET MAINTENANT ?

Abonnez-vous sur **vrai.ca**



VIDÉOTRON

internet | télé | mobilité | divertissement

LES INFOS UTILES

ABSOLUTELY
absolutelyinc.com

**ANTIQUITÉ CURIOSITÉ,
MEUBLES EN TECK**
514 525-8772
a-lantiquite-curiosite.business.site

ARTEMIDE
artemide.net

ARTERIORS
arteriorshome.com

AU LIT FINE LINENS
aulitfinelinens.com

AVENUE DESIGN
514 340-9351
avenuedesigncanada.com

BEHR
fr.behr.ca

BEIGE
beigestyle.com

BENJAMIN MOORE
benjaminmoore.com

BETTENCOURT MANOR
bettencourtmanor.com

BONALDO
514 287-9222
bonaldo.ca

BOUCLAIR
bouclair.com

BOUTIQUE KOZY
boutiquekozy.ca

BUK & NOLA
514 357-2680
buknola.com

CANAC
canac.ca

CANADIAN TIRE
canadiantire.ca

CASA LUCA
514 389-6066
casaluca.com

CENTURA
centura.ca

C&M TEXTILES
cmtextiles.com

CHLOÉ COMTE
lanvertdudecor.com

CIOT
ciot.com

CIRCA LIGHTING
circalighting.com

CLAUDE LESSARD
claudellessard.com

COCOON FURNISHINGS
cocoonfurnishings.ca

COSENTINO
cosentino.com

CREEKSIDE TILE COMPANY
creeksidetile.com

**DECORUM
DECORATIVE FINDS**
ddfhome.net

12° EN CAVE
514 866-5722
12encave.com

ECARPETGALLERY
ecarpetgallery.com

ÉCLAIRAGE ATLAS
514 271-0945
atlaslightinginc.com

ELTE
elte.com

EMILIE CERRETTI DESIGN
emiliecerretti.com

ENCANS EMPIRE
514 737-6586
empireauctions.com

EQ3
eq3.com

ESPACE FLO
514 379-6160
espaceflo.com

FRANCE & SON
franceandson.com

GALERIE BEAUCHAMP
galeriebeauchamp.com

GALERIE COSNER
galeriecosner.com

GINGER'S
gingers.com

GRANIT PLUS
450 681-2322
granitplus.com

HARBOURVIEW HOMES
harbourviewhomes.ca

HOLT RENFREW OGILVY
holtrenfrew.com

HOMESENSE
homesense.ca

IKEA
ikea.ca

JACINTHE LEROUX
514 573-9585
jkcd.ca

JAMAIS ASSEZ
514 509-3709
jamaisassez.com

JARDIN DE VILLE
jardindeville.com

JAYMAR
jaymar.co

JOHN ROBshaw
johnrobshaw.com

JULIE DESLAURIERS
agenceduchesne.com

KRAVET
kravet.com

KSTONE
kstonequartz.com

LA BAIE D'HUDSON
labaie.com

L'ALLUMEUR
514 991-6721

LD SHOPPE
ldshoppe.com

**LE CENTRE DE COMPTOIR
COUPE D'OR**
514 769-4150
comptoirmontreal.com

LEE INDUSTRIES
leeindustries.com

**LES ATELIERS
STONE AGE**
514 279-7033
atelierstoneage.com

**LES CONSTRUCTIONS ET
ÉCO-ÉBÉNISTERIE
ST-DOMINIQUE**
450 452-2687
lesconstructionsstdominique.com

LINEN CHEST
linenchest.com

LINEN + CLOTH
linenandcloth.com

LUMINAIRE AUTHENTIK
514 662-0352
luminaireauthentik.com

**LUMINAIRES
PAUL GRÉGOIRE**
450 638-3866
luminairesgregoire.com

MAISON CORBEIL
maisoncorbeil.com

MAISON DWELLIN
514 300-1233
dwellin.ca

MAISON TUULI
maisontuuli.com

MALCOLM SMITH
malcolmsmithart.com

MEMO SHOWROOM
memoshowroom.com

1982 DESIGN
1982design.com

MOBILIA
mobilia.ca

MONTIS
montis.nl

MUST SOCIÉTÉ
mustsociete.com

NESPRESSO
nespresso.com

**N.E.W PRIMITIVE WOOD
FURNITURE**
newprimitivewoodfurniture.com

NOIR FURNITURE
noirfurniturela.com

NÜSPACE
nuspac.ca

**PAR LE TROU DE
LA SERRURE**
514 272-2260
parletrou.ca

PARQUET DELUXE LASALLE
514 364-9760
parquetdeluxe.com

PATRICK BILLER
patrickbiller.com

POTTERY BARN
450 445-9659
potterybarn.com

QUARTIER C
450 859-2890
quartierc.ca

RAMACIERI SOLIGO
514 270-9192
ramacierisoligo.com

RAYSIDE LABOSSIÈRE
514 935-6684
rayside.qc.ca

RENAISSANCE
renaissancequebec.ca

RENWIL
renwil.com

RH
rh.com

RICHARD JOHNSON
richardjohnson.ca

RIOBEL
fr.houseofrohl.ca

ROBINSON LIGHTING & BATH
robinsonco.ca

ROCHE BOBOIS
roche-bobois.com

ROMANO
514 323-5140
romanosofa.com

RONA
rona.ca

RUST-OLEUM
rustoleum.ca

SASKIA THUOT
saskiathuot.com

**SCOTT LANDON
ANTIQUES AND INTERIORS**
scottlondonantiques.com

SHERWIN-WILLIAMS
sherwin-williams.ca

SICO
sico.ca

SIGNATURE BACHAND
signaturebachand.com

SIMONS
simons.ca

SMASH SALVAGE
smashsalvage.com

SOUTH SHORE
southshorefurniture.com

STRUCTUBE
structube.com

STUDIO BOTTÉ
studiobotte.com

SURFACES & CO.
surfacesco.ca

SUSAN PEPLER
studiosusanpepler.com

TANGUAY
tanguay.ca

THE ARTISAN'S GALLERY
theartisansgallery.ca

THE BOHO LAB
438 380-5875
theboholab.com

TOM INTERIOR DESIGN STUDIO
thisistom.ca

TONIC LIVING
tonicliving.ca

URBAN BARN
urbanbarn.com

VALERIE MORISSET DESIGN
514 998-9286
valeriemorisset.com

VDEV
vdevmaison.com

VÉRONNEAU
veronneau.com

VINTAGE FINE OBJECTS
vintagefineobjects.com

VITRÉVOLUTION
514 231-9001
vitrevolution.com

WALMART
walmart.ca

WEST ELM
514 861-2809
westelm.com

ZONE
zonemaison.com



GLUCKSTEINELEMENTS

UNE CONCEPTION ÉLÉGANTE AU CHARME INTEMPOREL.

Meubles-lavabos, miroirs et luminaires d'intérieur et d'extérieur, seulement chez Home Depot

Exclusivement chez



[homedepot.ca](https://www.homedepot.ca)



NOUS
SOMMES
DISPONIBLES
POUR VOS
PROJETS

BOIS FRANC • VINYLE • STRATIFIÉ • CÉRAMIQUE • RAMPE ET ESCALIER
PLUS DE 1 MILLION DE PIEDS CARRÉS EN INVENTAIRE • ENTREPÔT À HUMIDITÉ CONTRÔLÉE

