

RESTAURER & AMENAGER

SALLE DE BAIN

REVÊTEMENTS, SANITAIRES
ET MOBILIERS, LES
DERNIÈRES TENDANCES !



PARQUETS

DES PARQUETS POUR
TOUTES LES ENVIES !



PISCINE

POUR NAGER DANS LE
BONHEUR, CRÉEZ VOTRE
PROPRE PISCINE



SPÉCIAL REVÊTEMENTS MURAUX

DONNER UN COUP DE JEUNE AUX MURS !

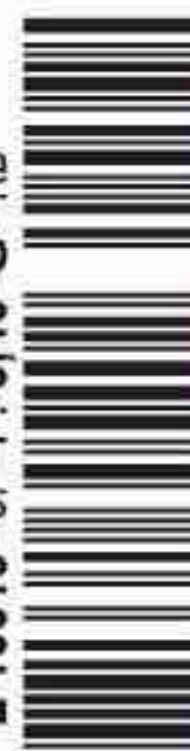


NOUVEAUTÉS

- REVÊTEMENTS SOL
- TERRASSE
- VÉRANDA
- ESCALIER
- TOITURE
- JARDIN
- CHAUFFAGE
- BRICOLAGE

Janv - Fév 2023

L 16613 - 57 - F: 5,40 € - RD



Evitez le coup de chaud avec
la rafraîchissante pompe à
chaleur air/air Viessmann !
Monosplit, multisplit :
choix, performance,
design.



**Gamme Vitoclima,
le confort en toutes saisons.**

RESTAURER & AMENAGER

N°57 Janvier - Février 2023



65 PISCINE

Pour nager dans le bonheur,
créez votre propre piscine

ACTUS

- 4 REVÊTEMENTS DE SOLS
- 6 TERRASSE
- 8 VERANDA
- 10 ESCALIER
- 12 TOITURE
- 14 JARDIN
- 16 CHAUFFAGE
- 18 BRICOLAGE
- 20 AGENDA
- 22 LIVRES

- 24 REVÊTEMENTS MURAUX
- 32 SALLES DE BAINS
- 42 PARQUET
- 56 PISCINE
- 66 CHAUFFAGE
- 74 OUVERTURE

- 81 CARNET D'ADRESSES
- 82 ABONNEMENTS

Nous recrutons des chefs de publicité !

Nous recherchons **des chefs de publicité** (commerciaux) pour vendre de la publicité dans nos magazines. Vous avez la fibre commerciale, aisance au téléphone et une passion pour la décoration, la maison, le jardin, Bio, la normandie..., envoyez nous votre CV et votre lettre de motivation par email à job@adventiss.com
Nous recrutons indépendants ou en CDI, à plein temps, 3/4 ou à mi-temps.

REVETEMENT DE SOLS

DES ATMOSPHERES ACCUEILLANTES AU LANG AGE MODERNE

Hi-Wood réinterprète le bois à travers un graphisme moderne au style esthétique linéaire et une finition brillante inédite : la parfaite symbiose de deux essences différentes dont la force vitale apporte à l'intérieur la beauté vibrante de la nature. De l'amande au gris, en passant par la chaude tonalité du bois de noyer, Hi-Wood of Cerim présente une ligne volontairement réduite : deux formats et une seule épaisseur pour mettre encore plus en relief la grande sobriété de la collection, parfaite pour des espaces au style simple et minimaliste. Extrêmement fonctionnelle, la gamme propose cinq couleurs, deux finitions, deux formats et une seule épaisseur en 9 mm. Discrète et sobre, la collection Hi-Wood doit son unicité à une variante lumineuse singulière, à ce jour le seul bois brillant de la gamme. FLORIM



CARRELAGE ESTHÉTIQUE ET VINTAGE

Le carrelage redevient tendance ! Capable de prendre toutes les formes et couleurs possibles, d'imiter de nombreuses matières, il s'adapte dans les intérieurs les plus traditionnels jusqu'aux plus contemporains. Résistant, facile à entretenir et particulièrement sain, il habillera parfaitement la salle de bains, cuisine, pièces à vivre, tout comme l'extérieur. Les carreaux de ciment séduisent par leur esthétique vintage et colorée qui apporte du charme dans la cuisine ou le salon. Saint Maclo présente sa gamme de carrelage carreaux de ciment, qui multiplie les décors et les couleurs : l'on est sûr de trouver le carrelage carreaux de ciment qui répondra à toutes les attentes ! SAINT-MACLOU



POUR DES PIÈCES UNIQUES ET ACCUEILLANTES



Aucun matériau tel que le bois ne peut meubler une pièce en la rendant unique et accueillante par sa simple présence. Il ne reste plus qu'à découvrir les innombrables collections de parquets haut de gamme pour la maison. Chêne,

frêne, Teck, toutes les essences de bois avec une gamme de couleurs très large, pour répondre à tous les besoins. Reconnu pour leur processus de sélection des meilleures essences de bois et leur contrôle de qualité drastique, Woodco exploite le meilleur de ce que ce noble matériau a à offrir. Toujours à la pointe de l'innovation Woodco est très attentif aux nouvelles tendances. ZANUTTA

POUR UN CACHET PARTICULIER DANS L'INTÉRIEUR



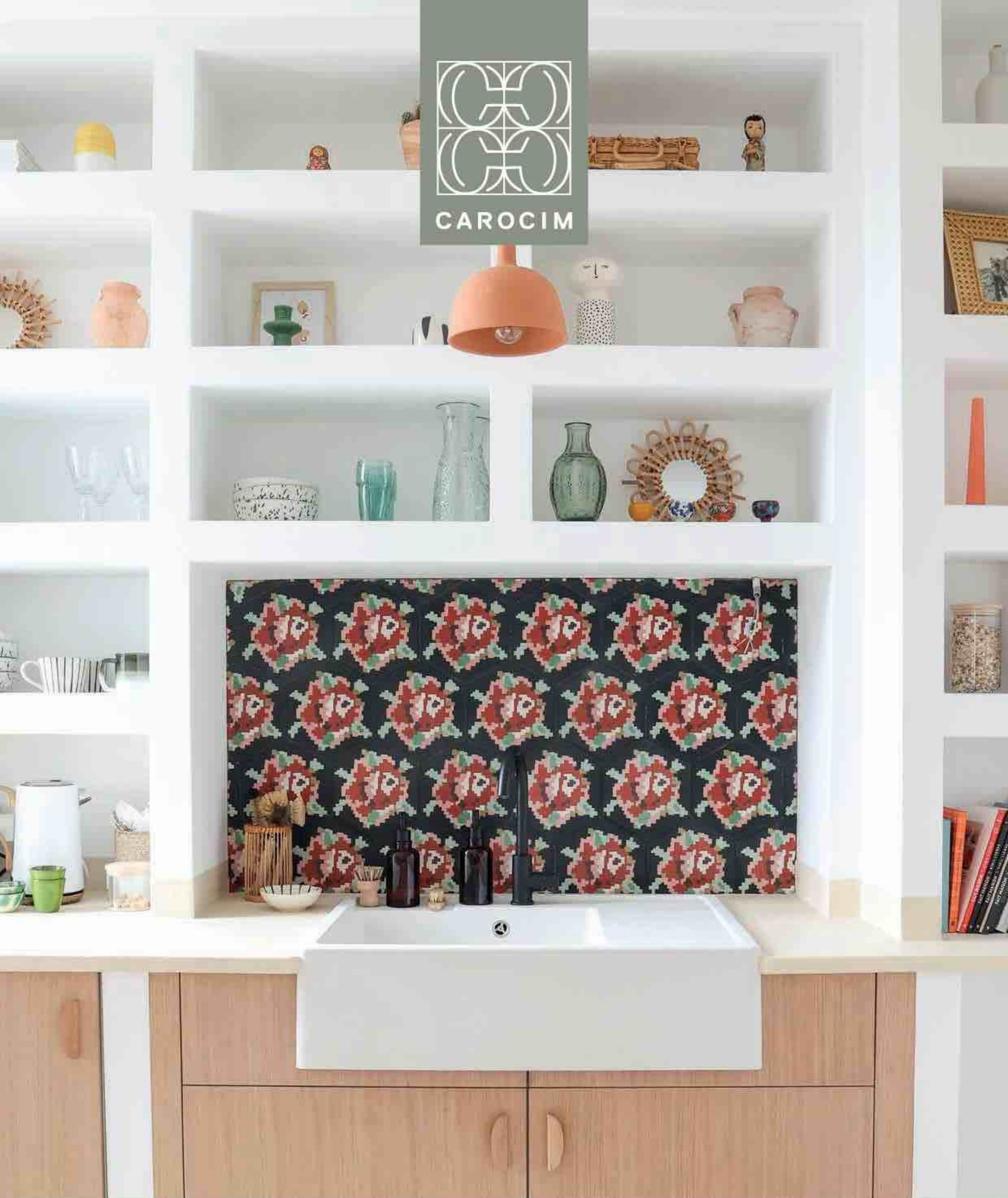
Noble et authentique, le parquet massif est le meilleur choix en matière de revêtement de sol. Il offre une ambiance chaleureuse et authentique dans tous les types d'intérieur. Ce type de revêtement est en plus résistant au passage du temps.

L'on souhaite apporter

un cachet particulier dans l'intérieur avec un parquet massif en chêne ? Il est possible d'opter pour notre gamme Athènes huilé. Ce revêtement est disponible en format 15 x 90 mm et une épaisseur de 15 mm. Ce parquet massif chêne se démarque par ses nombreux avantages : il est durable et résistant. L'entretien de ce parquet est, en plus, facile à réaliser grâce à sa finition huilée. Du point de vue esthétique, les amoureux du bois seront ravis par son rendu naturel et unique. Ce parquet 100 % bois a également l'avantage d'être facile à poser. PARQUET CARRELAGE



CAROCIM



Carreaux en ciment artisanaux

WWW.CAROCIM.COM ■ 1515, ROUTE DU PUY SAINTE-RÉPARADE ■ 13 540 AIX-EN-PROVENCE

TERRASSE

POUR UNE AMBIANCE D'OASIS MÉDITERRANÉENNE SUR VOTRE TERRASSE

Unique et intemporel ! Le travertin est une pierre naturelle de caractère qui évoluera avec vous et vous procurera un réel havre de paix. Les couleurs chaleureuses aux tons naturels ainsi que les pores typiques du travertin permettent à votre terrasse d'être au centre de tous les regards lors de chaudes journées d'été. Un peu de gris clair par-ci, de gris anthracite par-là, le tout recouvert d'un camaïeu de beiges délicats avec des pores particulièrement marqués : Le travertin Silver séduit avec son aspect à la fois dynamique et naturel, qui grâce à son jeu de couleurs unique et à ses différentes structures, laisse ressortir une image d'ensemble harmonieuse. La finition de surface à l'effet usé de cette pierre offre un toucher doux et vient parfaire votre terrasse dans tout son ensemble. **STONE NATURELLE**



TERRASSES EXOTIQUES DE QUALITÉ SUPÉRIEURE, À FORTE DENSITÉ

Esthétiques et chaleureuses, les terrasses bois exotiques présentent des qualités exceptionnelles de durabilité et de stabilité. Des terrasses en Ipé, Cumaru, Maçaranduba pour un univers noble et une terrasse élégante. Ce bois est décliné en 3 essences de bois exotique pour sublimer les extérieurs, des essences naturellement durables Classe 4, véritable garantie de longévité. De plus, il existe deux possibilités d'aspect : face rainurée ou face lisse. Ce bois exotique d'origine légale et contrôlée. **SILVERWOOD**



DU BAMBOU QUI SE CHAUFFE !

Ces lames de terrasse sont fabriquées à partir de fibre de bambou thermo traitée et compressée à très haute pression. Ce double traitement la rend apte à une installation en extérieur, plus particulièrement comme revêtement de sol. Le traitement breveté confère à la terrasse une stabilité dimensionnelle, une durabilité et une dureté exceptionnelles, supérieures aux meilleures essences de bois tropicaux. Les lames de terrasse peuvent être aussi utilisées dans de nombreuses applications en extérieur, comme le bardage et les persiennes. À l'instar des bois exotiques, la terrasse en bambou s'éclaircira progressivement, lui donnant un aspect très naturel. **LA PARQUETERIE NOUVELLE**



VARIER L'ENSOLEILLEMENT ET VENTILER NATURELLEMENT !

La pergola Bioclimatik à lames orientables permet de varier l'ensoleillement au cours de la journée et de ventiler naturellement votre terrasse. Cette gestion simplifiée des lames permet un confort permanent, en toute saison. Cette magnifique double pergola de 30m² est installée entre 3 murs. Un double tablier permet de moduler l'apport solaire sur la profondeur de la pergola. Ce projet a été très bien conçu grâce à ses deux brise-soleil orientables situés de chaque côté de la pergola, le store de protection le plus grand peut ainsi être installé sans poteau central. Les lames orientables sont équipées de bandeaux Led. **GUSTAVE RIDEAU**





SILVERWOOD

La griffe du bois

PROFIL
CURVE
LÉGÈREMENT
BOMBÉ



PIN
99%
DE DURAMEN

SANS
TRAITEMENT

HEARTWOOD

Une terrasse
naturellement
durable

WWW.SILVERWOOD.FR

Une marque du



Groupe
ISB

VERANDA

AVEC OU SANS VOLETS, À VOUS DE VOIR !

Cette véranda qui répond à un besoin évolutif du client. La nouveauté consiste en la capacité de faire évoluer sa véranda une fois qu'elle est mise en place. Ainsi, le choix de faire installer des volets après l'installation de la véranda a été concrétisé dans la gamme EVO qui propose un produit intermédiaire. Une véranda qui permet donc d'ajouter des volets roulants électriques ou brise-soleil orientables après sa pose. Une liberté de choix avec le confort et l'esthétisme en plus. AKENA VERANDA



LA VÉRANDA DES AMOUREUX DU BOIS !

La véranda bois, c'est un choix de passion et de raison. Passion, car vous avez le goût des belles choses, et que le côté noble et naturel du bois vous interpelle. Raison, car vous avez le goût des bonnes choses, et que le bois est complètement adapté à un projet de véranda, pour sa performance thermique et phonique, sa solidité, sa résistance. Loin d'être un matériau dépassé, il connaît même un fort regain d'intérêt avec les dernières réglementations du bâtiment. Bref, soyez-en assurés : notre gamme de véranda bois Azur, elle envoie du bois ! VIE & VÉRANDA.



LA VÉRANDA TOUTE ÉQUIPÉE

Pour un confort personnalisé et modulable, la gamme Kosy s'équipe à la demande. Grâce aux matériaux et équipements dernière génération très performants, elle offre un niveau de confort pour être utilisée toute l'année. Et en optant pour la mise en place d'un système domotique, il est possible de les piloter à distance ! Outre les équipements communs à toutes nos gammes tels que l'éclairage intégré, le vitrage de toiture SageGlass..., la gamme Kosy a la particularité d'intégrer directement dans sa structure un coffre permettant d'accueillir des systèmes d'occultation de façade : volets roulants ou brise-soleil. SOKO.



HARMONISEZ AVEC L'EXISTANT



Rien de pire que d'installer une pergola bioclimatique qui soit posée sur une terrasse sans lien esthétique ou architectural avec le bâti existant. Faire appel à la Maison Solembra c'est aussi prendre le temps d'harmoniser la pergola bioclimatique avec votre jardin paysagé, avec le style de votre

maison, de votre façade, de vos menuiseries... En tant que fabricant nous avons choisi d'utiliser une épaisseur d'aluminium permettant à la fois l'esthétique du produit sur votre terrasse mais aussi et surtout la tenue dans le temps. SOLEMBRA



**Trop chaud ou trop froid dans
vos pièces vitrées ?**

STORES

**ANTI
CHALEUR**

ESCALIER

ELÉGANCE PAR DE LA SIMPLICITÉ

Il est conçu avec des marches en bois et sous une forme hélicoïdal, cet escalier à limon central et poteaux inox confère une ambiance chaleureuse à l'intérieur. Ce modèle associe à la fois l'inox et le bois pour un rendu moderne et design. Idéal pour un style de décoration rustique ou contemporain, il décline un aspect esthétique distingué. Cet élément pratique est fait en toute sobriété pour un raffinement singulier ajoutant ainsi une réelle note d'élégance à la pièce où il est installé. OEBA



LE DESIGN HAUTE TENDANCE

Crémaillère centrale métallique insérée entre deux ensembles crémaillère bois. Finition de l'élément métal ajouré laqué rouge référence « Energy 7 ». Marches en chêne blanchi avec insert béton. Système de fixation latéral par l'intermédiaire d'une entretoise bois sur la crémaillère métallique. Fixation en surface pour les marches sur crémaillère bois, avec vis masquées par tapons de même essence ou cache-inox. Garde-corps rampant inox et verre avec main courante en chêne blanchi. Toutes finitions et garde-corps possibles. Design idéal pour escalier droit. FLIN



UN ESCALIER TOUT EN LÉGÈRETÉ



Cet escalier modulaire est d'une largeur de 70 cm avec marches et main courante fabriqués en Hêtre et balustrade à barreaux. Il peut être réglable en phase de pose en hauteur et en giron. Cet escalier est également disponible en version : droit,

1/4 tournant et 2/4 tournant. Idéal pour un espace assez réduit, cet escalier donne une impression de légèreté et n'encombre pas l'espace dans lequel il est installé. SK-SYSTEME

LES ESCALIERS DESIGN RÉVOLUTIONNENT LES INTÉRIEURS

Des escaliers à couper le souffle. Lignes aériennes et matériaux nobles sculptent l'espace pour un rendu à la hauteur des plus hauts niveaux d'exigence. Des marches qui semblent léviter, des lignes contemporaines, une structure aérienne qui se fond dans l'espace. À la pointe de l'innovation, différentes gammes



d'escaliers sont proposer totalement personnalisables et réalisés sur mesure. Inventeur de l'escalier suspendu, Treppenmeister privilégie la sécurité, le confort d'utilisation et des design épurés qui laissent circuler la lumière à l'intérieur des maisons. TREPPENMEISTER.



TREPPENMEISTER

Le style
d'escalier qui
vous séduira !



LEADER DE L'ESCALIER DESIGN

L'INVENTEUR DE **L'ESCALIER** SUSPENDU

DES ARTISANS **FABRICANTS** PRÈS DE CHEZ VOUS

www.treppenmeister.com



Sculpter l'espace

TOITURE

L'INTEMPORELLE TUILE

En neuf comme en rénovation, grâce à la finesse de ses bords épaufrés, le modèle Kergoat allie l'élégance authentique des couvertures traditionnelles en schiste (ardoise naturelle) et les avantages d'un matériau moderne. Ronde, épaufrée, lisse ou à relief, la gamme Kergoat dispose d'un large choix de formats appropriés aux spécificités de chaque toiture et s'adapte à toutes les régions, de la Bretagne aux Pyrénées, en passant par le Massif Central. Cette tuile convient au neuf et à la rénovation, grâce à la finesse de ses bords biseautés et une élégance authentique. CEDRAL



UNE DURABILITÉ DANS LA PROTECTION DU TOIT

Écran de sous-toiture tri-couches, composé de deux non-tissés en mono-fils continus désorientés, d'un film respirant. Ainsi, les géotextiles de surface et sous-face utilisent les technologies bi-composantes, c'est-à-dire, des fibres composées de l'alliance de deux matériaux synthétiques pour optimiser les caractéristiques du géotextile (longévité, résistance...), avec deux bords autocollants intégrés améliorant l'étanchéité au vent. Pareillement, cet écran, delta-vent s plus, réduit la pénétration d'air froid (amélioration de l'isolant) et le claquement au vent. Ainsi, il se pose sur support continu ou discontinu, et il y a une possibilité d'application directement au contact de l'isolant, faitage fermé. DOERKEN



UNE TUILE RÉGIONALE POUR DES TOITURES DE TRADITION

Produite au cœur de la Dordogne, la tuile Périgord perpétue une grande tradition régionale en tuiles plates avec un choix de coloris originaux aux riches nuances. Tuile robuste, elle dispose d'une baguette d'accrochage continue en sous-face pour faciliter le traitement des points singuliers tant en neuf qu'en restauration. Elle est également légère et résistante, et se prête aux fortes pentes ainsi qu'aux toitures complexes. Elle est dotée d'une stabilité de pose grâce à sa barrette d'accrochage sur toute sa largeur. Cette tuile est déclinée en une riche palette de coloris pour imiter la patine des vieux toits. TERREAL



LA SOLUTION DU PHOTOVOLTAÏQUE !

Pour préserver l'esthétisme de votre toiture et produire votre énergie solaire, la tuile solaire rouge est la solution ! Elle se décline en 2 gammes avec : la tuile Solaire Max et les tuiles terre cuite solaire : l'Alpha Solaire, la HP 10 Solaire et la Rhône Solaire. La tuile terre cuite solaire est l'accord parfait entre la qualité des argiles, l'esthétisme des toitures modernes et la performance énergétique ! La Tuile Solaire Max, est une solution spécialement conçue pour allier performance énergétique, évolutivité, facilité de pose et respecte, bien sûr, l'esthétisme de votre toiture. EDILIAN



Simple comme
Solaire

**Des solutions
innovantes pour
produire votre
propre électricité !**

EN ROUGE ET NOIR !

Avec nos 4 modèles de tuiles solaires, en coloris ardoisé et maintenant en coloris rouge, notre gamme s'adapte parfaitement aux tuiles emblématiques des toitures de vos régions !



TUILE **ALPHA SOLAIRE**

Compatible avec les tuiles
terre cuite ALPHA 10 STE FOY.



TUILE **RHÔNA SOLAIRE**

Compatible avec les tuiles
terre cuite RHÔNA 10 STE FOY.



TUILE **HP10 SOLAIRE**

Compatible avec les tuiles
terre cuite HP10 HUGUENOT.

TUILE **SOLAIRE MAX**

Compatible avec les tuiles terre cuite,
béton, ardoises naturelles, de tous
modèles et tous fabricants.



LE SAVIEZ-VOUS ?

Notre Tuile SOLAIRE MAX
existe aussi en coloris Rouge.

MADE IN
FRANCE

GARANTIE
30 ANS

Toutes nos tuiles solaires, de production française, vous assurent une étanchéité garantie 30 ans*, une sécurité sans faille et une résistance à l'épreuve du temps et des agressions extérieures (UV, intempéries, corrosion).

* Voir nos conditions générales de vente.

IEC

AVIS
TECHNIQUE

AQC

Les tuiles solaires sont sur la liste verte de la Commission Prévention Produits (C2P) de l'Agence Qualité Construction (AQC) reconnue par les assureurs.



EDILIANS

Façonnons un avenir durable

POUR UNE EFFICACITÉ MAXIMALE

Grâce à son moteur électrique et à sa batterie Li-ION, le souffleur de feuilles LH5 B60 Cub Cadet est particulièrement silencieux. Il peut donc être utilisé sans problème pour les travaux de nettoyage dans des endroits sensibles au bruit. Tout aussi puissant que des appareils thermiques comparables et sans émissions, ce modèle est équipé d'un ventilateur axial qui délivre un volume d'air jusqu'à 1 080 m³/h ou une vitesse d'air jusqu'à 180 km/h. Le régulateur de vitesse variable permet d'ajuster en continu la puissance de soufflage. La gamme de produits sans fil Cub Cadet fonctionne sur une puissante batterie de 60 V qui s'adapte d'un modèle à l'autre - souffleur, tronçonneuse, taille-haies et coupe-bordures. CUB CADET



UNE COUPE EN DOUCEUR

Pour que les arbustes et les plantes vivaces refleurissent vigoureusement au printemps, il convient de les rabattre en automne. En général, il faut éliminer toutes les plantes malades et faibles ainsi que les brindilles et branches mortes. Il est également préférable de tailler les branches qui se gênent et s'entrecroisent. Le sécateur X-series P961 à lame franche Fiskars convient aux travaux de précision. La lame et la contre-lame se superposent, effectuant une coupe nette qui n'endommage pas la tige ou la branche. Destiné à la taille des branches jusqu'à 26 mm de diamètre, ce sécateur est équipé du mécanisme breveté PowerGear™, synonyme de confort haut de gamme et de performance de coupe exceptionnelle. FISKARS



UN ARROSAGE EN 3 DIMENSIONS POUR UNE GESTION OPTIMISÉE DE L'EAU

Innovants, les nouveaux arroseurs oscillants AquaSave Pro Hozelock ont été pensés pour jardiner et arroser écoresponsables. Combinant un contrôle 3D du débit, une direction et une portée réglables, les AquaSave Pro offrent aux utilisateurs une flexibilité totale pour une gestion optimale de la consommation d'eau. Quelle que soit la configuration du jardin, l'arrosage est précis et maîtrisé. Un bouton contrôle du débit permet d'affiner la portée d'arrosage. Le jardinier peut régler avec précision la zone de pulvérisation pour un contrôle total. Positionné sur OFF, ce bouton permet également de stopper l'arrivée d'eau dans les jets afin que l'utilisateur ne soit pas arrosé lorsqu'il déplace l'appareil vers une nouvelle zone du jardin, ou procède à des réglages. HOZELOCK



NETTOYEUR À PRESSION À BATTERIE 20 V R-BAT'20

Ce nettoyeur moyenne pression R-BAT'20 est une solution innovante qui apporte mobilité et flexibilité pour effectuer un nettoyage multi-surfaces sous pression. Grâce à sa batterie au lithium et à sa fonction d'auto-amorçage, plus besoin d'un accès à l'électricité et d'un robinet d'eau (mais il peut s'y connecter si besoin). Il peut aspirer l'eau depuis n'importe quelle source grâce à sa fonction d'aspiration automatique. Ergonomique, ultra léger et facile à manœuvrer, le



nettoyeur moyenne pression permet de nettoyer la voiture, la moto, les vélos, les poubelles, le mobilier de jardin, les outils de jardin (bottes, brouette, pelles etc...) mais aussi les murs, les sols des terrasses et allées de jardin. Il est équipé d'un indicateur LED du niveau de charge sur la batterie, d'un tuyau d'aspiration 5 m (avec filtre et flotteur). Fonctionne avec une batterie R-BAT'20 compatible avec tous les autres outils de la gamme (brico & jardin.) RIBIMEX

RIBIMEX®

garden & tools

Une seule batterie, plein d'outils...



www.ribimex.com

Depuis 1971

CHAUFFAGE

CONFORT ET PERFORMANCE
À PRIX DOUX

Composé d'éléments plats verticaux blancs, le radiateur électrique horizontal Acova ATOLL présente un design sobre et bien pensé avec l'interface de régulation digitale intégrée en partie haute qui facilite l'accès aux commandes. Il se décline en 1 hauteur (575 mm) et 6 largeurs (de 397 à 1277 mm) pour offrir une solution de chauffage à toutes les pièces. De faible épaisseur (saillie au mur de 10,5 cm seulement), il bénéficie d'un encombrement réduit. Avec sa conception en aluminium et sa technologie à inertie fluide, Acova ATOLL assure un chauffage rapide, doux et homogène dans la pièce. ACOVA

PRATIQUE, ESTHÉTIQUE
ET GÉNÉREUX

Le poêle à bois Mably M est à la fois pratique, esthétique et généreux, conçu avec des matériaux modernes et élégants avec un dessus en fonte. Il peut être alimenté avec des bûches de 50 cm. Large vitre qui donne une vision panoramique du feu. Système unique de gestion d'air primaire, d'air secondaire et tertiaire. Il permet de régler de manière très précise et équilibrée l'air nécessaire à la combustion. L'air de la post-combustion est préchauffé dans la double paroi du foyer. Il sort autour de 350 – 450°C au niveau de la plaque de fond en vermiculite et en partie supérieure de vitre et permet ainsi de rebrûler les fumées. TURBO FONTE



UN NOUVEAU POÊLE À BOIS CLASSIQUE.

Cette toute nouvelle gamme tire son inspiration du Premier Empire, avec des détails typiques de l'époque, comme la porte simple et son cadre entourant la vitre. Les proportions agréables à l'œil du Cranmore font qu'il s'insère parfaitement dans une belle cheminée existante, et la large vitre offrant une impressionnante vision du feu fait du Cranmore l'alternative idéale au foyer ouvert. Disponible en 2 tailles, le Cranmore bénéficie d'une combustion ultra propre et de performances exceptionnelles, lui permettant de dépasser les critères Ecodesign 2022, et d'être Flamme Verte 7 étoiles. CHARNWOOD





flamme
VERTE

Poêles à bois d'exception depuis 1972
tél. 01 86 86 01 66 www.charnwood.fr

charnwood 

PERFORATEUR PUISSANT ET POLYVALENT POUR TRAVAUX DE PERÇAGE ET BURINAGE

Ce concentré de puissance sans fil facilite grandement les travaux de perçage avec sa force de frappe élevée, sa grande légèreté et maniabilité et sa souplesse d'utilisation. Il intègre un mécanisme de frappe pneumatique Bosch de 2,0 J idéal pour réaliser des perçages jusqu'à 16 mm de diamètre dans du béton avec un foret SDS plus. Sa force de frappe élevée permet aussi d'enlever du carrelage mural et de réaliser des saignées de câbles avec un burin. Les adeptes du bricolage apprécieront sa légèreté et compacité réduisant la fatigue lors d'une utilisation intense. Son système antivibration et son embrayage de sécurité réduisent les vibrations et améliorent la stabilité. BOSCH



PUISSANT MAIS AVEC DE FAIBLES VIBRATIONS ET MANDRIN À CHANGEMENT RAPIDE

Technologie AVT pour de faibles vibrations. Puissant mais avec de faibles vibrations grâce à 2 contrepoids, poignée arrière anti-vibration et poignée latérale anti-vibration tout en maintenant une puissance élevée. La poignée latérale anti-vibration absorbe l'excès de vibrations au-delà de la capacité d'annulation des deux contrepoids. La technologie de protection extrême (XPT) est conçue pour améliorer la poussière et la résistance à l'eau pour fonctionner dans des conditions difficiles. Le système sans fil auto-démarrage (AWS) se connecte aux aspirateurs



compatibles avec Bluetooth. La commande de vitesse constante applique automatiquement une alimentation supplémentaire sur le moteur pour maintenir la vitesse sous charge pour compléter les travaux les plus difficiles. MAKITA

DE LA BORDURE DÉCORATIVE !

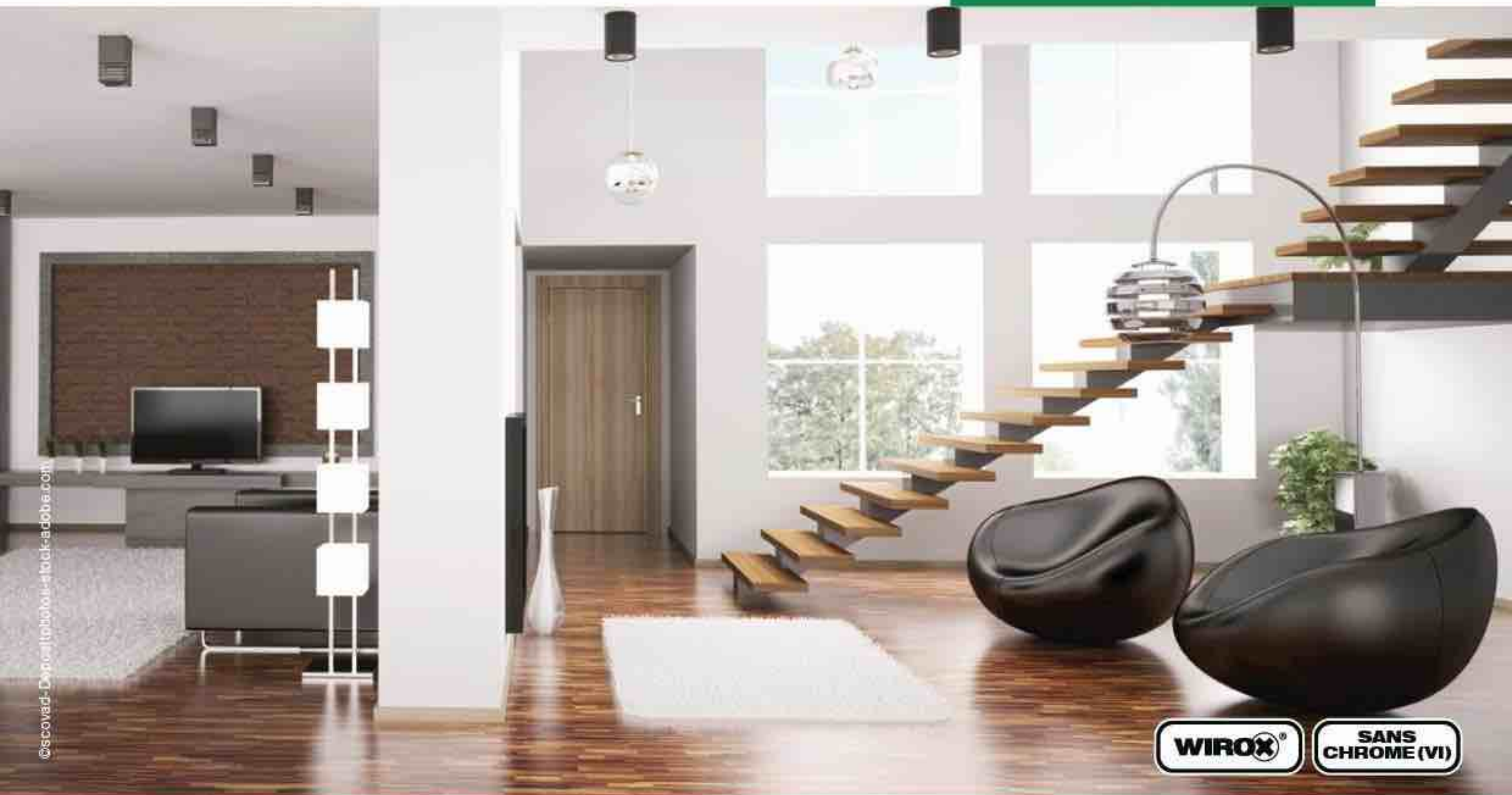
Fabemi propose une sélection de produits complémentaires indispensables à la construction et à la finition des aménagements autour du jardin. Les bordures de délimitation Alu et Plastique sont conçues pour assurer la finition harmonieuse des massifs, des espaces verts et des allées de jardin, en dessinant aussi bien des lignes droites que des courbes. Elles remplacent les bordures maçonnées, permettent une jonction nette avec la végétation, et obéissent aux irrégularités du sol. FABEMI



L'INDISPENSABLE MULTI-FONCTIONS



C'est un outil puissant doté d'une poignée anti-vibrations, idéal pour garder une stabilité lors de son utilisation. Ce marteau perforateur est un outil indispensable pour réaliser de nombreuses tâches de bricolage aussi bien à l'intérieur de la maison qu'à son extérieur. Cet outil est assuré sur le plan de la sécurité grâce à son débrayage de sécurité avec en sus arrêt de rotation et arrêt de percussion. LEROY MERLIN



TÊTE FRAISÉE | UNIVERSELLE | T-STAR *plus*

VIS UNIVERSELLE

En quoi la SPAX se distingue-t-elle ?
Les avantages de SPAX :



T-STAR *plus*

Ajustement sûr de l'embout et meilleur guidage, par ex. pour les travaux réalisés au-dessus de la tête.

Tête *MULTI*

Vissage de panneaux sur des poutres, dans tous les cas où une pénétration à fleur de la tête est nécessaire.

Profil ondulé

Pour une fixation rapide et sûre.



4CUT *point* – Anti-fendage

Pas d'avant-trou (selon le type de bois), sa pointe réduit efficacement l'effet de fendillement. L'extrémité carrée déplace les fibres du bois et réduit le couple de serrage.

SPAX France S.A.S.

GRUPE ALTENLOH, BRINCK & CO - DEPUIS 1823

7 rue Paul Henri Spaak - Parc de l'esplanade Bat T7

77400 Saint-Thibault-des-Vignes · France

Tel.: 0164126767 · Fax: 0164306688

service.commercial@spax.fr · www.spax.com

**MADE IN
GERMANY**

SALON WELC'HOME



**Prochain
Rendez-vous**

17-19 janvier 2023
Paris Le Bourget

www.welchome-paris.com

Tous les ans, deux fois par an, dès le mois de janvier et en septembre, le Paris Retail Business Year organise pour tous les professionnels de l'habitat, de l'ameublement, de la décoration et de la famille un grand rendez-vous professionnel sous forme de salon : bienvenue à Welc'Home. Welc'Home, ce sont trois jours de rencontres, d'expositions, de tendances, de conférences, de découvertes ; 150 000 références produits et une centaine d'exposants dans différents domaines. Un nouveau salon qui traite de la maison, de la déco et des rénovations avec un angle particulier : la famille. Habitat, déco, textile, mode, licences, DPH, jouets, puériculture, cuisine,

électrodomestique, brico, jardin... des bonnes affaires en perspective ! Du 17 au 19 janvier 2023 au Parc des Expositions de Paris - Le Bourget.



**SALON
MAISON
& DÉCO**
NANTES - REZÉ
24 AU 26 FÉVRIER

LA TROCARDIÈRE
Vendredi, Samedi et Dimanche 10h-19h / Entrée 5€ - Location et location de 15€
www.salondeco.fr

LE SALON QUI DÉCOIFFE

LE SUR-MESURE...

Le Salon Maison & Déco de Nantes-Rezé revient pour une 12^e édition encore plus attendue. Événement dynamique et attractif du bassin nantais, le salon se déroulera du 24 au 26 février 2023 à La Trocardière et proposera une sélection unique d'exposants, spécialistes de la maison et de la décoration. Le sur-mesure pour toute la maison sera mis à l'honneur : aménagement d'intérieur, équipement, décoration mais aussi créateurs, artistes, artisans d'art, architectes ou encore designers seront présents pendant 3 jours complets. Amoureux et passionnés de décoration, novices et esthètes du design, les découvertes seront de mise. Pour concrétiser vos envies déco, le Salon Maison & Déco de Nantes-Rezé apportera un nouveau souffle à vos projets.

ALLEZ-GO LA BIOTRANSITION. C'EST POUR DE BON !

Une myriade de ressources de biomasse durable est disponible dans la biosphère. Associées à la capture et à l'utilisation du carbone, et à travers des processus de transformation, ces ressources permettent la production de carburants renouvelables propres sous forme gazeuse, liquide et solide ainsi que des produits biosourcés pour un usage quotidien... Bienvenue dans le monde de Bio360 Expo ! Notre cartographe trace certaines des voies de la biotransition « matière première - technologie de procédé - valorisation » qui sont présentes à Bio360 Expo, mais il s'agit d'un secteur en plein mouvement, donc non seulement d'autres variations sur le même thème sont possibles, mais également, de nouveaux arrivants et des approches souvent disruptives, peuvent entrer en scène à tout moment. Les 8 et 9 février 2023 à l'Exponantes.



allez go, la biotransition!
c'est pour de bon !

biogaz biométhane biomatériaux biochar
bois-énergie valorisation déchets décarbonation beccus biocompostibles

le rendez-vous bioénergie, bioéconomie & décarbonation
8-9 février 2023
salon PARC EXPO **Nantes**

SALON ENERGIE HABITAT

Le salon Energie Habitat, incontournable dans le paysage local, est toujours à l'affût de nouvelles tendances et d'innovations. Regroupant des exposants spécialisés, il apporte toutes les solutions en adéquation avec vos projets et vos envies. Ce rassemblement de professionnels vous propose, cette année encore, une concentration d'innovations et de conseils adaptés à vos problématiques. Nous avons pu identifier avec vous l'intérêt croissant des visiteurs dans l'expertise des solutions ou idées présentées. C'est à un public exigeant et souvent déjà très renseigné que nous souhaitons proposer avec votre concours un salon incontournable. Du 17 au 23 mars 2023 au Parc Expo Colmar.



**SALON
ENERGIE
HABITAT**

**LE RENDEZ-VOUS DES
EXPERTS
DE L'HABITAT**

**DU 17 AU 20
MARS 2023**
PARC EXPO COLMAR

TÉLÉCHARGEZ VOTRE INVITATION JUSQU'AU 16 MARS SUR : ENERGIEHABITAT-COLMAR.FR

CEDRAL



Un monde de Toitures



Architectes Weber, Kelling et Seyler

DITES-LE AVEC
AUTHENTICITÉ

DITES-LE AVEC
ÉLÉGANCE



DITES-LE AVEC
POMMAY

Subtilement nuancé, du brun sombre au terracotta, le coloris de l'ardoise fibres-ciment Pommay flammée s'intègre parfaitement dans l'environnement. Pommay : la performance Cedral et une esthétique originale et chaleureuse pour valoriser la beauté des toitures.

 **FABRIQUÉ EN FRANCE**



FIABILITÉ

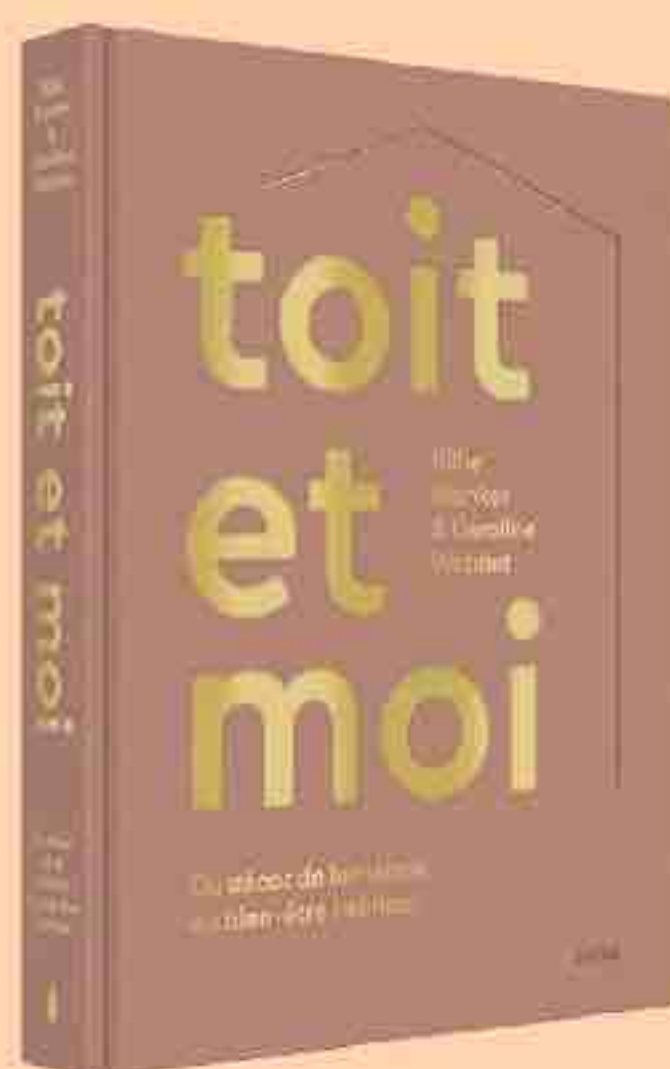


DURABILITÉ



ESTHÉTIQUE

www.cedral.world



DÉCORER ET HARMONISER SA MAISON

En s'appuyant sur les principes de base du feng shui, ce livre vous permettra de poser un nouveau regard sur votre intérieur et de découvrir les clés pour en prendre soin, en conscience : une analyse précise, pièce par pièce, d'un point de vue psychologique et énergétique; des thématiques approfondies : les effets des couleurs sur notre psyché, comment purifier un lieu, savoir trier, maîtriser l'emplacement des portes et des miroirs; pour aller plus loin, des entretiens avec des experts en philosophie, psychologie, sociologie et décoration; des schémas détaillés pour comprendre la circulation de l'énergie (chi) à l'intérieur de la maison; enfin, des photos d'inspiration pour se nourrir et mettre en application les principes de cet ouvrage.

Editions : Chene - 320 pages - 29,90 €

AMÉNAGER UNE MAISON OU UN APPARTEMENT PIÈCE PAR PIÈCE



Comment aménager de manière optimale une maison ou un appartement ? Quelles sont les étapes à respecter ? Comment disposer du mobilier, implanter une cuisine ou des appareils sanitaires de manière fonctionnelle en cas de handicap ? Comment anticiper l'évolution des pièces et créer un bureau ? Comment réorganiser les espaces en modifiant les murs et les cloisons ? Quelles précautions faut-il prendre pour faire une ouverture dans un mur ? C'est à ces questions – et bien d'autres encore ! – que cet ouvrage apporte des réponses claires et précises... grâce à l'image. Cet ouvrage synthétique tout en couleurs décrit l'essentiel à connaître pour aménager une maison ou un appartement, en neuf ou en rénovation. Ce livre unique, conçu comme un guide et abondamment illustré, indique les étapes à suivre et fournit des astuces.

Editions : Le Moniteur - 352 pages - 39 €

LE GUIDE DES AMÉNAGEMENTS EXTÉRIEURS

Terrasses, allées, clôtures... Du portail aux clôtures, sans oublier les allées, les bordures, les brise vue ou encore les murs et murets, le jardin est fait d'un ensemble dont l'harmonie assure la réussite. Côté terrasse, les sols se déclinent en bois, pierre ou terre cuite. Côté jardin, les points d'eau et les cuisines d'extérieur invitent à la détente. Cet ouvrage présente de multiples exemples pour réaliser tout type de projet ainsi que des explications de mise en oeuvre illustrées pas à pas.

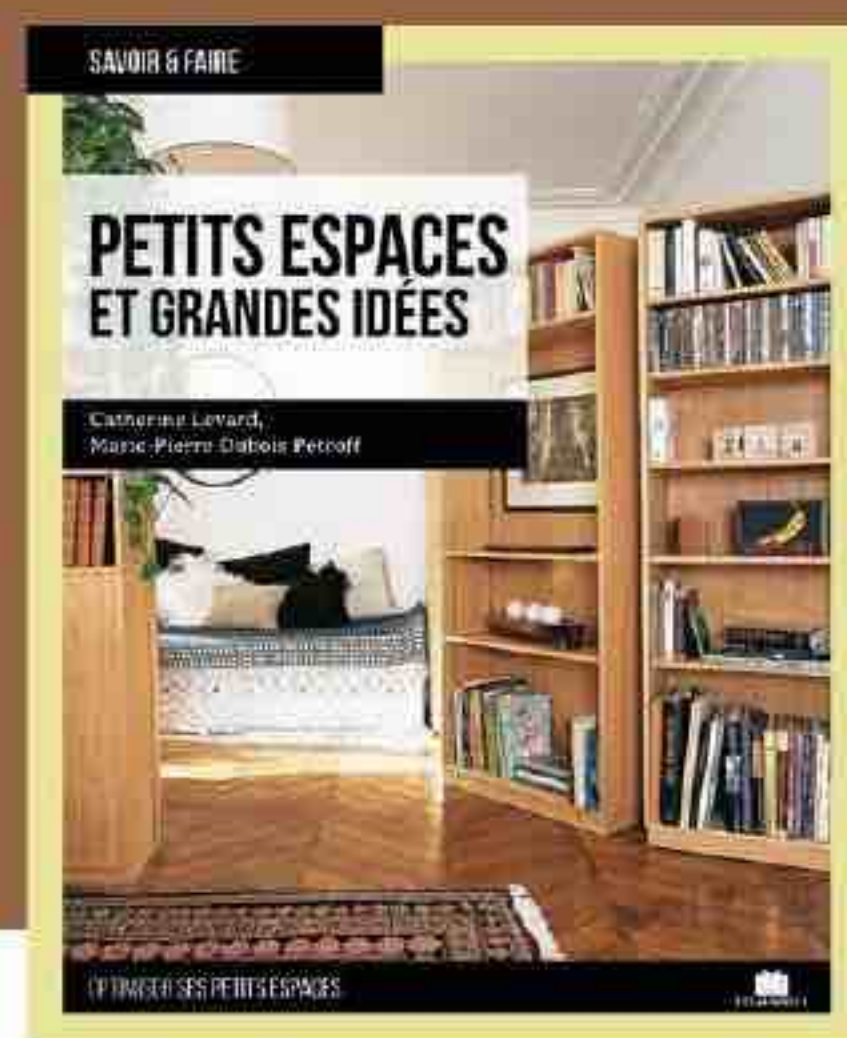
Editions : Massin - 192 pages - 29,90 €



PETITS ESPACES ET GRANDES IDÉES

Luxe d'aujourd'hui, l'espace manque souvent. Vécu comme une contrainte, les petits espaces sont pourtant source d'intimité et d'économie. Ils exigent de se contenter du strict nécessaire, valorisant le sens pratique et l'ingéniosité. En un mot, ils sont stimulants pour l'imagination et reposants pour le portefeuille. Au programme : Garder l'esprit ouvert – Introduire de la mobilité – Cultiver le sens pratique – Exploiter l'espace disponible – Guide pratique – Carnet d'adresses.

Editions : Massin - 184 pages - 12,90 €



Depuis 1985, nous construisons et aménageons vos caves enterrées et hors sol pour vous garantir la conservation optimale de votre vin.



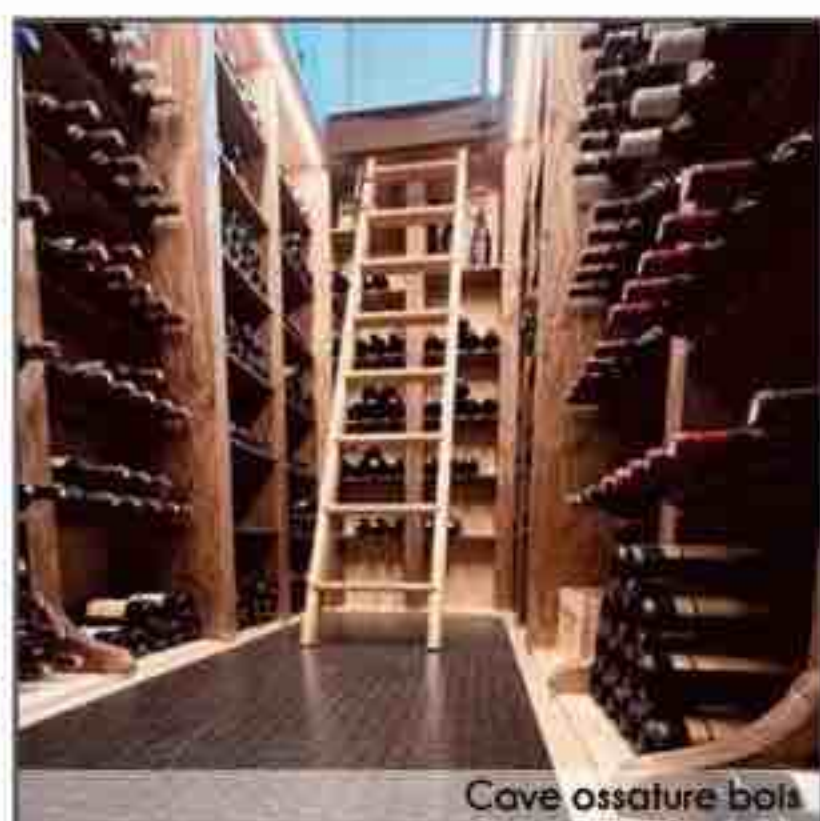
Cave ossature bois



Cave Bar



Cave ossature bois



Cave ossature bois



Vitrine sur-mesure



Aménagement sur-mesure

Vous prévoyez de rénover votre habitation et vous aimeriez y intégrer une cave à vin ?

Parmi nos différentes caves, nous trouverons ensemble celle qui vous conviendra :

- La **caves ossature bois** pour conserver votre vin dans une cave naturelle, pouvant accueillir entre 750 et 3 000 bouteilles.
- La **Cave Bar**, sortant de votre sol pour un effet waouh, pouvant contenir de 360 à 850 bouteilles.
- La **cave vitrine** pour s'intégrer parfaitement dans vos espaces.
- L'**aménagement** d'une pièce existante pour un projet sur-mesure.



REVÊTEMENTS MURAUX

DONNER UN COUP DE JEUNE AUX MURS !

Le revêtement mural du salon ou de la chambre à coucher n'est plus tout à fait au goût du jour ? Besoin d'apporter une touche de neuf et de tendance à la déco intérieure de la maison ? Place alors à des petits travaux de rénovation afin de poser de nouveaux revêtements muraux en s'adaptant pour leur choix aux contraintes de chaque pièce.



Papier peint animaux de la jungle chez Kam et Léon.

LE CARRELAGE MURAL POUR LES PIÈCES HUMIDES MAIS PAS QUE !

De manière générale, le carrelage est utilisé pour les pièces humides à l'instar de la salle de bain ou la cuisine. Or, ce revêtement mural

peut très bien être posé dans un salon ou un couloir et il en existe une palette bien variée.



Le grès cérame, un revêtement bien robuste

Il est réputé pour être robuste et facile d'entretien. Le carrelage mural en grès cérame était initialement destiné pour revêtir les sols et est proposé dans un pléthore de coloris et de finitions. De plus, le grès cérame a la particularité d'imiter de nombreux matériaux du bois au cuir en passant par le béton et la pierre naturelle notamment. Par ailleurs, il

faut souligner qu'il existe plusieurs types de carrelage en grès cérame dont chacun décline des caractéristiques qui lui sont propres. En effet, il y a le cérame émaillé conçu dans de nombreuses finitions, le cérame pleine masse connu pour sa grande résistance, le cérame poli apprécié pour son aspect brillant.

Faïence mural Ribbon Artwood Natural de grande dimension, des sensations d'espace inégalées grâce au carrelage XXL. TOT CERAMICA

La faïence, pratique et décorative

Ce carrelage est le plus souvent utilisé pour revêtir les murs d'une salle de bain ou de la crédence d'une cuisine. L'avantage de ce revêtement mural en céramique est qu'il se décline dans une vaste palette de motifs et de couleurs. De plus, la faïence est connue pour être pratique et décorative à la fois et résiste bien aux chocs. Il est également facile d'entretien et a une faible absorption d'eau grâce à sa couche d'émail superficielle. La faïence se décline dans une gamme variée de décors, de couleurs et d'effets.





Crédence aux jolis tons noir, gris et blanc. Ces motifs géographiques apportent harmonie et créativité à votre espace. MA CRÉDENCE DÉCO

Les carreaux de ciment, esthétique avec un côté rétro

Ils peuvent être utilisés comme un revêtement de sol mais également comme un revêtement mural. Les carreaux de ciment ont fait récemment un retour fracassant surfant ainsi sur la tendance rétro et vintage. En outre, ce revêtement est plébiscité pour sa solidité en plus de l'esthétique authentique qu'il offre. Les carreaux de ciment peuvent être posés dans une pièce humide ou sèche et ce, grâce au traitement hydrofuge et oléofuge qu'ils ont reçu en usine. Si l'on souhaite conserver leur aspect, il est essentiel de nettoyer les carreaux de ciment de manière régulière en utilisant un mélange d'eau et savon noir.

La pierre naturelle, un carrelage noble par excellence

C'est un matériau qui est particulièrement lourd et qui doit avant d'être posé, traité contre les tâches et l'humidité. Elle est également réputée pour être un matériau noble par excellence et se décline en marbre, granit, travertin ou encore ardoise. Il faut savoir que la manipulation de

la pierre naturelle requiert le savoir-faire d'un professionnel sachant qu'elle permet de personnaliser une pièce et d'y apporter une certaine diversité et originalité.



Plaquette de parement Slim Stone. PERLES DE PIERRE

POUR UNE RÉNOVATION IDÉALE DE VOS MURS ET PLAFONDS

Aménagez, rénovez et créez votre intérieur

Vivre, travailler, étudier, faire du sport, s'amuser... Aménagez, rénovez, créez votre intérieur, leader mondial des plafonds tendus qui aille tradition, innovation et technologie pour vous offrir les meilleures solutions en respectant l'environnement. Barrisol étudie les solutions les plus adaptées à vos projets, des plus simples aux plus audacieux. L'installation des plafonds ou des murs tendus est propre et rapide. En nous choisissant vous choisirez la durabilité des produits sans nécessiter de les peindre. Certaines installations ont plus de 40 ans. BARRISOL

La Mosaïque, pour un style unique

Ce revêtement mural est posé habituellement dans les salles de bain, la mosaïque se présente sous un format de carrelage particulier. Elle est déclinée dans des matériaux différents tels que la pierre naturelle, le grès, ou encore la pâte de verre. La mosaïque donne la possibilité d'installer un style authentique à l'intérieur de la maison grâce au mélange de couleurs ou à la création de motifs façon pixel art.



Solutions pour murs & plafonds pour un nouvel intérieur en un temps record

Vivre, travailler, étudier, faire du sport, s'amuser... Aménagez, rénovez, créez votre intérieur. Barrisol étudie les solutions les plus adaptées à vos projets, des plus simples aux plus audacieux.

Barrisol Clim® featuring Carrier® products

La Climatisation Bien-être pour un air sain et un confort optimal dans votre salon

Barrisol Clim® featuring Carrier® products invisible, silencieuse et homogène - peut être lumineuse, acoustique et imprimée 100% recyclable. Barrisol® et Carrier®, solutions innovantes de plafonds climatiseurs.



Arch. : Filippodisignoffice & Devollier Architectes

Présentation Clim®

Barrisol, l'atout rénovation rapide et propre !



Arch. : D.M. Verduyssen Interieurarchitecten

La cuisine, un nouveau lieu de partage

Améliorer la climatisation, l'acoustique et la lumière dans votre cuisine pour plus de plaisir en partageant vos repas avec votre famille et vos amis.



Artiste : François Zenner

Mur d'une chambre signé par François Zenner

Les toiles Artolis® permettent d'ajouter une touche créative et artistique à une chambre. De quoi créer un cadre unique tout en apportant une touche contemporaine à un espace nuptial rénové.



Design espaces : Elodie Kaczmarek-Plescher - Design Lampe Marita : Rossi Lovegrove

Rénover des combles

Les toiles Barrisol® peuvent être installées sur tout type de plafond ou de mur, quelque soit l'orientation de la surface. De plus, elles se marient très bien avec l'esthétique chaleureuse et campagnarde des poutres apparentes.



Design : Dirk Verduyssen

Aménager un bureau

Grâce aux produits acoustiques et lumineux de Barrisol® augmentez votre productivité dans un environnement esthétiquement et acoustiquement agréable.



Artiste : Keishu Kawai

Mur de salle de bains signé par Keishu Kawai

Grâce à ses qualités hydrophobes, les murs et plafonds Artolis® s'adaptent aux salles d'eau comme aux piscines sans oublier l'esthétique : les éléments techniques sont cachés derrière les murs ou plafonds.



Arch. : AMB Projects / Marilyn Bujale

Liberté créative pour les chambres d'enfants

Aménager une chambre pour les enfants devient un jeu d'enfant avec les toiles imprimées Print Your Mind®. Elles s'adaptent à toutes leurs envies et à tous les âges.

LE PAPIER PEINT, UN INCONTOURNABLE DES REVÊTEMENTS MURAUX

Il garde une place de choix dans le marché des revêtements muraux, le papier peint se veut tendance et se modernise grâce à la proposition d'une gamme bien variée. Il se décline sous une pléthore de couleurs,

de matières et de motifs afin de satisfaire tous les besoins et toutes les envies. Le papier peint se classe dans trois principales catégories.

Le papier peint traditionnel pour les pièces de vie

Ce revêtement de mur est considéré comme fragile et n'est pas coûteux. Il se compose généralement d'une ou de plusieurs feuilles de papier et peut être soit en version simple avec une seule feuille de papier ou en duplex avec une feuille de papier et une sous-couche. Il est préférable d'opter pour la seconde version car elle permet une pose du papier peint plus facile ainsi qu'une résistance plus importante. A noter que ce type de revêtement mural n'est pas recommandé pour les pièces humides.



Le paysage urbain du village espagnol Valldemossa avec son papier peint éponyme. COORDONNE chez ETOFFE

Le papier peint vinyle, imperméable et résistant

Ce type de papier peint se compose d'une feuille de papier qui est recouverte d'une couche de PVC en faisant un revêtement mural considérablement résistant. Il est également connu pour être imperméable et facile d'entretien à même d'être recommandé pour les pièces humides. A noter que si le mur où doit être posé le papier peint, est légèrement irrégulier, il convient d'opter pour le vinyle dans sa version expansée.



STYLE CONTEMPORAIN

*EXTRA est une sélection de marbres en grès cérame qui donnent des fonds plus clairs et plus éclatants, aux pigments colorés faisant émerger des motifs en profondeur, pour un rendu tendance et naturel. Grès cérame sol et mur
Formats : 30 x 60 cm, 60 x 60 cm, 90 x 90 cm et 60 x 120 cm. NOVABELL*

DONNER VIE À VOS PROJETS

c'est dans notre nature !

Le saviez-vous ?

BigMat s'engage en matière de développement durable, pour faire de l'acte de construire une action responsable. Une attention particulière est désormais portée au profil environnemental des produits proposés. Plus d'informations sur bigmat.fr.

Avec TENDANCES CARRELAGE,

BigMat passe en revue les grandes tendances décoratives du moment, à travers une sélection de produits composée pour l'essentiel des nouveautés Carrelage.

Quels que soient les effets reproduits, les pages du catalogue vous permettront de découvrir ou redécouvrir la puissance décorative et la noblesse de la céramique.

Parcourez ce tour d'horizon des principaux styles décoratifs pour vous inspirer et révéler vos envies. Nous vous accompagnons pour imaginer comment habiller et personnaliser vos sols et murs intérieurs, dans un style qui vous ressemble. Et pour aller plus loin, nos Spécialistes Carrelage vous accueillent dans notre réseau de salles expositions pour vous accompagner dans l'analyse de votre projet, la réalisation des vues 3D et vous orienter vers les meilleures solutions pour mieux vous projeter dans votre projet. BigMat, c'est une équipe à votre disposition.

Votre équipe BigMat.



BigMat, une enseigne proche de vous

- Plus de 300 points de vente répartis sur toute la France.
- Des professionnels, compétents, passionnés, à votre écoute, pour mieux vous conseiller.
- Un accompagnement complet au quotidien, pour vous permettre de vivre mieux vos projets.
- Des fournisseurs et des matériaux sélectionnés avec rigueur.

Plus d'informations sur bigmat.fr

Photos non contractuelles

BigMat
LES BÂTISSEURS ONT LEUR MAISON

Dans tout projet l'humain aussi ça compte !

Le papier peint intissé, robuste et agréable au toucher

S'il est préféré parmi les autres types c'est bien pour sa robustesse, sa facilité d'entretien ainsi que le fait qu'il soit agréable au toucher. Le papier peint intissé est certes plus coûteux que les autres types mais il décline un rendu bien plus intéressant. Il se compose de fibres de cellulose qui sont couvertes d'un film de vinyle. Le papier peint intissé est généralement recommandé pour dissimuler les petits défauts et imperfections d'un mur telles que les fissures légères ou les petits trous. Ce revêtement mural suivra les grandes tendances déco à travers l'adoption des matières, des teintes et des motifs de cette année. Le papier peint intissé s'impose désormais en haut des tendances.



Papier peint intissé de la collection «Jackie» crée une ambiance intemporelle pleine de confort et d'harmonie. NOVAMUR chez WALLCOVER

Classique, moderne, minimaliste ou bohème



L'avantage premier de l'utilisation du papier peint est la variété de choix disponible qui correspond à une infinité de goûts. Il est possible d'opter pour un papier peint avec un style minimaliste ou à contrario complexe. Dans un cas comme dans l'autre, ce revêtement mural définit le ton de la maison. Les amateurs du classique et du

traditionnel y trouveront également leur compte avec des papiers peints en monochrome ou avec un motif en ton sur ton. Si l'on souhaite apporter une touche de singularité ou d'originalité, ce sera un papier peint en forme géométrique, en motif fleur ou même dans une couleur flashy.

Le papier peint japonisant, une tendance bien asiatique



Le dessin japonisant dans un papier peint est idéal pour enjoliver une entrée dans la maison. Associer à du mobilier de couleur pastel, il fait ressortir une harmonie tout en finesse de surcroît s'il est agrémenté d'accessoires particuliers. Le papier peint japonisant a l'avantage d'offrir un sentiment de calme et de tranquillité au sein de la pièce en invitant les occupants dans un univers de sérénité. Il reproduit des pagodes et cerisiers en fleurs, des paysages appelant à la zénitude ou encore des montagnes et des chutes d'eau, le dessin japonisant est sans conteste la tendance de l'année 2022.

Papier peint Japon en vinyle écologique par © kohufredhjl. PIXERS

Papier peint : faire le choix selon les couleurs et les motifs

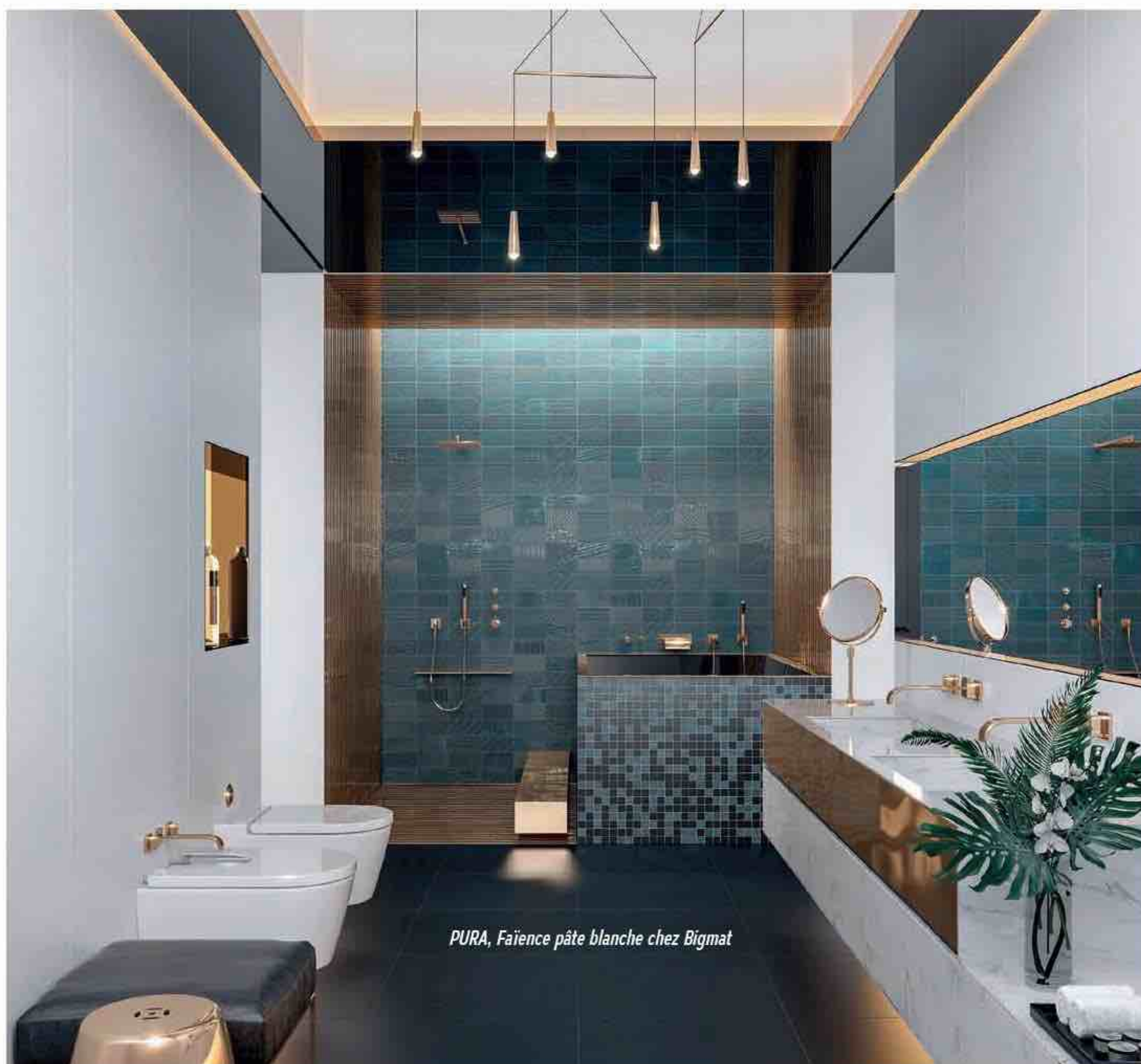
Il est évident que lorsque l'on s'apprête à choisir son papier peint, l'on prête une attention singulière aux motifs et aux couleurs de manière à consacrer une harmonie avec toute la pièce. En outre, il est important de préserver un minimum d'équilibre entre les murs et le sol ainsi qu'avec le style de mobilier et les accessoires posés dans la pièce tels que le tapis, les rideaux ou les coussins. S'agissant des couleurs, les experts de déco conseillent vivement de ne pas en faire trop en ce sens qu'il est préférable de ne pas opter pour plus de trois couleurs intenses à même de garder une cohérence au niveau de la décoration d'intérieur de la maison. Par ailleurs, si la tendance est d'accorder du volume à la pièce, il est recommandé de privilégier un papier peint dans des tons clairs qui donnent une impression d'espace. En ce qui concerne les motifs, il s'agit d'appliquer le même principe, soit d'opter pour des petits motifs lorsque le papier peint doit être posé des pièces de petite taille et des grands motifs pour les espaces plus volumineux.



Papier peint graphique directement influencé par le travail du designer David Hicks, ici le motif se pare de couleurs naviguant entre art déco et modernité. HOTI

REVÊTEMENTS, SANITAIRES ET MOBILIERS, LES DERNIÈRES TENDANCES !

La salle de bain est une pièce qui requiert beaucoup d'attention lors de son aménagement. Entre le choix de son revêtement mural et de sol, les meubles et de surcroît les sanitaires, il y a de la réflexion sérieuse à entreprendre. Le choix n'est pas toujours facile mais il doit se faire en fonction des contraintes techniques, des besoins et envies des utilisateurs ainsi que de la tendance du moment.



PURA, Faïence pâte blanche chez Bigmat

SALLE DE BAIN : LES REVÊTEMENTS MURAUX À ADOPTER

De manière générale, la salle de bain est une pièce de petite taille ou tout du moins moyenne. Décorer cette pièce en l'occurrence au niveau des murs, peut s'avérer compliquée étant donné qu'elle est humide. De ce fait, ce ne sont pas tous les revêtements muraux qui peuvent être appropriés et il convient de faire attention à ce qu'il faut choisir en la matière. Selon les experts, il est vivement recommandé

d'éviter des revêtements tels que le lambris bois, la peinture standard qui n'a pas été traitée en hydrofuge, ainsi que le papier peint standard. Le choix doit également se faire selon l'état des murs de la salle de bain. Il faudra donc vérifier si l'aspect de leur surface est plutôt lisse ou recouvert d'aspérités. Dernier élément et non le moindre, l'entretien du revêtement mural s'il est nécessaire ou non.

Carrelage et faïence, le choix le plus fréquent



Les revêtements muraux les plus fréquemment utilisés dans une salle de bain sont sans conteste le carrelage et la faïence. Ils sont, en effet, les matériaux les plus appropriés pour ce type de pièce. En outre, le plus souvent les carreaux de carrelage de sols peuvent être destinés à une pose aux murs ce qui permet d'avoir un sol et des murs assortis. Toutefois, il faut savoir que l'alignement des joints sera très difficile dans le cas où les carreaux ne sont pas du même calibre. Ainsi, il est possible de choisir entre le carrelage carré, le carrelage imitation bois, la faïence carrée ou encore la Mosaïque.

GLOBAL est un revêtement mural céramique de très grand format, très versatile, car pouvant s'utiliser en association avec un grand nombre de carreaux de sol. BIGMAT

Lambris Imitation Bois - Vinyle effet Chêne Naturel Brun avec une installation ultra facile. WALLART

Lambris en PVC, une belle alternative au carrelage

Ils sont considérés comme une solution alternative au carrelage et se positionnent en bonne place pour revêtir les murs d'une salle de bain. Les panneaux lambris en PVC se déclinent en différents systèmes en ce qui concerne leur installation. Il est donc possible d'opter pour le système adhésif, mais qu'il faut éviter pour les douches, le système à clipser ou clouer sur tasseaux à l'instar des lambris classiques. Autre élément à connaître de ce matériau est qu'il représente une bonne imitation du bois ou encore de l'aspect béton. De plus, il existe différents décors des lambris en PVC, à même de correspondre à diverses envies.





Résines époxy décoratives, résistantes et esthétiques

Elles permettent avant tout d'avoir un effet décoratif de haute facture. Les résines époxy sont une solution idéale pour le revêtement mural d'une salle de bain lors d'une opération de rénovation. En effet, leur fonction consiste à recouvrir l'ancien carrelage devenu obsolète et dépassé sans avoir besoin de le déloger. Cependant, il est important de faire très attention quant au type de résine à utiliser, il faut absolument qu'elle soit adaptée aux pièces humides et donc avoir une bonne étanchéité. D'ailleurs, les résines qui sont les plus résistantes à l'eau et à l'humidité et qui sont également très esthétiques sont les résines époxy.

Rénovation Perfection® Salle de Bain est la peinture parfaitement adaptée pour peindre les carrelages muraux de salle de bain. V33

Papier peint intissé ATHENA en trompe-l'œil donne l'impression que le mur arbore des cylindres en marbre. 4 MURS

Papier peint pour salle de bain, étanchéité d'abord

Lorsqu'il s'agit d'une rénovation de salle de bain, très souvent, il est recommandé d'opter pour un papier peint en guise de revêtement mural. Et pour cause ! Ce dernier est très approprié pour dissimuler les irrégularités des murs qui ne sont donc pas lisses. A prendre en compte, il est essentiel de bien ventiler la salle de bain afin de ne pas avoir à faire à un décolllement du papier peint de façon prématurée. D'ailleurs pour s'assurer d'une bonne étanchéité, il est recommandé d'utiliser un revêtement composé d'une base vinyle.



FINISH STUDIO,

La marque propose une esthétique innovante pour les baignoires, les lavabos, les sanitaires, les robinets, les accessoires et les receveurs de douche, et transforme chaque pièce en un objet d'art. Appliquée à l'aide d'un processus de production artisanale, cette finition peut être obtenue dans n'importe quelle couleur du nuancier RAL, ainsi que dans des couleurs métallisées comme titane mat, or et cuivre. On obtient des pièces aux couleurs naturelles et éclatantes, un toucher agréable et des performances uniques en termes de résistance. PORCELANOSA



Peinture pour salle de bain, un choix spécifique

A l'instar des autres revêtements muraux, la peinture pour la salle de bain doit également être étanche et résistante à l'humidité. Bien entendu, dans les commerces les produits proposés et qui sont appropriés portent la mention "spécial salle de bain" ou encore "anti-humidité". L'importance de choisir une peinture spécifique est d'éviter que des moisissures ne se développent. Il est de ce fait recommandé de privilégier une peinture avec une base acrylique. Cette dernière est applicable avec beaucoup de facilité et il est essentiel de poser en amont une sous-couche adaptée.



Peinture vert armerie d'aspect satin, elle est peu sensible aux tâches car elle est peu poreuse. RIPOLIN chez LEROY MERLIN



Baignoire ARQUITECT / Lavabos au sol ARQUITECT
 Robinetterie : Mitigeur baignoire ROUND / Mitigeur vasque ROUND
 Miroir LOUNGE 60 cm


 PORCELANOSA Grupo



45 magasins en France
 N° clients : 01 69 90 90 90

PORCELANOSA®
 CARRELAGE • SALLE DE BAINS • CUISINE

SALLE DE BAIN, LES REVÊTEMENTS DE SOL TENDANCES

Au même titre que la cuisine, la salle de bain est une pièce d'eau et donc humide à même d'imposer l'installation d'un sol qui soit résistant aux projections d'eau. Le plus souvent c'est le carrelage qui est privilégié pour revêtir le sol de la cuisine. Mais il est également possible d'y installer du parquet par exemple. Il faut dire que les choix sont multiples pour ce type

de pièce sachant qu'il faudra tout de même éviter certains matériaux. Dans tous les cas de figure, lors du choix du sol pour la salle de bain, il faut tenir compte d'un nombre d'éléments tels que la résistance à l'eau, la résistance à la glissade, la résistance aux taches, la performance du sol en matière d'étanchéité ainsi que la facilité d'entretien.



Le carrelage, traditionnel et valeur sûre

Ce revêtement de sol est réputé pour être le plus populaire pour la salle de bain, le carrelage est un incontournable pour cette pièce et pour cause ! Ce sol a une forte résistance aux chocs et décline ainsi une grande durabilité dans le temps en comparaison aux autres sols. En outre, le carrelage a la particularité de l'entretien facile et ne requiert pas un traitement spécifique. Il est également considérablement hygiénique puisqu'il n'accroche pas les acariens.

Carrelage salle de bain sable en finition Sand Naturel. PROWALL ASCOT

Le parquet, un choix audacieux !

La salle de bain peut également accueillir le parquet au sol si un certain nombre de conditions est respecté. Il est possible de choisir entre différents bois qui sont naturellement résistants à l'humidité et à l'eau. Il s'agit de bois exotiques tels que le teck, l'iroko ou le bambou ou encore

des bois européens qui ont fait leur preuve face à l'humidité après qu'ils aient été traités. Il est de ce fait possible de choisir du pin maritime, du peuplier ou du hêtre. Bien entendu, à l'instar de la cuisine, le parquet pour la salle de bain doit être soit huilé, soit vitrifié.

Les nouveaux sols stratifiés MeisterDesign. laminate conviennent naturellement aussi pour toutes les autres pièces. MEISTER



CARIBA, LA PAROI ÉLÉGANTE ET CONFORT !

Fabriquée en Europe et pré-assemblée en usine, la CARIBA offre une facilité et une rapidité de montage. Elle se nettoie facilement grâce au traitement vitrage déperlant Easy To Clean (ETC) et à son système de déclipsage.

Elle est dotée d'une ouverture à 90° intérieure et extérieure, d'une fermeture magnétique ainsi que d'un mécanisme de relevage à l'ouverture et d'abaissement à la fermeture. ROTH





Gamme de **Panneaux Muraux**
Design **VIPANEL**



**34 décors en
impression digitale**

+ option personnalisable



**Rapide et facile
à installer**

gain de temps sur les
chantiers



Revêtement de surface de
qualité **certifiée DIN 68861**
résistant à l'abrasion et aux
produits chimiques



Tablier de baignoire



Panneaux pré-découpés



Bati-support

**LES PANNEAUX MURAUX PARTOUT
ET POUR TOUS !**

LES SANITAIRES POUR UNE SALLE DE BAIN CONFORTABLE



Baignoire d'angle Venus. NOVELLINI

Ce sont les éléments centraux d'une salle de bain et doivent être choisis avec beaucoup de rigueur. Les sanitaires : baignoire, robinetterie, vasque, lavabo et notamment WC, se déclinent dans une variété infinie de modèles et de budget. Avant de faire le choix approprié de ces produits, il convient

de déterminer certains critères propres à la salle de bain d'abord, tels que l'espace, la forme de la pièce, les besoins en la matière, le style de la salle de bain et entre autres le budget alloué.

La baignoire, ovale, rectangle, d'angle ou en îlot

Elle est synonyme de confort et de bien-être, la baignoire se décline sous différentes formes, et même coloris. Aussi des styles nouveaux et variés de la baignoire sont proposés pour s'aligner à la tendance du moment et satisfaire tous les goûts. Il y a donc la baignoire ovale, le modèle classique ou encore la rectangulaire accolée au mur qui est très recommandée pour les pièces de petites tailles ou qui sont configurées en longueur. La baignoire îlot, quant à elle, apporte un cachet authentique et hautement design à la salle de bain. La baignoire îlot séduit de plus en plus de consommateurs notamment par son côté rétro-moderne.

La douche, extra-plat, à l'italienne ou classique

La douche tient de plus en plus une place de choix dans les salles de bain notamment en raison du gain d'espace que cherchent les utilisateurs. Pour autant, les fabricants proposent des modèles plus sophistiqués pour un usage plus confortable et durable. Les douches sont également plus design et conçues dans des styles diversifiés. Le receveur de douche se manifeste sous la forme d'un récipient à fond plat et doté de rebords relevés. Le receveur de douche peut être conçu en fonte émaillée ou en céramique et se décline sous différentes formes : rectangulaire, carré, pentagonal et angle.



Douche à l'italienne qui apporte la touche de modernité à votre pièce. JACOB DELAFON

La robinetterie, design et pratique le combo gagnant



Choisir la robinetterie de sa salle de bain n'est pas une entreprise légère. Il faut prendre son temps pour bien se renseigner sur ce qui se fait sur le marché. Il est possible de choisir entre un robinet classique doté de deux parties : eau chaude et eau froide; ou encore choisir un robinet avec un mitigeur pratique. De plus, il existe trois différents types de robinetterie : le thermostatique qui s'adapte uniquement aux baignoires et aux douches, le mélangeur qui renferme deux robinets sur les côtés offrant la possibilité de régler les quantités d'eau froide et chaude ainsi que le mitigeur, élément le plus moderne et tendance qui se décline sous la forme d'un levier unique.

Les mitigeurs Finoris séduisent les amateurs de décoration d'intérieur. HANSGROHE

Vasque en pierres Unik. TIKAMOON

Vasque et lavabo, des éléments esthétiques et pratiques

Lors de faire un choix pour installer des sanitaires dans la salle de bain, il est une décision parfois difficile à faire, celle de choisir entre la vasque et le lavabo. La tendance observée au cours des dernières années, s'est prononcée plutôt pour les vasques. En effet, elles séduisent de plus en plus par leur côté esthétique en apportant une touche de modernité et d'élégance à la salle de bain. Elles sont déclinées en trois types : la vasque à encastrer, la vasque à poser, ainsi que le plan vasque. Le lavabo, pour sa part, conserve une place de choix de par son côté pratique tout en revêtant un aspect design. Les derniers modèles témoignent d'ailleurs de nouveaux styles à l'ère du temps.





Meuble KETTY DUO L.120, M706 Keeps & M793 Rigo, SMO Blanc Craie 301 Miroir MIROND120

Ketty DUO

NOUVEAUTÉ 2023 PAR AMBIANCE BAIN

L'alliance d'une esthétique bi-matières et de la fonctionnalité !

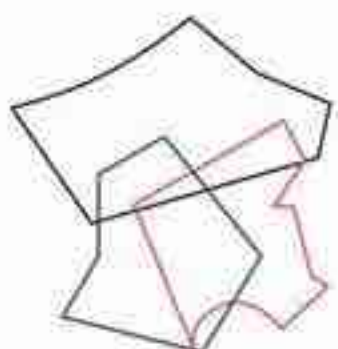
Disponible en 6 dimensions du 60cm au 175cm à assortir avec demi-colonne ou grande colonne de rangement.

OPTIMAL STORAGE = 2 hauteurs de tiroirs pour ranger les petits objets du quotidien et les objets volumineux.



Découvrez toutes nos collections meubles et douches

www.ambiancebain.com



FABRIQUÉ EN
FRANCE

Ab
ambiance bain

MEUBLE DE SALLE DE BAIN, LES TENDANCES DU MOMENT

Les meubles de salle de bain ne se limitent plus à la simple fonction de rangement, mais revêtent désormais un véritable aspect déco design. Les fabricants mettent l'accent sur les piétements en concevant des meubles dotés de pieds fins tel que décliné dans le style scandinave. Quant au matériau utilisé, le bois trône en pôle position, intemporel mais remis

au goût du jour. Suivre la tendance est bien, personnaliser la tendance est encore mieux. Pour personnaliser ses meubles de salle de bain, il est possible d'opter pour les façades interchangeables ou encore des poignées différentes proposées par certains fabricants.



L'armoire de rangement, entre style et résistance

Donner libre cours à son inspiration et ses désirs pour un style unique et hautement tendance ! Ce sont les maîtres mots pour bien choisir son armoire de rangement qui trônera au milieu de la salle de bain. Entre le bon matériau et le style qui s'accorde au mieux à l'ambiance souhaitée, il y a l'embarras du choix. Il est toutefois essentiel de faire attention à la qualité du matériau utilisé car il doit être résistant à l'humidité de la pièce.

Les meubles de salle de bain Halo séduisent par leurs lignes modernes et épurées, sublimées par la lumière LED ! SANIJURA

La colonne de salle de bain en teck massif Jonak complète à la perfection le meuble double vasque Jonak pour une pièce d'eau à l'esprit scandinave très affirmé. TIKAMOON

Le colonne de salle de bain, praticité pour peu d'espace

Un élément pratique qui prend très peu de place et qui offre de nombreux rangements ! La colonne de rangement destinée à la salle de bain est indispensable si l'on souhaite optimiser un espace plus ou moins réduit de la pièce. Elle permet de ranger un maximum d'éléments sans pour autant qu'elle n'encombre la salle de bain. De plus, il est tout à fait possible d'harmoniser la colonne de rangement au style de la pièce.



LES PARQUETS POUR TOUTES LES ENVIES !

Le parquet est un revêtement noble et sain de sol de type bois, plus ou moins résistant et présentant des teintes variées. Il existe deux types de parquets : les lames de parquets en bois massif et les lames et panneaux contrecollés. Sans conteste, le parquet, matériau naturel par excellence, apporte cachet et charme à l'intérieur. Décliné dans de nombreuses variations : massif, stratifié, flottant, ce produit offre une multitude de possibilités de décoration en s'adaptant aussi bien à l'ancien qu'au contemporain.



*Parquet chêne zénitude Tufeu
Point de Hongrie. PANAGET.*

LE PARQUET POUR LES PIÈCES À VIVRE

Les pièces à vivre ont la particularité d'être des pièces où il y a un passage fréquent. De ce fait, il est crucial de choisir un parquet solide et résistant, soit idéalement un parquet massif composé à 100% de bois. Cependant, il est important de souligner que ce type de sol doit être constamment bien entretenu en le huilant, le ponçant ou encore en le vitrifiant de manière régulière. Cet entretien permet de limiter

voire éviter les rayures et les tâches. En outre, il est possible de choisir un parquet contrecollé qui se compose de trois couches superposées et qui représente une alternative optimale au parquet massif classique puisqu'il est plus abordable. S'agissant des essences de bois, idéalement il faut opter pour des essences dures telles que le chêne ou l'acajou ou encore des bois très durs à l'instar du merbau ou du wengé.

Le bon parquet pour la chambre

La chambre a la particularité d'être un lieu de faible passage généralement et où les chaussures de ville sont peu voire du tout utilisées. Cette configuration induit la possibilité d'y installer un parquet moins solide et donc plus fin tout comme des essences de bois moins durs. Aussi, le parquet destiné à la chambre ne doit pas forcément être conçu en bois massif, d'ailleurs le parquet contrecollé est fortement indiqué à ce titre. Quant aux essences de bois, il est possible d'opter pour des essences de bois tendres telles que le pin, le sapin ou l'épicéa tout comme les essences de bois mi-durs telles que le teck ou le merisier. A noter également que le parquet stratifié peut tout aussi bien convenir à la chambre.

Parquet contrecollé Maestro 139 chêne authentique naturel se décline dans une variété de teintes.



Élément décoratif à part entière, le parquet en chêne massif ou Loft Pro Point de Hongrie de la gamme Naturel. DESIGN PARQUET

POINT EXPERT

La largeur des lames de parquet varie en fonction de la surface de la pièce où il sera posé. Si cette dernière est petite, il vaut mieux privilégier des petites lames afin que soient créées davantage de rangées et par conséquent donner l'illusion d'une pièce dont la surface est plus grande.

Le parquet recommandé pour le salon ou le séjour



Qu'il s'agisse du salon, du séjour ou de la salle à manger, il est essentiel de s'orienter vers des sols robustes assortis d'une finition de qualité. En effet, ce sont des pièces considérées à usage domestique élevé et doivent donc être revêtues d'un sol, en l'occurrence un parquet qui pourra faire preuve d'une grande résistance à long terme. Pour ce faire, il est conseillé d'opter pour un parquet massif ou semi-massif. Ce dernier est d'ailleurs considéré comme étant un incontournable en décoration. Il se décline également en diverses nuances avec une variété d'essences exotiques ou européennes. Le parquet massif pour le salon peut être posé en clipsée, clouée ou flottant et a la particularité d'apporter une touche de chic et de convivialité à la pièce.

Alano, parquet contrecollé en chêne huilé de la Collection Couleurs du Temps. EMOIS ET BOIS

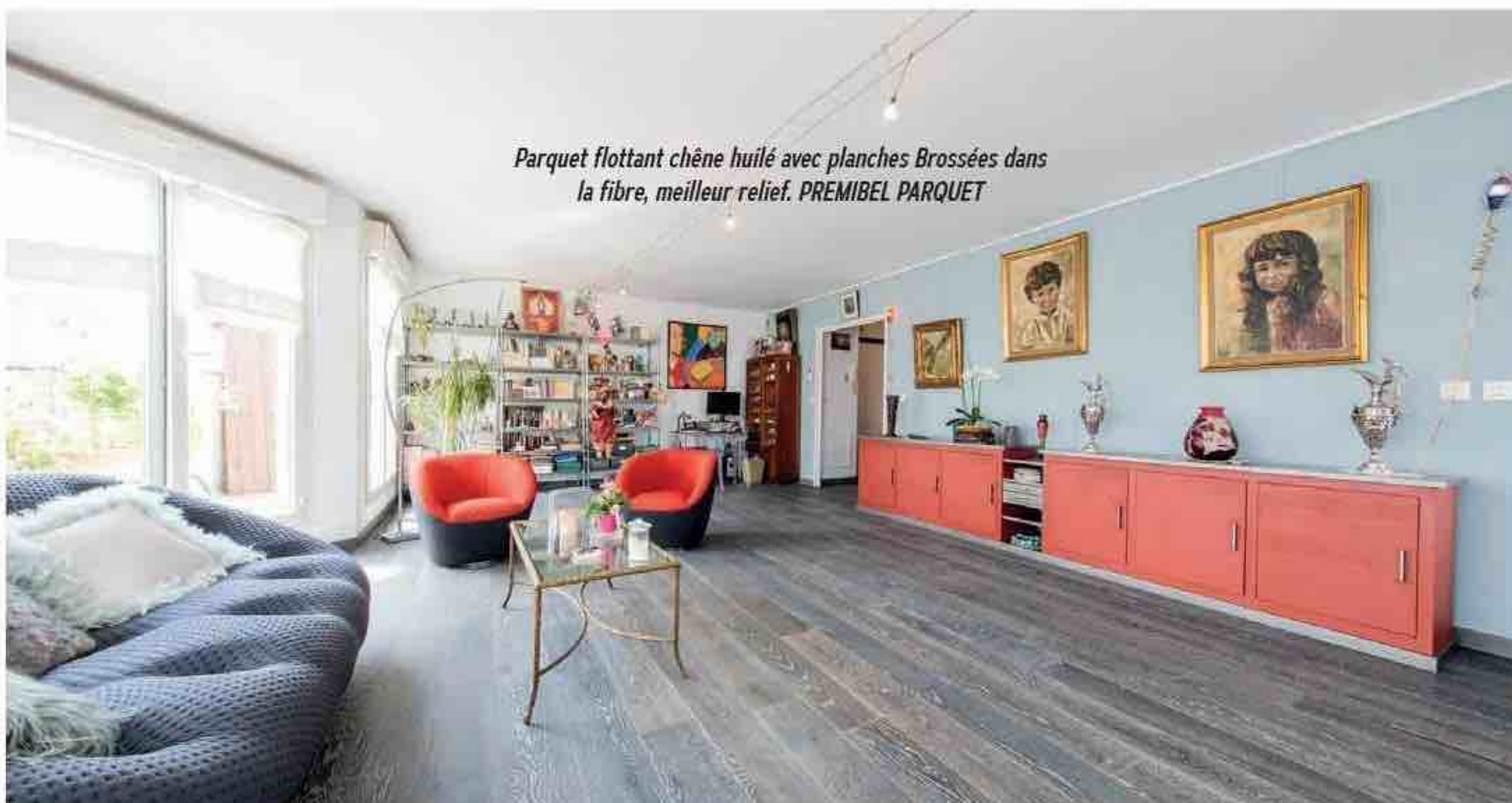
BON À SAVOIR

L'aspect du bois est un critère essentiel dans le choix du parquet. Le chêne est l'aspect le plus fréquemment utilisé en France et se décline dans un éventail de teintes. Sa particularité est qu'il a un veinage exceptionnel.

La pose d'un parquet flottant, comment s'y prendre ?

Poser un parquet flottant ou contrecollé s'avère être tâche plutôt facile que tous peuvent entreprendre. Il suffit de se munir du bon matériel, de nettoyer le sol avant de l'assécher et puis de poser simplement le parquet en installant d'abord la couche de flottement du plancher et de

clipser les lattes de parquet flottant entre elles. Il est indispensable par ailleurs d'éviter certaines erreurs lors de la pose afin de pouvoir obtenir un résultat durable et probant.



Parquet flottant chêne huilé avec planches Brossées dans la fibre, meilleur relief. PREMIBEL PARQUET

Poser un parquet flottant dans un hall d'entrée ou une cuisine

Le sol d'une cuisine est exposé à de nombreux aléas tels que des éclaboussures d'huile, d'eau chaude ou encore la chute de certains objets. Cette exposition entraîne à la longue une dégradation du parquet nécessitant une opération de ponçage assez fréquente. A l'inverse du parquet en bois massif, le parquet flottant ne supporte pas un ponçage fréquent compte tenu de la finesse de sa couche en bois noble. S'agissant d'un hall

d'entrée, ce sont les gravillons ou les chaussures à talons aiguilles qui peuvent engendrer des rayures à la surface. De ce fait, il est fortement recommandé de ne pas poser un parquet flottant dans une cuisine ou un hall d'entrée. Toutefois, il est possible de le poser dans une salle de bain à condition que la surface soit faite dans une essence telle que le merbau ou le teck pouvant résister à l'humidité.



Parquet flottant en chêne authentique. Avec ses lames généreuses et sa finition brossée et vernie d'un aspect bois brut mat, impossible de ne pas se laisser tenter ! PANAGET

La gamme de produits comprend un vaste choix de mini-lames, de grandes lames, de monolames, de lames très larges de la ligne Chalet et de parquets à motifs. JANOD



Quels avantages au parquet flottant ?

Les experts disent que le parquet flottant est plus avantageux que le parquet massif. D'abord, il y a l'avantage du prix qui va du simple au double, le coût le plus élevé étant accordé au parquet massif en chêne. Ensuite, il est question de la facilité de pose qui caractérise le parquet flottant et qui se fait à travers un système de clipsage. De plus, le parquet flottant est plus stable que le parquet massif par exemple compte tenu qu'il est composé de trois couches différentes. Puis, il y a l'avantage de la facilité d'entretien après celle de la pose. Enfin, il est question de l'aspect esthétique qui peut donner un rendu assez élégant.

Quel parquet choisir pour la salle de bain et cuisine

Les sols stratifiés ou composites pour salle de bain ont pour particularité d'être des parfaits imitateurs de bois, gris ou blancs notamment et sont spécifiques aux pièces humides telles que la salle de bain. Les sols stratifiés sont dotés d'une épaisseur importante et une rigidité considérable et se clipsent de manière facile. Par ailleurs, il existe un revêtement de sol qui se situe entre le sol stratifié et le sol vinyle et est idéal pour la salle de bain, il s'agit des sols composites fabriqués à base de bois HDF, ils résistent significativement à l'humidité. Il faut savoir que des fois, il est possible de trouver le stratifié sous l'appellation de Formica. Il s'agit de l'ancêtre du stratifié et doté de qualités aussi bien techniques et esthétiques qui, d'ailleurs, était plus utilisé pour l'habillage de la cuisine.

Impressive est une collection de sols stratifiés qui se distinguent par leur aspect et leur sensation exceptionnellement naturels. Ces sols sont parfaitement étanches. QUICK STEP



RECOMMANDATION D'EXPERT

Avant de poser un sol stratifié dans une salle de bain, il est essentiel de vérifier si le sol est compatible en milieu humide. Compte tenu que le sol stratifié est composé de bois, il est indispensable qu'il soit protégé contre le gonflement et l'humidité.



LE BALAI SPRAY MOP PREMIUM

Une solution tout-en-un pour un nettoyage rapide et efficace des sols. L'utilisation d'une quantité excessive d'eau et de détergents lors du nettoyage peut endommager les sols au fil du temps. Le balai diffuse une brume fine qui évite le surdosage. Nettoyez rapidement et facilement vos sols grâce à la formule à séchage rapide prête à l'emploi. Il suffit de vaporiser le produit et de passer le balai Spray Mop premium. BONA



PRENEZ SOIN DE VOTRE PARQUET !

Nouveau ! Spray Mop premium Bona

Utiliser une quantité trop importante d'eau pour nettoyer votre parquet peut l'abimer dès la 1ère fois. Le Spray Mop premium Bona diffuse une fine brume de solution de nettoyage qui sèche rapidement, sans laisser de résidu, à la fois efficace et sûre. Le balai Spray Mop premium Bona comprend le nettoyant pour sols Bona certifié GREENGUARD dans une cartouche rechargeable, et le pad de nettoyage en microfibre Bona, lavable jusqu'à 500 fois.

Prenez soin de vos sols – Vous prolongez leur durée de vie !

Plus d'infos sur www.bona.com



Bona[®]



Le parquet qui convient à une salle de bain

Les mots d'ordre lors du choix d'un parquet pour la salle de bain sont résistants à l'eau et anti-humidité. C'est pourquoi, il est fortement recommandé d'opter pour des parquets qui sont conçus dans un bois résistant naturellement. L'on préférera alors des parquets massifs en bois exotique à l'instar du teck, du bambou, du kempass ou encore du mutenyé. Ces types de bois sont les mieux à même de résister à l'humidité très souvent présente dans la salle de bain. En outre, il est tout à fait possible d'opter pour un parquet fait dans un bois européen traité justement pour être résistant à l'eau tels que le pin, le frêne, ou le peuplier. En revanche, si l'on détient un budget plutôt limité, il est possible de choisir un parquet stratifié traité afin de correspondre parfaitement à une pièce comme la salle de bain.

Parquet bois massif forte merbau huilé. LEROY MERLIN

Le parquet stratifié, le choix qui s'impose !

Il porte le nom de parquet mais il n'est pas réellement considéré comme un revêtement puisqu'il n'est pas fabriqué en essence de bois. Composé de nombreuses couches, ce parquet est basé sur un support qui accueille un papier imitation bois. Tout cet ensemble est recouvert d'une couche de résine protectrice. Parmi les parquets stratifiés proposés sur le marché, certains d'entre eux imitent à la perfection l'aspect du bois naturel avec sa texture et ses reliefs. Ce revêtement de sol n'est pas composé de bois, mais plutôt de PVC ou de linoléum. Sa principale caractéristique est qu'il imite à la perfection tous les types de sols ainsi que ceux du bois. Le parquet stratifié se compose d'une ou de plusieurs couches très minces faites dans un matériau fibreux. Une autre qualité du sol stratifié est qu'il se pose de manière très simple en utilisant une colle fortement adhésive.

PARQUET SPECIAL GRAND TRAFIC 24 000 TTB

Verni Diamant 24 000 Ttb

Un beau parquet en bois adapté à un usage intensif, respectueux de l'environnement et de fabrication française.

La gamme 24 000 est créer pour une protection extrême. Ce verni 24 000 renforce et protège le parquet. Il est très performant et convient pour les lieux à grands passages : restaurants, hôtels, musées, galeries commerciales.... CHENE DE L'EST





chêne de l'est®

Parquets de fabrication française

La nature à vos pieds...

Fabricant de parquets, planchers massifs
et contrecollés prêts à la pose.



Plancher d'autrefois, un parquet vieilli 5 poses

Chêne de l'est a développé une gamme de parquets en chêne effet « vieilli » pour allier l'authenticité d'autrefois avec les avantages d'un parquet neuf.

Découvrez plus de coloris sur www.chenedelest.com



chêne de l'est®

Parquets de fabrication française

La nature à vos pieds...

Fabricant de parquets, planchers massifs
et contrecollés prêts à la pose.

Chêne de l'est
24, rue de la Fontaine
57910 HAMBACH/France
E-mail : contact@chenedelest.com
Tel. +33 (0)3 87 98 03 42
Fax +33 (0)3 87 98 53 50

Galerie de présentation à Paris
7 rue d'Uzès 75002 Paris
Contact : +33 3 87 98 03 42
atelier.paris@chenedelest.com
Uniquement sur rendez-vous



FABRIQUÉ
EN
FRANCE



Poser un parquet dans une salle de bain : mode d'emploi

Il existe une seule méthode qui permet de poser un parquet dans une pièce humide telle que la salle de bain à savoir : le parquet posé. Il faut souligner que cette méthode convient à tous les types de sols et garantie de disposer d'une stabilité des lames du plancher entre elles. De plus, il est essentiel d'utiliser une colle polyuréthane afin que le parquet puisse résister à l'eau. D'ailleurs, dans le but d'assurer la bonne étanchéité du parquet de la salle de bain, il est crucial de prêter une attention accrue à la finition. Par exemple, il est possible d'opter pour une pose à joint pont de bateau à même de permettre une étanchéité plus élevée du parquet en plus de renforcer l'aspect esthétique marin de la pièce. En outre, lorsque la pose est finie, il faudra appliquer une huile de protection qui permet la protection du bois. Cette dernière a l'avantage de pénétrer dans le bois de façon instantanée, ce qui permet d'éviter qu'une pellicule de protection ne se forme. Il est de même possible de vitrifier le parquet, toutefois, il est possible que cette manœuvre entraîne une stagnation de l'eau et donc détériore le bois.



Parquet bois WOOD & STONE naturel adapté à toutes les pièces de vie, y compris les espaces humides comme la salle de bain. SAINT-MACLOU

Entretien parquet

La finition la plus fréquente dans la fabrication du parquet est le vernis. Celle-ci offre un avantage d'esthétique et de résistance accrue. L'entretien du sol en parquet est à envisager comme élément déterminant de ce choix. En effet, pour bien entretenir son parquet, un raviveur permet

le plus souvent de redonner éclat au vernis. Aussi, il existe une pléiade d'huiles pour parquet qui seront désormais le meilleur allié entretien pour nettoyer le sol des salissures et taches.



**Préserve
les ressources
naturelles.**

**A vos pieds
au quotidien.**



Lindura® – La révolution du sol en bois

Pour plus d'info contactez yoann.lorgeou@meisterwerke.com

www.meister.com

MEISTER

Le parquet qui convient à une cuisine

De plus en plus de personnes optent pour l'installation de parquet dans la cuisine. En effet, le bois est un matériau qui est chaud naturellement et également lumineux. Reste à savoir quel type de parquet convient le mieux à une pièce comme la cuisine. Il faut savoir que dans le cas où

la cuisine est intégrée ou si elle est située dans le prolongement du séjour ou du salon, poser un parquet en bois va permettre d'apporter un agrandissement naturel et facile de la pièce de vie.

Le parquet collé, le type le plus adapté à une cuisine

De manière générale, les experts en la matière conseillent d'opter pour la pose collée du parquet dans la cuisine. En effet, les lames gardent une certaine solidité à même un sol durable et de surcroît stable à la perfection. Le parquet collé est de même connu pour être résistant et est aussi doté d'une haute étanchéité, meilleure que le parquet flottant. La cuisine étant une pièce humide, il est préférable de ne pas poser un parquet flottant puisque l'eau peut s'infiltrer entre les lames. De plus, en vue de conforter l'étanchéité du parquet, il est possible d'appliquer un produit anti-humidité.



Le Parquet Contrecollé en Chêne Multiply sait se faire discret pour vous permettre toutes les audaces sur les autres éléments de votre décoration. DECOPLUS PARQUET

Parquet flottant à peine voilé de blanc apportera beaucoup de luminosité. PANAGET



Le parquet à chevrons pour le style classique

Il garde un aspect indémodable et intemporel, le parquet à chevrons continue à revêtir les sols intérieurs en l'occurrence celui de la cuisine. Sa particularité est qu'il confère un cachet authentique relevant l'aspect haussmannien de la pièce. Ce type de parquet se constitue de motifs à base de lames qui sont disposées en chevrons les unes par rapport aux autres. Grâce à cette configuration, il est possible d'obtenir un dessin avec des formes géométriques à même de créer un fin équilibre en l'originalité et la sobriété.



Décoplus PARQUETS

1^{ER} SPÉCIALISTE DU PARQUET EN FRANCE

PARQUET POINT DE HONGRIE INVISIBLE NATUR[®]
ARCHITECTE - MAISON BDG
PHOTOGRAPHIE - ART-MILAN MAZAUD

TROUVEZ VOTRE SHOWROOMS SUR

WWW.DECOPLUS-PARQUET.COM



Promouvoir la gestion
durable de la forêt

10-4-179

www.pefc-france.org

Quel bois convient pour un parquet de cuisine ?



Étant une pièce humide, la cuisine est délicate à revêtir car elle subit des éclaboussures d'huile et d'eau, des débordements lors de la vaisselle etc. Le sol est donc souvent exposé à des infiltrations ou des chocs. De ce fait, il est préférable d'opter pour une essence de bois dure et résistante en raison des passages fréquents. Ce seront alors des essences exotiques à l'instar du teck qui est le plus recommandé par les experts. Ces essences sont déjà habituées à un environnement humide et sont également soumises à des températures variables assez importantes. De plus, il existe des essences européennes qui conviennent également à un parquet pour une cuisine de surcroît après leur traitement.

Parquet en point de Hongrie. PARQUETS PROTAT

Oslo 190 est un parquet en chêne huilé avec de larges lames. PARQUETERIE FRANÇAISE

Quelle finition choisir pour le parquet d'une cuisine ?

Pour la cuisine, rien de mieux que d'opter pour un parquet à finition huilée, à choisir parmi une large liste de 14 variations, représentant pas moins de 72 références. L'entretien de ce type de finition est plus facile, permettant de nettoyer des zones précises et d'éviter par conséquent l'imprégnation et l'apparition de taches. L'application se fait ainsi en fin de pose, d'une fine couche d'huile d'entretien qui donnera au parquet de la cuisine la meilleure protection possible. Même éclaboussé par les tâches du quotidien, un parquet huilé peut en effet être poncé, nettoyé, et huilé de nouveau localement ! Dans le cas où il n'y a pas de dommages à déplorer, il faut néanmoins appliquer à nouveau une couche d'huile protectrice et ce, à fréquence annuelle en vue d'entretenir le parquet de la cuisine. Si l'on préfère un parquet verni, il suffit de jouer avec les contrastes de matières. Afin de ménager davantage le film protecteur du vitrificateur, qui convient moins aux chocs, il est possible d'opter pour une séparation de l'îlot cuisine avec du carrelage au pourtour duquel, l'on posera un parquet.



Le parquet : une ambiance douce et chaleureuse à une pièce

Le parquet est indémodable mais évolue très souvent pour rester au goût du jour. Les revêtements de sol naturels signent leur grand retour pour donner aux intérieurs un aspect chaleureux et authentique tout en apportant du relief à la pièce. Opter pour un parquet naturel offre la certitude de ne pas se tromper, il se marie à toutes les décorations que ce soit du moderne ou de l'ancien. Ainsi, le parquet est disponible en plusieurs finitions et couleurs aussi, on trouve trois principaux parquets, le parquet massif, le parquet flottant et le stratifié. Il est indémodable, année après année on le voit évoluer pour rester dans l'air du temps, c'est un revêtement noble et sain de sol de type bois, plus ou moins résistant

et présentant des teintes variées. C'est pourquoi le parquet que l'on choisit pour une chambre sera rarement le même que celui, plus résistant, que l'on pose dans une entrée ou encore dans un magasin. Sachant que le parquet massif est plus cher, mais il est surtout plus robuste et plus durable, on peut notamment le poncer et le retaper après plusieurs années, et le peindre à volonté... Pareillement, le parquet flottant est relativement similaire mais il se veut plus fragile. Néanmoins, pour le stratifié, on le remplace lorsqu'il est abîmé, mais il est possible de ne changer qu'une seule lame très facilement...

Le modèle de ce parquet est disponible en une seule lame dont le niveau de résistance est élevé. L'ANTIC COLONIAL



Ce parquet est fait pour une installation rapide et simple dans les résidences privées à forte affluence. KRONOFLOORING chez BRICOFLORE

BON À SAVOIR

L'aspect du bois est un critère essentiel dans le choix du parquet. Le chêne est l'aspect le plus fréquemment utilisé en France et se décline dans un éventail de teintes. Sa particularité est qu'il a un veinage exceptionnel. Afin que ce type de parquet soit mis en valeur, les experts recommandent d'opter pour un bois brossé au lieu du lisse. Grâce au brossage, la fibre la plus fine sera éliminée et ne restera que la fibre dure, à même de permettre une résistance plus accrue face à l'abrasion.

POUR NAGER DANS LE BONHEUR, CRÉEZ VOTRE PROPRE PISCINE

Avoir une piscine chez soi, est un rêve commun entre la majorité des personnes ne disposant pas de ce luxe. Étant donné que les coûts de construction ont augmenté plus vite que l'inflation, il est temps de concevoir la piscine de ces rêves si les moyens le permettent.

Un des plus grands soucis pour concevoir une piscine, est son financement. Le budget varie d'un mois à un autre pour cela même si le coût est déjà fixé, la possibilité de se retrouver avec des prix inattendus est logique. Pour cela il faut trouver des solutions pour financer la conception de la piscine et se fixer une limite à ne pas dépasser. Pour cela il faut faire appel à un professionnel du métier pour faire une étude exacte et proposer le montant globale en fonction du type de bassin choisi, du terrassement et de l'aménagement de la

zone choisi pour l'implantation. Les devis de piscines différents d'une société à une autre, il faut comparer les tarifs selon les techniques et les matériaux proposés. Parfois il est possible de personnaliser son devis et de choisir les options qui conviennent selon le budget, revoir la surface et la technique de prestation. Il est important de tout prévoir au niveau de la conception de la piscine, choisir l'ensemble des équipements ainsi que le coût des travaux afin de pouvoir respecter le maximum le budget global du projet.



Une piscine réservée aux amateurs d'art. En effet, vous avez la possibilité d'associer une véritable œuvre d'art à votre piscine, de quoi lui donner un véritable caractère. DIFFAZUR

En tant que propriétaire il est important de savoir les étapes de la conception d'une piscine lorsque le projet est décidé, connaître les différentes phases afin de planifier le déroulement des travaux. Les étapes sont différentes et doivent être réalisées par ordre chronologique pour le meilleur fonctionnement, une fois la zone de l'implantation de la piscine choisie, il faut commencer le traçage et la vérification du sol. Le terrassement vient en deuxième lieu pour délimiter la profondeur et tracer les chemins qui relie la piscine au local technique. Ensuite il faut

déterminer les arrivées d'eau avec le drainage, Le drainage est raccordé au système d'évacuation des eaux. Pour la structure de la piscine, cela dépend de la nature de la piscine choisie, les techniques possibles varient entre béton coulé, panneaux fixés entre eux ou coque en polyester sans oublier les équipements à installer en parallèle tels que le skimmers, les buses et l'éclairage et d'autres accessoires en fonction de votre choix et budget. La partie la plus délicate concerne les canalisations reliées au local technique donc il faut préparer tout un circuit de tuyaux et de raccords.



La piscine à débordement, est esthétique et à la fois adaptable à tous les terrains, la technique de la piscine à débordement est l'atout charme des plus belles piscines, apportant ainsi une réelle plus-value à votre bassin. ESPRIT PISCINE



Cet effet miroir est dû à l'écoulement de l'eau sur les quatre côtés de la piscine, et ce, au même niveau que votre terrasse. MONDIAL PISCINE

CONSEIL !

Pour un meilleur fonctionnement de votre piscine, plus la distance à parcourir par l'eau dans les canalisations est minime, plus le système fonctionne mieux.

Après avoir bien placé les équipements nécessaires pour le drainage et les pièces à sceller, l'étape suivante est le remblaiement en utilisant la terre évacuée lors du terrassement. Ensuite place au revêtement, dans le cas où la structure n'est pas étanche il faut opter pour un revêtement étanche. Et à la fin de toutes ces étapes vient l'étape la plus satisfaisante et qui peut prendre des jours, le remplissage en eau du bassin. Durant cette période il

faut vérifier à chaque reprise la position du liner. Pour ajouter une touche agréable à votre coin piscine après avoir placé la margelles, place aux aménagements aux alentours pour permettre à toute la famille et aux invités de profiter de cette nouvelle zone. Des salons en rotin sont conseillés pour leur étanchéité à l'eau et aux intempéries. Des chaises longues feront aussi l'affaire afin de bénéficier du beau soleil à côté de votre piscine.

My Pool Expert permet d'obtenir rapidement un diagnostic sur-mesure de la qualité de l'eau. Elle fournit des instructions étape par étape et des recommandations de dosage pour un entretien optimal de l'eau. BAYROL

CONSEIL !

Le liner armé est un revêtement plus résistant et plus étanche que le liner classique puisqu'il est renforcé grâce à une armature en polyester. Il est plus épais et supporte mieux la chaleur.



Un robot aspirateur pour l'entretien des petites piscines tubulaires allant jusqu'à 6,10 m. Pratique, grâce à son design ultra compact pour un nettoyage ultra rapide des petites piscines. INTEX



UN RÉSEAU DE SPÉCIALISTES DU BIEN-ÊTRE.

Le choix, le design et l'innovation sont les maîtres mots de l'enseigne. L'idée étant de pouvoir proposer un large choix de modèles de spas, de cabines bien-être et d'accessoires, afin de répondre à toutes les attentes.

Grâce à un réseau de près de 65 magasins, la marque propose à la fois des spas, des abris de spas, des spas de nage, des bains nordiques, des saunas, des hammams et le concept hybride mi-piscine, mi-spa, la M'Water.

Une offre variée de produits de qualité pour garantir le meilleur du Wellness. AQUILUS PISCINE





LE BONHEUR
EST DANS LA M'WATER

Le concept 2 en 1
piscine-spa
by Aquilus



(...) Installée peu avant les fêtes, la M'Water fût sans doute le lieu de vie le plus fréquenté de la maison. Famille, amis, enfants... ont pu profiter de l'eau agréablement chauffée, dans une ambiance idéale et de saison. En effet, une fine pellicule de neige avait pris place sur le plancher de bois exotique ; créant une atmosphère idyllique en cette période.

Quel que soit le temps et la température extérieure, les propriétaires pourront profiter de leur M'Water grâce à l'eau chauffée et maintenue à bonne température par le plancher terrasse escamotable en bois exotique à l'isolation parfaite. (...)

Inspirez-vous sur www.aquilus-piscines.com



Le plaisir de se baigner chez soi est incroyable, peut importe comment la journée se déroule, il est toujours possible de s'offrir quelques minutes de détente dans l'eau. L'étape de choix décisif est celle du type de la piscine à concevoir et ceci dépend du terrain en premier lieu et du budget en deuxième lieux. Il existe différents types de piscine pour tous vos goûts et vos souhaits, la plus chic et tendance est la piscine à débordement qui permet d'avoir deux niveaux d'eau et une piscine à l'horizontale où l'eau est en continuité avec le bleu du ciel et ceci grâce au fait qu'un côté grâce à l'absence de margelle permet à l'eau de s'écouler dans les bacs de débordement. Mis à part l'avantage esthétique de ce type, l'eau reste propre plus longtemps que l'eau dans la piscine classique. Cet avantage existe aussi au niveau de la piscine biologique qui s'avère une nouveauté depuis maintenant quelques années. Un côté bio et écologique, grâce au système naturel de purification d'eau à travers les trois zones : baignade, lagunage et régénération. La zone du lagunage contient des plantes aquatiques capables de filtrer et assainir l'eau.



Agira, une table à la carte fixe (8 personnes), avec deux allonges en bout (de 8 à 12 personnes). Puis le coloris du châssis en aluminium : Graphite, Blanc ou Taupe. PROLOISIR



Un sol antidérapant, parfait pour le revêtement des espaces qui entourent votre piscine, il suffit de faire le choix de la couleur et de la finition. DANIEL MOQUET

A NOTER !

La piscine biologique a son propre écosystème comme celui de la mer, composé notamment d'algues et de micro-organismes qui vont agir ensemble dans leur milieu afin de nettoyer l'eau.

Et si on partait avec Magiline...

RCS Troyes 439 450 933. Crédits photo : Piscines MAGILINE, Fotolia

ORIGINE
FRANCE®
GARANTIE

BV Cert. 6010768

www.magiline.fr

Magiline, le savoir-faire d'un créateur-fabricant de piscines personnalisées, le seul à bénéficier du label «Origine France Garantie», le concepteur de la piscine nouvelle génération **MAGIPRESTIGE** : intelligente, automatique, connectée, économique et écologique.

Finies les contraintes. Que du plaisir pour toute la famille avec les espaces Balnéo et nage sportive. Plus besoin de partir sous les tropiques. Et si on partait avec Magiline cet été ?

115 POINTS DE VENTE PARTOUT EN FRANCE - WWW.MAGILINE.FR



Votre piscine...comme par Magie

...comme par Magiline

Le type le plus demandé et favorisé par les propriétaires ayant une surface constructible assez importante, est la fameuse piscine intérieure. Certaines personnes préfèrent nager durant toute l'année afin d'exercer le sport aquatique chez soi, pour cela la piscine intérieure est la solution la plus adéquate, surtout après la propagation des virus dans les piscines publiques. Ce type se décline en plusieurs sous-types, comme l'autoportante, en coque, en kit ou en béton. Ceci dépend de la structure de votre maison, et la nature de prestation soit pendant la construction d'une maison neuve ou bien l'addition d'un nouvel espace dans une ancienne construction. Le problème pour une telle conception, exige la présence d'un grand système d'isolation de murs afin d'éviter les excès d'humidités, donc il faut prévoir un déshumidificateur à installer impérativement et un système d'aération au niveau de l'espace. Pour résoudre tous types de problèmes, les conditions sont faciles à gérer si la piscine est de type semi-extérieur. Il est possible de bénéficier de la baignade hiver et été, et le plus important permettre à l'espace d'être semi-exposé à l'extérieur afin de laisser l'air pénétrer avec un maximum de rayonnement et un minimum de chauffage durant l'hiver.

Surface en pierre reconstituée inspirée des pierres calcaires, afin de donner une touche authentique à votre espace piscine. BRADSTONE



Une piscine hors-sol OSMOSE fabriquée en métal et de couleur anthracite. L'avantage du métal est de donner une longévité et une solidité à la piscine et ne nécessite pas d'entretien. TRIGANO JARDIN

La piscine zéro impact* : consommez moins, profitez plus.

Rendez-vous sur waterair.com

Des équipements innovants pour vous faire profiter d'une piscine :

- chauffée gratuitement grâce à l'énergie solaire
- couverte pour faciliter son entretien et sécuriser les petits et les grands
- zéro consommation électrique* grâce à deux panneaux photovoltaïques

Jetez-vous à l'eau !



20 ans de garantie sur la structure**

+ de 50 ans d'expérience de fabricant

+ de 125 000 clients heureux



* Dans la catégorie Innovation accessoires.

Piscines
waterair
Tout commence par le bon choix

La piscine hors sol est la meilleure solution pour les personnes qui ne disposent pas de moyens pour financer une piscine constructible au sol. Il existe d'autres cas où il n'est pas possible de pouvoir construire une piscine, un espace de jardin insuffisant ou bien un logement dans une résidence ne disposant pas de jardin mais par contre d'une très grande terrasse. Pour cela il faut tout d'abord vérifier si les charges de la structure porteuse permettent de soutenir une piscine hors sol avec le poids de l'eau. L'avantage de ce dispositif se manifeste au niveau de la facilité de son

installation, une piscine qui ne nécessite aucun travail de maçonnerie, facilement démontable et peut être placée là où il est souhaitable. Sur le marché français, un large choix de piscine hors sol est à disposition, plusieurs types, cela dépend de son usage et l'endroit dans lequel elle va être installée. Des modèles autoportants ou gonflables, qui se présente sous forme de kit facile à installer accompagné d'un guide, les matériaux différents selon le prix et le standing de la piscine, des panneaux en bois, des toiles et même des panneaux sandwichs avec un isolant.

Le concept Art pool a été créé afin d'allier les réalisations de piscines en béton armé à de véritables œuvres d'art. DIFFAZUR



A NOTER !

La piscine hors sol et démontable ne nécessite aucun permis de construire lors de son installation, si celle-ci ne dépasse pas les 10 m³. Ce système n'a aucun impact sur les impôts et ne sera pas soumise à une déclaration de travaux, contrairement aux piscines enterrées.



Une piscine privée extérieure miroir et couloir de nage avec une structure béton armé isolé. Escalier droit inversé avec banquette sur la largeur. Margelles et plage en céramique. Volet immergé. ESPRIT PISCINE

Le revêtement de la piscine est un élément très important qui doit être pris en compte. Mis à part d'assurer l'étanchéité du bassin, le revêtement est l'aspect esthétique de la piscine, il définit la couleur de l'eau et son aspect dans le milieu. Le classique des piscines est le liner, avec sa texture agréable il peut être posé dans n'importe quel type de piscine. Plus évolué, le liner armé est plus perforant en termes d'étanchéité grâce à une armature en polyester, ce type est conseillé pour les piscines intérieures. Pour les piscines en béton, il est préférable

d'utiliser un enduit avant de placer le revêtement final, ceci afin d'assurer une meilleure étanchéité. Côté tendance et fantaisie, s'affiche le fameux carrelage, un large choix de couleurs et de motifs afin d'avoir une piscine esthétiquement attirante. La mosaïque aussi est un revêtement de luxe, esthétiquement prouvé, ce matériau laisse place à une infinité d'imagination entre forme, couleur, motif et surtout design. Des petits carreaux assemblés en forme de plaque, entre dégradés de couleurs et camaïeux se déploie ce revêtement de pâte de verre.



Avec le hamac ARC, inutile de chercher deux arbres solides entre lesquels tendre la toile. Sa structure indépendante se pose en tout lieu, au gré des envies. PROLOISIR

La piscine traditionnelle une structure standard qui vous permet de réaliser un bassin avec un budget très raisonnable. Ce modèle existe aussi avec des escaliers sur toute la largeur. MONDIAL PISCINE

ATTENTION !

Certains types de revêtements n'assurent pas l'étanchéité du bassin, pour cela il faut appliquer une couche d'enduit hydrofuge avant l'installation.



POUR UN HIVER AU CHAUD, CHOISISSEZ LE MEILLEUR MOYEN

Le confort thermique devient de plus en plus important de nos jours, pour les nouveaux logements haut standing il est important que le système de chauffage fonctionne parfaitement avec la totalité de la maison.

Un bon confort thermique procure une sensation de bien-être chez soi, un hiver au chaud nécessite un investissement d'argent, pour cela il faut bien calculer les actes de dépenses et mettre une stratégie claire pour ne pas perdre son argent dans des dépenses qui ne vont pas servir. Il faut savoir qu'ils existent plusieurs méthodes de chauffage des plus simples aux plus perfectionnées. Le plus important dans le choix du système est son efficacité énergétique ainsi que le confort qu'il va

procurer au logement. Avec la sélection du chauffage il faut considérer d'autres critères qui influencent la qualité thermique dans un logement, comme la températures ambiante, l'isolation des parois, les mouvements d'air et les occupants de l'espace. Il faut aussi déterminer le budget lors de la programmation d'un nouveau chantier d'installation de chauffage qui doivent être additionner aux coûts annuels pour se chauffer qui varient entre 500 et 600 euros.

*Ce foyer holographique sans conduit ni combustible
s'accorde à la créativité des architectes et correspond
au mode de vie d'aujourd'hui. KALFIRE*



Pour les propriétaires ayant un budget plus confortable, il existe des offres plus innovantes en ce qui concerne les chauffages, ces systèmes sont chers mais garantissent une durabilité ainsi qu'un gain d'argent et de consommation énergétique à travers le temps, comme la pile à combustible ou une chaudière inédite ultra haute performance. Et si on s'intéresse surtout sur l'impact environnemental qui est un élément important de la réflexion, ces systèmes sont les mieux conseiller. Pour le chauffage avec une pile à combustible les avantages sont extrêmement variés une production de chaleur et de l'eau chaude et aussi une production de l'électricité pour couvrir ses propres consommations. Ce système fonctionne à travers un processus chimique ; la division de l'hydrogène en ses éléments constitutifs. Concernant les chaudières au gaz, ces systèmes sont particulièrement économes en énergie, pour un confort de chauffage normale la chaudière basse température consomme en moyenne 35% que la chaudière classique.



Ce poêle à pellets au design italien est élégant et offre une capacité et une efficacité élevées canalisable, il est une solution idéale pour chauffer une ou deux pièces. QLIMA



ATTENTION !

Dans le cas d'un remplacement d'un ancien système de chauffage, il faut savoir que cette tâche n'est pas aussi simple, donc il faut se préparer pour les coûts des travaux et des charges à dépenser.

La pompe à chaleur (PAC) hybride est un équipement bi-énergie associant intelligemment gaz et électricité. Cette solution, vous permet de réaliser des économies d'énergie. GRDF

PLANCHER CHAUFFANT-RAFRAÎCHISSANT RAUTHERM SPEED RENOVA

Sorti fin 2020, ce système de chauffage innovant à très faible hauteur de réservation (24 mm chape incluse) a été pensé pour répondre particulièrement aux projets de rénovation. Plus d'obstacle pour bénéficier du confort d'un plancher chauffant-rafraîchissant, même dans de l'ancien. Il se pose directement sur le sol existant (carrelage ou béton brut en bon état, pas de moquette) et se compose d'une plaque autocollante et auto-agrippante, d'un tube auto-agrippant et d'une chape spécifique anhydrite pour une efficacité accrue et un confort maximal. ©REHAU



VITOLIGNO 200-C

est une solution de chauffage pour le secteur résidentiel, idéale en remplacement d'une chaudière gaz ou fioul. Cette chaudière à granulés de bois conçue par Viessmann permet d'allier performance et confort d'utilisation. Cette solution toute équipée avec son silo à granulés et sa régulation climatique ne nécessite pas de régulation externe. La sonde Lambda permet une combustion optimisée ainsi que de hauts rendements. D'un point de vue écologique, la chaudière VITOLIGNO 200-C offre une énergie propre qui contribue naturellement à la protection du climat et à la réduction de la pollution de l'air.

ASPIRATEUR ÉLECTRIQUE BABYCEN 4 L SPÉCIAL PELLETS

L'aspirateur à cendres est idéal pour aspirer les cendres froides des poêles à granulés grâce à son embout en métal courbe et sa buse plate. Ultra léger et facile à manipuler, il est doté d'une aspiration puissante pour un nettoyage optimal. Compact avec son bidon de 4 litres, il se range facilement derrière le poêle pour un gain de place assuré. Il dispose d'un filtre HEPA interchangeable et lavable avec pré-filtre antistatique.

Moteur 230 V-50 Hz - 500 W - Dépression : 17 Kpa.

Dimensions : 19 x 33 cm - Poids : 1,5 kg

RIBIMEX



A couple is seen from behind, looking out a large window at a cityscape. The man is on the left, wearing a maroon sweater, and the woman is on the right, wearing a green and blue plaid shirt. The background is a blurred city view with buildings and a bridge.

**Engineering progress
Enhancing lives***

Pourquoi choisir entre le charme de l'ancien et le confort du neuf ?

#exigezplus

Bénéficiez de tout le confort d'un système de chauffage-
rafraîchissement par le sol, même en rénovation, grâce à
RAUTHERM SPEED RENOVA et sa très faible hauteur de
réservation (24 mm chape incluse).

www.rehau.fr



*Nos avancées technologiques. Votre confort au quotidien.



Chauffer au bois, est une manière très bénéfique lorsqu'elle est convenablement utilisée et gérée. Sous plusieurs formes ce type de chauffage peut être placé là où il est souhaité par le propriétaire. Entre cheminée, poêle, insert et cuisinière à bois, les différents styles de chauffage s'ajoutent à la décoration de l'espace pour l'embellir et ajouter une touche cosy. Chaque dispositif a ses propres caractéristiques, il suffit de choisir le mieux adaptés à chaque espace, par exemple il est parfois difficile d'opter pour une cheminée ou une poêle à gaz dans une salle de bain ou une cuisine. Pour la poêle à granulés bois, une sensation de chaleur très confortable est diffusée, ce système sert à chauffer une pièce principale ou tout un logement d'une petite superficie. Quant aux poêles bouilleurs, ces dispositifs peuvent chauffer toutes les pièces avec un seul appareil. Il est vrai que le poêle à bûches procure un côté chaleureux et conviviale avec les crépitements du feu, mais ce système n'est pas suffisant et doit être associé à une seconde source d'énergie.

Ce poêle est idéal pour une clientèle désirant bénéficier des principaux avantages des Stuv 30-compact à moindre coût. Il a été pensé et fabriqué pour conjuguer fonctionnalité et esthétique. STUV AMERICA

CONSEIL !

Les poêles et chaudière mixtes bûches et granulés sont les mieux conseiller dans le choix de l'un de ces appareils de chauffage puisqu'ils combinent les avantages des deux types de combustibles.

PLUS QU'UNE SOURCE DE CHALEUR, UN RÉEL CONFORT !

Spécialisé dans la conception de poêles à bois et à granulés en faïence et en fonte, Oliger se distingue par l'aspect unique de ses produits. La grande diversité des faïences ainsi que des habillages en fonte permet à tout un chacun la possibilité de trouver le poêle qui lui correspond pleinement, celui qui s'intégrera parfaitement dans son intérieur, qu'il soit ancien ou moderne.

Au-delà de leur pouvoir décoratif, et grâce à cet habillage exclusif, les poêles Oliger diffusent une chaleur douce et homogène incomparable qui se propage du sol au plafond. Imaginez ! Vous n'aurez alors plus jamais les pieds froids...

Fort de son savoir faire, Oliger vous propose des poêles authentiques et contemporains. OLIGER.



Cheminée encastrée en pierre d'estaillades et roche bleue, elle offre convivialité et chaleur aux logements. CHAZELLES





Le Poêle Français

40 rue du Stade
57820 Saint Louis

☎ 03 87 07 90 26
www.oliger.com

Modèle Flora

UN CHAUFFAGE POUR TOUS LES BESOINS

Les poêles constituent une solution de chauffe performante, propre, renouvelable et économique. Avec ou sans électricité, à bois ou à pellets, petit ou gros foyer, nous avons forcément le poêle dont vous et votre intérieur avez besoin !

Commandez votre catalogue

MÊLEZ L'ÉLÉGANCE AU FONCTIONNEL

Quand tradition et technologie s'allient, les poêles OLIGER assurent un chauffage économique et optimal tout en apportant un véritable cachet à votre intérieur. De fabrication française, familiale et artisanale, OLIGER s'appuie sur un savoir-faire datant de 1970.

Modèle Anna



De plus en plus demandées, les poêles et chauffages en bois reviennent en force pour les divers avantages qu'ils proposent. Un combustible renouvelable et totalement écologique, de haute performance par rapport aux autres systèmes, une source de chauffage d'appoint non négligeable. Côté déco, ces dispositifs offrent une ambiance agréable à la maison et apportent une touche de plus à la conception de l'intérieur et parfois de l'extérieur aussi, ceci se reflète surtout au niveau de l'architecture contemporaine. Loin d'être juste un élément pour chauffer la maison en

hiver, la cheminée et le poêle interviennent dans la conception de toute la partie où il se situe, quelque soit salon, séjour, salon d'hiver, chambre ou bien cuisine, ces systèmes se marquent par leur pouvoir esthétique. Une autre technique de chauffage, la cuisinière à bois se considère maintenant comme un vrai système pour chauffer. La cuisinière à bois avec bouilleur se relie à un système de chauffage central dans le cas où le logement nécessite l'addition d'un tel élément.



Avec sa programmation très précise, le régulateur pour plancher chauffant et rafraîchissant réversible, ajuste les températures en fonction des heures d'utilisation des pièces. WAVIN

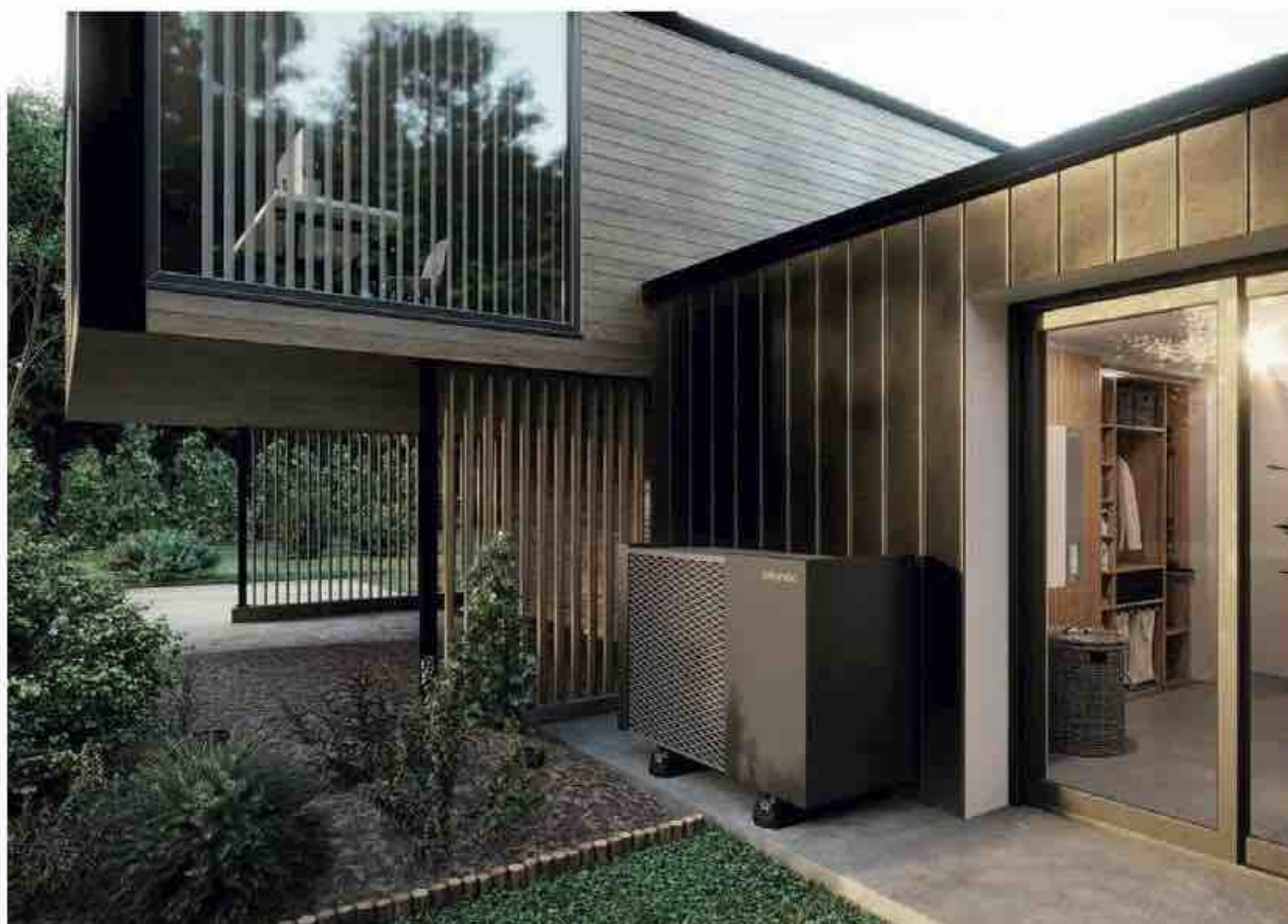
Cette cheminée stimule tous les sens. Des techniques innovantes et uniques permettent de créer des flammes ultra-réalistes, pour une communion sans pareil avec le feu qui se consume dans le foyer. KALFIRE



Pour maîtriser ses dépenses il faut toujours choisir des équipements économiques. Malheureusement, avant la solution d'un radiateur électrique n'était pas un choix à adapter. Depuis que les technologies ont évolué,

le radiateur électrique à faible consommation a vu le jour, ce système reste le mieux conseiller dans le cas d'absence d'un système de chauffage central dans le logement.

La pompe à chaleur hybride dotée d'un système de régulation intelligent, consomme l'énergie la moins carbonée et s'appuie sur la complémentarité des énergies. GRDF



CONSEIL !

Pour faire la différence entre un radiateur basse consommation et un radiateur normal, il faut considérer le prix de l'achat, la consommation de l'énergie ainsi que l'usage. Un radiateur à inertie est un radiateur basse consommation avec un coût élevé, mais qui fait gagner en termes de consommation donc automatiquement au niveau des factures d'électricité.

Le chauffage Ronda 110 Smart S-line, est une solution idéale pour chauffer une ou deux pièces. Son aspect décoratif lui offre une possibilité d'intégration dans plusieurs ambiances. QLIMA

OUVERTURE

FAITES QUE VOTRE FENÊTRE SOIT TOUJOURS UNE OUVERTURE AU MONDE

Une ouverture représente l'intermédiaire entre le monde intérieur et le monde extérieur. Ces sont des composantes importantes de l'architecture qui font renvoie vers la communication et contribuent à l'apparence des bâtiments.

Les ouvertures et les menuiseries extérieures participent à la qualité architecturale d'une construction. Elles jouent un rôle dans la conception de l'ensemble du logement surtout celle des façades, témoignent de l'identité d'une bâtisse et du processus de son fonctionnement. Des éléments qui jouent un rôle transitoire entre les deux mondes et qui reflètent à travers leurs aspect architecturale le message passé par le concepteur. Pour cela lorsqu'il faut placer les ouvertures, il est important de penser code, aspect et fonctionnalité, tout en respectant l'équilibre des façades et le caractère de la construction.

Une fenêtre assure plusieurs fonctions pour le local concerné : l'éclairage, la vue intérieur-extérieur, l'aération, auxquels s'ajoutent quelquefois la communication verbale et la sécurité des évacuations. Tout ceci est fait en respectant la séparation des lieux par leur isolation thermique et phonique selon le besoin. Aujourd'hui aux fonctions de la fenêtre s'est ajoutée une fonction obligatoire de sécurité incendie et une fonction incitative donnée par le retour financier de la fiscalité pour la maîtrise de la chaleur entrant dans le bâtiment par l'ensoleillement.

Avec leurs menuiseries discrètes et leurs charnières pivotantes invisibles qui pivotent jusqu'à 360°, les portes d'intérieur pivotantes, s'adaptent parfaitement aux projets d'aménagement intérieur en atmosphère ouverte. PORTAPIVOT





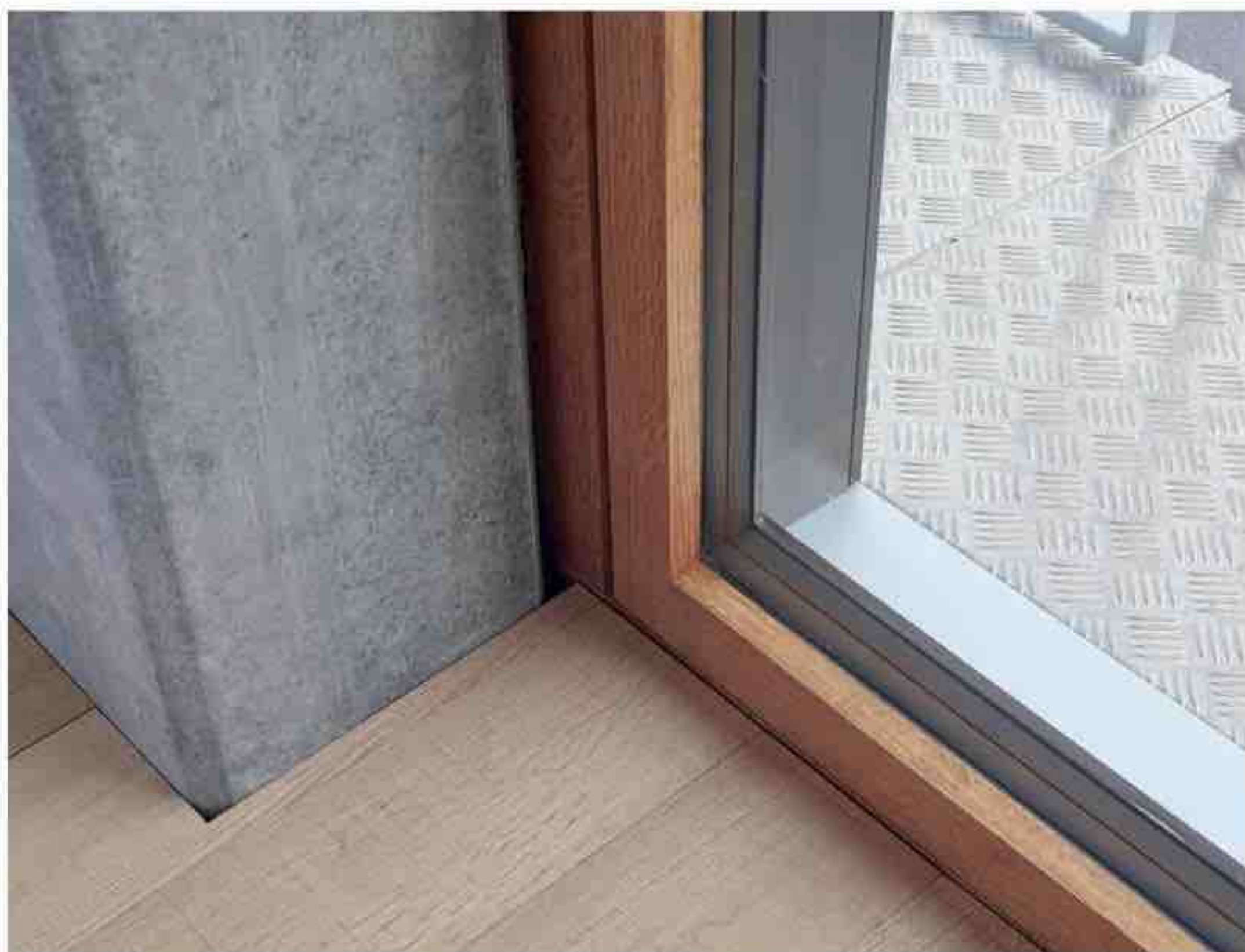
La luminosité dans un logement est très importante, c'est un élément essentiel pour une vie saine et un bien-être continu. C'est pourquoi plus la maison représente un nombre important d'ouverture vers l'extérieur plus l'intérieur procure un sentiment apaisant, les rayons solaires sont bénéfiques pour la santé physique et mentale. Rêver de grands ouvrants vers le jardin et la mer ainsi que d'une maison contemporaine avec des vues panoramique est possible, mais il faut payer le prix de ce luxe en termes de coup des matériaux ainsi que de la consommation énergétique. Plus la construction s'ouvre sur l'extérieur plus la possibilité de l'infiltration de l'air frais augmente, donc le coefficient de la consommation énergétique du logement s'élève.

CONSEIL !

Avant de procéder à la construction d'un logement ou bien à la projection de nouvelles ouvertures choisissez une méthode qui fait gagner en termes d'énergies.

Le design épuré et minimaliste des produits d'aluminium permet de s'harmoniser au reste du décor élégant, sobre et distingué, une ouverture continue avec la nature. FABELTA

Les vitrages fixes sont directement intégrés dans le seuil spécialement conçu à cet effet et des rails parfaits complètent ce produit. HUBER FENSTER





L'emplacement d'un ouvrant dépend de plusieurs facteurs, tout d'abord l'utilité de percer une ouverture, l'usage de cette fenêtre ou porte ainsi que l'orientation du soleil. La meilleure solution et choix adapté lors de la projection d'une ouverture et celle qui va changer le quotidien vers le mieux. Il faut que l'élément ait un sens pour améliorer la luminosité, la sécurité le confort visuel et surtout le confort thermique. Chaque geste de démolition ou de construction doit être pensé et bien étudié, pour cela il est préférable de faire appel à un expert de ce domaine, un architecte ou bien la société qui va se charger de la réalisation de vos travaux. Pour la conception d'une maison chaque petit détail doit être pris en considération, un futur logement va accueillir des usagers et tout un mode de vie adapté à ces personnes, il est considérable de traiter chaque geste avec une étude bien pensée. Pour les aménagements de maison et les rénovations il vaudrait mieux agir pour changer les choses positivement au lieu de changer pour le changement seulement.

Une porte pivotante en verre «aspect acier» avec charnière pivotante à axe central sur 360°, sans fixations au sol intégrées. Elle est montée sur la surface du sol fini à l'aide d'une pièce compacte. ANYWAY DOORS

La nouvelle baie coulissante HST MOTION, aux profilés affinés, apporte légèreté et design aux intérieurs. Proposant jusqu'à 6,5 m² de surface vitrée par coulissant, elle offre une grande ouverture sur l'extérieur et une luminosité maximale au sein de l'habitat. OKNOPLAST



Nos fenêtres veillent sur votre maison.

Performance
thermique
jusqu'à
0,69 W/m²K*
*selon gamme et vitrage

Performance
phonique
jusqu'à
47 dB*
*selon gamme et vitrage



La qualité, c'est

Internorm®
Fenêtres – Portes

PORTES D'ENTRÉE • FENÊTRES PVC&PVC-ALU • FENÊTRES BOIS-ALU • VOLETS

www.internorm.fr

Créer une ouverture est en quelque sorte créer un nouveau dialogue entre le monde intérieur et extérieur, mais dans la création il ne faut pas s'intéresser qu'au côté visuel. Une bonne isolation est toujours demandée dans les nouveaux logements, une ouverture qu'elle soit fenêtre ou porte doit présenter un minimum de sécurité premièrement ainsi qu'un minimum d'isolation. Afin de sécuriser les personnes à l'intérieur de la maison et protéger la maison des effractions, il est important d'équiper

ses fenêtres avec des options et des accessoires, certaines technologies arrivent à améliorer les ouvrants au niveau de leurs performances thermique, acoustique et sécuritaire. Sécuriser ses fenêtres afin de minimiser les accidents domestiques liées aux menuiseries est un acte essentiel de nos jours. Les solutions sont nombreuses et pour éviter les blessures des personnes qui utilisent l'espace, le vitrage feuilleté garanti une sécurité optimale.



Prisma, la nouvelle cloison acoustique en verre. Offerte dans un vaste choix de verre, de finis opaques et de couleurs de cadre, la solution Prisma permet de libérer le génie créatif. SKYFOLD

NOTEZ BIEN !

La vitre extérieure du feuilleté est revêtue de films plastiques PVB, résistants et élastiques, pour cela ce type de vitrage est plus épais que le vitrage standard et résistant en cas de choc.

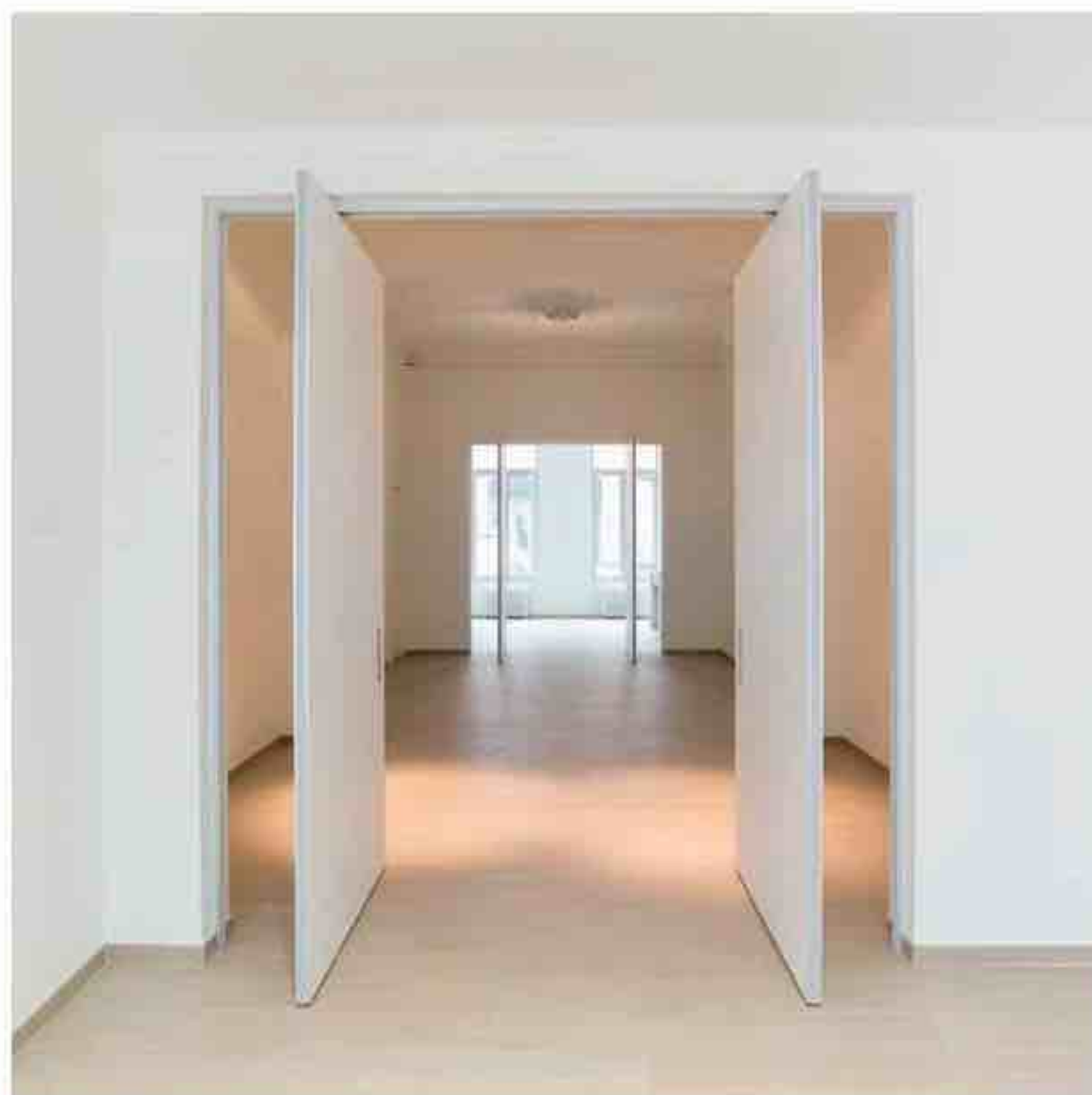
Les fenêtres et portes-fenêtres ETRUM ECO sont réalisées sur mesure pour répondre aux exigences des constructions BBC. L'étanchéité des menuiseries est renforcée avec un système 3 joints d'étanchéité qui assure un haut niveau d'isolation thermique et acoustique. WND



De nombreux types de portes, plusieurs critères et qualités, il suffit de faire le bon choix adéquat à son usage. Les portes standards peuvent être personnalisable esthétiquement et techniquement pour assurer une isolation thermique optimale. Parmi ces portes, l'alvéolaires est le modèle qui assure l'isolation phonique, les tubulaires assurent une grande résistance et isolation, les iso thermiques gardent la chaleur et empêchent

le froid de pénétrer dans la pièce. Ces types sont généralement utilisées entre les pièces qui ne représentent pas les mêmes caractéristiques thermique et acoustique. Pour les portes d'entrée, les éléments en revêtement sont les mieux conseillés, elles sont pourvues de revêtements en placage bois, cuir ou en béton ciré et ont les mêmes caractéristiques que les portes standards.

La porte pivotante double est utilisée dans les nouvelles constructions comme dans les rénovations, quelle que soit la construction du sol, sa finition apporte une allure élégante. ANYWAY DOORS



NOTEZ BIEN !

Pour une porte d'entrée, le modèle à double vantail traversantes est plus favorisé pour sa composition de deux battants qui s'ouvrent simultanément ou bien avec une partie fixe qui préféablement doit être vitrée pour plus d'éclairage naturel à l'intérieur de la maison.



Pour cette porte finition bronze, l'inclinaison de 40° crée un sentiment de profondeur. L'aluminium, résistant et élégant, permet un jeu de lumière et une apparence originale. L'huissier visible et raffinée laisse son empreinte dans la pièce. ECLISSE

NOVY EASY

Table de cuisson puissante
avec hotte aspirante intégrée



Avec Novy Easy, cuisiner devient facile. Cette table de cuisson avec hotte intégrée combine un espace de cuisson maximum avec une extraction puissante. Dans la table de cuisson en verre noir opaque, l'extracteur est à peine visible. Seule la buse d'aspiration métallique design est apparente. Réglages rapides de Novy Easy. La table de cuisson est facile d'utilisation grâce à sa commande centrale. Avec les 4 zones de cuisson et leurs nombreuses fonctions, cuisiner avec Novy Easy est extrêmement simple. Et les vapeurs de cuisson ? Elles sont rapidement éliminées grâce au flux d'air optimisé et à la fonction d'extraction automatique ! novy.fr

NOVY

Your kitchen's secret ingredient

Carnet d'adresses

AMBIANCE BAINS

www.ambiancebains.com

AQUILUS PISCINE

www.aquilus-piscines.com

BARRISOL

www.barrisol.com

BIGMAT

www.bigmat.com

BONA

www.bona.com

CAROCIM

www.carocim.com

CEDRAL

www.cedral.world

CHARWOOD

www.charwood.com

CHEMINÉES SEGUIN

www.cheminees-seguin.com

CHÊNE DE L'EST

www.chenedelest.eu

DECOPLUS PARQUET

www.decoplusparquet.com

EDILIANS

www.edilians.com

INTERNORM

www.internorm.fr

MAGILINE

www.piscines-magline.fr

MEISTER

www.meister.com

NOVY

www.novy.com

OLIGER

www.oliger.com

POLYCAVE

www.polycave.fr

PORCELANOSA

www.porcelanosa.com

REFLEX'SOL

www.reflexsol.com

REHAU

www.rehau.com

RESIDEO

www.resideo.com

RIBIMEX

www.ribimex.fr

ROTH

www.roth-france.fr

SILVERWOOD

www.groupe-isb.fr

SPAX

www.spax.com

TREPPENMEISTER

www.treppenmeister.com

TREPPENMEISTER

www.treppenmeister.com

VISSMANN

www.viessmann.fr

WATERAIR PISCINE

www.waterair.com



RESTAURER & AMÉNAGER

SIÈGE SOCIAL / DIRECTION GÉNÉRALE
ADVENTISS

Le Plain Gruchet,

Hameau St Clair, 14430 GOUSTRANVILLE

DIRECTEUR DE LA PUBLICATION

ET DE LA RÉDACTION

Sébastien Cazals de Fabel

ADJOINTE DE DIRECTION

Sarah CHOUCHE

REDACTION

Cyndie Bouvier

Sofia Kacem

CONSEILS TECHNIQUES ET RÉALISATIONS

Denis Ghebos

Nicolas Boboc

Dossiers de presse par mail uniquement

maison@adventiss.com

CHEF DE PUBLICITE

Bénard Justine

Tél: 06.98.95.22.42

Justine.adventiss@gmail.com

MAQUETTE

Odix - Adventiss

GESTION DES ABONNEMENTS

Strictement par email :

abo@adventiss.com

CRÉDITS PHOTOS marques et constructeurs

DISTRIBUTION FRANCE MLP

L'éditeur décline toute responsabilité en cas

d'absence de livraison pour des raisons

indépendantes de sa volonté ou à la suite de conflits

du travail. Les reproductions et imitations de tous nos

modèles, à des fins commerciales, sont strictement

interdites, ceux-ci étant sous la protection des

droits d'auteur. Les traductions, réimpressions,

reproductions par photocopies ou autres, reprises en

conférence,

à la télévision ou à la radio, ainsi que la mise

en mémoire sur tous supports magnétiques et

numériques, même en extraits, ne peuvent se faire

qu'avec l'autorisation de l'éditeur. L'éditeur décline

toute responsabilité en cas de fausse manipulation

des fournitures indiquées, d'application erronée des

conseils de réalisation et explications d'ouvrages,

ainsi que pour toute utilisation détournée.

Bimestriel

DÉPÔT LÉGAL À PARUTION

MOIS DE PARUTION : Janvier - Février 2023

CPPAP : 0924 K 91695

ISSN 2264 - 1122

IMPRESSION : SPEKTAR

7 rue Heidelberg, complexe résidentiel

Druzhba,

Sofia 1582

RESTAURER & AMENAGER

46€

au lieu de **57,6€**
soit 20% de remise

Je m'abonne à **RESTAURER
& AMENAGER**

46€

au lieu de **57,6€**

soit 20% de remise



BULLETIN D'ABONNEMENT

ABONNEZ-VOUS!

RAM 57

☐ **OUI**, je m'abonne à RESTAURER & AMENAGER soit
46€ au lieu de **57,6€**

Règlement par chèque à l'ordre de "ADVENTISS/ CAZAL".
A renvoyer accompagné de votre règlement sous
enveloppe affranchie à
**ADVENTISS - Service Abonnement - 99 grande rue
14430 DOZULE**

DATE ET SIGNATURE OBLIGATOIRES :

Nom :

Prénom :

Adresse :

.....

Code Postal :

Ville :

Tél :

Email :

Offre valable jusqu'au 31/12/2023, réservée à la France Métropolitaine. Pour les DOM TOM et l'étranger, nous consulter. En application de l'article 27 de la loi du 06/01/1978, toutes les informations qui vous sont demandées sont indispensables au traitement de votre abonnement et sont communiquées aux destinataires le traitant. Vous bénéficiez d'un droit d'accès et modifications des données qui vous concernent. Sauf refus de votre part au service abonnement, ces informations pourront être utilisées par des tiers.

p o ê l e s c h e m i n é e s i n s e r t s



Hwam - Poêle à bois MINI 4



Wiking - Poêle à bois MIRO 1

FAIRE DE LA MAISON UN ESPACE PLUS SÛR



Le tabagisme et la cuisson sont les causes les plus courantes des incendies domestiques, et ils peuvent être une menace sérieuse pour les propriétaires.

La gamme de détecteurs de chaleur et de fumée Honeywell Home peut vous aider à assurer leur sécurité. Avec une batterie d'une durée de vie de 10 ans et une garantie de 10 ans, vous pouvez offrir à vos clients une tranquillité d'esprit pour les années à venir.

Protégez vos clients de ce qu'ils ne peuvent pas voir.

Plus d'informations sur resideo.com