

RESTAURER & AMENAGER

TOITURE

MODÈLES, MATÉRIAUX ET ACCESSOIRES PRATIQUES



JARDIN

TENDANCES DU NÉCESSAIRE POUR UN JARDIN AU TOP !



TERRASSE

AMÉNAGER UNE BELLE TERRASSE À LA PORTÉE DE TOUS !



SPECIAL REVÊTEMENTS DE SOL INTERIEUR

LES DÉCLINAISONS DES SOLS TENDANCES !



NOUVEAUTÉS

- AMÉNAGEMENT D'ESPACES
- PISCINE
- PARQUET
- RANGEMENT
- OUTDOOR
- SÉCURITÉ & DOMOTIQUE
- OUVERTURE
- REVÊTEMENTS MURAUX

Mars - Avril 2023

L 16613 - 58 - F: 5,40 € - RD





flamme
VERTE

Poêles à bois d'exception depuis 1972
tél. 01 86 86 01 66 www.charnwood.fr

charnwood 

RESTAURER & AMENAGER

N°58 Mars - Avril 2023



44

JARDIN

Tendances du nécessaire
pour un jardin au top !

ACTUS

- 4** AMÉNAGEMENT D'ESPACES
- 6** PISCINE
- 8** PARQUET
- 10** RANGEMENT
- 12** OUTDOOR
- 14** SÉCURITÉ & DOMOTIQUE
- 16** OUVERTURE
- 18** REVÊTEMENTS MURAUX
- 20** AGENDA
- 22** LIVRES

- 24** REVÊTEMENTS DE SOL INTÉRIEUR
- 34** TOITURE
- 44** JARDIN
- 54** TERRASSE
- 62** VÉRANDA
- 72** SALLE DE BAIN

- 81** CARNET D'ADRESSES
- 82** ABONNEMENTS

Nous recrutons des chefs de publicité !

Nous recherchons **des chefs de publicité** (commerciaux) pour vendre de la publicité dans nos magazines. Vous avez la fibre commerciale, aisance au téléphone et une passion pour la décoration, la maison, le jardin, Bio, la normandie..., envoyez nous votre CV et votre lettre de motivation par email à job@adventiss.com
Nous recrutons indépendants ou en CDI, à plein temps, 3/4 ou à mi-temps.

AMÉNAGEMENT D'ESPACES

FAIRE COHABITER DEUX ESPACES DE VIE DANS LA MAISON

Le profil Cristal est le plus adapté pour s'associer aux verrières. Tout en sobriété, il souligne la séparation de pièces sans fioritures. Avec un vitrage clair, cette séparation ne diminue pas la luminosité et donne de la profondeur des espaces. Les séparations de pièces Couldoor peuvent délimiter tous les espaces de la maison : un salon et une salle à manger, une cuisine et une pièce à vivre, un bureau d'un palier, un dressing dans une chambre, une salle de bain dans une suite parentale...COULIDOOOR



UN DRESSING GRAPHIQUE PERSONNALISABLE

Ce dressing Graphite de 2 espaces est composé de deux tringles, de 5 étagères de rangement, idéales pour les vêtements pliés, comme les t-shirts et les pulls, et d'un tiroir double pour recevoir des objets volumineux comme les sous vêtements. La



profondeur de 465 mm est parfaite pour s'intégrer dans une niche de 600 mm avec façade de placard. Le point fort de ce dressing est la personnalisation des dimensions. Des pieds de réglages permettent le bon ajustement

de votre dressing. Konsilio est parfaitement adapté à une installation avec ou sans portes de placard. KAZED

LES PORTES DE PLACARD COULISSANTES MOTORISÉES !

L'option motorisation des vantaux est compatible avec tous les modèles de portes de placard coulissantes aluminium Sogal®. Disponible en 2, 3 ou 4 vantaux, la motorisation des vantaux accompagne les utilisateurs dans le quotidien pour une utilisation confortable et ergonomique de vos portes de placard. 100% sur-mesure, les portes de placard motorisées offrent un important choix de personnalisation ce qui permettra d'adapter la façade motorisée à l'espace disponible mais également à la décoration intérieure. SOGAL



LA CLIMATISATION BIEN-ÊTRE POUR UN AIR SAIN ET UN CONFORT OPTIMAL DANS VOTRE SALON

Invisible, silencieuse et homogène - peut être lumineuse, acoustique et imprimée 100% recyclable. Des solutions innovantes de plafonds climatisant qui permettent de réaliser jusqu'à 15% d'économie d'énergie en chaud et en froid. BARRISOL



Barrisol Clim® featuring Carrier® products - Arch. : FILIPTACKDESIGNOFFICE & DEVOLDER ARCHITECTEN

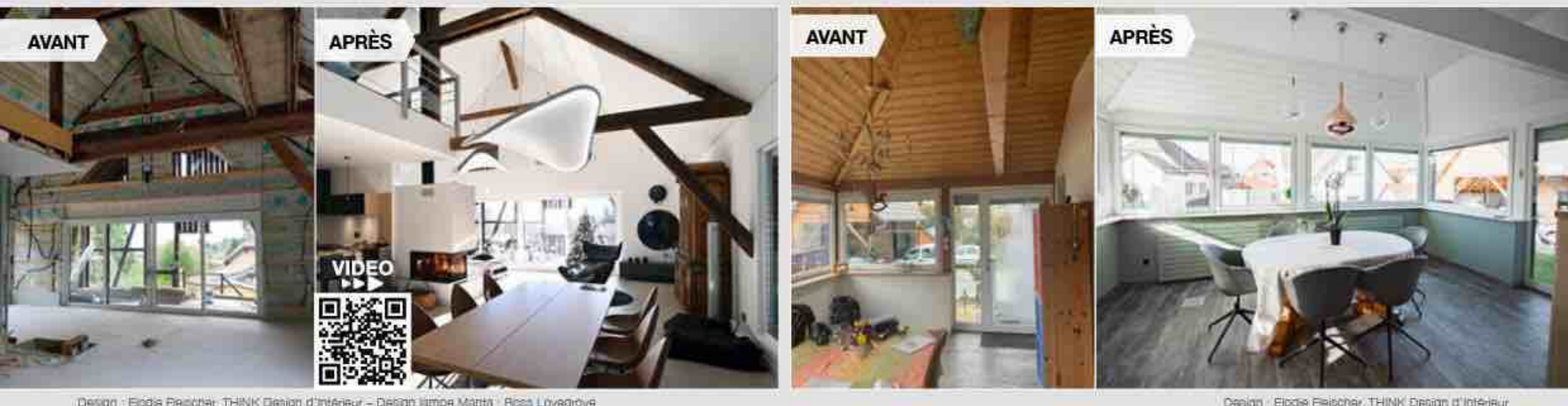


WORLD N°1 MONDIAL

Acoustique ■ Lumière ■ Impression ■ Sécurité ■ Santé

Solutions pour murs & plafonds pour un nouvel intérieur en un temps record

Vivre, travailler, étudier, faire du sport, s'amuser... Aménagez, rénovez, créez votre intérieur. Barrisol étudie les solutions les plus adaptées à vos projets, des plus simples aux plus audacieux.



Design : Elodie Reischer, THINK Design d'intérieur - Design lampe Manta : Ross Lövegröve

Design : Elodie Reischer, THINK Design d'intérieur

Barrisol, l'atout rénovation rapide et propre !



Arch. : D/M Verduyssen Interieurarchitecten

La cuisine, un nouveau lieu de partage

Améliorer la climatisation, l'acoustique et la lumière dans votre cuisine pour plus de plaisir en partageant vos repas avec votre famille et vos amis.



Arch. : Synapse architect

La chambre cocooning et moderne

Les toiles Barrisol Les Reflets Laqués® apportent une touche résolument moderne à votre chambre grâce à leur brillance. La toile laquée permet d'agrandir votre pièce et augmente sa luminosité.



Arch. : Flatlackdesignoffice & Devolder Architecten

La Climatisation Bien-être pour un air sain et un confort optimal dans votre salon

Barrisol Clim® featuring Carrier® products invisible, silencieuse et homogène - peut être lumineuse, acoustique et imprimée 100% recyclable. Barrisol® et Carrier®, solutions innovantes de plafonds climatisants.



Arch. : Lineos - Chris Vantomout

La salle de bain devient un lieu de luminothérapie pour votre bien-être

Le plafond Barrisol® permet de changer la couleur de la lumière, de plus froid au plus chaud.



Arch. : Casanova Arquitectura

Aménager un home cinéma et/ou une salle de loisirs dans votre cave

Avec Barrisol Acoustics® profitez d'une meilleure acoustique sans oublier l'esthétique : les éléments techniques sont cachés derrière les murs ou plafonds.



Design : Dirk Verduyssen

Aménager un bureau

Grâce aux produits acoustiques et lumineux de Barrisol® augmentez votre productivité dans un environnement esthétiquement et acoustiquement agréable.



www.barrisol-home.com



PISCINE

LA PISCINE DESIGN !

De forme moderne, la Larimar embellira l'espace extérieur. La position excentrée de sa plage immergée, véritable espace de détente et de repos, permet de laisser une surface de nage et de jeu optimale dans votre piscine. Les escaliers sur chaque longueur offrent un accès direct à la piscine quel que soit son positionnement dans le jardin. La Larimar est définitivement le modèle à adopter si l'on souhaite allier détente, baignade, jeu et convivialité pour les plus grands comme les plus petits. Cette piscine est dotée d'une généreuse plage immergée pour de délicieux moments de farniente. **ALLIANCE PISCINES**



UNE PISCINE QUI FAIT ENVIE !

Cette forme rectangulaire permettra de faire quelques longueurs dans le bassin mais aussi de se prélasser dans l'eau pour des instants de pur bonheur en famille ou entre amis. Grâce à Desjoyaux, il est possible de profiter d'une piscine enterrée rectangulaire en personnalisant avec tous les éléments qui font rêver : escaliers, liner, margelles et la filtration Desjoyaux sans canalisation. Cette piscine rectangulaire est de dimensions 9x3,5m avec liner sable, escalier toute largeur, margelles en pierres naturelles Travertin, PFI 181 et JD All Season Cover. **DESJOYAUX**



UNE PISCINE NOMMÉE PRESTIGE

Il est temps de profiter de tous les avantages de la structure modulaire de piscine brevetée par Piscines Magiline et de garder ainsi la pleine liberté de choisir la longueur et la largeur de la piscine rectangulaire. Petite ou grande, en fonction des envies, il est possible d'imaginer et de dessiner la piscine rectangulaire qui s'inscrira le mieux dans le jardin. Avec la filtration de piscine nfx, système breveté à cartouche intégré à un module : c'est la garantie d'une finesse de filtration incomparable qui allie performance et économie, pour une eau filtrée 5 fois plus rapidement dans la piscine rectangulaire. **MAGILINE**



SPÉCIALISÉS DANS LA CONSTRUCTION ET LA RÉNOVATION DE PISCINES DEPUIS 1981.

Arrondie, carrée, rectangulaire, grande ou petite, tout est possible. L'ensemble des piscines Aquilus sont faites en panneaux d'acier galvanisé revêtus de PVC. Cette technologie brevetée est appelée Steeltech® Protec. Elle offre une longévité et une robustesse inégalées à la structure.

Ce procédé de fabrication permet à toutes nos piscines d'être personnalisable : forme, couleur du revêtement, accès au bain, dimensions, profondeur... **AQUILUS PISCINES**





UNE PISCINE FAMILIALE EN BRETAGNE



(...) Le bassin a été intégré dans le prolongement de la terrasse, en faisant un cadre idyllique pour des barbecues estivaux. De plus, pour les enfants, la piscine est à proximité de leur espace de jeux extérieurs : balançoire, trampoline... Ce qui leur permet de se rafraîchir après l'effort !

La piscine de 8 x 4 m avec un profil de fond mixte de 1m20 à 1m70, permet aux adultes de pouvoir nager. Et aux enfants de s'amuser dans la partie la moins profonde du bassin. Pour l'accès au bain, l'escalier d'angle Angleo permet une entrée progressive, idéal pour s'habituer à la température de l'eau, sans difficulté. (...)

Inspirez-vous sur www.aquilus-piscines.com



PARQUET

POUR UNE INTIMITÉ RETROUVÉE À LA MAISON

Cette coloration huilée légèrement blanchie, discrète et subtile, capte la lumière, sans brillance, et donne de l'ampleur au volume tout en procurant une indéniable sensation de confort. Pour un art de vivre chaleureux et authentique, rien de tel que les



charmes naturels du chêne combinés à la nouvelle finition Amande. C'est un bel exemple d'innovation. Facile d'entretien, il suffit d'un simple passage au savon sur les zones sollicitées pour que le parquet retrouve tout son éclat. Afin de garantir l'aspect esthétique du parquet dans le temps, il est très

important d'adapter l'entretien à son utilisation et de respecter les précautions d'entretien. Une atmosphère chalet de montagne sublimée par l'aspect chaleureux du coloris Amande. PANAGET

L'AUTHENTICITÉ CHARGÉE D'HISTOIRE AU CACHET INÉGALÉ

Historiquement le bois d'Orme, prisé pour sa dureté, sa résistance et son style unique, était principalement utilisé pour la réalisation de portes et de mobiliers. Aujourd'hui, une seconde vie s'offre à lui comme parquet. Proposé en dalles de Versailles, ce parquet contrecollé semi massif en Orme brut, datant de plusieurs siècles, séduit par son charme chargé d'histoire au cachet sans pareil. Ce bois de récupération soigneusement retravaillé révèle le meilleur de son histoire et une authenticité incomparable. Une couche de bois noble de 6 mm d'Orme Recyclé. Pas de finition nécessaire pour ce sol qui peut être huilé pour une teinte plus réchauffée. Ce parquet est compatible chauffage au sol. DECOPLUS PARQUET



LA POSE ET LA RÉNOVATION DES PARQUETS PAR LES ARTISANS CERTIFIÉS



La société a développé un réseau d'artisans certifiés et experts à la fois dans le domaine du parquet et dans l'utilisation des produits professionnels de la société. Ce programme a d'ailleurs été nommé au Prix de la Maison 2023 dans la catégorie Services. Il fête également cette année ses dix ans, gage de fiabilité et d'excellence. Bona, c'est aussi et surtout une expérience centenaire en matière de traitements des parquets, offrant des produits respectueux de l'environnement. BONA



PRENEZ SOIN DE VOTRE PARQUET !

Nouveau ! Spray Mop premium Bona

Utiliser une quantité trop importante d'eau pour nettoyer votre parquet peut l'abimer dès la 1ère fois. Le Spray Mop premium Bona diffuse une fine brume de solution de nettoyage qui sèche rapidement, sans laisser de résidu, à la fois efficace et sûre. Le balai Spray Mop premium Bona comprend le nettoyant pour sols Bona certifié GREENGUARD dans une cartouche rechargeable, et le pad de nettoyage en microfibre Bona, lavable jusqu'à 500 fois.

Prenez soin de vos sols – Vous prolongez leur durée de vie !

Plus d'infos sur www.bona.com



Bona®

RANGEMENT

RANGEMENT TENDANCE



Cette armoire mêle habilement le chêne clair chaleureux et le noir chic. Une combinaison de bois et de métal, contemporaine et des plus tendances. Une armoire en bois design qui s'intègre à merveille dans une chambre

ou un dressing et qui se complète avec les autres éléments de la gamme Henry. Ce meuble offre une belle capacité de rangement avec sa penderie et ses tablettes qui permettent de disposer confortablement les vêtements et accessoires. Une armoire dressing aussi élégante qu'utile qui associe praticité et raffinement. L'intérieur est composé de 4 tablettes de rangement et barre de suspension 15mm en melamine de chêne, cadre latéral en acier enduit noir. ALINEA

UN PROGRAMME ULTRA-PERSONNALISABLE DE RANGEMENT

La collection Optima propose des solutions aussi pratiques qu'esthétiques, pour exploiter au mieux chaque espace disponible. Il s'agit d'un aménagement de placard : penderie relevable, portes-cravates, porte-pantalons coulissant, blocs tiroirs... Pour ranger avec soin vos vêtements, chaussures, jeux mais aussi les papiers de la maison. Aussi, des portes de placard coulissantes : façade unie, avec trois parties distinctes ou avec une bande centrale. S'y ajoute un dressing sans porte : en linéaire, face à face, en angle ou en U avec deux angles. Et pour finir une armoire portes battantes coulissantes : solides, stables et démontables à l'infini avec le système d'assemblage. MOBILIER DE FRANCE



UN DRESSING PARFAITEMENT ADAPTÉ À L'ESPACE

Cet agencement sur mesure est aussi beau ouvert que fermé ! Harmonieux et spacieux, il a été conçu pour ranger l'ensemble de ses affaires. Derrière ses 4 portes coulissantes se trouvent un certain nombre de rangements sur mesure : penderies, tiroirs, étagères... Ainsi, chemises, vestes et accessoires en tout genre trouveront leur place ! Fermé, les bandes centrales en décor bleu-gris créent une ligne graphique qui met en valeur et s'harmonise parfaitement avec l'ensemble de la suite parentale. En partie haute, on a conçu des niches fermées par des portes battantes qui épousent chacune des poutres apparentes et permettront de ranger oreillers, couettes ou autres objets non-nécessaires au quotidien. En partie basse, on a pensé à ajouter des rangements spécifiquement conçus pour accueillir les chaussures et sacs à main. ARCHEA



EN IMPRIMÉ JUNGLE



Et si l'on imaginait un buffet parfait qui devient l'élément central pour aménager l'intérieur d'une pièce. Ce buffet de taille moyenne est non seulement un meuble élégant et esthétique, mais il offre également une combinaison judicieuse d'options de rangement - un

long tiroir et des étagères intérieures, pour une fonctionnalité et un style exceptionnels. Fait dans des couleurs très sobres et élégantes: le vert et le doré, ce meuble de rangement confère une touche design et moderne à la décoration d'intérieur d'une maison. MAISON DU MONDE



Verrières coulissantes sur muret



Verrières fixes

Beau et fonctionnel,
découvrez



L'essentiel



Façades



Dressings



Aménagements

VARIATIONS NUANCÉES

La collection Espace se distingue par sa sobriété et la légèreté de son grain. Hormis un Opus 50 en bande et une dalle de 50 cm de côté, elle inclut une grande variété d'éléments : margelles droites ou courbes (plates ou galbées), et angles divers (droits plats ou galbés, externes...). La margelle plate Espace mesure 50 x 33 cm sur 3,4 cm d'épaisseur, et se décline en coloris Aquitaine, Ardèche, Gris minéral nuancé et Luberon, tandis que la margelle galbée diffère par son épaisseur, de 2,7 cm à 5,7 cm et son unique teinte Luberon, un élégant beige pâle. Ce grand bassin rectiligne, entouré de dalles Espace, teinte Gris minéral nuancé, s'inscrit dans un vaste panorama. Les margelles droites mettent en valeur la perspective entre maison d'architecte et piscine. **CARRÉ D'ARC**



LE CHARME DU VIEILLI MARTELÉ

Le succès ne saurait tarder pour les nouveaux pavés carrossables TOLÈDE et MAUBEC qui viennent enrichir les collections déjà très variées de pavés multiformats, finition vieillis martelés. Les pavés martelés sans pour vieillir le matériau. Utilisés pour tracer des voies circulables, ils s'intègrent avec une égale élégance dans un paysage urbain ou un parc arboré. TOLÈDE, avec ses 17 formats, se prête à un calepinage graphique et original. Réunissant 3 pavés grands formats, MAUBEC convient pour un pavage aux lignes sobres, dans un extérieur contemporain ou classique. Sa mise en œuvre est rapide grâce aux grands formats. Ces pavés affichent une Classe de résistance T5 : circulation de véhicules d'une charge totale inférieure ou égale à 3,5 tonnes, dans la limite de 25 véhicules par jour et par sens. **FABEMI**



DESIGN ET RÉSISTANTE

Alliant élégance et modernité, grâce à son habillage PVC d'une jolie couleur gris anthracite, la nouvelle piscine rectangulaire Graphite Intex est prête à monter. Elle permet de profiter des joies de la baignade rapidement. Après seulement deux petites heures de montage, elle offre aux nageurs une grande liberté de mouvements avec sa surface de nage optimisée, pour des moments de plaisir partagés. Le modèle Graphite est également disponible dans une version ronde. Avec cette piscine, tout a été pensé pour la sécurité des baigneurs, depuis son remarquable habillage PVC imputrescible et traité anti-UV, à ses équipements haut de gamme, en passant par son liner triple épaisseur. Elle est livrée avec une échelle aux marches amovibles anti-dérapantes. **INTEX**



POUR DOMPTER L'OMBRE ET LA LUMIÈRE

Compromis idéal entre le store et la véranda, la pergola optimise élégamment les surfaces de vie en extérieur. Dans sa version bioclimatique, elle assure une juste maîtrise des apports solaires, une température régulée de l'habitat et fait réaliser des économies d'énergie. Dotée de lames orientables motorisées, la pergola bioclimatique est idéale pour réguler la chaleur en été et offrir une pleine clarté en hiver. À l'allure contemporaine et de belle facture, la nouvelle tonnelle bioclimatique autoportée Zéphir Océo a le grand avantage de fonctionner de manière autonome. Ainsi, il est possible d'installer cette tonnelle à lames orientables sans avoir à tirer une ligne électrique. Le moteur, alimenté par un capteur solaire raccordé à une batterie, permet de modifier à souhait le degré d'ouverture des lames de la tonnelle. **PROLOISIRS**



MOBILIER HORS DU TEMPS

ego

www.egoparis.com

SÉCURITÉ & DOMOTIQUE

LYNX, UNE NOUVELLE GAMME D'ALARME 100% CONNECTÉE

Avec cette nouvelle offre, la marque experte de l'alarme radio depuis bientôt 45 ans, propose des systèmes d'alarme développés et fabriqués en France, adaptés aux habitations de petites et moyennes surfaces. Pour une plus grande sérénité des occupants, la gamme inclut aussi bien des dispositifs de détection intérieurs qu'extérieurs. Grâce à une gamme compacte, les systèmes d'alarmes Daitem Lynx constituent une alternative compétitive tout en embarquant les atouts propres à la haute fiabilité d'un système Daitem : Technologie TwinBand®, protocole de communication hautement sécurisé, centrale indépendante du secteur avec une autonomie de 4 ans, synthèse vocale... Sans fil, son installation ne nécessite pas de gros travaux. DAITEM



UNE PORTE DE GARAGE AUTOMATIQUE ET ESTHÉTIQUE

Cette porte de garage automatique allie fonctionnalité, performance, et robustesse afin d'assurer sécurité et satisfaction pendant des années. Il est possible de choisir parmi une grande variété de designs et de teintes pour trouver la porte de garage qui s'adapte le mieux à son habitation. Fort de son savoir-faire, le fabricant fait intervenir une équipe de spécialistes pour installer de manière rapide et efficace la porte de garage. Lors du choix d'une nouvelle porte de garage, il est important de prendre en compte deux éléments essentiels : l'esthétisme et la praticité. NOVOFERM



COMBINEZ DISSUASION, DÉTECTION & VEILLE À DISTANCE

La caméra connectée proposée par Verisure s'installe à l'intérieur comme à l'extérieur des lieux à sécuriser. Grâce à son application mobile dédiée, elle permet de veiller à distance, à tout moment. Dotée de capteurs, elle alerte en cas de mouvements spécifiques identifiés. Le centre de télésurveillance Verisure aura uniquement accès aux images de votre caméra Arlo Essential en cas de déclenchement du système d'alarme. En cas de déclenchement d'un élément de détection du système d'alarme Verisure ou d'une alerte SOS, nos experts de télésurveillance pourront accéder aux images de la caméra Essential en direct, à raison de 3 fois 20 secondes. VERISURE



SÉCURISEZ VOTRE INTÉRIEUR AVEC LES DÉTECTEURS !



De nombreux dangers domestiques sont difficiles à détecter avant qu'il ne soit trop tard. Les incendies domestiques et les intoxications au monoxyde de carbone en font partie. L'installation d'un détecteur approprié, au bon endroit, peut sauver la vie de vos clients. La gamme de détecteurs de chaleur, de fumée et de CO est conçue pour tous les types d'habitation, y compris les logements de loisirs, les maisons d'hôtes et les caravanes. RESIDEO

FAIRE DE LA MAISON UN ESPACE PLUS SÛR



Le tabagisme et la cuisson sont les causes les plus courantes des incendies domestiques, et ils peuvent être une menace sérieuse pour les propriétaires.

La gamme de détecteurs de chaleur et de fumée Honeywell Home peut vous aider à assurer leur sécurité. Avec une batterie d'une durée de vie de 10 ans et une garantie de 10 ans, vous pouvez offrir à vos clients une tranquillité d'esprit pour les années à venir.

Protégez vos clients de ce qu'ils ne peuvent pas voir.

Plus d'informations sur resideo.com

OUVERTURE

PORTE GRAND VITRAGE, DES PORTES D'ENTRÉE SUR L'AVENIR

Fabricant de menuiseries sur mesure depuis plus de 75 ans, le Groupe Millet a lancé une gamme de portes d'entrée habillées



de grands vitrages décoratifs accessibles à tous. La nouvelle gamme de portes grand vitrage du groupe allie esthétique et performances. Elle se décline en Aluminium, PVC ou

Bois, les vitrages personnalisés laissent entrer pleinement la lumière tout en préservant l'intimité. Les portes grand vitrage s'organisent autour de 16 références, elles s'adapteront à vos envies et compositions personnalisées (fixe, semi-fixe, imposte,...). MILLET

PRATIQUE ET RÉSISTANT

Modèle le plus répandu, le portail battant est composé de deux vantaux s'ouvrant vers l'intérieur ou l'extérieur de la propriété.



Attention, le portail ne doit pas empiéter sur la voie publique. Il faudra donc prévoir un espace assez grand pour permettre l'ouverture et la fermeture du portail aluminium battant. Pratique, ce type d'ouverture peut aller de 90 à 180° selon les modèles. SOLABAIE

PLACE À LA TRANSPARENCE !

Les fenêtres à ouvrants cachés Schüco offrent une transparence maximale. Les organes de manœuvre de votre menuiserie (paumelles et systèmes de verrouillage) s'effacent totalement. Les solutions Schüco intègrent des options intelligentes associées à une ventilation ou à des capteurs de fermeture connectés. Les masses aluminium sont extrêmement fines et la ventilation est intégrée et cachée. Une fenêtre dotée d'une excellente performance thermique combinée à une transparence maximale, s'y ajoutent la liberté architecturale grâce aux différents types d'ouverture. SCHÜCO



LA FENÊTRE UNIVERSELLE

En neuf comme en rénovation, la fenêtre et porte fenêtre aluminium de la ligne SOLEAL ÉVOLUTION associent des performances techniques exceptionnelles (isolation thermique, isolation acoustique, étanchéité) à une grande liberté de formes et de styles. La fenêtre aluminium SOLEAL ÉVOLUTION offre des performances d'isolation thermique et acoustique exceptionnelles. Que ce soit en version fenêtre, porte-fenêtre, ou bien encore châssis fixe, SOLEAL ÉVOLUTION s'adaptera à toutes les envies. TECHNAL





Ici, on parle surtout projet. **Le vôtre.**



Projet
multi-gammes



Sécurité
renforcée



Large plage
dimensionnelle



Performances
thermiques élevées



Ouverture
simplifiée

Fenêtres, portes-fenêtres et baies vitrées
en **4 matériaux** pour le **neuf** et la **rénovation**



BOIS



MIXTE



ALU



PVC

Pasquet menuiseries c'est aussi des portes d'entrée, des portes intérieures,
des volets roulants et des volets battants fabriqués en France depuis 1925.

Siège social - 29 Bd des Saulniers 35370 Argentré-du-Plessis - 02 99 96 60 47 - contact@pasquet.fr

pasquet.fr



REVÊTEMENTS MURAUX

UNE COLLECTION TOUT EN FINESSE ET ÉLÉGANCE



Variations autour de la fleur reine de l'été : le dahlia. Dahlia pompon, dentelle ou collerette, cette fleur lumineuse couvre le papier de son exubérante floraison. Les teintes

sourdes d'une fin d'été se déclinent sur fond mat ou brillant. Une encre sablée métallisée ou mate viendra souligner par contraste les contours des formes parfaites de la fleur. Casamance s'affranchit des tendances récurrentes ou mimétiques, estampe ses créations d'une beauté qui traverse les modes et les âges, et prend le pari de réinventer les classiques de demain. Ses tissus, papiers peints, revêtements muraux et accessoires dynamisent les intérieurs contemporains et réchauffent les atmosphères plus authentiques. CASAMANCE

UNE MATIÈRE NATURELLE POUR UN PRODUIT RESPONSABLE

Ces panneaux en liège sont issus de la récupération des chutes issues de l'industrie des bouchons de vins. Grâce à un travail de récupération et de transformation, nous leur donnons une seconde vie. Le liège bénéficie de propriétés acoustiques et thermiques naturelles excellentes. Un modèle clair, aux lignes épurées qui sublimera toutes vos pièces. Le liège a des propriétés naturelles étonnantes. C'est un très bon isolant phonique et thermique. Sa faible densité lui permet d'être léger et facilement utilisable. WALL IN



POUR DONNER DU RELIEF AUX MURS DE SON INTÉRIEUR



Le parement bois massif Rubato en forme de rondin est fabriqué avec du bois de bouleau, de chêne, d'aulne ou de frêne. Les panneaux de la gamme WoodWall Panels sont fabriqués en Europe, avec du bois FSC. Ils apporteront du charme et de l'authenticité à votre mur. Les

panneaux bois sont uniques et fabriqués à la main à partir de différentes espèces d'arbres, de différentes longueurs, largeurs et épaisseurs qui sont assemblés entre eux pour former un panneau bois unique et design. Les planches de bois utilisées sont issues de forêts gérées durablement. C'est un produit réalisé avec du bois de grande qualité qui donnera à votre intérieur un aspect chaleureux et cossu. WALL DECOR

LA BEAUTÉ AU NATUREL

La nouvelle collection « Beauty Full Image » va (encore) nous en mettre plein les yeux. Du jardin japonais à la vue sur les sommets enneigés, de la forêt tropicale à la cascade paradisiaque, chaque motif XXL fourmille d'idées picturales et créatives. On aime le coup de crayon précis, le trait réaliste digne d'une toile de maître, la douceur de l'aquarelle, la couleur vive de motifs plus naïfs ou la sagesse du noir et blanc. CASADECO



RÉSINENCE®

La rénovation haute qualité et longue durée

MUR, SOL ET
PLAN DE TRAVAIL

RÉSINES et ENDUITS DE DÉCORATION
pour une RÉNOVATION FACILE



BÉTON MINÉRAL,
Enduit de rénovation à effet
minéral contemporain pour plan
de travail, mur et sol.



RÉNOVATION SOL TRANSPARENTE,
Résine pour la rénovation et la décoration
des sols et escaliers en intérieur :
parquet, carrelage, béton, ciment, ...

SOL



Retrouvez toutes nos gammes de rénovation et rénovation dans votre magasin de bricolage et sur www.resinence.com

MG est une marque déposée par Métropole Télévision © 2018 Résinence



URBEST, LE SALON DES DÉCIDEURS DE L'ESPACE PUBLIC DU GRAND EST



Centre Foires et Conventions de l'Eurométropole de Metz

entre décideurs et fournisseurs. Du 04/04/2023 au 05/04/2023 au Centre Foires et Conventions de l'Eurométropole de Metz.

Dans une grande diversité de secteurs et depuis plus de 20 ans, le Salon professionnel URBEST s'adresse aux entreprises et aux collectivités engagées dans l'aménagement, l'équipement et la gestion de l'Espace Public. Ouvert sur le Grand Est de la France et entièrement dédié à l'Espace Public, le Salon URBEST sait répondre aux spécificités et aux exigences de tous les contextes, qu'il s'agisse d'environnement urbain ou d'espace rural. URBEST est un véritable carrefour pour l'information des responsables et le développement des échanges commerciaux

SALON DÉCO LA ROCHELLE

Ce rendez-vous annuel des passionnés de déco se déroule à l'Espace Encan et permet aux esthètes de la décoration comme aux novices de découvrir le talent des professionnels venus de toute la France (et parfois d'ailleurs) ! Pendant 4 jours d'ouverture, vous aurez l'opportunité de mettre en lumière votre savoir-faire auprès d'une clientèle ciblée intéressée et porteuse de projets. Le savoir-faire des 140 spécialistes réunis se dévoile dans un espace plongé dans l'obscurité où les formes se révèlent grâce à la lumière... Que votre projet soit de repenser votre maison, d'y apporter une touche d'extravagance ou que la curiosité soit votre leitmotiv, venez vous faire surprendre ! Du 20 au 23 octobre 2023 à l'Espace Encan.



FRANCHISE EXPO PARIS



Franchise Expo Paris, salon de la Fédération Française de la Franchise organisé par Infopro Digital, est le plus grand RDV de la Franchise dans le monde. Chaque année, il rassemble plus de 30 000 candidats à la Franchise (salariés, commerçants, investisseurs, créateurs d'entreprise...) venant à la rencontre de 400 enseignes françaises et internationales et des partenaires (banques, avocats, experts-comptables, consultants...) qui accompagnent les créateurs d'entreprises et les réseaux. Plateforme de rencontres, d'informations et d'échanges de référence du marché de la Franchise, tous les ans pendant 4 jours, l'écosystème de la Franchise français et mondial se retrouve sur Franchise Expo Paris. Du 19 au 22 mars 2023 au Paris Expo Porte de Versailles.

LES SALONS PISCINE JARDIN & UNIVERS MAISON



Du 3 au 6 mars 2023 au Parc Chanot à Marseille. Cette nouvelle édition prend de l'ampleur avec 190 exposants attendus sur 10 000 m² autour d'une double offre « outdoor et indoor ». CÔTÉ PISCINE JARDIN Véritable salon de référence, idéalement positionné dans le calendrier pour profiter pleinement de son projet dès l'été, les dernières nouveautés du secteur seront présentées : création et rénovation de la piscine, équipement et mobilier extérieur ou encore végétaux. CÔTÉ UNIVERS MAISON Le salon consolide son offre grâce à la présence de professionnels et artisans qui exposeront leurs concepts et savoir-faire en matière d'habitat. L'occasion d'apporter des réponses concrètes pour tous ceux et celles qui souhaitent aménager ou rénover leur intérieur. Sans oublier les ateliers, consultations ou conférences qui ponctueront les 4 jours de salon. Du 3 au 6 mars 2023 au Parc Chanot à Marseille.



BERTRAND

TERRASSEMENT



TERRASSEMENT • ASSAINISSEMENT

Le Bourg • 14140 CASTILLON en AUGES



Avant intervention

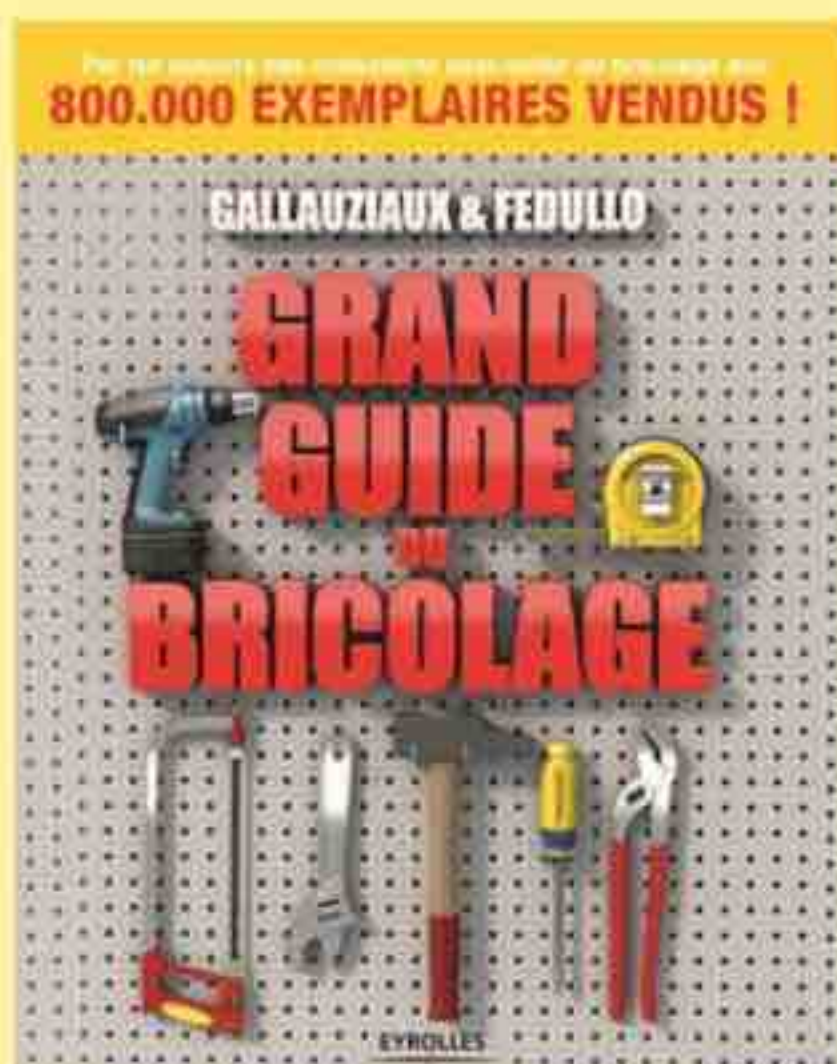


Après intervention

Pour toute demande de devis et de renseignements

06.12.33.73.46

bertrand.terrassament@gmail.com

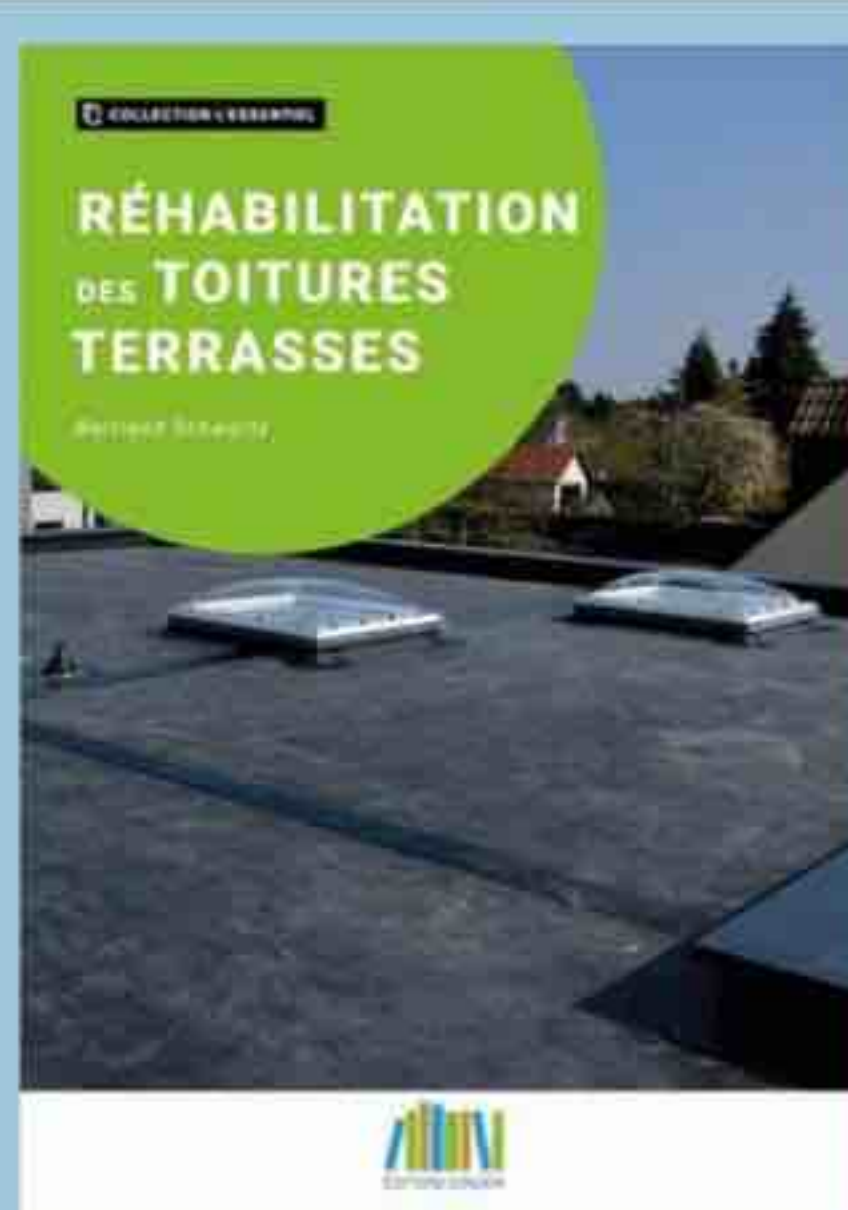


GRAND GUIDE DU BRICOLAGE

Tournevis, marteau, perceuse, pinceau... Qui saurait dire combien de fois il lui a fallu effectuer dans la maison – et en urgence ! – une petite réparation ou, tout simplement, fixer un cadre, installer un appareil électroménager ou repeindre une pièce ? Occasionnels ou bien fréquents, divertissants ou pénibles, ces travaux nous donnent souvent envie de mieux faire encore. Alors, du sol au plafond, peut-on savoir tout faire... et tout réussir ? Avec un texte clair, des pas à pas, des photos et des schémas très détaillés, découvrir et apprendre les bons gestes du bricolage est à la portée de tous. Facile d'emploi, entièrement à jour des normes officielles comme des matériaux et des équipements les plus récents, le Grand guide du bricolage est l'ouvrage de base. Éditions Eyrolles, 39€.

TRAITÉ DE COUVERTURE TRADITIONNELLE

La couverture participe, avec les façades, à la beauté d'une ville ou d'un paysage. Ce livre de référence découpé en 13 chapitres, un par type de matériau, s'intéresse aux différents types de couvertures utilisés traditionnellement en France. Chaque chapitre est consacré à un matériau de couverture et à sa mise en oeuvre. Les matériaux sont classés par type : les couvertures végétales (chaume, bois...), les couvertures en pierre (ardoise, lauze de schiste, lauze de calcaire, dalles de pierre), les couvertures en terre cuite (tuile romaine, tuile canal, tuile plate et tuile mécanique) et les couvertures métalliques (plomb, fer-blanc et cuivre). Éditions Vial, 320 pages, 65€.

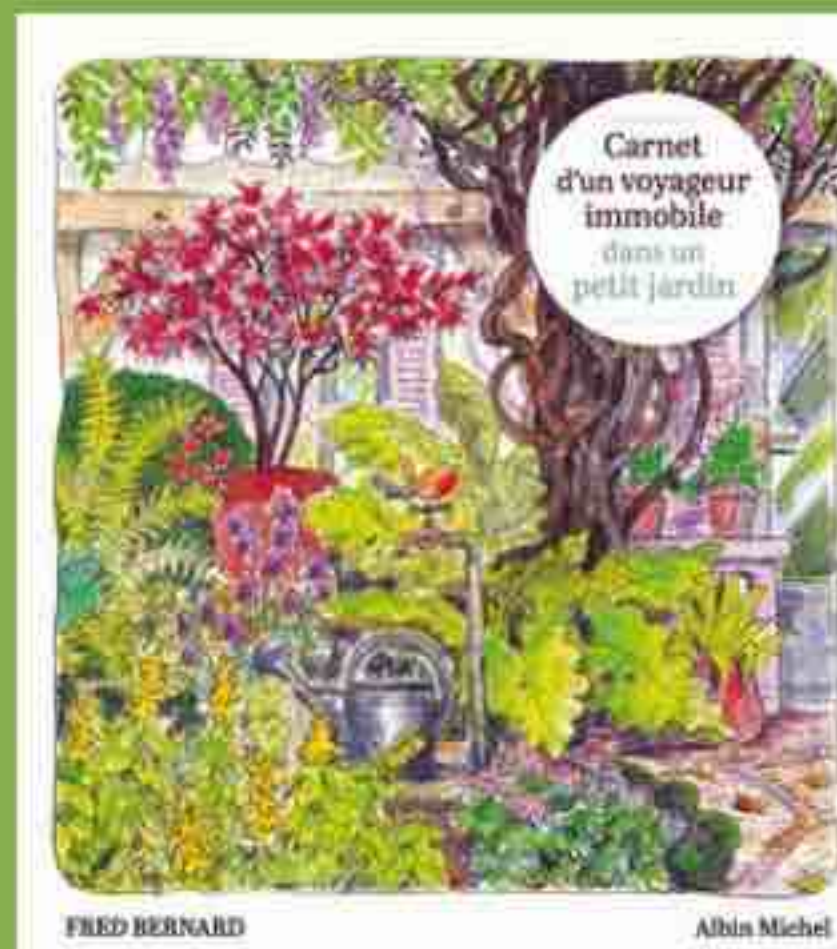


RÉHABILITATION DES TOITURES TERRASSES

Cet ouvrage s'intéresse spécifiquement aux toitures terrasses et aux paramètres qui permettent de les définir. Après un éclaircissement sur les principes de l'étanchéité, ce volume présente l'ensemble des étapes qui permettent une parfaite réalisation des travaux et une étanchéité pérenne : la réalisation de l'étanchéité, - la remise en état des revêtements d'étanchéité, - l'organisation des travaux. Enfin, l'ouvrage qui aborde les exigences réglementaires et les principales règles professionnelles constitue un outil véritablement indispensable pour les professionnels avisés. Éditions : Cated, 80 pages, 77 euros.

CARNET D'UN VOYAGEUR IMMOBILE DANS UN PETIT JARDIN

Dans ce journal aquarellé, personnel et sensible, Fred Bernard croque une année de la vie d'un jardin de campagne, simple et luxuriant. Au fil des mois et des saisons, Fred Bernard scrute, dessine et commente la fourmillante vie de son jardin : fleurs, arbres, batraciens, insectes, oiseaux... et leurs interactions dans cet écosystème miniature. Avec ses aquarelles prises sur le vif et ses notes précises et documentées (mais non dénuées d'humour), Fred Bernard se fait tout à la fois entomologiste, naturaliste, zoologue... et jardinier patient, curieux et aimant les expérimentations. Profiter de la terre fertile, porter attention à la lumière, aux couleurs, à la chaleur, organiser et prévoir... l'art de jardiner est complet. Albin Michel Éditions, 25€.



*La
Salle des Ventes
du Particulier*
Paris

La Salle des Ventes du Particulier



Découvrez-nous sur lasalledesventes.fr

Ouvert 7/7 10h à 19h

116 rue d'Alésia, 75014 Paris

Nouveautés au quotidien

01 45 42 42 42



LES DÉCLINAISONS DES SOLS TENDANCES !

Le sol est un élément crucial de la déco d'une maison étant donné qu'il joue un rôle complémentaire à celui des meubles en vue de valoriser davantage l'intérieur. Le marché regorge de possibilités de sols et face à l'abondance de choix, il n'est pas aisé de choisir le modèle qui convient le mieux. Les tendances de l'année 2023 des revêtements de sol sont assez variées et peuvent orienter le choix en la matière.



Carrelage sol mur forte effet carreau ciment jaune Aria chez Leroy Merlin.

L'intemporel et indémodable parquet

Il ne peut pas être absent des tendances de 2023 des revêtements de sol. Le parquet garde une place de choix parmi les autres possibilités et demeure dans le top trois des meilleurs sols pour une décoration d'intérieur parfaite ! Et le parquet en bois massif en particulier rafle la part du lion en termes de consommation. C'est en effet, un sol qui se distingue par sa robustesse et son cachet authentique. Le parquet massif se compose d'un assemblage de lames de bois. De plus, il existe une variété de motifs de ce type de sol qui permet de satisfaire tous les goûts. Dans la case du classique, l'on trouve la coupe perdue et la coupe de pierre qui sont en forme linéaire. Il y a également le parquet en mosaïque et en vannerie qui focalisent leurs lignes droites dans des formes cubiques. S'agissant des poses, celles en chevrons déclinent une formation des lames de bois à un angle à 40 ou à 45 degrés. Ce type pose est connu pour être très répandu dans les intérieurs haussmanniens. Par ailleurs, il existe des motifs qui sont dits plus artistiques ou électriques à l'instar des parquet de Chantilly, de Versailles ou encore d'Arenberg.



Chêne Zenitude Huile Bois naturel, Diva 184 Face à la mer, une maison de vacances qui exalte la douceur de vivre pour une parenthèse enchantée. PANAGET



POINT EXPERT

L'aspect du bois est un critère essentiel dans le choix du parquet. Le chêne est l'aspect le plus fréquemment utilisé en France et se décline dans un éventail de teintes. Sa particularité est qu'il a un veinage exceptionnel. Afin que ce type de parquet soit mis en valeur, les experts recommandent d'opter pour un bois brossé au lieu du lisse. Grâce au brossage, la fibre la plus fine sera éliminée et ne restera que la fibre dure, à même de permettre une résistance plus accrue face à l'abrasion.

Des parquets déclinés dans environ 25 essences de bois différentes et une grande variété d'épaisseurs afin de répondre à tous les besoins. BOEN PAR JANOD



Offrant l'aspect typique du bois vieilli avec ses lames structurées, le nouveau parquet Lodge participe à l'atmosphère authentique et cocooning d'un intérieur. DESIGN PARQUET

BON À SAVOIR

il est possible de poser du bois au sol d'une cuisine mais il est essentiel de choisir une essence particulière de bois ainsi qu'une finition et un type de pose précis qui s'adaptent à la cuisine. Pour ce faire, il est recommandé de privilégier un bois qui soit résistant naturellement comme le bois exotique. Il peut s'agir de merbau, de teck ou encore de wengé. Le bois européen à l'instar du hêtre, de l'acacia ou de l'épicéa sont également recommandés contre l'humidité.

Le parquet, le sol idéal pour un intérieur chaleureux !

Le parquet est un sol en bois réputé pour être un intemporel et indémodable. Il a la particularité d'apporter un cachet authentique à l'intérieur et se marie à la perfection à quelques styles de décoration. Il s'agit par exemple du style scandinave avec des meubles fabriqués en bois à même de rendre l'intérieur considérablement chaleureux et convivial. Dans un souci de mettre en place une décoration harmonieuse, il est important d'opter pour des essences de bois comme le pin ou le chêne. Ces deux dernières ont des couleurs qui s'associent à la perfection au style scandinave. De plus, le parquet en bois massif est de même recommandé pour les intérieurs aménagés par des meubles de style très répandus dans le cadre d'une décoration boudoir apportant ainsi élégance et glamour. Ce style de déco se distingue par des meubles hauts en couleurs, faits dans des matières comme le velour et exige de ce fait un revêtement sol de caractère tel que le parquet en bois massif. Pour parfaire le tout, il est conseillé de privilégier des essences ayant des couleurs profondes à l'instar du wengé et de l'acajou.

DÉSORMAIS RÉSISTANT À L'EAU ET VERNI ULTRA-MAT

MeisterParquet. longlife : un parquet pour la vie
Cinq collections, trois sélections, des couleurs disponibles dans toutes les collections : la nouvelle gamme de parquet offre une grande clarté sans toutefois perdre de sa diversité. Outre le chêne, le frêne, le hêtre et le noyer jouent j aussi un rôle dans l'assortiment.
Un vernis ultra-mat innovant (Duratec Nature) garantit un faible entretien, une résistance aux taches améliorée et une résistance élevée aux microrayures et à l'usure.
Tous les parquets disposent d'une surface antibactérienne naturelle. Grâce à l'imperméabilisation des bords AquaStop, MeisterParquet. longlife est officiellement repéré comme étant résistant à l'eau pendant quatre heures (sauf PS 500). MEISTER



MEISTER

UN PARQUET POUR LA VIE

Longlife
PARQUET

Parquet

MeisterParquet. longlife

- Extrêmement résistant aux impacts
- Écologique
- Économe en énergie avec un chauffage par le sol
- Facile à poser



www.blauer-engel.de/uz176
À l'exception du chêne fumé



sauf PS 500



MADE
IN
GERMANY

Pour plus d'info contactez : yoann.lorgeou@meisterwerke.com

www.meister.com

Le béton ciré pour un style industriel

Si l'on évoque un intérieur au style hype, on évoquera forcément le sol en béton ciré. Ce sol se décline en un plancher en béton ou en ciment qui est recouvert d'un mortier dont la composition est faite d'eau, de sable, de ciment ainsi que de pigment. En appliquant cette méthode pour le béton ciré, il est possible de disposer d'un sol unifié et sans aucune rainure. Du côté visuel, le revêtement en béton ciré a une apparence glacée et texturée. Grâce à la composante du pigment, il est possible de choisir un sol dans une couleur précise. D'ailleurs, il y a une tendance en la matière à savoir le crème et le gris clair qui restent les couleurs les plus fréquemment choisies. De plus, il existe tout un nuancier très varié composé entre autres du violet, du doré et même des coloris métalliques. Il est important de souligner que le béton ciré figure parmi les seuls revêtements de sol qui peuvent se décliner dans une grande variété de finitions qu'elles soient brillantes, mates ou satinées. Par ailleurs, le béton ciré se place également en bonne position dans les tendances déco pour l'année 2023. Cependant, ce type de revêtement de sol s'associe à des styles pas très classiques mais davantage modernes à l'instar de la décoration industrielle. Pour pousser le look dans les moindres détails, il est possible d'opter pour des meubles en métal et un pan de mur en pierres, une déco parfaite pour les amateurs du style américain.



Sol en béton ciré Classic Marius Aurenti, disponible en 71 teintes, exclusivement élaborées à partir de pigments naturels en poudre. La composition du Béton ciré, matière minérale à 95%, en fait un matériau chaleureux aux teintes subtiles. MARIUS AURENTI

POINT EXPERT

Le béton ciré se compose de charges minérales ainsi que de pigments naturels. Il est indispensable de poser à la fin du coulage de nombreuses couches de vernis ou de cire afin de garantir la protection du sol en installant une sorte de barrière pour contrer l'humidité. En outre, il est important d'effectuer une bonne préparation du sol en amont en vue d'obtenir un rendu uniforme. Le sol en béton ciré est très indiqué pour revêtir la salle de bain puisqu'il n'est pas glissant et est facile à nettoyer.



PARQUET STRATIFIÉ ALSAFLOOR OSMOZE :

8mm d'épaisseur, 192mm de largeur, chanfreiné, clipsable, 18 finitions bois possibles, garanti 25 ans.

Alsaflooring propose des collections 8 mm d'épaisseur sur un panel de 18 décors avec une finition synchrone, en 192 mm de large, pour un effet parquet saisissant de réalisme. Des lames qui s'adaptent à tous les projets d'aménagement et de rénovation.

Elles sont faciles à poser grâce au système d'assemblage 5G. En classe 23/33 AC5, elles sont adaptées à la pose dans des pièces au passage intensif.

De plus ces collections sont Water résistant. ALSAFLOORING

ALSAFLOOR



535 Cajun

559 Carmin

OSMOZE

4 chanfreins

& CLIP 400

bords droits

Alsaflooring propose des collections 8 mm sur un panel de 18 décors avec une finition synchrone, en 192 mm de large, pour un effet parquet saisissant de réalisme.

Une épaisseur de lame de 8 mm qui s'adapte à tous les projets d'aménagement et de rénovation.

Elles sont faciles à poser grâce au système d'assemblage 5G. En classe 23/33 AC5, elles sont adaptées à la pose dans des pièces au passage intensif.

De plus ces collections sont Water resistant ce qui vous permet de la poser dans toutes les pièces de la maison.

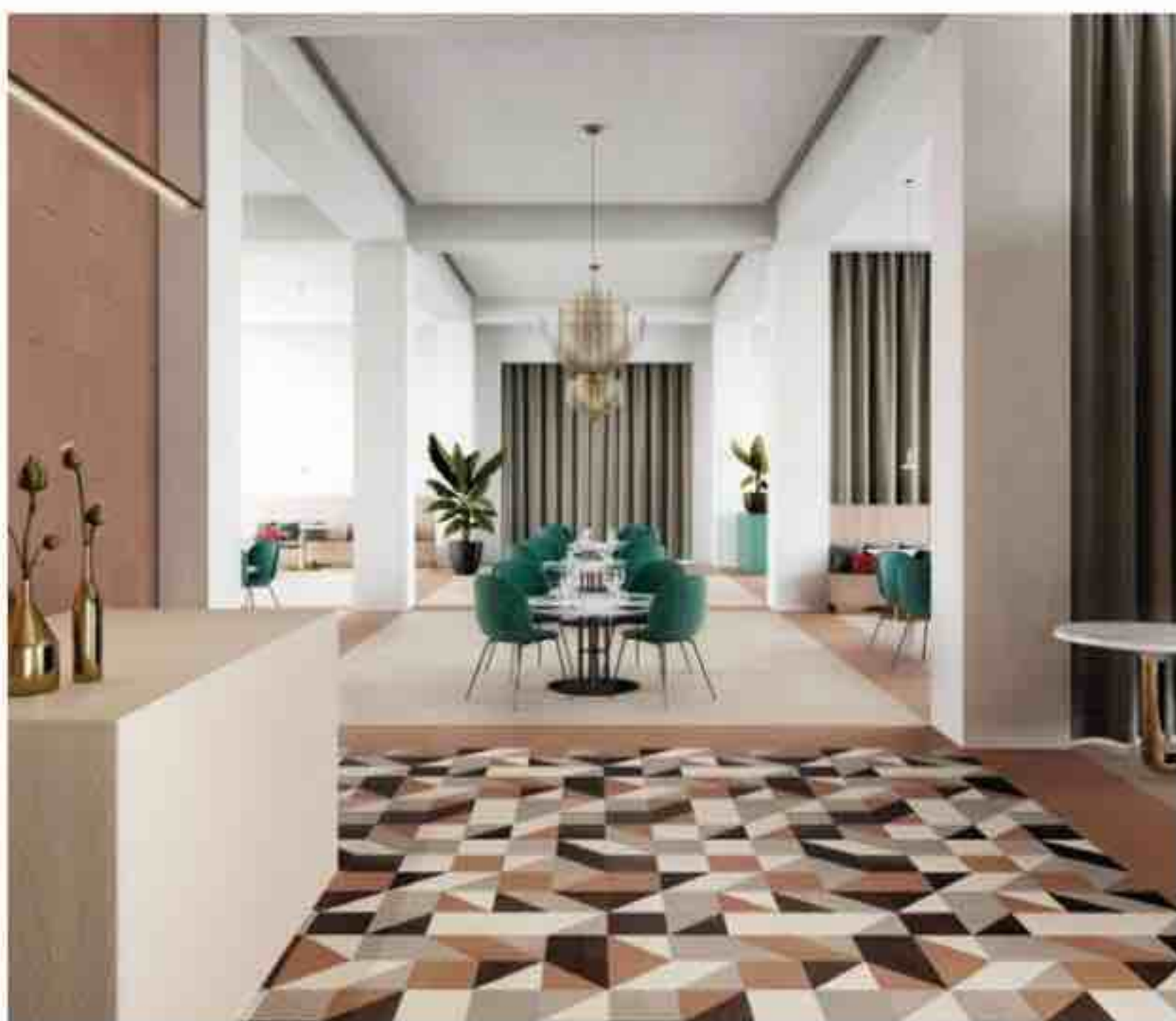
Caractéristique techniques :

- 100% Synchrone
- 100% Water résistant
- 100% Clip 5G
- 100% Class 33 / AC5



BigMat

Le carrelage pour le côté pratique et esthétique



Il est formé par un assemblage de carreaux qui sont fabriqués à partir de différents matériaux. Le carrelage peut être composé par des carreaux faits en céramique, en marbre, en granit, en grès ou encore en terre cuite. En fonction du matériau choisi, le rendu en carrelage sera différent de manière significative d'un sol à un autre. Par exemple, si l'on choisit le marbre, l'on pourra obtenir un sol avec un aspect brillant avec des petites taches. Si l'on opte pour la terre cuite, l'on aura un sol aux couleurs chaudes et à nuance orangée. Aussi, il y a l'élément de la taille des carreaux qui permet de même de disposer de différents styles de carrelage. Les carreaux de ciment de petite taille qui sont ornés de motifs originaux et peints dans des couleurs de tendance chaude ou froide, sont très prisés. En ce qui concerne les tendances de l'année 2023 en matière de carrelage, il sera question des carreaux avec des formes géométriques à l'instar des carreaux de taille XXL, ou les carreaux de forme hexagonale. Sur le plan du style de déco, il est possible de trouver une très grande variété de styles pour l'intérieur en carrelage. Certains carreaux dotés d'un style déjà très marqués accorderont dans l'immédiat un ton à l'intérieur. Pour un style de déco moderne et contemporain, un sol en marbre sera parfait. Pour une déco Arty, il est conseillé de privilégier des carreaux à motifs.

Un carrelage dans une couleur douce et subtile qui s'inspire des éléments naturels et s'intègre aussi parfaitement avec les autres matériaux de la gamme. PORCELAINGRES

BON À SAVOIR

Choisir un revêtement de sol en pierre confère un style rustique unique. C'est également un véritable investissement dans le futur compte tenu de la montée en valeur de la pierre. Existante sous différentes formes, la pierre peut être en ardoise, en Comblanchien, en schiste ou encore en Pierre de Bourgogne. De plus, le carrelage a une forte résistance aux chocs et décline ainsi une grande durabilité dans le temps en comparaison aux autres sols. En outre, le carrelage a la particularité de l'entretien facile et ne requiert pas un traitement spécifique.



Opaque et reprenant fidèlement la matière au toucher, cette surface est légèrement patinée pour la rendre plus douce et somptueuse. COTTO D'ESTE



Le meilleur du parquet vieilli.

Les Iconics, rend hommage aux parquets vieillis en les revisitant subtilement. Avec leur relief naturel et ancien, les décors qui composent cette collection s'apparentent aux somptueux parquets historiques des châteaux ou des maisons de maître d'autrefois.

Qu'il intègre un environnement classique ou moderne, un parquet patiné et marqué par le temps donne une dimension supplémentaire à son intérieur.



Le sol vinyle rouleau MOONLIGHT bleu gris se décline en une infinité de motifs et de teintes. Aspect carreau de ciment, tomette ou carrelage, ce sol vinyle rouleau donne un look tendance. SAINT-MACLOU

Le vinyle apprécié pour sa diversité

Il s'agit d'un sol connu pour être innovant. Fabriqué en plastique, le sol en vinyle est également dit sol en PVC. Ce revêtement a la particularité de satisfaire de nombreuses exigences concernant un sol. En effet, le vinyle s'entretient facilement et fait preuve d'une grande résistance à l'humidité ainsi qu'aux rayures. Il est également esthétique, économique et résistant. En outre, le sol en vinyle se décline en deux grandes catégories de style à savoir : les sols unis et les imitations. La première catégorie se dessine avec un aspect épuré et qui ressemble beaucoup à celui du béton ciré. De plus, le sol en vinyle uni est disponible dans une large palette de couleurs permettant ainsi de satisfaire tous les goûts

et de s'adapter également à toutes les décorations. Pour les tendances de l'année 2023, les couleurs sont plutôt nombreuses et varient entre celles sobres et celles plus douces. S'agissant des imitations, les possibilités sont de même multiples et peuvent être des lames de bois du parquet ou les motifs géométriques du carrelage. Ce revêtement de sol est également parfait car s'associe à toutes les décorations d'intérieur allant du style vintage au style bohème en passant par le classique et le moderne. Pour finir, le sol en vinyle se démarque par sa grande résistance aux taches et à l'humidité et convient donc à toutes les pièces d'un logement.



Collection de revêtements de sols vinyles souples basée sur trois caractéristiques : la dureté, la résistance et la durabilité. Aussi, ce sol permet une grande protection contre les traces et les déversements, plus de souci de nettoyage à se faire donc! FORBO

POINT EXPERT

Le sol en vinyle se positionne dans les premiers rangs de choix pour un projet de rénovation. Connu pour être un revêtement rapide et facile à poser, le sol en vinyle peut se clipser ou posé en autoadhésif en un claquement de doigt. Une fois posé, ce revêtement a la particularité d'être soyeux et doux sous les pieds.

Une pièce de vie avec mixage de sols



Pour une cuisine ouverte, une idée parfaite que d'opter pour un sol différent par rapport à la pièce de vie, à même de permettre la délimitation visuelle des espaces grâce à un mix entre carrelage et parquet. CASTORAMA

C'est résolument une tendance déco à ne pas manquer. Le mixage de deux revêtements de sol totalement opposés. A titre d'exemple, il est possible de mixer un revêtement tissé et du carrelage. Aussi, le mixage peut se faire en matière de tonalités également opposées. L'idée est donc de créer une sorte de contraste au niveau du sol apportant du cachet à la pièce de vie et réhaussant la déco d'intérieur de toute la maison. Toutefois, le mixage de sols peut très bien être appliqué pour revêtir le sol d'un salon que celui de la salle de bain. Cette année, la tendance pour les revêtements de sol ne s'éloignent pas beaucoup de celle des années précédentes. En première position, les sols imitations

carreaux de ciment font fureur et apportent de la singularité à une salle de bain ou une cuisine. Un revêtement pour les fans de vintage et de style ancien à grand cachet. Quant à ceux qui ont une préférence pour le contemporain, ce sera la tendance géométrique et sols hexagonaux. Idéal pour dynamiser l'intérieur, ce revêtement fait de l'abstraction de ses dessins et lignes un atout artistique. Puis il y a les incontournables du parquet à qui s'adressent la tendance du carrelage au look boisé à la façon point de Hongrie. Pour les réticents des travaux, rien de mieux qu'un bon tapis aux proportions XXL pour donner à sa pièce de vie une nouvelle ambiance et un nouveau souffle.

ASTUCE DÉCO

Pour une déco très stylée, il est possible d'opter pour de jolies découpes dans le parquet et le carrelage ce qui permet de donner l'impression que les deux revêtements se fondent l'un dans l'autre. Pour réussir ce joli mixe, il est important que les deux sols soient posés au même niveau.

Joséphine est un modèle géométrique inspiré d'un sol en carreaux de ciment que nous avons découvert en poussant la lourde porte cochère d'un immeuble haussmannien à Paris. MAISON BAHYA



MODÈLES, MATÉRIAUX ET ACCESSOIRES PRATIQUES

Lors de la construction ou la rénovation d'une maison, le choix de la toiture s'impose comme une étape cruciale. En effet, le rôle de la toiture est l'isolation efficace de l'habitation. Il existe différents matériaux qui permettent d'isoler la maison, et ils sont choisis selon le budget et les goûts du propriétaire. Des contraintes techniques sont également prises en compte dans le choix du matériau de la toiture.



*Ardoises céramique Bellus de Koramic
chez TOITURE MARCHAND*

CHOISIR UNE TOITURE À 2 PANS POUR UNE SIMPLICITÉ D'UTILISATION

De manière générale, lorsqu'il est question d'un projet de construction de logement, les propriétaires font le choix d'une toiture à 2 pans. De plus, les professionnels du métier et les experts en matière de toiture considèrent que ce type à 2 pans est la norme standard. Pour mieux comprendre de quoi il s'agit, la toiture à 2 pans se caractérise

par deux flancs rectangulaires ou carrés qui sont dotés d'une arête au sommet de l'habitation. De plus, la toiture à 2 pans a l'avantage d'être moins coûteuse que les autres types de toiture sans oublier le fait qu'elle donne la possibilité d'utiliser à bon escient l'espace habitable qui se trouve sous les combles.

Toiture à 2 pans en charpente traditionnelle en bois

Ce type de toiture existe depuis plusieurs siècles et est réputé pour être très solide ayant l'avantage de laisser de l'espace au-dessous de la toiture permettant ainsi d'aménager optimalement les combles.



Toiture à 2 pans en tuile de terre cuite dotée de la meilleure étanchéité de sa catégorie : adaptée aux faibles pentes. MONIER

À la fois modèle avant-gardiste et fonctionnel, Aquila s'offre à vous comme une habitation lumineuse. MAISONS LIBERTE



Toiture à 2 pans avec charpente à fermette

Il s'agit d'une technique de construction de toiture plus récente que la précédente et dont certaines composantes sont assemblées dans l'usine. Grâce à l'installation de chevrons qui sont de moindre taille et plus rapprochés que sur la charpente traditionnelle, ce type de toiture donne une ossature plus dense.

CHOISIR LA TOITURE À 4 PANS POUR SON ESTHÉTISME ET SA PRATICITÉ

Ce type de toiture se présente sous 4 pans égaux qui se déclinent sous la forme de triangle se rejoignant en pointe. L'avantage de ce type de toiture est qu'elle présente un aspect esthétique et pratique prononcé lorsqu'il s'agit de la construction d'un logement en forme carré. Elle offre de même un très bon rapport qualité/prix. En outre, la toiture à 4 pans présente l'avantage d'optimisation au mieux des espaces à vivre grâce à une facilité de circulation. Puis, il est question de la polyvalence où cette toiture à 4 pans convient à la majorité des styles architecturaux qu'ils soient classique, traditionnel, moderne ou encore contemporain.



Cette maison provençale est disponible de base en toiture 2 ou 4 pans, avec menuiseries extérieures en bois ou PVC. BABEAU SEGUIN

La toiture à 4 pans, résistance et étanchéité

Le toit à 4 pans s'adapte particulièrement dans les régions qui sont très exposées au vent et ce, grâce à ses formes aérodynamiques. C'est un modèle de toiture qui est souvent choisie pour des maisons qui sont placées en bord de mer, en région pluvieuse ou encore se trouvant en plaine.

Toiture à 4 pans, Esthétisme et polyvalence

Ce type de type est fortement apprécié pour son côté esthétique et ce, grâce à l'absence de pignons. Cette toiture est très appropriée pour les maisons en forme carrée et pour des modèles de construction originaux. Cette toiture a la particularité de convenir à la majorité des styles architecturaux du moderne au traditionnel.

LA SOLUTION DU PHOTOVOLTAÏQUE !

Pour préserver l'esthétisme de votre toiture et produire votre énergie solaire, la tuile solaire rouge est la solution ! Elle se décline en 2 gammes avec : la tuile Solaire Max et les tuiles terre cuite solaire : l'Alpha Solaire, la HP 10 Solaire et la Rhône Solaire.

La tuile terre cuite solaire est l'accord parfait entre la qualité des argiles, l'esthétisme des toitures modernes et la performance énergétique !

La Tuile Solaire Max, est une solution spécialement conçue pour allier performance énergétique, évolutivité, facilité de pose et respecte, bien sûr, l'esthétisme de votre toiture. EDILIANS





NOS SOLUTIONS TOITURE

edillians.com

Vous permettre
de faire 50%*
d'économie
d'énergie par an,
**c'est ça être acteur
de l'éco-habitat.**

C'est ça, et c'est aussi vous proposer des tuiles solaires permettant de produire jusqu'à 6 600 kWh d'électricité renouvelable* par an pour votre propre consommation.

C'est également fabriquer des produits bas carbone et plus résistants aux changements climatiques.

Dès aujourd'hui, nous concevons pour vous les solutions de toiture de demain, durables et performantes, qui vous assurent un meilleur confort thermique été comme hiver.

DÉCOUVREZ NOS 7 GAMMES POUR L'ÉCO-HABITAT :
Tuiles terre cuite et accessoires fonctionnels, solaire photovoltaïque, isolation, étanchéité à l'air, eaux pluviales, façade.

*Pour une installation de 6 kWc. Valeur moyenne en France, varie selon les régions.
Pour une maison consommant 13 000 kWh/an avec climatiseur et piscine (RCC).
Document non contractuel. Edilians SAS, capital de 161 227 700 €, RCS : 491 341 224, siège social : 10, rue de la République, 69570 Darbilly, France. 02 40 23 40 00. © 2023 Edilians.



EDILIANS

Façonnons un avenir durable

LA TOITURE ARDOISE DÉCLINÉE EN NATURELLE OU ARTIFICIELLE



La toiture en ardoises caractérise un certain nombre des régions de France à l'instar des bords de la Loire ou encore la Bretagne. Ce type de toiture est également signe de richesse car elle a été utilisée des siècles durant, pour la couverture de demeures somptueuses. L'ardoise a pour particularité son aspect de longévité en plus de celui esthétique. Il est possible de couvrir sa toire par deux types d'ardoise : naturelle ou artificielle. Le type d'ardoise naturel se compose d'un matériau dit schiste ardoisier. Il faut savoir qu'avec le temps, la couleur de cette tuile devient plus foncée. Quant à l'ardoise artificielle, elle se compose de ciment et de fibres minérales. La toiture en ardoise est plébiscitée pour son aspect esthétique avec un rendu élégant et raffiné.

Traditionnelle et esthétique, la toiture ardoise est aussi très écologique. Provenant de la roche, elle reste naturelle, et ne nécessite presque pas d'entretien. MAISONS BOUVIER

L'aspect écologique de l'ardoise naturelle

Ce matériau pour toiture est une roche qui se compose de couches sédimentaires argileuses qui est transformée en étant débitée puis fendue dans des plaques régulières avec un degré de finesse varié. Elle est également taillée dans le format souhaité. De plus, l'ardoise naturelle est réputée pour bien conserver sa couleur ainsi que pour sa caractéristique très écologique.

La variété des finitions de l'ardoise artificielle

Ce type d'ardoise a l'avantage d'avoir une esthétique qui est très proche de celle authentique et elle est moulée à partir de fibres minérales et de ciment pour être recouverte par la suite d'un traitement chimique ainsi que d'une coloration permettant de la protéger des intempéries. L'ardoise artificielle a la possibilité d'être déclinée en plusieurs finitions telles que l'aspect surface texturé.

NOUVELLE TUILE DE TRADITION, PLATE ORIGINE « L'AUTHENTICITÉ AU-DELÀ DU TEMPS »

Le lancement de la tuile Plate Origine qui s'inscrit dans la lignée des vieilles tuiles de tradition.

A l'origine, il y a des traditions architecturales et patrimoniales de nos régions : l'Ile-de-France, la Normandie et le Centre Val-de-Loire. La tuile Plate Origine restitue fidèlement le cachet original des toitures



d'autrefois. Doté d'un nez déstructuré et d'un pureau brouillé, ce modèle de tuile offre une écriture architecturale authentique qui reproduit l'empreinte du temps et l'irrégularité des toitures d'antan. Ce lancement dévoile un nouveau coloris Terroir d'Antan qui offre une combinaison de nuances uniques boisées, ocres et rouges. La Plate Origine est également disponible en coloris Sablé Bourgogne et Longchamp. TERREAL



Plate Origine

**L'authenticité
au-delà du temps**

Nez déstructuré
pour reproduire
l'empreinte du temps

-

Pureau brouillé pour restituer
l'irrégularité des toitures d'antan

-

Tenons encastrés
pour une mise en œuvre facilitée

-

Argiles durables
pour traverser le temps

DÉCOUVREZ-LA



LA TOITURE EN TUILE TERRE CUITE, RÉSISTANTE ET DURABLE



La terre cuite est un matériau qui a démontré sa résistance à travers le temps. C'est d'ailleurs le matériau le plus utilisé dans la fabrication des tuiles car il fait preuve d'une grande résistance aux aléas du temps et aux intempéries. La tuile en terre cuite est proposée dans une variété de couleurs et de formes, elle permet la construction d'une toiture avec de grandes performances d'étanchéité tout en conférant un aspect élégant. La tuile en terre cuite est connue pour être traditionnelle au vu de sa fabrication depuis plusieurs siècles. Il faut savoir que la terre cuite est un matériau très ancien qui est composé d'argile et d'eau et ne comporte pas de substances polluantes. De plus, opter pour une toiture en tuiles en terre cuite permet de garantir un air sain au sein de la maison. Le plus souvent, c'est la terracotta qui est utilisée comme terre cuite et qui permet de donner la couleur rouge, celle qui caractérise la plupart des toitures en tuiles. En outre, la tuile en terre cuite garantit une haute performance isolante au niveau thermique autant qu'une excellente imperméabilité. Ce type de tuile se distingue par son élégance et le fait qu'elle a la capacité de s'adapter à tous les styles et toutes les architectures des maisons peu importe sa forme ou sa couleur. Au cours des récentes années, les fabricants des tuiles ont déployé d'importants efforts en vue de renforcer la solidité de ce produit ainsi que son isolation avec plus de facilité de pose.

Une gamme de 5 modèles dotés d'une grande résistance mécanique et d'une étanchéité renforcée. Alliant tradition et modernité, les tuiles à côte donnent une identité forte à chaque toiture. WIENERBERGER

UN MATÉRIAU QUI A DE LA RESSOURCE,

Alors que la crise des matériaux touche de plein fouet les tuiles en terre cuite, découvrez les ardoises nuancées Pommay de notre gamme. Bénéficiant d'une technique exclusive de coloration qui lui procure une teinte unique, variant du brun sombre au terracotta, l'ardoise fibres-ciment Pommay s'insère parfaitement dans l'environnement des régions tuiles.

Ardoises : tradition et performance

En construction neuve comme en rénovation, le vaste choix des gammes ardoises fibres-ciment permet de s'adapter parfaitement à tous styles. CEDRAL



BON À SAVOIR

Les tuiles se déclinent sous différentes formes dont les plates et les tuiles canal qui sont très marquées de point de vue géographique. Par exemple, les tuiles plates sont plutôt afférentes au centre et au nord de la France tandis que les tuiles canal sont plutôt du sud et du sud-ouest.

CEDRAL



Un monde de Toitures



DITES-LE AVEC
AUTHENTICITÉ

DITES-LE AVEC
ÉLÉGANCE



DITES-LE AVEC
POMMAY

Subtilement nuancé, du brun sombre au terracotta, le coloris de l'ardoise fibres-ciment Pommay flammée s'intègre parfaitement dans l'environnement. Pommay : la performance Cedral et une esthétique originale et chaleureuse pour valoriser la beauté des toitures.

 **FABRIQUÉ EN FRANCE**



FIABILITÉ



DURABILITÉ



ESTHÉTIQUE

www.cedral.world

La toiture en tuile en béton, une imitation de la terre cuite



Il s'agit d'une imitation de la terre cuite sauf qu'elle est fabriquée en béton. Sa particularité est qu'elle est dotée d'une résistance exceptionnelle au gel, à la pollution ainsi qu'aux UV. La tuile en béton garantit une étanchéité presque parfaite de la toiture. Toutefois, il faut savoir que ce type de tuile requiert une charpente et des murs porteurs à grande solidité puisqu'elle est lourde. Les fabricants de la tuile en béton ont réussi à apporter les rectifications nécessaires pour déjouer ses défauts majeurs. Du côté de l'entretien, les experts conseillent d'entretenir une tuile en béton une fois par an. Cette opération consiste à supprimer les feuilles, les débris ainsi que les branchages et de remplacer également les tuiles cassées ou fissurées tout en s'assurant de leur bonne fixation. Aussi, l'entretien de la toiture en tuile passe par un démoussage et un nettoyage régulier permettant de garantir la longévité de la toiture. Il est possible à ce niveau d'appliquer un produit spécifique qui offre une protection de la toiture contre le dépôt de mousse.

Une tuile rapide et facile à poser. Son poids, proche de celui d'une tuile en terre cuite à profil équivalent. Dotée d'un système de glissement adaptable sans coupe à toutes les longueurs de rampants. BMI MONIER

PAROLE D'EXPERT

Compte tenu du poids des tuiles en béton, il n'est pas possible de les installer sur tout type de couverture. Il est indispensable que la charpente ainsi que les murs porteurs de la maison soient suffisamment solides afin de pouvoir soutenir la structure. Dans le cas où la toiture le permet, l'installation d'un revêtement en tuiles béton peut se révéler très facile et même rapide à faire.



LA TOITURE EMBELLI PAR LA FENÊTRE DE TOIT

Lorsqu'il existe des combles dans la maison, il peut en découler différentes possibilités. Toutefois, afin de pouvoir tirer profit au mieux de ces combles, il est indispensable de disposer d'une bonne luminosité et d'une bonne aération. Pour ce faire, une ou plusieurs fenêtres de toit s'imposent comme la meilleure solution permettant d'apporter de la lumière à la pièce tout en évitant l'installation de l'humidité. De plus, il faut savoir qu'une fenêtre de toit a la particularité d'apporter du style à la pièce et de la rendre plus agréable et pratique. Il existe plusieurs types d'ouverture pour une fenêtre de toit, il faudra choisir celui qui correspond le mieux à la pièce et à la maison de manière générale. En effet, il y a l'ouverture à rotation pour laquelle la fenêtre effectue une rotation autour d'un axe central. Il y aura un basculement du haut de la fenêtre vers l'intérieur de la pièce et un basculement du bas de la fenêtre vers l'extérieur. Il y a également l'ouverture à projection qui s'adresse aux logements avec des toitures à faible inclinaison de 15 à 55 degrés. Au moment de l'ouverture, c'est uniquement la partie inférieure de la fenêtre qui s'ouvre en étant poussé par la suite vers l'extérieur. Un autre type d'ouverture, celui latéral permettant à la fenêtre de s'ouvrir tel que les fenêtres classiques sauf que l'ouverture se fait vers l'extérieur.



Pour plus de confort au quotidien, il existe les fenêtres de toit motorisées VELUX INTEGRA®. VELUX

BON À SAVOIR

Le remplacement de la fenêtre de toit doit répondre à un certain nombre de signes tels que la détection de problème d'étanchéité, l'observation de la condensation sur le vitrage ou encore l'existence d'une chaleur excessivement importante en été et une grande difficulté à faire chauffer la pièce en hiver.



Les fenêtres FGH-V Galeria créent un balcon dans la toiture, lorsque les deux vantaux sont ouverts. FAKRO

TENDANCES DU NÉCESSAIRE POUR UN JARDIN AU TOP !

Cultiver son jardin et l'aménager de manière optimale peut se révéler être tout un art ! Mais cette entreprise est parfaitement à la portée de tous de surcroît les mordus de jardinage et amateurs de beaux espaces verts plantés d'élégants et fonctionnels mobiliers de jardin.

Pour réussir un bel aménagement de son jardin, il est essentiel d'être à l'affût de ce qui se fait sur le marché du jardinage entre matériels, produits spécifiques et mobiliers.

Robot tondeuse RK 3000 - 4000 PRO CHEZ ROBOMOW





Cette débroussailleuse est équipée de roues d'un large diamètre de 36 cm permettant d'offrir une grande maniabilité dans toutes les manœuvres. MDT

Une débroussailleuse oui mais laquelle ?

Sa mission principale consiste à défricher les ronces et les buissons dans des emplacements du jardin considérés comme difficiles d'accès tels que les taillis, les pentes ou encore les sous-bois. Elle se veut plus performante qu'une tondeuse traditionnelle car plus polyvalente et se décline dans une variété de modèles à savoir : la débroussailleuse à roue, le coupe-bordure et notamment la débroussailleuse portative. Cet outil indispensable pour l'entretien d'un beau jardin est idéale sur la végétation très dense et l'est également pour les hautes herbes ainsi que les broussailles. La débroussailleuse autoportée, considérée comme la plus puissante est un équipement qui a un fonctionnement similaire à celui d'une débroussailleuse tractée

mais qui est dotée d'une plus grande puissance, soit de 8 à plus de 20 CV. La débroussailleuse autoportée effectue les mêmes fonctions mais sur des surfaces plus importantes. Cet outil a par ailleurs, la limite de fonctionnement au niveau des pentes. Quant à la débroussailleuse portative, considérée comme un outil polyvalent, est un équipement qui peut être thermique, fonctionné sur batterie ou encore électrique. De plus, la débroussailleuse portative peut être dotée d'un système de coupe à lame ou à fil. Un système qui est interchangeable à même de pouvoir s'adapter à la végétation. Les missions de ce type de débroussailleuse est de défricher les petites broussailles, les herbes hautes ainsi que les ronces.



POINT EXPERT

Si l'on opte pour une débroussailleuse autoportée, il est important de garantir un confort d'assise et de s'assurer de la bonne transmission hydrostatique qui facilite la conduite de l'appareil. A noter que ce type de débroussailleuse est doté d'un système de freinage très fiable.

La nouvelle débroussailleuse à roues LC3 DP56 est si puissante qu'elle relève tous les défis – si dures soient les conditions. CUB CADET

Ces nouveaux robots de tonte sont particulièrement adaptés aux surfaces supérieures à 2 000 m². Grâce à une capacité pouvant atteindre 3 000 m² ou 4 000 m², ils ouvrent de nouveaux horizons en ce qui concerne l'utilisation des tondeuses à gazon robotisées pour l'entretien des vastes pelouses. ROBOMOW



BON À SAVOIR

Les résultats obtenus par une tondeuse manuelle peuvent être limités en raison des zones difficiles à accéder ou encore à cause de la largeur de la lame si elle est restreinte. De préférence, il vaut mieux opter pour une tondeuse manuelle si la surface à tondre est plutôt petite et ne requiert pas beaucoup de travail.

Quel modèle de tondeuse choisir pour son jardin ?

C'est un outil de jardinage indispensable pour l'entretien de sa pelouse et se décline en différents modèles entre celui manuelle, le robot ou encore l'autoportée. Bien choisir sa tondeuse revient à étudier les différents éléments de l'une et de l'autre et de définir ceux qui correspondent le mieux à son besoin. Lesdits éléments sont principalement la surface à tondre, la hauteur du gazon souhaitée ainsi que le confort d'utilisation de l'outil. S'agissant de la tondeuse robot, elle a la particularité de se charger de tondre la pelouse sans l'intervention du propriétaire. Cet appareil pratique et pas encombrant est autonome et fonctionne avec une batterie qui se charge facilement et rapidement, en une heure seulement. Pour s'assurer que la tondeuse robot est suffisamment sécurisée et fiable, il suffit de vérifier si elle contourne correctement les obstacles et si elle fonctionne bien sur des pentes allant jusqu'à 30 degrés. Aujourd'hui, il existe des modèles de tondeuses robot de plus en plus high tech faisant ainsi preuve de plus d'autonomie et d'efficacité et rendant le travail de la tonte de pelouse plus facile, simple et rapide. Quant à la tondeuse manuelle, elle ne comprend pas de moteur et doit donc être poussée à l'aide des mains. Elle est montée sur deux roues et est dotée d'une lame hélicoïdale. Ses principaux avantages sont la légèreté, son aspect écologique et silencieux ainsi que son coût peu élevé. Toutefois, il faut savoir que la tondeuse manuelle s'adresse plutôt à des pelouses de petite surface qui ne dépassent pas les 250 m² sinon il faudra déployer un effort physique considérable.

NETTOYEUR À PRESSION À BATTERIE 20 V



Ce nettoyeur à pression 20 V de la gamme R-BAT'20 permet d'effectuer un nettoyage multi-surfaces sous pression. Grâce à sa batterie au lithium et à sa fonction d'auto-amorçage, plus besoin d'un accès à l'électricité et d'un robinet d'eau (mais il peut s'y connecter si besoin). Il peut aspirer l'eau depuis n'importe quelle source grâce à sa fonction d'aspiration automatique. Fonctionne avec une batterie R-BAT'20 compatible avec tous les autres outils de la gamme (brico & jardin). RIBIMEX



RIBIMEX®

garden & tools

Une **batterie,**
plein d'outils...



Choisir sa tondeuse en fonction de la superficie de sa pelouse

Il s'agit de l'un des premiers paramètres à prendre en compte lors du choix de la tondeuse à savoir : la superficie de la pelouse. En effet, il existe des références en la matière fixées par les experts du jardinage : il est donc recommandé d'utiliser une tondeuse manuelle ou électrique poussée lorsque la superficie s'étend jusqu'à 200 à 300 m². La tondeuse électrique poussée peut également être utilisée pour une superficie de 300 à 600 m². De 600 à 1200 m², ce sera une tondeuse électrique auto-tractionnée avec moteur de 1400 à 1800 W qui sera privilégiée ou encore une tondeuse thermique poussée ou tractionnée. De 1200 à 2000 m², ce sera plutôt une tondeuse thermique auto-tractionnée ou une tondeuse autoportée ou Rider. Pour les superficies de 2000 à 3000 m², les experts recommandent une tondeuse autoportée ou Rider. Par ailleurs, il faut noter que les critères cités plus haut sont à prendre en compte dans le cas où la pelouse est aménagée sur un terrain plat ou sur une pente inférieure à 10 degrés. Dans le cas où le terrain décline une pente supérieure à cette valeur, il faudra alors opter pour un modèle de tondeuse autotractionnée ou autoportée. Quelle que soit la situation qui se présente, il serait toujours plus prudent de se faire aider par les conseils d'un expert avant de procéder à l'achat d'une tondeuse qui reste un appareil assez coûteux et donc une acquisition conséquente.

Avec son design épuré et moderne, cette gamme de tondeuses entièrement repensée a pour objectif d'offrir la tonte parfaite grâce à leurs nouveaux moteurs. HONDA

BON À SAVOIR

Il existe sur le marché certains modèles de tondeuse robot qui sont équipés de capteurs solaires et qui se veulent donc plus écologiques et de surcroît plus économes en énergie. Ces modèles sont donc à privilégier pour une utilisation plus durable.



Carter flottant et auto-nettoyant pour une coupe parfaite, même sur terrains irréguliers, lames en acier de haute qualité pour une performance durable, roues tout-terrain brevetées à haute traction permettant de gérer des pentes jusqu'à 45 %. CUB CADET



Une gamme de MOTOBINEUSES

Pour tous les jardins !



MB260H

MB440L

MB605L

MB1925L

MB2920L

Avec ISEKI, réalisez le potager de vos rêves !

La série MB est constituée d'une microbineuse et de quatre motobineuses conçues avec des caractéristiques différentes permettant de couvrir une polyvalence de travail, allant du petit jardin au grand potager en passant par les interlignes.

ISEKI c'est plus de 1700 points de ventes en France qui assurent l'entretien de vos outils pour le jardin.

www.iseki.fr
et retrouvez-nous sur



Ne pas oublier le portail de jardin

Le portail de jardin est le premier élément qui apparaît d'une maison, il peut être coulissant, motorisé, à battant en coupe droite ou en chapeau de gendarme. Le portail doit être à la fois sécurisé pour empêcher les intrusions et avoir un aspect esthétique qui s'accorde à l'architecture de la maison. Les portails proposés sur le marché se déclinent également dans des couleurs diverses ainsi que des motifs variés. Choisir le bon portail de jardin qui s'accorde au style de la maison et remplit dûment ses fonctions, relève de connaître ce qui se propose sur le marché. En effet, les fabricants fournissent une offre variée entre portails électriques ou manuels ainsi que des portails pleins ou ajourés. Le choix se fera en fonction des besoins : si l'on souhaite ne pas devoir quitter son véhicule pour ouvrir son portail, ce sera le choix de l'électrique qui s'impose alors. Si l'on dispose d'un petit budget, l'on optera pour un portail manuel. Du côté esthétique, le portail peut être plein, ajouré ou semi-ajouré, le choix dépendra du degré d'intimité recherché par le propriétaire. Autre critère de choix : le mécanisme du portail : battant ou coulissant ou encore le matériau de fabrication : aluminium, bois, PVC ou encore fer forgé. Il faut savoir que le portail battant peut avoir l'ouverture contraignante et dans ce cas, ce sera un portail coulissant qu'il faudra installer.



Portail Royal Décor Champagne en aluminium en tôles découpées laser avec finition or dans un cadre noir. ROY

CONSEIL PRO

Il est possible d'opter pour des matériaux de différentes natures en vue d'habiller le portail sans que cela ne soit incohérent. A titre d'exemple, si l'on a installé un portail en fer forgé, il est possible d'opter pour la fixation d'une canisse, ce qui permettra d'apporter de l'originalité au portail.

En neuf comme en rénovation, le portail aluminium GRAPHITE est adapté à tout type d'environnement et de style. Et pour encore plus de confort, une motorisation avec contrôle d'accès est disponible en option sur le portail battant et le portail coulissant. TECHNAL



Pensé pour la vie



© Coeurin Lambert

Dans nos *ateliers*, tout est *conçu et fabriqué pour durer*.
Ici, *nos valeurs* façonnent notre mobilier pour qu'il *accompagne* tous les moments de *votre vie*.





Mobilier de jardin, l'élément incontournable

Le mobilier de jardin peut être installé dans le jardin ou sur la terrasse et représente un élément central pour profiter de son espace détente. Il convient à ce titre de choisir soigneusement son mobilier de jardin de manière à pouvoir faire durer au mieux son utilisation. Il existe un nombre de critères à prendre en compte pour bien choisir ces équipements de jardin. Le mobilier de jardin en métal est fortement recommandé pour installer une ambiance empreinte d'une touche de modernité et de romantisme. Le métal est une matière qui se distingue de par sa robustesse et sa résistance et traverse le temps sans entrave. Traité contre la corrosion, le mobilier de jardin en métal a l'avantage d'avoir une longue durée de vie. Le métal peut se décliner en différents matériaux à savoir : le fer forgé, l'aluminium ou encore l'acier époxy. Il convient pour l'aménagement d'un espace de détente et de bien-être extérieur chaleureux et convivial. Le mobilier de jardin en bois peut être réalisé grâce à plusieurs essences. Il s'agit notamment du teck qui est un bois exotique, du pin qui est une essence légère, du rotin qui est flexible, de l'acacia qui est résistante ou encore du robinier qui est une essence abordable. Il existe de même des teintes différentes et diverses de chacune de ses essences de bois qui correspondent à toutes les envies.

BON À SAVOIR

Bien choisir son mobilier de jardin est crucial pour garantir leur pérennité et leur durabilité dans le temps. Le matériau dans lequel est fabriqué le mobilier joue donc un rôle important dans la détermination et la garantie de ces deux aspects.

Toutes taillées sur le même modèle, monochrome et structure en acier recouverte d'une peinture époxy, les tables basses Massaï Proloisirs à plateau rond se glissent partout. PROLOISIRS



Simplicité pratique et encombrement minimum, pliability et maniabilité, esthétique indémodable, 23 couleurs métal éclatantes... LES CLÉS DU SUCCÈS SONT TOUJOURS LÀ FERMOB

Un aménagement optimal de son jardin

Aménager sa terrasse implique de tenir compte d'un certain nombre de critères. A priori, la taille prend place première dans le choix d'aménagement, car plus la terrasse sera grande, plus les possibilités de réaliser des espaces divers se font nombreuses. Installer un coin repas, ou même une cuisine d'extérieur devient alors réalisable mais il faudra éviter de trop encombrer l'espace de la terrasse. Aussi, si l'on souhaite accorder une impression de grandeur, il est possible de délimiter des petites zones grâce à des effets de couleurs ou des différents revêtements de sol. Ne pas omettre toutefois de réfléchir à une solution de protection du vis-à-vis s'il y en a. Ces solutions sont de même diverses à l'instar de voiles d'ombrage, des brises-vues en bois, des plantes ou encore des clôtures. Et point d'orgue de l'aménagement d'une terrasse : les matériaux du sol. En effet, ces derniers sont multiples et répondent à toutes sortes de besoins. En bois, en pierre ou en béton, il y en a pour tous les goûts et toutes les envies. Si l'on ambitionne d'aménager une terrasse dans son jardin qui soit appropriée pendant toutes les saisons et qui saura résister aux intempéries ou aux différents aléas, il convient d'installer par exemple une pergola. Cette dernière peut être faite en différents matériaux tels que l'aluminium, pour le style moderne et contemporain, en PVC pour la facilité d'entretien et la résistance ou encore en fer forgé pour le côté authentique et le caractère victorien.



Les pavés martelés TOLÈDE et MAUBEC reproduisent sur leur surface une version moderne des coups de marteau que portait l'artisan pour vieillir le matériau. FABEMI



BON À SAVOIR

Elle s'impose comme une solution parfaite pour la création de terrasse propres et confortables ou encore pour aménager les abords d'une piscine. La dalle de terrasse est réputée pour être polyvalente et se distingue par la matériaux, le format ou encore l'esthétique.

Pergola bioclimatique Architect en aluminium. ALSOL

TERRASSE

AMÉNAGER UNE BELLE TERRASSE À LA PORTÉE DE TOUS !

Que l'on vive en ville ou en campagne, le besoin de disposer une terrasse et d'en profiter pendant les beaux jours se fait indubitablement sentir. Afin de s'assurer de bien satisfaire ce besoin, il est indispensable de réussir l'aménagement de sa terrasse à travers l'installation de différents éléments. Entre un salon détente, un coin repas, une véranda ou encore une petite cuisine externe, les idées ne manquent pas et c'est pour toutes les envies !



Dallages Collection Manoir chez Bradstone

QUELLE DÉCORATION CHOISIR POUR SA TERRASSE EXTÉRIEURE ?

Les experts en décoration et architecture d'intérieur diront qu'il est important de faire correspondre le mobilier de la terrasse à la décoration choisie pour l'intérieur de la maison. Cependant, pour une large frange des avisés, il sera plus intéressant de se défaire de la monotonie dont peut découler la concordance des deux décorations

et opter pour un aménagement extérieur de la terrasse dans un style différent. Le tout est de pouvoir choisir un style en particulier et le décliner dans les divers éléments qui composeront la déco de la terrasse. A titre d'exemple, il est possible de choisir un style patio andalou, un style oriental ou encore un coin zen japonisant.

Le style bohème pour une ambiance détente

Il faut dire que ce style a le vent en poupe. Aménager une terrasse avec une décoration bohème est la tendance du moment. Et pour ce faire, rien de mieux que de choisir des mobiliers faits dans des matériaux tels que l'osier ou le rotin. Aussi, il sera intéressant de peaufiner la décoration avec des coussins confortables ou encore des jetés dans des tissus comme le lin, parfaits pour embellir un salon de jardin. Il est également possible de jouer sur les couleurs et d'installer des luminaires qui s'accordent avec le style bohème, chaleureux et naturel.



Fauteuil contemporain avec structure résistante en métal. Pieds en bois d'eucalyptus massif certifié FSC®, lasuré et multi-vernisé pour une résistance optimale aux intempéries. LUSINI

Terrasse style marocain. LEROY MERLIN



Le style oriental pour une impression de voyager

Cela donne des airs exotiques, authentiques et s'apparente à une belle parenthèse dans l'espace et le temps. Le style oriental est une véritable invitation au voyage où une décoration chaleureuse et gorgée de soleil fait de la terrasse un moment d'évasion. Pour ce faire, il est possible de

choisir une banquette maçonnée longeant un mur de la maison qui donne sur la terrasse pour la décorer par la suite de matelas et de coussins appropriés. Et pourquoi ne pas installer une toile qui se déploie sur le long de la largeur permettant de profiter d'un ombrage ainsi que d'intimité.

LA VÉRANDA, POUR PROFITER DE LA TERRASSE TOUTE L'ANNÉE

Elle assure le lien entre l'intérieur de la maison et le jardin et devient carrément une pièce supplémentaire. La véranda se décline sous différents types pour une conception diverse et variée pour une adaptation parfaite aux logements y afférente. Il n'est pas toujours facile d'établir le choix approprié de surcroît face à toute la panoplie de vérandas qui existe sur le marché. Toutefois, avant d'effectuer le choix de la forme et du style, il convient d'observer un certain nombre de critères. Il s'agit de tenir compte de la surface disponible, des matériaux à utiliser, du budget alloué, et notamment de l'ampleur des travaux à entreprendre. Autrefois, la forme la plus fréquente d'une véranda était le carré. Aujourd'hui, cet acquis a changé grâce au progrès technologique ainsi que l'évolution apportée au niveau des matériaux leur conférant davantage de capacités et par ricochet plus de possibilités.



L'extension Loft TRENDY offre un espace de vie supplémentaire caractérisé par son grand volume et ses baies vitrées grand format. AKENA

BON À SAVOIR

Si l'on souhaite garantir un confort thermique optimal, il convient d'opter pour le double vitrage à isolation thermique renforcée (ITR). En hiver, ce matériau retient la chaleur sans empêcher le soleil d'entrer évitant ainsi la sensation de paroi froide.

Une véranda qui concrétise la réinvention des espaces avec les modèles Éléphant dotés de volets roulants. GUSTAVE RIDEAU



La véranda classique

Une véranda de style classique est sobre et simple dans son architecture et a pour particularité d'apporter un véritable bain de lumière à l'intérieur de la maison. De plus, une véranda classique a pour avantage la possibilité de s'intégrer dans tout type de maison. Elle est dotée d'un tout le plus souvent en mono pente. Côté matériaux, la véranda classique peut être faite en aluminium ou en PVC qui sont réputés pour leur robustesse et leur performance d'isolation thermique sans oublier la facilité d'entretien.



TERRASSE | VISSAGE VISIBLE | BOIS SUR BOIS

VIS DE TERRASSE

**En acier inoxydable A2, A2 antique et A4.
Vissage facile, même des bois durs et tropicaux*.**

Les avantages de SPAX :

- T-STAR *plus* T25
- Tête cylindrique
- Filetage de fixation
- Profil ondulé typique SPAX
- *Pointe CUT*
- Avec revêtement antifricition
- Certificat d'origine

* Dans les bois durs, le perçage d'un avant-trou est obligatoire (DTU 51.4)



SPAX France S.A.S.
GROUPE ALTENLOH, BRINCK & CO - DEPUIS 1823

7 rue Paul Henri Spaak - Parc de l'esplanade Bat T7
77400 Saint-Thibault-des-Vignes - France
Tel.: 0164126767 - Fax: 0164306688
service.commercial@spax.fr - www.spax.com

**MADE IN
GERMANY**

LES FORMES DE VÉRANDA POUR TOUS LES GOÛTS



Il existe différentes formes de véranda, il est possible d'en choisir celle qui correspond le mieux aux exigences et goûts du propriétaire. Ainsi, il y a la véranda à murs droits dont la forme est rectangulaire ou carrée. Il s'agit essentiellement des vérandas classiques disposant d'un espace optimisé pour un meilleur usage. Il y a la véranda à pans coupés qui est conçue pour accorder une meilleure vue sur l'extérieur grâce aux angles installés à chaque mur. Pour les amateurs de modernité, il y a

la véranda ovale qui correspond le mieux au logement contemporain et est conçue dans une forme ovale sans angles. La véranda ronde dont l'atout majeur est la vue panoramique qu'elle offre sur l'extérieur séduira ceux qui sont désireux d'admirer le paysage. Enfin, pour les plus originaux en matière de goût, il y a la véranda en forme d'étoile qui permet de s'offrir une vue grandement large sur l'extérieur grâce à leur forme distinguée.

POINT DÉCO

Si l'on souhaite apporter plus de modernité à la véranda, il est conseillé de choisir les bons coloris pour les menuiseries et l'ossature en aluminium. Un matériau connu pour son aspect naturellement sobre et moderne qu'il est possible de laquer en noir ou en gris anthracite pour plus de modernité.

Ce store de véranda vélum en éventail est spécialement conçu pour les vérandas de style victorien. Son déploiement s'effectue en suivant deux rails parallèles cintrés et thermolaqués. REFLEX'SOL



Choisir les stores pour sa véranda

Rideau, stores ou encore volets roulants, tous ces éléments apportent une fonctionnalité et un confort supplémentaires à la véranda. Il ne s'agit pas uniquement d'un simple accessoire, mais plutôt d'un produit qui satisfait à nombreux besoins. En effet, le store permet de réguler la luminosité de la véranda, préserver l'intimité des occupants ainsi que réguler la température. Il existe de nombreux types de stores et le choix est très vaste en matière de couleurs et de modèles.

LA PERGOLA, UN ÉLÉMENT AVANTAGEUX POUR LA TERRASSE

C'est avant tout une sorte de prolongement de la maison en y étant adossée, la pergola peut également être autoportante et se situer au centre du jardin. Elle s'adapte à toutes les habitations ainsi qu'à toutes les saisons. En plus de sa mission première que celle de protéger du soleil, la pergola permet en outre de profiter de la terrasse en étant à l'abri du mauvais temps. Les fabricants rivalisent d'idées pour la conception de pergola dans une grande variété d'équipements et de techniques. La pergola est donc une extension de la maison qui s'avère être plus pratique que la véranda. Elle confère du style à l'extérieur et est bien moins technique qu'une véranda en termes d'installation. Il existe différentes pergolas faites dans différentes matières : la pergola simple, autoportante, bioclimatique ou encore celle adossée à la maison. Elle est devenue un véritable espace à vivre à part entière, la pergola séduit de plus en plus d'adeptes. Ses atouts nombreux et l'on retiendra en l'occurrence son apport d'ombre et le fait qu'elle permette d'installer un coin intime et convivial au sein du jardin ou la terrasse. La pergola se décline sous une multitude de formes et est réalisée dans différents matériaux. Bois, fer, PVC ou encore aluminium, le choix est varié, ne reste plus qu'à faire celui de la toiture et de l'ossature.



La qualité et la robustesse de la pergola bioclimatique permet de réaliser des modules pouvant aller jusqu'à sept mètres en n'intégrant que deux poteaux à chaque extrémité sans obstruer la vue sur le jardin. NAO

POINT TECHNIQUE

une pergola doit avoir une hauteur minimum de 2;20 mètres permettant de circuler avec facilité ainsi que la possibilité d'installer un salon de jardin en dessous sans qu'il y ait une difficulté d'espace. De plus, il ne faut pas dépasser une hauteur de 3 mètres afin d'éviter le risque de ne pas être suffisamment bien couvert en temps de pluie et de vent.



Avec son nouveau modèle CARAT, la marque revisite totalement la pergola bioclimatique. Son design contemporain lui confère une esthétique unique avec des poteaux biseautés. CEBEL

AMÉNAGER UN JARDIN DANS SA TERRASSE

Le soleil frappe aux portes, et les premières brises d'été sont déjà bien installées. Rien de mieux que de profiter d'un beau jardin dans un confort rassurant au milieu de belles verdure et une végétation généreuse. Une configuration qui se fait possible grâce aux bons outils et matériels de jardinage. Ils sont nombreux et variés et certains sont tout simplement indispensables. Que serait un beau jardin sans une pelouse impeccable, bien tondue et au couleur vert éclat! Ce tapis naturel est un revêtement essentiel pour la pose de toutes sortes de plantations et qui nécessite un entretien continu. Utiliser les bons outils est de ce fait indispensable. Une tondeuse performante permet donc de jouir d'une belle pelouse et ce, qu'elle soit en modèle robot ou électrique.

Les nouveaux robots de tonte sont particulièrement adaptés aux surfaces supérieures à 2 000 m². ROBOMOW



Table de jardin pliante rectangulaire Greensboro Ambre. Ce mobilier de jardin est conçu pour résister aux UV, à la rouille et à la corrosion. HESPERIDE



Le mobilier de jardin à choisir

Le mobilier de jardin peut être installé dans le jardin ou sur la terrasse et représente un élément central pour profiter de son espace détente. Il convient à ce titre de choisir soigneusement son mobilier de jardin de manière à pouvoir faire durer au mieux son utilisation. Il existe un nombre de critères à prendre en compte pour bien choisir ces équipements de jardin.

Le mobilier de jardin en métal est fortement recommandé pour installer une ambiance empreinte d'une touche de modernité et de romantisme. Le mobilier de jardin en bois peut être réalisé grâce à plusieurs essences. Il s'agit notamment du teck qui est un bois exotique, du pin qui est une essence légère, du rotin qui est flexible, de l'acacia qui est résistante

QUEL REVÊTEMENT POUR LE SOL DE SA TERRASSE ?

La terrasse représente un haut lieu où il fait bon de prendre son petit-déjeuner ou son déjeuner sous un soleil clément. C'est également un lieu où il est agréable d'y passer des soirées ou profiter d'un bon dîner. Il est de ce fait essentiel de faire le bon choix de son mobilier en prévoyant un espace suffisant afin de pouvoir disposer d'une circulation fluide autour de celui-ci. Bien entendu, il est indispensable de penser à l'aménagement du sol de la terrasse avant d'y installer le mobilier. Celui-ci peut être sous forme de revêtement parquet, dallage ou encore de pavés. Par ailleurs, un autre élément d'envergure est à prendre en compte lors de l'aménagement d'une terrasse est la protection de celle-ci des éventuels aléas du temps : soleil, vent ou pluie. Ces protections permettent également d'ombrager un coin repas. Pour ce faire, il est possible d'inclure des protections anti-solaire ou contre le vent telles que les stores-bannes, des tonnelles ou encore des voiles d'ombrage.



Lames de terrasses écologiques et naturellement durables en Pin Rouge du Nord à 99% de Duramen. Elles sont très résistantes aux champignons, parasites et pourriture. SILVERWOOD

POINT EXPERT

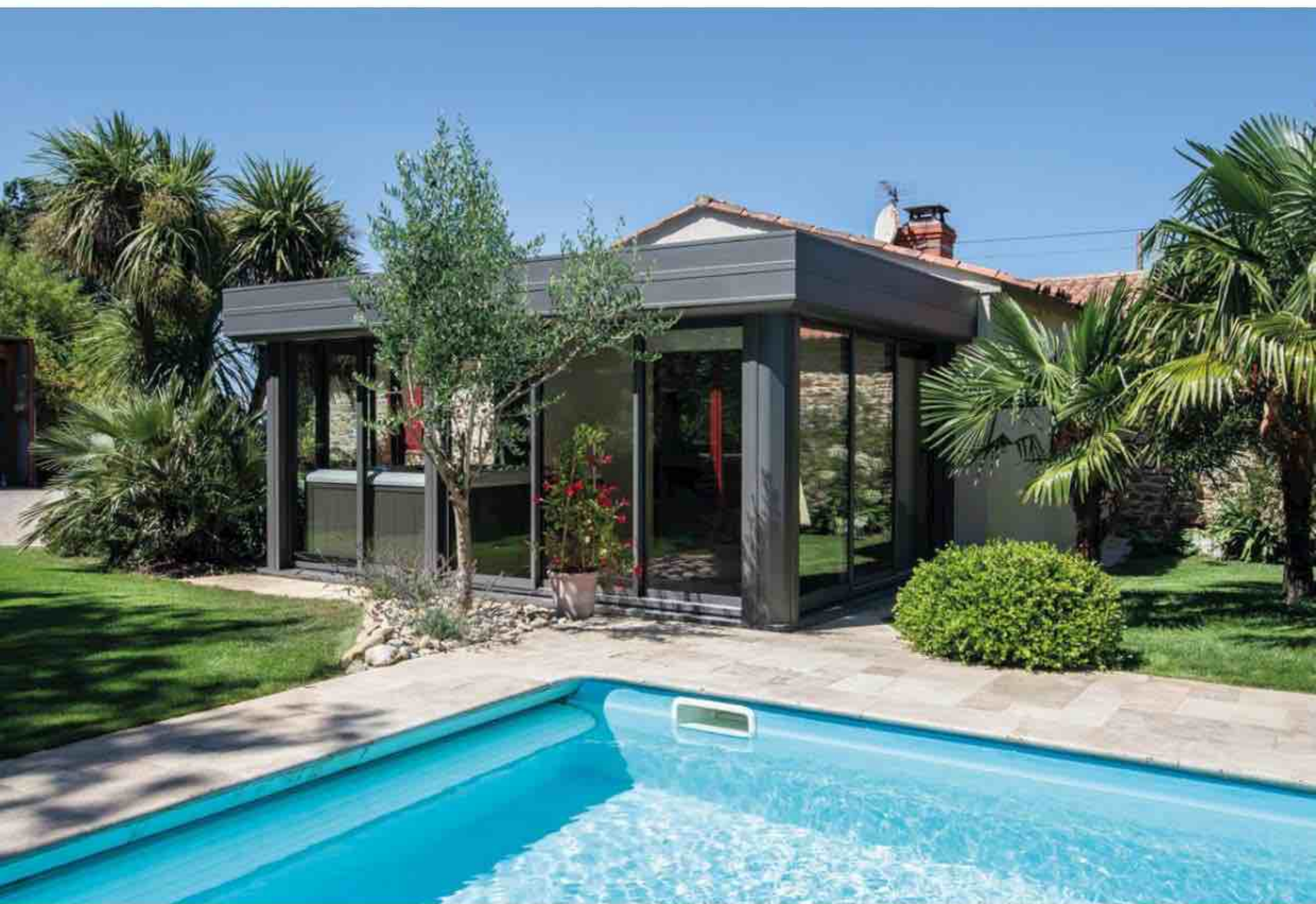
Dans l'idéal, si l'on souhaite bien aménager une terrasse, il faut prévoir une zone de 90 cm derrière les chaises d'un coin repas ainsi qu'un passage de 150 cm afin de faciliter la circulation. Si par exemple, la surface de la terrasse est de 10 m², il conviendrait alors d'opter pour une table de 180 x 90 cm.



Les pavés martelés TOLÈDE et MAUBEC reproduisent sur leur surface une version moderne des coups de marteau que portait l'artisan pour vieillir le matériau. FABEMI

UNE VÉRANDA SEREINE, EST L'ÉQUIVALENT D'UNE VIE PAISIBLE.

De nos jours, il est important d'avoir un espace de vie conviviale éloigné, une échappatoire différente des autres chambres de la maison. Généralement cet espace est la véranda présente dans le logement, le concept de cette dernière englobe les différents aspects qui aident à stimuler notre énergie positive, lumière, ouverture, végétation et calme.



La collection Cocoon se caractérise par son coffre dissimulé à l'intérieur du chéneau pour pouvoir accueillir des volets roulants intégrés ou des brise-soleils orientables. AKENA

Une atmosphère agréable, entre sons du jardin, les rayons solaires qui baignent l'intérieur et le meuble qui laisse le corps emporter vers une autre dimension. Cet espace ne peut être qu'une véranda bien conçue, rétro ou contemporaine avec des touches simples en ayant les éléments nécessaires, la véranda garantit son

charme, utilisées sous plusieurs fonctions cet espace peut accueillir ses occupants même durant l'hiver grâce à une verrière qui protège l'endroit des intempéries. Pour les gens qui favorisent leur chambre à coucher, ils peuvent opter pour un système de véranda pour les avantages qu'elle offre.



La pergola bioclimatique R-Sky permet d'utiliser votre terrasse été comme hiver, et par tous les temps. La pergola vous protégera du vent tout en vous laissant profiter du soleil. AZENCO

Avoir une véranda, c'est un atout !

Pour les projets d'agrandissement des maisons, la véranda est toujours la bonne solution. Le concept de cet espace permet de minimiser l'argent, lorsqu'il y a une envie d'ajouter une nouvelle pièce, il est possible de gagner en termes de temps aussi puisque la structure de la véranda s'installe indépendamment de celle de la maison, elle est généralement préfabriquée si la véranda est en aluminium. Il suffit de choisir entre les styles architecturaux afin d'avoir le résultat souhaité, entre rustique, contemporaine, moderne ou rétro-chic ; la véranda présente un véritable atout pour une nouvelle pièce agréable afin d'accueillir tous les membres de la famille. Il est important lors de la conception d'une véranda de bien choisir les matériaux pour une parfaite isolation et pour avoir un espace durable et bien protégé. Si l'espace est totalement vitrée, il est préférable que le système de fenestration doive avoir un pont thermique et que le verre soit un triple vitrage.

CONSEIL !

Il vaut mieux investir son argent dans l'isolation de la véranda avant de dépenser le budget au niveau de la décoration. Une véranda bien isolée garantie un confort thermique durant toute l'année.

La dalle Astoria est une ligne de Céramique de dalles monofformat, parfaitement rectifiées et résistantes pour revêtir vos vérandas et avoir un aspect chaleureux. CARRE D'ARC





Vivre dans sa véranda toute l'année est possible grâce à différents composants et procédés de fabrication comme la robustesse, la qualité des matériaux, technologie de toiture et l'isolation. GUSTAVE RIDEAU

Quelle affectation pour une véranda ?

La véranda est une pièce supplémentaire, mais qui peut ajouter une vraie plus-value pour les logements, grâce à son style originale, cette pièce peut s'adapter à tout type de maison. Pour concevoir et décorer cet espace, il suffit par commencer à définir son usage, par la suite choisir le style décoratif et finir par l'exécuter en sélectionnant les matériaux et l'aménagement souhaitable. Un espace de vie, une chambre à coucher, un bureau ou bien un espace de détente ; la véranda est prête à accueillir chaque souhait. Pour la sélection des matériaux et de l'ameublement, il est possible de faire appel à un architecte ou bien de laisser place à son imagination et essayer de s'inspirer de quelques références afin d'avoir un résultat agréable. Un large choix de matériaux, de finitions et de fournitures sont à disposition afin de composer l'ensemble pour un espace totalement en harmonie. Il est bien d'opter parfois à projeter une autre perception pour votre véranda quand il s'agit d'un espace de détente ou d'un espace de vie, le Feng Shui est le meilleur concept à projeter, c'est un art millénaire d'origine chinoise, sa pratique dans l'espace aide à harmoniser l'énergie environnementale d'un lieu de manière à favoriser le bien-être, la santé et la prospérité de occupants.

Afin de laisser libre court à votre créativité, une gamme spécifique permet de créer des terrasses sur plots en mixant les matériaux : dalles (tous formats), bois naturel et bois composite pour élargir la surface de la maison et construire la véranda. JOUPLAST



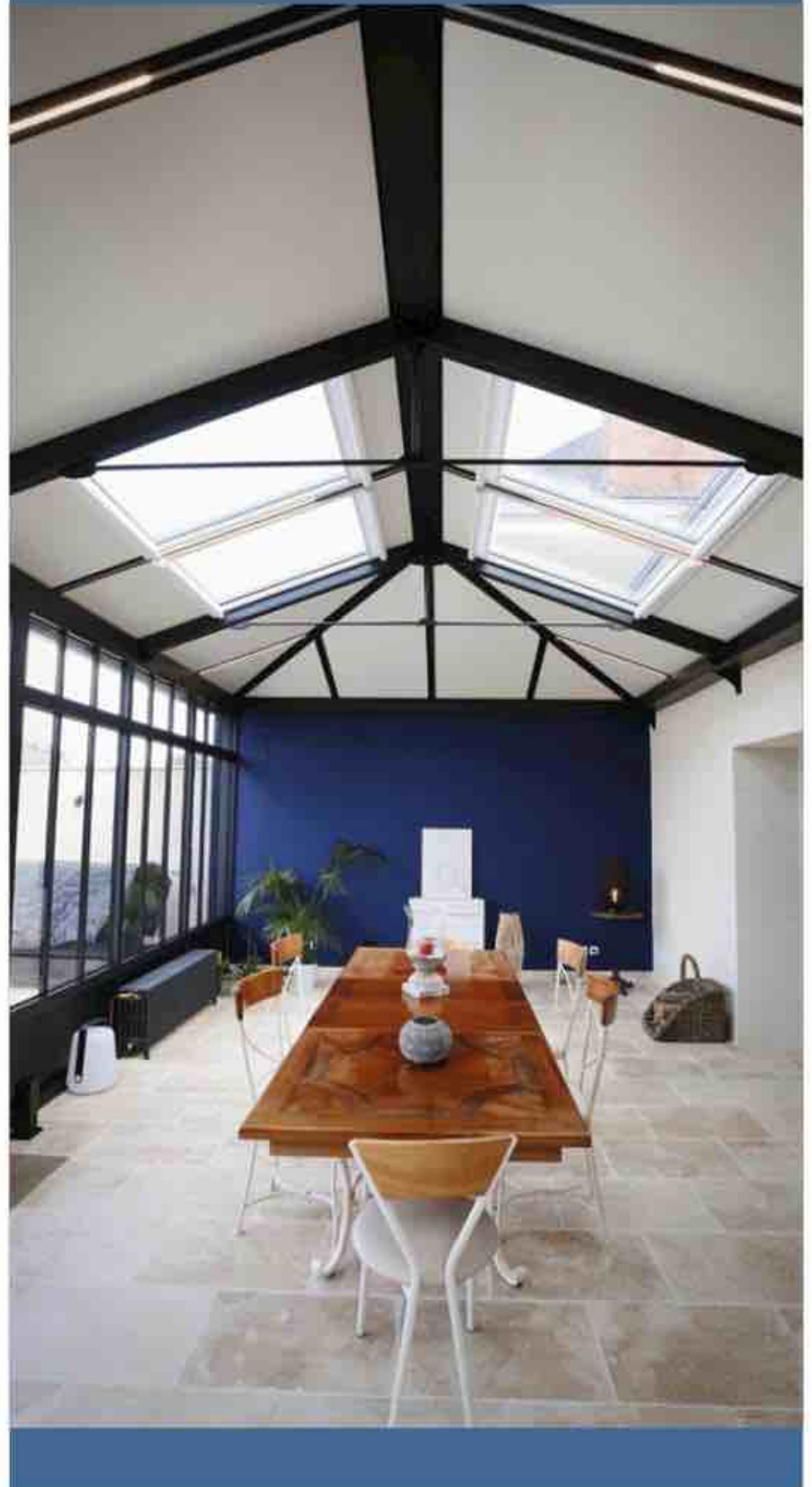
COMMENT ATTÉNUER LA CHALEUR DANS UNE VÉRANDA ? OU DANS UNE PIÈCE À VIVRE ?

Les stores anti-chaueur s'appuient sur son expertise depuis plus de 30 ans, pour proposer des stores d'exceptions, pour les vérandas et les baies vitrées.

Fabriqués en France sur mesure et écoresponsables, les stores de protection solaire contribuent à réduire les dépenses énergétiques en limitant l'utilisation de climatisation l'été, et empêchant les déperditions thermiques l'hiver.

C'est la solution de protection solaire idéale.

Les toiles réflectrices sont issues de la recherche spatiale et sont composées d'une technologie innovante avec du Mylar métallisés. Ces dernières renvoient les rayons du soleil jusqu'à 95% vers l'extérieur et évitent les déperditions thermiques quelle que soit la saison. REFLEX'SOL





STORES

**ANTI
CHALEUR**

**Trop chaud ou trop froid dans
vos pièces vitrées ?**

Concevoir son propre espace



Esthétique et élégante, la véranda apporte à la maison une touche unique grâce à son aspect extérieur qui peut déterminer le style architectural du logement. Il existe plusieurs méthodes de construction selon le style souhaité, en aluminium la véranda est plus résistante et plus isolée, en bois l'espace devient plus authentique et plus cosy. Afin de pouvoir l'additionner correctement, cet espace doit être placé dans la partie de la maison la mieux favorisée, une bonne orientation solaire, moins de vents dominants, une vue agréable et pour avoir une meilleure implantation il est préférable de l'organiser dans votre jardin si cela est possible. Une autre méthode d'aménager une véranda s'avère efficace dans le cas d'un réaménagement de balcon ; il suffit d'isoler les parois de l'extérieur avec un système de fenestration, ensuite ajouter une touche de verdure et des meubles selon l'utilité de l'espace. Pour cela, il faut commencer par déterminer un budget pour la conception de la nouvelle véranda et essayer de respecter son budget.

Le modèle Zéphir 3x4m de chez Océo se démarque du modèle Eris par l'épaisseur de l'aluminium dans sa conception et par le type de lames utilisées qui peut servir de toit pour votre véranda. PROLOISIR

ATTENTION !

Il existe une large panoplie de matériaux, de finitions et de fournitures pour embellir votre véranda, les prix varient selon la nature des matériaux et la gamme des meubles, il faut faire attention pour ne pas dépasser le budget en choisissant le même aspect avec un prix plus élevé.



Adaptable à tous les types de maisons existantes, de la plus ancienne à la plus moderne. Vous pourrez donc adopter une forme carrée, rectangulaire, voire en L pour votre projet d'extension. RENOVLA



La véranda bioclimatique, est-elle une solution ?

Aujourd'hui, la véranda est plus protégée et isolée grâce aux innovations techniques des matériaux et des systèmes de constructions. Tout comme l'exemple des vérandas bioclimatiques, qui assure une vraie étanchéité et offre une chaleur constante d'isolation même en ayant la véranda dans un autre côté de la maison. La véranda bioclimatique est une pièce à part qui peut fonctionner durant toute l'année, en hiver cet espace est totalement isolé de l'extérieur, en été cet espace protège les occupants des rayons solaires durant l'usage de la véranda. Ces dispositifs sont conçus avec une ossature en aluminium à rupture de pont thermique, avec un système en triple vitrage. Ce système est équipé de fonctionnalités telles que des stores, des rideaux, des brise-soleils et des systèmes de ventilation pour contrôler la température et la lumière naturelle. Les vérandas bioclimatiques sont souvent conçues pour être économes en énergie et pour minimiser les coûts d'énergie en utilisant les éléments naturels, tels que la lumière du soleil et la ventilation, pour maintenir un environnement confortable. Elles sont souvent considérées comme une extension écologique de la maison.

Grâce à cette véranda bois cuisine s'ouvrant sur l'espace extérieur, vous pouvez profiter pleinement de votre jardin et de la lumière naturelle en toute saison. C'est un espace charmant pour passer d'agréables moments en famille ou entre amis. VIE & VERANDA



Aménagez votre véranda en salon TV pour vous détendre. Pensez à prévoir des stores pour éviter les reflets de lumière dans la télévision. Installez une table basse, un tapis molletonné et un canapé pour un confort indéniable. RENOVAL

Le puit de lumière, la cerise sur le gâteau !

Il existe aussi un autre type de véranda, utilisé surtout pour les chambres à coucher et les salons. Ce type constitue un puit de lumière projeté sur une surface plane c'est-à-dire le plancher, dans le cas où il n'y a pas d'étage au-dessus de la pièce. Une véranda puit de lumière est une structure en verre ou en métal qui est placée sur le toit d'une maison pour apporter de la lumière naturelle à l'intérieur. Cette structure peut être ouverte ou fermée pour contrôler la quantité de lumière qui pénètre dans la maison. Les vérandas puits de lumière sont souvent installées

dans des espaces tels que les couloirs, les salles de bain, les chambres et les cuisines pour apporter plus de lumière naturelle à ces espaces. Elles peuvent également être utilisées pour économiser de l'énergie en remplaçant l'éclairage artificiel par la lumière naturelle. Ce type d'intervention permet de laisser l'intérieur connecté avec l'extérieur, c'est un confort de vie idéale qui offre une continuité de vision à travers le ciel et laisse les occupants de l'espace se sentir libre à travers cet atmosphère cosy.



CONSEIL !

Les puits de lumière peuvent être conçus de différentes manières pour s'adapter à différents types d'architecture et de besoins en matière d'éclairage, si le budget de la construction d'une véranda est très limité, il est préférable d'opter pour un puit de lumière.

Sur-mesure et intemporelle, la véranda gamme DUNE s'adapte facilement à tous les styles d'architecture grâce à ses finitions impeccables et ses multiples options de personnalisation. AKENA

LE VÉRANDIER

by TRYBA

VÉRANDAS & PERGOLAS

*Aménagez un nouvel espace à vivre avec Le Vérandier
by TRYBA, spécialiste du sur-mesure.*

Envie d'agrandir votre habitat et gagner un nouvel espace de vie ouvert ouvert sur l'extérieur ?

La véranda ouvre l'habitat vers l'extérieur et peut-être une pièce à vivre utilisable toute l'année et parfaitement isolée. Tandis que la pergola offre un abri ombragé et confortable dans un jardin ou au bord d'une piscine.

**Le Vérandier by TRYBA s'adapte à tous les modes de vie
apporte une touche d'élégance à votre habitat.**



310

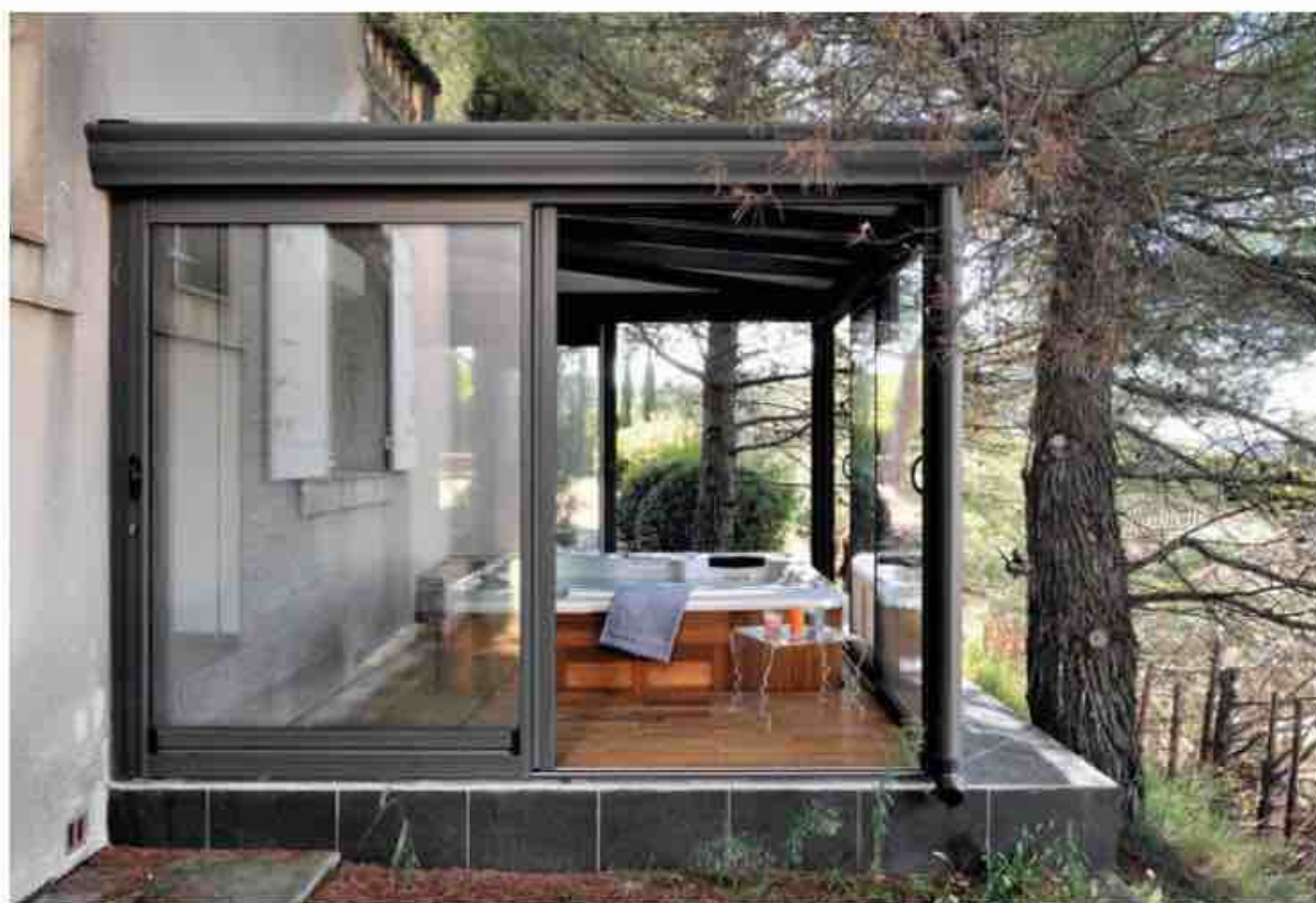
ESPACES CONSEILS



Pour un projet de véranda ou
pergola sur-mesure, contactez
votre Conseiller Expert TRYBA

www.la-veranda.fr

Suivre les étapes pour une meilleure véranda



Pour construire une véranda, il est recommandé de suivre des étapes une par une afin de réussir le projet. Il faut tout d'abord s'informer auprès des autorités locales afin d'obtenir le permis nécessaire si l'espace à concevoir dépasse les 70 m². Par la suite il est possible de passer au design et concevoir les plans détaillés afin de bien étudier la véranda, suite à la préparation des documents nécessaires, il est conseillé de faire appel à une entreprise pour commencer les travaux. Il faut préparer le site, commander les matériaux à utiliser. Après la partie terrassement, il convient de construire les murs, le toit et les fenêtres de l'espace, installer l'électricité, la plomberie et les autres systèmes nécessaires. Dès que les travaux intérieurs et extérieurs sont finis, tels que la peinture et la décoration il faut vérifier que tout est conforme aux codes locaux et aux normes de sécurité.

Les vérandas exit les murs, ce design été pensé pour offrir un maximum de surfaces vitrées. Des ouvertures spacieuses offrant jusqu'à 2,9 mètres de passage. VIE & VERANDA

ATTENTION !

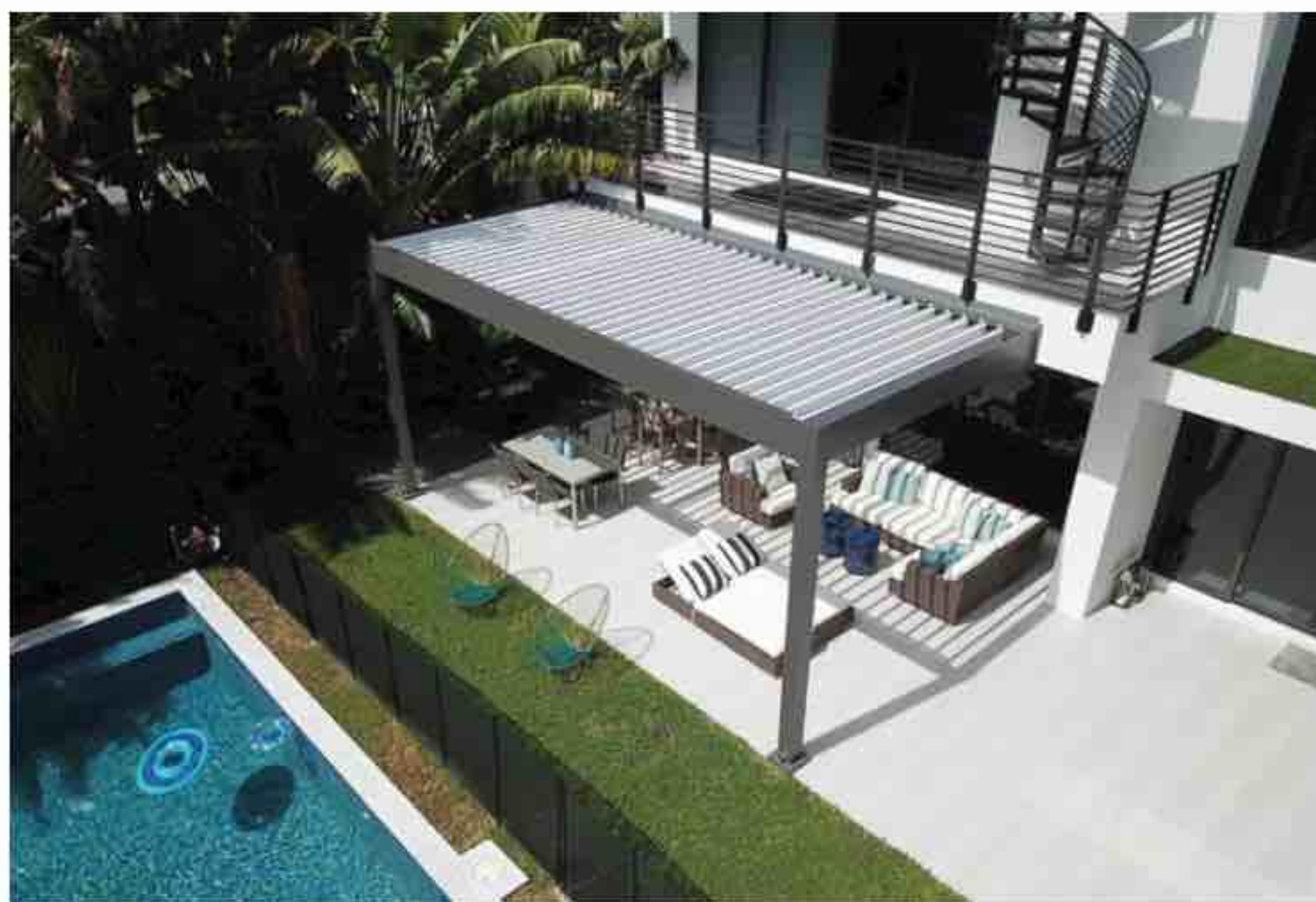
Il est important de consulter un professionnel pour des conseils et une aide plus détaillée pour éviter les erreurs coûteuses et garantir la sécurité pendant la construction.



À l'aide des capteurs, les lames se ferment automatiquement en cas de pluie et de s'ouvrent lorsque le vent se lève ou si la neige tombe. GUSTAVE RIDEAU

Différents types, pour différents goûts,

Les entreprises spécialisées dans la construction des vérandas aident les propriétaires à réaliser la véranda de leurs rêves. La véranda doit être adaptée aux goûts et aux budgets mais aussi à la configuration du logement, pour cela il faut bien choisir le type de véranda le mieux harmonieux avec l'architecture de la maison. La véranda en aluminium offre un aspect robuste et durable, idéal pour les climats changeants, la véranda en bois est chaleureuse et naturelle, donne un look rustique à votre maison. Par contre les vérandas en PVC sont économiques et faciles d'entretien, idéales pour les maisons modernes, les vérandas en acier sont solides et légères, parfaites pour les grands espaces. D'autres vérandas existent en deux finitions différentes totalement en harmonie, appelées les vérandas mixtes, ce type est constitué de deux matériaux différents, bois et aluminium afin d'avoir un design original, et d'offrir à l'espace les avantages de ces deux derniers.



Une solution esthétique, la pergola à lames bioclimatique épouse votre espace extérieur pour s'intégrer à tous les styles d'habitations, moderne ou encore classique. AZENCO

CONSEIL !

Chaque type de véranda a ses avantages et inconvénients, il est donc important de bien réfléchir à ses besoins et à son budget avant de faire un choix.



Les menuiseries alu ou mixte bois et aluminium avec des puits de lumière en toiture et de grandes baies vitrées, font de votre véranda une pièce supplémentaire de haute qualité. VIE & VERANDA

SALLE DE BAIN

POUR UN MOMENT RELAX, LAISSEZ VOTRE SALLE DE BAIN VOUS GUIDER.

Une salle de bain idéale, est avant tout un espace complet où tous les besoins en termes de détente et de relaxation sont à disposition. Il est important d'accorder de l'importance à cet espace lors de sa conception, qui en retour offre un effet de bien-être. Un très bon aménagement de salle de bain permet une bonne gestion des composantes ; douche, cuvette, bain et vasque.



Certains considèrent la salle de bain comme une pièce de vie importante, c'est vrai que cette pièce a pour fonction principale de permettre aux personnes de prendre une douche, de se laver les mains et le visage, d'utiliser les toilettes, etc. Mais aussi cette dernière peut également être utilisée pour se détendre, comme un bain ou une séance de spa. La salle de bain varie en taille et en style, allant d'un petit espace de bain

compact à un grand espace de bain luxueux. Les équipements couramment trouvés dans une salle de bain comprennent une baignoire, une douche, un lavabo, un miroir, des étagères, un placard, un sèche-serviettes et des toilettes. Par contre une salle de bain moderne peut également comprendre des équipements supplémentaires tels que des systèmes de musique, des lumières de bain et des robinets à commande électronique.

Refaire sa salle de bain, facile !

Refaire une salle de bain peut sembler une tâche difficile, mais c'est en fait un projet passionnant qui peut apporter une touche de renouveau à la maison. Afin de planifier et effectuer le projet de rénovation de salle de bain il faut tout d'abord commencer par élaborer un plan en déterminant les besoins et les désirs en matière de fonctionnalité, d'esthétique et de budget. Un plan détaillé est demandé comprenant la disposition de la pièce, les matériaux à utiliser, les équipements à installer, etc. Pour sélectionner les matériaux il faut choisir des matériaux durables et facile à nettoyer à utiliser pour les revêtements de sol, les murs, les comptoirs, les cabinets, etc. Ensuite choisir les équipements de salle de bain tels que les robinets, la douche, la baignoire, les toilettes, le lavabo, etc. Il est préférable qu'ils soient en harmonie avec le style et la fonctionnalité de l'espace. Pour réussir toutes ces étapes, il faut embaucher des professionnels pour effectuer certaines tâches, comme la plomberie ou l'électricité, il est recommandé d'embaucher des professionnels qualifiés pour vous assister.



Une surface très brillante, le dégradé de couleur dans le lavabo est créé par le processus de fabrication et est légèrement différent à chaque fois, ce qui rend chaque lavabo unique. ALAPE

ATTENTION !

Il est conseillé d'investir dans un renouvellement d'un espace pour mieux garantir sa durabilité et son bon fonctionnement.

Les couleurs des façades, peuvent être combinées en fonction des préférences individuelles. Un module de rayonnage vert mat avec aménagement intérieur en gris mat. VILLEROY & BOCH





Tout détail compte dans un espace !

Avant de se lancer dans les travaux, il est préférable de vérifier l'emplacement des canalisations, l'eau chaude et froide ainsi que l'emplacement des tuyauteries pour les eaux usées, afin d'éviter toute sorte de fuite. Après vérification des raccordements techniques, il est possible de commencer les travaux, en suivant le plan pour effectuer les tâches nécessaires, une meilleure transformation nécessite un travail sur chantier très détaillé et minutieux, afin que la salle de bain devienne l'endroit idéal pour la détente. Assurez-vous de prendre toutes les précautions de sécurité nécessaires. Une fois que toutes les tâches ont été effectuées, il est souhaitable d'ajouter les finitions telles que les rideaux de douche, les accessoires de salle de bain, les étagères, etc. pour donner à votre salle de bain un look parfait. En suivant ces étapes une par une, la salle de bain sera refaite avec succès tout en ayant l'espace rêvé.

Leur simplicité élégante ajoute la touche finale parfaite à toute salle de bain moderne, utile pour les amateurs d'architecture contemporaine et de contrastes délibérés. HANS GROHE

CONSEIL !

Lors de la conception d'un plan, ou en aménageant les différentes composantes il est conseillé de bien étudier l'emplacement de chaque entité par rapport à l'autre.



Des conceptions audacieuses d'un point de vue moderniste, qui sont également adaptées aux maisons traditionnelles ou classiques. BEMMA

acquabella



@acquabellabath



acquabella.com

Large choix, une finalité de style !

Un large choix de matériaux et de finitions pour concevoir une salle de bain, il suffit tout d'abord de choisir le style souhaité afin de ne pas tomber dans le collage des idées. Il existe plusieurs styles différents, chacun ayant sa propre ambiance et esthétique. Parmi les styles les plus populaires, le style classique, qui est élégant et intemporel, il est souvent caractérisé par des matériaux tels que la porcelaine, le marbre et le bois, ainsi que par des formes et des couleurs simples. Le style moderne est minimaliste et épuré, prononcé par des matériaux modernes tels que le verre, l'acier inoxydable et les carreaux de céramique. Par

contre le style spa offre une expérience de détente, en utilisant souvent des matériaux tels que les pierres naturelles, le bois et le verre, ainsi que des équipements de bien-être tels que des baignoires à remous et des douches à jets. Le style rustique est inspiré de la campagne et offre un look organique et chaleureux, souvent caractérisé par des matériaux tels que le bois, la pierre et la céramique, ainsi que par des couleurs naturelles. Finissant par le style bohémien qui est excentrique et coloré, à travers des motifs ethniques et des couleurs vives pour créer un look décalé et décontracté.

CONSEIL !

Chacun de ces styles a ses propres avantages et peut apporter une touche unique à la maison. Il est important de choisir le style qui correspond le mieux à sa personnalité et à ses goûts.

Une série de comptoirs-lavabos adaptés sur mesure sont conçus à partir du matériau WETMAR BiOMC. Il s'agit d'un matériau écologique élaboré sans l'ajout de substances d'origine pétrochimique traditionnelles. WETSTYLE



Le verre Gem, un matériau semi-opaque avec une finition brillante qui varie fortement dans son éclat et sa teinte. Une collection de pierres naturelles, de verre vénitien, de métal, de Terrazzo et de nacre. MOSAÏQUE SURFACE



Gamme de **Panneaux Muraux**
Design **VIPANEL**



**34 décors en
impression digitale**
+ option personnalisable



**Rapide et facile
à installer**
gain de temps sur les
chantiers



Revêtement de surface de
qualité **certifiée DIN 68861**
résistant à l'abrasion et aux
produits chimiques



Tablier de baignoire



Panneaux pré-découpés



Bati-support

**LES PANNEAUX MURAUX PARTOUT
ET POUR TOUS !**

Baignoire ou douche !



Une ambiance d'éclairage, de la lampe de plafond pour l'éclairage général à l'éclairage d'ambiance et de travail sur l'armoire miroir, miroir éclairé et miroir cosmétique, pour un superbe éclairage d'accent. KEUCO

Lorsque la surface de la salle de bain est réduite pour aménager une douche ou bien une baignoire, il est possible d'opter pour une douche à l'italienne. C'est un style de douche qui consiste en une surface de douche plane et continue, sans rebord ni marche, qui peut être installée sur le sol. Ce style de douche est appelé «à l'italienne» en raison de son origine dans les salles de bains modernes en Italie. La douche à l'italienne offre une expérience de douche plus luxueuse que les douches traditionnelles et peut également ajouter une touche moderne et élégante à n'importe quelle salle de bains. Cependant, il est important de noter que l'installation d'une douche à l'italienne peut être coûteuse et complexe, et peut nécessiter l'assistance d'un professionnel. Pour un espace bien étendu, il est possible d'opter pour une baignoire. Le moment détente est très important pour les occupants de la maison, coté tendance la baignoire îlot peut être utilisée même au milieu de la chambre. C'est une baignoire autoportante qui se dresse sur un socle isolé. Elle est souvent caractérisée par un design élégant et moderne, avec une forme unique et des fonctionnalités supplémentaires telles que des robinets, des jets de massage ou des lumières intégrées.

ATTENTION !

Le choix entre une douche à l'italienne et une baignoire dépend tout d'abord un accès à l'alimentation en eau et à l'électricité, par la suite l'espace dédié pour la salle de bain, le choix doit être fait selon ces deux possibilités.

Contemporaines, colorées, industrielles ou plus classiques, les portes et parois de douche misent cette année sur de nouvelles finitions apportant une véritable touche de style à l'espace douche. LAPEYRE



La touche finale !

De nos jours, certains optent pour une douche à la place d'une baignoire afin de gagner de l'espace pour bien fonctionner et se déplacer dans sa salle de bain. Afin de remplacer la baignoire par une douche, il faut suivre quelques étapes pour réussir le chantier. Tout d'abord il faut déterminer les dimensions de la nouvelle douche, la configuration des tuyaux et des conduits électriques, par la suite il faut installer la base de la douche en suivant les instructions du fabricant. Après l'installation, il faut monter les parois de la douche, il est favorable d'opter pour des parois en verre ou en acrylique, selon vos préférences, par la suite installer un robinet de douche et un pommeau de douche. Finalement il faut s'intéresser à la finition donc, poser les revêtements de sol et les carreaux de mur autour de la douche. Pour une touche décorative, il est bien d'installer des accessoires tels que des étagères, des porte-serviettes, etc.

Le bain à remous à bois contraste nettement avec les bains à remous conventionnels, comme ceux fabriqués à partir de matériaux non recyclables. GOODLAND



ATTENTION !

Il est important de noter que l'installation d'une douche peut être complexe et nécessite des compétences en plomberie, électricité et carrelage. Il est recommandé de faire appel à un professionnel pour effectuer cette tâche.

Des lavabos canalisables grâce au plan convenablement incliné de la vasque, ils combinent des surfaces verticales et horizontales pour une structure architecturale rigoureuse. AGAPE

DITES STOP AUX DÉPERDITIONS DE CHALEUR DANS VOTRE MAISON!



Modèle Rainuré Groove Pétile

ISOLATION THERMIQUE : CHOISIR LE BLOC-PORTE APPROPRIÉ

La température d'une pièce non chauffée comme un garage descend bien en dessous de 13° au cœur de l'hiver, la pose d'une porte ISOLANTE est donc indispensable pour isoler du froid d'une part et résister aussi à la déformation provoquée par les différences de température et d'humidité.

Le bloc-porte isolant Climat C est composé :

- d'une huisserie bois avec un joint d'étanchéité 3 côtés
- d'une porte isolante avec 2 tôles d'acier qui permettent à la porte de ne pas se déformer, empêchant ainsi à l'air chaud de s'échapper et à l'air froid de rentrer.



Modèle Postformé Horizon

Carnet d'adresses

AQUILUS PISCINE

www.aquilus-piscines.com

BARRISOL

www.barrisol.com

BIGMAT

www.bigmat.com

BONA

www.bona.com

CEDRAL

www.cedral.world

CHARNWOOD

www.charnwood.com

EDILIANS

www.edilians.com

MEISTER

www.meister.com

NOVY

www.novy.com

REFLEX'SOL

www.reflex'sol.com

RESIDEO

www.resideo.com

RIBIMEX

www.ribimex.fr

ROTH

www.roth-france.fr

SPAX

www.spax.com

TREPPENMEISTER

www.treppenmeister.com

EGO PARIS

www.egoparis.com

JELD - WEN

www.JeldWen.com

LAFUMA

www.Lafuma.com

PASQUET MENUISERIE

www.PasquetMenuiserie.com

BERTRAND TERRASSEMENT

www.BertrandTerrassement.com

TRYBA

www.Tryba.com

GECODIS

www.Gecodis.com

AQUABELLA

www.Aquabella.com

ISEKI

www.Iseki.com

TERREAL

www.Terreal.com

SALLE DE VENTES DU PARTICULIER

www.Salleventesduparticulier.com

RESINENCE

www.Resinence.com

COULIDOOR

www.Coulidoor.com



RESTAURER & AMÉNAGER

SIÈGE SOCIAL / DIRECTION GÉNÉRALE ADVENTISS

Le Plain Gruchet,
Hameau St Clair, 14430 GOUSTRANVILLE

DIRECTEUR DE LA PUBLICATION ET DE LA RÉDACTION

Sébastien Cazals de Fabel

ADJOINTE DE DIRECTION

Sarah CHOUCHENE

REDACTION

Cyndie Bouvier
Sofia Kacem

CONSEILS TECHNIQUES ET RÉALISATIONS

Denis Ghebos
Nicolas Boboc

DOSSIERS DE PRESSE PAR MAIL UNIQUEMENT

maison@adventiss.com

CHEF DE PUBLICITE

Bénard Justine
Tél: 06.98.95.22.42
Justine.adventiss@gmail.com

MAQUETTE

Odix - Adventiss

GESTION DES ABONNEMENTS

Strictement par email :
abo@adventiss.com

CRÉDITS PHOTOS

Marques et constructeurs

DISTRIBUTION FRANCE : MLP

L'éditeur décline toute responsabilité en cas d'absence de livraison pour des raisons indépendantes de sa volonté ou à la suite de conflits du travail. Les reproductions et imitations de tous nos modèles, à des fins commerciales, sont strictement interdites, ceux-ci étant sous la protection des droits d'auteur. Les traductions, réimpressions, reproductions par photocopies ou autres, reprises en conférence, à la télévision ou à la radio, ainsi que la mise en mémoire sur tous supports magnétiques et numériques, même en extraits, ne peuvent se faire qu'avec l'autorisation de l'éditeur. L'éditeur décline toute responsabilité en cas de fausse manipulation des fournitures indiquées, d'application erronée des conseils de réalisation et explications d'ouvrages, ainsi que pour toute utilisation détournée. Bimestriel

DÉPÔT LÉGAL À PARUTION

MOIS DE PARUTION : Mars - Avril 2023
CPPAP : 0924 K 91695
ISSN 2264 - 1122

IMPRESSION : SPEKTAR

7 rue Heidelberg, complexe résidentiel
Druzhba,
Sofia 1582

RESTAURER & AMENAGER

46€

au lieu de **57,6€**
soit 20% de remise

Je m'abonne à **RESTAURER
& AMENAGER**

46€

au lieu de **57,6€**

soit 20% de remise



BULLETIN D'ABONNEMENT

ABONNEZ-VOUS!

RAM 58

☐

OUI, je m'abonne à RESTAURER & AMENAGER soit
46€ au lieu de **57,6€**

Règlement par chèque à l'ordre de "ADVENTISS/ CAZAL".
A renvoyer accompagné de votre règlement sous
enveloppe affranchie à

**ADVENTISS - Service Abonnement - Le Plain Gruchet -
Hameau St Clair - 14430 GOUSTRANVILLE**

DATE ET SIGNATURE OBLIGATOIRES :

Nom :

Prénom :

Adresse :

.....

Code Postal :

Ville :

Tél :

Email :

Offre valable jusqu'au 31/12/2023, réservée à la France Métropolitaine. Pour les DOM TOM et l'étranger, nous consulter. En application de l'article 27 de la loi du 06/01/1978, toutes les informations qui vous sont demandées sont indispensables au traitement de votre abonnement et sont communiquées aux destinataires le traitant. Vous bénéficiez d'un droit d'accès et modifications des données qui vous concernent. Sauf refus de votre part au service abonnement, ces informations pourront être utilisées par des tiers.

de la **Le spécialiste**
piscine en bois
depuis 23 ans!

**Disponible
aussi**

Rectangulaire



Hexagonale



Octogonale



Mais aussi ...



Barbecue



Parasol & Bains de soleil



Jeux de jardin



Salon de jardin



ESCALIERS TREPPENMEISTER LE STYLE D'ESCALIER QUI VOUS SÉDUIRA !



Inventeur de l'escalier suspendu en bois, Treppenmeister est le plus grand groupement de fabricants d'escaliers en Europe et leader de l'escalier design en France. Spécialistes en conception et fabrication d'escaliers, les créateurs d'escaliers Treppenmeister répartis sur tout le territoire, assurent une fabrication locale, sur mesure et 100 % française. Grâce à leur savoir-faire, les modèles d'escaliers Treppenmeister allient design, confort et sécurité. Chaque escalier est une pièce unique, fabriquée sur mesure selon les envies et les besoins du client.

Avec les créateurs d'escaliers Treppenmeister, votre projet est entre de bonnes mains !

AVANT



APRÈS



TREPPEN
MEISTER®

Sculpter l'espace

www.treppenmeister.com