

CAMPAGNE DÉCORATION

n° 142
avril-mai
2023

simplement authentique

BALADE

Magnétique et poétique,
sur la côte de Granit rose

BROCANTE

Chiner avec...
François-Xavier
Demaison

À BORDEAUX

L'esprit campagne en ville

PRÈS DE GENÈVE

Écrin moderne pour
mobilier vintage

AU CAP FERRET

Couleurs océaniques
dehors comme dedans

RECEVOIR

Les saveurs du Nord dans
une longue flamande

PASTEL PRINTANIER

Donnez du style !

L 19513 - 142 - F: 4,90 € - RD



La piscine zéro impact* : consommez moins, profitez plus.

Rendez-vous sur waterair.com

Des équipements
innovants pour
vous faire profiter
d'une piscine :

- chauffée gratuitement
grâce à l'énergie solaire
- couverte pour faciliter
son entretien et sécuriser
les petits et les grands
- zéro consommation
électrique* grâce à deux
panneaux photovoltaïques

Jetez-vous à l'eau !



20 ans de garantie sur la structure**

+ de 50 ans d'expérience de fabricant

+ de 125 000 clients heureux

Piscines
waterair
Tout commence par le bon choix



* zéro consommation énergétique à l'usage - ** Selon nos conditions de garantie - Piscines Waterair
- Siège social et exposition - ZA - 68580 Seppois le Bas - Crédit photo : Patrick Ecoche

* Dans la catégorie
innovation accessoires.



ABONNEZ-VOUS
en flashant ce QR code
avec votre smartphone.



RETROUVEZ
Campagne Décoration
sur les kiosques digitaux :
**Cafeyn, ePresse,
Viapresse, Journaux...**



DÉCOUVREZ
plus de reportages
et d'inspirations sur
lejournaldelamaison.fr
et rejoignez notre
communauté déco sur
Instagram.



DU PASTEL À GOGO

Rose pétale, vert tendre, menthe glacée, bleu océan...
les couleurs sont de sortie pour fêter le retour de ces belles journées
de printemps ! Si l'on s'écoutait, on pousserait même jusqu'à convoquer
une pointe de jaune pour illuminer encore un peu plus l'ensemble,
à l'intérieur comme à l'extérieur : sur une assiette à festons, un canapé
convertible, un pouf à rayures idéal au bord de la piscine, et même
sur une maison à pans de bois en Bretagne où nous vous emmenons
découvrir des paysages eux aussi en colorama... Larguons les amarres !

PAR LA RÉDACTION

N° 142
avril/mai 2023

FOCUS

News

06

Nos rendez-vous et coups de cœur déco

Tendance

12

Les abords de la piscine prennent des couleurs

Brocante

16

Chiner avec... François-Xavier Demaison

18

Nos adresses, région par région

Passion

22

Lafuma Mobilier, illustre créateur de mobilier d'extérieur

Variation

26

Quand le canapé se fait couchage d'appoint

82



REPORTAGES

Écrin lumineux

28

Entre Lausanne et Genève, une demeure ensoleillée ponctuée de pépites vintage

Vivifiant Sud-Ouest

42

Une maison de vacances au cap Ferret aux couleurs de l'océan

Nouvel éden

54

Le charme de la campagne au cœur de Bordeaux

DÉCOUVERTE

Recevoir

64

À la table de Valentin et Lilian, îlot de convivialité dans le pays d'Artois

Balade

72

Voyage au long cours sur la côte de Granit rose

Chambre d'hôtes

82

Le Mas de Cinq Sous, repaire secret niché dans le parc naturel des Alpilles

Art de vivre

87

Du nouveau, du beau, du bon

GUIDE

Décryptage

88

Cuisine : les nouvelles tendances

92

Poêles à pellets ou à bûches : le bon choix



64

Shopping

94

Entretien du bois extérieur : nos indispensables

Testé pour vous

96

Les couteaux Nogent***

Adresses

97

Prochain numéro

98

15



atlantic

On est bien chez vous.

**LE SEUL RONFLEMENT
ACCEPTABLE LORS D'UNE
SIESTE, C'EST LE VÔTRE.**

**POMPE À CHALEUR
IXTRA M**

Fabriquée en France 

Société Industrielle de Chauffage - Réseau pompe à chaleur et chaudière, S.A.S. au capital de 16 280 592 €, RCS Dunkerque 440 555 886 - Création : Ogilvy. Crédits photos : ©Bruno Casperini - atlantic.fr

**RETROUVEZ LE PORTRAIT DE CAROLE ET JÉRÔME
DANS LEUR MAISON EN ESSONNE (91)**
sur le compte Instagram @atlantic_france



• MARQUE FRANÇAISE • RECOMMANDÉE PAR LES PROFESSIONNELS • SOLUTIONS CONNECTÉES

SÉLECTION DE SAISON

LE PRINTEMPS EST ENFIN LÀ ET, AVEC LUI, LE PLAISIR DE VIVRE ENTRE L'INTÉRIEUR ET L'EXTÉRIEUR. VOICI NOS PROPOSITIONS FRAÎCHES ET ENSOLEILLÉES POUR NE PAS LE BOUDER !

Par **Pauline Fontaine** et **Lucie Tavernier**

À VOIR

INCLINÉ

Sobre, élégant et confortable, il s'invite avec classe sur la terrasse. Fauteuil « Hassa », en métal et tressage en fils de palmier, H70 x L58 x P52 cm, 660 €, **Homata**.



La vie en bleu

Les pois et les rayures s'en donnent à cœur joie sur une collection de vases à la fois ludiques et graphiques. Collection « Ullah », en céramique, à partir de 20 €, **Habitat**.



Méditerranéenne

Pour faire le plein de vitamines ! Assiette « Limone », en céramique, réalisée à la main sur la côte amalfitaine, en Italie, Ø16 cm, 18 €, **Popolo**.



Rustique

Une belle patine effet vieilli pour ce meuble fonctionnel et élégant. Garde-robe « Colchester », en pin, MDF et fer, H205 x L90 x P40 cm, 498 €, **Loberon**.



« Chagall et moi ! »

Le musée Marc Chagall fête ses 50 ans avec une grande exposition ponctuée par les points de vue de créateurs d'aujourd'hui.

Jusqu'au 8/01/24
Nice (06)



« L'art préhistorique »

Pour découvrir les secrets d'objets ayant pour certains plus de 40000 ans.

Du 12/05 au 7/01/24
Musée d'Aquitaine,
Bordeaux (33)



« Paysage. Fenêtre sur la nature »

Des estampes japonaises aux peintures impressionnistes et à l'abstraction, 70 œuvres invitent à un parcours minéral et végétal.

Jusqu'au 24/07
Musée du Louvre Lens (62)



La baie vitrée s'invite aussi sous vos toits !

Seriez-vous prêt à remplacer la baie vitrée de votre salon par une simple et minuscule fenêtre ?

Sûrement pas ! Bien heureusement, on ne construit plus les maisons ainsi depuis 80 ans ! Les avantages des baies vitrées dans l'habitat sont bien connus et désormais indispensables à notre bien-être. Elles nous offrent de la lumière naturelle et la vue sur l'extérieur, ce qui rend nos pièces plus agréables et plus spacieuses. Elles améliorent également l'efficacité énergétique de nos maisons en réduisant notre consommation d'énergie pour l'éclairage et le chauffage.

Pourquoi la situation est-elle différente dans les combles ?

En effet, les pièces sous les toits sont toujours en grande majorité éclairées par une simple fenêtre, placée arbitrairement au milieu de la pièce. Pourquoi maintenir ces pièces dans l'obscurité plutôt que de leur apporter lumière et chaleur ?

Pourquoi ne pas les ouvrir vers l'extérieur également, d'autant que la vue à l'étage est souvent beaucoup plus dégagée qu'au rez-de-chaussée ? Pourquoi enfin ne pas les inonder de lumière, quand on sait combien c'est bénéfique pour la santé et le moral ?

VELUX réinvente la fenêtre de toit et introduit l'esprit baie vitrée dans vos combles.

En incluant 2 fenêtres dans un même châssis, VELUX démocratise l'installation des baies vitrées sous les toits. Finis les problèmes techniques de charpente liés à la création sur mesure. La verrière 2en1 s'installe facilement, à l'identique d'une fenêtre classique. 2 fenêtres dans un seul cadre, c'est 2 fois plus de lumière et 2 fois plus de vue pour une simple installation.

Compatibilité

Tous les accessoires VELUX pour améliorer votre confort, volets et stores, sont disponibles sur la verrière 2en1.

Modularité

Disponible en 8 tailles, la fenêtre 2en1 s'adaptera à toutes vos pièces.

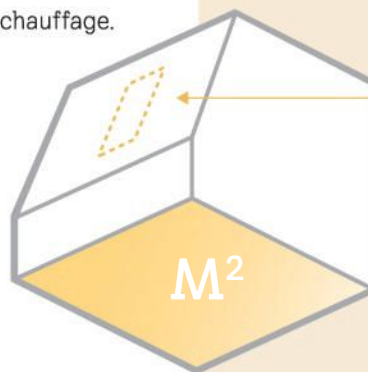
Combien de fenêtres pour éclairer votre pièce ?

- de 10 m²



1 fenêtre simple

La plus grande des fenêtres de toit VELUX éclaire convenablement une pièce de maximum 9m².



+ de 10 m²



Fenêtre 2en1

Au delà de 10m², vous avez besoin forcément de 2 fenêtres de toit !



Discutez de votre projet avec l'un de nos conseillers.

À LA BONNE HEURE

Même l'horloge se met au diapason de la saison. « Lour », en rotin et panneaux de fibres de bois, Ø65 cm, 39,99 €, **Atmosfera**.



Verdoyant

Profiter de la douceur printanière dans un bel environnement... On s'y voit déjà! Coussins « Bubble » et « Bam », en laine, 30 x 50 cm, 62 € pièce, **Homata**.



Hypnotique

Un subtil dégradé de nuances évoquant une rivière agitée... Et en orange, ça change! Vase « Waters », Ø15,5 x 27,7 cm, 139 €, **Zwiesel Glas**.



En forme

Ce pouf d'extérieur gonflable est élégant et craquant avec sa jolie housse bayadère. « Riviera », 60 x 70 x 90 cm, 59,90 €, **4 Murs**.

À VISITER



Les jardins de Colette

Ils célèbrent les 150 ans de la naissance de la célèbre écrivaine avec une programmation musicale, gourmande et végétale.

Jusqu'au 28/10
Vareiz (19)



Créations poétiques

Cette artiste décline son univers bucolique et onirique sur des cartes, impressions d'art ou tentures murales à prix accessibles, à acheter en ligne.

tinystories.nl/fr/



Décoplus Parquets

L'enseigne a ouvert un showroom de 400 m² au cœur du centre historique de Strasbourg, avec un étage réservé aux parquets d'exception.

5 place Kléber,
Strasbourg (67)

QUE SERAIT LE PRINTEMPS SANS UNE CUISINE EXTERIEURE NAPOLEON?

NAPOLEON®: Performance - Praticité et Design

Napoleon est une entreprise canadienne qui, depuis plus de 40 ans, se consacre à la fabrication de barbecues à gaz, charbon de bois et électrique. Napoleon® se distingue par sa puissance de chauffe, sa qualité exceptionnelle et sa robustesse.

Technologie, performance et design sont les maîtres-mots des produits Napoleon®. Choisir un barbecue Napoleon c'est choisir la différence pour démultiplier les expériences culinaires.



Barbecues Napoleon France



Barbecuesnapoleon



napoleon.com/fr



Pétillante

Une table qui nous met l'eau à la bouche! Assiettes « Selena », « Nymphaea » et « Garden », Ø 26,5 cm, 27 cm, 27,5 cm, 7,90 €, 6,30 €, et 7,90 €, Table Passion chez **Ambiance & Styles.**



Ménage de printemps

Originaux et chics, de quoi se donner du cœur à l'ouvrage! « Aralia Leaves », balais en sorgho avec housse en coton, manche en bois, fait main, 79 € l'unité, **La Balaiterie.**

Ça mijote...

Pour mitonner de bons petits plats. Cocotte en fonte d'acier, 5 litres, 55,90 €, **Actuel by Auchan.**



MALIN

Ce canapé de jardin cache un espace de rangement. « Corfou », en résine synthétique, assises matelassées avec tissu déperlant, 214 x 81 x 69 cm, 999 €, Ecloz chez **Gamm Vert.**

À LIRE



« Vivre la campagne »

L'auteur, styliste culinaire installée dans le Perche, partage 70 recettes.

De Monique Duveau,
éditions de la Martinière,
32 €



« Travaux de saison »

Pratiques, ces fiches format poche reliées!

Coll. « Les anti-sèches de Terre vivante »,
éditions Terre vivante, 9,90 €



« La France des plus beaux sites de montagne »

Cet ouvrage propose une découverte des hauts sommets de l'Hexagone. Spectaculaire!

Éditions Glénat, 35,50 €

k-line.fr

K•LINE
LA FENÊTRE LUMIÈRE

Nos fenêtres vous offrent 15% de lumière en plus.
● Et la lumière vous offre tout le reste.

PLAGE **PRIVÉE**

LES TEMPÉRATURES GRIMPENT, ENTRAÎNANT L'ENVIE DE SE PRÉLASSER AU BORD DU BASSIN. PASSAGE EN REVUE DES ACCESSOIRES, MEUBLES ET MATÉRIAUX SPÉCIALEMENT CONÇUS POUR L'EXTÉRIEUR QUI VONT TRANSFORMER LES ABORDS DE LA PISCINE EN COIN DE PARADIS.

Par Pauline Fontaine

Effet miroir

La structure des transats se coordonne au bleu du bassin. Une bonne idée pour faire entrer la couleur et apporter une touche de fraîcheur à sa terrasse. « Bellevie », 200 x 74,5 cm, 1559 €, Fermob.

Nuancier pictural

Joyeuse, pétillante et dynamique, la palette chromatique multiplie les nuances, à mixer pour une décoration des plus réjouissantes.



« The Good China »,
Coat



« Calamine No.230 »,
Farrow & Ball



« Jaune d'or », Evalux
chez Bricot Dépôt



« Saphir 1 », Luxens
chez Leroy Merlin



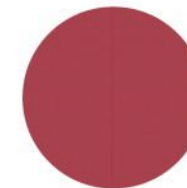
« OK », enduit béton
coloré, Mercadier



« Sable »,
Syntilor



« Vert Provence »,
Dulux Valentine



« Bouche »,
Tollens

Les revêtements

Antidérapants, résistants aux UV et aux intempéries, ils s'adaptent à tous les styles.

1. Faux-semblant. Carrelage de sol « Norwegio », aspect bois, en grès cérame émaillé, 14,50 € le m², Brico Dépôt.

2. Synthétique. Gazon « Daisy », épaisseur 40 mm, rouleau de 4 mètres, 41,99 € le m², Saint Maclou.

3. Envoûtant. Carrelage sol et mur « Splash », en grès cérame émaillé, 15 x 15 cm, 39,90 € le m², Cinca chez Point.P.

4. Stylisé. Carreau « Open Air Scanalature »,

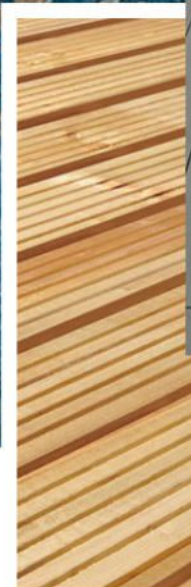
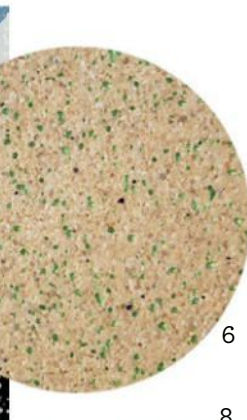
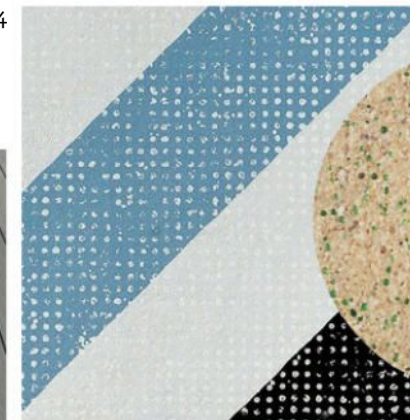
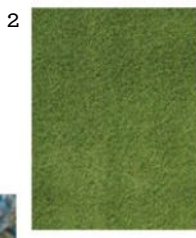
en grès cérame, 20 x 20 cm, 98,15 € le m², Fioranese Ceramica chez Étoffe.com.

5. Grisé. Lame de terrasse « Twinson Majestic », en PVC, coloris chêne cendré, prix sur demande, Deceuninck.

6. Immergé. Revêtement de piscine « Lagoon », en granit, verre et quartz, sur mesure, prix sur demande, Diffazur.

7. Naturel. Lame de terrasse en épicea, 22,92 € le m², Blooma Madeira chez Castorama.

8. Authentique. Parement en pierre sèche, « Olympe », 74 € le m², Orsol.



Les tissus

Du motif, de la couleur et surtout, de la bonne humeur !

1. En pointillé. « Camargue », coll. « Alpilles », en dyed polypropylène, résiste au chlore, aux intempéries et aux moisissures, laize 137 cm, 156 € le mètre, Élitis.

2. Minuscule. « Minoa », coll. « Amorgos », en polypropylène, laize 142 cm, 115,90 € le mètre, Casamance.

3. Sous l'océan. « Marin », coll. « Porquerolles », en acrylique, laize 136 cm, 60,90 €, Camengo.

4. Géométrique. « Summerhouse Plain Outdoor », en polypropylène, laize 136 cm, 145 € le mètre, Osborne & Little chez Étoffe.com.

5. Jacquard. « Sanary », en lin et acrylique, laize 138 cm, 263 € le mètre, Pierre Frey.

6. Texturé. « Promenade », coll. « Villa Riviera », en polypropylène, laize 136 cm, 216 € le mètre, Nobilis.

7. Camaïeu. « Splash », coll. « Océan », en polyoléfine, laize 135 cm, 110 € le mètre, Lelièvre.

Rose bonbon.

Un tapis disponible en cinq tailles et sept coloris pour s'adapter à tous les univers. « Molly », rubans en PVC, fils de chaîne en polyester, à partir de 106 €, Pappelina.



Les accessoires

Adopter la bonne panoplie, c'est la promesse d'après-midi où le seul mot d'ordre sera de profiter !

1. Ondée bienfaisante. Pour se rafraîchir et se rincer ! Douche solaire « Jolly Go » avec rince-pieds, en aluminium, 20 litres, H120 cm, 269 €, Formidra.

2. Accueillant. Un effet de vague dans l'air du temps... Canapé « Sixtine », en résine synthétique tressée sur structure en aluminium, L203 x P105 x H80 cm, 1199 €, Ecloz chez Jardiland.

3. Beau trio. À associer ou à éparpiller. Tables basses « Rusty », en acier oxydé, 65 x 18 cm, 75 x 25 cm et 115 x 32 cm, à partir de 730 €, Maison de Vacances.

4. Labyrinthe. Un coussin à nous faire perdre la tête. « Kalba », en toile

polystretch imprimée traitée anti-UV et déperlante, 45 x 45 cm, 74,90 €, Pôdevache.

5. Confortable. Imperméable et déhoussable ! Pouf XL, en polyester, 120 x 140 cm, 79,90 €, Solys chez Oviala.

6. Marin. Une jolie lampe à poser au sol ! « Boia », en aluminium et polypropylène, existe en Ø20 x 21 cm et Ø30 x 29 cm, 337,50 € et 387,50 €, Flam & Luce.

7. Lumineux. Éclatant ! Fauteuil « Capizzi », en rotin naturel, métal et tissu, P70 x L65 x H71,5 cm, 1805 €, Serax.

8. Décoratives. Disponibles en plusieurs teintes. Jarres « Yixing », en céramique, Ø50 x 64 cm, Ø44 x 88 cm, Ø58 x 212 cm, à partir de 450 €, CFCO.





CHINER AVEC... FRANÇOIS-XAVIER DEMAISON

IL SILLONNE EN CE MOMENT LES SALLES DE FRANCE AVEC *DI(X)VIN(S)*, UN SPECTACLE DIONYSIAQUE. S'IL APPRÉCIE LES BONNES TABLES ET LES GRANDS CRUS, FRANÇOIS-XAVIER DEMAISON CULTIVE AUSSI LE GOÛT DE L'OBJET RARE.

Par Jean-Pascal Grosso – Photo Mathis Respaut

DEPUIS QUAND VOUS INTÉRESSEZ-VOUS AUX OBJETS ANCIENS ?

Cela date de mes années d'études, je crois. Je me promenais à pied dans les rues de Paris et je filais au Louvre des Antiquaires, aux puces de Saint-Ouen... Je prenais un plaisir fou à me perdre dans les allées, à rentrer dans les magasins et faire des découvertes.

ET LE VIRUS DE LA BROCANTE ?

Dès que j'ai eu une maison ! J'aime marier un très bel objet avec un autre plus accessible. Je préfère les mélanges à un esthétisme froid. Une table classique avec une lampe « Pipistrello », une lithographie ou une photographie de collection.

VOUS SOUVENEZ-VOUS DE VOTRE PREMIER ACHAT ?

Une table de drapier que j'ai toujours : un très beau meuble du XIX^e siècle trouvé dans une boutique aux alentours d'Honfleur.

CHINER, EST-CE POUR VOUS L'OCCASION DE PARTAGER ?

C'est surtout le côté « chasse aux trésors » qui me plaît. J'y vais toujours avec l'espoir de dénicher la perle rare. C'est comme aller au cinéma sans rien savoir du film et se dire qu'on va peut-être se prendre une claque. L'envie de tomber sur un chef-d'œuvre.

« Je préfère
les mélanges
à un esthétisme
froid. »

QUELLE EST VOTRE PLUS BELLE EXPÉRIENCE DE BROCANTE ?

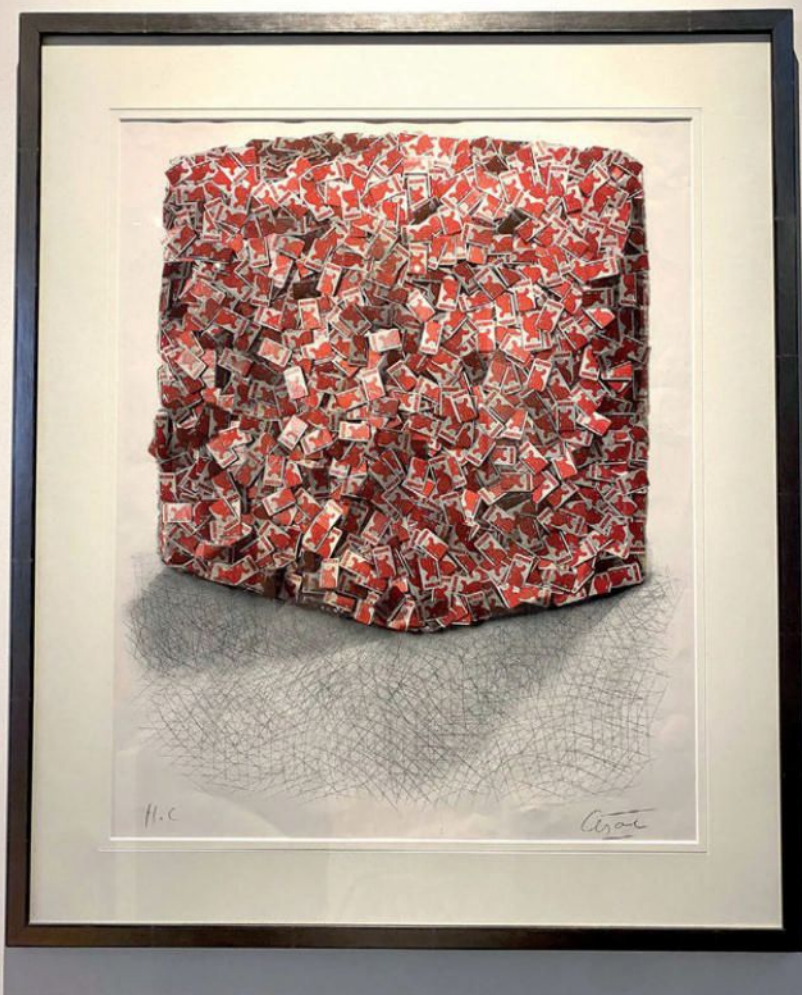
Une journée pluvieuse aux puces de Saint-Ouen, avec ma femme : nous sommes tombés sur une lithographie de Césaire qui trône aujourd'hui dans notre cuisine.

DE QUEL OBJET NE VOUS SÉPARERIEZ-VOUS JAMAIS ?

Un dessin improvisé par Cabu chez Drucker. Il m'avait caricaturé en chat au moment de la sortie de *La Chance de ma vie*, avec Virginie Efira. C'est un souvenir très émouvant.

BIO EXPRESS

D'abord formé à la finance, il plaque tout pour devenir comédien au lendemain des attentats du 11 septembre 2001 à New York. S'il débute sur la scène, qu'il ne quittera plus, la fièvre du cinéma le gagne vite : *Coluche, l'histoire d'un mec* – qui lui vaut une nomination aux César 2009 –, *Le Petit Nicolas*, *La Chance de ma vie*, *La Syndicaliste*... C'est actuellement l'un des comédiens français les plus demandés.



VOTRE ENDROIT DE PRÉDILECTION POUR FOUILLER ?

Chez Maître Ruffat, commissaire-priseur à Perpignan. C'est une véritable caverne d'Ali Baba. Il y a des maisons entières qui y ont été vidées. Vous tombez sur des armoires, des miroirs... J'ai trouvé plein de choses là-bas.

UNE ACQUISITION FAVORITE PARMI VOS TROUVAILLES ?

Un vieux coffre. Tout simple, il habille merveilleusement l'aile la plus moderne de ma maison de campagne dans les Pyrénées-Orientales.

QUE MANQUE-T-IL À VOTRE COLLECTION ?

Je n'ai plus de place nulle part !

QUEL SERAIT VOTRE CONSEIL D'ACHETEUR ?

Allez chez les commissaires-priseurs, faites les salles des ventes. Parfois, un objet hors de son contexte ne va pas vous enthousiasmer. Et puis, tout à coup, vous le mettez dans une pièce et il va la transformer. Un tableau, un chérubin... il faut savoir doser. *

À gauche : une lithographie signée César trouvée aux puces de Saint-Ouen : « Elle a vraiment sa place dans ma maison. »

À droite : une table dressée rien que pour les yeux dans l'office de Maître Ruffat, commissaire-priseur à Perpignan, adresse de prédilection de François-Xavier Demaison.

« C'est surtout le côté "chasse aux trésors" qui me plaît, avec l'espoir de tomber sur la perle rare. »



ACTU

Après son rôle dans **La Syndicaliste** de Jean-Paul Salomé, il a repris la route avec son spectacle **Di(x)vin(s)**, hommage à sa passion pour les très bonnes bouteilles. Il prépare également une série pour TF1, **Le Négociateur**.

NOTRE SÉLECTION D'ADRESSES POUR CHINER

Par **Bénédicte Le Guérinel**

NORD

La Petite Boutique ^{(1) (2)}

Ce joli magasin aux murs colorés propose antiquités, pièces de design, bijoux et jouets anciens des années 1930 à 1990 joliment mis en scène. 17 rue des Treilles, 62400 Béthune (lapetiteboutiqueantiquites.com). Du mardi au samedi 10 h-12 h, 14 h-19 h.

La Maison du Débaras ⁽³⁾

Yoann Boquelet, le propriétaire, achète des successions complètes. Au final, de quoi trouver son bonheur parmi un large

stock de meubles et d'objets de toutes époques. 8 av. René-et-Pierre-Firmin, 60410 Verberie (tél. : 06 07 89 12 63). Du lundi au dimanche 10 h-12 h, 14 h-19 h.

La Brocante Permanente

Ce dépôt-vente revisité est un vide-grenier permanent où des exposants louent un emplacement de 1 à 4 semaines. Mobilier, livres, déco, textile, puériculture... le choix est très large et renouvelé en permanence. 7 Côte de la Justice, 80100 Abbeville (labrocantepermanente.fr). Lundi 14 h-18 h ; du mardi au samedi 10 h-18 h 30.



1



2



3



1

SUD

Chic & Bohème ^{(1) (2) (3)}

Ce lieu insolite associe brocante et bazar (livres, bijoux, savons...) à un restaurant-salon de thé où déguster de délicieux plats faits maison à base de produits frais. Du neuf, de l'ancien, tout est à vendre, même dans le restaurant ! 31 rue Proudhon, 34090 Montpellier (chic-boheme.com). Du mardi au samedi 10 h-19 h.

séchées de la région, déclinées en bijoux. 74 rue Chaussade, 43000 Le Puy-en-Velay. Mardi 14 h-18 h 30 ; du mercredi au samedi 10 h-12 h 30, 14 h 30-18 h 30 ; lundi et mardi matin sur rendez-vous (tél. : 06 46 49 74 29).

Les Puces de Fifi

Ce collectif de brocanteurs marseillais est implanté au cœur du village des antiquaires du boulevard Fifi-Turin. Neuf marchands professionnels et amis, et autant de personnalités pour présenter une offre à fois éclectique et unique. 20 bd Fifi-Turin, 13010 Marseille (lespucesdefifi.fr). Du lundi au samedi 9 h 30-18 h ; le premier dimanche du mois 10 h-17 h.

Ô Belles Images

Dans son chaleureux concept-store, entre objets anciens ou en matières brutes, Orane vous fait découvrir les pépites trouvées lors de sa petite chine aux alentours. Elle s'est également spécialisée en fleurs



2



3

Événements sous réserve de modification indépendante de notre volonté.

EST

Belle Ruche ^{(1) (4)}

Cette jolie boutique propose un mélange de mobilier et d'objets de déco vintage ainsi que des accessoires faits main (abat-jour, papeterie, céramique, herbiers, coussins...) par des créateurs de la région. 60 rue Bersot, 25000 Besançon (belle-ruche.com). Du mardi au samedi 10 h-19 h.

Mon Mobilier industriel & vintage ⁽²⁾

Des suspensions à structure rotin ou métal et larges pétales d'esprit seventies côtoyant du petit mobilier remis au goût du jour, tel est le concept proposé par Cathy, ancienne juriste reconvertie. Stock en ligne sur vintage-nancy.fr. Livraison ou retrait

1



à l'atelier de Vroncourt, sur rendez-vous (tél. : 06 48 11 82 66).

La Galerie sur son 31 ⁽³⁾

Différents exposants louent des emplacements dans cet espace de 800 m². On y trouve aussi bien un cabinet de curiosités que des meubles et des objets, une friperie, un barbier ou encore un restaurant. 31 rue des Quatre-Eglises, 54000 Nancy (lagaleriesurson31.fr). Du mardi au samedi 10 h-19 h 30.



2



3



4

OUEST

Madame de Brocanville ⁽¹⁾

Située en hyper-centre, cette brocante de charme propose une sélection pointue du XVIII^e siècle jusqu'aux années 1970. 18 rue Bodinier, 49100 Angers. Du mardi au samedi 11 h-13 h, 14 h 30-19 h, et sur rendez-vous (tél. : 06 60 89 16 48).

Au Bonheur des Bennes ⁽²⁾

Cette recyclerie vend de tout ou presque, en provenance de dons ou de collectes en déchèterie, avec une mise en scène par couleurs. L'association organise aussi des ateliers créatifs et des événements autour d'une consommation plus responsable. 50 rue René-Guillouze, 44600 Saint-Nazaire

(aubonheurdesbennes.fr). Mardi 9 h 30-13 h ; mercredi, vendredi et samedi 9 h 30-17 h (10 h le samedi).

Au Cœur du Temps ⁽³⁾

Dans cette brocante installée au cœur d'un manoir breton du XVII^e, on se balade de pièce en pièce au milieu de meubles et d'objets des temps passé et présent, entre esprit industriel, naturel et rétro. Manoir de Moncan, 31 rue Abbé-Joseph-Martin, 56400 Auray. Du mardi au vendredi 14 h-18 h ; samedi 10 h-12 h, 14 h-18 h.

1



2



3



CENTRE

L'Aménagerie ^{(1) (3)}

S'appuyant sur un chantier d'insertion tourné vers l'*upcycling*, l'association Viltais récupère du mobilier, le répare, le transforme et le customise avant de le vendre. Chaque meuble de seconde main devient une pièce unique.
69-71 route de Lyon,
03000 Moulines
(amenagerie.fr).
Du mardi au samedi
10 h-12 h, 14 h-18 h 45.

Vestiges de France ⁽²⁾

Ce spécialiste des matériaux anciens basé en Sologne vend des produits pour la rénovation : briques, tomettes, dallages, cheminées, fer forgé, fontaines, évier, portes... le choix est vaste et de bon goût.
11 route de la Brosse,

45720 Coullons (vestiges-de-france.com). Du lundi au vendredi 9 h-17 h ; sur rendez-vous le samedi (tél. : 06 20 54 34 25).

Foire aux plantes de Ballan-Miré

Rendez-vous face à l'école de voile, lac des Bretonnières, pour cet événement où trouver des plants, des plantes mais aussi de la brocante pour le jardin.
Avenue des Mignardières,
37510 Ballan-Miré.
Lundi 1^{er} mai, 9 h-18 h.
Entrée gratuite.



1



2



3

ÎLE-DE-FRANCE

Bloc de l'Est ⁽¹⁾

Kamila, polonaise d'origine, s'est spécialisée dans le mobilier est-européen de l'époque soviétique moderniste (années 1950 à 1980). Certains modèles portent la signature de grands designers de l'époque.
28 rue Condorcet,
75009 Paris
(blocdelest.com). Du mardi au samedi 11 h-19 h.

Lascombes Matériaux Anciens ⁽²⁾

Cette entreprise propose des sols mais aussi tous types de matériaux anciens et réédités tels que des dallages en pierre vieillis et des parquets fabriqués à partir de vieilles poutres de récupération.

1 rue Henri-Duverdin,
78200 Soindres
(lascombesmatériauxanciens.com). Ouvert 7 jours sur 7 uniquement sur rendez-vous (tél. : 06 87 84 90 75).

Pataluna

Meubles « chinés, dénichés et délurés » : la couleur est annoncée ! Véronique vend des pièces des années 1950 et 1960 qu'elle ponce ou peint en veillant à conserver leur âme. Suivant le concept du *wabi sabi*, chacune porte les stigmates de son ancienne vie.
Vente en ligne
(pataluna.com) mais les meubles sont visibles à l'atelier de Romainville, près du métro Mairie des Lilas (tél. : 06 42 69 11 30).

1



2



Passion brocantes

Le podcast pour faire de bonnes affaires.

Retrouvez l'épisode « Les chaises iconiques et vintage » en flashant ce QR code avec l'appareil photo de votre smartphone ou votre tablette.

Abonnez-vous

UN MAGAZINE SIMPLEMENT AUTHENTIQUE



Discrète et élégante, une valisette noire qui, à son ouverture, s'illumine de l'éclat métallique de quatre mini boîtes et d'une cuillère-infuseur. Quatre thés aux saveurs variées qui accompagneront vos instants de dégustation tout au long de la journée.

- **Boîte rose gold** - Miss dammann, un thé vert aux notes de gingembre et de citron vert (30 g)
- **Boîte or** - Grand Goût Russe, un thé noir à la saveur de bergamote et de citron-caviar (30 g)
- **Boîte argent** - Altitude, un merveilleux mélange de thés noirs (30 g)
- **Boîte bronze** - Week-End à Paris, un délicieux thé oolong fruité et fleuri (30g)

Poids net : 120 g. L/H/P: 21/6/16 cm



1 an (6 numéros)
+
en cadeau
le coffret Dammann

DAMMANN
FRÈRES
Paris 1692

POUR SEULEMENT

3€
3,20
PAR NUMÉRO
6 n° par an

BULLETIN D'ABONNEMENT

À retourner accompagné de votre règlement à :
Campagne Décoration - Service abonnement - 59898 Lille Cedex 9
Connectez-vous à : kiosquemag.com

OUI, je m'abonne à Campagne décoration, je choisis ma formule:

M108 # D1531102

☐ FORMULE LIBERTÉ**

Je règle par prélèvement automatique
3,20 € seulement par numéro au lieu
de 5,63€**. Je reçois en cadeau **le coffret**
Dammann. (1)

**Sans engagement, je peux résilier mon abonnement
à tout moment. Après 6 mois, je serai prélevé de 4,20€
par numéro.

Je remplis le mandat à l'aide de mon RIB pour compléter l'IBAN et je n'oublie pas de **joindre mon RIB.**

IBAN:

Vous autorisez Reworld Media Publishing à envoyer des instructions à votre banque pour débiter votre compte, et votre
banque à débiter votre compte conformément aux instructions de Reworld Media Publishing. Créancier : Reworld
Media Publishing - 8 rue Barthélémy-Danjou - 92100 Boulogne-Billancourt - ICS : FR 04 ZZZ 658471

Le Signature (obligatoire)

☐ **Formule 6 numéros:** je règle en une seule fois
24,90€ au lieu de 33,78€, soit 26% de remise (2)

Je règle par chèque à l'ordre de Campagne Décoration

Vous souhaitez régler par carte bancaire ? Simple, rapide et 100% sécurisé,
rendez-vous sur www.kiosquemag.com



MES COORDONNÉES : ☐ Mme ☐ M.

Prénom :

Nom :

Adresse :

Code postal : Ville :

Tél. :

email :

Votre adresse e-mail est utile pour gérer votre abonnement, accéder à vos services numériques et recevoir nos offres promotionnelles.
Elle ne sera pas communiquée à des partenaires extérieurs.

*Tarif garanti 6 mois. Prélèvement de 4,20€/n° après 6 mois d'abonnement.
**Le prix de référence se compose du prix de vente au numéro et des frais de
livraison à domicile. Offre réservée à la France métropolitaine, offre valable 2 mois.
Après enregistrement de votre règlement, l'abonnement débutera entre 4 et
6 semaines le magazine. Les informations communiquées sont utilisées par
Campagne décoration pour les besoins de votre commande, de la relation client
et d'actions de communication sur ses produits et services, de suivi statistique,
de location et de profilage. Conformément au Règlement 2016/679 du Par-
lement européen et du Conseil du 27/04/2016, vous disposez, en vertu des
articles 15 à 18 de la loi Informatique et Libertés, d'un droit d'accès, d'inter-
rogation, de rectification et d'effacement qui vous permet de faire rectifier,
compléter, mettre à jour, limiter ou effacer les données personnelles qui sont
inexactes, incomplètes, équivoques, périmées ou dont la collecte, l'utilisation,
la communication ou la conservation est interdite. Vous disposez également, en
vertu des articles 20, 21 et 22 du RGPD, d'un droit d'opposition au traitement de
vos données pour des motifs légitimes ainsi qu'un droit d'opposition à ce que
ces données soient utilisées à des fins de prospection commerciale, d'un droit
à la portabilité des données et de ne pas faire l'objet, d'une décision fondée
exclusivement sur traitement automatisé y compris le profilage. L'ensemble
de ces droits s'exerce auprès du service abonnement par courrier
accompagné d'une copie d'un titre d'identité comportant une
signature à adresser à Reworld Media Magazines-DPD, c/o
service juridique, 40 Avenue Aristide Briand 92220 Bagneux
ou par mail à dpd@reworldmedia.com. Pour toute autre infor-
mation, vous pouvez consulter nos CGV sur kiosquemag.com





MOBILIER

TOUT-TERRAIN

FLEURON FRANÇAIS DE L'INDUSTRIE DU MOBILIER
DE JARDIN DEPUIS 1954, LAFUMA MOBILIER FAÇONNE
SES PRODUITS INNOVANTS ET DURABLES AU SEIN DU SITE
HISTORIQUE D'ANNEYRON, AU CŒUR DE LA DRÔME.

Par **Elen Pouhaër** – Photos **Pierrick VERNY** (sauf mentions)

Au sein du bureau d'études, l'équipe de création et de conception façonne le design et le prototypage du mobilier d'extérieur de demain.

Situé entre Vienne et Valence, le site historique de Lafuma Mobilier produit aujourd'hui plus de 900 000 pièces par an.



© Sébastien Sassoules

Auréolée du label Entreprise du Patrimoine Vivant en 2020, Lafuma Mobilier a su développer une compétence unique pour créer des pièces ergonomiques, confortables et fonctionnelles, réalisées en métal et toile tendue. L'aventure commence au début des années 1930 dans l'atelier d'Anneyron, qui abritait jusqu'alors une tannerie familiale. Pour faire face à la crise du cuir, les trois frères Victor, Alfred et Gabriel Lafuma entament une reconversion en concevant un sac à dos révolutionnaire équipé d'une armature rigide, alliant la souplesse de la toile à la robustesse du métal : dès 1936, à l'heure des premiers congés payés, il devient le compagnon idéal des vacanciers et des aventuriers. L'emblématique modèle « Tyrolien » gravit l'Everest en compagnie du sherpa Tensing Norgay, premier homme à atteindre ce sommet mythique avec Edmund Hillary. Peu à peu, l'enseigne étend son offre en imaginant vêtements, chaussures et mobilier de camping. C'est en 1954 que la toute première gamme de mobilier nomade poids plume voit le jour. Compacte, robuste et pliable, elle se révèle rapidement un incontour-

nable dans les jardins et sur les terrasses, sur la plage ou au camping. Le fauteuil de relaxation multipositions « Translude », le « Transat » ou encore l'ingénieux « Pop Up » font désormais partie des icônes du design accessibles à tous.

ENTRE TECHNIQUE D'EXCEPTION ET ÉCOCONCEPTION

Neuf décennies plus tard, l'entreprise reste fidèle à son héritage et à son engagement local. Chaque création est élaborée dans une démarche responsable, de la conception des produits aux matériaux, de la sélection des fournisseurs en circuit court aux modes de livraison en passant par la réparabilité et la revalorisation des chutes de production. À l'heure où les frontières entre intérieur et extérieur s'estompent, Lafuma Mobilier a enrichi ses collections de pièces conçues avec des designers de renom ou des stars de la haute couture, à l'image de la série « Labyrinthe » imaginée avec Jean Paul Gaultier et éditée par Lelièvre, ou du mobilier graphique imaginé par le studio Big-Game, revisitant avec brio les codes de l'outdoor. *

Découpe, cintrage, poinçonnage, rivetage, soudure... chaque structure métallique est élaborée dans l'atelier tube où une vingtaine d'artisans perpétuent un savoir-faire acquis au fil des générations.

L'ADRESSE

Lafuma Mobilier,
6 rue Victor-Lafuma,
26140 Anneyron
(lafuma-mobilier.fr).
Magasin sur place
ouvert du lundi au
samedi de 10 h à 18 h.



Cintrage des tubes, confection des toiles puis assemblage du cadre métallique et du textile font partie des étapes clés pour donner naissance à chaque pièce.

Dans l'atelier de peinture, les poudres fabriquées en France sont cuites afin de garantir aux produits une résistance optimale aux rayures, aux UV et à la corrosion.

Lafuma Mobilier propose près de 200 références de pièces détachées et de composants pour que chaque utilisateur puisse restaurer lui-même son mobilier.

« Lafuma Mobilier est une marque profondément française par l'art de vivre qu'elle incarne », explique Arnaud du Mesnil, son directeur général.



Le projet
« Nationale 7 »
revisite les chaises
« A Propos » des
années 1950 à 1970
en offrant une
seconde vie aux
anciennes armatures
métalliques avec
de nouveaux tissus
graphiques inspirés
de la villa E-1027 de
l'architecte et designer
Eileen Gray.



CONVERTIBLE : VITE, AU LIT!

PRATIQUE ET GAIN DE PLACE, CE CANAPÉ SE TRANSFORME EN COUCHAGE – D'APPOINT OU NON – EN UN TOUR DE MAIN. NOTRE SÉLECTION DE MODÈLES AUSSI BEAUX QUE CONFORTABLES.

Par Pauline Fontaine



A la demande.

Avec sa profondeur d'assise, ses coussins amovibles et ses différentes formes et dimensions, ce modèle joue la carte de la personnalisation. « Grönlid », 3 places, L277 x P164 x H104 cm, 1449 €, Ikea.

Masculin.

Un tissu à l'aspect cuir vieilli pour ce canapé-lit au joli look dandy. « Sinki », 3 places, L190 x P95 x H95 cm, 1199,99 €, But.

**Géométrique.**

Doté d'un grand plateau intégré, il est parfait pour travailler et se reposer. « Compo », 3 places, L252 x P98 x H82 cm, 1403 €, Kave Home.

**Monobloc.**

Accueil enveloppant, design moderne : le combo gagnant. « Luz », 3 places, L216 x P105 x H88 cm, 4107 €, La Maison Convertible.

**Compact.**

Raffiné, il évoque les fastes du Second Empire. « Lenita », 2 places, L150 x P114 x H89 cm, 1699 €, Alinéa.

**Scandinave.**

Supplément de caractère pour ce modèle d'un bleu nuit profond, d'une grande élégance. « Midland », 4 places, L247 x P161 x H90 cm, 1449 €, Conforama.

**Douillet.**

Grâce à son système innovant de matelas à deux faces, il est ultra-confortable! 3 places, L222 x P92 x H90 cm, 1465 €, Emma.

**Lumineux.**

Craquant avec son tissu façon lin, facile à vivre au quotidien et surtout déhoussable. « Amany », 3 places, L212 x 99 x H81 cm, 1599 €, Drawer.

**Moelleux.**

Oui à sa ligne généreuse, conviviale et accueillante! « Neo Chiquito », 4 places, L202 x P95 x H82 cm, 3909 €, AM.PM.



Devant la maison,
un olivier donne
une belle production,
dégustée chaque
année. Toute la tribu
apprécie le jardin,
et particulièrement
Stéphanie, qui
s'est récemment
lancée dans des
arrangements floraux
qu'elle prépare
à domicile et vend
dans sa boutique.



Écrin lumineux

DANS LE CALME D'UNE PETITE VILLE VERDOYANTE, STÉPHANIE A IMAGINÉ UN INTÉRIEUR SOBRE ET CLAIR POUR LES MEUBLES VINTAGE QU'ELLE CHINE ET COLLECTIONNE AVEC PASSION DEPUIS DES ANNÉES.

Texte et photos **Catherine Gailloud/Photofoyer** – Adaptation **Lucie Tavernier**





À seulement 30 minutes de Genève, le jardin de Stéphanie respire la tranquillité. Le lieu est propice à de longs après-midi de détente dans le hamac. Ponctué de fleurs et de plantes, la terrasse qui prolonge le rez-de-chaussée devient une pièce à part entière aux beaux jours.

T

rès attachée à Lausanne, Stéphanie, fondatrice de MØBBLE, un site de vente en ligne et une boutique de pièces design du XX^e siècle, a pourtant dû se résoudre à la quitter à l'arrivée de son deuxième fils. En quête d'une plus vaste surface, son mari et elle se sont intéressés à un projet résidentiel encore à l'étude, à mi-chemin entre Genève et Lausanne : ils ont été séduits par le concept familial de constructions de style nordique avec des jardins, qui leur rappelait leur ancienne vie de quartier.

DOUCEUR DE VIVRE

Une fois leur demeure bardée de bois sortie de terre, Stéphanie s'est attelée à sa décoration. À l'intérieur, celle-ci s'articule autour d'un escalier sculptural, qui relie les chambres de Simon, de Matthieu, de Gabriel et de leurs parents à la pièce de vie ouverte sur le jardin au rez-de-chaussée. L'accès à ce cocon facile à vivre au quotidien se fait par la cuisine, prolongée d'une terrasse luxuriante. « Cette arrivée directe, dès le pas de la

porte franchi, dans l'espace cuisine-salle à manger, nous a incités à opter pour une cuisine blanche très sobre », raconte Stéphanie. Les couleurs et les matériaux – sol en chêne huilé brossé, murs blanc et béton – sont eux aussi volontairement dépouillés. « Pour la cage d'escalier, qui dessert toutes les pièces réparties sur six demi-niveaux, nous avons laissé le béton brut répondre joliment au bois des marches », poursuit-elle. Guidée par une envie de simplicité, cette chineuse invétérée, qui fonctionne aux coups de cœur, veille à ce que l'ensemble reste épuré et évite l'accumulation. « Les objets doivent être utilitaires, pas juste décoratifs. J'aime les recycler, les réutiliser, mais ce n'est pas gravé dans le marbre : par exemple, j'en mélange certains avec quelques pièces de la grande distribution » confie la jeune femme, qui, grâce à son métier, peut changer fréquemment de mobilier ou d'accessoires... à l'exception de ceux ayant une valeur sentimentale, telle l'enfilade de la cuisine, chinée lorsqu'elle était étudiante. Comme dans une vraie maison de famille. ✪

L'espace repas fait face à la terrasse végétalisée, les larges baies vitrées favorisant l'impression de « dedans-dehors ». Autour de la table de salle à manger, surplombée par deux grands plafonniers Kartell, des chaises « DSS » couleur moutarde signées Eames révèlent le goût de la propriétaire pour le style scandinave.





Décloisonnée,
l'entrée de la maison
se fait par un petit
vestibule donnant
directement sur
la salle à manger
et la cuisine.
Le portemanteau
« Hang it all » et la
chaise noire « DSX »
designés par Eames
et chinés par la
propriétaire donnent
d'emblée le ton
d'un décor semé
de pièces rétro.



Pépites design,
touches de
nature et murs
immaculés
s'associent avec
harmonie.

Sur l'enfilade
scandinave chinée
quand Stéphanie était
étudiante – et qui la
suit partout depuis –,
est posée une lampe
de bureau des années
1980, dessinée par
l'architecte français
Jean-Michel Wilmotte
pour l'ambassadeur
de France dans la
capitale des États-
Unis, d'où son nom :
« Washington ».





En vis-à-vis de la salle à manger, la cuisine joue la carte de la sobriété avec son plan de travail en Inox et son mur en verre qui favorise les jeux de lumière, tout comme les miroirs de sorcières posés au-dessus de l'enfilade. Sur la table trône un plat à fruits typique des années 1950.





La partie salon est réchauffée par le velours bronze des housses de canapés faites sur mesure, ton auquel fait écho la suspension de trois globes en verre fumé et soufflé avec montage en laiton Glashütte Limburg, qui date des années 1960-1970. Table-bar basse « Alveo » signée Willy Rizzo.


**Clin d'œil aux fenêtres
ouvrant sur la
végétation,**

une
acrylique sur tôle
réalisée par Stéphanie
habille le mur d'une
impeccable blancheur.
Posée sur une table
en verre fumé
tout droit venue des
seventies, l'iconique
lampe « Snoopy »
des frères Castiglioni.



**Très lumineuse,
la chambre parentale**
est la pièce la plus
calme de la maison.
La maîtresse des lieux
a choisi du linge
de lit en lin très clair
et misé sur des
chevets tripodes
et des lampes « ICT1
High » dessinées par
Michael Anastassiades
pour Flos, aux lignes
nettes. Petit meuble
scandinave chiné.





Le coin travail du bas est réveillé par un kilim et égayé par une paire de mini-console années 1950 avec pieds compas. Bureau de style Bauhaus; chaise d'école rétro. Sur l'étagère, une série de photos d'un photographe arménien achetées à Jérusalem.

La pergola, où toute la famille se retrouve l'été, est ombragée par la vigne. Le mobilier ancien dans son jus, patiné par les saisons, accentue le côté champêtre du jardin, véritable coin de campagne.



En toute transparence

POUR L'EAU, LE VIN OU LE JUS DE FRUITS, CES MODÈLES NOUS EN FONT VOIR DE TOUTES LES COULEURS. QUAND LE CONTENANT SUBLIME LE CONTENU...

Par Bénédicte Le Guérinel



1. À l'ancienne. Verre à pied gravé, H16,5 cm, 8,20 €, Bouchara. **2. Floraux.** « Petal », ensemble de 6 verres à eau colorés fabriqués à la main à Venise, Ø8 x H9 cm, 405 €, Casarialto. **3. Hauts.** Verres de 6 couleurs différentes, Ø5,9 x H16,6 cm, 11,99 € le lot, Atmosphaera. **4. Par six.** « Rodrig'eau », lot de 6 gobelets multicolores, Ø7,4 x H9 cm, 8,99 €, But. **5. Aquatiques.** Lot de 2 deux verres légèrement torsadés, 6 €, Primark. **6. Chic.** « Billie », verre en cristal sans plomb, design Ann Demeulemeester, Ø7,7 x H8 cm, 21,50 €, Serax. **7. Purs.** « Judith », lot de 6 verres à eau en verre soufflé bouche, Ø8,8 x H14 cm, 19,99 €, Vente-unique.com. **8. Par quatre.** « Pappersbjörk », lot de 4 verres multicolores, 9,99 €, Ikea. **9. Recyclés.** « Séduire », lot de 4 verres short drink façonnés à la main à partir de bouteilles, Ø7,5 x H9 cm, 54 €, Q de Bouteilles.

**La maison en bois**

s'articule en plusieurs volumes imbriqués les uns dans les autres. La table basse a été réalisée par le menuisier Nicolas Marty au Porge. Fauteuils « AA » Airborne; plateau et pots en céramique Le Grand Comptoir; carafe trouvée chez Day.Co à Lège-Cap-Ferret; lanternes dénichées chez Voyage à Lège-Cap-Ferret.

Vivifiant Sud-Ouest

AU CAP FERRET, L'ARCHITECTE SANDRINE MERCURIO ET LA DÉCORATRICE
NICOLE JOINAU ONT IMAGINÉ UNE MAISON DE VACANCES FAMILIALE COMME
UN PETIT HAMEAU INSPIRÉ DES VILLAGES OSTRÉICOLES.

Texte et stylisme **Amandine Berthon** – Photos **Julien Fernandez** – Production **Amandine & Jules**



Avec ses beaux volumes et ses boiseries blanches, la pièce principale distille une ambiance relaxante. Canapé Home Spirit; table basse ancienne de Berthold Müller-Oerlinghausen; coussin acheté chez Voyage à Lège-Cap-Ferret; tapis Casa Lopez; bout de canapé en céramique CFCO; tableau d'Anne-Sophie Richard (entre les fenêtres).





De part et d'autre de la cheminée, les ouvertures créent une perspective vers le petit salon à l'arrière. Fauteuils « Paper Knife » de Kai Kristiansen recouverts d'un tissu « Tanger » Jim Thompson; lampadaire « 9602 » de Paavo Tynell pour Gubi; suspensions « Bestlite » Gubi; miroirs en bambou chinés; zelliges Mosaic del Sur; tableau de Jean-Marc Louis; sculptures de famille.

Les propriétaires désiraient rénover leur résidence secondaire des années 1970 depuis quelques années. Au lieu de la réhabiliter, ils ont finalement choisi de la raser afin d'édifier une demeure sur mesure, en adéquation avec son environnement. Les contraintes étaient multiples : un terrain dunaire et une réglementation stricte obligeant à respecter l'empreinte au sol existante sans construire d'étage. Pour assurer la réussite du projet, le couple a fait appel à Sandrine Mercurio et Nicole Joinau. Spécialiste de l'architecture locale, le tandem a eu l'idée de réaliser différentes constructions s'intégrant au mieux sur le terrain. « *Nous voulions créer une déambulation dans la dune avec plusieurs bâtis encastrés les uns dans les autres plutôt qu'un volume unique massif. Cela confère une dynamique à la villa de plain-pied* », explique l'architecte. Réalisée en bois par le constructeur BMC, l'habitation s'inspire des cabanes ostréicoles avec son bardage couvre-joint et ses avant-toits. Une attention toute particulière a été portée aux détails des

modénatures : les lambrequins forment une frise décorative pleine de charme; quant au jeu de coloris noir et turquoise, il singularise également l'extérieur tout en soulignant les volumes.

PALETTE OCÉANIQUE

L'intérieur contraste par sa blancheur. La charpente immaculée, laissée apparente, accentue cette impression de clarté. Afin de gagner de la place, la banquette du coin salle à manger vient s'appuyer contre l'îlot de la cuisine. Un long couloir vitré fait la jonction avec les six chambres disposées autour de la terrasse. Chacune dispose de sa propre salle de douche, parfaitement coordonnée aux teintes utilisées.

Les maîtres des lieux se sont beaucoup investis dans la décoration en chinant des meubles au design nordique des années 1950 et 1960 ainsi que des œuvres contemporaines. « *L'intérieur a déjà une âme très personnelle et ne semble pas être tout juste né la saison dernière !* » se réjouissent-ils. ●

**Accolée à l'îlot,
la banquette**

optimise l'espace
repas aménagé autour
d'une table fabriquée
par l'ébéniste Julien
Filhol. Chaises Voyage
à Lège-Cap-Ferret;
suspensions « Vivi »
Vincent Sheppard;
vases Ferm Living;
matelas et coussins
sur mesure Nathalie
Nazarre, Atelier
Ambiance.





Les meubles de cuisine, dessinés par Nicole Joineau et réalisés par l'agenceur belge BHI, sont surmontés d'un plan de travail en quartzite (Marbrerie Duclos à Bordeaux). Stores Ballauff; tableau d'Omar Mahfoudi; vaisselle Day.Co à Lège-Cap-Ferret.

Dans la suite parentale, le décor panoramique « Dune » Isidore Leroy illustre les paysages du cap Ferret. Tables de nuit et suspensions chinées; tête de lit Tréca; rideaux Nathalie Nazarre, Atelier Ambiance; linge de lit Linvosges; coussin Caravane.





Papiers peints et carrelages apportent à chaque pièce une personnalité raffinée.

**Dans la salle de
bains,** le carrelage
« Pill » Bisazza et les
lumières « Stone »
Tom Dixon apportent
un côté graphique,
que l'on retrouve
dans le couloir, subtil
jeu de noir et de blanc.
Dans la chambre,
suspension Caravane
(au-dessus de la table
de chevet); linge de lit
Linvosges; coussins,
édredon et suspension
centrale Day.Co
à Lège-Cap-Ferret.





Chaque chambre jouxte une petite salle de douche. Vasques Masallegebain.com; meubles sur mesure, design Nicole Joinau, réalisation BHI; carrelages Bisazza, Mosaic del Sur et Piastrelle (Bordeaux); robinetterie Cristina & Ondyna; luminaires Gras et Flos.



Chambres et
salles de bains
s'accordent dans
une belle unité
de couleurs
et de styles.



Ambiance bord de mer dans la chambre turquoise (« Peyotl RSB27 » Ressource). Agencement sur mesure, design Nicole Joinau, réalisation BHI. Appliques « Birdy » Northern; linge de lit Zara Home et Day.Co; illustrations de Fabrice Hyber; stores sur mesure Nathalie Nazarre, Atelier Ambiance.

Devant la cuisine, un agréable salon extérieur est aménagé avec du mobilier en rotin chiné. Piscine et paysagisme Arnaud Gallou, Atelier de l'Atlantique; appliques « Lund » Norlys; table basse Cabanes & Châteaux (Bordeaux).



Souffle marin

INTEMPORELLE, CETTE TEINTE APPORTE UNE TOUCHE JOYEUSE ET ESTIVALE À UNE DÉCO AUX COLORIS PLUS NEUTRES. AMBIANCE VACANCES GARANTIE !

Par Bénédicte Le Guérinel



1. À table! Nappe « Organic » (réf. : 616826) en coton bio, 300 x 140 cm, 39,95 €, Casa. **2. Confortable.** « Shott », pouf en coton tricoté, Ø50 x H35 cm, 82,50 €, Kave Home chez Drawer. **3. Vrillées.** Lot de deux bougies torsadées, Ø2 x H18 cm, 12,99 €, Bouchara. **4. Reposant.** Long coussin de sol en coton, 120 x 60 cm, 39,99 €, La Foir'Fouille. **5. Dépolie.** Petite lampe de table « Cato » (réf. : 2206664), en métal et verre, Ø23,5 x H25 cm, 79,90 €, Lucide chez Keria. **6. Satinée.** Peinture finition coloris émeraude satiné, collection « Expression », 37,80 le litre, 4 Murs. **7. Économie circulaire.** Pouf-pot « Heva », composé à 100 % de matière recyclée, Ø80 x H120 cm, 89,90 €, Camif. **8. Essuyée.** Soucoupe en céramique émaillée bleu aqua, 4 dimensions de Ø20 à 40 cm, 20 € en 20 cm, CFOC. **9. Précieux.** Vase boule « Minuit », collection « Héritage », en faïence émaillée, peint à la main, or 24 carats, Ø12 x H13 cm, 624 €, Manufacture des Émaux de Longwy 1798.

De la salle à manger, on accède au jardin par un ancien escalier extérieur. Table sur mesure For Me Lab; chaises « Wishbone CH24 » Carl Hansen & Søn; tapis « Kool » Élitis; bout de canapé India Mahdavi pour Monoprix; vase coquillage Ferm Living.



Nouvel éden

SÉQUENCE PANORAMIQUE, LUMIÈRES TRAVERSANTES ET ESPRIT CAMPAGNE
EN VILLE RÉINVENTENT LES LIGNES D'HORIZON DE CETTE DEMEURE
BORDELAISE DES ANNÉES 1900, POUR VIVRE EN SYMBIOSE AVEC LA NATURE.

Par **Marie-Maud Levron** – Photos **Cécile Perrinet-Lhermitte**





Une autre porte de la salle à manger mène au bureau de Pauline, dont on aperçoit le canapé d'appoint. Papier peint « Van Gogh Blossom » Papier Peint des années 70; lampe en céramique blanche India Mahdavi pour Monoprix; meubles en métal noir AM.PM; lustre chiné sur Selency.



Percée vers le coin repas de la cuisine, avec son mur d'origine. Tables en formica Les Gambettes; banquette ID.al Agencement; tabourets India Mahdavi pour Monoprix; suspensions en métal émaillé Zangra; coussins Élitis.



A croire que la décoratrice Pauline Ramé et son époux avaient anticipé cette période de confinement en plaçant la vitalité de la nature en ville au cœur de leur projet. Implantée sur un grand terrain, cette maison profite d'un horizon planté d'arbres dont certains sont de taille vertigineuse. L'architecture de cette bâtisse bordelaise de 200 m², bien distribuée, les a séduits dès la première visite : ils allaient y vivre heureux avec leurs trois enfants, et qu'importe s'il fallait prévoir de relever les manches pour redonner sa splendeur passée au jardin abandonné. « Avec ses quatre chambres à l'étage et deux salles de bains, la maison, en bon état, correspondait à nos besoins. Nous avons essentiellement effectué des travaux de restructuration et de rafraîchissement », se souvient Pauline.

REPENSER SANS BOULEVERSER

Pour créer de grandes ouvertures sur le jardin depuis le rez-de-chaussée, la propriétaire a des-

siné la grande baie vitrée du salon et la porte de la cuisine, réalisées en acier noir, afin de dégager la vue et d'optimiser la dynamique des espaces. Pour le reste, distribution des pièces et éléments d'origine ont été conservés, jusqu'aux anciens radiateurs en fonte en parfait état de fonctionnement. La nature s'immisce dans toutes les pièces et crée une harmonie très inspirée que séquentent des aplats de couleurs franches. Tout a été soigneusement choisi et disposé par Pauline, qui a depuis toujours développé un sens aigu de la décoration – passion dont elle a fait son métier depuis son arrivée à Bordeaux. Ainsi, meubles contemporains s'associent à des pièces chinées aux puces des Quinconces ou en ligne. Et désormais c'est ici, dans le théâtre de verdure et la tranquillité de sa maison, qu'elle étudie les plans et les propositions de ses clients, projets de bord de mer ou appartements haussmanniens auxquels elle insuffle un peu de son univers très personnel. ✪

Le salon est situé entre les pièces sur rue et celles qui ouvrent sur le jardin caché. Table basse, prototype Éditions Vétiver; tapis chiné sur Selency; canapé BoConcept; coussins Élitis; tableaux The Poster Club signés Sofia Lind, Loulou Avenue, Johannes Geppert; lampadaire chiné aux puces des Quinconces.





Pauline a laissé
libre cours
à sa créativité en
habillant les murs
de compositions
graphiques.



**Dans le bureau,
la fenêtre a été
changée** par l'Atelier
J Concept pour
améliorer l'isolation.
Grande lampe sur le
bureau Jardin d'Ulysse;
revêtement de sol
en jonc de mer
Saint Maclou; chaise
« Wishbone CH24 »
Carl Hansen and Søn.
Ci-dessus, une série
de miroirs décoratifs
se transforment en
trumeau pour animer
cette pièce avec
cheminée d'angle.

Dans la chambre des parents,
une ode végétale égrène le cycle des saisons. Papier peint « Raphaël » Sandberg Wallpaper; meuble scandinave accroché au mur chiné sur Instagram chez René Lachance; rideaux Cyrillus; linge de lit Haomy; coussin à motifs Élitis.



**La salle de bains
de l'étage** est restée
inchangée. Pauline
a souhaité conserver
l'ancienne baignoire
et le radiateur en fonte
qu'elle a simplement
repeints. Échelle
Leroy Merlin;
serviettes Haomy.



Un esprit bistrot de campagne règne dans cette cuisine décontractée. Meubles créés sur mesure par ID.al Agencement; crédence en zelliges Éditions Vétiver; peinture « Green Smoke » sur les murs et « Studio Green » sur le mobilier, Farrow & Ball; appliques Sammode chez Nedgis.



Belles essences

EN CUISINE MAIS AUSSI SUR LA TABLE, CES MODÈLES EN BOIS AUX FORMES ET TEINTES VARIÉES FONT HONNEUR À CETTE MATIÈRE INTEMPORELLE.

Par Bénédicte Le Guérinel



1. Octogonale. « Octagon », en chêne huilé, 32,5 x 25 cm, 101 €, Bolia. **2. Bimatière.** « Bergaya », en teck et jonc de mer, Ø30 cm, 58 €, Caravane. **3. Bois français.** « Les Essences », en chêne, 35 x 21 cm, 75 €, Degrenne. **4. Millésimée.** « Petite Pelle », planche à tapas en chêne français traité à l'huile de pépins de raisin, 35 x 14 cm, 45 €, Le Régat. **5. Accessible.** « Decoup », en bois clair, 35 x 16 cm, 4,99 €, Conforama. **6. Compartimentée.** Planche de présentation en bois de manguier, 38 x 20,5 cm, 20 €, Alinéa. **7. Originale.** Planche ovale en acacia, 35 x 22 cm, 15,99 €, Actuel by Auchan. **8. Trois essences.** Planche de service en érable, platane ou noyer noir, Ø36 cm, 90 à 98 €, Margot Lackner en exclusivité au concept store Empreintes. **9. XXL.** Planche de service (réf. 645603) en manguier, 100 x 28 cm, 39,95 €, Casa.



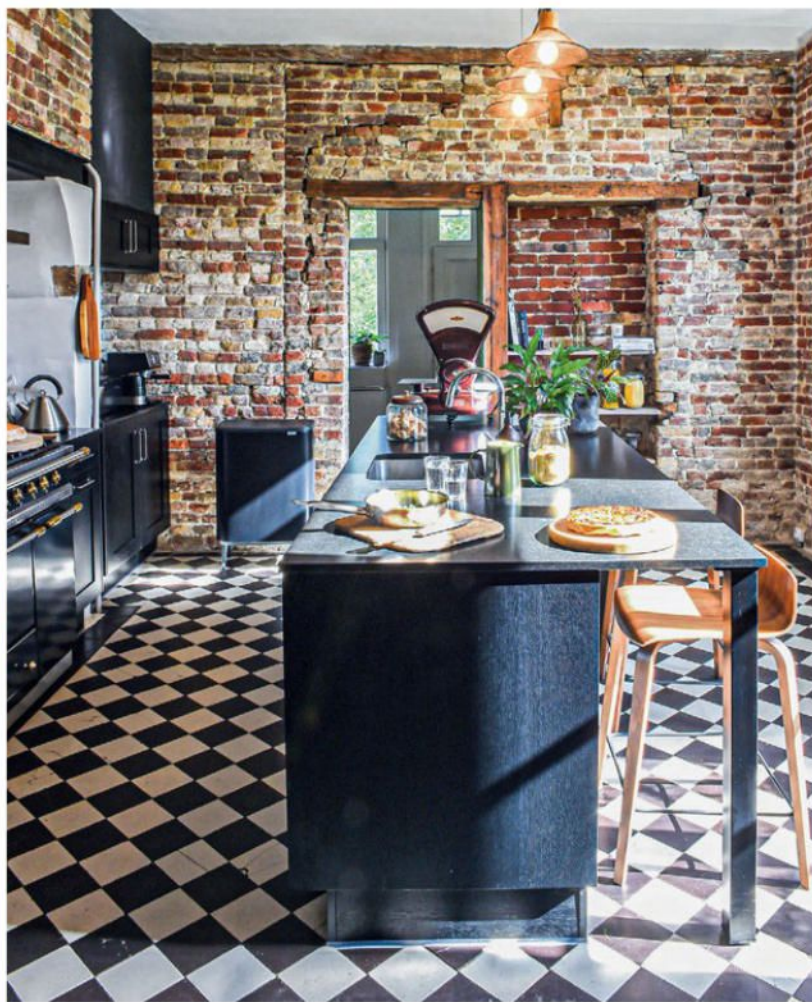
Un élégant parquet en bois miel, des murs vert de gris et une cheminée noir mat habillent désormais le grand séjour de 50 m². Le week-end, c'est ici que les propriétaires régaleront leur famille en visite. Au menu : convivialité et bons produits régionaux!



LE GOÛT DU NORD

DANS LES HAUTS-DE-FRANCE, ENTRE COLLINES, LONGÈRES
TYPIQUES ET CANAUX BORDÉS DE SAULES, VALENTIN ET LILIAN
ONT REDONNÉ VIE À UNE MAISON DE 1850. UN ÉCRIN AUTHENTIQUE
OÙ ILS PRENNENT PLAISIR À ACCUEILLIR FAMILLE ET AMIS.

Par **Céline Amico** – Photos **Franck Schmitt**



U

n jardin arboré de 1500 m², des volumes anciens ponctués de moulures, une belle hauteur sous plafond, des dépendances à transformer... Lorsque Lilian et Valentin visitent pour la première fois cette maison de 220 m² à Saint-Omer, dans le pays d'Artois, le coup de foudre est immédiat. Pourtant, tout reste à faire; la bâtisse du XIX^e siècle, « dans son jus », n'a connu qu'une seule réhabilitation dans les années 1950 : les sols des pièces à vivre et des salles d'eau sont recouverts de moquette, l'isolation et la plomberie laissent à désirer; quant à l'esprit des lieux, il manque cruellement de modernité...

SUBLIMER L'ANCIEN AVEC CRÉATIVITÉ

L'objectif des nouveaux propriétaires ? Rendre l'habitation fonctionnelle et agréable à vivre au quotidien sans rien lui ôter de son charme original. Pour ce faire, le duo mise sur une rénovation minutieuse des principaux revêtements et sur une palette chromatique plus actuelle. Les parquets d'autrefois sont mis au jour par leurs soins,

poncés puis vitrifiés. L'enduit de la cuisine est gratté pour laisser apparaître les briques rouges typiques de la région : un décor au cachet indéniable, dans lequel ils prennent aujourd'hui plaisir à mitonner de savoureux plats du Nord... Enfin, les murs et les boiseries sont peints dans un noir mat profond, puis décorés de toiles abstraites ou végétales pour afficher un parti pris plus contemporain. Lilian et Valentin confient également à des professionnels la réfection de la plomberie et la pose de nouvelles fenêtres, conformes aux normes thermiques en vigueur. Elles sont réalisées sur mesure par une entreprise de la région, afin d'épouser en tous points le style de la construction. En tout, deux ans seront nécessaires pour relouer cet intérieur du sol au plafond. Une transformation que ces passionnés de décoration ont égrainée jour après jour sur leur compte Instagram et qui a fait naître une vocation puisque depuis, ils ont lancé leur agence de décoration d'intérieur... De quoi partager leurs bonnes recettes... à tout niveau ! *

Lors des travaux, le grattage des enduits a permis de mettre à jour de magnifiques murs de briques typiques de l'architecture locale, notamment dans la cuisine et dans l'escalier. Nourries à l'huile de lin, elles ont retrouvé leur jolie teinte d'antan.

S'ils œuvrent ensemble aux fourneaux, Valentin a une préférence pour la confection de mets salés, dont le poulet au maroilles, l'une de ses recettes préférées. Lilian, lui, s'illustre davantage en pâtisserie.



Disséminées dans cet intérieur, les plantes subliment les accords noirs et vert de gris de la maison. Elles sont aussi présentes sur les murs via de nombreux tableaux et illustrations trouvés chez Atelier Bigarade.

L'atmosphère est à la fois épurée, accueillante et délassante grâce aux fauteuils, canapé et tables basses dotés d'un centre de gravité assez bas et/ou de lignes plutôt arrondies.

Pour moderniser ces volumes traditionnels, Lilian et Valentin ont misé sur de nombreux accrochages. Les affiches ont été choisies dans le même camaïeu de couleur que la pièce afin de conserver une belle harmonie d'ensemble.



Tarte Tatin aux navets

Pour 4 personnes

Préparation : 20 min

Cuisson : 50 min

INGRÉDIENTS

- 2 bottes de navets boules d'or
- 2 cuil. à soupe de sucre
- 40 g de beurre + un peu pour le moule
- 1 pâte feuilletée
- Quelques brins de thym
- Sel, poivre du moulin

PRÉPARATION

1 - Lavez les navets, retirez les fanes et les queues puis épluchez-les. Coupez-les (selon leur taille) en deux ou en quatre. Mettez-les dans une sauteuse en essayant de les disposer le plus à plat possible. Ajoutez le sucre et le beurre puis portez à ébullition sur feu vif pour les saisir. Baissez le feu, couvrez partiellement et laissez-les cuire jusqu'à ce qu'ils soient moelleux (un couteau doit s'y enfoncer facilement) et caramélisés (15 à 20 min au total). Salez, poivrez.

2 - Beurrez un moule à manqué et disposez-y joliment vos navets. L'astuce pour une jolie présentation est de les placer soit sur la tranche (pour les quarts de navet), soit sur la face bombée (pour les demi-navets).

3 - Couvrez avec la pâte feuilletée et repliez les bords. Piquez-la pour éviter qu'elle gonfle. Enfournez pour 30 min environ à 180 °C (jusqu'à ce que la pâte soit dorée).

4 - Démoulez la tarte sur un plat de service, parsemez-la de thym et servez aussitôt.



Poulet au maroilles et purée au chou

Pour 4 personnes

Préparation : 40 min

Cuisson : 45 min

INGRÉDIENTS

• 4 escalopes de poulet • 200 g de maroilles • 20 g de beurre • 1 échalote • 15 cl de bière locale • 30 cl de crème fraîche • Sel, poivre du moulin

Pour la purée au chou : 4 pommes de terre • 1 chou • 50 g de beurre • 10 cl de crème liquide • Noix de muscade • Sel, poivre du moulin

PRÉPARATION

1 - Préparez la purée au chou : épluchez les pommes de terre et coupez-les en cubes. Émincez le chou en lamelles. Placez les pommes de terre dans un grand volume d'eau salée et portez à ébullition. Ajoutez le chou et laissez cuire pendant 25 min. Égouttez. Mixez le tout avec le beurre et la crème. Salez, poivrez et incorporez un peu de noix de muscade râpée. Réservez au chaud.

2 - Préparez le poulet : détaillez les filets de poulet en morceaux d'environ 1 cm de large sur 2 cm de long. Ôtez la croûte du maroilles et coupez-le en belles tranches.

3 - Dans une grande poêle, faites fondre le beurre. Faites revenir l'échalote hachée et émincée pendant environ 5 min à feu moyen. Ajoutez les morceaux de poulet afin de les saisir. Versez la bière, remuez puis laissez cuire 5 min à feu doux. Répartissez les tranches de maroilles et poursuivez la cuisson 5 min. Remuez, incorporez la crème et laissez réduire quelques minutes.

4 - Servez le poulet avec la purée au chou.



Crèmes brûlées à la chicorée

Pour 4 personnes

Préparation : 20 min

Infusion : 10 min

Cuisson : 30 min

Repos : 1 heure

INGRÉDIENTS

• 6 jaunes d'œufs • 200 g de sucre • 25 cl
de lait • 40 cl de crème liquide • 1 gousse

de vanille • 4 cuil. à café de chicorée
liquide • Cassonade

PRÉPARATION

1 - Mélangez les jaunes d'œufs et le sucre. Battez énergiquement jusqu'à ce que la préparation devienne crémeuse.

2 - Faites chauffer le lait dans une casserole et ajoutez la crème.

3 - Coupez la gousse de vanille dans le sens de la longueur et grattez-la pour récupérer les graines. Ajoutez-les dans la casserole ainsi que la gousse. Laissez infuser 10 min.

4 - Filtrez le mélange lait-crème.

Une fois refroidi, incorporez-le à l'appareil jaunes-sucre.

5 - Versez la chicorée liquide et transvasez la préparation dans des ramequins individuels. Placez-les dans un plat à gratin rempli d'eau chaude jusqu'à la moitié. Enfouissez pour 25-30 min à 190 °C.

6 - Placez au frais pendant 1 heure minimum.

7 - Une fois refroidies, saupoudrez les crèmes de cassonade, puis caramélisez le dessus à l'aide d'un chalumeau (ou en les glissant rapidement dans le four en mode gril).





Déclinée dans un pétillant duo de noir et jaune et piquée de détails bohèmes, la chambre se fait chic et solaire à la fois. La bonne idée : le papier peint panoramique découpé aux dimensions de l'arche, qui ponctue le décor avec raffinement.

Avec des fonds de peinture, Lilian et Valentin ont confectionné une série de toiles pour la chambre : leur esthétique graphique bouscule joliment ses volumes anciens.

Emblématique de la région, trouée de nombreuses fenêtres, la façade blanche et briques de la maison annonce la couleur : cet intérieur baigné de lumière oscille élégamment entre passé et présent.



La presqu'île Renote, à Trégastel, et ses rochers de granit rose, œuvres sculpturales façonnées par la mer. Au loin se dresse Rouzic, l'une des sept îles de l'archipel, paradis des fous de Bassan le temps de leurs amours : elle se couvre alors d'une masse blanche formée par la colonie d'oiseaux migrateurs.

MAGIQUE CÔTE DE GRÂNIT ROSE

DE TRÉBEURDEN À PERROS-GUIREC, LE FRONT DE MER DU PAYS DU TRÉGOR, FRUIT D'UN CHAMBOULEMENT GÉOLOGIQUE DE PLUSIEURS MILLIONS D'ANNÉES, OFFRE UN SPECTACLE GÉANT, ENVOÛTANT ET POÉTIQUE.

Texte et photos **Jean-Paul Frétillet**

Il n'y a que 57 maisons à pans de bois à Tréguier,
contre 127 à Morlaix,
par exemple. Dans la ville
d'Ernest Renan, elles
étonnent par leur densité.
Édifiées au xv^e ou
au xvi^e siècle, elles ont
parfois souffert du
saccage des ligueurs
pendant les guerres
de Religion.





Ajoncs, bruyères et fougères couvrent une partie de la sauvage pointe de Bihit, éminence depuis laquelle on peut admirer la plage de Tresmeur, l'île Milliau, la baie de Lannion et, par temps clair, les côtes finistériennes.

Sur la plage de Goas Treiz, à la sortie de Trébeurden, sous la route de Trégastel, on découvre les premiers rochers de granit rose.

Hissez ! Depuis la barre, Laurence hèle les matelots qui tirent sur les cordes. La grand-voile se déploie et le *Sant C'hireg* (« saint Guirec » en breton), réplique exacte d'un langoustier de 1920, prend le large. Le vent breton glacial fouette. Le ciel encore gris tombe dans une mer trempée de la même mélancolie. La côte s'éloigne, Trégastel est comme diaphane. Les rochers de granit qui ont façonné une partie de sa réputation – et celle de la côte, de Trébeurden à Perros-Guirec – ont le rose maussade. Soudain, le soleil prend les commandes et ses rayons percent les nuages. Ils dardent les vagues qui renvoient un miroir argenté. Féérique, le spectacle est éphémère.

LA MARÉE BLANCHE DES FOUS DE BASSAN

Le bateau vogue vers l'île Rouzic. Le vent chasse le spleen du ciel et un bleu déchiré par des nuages allongés rétablit le contraste avec la mer agitée. Les fous de Bassan, comme les ont curieusement baptisés les hommes, se donnent rendez-vous

chaque année sur cet îlot montagneux pour se reproduire. Un chanteur breton a décrit ces migrants comme les « princes de l'Océan ». Du *Sant C'hireg*, nous sommes trop loin pour apprécier leurs quartiers de noblesse maritime. Ils nous apparaissent en nombre, comme une colonie, un magma mouvant de blancheur immaculée, et s'élèvent comme des jets de pierres vers le ciel, s'envolant pour se reposer aussitôt.

Les marins habitués de l'archipel sont accablés. Les oiseaux sont beaucoup moins nombreux que les années précédentes. L'île est comme un puzzle dont il manquerait trop de pièces, comme la montagne en hiver, en partie déneigée parce que le soleil frappe trop fort. Ils ne viennent plus en nombre sur l'île Rouzic. Où sont-ils ? « *Encore un signe que la planète ne tourne pas rond !* » grince un matelot à bord.

Retour au port. Le Dé de Trégastel s'impose, en équilibre sur son rocher. Le granit dont il est forgé change de couleur, comme la lumière. Par facilité, on dit qu'il est rose : sa teinte ne rappelle pas celle



Cette côte fascine
par sa beauté
magnétique et attire
par ses mystères.
Le territoire
alentour y est d'une
incroyable diversité.

**Les cabines de la plage
de Pors Termen,
à Trébeurden,** juste
en contrebas de l'hôtel
Pavillon de la Plage,
ont été bâties dans
les années 1960 par
l'architecte lannionnais
François Rousseau.

**Les maisons à pans
de bois de Lannion,**
sur la place du marché :
les dernières datent du
xvii^e et ont parfois été
recouvertes d'ardoises
pour les protéger.

**Cette maquette d'un
navire trois-mâts** est
suspendue à la voûte
de l'église de la Trinité
de Brélévenez, à Lannion,
dont la construction
remonte aux Templiers.
On y accède par
un chemin de croix
de 140 marches.

**Le phare de Nantouar,
à Louannec,** éteint en
1976 après une centaine
d'années de lumineux
services, est menacé par
l'érosion de sa falaise.



À marée haute, la statue de saint Guirec a presque les pieds dans l'eau. À marée basse, on la découvre protégée dans son oratoire, sur un rocher de granit rose.

Ce majestueux fou de Bassan est posé sur un rocher au large de Trégastel. Migrateur, c'est l'un des plus gros oiseaux de mer d'Europe.

Avec Laurence la navigatrice sur le *Sant C'hireg*, réplique d'un langoustier de 1920 construit en 1986 par Denis Lebras, on embarque pour une croisière autour des sept îles. Les marins d'un jour (jusqu'à 23 passagers) l'épaulent et participent à la vie du voilier, tirant sur les cordes, hissant le foc, tout en avisant le spectacle époustouflant offert par l'archipel.



des fleurs, mais plutôt de la terre sèche et ferrugineuse de Méditerranée ou du désert d'Arizona. C'est exotique en Bretagne. Tout est spectaculaire et fortuit dans ce champ de roches granitiques, qui semblent échouées le long de la côte. Elles sont comme les éboulis d'une ancienne digue que la mer aurait rabotés et lissés pendant plus de 300 millions d'années. Dans cette composition qui laisse parler l'imagination, d'aucuns perçoivent le chapeau de Napoléon, un monstre carnavalesque, le dos d'un éléphant ou un poisson... À marée basse, qu'il est plaisant et énigmatique de se perdre dans le jeu d'ombres et de lumière de ce bestiaire chimérique.

REMONTER LE TEMPS

À Plougrescant, les champs de rochers sont plus acérés et nous transportent au temps des légendes. La chapelle Saint-Gonéry en perd son latin (ou son breton), surmontée par une étonnante flèche penchée en plomb. Dans les parages, tôt le matin ou tard dans la soirée, le petit port de

Le phare de Mean Ruz
(« pierre rouge »
en breton), érigé
en 1860, détruit en 1944
et reconstruit en 1946,
indique l'entrée de la
passe menant au port de
Ploumanac'h. Sa portée
par nuit claire est de
11 milles marins, soit
environ 20 kilomètres.



Du haut de ses 60 mètres, la cathédrale Saint-Tugdual est le phare de Tréguier. Sa construction en pierre de Caen, de schiste et de granit a débuté au XI^e siècle. La flèche est plus récente : elle se distingue par les motifs de jeu de cartes qui l'ajoutent, une référence aux finances de la loterie dans lesquelles Louis XVI aurait puisé pour la bâtir.





Dans le parc du Radôme, à Pleumeur-Bodou, cette boule blanche a permis les premières transmissions en mondovision avec les États-Unis dans les années 1960. C'est aujourd'hui un musée des télécommunications.

Olivier Roche, potier céramiste au travail dans son atelier de Pleumeur-Bodou, où il tourne le grès et la porcelaine. Il s'inspire de la céramique asiatique à la recherche de formes épurées pectées d'émotions.

La flèche du clocher de Saint-Gonéry, à Plougrescant, penche à cause d'un défaut de structure. La chapelle est dédiée à un moine guérisseur irlandais installé dans la région au VI^e siècle.

En contrebas de la maison à pans de bois d'Ernest Renan à Tréguier (en bas à gauche), des sabots sont cloués sur un mur : autrefois, l'actuelle rue qui porte le nom de l'écrivain était celle des cordonniers.

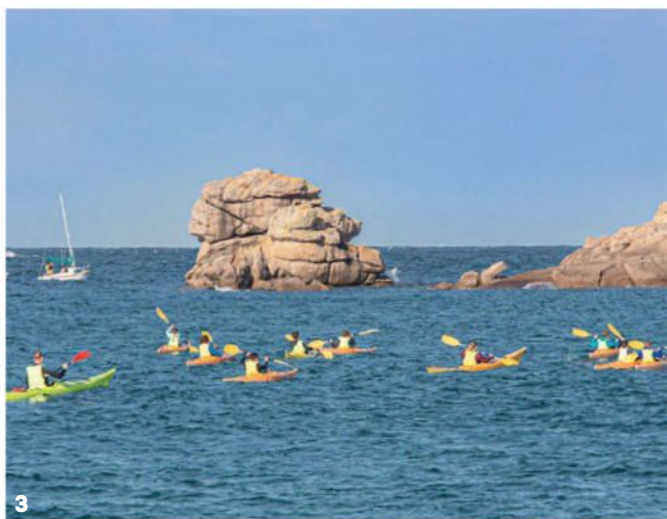


Le Trégor, comme on l'appelait autrefois, est un pays singulier de forêts, de légendes et de croyances.

Bâti sur un éperon rocheux, le château de Tonquédec domine le Léguer, petit fleuve côtier. Les jardins de l'hôtel Ti Al Lannec (photo du bas), à Trébeurden, sont cernés par la mer.

Propriété du créateur Christian Louboutin, les jardins de Kerdalo s'étendent sur 18 hectares : à la française, à l'anglaise, à l'italienne, parfois d'inspiration asiatique, ils sont classés Monument historique.

Ploumanac'h, véritable décor de carte postale, nous gratifie d'un peu de cette « âme bretonne », qui est aussi le titre de l'un des premiers ouvrages d'Ernest Renan, la gloire littéraire du canton. Sa maison à pans de bois porte toujours beau à Tréguier. Flanquée à la confluence du Jaudy et du Guindy, la cité nous ramène au Moyen Âge. Témoins, la cathédrale gothique Saint-Tugdual (l'un des sept fondateurs de la Bretagne) et son cloître attenant (nanti de 48 arcades). Ce sanctuaire, pas encore millénaire, engoncé dans sa solennité, paraît presque plus ancien que les formations de granit rose qui ourlent la côte, rafraîchies et rajeunies deux fois par jour par les vagues de la Manche. Lors de cette escapade, il ne faut pas non plus oublier Lannion et son chemin de croix de 140 marches, Tonquédec et ses remparts médiévaux, Trébeurden et ses plages délicieusement nostalgiques... Sur la côte de Granit rose, on embarque pour un voyage au long cours. *



NOS ADRESSES

Visiter

PLAGE DE LA GRÈVE ROSE ⁽³⁾
Un sable d'une incroyable finesse et des blocs de granit imposants. Le club nautique est ouvert toute l'année.
Trégastel (cntregastel.com).

CLOÎTRE DE SAINT-TUGDUAL ⁽⁵⁾
Avec ses 48 arcades, des arcs-boutants en pierre et une voûte en bois, c'est le cloître le plus complet subsistant en Bretagne.
Place du Martray, Tréguier (tél. : 02 96 92 30 51).

Dormir

MANOIR DE LAN KERRELLEC ⁽¹⁾
Un hôtel Relais & Châteaux qu'ourle le sentier des douaniers, avec vue panoramique sur les îles Molène, Milliau et Losquet. Chambres d'un goût classique et raffiné. Cuisine du terroir et imaginative d'Anthony Avoine, 1 étoile au Guide Michelin.
9 allée Centrale de Lan Kerellec, Trébeurden (tél. : 02 96 15 00 00; lankerellec.com).

MANOIR DES PETITES BRETONNES ⁽⁴⁾
À 5 minutes de la mer, près de Ploumanac'h, un ensemble de 8 gîtes de charme dans

un environnement campagnard calme et convivial.
Keregat, Saint-Quay-Perros (tél. : 06 84 68 22 11; manoirdespetitesbretonnes.com).

PAVILLON DE LA PLAGE
Les époux Didey savent recevoir dans ce magnifique hôtel datant de 1919, qu'ils ont acheté en 2016 et complètement rénové. Les chambres avec vue mer sont toutes d'une grande et simple élégance.
2 rue de Pors-Termen, Trébeurden (tél. : 02 96 05 54 65; hotel-trebeurden-plage.com).

Se restaurer

L'ANTHOCYANE ⁽⁷⁾
La gastronomie raffinée et généreuse de Marc Briand est très contemporaine, avec un tropisme marin et des influences asiatiques (1 étoile au Guide Michelin).
25 avenue Ernest-Renan, Lannion (tél. : 02 96 38 30 49; lanthocyane.com).

L'ART AUX HEURES
Table attachante et délicate menée avec décontraction et attention par Marie et Pierre.
1 place de l'Eglise, Trébeurden (tél. : 02 96 15 49 15; lartauxheures.fr).

VIVACE

Une cuisine de terroir enlevée et savoureuse composée par Baptiste Lavallez (le chef) et Laura Boit (la pâtissière).
Place de Crec'h Héry, Trébeurden (tél. : 02 96 47 15 52; vivace.restaurant).

LE DUPLEX

Un restaurant avec vue sur le port de Ploumanac'h où se régaler d'un plat de poisson cuit avec justesse.
70 chemin de la Pointe, port de Ploumanac'h, Perros-Guirec (tél. : 06 95 22 00 67; restaurant-leduplex-perros.com).

Shopping

ATELIER ÉRIC POILPOT

La boutique de ce relieur est semblable à un cabinet de curiosités où seuls les livres anciens sont les objets de toute l'attention.
16 rue Colvestre, Tréguier (tél. : 06 17 24 06 41; atelierericpoilpot.fr).

YS PARIS

Audrey et Delphine Le Poupon ont des mains de fées : elles récupèrent la nacre des coquilles d'ormeaux

pour en faire des bijoux et des objets d'art.

2 rue Colvestre, Tréguier (tél. : 02 96 43 39 18; ysparis.com).

BART ANTIK

Monsieur Cloin est un chineur aux goûts éclectiques qu'il fait partager dans une boutique de 350 m².
10 zone artisanale de Paul, Saint-Quay-Perros (tél. : 02 96 14 07 86; bart-antik.com).

BERNARD LOUÉDIN ET DOMINIQUE DE SERRES

Le premier est peintre, la seconde est tapissière. Leurs œuvres nous emmènent dans un pays onirique.
20 route de Lannion, Trébeurden (tél. : 02 96 23 50 49; tapisseries-de-serres.com).

DISTILLERIE WARENGHEM

Ici est né le premier whisky breton en 1998, un single malt.
Route de Guingamp, Boutill, Lannion (tél. : 02 96 37 00 08; distillerie-warenghem.bzh).

Remerciements

À Carole Prudhomme, de Bretagne Côte de Granit rose Tourisme, pour son accueil, sa disponibilité et son professionnalisme (bretagne-cotedegranitrose.com).

AU CŒUR DES ALPILLES

LOVÉ EN PLEINE NATURE, DANS LE LUBERON, LE MAS
DE CINQ SOUS MÊLE LUXE ET AUTHENTICITÉ, TRADITIONS
PROVENÇALES ET LIGNES CONTEMPORAINES, OFFRANT
UNE PARENTHÈSE ENCHANTÉE, BERCÉE PAR LE CHANT DES CIGALES.

Par **Elen Pouhaër** – Photos **Cécile Perrinet-Lermitte**



Dans le parc naturel régional des Alpilles, c'est au bout d'un chemin qui serpente dans la pinède que se dresse cette habitation datant du XIX^e siècle. Non loin de Saint-Rémy-de-Provence, le mas de 250 m² où vécut pendant plus de 40 ans le peintre suisse Georges Item offre aujourd'hui un cadre idyllique pour des vacances hors du temps.

Tombé sous le charme de cette pépite qui avait été transformée en auberge de jeunesse dans les années 1990, un couple d'entrepreneurs acquiert la propriété et confie sa rénovation à l'agence Bosc Architectes afin de façonner un élégant havre de paix, en prenant soin de préserver l'âme de ce repaire d'esthètes. « Pour ce projet exemplaire conçu en collaboration avec les architectes des Bâtiments de France, nous avons simplifié les volumes dans le but de créer un ensemble harmonieux, respectueux de l'architecture vernaculaire de la région », explique Arthur Bosc. La nouvelle partition fait la part

belle aux tons neutres, au bâti traditionnel et aux matériaux précieux, telle la labradorite de Madagascar qui inonde la cuisine cathédrale de ses reflets intenses. Les terres cuites existantes et le dallage en bar de Beaucaire, typique de l'Occitanie, dialoguent avec les œuvres foisonnantes du peintre Joseph Bayol et l'ambiance chaleureuse imaginée par le décorateur Marc Abelin, fondateur de l'agence M.A.D.D.

« Servièr », « Panouille », « Rougadou », « Verdière »... chaque chambre baptisée en hommage aux lieux-dits du vallon adopte un décor minimaliste et raffiné pour mettre en lumière la nature reine. Un peu de repos avant de s'offrir une partie de pétanque à l'ombre des pins ou une baignade rafraîchissante dans la piscine au cœur du parc bucolique de 5 hectares conçu par le paysagiste Benjamin Moricelly, puis de déguster les fruits juteux et les légumes du potager, à quelques pas du champ où paissent les ânes de ce mas bercé par la douceur de vivre. 🍷

À l'orée de la pinède, accessible depuis un petit ponton en bois clair, le bassin naturel bénéficie d'une vue à couper le souffle sur les Alpilles.

Sur la terrasse de la chambre « Verdière » ou confortablement installé dans le vaste salon d'été en teck, sous un olivier vieux de 500 ans, le paysage environnant invite à la contemplation.

L'ADRESSE

Le Mas de Cinq Sous, Saint-Rémy-de-Provence (tél. : 06 74 55 95 95, lemasdecinqsous.fr). Mas à louer pour un week-end (3 nuitées) ou à la semaine, à partir de 3500 €.





D'anciens miroirs de barbier flirtent avec une spectaculaire vasque en granit bleu Macaubas provenant de la marbrerie Anastay, fondée en 1890 à Saint-Rémy-de-Provence, illuminant cette apaisante bulle blanche au premier étage.

Dans la chambre « Servière », qui bénéficie d'une douche-hammam réconfortante, on écoute quelques 45 tours dans le salon cosy avant de tomber dans les bras de Morphée.

Prendre le temps de feuilleter l'un des nombreux ouvrages qui peuplent la demeure pour découvrir l'histoire et les merveilles de la Provence.

L'entrée du mas donne le ton avec un luminaire contemporain signé Catellani & Smith et une banquette en bois vieillie chinée aux puces de Saint-Ouen, surmontée par une œuvre colorée de Joseph Bayol.



**Ouvrant sur un écrin
de verdure,** la chambre
« Panouille » mêle
esprit régional et pièces
design en associant
le bar de Beaucaire
et un parquet
en chêne ancien, une
baignoire îlot Boffi
aux douces courbes
et l'emblématique
« Componibili » pensé en
1968 par Anna Castelli
Ferrieri pour Kartell.





Confitures maison, brioche à la fleur d'oranger et savoureux fruits se dégustent sur la terrasse, dans les assiettes parées d'un bleu intense réalisées sur mesure par la talentueuse céramiste Ln Boul, installée à Eyguières.



Il a fallu un an et demi de travaux pour redonner vie à cette bâtisse alliant pierre, bois et acier, en misant avant tout sur des matériaux bruts et de récupération. Pour cela, l'agence Bosc Architectes s'est entourée des meilleurs artisans des alentours.



ESCALE BALNÉAIRE

Postée entre dunes et forêt, à l'écart de l'agitation du Touquet, cette nouvelle adresse Tribe, marque du groupe Accor, compose une jolie partition entre atmosphère confortable et raffinée, spa apaisant et grande terrasse végétalisée. mytribehotel.com/en/destination/le-touquet

BIEN VU

UN SOL RÉVOLUTIONNAIRE

Waterproof, certifiée Greenguard et à la stabilité dimensionnelle extrême, cette toute nouvelle collection de revêtements COREtec® offre des décors qui se rapprochent au maximum de la nature. D'où son nom : « Naturals » ! coretecfloors.com



47%

des Français pourraient envisager de changer de mode de chauffage pour une pompe à chaleur. La même étude BVA pour Thermor* révèle que 91 % de ceux qui sont équipés d'une telle installation en sont satisfaits. Pour l'heure, ils sont encore une majorité à se chauffer grâce aux énergies fossiles, qui montrent leurs limites dans un contexte de transition énergétique. Écologique et économique, la PAC a tout bon !

** « Les Français, leur système de chauffage et leur avis sur les pompes à chaleur », réalisée en septembre 2022 sur un échantillon de 1 000 Français âgés de 18 ans et plus, représentatif de la population.*

CHAUD DEVANT !

Ce blender Mathon se démarque grâce à ses programmes cuisson et maintien au chaud, qui permettent de réaliser soupes et veloutés en plus des traditionnels jus, smoothies et sauces. Quoi d'autre ? Un panier vapeur intégré ! « Réf. : 760368 », 149,99 €. mathon.fr



CONSO PRATIQUE

Gain de place

Déclinaisons XS de la poubelle emblématique de Brabantia, la « Bo Waste Bin Hi », sur pieds, et la « Bo Waste Bin », associée à des supports muraux, se glissent dans toutes les configurations, et particulièrement celles des petites surfaces. Plusieurs coloris, 4, 7 ou 12 litres, à partir de 39,95€. brabantia.com/fr



Petit mais élégant !

Cet incontournable de la cuisine japonaise pour trancher, émincer et ciseler les aliments, combine dimensions pratiques et allure, avec son manche profilé en noyer, chêne blanc et acier inoxydable. Mini santoku 12,5 cm, collection « High Woods », 59,04 €, Déglon. deglon.fr/fr



Sérénité sur mesure

Avec sa nouvelle gamme « Smart Protection », Verisure offre une solution complète pour sécuriser le logement, sous forme de pack installé par un expert. Au menu, intelligence artificielle et anticipation, ainsi qu'une nouvelle génération d'alarmes tout en discrétion. verisure.fr

PAR LA RÉDACTION

ÇA BOUGE DANS LA CUISINE!

SEMI-OUVERTE, EN TOTAL LOOK PASTEL, ACCESSOIRISÉE DE TOUCHES DE BOIS, CONFORTABLE ET PLUS « VERTE »... TOUR D'HORIZON DE CE QUI CHANGE DANS LA PIÈCE PRÉFÉRÉE DES FRANÇAIS. Par Sophie Giagnoni



En relief. Carrelage mural (15 x 61 cm) effet pierre en grès cérame gris et taupe, 34,90 € le m², Lapeyre.



Linéaires parallèles. Étirée entre deux murs à la manière d'un couloir, avec murets bas et structure en bois, prix sur devis, SoCoo'c.

Floral. Crédence en verre laqué, 9 motifs disponibles, 400 € le m², Schmidt.

Malgré le grand retour de la couleur, en ce qui concerne la teinte dominante, le blanc est toujours à l'honneur, mais légèrement teinté de gris ou de brun, craie ou lin, et de préférence mixé à une autre palette. Les verts, eux, n'ont jamais été aussi présents : vert d'eau, intense, sapin, kaki, sauge. Mais la cuisine se réinvente aussi en bleu, terracotta, rose poudré et bordeaux, notamment grâce au développement des offres de Bocklip, Superfront, Plum, Mobibam ou encore RYK, tous fabricants de façades, plinthes et poignées adaptables aux caissons Ikea ou Leroy Merlin.

MOTIFS STYLÉS

En crédence, les zelliges marocains nacrés, le terrazzo italien en version discrète ou éclatante, les terres cuites provençales ou encore la faïence bleue de type *azulejos* garantissent des rendus esthétiques mais aussi très authentiques. Couvrant les murs de la cuisine, le papier peint intissé ou vinyle s'impose de plus en plus couram-

ment, arborant le plus souvent des panoramiques bucoliques ou des imprimés graphiques néo-Art déco.

DE LA PIERRE ET DU BOIS

Parce qu'ils conjuguent qualités esthétiques, techniques et exigences écologiques, les matériaux nobles et naturels que sont le bois et la pierre restent attractifs. Toutefois, ils ne sont pas à la portée de toutes les bourses. Le mélaminé et le stratifié, avec leurs imitations réussies du bois et de la pierre, offrent alors une alternative gagnante.

SHELFIE, LA TENDANCE DES RÉSEAUX SOCIAUX

Née de la contraction du mot anglais *shelf*, qui signifie « étagère », et de *selfie*, elle a donné naissance à des « cuisines d'exposition » qui font la part belle aux étagères ouvertes, où s'exposent pêle-mêle les bocaux du vrac ainsi que toutes sortes de collections : céramiques, livres de cuisine, plantes et fleurs séchées, objets chinés...

SEMI-OUVERTE

Une pièce aussi belle que fonctionnelle ? Un cloisonnement partiel peut aider à faire coexister ces deux exigences. Il sera fixe et parcellaire (claustras, verrières, îlots centraux avancés par un plan mange-debout), mobile (portes en partie vitrées pouvant s'escamoter totalement grâce à leur système à galandage ou en accordéon, par exemple) et parcellaire, mobile et plein (portes escamotables, mais cette fois-ci pleines et totalement occultables en position fermée).



Niches ouvertes. Cuisine « Végétale », implantation à partir de 8844 €, Mobalpa.



Coup de frais. Relooking d'une cuisine « Method » Ikea, avec portes et façades en panneaux de fibres couleur cèdre, finition extramate, à partir de 400 €, RYK.



Style industriel. Cuisine « Queens », structures métalliques verticales rétroéclairées alternant étagères ouvertes et blocs suspendus fermés, prix selon implantation, à partir de 5883 €, Cuisine Plus.

Indémorable. Éléments de cuisine de la gamme « Torino » rouge indien, à partir de 8500 €, Aviva.



Retour à la nature. « Noyer Orlando foncé » pour les armoires, les tablettes et les finitions, « Noyer Regia clair » pour les meubles en partie basse et l'îlot, modèle « Origine », prix sur devis, Arthur Bonnet.

À CHAQUE MAISON SON POÊLE

L'ANNÉE 2022 A ÉTABLI UN RECORD AVEC 500 000 POÊLES ÉCOULÉS, ET UNE MAJORITÉ À BûCHES, ALORS QU'AUPARAVANT, LES PELLETS DOMINAIENT. TOUR D'HORIZON DES DERNIÈRES TENDANCES. Par **Arlette Chambord**



Pour intérieurs bien isolés. Poêle à pellets canalisable « TEIA », puissance de 10 kW, ligne « Easy » avec électronique simplifiée, prix sur devis, MCZ.



Tout en un. Thermocheminée à granulés « Idropellbox 30 », programmable, autorégule sa consommation, 5130 € HT, Edilkamin.

L'augmentation du prix des pellets et la relative pénurie, associées aux coupures électriques annoncées, expliquent le retour en grâce des poêles à bûches – ce qui ne devrait pas durer. Les poêles à pellets restent globalement plus performants, avec un meilleur confort d'usage. Mais avant même de choisir, il convient de bien définir leur rendement et leur puissance. Par rendement, on entend la part de combustion véritablement transformée en chaleur. Exprimée en kilowatts-heure (kWh), la puissance quantifie l'énergie délivrée par le poêle dans des conditions normales d'utilisation. L'installation d'un poêle doit impérativement être confiée à un artisan qualifié et RGE (reconnu garant de l'environnement) qui, outre le choix de la puissance, saura apporter un conseil pertinent sur l'emplacement du poêle.

CHAUFFAGE D'APPOINT OU PRINCIPAL ?

Reste à déterminer ce que vous attendez. Lorsque les poêles produisent et diffusent de la chaleur dans la pièce où ils sont installés, on parle de chauffage d'appoint. Ils peuvent fonctionner à convection naturelle ou à convection forcée. Dans ce deuxième cas, plus performant, peut se poser le problème du bruit du moteur, néanmoins désactivé ou atténué grâce à la présence d'un mode confort. Pour devenir la source

principale de chauffage dans la maison, le poêle doit être canalisable : il est alors équipé d'un circuit de gaines grâce auxquelles la chaleur est distribuée de manière homogène et rapide dans plusieurs pièces. Les appareils à pellets comme à bûches peuvent être canalisables. Enfin, véritable alternative à la chaudière bois, le poêle à bois hydraulique, encore appelé poêle bouilleur, se raccorde au circuit de chauffage central. En plus de réchauffer l'air dans la pièce où il est installé, il chauffe l'eau des radiateurs ou d'un plancher chauffant. Il est également possible de le coupler à un ballon pour fournir l'eau chaude sanitaire. Mieux vaut néanmoins conserver une autre énergie disponible pour prendre le relais en cas d'insuffisance. *



Beauté et efficacité. Poêle à bûches « Edofocus 631 », puissance nominale de 8-18 kW, efficacité énergétique classée A+, prix sur devis, Focus.

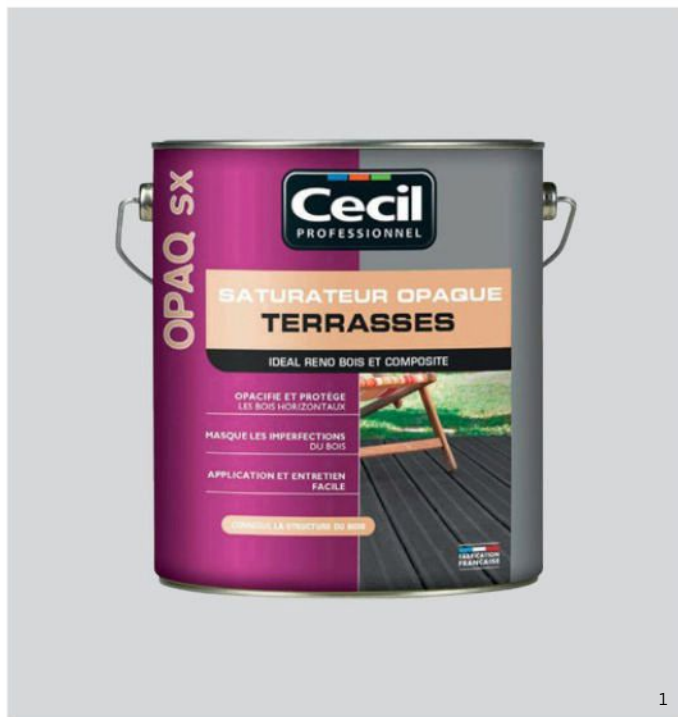


Ultra-moderne. Poêle à granulés « Clelia 13 », brasier statique en fonte permettant de réduire les émissions nocives, système autonettoyant, prix sur devis, Palazzetti.

Bichonnez le bois

MOBILIER DE JARDIN, FAÇADE, DECK OU ENTOURAGE DE PISCINE...
CE MATÉRIAU S'ENCRASSE ET GRISE AVEC LE TEMPS. MAIS CE N'EST
PAS UNE FATALITÉ : IL EXISTE DIFFÉRENTES SOLUTIONS POUR NETTOYER
TOUTES LES ESSENCES ET LES PROTÉGER DURABLEMENT.

Par Bénédicte Le Guérinel et Lucie Tavernier



1



2



3



4



5



6



7



8

1. Couvrant. « Opaq SX », saturateur mat opacifiant, idéal pour bois grisé ou taché, forte protection UV, antiglis, application facile, environ 109,90 € les 5 litres, Cecil Professionnel. **2. Sans effort.** « Patio Cleaner PCL 3-18 », nettoyeur sur batterie, élimine mousse et pellicule grise des terrasses, 279,99 € (batterie et chargeur inclus), Kärcher. **3. Résiste au temps.** Lame de terrasse « Lemhi », en pin de Finlande traité autoclave classe IV contre les insectes et les champignons, 3600 x 144 mm, 15,09 €, Castorama. **4. Deux en un.** « Huile rénovatrice pour mobilier grisé », teinte teck, formule biosourcée pour rénover et protéger le bois de l'eau et du soleil, barrière anti-UV, séchage rapide, fabriquée en France, 23 € les 750 ml, Starwax. **5. Satinée.** « Lasure très longue durée environnement », biosourcée, haute performance, microporeuse et hydrofuge, 115 € les 5 litres, Blanchon. **6. Élancée.** « 18V ONE+ », brosse motorisée télescopique de 1 m à 1,4 m, réf. « R18TPS-0 », pour nettoyer facilement les surfaces verticales, tête articulée 6 positions, à partir de 129 €, Ryobi. **7. Prêt à l'emploi.** Bardage massif en Douglas, finition rabotée ou brossée, à partir de 32,55 €/m², Silverwood. **8. Coup d'éclat.** « Net-Trol 200 », stabilise et éclaircit le bois après déshuilage et avant application d'une protection, 18,73 € le litre, Owatrol.

Les basiques de Nogent***

À L'OCCASION DE SON CENTENAIRE, LE MAÎTRE COUTELIER HEXAGONAL PROPOSE DE (RE)DÉCOUVRIR SES GRANDS CLASSIQUES *MADE IN FRANCE* AUX LAMES INOX DOUBLEMENT RIVETÉES, CONÇUS POUR DURER.

Par **Lucie Tavernier**



Le concept

Parmi les iconiques de cette Entreprise du Patrimoine Vivant, le couteau d'office est un incontournable des tiroirs au point de représenter 35 % du chiffre d'affaires. En bois certifié PEFC ou en polypropylène biosourcé, les finitions et coloris varient, mais le soin apporté à chaque détail reste immuable, des rivets maison jusqu'au polissage du dos des lames et à leur affilage à la main, lors de la fabrication dans les ateliers de Biesles, en Haute-Marne.

Comment ça marche ?

Le couteau d'office permet de parer les viandes, d'émincer les légumes et les fruits, de les peler... même si l'éplucheur un ou deux tranchants est plus adapté pour cette dernière opération. Avec sa

lame crantée 1 mm, le couteau à tomate coupe efficacement sans écraser. Quant au couteau à steak, sa lame pointue double crantage est tout indiquée pour passer à table.

Le verdict

Tranchant impeccable, épluchage sans heurt... ces ustensiles performants tiennent vraiment leurs promesses, tandis que leur look intemporel a su traverser les générations sans prendre une ride, avec un côté madeleine de Proust particulièrement bienvenu en cuisine !

La marque affûte son écoresponsabilité en offrant un service pour aiguiser ses couteaux, garantis à vie. D'autant plus s'ils sont bien entretenus !

CRAQUEZ !

Les couteaux Nogent*** sont disponibles en coffret Kraft (4 pièces) et à l'unité. Différentes finitions, épaisseurs de lame (crantée, lisse ou Affidenté®) et dimensions, à partir de 5,40 € (nogent3etoiles.com).

A

Airborne
airborne.fr
Alinéa
alineia.com
AM.PM
laredoute.fr
Ambiance & Styles
ambianceetstyles.com
Arnaud Gallou
atelieratlantique.fr
Arthur Bonnet
arthur-bonnet.com
Atelier Bigarade
atelier-bigarade.com
Atelier J Concept
atelierjconcept.com
Atmosphera
atmosphera.com
Auchan
auchan.com
AvivA
cuisines-aviva.com

B

Ballauff
ballauff.fr
Benjamin Moricelly
provencejardin.com
Bisazza
bisazza.com/fr
Blanchon
blanchon.com
BMC
maisons-bmc.fr
Bocklip
bocklip.com
BoConcept
boconcept.com
Boffi
boffi.com/fr
Bolia
bolia.com/fr
Bosc Architectes
bosc-architectes.com
Bouchara
bouchara.com
Brico Dépôt
bricodpot.fr
But
but.fr

C

Cabanes & Châteaux
cabanasetchateaux.com
Camengo
camengo.com
Camif
camif.fr
Caravane
caravane.fr
Carl Hansen & Søn
carlhansen.com
Casa
fr.casashops.com
Casa Lopez
casalopez.com
Casamance
casamance.com
Casarialto
casarialto.it
Castorama
castorama.fr
Catellani & Smith
catellanismith.com/fr
Cécil Professionnel
cecil.fr
CFOC
cfoc.fr
Coat
fr.coatpaints.com
Conforama
conforama.fr
Cristina & Ondyna
catalog.ondyna.fr
Cuisine Plus
cuisine-plus.fr
Cyrillus
cyrillus.fr

D-E

DCW éditions
dcw-editions.fr
Deceuninck
deceuninck.fr
Degrenne
degrenne.fr
Diffazur
diffazur.fr
Drawer
drawer.fr
Dulux Valentine
duluxvalentine.com

E

Eames
eamesoffice.com
Edilkamin
edilkamin.com/fr
Éditions Vétiver
editionsvetiver.com
Élitis
elitis.fr
Emma
emma.fr
Empreintes
empreintes-paris.com
Étoffe.com
etoffe.com

F-G

Farrow & Ball
farrow-ball.com/fr
Ferm Living
fermliving.com
Fermob
fermob.com
Flam & Luce
flametluceluminaires.com/fr
Flos
flos.com
Focus
focus-creation.com
For Me Lab
formelab.com
Formidra
formidra.eu/fr
Gamm Vert
gammvert.fr
Gubi
gubi.com/en/fr

H-I-J

Habitat
habitat.fr
Haomy
harmony-textile.com
Homata
homata.fr
Home Spirit
homespirit.fr
ID.al Agencement
instagram.com/
id.al_agencement
Ikea
ikea.fr
Isidore Leroy
isidoreleroy.com
Jardiland
jardiland.com
Jardin d'Ulysse
jardindulyse.com
Jim Thompson
jimthompsonfabrics.com
Julien Filhol
julien-filhol.com

K-L

Kärcher
kaercher.com/fr
Kartell
kartell.com
Kave Home
kavehome.com/fr/fr
Keria
keria.com
La Balaiterie
labalaiterie.fr
La Foir'Fouille
lafoirfouille.fr
La Maison Convertible
lamaisonconvertible.fr

L

Lapeyre
lapeyre.fr
La Redoute Intérieurs
laredoute.fr
Le Grand Comptoir
legrandcomptoir.com
Lelièvre
lelievreparis.com
Le Régal
le-regal.eu
Leroy Merlin
leroymerlin.fr
Les Gambettes
lesgambettes.fr
Linvosges
linvosges.com
Loberon
loberon.fr

M-N

Maison de Vacances
maisondevacances.com
Maison Lacker
maison-lacker.fr
Manufacture des Émaux de Longwy 1798
emauxdelongwy.com
Marbrerie Anastay
marbrerie-anastay.com
Marbrerie Duclos
marbrerie-duclos.com
Masalledebain.com
masalledebain.com
MCZ
mcz.it
Mercadier
mercadier.fr
Mobalpa
mobalpa.fr
MØBBLE
mobbble.ch
Mobibam
mobibam.com
Monoprix
monoprix.fr
Mosaic del Sur
carreauxmosaic.com
Nedgis
nedgis.com
Nobilis
nobilis.fr
Norlys
norlys.fr
Northern
northern.no

O-P

Omar Mahfoudi
omarmahfoudi.com
Orsol
orsol.fr
Oviala
oviala.com
Owatrol
owatrol.com
Palazzetti
palazzetti.fr
Papier Peint des années 70
papierpeintdesannees70.com
Pappelina
pappelina.com/fr
Piastrelle
piastrelle.fr
Pierre Frey
pierrefrey.com
Plum
plum-living.com

Pôdevache
podevache.com
POINT.P
pointp.fr
Polspotten
polspotten.com
Popolo
popolo.fr
Primark
primark.com/fr

Q-R

Q de Bouteilles
qdebouteilles.fr
4 Murs
4murs.com
René Lachance
instagram.com/
renelachance
Ressource
ressource-peintures.com
RYK
relookyourkitchen.com
Ryobi
fr.ryobitools.eu

S

Saint Maclou
saint-maclou.com
Sandberg Wallpaper
sandbergwallpaper.com/fr
Sandrine Mercurio
sandrinermercuro.com
Schmidt
home-design.schmidt/
fr-fr
Selency
selency.fr
Serax
serax.com/fr
Silverwood
silverwood.fr
SoCoo'c
socooc.com
Starwax
starwax.fr
Superfront
superfront.com
Syntilor
syntilor.com

T

The Poster Club
theposterclub.com
Tollens
tollens.com
Tom Dixon
tomdixon.net
Tréca
treca.com
Two boys one house
2boys1house.fr

V-Z

Vente-unique.com
vente-unique.com
Vincent Sheppard
vincentshppard.com/fr
Voyage
ferretfamily.fr/
voyageholidayshop
Zangra
zangra.com
Zara Home
zarahome.com
Zwiesel Glas
zwiesel-glas.com/fr

En bleu et noir

Invitation au farniente,
la terrasse de cette maison
du cap Ferret joue avec
l'harmonie des couleurs.



143

juin-juillet
En vente à partir du 21 juin



21 juin, solstice d'été ! Voici le jour le plus long de l'année, celui où le soleil éclaire notre hémisphère pendant une durée maximale. On aménage donc sa terrasse en conséquence, on l'équipe de chaises longues, on l'accessoirise histoire d'en faire une véritable pièce de vie en plus... et, sécheresse oblige, on gère aussi sa piscine avec discernement. Pas envie de rester chez vous ? Nous vous emmenons trouver l'inspiration (et le repos) dans un mas provençal, dans une basquaise en bois, dans une chambre d'hôtes en Bretagne ou encore au cœur du parc naturel régional de la Forêt d'Orient... Tout un programme !

© Fabrice Besse

CAMPAGNE DECORATION

8, rue Barthélémy-Danjou
92100 Boulogne-Billancourt
Tél. : 01 45 19 58 00

Directrice éditoriale et diversification Aude Bunetel

Directrice pôle Déco Céline Chahi

Chargée de projet éditorial et diversification Alexandra Bromberg

Campagne Décoration est édité par RMP, SAS au capital de 16 458 890 €. Sièges sociaux : 8, rue Barthélémy-Danjou, 92100 Boulogne-Billancourt. RCS Nanterre 802 743 781.

Directeur de la publication Gautier Normand

Directrice générale adjointe Cécile Béziat

Directeur des opérations Germain Périnet

gperinet@reworldmedia.com

Éditrice pôle Maison Dorothee Rourre

droure@reworldmedia.com

Gestion des ventes au numéro Chloé Desmoulin

cdesmoulin@reworldmedia.com

Marketing direct Aurore Dehe

adehe@reworldmedia.com

Fabrication Bruno Matillat

bmatillat@reworldmedia.com

Hélène Bernardi

hbernardi@reworldmedia.com

Nadine Chatry

nchatry@reworldmedia.com

Activités numériques Jérémy Parola

jparola@reworldmedia.com

Responsable audience web Marie-Laure Makouke

mlmakouke@reworldmedia.com

Rédaction web Agatha Christophi

achristophi@reworldmedia.com

Réalisation : La Fabreek - Clotilde Delaunay

11 rue Bernard-Jugault, 92600 Asnières | Tél. : 01 40 86 78 15 | www.lafabreek.fr

Conception et coordination : Élodie Declerck, Lucie Tavernier

Création graphique : Mélanie Gautry, Pascal Fromont

Sécretariat de rédaction : Céline de Quéral

Photo et productions : Barbara Bouyne | barbara.bouyne@gmail.com

Photogravure : PCS. Impression : Roto France Impression, 77185 Lognes. Numéro de commission paritaire 0625 K 79669. ISSN 1299-2585

Origine du papier : Allemagne. Taux de fibres recyclées : 0 %.

Certification : PEFC Eutrophisation : 0,014 kg/t. Distribution MLP. Dépôt légal à parution. Imprimé en France.

RMP est une filiale de Reworld Media.

Président du directoire Pascal Chevalier

Publicité Reworld Media Connect

connect@reworldmedia.com 01 45 19 58 00

Directrice générale Élodie Breteau-Fontelles

ebretaudefontelles@reworldmedia.com

Directeur des revenus Stanislas Delmond

sdelmond@reworldmedia.com

06 20 42 88 43

Directeur commercial Jean-Noël Chevalier

jchevalier@reworldmedia.com

01 45 19 58 34

Directrice de publicité Frédérique Di Manno

fdimanno@reworldmedia.com

01 45 19 58 37

Directrice clientèle Ouafae Merini

omerini@reworldmedia.com

Administration des ventes/trafic Laurie Benevent

etpub@reworldmedia.com

RELATION ABONNÉS

Gérez vos abonnements, abonnez-vous ou posez-nous vos questions :

• Par Internet : kiosquemag.com ou via le formulaire de contact en ligne www.serviceabomag.fr
• Par téléphone : 01 46 48 48 24 - Du lundi au samedi de 8 h à 20 h
• Par courrier : Service abonnements - Campagne Décoration - 59898 Lille Cedex 9

consulter via le formulaire de contact www.serviceabomag.fr.
Belgique : coordonnées complètes et règlement à envoyer à Partner Press, route de Lennik 451, 1070 Bruxelles. Tél. : +32 (0)2 556 41 40. Tarif Belgique (1 an/6 n°) : 24 €. Suisse : coordonnées complètes et règlement à envoyer à Dynapresse, 38, avenue Viberti, CH-1227 Carouge. Tél. : +41 (0)22 308 08 08. www.dynapresse.ch Fax : +41 (0)22 308 08 59. Courriel : abonnements@dynapresse.ch. Tarif Suisse (1 an/6 n°) : 49 CHF.

Campagne Décoration, Service abonnements 59898 Lille Cedex 9



La reproduction, même partielle, des articles et des illustrations parus dans Campagne Décoration est interdite. La rédaction n'est pas responsable des textes et des photos qui lui sont remis.



LE TRI + FACILE



CHAQUE JOUR, NOUS INSPIRONS **7 FRANÇAIS SUR 10.** À CHACUN DE LEURS MOMENTS DE VIE*

 **marmiton**

Cette tarte tatin était
excellente, où est-ce que
je peux trouver la recette ?

GRAZIA

J'adore ma nouvelle jupe,
je me demande avec quoi
je pourrais la porter ?

meltY.

Demain c'est samedi,
et si j'emmenais les enfants
faire une sortie culturelle ?

Maison&Travaux

J'ai bien envie de refaire la
déco de mon salon, quelles sont
les tendances du moment ?

Doctissimo

Je suis inscrite au marathon
mais j'ai une douleur au genou,
est-ce une bonne idée ?

aufeminin

J'ai besoin de chance
aujourd'hui, qu'est-ce que
dit mon horoscope ?

**Auto
Plus**

Je dois acheter une voiture,
mais ai-je raison de vouloir
la prendre électrique ?

 **REWORLD
MEDIA connect**

1^{ÈRE} PLATEFORME MEDIA EN FRANCE
80 MARQUES MEDIA
100 % PARCOURS CLIENTS

Cultiver la diversité de vies

connect@reworldmedia.com

POUR GARDER LA TÊTE FROIDE DEVANT UN PROJET DE POMPE À CHALEUR, IL FAUT BIEN S'ENTOURER.

ENGIE Home Services vous accompagne tout au long
du remplacement de votre chaudière par **une pompe à chaleur**.

Jusqu'à **9000€**
d'aides déduites⁽¹⁾

Plus d'infos sur engie-homeservices.fr ou au 31 02⁽²⁾

J'agis
avec
ENGIE
Home Services



engie
Home Services

L'énergie est notre avenir, économisons-la!

(1) L'opération «Coup de Pouce Chauffage» est définie par arrêté ministériel dans le cadre du dispositif Certificats d'Économies d'Énergie. Voir les conditions sur ecologie.gouv.fr/couppoucechauffage-et-isolation. L'aide «Coup de Pouce Chauffage» est directement déduite de la facture du client par ENGIE Home Services. ENGIE SA, signataire de la Charte Coup de Pouce Économies d'Énergie, reverse le montant de l'aide à ENGIE Home Services. MaPrimeRénov' est une prime forfaitaire calculée en fonction des conditions de ressources des foyers et du gain écologique induit par la nature des travaux réalisés. Voir conditions sur maprimerenov.gouv.fr. ENGIE Home Services avance le montant de MaPrimeRénov' aux ménages éligibles. Ce montant est directement déduit du devis et donc du montant facturé par ENGIE Home Services au client. La société Économie d'Énergie, en qualité de mandataire, assure le suivi des dossiers auprès de l'Anah et reverse le montant de l'aide à ENGIE Home Services, une fois celle-ci accordée. Voir détails sur <https://www.engie-homeservices.fr/particulier/remplacer/remplacement-chaudiere-par-pompe-a-chaaleur>. (2) Service et appel gratuits.

ENGIE HOME SERVICES : SAS au capital de 1121232€, siège social : 1 place Samuel de Champlain 92400 Courbevoie, RCS Nanterre 301 340 584. © Getty Images, Stocksy.