

SEP M  
TOP  
ventes

lejournaldelamaison.fr



# le journal de la Maison

LE MEILLEUR DE LA DÉCO

**Tendance**  
**LA «NEWSTALGIE»**  
**MIXE LES CODES**

**DU STYLE**  
**AUTOUR DE**  
**LA PISCINE**

**20 bibliothèques**  
**très organisées**

**S'agrandir**  
**5 PROJETS**  
**LUMINEUX**

**Avant/Après**  
**CHANGEMENT**  
**D'IDENTITÉ**  
**POUR UN 120 M<sup>2</sup>**

MAI 2023

L 18831 - 551 S - F: 4,50 € - RD







# **Vous avez un projet cuisine ?**

Pensez électroménager.

Bosch vous accompagne dans la conception de votre cuisine et l'installation de vos appareils.





# ***Les conseils pratiques et les astuces d'aménagement Bosch pour votre projet cuisine.***

## **Des appareils électroménagers qui vous aident à libérer de l'espace.**

Pour votre cuisine ouverte pensez à la table de cuisson avec hotte intégrée. Elle peut libérer l'emplacement d'un meuble contre un mur, mais être également plus facile à installer qu'une hotte de plafond et plus discrète qu'une hotte décorative. À vous la vue dégagée sur la pièce de vie ! Peu encombrante, la table aspirante Bosch peut même être positionnée sous une pente de toit ou encore sous une fenêtre.



## **Des solutions ergonomiques pour un agencement optimal.**

Lave-vaisselle ou four en hauteur, c'est LA solution pour plus de praticité et d'ergonomie ! Pas besoin de se baisser pour remplir ou vider le lave-vaisselle. Et avoir ses plats à hauteur des yeux est plus agréable, tant pour les surveiller que pour les sortir du four. C'est aussi plus de sécurité pour les enfants, tout en gardant un beau design et des performances maximales.

## **Des équipements qui contribuent à un mode de vie plus responsable.**

En choisissant des appareils d'efficacité énergétique classe A ou B, vous diminuez votre facture d'électricité et réduisez votre empreinte carbone. Et pour éviter le gaspillage alimentaire, rien ne vaut les tiroirs VitaFresh des réfrigérateurs Bosch qui offrent des conditions idéales pour une meilleure conservation des aliments frais.

Grâce à ces astuces, Bosch vous aide à préparer votre projet cuisine et, surtout, vous simplifie le quotidien !

**Plus de conseils pour réussir votre projet cuisine  
sur [www.bosch-home.fr/nos-astuces/conseils-agencement-cuisine](http://www.bosch-home.fr/nos-astuces/conseils-agencement-cuisine)**





## Réinterprétation(s)

À l'heure où le **multivers** n'a jamais été autant d'actualité, les codes et styles d'antan – pour lesquels on a toujours une tendre affection – mutent, s'enrichissent, ressuscitent à travers une nouvelle réalité: la «newstalgie»! Cette tendance, qui joue à loisir avec de nouvelles imageries inspirantes voire dépayantes, des esthétiques qui se télescopent, fait sien le concept de réinterprétation. Couleurs, motifs, mobilier, architecture, tout y passe... le principal étant de trouver une harmonie, sa propre harmonie.

**Comme dans cet intérieur singulier** qui fait la couverture de votre *jlm*, où une chaise bleu électrique design signée Moustache dialogue sans complexe avec une enfilade vintage, une chaise chinée ou des contenants en verre récupérés d'un restaurant. Comme, également, dans cet hôtel cannois des années 30 qui fait son «revival» sous la houlette de l'architecte Raphael Navot, élu designer 2023 par Maison & Objet. Comme, enfin, dans ces châteaux multi-centenaires qui accueillent leurs hôtes au sein d'une décoration actualisée qui ne renie rien du passé et de ses richesses.

**L'objectif est clair: créer des univers éclectiques et inédits.** Vous nous suivez? Alors que cette newstalgie vous soit fertile et vous donne des idées à adopter chez vous en toute légèreté! C'est aussi ainsi qu'Alexandra Golovanoff, la papesse du bon goût dont nous vous chroniquons le tout dernier ouvrage, voit les choses...

/ ÉLODIE DECLERCK

**Nouveau:** Retrouvez nos offres d'abonnement en flashant le QR code ci-contre!



Découvrez plus de reportages et d'inspirations sur **lejournaldelamaison.fr** et rejoignez notre communauté déco sur **Instagram**



EN COUVERTURE : PHOTO YANN DERET, STYLISME ELEN POUHAËR



# jlm sommaire

mai 2023

## 7 **jlm**now!

Nos coups de cœur

### 16 **tendance**

Newstalgie

### 18 **créateur**

Laurent Badier

### 22 **hôtel**

Belle Plage à Cannes

### 24 **lieux remarquables**

Trois adresses de châtelains

### 26 **design**

Les bancs au style affirmé

### 28 **expos**

«Sur les routes de Samarcande. Merveilles de soie et d'or» à Paris

### 30 **boutiques**

Magic Circus Éditions à Lyon

### 32 **web**

Le nouveau projet digital de Foscarini

## 35 **jlm**live

36 Épure chaleureuse

46 Cocon créatif

58 Géométrie variée

### 70 **sélection**

Autour de la piscine

## 77 **jlm**guide

### **dossier s'agrandir**

78 Cinq réalisations d'architectes

84 À chaque extension son ambiance

87 Véranda: bien choisir son matériau

88 Les pergolas ont du talent

### 90 **news**

### 92 **shopping**

Des bibliothèques au look pointu

### 94 **avant/après**

La nouvelle allure d'un haussmannien

### 102 **shopping**

Il y a du choix dans les planchas!

### 104 **repérage**

Portails connectés, les nouveaux gardiens du temple

### **équipement**

108 Les isolants font leur show

110 Puits et conduits de lumière

111 Les nettoyeurs de vitres électriques

112 Adresses

114 Prochain numéro

## 36 Ça Mexique beaucoup!

Les matières et les teintes naturelles s'invitent dans cette maison lumineuse qui mixe ses influences culturelles.

# 10

On aime les détails en or 12 carats de cette assiette en céramique peinte à la main.







**MAC DOUGLAS**



# /jlmnow!

NOUVEAUTÉS • COUPS DE CŒUR • ENVIES

# **Lazer donne carte blanche à Margaux Keller pour repenser les panneaux muraux décoratifs de salles de bains « Décofast ».**



**1. ONDOYANT.** Entre inspiration ethnique et seventies, zoom sur ce bel imprimé à la croisée des styles. Housse de coussin en lin brodé, 45x45cm, « Rialto », 85€, AM.PM aux Galeries Lafayette. **2. DE SERVICE.** Pour mettre en lumière ses desserts. Plat à tarte, en porcelaine, Ø30,5cm, 7,50€, Casino. **3. TENUE DE SAISON.** Un abat-jour solaire qui fait la part belle aux jeux de matières. Suspension « Riviera », en raphia et tissu, Ø38x20 cm, 59,90€, 4 Murs. **4. POÉTIQUE.** Inspiré par un jardin expérimental situé dans la vallée d'Oïartzun, en Espagne.

Papier peint « Jardin Japonais », couleur curry, collection Lur, 0,50x10m, 97,90€, Coordonné. **5. GRAND**

**CONFORT.** Une assise rebondie. Canapé « Nova », 2 places, en hêtre, panneaux de particules et tissu polyester, 199x83x11cm, 1199€, Modern Living chez But. **6. BICOLORE.** Elle s'invite à table avec panache. Carafe « Zalato », en céramique, H19,5cm, 24,99€, La Redoute Intérieurs. **7. COMPAGNON.** À placer à côté d'un sofa ou d'un bain de soleil. Table basse déportée « Alizé », en aluminium, Ø48x55,5cm, 229€, Fermob.





**Panier des Sens lance en édition limitée son savon de Marseille à la fragrance olive. Le tout, dans un flacon collector.**

**1. INGÉNIEUSE.** Elle cache une prise sous son diffuseur. Suspension «Avro», en aluminium, Ø60x25 cm, à partir de 1069€, Martinelli Luce. **2. PASTEL.** Un panorama frais et rythmé. «Elton», collection Golden Age, intissé, 2,80x2 m, 245,80€, Caselio. **3. INÉDIT.** Une collection haute en couleur. Bol en grès cérame émaillé, 34,99€, H&M Home. **4. DEUX EN UN.** On le déplie pour s'offrir un couchage confortable. Canapé-lit «Moba», 204x101x81 cm, 3213€, La Maison Convertible. **5. CAMAÏEU GRAPHIQUE.** Déhoussable et lavable. Housse de coussin, en coton et polyester, 30x50 cm, 5,99€, Atmosphaera. **6. BUCOLIQUE.** Une nappe anti-taches facile à vivre! «Calanques», existe en quatre tailles, à partir de 52€, Nydel Paris. **7. À SHOPPER.** Une belle pièce maîtresse pour sa terrasse. Chaise longue «Archipel», en osier synthétique et aluminium, 63x198x98 cm, 1200€, CFOC.



## Revue de style CHIC ET RAFFINÉE

Animatrice de l'émission TV «La mode, la mode, la mode», Alexandra Golovanoff signe «Le goût, le goût, le goût». Dans cet ouvrage écrit en collaboration avec la journaliste Vicky Chahine, cette fille d'antiquaires, qui vient de signer une collection Maison pour La Redoute Intérieurs, s'interroge sur la question du goût. Comment se forme-t-il ? S'affine-t-il avec le temps ? L'auteure explore son héritage, partage son expérience pour nous libérer des diktats et dévoile ses secrets et conseils. De bon goût, tout simplement! «*LE GOÛT, LE GOÛT, LE GOÛT*», PAR ALEXANDRA GOLOVANOFF ET VICKY CHAHINE, 224 PAGES, 23€, LES PRESSES DE LA CITÉ.



# atlantic

On est bien chez vous.

**LE CONFORT D'UNE EAU  
NI TROP CHAUDE,  
NI TROP FROIDE,  
NI TROP CHÈRE.**

**CHAUFFE-EAU  
THERMODYNAMIQUE  
EGEO**

Fabriqué en France 

SCGA réseau ATLANTIC Radiateur et Eau Chaude Sanitaire - S.A.S. au capital de 150 000 €, locataire gérant, RCS La Roche-Sur-Yon n°538 485 364. Création : Ogilvy. Crédits photos : © Bruno Gasparini - atlantic.fr

**RETROUVEZ LE PORTRAIT DE HILDA ET VALERIO  
DANS LEUR MAISON DU VAL-D'OISE (95)**  
sur le compte Instagram @atlantic\_france



• MARQUE FRANÇAISE • RECOMMANDÉE PAR LES PROFESSIONNELS • SOLUTIONS CONNECTÉES





**1. SCULPTURALE.** Une bibliothèque évoquant la silhouette longiligne de l'île éponyme. «Riou», en frêne, 100x140 cm, 2690€, Margaux Keller Collections. **2. ON DIRAIT LE SUD.** Un pot élégant. «Rivi», en céramique, Ø18,2x19,2cm et Ø22,3x25cm, 34,98€ le set de deux, Atmosphera. **3. FONDU.** Tissage multicolore. Tapis «Entrelacs», en laine, tufté main, 207x297 cm, 2226€, Ligne Roset. **4. FUMÉE.** Elle s'inspire des lampes en papier qui bordent les chemins des temples au Japon. Lampe «Bonbori», en verre soufflé main et acier inoxydable, 79,8x37 cm, à partir de 2027€, Brokis. **5. GÉNÉREUX.** Ses coussins déperlants braveront l'été! Canapé «Sixtine», en résine synthétique, 230x105x80 cm, 1199€, Ecloz chez Jardiland. **6. ÉPURÉ.** Coussin en coton et lin, 60x40 cm, 30€, Julia Garret x Monoprix Maison. **7. ORIENTALE.** Fabriquée, peinte à la main et incrustée de détails en or 12 carats. Assiette «Fleurs», en céramique, Ø26 cm, 45€, Chabi Chic.

# **Lapeyre lance Phoenix, une nouvelle ligne de meubles modulables pour la salle de bains.**

[ BIEN VU ]



### DES FRESQUES À COMPOSER SOI-MÊME!

Maison d'édition lilloise spécialisée dans la décoration murale en trompe-l'œil, Koziel invente une nouvelle manière d'habiller ses murs avec sa collection Paperpaint. Présentées sous forme de kits, pas moins de 53 fresques sont proposées avec un panaché de formes et de silhouettes évocatrices (pile dans la tendance!), dans des tailles et des teintes différentes et à combiner à sa guise. Pour l'application, il suffit de vaporiser de l'eau sur la face encollée et de placer ensuite les motifs à sa convenance. Pour nous guider, le studio a imaginé une multitude de mises en scène dont il est possible de s'inspirer. C'est facile et spectaculaire. De quoi laisser libre cours à votre imagination! À partir de 150 € le kit. [koziel.fr](http://koziel.fr)





Astuce rentabilité

# Éclairez votre maison, vous avez tout à y gagner !

**Si vous rénovez votre maison, vous cherchez naturellement des solutions personnalisables et durables. Avez-vous pensé à installer des fenêtres de toit VELUX ?**

Elles sont adaptées à tous types de maisons et de toitures, et vous apportent des avantages imbattables à court, moyen et long terme.

## Une transformation immédiate

L'installation de fenêtres de toit est relativement simple et rapide, ce qui la rend peu coûteuse. Une journée suffit pour transformer une pièce ! Contrairement à l'installation de fenêtres en façade, elle ne génère pas de salissures. Enfin, l'ajout de lumière naturelle améliore immédiatement l'apparence de la pièce, la rendant plus grande et plus confortable. Effet Waouh garanti !

## Plus de confort, toute l'année !

À moyen terme, les fenêtres de toit peuvent vous faire économiser de l'énergie, tant sur l'isolation que sur l'éclairage. En laissant entrer la lumière naturelle, vous réduirez votre consommation d'électricité. Une pièce bien éclairée et bien ventilée est également plus saine. La qualité de l'air est une donnée importante lorsque vous passez 90% de votre temps en intérieur ! De plus, une pièce bien éclairée est davantage modulable et s'adaptera ainsi à vos différents usages dans le temps.

## Plus de valeur à la revente

Enfin, à long terme, une maison bien éclairée prend de la valeur patrimoniale. La lumière est en effet le troisième critère d'achat le plus important dans une transaction immobilière.

## N'attendez plus pour vous faire du bien !

Découvrez les solutions proposées par VELUX. Nos conseillers vous aideront à trouver les produits les plus adaptés à votre projet. Contactez-nous pour l'évoquer en détail.



**Le conseil du pro**  
Michel Legrand  
Expert VELUX

**Obtenez plus de lumière en une seule installation !**

C'est possible avec les verrières VELUX. Associez plusieurs fenêtres dans un seul cadre.

## 3 fenêtres en 1...

La solution idéale pour les pièces supérieures à 15 m². Une vue panoramique dans votre pièce.



## ou 2 fenêtres en 1 !

La solution parfaite pour les pièces de 10 m². Idéale dans les chambres.



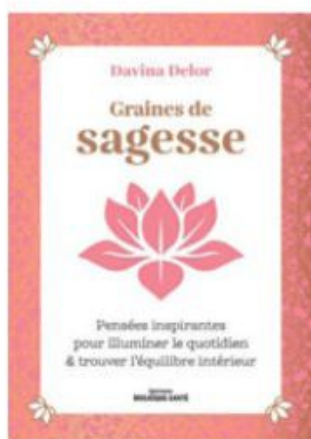
Discutez de votre projet avec l'un de nos conseillers.





# **Bleen, c'est la nouvelle jardinerie digitale qui propose un accompagnement sur mesure, connecté et personnalisé, pour entretenir son gazon.**

**1. EN RYTHME.** Pas si classique! Papier peint intissé, coll. Rayures, 0,50x10m, 95€, Maison Martin Morel. **2. FLEXIBLE.** Parfait pour orienter la lumière. Lampe de sol à col de cygne, H119cm, pied de lampe 79,99€, abat-jour 19,99€, H&M Home. **3. HELLÈNE.** Pour se délecter! Tasse «Déesse de l'amour Aphrodite», en céramique, 12x12,5cm, 20€, 4 Murs. **4. FÉMININ.** Belle posture. Canapé «Sideways RF 1903», en chêne massif, corde, mousse et tissu, 197x104x74 cm, à partir de 5902€, Carl Hansen & Søn. **5. EXCENTRIQUE.** Sophistiquée et ludique. Table d'appoint «Talia», en fibre de verre, Ø52x50 cm, 799€, Popus Editions chez Madeindesign.com. **6. DÉPAYSANT.** Des motifs réhaussés d'une touche dorée. Papier peint «Gary», coll. Golden Age, vinyle sur intissé, 0,53x10,05m, 51,20€, Casélio. **7. ACCUEILLANT.** Pouf «Bourbon», tissu texturé en polyester recyclé, 55x60xH43cm, 399€, Bobochic.



## Good vibes

### PIONNIÈRE DU MIEUX-ÊTRE

Devenue moniale bouddhiste thérapeute après avoir fait les belles heures de l'émission «Gym Tonic», Davina Delor offre dans ce recueil de petites phrases d'éveil au jour le jour. Des pensées constructives pleines de sagesse qui incitent à la réflexion et à la bienveillance. Des phrases de soutien et d'encouragement qui aident à poser

un regard nouveau sur soi et sur le monde pour en découvrir et en savourer toutes les richesses. Une source d'inspiration, de réconfort et d'émerveillement, enrichie de magnifiques illustrations, pour aller de l'avant. «GRAINES DE SAGESSE», PAR DAVINA DELOR, 192 PAGES, 14€, AUX ÉDITIONS MOSAÏQUE-SANTÉ.



Le Projet de Corentin,

# Rénover pour demain

Corentin,  
Client de La Banque Postale

Plus jeune, j'ai toujours fait attention à mon empreinte sur notre planète. C'est à Châteauroux que j'ai eu un coup de cœur pour une maison d'époque. Son architecture date de 1935. En y arrivant, j'ai décidé de revoir totalement son empreinte énergétique. J'ai donc entrepris des travaux de rénovation avec des techniques écoresponsables. Je fais la moitié des travaux moi-même et l'autre avec des professionnels labellisés RGE. À long terme ces travaux seront rentables, mais ce qui me tient le plus à cœur, c'est que les prochaines générations puissent profiter d'un logement avec une bonne note énergétique.

[ Selon moi, le futur s'écrit avec des maisons qui diminuent à la fois les dépenses énergétiques et la facture. ]

À la recherche d'un financement pour commencer mes travaux, c'est La Banque Postale qui m'a donné l'opportunité de concrétiser mon idée. Ils ont compris mon projet et ont été très réactifs. Leur offre de prêt<sup>(1)</sup> à impact correspondait parfaitement à mon besoin.

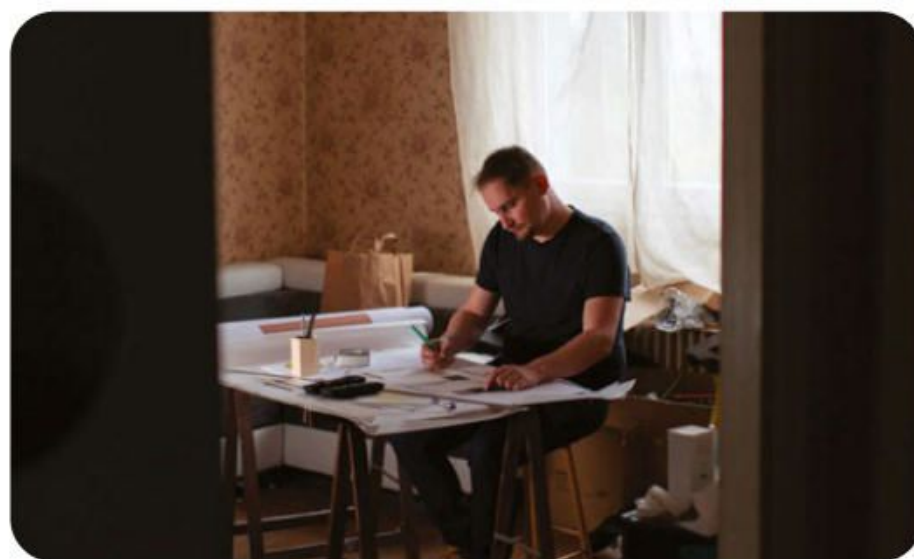
J'ai commencé par l'extérieur et l'isolation. Pour mes travaux, je me suis rapproché de Dominique, un entrepreneur local qui a su m'aiguiller sur les bons matériaux pour garder ma maison au chaud. Le plus important pour moi est de réussir à confectionner une maison autonome et ça commence par une bonne isolation.

J'essaie d'être cohérent avec mon projet dans la vie de tous les jours : être au contact de la nature dans cette ville que j'affectionne mais aussi en privilégiant les circuits courts. Nous devons penser aux générations futures mais également à la société. Ce projet de travaux est une manière de me sentir en phase avec mes valeurs. En choisissant La Banque Postale pour financer mes travaux de rénovation énergétique, je sais qu'en parallèle, ils vont faire un don à une association qui lutte contre le mal-logement. Cette maison sera celle de mon futur.

[ Un futur qui s'inscrit dans le respect des autres. ]

Le financement de La Banque Postale m'a permis de réaliser à mon échelle, ce qui me tient à cœur depuis tout petit : aller au bout de mes rêves mais surtout respecter ce que la planète a à nous offrir.

Pour en savoir plus sur les actions et engagements de La Banque Postale, rendez-vous sur le site : [surlaroutedevosprojets.fr](https://surlaroutedevosprojets.fr)  
Rubrique "Mon projet plus responsable"



Laurence,  
Conseillère clientèle  
à La Banque Postale

Avec notre Prêt personnel Travaux Vert<sup>(1)</sup> à impact, Corentin a pu bénéficier d'un taux préférentiel pour financer ses travaux d'économies d'énergie réalisés par un artisan RGE<sup>(2)</sup>. Et en plus, pour chaque Prêt personnel Travaux Vert souscrit, La Banque Postale fait un don de 20€ à une association qui lutte contre le mal-logement en France<sup>(3)</sup>. Comme le souligne Corentin, aujourd'hui, la solidarité n'est plus une option.



Olivier Morin,  
Membre du Directoire de La Banque  
Postale Consumer Finance

Les consciences évoluent beaucoup sur les effets de notre consommation sur l'environnement et 1 Français sur 2 estime d'ailleurs que les banques ont un rôle à jouer pour favoriser une consommation plus responsable<sup>(4)</sup>. La Banque Postale veut être un acteur de la transition juste : notre responsabilité est d'agir sur notre métier. Nous souhaitons accompagner nos clients avec une démarche incitative et non culpabilisante, pour les aider et leur donner les moyens de faire des choix de consommation plus responsable.

Par exemple, grâce à nos clients ayant souscrit un Prêt personnel Travaux Vert<sup>(1)</sup> à impact, plus de 80 000€ de dons ont été versés à une association pour lutter contre le mal-logement<sup>(5)</sup>.

Aujourd'hui encore, nous restons le seul établissement à proposer un crédit consommation à impact. Et nous irons encore plus loin : d'ici 2025, tous les prêts personnels de La Banque Postale seront à impact. C'est la preuve de notre engagement citoyen aux côtés de nos clients.

**UN CRÉDIT VOUS ENGAGE ET DOIT ÊTRE REMBOURSÉ. VÉRIFIEZ VOS CAPACITÉS DE REMBOURSEMENT AVANT DE VOUS ENGAGER.**

(1) Offre réservée aux particuliers pour la souscription d'un Prêt personnel Travaux Vert uniquement, sous réserve d'étude et d'acceptation définitive de votre dossier par le prêteur. Vous disposez d'un délai légal de rétractation de 14 jours calendaires révolus. (2) Travaux d'économies d'énergie réalisés par un professionnel labellisé RGE (Reconnu Garant de l'Environnement). Retrouvez le détail des travaux éligibles auprès de nos conseillers en bureaux de poste. (3) Don versé pour tout Prêt personnel Travaux Vert accordé sur la période du 06/09 au 31/12/2021 inclus, prolongé jusqu'au 31/12/2023 inclus. (4) Sondage OpinionWay pour La Banque Postale Consumer Finance, réalisé en ligne du 22 au 31 août 2022 auprès d'un échantillon de 1019 Français représentatif de la population française âgée de 18 ans et plus. (5) Dons liés aux Prêts personnels Travaux Vert souscrits sur la période du 06/09/2021 au 31/12/2022 inclus.

Prêteur : La Banque Postale Consumer Finance - S.A. à Directoire et Conseil de Surveillance. Capital social 2 200 000 €. 1 avenue François Mitterrand 93212 La Plaine Saint Denis Cedex. RCS Bobigny n°487 779 035. Distributeur/Intermédiaire de crédit : La Banque Postale - S.A. à Directoire et Conseil de Surveillance. Capital social 6 585 350 218 €. 115 rue de Sèvres, 75275 Paris Cedex 06. RCS Paris n°421 100 645. ©Julien Hamel



#

**Juliette**, marque d'hygiène, dévoile son liquide vaisselle en poudre à diluer. C'est du propre!



7



1

2



4

3

6

**1. CONTEMPORAIN.** À laisser trôner au milieu de ses plantes. Arrosoir «Acqua», en inox laqué, 1L, H21,5 cm, 75€, Cinna.  
**2. DALMATIEN.** Voilà un motif qui a du chien! Tapis «Hesra», en coton, 65x180 cm, 60€, Homata. **3. CHAUD DEVANT.** Un brasero qui permet de prolonger les soirées à l'extérieur. «Malua», en métal, 86x27x82 cm, 459€, AM.PM. **4. DISCO.** Des rayons pour donner du relief et habiller ses murs. Revêtement mural «Bow Tie», en fibre de verre, hydrofuge, 143x300 cm, 849€, Wall & Decò chez Étoffe.com. **5. SOBRE.** Bien roulé. Canapé «Lioni», en velours, 147x60x79 cm, 199€, Atmosphaera. **6. GALERIE D'ART.** Une décoration murale au ton néo Art déco qui va faire sensation! Toile imprimée «Kaori», en lin, 100x70 cm, 89,99€ le set de deux, 4 Murs. **7. EN FINESSE.** Une ode à la délicatesse. Chaise «Alba», en métal, PVC et velours, 82,5x56,8x53,5 cm, Zuiver. **8. ABSTRAIT.** D'inspiration japonaise. Pichet «Kyoto», en bambou, 35€, Les décors d'Axelle.

8





Pompes à chaleur air-eau **Aquarea L****Panasonic**

heating &amp; cooling solutions

**La pompe à chaleur idéale en rénovation**

Parfaitement adaptée aux rénovations énergétiques, la gamme Aquarea L répond aux besoins de maisons disposant de radiateurs existants. Ce, à la fois par son installation simplifiée, sa connexion hydraulique entre intérieur et extérieur, sa température de sortie d'eau élevée et sa résistance aux conditions climatiques. Avec à la clé, toujours plus d'économies d'énergie.



# La nouvelle génération est arrivée

EN SAVOIR +



Plébiscitée pour son faible impact environnemental et ses hautes performances énergétiques, la pompe à chaleur air-eau s'offre une petite révolution. Chez Panasonic, la nouvelle Aquarea L combine une conception innovante et des fonctionnalités avancées pour un niveau de confort, d'efficacité et de durabilité toujours plus exigeant.

## UN SYSTÈME À FAIBLE CONSOMMATION D'ÉNERGIE

L'Aquarea L, c'est une classe énergétique A+++, le plus haut niveau possible, grâce à un SCOP (Coefficient de Performance Saisonnier) de 5,12. En clair, lorsqu'elle chauffe, la pompe à chaleur consomme 1 kW d'électricité pour produire 5,12 kW de chauffage, en moyenne. Un haut rendement appuyé par un ballon qui conserve mieux la chaleur, réduisant le temps de chauffe quotidien pour consommer toujours moins. Bilan ? L'Aquarea L est économe en énergie, conçue pour durer et

même compatible avec une installation photovoltaïque. En phase, aussi, avec le plan Green Impact Panasonic visant la neutralité carbone.

## LE CONFORT HAUTE PERFORMANCE

Particulièrement silencieuse avec un niveau sonore réduit à 52 dB(A), l'Aquarea L assure chauffage, rafraîchissement et eau chaude sanitaire, fournissant une température de sortie d'eau jusqu'à 75 °C avec des températures extérieures jusqu'à -10 °C. Avec son expertise de fabricant de PAC depuis 1982, Panasonic a conçu Aquarea L

avec un fluide réfrigérant naturel, le R290, et un nouveau compresseur fonctionnant même par -25 °C. Le tout avec une connectivité wifi permettant un contrôle amélioré et la supervision à distance par un professionnel.

## L'HARMONIE DANS LE DESIGN

Plus facile à placer grâce à son niveau sonore réduit, la pompe à chaleur Aquarea L innove également par son design harmonieux. L'unité intérieure compacte permet une intégration optimale avec un encombrement minimal dans le logement, comme un appareil ménager, tandis que l'unité extérieure est conçue pour se fondre dans son environnement avec un revêtement gris anthracite et un ventilateur moins visible. Une conception d'ores et déjà récompensée par les Good Design Awards 2022, célébrant les 100 meilleurs designs du moment. ■



# Newstalgie.

Mixer les codes d'hier et d'aujourd'hui tout en s'inspirant des cultures du monde, c'est tout l'art d'un intérieur... à la mode !

PAR BULLE GARENNE

**Pop art party.**

Papier peint intissé «Bulla»,  
39,95€ le rouleau  
de 0,52x10m, 4 Murs.

**XVIII<sup>e</sup> siècle (frise).**

Papier peint intissé  
«Le Paravent Chinois»,  
finition mate ou irisée,  
207€/m, Pierre Frey.





**Marqueterie.** Revêtement mural intissé, en abaca et polyester, «Abaca Zèbre», 277 €/m, CMO. **Fantastique.** Tissu en viscose et coton, «Les Rêveries», 352 €/m, Lelièvre.



Berthe,  
Mercadier



Below Deck,  
Coat



Nightshade,  
Graham & Brown



Bavarois,  
Colibri



Prompt,  
Conscient

## Mêler sans s'emmêler

Le *mix&match* fait les beaux jours de la décoration, nous invitant à brouiller les marqueurs spatiotemporels. Les éditeurs se nourrissent de trésors du passé, comme un héritage à l'ancrage rassurant qu'il fait bon dépoussiérer, et de courants esthétiques venus des quatre coins du monde. Entre choc des générations et inspirations dépayssantes, la newstalgie opère. Trouver l'harmonie grâce aux couleurs, aux imprimés et à des touches de neutralité sera la seule exigence de cette tendance que chacun s'appropriera à sa façon.



**Architecturale.** Table à manger en marbre de Carrare, laiton et bois, 110x110xH75 cm, «01-V1», 7268,40 €, Magic Circus Éditions.

**Calice de tabernacle.** Verre à vin en grès, Ø9xH12,5 cm, «Floccula», 29 €, Ferm Living.

**Pas si désuet.** Canapé d'extérieur en teck, L227xH67xP93,5 cm, «Botanical», 3295 €, HKliving.



**Néo-rustique.** Set de 4 vases en métal, «Roman», 179 €, Pols Potten.



**Nouvel Orient.** Tapis en polyester, L120x80 cm, «Burnt», 195 €, Seletti chez Madeindesign.com. **Gourmandise.** Coussin en lin, 45x45 cm, «Candy Stripe», 89 €, Amuse La Bouche chez Meillart.



## AVIS D'EXPERT

« Le passé apporte un contenu aux nouvelles histoires esthétiques. »

MARIE-LISE FÉRY, FONDATRICE DE MAGIC CIRCUS ÉDITIONS



# Laurent Badier. Féru d'art contemporain, autodidacte partagé entre Paris et la Sologne, il cartonne dans le design utilitaire.

PAR ÉLODIE DECLERCK

**Passé.** Créatif attachant, il bouillonne d'idées. Laurent Badier est en perpétuel mouvement, pétri de couleurs qu'il source drastiquement, de matériaux qu'il travaille depuis toujours, ami de tendanceurs, hommes politiques et célébrités qui se passionnent pour sa chaise d'écolier revisitée en mode colorama. Et parfois, le *storytelling* n'a pas besoin de forcer le trait: la maman de Laurent était institutrice! *«Même si c'est plutôt l'inverse: quand j'ai conçu le prototype en 2019 à partir d'une vis anodisée et d'une chaise chinée en brocante, je n'ai réalisé qu'ensuite qu'il y avait une forme d'hommage.»*

**Présent.** Le succès de cette chaise en Altuglas® a encouragé le développement d'assises variées et, toujours, personnalisables: tabourets, bancs, chaises hautes... Laurent ne s'arrête plus. Auto-édité, il chérit sa liberté d'action. Il passe ainsi plusieurs jours par semaine dans son atelier de Sologne, avant de partir approvisionner son showroom parisien du quartier des Batignolles. *«J'ai besoin de représenter mon travail, de rencontrer les gens, de leur raconter mes histoires...»*

**Futur.** Après le référencement de ses créations dans les boutiques du Centre Pompidou et du MoMA de New York, Laurent Badier souhaite se diriger vers la mode, le luxe et l'hôtellerie-restauration. *«J'ambitionne cent points de vente dans le monde, dont une cinquantaine en France. Mais j'aimerais avant tout collaborer avec des marques fortes sur des projets d'exception.»* Il s'est aussi positionné pour meubler la tribune présidentielle du 14 juillet: en bleu, blanc et rouge, bien sûr...



« Cette chaise  
en métal peint  
et plexiglass coulé  
a été le point  
de départ de tout  
le reste. »



**Chaise d'école  
revisitée.**

Issue de la collection « Les Adulescentes » née en 2019, la chaise d'école a donné lieu au hashtag lancé par Laurent Badier #Jaimetachaise, inventé presque comme une galéjade lors d'un apéro entre amis. 420€ l'une.



**Couleurs pop.**

Le banc à la française revu et corrigé par Laurent Badier donne une incroyable touche vitaminée et ludique à nos intérieurs. Ici, en version pieds laqués blanc et assise vert fluo, 750€.

**Modèle haut.**

Le tabouret s'est offert une déclinaison haut-perchée, pour le bar ou l'îlot central. Ici, en version pieds laqués blanc et assise rose, 380€.

« Mes créations sont personnalisables à l'infini, elles découlent aussi des demandes des gens... »



### Façon boudoir.

En coloris plus glamour avec notamment des pieds «Or» et une assise finition dépolie, ces derniers-nés sont déjà des incontournables que vous aurez sans doute remarqués sur la Toile: influenceurs et médias en sont fans! 250€ l'un.

« Cette collection dépolie, bien qu'elle ne soit pas forcément ma préférée, a un fort pouvoir de séduction... »



# À Cannes, un design nouvelle vague

Au pied du quartier médiéval du Suquet, Raphaël Navot a dépoussiéré et réenchanté un immeuble de bord de mer pour créer l'Hôtel Belle Plage : un écrin contemporain à l'atmosphère onirique et apaisante, loin des fastes de la Croisette.



## Raphaël Navot

### L'ART ET LA MANIÈRE

Né à Jérusalem, formé à Eindhoven, le designer et architecte d'intérieur œuvre à Paris depuis vingt ans, passant du mobilier et design d'objet pour Roche Bobois, Loro Piana ou Flos, à la mise en scène de lieux comme le club Silencio, l'Hôtel National des Arts et Métiers et le tout nouveau Dame des Arts. Il a été nommé designer de l'année lors de l'édition 2023 du salon Maison & Objet.

## Hôtel Belle Plage

### ESPRIT RIVIERA

Inauguré l'été dernier, ce 4-étoiles fait face aux palmiers du boulevard du Midi et à la Méditerranée. Il possède 50 chambres et dix appartements dont un penthouse. Le restaurant en rooftop Bella est dirigé par le chef israélien Eyal Shani. De l'autre côté de la rue, le spa de 1000 m<sup>2</sup> et son restaurant se nichent dans une superbe villa bourgeoise.

À partir de 270 €.  
2 rue Brougham,  
06400 Cannes  
hotelbelleplage.fr

PHOTOS © CHRISTOPHE COENON — PORTRAIT © CERRUTI DRAIME



## L'HÉRITAGE DES ANNÉES FOLLES

Orientés vers la mer, les balcons en saillie ornent la façade années 30 aux jolies rondeurs et au blanc immaculé, qui n'est pas sans rappeler celles des immeubles Bauhaus de Tel Aviv. Tout en haut, le toit-terrasse offre un panorama à l'infini sur la Grande bleue. Sur le côté, le nom de l'hôtel écrit en lettres capitales lui donne une touche Art déco... et un petit côté Miami.





## 2 PLEIN SOLEIL

*Raphaël Navot reste fidèle aux matériaux naturels qu'il chérit tant : ici, le bois clair, le plâtre nu, le terrazzo... qui renforcent la luminosité éblouissante des chambres. Les draps en lin sauvage, les têtes de lit en cuir recyclé, les tapis tressés, les couleurs de la mer, du sable, du massif de l'Estérel, leur donnent un cachet intemporel. Style et confort en harmonie.*



## 3 ONDULATIONS

*Comme pour faire écho à la façade arrondie de l'hôtel, Raphaël Navot a conçu et choisi du mobilier et des objets – des étagères aux lampes en passant par la console – dont les formes organiques contribuent à créer un univers sensoriel réconfortant. Il a effacé au maximum les angles droits et privilégié les espaces ouverts, à l'image de la salle de bains dotée d'un panneau coulissant.*

/ CÉLINE BAUSSAY

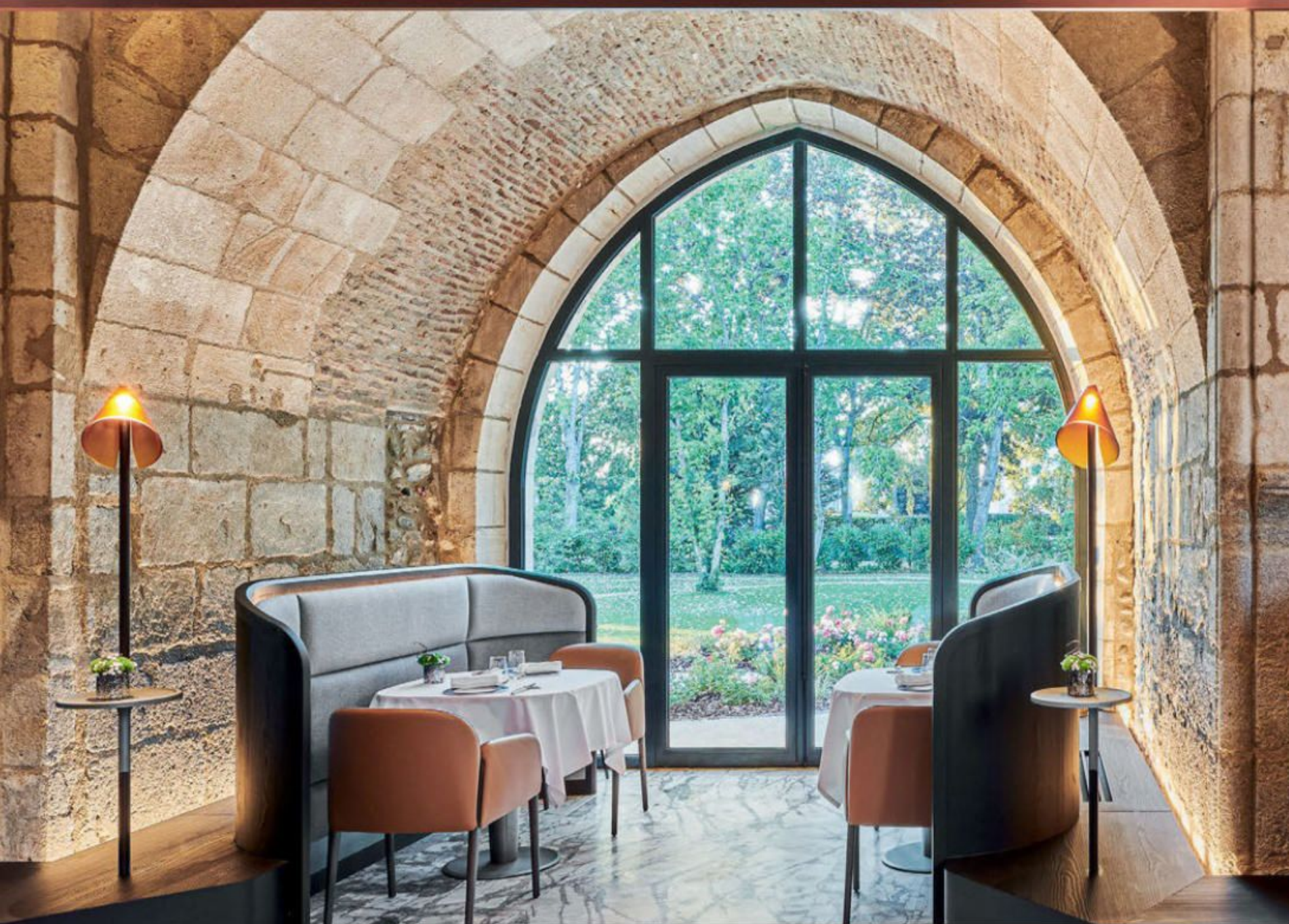




# Trois adresses de châtelains

Ces établissements, qui mêlent histoire, charme et sérénité, sauront vous accueillir royalement.

PAR JEAN-PASCAL GROSSO



## Château Saint-Jean, Allier

Du côté des templiers

**QUÉSACO ?** Sauvé des ruines en 2016 par le couple d'hôteliers auvergnats Jean-Claude et Nicole Delion, un château dont l'histoire remonte au XII<sup>e</sup> siècle.

**SON POINT FORT ?** La rénovation époustouflante signée du tandem formé par Patrick Jouin et Sanjit Manku. Le restaurant de 22 couverts dans l'ancienne chapelle jouit d'une alcôve aux teintes cuivrées. Marbre brut, pierres blanchies et parquet sur mesure. Un joyau.

**LE PLUS ?** Vous adorerez les 2000 m<sup>2</sup> de pelouse, l'étang bordé de 400 arbres d'essences diversifiées et le parc, refuge pour la protection des oiseaux depuis 1998.

**ON Y VA ?** Avenue Henri de la Tourfondue, 03100 Montluçon. [chateau-saint-jean.com](http://chateau-saint-jean.com)





PHOTO © JÉRÔME MOREL

## Château de Mercuès, Lot

Au pied des vignes

**QUÉSACO ?** Un des derniers châteaux-forts bâtis en France au XIII<sup>e</sup> siècle.

**LE POINT FORT ?** Ce Relais & Châteaux avec sa table étoilée (1 étoile) possède 25 chambres et 5 suites meublées de pièces rares chinées et décorées de gravures d'époque. Dans la suite de l'Évêque, un cadran solaire a été gravé au sol. Dans la suite de la Tour, le plafond s'ouvre sur une magnifique charpente. Rien que du beau.

**LE PLUS ?** Avec à sa tête les Vigouroux, famille de viticulteurs, le domaine produit également le fameux Malbec multi-primé sous l'appellation Château de Mercuès.

**ON Y VA ?** Route du Château, 46090 Mercuès. [chateaudemercues.com](http://chateaudemercues.com)



## Château Sainte Sabine, Côte-d'Or

Une ambiance XVIII<sup>e</sup>

**QUÉSACO ?** Un château du XVI<sup>e</sup> siècle, propriété de familles illustres, aujourd'hui havre de très belle allure rénové par l'architecte Christophe Tollemer dans l'esprit du XVIII<sup>e</sup> siècle.

**LE POINT FORT ?** Les trois salons du rez-de-chaussée, la salle de chasse avec sa cheminée ouvragée, le mobilier XVII<sup>e</sup> et XVIII<sup>e</sup> chiné, les gravures anciennes d'une collection privée et les tissus de la maison Pierre Frey composent un cadre hors du temps.

**LE PLUS ?** La salle des gardes transformée en suite de 120 m<sup>2</sup> avec cheminée néogothique, plafond à la française majestueux et deux balcons dont un donnant sur la cour du château.

**ON Y VA ?** 8 route de Semur, 21320 Sainte-Sabine. [saintesabine.com](http://saintesabine.com)







## Vilhelm Theodor Lauritzen

*L'agence qu'il a fondée est toujours en activité sous le nom de Vilhelm Lauritzen Architects. Elle perpétue le travail de ce génie de la simplicité, l'un des fondateurs du modernisme danois, dont l'idéal était de meubler tout le monde et pour longtemps ! Il était aussi un grand amateur de papillons et les a étudiés toute sa vie durant.*

PHOTO ET PORTRAIT © VILHELM LAURITZEN FAMILIE

**Banc « VLA75 »**  
en **chêne**, tissu ou cuir,  
(L238,5xP48xH45,5cm),  
à partir de 3868€,  
création Vilhelm Theodor  
Lauritzen en 1945, édité  
par Carl Hansen & Søn.

# Un banc pour tout public

Les formes discrètes de cette pièce de design danoise auraient pu être dessinées... hier. Et pourtant, elles approchent les 80 ans. Un véritable classique intemporel !

**Son créateur.** Vilhelm Theodor Lauritzen (1894-1984). Ancien élève de l'Académie royale des beaux-arts du Danemark à Copenhague, cet architecte et designer a fondé son agence en 1922. Avec le souhait de créer des espaces et des objets faits pour perdurer pendant plusieurs générations, il a axé son travail sur la convivialité à l'aide de solutions d'une grande fonctionnalité. En 1936, il a conçu le premier terminal de l'aéroport de Kastrup, servant toujours de modèle innovant dans le monde entier. Sa maison de la radio (Radiohuset) de Copenhague, pour laquelle il a conçu tous les meubles et les éclairages, est classée au patrimoine mondial. Le bâtiment met en évidence une architecture fonctionnaliste avec des volumes extérieurs se différenciant selon les espaces qu'ils accueillent : foyer, salle de concert, bureaux, studios d'enregistrement. Dans cette réalisation, plusieurs de ses créations ont été pensées en collaboration avec Finn Juhl, qui a travaillé dans son studio de design de 1934 à 1945.

**Son nom.** « VLA75 », une référence qui reprend les initiales de son nom.

**Ses secrets.** Ce banc de plus de 2 m de long fait partie de la Série Foyer, créée spécialement pour la Maison de la Radio qui accueille aujourd'hui l'Académie royale danoise de musique. Il s'associe à une banquette et un fauteuil. Les 3 pièces sont caractérisées par un équilibre unique entre le cadre en chêne certifié FSC® et l'assise moelleuse, méticuleusement capitonnée. Un savoir-faire et une précision exceptionnelle sont nécessaires au rembourrage présentant des boutons réalisés à la main. Comme la chaise de la Série Vega, également dessinée par Vilhelm Theodor Lauritzen, les meubles de la Série Foyer, auparavant diffusés de façon confidentielle pour les bâtiments auxquels ils étaient destinés, sont désormais accessibles au grand public. Et ils ont aussi été édités dans le respect le plus strict de la version originale.

/ AGNÈS ZAMBONI



## La success story des bancs au style affirmé

### 1946 NELSON BENCH

En lamelles de frêne massif, ce banc associe la couleur naturelle de l'assise à la finition noire du piétement. Existe en 2 longueurs, en version totalement laquée noire, pouvant servir de table d'appoint. Création George Nelson chez Vitra. © Vitra



### 1984 PANCA

Un dessin épuré pour tous styles d'intérieur. Cadre métallique en tube carré revêtu de peinture époxy et assise flexible en caoutchouc. Barres en forme de V assurant la stabilité et façonnant sa géométrie. Création Maurizio Peregalli chez Zeus. © Zeus



### 2006 LOOP

Une forme dynamique et de belles dimensions pour cette pièce sculpturale facile à déplacer qui peut aussi faire office de table basse. En polypropylène, décliné dans plusieurs couleurs, Création Christophe Pillet chez Serralunga. © Serralunga





le journal de la  
**Maison**

RÉVEILLENZ VOTRE INSTINCT DÉCO

**Abonnez-vous**  
POUR SEULEMENT

**2,90** €

PAR NUMÉRO PENDANT 6 MOIS



## BULLETIN D'ABONNEMENT

À retourner accompagné de votre règlement à :  
**Journal de la Maison** - Service abonnement - 59898 Lille Cedex 9  
Connectez-vous à : **kiosquemag.com**

# M107 # D1344662

**OUI**, je m'abonne au Journal de la Maison, je choisis ma formule :

☒ **FORMULE LIBERTÉ\*\***

Je règle par prélèvement automatique  
**2,90€ seulement par numéro** au lieu  
de 5,19€\*\*\*. (1)

\*\*Sans engagement, je peux résilier mon abonnement  
à tout moment. Après 6 mois, je serai prélevé de 3,70€  
par numéro.

Je remplis le mandat à l'aide de mon RIB pour compléter l'IBAN et je n'oublie pas de **joindre mon RIB**.

IBAN :

Vous autorisez Reworld Media Publishing à envoyer des instructions à votre banque pour débiter votre compte, et votre  
banque à débiter votre compte conformément aux instructions de Reworld Media Publishing. Créancier : Reworld  
Media Publishing - 8 rue Barthélémy-Danjou - 92100 Boulogne-Billancourt - ICS : FR 04 ZZZ 658471

Le  Signature (obligatoire)

☐ **Formule 1 an :** je règle en une seule fois  
**32,90€** au lieu de 46,71€, soit 29% de remise (2)

**Je règle par chèque à l'ordre de Journal de la Maison**

Vous souhaitez régler par carte bancaire ? Simple, rapide et 100% sécurisé,  
rendez-vous sur **www.kiosquemag.com**



**MES COORDONNÉES :** ☐ Mme ☐ M.

Prénom :

Nom :

Adresse :

Code postal :  Ville :

Tél. :

email :

Votre adresse e-mail est utile pour gérer votre abonnement, accéder à vos services numériques et recevoir nos offres promotionnelles.  
Elle ne sera pas communiquée à des partenaires extérieurs.

\*Tarif garanti 6 mois. Prélèvement de 3,70€/n° après 6 mois d'abonnement.  
\*\*Le prix de référence se compose du prix de vente au numéro et des frais de  
livraison à domicile. Offre réservée à la France métropolitaine, offre valable 2 mois.  
Après enregistrement de votre règlement, l'abonnement débutera entre 4 et  
8 semaines le magazine. Les informations communiquées sont utilisées par  
Journal de la Maison pour les besoins de votre commande, de la relation client  
et d'actions de communication sur ses produits et services, de suivi statistique,  
de location et de profilage. Conformément au Règlement 2016/679 du Parle-  
ment européen et du Conseil du 27/04/2016, vous disposez, en vertu des  
articles 15 à 18 de la loi Informatique et Libertés, d'un droit d'accès, d'inter-  
rogation, de rectification et d'effacement qui vous permet de faire rectifier,  
compléter, mettre à jour, limiter ou effacer les données personnelles qui sont  
inexactes, incomplètes, équivoques, périmées ou dont la collecte, l'utilisation,  
la communication ou la conservation est interdite. Vous disposez également, en  
vertu des articles 20, 21 et 22 du RGPD, d'un droit d'opposition au traitement de  
vos données pour des motifs légitimes ainsi qu'un droit d'opposition à ce que  
ces données soient utilisées à des fins de prospection commerciale, d'un droit  
à la portabilité des données et de ne pas faire l'objet, d'une décision fondée  
exclusivement sur traitement automatisé y compris le profilage. L'ensemble de  
ces droits s'exerce auprès du service abonnement par courrier  
accompagné d'une copie d'un titre d'identité comportant une  
signature à adresser à Reworld Media Magazines-DPD, c/o  
service juridique, 40 Avenue Aristide Briand 92220 Bagneux  
ou par mail à [dpd@reworldmedia.com](mailto:dpd@reworldmedia.com). Pour toute autre infor-  
mation, vous pouvez consulter nos CGV sur [kiosquemag.com](http://kiosquemag.com)





# Voyage ouzbek

Un périple dans le temps et l'espace. Embarquez pour cet expo-événement haute en couleurs !

C'est une première. Jamais les œuvres rassemblées à l'Institut du monde arabe n'étaient sorties de leurs musées nationaux. Découvrir ces trésors, réunis sur plus de 1100 m<sup>2</sup>, invite à un formidable périple et permet d'apprécier les savoir-faire ancestraux d'Ouzbékistan, de la fin du XIX<sup>e</sup> au début du XX<sup>e</sup> siècle. En plein cœur de l'Asie centrale, l'Ouzbékistan est un carrefour de civilisations, reliant les peuples des steppes, de la Perse, de l'Inde et de la Chine au monde arabo-musulman. Le textile, qui joue un rôle capital – il distingue, gratifie et dévoile une position sociale – reste au centre de l'identité ouzbèke. La broderie d'or atteint son apogée entre 1860 et 1885, sous le règne de l'émir Boukhara

Muzaffar Ed-Din et certaines des pièces présentées ont été confectionnées dans son atelier privé. Des *suzanis*, ces tissus brodés de soie, attestent de l'omniprésence de l'art de la broderie partout dans le pays, même chez les populations nomades. Les femmes les confectionnent en prévision du mariage de leurs filles et laissent leur créativité s'exprimer à travers de riches motifs et des couleurs flamboyantes. Des couleurs, comme autant de symboles que l'on retrouve dans la technique du *abrbandi*, des ikats en soie, mais aussi dans d'autres artisanats, comme l'orfèvrerie ou le tapis.

**Jusqu'au 4 juin**, «*Sur les routes de Samarcande. Merveilles de soie et d'or*», Institut du monde arabe, 1 rue des Fossés-Saint-Bernard, 75005 Paris, [imarabe.org](http://imarabe.org)



# [EXPOS]



## PARIS ÉCLECTISME <sup>(1)</sup>

François Azambourg est un designer prolifique. Il multiplie les collaborations (CIAV, Ligne Roset, Poltrona Frau, Hermès, Louis Vuitton, la Manufacture de Sèvres...) avec toujours une recherche de légèreté, de sobriété et d'économie de moyens. Cette exposition met en scène près de 200 de ses pièces (mobiliers, vases, mobiles, luminaires...), dans une scénographie écoresponsable, upcyclant des matériaux *in-situ*. On y retrouve tout son foisonnement artistique, depuis les origines de son travail jusqu'à la question industrielle.

**Jusqu'au 2 juillet 2023, «Légèretés manifestes», Musée des Arts décoratifs, 107 rue de Rivoli, 75001 Paris, madparis.fr**

## LYON L'ART ENGAGÉ <sup>(2)</sup>

Marcoville (Marc Coville de son vrai nom) est un précurseur. Dès les années 70, il utilise des matériaux de rebut pour réaliser ses sculptures. Dix ans plus tard, il passera au verre. Sans pour autant oublier la récup et son engagement pour un art qui interroge et invite à l'émerveillement.

**Jusqu'au 1<sup>er</sup> octobre 2023, «Lumières célestes», Musée de Fourvière, 7-8 place de Fourvière, 69005 Lyon, fourviere.org**



## GIVERNY ESPRIT DE FAMILLE <sup>(3)</sup>

Et si on dépassait le mythe pour entrer dans l'intimité familiale des impressionnistes ? À travers une centaine d'œuvres, on en apprend un peu plus sur ces enfants peints par Monet, Renoir, Pissaro, Gauguin... mais également sur les enfants d'aujourd'hui via la photo et la vidéo.

**Jusqu'au 2 juillet 2023, «Les enfants de l'impressionnisme», musée des Impressionnismes Giverny, 99 rue Claude Monet, 27620 Giverny, mdig.fr**

## AIX-EN-PROVENCE SURPRISE ! <sup>(4)</sup>

Cent vingt œuvres pour redécouvrir Max Ernst, artiste associé au dadaïsme et au surréalisme. L'artiste a nourri son œuvre de philosophie, de psychanalyse, de science, d'alchimie, de littérature et de poésie et n'a boudé aucun moyen d'expression (peinture, dessin, sculpture, orfèvrerie). L'exposition se concentre sur les grands thèmes des mondes créés par Max Ernst, des univers où forêts de pierres, animaux chimères, masques incarnés et oiseaux anthropomorphes oscillent entre magie et extravagance.

**Jusqu'au 8 octobre, «Max Ernst. Mondes magiques, mondes libérés», Hôtel de Caumont-Centre d'Art, 3 rue Joseph Cabassol, 13100 Aix-en-Provence, caumont-centredart.com**



## Expo Express

### ARLES Sempé & cie

**La 1<sup>re</sup> édition du Festival de dessin d'Arles met à l'honneur 1000 œuvres de 40 artistes dans une dizaine de lieux emblématiques. Jusqu'au 14 mai 2023, festivaldudessin.fr**

### SAINT-OUEN Aller à l'essentiel

**L'expo présente des pièces signées Charlotte Perriand pour la ville nouvelle de Cansado. Jusqu'au 15 mai 2023, «Mauritanie, une aventure de Charlotte Perriand 1961-1962», Paul Bert Serpette, 96 rue des Rosiers, 93400 Saint-Ouen – Allée 6 – Stands 93 & 95 & 232**

### ROUBAIX Complètement marteau ?

**Découvrez des marteaux de Maison Fontaine, présentés dans le cadre de l'expo Maillol. Jusqu'au 21 mai, «Aristide Maillol, la quête de l'harmonie», La Piscine, 23 rue de l'Espérance, 59100 Roubaix, roubaix-lapiscine.com**

/ CÉCILE OLIVÉRO



# Créations magiques

Avec sa première collection de mobilier, Marie-Lise Féry insuffle de la couleur dans nos vies.

La fondatrice de Magic Circus Éditions est une conteuse-née, jamais à court d'idées. Son parcours l'atteste. De Paris, sa ville natale, elle s'envole pour New York et s'imprègne de son architecture XXL. Mais c'est à Lyon qu'elle ouvre une galerie d'antiquités qu'elle baptise « Un château en Espagne ». Sa curiosité et son besoin de créer ne vont pas se contenter longtemps de cette activité. Les luminaires vont devenir un formidable moyen d'expression et Marie-Lise Féry va travailler avec les meilleurs artisans européens, de Prague à Murano, en passant par Clermont-Ferrand. En 2021, lorsqu'elle découvre l'appartement en bord de Saône

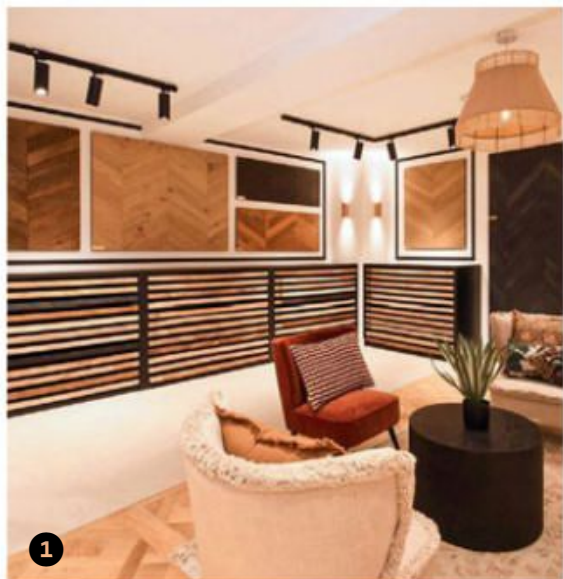
qui est aujourd'hui son studio de création et son showroom, le désir de mettre en scène son univers se double d'une irrésistible envie de s'essayer à la création de mobilier. C'est chose faite depuis janvier dernier : de son imagination sont nées des tables, des tables basses et de chevet ainsi qu'une étagère, les premières pièces à rejoindre les collections Magic Circus Éditions. Chics et intemporelles, elles se partagent, avec les plus belles marques françaises et européennes, les 100 m<sup>2</sup> de l'espace. Un rendez-vous intimiste un peu hors du temps et des modes.

***Magic Circus Éditions**, 15 quai Tilsitt, 69002 Lyon, [magic-circus.fr](http://magic-circus.fr)*





# [BOUTIQUES]



1

## STRASBOURG BELLES LATTES<sup>(1)</sup>

Décoplus Parquets s'installe en plein cœur de la ville. Sur 400 m<sup>2</sup> et 2 niveaux, le showroom présente le parquet dans toute sa diversité. Au rez-de-chaussée, les massifs et les contrecollés, aussi bien modernes qu'authentiques. On y retrouve les incontournables Point de Hongrie, Bâton Rompu et Dalles de Versailles, ainsi que toute la gamme des sols stratifiés. À l'étage, l'offre Signature regroupe les parquets d'exception et des éditions exclusives. Le plus de l'enseigne : la présentation en grand format pour se projeter au mieux dans sa future réalisation et, bien sûr, des conseils sur mesure.

**Décoplus Parquets**, 5 place Kléber, 67000 Strasbourg, [decoplus-parquet.com](http://decoplus-parquet.com)

## PARIS EXCELLENCE PARTAGÉE<sup>(2)</sup>

Dans sa nouvelle adresse, la 3<sup>e</sup> à Paris, CFOC propose de découvrir le travail des artisans du monde dans un écrin imaginé par l'architecte Lina Ghotmeh où se marient le charme de l'Orient et le chic à la française. Le salon gourmand, véritable cocon végétal, propose des thés du monde et les douceurs du chef Kevin Lacote.

**CFOC**, 84 avenue Paul Doumer, 75016 Paris, [cfoc.fr](http://cfoc.fr)



2



## AIX-EN-PROVENCE METTEZ-VOUS AU PARFUM<sup>(3)</sup>

Fragonard a choisi la ville aux mille fontaines pour ouvrir un nouveau concept-store de 175 m<sup>2</sup>. Bois clair et teintes douces mettent en valeur les univers de la marque grasse : la parfumerie, l'art de vivre et la mode. Côté senteurs, le narcissus est à l'honneur tandis que la vaisselle et les objets de décoration encensent les motifs de fruits et les soleils délicieusement naïfs. En *guest star*, la faïence de Moustiers.

**Boutique Fragonard**, 13 rue du Maréchal Foch, 13100 Aix-en-Provence, [fragonard.com](http://fragonard.com)

## PARIS D'HIER À AUJOURD'HUI<sup>(4)</sup>

Isidore Leroy, fondée en 1842, ouvre sa première boutique à Saint-Germain-des-Près. Bienvenue dans le royaume du papier peint ! Au rez-de-chaussée, les nouveautés s'exposent sur un mur dédié et les échantillons, sur des tables de drapiers. On rencontre les architectes à l'entresol tandis qu'à l'étage, c'est une maison reconstituée qui permet d'entrer dans l'univers de la marque où cohabitent animaux, décors tropicaux, paysages bretons ou azuréens...

**Isidore Leroy**, 29 rue Saint-Sulpice, 75006 Paris, [isidoreleroy.com](http://isidoreleroy.com)



3



4

## Boutiques Express

### Paris Les Établis

Ces pros de la réparation s'occupent de tous vos objets du quotidien, de vos bijoux à votre robot ménager. 73 rue Beaubourg, 75003 Paris, [les-etablis.com](http://les-etablis.com)

### Bordeaux Cigoire

Plus qu'un concept store, voici un select store où découvrir des créateurs émergents. Cigoire, 8 rue Louis Combes, 33000 Bordeaux, [cigoire.com](http://cigoire.com)

### Montpellier Margote Cosy

Ce concept store fait la part belle à l'artisanat et aux créateurs locaux ainsi qu'à la seconde main. 15 rue de l'Université, 34000 Montpellier, [margotecosy.com](http://margotecosy.com)

/ CÉCILE OLIVÉRO



# Stratégie lumineuse

Foscarini invite des artistes internationaux à participer à son nouveau projet digital. Luca Font ouvre le bal.

Intitulé « *What's a lamp? A creative project curated by Foscarini* », ce projet kaléidoscopique a une triple ambition : nous étonner, nous divertir et nous séduire. Instagram devient une scène où vont s'exprimer le talent et la créativité d'artistes internationaux connus ou émergents, appartenant à des horizons variés (art numérique, photographie, illustration, *motion art*...). À eux de jouer avec la riche collection Foscarini et, comme le souligne son président et fondateur Carlo Urbinati, de répondre « *à la recherche d'un narratif différent, plus distinctif pour nos réseaux sociaux.* » Le premier à s'essayer

à l'exercice est l'écrivain, illustrateur et tatoueur italien Luca Font. Pour lui, « *la lumière (ou plutôt les lumières) et les lampes Foscarini deviennent deux facteurs qui, de manière différente selon le moment, contribuent à définir la personnalité de la maison...* » Les 6 illustrations réalisées par Luca Font constituent le cycle circadien d'un intérieur et reflètent l'approche graphique de l'artiste, qui mêle minimalisme et force expressive. À suivre, Avinoam Bar, alias Noma Bar, dont le travail flirte avec l'illustration, l'art et le design graphique.

@foscarinilamps et foscarini.com







### UN COACH PERSO VIRTUEL <sup>(1)</sup>

Voici le premier tapis de bain intelligent! Grâce à sa technologie Footprint ID, il reconnaît instantanément chaque membre de la famille dès qu'il détecte ses pieds. Bien mieux qu'un simple pèse-personne, même s'il nous donne notre poids, il nous permet de suivre l'évolution de nos kilos et, mieux encore, de surveiller notre état de santé. Ce *coach* virtuel nous offre aussi des recommandations personnalisées (exercices d'amélioration de l'équilibre, de respiration, de relaxation, de renforcement musculaire...). Côté pratique, et parce que sa technologie est résistante à l'eau, ce tapis 100% coton passe à la machine, comme un modèle traditionnel.

***bbalance.io***

### À VOS PINCEAUX

Finis l'interdiction de dessiner sur les murs. Avec «Happy» et «Lama Gang», la toute nouvelle collection de papiers peints à colorier de Wellpapers.com, petits et grands peuvent laisser libre cours à leur créativité. Les lés sont numérotés pour aligner facilement les motifs et tous les moyens sont bons pour mettre de la couleur sur les murs (crayons, feutres ou pinceaux).

***wellpapers.com***



### C'EST LE BOUQUET! <sup>(2)</sup>

Avec sa nouvelle collection Les Mimosas Série 08, Margaux Keller fait un clin d'œil à ces petites boules duveteuses, jaune citron, au parfum envoi-vrant. En vedette, l'applique «Mimosa», en verre soufflé sablé et laiton doré, fabriquée artisanalement et signée. À ses côtés, les bibliothèques «Rioux», «Gaou» et «Bendor», le miroir «Scapa» et d'autres pièces à découvrir sur le site.

***margauxkellercollection.com***

### FURIEUSEMENT TENDANCE <sup>(3)</sup>

Le filet à provision de nos grands-mères fait un retour en force et connaît une seconde jeunesse. Pratique, robuste, extensible et lavable en machine, il nous accompagne partout et en toutes saisons: au marché, en balade, à la plage et même au bureau. Filt 1860 le fabrique toujours et encore en France, en 100% coton, et le propose dans une multitude de couleurs, classiques ou plus pepsy, et dans différents formats (de petit à XXL). L'entreprise nor-mande, née en 1860, privilégie le savoir-faire artisanal et produit également des filets de rangement, des porte-bébés et des hamacs.

***filt1860.fr***

**/ CÉCILE OLIVÉRO**



## Sur *lejournaldelamaison.fr* QUAND LES FORMES ORGANIQUES S'EMPARENT DE NOS INTÉRIEURS

Lignes abstraites, contours ovoïdes... La décoration d'intérieur arrondit les angles et surfe sur la tendance des formes organiques. Canapés, miroirs, tapis et vases s'inspirent de la nature, prenant la forme de feuilles, de galets, de haricots ou de nuages. Et les enseignes de design et d'ameublement rivalisent d'idées. Nos coups de cœur? Le mythique fauteuil «Bubble» de Roche Bobois, le vase potelé «W&S» de Hay et la table d'appoint en fibre de verre «Tamma» de NV Gallery (ici en photo). / AGATHA CHRISTOPHI



# NOUVEAU!

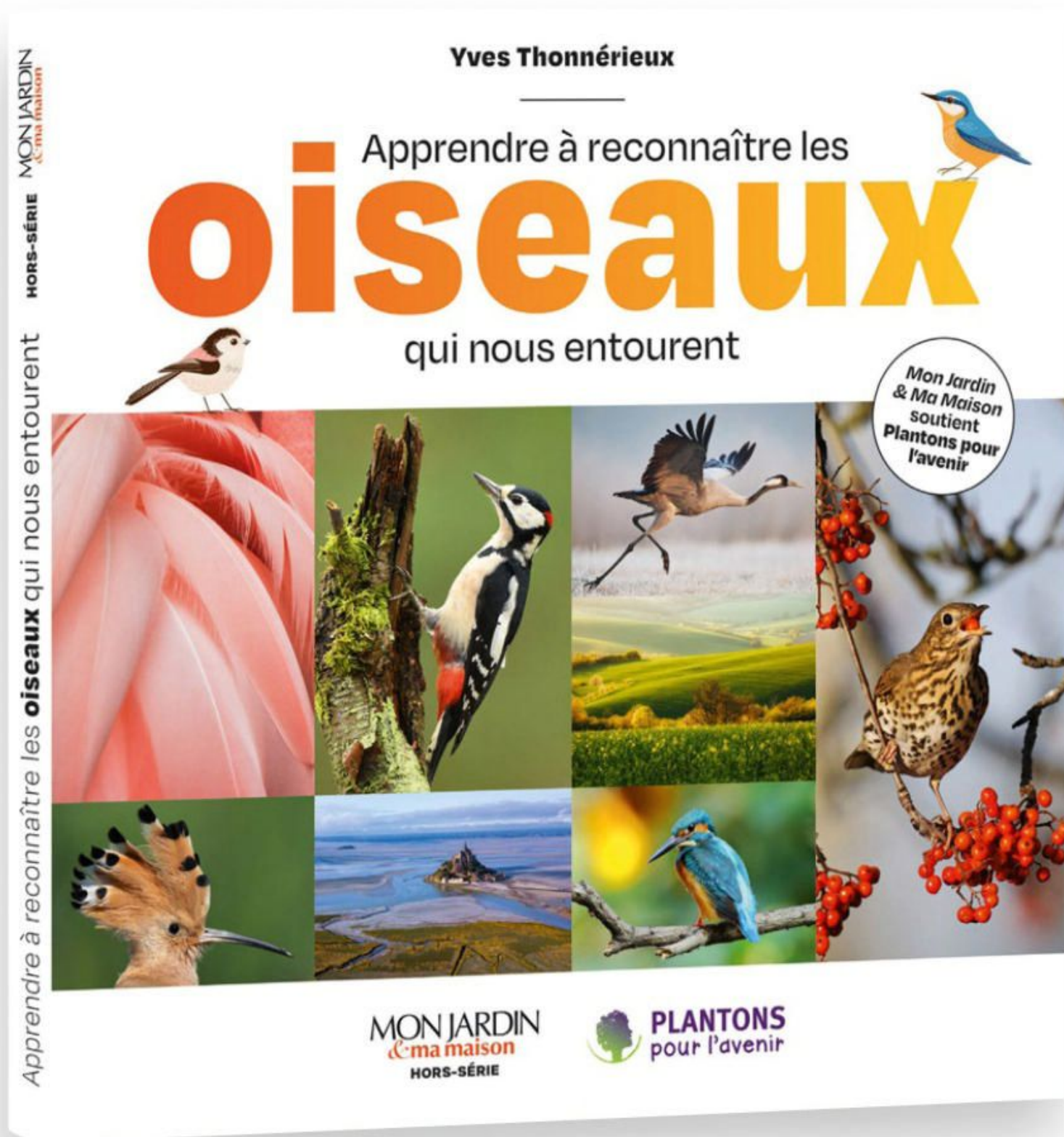
**16,90€**  
**SEULEMENT**

**MON JARDIN**  
*& ma maison*  
**HORS-SÉRIE**

# SPÉCIAL OISEAUX

# Apprendre à reconnaître les oiseaux qui nous entourent

Amoureux des oiseaux, cette nouvelle édition actualisée et richement illustrée vous aidera à percer tous leurs secrets ! Avec cet ouvrage, Mon Jardin & Ma Maison s'engage auprès de  PLANTONS pour l'avenir pour soutenir le reboisement des forêts françaises.



**EN KIOSQUE LE 19 AVRIL**

**chez votre marchand de journaux ou sur [Kiosquemag.com](http://Kiosquemag.com)**



**Bye-bye l'hiver** et bienvenue dans ces intérieurs qui ont pris un véritable **coup de soleil** sous l'impulsion d'architectes qui ont compris qu'**une déco réussie** est celle dans laquelle **on se sent bien** !



**La salle à manger**, dans le prolongement de la cuisine, fait face au salon. Les murs déclinent des tons pastel apaisants et les formes arrondies des meubles et accessoires se répondent. Suspension «Pale», Georges; table Ikea entourée de chaises Cesca et Hay; vase rose Raawii; sur les murs, peinture Kolorat.





# Épure chaleureuse

DANS CETTE MAISON DES ANNÉES SOIXANTE-DIX, LE STYLE D'ALEJANDRA MALPICA IMPRESSIONNE PAR SES MATIÈRES NATURELLES, SON SENS DU DÉTAIL ET SA PALETTE MINIMALISTE. LE TOUT RYTHMÉ PAR UN GOÛT PRONONCÉ POUR LE CHARME NOSTALGIQUE DES TRÉSORS CHINÉS.

TEXTE ET PHOTOS ANNE-CATHERINE SCOFFONI





**La cuisine mixe les formes et les couleurs.**

Les façades des meubles «Metod» d'Ikea ont été réalisées en collaboration avec Reform. Planches à découper et bocaux de conservation Hay; théière et céramiques Lonja; étagères Hornbach; suspension Frandsen; au mur, peinture Kolorat.







**Chaque recoin a été exploité.** L'îlot offre un espace idéal pour les repas pris sur le pouce. Sur les étagères métalliques trouvées sur eBay, tasses à café HKliving; tabourets Ikea; coupe rayée rose et blanc, Oyoy.

**O**riginaire du Mexique, Alejandra vit en Allemagne depuis douze ans. Sa nouvelle maison à Wiesbaden exprime un mix d'influences culturelles. «*Je pense que l'Allemagne a insufflé une démarche plus minimaliste dans mon style qui reste avant tout intime et confortable.*» Il y a deux ans, la petite famille avec deux enfants a déménagé d'un appartement en ville pour cette bâtisse avec jardin, entourée de champs et de vergers. Grâce à la façade en verre rappelant l'emblématique Eames House à Los Angeles, les espaces intérieurs et extérieurs fusionnent. La lumière est également un ingrédient clé de l'alchimie intérieure.

**[ LE PARTI PRIS ]** Le bien était en bon état mais nécessitait de nouvelles fenêtres et le plafond quelques retouches. «*Nous recherchions un bâtiment avec peu de travaux et avons adoré la clarté de cet inté-*

*rieur.*» Pendant deux mois, le couple renove tout lui-même. Les anciennes toilettes sont enlevées pour agrandir l'entrée. Le revêtement de sol est entièrement changé. Un ami leur prête main-forte pour aménager la nouvelle cuisine. «*Nous avons totalement repensé cette pièce pour créer un espace à la fois cosy et fonctionnel, aux volumes maximisés.*»

**[ LA TOUCHE PERSO ]** Amoureuse des tons bruns et beiges que l'on retrouve dans le mobilier, Alejandra aime réveiller sa palette de touches vives apportées au gré des accessoires comme les vases et les lampes. «*J'aime le bois, son toucher, son odeur. Je l'associe avec des textiles en lin léger.*» Enfin, Alejandra confie prioriser les meubles confortables, adaptés à la vie de famille, «*et les objets qui peuvent vieillir mais aussi se salir pour permettre aux enfants de s'épanouir sans contraintes.*» ●



**Atmosphère vintage.**

L'enfilade au ton miel et le fauteuil en rotin côtoient des éléments plus modernes comme la lampe « Flowerpot » de &Tradition et l'écran de télévision Samsung dont l'image « Everything Changes » de Fernanda Martinez fait écho aux tonalités du mobilier. Table basse Dänisches Bettenlager; tasse à café HKliving.





**Dans le salon,**  
les meubles bas libèrent  
le mur qui s'anime avec  
les posters de Lipko  
Empty, de Sofia Lind et  
de Lisa Wirenfelt, édités  
par The Poster Club.  
Buffet «Stockholm»,  
Ikea; lampe et vase  
jaune, Hay; vase bleu  
Schneid Studio; canapé  
«Söderhamn», Ikea;  
coussins Fine Little Day  
et H&M Home.





## TIRER PARTI DE LA LUMIÈRE ET DE L'ESPACE

L'escalier débouche sur le coin bureau qui fait face à un canapé-lit réservé aux invités. Sous le poster « River Cleanse » de Maarten Léon édité par Junique, un bureau Tiptoe et une chaise pliante vintage Cesca. Corbeille à papier Hay. « Je suis psychologue sociale et, lors de la pandémie, j'ai beaucoup travaillé dans cette pièce ouverte sur le salon et toujours inondée de lumière. »





A photograph of a bedroom interior. A bed with a brown duvet and a green quilted blanket is the central focus. A window with sheer, light-colored curtains is in the background, letting in soft light. A large green plant in a white pot stands to the right of the bed. A small white side table with a terracotta cup and books is on the left. A woven rug is on the floor. The overall aesthetic is warm and minimalist.

Tonalités douces et intemporelles  
pour un repos des sens et une  
réconfortante ambiance naturelle.

**L'harmonie des couleurs** se décline jusqu'au mobile OhDada. Les rideaux diffusent une douce luminosité. Suspension Søstrene Grene; table de nuit Noo.ma; lampe nomade «Cestita», Santa & Cole; au sol, affiche «Chaine 03» de Berit Mogensen Lopez, The Poster Club; coussins H&M Home; plaid Ib Laursene.





**Encore en devenir,**  
le jardin joue l'extension  
du salon durant les  
beaux jours. L'espace se  
veut intime sous les  
branches du figuier et  
convivial autour d'une  
table Westwing. Chaises  
en osier Costa; fauteuil  
blanc Ikea; siège vert  
Tiptoe; chaise longue  
chinée sur eBay.



# [ IDÉE DÉCO ]



## Couleurs plein pot

LA TENDANCE EST AUX PLANTES VERTES. ALORS, POUR AJOUTER UN PEU DE GAÏETÉ, SI ON OPTAIT POUR DES POTS COLORÉS ? **PAR BÉNÉDICTE LE GUÉRINEL**

**Écologique.** En plastique 100 % recyclé, résistant au gel et aux UV, 5 coloris différents et 4 tailles, « Joy », 4,25€ en Ø25 cm, Botanic. **Boudiné.** Petit pot en dolomite, Ø14 x H12,5 cm, « Vibe », 4,99€, Atmosphera. **Malabar.** Pot en argile émaillé, Ø32 x H24 cm, 54,99€ Bouchara. **Resserré.** Gros pot en grès, Ø30 x H28 cm, « Collection Jars », 69€, Serax. **Pour mini plante.** Cache-pot en céramique, Ø10,5 x H11 cm, « Jerez », 7€, Alinea.





# Cocon créatif

C'EST AU CŒUR DU 10<sup>e</sup> ARRONDISSEMENT PARISIEN QUE CAPUCINE GEAY ET LOUIS ANGLÈS D'AURIAC, DE L'AGENCE COSTAUD RÉNOVATION, ONT RÉVEILLÉ UN BEL APPARTEMENT DE 110 M<sup>2</sup> EN MIXANT COLORAMA VIBRANT, VOLUMES STRUCTURÉS ET JOYEUX CONTRASTES.

PAR ELEN POUHAËR — PHOTOS YANN DERET





**Explosion de couleurs**  
dans le salon. Canapé  
«Togo» et fauteuil  
«Pumpkin», Ligne Roset;  
table basse en marbre,  
design Eero Saarinen  
chez Knoll; tables  
blanches, design  
Rodolfo Bonetto chez  
B-Line; table d'appoint  
Kartell; céramique  
Déborah Royaux; bougie  
Trudon; plantes By  
Charlot; plaid Couleur  
Chanvre; vase et plateau,  
Debongout; coussins,  
bougeoir et vase,  
Bouchara; illustration  
réalisée par Lylia Geay,  
le frère de Capucine.





Graphique et épurée, la salle à manger joue la carte du *mix & match*. Table Muuto; chaise «Bold» bleue, Moustache; chaise en bois et fauteuils chinés; sets de table Couleur Chanvre; suspension «PH», Louis Poulsen; carafe Bouchara; plat en bois Datcha; applique «Rifly», design Ludovica & Roberto Palomba, Kartell.



**Sur une enfilade des années 60** héritée de sa grand-mère, Capucine a imaginé une composition végétale distillant une ambiance printanière. Autour du vase cactus Serax, les contenants en verre proviennent du restaurant *Mandarine et Capucine* que la propriétaire a créé avec sa sœur.



**L**e dada de Capucine et Louis, spécialisés dans la rénovation tout corps d'état depuis 2020? Dénicher la perle rare pour tout refaire du sol au plafond. À la recherche d'un lieu de vie plus spacieux, doté d'un bel espace de réception et d'une vaste chambre pour leurs deux enfants, le couple a découvert cet appartement au fort potentiel resté dans son jus depuis plus de 30 ans. Lové dans le 10<sup>e</sup> arrondissement de Paris, leur quartier de prédilection, cet écrin sans mur porteur offrait le terrain de jeu idéal pour un remodelage à leur image.

**[ LE PARTI PRIS ]** Il fallait optimiser les volumes et la luminosité de ce 110 m<sup>2</sup> situé au premier étage d'un immeuble datant du XIX<sup>e</sup> siècle. «*Nous avons tout déposé puis repensé l'intégralité des surfaces afin de gagner en clarté, en fonctionnalité et en caractère*», explique Capucine. Le duo a pris soin de révéler certains éléments

structuraux autrefois camouflés derrière des coffrages et des faux plafonds. Partiellement mise à nu, la structure métallique dessine désormais des lignes graphiques en dialoguant avec les poutres de la pièce à vivre pour installer une esthétique brute aux accents industriels.

**[ LA TOUCHE PERSO ]** Jaune vif, rose *bubble gum*, bleu tendre, magenta et noir profond composent une partition au tempérament affirmé qui se décline dans chaque pièce, par touches ou en *color block* pour illuminer, dynamiser et délimiter les fonctions. Auparavant dans un logement intégralement vêtu de blanc, le couple était avide de couleurs pour ce lieu qui a instinctivement inspiré le style éclectique de la décoration. Icônes du design, pépites vintage et trésors de famille cohabitent harmonieusement dans un cadre végétal aux allures de jungle urbaine. ●



**Inspiration Memphis**  
dans la cuisine dynamisée par une série de façades multicolores. Ultra graphique, la composition ludique imaginée par Capucine est adoucie par un plan de travail immaculé, effet terrazzo, réalisé à partir de déchets plastiques recyclés et recyclables. Peintures Ressource; plan de travail Le Pavé® par SAS Minimum.







Racontant l'histoire des lieux,  
les poteaux métalliques d'origine  
assument leur forte personnalité.

Pour conserver  
un espace aéré et lumi-  
neux, le couple a misé  
sur des meubles bas  
ponctués d'étagères qui  
disparaissent dans  
le décor. Saladier  
et mugs Monoprix;  
pichet en céramique,  
Atelier Buisson-Kessler;  
assiettes Bouchara;  
salière et poivrière India  
Mahdavi pour Monoprix;  
appliques « Rifly »,  
design Ludovica  
& Roberto Palomba,  
Kartell.





**Entièrement réalisé sur mesure**, l'espace bureau paré d'un noir intense conjugue placards fermés et niches ouvertes pour mettre en lumière quelques objets de décoration et souvenirs de famille, à l'image de ces anciens pots à pharmacie. Peinture Farrow & Ball; chaise Wire DKR, design Charles et Ray Eames; Illustration Debongout; horloge Habitat.





## INTÉGRER UN ESPACE HYBRIDE

Dans le prolongement de l'entrée, le coin bureau aux allures de boîte noire très graphique s'harmonise avec le papier peint aux tons gris. Capucine et Louis ont tiré profit de l'ancien couloir qui séparait autrefois les parties jour et nuit pour créer cette petite surface modulable. Le challenge ? Intégrer un maximum de fonctions dans ce volume XXS devenu bureau avec rangements et bibliothèque toute hauteur ainsi que chambre d'appoint. Un objectif atteint avec brio par les fondateurs de Costaud Rénovation.

**Ambiance théâtrale** dans cet espace séparé de la pièce à vivre par une élégante verrière atelier à galandage, réalisée sur mesure en métal brut. Sous le bureau, un ingénieux système abrite un lit double escamotable pour créer une chambre d'appoint. D'épais rideaux en lin noir ajoutent un complément d'intimité.





**Sobre et épurée,**  
la chambre parentale  
est réveillée par un  
papier peint graphique  
signé Gucci. Pour opti-  
miser la pièce, Capucine  
et Louis ont imaginé une  
astucieuse menuiserie  
sur mesure en MDF et  
contreplaqué de  
bouleau abritant dres-  
sing, placards et  
chevets. Linge de lit et  
coussins Couleur  
Chanvre; lampe  
Bouchara; bougeoirs  
Monoprix et Bouchara.





**Courbes régressives et rondeurs enveloppantes** sont à l'honneur dans la salle de bains familiale aux tons roses et bleus qui abrite une baignoire-îlot et un espace douche aux dimensions généreuses. Carrelage Winckelmans; robinetterie Tres; appliques JF Sevilla Aromas; vasque Bernstein; tabouret «Tam Tam», design Henri Massonnet, Stamp Edition.



**Dans la chambre des enfants,** Capucine a imaginé un lit cabane pour Olympe, âgée de trois ans. Réalisée en contreplaqué de bouleau et MDF peint, cette structure toute hauteur intègre un maximum de rangements. Le mur est paré d'un décor poétique évoquant une forêt enchantée. Papier peint AM.PM.; applique «Ballon» rose, Boris Klimek, Brokis; tapis Doing Goods.





# [ IDÉE DÉCO ]



## Qu'importe le flacon ?

EN VERRE TRANSPARENT, CES CONTENANTS SE PARENT D'UN RELIEF OU DE FORMES SUBTILES POUR JOUER LE JEU DU VASE OU DE LA CARAFE. C'EST VOUS QUI DÉCIDEZ.

PAR BÉNÉDICTE LE GUÉRINEL

**Au choix.** Petits flacons déclinés en 4 motifs différents, Ø5,5xH13,2cm, «FRE», 1,75€, Casa. **Flou.** Vase en verre strié pour un effet flouté, H27,8cm, 7,50€, Casino. **Culte.** Version transparente de cette emblématique bouteille, design Paola Navone, L10,6xH29cm, «Fish & Fish», 34€, Serax chez RBC. **Sensuel.** Joli vase aux courbes généreuses, Ø25xH32,5cm, «Mingei», 174€, Bolia. **Strict.** Vase bouteille pour quelques fleurs ou pour une jolie branche, Ø11xH22cm, «Aeonium», 10€, Alinea.







Le décor utilise les contrastes de couleurs fortes ou discrètes avec mesure pour atteindre le juste équilibre dans le vaste volume dont le haut plafond a conservé ses moulures d'origine. Chaises «A-10», Fameg; suspension «Bounce 16», Pholc; carrelage terrazzo Carrea.pl; peintures Flügger.

# Géométrie variée

DANS L'UN DES QUARTIERS LES PLUS VERTS ET ACCUEILLANTS DE GDANSK EN POLOGNE, CET APPARTEMENT JONGLE AVEC LES COULEURS, LES FORMES ET LES LIGNES GÉOMÉTRIQUES. PERSONNEL ET ORIGINAL, COMME L'AVAIENT RÊVÉ SES PROPRIÉTAIRES.

STYLISME INBALANCE STUDIO — PHOTOS TOM KUREK / PHOTOFOYER — TRADUCTION ALINE LORANT



### Une cloison de lattes

blanches en bois sépare le salon et la cuisine en toute légèreté. La lumière peut circuler librement dans cet espace rafraîchissant entre murs blancs et parquet blond. Table basse dorée et tapis Westwing; canapé «Söderhamn», Ikea; sur le mur, œuvre signée Katarzyna Bartoszewicz.





**Le petit bureau** installé au rez-de-chaussée dispose d'un accès direct au jardin. L'ambiance lumineuse met en valeur le graphisme et la géométrie du tapis noir et blanc et de la cloison à lattes verticales. Chaise Custom Form; plafonnier rétro Intterno; bureau de famille restauré par la propriétaire.







**Sur l'îlot de la cuisine,**  
un vase en céramique  
nordique résume toutes  
les caractéristiques du  
décor de l'appartement:  
le blanc omniprésent,  
la simplicité et la moder-  
nité des objets, la  
générosité des lignes  
arrondies et l'harmonie  
des couleurs.

Pour leur appartement dans un immeuble plus que centenaire de Gdansk, les propriétaires voulaient un intérieur rare, audacieux, vivant. Ils ont fait appel à Hanna Brzozowska d'Inbalance Studio et ont tout de suite partagé sa vision et suivi pas à pas toutes les étapes du projet qui était aussi un défi: moderniser sans trahir. Le logement possédait de hauts plafonds, de grandes ouvertures et des détails architecturaux plus ou moins cachés à conserver et utiliser de matière différente. Coup de chance: aucune mauvaise surprise n'est venue perturber les plans de la rénovation.

**[ LE PARTI PRIS ]** Les 120 m<sup>2</sup> sur deux niveaux n'en ont pas moins connu une vraie révolution. La cuisine et les pièces de séjour ont migré vers le premier étage où les plafonds étaient plus hauts. L'entrée et le living occupent ainsi un espace plus important, clair et accueil-

lant. Les pièces privées, chambre principale avec sa salle de bains et un bureau avec accès au jardin, sont aujourd'hui en rez-de-chaussée. Entre les deux, l'architecte a remplacé le mur de l'escalier par un jeu de lattes en bois peintes en blanc qui sépare sans isoler et laisse passer la lumière.

**[ LA TOUCHE PERSO ]** Pour mettre en valeur les éléments d'origine et le mobilier, Hanna Brzozowska a choisi des teintes fortes mais sans violence – rouge profond, bleu, jaune aux reflets dorés – pour contrebalancer le blanc crème omniprésent. Le décor géométrique est décliné dans toutes les pièces, comme un fil conducteur. Tous les trésors de l'architecture d'origine ont été mis en valeur, comme les moulures ou le bandeau de la porte d'entrée restauré par les occupants eux-mêmes. Telle une signature pour leur nouveau cadre de vie, personnel et unique. ●










### Aménagées au premier

étage, la cuisine et la salle à manger bénéficient d'un espace optimum devenu le cœur de la maison.

Les sobres placards noirs, blancs et crème offrent un fond neutre au spectaculaire îlot doré. Tabourets «About a stool», Hay; chaises «A-10», Fameg; suspension «Bounce 16», Pholc; au-dessus de l'îlot, suspensions «Cherry», Petite Friture.





La décoration combine avec brio  
fonctionnalité, modernité, meubles  
sur mesure et de famille.

**Beaucoup d'arches  
dans la maison,**  
de toutes les tailles,  
comme celle de l'entrée  
peinte d'une teinte  
dorée qui illumine  
le passage et flatte  
le blanc des murs et  
le parquet clair. Le petit  
meuble vintage et  
la chaise «A-10»  
de Fameg apportent  
une pointe de contraste  
bienvenue. Applique  
«Art Deco Brass»,  
Globen Lighting ; pein-  
tures murales FLÜgger ;  
tableau de famille.





**Rencontre du bois**  
foncé et du parquet  
blond, mélange harmo-  
nieux des lignes droites  
et des courbes indispen-  
sables, le coin TV/  
musique du salon est  
à l'image de la philoso-  
phie géométrique  
de la maison jusque  
dans les accessoires,  
lampe boule et platine  
rétro carrée.





**Jeu de couleur** tel un tableau de Mondrian dans la chambre principale. Aucune exagération dans le choix des teintes réunies mais de la douceur, propice au repos et à la détente. Linge de lit Zara Home; table «Enzo», Homeconfort; applique «Art Deco Brass», Globen Lighting.

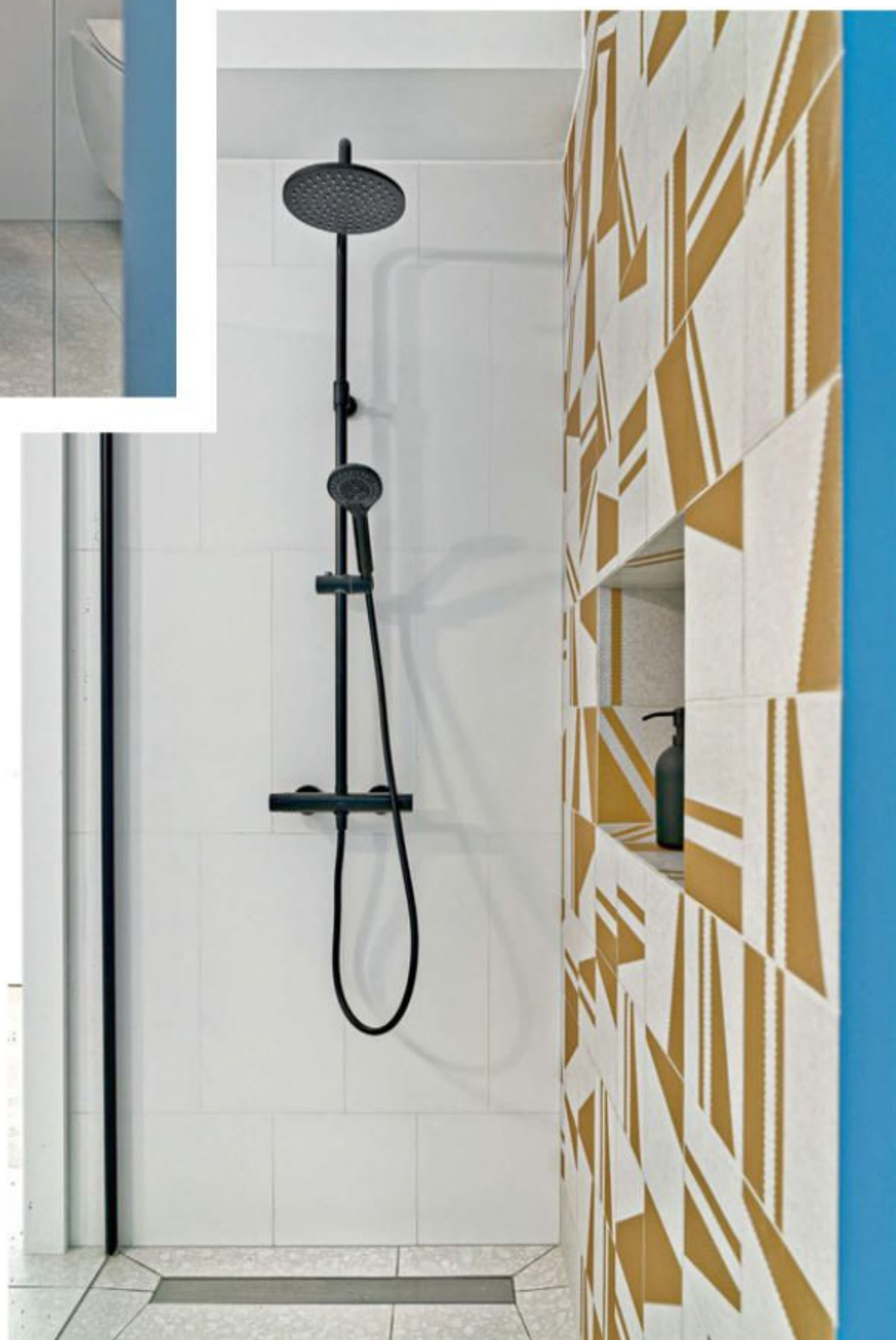




**Pureté et simplicité:** la salle de bains a opté pour un minimalisme rafraîchissant en blanc, jaune et bleu. Le meuble vasque a été réalisé sur mesure par un menuisier. Miroir également découpé sur mesure. Derrière la cloison aux motifs géométriques a été installée une buanderie. Carreaux en porcelaine « Vives Nassau Kokomo Blanco Oro », chez Terradeco.

## FAIRE LE BON CHOIX DE COULEURS

Dans la salle de bains, l'architecte a alterné motifs et aplats, le tout choisi dans une palette de couleurs complémentaires (opposées sur le cercle chromatique, *ndlr*) comme le bleu et le jaune. La bonne harmonie de ces deux teintes est renforcée par la pointe de moutarde qui donne de la profondeur au jaune et par la nuance adoucie du bleu qui nimbe la pièce d'une élégante atmosphère.



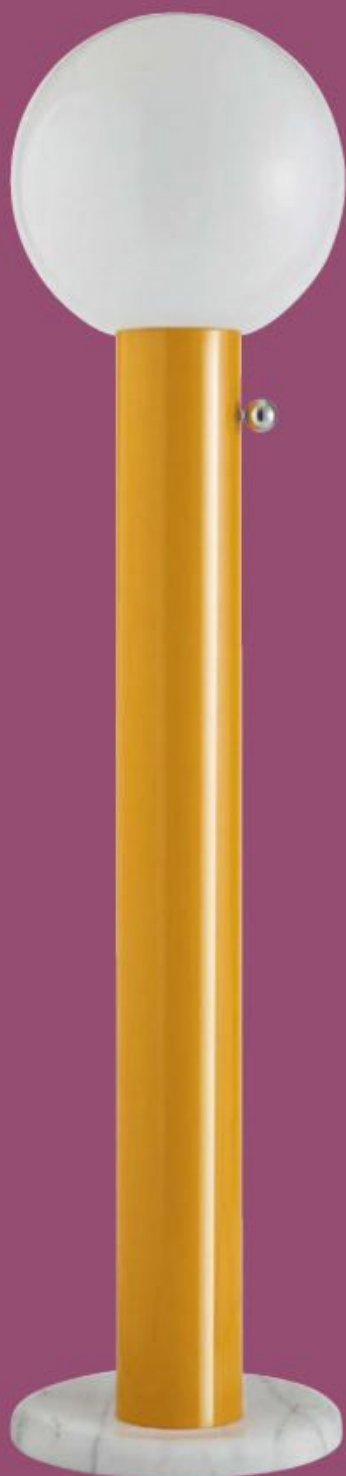


**Dans le salon,**  
une bibliothèque sur  
mesure adopte elle aussi  
l'arc de cercle et reprend  
le rouge profond  
vu dans d'autres pièces,  
soulignant ainsi l'unité  
du décor. Fauteuil  
«Burgundy», Hübsch;  
petite table «Su»  
de Dobrzynski-Sałek  
Meble; table basse dorée  
et tapis Westwing.





# [ IDÉE DÉCO ]



## Lampes éclatantes

AVEC LEURS ASSOCIATIONS DE LIGNES DROITES ET DE GLOBES, CES LUMINAIRES ANIMENT L'ESPACE GRAPHIQUEMENT DANS UNE BELLE SCÉNOGRAPHIE.

PAR BÉNÉDICTE LE GUÉRINEL

**Lentille optique.** Plafonnier en métal perforé et authentique lentille de Fresnel, 3 tailles disponibles, «G13 Ceiling», 510€ en Ø17xH15 cm, Sammode. **Luxe.** Suspension en laiton et verre, L58,42xH53,34 cm, «Archipelago Surface», à partir de 5000€, Allied Maker chez Triode. **Upcyclée.** En tôle d'acier issue de déconstruction, fabrication française, Ø45xH28 cm, «Banville», 498€, Kataba. **Moutarde.** Lampadaire en laiton laqué, base en marbre Marquina et verre opalin soufflé à la bouche, «Giorgio», Ø30xH127 cm, à partir de 3888€, Magic Circus Éditions. **Art déco.** Plafonnier 3 boules, en métal et verre émaillé, 51x57xH34 cm, «Mahala», 89,99€, Kave Home chez Drawer.



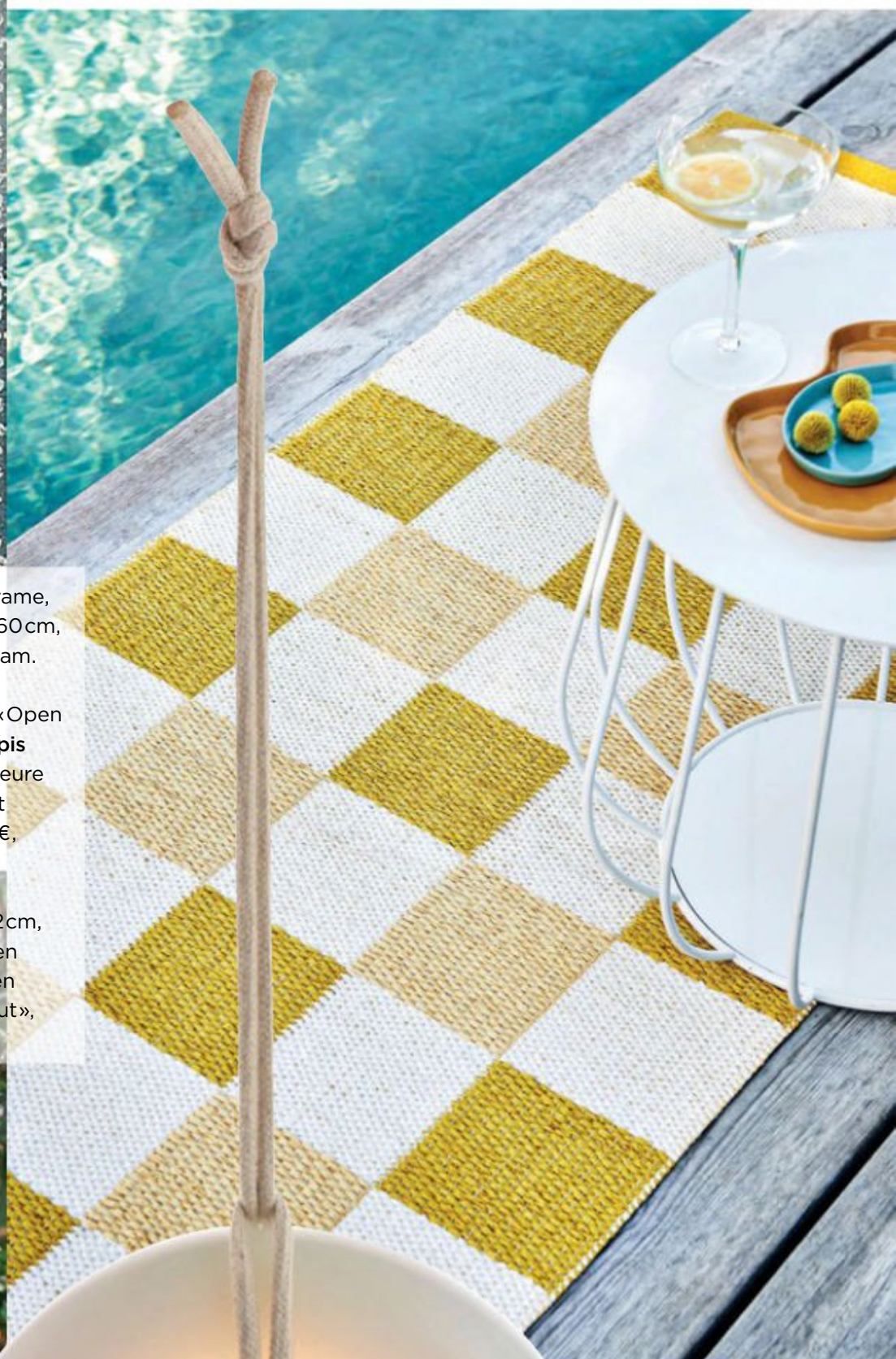
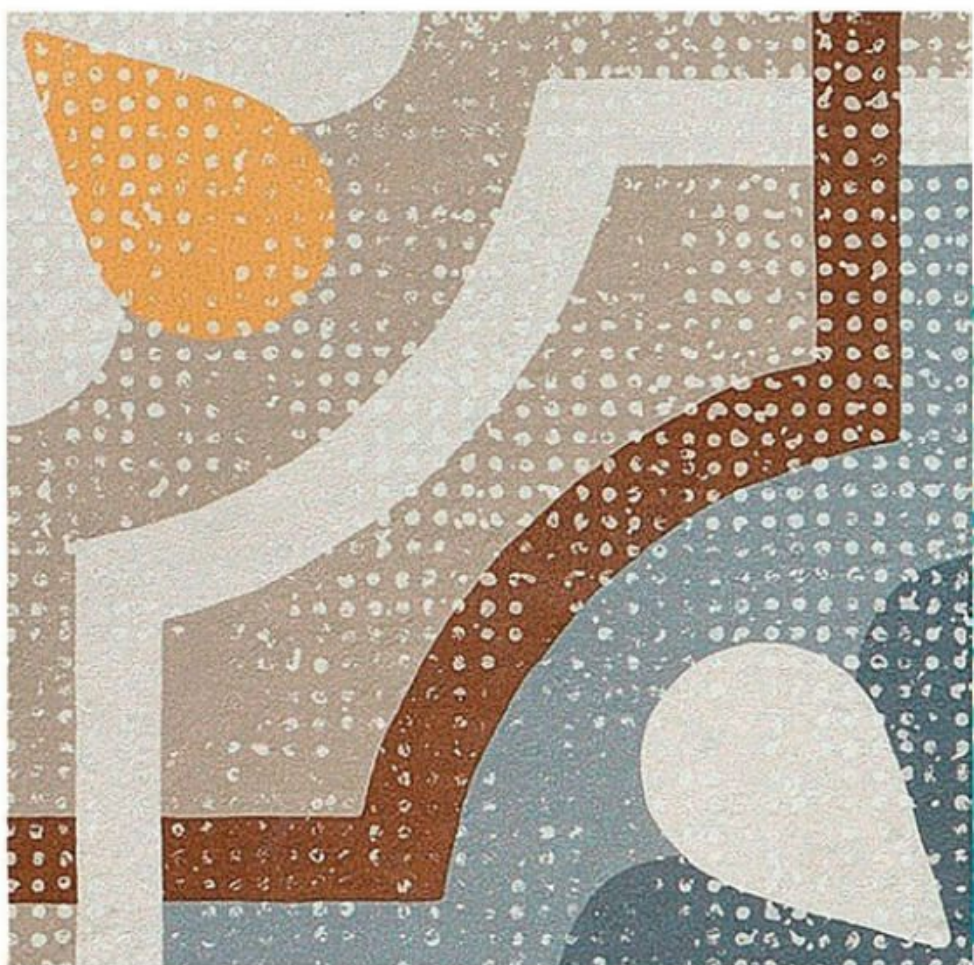


# Le grand bain

LES PISCINES NOUS FONT TOUJOURS RÊVER. ELLES SE FONDENT DANS LE PAYSAGE, S'INTÈGRENT DANS L'ARCHITECTURE À TRAVERS LEURS FORMES, LEURS COULEURS, LEURS TAILLES... TOUT COMME LE MOBILIER OUTDOOR QUI PARTICIPE GRANDEMENT À CETTE MAGIE. LA SÉLECTION DE VALÉRIE FIASTRE

Contemporain  
graphique  
et solaire





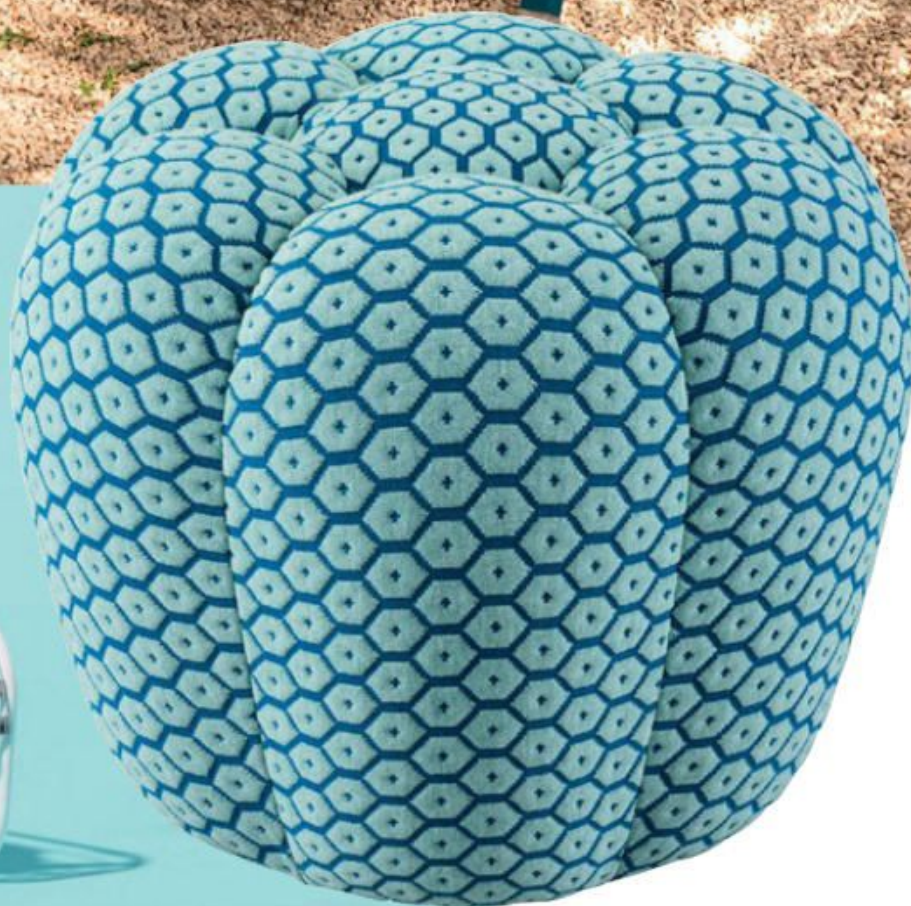
PAGE DE GAUCHE • **Carrelage** en grès cérame, 7 nuances, pour intérieur et extérieur, 60x60cm, «Ojala Argile», prix sur demande, Novoceram. CI-CONTRE • **Carreaux** en grès cérame, hydrofuge et écoresponsable, 20x20cm, «Open Air Giardino», 106€ le m<sup>2</sup>, Etoffe.com. • **Tapis** en plastique sans phtalate, utilisation intérieure et extérieure, fabriqué en Suède, 3 tailles et 6 coloris disponibles, «Pix», à partir de 214€, Pappelina. • **Salon de jardin** en acier peint: table 70x70xH74cm, 795€; tabouret 44x46xH45cm, 325€; chaise 55x56xH82cm, 350€; collection «Aligned», design Maarten Baas, Valerie Objects. • **Lampe portative** en polycarbonate blanc et Led, Ø17cm, «Donut», design Michael H. Nielsen, 125€, Bolia.







CI-CONTRE • **Douche solaire** en aluminium recyclable, H120 cm, «Jolly Go», 299€, Formidra groupe Poolstar. • **Mobilier de jardin** design Pascal Mourgue: bain de soleil «Alizé», 859€; coussin outdoor pixels «Bouquet Sauvage», 44x44 cm, 69€; trilogie de tables basses gigognes «Oulala», 269€; le tout Fermob. • **Bain de soleil** collection Palm Springs, design Otto Studio, structure en aluminium et cordes PVC, 138x94 cm, «Easy chair», à partir de 995€, Sifas. • **Pouf** design Sacha Lakic, tissu outdoor Équateur matelassé, assise mousse Dryfeel double densité, structure multiplis d'okoumé, L48xH42 x Ø46 cm, «Apex», à partir de 789€, Roche Bobois. PAGE DE DROITE • **Méridienne** design Paola Navone, structure teck brossé, textile outdoor disponible en 12 couleurs, L208x110xH90 cm, «Rafael», 5160€, Ethimo.





# Bleu piscine et jolies lignes





# Ocre brun, terre et textile







PAGE DE GAUCHE • **Chaise longue** en teck, design Lionel Doyen, L200xH38x65 cm, «San», à partir de 3545€ ; **table d'appoint** en teck, design Stéphane de Winter, Ø35xH35 cm, «Tsuki», à partir de 895€ ; le tout Manutti. CI-CONTRE • **Salon de jardin** collection Venexia, design Luca Nichetto : **canapé** en aluminium, 162x184x69 cm, 1800€ ; **tables basses** à partir de 1260€ ; **fauteuil lounge** 88x110 cm, 1380€ ; le tout Ethimo chez Madeindesign.com. • **Chilienne**, tube acier et toile Batyline anti-UV, 4 positions, L62xP94/96xH77/83 cm, «Maxi Transat Colorblock», coloris Canyon, 59,90€, Lafuma. • **Parasol**, raphia polyéthylène haute densité, Ø230 cm, «Torba», 359,90€, Pôdevache. • **Canapé** en toile Lido Havane, cousins en toile Lido Havane et Menorca Havane, L305xP105 xH65 cm, «Gypset Combo 305», à partir de 7070€ ; **tables basses** «Beside» en acier wabi-sabi Rusty, à partir de 729€ ; le tout Maison de Vacances.





Offre **spéciale**

# le journal de la Maison

Le magazine qui réveille votre instinct déco !

**ABONNEZ-VOUS**

1 AN (9 N° + 3 HS)

**OU**

2 ANS (18 N° + 6 HS)

à partir de

**39,90 €**  
seulement



JUSQU'À  
**-50%**  
DE RÉDUCTION

## BULLETIN D'ABONNEMENT

À compléter et à renvoyer sous enveloppe affranchie à :  
**Journal de la Maison - Abonnements - 59898 Lille cedex 9**  
Retrouvez cette offre sur [kiosquemag.com](http://kiosquemag.com)

**1 OUI**, je m'abonne au **Journal de la Maison** je choisis ma formule :

☐ **1 an**

**9 numéros + 3 hors-séries**  
pour **39,90€** seulement  
au lieu de **70,68€\***,  
soit **44 % de réduction !**

(1)

☐ **2 ans**

**18 numéros + 6 hors-séries**  
pour **69,90€** seulement  
au lieu de **141,36€\***,  
soit **50 % de réduction !**

(2)

**2 MON RÈGLEMENT :**

☐ Chèque à l'ordre du **Journal de la Maison**

Vous souhaitez régler par carte bancaire ?

Rendez-vous sur **www.kiosquemag.com**

c'est rapide, simple et 100% sécurisé !



**3 MES COORDONNÉES :**

# M106 # D1344654

☐ Mme ☐ M.

Nom : \_\_\_\_\_

Prénom : \_\_\_\_\_

Adresse : \_\_\_\_\_

\_\_\_\_\_

Code postal : \_\_\_\_\_ Ville : \_\_\_\_\_

Je laisse mon numéro de téléphone et mon mail pour le suivi de mon abonnement.

N° Tél. : \_\_\_\_\_

E-mail : \_\_\_\_\_

\_\_\_\_\_

\*Ce tarif se compose du prix de vente au numéro (4,50 € et 7,50 € pour le HS) et des frais de livraison à domicile (0,69 € et 0,49 € pour le HS). Offre réservée aux nouveaux abonnés résidant en France Métropolitaine, offre valable deux mois. Visuels non contractuels. Vous disposez, conformément à l'article L 221-18 du code de la consommation, d'un droit de rétractation de 14 jours à compter de la réception du magazine en notifiant clairement votre décision à notre service abonnement. Responsable de traitement des données personnelles : Reworld Media Publishing. Finalités du traitement : gestion de la relation client, opérations promotionnelles et de fidélisation. Données postales et téléphoniques susceptibles d'être transmises à nos partenaires. Conformément à la Loi informatique et Libertés du 6-01-78 modifiée, vous pouvez exercer vos droits d'opposition, accès, rectification, effacement, portabilité, limitation à l'utilisation de vos données ou donner vos directives sur le sort de vos données après décès en écrivant à Reworld Media-DPD, c/o service juridique, 40 avenue Aristide Briand, 92220 Bagneux cedex, par mail à [dpd@reworldmedia.com](mailto:dpd@reworldmedia.com). Pour toute autre information, consultez nos CGV sur [kiosquemag.com](http://kiosquemag.com)





# l'imguide

RÉNOVATION • ÉQUIPEMENT

**Dossier s'agrandir**  
Des vérandas  
et des pergolas où il fait  
bon vivre

**Shopping**  
Des bibliothèques  
assurément stylées

**Avant/Après**  
L'élégante  
métamorphose  
d'un 120 m<sup>2</sup>

**Shopping**  
Des planchas  
en veux-tu en voilà

**Repérage**  
Les portails connectés

+

TOUT POUR ISOLER SA MAISON  
PUITS ET CONDUITS DE LUMIÈRE  
LES NETTOYEURS DE VITRES  
ÉLECTRIQUES AU BANC D'ESSAI



# *Pousser les murs*

## 5 PROJETS POUR S'AGRANDIR

Qui n'a jamais rêvé d'une pièce de vie en plus ? Extension, véranda, qu'importe leur style pourvu qu'elles soient lumineuses et parfaitement intégrées ! **PAR PAULINE FONTAINE**







## CAMILLE HERMAND ARCHITECTURES Cheffe d'orchestre



PORTAIT © JEANNE VAILLANT

Diplômée de l'École spéciale d'architecture, Camille Hermand opère depuis plus de 20 ans. Circulation de la lumière, fluidité des surfaces, isolation phonique, cohérence du plan électrique, économie d'énergie, optimisation de l'espace et aménagements sur mesure... Avec son équipe, elle livre un projet global et un accompagnement personnalisé.

## L'Extension réinterprétée

CONSTRUITE DE BRIC ET DE BROC PAR LES ANCIENS PROPRIÉTAIRES, CETTE MAISON CERNÉE D'UNE VÉGÉTATION LUXURIANTE AVAIT BESOIN D'UN SACRÉ COUP DE NEUF. UNE RÉNOVATION DU SOL AU PLAFOND A MIS EN LUMIÈRE SON FORT POTENTIEL.

Au rez-de-chaussée, existait déjà une véranda. Une «verrue» en plastique, carrelée, véritable passoire thermique. L'un des objectifs de l'architecte était de renforcer le charme de la maison tout en lui offrant un confort optimum. Entièrement repensée, la nouvelle structure en acier semble projeter la nature à l'intérieur de cette «boîte noire» à la manière d'un écran de cinéma. Dans cette pièce comportant de larges ouvertures, la nuance foncée en total look confère ampleur et caractère tandis que le parquet blond apporte sa teinte chaleureuse et reflète la lumière. Et pour compléter le confort et l'effet cocon, une cheminée a été discrètement intégrée dans le mur de gauche.



## 2 Remaniement lumineux

JUSTINE LEROY DE LITTLE WORKER ET ALEXANDRA JULIEN DE STUDIO POLKA ONT AGRANDI CETTE MAISON BORDELAISE EN CRÉANT UNE EXTENSION POUR Y LOGER LA NOUVELLE CUISINE OUVERTE SUR UN REZ-DE-CHAUSSÉE ENTIÈREMENT REPENSÉ.

Au cœur du projet, la pièce de vie devait être maximisée et jouir d'une grande luminosité. Pour ce faire, la cuisine, anciennement fermée et située dans l'actuelle salle à manger, a été implantée sur la surface où s'effectuait la descente au jardin (aujourd'hui possible depuis la maison via un autre accès). La nouvelle cuisine est désormais tournée vers le séjour et vers l'extérieur grâce à la grande baie vitrée qui a été remplacée pour plus de modernité et une meilleure qualité d'isolation. Côté clarté, deux apports de lumière principaux contribuent à l'optimiser : un grand VELUX® sur la partie extension, ainsi qu'un puits de lumière en supplément dans le séjour.

### LITTLE WORKER Esprit d'équipe



Fondée en 2016 par Aurélien Bros et Nicolas Bletterer, Little Worker était à l'origine une interface client, un outil digital générant des devis rapides, des plannings de travaux... C'est un succès. Aujourd'hui, forte de 130 collaborateurs, l'entreprise a fait évoluer son modèle vers une offre globale permettant d'accompagner de A à Z les projets immobiliers des particuliers.

ALEXANDRA JULIEN (À GAUCHE) © STUDIO POLKA — JUSTINE LEROY © DAMIEN BENOIST GIRONIÈRE



© DAMIEN BENOIST GIRONIÈRE





## DOD ARCHITECTE Le sens du détail



De la conception des plans jusqu'à la mise en place des éléments de décor, David-Olivier Descombes intervient à toutes les étapes d'un projet. Environnement, lumière, volumes et matériaux sont étudiés minutieusement avec une attention particulière portée aux couleurs et aux matières. Naissent ainsi des espaces à la fois élégants et faciles à vivre.

# 3 Viser plus haut

L'AGENCE DOD ARCHITECTE EST INTERVENUE DANS L'AGRANDISSEMENT ET LA SURÉLÉVATION DE CETTE MAISON DU XIX<sup>e</sup> SIÈCLE EN TENANT COMPTE DES PRINCIPAUX OBJECTIFS : VALORISER L'ARCHITECTURE EXISTANTE EN LUI AJOUTANT UNE DIMENSION CONTEMPORAINE.

Huit mois de travaux ont été nécessaires pour transformer ce pavillon de 160 m<sup>2</sup> en une maison de caractère de 240 m<sup>2</sup>. L'étage additionnel, coiffé d'une toiture géométrique mansardée en écho au style historique de la maison, se pare de zinc et d'ardoise. Pour marquer le changement et renforcer l'approche contemporaine, la charpente a été travaillée par deux cassures – au lieu d'une traditionnellement – et agrémentée, côté rue, de trois chiens assis aux lignes tendues, plus actuelles. Cette solution a permis de développer une large toiture capable d'embrasser une seule et unique façade sur jardin. Celle-ci est entièrement recouverte de zinc, y compris en sous-face, créant un large auvent qui abrite la loggia.



## MEEJ ARCHITECTURE Approche créative



Fondée en 2016 par Sofia Mellah, Meej Architecture est une agence pluridisciplinaire qui conçoit des projets de A à Z. Spécialisée dans l'architecture, l'architecture intérieure et la décoration, l'agence propose une approche sur mesure qui conjugue design, fonctionnalité et écoconception.

# 4 Trait d'union bien pensé

COMPOSER AVEC L'EXISTANT TOUT EN APPORTANT CACHET ET CARACTÈRE À CETTE DEMEURE QUI MÊLE BÂTISSE ANCIENNE ET AGRANDISSEMENT CONTEMPORAIN, C'EST LE CHALLENGE RELEVÉ AVEC BRIO.

Née de la collaboration entre Meej Architecture et Galerie M – magasin de décoration et d'ameublement rennais –, cette réalisation est composée de deux volumes : une ancienne écurie en pierre du XIX<sup>e</sup> siècle et une extension moderne datant des années 2000. Pour faire le lien entre les deux époques, une verrière fait office de pivot central de la demeure. Définie également comme entrée principale de la maison de famille, elle permet d'accéder aux différents espaces de vie. À l'intérieur, les murs se parent d'un papier peint au motif évoquant les tapis persans, sur lequel on retrouve le bleu des menuiseries existantes ou encore le rouge et le ton craie qui font écho aux tonalités de la façade. Ouverte sur le jardin, cette verrière constitue un lieu de vie à part entière.

PORTRAIT © JULIEN LUMEN



© GERMAIN HERRIAU





## HUMBERT & POYET Vision haute couture

# 5 Investir l'extérieur

SITUÉ DANS LE NORD DU MARAIS À PARIS, CET APPARTEMENT DE 85 M<sup>2</sup> POSSÉDAIT UN TOIT-TERRASSE QUE LE DUO D'ARCHITECTES A TRANSFORMÉ EN UN ESPACE DE VIE COUVERT, GRAPHIQUE ET LUMINEUX.

L'idée était de créer un lieu tout en contraste, avec des vues sur les toits de Paris de part et d'autre de l'appartement situé au dernier étage d'un immeuble des années 70. Le tout avec des espaces modulables grâce à des cloisons coulissantes dissimulées dans des menuiseries sur mesure qui, une fois ouvertes s'intègrent parfaitement dans le décor et épousent les murs en ton sur ton (peinture Farrow & Ball). Un parti pris décoratif à l'esprit urbain et masculin à l'image de la loggia qui a été aménagée au début du projet. Ouverte sur l'extérieur, elle permet de profiter d'une pièce supplémentaire, tout en bénéficiant d'une vue et d'une luminosité extraordinaire. Une sorte de jardin d'hiver revu et corrigé avec style.



Architectes passionnés de design et de mode, Emil Humbert et Christophe Poyet ont créé, en 2008, l'agence Humbert & Poyet, spécialisée dans les projets hôteliers et résidentiels. Basée à Monaco, l'agence imagine des intérieurs élégants et audacieux. Des projets aux lignes pures et réfléchies qui font la part belle aux espaces intemporels et aux matières nobles.



# BIEN DEHORS COMME DEDANS

Sous une extension ou une véranda, les lieux de vie prennent une autre dimension. Soigner leur confort et leur style nous comblera de bien-être. **PAR PAULINE FONTAINE**



**FAIT MAIN.**

Vase en porcelaine, 12x11,5x20,5 cm, «Jenny», 23,50€, Gamm Vert.



**EMPILABLES.**

Organiseurs de bureau en plastique recyclé, 11,9x13,9x18,2 cm, «Rosemary», 14€ le lot de deux, Liewood.



**MINIMALISTE.**

Bureau en MDF, pin et hêtre, H75x60x120 cm, «Winston», 239€, Casa.

**ARTY.**  
Tapis en laine de Nouvelle-Zélande, 240x170 cm, «Carte Postale» coloris 42 Blush, 790€, Mapoésie.



**ZÉNITHALE.**

Toit plat, vitrage thermique ultra performant, structure en aluminium, puits de lumière mono-pente... Cette extension sur mesure est idéale pour télétravailler. «Extanxia», à partir de 2000€/m², Concept Alu.



**CRAQUANTE.**

Lampe à poser, en céramique et abat-jour elliptique en lin, 64x57x40 cm, «Flamengo», 790€, Roche Bobois.



**BONNES ONDES.**

Radio «Revival Petite», disponible dans 6 coloris, 149,99€, Roberts.



## Studieux

Installer son bureau dans la véranda est gage d'une productivité décomplexée. Inspirationnel, cet espace fonctionnel vous fera perdre la notion du temps. Une brillante idée pour transformer les journées de travail en moments des plus agréables.





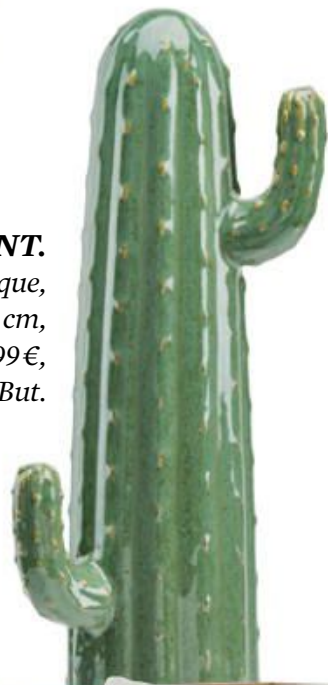
**NID D'ABEILLES.**

Tapis en plastique sans phtalate, disponible en sept tailles et quatre coloris, «Diana», à partir de 57€, Pappelina.



**BICOLORE.**

Vase soliflore avec poignée, en céramique, 13,99€, Monoprix Maison.



**PIQUANT.**

Cactus en céramique, Ø17,5x42 cm, «Uhaina», 39,99€, But.

## Ressourçant

S'offrir un espace en communion avec la nature dans lequel se relaxer, bouquiner, méditer... C'est le souhait de beaucoup. La solution? Introduire dans sa véranda un maximum de chlorophylle et de matières naturelles.



**FEUILLU.**

Coussin végétal en coton et polyester, 50x30 cm, 5,99€, La Foir'Fouille.

**BOHÈME.**

Fauteuil en rotin et polyester, 78x84x75 cm, «Farah», 269€, Atmosphaera.



**PRATIQUE.**

Arrosoir en polyéthylène, 9 litres, 47x24x39 cm, 41,90€, Gamm Vert.



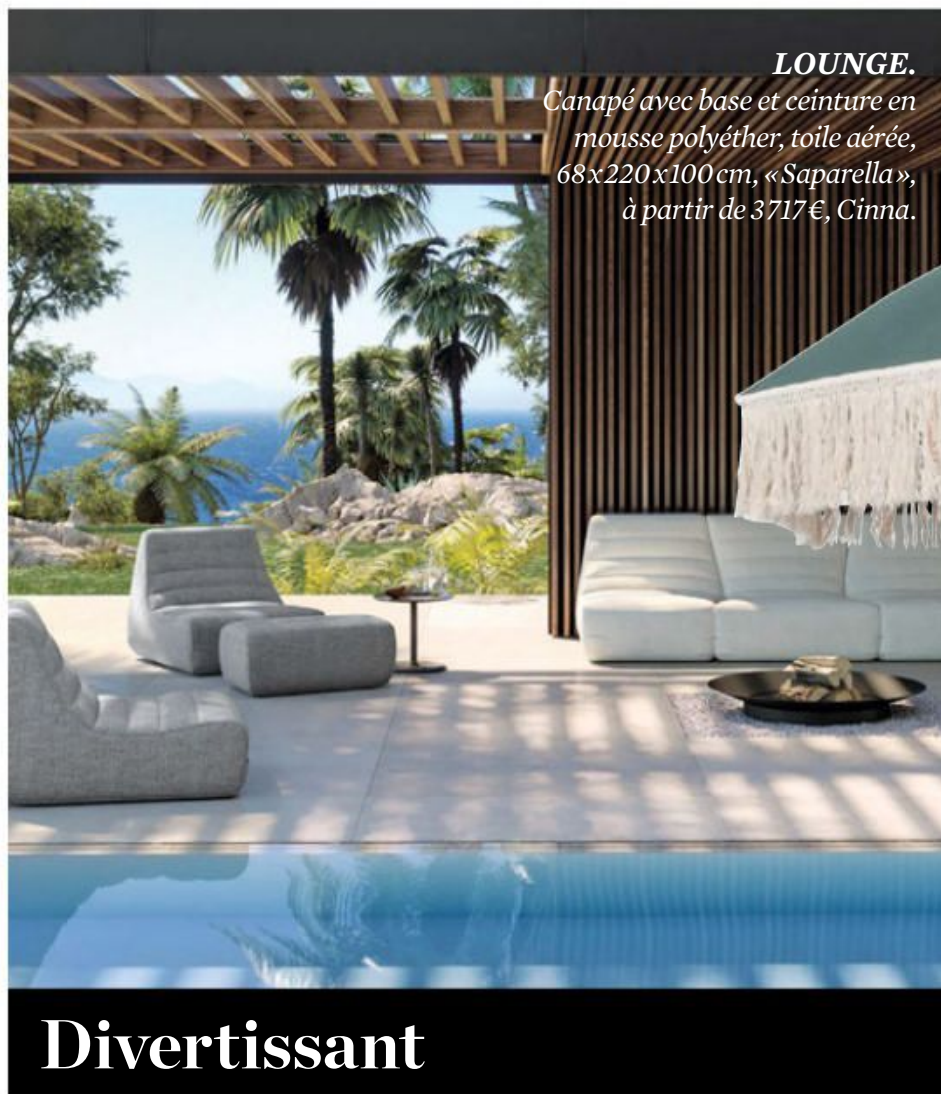
**ÉPURÉE.**

Table en métal perforé, design José Lévy, Ø120x74 cm, «Fontainebleau», 1619€, Serax.

**GRIFFÉ.**

Tapis en coton, 70x140 cm, «Comporta», 210€, Saudade.





**LOUNGE.**

Canapé avec base et ceinture en mousse polyéther, toile aérée, 68x220x100 cm, «Saparella», à partir de 3717€, Cinna.

**Divertissant**

Pensé dans le prolongement de la piscine, le *poolhouse* apporte confort et praticité à cette zone de loisirs où la règle d'or est de se détendre et de se faire plaisir. Instant farniente, apéro entre amis, pause repas... Tout y est possible, avec ou sans modération!

**RECHARGEABLE.**

Lampe déportée sur pied, en métal et fibre naturelle, 220x147 cm, abat-jour Ø80 cm, «Niza», 399€, Botanic.



**ETHNIQUE.**

Coussin outdoor, en polypropylène et polyester, 50x50 cm, «Estero», 290€, Etoffe.com.



**ACCUEILLANTS.**

Fauteuil et pouf en polyester avec couche de PVC, garnis de billes en EPS recyclé, 80x80xP65 cm et 40x80xP35 cm, 119€ et 49,95€, «Bagie», Casa.



**À FRANGES.**

Parasol en aluminium, acier et polyester, Ø160x200 cm, «Riccia», 49€, Alinea.



**ÉLANCÉE.**

Carafe en vitrail cannelé, 1,2 litre, «Kusinha», 35€, Bitz chez Ambiance & Styles.



**MANDALA.**

Tapis en polypropylène, 150x200 cm, «Siesta», 44,99€, Vente-unique.com.



**NOMADE.**

Table basse en métal, 52,5x52,5x11 cm, «Swim», 552€, Bibelo.





*Véranda en bois et toiture allégées, gamme Azur, personnalisable, à partir de 1676 €/m<sup>2</sup>, Vie & Véranda.*

# QUEL MATÉRIAU POUR MA VÉRANDA ?

PVC, aluminium et bois : chacun a ses avantages et inconvénients. Un expert de Vie & Véranda nous aide à sélectionner le matériau adéquat. **PAR PAULINE FONTAINE**

## Que faut-il prendre en compte avant d'arrêter son choix ?

Avant tout, il faut déterminer la fonction de sa véranda. Un lieu de vie, un sas d'entrée, un jardin d'hiver ? Pour une petite surface, on peut opter pour le PVC. Mais ce matériau n'étant pas porteur, au-delà de 10 m<sup>2</sup> on devra choisir entre l'aluminium – plus résistant et moins contraignant techniquement mais limité à 50 m<sup>2</sup> – ou une structure mixte bois-alu pour les projets de grandes dimensions – 160 m<sup>2</sup>, voire plus. Notez qu'à partir de 40 m<sup>2</sup> un permis de construire est nécessaire et qu'au-delà de 50 m<sup>2</sup>, des attestations thermiques sont demandées.

## L'exposition a-t-elle son importance ?

L'exposition et la situation géographique sont des éléments-clés car l'isolation thermique des différents matériaux est plus ou moins élevée. Pour une pièce d'appoint dans un esprit jardin d'hiver, le PVC et l'aluminium conviendront à condition de prévoir une séparation entre la maison et la véranda car leurs coefficients UV sont trop élevés. Plus l'indice est bas, mieux c'est. Pour une pièce à vivre, le coefficient UV doit se situer autour des 1,8. Au-delà, le projet se dirige vers une véranda saisonnière, utilisable 6 à 8 mois par an, car malgré les efforts réalisés pour réduire la rupture de pont thermique, l'aluminium reste un matériau conducteur. Si vous souhaitez



DEPUIS SIX ANS CHEZ VIE & VÉRANDA, RESPONSABLE D'AGENCE À LYON ET CHARGÉ DE PROJET, MARC-ANTOINE VICENTE MET AU SERVICE DE SES CLIENTS SON EXPERTISE EN ISOLATION ET SA MAÎTRISE DES MATÉRIAUX ET DE LEURS NORMES THERMIQUES.

profiter de votre extension toute l'année, il faudra alors renforcer l'isolation via la structure, la toiture ou le vitrage. Pour plus de liberté, dirigez-vous vers le mix alu-bois, le bois étant un excellent isolant naturel, et optez pour un double vitrage et une toiture adéquate qui compenseront la chaleur de l'été. L'autre force de cette structure, c'est que l'on peut y apposer tous types de toits ! Plein sud, on va limiter les toitures vitrées. On peut

privilégier les tuiles qui offrent une isolation supérieure ou encore installer des panneaux isolants.

## Quid du style et de l'esthétisme ?

L'esthétisme, l'intégration à la maison et à l'environnement doivent être pris en compte au moment de la sélection des options, de la forme du vitrage et de la toiture. Le PVC offre un certain choix de coloris qui ne nécessitent pas d'entretien mais dont la pérennité est discutable. L'alu s'impose dans un style plus moderne, fin et épuré. Il offre une grande liberté de conception et se personnalise dans une infinité de teintes. Seul bémol, le peu d'alternatives possibles pour la toiture (panneaux sandwich, vitrage ou polycarbonate). En revanche, une structure alu-bois autorise toutes les combinaisons, toutes les formes et toutes les couleurs, (sous condition des règles d'urbanisme en vigueur dans votre commune). À prévoir : un lasurage 10 à 15 ans après la livraison.

## Et côté budget, comment s'y retrouver ?

Comptez entre 1000 et 1500 € le m<sup>2</sup> pour un projet en PVC, entre 1500 et 2000 € le m<sup>2</sup> pour une réalisation en aluminium et entre 1800 et 2500 € le m<sup>2</sup> pour une structure mixte. Chez Vie & Véranda, nous proposons une gamme pièce de vie en structure alu-bois, baptisée « Équilibre Alizée », à moins de 2000 € le m<sup>2</sup>.



# UN ABRI DE CHOIX SOUS LES PERGOLAS

Elles nous protègent du soleil en plein été et permettent de profiter de l'extérieur plus longtemps dans la saison. Zoom sur trois pergolas multifonctions.

PAR PAULINE FONTAINE

## Concept Alu

### Bioclimatique : l'atout confort

Avec sa structure et ses lames orientables motorisées, cette pergola allie innovation et esthétique. Ses lames s'ouvrent pour laisser entrer la lumière et la chaleur ou se ferment pour nous protéger du soleil, de la pluie ou du vent. Le tout géré via un smartphone ou une tablette. On peut aussi ajouter des capteurs vent/gel/pluie pour plus de confort et de sérénité. Véritable alliée au quotidien, elle offre une ventilation naturelle, une régulation de la luminosité et de la température, y compris dans les pièces attenantes de la maison.

**Ses avantages ?** Autoportante, adossée à un mur ou encore dans un angle à 90°, cette pergola s'adapte à toutes les configurations. Il est possible d'équiper ce modèle entièrement personnalisable et évolutif de nombreuses options de confort comme un toit à lames orientables ou partiellement vitré, un chauffage en toiture, un éclairage d'ambiance, un système de protection solaire *zipscreen* (store en toile sur le devant), un claustra avec le choix d'un design exclusif ou encore un coulissant vitré en façade.

**Le budget ?** À partir de 800€ le m<sup>2</sup> sans option.

*Pergola bioclimatique adossée de 18m<sup>2</sup>, structure et lames motorisées en aluminium thermolaqué, prix n.c., Concept Alu.*



*Pergola bioclimatique  
autoportante avec lames  
motorisées, 5x3,75 m,  
16 920 € pose comprise,  
Le Vérantier by Tryba.*

**Tryba**

## Autoportée : l'indépendante

Dotée de quatre poteaux verticaux reposant sur le sol, d'une section de 20 x 25 cm pour assurer une grande résistance au vent et à la neige, cette pergola autoportée permet de profiter d'un abri sûr et ce, n'importe où. Cerise sur le gâteau, elle est équipée de lames orientables – avec spots intégrés – dont la rotation est assurée par deux vérins et contrôlable grâce à une télécommande multicanaux. Elle s'enrichit également de capteurs de pluie – l'eau est évacuée par l'un des poteaux –, de détecteurs de température et de vent qui commandent automatiquement l'ouverture et la fermeture des lames selon les conditions climatiques.

**Ses avantages ?** Sa configuration garantit une totale indépendance. Elle peut s'installer juste à côté de la maison, comme au jardin ou au bord de la piscine. Sans parler de son aspect évolutif ! En effet, il est possible d'ajouter des stores *screens* sur les côtés et/ou des parois vitrées.

**Le budget ?** Entre 900 et 1300 € le m<sup>2</sup> selon la taille et les options choisies.

## Rénova

### Adossée vitrée : l'hybride

Grâce à ses vitrages coulissants, cette pergola se transforme, hors saison, en un véritable jardin d'hiver. Adossée aux murs de la maison, elle fait le lien entre intérieur et extérieur. Même fermée, la pièce reste lumineuse. Et pour faire circuler l'air en été, il suffit d'ouvrir les baies coulissantes. Une pergola adossée et vitrée où il fait bon vivre toute l'année !

**Ses avantages ?** Sa liberté d'usage ! Adossée, cette pergola peut couvrir tout ou partie d'une terrasse sans crainte d'assombrir l'intérieur de la maison. Au contraire, ce modèle entièrement vitré (toit et façades) laisse largement entrer la lumière. Une solution parfaite pour réaliser des économies d'énergie ! De plus, les panneaux vitrés créent un effet de serre et procurent une meilleure isolation thermique et sonore. Quant au toit, il protège des aléas climatiques sans ôter la vue du ciel.

**Le budget ?** Comptez entre 425 et 556 € le m<sup>2</sup> pour une pergola de 6,5 x 4 m, sans options stores latéraux et de toiture ni parois vitrées coulissantes, et 800 € le m<sup>2</sup> pour un modèle avec baies coulissantes et toit en verre (modèle en photo).



*Pergola design vitrée jardin d'hiver,  
en aluminium, équipée d'une toiture  
en verre avec store intérieur,  
coulissants latéraux et frontaux,  
sur mesure, prix n.c., Rénova.*



## 100 % déco

### La porte fait l'ambiance

Oui, la porte intérieure est un élément déco à part entière! Malin donc, de la part de l'entreprise du sud-ouest Righini, d'avoir fait appel à l'architecte d'intérieur Cécile Siméone pour mettre en scène, dans trois styles différents, les modèles de sa gamme innovante KREATION. «Wabi-Sabi», «British Classique» ou «Vintage Californien», il y aura forcément une inspiration à votre goût! Retrouvez ces MasterClass sur [youtube.com/@righini2023](https://youtube.com/@righini2023).



## Ça vient de sortir

**NOUVEAUTÉ 2023, CETTE PERGOLA FINE ET STABLE,** AVEC COFFRE ET PIEDS EN VERSION CARRÉE, PEUT OMBRAGER DES SURFACES JUSQU'À 6M DE LONGUEUR. BONUS: SON STORE À LAMBREQUIN DÉROULABLE ET SON ÉCLAIRAGE LED. «CUBIC», PRIX SUR DEMANDE, [markilux.com](https://markilux.com)



## 11 heures

de plus que les hommes\*

C'est ce que les femmes consacrent en moyenne et par semaine aux tâches ménagères, soit 3,5 mois de travail domestique par an! Pour faire évoluer les comportements, la marque d'électroménager Indesit lance une campagne de communication 100 % digitale baptisée #DoltTogether (#EnsembleCestMieux). Parce qu'on sait tous appuyer sur un bouton de lave-linge, non? ;)

PAR LA RÉDACTION



## OUTDOOR

On craque pour cet énorme pouf Casino en toile polyester et garnissage polyester recyclé.

Surtout qu'il est disponible en 4 couleurs (rouge, bleu ciel, marine, jaune) et *made in France!*

«Maxi coussin», L110xH130cm, 44,90€, [supercasino.fr](https://supercasino.fr)



## ON EN PARLE

### POUR LES AMOUREUX DE L'ÉPURE

Minimaliste, cet escalier à limon garde-corps en bois signé Treppenmeister fait illusion pour se fondre dans l'espace. Ses marches de départ avec caisson de rangement ou dans l'esprit estrade le magnifient et l'allègent en même temps. Lignes pures, bois clair, simplicité et confort, fabrication française locale et vertueuse, il a tout bon! «Octa», devis sur demande. [treppenmeister.com](https://treppenmeister.com)



### UN ÉQUIPEMENT DU FEU DE DIEU

Il y a du nouveau pour le poulet rôti du traditionnel déjeuner dominical... Napoléon, spécialiste du barbecue haut de gamme, innove cette année en intégrant une rôtissoire à son modèle à gaz 5 brûleurs. Si la robustesse et la puissance de ses appareils ne sont plus à démontrer, la marque canadienne soigne aussi les détails. Vivement dimanche! Série Rogue®, «RB 425 RSBPK-1», 1149€. [napoleon.com](https://napoleon.com)



### SANS CLÉ ET SÉCURISÉ

C'est le nouveau système d'ouverture proposé par Lapeyre sur ses 14 modèles de portes d'entrée aluminium de la collection Arthemise. Innovation ingénieuse, cette crémonne motorisée permet d'ouvrir à l'aide d'une télécommande, d'un lecteur d'empreinte ou encore d'un digicode. Pratique quand on rentre chez soi chargé et pour les personnes à mobilité réduite! Option à partir de 1500€. [lapeyre.fr](https://lapeyre.fr)





## SOLUTIONS DE VIE AUTONOME

### Être indépendant chez soi

VOTRE SPÉCIALISTE  
**DOUCHE & MONTE-ESCALIERS**

**SÉCURITÉ ET CONFORT**

**10 ans**  
 GARANTIE DÉCENNALE

**INSTALLATION EN 1 JOUR**

**TVA RÉDUITE**

**25 %**  
 CRÉDIT D'IMPÔT

**1<sup>er</sup> PRIX**  
**Pleine Vie**  
 2023  
 MAISON

**PRIX DE LA MAISON 2023**  
 MaisonTravaux | Maison | MONJARDIN  
 COUP DE CŒUR DU PUBLIC



*Retrouvez le plaisir et la liberté de profiter pleinement de votre maison.*



Nos labels de qualités :



Appelez maintenant le

**0 800 888 088**

**Service & appel gratuits**

Conformément aux dispositions de la Loi Informatique et Libertés du 6 janvier 1978 (modifiée par la loi n° 2018-493 du 20 juin 2018 relative à la protection des données personnelles), vous êtes informé que vous disposez de droits concernant vos données à caractère personnel. Vous pouvez ainsi accéder aux données vous concernant ou demander leur effacement.

☐ **OUI**, je souhaite recevoir un catalogue sur les produits SVA-France et bénéficier d'un **DEVIS GRATUIT** sans engagement de ma part.

☐ Madame ☐ Monsieur

☐ Douche

☐ Monte-escalier

Nom \_\_\_\_\_

Prénom \_\_\_\_\_

Adresse \_\_\_\_\_

Code Postal [ ][ ][ ][ ]

Ville \_\_\_\_\_

Téléphone [ ][ ][ ][ ][ ][ ]

Courriel \_\_\_\_\_

**N'affranchissez pas ce courrier, nous vous offrons les frais postaux.**

**Renvoyez ce coupon à :**

**SVA France - Libre réponse n°52702 - 94440 SANTENY**

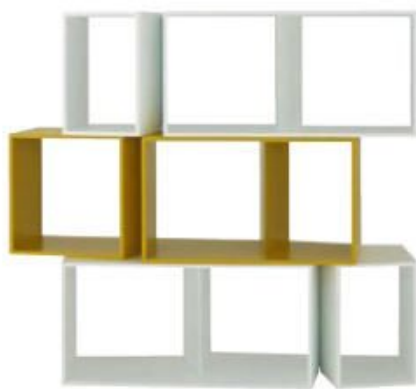
**Frais postaux OFFERTS**





### Dégressive

En bois, avec montants et étagères de profondeurs décroissantes, design Marie C Dorner, H216xL120xP37 cm, «Allitération», 2001€, Cinna.



### Aléatoire

En MDF laqué, parallélépipède segmenté tel un livre entrouvert, design Philippe Nigro, H36,5x104xP40 cm, «Cuts», à partir de 990€, Ligne Roset.



### Filaire

Étagère en métal noir à adosser à un mur, 4 tiroirs, H180xL70xP34 cm, «Pharma» (Réf. 646408), 199€, Casa.



### Inspirée

En chêne noir, design Alain Van Havre, pose verticale ou horizontale, H139xL90xP30 cm, «Étagère M», 1299€, Ethnicraft.

# Bibliothèques L'EXPOSITION UNIVERSELLE

On a tous besoin d'une bibliothèque chez soi. Pour ranger des livres dans un bureau, pour mettre en valeur de jolis objets dans un séjour, ou même pour habiller une entrée. PAR BÉNÉDICTE LE GUÉRINEL



### Coloniale

En noyer massif et laqué, 3 coloris au choix, H212xL80xP30 cm, «Ligne Signature», 2400€, CFOC.



### Épurée

En chêne teinté vert et aluminium, au design sobre, H230xL124xP38 cm, «Tal 6 tray», 2190€, Kann Design.



### Feng shui

En chêne aux angles arrondis pour plus de douceur, H200xL110xP35 cm, «Fanette», 1199€, Alinea.



### Soignée

En métal laqué blanc et tablettes en bambou clair, H195xL80xP40 cm, «Jättesta», 199€, Ikea.





## Géométrique

Structure en acier et tablettes en panneaux de particules teintés foncé, H180xL83xP34 cm, 135€, Aosom.fr.



## Indémorable

En acier thermolaqué violet et aggloméré plaqué, H50xL60xP15 cm, «String Pocket», 166€, String Furniture.



## Japandi

En bois d'ingénierie et peau de bois de noyer veiné, étagères fendues en leur centre, H180xL120xP38 cm, «Ashaki», 849€, NV Gallery.



## Industrielle

En acier finition noire, bien stable sur ses pieds, H180xL80xP35 cm, «Nelia», 249€, Atmosphera.



## Élémentaire

Rayonnage en chêne huilé avec écrous papillon apparents en laiton, montage facile, H185xL90xP34 cm, 1457€, Bolia.



## Trompeuse

En métal, 5 coloris au choix, joue avec la perspective, design Marco Zito, H170xL136xP42 cm, «Optic», à partir de 2055€, Bonaldo.



## Giratoire

Structure en bouleau et noyer canaletto, plateau en cuir, design Gianfranco Frattini, H123xL65xP65 cm, «Turner», 9108€, Poltrona Frau.



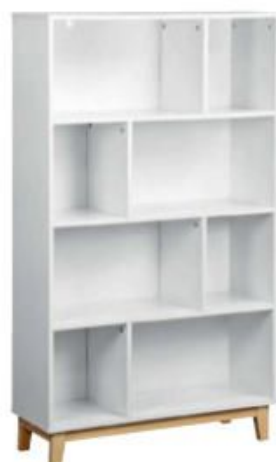
## Modulable

En acier inoxydable, avec 4 niveaux utilisables de différentes façons, H120xL58xP41 cm, 319€, Muji.



## Mobile

À roulettes avec structure métal et étagères en pin, design Christina Athezza, H107xL65,5xP36 cm, «Christina», 299€, Decostock.



## Scandinave

En stratifié avec piétement de forme compas en sapin, H138xL80xP30 cm, «Floki», 119,99€, Alice's Garden.



## Déstructurée

En panneaux alvéolaires avec plaquage mélaminé, design Inês Martinho, H195xL170xP30 cm, «San Andreas 003», 819€, Madeindesign.com.



## Aérienne

En chêne massif et panneaux de particules plaqués chêne, panneau en liège pour notes et photos, H180xL110xP40 cm, «Henry», 665€, Habitat.



# Remaniement LIFTING INTEMPOREL

Caroline Andréoni a redonné ses lettres de noblesse et enrichi les codes classiques de ce bel haussmannien en conjugant la fonctionnalité et l'esthétique dans une élégante palette de couleurs.

PAR KEIKO CATALA - PHOTOS SOPHIE LLOYD

**AVANT** DANS LE DOUBLE LIVING, LES MEUBLES IMPOSANTS ET LES CLOISONS SURCHARGEAIENT L'ESPACE AU DÉTRIMENT DE LA CIRCULATION ET DE LA LUMINOSITÉ.



Choisi pour ses codes haussmanniens et son emplacement idéal à Neuilly, ce 120 m<sup>2</sup> lumineux possédait un potentiel indéniable mais nécessitait une rénovation totale. Les propriétaires ont fait appel à Caroline Andréoni dont les réalisations présentées sur Instagram reflétaient leurs aspirations : des volumes optimisés par le sur-mesure et une décoration intemporelle à l'identité forte et cohérente. Le couple recevant beaucoup d'amis souhaitait une vaste pièce à vivre. Parallèlement, il fallait créer une salle de bains pour leurs deux petites filles et une autre pour la suite parentale. Enfin, côté style, l'appartement devait acquérir un supplément d'âme pour véhiculer l'esprit d'une maison de famille. «*C'était un de mes premiers projets. Une fois les besoins spécifiés, j'ai eu carte blanche. Pas de visite, pas de photos... la famille n'a rien voulu voir avant la livraison du chantier pour mieux vivre la surprise de la découverte!*», sourit l'architecte d'intérieur. Les cloisons sont tombées, les pièces redistribuées et le plancher entièrement rénové. «*Les enfants devaient pouvoir courir dans l'appartement. Nous avons donc déposé l'intégralité du parquet pour ajouter une isolation phonique, puis reposé toutes les lames d'origine. Une gageure!*» Pour la touche déco, Caroline a suivi l'objectif qu'elle ne perd jamais de vue : mettre le fonctionnel et le beau au service de la valeur ajoutée du bien. Un bien où résonnent aujourd'hui les rires des deux fillettes, heureuses d'évoluer librement dans ce bel univers.







LES CHANTS  
CONTRASTÉS DES  
ÉTAGÈRES  
AJOUTENT LEUR  
TOUCHE GRA-  
PHIQUE TANDIS  
QUE LA GANSE  
NOIRE DES  
VOILAGES PEAU-  
FINE L'AMBIANCE  
SOPHISTiquÉE DE  
LA PIÈCE.

**Après.** Orienté vers la bibliothèque sur mesure, le salon respire grâce à des meubles bas aux teintes neutres. Le bleu dense apporte du rythme en s'harmonisant parfaitement avec la chaleureuse couleur du plancher.





**Après.** Débarrassé de ses cloisons, le volume a gagné en clarté et en circulation. L'absence de meubles superflus met en exergue la décoration pointue et la conception épurée de la pièce à vivre.





**AVANT**



**AVANT** LA CLOISON, SUR LAQUELLE ÉTAIT FIXÉ UN RADIATEUR CÔTÉ SALLE À MANGER, N'ÉTAIT PAS D'UNE GRANDE UTILITÉ. ELLE SEGMENTAIT L'ESPACE ET LA LUMINOSITÉ.

DONNANT SUR L'ENTRÉE, LA SALLE À MANGER ET LE SALON, LA CUISINE A RETROUVÉ SA PLACE AU CŒUR DE LA MAISON. SUR MESURE, ELLE RATIONNALISE L'ESPACE D'UNE ANCIENNE CHAMBRE.





**AVANT** LE LONG COULOIR MENAIT DE L'ENTRÉE À L'ANCIENNE CUISINE. IL REVÊTAIT L'ALLURE D'UN CORRIDOR SOMBRE ET MONOTONE.



UNE PORTE VERRIÈRE PERMET D'ÉCLAIRER NATURELLEMENT LE COULOIR DEVENU COSY ET CHALEUREUX.





FONCTIONNELLE,  
LA CUISINE N'EN  
EST PAS MOINS  
ESTHÉTIQUE.  
L'ÉLECTROMÉNA-  
GER EST DISSIMU-  
LÉ DERRIÈRE DES  
FAÇADES EN BOIS  
MASSIF ET DANS  
LA BUANDERIE  
INSTALLÉE À  
DROITE DE LA  
FENÊTRE DANS  
L'ANCIEN CELLIER.

**Après.** La cuisine ouverte profite de la lumière traversante qui rebondit sur les zelliges posés sur la crédence et le retour de l'îlot. Les fauteuils de bar et le carrelage au sol ajoutent une chic touche Art déco.



**Après.** Pour la chambre de l'aînée, l'architecte a profité de la belle hauteur sous plafond pour concevoir cette structure multifonction. Chez les parents, c'est un papier peint graphique qui met en scène la tête de lit.

**AVANT** COMME DANS TOUT L'APPARTEMENT, LES SURFACES ÉTAIENT MAL EXPLOITÉES ET DONNAIENT UNE IMPRESSION DE FOUILLIS.





DANS LA SALLE DE BAINS DES FILLETES, LE MEUBLE VASQUE MAÇONNÉ OFFRE À CHACUNE SON CÔTÉ. LA PEINTURE VIENT ACCOMPAGNER LE CONTRASTE NOIR ET BLANC CRÉÉ PAR LES JOINTS DU CARRELAGE, LES ACCESSOIRES DE DÉCO ET LE SOL EN TERRAZZO.



## REPRODUisez LA DÉCO DE CE REPORTAGE CHEZ VOUS

● SALON **Fauteuils** des propriétaires, retapissés avec un tissu Dedar. **Table basse** à trois pieds, Norr11. **Tabourets noirs**, AM.PM. **Table basse** Snowdrops Copenhagen. **Bibliothèque** sur mesure peinte avec la teinte «Hague Blue» de Farrow & Ball. Sur les autres **murs**, peinture «Strong White» de Farrow & Ball. **Lampadaire** «Akari 10A», Sentou. **Tapis** Beldy. ● SALLE À MANGER **Papier peint** panoramique Ananbô. **Chaises** «Wishbone», Carl Hansen & Søn. **Suspension** en laiton «Brass», Gervasoni. **Lampe à poser** bleue, La Redoute Intérieurs. ● CUISINE **Suspension** «Les Acrobates de Gras», DCW. **Fauteuils** de bar, NV Gallery. **Appliques** «Alba», Aromas del Campo. **Carrelage** au sol et zelliges, Mosaic Factory. ● COULOIR **Suspensions** couleur naturelle «Pickle Natural» et **suspension noire** «Nama 1», Ay Illuminate. **Tapis** Beldy. ● CHAMBRE ENFANT **Mezzanine** multifonction sur mesure. **Filet protecteur** conçu avec des cordages d'accrobranche. **Miroirs** en rotin chinés. **Suspension** la Redoute Intérieurs. ● CHAMBRE PARENTALE **Papier peint** «Mauritius», Pierre Frey. **Suspensions** en porcelaine Original BTC. **Tabourets** Snowdrops Copenhagen. **Moquette** Saint Maclou. ● SALLE DE BAINS **Appliques** Jieldé. **Miroirs** Zara Home. **Peinture** «Oval Room Blue», Farrow & Ball.





### Bien isolée

Plancha électrique pour 4 personnes, surface de cuisson inclinée antiadhésive 46x25,5 cm, poignées froides, «PLA1322S», 49,98€, Brandt chez Electro Dépôt.



### Amovible

Plancha permettant de remplacer la grille de cuisson du barbecue à gaz «Genesis II», en fonte émaillée semi-brillante facile à nettoyer, 49x37 cm, 159,99€, Weber.



### Garantie

Plancha au gaz avec plaque en fonte émaillée, fabrication française, garantie 5 ans, 2 brûleurs, allumage Piezo, 60x52 cm, «Ozan Braserio», 559€, Favex.



### Double

Grill-plancha électrique en inox, plaque chauffante anti-adhésive en aluminium, poignées bois, pieds bakélite, 43x28 cm, «Grill'Equilibre», 99,99€, Lagrange.

# Plancha party POUR NE PAS ÊTRE À CÔTÉ DE LA PLAQUE

Elles sont électriques ou au gaz, à poser ou sur chariot, avec ou sans couvercle... dans tous les cas ces planchas sont parfaites pour une cuisine aux saveurs préservées. **PAR BÉNÉDICTE LE GUÉRINEL**



### Complète

Ensemble plancha, chariot et couvercle de protection en acier, plaque 60x40 cm en fonte émaillée, 3 brûleurs, «Amalia Black Edition», 1199€, Le Marquier chez Truffaut.



### Ajustable

Plancha à gaz en acier galvanisé, plaque 55x41 cm en fonte émaillée, deux tablettes rabattables, «Combo Fusion 60», 1049€, Eno chez Jardiland.



### Durable

Électrique, avec chariot, tablettes latérales et couvercle en inox satiné, plaque inox 57x34 cm garantie à vie, température jusqu'à 300°, «Électrique Édition», 999€, Le Marquier.



### Génèreuse

Plancha gaz en aluminium inoxydable et plaque 60x60 cm (10-12 personnes) en fonte émaillée, 2 brûleurs indépendants, «Lola», 1890€, Aluvy.





## XXL

Plancha électrique jusqu'à 12 personnes, revêtement antiadhésif Resist+, répartition homogène de la chaleur, 55x30,4 cm, «Giant Plancha XL», 84,99€, Tefal.



## Avec capot

Plancha électrique avec plaque en fonte émaillée, facile à nettoyer, capot rabattable, 43x42 cm, «Finesta», 249€, Cook'in Garden.



## Performante

Modèle électrique en inox finition marine, plaque en fonte émaillée, hauts bords anti-projections, foyer radiant, contrôle digital, «EnoSign 40», 629€, Eno chez Truffaut.



## Efficace

Modèle au gaz avec châssis acier et plaque 60x40 cm en fonte émaillée, la plaque et les 2 brûleurs sont garantis à vie, «Adela 260 V2», 399€, Le Marquier chez Castorama.



## Puissante

Modèle gaz en acier galvanisé thermolaqué résistant aux intempéries, plaque en fonte émaillée garantie à vie, réglage jusqu'à 360°, 70x39 cm, «Fusion 75», 729€, Eno.



## Mixte

Plancha/gril au gaz, châssis acier et plaque en fonte émaillée, allumage Piezo, couvercle de protection, pieds antidérapants, 60x40 cm, «Othello 2 x Twin», 349,90€, Campingaz.



## Évolutive

Plancha au gaz avec plaque 60x40 cm en inox massif de 6 mm d'épaisseur, jusqu'à 350°C en 5 minutes, four à pizza, barbecue et wok compatibles, 599€, Verycook.



## Fiable

Plancha au gaz, châssis acier et plaque de cuisson 60x34 cm en acier émaillé laminé à froid, allumage Piezo, «Porthos», 119,99€, Alice's Garden.



## Sur la table

Plancha électrique à poser, châssis en thermoplastique et revêtement Titanium Force haute performance, 45,5x29,9 cm, «Saveurs Gourmet», 109,99€, Tefal chez Castorama.



## Large

Modèle électrique fabriqué en Bretagne, plaque de cuisson inox, deux thermostats réglables jusqu'à 300°C, 65x40 cm, «Double K», 699,30€, Krampouz.



## Tout inox

Châssis inox et plaque de cuisson en inox massif de 4 mm, fabrication française, chauffe homogène jusqu'à 300°, 55x40 cm, «QPL1230», 499,99€, Riviera & Bar.



## Pratique

Plancha/gril électrique, de forme presque carrée pour s'adapter aux tables rondes, plaque 44x38 cm avec revêtement antiadhésif, «PLA620», 99,99€, Simeo.



*Domotique*

# PORTAIL CONNECTÉ : SÉSAME, OUVRE-TOI !

Fini les aller-retours inutiles de la voiture au portail grâce à ces modèles connectés ! Installation, mode d'emploi et avantages, suivez le guide.

PAR CÉLINE DE ALMEIDA



**PERSONNALISABLE.** Portail en barreaux claire-voie effet persienne en aluminium, disponible en version battante et coulissante, avec portillons, clôtures et brise-vue dans la totalité du nuancier RAL. «Aldabra», prix sur demande, Horizal.





**ÉPURÉ.** Portail coulissant en aluminium, coloris gris anthracite, motorisation Slidymoove300 et Slidymoove600 de Somfy en option, compatibles avec la box Tahoma. « Vinicius », à partir de 3 299 €, Lapeyre.



**AJOURÉ.** Portail contemporain à ouverture battante en aluminium, insert central façon claustra en tôle bambou, RAL gris 7016, motorisation Somfy IO, 165x320 cm. « Capret », 7140 €, Charuel.

Posés dans le cadre d'une installation domotique ou équipés *a posteriori* d'un module connecté, les portails connectés – à ne pas confondre avec les modèles automatisés qui, eux, s'ouvrent à l'aide d'une télécommande – peuvent être pilotés à distance depuis un smartphone ou une tablette. Leur botte secrète ? Des capteurs de surveillance, associés ou non à des caméras à vision nocturne afin d'assurer en plus une surveillance vidéo, qui permettent de contrôler les entrées et les sorties... Découvrez le fonctionnement et les avantages de ces équipements intuitifs de confort, mais également de sécurité, conçus pour faciliter votre quotidien.

### Les différents types de portails connectés

Pour résumer, un portail connecté est motorisé et pilotable à distance depuis une interface de domotique globale ou une application dédiée... « *Il existe deux typologies différentes* », nuance Jérémie Chaffangeon, chef de produit chez Kostum/Cadiou. « *Tout d'abord, les intégrés, dont les moteurs sont connectés directement à une box dans la maison pour pouvoir être pilotés à distance par smartphone par exemple. La motorisation incluse dans les montants de chez Kostum est un exemple d'intégration parfaite, car le moteur connecté est agrégé directement dans le portail* », poursuit-il. Deuxième possibilité, équiper son portail standard avec un module connecté, à condition que le modèle soit motorisé. Et si ce n'est pas le cas, pas de panique, qu'il soit à battant ou coulissant, il existe aujourd'hui des automatismes adaptés à tous les types de portails... « *Dans ce cas, les commandes d'ouverture et de fermetures peuvent se faire via des interfaces ajoutées à l'installation, tels qu'un visiophone connecté ou des micromodules de commandes* », précise Jérémie Chaffangeon. À noter, ce type d'installation nécessite l'interven-





**DISCRET.** Portail 2 battants constitué de 6 panneaux cassettes en aluminium et d'un décor Geomack, RAL 7006, finition par thermolaquage garantie 10 ans, 9 décors au choix, motorisation et connectivité Somfy. « Urban », prix sur demande, Gypass.



**PARTENARIAT.** Portail en aluminium motorisable, poteau personnalisable, bicoloration possible. « Abysses », sur devis, Kostum. Porte d'entrée assortie en Alu 80. « Abysses », sur devis, Bel'M.

tion d'un électricien domotique. « Pour aller encore plus loin dans la connectivité, Kostum propose en complément une boîte à colis pilotable via le smartphone ou avec code éphémère et une prise de recharge connectée, le tout intégré autour du portail », poursuit-il.

## Les avantages des portails connectés

« On va distinguer la commande du portail et son contrôle », explique Jérémie Chaffangeon. « Avec un portail connecté, on pourra commander l'ouverture et la fermeture à distance, voire programmer la fermeture, tandis que sur les versions plus avancées, on pourra même vérifier si son portail est ouvert ou fermé depuis son smartphone. » Certains modèles possèdent également des options intuitives telles que l'ouverture automatique grâce à la géolocalisation du téléphone, la détection d'obstacle avec arrêt instantané du moteur ou encore la protection contre l'effraction (le moteur exerce une contrepoussée lorsqu'on cherche à forcer l'ouverture du portail). Mais l'une des possibilités les plus intéressantes, dans le cadre d'un système de domotique, est la création de scénarios avec d'autres équipements de la maison... Vous êtes toujours en retard ? Lorsque vous sortez, le scénario départ éteint toutes les lumières de la maison, passe le chauffage connecté en mode éco et ouvre le portail. Vous craignez les cambriolages ? Lorsque vous quittez la maison, le scénario sécurité éteint les lumières de la maison, ouvre la porte de garage, verrouille la porte d'entrée, met l'alarme en route, passe le chauffage en mode éco et ouvre le portail. Vous êtes absent lors d'une livraison ? Vous pouvez ouvrir votre portail à distance au coursier ou, encore mieux, coupler votre portail à une sonnette connectée pour lui répondre directement quand il sera chez vous et lui demander de laisser le colis en sécurité dans le jardin en actionnant le portail à distance. ●




## QUEL MATÉRIAU pour mon portail

**1. Rester de bois.** Que les inconditionnels de ce matériau noble – quoique contraignant en termes d'entretien – se rassurent, connectivité n'est pas forcément synonyme de finition moderne! À noter, les modèles en bois, plutôt légers, peuvent être convertis en portails connectés, à condition de veiller à la bonne fixation de l'installation lors de la mise en place de la motorisation.


**2. Full métal.** À l'inverse, les portails en fer forgé, plébiscités pour leur robustesse et leur durabilité depuis des décennies – notamment dans les milieux humides comme en bord de mer –, nécessitent un moteur puissant adapté à leur poids. En cas de doute, n'hésitez pas à faire appel à un professionnel!

**3. Total aluminium.** Compromis idéal entre le bois et le fer forgé, notamment pour les amateurs de design contemporain, ce matériau polyvalent conjugue résistance et légèreté. Facile à travailler, il offre en outre de nombreuses possibilités de personnalisation avec une large palette de couleurs et de décors.



**COMPATIBLE.** Motorisation à vérin connectée, fonctionne avec tous les assistants vocaux, pour tous modèles battants bois, acier, alu et PVC, ralentissement en fin de course et détection d'obstacle inclus. «Teha Connect», 299€, Avidsen sur Maisonick.com.

**DURABLE.** Portail battant motorisé en aluminium décor Gramma, sur mesure (2x5m maxi), disponible aussi en version coulissante et autoportée. «Barreaudé Natura», prix sur demande, Daniel Moquet Clôtures.



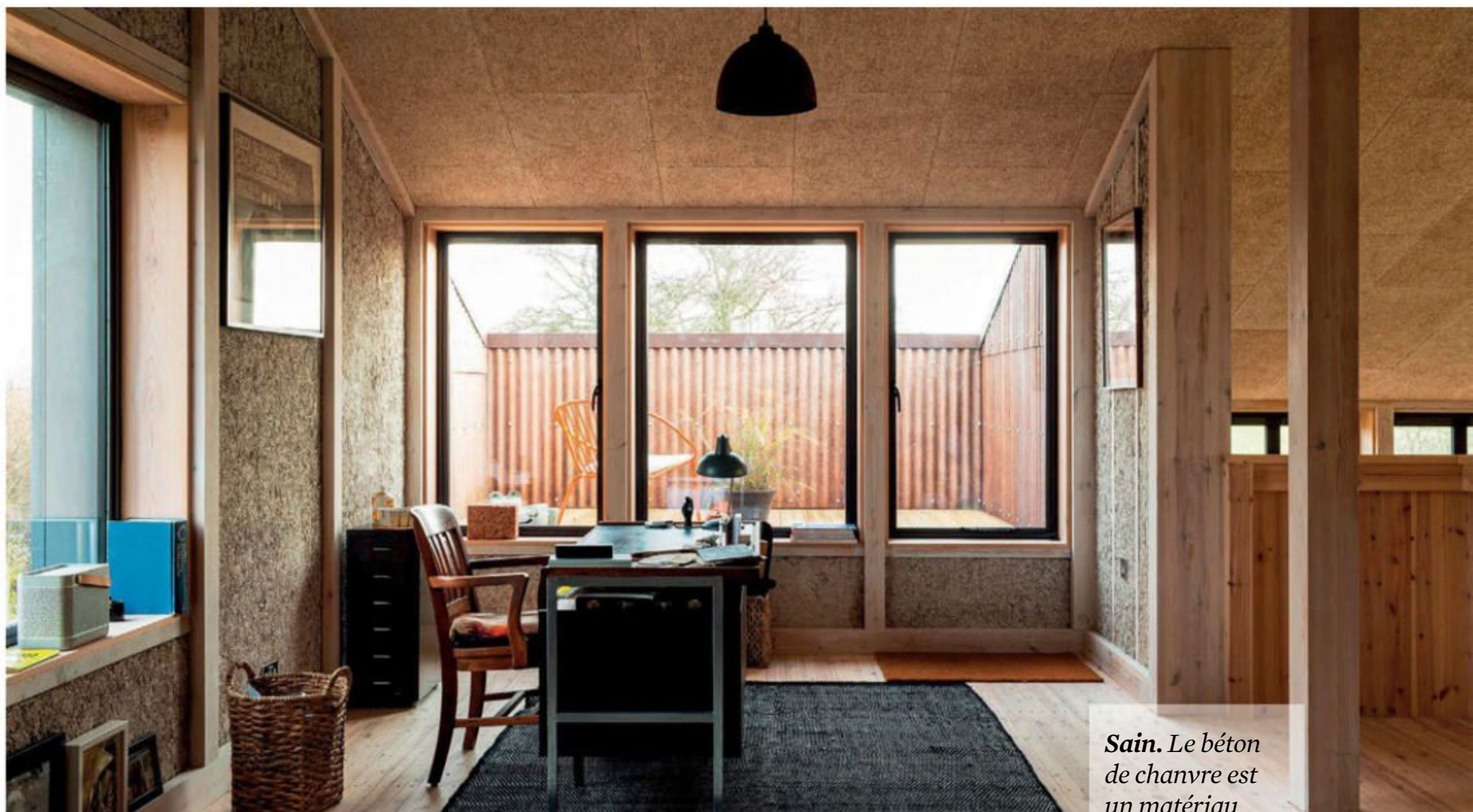
**EN MODE BLUETOOTH.** Motorisation connectée silencieuse pour modèle coulissant, système de déverrouillage simple et intuitif, ralentissements en ouverture et fermeture pour ne pas endommager le portail. «SLD400», 999€, Mister Menuiserie.





# PANORAMA DES MATÉRIAUX ISOLANTS

Chaque matériau possède des particularités et des performances variées. Tour d'horizon de l'offre actuelle pour guider votre choix. **PAR BÉNÉDICTE LE GUÉRINEL**



***Sain.** Le béton de chanvre est un matériau sain, léger, souple, résistant au feu et aux rongeurs, respirant, isolant thermique naturellement hygroscopique et isolant acoustique, sur devis, CELC.*

## LAINE DE VERRE ET DE ROCHE

La laine de verre, composée de verre recyclé et de sable, a un fort pouvoir isolant, notamment pour le confort d'hiver. Elle offre un très bon rapport qualité/prix. C'est l'isolant le plus utilisé dans le monde aujourd'hui. La laine de roche est obtenue à partir de basalte. Elle présente des performances thermiques et acoustiques équivalentes mais elle résiste mieux à la compression et à l'humidité.

## POLYSTYRÈNE, POLYURÉTHANE, PERLITE ET VERMICULITE

Les polystyrènes expansé (PSE) et extrudé (XPS) sont composés à 98 % d'air, ce qui les rend très performants thermiquement. Ils sont étanches mais pas du tout écologiques. Le polyuréthane (PUR) est un isolant synthétique très efficace thermiquement, qui résiste bien à l'humidité et à la compression. Mais il est cher et sa fabrication n'est pas écologique. La perlite, constituée de résidus volcaniques, est inaltérable et

résistante aux insectes, rongeurs et champignons. Mais elle est onéreuse et ses performances thermiques ne sont pas optimales. La vermiculite est une ressource naturelle abondante et très résistante qui offre surtout une bonne isolation phonique.

## LES ISOLANTS NATURELS

Les isolants naturels ou biosourcés sont issus de matériaux renouvelables. Ils sont recyclables et offrent de bonnes performances thermiques. Le chanvre, imputrescible, repousse naturellement insectes et rongeurs et présente de très bonnes performances acoustiques. La laine de mouton est légère et simple à installer mais peu adaptée aux espaces humides. La fibre de bois est durable mais les panneaux sont épais et lourds. La plume de canard régule l'humidité mais est sensible au feu. La ouate de cellulose conserve longtemps sa capacité d'isolation mais n'aime pas l'humidité. Le liège est durable, résiste à l'eau et au feu et offre une bonne isolation phonique. ●



**Recyclé.** *Panneaux en laine de coton issue de textiles recyclés. Matériau respirant, non irritant, aux excellentes performances thermiques et acoustiques, sur devis, Cotonwool.*



**Vertueux.** *Système d'isolation par l'extérieur avec des panneaux de liège de 1 à 20 cm d'épaisseur, sous-enduit à la chaux. « Webertherm XM natura », environ 110€HT/m<sup>2</sup>, Weber.*



**Gain de place.** *Pose de laine de verre avec système Vario® Confort qui permet d'optimiser de 15 % l'espace dans les combles, excellentes performances thermiques et acoustiques, environ 40€/m<sup>2</sup>, Isover.*



**Pratique.** *Panneau universel en mousse rigide de polyuréthane, léger, indéformable, facile à manipuler, pose par emboîtement assurant une isolation continue. « Fitforall », à partir de 18€ TTC/m<sup>2</sup>, Recticel.*



# AU FOND DU PUIITS, LA LUMIÈRE !

Dans une pièce sombre ou même aveugle, il est possible de faire entrer la lumière du jour grâce à un puits ou à un conduit. Explications. PAR BÉNÉDICTE LE GUÉRINEL



**Nouvelle génération.** Fenêtre pour toit plat à châssis fin offrant jusqu'à 52 % de lumière naturelle en plus et une meilleure isolation, store intégré, à partir de 1011 € TTC, VELUX®.

## DEUX SOLUTIONS

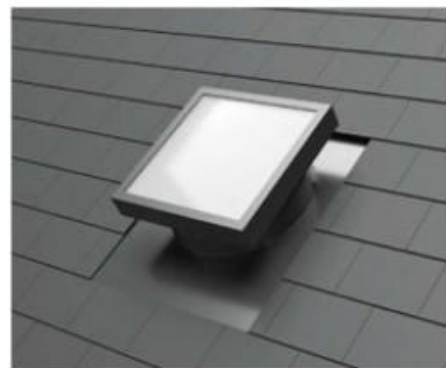
Le puits de lumière est une ouverture horizontale qui permet de faire entrer la lumière zénithale dans un espace sombre de la maison (fond d'une pièce, par exemple). Il est généralement fixe mais certains modèles sont équipés d'un système d'ouverture motorisée permettant à la fenêtre de s'ouvrir pour aérer. Le conduit de lumière, quant à lui, est une solution ingénieuse pour acheminer la lumière du jour dans des zones aveugles ou presque, où il n'est pas possible d'installer un puits de lumière. Il prend la forme d'un système tubulaire qui collecte la lumière du jour en toiture, la transmet à travers un tube réflecteur puis la diffuse dans une pièce située plus bas. Son gros avantage est de pouvoir traverser les étages.

## MISE EN ŒUVRE

Si le puits de lumière ne s'installe que sur une toiture plate, le conduit va jusqu'à s'adapter aux spécificités du bâti, en particulier à l'inclinaison du toit. Il est préférable de privilégier les surfaces orientées au sud et d'éviter les zones d'ombres créées par les arbres et les bâtiments alentour. L'installation d'un conduit ne nécessite pas de travaux électriques ni d'isolation particulière. Il convient aussi bien dans une salle de bains, par exemple, que dans les pièces de vie. Les plus petits modèles commencent à 40 cm. Les plus longs peuvent traverser une maison des combles jusqu'au sous-sol.

## FONCTIONNEMENT

Le puits de lumière, installé à fleur de toit, se contente d'éclairer la pièce située en dessous. Le conduit va plus loin. Un dôme installé en toiture collecte la lumière, la concentre et peut même la dévier grâce à un réflecteur. Celui-ci, orienté vers le sud, transporte les rayons du soleil vers le conduit, augmentant ainsi la quantité de lumière capturée. Certains modèles intègrent un prisme qui optimise la lumière naturelle de l'aube ou du crépuscule émise à angle faible, permettant de gagner une heure d'éclairage naturel le matin et le soir.



**Adaptable.** Avec éclateur extérieur pour capter de façon optimale la lumière du matin au soir, conduit rigide ou souple, «Lighttube TP Home», à partir de 718 €, Bluetek.



**Circulaire.** Conduit de lumière flexible pour toit en tuile, Ø35x long de 40 à 150 cm, 519 € et plafonnier «Iceberg» Ø29 cm, 7,90 €, Leroy Merlin.



**Efficace.** Conduit permettant de s'affranchir des jeux de coude pour plus de lumière en capture et moins de perte, diffuseur amovible, kit de base de 545 € à 890 €, Eclair'Nat®.



# NETTOYER SES VITRES, UN JEU D'ENFANT!

Ils humidifient la surface, aspirent l'eau sale et ne laissent aucune trace. Ergonomiques et faciles d'utilisation, ces nettoyeurs électriques s'imposent comme des alliés propreté. **PAR PAULINE FONTAINE**



## Endurant

**Sa grande autonomie d'1h40** permet de nettoyer une zone de 300 m<sup>2</sup> soit l'équivalent de cent fenêtres. Autres atouts, son temps de charge réduit à 2 h50, le volume de son réservoir augmenté à 150 ml et sa vidange de réservoir simplifiée, sans aucun contact avec la saleté.

Le + : sa technologie brevetée de lèvre en silicone liquide qui offre un nettoyage sans trace, même au plus près des bords.  
« WV 6 Plus », 760 g, 94,99 €, Kärcher.



## Autonome

**Ce robot nettoie seul toutes les surfaces** – vitres, cadres de fenêtres, miroirs, parois de douche – avec une autonomie d'environ 105 m<sup>2</sup> (près de 35 vitres). Intelligent, il détecte les contours des fenêtres sans cadre, crée son parcours de nettoyage et offre plusieurs modes de lavage.

Le + : sa faible épaisseur et son pulvérisateur intégré qui permet de diffuser le détergent tout en frottant la surface.  
« Winbot 920 », 1,7 kg, 399 €, Ecovacs chez Boulanger.



## Polyvalent

**Il suffit de vaporiser de l'eau sur une surface**, de la nettoyer avec le tampon en microfibres lavable, puis de passer l'aspirateur pour nettoyer ses fenêtres et autres surfaces vitrées. Ce modèle peut aussi simplement aspirer les liquides renversés sur les surfaces horizontales (table, plan de travail, voiture...).

Le + : sa tête pivotante qui permet de passer rapidement d'une fonction à une autre : pulvériser, frotter et aspirer.  
« WW100-QW », 790 g, 59,90 €, Black + Decker.



## Efficace

**Son embout d'aspirateur avec languette en caoutchouc** couvre une largeur de nettoyage d'environ 27,5 cm et sa puissance d'aspiration électrique empêche que l'eau sale ne goutte. Il est maniable, léger et d'une utilisation très facile. Quant à son autonomie à pleine charge, elle atteint environ 40 minutes.

Le + : son flacon pulvérisateur (360 ml) et ses 2 pièces en microfibre lavable à 60°.  
Nettoyeur aspirateur, 800 g, 24,99 €, Silvercrest chez Lidl.



## Maniable

**Léger, compact et silencieux**, il nettoie parfaitement toutes les surfaces lisses en un seul passage. Avec ses 60 minutes d'autonomie, sa grande raclette de 29 cm avec lèvres en caoutchouc naturel et son système anti-gouttes, il s'utilise à 360° sans risque de fuite pour des résultats professionnels, sans traces.

Le + : sa raclette de 17 cm livrée en plus, spécialement conçue pour les petits carreaux.  
« WELLS7 », 590 g, 99,99 €, Electrolux.



## Professionnel

**Puissant et silencieux**, il est équipé d'un double diffuseur automatique de solution nettoyante. Sans oublier ses microfibres à haut pouvoir nettoyant. Connecté, il navigue seul et en toute fiabilité grâce à son mousqueton et son cordon de sécurité.

Le + : sa technologie Navig+ qui calibre automatiquement l'intégralité de vos vitres et adapte son mode de nettoyage afin de couvrir 100 % de la zone.  
« Robot 2S », 1,28 kg, 599,99 €, EZIclean.



## ab

**&Tradition** andtradition.com  
**4Murs** 4murs.com  
**Alice's Garden** alicesgarden.fr  
**Alinea** alinea.com  
**Aluvy** aluvy-design.com  
**AM.PM** laredoute.fr  
**Ambiance et Styles** ambianceetstyles.com  
**Amuse La Bouche** amuselabouche.com  
**Aosom** Aosom.fr  
**Atmosfera** atmosfera.com  
**Avidsen** avidsen.com  
**Bel'M** belm.fr  
**B-Line** b-line.it  
**Bernstein** bernstein-badshop.com  
**Bibelo** bibelo.com  
**Black + Decker** blackanddecker.fr  
**Bleen** mybleen.com  
**Bluetek** bluetek.fr  
**Bobochic** bobochicparis.com  
**Bolia** bolia.com  
**Bonaldo** bonaldo.com  
**Botanic** botanic.com  
**Bouchara** bouchara.com  
**Boulanger** boulanger.com  
**Brandt** brandt.fr  
**Brokis** brokis.cz  
**But** but.fr  
**By Charlot** bycharlot.com

## cde

**Campingaz** campingaz.fr  
**Carl Hansen & Søn** carlhansen.com  
**Carrea.pl** carrea.pl  
**Casa** fr.casashops.com  
**Caselio** caselio.com  
**Casino** supercasino.fr  
**Castorama** castorama.fr  
**CELC (Confédération européenne du lin et du chanvre)** construire-en-chanvre.fr  
**CFOC** cfoc.fr  
**Chabi Chic** chabi-chic.com  
**Charuel** charuel.fr  
**Cinna** cinna.fr  
**CMO** cmoparis.com  
**Coat** coatpaints.com  
**Concept Alu** conceptalu.com  
**Conscient** conscient.be  
**Cook'in Garden** cookingarden.fr  
**Coordonné** coordonne.com  
**Costa** costa-imaginer.com  
**Costaud Rénovation** costaudrenovation.com  
**Cotonwool** cottonwool.com  
**Couleur Chanvre** couleur-chanvre.com  
**Custom Form** customform.co  
**Daniel Moquet Clôtures** moquet-clotures.com  
**Dänisches Bettenlager** jysk.de

**Datcha** datchaparis.com  
**Debongout** debongout-paris.com  
**Déborah Royaux** deborahroyaux.com  
**Dobrzynski-Sałek Meble** dobrzynskisalek.pl  
**Doing Goods** doing-goods.com  
**Drawer** drawer.fr  
**eBay** ebay.fr  
**Eclair'Nat** eclairnat.com  
**Ecovacs** ecovacs.com  
**Electro Dépôt** electrodepot.fr  
**Electrolux** electrolux.fr  
**Eno** plancha-eno.com  
**Ethimo** ethimo.com  
**Ethnicraft** ethnicraft.com  
**Etoffe.com** etoffe.com  
**EZclean** ezclean.com

## fghi

**Farrow & Ball** farrow-ball.com  
**Favex** favex.fr  
**Ferm Living** fermiliving.com  
**Fermob** fermob.com  
**Fine Little Day** finelittleday.com  
**Flügger** flugger.fr  
**Frandsen** frandsen.com  
**Galleries Lafayette** gallerieslafayette.com  
**Gamm Vert** gammvert.fr  
**Georges** georgesstore.fr

**Globen Lighting** globenlighting.se  
**Graham & Brown** grahambrown.com  
**Gucci** gucci.com  
**Gypass** gypass.fr  
**H&M Home** 2.hm.com  
**Habitat** habitat.fr  
**Hay** hay.dk  
**HKliving** hkliving.com  
**Homata** homata.fr  
**Homeconfort** confortlife.me  
**Horizal** horizal.com  
**Hornbach** hornbach.lu  
**Hübsch** hubsch-interior.com  
**Ikea** ikea.com  
**Inbalance Studio** inbalance.com.pl  
**India Mahdavi** india-mahdavi.com  
**Interno** interno.com  
**Isover** isover.fr

## jkl

**Jardiland** jardiland.com  
**JF Sevilla Aromas** ilamparas.fr  
**Juliette** juliette.com  
**Junique** junique.fr  
**Kann Design** kanndesign.com  
**Kärcher** kaercher.com  
**Kartell** kartell.com

## ABONNEZ-VOUS À

le journal de la  
**Maison**

Réveillez votre instinct déco !



1 an - 9 n°  
**32,90 €**  
 au lieu de ~~46,71 €~~

**30%**  
 de réduction



## BULLETIN D'ABONNEMENT

À retourner accompagné de votre règlement à :  
**Journal de la Maison** - Service abonnement -  
 59898 Lille Cedex 9.  
 Connectez-vous à : **kiosquemag.com**

# M107 # D1344647

**Abonnez-vous** au Journal de la Maison  
 1 an, 9 n° pour **32,90 €** seulement au lieu de 46,71 €\*  
 soit **30 % de remise.** (1)

### JE RÈGLE PAR :

☐ Chèque à l'ordre de **Journal de la Maison**  
 Si vous souhaitez régler par carte bancaire, rendez-vous  
 sur **kiosquemag.com**

**MES COORDONNÉES :** ☐ Mme ☐ M.

Nom : \_\_\_\_\_

Prénom : \_\_\_\_\_

Adresse : \_\_\_\_\_

C. P. : \_\_\_\_\_

Ville : \_\_\_\_\_

\*Prix de vente en kiosque, incluant les frais de port. Offre réservée à la France métropolitaine, offre valable 2 mois. Après enregistrement de votre règlement, l'abonnement démarrera entre 4 et 8 semaines selon le magazine choisi. Les informations communiquées sont utilisées par Le Journal de la maison pour les besoins de votre commande, de la relation client et d'actions de communication sur ses produits et services, de suivi statistique, de location et de profilage. Conformément au Règlement 2016/679 du Parlement européen et du Conseil du 27/04/2016, vous disposez, en vertu des articles 15 à 18 de la loi Informatique et Libertés, d'un droit d'accès, d'interrogation, de rectification et d'effacement qui vous permet de faire rectifier, compléter, mettre à jour, limiter ou effacer les données personnelles qui sont inexacts, incomplètes, équivoques, périmées ou dont la collecte, l'utilisation, la communication ou la conservation est interdite. Vous disposez également, en vertu des articles 20,21 et 22 du RGPD, d'un droit d'opposition au traitement de vos données pour des motifs légitimes ainsi qu'un droit d'opposition à ce que ces données soient utilisées à des fins de prospection commerciale, d'un droit à la portabilité des données et de ne pas faire l'objet, d'une décision fondée exclusivement sur traitement automatisé y compris le profilage. L'ensemble de ces droits s'exerce auprès du service abonnements par courrier accompagné d'une copie d'un titre d'identité comportant une signature. Le Journal de la maison - Service abonnement - 59898 Lille Cedex 9





Design  
Nouveauté

Carrée par principe. **Grandiose en pratique.**



**Stores design markilux. Made in Germany.**

Quelles que soient vos préférences en matière de style, en combinant individuellement la toile de store et la technologie, vous trouverez certainement la markilux pergola cubic qui répond parfaitement à vos exigences. **markilux.fr**

**markilux**  
Le meilleur sous le soleil

**Kataba** kataba.fr  
**Kave Home** kavehome.com  
**Knoll** knoll.com  
**Kolorat** kolorat.de  
**Kostum** kostum.fr  
**Koziel** koziel.fr  
**Krampouz** krampouz.com  
**La Maison Convertible**  
lamaisonconvertible.fr  
**La Redoute Intérieurs** laredoute.fr  
**Lafuma Mobilier** lafuma-mobilier.fr  
**Lagrange** lagrange.fr  
**Lapeyre** lapeyre.fr  
**Lazer** lazer.fr  
**Le Marquier** lemarquier.com  
**Le Pavé** sasminimum.com  
**Le Vérantier by Tryba** la-veranda.fr  
**Lelièvre** lelievreparis.com  
**Leroy Merlin** leroymerlin.fr  
**Les décors d'Axele** lesdecosdaxelle.fr  
**Liewood** liewood.fr  
**Ligne Roset** ligne-roset.com  
**Louis Poulsen** louis Poulsen.com

**mno**

**Madeindesign.com** madeindesign.com  
**Magic Circus Éditions** magic-circus.fr

**Maison de Vacances**  
maisondevacances.com  
**Maison Martin Morel**  
maisonmartinmorel.com  
**Maisonnic.com** maisonnic.com  
**Manutti** manutti.com  
**Mapoésie** mapoesie.fr  
**Margaux Keller Collections**  
margauxkellercollections.com  
**Martinelli Luce** martinelliluce.it  
**Meillart** meillart.com  
**Mercadier** mercadier.fr  
**Mister Menuiserie** mistermenuiserie.com  
**Monoprix Maison** monoprix.fr  
**Moustache** moustache.fr  
**Muji** muji.eu  
**Muuto** muuto.com  
**Noo.ma** noo.ma  
**Novoceram** novoceram.fr  
**NV Gallery** nvgallery.com  
**Nydel** nydel-france.fr  
**OhDada** ohdada.de  
**Oyoy** oyoylivingdesign.com

**pqrs**

**Panier des Sens** panierdessens.com  
**Pappelina** pappelina.com

**Petite Friture** petitefriture.com  
**Pholc** pholc.se  
**Pierre Frey** pierrefrey.com  
**Pôdevache** pODEVACHE.com  
**Pols Potten** polspotten.com  
**Poltrona Frau** poltronafrau.com  
**Poolstar** poolstar.fr  
**Popus Editions** popus-editions.com  
**Raawii** raawii.fr  
**RBC** rbcmobilier.com  
**Recticel Insulation**  
recticelinsulation.com  
**Reform** reformcph.com  
**Rénovaal** renoval-veranda.com  
**Ressource** ressource-peintures.com  
**Riviera & Bar** riviera-et-bar.fr  
**Roberts** robertsradio.com  
**Roche Bobois** roche-bobois.com  
**Sammode** studio.sammode.com  
**Samsung** samsung.com  
**Santa & Cole** santacole.com  
**Saudade** saudade-design.com  
**Schneid Studio** schneidstudio.com  
**Seletti** seletti.it  
**Serax** serax.com  
**Serralunga** serralunga.com  
**Sifas** sifas.fr  
**Simeo** simeo.tm.fr  
**Somfy** somfy.fr

**Søstrene Grene** sostrenegrene.com  
**Stamp Edition chez Madeindesign.com**  
**String Furniture** stringfurniture.com

**tuv**

**Tefal** tefal.fr  
**Terradeco** terradeco.com.pl  
**The Poster Club** theposterclub.com  
**Tiptoe** tiptoe.fr  
**Tres** tresgriferia.com  
**Triode** triodedesign.com  
**Trudon** trudon.com  
**Truffaut** truffaut.com  
**Valerie objects** valerie-objects.com  
**VELUX®** velux.fr  
**Vente-unique.com** vente-unique.com  
**Verycook** verycook.com  
**Vitra** vitra.com

**wxyz**

**Weber** weber.com  
**Westwing** westwing.fr  
**Winckelmans** winckelmans.com  
**Zara Home** zarahome.com  
**Zeus** zeusnoto.com  
**Zuiver** zuiver.com



dans le prochain numéro  
en vente le 25 mai 2023



PHOTO © CÉCILE PERRINET-LHERMITTE / STYLISME MARIE-MAUD LEVRON

## OBJECTIF VERDURE

### Dedans comme dehors

**Du vert, s'il vous plaît!** Pour contrer l'éco-anxiété ambiante, votre *jlm* joue volontiers le jeu avec, au programme, **une tendance acidulée** autour de la couleur « lime green »; des adresses inspirées de **la cabane en bois**, façon trappeur, noyée dans la nature; un dossier complet pour **aménager ses extérieurs**, les décorer et, bien sûr, les végétaliser. En prime, une ribambelle de **salons de jardin** et, côté électroménager, d'**extracteurs de jus** qui vont nous donner des **vitamines tout l'été!**



Rejoignez-nous sur [facebook.com/LeJournalDeLaMaison](https://facebook.com/LeJournalDeLaMaison)

le journal de la  
**Maison**

8, rue Barthélémy Danjou  
92100 Boulogne-Billancourt  
Tél.: 01 45 19 58 00

**DIRECTRICE ÉDITORIALE ET DIVERSIFICATION** Aude Bunetel  
**DIRECTRICE PÔLE MAISON** Céline Chahi

**CHARGÉE DE PROJET ÉDITORIAL**

**ET DIVERSIFICATION:** Alexandra Bromberg

Le Journal de la Maison est édité par RMP,

SAS au capital de 16 458 890 €,

Siège social : 8, rue Barthélémy Danjou,  
92100 Boulogne-Billancourt.

RCS Nanterre 802 743 781

**DIRECTEUR DE LA PUBLICATION** Gautier Normand

**DIRECTRICE GÉNÉRALE ADJOINTE** Cécile Béziat

[cbeziat@reworldmedia.com](mailto:cbeziat@reworldmedia.com)

**DIRECTEUR DES OPÉRATIONS** Germain Perinet

[gperinet@reworldmedia.com](mailto:gperinet@reworldmedia.com)

**MARKETING DIRECT** Aurore Dehe

[adehe@reworldmedia.com](mailto:adehe@reworldmedia.com)

**ÉDITRICE PÔLE MAISON** Dorothée Rourre

[drourre@reworldmedia.com](mailto:drourre@reworldmedia.com) Tél.: 01 45 19 58 01

**GESTION DES VENTES AU NUMÉRO**

Chloé Desmoulin [cdesmoulin@reworldmedia.com](mailto:cdesmoulin@reworldmedia.com)

Tél.: 01 41 33 50 68

**FABRICATION**

Bruno Matillat [bmatillat@reworldmedia.com](mailto:bmatillat@reworldmedia.com)

Hélène Bernardi [hbernardi@reworldmedia.com](mailto:hbernardi@reworldmedia.com)

Nadine Chatry [nchatry@reworldmedia.com](mailto:nchatry@reworldmedia.com)

CréaToPrint [fabcrea@fabricationrm.com](mailto:fabcrea@fabricationrm.com)

**ACTIVITÉS NUMÉRIQUES** Jérémie Parola

[jparola@reworldmedia.com](mailto:jparola@reworldmedia.com)

**RESPONSABLE AUDIENCE WEB** Marie-Laure Makouke

[mlmakouke@reworldmedia.com](mailto:mlmakouke@reworldmedia.com)

**RÉDACTION WEB**

Agatha Christophi [achristophi@reworldmedia.com](mailto:achristophi@reworldmedia.com)

**RÉALISATION** La Fabreek - Clotilde Delaunay

11, rue Bernard-Jugault, 92600 Asnières.

[www.lafabreek.fr](http://www.lafabreek.fr) - Tél.: 01 40 86 78 15

**CONCEPTION ET COORDINATION** Élodie Declerck

**CRÉATION GRAPHIQUE** Mélanie Gautry, Pascal Fromont

**PHOTO ET PRODUCTIONS** Barbara Bouyne

[barbara.bouyne@gmail.com](mailto:barbara.bouyne@gmail.com)

**SECRÉTARIAT DE RÉDACTION** Keiko Catala

Photogravure: PCS. Imprimé par Roto France.

Impression, 77185 Lognes. Origine du papier: Alle-

magne. Taux de fibres recyclées: 0%. Certification:

PEFC. Eutrophisation: Ptot 0,014 kg/t°. CPPAP: 0325

K 86160. N° ISSN: 0750-3288. Dépôt légal à parution.

Distribution MLP. Imprimé en France.

© RMP. RMP est une filiale de Reworld Media

**PRÉSIDENT DU DIRECTOIRE** Pascal Chevalier

**PUBLICITÉ** Reworld Media Connect

[connect@reworldmedia.com](mailto:connect@reworldmedia.com)

**DIRECTRICE GÉNÉRALE** Élodie Bretaudeau-Fontailles

[ebretaudeaufontailles@reworldmedia.com](mailto:ebretaudeaufontailles@reworldmedia.com)

**DIRECTEUR DES REVENUS** Stanislas Delmond

[sdelmond@reworldmedia.com](mailto:sdelmond@reworldmedia.com)

Tél.: 06 20 42 88 43

**DIRECTEUR COMMERCIAL** Jean-Noël Chevalier

[jnchevalier@reworldmedia.com](mailto:jnchevalier@reworldmedia.com)

Tél.: 01 45 19 58 34

**DIRECTRICE DE PUBLICITÉ** Frédérique Di Manno

[fdimanno@reworldmedia.com](mailto:fdimanno@reworldmedia.com)

Tél.: 01 45 19 58 37

**DIRECTRICE DE CLIENTÈLE** Ouafae Merini

[omerini@reworldmedia.com](mailto:omerini@reworldmedia.com)

Tél.: 07 64 18 00 75

**TRAFFIC** Laurie Benevent

[etpub@reworldmedia.com](mailto:etpub@reworldmedia.com)

### SERVICE ABONNEMENTS

Gérez vos abonnements, abonnez-vous sur notre site officiel [kiosquemag.com](https://kiosquemag.com)

**Une question concernant votre abonnement ?**

Contactez-nous : Tél. : 01 46 48 48 25

(du lundi au samedi sans interruption de 8h à 20h)

Via notre formulaire de contact en ligne :

[www.serviceabomag.fr](https://www.serviceabomag.fr)

Par courrier : Journal de la Maison - Service

abonnements - 59898 Lille cedex 9

Tarif France (1 an/9 numéros) : 40,50 €.





Publi communiqué



Réalisez vos rêves immobiliers sur Woopen, le premier réseau social dédié à l'immobilier et à l'habitat.

**V**ous rêvez de votre prochaine maison ? Ou de rénover votre résidence secondaire ? Seulement, vous ne savez pas à qui vous adresser pour vous accompagner dans votre projet. Trouver un agent immobilier, un courtier, un architecte pour les travaux, un notaire ou un plombier... Vous êtes désemparés face à la multitude d'experts disponibles sur le marché, et sans recommandations vous ne savez pas vers qui vous tourner.

Pas de panique ! Avec Woopen, vous pourrez avoir des rêves à n'en plus finir car la solution vous offre un accompagnement sur-mesure pour les concrétiser.

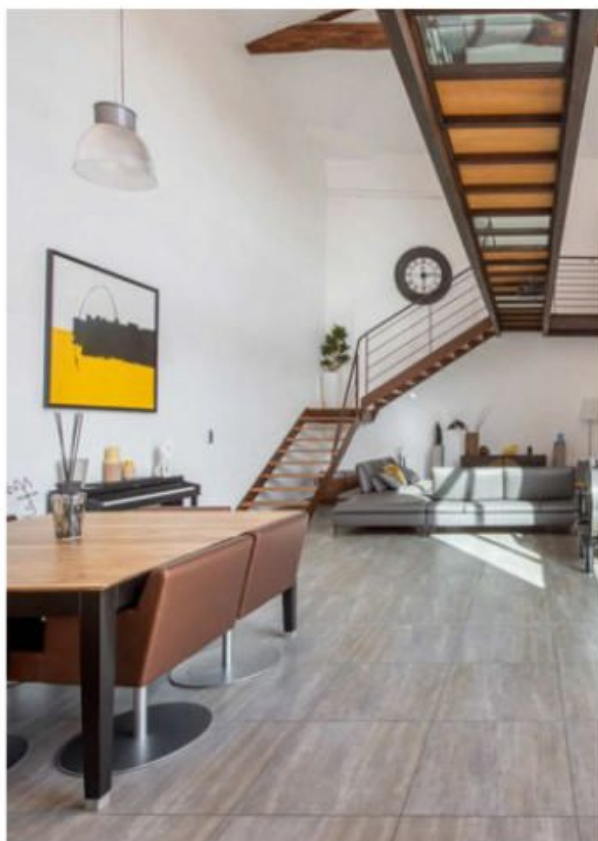
#### **Découvrez Woopen, le réseau social de l'immobilier et de l'habitat.**

Woopan réunit une communauté de professionnels du secteur qui vous soutient et vous conseille dans vos projets immobiliers. Grâce au système de recommandations et aux interconnexions des professionnels entre eux, vous savez à qui vous avez affaire. L'écosystème vous permet de tisser votre réseau de confiance : vous suivez vos comptes préférés, vous discutez directement avec des professionnels certifiés et découvrez leurs réalisations, et vous bénéficiez des recommandations de votre communauté pour choisir le bon pro. Agents immobiliers, artisans, paysagistes, décorateurs d'intérieur etc... autant d'experts présents sur Woopen et mobilisés pour vous accompagner à chaque étape de votre projet.

Woopan est l'application qui réinvente l'expérience immobilière en ne laissant rien au hasard. Faites marcher votre bouche-à-oreille au service de vos projets de vie !

**N'attendez plus et lancez-vous dans l'aventure avec Woopen.**

Retrouvez l'annonce complète du bien exposé sur le profil du **Cabinet Bonaparte**





**"Je suis  
ces doux  
bonjours  
comme  
ces beaux  
au revoir."**



Modèle Graphite / Gamme Alu 100

N°1 de la porte d'entrée / 35 ans d'expérience / Neuf et rénovation / Fabrication française sur-mesure.



Retrouvez le  
modèle Graphite  
sur notre site.

**BeL'M**

LES BELLES HISTOIRES D'ENTRÉES