

# CAMPAGNE DECORATION

*simplement authentique*

## RECEVOIR

Escale gourmande  
en Provence

## BALADE

Sous le charme  
de Troyes et des lacs  
de la forêt d'Orient

**TENDANCE**  
Insufflez du style  
à votre terrasse

## EN ESPAGNE

Un incroyable refuge  
d'artiste

## À MONTFORT-L'AMAURY

Demeure familiale chic  
et accueillante

## DANS LES LANDES

Harmonie lumineuse  
d'une maison en bois

**PLEIN SOLEIL**

# Envies d'été

n° 143 juin-juillet 2023

L 19513 - 143 - F: 5,20 € - RD





# atlantic

On est bien chez vous.

VOUS SOUVENEZ-VOUS  
QUAND VOUS AVIEZ TROP  
CHAUD OU TROP FROID ?  
NOUS NON PLUS.

CLIMATISEUR RÉVERSIBLE

CHEZ ANNA ET CHRISTOPHE,  
DANS L'INDRE ET LOIRE (37)

Atlantic Climatisation et Traitement de l'Air, S.A.S. au capital de 100 000 €, RCS Lyon 880 065 537. Création : Ogilvy. Crédits photos : ©Coco Amardell, Atelier B - atlantic.fr

• MARQUE FRANÇAISE • RECOMMANDÉE PAR LES PROFESSIONNELS • SOLUTIONS CONNECTÉES





**ABONNEZ-VOUS**  
en flashant ce QR code  
avec votre smartphone.



**RETROUVEZ**  
Campagne Décoration  
sur les kiosques digitaux :  
**Cafeyn, ePresse,  
Viapresse, Journaux...**



**DÉCOUVREZ**  
plus de reportages  
et d'inspirations sur  
**lejournaldelamaison.fr**  
et rejoignez notre  
communauté déco sur  
**Instagram.**



## DES IDÉES... DE BON GOÛT

C'est ce que nous vous proposons dans ce numéro estival de *Campagne Déco*, qui fait la part belle aux shoppings ensoleillés et aux rencontres solaires. Preuve en est avec cet entretien avec Alexandra Golovanoff, fille d'antiquaires, qui nous emmène chiner armés de son nouvel ouvrage : *Le goût, le goût, le goût*. Bien de saison : notre sélection de chaises longues, une multitude d'inspirations pour aménager sa terrasse, des conseils pour profiter de manière rationnelle de sa piscine en ces temps de sécheresse... Bon sens et bon goût, ça ne s'invente pas !

PAR LA RÉDACTION



## FOCUS

### News

06

Nos rendez-vous et coups de cœur déco

### Tendance

12

Les bons accords pour une terrasse réussie

### Brocante

16

Chiner avec...  
Alexandra Golovanoff

18

Nos adresses, région par région

### Passion

22

Toiles de Mayenne, un savoir-faire unique au monde

### Variation

26

La chaise longue, incontournable de la belle saison

52



## REPORTAGES

### À l'écoute de la nature

28

Une bâtisse à l'architecture organique sur la côte sud-est de l'Espagne

### Rêve bucolique

40

Mélange des genres dans une demeure campagnarde en région parisienne

### Basque attitude

52

Au cœur des Landes, une maison parée de bois où règne l'esprit vacances

## DÉCOUVERTE

### Recevoir

62

La cuisine de partage de Judith dans un mas provençal

### Balade

72

Grands espaces et merveilles patrimoniales en Champagne troyenne

### Chambre d'hôtes

82

La Brise Roscoff, un havre de paix dans le Finistère

### Art de vivre

87

Du nouveau, du beau, du bon

## GUIDE

### Décryptage

88

Des piscines plus économes

92

Produire son électricité

93

Climatiseurs réversibles : du confort en toute saison



82

### Shopping

94

Machines à glaçons + frigos : coup de frais sur l'électroménager

### Testé pour vous

96

Le 3X Bluicer™ de Sage

### Adresses

97

### Prochain numéro

98

08






Avec  
**atmosfera**,  
PAS BESOIN DE QUITTER  
SON **canapé** POUR  
SE **sentir dépaycé.**



  
**atmosfera**  
Créateur d'intérieur

**Libérez votre pouvoir déco.**

Liste des distributeurs disponible sur  [atmosfera.com](https://www.atmosfera.com)



# SÉLECTION DE SAISON

SOUS LE SOLEIL EXACTEMENT ! VOICI ENFIN L'ÉTÉ, HAUT EN COULEUR,  
QUI NOUS INVITE À VIVRE DEHORS, POUR NOTRE PLUS GRAND BONHEUR.

Par **Pauline Fontaine** et **Lucie Tavernier**

## FLEURI

Une assise pour lézarder confortablement. Chilienne matelassée, collection « Cumin », en coton, structure en hêtre, 127 x 56 cm, 54 €, **Jardin Privé**.



## Foisonnant

Faites entrer la Provence jusque dans votre assiette. « Paradiso », en porcelaine, Ø20,5 cm, 45 € le lot de 4, **Fragonard**.

## Dans les profondeurs

Un imprimé corail évocateur pour rappeler les mers tropicales au bord de la piscine. Drap de plage « Belize », velours jacquard en coton peigné biologique certifié GOTS, 100 x 180 cm, 130 €, **Alexandre Turpault**.



## Nomade

Pliante, cette petite table, disponible dans de nombreux coloris, est facile à ranger ! « Balcony II », en acier, H73 x L70 cm, 199,90 €, **Lafuma**  
**Mobilier chez Truffaut.**

## À VOIR



### « Suzanne Valadon, un monde à soi »

Mère de Maurice Utrillo, épouse d'André Utter mais surtout peintre du réel : cette artiste audacieuse est enfin mise en lumière.

Jusqu'au 11/09  
**Centre Pompidou-Metz (57)**



### « Prière de toucher ! »

Une exposition pour aborder la sculpture d'un point de vue sensoriel.

Jusqu'au 7/01/24  
**Musée des Beaux-Arts de Bordeaux (33)**



### « Les visages de l'exploration »

Le gouffre de Padirac, dans le Lot, rend un hommage photographique aux grands aventuriers.

Jusqu'au 5/11





Confort intérieur

# Vivre dans les combles... Pas dans un sauna !

**Dès que les beaux jours approchent, la température grimpe vite dans les combles. Comment y remédier ?**

L'air chaud montant naturellement dans la maison, il devient alors difficile de lire, travailler et dormir sous les toits. Cette situation ne va pas s'améliorer avec le réchauffement climatique. Selon une étude réalisée pour la mairie de Paris\*, d'ici 2050, le climat de la capitale pourrait s'apparenter à celui de Séville ! Les vagues de chaleur se multiplieront et constitueront un risque sanitaire majeur. Il n'est plus question ici de confort, mais bel et bien d'habitabilité.

Pour éviter de vivre dans une étuve, faut-il installer un climatiseur ? Ce serait coûteux pour votre portefeuille... Et pire encore pour le climat ! Plutôt que de traiter les effets, il est préférable d'agir sur les causes. D'autant qu'une solution préventive existe pour garder vos pièces sous les toits au frais cet été !

## Protection efficace contre la chaleur

Le volet roulant VELUX arrête jusqu'à 95% de la chaleur\*\* en stoppant les rayons du soleil avant qu'ils n'atteignent le vitrage de votre fenêtre, évitant ainsi les effets de surchauffe. Il préserve votre intérieur de la chaleur en été et vous garantit de bonnes nuits de sommeil. Il est motorisé et existe en version solaire pour une installation simple et rapide sans passage de câble. Pilotable depuis un clavier mural, à distance depuis votre smartphone et même de façon autonome en fonction de la température extérieure\*\*\*. Pratique si vous avez oublié de le fermer avant de partir de chez vous !

## Compatible avec toutes les générations de fenêtres VELUX

Pas besoin de changer de fenêtre pour profiter de ses avantages : le volet roulant peut équiper n'importe quelle fenêtre de toit VELUX déjà installée, quelle que soit son âge. L'installation se fait de l'intérieur et s'effectue en moins d'une heure pour la version sans fil, à énergie solaire. En résumé, le volet roulant VELUX est la solution efficace et durable pour préserver naturellement la fraîcheur dans vos pièces sous les toits, sans occasionner de gaspillage énergétique.



## Offre limitée

du 15 juin au  
15 août 2023

Protégez-vous efficacement de la chaleur cet été en profitant de la promotion exceptionnelle sur les équipements extérieurs VELUX.

**50€  
remboursés<sup>1</sup>**  
pour l'achat d'un  
volet roulant SSL



Remplissez le formulaire

\*Source : Etude Ramboll Paris face aux changements climatiques pour la Ville de Paris - 2021

\*\*Suivant calculs sur fenêtre vendue après 2013.

\*\*\* Si combiné avec les solutions de pilotage VELUX Active with NETATMO ou VELUX App Control

<sup>1</sup> Voir les conditions sur le site [velux.fr](https://www.velux.fr)



## VÉGÉTALE

Une lampe dotée d'un supplément d'âme. « Bolet », en bambou et sapin, Ø42 x H53 cm, 159 €, **Comptoir de Famille**.



## Herbes folles

Le plein de couleurs ! Collection « Herbacée », chilienne en toile de coton, 127 x 56 cm, 47,50 € ; matelas Ondulo en coton, 174 x 60 cm, 41,50 € ; coussins 40 x 40 cm et 50 x 30 cm, à partir de 6,30 € ; le tout, **Jardin Privé**.



## Panorama

Pour voyager à domicile. Pouf « Palmiers », en polyester, Ø35 x H40 cm, 39,99 €, **But**.

## Fluo

Mini-taille, maxi-effet avec son allure graphique et ludique ! Arrosoir jaune en métal, H12 cm, 600 ml, 11 €, **Hema**.



## À VISITER



### Anniversaire

La maison de Jean Cocteau fête les 60 ans de la disparition de l'artiste en musique avec des concerts, une exposition, des conférences...

**Jusqu'au 29/10**  
**Milly-la-Forêt (91)**



### Marius Fabre

La savonnerie centenaire, fer de lance de l'artisanat provençal, ouvre une boutique dans la capitale camarguaise, après Paris et Salon-de-Provence.

**11 rue du Palais, 13200 Arles**  
**marius-fabre.com**



### Chiner

Présentation des marchands, catalogue en ligne, actualités, conseils... le nouveau site Internet du Marché Dauphine facilite la vie des mordus de vintage et d'antiquités.  
**marche-dauphine.com**



**simone<sup>et</sup>georges**

*présentent le kikoy*



[www.simone-et-georges.com](http://www.simone-et-georges.com)



## À bicyclette

Pour une jolie sortie à la plage. Fouta en coton, dos en éponge, 100 x 180 cm, 42 €; drap de plage homard en coton, une face velours, une face éponge, 100 x 180 cm, 47 €; le tout, **Linvosges**.



## Mignons

Ces petits nichoirs seront non seulement accueillants, mais aussi irrésistiblement craquants dans le jardin. En fibre de bambou, 16 x 12,5 x 19,5 cm, 29,99 €, **Bouchara**.



## Travaillé

Original, ce pichet bicolore avec son anse tressée. De quoi illuminer les repas ! En faïence, 1,3 litre, 14,90 €, **Casino**.



## À EMPORTER

Un panier pour pique-nique chic ! Composé de 4 couteaux, 4 fourchettes, 4 cuillères, 4 assiettes, 4 verres, 1 tire-bouchon, grand compartiment isotherme, 109 €, **Nature & Découvertes**.

## À LIRE



### « La faune et la flore »

Des pas à pas pour s'initier à la technique de l'aquarelle et créer des compositions colorées.

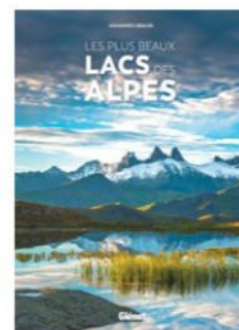
**D'Anne-Claire Duval-Dumas, éditions Marabout, 19,90 €.**



### « Pasta »

La gastronome du petit écran partage 70 recettes à base de pâtes inspirées par la cuisine italienne.

**De Julie Andrieu, éditions Marabout, 19,90 €.**



### « Les plus beaux lacs des Alpes »

Une balade lacustre et nature à travers une centaine de clichés inspirants.

**De Johannes Braun, éditions Glénat, 25,95 €.**





# DAMMANN FRÈRES

CRÉATEUR DE THÉS ET D'INFUSIONS

[www.dammann.fr](http://www.dammann.fr)



## Paradis verdoyant

Voiles d'ombrage « Shae », à partir de 59,99 €; salon de jardin « Behola », en aluminium traité époxy, résine synthétique, polyester et verre, 749 €; le tout, Hespéride.



# CHIC TERRASSE

CET ÉTÉ, ON ADOPTE UNE AMBIANCE À LA FOIS RUSTIQUE ET RAFFINÉE À L'EXTÉRIEUR DE LA MAISON, EN MISANT SUR LES BONS ACCORDS AVEC LE BOIS OU LA PIERRE. INDÉMODABLE !

Par Pauline Fontaine



## Nuancier pictural

Inspirée de la nature, cette palette chromatique mixe nuances de vert, de bleu et notes lumineuses pour un supplément de chaleur.



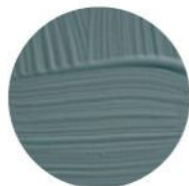
« Vert Éden »,  
coll. « Absolu », 4 Murs



« Baked »,  
Coat



« Bleu breton »,  
Dulux Valentine



« De Nîmes, No. 299 »,  
Farrow & Ball



« Vert anis »,  
Leroy Merlin



« Vert rétro », Relook Tout  
Extrême, Maison Déco



« Réséda »,  
Tollens



« Blush »,  
Mercadier

## Les revêtements

Matières nobles, avec la pierre en majesté et des tonalités douces : la recette d'une base réussie.

**1. Nuancé.** Carrelage « Volfy » en grès cérame émaillé, 30 x 60 cm, 16,95 € le m<sup>2</sup>, Brico Dépôt.

**2. Classique.** Gravier « Snow White », 11,99 € le sac de 15 kg, Gamm Vert.

**3. Linéaire.** Lames de terrasse en composite, 2,20 m de longueur, 47,87 € le m<sup>2</sup>, WPC Decking chez Décoplus Parquets.

**4. Provençal.** Carreaux de ciment « Petite

Muette (G) », décor de cigales incrusté, 20 x 20 cm, 153,30 € le m<sup>2</sup>, Carocim.

**5. Facile d'entretien.** Carrelage « Jasper » en grès cérame antidérapant, 23 x 100 cm, 49,25 €, Century chez Point.P.

**6. Chevrons.** Carrelage « Nîmes », aspect terre cuite, 33 x 33 cm, 14,90 € le m<sup>2</sup>, Lapeyre.

**7. Incontournable.** Parement « Causse » en pierre reconstituée, made in France, 66 € le m<sup>2</sup>, Orsol.

**8. Romantique.** Dalle en grès cérame, 60,4 x 60,4 cm, 45,90 € le lot de 2 dalles, Leroy Merlin.



© DR



## Les tissus

Cap sur des imprimés graphiques et vitaminés !

**1. Apaisant.** « Farniente », coloris « Océan », coll. « Resonance », en polypropylène, laize 135 cm, 134,20 €, Lelièvre.

**2. Structurant.** Tissu d'extérieur « Arbor Penhurst », coloris « Fennel », en polypropylène, laize 144 cm, 198 € le mètre, Liberty chez Étoffe.com.

**3. Délicat.** « Camargue », coloris « Mimosa en fleur », coll. « Alpilles », en solution dyade polypropylène, laize 137 cm, 156 € le mètre, Élitis.

**4. Frais.** « Spalsh », coloris « Printemps », en polyoléfine, laize 135 cm, 102,30 € le mètre, Lelièvre.

**5. Dépaysant.** « Persian Voyage Amers Ham », en coton et lin, laize 140 cm, 214 € le mètre, Liberty chez Étoffe.com.

**6. Dans le bain.** Tissu d'extérieur « Promenade », coll. « Villa Riviera », en polypropylène, laize 136 cm, 216 € le mètre, Nobilis x Humbert & Poyet.

**7. Subtil.** « Ravello », coll. « Amalfi », en polypropylène et polyester, laize 140 cm, 114 € le mètre, Casamance.



### Champêtre.

La promesse d'un délicieux moment de partage. Nappe « Tasseli » en lin et coton, 150 x 250 cm, 59 €, Alinéa.





## Les accessoires

La décoration se veut traditionnelle, dynamisée par quelques touches contemporaines.

**1. Grandiose.** Pour multiplier la végétation sur une terrasse. Jarre « Yixing » en céramique vert kaki, 4 couleurs disponibles, glaçures aléatoires, Ø58 x H121 cm, 1050 €, CFOC.

**2. À l'ombre.** Des franges pour un petit air rétro. Parasol orange en polyester, existe en bleu, 200 x 220 cm, 89,99 €, Bouchara.

**3. Rayé.** En plastique, pour résister aux intempéries. Tapis 90 x 160 cm, 25,99 €, Monoprix.

**4. Nomade.** Inspirée des lanternes asiatiques. Baladeuse « Singapour », sans fil, en polypropylène, bambou, textile

et cannage, 3 températures de couleur, 2 intensités d'éclairage, Ø21,5 x 32,5 cm, 223 €, Market Set chez Lightonline.fr.

**5. Charmant.** Résistant aux UV! Coussin d'extérieur « Kiso », coloris « Pesto », en polypropylène, 50 x 50 cm, 267 €, Romo chez Éttoffe.com.

**6. Solaire.** L'atout confort. Fauteuil de jardin « Capizzi » en aluminium et rotin, design René Barba, 70 x 65 x 71,5 cm, 1805 €, Serax.

**7. Géométrique.** Oui à la sobriété. Table basse « Lanta » en aluminium, L85 x l188 x H33 cm, 269 €, Alinéa.

**8. Sur des roulettes.** Service palace! Desserte « Tiwi » en acacia certifié FSC, 105 x 56 x 78 cm, 109 €, Hespéride.





# CHINER AVEC... ALEXANDRA GOLOVANOFF

PRÉSENTATRICE, AUTRICE, GLOBE-TROTTEUSE, EXPERTE EN STYLES DE LA MODE À LA DÉCORATION... LA PLURIDISCIPLINAIRE ALEXANDRA GOLOVANOFF NE SAIT PLUS OÙ DONNER DE LA TÊTE, MAIS S'OFFRE UNE PARENTHÈSE POUR NOUS DÉVOILER SES IMPRESSIONS DE CHINEUSE. Propos recueillis par Jean-Pascal Grosso

## ÊTES-VOUS UNE BONNE NÉGOCIATRICE ?

Oui et non. Je suis fille d'antiquaires et très au fait de la réalité de ce métier. Je ne suis donc pas dure en affaires. En général, je n'y vais pas par quatre chemins : je demande d'office le meilleur prix. De toute façon, c'est un plaisir pour moi de discuter avec les marchands.

## QUEL EST VOTRE ÉTAT D'ESPRIT EN BROCANTE ?

J'aime bien avoir – même vaguement – quelque chose à trouver. Je « scanne » les stands. Je cherche une pièce, une lampe par exemple, dans un flot de choses. Sans empêcher de voir le reste, cela permet de se concentrer un tant soit peu.

## CHINER POUR VOUS, EST-CE POÉTIQUE ?

Je vois cela comme une pêche en mer : vous larguez les amarres pour rapporter du poisson mais sans jamais vraiment savoir ce que vous allez pêcher.

« Je vois la brocante comme une pêche en mer. »

## QUAND EST NÉ VOTRE GOÛT POUR LA BROCANTE ?

Dès l'enfance. Mon père arpentait les Puces chaque week-end et je l'accompagnais souvent. Nous allions fréquemment dans les salles des ventes, chez des collègues de mes parents en Allemagne, en Autriche, en Angleterre...

## VOTRE PREMIER ACHAT ?

Je devais avoir 15 ans. Un nu de femme dans la nature. Très vert, très végétal. Ce tableau, j'ai l'impression d'avoir passé ma vie avec et il m'a suivie dans tous mes appartements.

## UNE ERREUR À NE PAS COMMETTRE SELON VOUS ?

Ne pas trop vous fier à ce que vous avez entendu dire sur un objet, un style ou une mode. Laissez parler vos émotions. En fait, il faut se poser simplement la question : « *Est-ce que cette pièce me plaît vraiment ?* » Et vous êtes libre d'en aimer une que les autres n'aiment pas.

## BIO EXPRESS

Elle passe son enfance à Moscou puis à Paris, où son père est antiquaire. Elle débute à la télévision dans les années 2000 sur Initiés-TV, où elle anime « *Les nanas boursicotent* ». Ensuite, cap sur Paris Première avec « *La blonde et moi* », « *La mode, la mode, la mode* », « *Paris défile* ». Styliste, elle a également créé sa propre marque de pulls haut de gamme.





### COLLECTIONNEUSE OU NON ?

Je collectionne plein de trucs. Je suis une fille très « bois » en feng shui : je suis émue en regardant un meuble, une table en bois. Le chêne peut me faire venir les larmes aux yeux. J'ai ainsi acheté pas mal de boîtes en bois usuelles, des caisses à outils, des coffres... Je ne pouvais pas y résister. Ça m'a un peu passé. Mon délire actuellement, ce sont les chouettes. Même les moches. Petites ou grandes, il suffit qu'elles me parlent.

### UN LIEU OÙ CHINER QUI VOUS TIENT À CŒUR ?

Les puces de Saint-Ouen restent un endroit que j'adore. Ça a beaucoup changé, évidemment, mais c'est toujours unique au monde. Aujourd'hui, la qualité y est incroyable et les marchés Paul-Bert et Serpette sont parfaitement mis en scène. Il n'y fait même plus froid !

### UNE RÉCENTE ET BELLE EXPÉRIENCE DE BROCANTE ?

À Milan. Il y a des puces une fois par mois qui longent les quais du Naviglio Grande. C'est merveilleux. 🍷

À gauche, les objets de cœur d'Alexandra Golovanoff : le tableau acheté pour rien quand elle avait 15 ans ; un vase en bronze déniché chez un antiquaire de Kyoto ; et des souliers dorés Pierre Hardy.

À droite : son cocon rêvé en collaboration avec La Redoute Intérieurs : canapé en velours, tapis en laine duveteuse, housses de coussin bimatières, bouts de canapé déclinés en cinq couleurs...



« Je suis une fille très “bois” en feng shui. Le chêne peut me faire venir les larmes aux yeux. »

### ACTU

Elle a publié **Le Goût, le goût, le goût**, aux Presses de la Cité (23 €), à la fois livre de souvenirs, mine de conseils et réflexion sur le goût. Elle lance également une collection pour la chambre et le salon chez **La Redoute Intérieurs**.



# NOTRE SÉLECTION D'ADRESSES POUR CHINER

Par **Lucie Tavernier** et **Bénédicte Le Guérinel**

## NORD

### Le Taudis <sup>(1)</sup>

Dans ce lieu atypique à l'atmosphère industrielle, Brian présente les pépites années 1950, 1960 et 1970 qu'il a dénichées aux quatre coins du globe, parmi une sélection de vinyles, des objets de petits créateurs... 188, rue du Faubourg-de-Roubaix, 59000 Lille, sur RDV uniquement au 07 69 85 95 96 ([le-taudis.com](http://le-taudis.com)).

### De Broc et de Pierre <sup>(2)</sup>

À proximité de Calais, cette boutique conviviale et sans chichis regorge

de classiques de la brocante : draps anciens, pichets rétro, pots d'apothicaires, services à café ou à liqueur un brin désuets. 4 rue Maurice-Jacob, 62137 Coulogne. Tous les jours 9 h-17 h.

### Braderie du Canon d'Or <sup>(3)</sup>

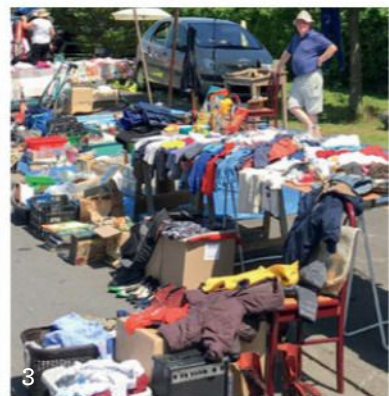
Dans le quartier du Canon d'Or, à Lambersart, ville résidentielle accolée à la capitale des Flandres, ce vide-greniers rassemble traditionnellement jusqu'à 700 exposants. De quoi faire des trouvailles ! Le 25/06 de 7 h à 13 h.



1



2



3



1

## SUD

### Art'Brut <sup>(1)</sup> <sup>(2)</sup>

Depuis huit ans, Agnès distille ses coups de cœur vintage dans cette échoppe en pierre postée sur la jolie placette d'un village de charme du Gard. Un véritable cabinet de curiosités où cohabitent pièces accessibles et plus recherchées, trouvailles d'ici et d'ailleurs. Place de la Mairie, 30430 Barjac. Du mardi au samedi 10 h-19 h.

remise au goût du jour. Coin enfants, vente en ligne. 8 rue du Canard, 31000 Toulouse ([brocantelavitrine.com](http://brocantelavitrine.com)). Du mardi au samedi 10 h 30-19 h ; mercredi 10 h 30-13 h.

### Brocante du Parvis de l'Abbaye

Qu'il fait bon flâner le long des stands de la cinquantaine de professionnels présents lors de ce rendez-vous estival prisé par les amateurs de beaux objets anciens... Restauration sur place. Le 16/07 de 7 h-18 h. Parvis de l'Abbaye et alentours, 10 bd Charlemagne, 24310 Brantôme-en-Périgord.

### La Vitrine <sup>(3)</sup>

Magali a quitté Paris et une carrière dans le graphisme pour embrasser sa passion, la chine. Dans son espace de vente toulousain, sa sélection de mobilier, pièces déco et art de la table est pointue, souvent



2



3



## EST

### La Maison de la Brocante <sup>(1)</sup>

Cette brocante généraliste de 500 m<sup>2</sup> présente des nouveautés chaque semaine, avec des prix bas accessibles à toutes les bourses. Bonus, un vrai sens de l'accueil : les visiteurs ont droit à un petit café !

40 rue du Général-Margueritte, 55160 Manheulles. Samedi et dimanche 10 h-18 h.

### Le Grenier de Saint-Lié <sup>(2) (3)</sup>

Dans ce capharnaüm organisé, on trouve des pièces du XVII<sup>e</sup> au XX<sup>e</sup> siècle, rustiques comme précieuses. Un week-end par mois, déballage dans la cour arrière du magasin, comme un petit marché aux puces.

1



28 bis bd de Béthune, 08000 Charleville-Mézières. Du mercredi au samedi 14 h 30-19 h.

### Legrand Design <sup>(4)</sup>

Depuis 1989, cette entreprise familiale s'est spécialisée dans les antiquités du XX<sup>e</sup> siècle, mobilier scandinave, industriel et meubles de métier. Pièces de designers (Eames, Jacobsen...) mais aussi objets simples et populaires.

11 rue du Maréchal-Foch, 67730 Châtenois. Du lundi au samedi 14 h-18 h et sur RDV.



2



3



4

## OUEST

### Abracadabroc <sup>(1)</sup>

Dans cette boutique située au-dessus du magasin d'antiquités de son conjoint, Françoise, collectionneuse de tout ce qui se rapporte au *Manège enchanté* et à *Bonne nuit les petits*, joue la carte de la nostalgie avec des cartes postales, vinyles, porte-clés... des années 1950 à 1980 et des jouets correspondant aux séries télé des années 1960-1970. 19 rue de la Motte, 1<sup>er</sup> étage, 56300 Pontivy. Mardi et jeudi 14 h 30-19 h.

### La Recyclane <sup>(2)</sup>

Cette recyclerie associative de la presqu'île guérandaise offre une seconde vie à des meubles, vêtements, vaisselle, jouets, livres, outillage, électroménager et objets de décoration, tout en créant de l'emploi.

11 rue de la Pré-Neuve, 44350 Guérande ([larecyclane.com](http://larecyclane.com)). Mercredi 9 h-17 h ; vendredi 10 h-17 h ; samedi 9 h-12 h.

### Crozon Antiquités <sup>(3)</sup>

François Nozières ne vend que ce qu'il aime (peinture, sculptures, mobilier, céramiques), avec une prédilection pour les périodes Art nouveau, Art déco et les années 1950 à 1970. 4 et 18 quai Kador, 29160 Crozon ([crozonantiquites.com](http://crozonantiquites.com)). Ouvert 7 jours sur 7 pendant l'été, 10 h-12 h 15, 16 h-19 h 15.

1



2



3





## CENTRE

### Nos Belles Choses <sup>(1) (3)</sup>

Collectionneuses depuis toujours, Lou et sa mère Nathalie chinent au coup de cœur, aussi bien en Écosse et en Irlande que dans la campagne auvergnate. Bijoux, bibelots, vaisselle du XIX<sup>e</sup>, Art déco... leur sélection éclectique correspond à leurs deux personnalités. 16 rue Saint-Dominique, 63000 Clermont-Ferrand. Mardi 11 h-16 h ; du jeudi au samedi 10 h-18 h.

### Le Grenier de la Reine Margot <sup>(2)</sup>

Située dans un village médiéval, cette boutique se démarque par son large choix d'art populaire : paniers, tabatières, couteaux, outils faits main, poteries... Belle sélection de meubles, luminaires

et autres curiosités. 13 rue des Farges, 63450 Saint-Saturnin ([legrm.com](http://legrm.com)). Du mardi au dimanche en été, 10 h-12 h 14 h-18 h.

### Marché aux livres et disques anciens

Au cœur du centre-ville historique d'Orléans, juste à côté de la célèbre statue de Jeanne d'Arc, cet événement hebdomadaire promet de belles découvertes et des échanges entre passionnés. 16 place du Martroi, 45000 Orléans. Tous les vendredis 8 h-19 h.



## ÎLE-DE-FRANCE

### Les Chi(n)eous <sup>(1)</sup>

Dominique et Anne ont ouvert cette boutique spécialisée dans le vintage des années 1940 à 1980. Belle offre de luminaires et de mobilier, et arrivages fréquents grâce à l'activité de dépôt-vente. 7 rue Saint-Bernard, 75011 Paris ([leschineusesdevintage.com](http://leschineusesdevintage.com)). Du mardi au samedi 13 h-19 h et sur RDV.

### OVNI Design <sup>(2) (3)</sup>

Le concept est original : une agence immobilière qui fait aussi boutique de meubles, objets et luminaires des années 1950 à 1980. Le choix, éclectique, est dicté avant tout par l'insolite, pour offrir des pièces qu'on ne trouve pas ailleurs. 19 rue des Gravilliers, 75003 Paris ([ovni-design.fr](http://ovni-design.fr)).

Du lundi au vendredi 10 h 30-18 h 30 et sur RDV (06 18 35 12 18).

### Carouche Interprète d'Objets

Dans une dépendance de sa maison, Caroline détourne meubles de campagne et de métier, mobilier populaire des années 1840 à 1960 et même des curiosités américaines. Quant à son jardin, il sert de décor à une belle sélection de pièces à réinterpréter. 45 chemin des Pelouses-d'Avron, 93360 Neuilly-Plaisance ([carouche.fr](http://carouche.fr)). Du jeudi au samedi 11 h-19 h ; dimanche 14 h-18 h et sur RDV (06 60 40 68 12).



Événements sous réserve de modification indépendante de notre volonté.



OFFRE 100% MAISON

# Abonnez-vous à



le journal de la  
**Maison**  
1 AN - 9 NUMÉROS (46,71€)

**39,90** €

seulement  
au lieu de 80,49€



**CAMPAGNE  
DÉCORATION**  
1 AN - 6 NUMÉROS (33,78€)

SOIT  
**50%**  
DE RÉDUCTION\*

## Bulletin d'abonnement

☒ **Offre 100% maison :** Campagne Décoration (6 n°) + Journal de la Maison (9 n°) pour **39,90 €** seulement au lieu de 80,49€, **soit 50% de réduction.** (1)

☐ **Campagne Décoration :** 1 an, 6 numéros pour **24,90 €** au lieu de 33,78€ **soit 26% de réduction.** (2)

☐ **Journal de la Maison :** 1 an, 9 numéros pour **32,90 €** au lieu de 46,71€ **soit 30% de réduction.** (3)

### JE RÈGLE PAR :

☐ Chèque à l'ordre de **Campagne Décoration**

Vous pouvez régler par carte bancaire si vous le souhaitez en vous rendant sur **Kiosquemag.com**

À retourner accompagné de votre règlement à :  
**Campagne Décoration - Service abonnement - 59898 Lille Cedex 9**  
Connectez-vous à : **kiosquemag.com**

# M108 # D1531235

☐ Mme ☐ Mr

Nom : \_\_\_\_\_

Prénom : \_\_\_\_\_

Adresse : \_\_\_\_\_

Code postal : \_\_\_\_\_ Ville : \_\_\_\_\_

Je laisse mon numéro de téléphone et mon mail pour le suivi de mon abonnement.

N° Tél. : \_\_\_\_\_

E-mail : \_\_\_\_\_

Le prix de référence se compose du prix de vente au numéro et des frais de livraison à domicile. Offre réservée à la France métropolitaine, valable deux mois et dans la limite des stocks disponibles. Après enregistrement de votre règlement, vous recevrez sous 4 semaines environ votre 1er numéro de Mon Jardin & ma maison et Campagne Décoration. Si vous n'êtes pas satisfait, nous vous remboursons immédiatement les numéros restant à servir. Les informations recueillies sont enregistrées dans un fichier informatisé et sont destinées à Reworld Media pour la gestion de l'abonnement. Conformément au Règlement (UE) 2016/679 du Parlement européen et du Conseil du 27 avril 2016 relatif à la protection des personnes physiques à l'égard du traitement des données à caractère personnel et à la libre circulation de ces données, l'utilisateur est informé qu'il dispose, en vertu des articles 15 à 18 de la loi Informatique et Libertés, d'un droit d'accès, d'interrogation, de rectification et d'effacement qui lui permet, le cas échéant, de faire rectifier, compléter, mettre à jour, verrouiller (limiter) ou effacer les données personnelles le concernant qui sont inexacts, incomplètes, équivoques, périmées ou dont la collecte, l'utilisation, la communication ou la conservation est interdite. L'utilisateur dispose également, en vertu de l'article 20 du RGPD, d'un droit d'opposition au traitement de ses données pour des motifs légitimes ainsi qu'un droit d'opposition à ce que ces données soient utilisées à des fins de prospection commerciale. L'utilisateur est notamment informé qu'il dispose aussi, en vertu de l'article 21 et 22, d'un droit à la portabilité des données et du droit de ne pas faire l'objet, d'une décision fondée exclusivement sur un traitement automatisé y compris le profilage. L'ensemble de ces droits s'exerce auprès du service abonnement par courrier accompagné d'une copie d'un titre d'identité comportant une signature à adresser à Reworld Media Magazines-DPD, c/o service juridique, 40 Avenue Aristide Briand 92220 Bagneux ou par mail à [dpd@reworldmedia.com](mailto:dpd@reworldmedia.com). Pour toute autre information, vous pouvez consulter nos CGV sur [kiosquemag.com](http://kiosquemag.com)





# DE FIL EN AIGUILLE

DEPUIS 1806, L'ABBAYE DE FONTAINE-DANIEL ABRITE LES  
ATELIERS TEXTILES DE TOILES DE MAYENNE, SYMBOLE D'UN CERTAIN  
ART DE VIVRE À LA FRANÇAISE. Par Cécile Olivéro – Photos DR

Sur le côté du métier  
à tisser, la découpe  
de la lisière de  
tissage. Ici le lin  
Janeiro, fleuron  
de la maison.



**L'ensouple,** sorte de grosse bobine, est prête à être montée sur le métier à tisser.

**Ci-contre,** les ateliers de tissage avec leurs

toitures en dents de scie (sheds), qui garantissent un éclairage naturel de qualité. Au fond, l'ancienne abbaye cistercienne édiflée au XIII<sup>e</sup> siècle.



**F**ontaine-Daniel est le berceau de Toiles de Mayenne. Lorsque, au tout début du XIX<sup>e</sup> siècle, une première filature et un atelier de tissage sont installés dans l'abbaye désertée par les Cisterciens, la main-d'œuvre afflue. Très vite, l'entreprise s'impose comme une référence du tissu d'ameublement de fabrication française et de produits manufacturés. Longtemps propriété de la famille Denis, elle a été reprise fin 2018 par Jérôme Couasnon, qui poursuit l'aventure avec les mêmes exigences de qualité. « *Toiles de Mayenne compte entre 550 et 600 références de tissus*, explique Clotilde Boutrolle, la directrice création. *Chaque année, nous sortons deux collections avec un nombre restreint d'inédits, entre 10 et 25. Une nouveauté ne chasse pas les autres, elle les enrichit. Notre fonds de collection est solide et je le nourris de façon globale, sans frénésie.* »

#### DE PRÉCIEUX SAVOIR-FAIRE

Si des travaux de rénovation et de modernisation se sont avérés indispensables pour perpétuer l'histoire, ils ne remettent nullement en question

le travail manuel de tous les acteurs de la manufacture. Dans les quatre ateliers – tissage, coupe, confection décor et confection siège –, aujourd'hui encore, les 60 employés utilisent les mêmes outils que leurs prédécesseurs : des ciseaux, des machines à coudre, des aiguilles et du fil... « *Nous parlons de manufacture car nous sommes à la croisée de l'artisanat et de l'industrie. Nous prenons le temps de faire les choses dans les règles de l'art* », assure Clotilde Boutrolle.

Toiles de Mayenne réalise dans ses ateliers deux tiers des tissus vendus dans ses 16 boutiques. Outre les étoffes, on y trouve les poufs, canapés, banquettes, têtes de lit et petits accessoires fabriqués à Fontaine-Daniel. « *Avec ses enseignes, Toiles de Mayenne a ajouté le conseil en décoration aux métiers de la manufacture.* » Clotilde Boutrolle évoque aussi l'ambiance familiale qui règne au sein de l'entreprise, « *en même temps qu'un esprit très start-up* ». Labellisée Entreprise du Patrimoine Vivant et France Terre Textile, Toiles de Mayenne peut fièrement revendiquer un savoir-faire 100 % français et unique au monde. \*

**Lors de la « visite »,** on vérifie avec minutie que le tissu ne présente aucun défaut.

#### L'ADRESSE

**Toiles de Mayenne,**  
53100 Fontaine-Daniel  
(tél. : 0243 003480 ;  
toiles-de-mayenne.com).  
Vente en ligne, en  
boutique et chez les  
revendeurs ; possibilité  
de visite guidée  
de la manufacture.





**La pose d'une doublure occultante** sur ce rideau en lin « Suffolk » nécessite doigté et attention.

**La couture de la tête du rideau** est une opération délicate que réalise une couturière installée devant sa machine.

**Une paire de ciseaux en main**, la coupe peut commencer.

**Étape indispensable** pour la mise en collection, l'échantillonnage. On prépare les pentes (de grands rectangles de tissu) au dos desquelles seront apposées les références (3 lettres et 3 chiffres).

« Toiles de Mayenne, c'est une entreprise deux fois centenaire avec un esprit d'innovation. »





**Les créations uniques  
de Toiles de Mayenne :**

rideaux imprimés  
« Pilea » (à gauche)  
et « Philo » coloris  
cognac (à droite),  
coussin en velours  
« Corduroy » sur  
une chaise habillée  
de la rayure « Mesnil »  
terracotta et pouf  
« Ananas », tous  
fabriqués à Fontaine-  
Daniel.





# UN ÉTÉ RELAX

POUR PROFITER DU SOLEIL, SE REPOSER OU LIRE  
UN BON LIVRE, VIVE LA CHAISE LONGUE! JOLIE, PRATIQUE,  
C'EST L'INCONTOURNABLE DE LA BELLE SAISON.

Par **Pauline Fontaine**



**Extra-large.**

Maligne, la tablette latérale.  
« Valentina », toile en  
PVC tissé, structure en  
bois d'acacia huilé certifié  
FSC, dossier réglable,  
210,9 x 95,10 x 30 cm,  
349 €, Ecloz chez Jardiland.





#### Givrée.

Pour apporter une touche de fraîcheur à sa terrasse. « Alto », en aluminium et textile, 197 x 70 x 93 cm, 199 €, Botanic®.



#### Dépayante.

Inspirée des côtes ensoleillées. « Carlo », en acacia huilé, 202 x 64 x 33 cm, 269 €; matelas « Lanzarote », 190 x 50 cm, 65 €; le tout, Alinéa.



#### Nomade.

À déplacer aux quatre coins du jardin grâce à ses petites roulettes! « Papouasie », en acacia, coussin polyester, 184 x 73 x 87 cm, 349 €, Hespéride.



#### Ondulée.

Pliante et réglable en sept positions. En aluminium époxy, 174 x 136 x 38 cm, 149 €, Gamm Vert.



**Chic.** Quel beau combo! « Segerön », en acier et polyester, 205 x 72 x 77 cm, 298,99 €; matelas « Frösön/Duvholmen », 190 x 60 cm, 69,99 €; le tout, Ikea.



#### Technique.

Ultra-pratique, son espace de rangement sous l'assise. « Miami II haut BeComfort® », structure tube acier en titane, toile BeComfort®, écoresponsable, 200 x 90 x 48 cm, 599,90 €, Lafuma Mobilier.



#### Moelleuse.

Un maximum de confort. « Seychelles », en acacia, coussin polyester, 200 x 90,5 x 75 cm, 499 €, Oviala.



#### Bohème.

En bambou, elle se fond dans la nature. « Sole », 220 x 74 x 33 cm, 549 €, Bloomingville chez Drawer.



#### Cossue.

À deux, c'est mieux. « Medena », en aluminium et rotin synthétique, 200 x 69 x 30 cm, 678 € les deux, Nateral chez Leroy Merlin.



**Toiture en tuiles rondes, murs blancs, lignes sinueuses sous le couvert des vieux pins...** une architecture simple qui respecte son environnement sans chercher à le dompter. Le mobilier extérieur reste dans le ton avec des éléments naturels et fonctionnels.







# À l'écoute de la nature

SUR LA COSTA BLANCA, DANS LE SUD-EST DE L'ESPAGNE, LA VILLA CASA CARME EST NICHÉE AU CŒUR DE LA PINÈDE. LUMINEUSE ET TRANQUILLE, ELLE EST UN EXEMPLE D'ARCHITECTURE DURABLE.

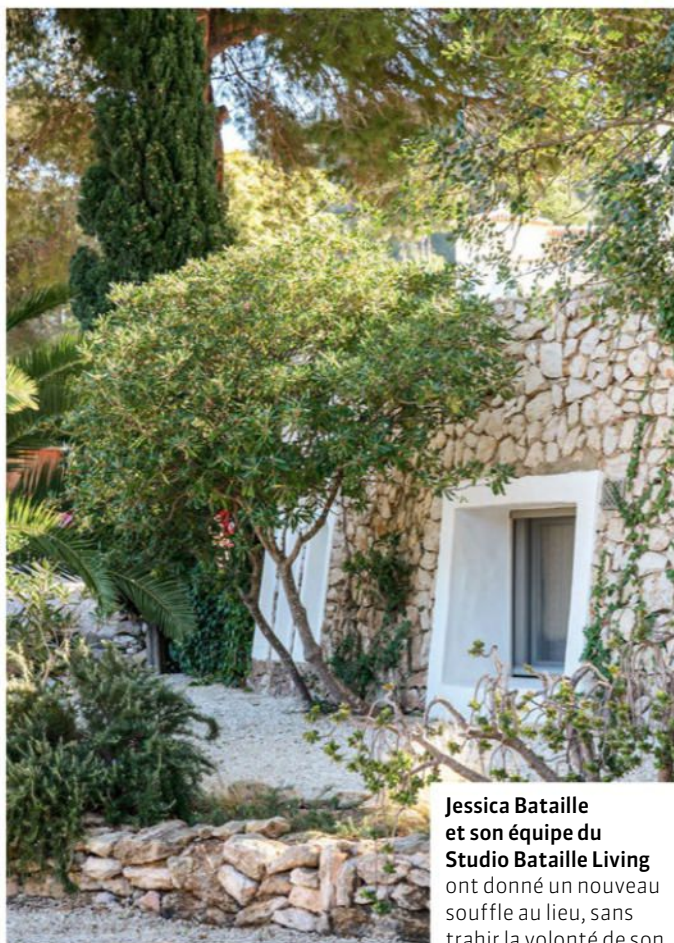
Texte **Margriet de Groot** – Photos **Trui Heinhuis/CocoFeatures.com** – Traduction **Aline Lorant**





**La maison est construite sur un terrain de 1500 m<sup>2</sup>** surplombant le port de Jávea. L'espace piscine bénéficie d'une incroyable vue sur le paysage environnant, en particulier le massif de Montgó.





**Jessica Bataille et son équipe du Studio Bataille Living** ont donné un nouveau souffle au lieu, sans trahir la volonté de son créateur, l'architecte Manuel Jorge. Le mur en tuf est le témoignage d'une pratique ancestrale de la région.

**P**renant le frais à l'ombre des pins dans la ville de Jávea inondée de soleil, Casa Carme n'est pas une villa comme les autres. Aujourd'hui rajeuni par Jessica Bataille, à la tête du Studio Bataille Living, ce bijou méditerranéen est un modèle d'architecture organique. Une œuvre de Manuel Jorge, créateur et artiste visionnaire qui a imaginé, au début des années 1960, cette maison totalement immergée dans son environnement : elle épouse les formes, les limites, les caprices du paysage. « Dès que je suis arrivée, je suis tombée sous le charme du site, raconte Jessica. Ici, tout a été fait pour vous séduire et vous retenir. Manuel Jorge a voulu créer avec le moins de choses possible. S'appuyant sur les traditions du sud de l'Espagne, il a cherché des solutions nouvelles avec les meubles en maçonnerie, des banquettes, des alcôves, des fenêtres intérieures qui installent une intimité, une sensation d'être "chez soi". » Il y a trois ans, Jessica a entrepris d'adapter la bâtisse au goût et au

mode de vie d'aujourd'hui, sans toutefois gommer son passé. Elle a agrandi les volumes, ajouté des chambres, une piscine et un espace salle à manger-barbecue. À l'intérieur, grâce aux grandes baies coulissantes, on profite de la vue exceptionnelle sur le massif du Montgó et sur la Grande Bleue.

#### **UNE AUTHENTIQUE MAISON D'ARTISTE**

Côté décor et aménagement, l'emploi de matériaux de qualité et le recyclage ont été privilégiés. Ainsi, une peinture blanche a été choisie pour relouer les solides portes à panneaux de chêne typiques. Les éléments en maçonnerie permettent de limiter l'acquisition de mobilier – sofa du salon, banquette de la salle à manger, niches-étagères. Les accessoires ont principalement été achetés sur des marchés aux puces, dans des brocantes ou des boutiques d'artisanat local. Enfin, des tapis tressés, des lampes en osier, des stores en roseau, des têtes de lit en corde ponctuent cette ambiance 100 % nature. 🌿





**L'architecture organique** s'exprime également à l'intérieur à travers les formes et les matériaux. Le sol en terre cuite se couvre de fibres naturelles. Les alcôves et petites fenêtres accueillent des objets artisanaux. Aucune surcharge : ici, la sobriété est de mise.



Parmi la palette de tons clairs, le blanc, omniprésent, prend parfois des reflets coquillage.



**À côté du sofa en maçonnerie** habillé d'un jeu de coussins rebondis, la vedette incontestée du salon est la cheminée, qui affiche des lignes surprenantes. Le soir tombé, les bougies allumées dans les niches décoratives offrent une atmosphère unique. Sur le sol en tomettes, deux tapis sont superposés pour un réel confort en toute saison.





**La salle à manger  
s'intègre parfaitement  
dans le projet originel**

misant sur le recyclable  
et les matières  
authentiques.

Le bois apporte un  
supplément de chaleur  
avec une table de  
belles dimensions  
et des chaises  
« Wishbone » de  
Hans Wegner. Contre  
le mur, une banquette  
en maçonnerie.







**Débarrassée  
du superflu** mais  
totalement équipée,  
la cuisine garde  
l'accent local avec  
un tapis de corde  
tressée à la main et  
des stores en roseau.



**Une chambre d'amis**

au décor minimaliste et bien dans le style de la maison : le mobilier réduit à l'essentiel dont certains éléments – chevets, tête de lit – sont en maçonnerie, beaucoup de clarté, des tons neutres et des matières naturelles avec un luminaire en paille et du linge de lit en coton et en lin.







Jessica a eu  
à cœur de  
respecter l'esprit  
d'origine, fidèle  
à l'essence  
même de la  
Méditerranée.

**Dans ce décor fluide  
et aéré,** les accessoires  
comme les vases  
en terre cuite ont été  
chinés ou trouvés  
chez des artisans  
alentour. Recouverte  
de microciment,  
la petite pièce d'eau  
est elle aussi naturelle  
avec un meuble en  
maçonnerie, un lavabo  
en pierre et un miroir  
au cadre en paille.





**Relaxation assurée**  
dans cette chambre  
qui dispose d'un accès  
direct à la piscine et  
à la terrasse, protégée  
par la végétation  
méditerranéenne  
très dense du jardin.





# On dirait le Sud...

JARRES, CRUCHES, AMPHORES... QUEL QUE SOIT LE NOM QU'ON LEUR DONNE, TOUTES CES PIÈCES EN TERRE CUITE FONT ENTRER LE SOLEIL DANS LA MAISON.

Par **Bénédicte Le Guérinel**



**1. Ethniques.** « Aouda », vases en céramique brute, Ø13,5 x H30,5 cm, 17,49 € l'unité, 4Murs. **2. Vernissé.** « Loumaia », en argile émaillée, Ø23 x H33 cm, 129 €, Alinéa. **3. Rayés.** « Ligne Bumi », en grès, 290 € en Ø25 x H70 cm, 390 € en Ø25 x H80 cm, CFOC. **4. Authentique.** « Aurora », pot en terre cuite artisanale, Ø48 x H60 cm, 155,25 €, Ecloz chez Jardiland. **5. Ocre jaune.** « Unora », vase en céramique, Ø12 x H25 cm, 36 €, Habitat. **6. Amphore.** « Ikiperu », en céramique émaillée et brute, Ø23 x H36 cm, design Kristine Five Melvær, 950 €, Poltrona Frau. **7. Délicat.** « Ori », vase à fines anses en terre cuite, Ø23 x H33cm, 39,99 €, Atmosphaera. **8. Éthique.** Pot à plantes mexicain artisanal en terre cuite, Ø60 x H63 cm, 208 €, Amadera. **9. Asymétrique.** « Eros », vase en grès, Ø9 x H25,5 cm, 25 €, Madura.



**Volets blancs, rosiers grimpants,** plantes sagement alignées dans des pots en terre cuite et végétation faussement sauvage et exubérante... confèrent beaucoup de charme à cette bâtisse chaleureuse.





# Rêve bucolique

AU CŒUR D'UNE PETITE BOURGADE FRANCILIENNE, LA STYLISTE MARIE DE ANDREIS A TRANSFORMÉ UNE MAISON DE MAÎTRE EN REFUGE FAMILIAL. ELLE Y A IMPRIMÉ SON STYLE CHIC ET DÉCONTRACTÉ EN MÉLANGEANT LES GENRES AVEC SUBTILITÉ, COMME ELLE SAIT SI BIEN LE FAIRE.

Texte **Doris Barbier** – Photos **Fabrice Besse**





**La petite datcha au fond du jardin** devient une chambre d'amis supplémentaire lorsque la maison se remplit. Marie affectionne les paniers, qu'elle utilise aussi comme cache-pots.







#### Les couleurs

#### douces et pastel

des accessoires pour le jardin, comme le vert tilleul du parasol, ont été choisies afin de ne pas dénaturer l'esprit de la maison. Elles s'harmonisent à la perfection avec les boiseries blanches de la bâtisse. Parasol No 74.

**M**arie de Andreis, créatrice de la marque pour enfants Zef, désormais directrice artistique, consultante style et déco, et son mari ont été immédiatement séduits par cette demeure du XVIII<sup>e</sup> siècle, romantique et un brin désuète, avec dépendances et piscine. Dressée au cœur d'un grand jardin, elle est idéalement située au centre du charmant village de Montfort-l'Amaury. « Nous aimons venir nous ressourcer ici le week-end, souvent en bande : en famille avec nos filles, leurs amis, les amis d'amis, sans contraintes, en toute simplicité. »

#### BRASSAGE DE STYLES

« Nous avons rafraîchi l'intérieur d'un coup de peinture en gardant toutes les structures anciennes, moulures, parquet, placards, cheminées, rampe d'escalier, et investi dans l'isolation des fenêtres », explique la propriétaire. « Nous avons agrandi les espaces en cassant des murs, et refait complètement la cuisine en bois et en marbre de Carrare, petit hommage à mes origines

italiennes », poursuit-elle. Cette pièce qui donne directement sur le jardin, Marie l'a imaginée comme un lieu de vie ouvert et élégant.

Mobilier contemporain, meubles chinés, coussins et plaids avec tissus brodés – un savant mélange, signature de la créatrice – ponctuent les trois étages. « Il est vrai que j'ai toujours aimé mêler les styles et les époques. J'adore les imprimés et les techniques de tissage, les broderies d'ailleurs, les influences indiennes, africaines, italiennes. » Une façon de faire qui est aussi la sienne lorsqu'elle choisit les photos qui habillent les murs. « Je suis une grande amoureuse de la photographie, j'associe des artistes jeunes et plus anciens, anonymes ou non, aux démarches et univers très différents : portraits, natures mortes, reportages... »

Et comme elle adore les paniers – mais aussi que chaque chose soit à sa place –, elle en dissémine un peu partout dans les pièces : « Oui, je suis une maniaque du rangement, et grâce à eux, rien ne traîne ! » \*



**Le luminaire qui surplombe la table** de la salle à manger est une pièce unique. La suspension, composée d'une branche trouvée dans le jardin, a été créée par un ami architecte, l'Islandais Örn Gudmundarson. Vases Maison Sarah Lavoine; bougies Maison Pechavy.







**Du bois, du marbre de Carrare** et bien sûr des paniers de rangement : la cuisine, où l'électroménager se fait discret, est un hommage à la *dolce vita* à l'italienne. Boîtes en émail Riess.





**Marie de Andreis**  
collectionne depuis  
longtemps les photos  
d'artistes. Elle aime  
les mettre en scène  
comme un *moodboard*,  
en les mélangeant avec  
des livres et d'autres  
objets de décoration.





**La banquette Caravane** et les coussins brodés évoquant les voyages s'accordent parfaitement avec les meubles chinés soigneusement dans les environs. Le métissage assumé des styles rajoute à l'attrait de la maison, restée dans son jus.



**Dans la chambre avec vue sur le jardin,** Marie de Andreis a opté pour du linge de lit aux couleurs tendres, du bois brut, un tapis en raphia et une tête de lit en lin. L'esprit champêtre à l'état pur, qui invite à la rêverie, avec toutefois une touche citadine. Linge de lit et plaid No 74; panier sac à dos Dame Pach in Bangkok.







**La salle de bains**  
a été pensée comme  
une pièce à vivre à part  
entière. Mobilier chiné;  
coussin brodé par la  
propriétaire des lieux;  
produits Compagnie  
de Provence; tapis et  
chaussons Muy Mucho;  
serviettes No74.



Une certaine  
douceur de vivre  
et des teintes  
délicates  
s'installent  
aussi dans  
la pièce d'eau.



**La piscine avec pool house,** qui peut servir de chambre d'amis supplémentaire et de cuisine d'été, est entourée par une végétation exubérante. Chaises longues en teck; plaid d'extérieur Juno chez Well-Nest.





# Effets de matières

POUR L'INTÉRIEUR OU POUR L'EXTÉRIEUR, CES MODÈLES TISSÉS À PLAT SE LA JOUENT NATURE, TOUT SIMPLEMENT.

Par **Bénédicte Le Guérinel**



**1. Géométrique.** « Grace », tapis extérieur en fibre synthétique, 230 x 160 cm, 94,90 €, 4 Murs. **2. Cycladique.** En coton à franges, 60 x 90 cm, 20,99 €, Bouchara. **3. Recyclé.** « Lira », lirette en 100 % coton recyclé, coloris curcuma, à partir de 105 € en 80 x 200 cm, Caravane. **4. Pastel.** « Korsning », tapis intérieur/extérieur en polypropylène et envers caoutchouc, 80 x 150 cm, 24,99 €, Ikea. **5. Épuré.** « Halina », en coton, 140 x 240 cm, 109 €, Bloomingville chez Tikamoon. **6. Brut.** « Copenhagen », en chanvre et coton, 170 x 240 cm, 199 €, Madura. **7. Bleu Sarah.** « Vichy », tapis extérieur en fibre Pet Yarn, 170 x 240 cm, 1550 €, Maison Sarah Lavoine. **8. Frangé.** En jute, 60 x 110 cm, 23,70 €, Søstrene Grene. **9. Élégant.** « Réf. 85105378 », en jute, 120 x 180 cm, 79,90 €, Leroy Merlin.



**En harmonie avec son environnement,** la maison aux volumes simples et cubiques est bardée de pin maritime brut. Banquette et table basse Ladvinejardine; coussins et plaid Haomy; jardinière Atmosphaera; lampe Leroy Merlin.





# Basque attitude

APRÈS QUELQUES ANNÉES PASSÉES DANS LE NORD, LES ARCHITECTES  
MORGANE ET RÉMI SONT REVENUS SUR LA CÔTE LANDAISE  
POUR FONDER LEUR AGENCE... ET UNE FAMILLE ! ILS ONT CONÇU UNE MAISON  
EN BOIS LUMINEUSE POUR Y VIVRE AVEC LEURS DEUX GARÇONS.

Texte **Amandine Berthon** – Photos **Julien Fernandez** – Production **Amandine et Jules**







**Face à la salle à manger,** la pergola construite autour d'un pin permet de prendre ses repas à l'ombre.





**Les architectes Morgane et Rémi,** fondateurs de l'agence Mo Architectures, à Capbreton, avec leurs fils Joseph et Léonard.

**M**organe et Rémi souhaitent concevoir une habitation à leur image, sans les contraintes de l'existant et avec le confort du neuf. « *Nous avons trouvé ce terrain à Capbreton, à quelques minutes de l'océan et de notre agence. La parcelle est petite – 405 mètres carrés –, mais plantée de six beaux pins que nous avons pu préserver* », expliquent les propriétaires, qui se sont rencontrés lors de leurs études à l'École nationale supérieure d'architecture et de paysage de Lille. « *Auparavant, nous habitons une maison de ville. Ici, nous avons envie de nous sentir en vacances au quotidien. Notre principal souhait était de construire en bois*, raconte le couple. *Nous aimons l'idée d'avoir une matière vivante qui évolue avec le temps.* »

#### **BERCÉS PAR LA NATURE**

L'autre postulat de départ ? De grandes ouvertures sur chaque face pour bénéficier de la lumière à toutes les heures du jour. Chaque fenêtre offre un point de vue différent sur la végétation exté-

rieure. Malgré la taille du jardin, plusieurs espaces ont pu être créés – pergola, piscine, patio autour du chêne-liège –, parfaitement intégrés à la bâtisse grâce aux baies, et idéaux pour partager des moments conviviaux en famille.

Au rez-de-chaussée, la pièce de vie est rythmée par des agencements sur mesure en épicea, réalisés par une menuiserie voisine. Ces derniers centralisent les rangements afin de ne pas multiplier les meubles, et ainsi camper une atmosphère épurée, égayée de façon ludique par des accrochages et des objets design et colorés. À l'étage, une vaste chambre est aménagée pour les deux garçons. « *Comme ils n'ont que dix-sept mois d'écart, nous souhaitons qu'ils partagent un grand espace qui soit à la fois chambre et salle de jeux. Au départ, nous voulions mettre une porte coulissante, mais c'était compliqué et risqué avec de jeunes enfants. À leur âge, ils n'ont pas besoin d'intimité. Ils aiment être ensemble et se lancer une petite voiture d'un coin à l'autre de la pièce !* », s'amuse la jeune femme. ●



**La cuisine a été dessinée par le couple** et fabriquée par la menuiserie Damibois. Le plan de travail est en Dekton®. Suspension « Eiffel 100 » Frama; lampe Uimage; marchepied en bouleau « Vulto » Ikea.





# Le bois brut nimbe la maison d'une douce blondeur que soulignent un sol en béton ciré et des touches de noir.



**Séparée de l'entrée  
et du salon** par un  
meuble cloison conçu  
par la menuiserie  
Damibois, la salle  
à manger ouvre sur la  
pergola et fait face à la  
cuisine. Tabourets de  
bar chinés sur Selency.  
Suspension « Pale »  
Georges Store;  
table « Tulip » Knoll;  
chaises Marcel Breuer  
achetées en brocante;  
tableau Kat's Création.







Illustrations  
et compositions  
d'objets  
graphiques  
animent cet  
univers épuré.



À l'étage, la salle de bains est rehaussée de carreaux verts « Cinca Soho » Point.P. Suspension, vasque et porte-brosse à dents Leroy Merlin; porte-plante chiné; robinetterie Cristina & Ondyna; étagères Gllu; petits tableaux de plantes Encres Marine; vase chiné; silhouette d'une ville The Line.





**À l'étage, la chambre du couple** ouvre sur un agréable balcon. Le mur servant de tête de lit crée une séparation avec le dressing situé à l'arrière. Suspension « Mila » Lovmint.com; rideaux Atmospera; linge de lit Haomy; affiche signée Marie Pressmar; lampe « Projecteur 165 Pendant » Nemo Lighting; sérigraphies représentant des plantes Encres Marine.



**Dans la pièce à vivre, les rangements en épicéa** délimitent les espaces. Meubles sur mesure menuiserie Damibois; fauteuil « Togo » Ligne Roset vintage; tables basses Red Edition; vases sur la table basse chinés; tasses Ikea; affiche signée Steven Burke; lampe baladeuse Dérive Biarritz; étagère murale String Furniture; peinture verte Unikalo.





# Les deux font la paire

CES PETITES TABLES SE LA JOUENT DUO POUR PLUS DE MODULARITÉ  
DANS LE SALON OU SUR LA TERRASSE.

Par **Bénédicte Le Guérinel**



**1. Métalliques.** « Luceram », en fonte d'aluminium, L70 x P62 x H46 cm et L59 x P50 x H34 cm, 199 €, Alinéa. **2. Sixties.** « Mileo », en bois, L88 x P48 x H40 cm et L98 x P60 x H48 cm, 99,99 €, Atmosphaera chez Zodiô. **3. Carrées.** « Woody », en panneau de particules et piètement métal, L80 x H45 cm et L70 x H35 cm, 219 €, Conforama. **4. Bicolore.** « Circle », en panneau de fibres moyenne densité plaqué frêne et piètement acier, Ø80 x H41 cm et Ø48,5 x H35,5 cm, 179,99 €, But. **5. Solides.** « Svalsta », en lamellé-collé plaqué bouleau, L73 x P64 x H46 cm et L55 x P46 x H40 cm, 99,95 €, Ikea. **6. Circulaires.** Structure en fer et plateau en manguier, Ø56 x H51 cm et Ø50,5 x H45,4 cm, 179 €, Atmosphaera. **7. All black.** Cadre en métal et bois teinté noir, design Dawn Sweitzer, Ø93 x H38 cm et Ø61 x H31 cm, 589 €, Ethnicraft. **8. Géométriques.** « Quintet », plateau en forme de pentagone irrégulier, nombreuses finitions et dimensions, piètement acier laqué noir, design Maurizio Manzoni, à partir de 840 €, Roche-Bobois.





**Le coin repas fait la part belle** aux matières naturelles, avec un mobilier d'extérieur en bambou et une nappe en lin à l'esprit campagne chic. Carafe Søstrene Grene; nappe Ikea; vase, saladier et bols Jars Céramistes; coussins et sets de table La Trésorerie.





# ESCALE EN PROVENCE

PERCHÉ SUR LES HAUTEURS DU VILLAGE MÉDIÉVAL DE BAR-SUR-LOUP, PRÈS DE GRASSE, CE MAS ENTOURÉ DE VERDURE A ÉTÉ ENTIÈREMENT REPENSÉ PAR JUDITH THIEL POUR CRÉER UN REFUGE SOLAIRE OÙ IL FAIT BON VIVRE.

Texte **Elen Pouhaër** – Photos **Marta Puglia**





**L**ovée entre mer et montagne, cette bâtisse de 240 mètres carrés profite d'une vue à couper le souffle sur les gorges du Loup et Gourdon, l'un des plus beaux villages de France niché au sommet d'une falaise, point de départ idéal pour découvrir Grasse et son arrière-pays. Après des études de mode à Paris, Judith est rentrée à Hambourg, d'où elle est originaire, afin d'y vivre de ses passions, l'équitation, puis la décoration d'intérieur et la peinture décorative.

« En 2016, j'ai décidé de réaliser un projet qui me trottait dans la tête depuis longtemps : ouvrir une maison d'hôtes. Après avoir visité une multitude de demeures dans les Alpes-Maritimes et le Var, je suis tombée sous le charme de ce mas en pierre idéalement situé », raconte-t-elle. Poutres apparentes et anciennes tomettes en terre cuite ornées d'empreintes d'animaux confèrent à L'Escale du Ciel un réel cachet, tout comme le grand jardin en restanques disposant de multiples recoins où paresser en contemplant le paysage environnant. Afin de métamorphoser cette habitation étriquée

en maison d'hôtes lumineuse et accueillante peuplée de pièces artisanales ou issues de marques écoresponsables, de créations sur mesure et de souvenirs de voyage, Judith a repensé l'intérieur et l'extérieur en créant une vaste salle à manger conviviale, quatre espaces nuit confortables et une piscine agrémentée d'un *pool house* ombragé.

#### SAVEURS LOCALES

Privilégiant une cuisine de partage simple et généreuse, Judith concocte pour ses visiteurs de passage des barbecues gourmands et des petits déjeuners savoureux où les produits de saison du marché de Valbonne sont à l'honneur. « Avec les fruits du jardin, je prépare des confitures et du vin d'orange tandis que mes herbes aromatiques et kumquats agrémentent mes recettes. Pour certaines occasions, je fais appel à des chefs – Fred, fondateur de Fred Dinner, ou Marika Maggioli – qui mitonnent des plats provençaux tels que les raviolis niçois ou la truite au romarin », explique la maîtresse des lieux. 🌿

**Surplombant le mas et le jardin verdoyant,** la piscine à débordement parée de quartzite aux reflets argentés est l'endroit idéal pour se rafraîchir avant de dévorer un roman à l'ombre du *pool house*.

**Breakfast gourmand.** Muesli, salade de fruits aux graines de chia, viennoiseries, fromages et charcuteries ravissent les papilles, tandis que le regard embrasse la vue depuis la terrasse en pierre. Mobilier Fermob; coussins La Trésorerie.





**Ambiance néorustique**  
dans la cuisine ouverte  
sur la salle à manger.  
Les tomettes en terre  
cuite et les façades aux  
nuances patinées se  
fondent dans le décor en  
s'accordant avec le plan  
de travail en pierre et  
la crédence colorée qui  
surplombe la cuisinière  
Lacanche. Torchon  
La Trésorerie;  
vase et bougeoir  
Søstrene Grene.

**Esprit bohème chic**  
dans l'entrée de cette  
accueillante maison  
d'hôtes qui mêle pièces  
chinées, céramiques et  
meubles de famille,  
à l'image de ce fauteuil  
en bois qui appartenait  
à la mère de Judith.





**Dans le séjour au décor éclectique**, la propriétaire a marié des pièces de mobilier d'ici et d'ailleurs pour composer une partition inspirante. Fauteuils provenant de Chine; table basse Atmosphère d'Ailleurs; vase Jars Céramistes; coussins La Trésorerie; luminaires réalisés par Judith.







**Au rez-de-chaussée,**  
cette chambre cosy a été  
ouverte sur l'extérieur  
grâce à une verrière  
atelier et un jardin d'hiver  
qui la relie à un petit  
cabanon en pierre, pour  
créer un espace convivial  
dédié aux familles.  
Ici, textiles terracotta et  
vert d'eau s'harmonisent  
avec un dressing mariant  
cannage et bois clair.  
Placard Tikamoon; linge  
de lit Libeco; couvre-lit  
Blanc d'Ivoire.

**Bulle de douceur,**  
la salle de bains  
de la suite « Simone de  
Beauvoir » accueille  
une baignoire îlot  
à l'esprit british et  
un carrelage effet pierre.  
Carrelage Castle Stones;  
tabouret Atmosphère  
d'Ailleurs; luminaire  
Blanc d'Ivoire.







## Gaspacho de tomates et poivrons

Pour 6 personnes  
Préparation : 15 min  
Cuisson : 10 à 20 min  
Repos : 1 heure

### INGRÉDIENTS

- 3 poivrons rouges • 9 tomates mûres
- 3 carottes • 1 ½ gousse d'ail • 2 cuil.

à soupe d'huile d'olive • 1 pincée de piment doux en poudre • 6 feuilles de basilic • 1 concombre • sel, poivre

### PRÉPARATION

1. Préchauffez le four à 200 °C.
2. Enfouissez les poivrons posés sur une plaque allant au four. Retournez-les sur toutes les faces en cours de cuisson. Quand la peau est boursoufflée, laissez-les tiédir hors du four. Pelez-les et taillez-les en petits morceaux.
3. Plongez les tomates 30 secondes

dans une casserole d'eau bouillante. Égouttez-les et transvasez-les dans un saladier d'eau froide. Pelez-les et coupez-les en quartiers.

4. Pelez les carottes et taillez-les en rondelles.
5. Pressez l'ail. Mixez les poivrons, les quartiers de tomate et l'ail. Ajoutez les rondelles de carotte, l'huile d'olive, le piment doux, le sel et le poivre.
6. Répartissez le mélange dans des verrines et réservez 1 heure au frais avant de servir. Décorez avec quelques feuilles de basilic et des morceaux de concombre.



# Quiche saumon-feta

Pour 6 personnes  
Préparation : 15 min  
Cuisson : 35 min

## INGRÉDIENTS

• 6 tranches de saumon fumé

• 150 g de feta • 150 g d'emmental râpé • 30 cl de crème fraîche épaisse • 4 œufs • 1 pâte feuilletée • persil frais • sel, poivre

## PRÉPARATION

1. Préchauffez le four à 200 °C.
2. Coupez les tranches de saumon en fines lamelles.
3. Dans un saladier, mélangez

le saumon, la feta émiettée, l'emmental râpé, la crème et les œufs. Ajoutez du persil ciselé. Salez, poivrez.

4. Étalez la pâte feuilletée dans un plat adapté et versez-y la préparation.

5. Enfournez pour 35 min.

6. Laissez reposer quelques minutes à la sortie du four avant de servir.





## Pudding de graines de chia aux fruits rouges

Pour 6 personnes  
Préparation : 20 min  
Repos : 4 heures

### INGRÉDIENTS

• 75 g de graines de chia • 1  $\frac{1}{2}$  cuil. à café d'extrait de vanille • 1  $\frac{1}{2}$  cuil. à soupe de miel liquide • 50 cl de lait de coco • 375 g de fruits rouges • 12 feuilles de menthe

### PRÉPARATION

1. Versez les graines de chia dans

un bol. Ajoutez l'extrait de vanille, le miel liquide et le lait de coco. Mélangez soigneusement.

2. Filmez le bol et laissez au frais pendant 4 heures (ou toute une nuit).

3. Répartissez le pudding de chia dans 6 verrines et ajoutez les fruits. Décorez avec des feuilles de menthe et servez aussitôt.







**En mode farniente,**  
confortablement  
installé sur l'un des  
transats disposés  
devant la piscine,  
on s'offre une sieste  
bienfaisante, bercé par  
le chant des cigales.

**Sélectionnés avec  
soin,** les objets  
de décoration  
aux matériaux  
bruts distillent  
une atmosphère  
authentique.

**Derrière le mas,**  
Judith a imaginé  
un espace nuit  
ultra-cosy, inspiré  
des tentes berbères,  
bénéficiant d'une  
vue dégagée  
sur la vallée.





**La butte de Montgueux** invite à découvrir les grands espaces de la Champagne troyenne, un terroir offrant aux visiteurs une palette d'activités aussi riche et variée que les foires qui l'animaient autrefois.

# ÉCHAPPÉE PÉTILLANTE EN CHAMPAGNE

AU CARREFOUR DE RÉGIONS HISTORIQUES, TROYES ET SES ENVIRONS SONT AUSSI EFFERVESCENTS QUE LE VIN PRODUIT ALENTOUR. EST-CE POUR CELA QUE LA VILLE AFFICHE LA FORME D'UN BOUCHON DE CHAMPAGNE ?

Par **Marie Le Goaziou** – Photos **Franck Schmitt**





Tel un kaléidoscope,  
les façades à pans  
de bois ponctuent Troyes  
et les villages voisins de  
leurs multiples couleurs.





**Au petit matin,** quand les rues piétonnes sont encore désertes, les rayons du soleil zèbrent le squelette des maisons à colombages.

**Au pied de la préfecture,** La Barge, une péniche amarrée sur les quais du canal de la Haute-Seine, embarque les convives pour la soirée.

**V**isiter Troyes, c'est plonger au cœur de l'histoire médiévale, raviver le souvenir de l'ambiance bariolée et chargée d'odeurs épicées des grandes foires champenoises de l'époque, et découvrir une architecture entre gothique et Renaissance, faite de ruelles étroites, de cours intérieures, de somptueuses églises, de magnifiques maisons à pans de bois dans le quartier Saint-Nizier ou d'hôtels particuliers du XVI<sup>e</sup> siècle édifiés après le grand incendie de 1524. À cette époque, la ville fourmille d'artistes et de créateurs, à tel point qu'on y surnomme cette période le « beau XVI<sup>e</sup> siècle » et qu'en sculpture, on parle d'école troyenne. L'église Saint-Pantaléon, l'un des joyaux de la cité, en abrite les fleurons ! Dans le centre-ville, un marquage au sol guide la déambulation : en suivant les flèches en bronze à l'effigie d'un Templier, on marche de la tourelle de l'Orfèvre à la maison du Boulanger, avant de parcourir la ruelle des

Chats ou le quartier Vauluisant et sa passionnante Maison de l'outil et de la pensée ouvrière, logée dans l'hôtel de Mauroy, magnifiquement restauré par les compagnons du Devoir. Ses collections sont si riches qu'on la surnomme « le Louvre de l'ouvrier ».

### UNE HISTOIRE MULTICOLORE

Depuis la cathédrale jusqu'aux modestes églises rurales, le département de l'Aube réunit une collection unique de vitraux en Europe. Nul autre territoire n'offre à la fois une telle abondance, une telle qualité et une telle densité. Ce sont près de dix siècles d'histoire du vitrail que l'amateur peut découvrir en sillonnant la région, où abondent les merveilles. Depuis décembre 2022, l'ancien hôtel-Dieu des comtes de Champagne accueille la Cité du Vitrail. Grâce à ce lieu magique, ce fabuleux patrimoine, souvent haut perché dans les lieux de culte, est enfin à hauteur de regard.





Avec le même  
appétit de vivre  
que *La Ribambelle  
joyeuse*, sculpture  
de Tom Frantzen  
sur le quai de  
la Fontaine, Troyes  
est une ville qui  
déborde d'énergie.

**L'apothicaire de l'ancien hôtel-Dieu** des comtes de Champagne aligne une extraordinaire collection de pots à pharmacie.

**Le somptueux portail de l'hôtel-Dieu** et sa grille du XVIII<sup>e</sup> siècle, classée Monument historique, ouvre sur un remarquable jardin de plantes médicinales.

**Dans le quartier de la cathédrale**, au Cellier Saint-Pierre, on fabrique la fameuse prune de Troyes, élaborée à partir de noyaux broyés.

**Depuis dix ans, *La Ribambelle joyeuse***, sculptures d'enfants accompagnés d'un pingouin et d'un canard, se jette dans la Seine.

**Les nombreuses terrasses** du quartier piéton de Troyes sont prises d'assaut les soirs d'été.





**Il faut pousser la porte de l'église Saint-Pantaléon** pour découvrir les merveilles de l'école troyenne en matière de sculpture. Après la Révolution, on y a rassemblé des œuvres du XVI<sup>e</sup> siècle sauvées d'autres édifices, la transformant en musée de la statuaire religieuse champenoise.

**On compte environ 9000 mètres carrés de vitraux** dans l'Aube, dont plus de 1000 baies datent du « beau XVI<sup>e</sup> siècle » troyen, l'âge d'or du vitrail tout comme celui de la ville.



## **LA SEINE, FIL ROUGE DE TOUTE UNE RÉGION**

Depuis toujours, la Seine a irrigué les activités locales ; c'est également elle qui a redessiné les lieux lorsque, dans les années 1960, les grands lacs-réservoirs de la forêt d'Orient ont été aménagés pour protéger Paris des inondations. Un tel bouleversement aurait pu noyer l'esprit de la région... mais les habitants de l'Aube ont réussi à faire de ce grand chamboulement du paysage un atout supplémentaire. Grâce à la création d'un parc naturel régional et à la mise en place d'activités nautiques, les trois immenses lacs artificiels sont devenus une remarquable réserve de biodiversité et un lieu de détente. Les amoureux du vélo en font le tour par une voie verte de 80 kilomètres. Les berges du lac du Temple, plus sauvages, sont le royaume silencieux des pêcheurs aussi muets que les carpes. Situé sur une presqu'île de 89 hectares, l'Espace Faune de la forêt d'Orient abrite des animaux de nos forêts d'hier (des bisons d'Eu-





De l'autre côté du canal, la cathédrale surplombe le quartier ancien où les maisons à colombages côtoient de belles demeures de maîtres.



**Les trois lacs**

permettent de pratiquer de nombreuses activités : baignade, voile, canoë, pédalo et plongée sur le lac d'Orient.

Les pêcheurs et amoureux de nature, eux, arpentent les rives du lac du Temple.

Quant aux fans de motonautisme, ils se grisent de vitesse sur le lac Amance.







**Surplombant le petit village homonyme,** le moulin de Dosches est la fidèle reconstruction d'un moulin à vent typique du XVIII<sup>e</sup> siècle. Il offre une vue panoramique sur la campagne champenoise.

**Les lacs-réservoirs de la forêt d'Orient** ont fait naître un écosystème nouveau dans cette région de grands espaces.

**Le sculpteur allemand Klaus Rinke** a suspendu une aiguille d'acier au-dessus d'un déversoir pour célébrer l'eau, un élément cher au philosophe Gaston Bachelard, enfant du pays.





Plus de 140 000 hectares  
de forêts se déploient sur  
tout le département de  
l'Aube, ce qui représente  
un quart du territoire.

**La prospérité due  
à l'industrie de la  
bonneterie** se devine  
derrière les superbes  
portes sculptées des  
demeures troyennes.

**Dans la cour de la Maison  
de l'outil et de la pensée  
ouvrière**, les mises en scène  
des contenants  
s'harmonisent avec les murs  
de brique et de calcaire.

rope, par exemple) et d'aujourd'hui, qui vivent  
en semi-liberté.

Sur le lac d'Orient, les marins d'eau douce  
peuvent s'en donner à cœur joie : catamarans,  
dériveurs, planches à voile, canoës et pédalos se  
faufilent entre les baigneurs ; et sur le lac  
Amance, les amoureux de vitesse pratiquent le  
jet-ski, le ski nautique et le bateau à moteur. De  
la fin avril à la fin août, c'est en kayak que les  
amateurs de dépaysement se déplacent pour  
visiter la forêt immergée, un bayou aussi mysté-  
rieux que ceux de Louisiane... Et c'est l'eau,  
encore elle, qui a inspiré aux artistes des œuvres  
joyeuses sur les rives du canal à Troyes, ou poé-  
tiques, telle l'arche de Klaus Rinke, à Lusigny-  
sur-Barse, qui rend hommage au philosophe  
français Gaston Bachelard, natif de Bar-  
sur-Aube. Avant d'abreuver Paris, c'est en  
Champagne que coule la Seine et enchante  
Troyes et ses environs. 🌟





## NOS ADRESSES

### Visiter

#### LA CITÉ DU VITRAIL

Une collection unique en Europe.  
31 quai des Comtes-de-Champagne, 10000 Troyes  
(tél. : 03 25 42 52 87; [cite-vitrail.fr](http://cite-vitrail.fr)).

#### LA MAISON DE L'OUTIL ET DE LA PENSÉE OUVRIÈRE

Pour découvrir les savoir-faire d'une centaine de métiers du bois, du fer, du cuir et de la pierre.  
7 rue de la Trinité, 10000 Troyes  
(tél. : 03 25 73 28 26; [mopo3.com](http://mopo3.com)).

#### LA FERME AUX POILS <sup>(3)</sup>

Toutes les étapes de transformation de la laine, du filage au tricotage des chaussettes, sont dévoilées dans cette vieille ferme champenoise.  
6 rue Garnière, 10320 Assenay  
(tél. : 03 25 46 59 94; [auxpoilsdassenay.com](http://auxpoilsdassenay.com)).

#### L'ESPACE FAUNE DE LA FORÊT D'ORIENT

52 hectares où observer des animaux en semi-liberté. Maison du parc naturel régional de la forêt d'Orient, 10220 Piney  
(tél. : 03 25 43 38 88; [pnr-foret-orient.fr](http://pnr-foret-orient.fr)).

### Dormir

#### LA MAISON M <sup>(6)</sup>

Cette grande demeure bourgeoise du XIX<sup>e</sup> se dresse au milieu d'un jardin clos, à côté de la Cité du Vitrail et de la cathédrale. Parfaite pour une escale urbaine!  
3 quai la Fontaine, 10000 Troyes  
(tél. : 06 80 27 21 03; [maisonmtroyes.com](http://maisonmtroyes.com)).

### Se restaurer

#### LA BRASSERIE DU LAC <sup>(1)</sup>

Une pause gourmande face à la forêt d'Orient, dont la salle et la grande terrasse sont aménagées pour profiter de la vue.  
5-7 rue du 28-Août-1944, 10140 Mesnil-Saint-Père (tél. : 03 25 41 28 11; [auberge-du-lac.fr](http://auberge-du-lac.fr)).

#### AU BAR À MANGER <sup>(4)</sup>

Le restaurant du chef et sommelier Thomas Dijon mêle gastronomie et monde des vins. Il organise aussi des soirées dégustation dans la cave voûtée millénaire sous son établissement... un moment magique!  
1 cour du Mortier-d'Or, 10000 Troyes (tél. : 09 53 18 45 31; [bamtroyes.fr](http://bamtroyes.fr)).

#### CHEZ TANTE REINE

Petit déjeuner, déjeuner sur le pouce, *tea time*, apéro... toutes les occasions sont bonnes pour s'attabler chez Tante Reine, dans le centre ancien de Troyes.  
18 rue Champeaux, 10000 Troyes  
(tél. : 03 10 94 05 04; [chezantereine.fr](http://chezantereine.fr)).

#### THE MESSAGE

Ce café-disquaire à la décoration vintage est le rendez-vous des férus de musique. En soirée, des concerts sont souvent organisés.  
10 rue Juvénal-des-Ursins, 10000 Troyes (tél. : 09 83 73 81 17).

### Shopping

#### JULIEN POUILLOT ARTISAN FROMAGER <sup>(2)</sup>

Aux halles de Troyes, il propose – entre autres – un délicieux chaource, fromage portant le nom d'un beau village au sud de la ville.  
Marché des Halles, 10000 Troyes (tél. : 03 25 73 32 50; [fromage-pouillot.fr](http://fromage-pouillot.fr)).

#### CHAMPAGNE OLIVIER LASSAIGNE <sup>(5)</sup>

Sur un versant crayeux exposé au sud-est, les vignes produisent une déclinaison de champagnes artisanaux que la famille a à cœur de faire apprécier aux visiteurs.  
4 chemin des Haies, 10300 Montgueux  
(tél. : 03 25 75 49 48; [champagne-olivier-lassaigne.fr](http://champagne-olivier-lassaigne.fr)).

#### CHEZ PHILÉAS DÉCORATION <sup>(7)</sup>

Dans cette boutique conçue comme un cabinet de curiosités du XVIII<sup>e</sup>, on trouve tout : peintures, tissus, meubles, objets décoratifs...  
63 rue du Général-Saussier, 10000 Troyes  
(tél. : 03 25 46 97 44; [phileas-decoracion.fr](http://phileas-decoracion.fr)).

### Remerciements

À l'agence aiRPur et à Troyes La Champagne Tourisme ([troyeslachampagne.com](http://troyeslachampagne.com)) pour leur aide précieuse.



# ESCAPADE CÔTIÈRE

AU CŒUR DU FINISTÈRE, DANS LA CITÉ CORSAIRE DE ROSCOFF, JULIETTE ET ALEXANDRE ONT ENTIÈREMENT REMODELÉ UNE DEMEURE DU XIX<sup>e</sup> SIÈCLE EN CRÉANT UN HAVRE DE DOUCEUR AUSSI LUMINEUX QUE COSY. Par Elén Pouhaër - Photos Yves Quéré





**A**près plusieurs années à naviguer sur les mers des quatre coins du globe à bord de bateaux de croisière de luxe, Juliette et Alexandre ont décidé de réaliser leur rêve en métamorphosant une ancienne maison de maître en un havre de paix où il fait bon vivre. C'est sur la côte nord de la Bretagne, dans le Finistère natal de Juliette, qu'ils ont été séduits par cette vaste demeure atypique construite en 1915. « *Enfant, j'admirais souvent cette bâtisse ornée de céramiques décoratives aux tons bleus et jaunes, de ferronneries ouvragées, de corniches, de balustrades et de tourelles en granit. Pour qu'elle retrouve une seconde jeunesse, plus d'une année de travaux a été nécessaire* », raconte Juliette.

Si la configuration des lieux a été entièrement repensée afin d'ouvrir les espaces et d'apporter de la clarté à l'édifice, les heureux propriétaires ont pris soin de préserver quelques-uns

de ses attributs historiques tels que le majestueux escalier en chêne massif menant à la pièce de convivialité et aux chambres, mais aussi les cheminées en marbre et pierre originelles, qui ont été mises à nu dans certaines pièces. Juliette a orchestré la décoration en misant sur une palette de tons organiques pour réveiller la belle endormie auparavant divisée en appartements vieillots. Elle abrite désormais quatre chambres et suite à l'ambiance épurée tandis que la longue attenance accueille deux studios indépendants, « Jeannette » et « Huguette », baptisés ainsi en hommage aux deux grands-mères du couple. Idéalement nichée à quelques pas des plages de Saint-Luc et de Groa Rouz, cette chaleureuse adresse est le point de départ idéal pour partir à la découverte du riche patrimoine de la baie de Morlaix et de l'île de Batz, ou pour s'offrir une aventure iodée en longeant la côte en voilier. \*

**Auréolée du label de la Fondation du patrimoine**, la bâtisse a retrouvé sa superbe sous l'impulsion de Juliette et Alexandre, qui ont entièrement restauré la façade de ce témoin de l'architecture balnéaire de Roscoff.

**Dans la salle à manger**, on savoure un petit déjeuner gourmand avant de partir à la découverte des trésors du Finistère.

#### L'ADRESSE

**La Brise Roscoff**,  
57 rue Albert-de-Mun,  
29680 Roscoff  
(tél. : 06 64 13 06 56,  
[labriseroscoff.com](http://labriseroscoff.com)).  
À partir de 135 € la nuit,  
petit déjeuner inclus.

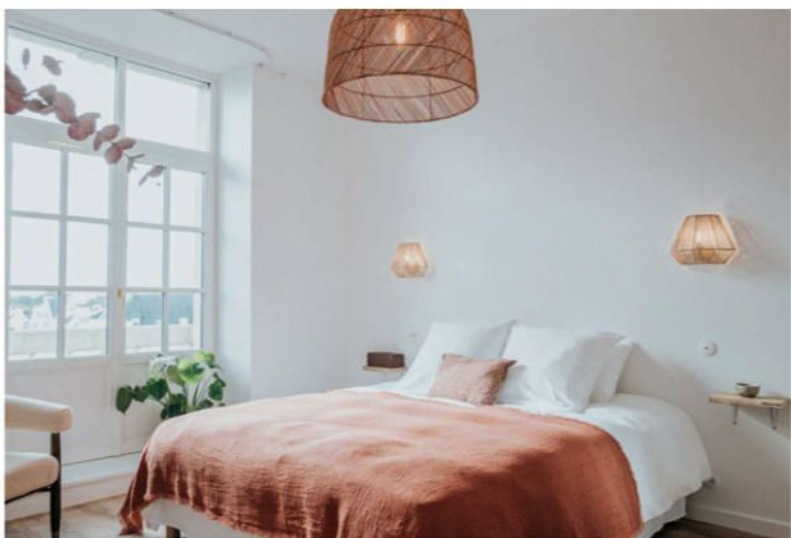






**Dans la suite « Opale »,** Juliette et Alexandre ont mis à nu les pierres d'origine côté salle de bains. Une baignoire îlot aux courbes enveloppantes a idéalement trouvé sa place sous le faîtage pour créer un cocon nimbé de lumière.

**Dans cet écrin cosy,** un carrelage hexagonal aux tons sable flirte avec un grès cérame façon zelliges aux reflets changeants. Des touches de laiton doré apportent une note raffinée à ce décor apaisant mariant avec brio ancien et contemporain.



**Une déclinaison de tons épicés** et quelques luminaires en fibres naturelles réchauffent la bien nommée « Ambre », qui profite de larges ouvertures sur le panorama breton.

**Sur la cheminée** en marbre d'époque trône un vase en bois brut accueillant un bouquet de branches séchées aux tons chauds.





**Entourée de verdure,**  
la chambre « Jade »  
s'inspire des couleurs  
du jardin. Suspensions  
Bazar Bizar; rideaux  
et couvre-lits En fil  
d'Indienne; peignoirs  
Vent du Sud; portant  
Tikamoon.







**Perchée sur le toit de l'édifice**, la terrasse privative de la chambre « Agathe » bénéficie d'une vue spectaculaire sur Roscoff et l'océan : l'endroit idéal pour admirer le soleil couchant.



**Pour aménager les espaces extérieurs de La Brise**, le couple a imaginé un jardin sauvage et bucolique en invitant verveine, graminées, agapanthes, palmiers et lavandes au doux parfum de vacances. Pour compléter ce décor enchanteur, Juliette et Alexandre prévoient la création d'un salon d'été à l'aide de palettes de récupération.



## ESPRIT NOMADE

En pleine nature, autour d'une grande table, les assises de cette collection se plient à toutes les envies d'été. Leurs atouts ? Légèreté, dimensions compactes, qualité *made in France* et coloris ultra-désirables. « Les petits pliants », à partir de 24,90 €, **Lafuma Mobilier**.



### BIEN VU

#### LA CUISINE PREND L'AIR

Schmidt propose une cuisine d'extérieur qualitative et stylée avec corps en aluminium certifié Qualimarine®, 7 modules (préparation/cuisson/lavage) et de nombreux rangements. À partir de 5801 €. **home-design.schmidt**



# 277 000

logements sont désormais équipés en autoconsommation individuelle photovoltaïque, soit une augmentation de 150 % depuis 2021\*. Un véritable boom ! Faire baisser ses factures, réduire sa dépendance aux énergies fossiles, se prémunir dans la durée contre la flambée des prix de l'énergie mais aussi donner une valeur supplémentaire à son logement, voilà qui incite à sauter le pas d'après Effy, spécialiste de la rénovation énergétique.

\* Derniers chiffres d'Enedis au 1<sup>er</sup> trimestre 2023

## CHARME ET CARACTÈRE

Et de une ! Au cœur de Honfleur, le boutique-hôtel Les Maisons de Léa est la première adresse normande de l'enseigne Radisson Individuals.

**lesmaisonsdelea.com**



## CONSO PRATIQUE

### Sans clé et sécurisé

C'est le nouveau système d'ouverture proposé par Lapeyre sur ses 14 modèles de portes d'entrée aluminium de la collection « Arthémise ». Ingénieuse, cette crémonne motorisée permet d'ouvrir à l'aide d'une télécommande, d'un lecteur d'empreinte ou encore d'un digicode. Option à partir de 1500 €.

**lapeyre.fr**



### Vive les pique-niques !

Résolument tout-terrain, cette boîte à repas à emporter, au décor végétalisant, passe au lave-vaisselle, au four et au micro-ondes, et se stocke même au congélateur. Pratique et chic ! « MB Sense Graphic Jungle », 700 ml, 17 x 10 x 7,2 cm, sans BPA\* ni BPS, hermétique, 39,90 €.

**monbento.com**



### Passion matériaux

L'enseigne Point.P lance Arte Déco. Cette nouvelle marque de revêtements destinée aux particuliers compte plus de 1 000 références, carrelages sols et murs, parquets, parements, lambris, stratifiés... pour les intérieurs comme les extérieurs !

**pointp.fr/les-marques/arte-deco**

PAR LA RÉDACTION



# DES PISCINES PLUS ÉCONOMES

EN CES TEMPS DE SÉCHERESSE, LES PISCINES PRIVÉES SONT SOUVENT POINTÉES DU DOIGT. CEPENDANT, POUR LIMITER LEUR CONSOMMATION D'EAU ET DE PRODUITS DE TRAITEMENT, IL EXISTE DES SOLUTIONS. Par **Bénédicte Le Guérinel**



## **Piscine naturelle**

avec système de filtration biologique et connecté, économe en eau de rinçage et en électricité.

« BioLitho », à partir de 2150 €, BioPoolTech.





**Piscine avec analyseur**  
qui communique les informations sur le pH, le niveau de chlore et la température de l'eau, filtration à sable. À partir de 13708 €, Waterair.

**G**âce aux innovations, à des techniques de filtration plus efficaces et à une meilleure circulation de l'eau, les piscines privées consomment presque moitié moins d'eau qu'il y a 25 ans. Néanmoins, en ces périodes de sécheresse à répétition, il est essentiel d'avoir une gestion raisonnée de cette précieuse ressource et d'entretenir son bassin de façon vertueuse afin de préserver la planète.

### **DES BASSINS PLUS PETITS, MIEUX PROTÉGÉS**

La tendance est actuellement aux piscines de plus petite taille, moins gourmandes en eau : de 130 m<sup>3</sup> en 1980, on est passé à 32 m<sup>3</sup> en 2015, et cette baisse se poursuit. Les caractéristiques physico-chimiques de l'eau évoluant dans le temps, il est nécessaire de renouveler en moyenne 30 % du volume du bassin chaque année. Selon la région et le climat, les précipitations participent pour tout ou partie à ce renouvellement. La généralisation des systèmes de couverture des piscines joue également un rôle essentiel dans la réduction de l'évaporation.

### **UNE EAU TRAITÉE DE FAÇON RAISONNÉE**

Avec un bon équilibre de l'eau et un usage adapté des produits de traitement, on peut faire baisser d'un tiers la consommation de ces derniers. L'électrolyse au sel, par exemple, permet de fabriquer naturellement du chlore. On peut aussi traiter l'eau par rayons ultraviolets (UVC) : elle est acheminée dans un conduit où elle est éclairée par des lampes UV qui détruisent l'ADN des micro-organismes, les empêchant de se reproduire. Autre solution : l'oxygène actif, molécule 100 % naturelle qui supprime les micro-organismes par oxydation. Cependant, il doit être utilisé en complément d'un autre mode de traitement. Pensez également aux robots aspirants, grâce auxquels on évite les contre-lavages de filtres trop fréquents.

### **UNE FILTRATION EFFICACE**

La qualité de l'eau dépend en grande partie de l'efficacité du système de filtration, constitué d'une pompe et d'un filtre. Pour être efficace, il doit être correctement dimensionné par rapport à la taille du bassin. Si la filtration est trop puissante, elle consommera trop



d'énergie. Il existe aujourd'hui des pompes de filtration à vitesse variable, qui tournent lentement en continu plutôt que par à-coups et adaptent leur vitesse aux besoins de filtration. Ainsi, elles consomment jusqu'à 90 % d'électricité en moins, sont moins bruyantes et ont une durée de vie bien supérieure puisque la pompe est moins sollicitée.

### DES PISCINES CONNECTÉES

Il est aujourd'hui possible de domotiser sa piscine. Cela permet d'optimiser son fonctionnement en analysant différents paramètres : température de l'air, position du volet, qualité de l'eau... La piscine connectée donne des conseils à l'utilisateur, voire agit à sa place. Elle fait fonctionner la pompe à la bonne vitesse, injecte la juste dose de produits de traitement de l'eau et lance le chauffage quand c'est nécessaire. Mieux encore, les actions ont l'intelligence de se coordonner les unes avec les autres. À la clé : des économies d'eau, d'électricité et de produits d'entretien. 🌟

## Les bonnes pratiques à adopter

- Hors saison, mettez la piscine en hivernage actif pour conserver l'eau sans la changer.
- Faites vérifier la qualité de l'eau en début de saison par un professionnel, qui saura aussi vous conseiller sur le meilleur traitement.
- Recherchez une pompe adaptée à l'utilisation et à la taille du bassin.
- Utilisez un procédé filtrant approprié et bien dimensionné.
- Adaptez le temps de filtration à la température de l'eau.
- Couvrez le plan d'eau quand il n'est pas utilisé.



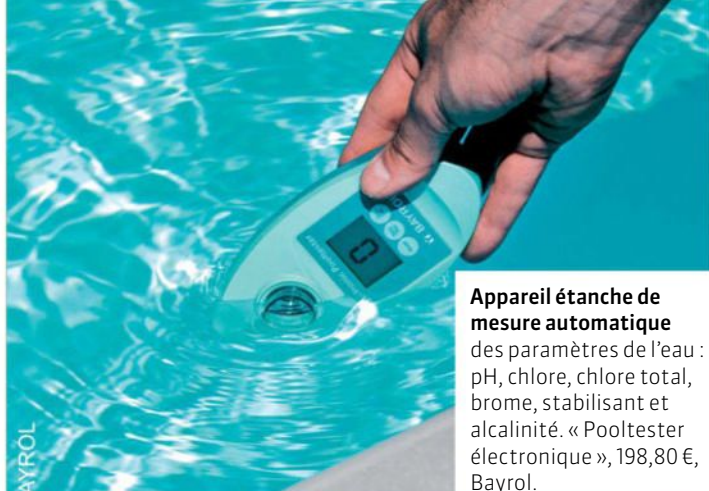
**Abri mi-haut** en aluminium avec guidage au sol, pièces d'angle en fonte d'aluminium. « Alto », prix sur devis, Abridéal.

**Robot connecté** avec programmes de nettoyage personnalisés, mode éco (cycles de nettoyage de 30 minutes), filtres interchangeables. « Liberty 400 », 1499 €, Maytronics Dolphin.



© DR





**Appareil étanche de mesure automatique** des paramètres de l'eau : pH, chlore, chlore total, brome, stabilisant et alcalinité. « Pooltester électronique », 198,80 €, Bayrol.

**Piscine avec traitement au sel** et système de filtration breveté de multiplication du débit d'eau filtrée en circuit fermé, réduit l'utilisation de produits de traitement. Prix sur demande, Magiline.



**Abri de piscine en aluminium**, maintient la température de l'eau plus durablement sans utiliser la pompe à chaleur, limite l'évaporation. « UP », prix sur demande, Concept Alu.



**Piscine en béton en bloc à bancher**, filtration à haut rendement, traitement de l'eau par électrolyse au sel, réalisation Lacoste et Fils Piscines. Prix sur demande, Everblue.

© Fred Pieau



# PRODUIRE SON ÉLECTRICITÉ

TRANSFORMER LA LUMIÈRE DU SOLEIL EN ÉNERGIE ÉLECTRIQUE GRÂCE  
À LA MISE EN PLACE DE PANNEAUX, TUILES OU ARDOISES PHOTOVOLTAÏQUES  
EN TOITURE : UNE SOLUTION FACILE ! Par **Cédric Rognon**

**Batterie domestique de stockage,**  
trois configurations : 5, 10 ou  
15 kWh. « Vitocharge VX3 », prix  
sur demande, Viessmann.

**P**roduire sa propre électricité est un pas de plus vers la maîtrise de ses factures et l'opportunité de produire et de consommer une énergie verte. Certains spécialistes de la rénovation énergétique accompagnent désormais le particulier dans toutes ses démarches, y compris administratives (dépôt des documents en mairie, obtention des autorisations, raccordement, attestation de conformité Consuel).

## PANNEAUX ET TUILES SOLAIRES

L'électricité est produite par des panneaux solaires, généralement posés en surimposition de toiture (fixation d'un rail sur les tuiles). Plus esthétique mais aussi plus complexe et onéreuse – et non sans risque pour l'étanchéité –, la pose en intégration de toiture implique de retirer les tuiles. Elle est plutôt réservée aux constructions neuves. Pour une meilleure insertion architecturale, la mise en place de tuiles ou d'ardoises photovoltaïques est une alternative.

## PRIORITÉ À L'AUTOCONSOMMATION

La puissance de l'installation est choisie pour que l'électricité produite soit au maximum consommée dans le logement. Les



économies ne seront réellement intéressantes que si le taux d'autoconsommation est élevé. Attention à ne pas surdimensionner l'installation, le taux optimal visé est 60 à 65 % d'énergie produite en autoconsommation. Ce mode de fonctionnement donne droit à des primes.

## BATTERIE VIRTUELLE OU PHYSIQUE

Pour optimiser l'autoconsommation, il est possible d'opter pour une batterie dématérialisée. Ce stockage virtuel revient à injecter l'électricité en surplus dans le réseau, puis à la déduire des achats. Seule obligation : souscrire une offre de fourniture alternative verte, qui prive alors de la prime à l'autoconsommation. On trouve aussi sur le marché des batteries physiques. Reste à choisir parmi ces offres pleines d'avenir. \*

**Solutions photovoltaïques** pour les particuliers, devis, installation et assistance administrative inclus dans l'offre. À partir de 7990 € pour 6 panneaux de 370 Wc, soit 2,22 kWc, Engie My Power.



**Tuiles solaires,** coloris ardoise et terracotta, pose directement sur liteaux et raccords électriques en Plug & Play, étanchéité avec le reste de la toiture, prix sur devis, Edilians.





# CONFORT EN TOUTE SAISON

CHOISIR ENTRE CHAUFFAGE ET CLIMATISATION ? PAS BESOIN AVEC CES ÉQUIPEMENTS RÉVERSIBLES QUI OFFRENT UNE SOLUTION DEUX EN UN, POUR L'ÉTÉ COMME L'HIVER... Par **Olivier Waché**

**Pilotable à distance** avec l'application airCloud Home, filtre antivirus et technologie FrostWash (air pur), puissances de 1,8 à 5 kW, classe A++. « AirHome 400 », à partir de 1236 € HT, Hitachi.



module extérieur, selon le nombre de pièces que l'on souhaite équiper. Comptez entre 1500 € et 4000 € pour un monosplit, et de 3000 € à plus de 6000 € pour un multisplit. Mais l'investissement en vaut la peine : ces dispositifs sont raisonnables en consommation, surtout avec un modèle Inverter qui adapte la puissance selon la température.

## DE NOUVEAUX ENJEUX

Des arguments de taille viennent aujourd'hui plaider en faveur de ces équipements. En premier lieu, la qualité de l'air intérieur : les fabricants équipent désormais leurs appareils de divers filtres qui permettent de réduire les polluants et allergènes contenus dans l'air mais aussi les COV, de le purifier afin d'éliminer les virus... Certains modèles proposent en outre la ventilation et la déshumidification. Autre atout, un design plus soigné, voire un décor ou des couleurs personnalisables. Enfin, ces appareils sont aujourd'hui connectés et pilotables à distance via une télécommande ou une application dédiée disponible sur son téléphone, évitant de devoir se hisser jusqu'à l'unité intérieure pour en modifier le fonctionnement! ☼

**N**i froid ni chaud, juste bien : c'est la promesse du climatiseur réversible, qui permet de rafraîchir et de chauffer un logement toute l'année. On trouve deux types de modèles : le monobloc mobile et le système dit split. Réservé à un usage occasionnel ou à une petite surface, le premier se compose d'une seule unité, souvent sur roue pour être déplacé à loisir. Peu coûteux à l'achat (de 300 à 1000 €), il est en revanche assez énergivore. Le climatiseur split, quant à lui, associe deux appareils : l'un placé à l'extérieur, qui comporte le moteur et sert à pulser de l'air dans le logement ou à le capter; l'autre, dans le cas d'un appareil monosplit – ou les autres si on évoque le multisplit –, installé à demeure dans l'habitation. Car il est possible de relier plusieurs unités intérieures au

**Mono ou multisplit,** 5 modes de fonctionnement, pilotable à distance avec l'application Cozytouch, puissances de 2 à 5,2 kW, classe A++ (froid), A+ (chaud), 20 dB(A). « Batura », à partir de 895 €, Sauter.

**Purification de l'air,** puissances de 2,6 à 5,2 kW, classe A+++ (chauffage et rafraîchissement), 18 dB(A), protection contre les moisissures et les bactéries. « Kazendo », à partir de 2542 € TTC, Atlantic.





# Vite, du frais !

EN TEMPS DE CANICULE, L'ÉLECTROMÉNAGER  
EST NOTRE ALLIÉ. LA PREUVE PAR 8 AVEC CES MACHINES À GLAÇONS  
ET CES RÉFRIGÉRATEURS NOUVELLE GÉNÉRATION.

Par **Pauline Fontaine, Alexandra Bellamy** et **Élodie Declerck**







5



6



7



8

**1. Experte.** Rapide, performante et intuitive. « Machine Glaçons Express® », 299,99 €, Lagrange. **2. Sésame, ouvre-toi.** Grâce à la technologie Auto-door, sa porte s'ouvre seule lorsque vous avez les bras chargés! « IRBAD 5190 Peak Biofresh », 3599 €, Liebherr. **3. À mon goût.** Ce réfrigérateur en couleurs se personnalise grâce au nouveau configurateur en ligne. Combiné « Bespoke », à partir de 849 €, Samsung. **4. Cubique.** Grâce à son bac amovible, récupérez et servez les glaçons en un tour de main! « DO92201B », 179,99 €, Domo chez Mathon. **5. Self-service.** Cet appareil produit jusqu'à 12 kg de glaçons, petits ou gros, en 24 heures. « Ice Volcano 2GR », 239,99 €, Klarstein. **6. Stockage XXL.** Il séduit par sa praticité et sa grande capacité de 311 litres + 129 litres. « Série 6 KGN49AIBT », 1719,99 €, Bosch. **7. Vitrine.** Les plus de ce multiportes XXL en verre noir : sa connectivité et sa cave à vins rétroéclairée située entre réfrigérateur et congélateur. « iQ700 KF96RSBEA », 3999,99 €, Siemens. **8. Efficace.** Facile d'utilisation, elle promet une fabrication de glaçons en 15 minutes et une capacité de 15 kg par jour. « EMG 3 », 179 €, Essentiel b chez Boulanger.



# Le « Bluicer 3X » de Sage

COMBINANT BLENDER ET EXTRACTEUR DE JUS (JUICER), CETTE INNOVATION PERMET DE FAIRE L'ÉCONOMIE – EN ARGENT ET EN ESPACE – D'UN APPAREIL. NOTRE AVIS !

Par **Élodie Declerck**



## Le concept

Sa promesse ? Éviter la multiplication des appareils sur le plan de travail, en réunissant les fonctions de blender et d'extracteur de jus. La marque australienne à l'origine du concept garantit des cocktails créatifs, ainsi que de savoureux smoothies, veloutés et jus détox ou énergisants.

## Comment ça marche ?

On remplit son blender (dans notre cas, de fruits coupés, noix de pécan, raisins secs et glaçons), on le pose à côté du socle en accolant le bec verseur de la partie extracteur, elle aussi remplie de fruits ou légumes adéquats : attention, tous ne se pressent pas et il convient de traiter chaque variété à une certaine vitesse d'extraction en se reportant à la fiche d'indication. Le liquide remplit le blender, que l'on

vient ensuite redéposer sur le socle pour enclencher le mixage.

## Le verdict

Sceptique au départ sur l'utilité d'un tel combiné, nous en avons saisi après utilisation les bénéfices : le liquide propulsé par l'extracteur directement dans le blender apporte indéniablement de la souplesse et de l'onctuosité à la préparation qui s'y trouve. Et rien ne vous empêche d'utiliser les deux fonctions indépendamment : extracteur ou blender en version solo. Seul regret : l'absence d'un livret de recettes, mais nous avons pu en trouver quelques-unes sur le site de la marque.

**En photo, le « 3X Pro »**, avec corps en acier inoxydable brossé, écran LCD et moteur de 1350 W. Nous avons testé le modèle « 3X » dont le corps est en ABS (plastique) et la puissance de 1000 W. Largement suffisant pour une utilisation quotidienne ou occasionnelle à la maison !

## CRAQUEZ !

« **Bluicer 3X** », 5 vitesses, 4 programmes prédéfinis, pichet 1,5 l, récipient à pulpe 3 l, brosse de nettoyage et embout pour presser à même le verre, 379,99 € ([sageappliances.com](http://sageappliances.com)).



## A

Abrideal  
abrideal.com  
Alexandre Turpault  
alexandre-turpault.com  
Alinéa  
alinea.com  
Amadera  
amadera.com  
Atlantic  
atlantic.fr  
Atmosfera  
atmosfera.com  
Atmosphère d'Ailleurs  
atmospheredailleurs.com

## B

Bayrol  
bayrol.fr  
Bazar Bizar  
bazarbizar.be  
BioPoolTech  
biopooltech.com  
Blanc d'Ivoire  
blancdivoire.com  
Bosch  
bosch-home.fr  
Botanic®  
botanic.com  
Bouchara  
bouchara.com  
Boulangier  
boulangier.com

Brico Dépôt  
bricodepot.fr  
But  
but.fr

## C

Caravane  
caravane.fr  
Carocim  
carocim.com  
Casamance  
casamance.com  
Casino  
supercasino.fr  
Castle Stones  
castle-stones.ch/fr  
CFOC  
cfoc.fr  
Coat  
fr.coatpaints.com  
Compagnie  
de Provence  
compagniedeprovence.com  
Concept Alu  
conceptalu.com  
Conforama  
conforama.fr  
Cristina & Ondyna  
catalog.ondyna.fr

## D-E

Dame Pach in Bangkok  
damepachinbangkok.com

Décoplus Parquets  
decoplus-parquet.com  
Dérive Biarritz  
derive-biarritz.com  
Domo  
domo-elektro.be/fr  
Drawer  
drawer.fr  
Dulux Valentine  
duluxvalentine.com  
Edilians  
edilians.com  
Élitis  
elitis.fr  
En fil d'Indienne  
enfieldindienne.fr  
Engie My Power  
mypower.engie.fr  
Ethnicraft  
ethnicraft.com  
Étoffe.com  
etoffe.com  
Everblue  
everblue.com

## F-G

Farrow & Ball  
farrow-ball.com/fr  
Fermob  
fermob.com  
Fragonard  
fragonard.com  
Frama  
framaph.com  
Gamm Vert  
gammvert.fr  
Georges Store  
georgesstore.fr  
Gllu  
glu.fr

## H-I-J

Habitat  
habitat.fr  
Haomy  
harmony-textile.com  
Hema  
hema.com  
Hespéride  
hesperide.com  
Hitachi  
hitachiclimat.fr  
Ikea  
ikea.fr  
Jardiland  
jardiland.com  
Jardin Privé  
jardin-prive.fr  
Jars Céramistes  
jarsceramistes.com

## K-L

Kat's Création  
kats-creation.fr

Klarstein  
klarstein.fr  
Knoll  
knoll.com  
La Trésorerie  
latresorerie.fr  
Lacanche  
lacanche.fr  
Ladivinejardine  
ladivinejardine.com  
Lafuma Mobilier  
lafuma-mobilier.fr  
Lagrange  
lagrange.fr  
Lapeyre  
lapeyre.fr  
Lelièvre  
lelievreparis.com  
Leroy Merlin  
leroymerlin.fr  
L'Escalade du Ciel  
226 chemin des  
Fontaites,  
06620 Le Bar-sur-Loup  
lescaleduciel.com  
Libeco  
libeco.com/fr  
Liebherr  
liebherr-  
electromenager.fr  
Lightonline.fr  
lightonline.fr  
Ligne Roset  
ligne-roset.com  
Linvosges  
linvosges.com

## M-N

Madura  
madura.com  
Magiline  
piscines-magiline.fr  
Maison Déco  
maisondeco.com  
Maison Pechavy  
maisonpechavy.fr  
Maison Sarah Lavoine  
maisonsarahlavoine.com  
Marie Pressmar  
mariepressmar.com  
Mathon  
mathon.fr  
Maytronics Dolphin  
robot-dolphin.fr  
Mercadier  
mercadier.fr  
Mo Architectures  
moarchitectures.com  
Monoprix  
monoprix.fr  
Muy Mucho  
muymucho.es/fr  
Nature & Découvertes  
natureetdecouvertes.com

Nemo Lighting  
nemolighting.com/fr  
No 74  
numero74.com  
Nobilis  
nobilis.fr

## O-P-Q

Orsol  
orsol.fr  
Oviala  
oviala.com  
Point.P  
pointp.fr  
Poltrona Frau  
poltronafratrou.com  
4 Murs  
4murs.com

## R-S

Red Edition  
rededition.com  
Riess  
riess.at  
Roche-Bobois  
roche-bobois.com  
Samsung  
samsung.com/fr  
Sauter  
confort-sauter.com  
Selency  
selency.fr  
Serax  
serax.com/fr  
Siemens  
siemens-home.bsh-  
group.com/fr  
Søstrene Grene  
sostrenegrene.com  
String Furniture  
stringfurniture.com  
Studio Bataille Living  
jessicabataille.com

## T

The Line  
theline.fr  
Tikamoon  
tikamoon.com  
Umage  
umage.fr  
Unikalo  
unikalo.com

## V-Z

Vent du Sud  
ventdusud.com  
Viessmann  
viessmann.fr  
Waterair  
waterair.com/fr  
Well-Nest  
wellnest-paris.com  
Zodiô  
zodio.fr



**Au soleil**  
Les couleurs  
estivales  
s'invitent à la  
table de Judith  
à Bar-sur-  
Loup, dans les  
Alpes-Maritimes.



144

août-septembre  
en vente à partir du 11 août



Pour prolonger la belle saison, rendez-vous dans ce numéro parfaitement à cheval entre les vacances et la rentrée. Vous nous connaissez, pas question de laisser le blues s'installer ! On tire profit de son extérieur jusqu'au bout, en adoptant la tendance bohème chic, où rotin, lin, matières et couleurs naturelles tiennent la vedette. On s'offre une dernière virée en Aveyron, en Touraine ou dans l'estuaire de la Charente. Et surtout, avant que l'été ne se referme, on pense « ouvertures » ! C'est le bon moment pour remplacer ses menuiseries (portes, portails et fenêtres), et cela enchantera votre automne !

© Wlm Lipkens

**CAMPAGNE  
DECORATION**

8, rue Barthélémy-Danjou  
92100 Boulogne-Billancourt  
Tél. : 01 45 19 58 00

Directrice éditoriale et diversification Aude Bunetel  
Directrice pôle Déco Céline Chahi

Campagne Décoration est édité par RMP, SAS au capital de 16 458 890 €. Siège social : 8, rue Barthélémy-Danjou, 92100 Boulogne-Billancourt. RCS Nanterre 802 743 781.

**Directeur de la publication** Gautier Normand  
**Directrice générale adjointe** Cécile Béziat  
cbeziat@reworldmedia.com  
**Directeur des opérations** Germain Périnet  
gperinet@reworldmedia.com  
**Éditrice pôle Maison** Dorothée Rourre  
droure@reworldmedia.com  
**Gestion des ventes au numéro** Chloé Desmoulin  
cdesmoulin@reworldmedia.com  
01 41 33 50 68  
**Marketing direct** Aurore Dehe  
adehe@reworldmedia.com  
**Fabrication** Bruno Matillat  
bmatillat@reworldmedia.com  
Hélène Bernardi  
hbernardi@reworldmedia.com  
Nadine Chatry  
nchatry@reworldmedia.com  
CréaPrint  
fabcrea@fabricationrm.com  
**Activités numériques** Jérémy Parola  
jparola@reworldmedia.com  
Agatha Christophi  
achristophi@reworldmedia.com  
**Rédaction web**

**Réalisation** : La Fabreek - Clotilde Delaunay  
11 rue Bernard-Jugault, 92600 Asnières | Tél. : 01 40 86 78 15 | www.lafabreek.fr  
**Conception et coordination** : Élodie Declerck, Lucie Tavernier  
**Création graphique** : Mélanie Gautry, Pascal Fromont  
**Secrétariat de rédaction** : Céline de Quéral  
**Photo et productions** : Barbara Bouyne | barbara.bouyne@gmail.com

**Photogravure** : PCS. **Impression** : Roto France Impression, 77185 Lognes. Numéro de commission paritaire 0625 K 79669. ISSN 1299-2585  
Origine du papier : Allemagne. Taux de fibres recyclées : 0 %. Certification : PEFC Eutrophisation : 0,014 kg/t. Distribution MLP. Dépôt légal à parution. Imprimé en France.

**RMP est une filiale de Reworld Media.**  
**Président du directoire** Pascal Chevalier  
**Publicité Reworld Media Connect**  
connect@reworldmedia.com 01 45 19 58 00

**Directrice générale** Élodie Breteau-Fontelles  
ebretaudefontelles@reworldmedia.com  
**Directeur des revenus** Stanislas Delmond  
sdelmond@reworldmedia.com  
06 20 42 88 43  
**Directeur commercial** Jean-Noël Chevalier  
jchevalier@reworldmedia.com  
01 45 19 58 34  
**Directrice de publicité** Frédérique Di Manno  
fdimanno@reworldmedia.com  
01 45 19 58 37  
**Administration des ventes/trafic** Laurie Benevent  
etpub@reworldmedia.com

#### RELATION ABONNÉS

Gérez vos abonnements, abonnez-vous ou posez-nous vos questions :

• Par Internet : kiosquemag.com ou via le formulaire de contact en ligne www.serviceabomag.fr  
• Par téléphone : 01 46 48 48 24 - Du lundi au samedi de 8 h à 20 h  
• Par courrier : Service abonnements - Campagne Décoration - 59898 Lille Cedex 9

consulter via le formulaire de contact www.serviceabomag.fr.  
Belgique : coordonnées complètes et règlement à envoyer à Partner Press, route de Lennik 451, 1070 Bruxelles. Tél. : +32 (0)2 556 41 40. Tarif Belgique (1 an/6 n°) : 24 €. Suisse : coordonnées complètes et règlement à envoyer à Dynapresse, 38, avenue Vibert, CH-1227 Carouge. Tél. : +41 (0)22 308 08 08. www.dynapresse.ch Fax : +41 (0)22 308 08 59. Courriel : abonnements@dynapresse.ch. Tarif Suisse (1 an / 6 n°) : 49 CHF.

**Campagne Décoration, Service abonnements**  
59898 Lille Cedex 9

La reproduction, même partielle, des articles et des illustrations parus dans *Campagne Décoration* est interdite. La rédaction n'est pas responsable des textes et des photos qui lui sont remis.



**ACPM**



**LE TRI + FACILE**







# DEVENEZ LECTEUR CONSEIL

Partagez-nous vos idées et participez à nos enquêtes



Rendez vous dès  
maintenant sur le site  
**[lecafedeslecteurs.com](http://lecafedeslecteurs.com)**

Ou scannez ce QR Code  
à l'aide de votre  
Smartphone pour  
y accéder directement.



le journal de la  
**Maison**

**Maison&Travaux**

**CAMPAGNE**  
DÉCORATION

**MON JARDIN**  
& ma maison

Bien à la  
**CAMPAGNE**

**l'AmiJardins**



# AVEC LE SOLEIL, ON PEUT FAIRE FONDRE SA FACTURE D'ÉLECTRICITÉ JUSQU'À 1200 €<sup>TTC/AN<sup>(1)</sup></sup>

N'attendez plus pour installer vos **panneaux solaires** et économisez sur votre facture d'électricité.

En savoir plus



J'agis  
avec  
**ENGIE**  
My Power

**ENGIE**  
My Power

**L'énergie est notre avenir, économisons-la !**

(1) Exemple type pour 1200 € d'économies par an en moyenne sur dix ans : maison située à Nice (06), orientée plein sud, inclinaison du toit 35° par rapport à l'horizontale, logement construit avant 1980, surface de 130 m², chauffage et eau chaude sanitaire fonctionnant à l'électricité, climatisation et piscine, composé de 4 personnes et puissance installée de 4,5 kWc. Le calcul des économies est réalisé à partir de données de production issues du site PVGIS (prenant en compte l'inclinaison et l'orientation du toit), de données de consommation estimées grâce à la date de construction du logement et le nombre d'occupants (références obtenues avec le rapport RAGE 2014, ADEME) et d'un taux d'autoconsommation fixé à 75%. Informations données à titre indicatif, qui peuvent varier en fonction de la situation géographique du logement, des habitudes de consommation du foyer et du contrat d'électricité souscrit. Le montant en euros est calculé en multipliant les kWh autoconsommés (production solaire multipliée par le taux d'autoconsommation) avec un prix du kWh fixé à 0,2542 € pour les dix prochaines années. Ce prix est défini sur base du tarif réglementé Heures Pleines 9 kVA applicable au 1<sup>er</sup> février 2022 sur lequel sont appliquées une augmentation de 15 % (applicable au 1<sup>er</sup> février 2023) et une augmentation de 4 % par an sur les dix prochaines années. Ce montant n'inclut pas la revente du surplus sur le réseau électrique, ni les aides de l'État.

ENGIE MY POWER, SAS AU CAPITAL DE 9 846 000 €, SIÈGE SOCIAL : 1 PLACE SAMUEL DE CHAMPLAIN 92400 COURBEVOIE, RCS NANTERRE N° 849 069 554. © Getty Images.