

SEP M
TOP
ventes

lejournaldelamaison.fr

M le journal de la maison

LE MEILLEUR DE LA DÉCO

Salle de bains
RÉVOLUTION
CÔTÉ FORMES
ET MATÉRIAUX

20 tables et
chaises pour
tous les jardins

Avant/Après
UN DUPLEX TOUT
EN ÉLÉGANCE

Outdoor

LE STYLE
PREND L'AIR

UNE PISCINE
EN DUR À
PETIT BUDGET

JUIN 2023

L 18831 - 552 S - F: 4,90 € - RD



atlantic

On est bien chez vous.

VOUS SOUVENEZ-VOUS
QUAND VOUS AVIEZ TROP
CHAUD OU TROP FROID ?
NOUS NON PLUS.

CLIMATISEUR RÉVERSIBLE

CHEZ ANNA ET CHRISTOPHE,
DANS L'INDRE ET LOIRE (37)

• MARQUE FRANÇAISE • RECOMMANDÉE PAR LES PROFESSIONNELS • SOLUTIONS CONNECTÉES

Si on sortait ?

Des tables et des chaises qui passent au jardin, des balcons végétalisés, des terrasses astucieusement aménagées, des piscines petites tailles/petits budgets... Ce mois-ci, votre *jlm* vous comble de conseils de pros, de bonnes adresses et de séduisants shoppings pour s'aérer facilement le corps... mais aussi l'esprit.

Car oui, la déco est définitivement un support idéal pour embellir nos humeurs, à l'instar de ce « Lime Green », une couleur détonante et résolument optimiste décryptée dans nos pages Tendances. De la verdure en veux-tu en voilà (et sans se planter !), c'est bien notre fil conducteur.

En ville ou à la campagne, sur un balcon filant ou au sein d'un vaste espace polyvalent subtilement délimité par différents îlots d'activité – comme c'est le cas pour l'irrésistible villa en Grèce qui fait la couverture de ce numéro –, on joue la carte du dedans-dehors en meublant et en accessorisant judicieusement. La bonne nouvelle, c'est que tous les styles se prêtent au jeu : pop, coloré, bohème, tropical-chic, moderniste et même design... On gomme les frontières, on libère les perspectives, et hop, on prend l'air !

/ ÉLODIE DECLERCK

Retrouvez plus de reportages
et d'inspirations sur
lejournaldelamaison.fr
et rejoignez notre communauté
déco sur Instagram



60 La piste Cyclades

Sur l'île de Paros, cette maison de vacances tout habillée de pierres locales s'allonge discrètement dans son décor minéral.




au fil du
bain

ÉMOTION
SALLE DE
BAINS

#FilGood

aufildubain.fr



Woody, la référence Bois design tendance

Authentiquement chic, *Woody* en placage chêne naturel se caractérise par ses façades en bois rainuré rythmé par sa poignée en métal noir mat aussi design que pratique.

Le vaste rangement des tiroirs est complété par le vestiaire assorti équipé de patères, vide-poches et porte-serviette. Le miroir rond *Essentiel* au cadre noir apporte la touche finale à votre composition trendy.

DECOTEC
CRÉATEUR DE BIEN-ÊTRE

jlm sommaire

juin 2023

7 jlmnow!

Nos coups de cœur

16 tendance

Lime Green, une couleur tonifiante

18 créateur

Laëtita Fauchère

22 hôtel

Mama Shelter à Rennes

24 lieux remarquables

Trois adresses éco-friendly

26 design

Les sièges tressés

28 expos

«Spectaculaire...» à Lyon

30 boutiques

Espace Loggia à Paris

32 web

La seconde main selon Slean.com

35 jlm live

36 L'effet «waouh!»

48 Un choix lumineux

60 Confort au zenith

72 sélection

Salle de bains

79 jlmguide

dossier outdoor

80 Cinq espaces ultra-polyvalents

86 Panoplies de classiques revisités

89 S'isoler des regards

90 Une table pour mon balcon

92 Conseils et astuces pour végétaliser ses extérieurs

93 news

94 shopping

Les salles à manger passent au jardin

96 avant/après

Un duplex parisien gagne en allure

94 shopping

Extracteurs de jus et presse-agrumes

94 repérage

Une piscine pour moins de 20 000€

équipement

108 Fenêtres et baies vitrées sécurisées

110 Les climatiseurs nomades

111 Les frigos combinés au banc d'essai

112 Adresses

114 Prochain numéro

72 Histoires d'eau

Couleurs, motifs et matériaux se plient en quatre pour offrir à la salle de bains une mise en beauté spectaculaire!

10

Comment résister à la beauté ludique de cette coupe aux accents ethniques?



DÉCOUVREZ TOUS LES MOIS EN KIOSQUE L'OFFRE

DÉCO/MAISON/JARDIN



**LE SPÉCIALISTE
DU DESIGN ET DE
LA DÉCORATION**



**L'EXPERT DE
L'AMÉNAGEMENT
ET DES TRAVAUX**



**LE GUIDE INSPIRATIONNEL
ET AUTHENTIQUE**



**LA RÉFÉRENCE
DU JARDIN**



**LE GUIDE PRATIQUE DES
PASSIONNÉS DE JARDINAGE**

À RETROUVER AUSSI SUR :



/jlmnow!

NOUVEAUTÉS • COUPS DE CŒUR • ENVIES



1. SCULPTURALE. En hommage au paysage longiligne de l'île du Gaou dans le Var. Bibliothèque «Gaou», en frêne massif, 180x155x40cm, 4290€, Margaux Keller Collections. **2. CIRCULAIRE.** Fabriqué en fibres de plastique recyclé à partir de bouteilles issues de la consommation. Tapis outdoor «Disco», Ø300cm, 2500€, Élitis. **3. ACCUEILLANT.** Ultra confortable, il est aussi personnalisable. «L'incroyable canapé d'angle», 3 places, 2080€, Tediber. **4. BELLES VAGUES.** Idéale pour s'asseoir dans le sauna. Serviette «Bastua», en coton et lyocell, 45x60cm, 4,99€, Ikea. **5. ÉLANCÉ.** Rangement personnalisable, collection Pigment, finition laque vert cendré, en panneaux de particules, 160x46x75cm, 1668€, Meubles Celio. **6. BOHÈME.** Pour une douce lumière. Lampe «Rabano», en céramique et raphia, Ø32x53,7cm, 179,99€, La Redoute Intérieurs.

Gabrielle Paris
lance sa collection de
rideaux en lin lavé uni
ou vichy et en voile de
lin rayé ou jacquard.

Pour ses 50 ans, « Togo » de Ligne Roset se pare de deux revêtements signés Kvadrat et Pierre Frey.

1



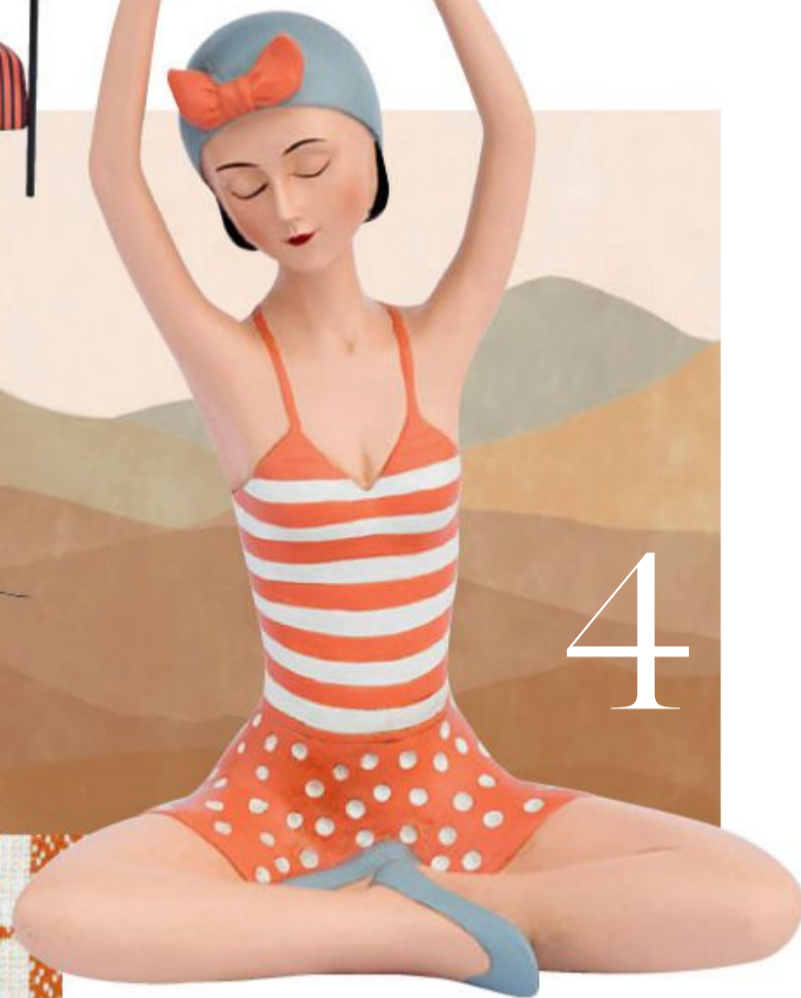
2



3



4



5



6



7



1. RAYONNANT. Signé Inga Sempé! Lampadaire «Matin», abat-jour en coton laminé sur PVC, Ø50x129cm, 509€, Hay chez Madeindesign.com.

2. DE SAISON. Originale cette baigneuse rétro. Statuette en polyrésine, H24,5x14,5cm, 29,90€, Becquet. **3. TUBULAIRE.** Un modèle minimaliste au tissu waterproof! Canapé «Fold», 248x72x97cm, 7130€, exclusivité The Conran Shop. **4. ÉVOCA-TEUR.** Joli panoramique porté par l'ocre et le terracotta. «Dune», intissé, 70€/m², Les Dominotiers.

5. VITAMINÉE. Fabriquée à la main et sous le soleil! Bouteille en céramique, H18cm, 28€, Popolo. **6. FAIRE BOUGER LES LIGNES.** Jeux de briques. Tissu «Rufolo», collection Amalfi, en polypropylène et polyester, laize 140cm, 108,90 €/m, Casamance. **7. ÉPURÉE.** Dans la maison ou le jardin. Table basse «Ponant», en aluminium, 35x77,5x68cm, 793€, Matière Grise.



L'aménagement intérieur au Japon

DES INTÉRIEURS INSPIRANTS

À travers 28 résidences d'exception, réparties dans plusieurs régions du Japon, des appartements urbains aux chalets de montagne en passant par les villas de bord de mer, ce livre présente des intérieurs minimalistes, des espaces de vie et de travail fonctionnels, mais aussi des demeures traditionnelles. Un panorama organisé en

trois parties: «Idylliques», «Fonctionnels» et «Historiques». Différents styles d'aménagements qui illustrent à quel point l'intégration du paysage naturel fait partie de la philosophie nippone.

«INTÉRIEURS JAPONAIS», PAR MIHOKO LIDA, 256 PAGES, 69,95€, PHAIDON.



QUAND C'EST BEAU, ON NE VOIT QUE ÇA.

VOTRE PROJET MENUISERIE EN TOUTE CONFIANCE.





1



2

3



#

Tiptoe s'associe aux Archives Yves Klein pour créer une collection d'objets et de mobilier, exclusive et limitée.

4



5

1. MOUCHETÉE. Elle va faire faire pétiller la table. Assiette plate «Saphir» en grès, Ø27cm, 6,90€, E. Leclerc Maison. **2. EXTENSIBLE.** Pour l'extérieur et l'intérieur, un système modulaire avec d'infinies possibilités. Canapé «Paletti Set Large», 280x190x90cm, 3446€, Fatboy. **3. À LA PÊCHE.** Ambiance bord de mer dans le jardin avec ce coussin frangé. Collection Odysseum, en polyester et tissu intissé, 45x45cm, 79,90€, Pôdevache. **4. ABSTRAIT.** Le bleu en camaïeu, qui dit mieux? Papier peint intissé «Puccini», collection Nara, 68x1006cm, 348€, Anna French chez Au Fil des Couleurs. **5. STYLÉE.** Une coupe à oreilles désirable. «Glossy», en céramique, Ø30cm, 225€, Britta Hermann chez The Conran Shop. **6. DANS LE BAIN.** Plongée onirique. Drap de plage «La Grande Bleue», en coton bio, 100x180cm, 130€, Alexandre Turpault. **7. ULTRA-DESIGN.** Couleurs à volonté pour cette lampe de table. «Multitude 3», en acier et verre sablé, 27x8x33cm, 778€, Matière Grise.



7

6

[BIEN VU]



La Redoute Intérieurs x Hello Blogzine COUP DE SOLEIL

Le duo créatif d'Hello Blogzine, magazine digital des passionnés de déco, réitère sa collaboration avec La Redoute Intérieurs, placée sous le signe de la couleur! Pop et acidulée, cette collection *outdoor* inspirée du Miami des années 80 vient réveiller nos univers. À découvrir, un salon de jardin graphique mais confortable, une desserte pour les cocktails, des plateaux gigognes, des foutas XL pour le farniente ou les pique-niques sur le sable, un parasol anti-UV avec des franges rétro, mais aussi des tapis et des coussins d'extérieur pour des soirées *lounge* autour du brasero.

Aujourd'hui, la rénovation énergétique du logement, c'est l'affaire de tous

PRÊT PERSONNEL TRAVAUX VERT À IMPACT

Lorsque nous vous accordons un Prêt personnel Travaux Vert⁽¹⁾ pour financer vos travaux d'économies d'énergie⁽²⁾, vous bénéficiez d'un taux préférentiel et La Banque Postale fait un don de 20€ à la Fondation de France pour lutter contre le mal-logement⁽³⁾.

labanquepostale.fr



**UN CRÉDIT VOUS ENGAGE ET DOIT ÊTRE REMBOURSÉ.
VÉRIFIEZ VOS CAPACITÉS DE REMBOURSEMENT AVANT DE VOUS ENGAGER.**

(1) Offre réservée aux particuliers pour la souscription d'un Prêt personnel Travaux Vert uniquement, sous réserve d'étude et d'acceptation définitive de votre dossier par le prêteur. Vous disposez d'un délai légal de rétractation de 14 jours calendaires révolus.

(2) Travaux d'économies d'énergie réalisés par un professionnel labellisé RGE (Reconnu Garant de l'Environnement). Retrouvez le détail des travaux éligibles auprès de nos conseillers en bureaux de poste.

(3) Don versé pour tout Prêt personnel Travaux Vert accordé sur la période du 06/09 au 31/12/2021 inclus, prolongé jusqu'au 31/12/2023 inclus.

Prêteur : La Banque Postale Consumer Finance - S.A. à Directoire et Conseil de Surveillance. Capital social 2 200 000 €. 1 avenue François Mitterrand 93212 La Plaine Saint Denis Cedex. RCS Bobigny n° 487 779 035. IDU REPPapiers FR232875_03DHZS.

Distributeur/Intermédiaire de crédit : La Banque Postale - S.A. à Directoire et Conseil de Surveillance. Capital social 6 585 350 218 €. 115 rue de Sèvres, 75275 Paris Cedex 06. RCS Paris n° 421 100 645. © Felipe Barbosa.



3

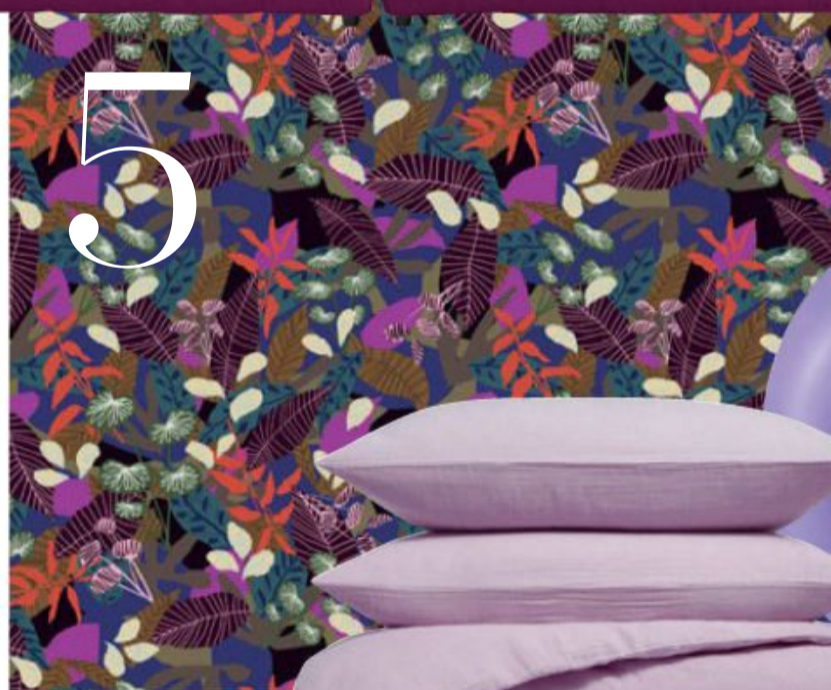
1. ... ET CRUSTACÉS. Parfait pour twister sa table et la rendre unique! Set coquillage en paille de palmier, 40x36 cm, 40€, Popolo. **2. POÉTIQUE.** Pratique, les unités lumineuses peuvent s'orienter à 360°. Suspension «Almendra Linear S3», design Patricia Urquiola, 128,6x32,3x13 cm, 3500€, Flos chez The Conran Shop. **3. FRUIT DE LA PASSION.** Un joli vinyle sur intissé. Papier peint «Palm Springs», collection California, 0,53x10,05 m, 61,35€, Casadeco. **4. MODERNE.** Dimensions généreuses et assise profonde... Voici un canapé 100% confort. «Kleber», en tissu chiné, 324x93x77 cm, 1249€, Bobochic Paris. **5. EN CONTRASTE.** Il va créer un intérieur intimiste. Papier peint «Virentia N°3», 69€/m², Aarhome. **6. POP.** Son coloris réveillera une décoration un peu trop sage. Vase «Varig», en céramique, H20 cm, 12,90€, 4 Murs. **7. VESTIAIRE D'ÉTÉ.** Une édition limitée, déclinée en 7 coloris dont 2 à motifs. Parure en gaze de coton, à partir de 239€, Bonsoirs.



4

#

Little Shop of Colors élargit sa gamme de bétons cirés avec « 7^e sol », un béton étanche qui ne nécessite aucun vernis.



5

6

7



Teinture végétale

L'ART DE RÉVÉLER LA COULEUR DES PLANTES

Créatrice du site internet Teinture Sauvage, consacré à la production artisanale de couleurs entièrement végétales sur fibres textiles naturelles et écologiques, l'autrice explore à travers cet ouvrage la technique d'un mordantage 100 % végétal.

Comprenez, sans sel d'alun ni produit de synthèse. Avec ce livre, vous découvrirez les grands principes de la teinture végétale jusqu'à leur mise en pratique avec des idées de recettes.

Le tout complété par de nombreux conseils et inspirations. De quoi rester en osmose avec la nature. «*TEINTURE SAUVAGE, DE LA PLANTE À LA COULEUR, INITIATION À LA TEINTURE VÉGÉTALE*», PAR CÉLINE PHILIPPE, 176 PAGES, 25€, ÉDITIONS HOËBEKE.



La baie vitrée s'invite aussi sous vos toits !

Seriez-vous prêt à remplacer la baie vitrée de votre salon par une simple et minuscule fenêtre ?

Sûrement pas ! Bien heureusement, on ne construit plus les maisons ainsi depuis 80 ans ! Les avantages des baies vitrées dans l'habitat sont bien connus et désormais indispensables à notre bien-être. Elles nous offrent de la lumière naturelle et la vue sur l'extérieur, ce qui rend nos pièces plus agréables et plus spacieuses. Elles améliorent également l'efficacité énergétique de nos maisons en réduisant notre consommation d'énergie pour l'éclairage et le chauffage.

Pourquoi la situation est-elle différente dans les combles ?

En effet, les pièces sous les toits sont toujours en grande majorité éclairées par une simple fenêtre, placée arbitrairement au milieu de la pièce. Pourquoi maintenir ces pièces dans l'obscurité plutôt que de leur apporter lumière et chaleur ?

Pourquoi ne pas les ouvrir vers l'extérieur également, d'autant que la vue à l'étage est souvent beaucoup plus dégagée qu'au rez-de-chaussée ? Pourquoi enfin ne pas les inonder de lumière, quand on sait combien c'est bénéfique pour la santé et le moral ?

VELUX réinvente la fenêtre de toit et introduit l'esprit baie vitrée dans vos combles.

En incluant 2 fenêtres dans un même châssis, VELUX démocratise l'installation des baies vitrées sous les toits. Finis les problèmes techniques de charpente liés à la création sur mesure. La verrière 2en1 s'installe facilement, à l'identique d'une fenêtre classique. 2 fenêtres dans un seul cadre, c'est 2 fois plus de lumière et 2 fois plus de vue pour une simple installation.

Compatibilité

Tous les accessoires VELUX pour améliorer votre confort, volets et stores, sont disponibles sur la verrière 2en1.

Modularité

Disponible en 8 tailles, la fenêtre 2en1 s'adapte à toutes vos pièces.

Combien de fenêtres pour éclairer votre pièce ?

- de 10 m²



1 fenêtre simple

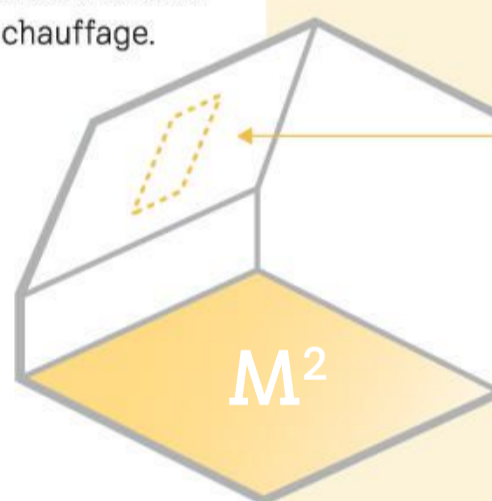
La plus grande des fenêtres de toit VELUX éclaire convenablement une pièce de maximum 9m².

+ de 10 m²



Fenêtre 2en1

Au delà de 10m², vous avez besoin forcément de 2 fenêtres de toit !



Discutez de votre projet avec l'un de nos conseillers.



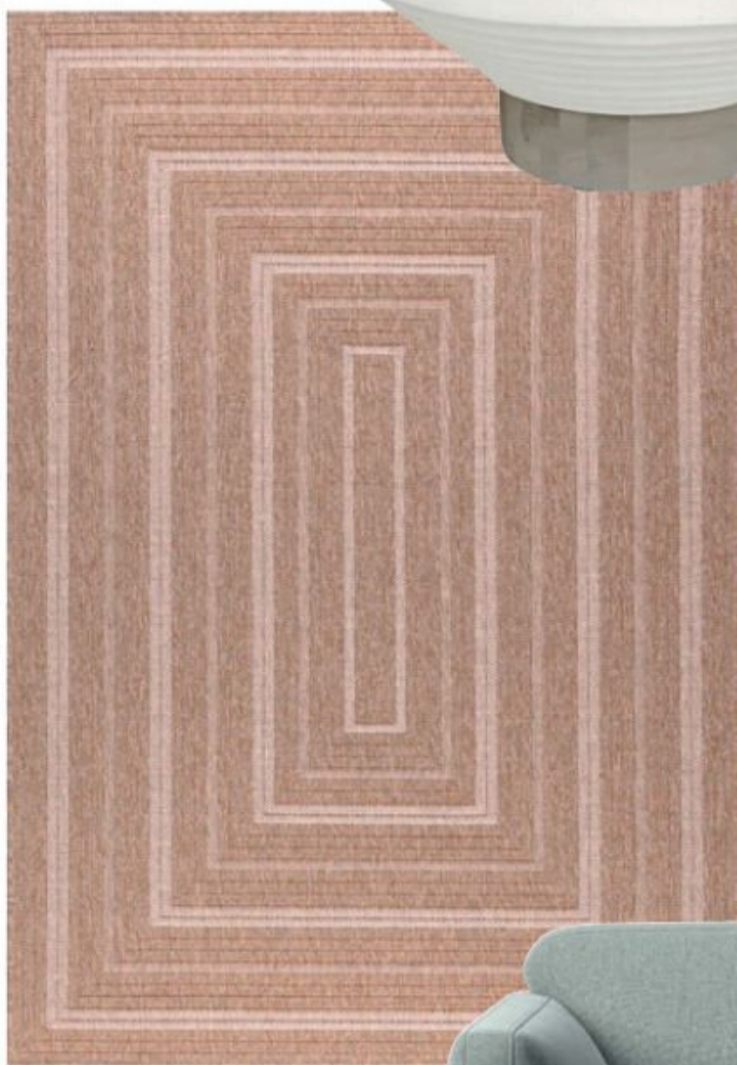
1

2



3

4



5

1. HYBRIDE. Une banquette ultra-légère qui peut également servir de bain de soleil. «Valmer», structure en aluminium, corde et polypropylène, 78x201x90 cm, 3794€, Cinna. **2. TISSÉ.** On craque pour ce tapis outdoor élégant et ultra résistant! «Kidal», en coton, polyester et acrylique, 200x300 cm, 899€, Pôdevache. **3. OVNI.** Épurée, cette table basse s'invite seule ou en accumulation avec les déclinaisons de la même collection. «Sperone», en teck et plateau en fibres de verre, Ø60x34 cm, prix n.c., Sifas. **4. HYPNOTIQUE.** Le sol va prendre du relief. Tapis «Jute ART 5», en polypropylène, 60x90 cm, à partir de 51,99€, Un Amour de Tapis. **5. BELLE CARROSSERIE.** Le réflecteur pivote et se déplace à la manière du toit d'un cabriolet. Lampe «Cabriolette», en aluminium, Ø15,5x28 cm, 378€, Martinelli Luce. **6. COSY.** Formes organiques et lignes épurées, le combo parfait. Fauteuil «Modena», 73x88x91 cm, 1249€, BoConcept. **7. SCULPTURALE.** Une table triangulaire qui a les pieds sur terre! «Bold», en pierre, 150x74x150 cm, prix n.c., Ethimo.



6



7

Zwiesel Glas
lance Journey,
une nouvelle
collection de
verres signée
Sebastian
Herkner.

Créez l'atmosphère

Le groupe BSH est titulaire d'une licence pour la marque Siemens, marque déposée par Siemens AG.

parfaite

Combinant une table à induction ultra-moderne et une puissante hotte intégrée, inductionAir Plus garantit un air frais dans votre cuisine et une flexibilité maximale. Compacte, elle vous permet de créer la cuisine que vous souhaitez, en particulier si vous aimez les espaces ouverts et les designs épurés.

siemens-home.bsh-group.fr

B

sur une échelle
allant de A+++ à D

CONNECTÉ PAR
Home Connect

Siemens Electroménager

SIEMENS

Lime Green.

Assouvir sa soif de nature et de soleil en une seule couleur, c'est possible avec cette teinte aussi pétillante que rafraîchissante !

PAR PAULINE FONTAINE

Évanescent.

Fantaisie mesurée pour ce panoramique au motif aquarellé. « Joy 81 », 3x3 m, 185 €, Omexco.

Naïf (frise).

Une pluie d'arbres graphiques pour que la magie opère. Papier peint intissé, collection Little Trees, 0,52x10 m, 136 €, MissPrint chez Au Fil des Couleurs.



Écologique. Peinture sans COV, «Lime Light», 2,5L, 85€, Little Shop of Colors. **En nuances.** Carrelage collection Creative, 30x30x1,4 cm, «TRC9-3», 381€/le m², Ateliers Zelij.



Park Life,
satin,
Coat



Pic Vert,
Résinence chez
Castorama



Vert Céladon,
Dulux
Valentine



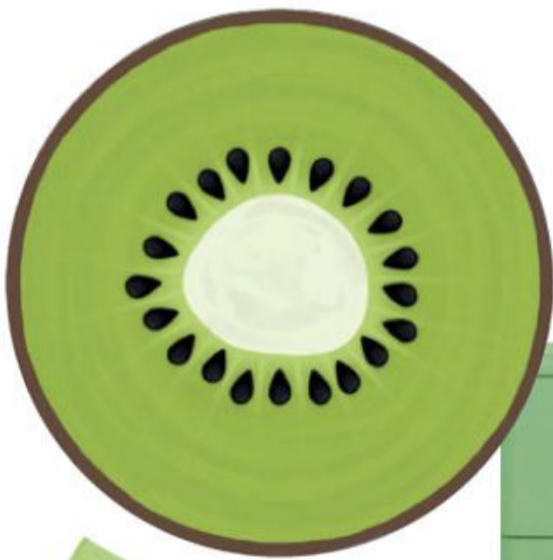
Citron vert,
Benjamin
Moore



Sleepy
Olive,
Blime

Réjouissante fraîcheur de vivre

Cette saison, on convoque la bonne humeur dans la maison grâce à cette tendance lumineuse et vivifiante, dans laquelle le vert se décline en accents joyeux et toniques. Laissons ce zeste de vacances et de légèreté envahir notre intérieur, mais attention côté association, le *lime green* est exigeant. Pour ne pas frôler la faute de goût, on accorde cette couleur avec des tons neutres et sombres choisis dans la palette gris-blanc-beige-brun-noir et quelques notes de jaune ou d'oranger léger pour faire sensation. Coup de peps garanti!



Vitamine C.
Set de table «Kiwi»,
en PVC imprimé, vernis
protecteur anti-UV,
Ø38 cm, 15,90 €,
Pôdevache.



Outdoor.
Pouf XL imperméable,
120x140 cm, 79,90 €, Oviaia.



Organisé.
Rangement
«Malibu»,
en médium
et métal,
92x60x41 cm,
445 €, Tenzo chez
Drawer.



Extravagant.
Fauteuil «Anda», design
Pierre Paulin, revêtement
tissu, 79x87x77 cm,
à partir de 1813 €,
Ligne Roset.

Patchwork. Tissu «Amalfi», en polypropylène,
laize 138 cm, 159,10 €, Casamance. **Effet de
matière.** Revêtement mural collection Flamant
Suite I-Les Unis, couleur réf. 40093, 0,70x8,5 m,
119 € (20 €/le m²), Arte. **Recto-verso.** Coussin
«Brera Lino», en lin, garni de plumes, 43x43 cm,
93 €, Designers Guild chez Étoffe.com.



AVIS D'EXPERT

« Mariez-le
à des motifs
ethniques pour
une décoration
fraîche
et rythmée. »

AUDE RENON, EXPORTE COULEUR
CHEZ DULUX VALENTINE.

Laëtitia Fauchère.

Autodidacte et passionnée, elle signe des poteries au style doux et enveloppant, parfois twistées par quelques lettres ou petits mots doux.

PAR PAULINE FONTAINE

Passé. L'histoire commence il y a deux ans, après le célèbre confinement qui a tout – ou presque – remis en question. Commerciale dans les assurances pendant 15 ans, Laëtitia a ressenti le besoin impérieux de donner plus de sens à sa vie en faisant quelque chose de ses mains. «*J'ai toujours eu la fibre artistique mais n'avais jamais touché à la terre. C'était une envie qui germait doucement dans mon esprit*», explique-t-elle. Son premier contact avec la poterie est une révélation. S'ensuivent cours de loisirs créatifs et workshops. La jeune femme apprend vite. Elle achète son tour, son four et, en à peine trois mois, se fait repérer sur Instagram par La Fine Équipe qui lui propose un *pop-up store* aux Galeries Lafayette. Un tremplin.

Présent. Spontanée dans son travail, Laëtitia ne fait aucun dessin en amont. Vaisselle, accessoires de déco et luminaires sont majoritairement façonnés à partir d'argiles françaises comme la terre rouge de Bourgogne (grès de Treigny) ou celle naturellement mouchetée de Normandie. Elle conçoit aussi ses propres émaux. Avec ses pièces uniques, elle équipe des restaurants (La Piscine à Melun, R.mana à Vaux-le-Pénil ou encore Utopie à Strasbourg...), travaille pour des professionnels (fleuristes, agences...), et rayonne au-delà des frontières, en Europe et en Angleterre.

Futur. Après une collaboration à succès avec Bijoux Kallune, Laëtitia développe une collection capsule avec la décoratrice d'intérieur et créatrice du site Les Petites Chineries. À découvrir, des luminaires, des carafes et des bougeoirs disponibles d'ici l'été. Restez aux aguets, ses créations partent comme des petits pains!

« Un seul cours de poterie aura suffi pour révéler mon envie et mon potentiel. J'ai vécu un réel coup de foudre avec la terre. »

Dégradé de nuances.

Assiettes « Élisabeth » (en hommage à sa maman), réalisées avec la technique de l'estampage, en grès chamotté, émail nacré avec effets bleutés ou verts en fonction de la lumière. 30€ pièce.



Évasion nomade.

Lampe réalisée au tour de potier, en grès rouge de Treigny (Bourgogne) et agrémentée de pampilles de coton biologique. Cordon en jute naturel torsadé, câblage compris avec interrupteur et prise. «Baladeuse #2», 150€.

« Travailler l'argile, c'est me reconnecter à moi-même et donner du sens à ce que je fais de mes mains, de mon esprit. »



Contrasté.

Vase réalisé au tour de potier, en grès blanc, émaillé à l'intérieur, brut à l'extérieur et moucheté de noir. «Gigi», 50€.

« J'aime laisser mon
imagination et mon envie
du moment se poser
sur mes créations. »

Édition limitée.

Théière collection Capsule,
en grès blanc, avec
projection de pigments
framboise et or fin,
« Angela », 75€. Tasse à
café, émaillée blanc lacté
avec petits cœurs dorés à
l'or fin nécessitant une
troisième cuisson,
« Doudou », à partir de 17€.

Le dernier-né de Mama

Une nouvelle adresse Mama Shelter vient d'ouvrir en France dans le cœur historique de Rennes. Un lieu hybride, fidèle à l'ADN de la marque fondée en 2008 qui compte aujourd'hui 17 établissements dans le monde.



Benjamin El Doghaïli

L'ÂME CRÉATIVE

Après une expérience aux côtés de Vincent Darré, une rencontre avec Philippe Starck puis avec l'architecte Jalil Amor, Benjamin El Doghaïli intègre le Mama Design Studio avant d'en prendre les rênes. Tombé sous le charme du riche patrimoine rennais, il s'en est imprégné pour imaginer un hôtel en osmose avec son environnement. Une nouvelle adresse qui regroupe quatre anciens édifices qu'il a fallu rénover en accord avec les consignes des architectes des Bâtiments de France.

Mama Shelter Rennes

DÉLIRE POÉTIQUE

9^e adresse en France et 17^e dans le monde, ce bébé breton s'impose avec 119 chambres, cinq ateliers, un restaurant, un rooftop, une piscine, un spa Mama Skin et plusieurs salles de karaoké. Le tout, dans un décor postmoderniste imprégné de cette région à la forte personnalité et à la culture très ciselée.

À partir de 107€ la nuit.
3 place de la Trinité,
35000 Rennes
fr.mamashelter.com/rennes/

PORTRAIT ET PHOTOS © FRANCIS AMIAND



À CHAQUE CHAMBRE SON DÉCOR

Tantôt nichée sous les toits, tantôt imaginée comme un cocon suspendu au ciel ou pensée de manière « remarquable » avec moulures et cheminée... chacune des chambres exprime sa propre personnalité. Les points communs ? Une décoration pétillante, ludique et colorée, des produits de soin bio, une literie 5 étoiles et des draps en coton satiné pour plonger dans les bras de Morphée.

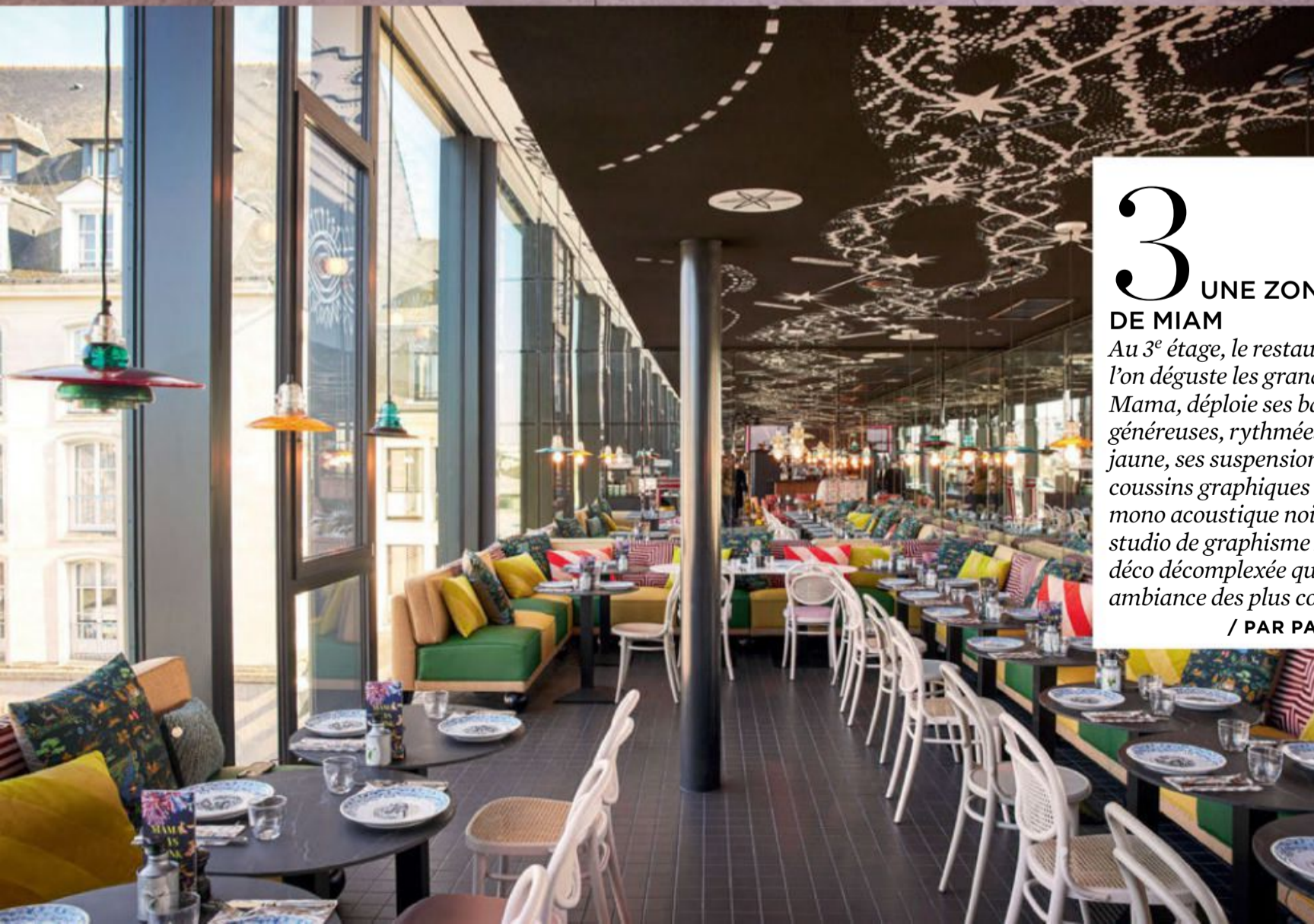




2

ESPACE BIEN-ÊTRE PEAUFINÉ AVEC SOIN

Inspiré par Voyage au centre de la Terre de Jules Verne, ainsi que par la Bretagne, le spa de plus de 380 m² (le plus grand de Rennes!) prend des allures telluriques tant autour de la piscine que dans le hammam, le sauna ou les cabines de massage installées sous des voûtes de pierre. Les canapés moelleux aux formes généreuses et arrondies apportent leur supplément de confort, et les encadrements dorés des miroirs ajoutent leur touche sophistiquée.



3

UNE ZONE DE FUN ET DE MIAM

Au 3^e étage, le restaurant principal, où l'on déguste les grands classiques de la Mama, déploie ses banquettes généreuses, rythmées de vert et de jaune, ses suspensions colorées, ses coussins graphiques et son plafond mono acoustique noir peint par le studio de graphisme Beniloys. Une déco décomplexée qui offre une ambiance des plus conviviales.

/ PAR PAULINE FONTAINE

Trois édens *eco-friendly*

Nichés dans la campagne ou au cœur de la forêt, ces repaires authentiques, en harmonie avec la nature, invitent à savourer les beaux jours en mode *slow*.

PAR CÉLINE AMICO

Le lodge champêtre

Casa Rosalie dans le Perche

QUÉSACO ? Trois lodges en bois de 40 à 55 m², posés entre champs, étangs et forêt. Piqués de vastes ouvertures panoramiques, ils célèbrent un mode de vie au grand air, respectueux de l'environnement (peinture végétale, économiseurs d'eau...), sans rien céder au confort (terrasses aménagées, bain suédois...).

LE POINT FORT ? Papier peint à fleurs Sézane, zelliges, suspension en palmier... un mélange plein de charme entre esprit campagne et influences bohèmes.

LE PLUS ? Les propriétaires des lieux apportent chaque jour à leurs hôtes de savoureux petits déjeuners confectionnés à partir de produits locaux.

ON Y VA ? À partir de 210 €/nuit. Mézières, 61190 Tourouvre au Perche.



La cabane sylvestre

Youza en Normandie

QUÉSACO ? 18 écolodges en bois labellisé PEFC, aménagés au milieu de la forêt. Bâtis sur le modèle de l'observatoire, de plain-pied ou sur pilotis, ils constituent un abri idéal pour profiter de la nature, à deux ou en famille.

LE POINT FORT ? Les cours de yoga dispensés sous les arbres et les nombreux ateliers découverte pour les enfants.

LE PLUS ? L'emprise au sol des écolodges est minimale afin de respecter l'écosystème du site.

ON Y VA ? À partir de 190€/nuît. 49 route de Nonancourt, 27750 La Couture-Boussey.



La tiny house

Parcel en Bretagne

QUÉSACO ? Installée sur les terres agricoles de la ferme de Kerbastard, à l'ouest du Morbihan, cette *tiny house* de 18 m², alimentée en électricité grâce à des panneaux solaires en toiture, abrite le nécessaire pour offrir un séjour bucolique à deux au cœur de la nature (kitchenette, poêle, douche, toilettes sèches...).

LE POINT FORT ? Un décor « kinfolk » épuré, tout de contreplaqué, propice à la déconnexion.

LE PLUS ? Son coin nuit généreusement vitré pour se réveiller face à la campagne verdoyante.

ON Y VA ? À partir de 129€/nuît. Ferme de Kerbastard, 56310 Bubry.





PHOTO © CARL HANSEN AND SØN — PORTRAIT © HELEN CATHCART

Ilse Crawford

La célèbre styliste londonienne pense que la couleur est intimement liée à nos émotions et notre humeur. Elle choisit des tons délicats contribuant à créer une atmosphère chaleureuse décontractée et naturelle. Porte-parole du bien-être systémique, elle a fondé et dirigé le département «Man and Wellbeing» à la Design Academy d'Eindhoven.

La « CH24 » prend des couleurs

Cette chaise créée par Hans J. Wegner, maître du design danois, continue sa route dans une palette de tons actuels, choisis par une créatrice en phase avec son temps.

Sa créatrice. Pour pérenniser l'héritage de Hans J. Wegner, l'éditeur Carl Hansen & Søn a confié à Ilse Crawford la mission de choisir 9 nouvelles teintes pour rafraîchir les lignes intemporelles de la «CH24». Cette designer londonienne, née en 1962, est aussi enseignante. Elle a d'abord été rédactrice en chef de *Elle Décoration UK* avant de lancer le département maison de la styliste de mode Donna Karan et de créer sa propre agence Studioilse. Elle conçoit des environnements confortables et du mobilier durable pour épargner notre planète. Elle a aussi publié trois ouvrages sur la philosophie du design.

Son nom. «CH24». Elle a aussi été surnommée «Y Chair», «Wishbone Chair» ou «Chaise Fourchette», en raison de la forme de son dossier.

Ses secrets. Ce fut le premier siège signé Hans J. Wegner, réalisé par le fabricant de meubles Carl Hansen & Søn qui a conçu plus de 500 modèles dont environ 120 sont toujours édités. Inspirée des fauteuils impériaux, d'après une série de portraits de marchands danois en voyage en Chine, la forme de son dossier fait penser à celui des sièges de l'époque Ming, dynastie impériale chinoise du XIV^e au XVII^e siècle. Et c'est dans les tableaux de l'artiste et géologue danois Per Kirkeby qu'Ilse Crawford a puisé ses nouvelles teintes, des couleurs de terres, de minéraux, de plantes et de paysages éclairés par la belle lumière nordique. Côté technique, les jambages courbés à l'étau et l'assise en cordes de papier blanc tressées à la main sont le fruit de procédés industriels combinés à des savoir-faire artisanaux. Ils offrent un parfait équilibre entre forme et fonction, une grande liberté de mouvement et un excellent confort. Et bien sûr, le bois de chêne utilisé pour sa fabrication est issu de forêts renouvelables, les peintures à l'eau écologiques sont résistantes tout en offrant une finition légèrement translucide. Un mariage réussi de l'Orient et de l'Occident!

/ AGNÈS ZAMBONI



«CH24», en chêne certifié FSC® et corde de papier, H76xP51xL55 cm, création Hans J. Wegner en 1949. Nouvelle gamme de 9 couleurs signée Ilse Crawford, – ici, coloris «Pewter» (étain) –, éditée chez Carl Hansen & Søn, à partir de 916€.

La success story des sièges tressés

1939 FAUTEUIL «406»

Son cadre en bouleau et ses sangles en toile de lin offrent un haut niveau de souplesse et d'ergonomie. Formés d'une seule pièce divisée ensuite en deux, les accoudoirs garantissent une grande stabilité et solidité dans le temps. . Création Alvar Aalto chez Artek. © Artek



1959 «CARIMATE»

Conçu à l'origine pour un club éponyme de golf, ce siège brille par sa structure en hêtre FSC® laquée (existe aussi en noir) et par son assise en cordes de lin tissées à la main. Création Vico Magistretti chez Fritz Hansen. © Fritz Hansen

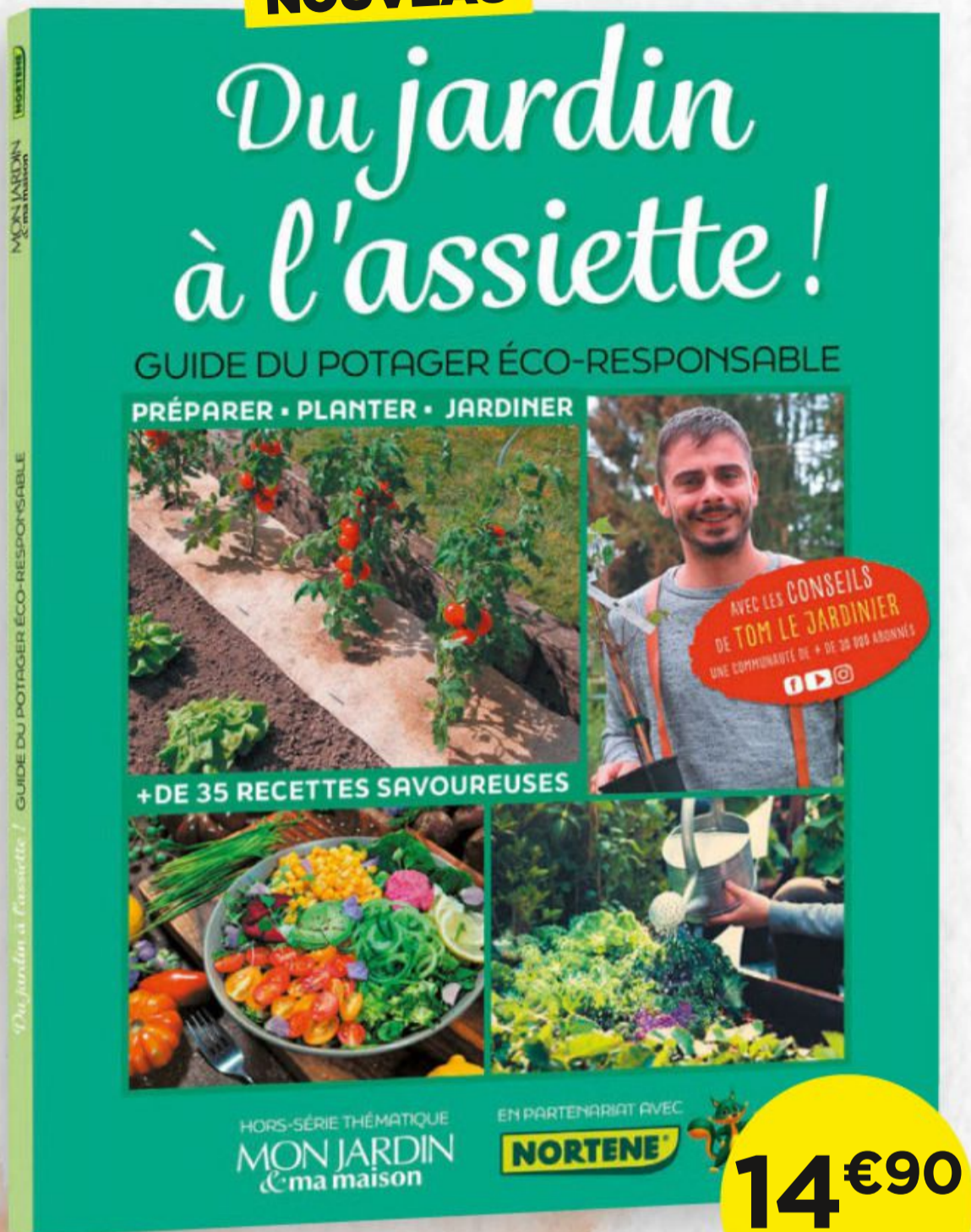


2010 «VICTOR»

Réédition d'un modèle des années 30, en Lloyd Loom, tissage de papier kraft torsadé autour d'un fil d'acier. Le textile obtenu est immergé dans un bain de colle puis découpé aux dimensions du fauteuil. Création Vincent Sheppard. © Vincent Sheppard



NOUVEAU



Ouvrage grand format. Couverture cartonnée. Photos en couleurs. 148 pages. Dimensions : 20 x 27 cm.

Réalisez facilement votre potager, tout en respectant l'environnement, et apprenez à cuisiner vos récoltes !

Tom le Jardinier, horticulteur reconnu pour ses talents en matière de biodiversité, de qualité des sols, de rotation des cultures, vous prodigue ici ses conseils pour cultiver votre propre nourriture avec un **potager éco-responsable** et des produits de qualité. **Vous pouvez améliorer votre santé grâce à des aliments frais et sains.** Ce guide vous aidera à bien connaître votre jardin, à faire les bonnes associations légumes/fruits ou fleurs, à vous procurer les bons outils, et à fertiliser votre sol tout en luttant contre les indésirables grâce à **des conseils et astuces illustrés et détaillés pas à pas.** Très complet, des fiches de culture et plus de 35 recettes saines et gourmandes vous attendent pour savoir transformer vos récoltes en délicieux repas ! **Légumes, fruits, aromates et fleurs comestibles n'auront plus aucun secret pour vous !**



Retrouvez ce livre et beaucoup d'autres sur :
www.kiosquemag.com/boutique



Commandez aussi au **01 46 48 48 03**
du lundi au samedi de 8h à 20 h (Paiement par CB uniquement)



Renvoyez le bon de commande
ci-dessous ▼ avec votre chèque

**EN VENTE AUSSI CHEZ VOTRE
MARCHAND DE JOURNAUX**

BON DE COMMANDE À retourner sous l'enveloppe affranchie à La boutique Le Journal de la Maison - 59898 LILLE Cedex 9

OUI JE COMMANDE :	Réf.	Qté	Prix	Total
Le livre "Du jardin à l'assiette"	428.045		14,90 €	
Envoi COLIECO. Livraison : 3 semaines après enregistrement de ma commande.				+ 4,00 €
MONTANT TOTAL DE MA COMMANDE				€

JE RÈGLE PAR CHÈQUE JOINT À L'ORDRE DE LA BOUTIQUE LE JOURNAL DE LA MAISON



Vous souhaitez régler par carte bancaire ?
Rendez-vous sur **www.kiosquemag.com**
c'est rapide, simple et 100% sécurisé !

MES COORDONNÉES (* A remplir obligatoirement)

M091 # V1523893

Nom*

Prénom*

Adresse*

Code postal* Ville

Email*

(Votre adresse mail ne sera pas communiquée à des partenaires extérieurs à des fins commerciales)

N° de téléphone

(N° de portable de préférence pour envoi de sms si problème de livraison)

Date de votre anniversaire

Pour vous souhaiter votre anniversaire

Offre valable en France Métropolitaine jusqu'au 31/08/2023. Conformément à l'article L 221-18 du code de la consommation, vous disposez d'un droit de rétractation de 14 jours à compter de la réception de votre commande et vous pouvez nous retourner votre colis dans son emballage d'origine complet. Les frais d'envoi et de retour restent à votre charge. Responsable de traitement des données personnelles: Reworld Media Magazines SAS. Finalités du traitement: gestion de la relation client, opérations promotionnelles et de fidélisation. Données postales et téléphoniques susceptibles d'être transmises à nos partenaires. Conformément à la Loi informatique et Libertés du 6-01-78 modifiée, vous pouvez exercer vos droits d'opposition, accès, rectification, effacement, portabilité, limitation à l'utilisation de vos données ou donner vos directives sur le sort de vos données après décès en écrivant à Reworld Media-DPD, c/o service juridique, 40 Avenue Aristide Briand 92220 Bagneux, ou par mail à dpd@reworldmedia.com. Vous pouvez introduire une réclamation auprès de la CNIL - www.cnil.fr. Pour toute autre information, vous pouvez consulter nos CGV sur kiosquemag.com. Visuels non contractuels.





Lyon, la Romaine

Partons à la découverte des spectacles de l'Antiquité, organisés dans la ville alors colonisée par Rome.

Le divertissement tenait une place importante dans la vie des Romains et les festivités (gratuites à l'époque) réunissaient un public nombreux, présent pour voir et être vu. Lyon (*Lugdunum*) était une ville prospère qui, à l'instar de Rome, possédait un théâtre, un cirque, un amphithéâtre et un odéon (petit théâtre couvert à l'acoustique exceptionnelle). La première partie de cette expo met en scène des personnages, sortes de marionnettes articulées, qui animent les lieux de spectacles et les événements qui s'y déroulaient. Ensuite, place à l'immersion ! Grâce à des projec-

tions sonorisées et à la 3D, le spectateur assiste à un combat de gladiateurs, voit la réaction de l'empereur et vit le moment comme s'il y était. Cette scénographie immersive est aussi l'occasion de visites architecturales plus vraies que nature. Et pour parfaire l'expérience, un espace en forme de théâtre offre aux petits comme aux grands l'occasion de s'essayer à la pantomime, en mettant ses pas dans ceux de la danseuse-mime Manon Crivellari.

Jusqu'au 11 juin 2023, «Spectaculaire, le divertissement chez les Romains», *Lugdunum - Musée et théâtres romains*, 17 rue Cléberg-rue de l'Antiquaille, 69005 Lyon, lugdunum.grandlyon.com

[EXPOS]



PARIS HYMNE À LA COULEUR ⁽¹⁾

Retour sur les œuvres de la dernière décennie du XX^e siècle de Marco Del Re. La couleur s'invite dans son travail et répond au noir profond. Ses nus monochromes rappellent la statuaire romaine et le primitivisme italien. Avec cette sélection d'huiles sur toile, l'exposition évoque l'inspiration que l'artiste trouvait parfois dans les œuvres des grands auteurs classiques, Ovide, La Fontaine, Alfred Jarry... Une plongée dans l'univers romantique et fantasmé du peintre et graveur italien.

Jusqu'au 27 juin 2023, «Marco Del Re Hommage», Galerie Maeght, 42 rue du Bac, 75007 Paris, maeght.com

ARLES CLIC CLAC KODAK ⁽²⁾

Ce sont les 54^e Rencontres de la photographie d'Arles. Cette année, la manifestation fait la part belle au travail photographique d'Agnès Varda à Sète dans les années 40, de Wim Wenders et ses images Polaroid® ou encore de Gregory Crewdson et sa trilogie conçue dans un esprit cinématographique.

Jusqu'au 24 septembre 2023, «Arles 2023, Les Rencontres de la photographie», 34 rue du Dr Fanton, 13200 Arles, rencontres.arles.com



CAGNES-SUR-MER UNE GALERIE À CIEL OUVERT ⁽³⁾

Dix ans déjà que *Le Guetteur* de Sacha Sosno, avec ses 22 m de haut, est installé à Polygone Riviera. Aujourd'hui, le centre de shopping accueille 14 œuvres emblématiques de l'artiste et 9 créations de son assistant et ami Hervé Nys.

Jusqu'en novembre 2023, «Les sculptures envahissent le macadam», Polygone Riviera, 06800 Cagnes-sur-Mer, polygone-riviera.fr

MONTPELLIER JEUNE TALENT ⁽⁴⁾

Cinq créateurs ont réalisé des œuvres pérennes dans l'Hôtel Richer de Belleval, dont Olympe Racana-Weiler qui a signé *Le Chant de la Sibylle* sur les murs et le plafond du boudoir menant aux chambres. Cette jeune artiste, née en 1990, possède de multiples talents et l'exposition «Journal» permet de les aborder au travers de peintures, de gravures et d'un dessin sur bois. Pourquoi «Journal»? Parce que la pratique d'Olympe se construit au jour le jour.

Jusqu'au 9 septembre 2023, Olympe Racana-Weiler «Journal», Hôtel Richer de Belleval, place de la Canourgue, 34000 Montpellier, fondation-ggl.com



Sorties Express

Paris Grand angle

Notre-Dame, le château de Versailles et la Cité des 4000, sublimés par le photographe Jean-Gabriel Barthélémy. Jusqu'au 30 juin 2023, Le toit de la Grande Arche, La Défense, 92800 Puteaux, parisinfo.com

Les Mesnuls Les Mesnographies

Un joli et gratuit festival international de photos. Du 3 au 25 juin 2023, parc municipal, 78490 Les Mesnuls, mesnographies.com

Toulouse Le Nouveau Printemps

Ce festival de création contemporaine est conçu par la designer Matali Crasset.

Du 2 juin au 2 juillet 2023, quartier Saint-Cyprien, 31300 Toulouse,

lenouveauprintemps.com / CÉCILE OLIVÉRO

L'art d'aménager

Le quartier des grands magasins, à Paris, accueille un nouveau showroom Espace Loggia. Visite guidée.

Le parti pris de ce magasin de 150 m² sur deux niveaux ? L'inspiration ! Soucieux d'offrir une expérience client unique, Espace Loggia a mis en place une nouvelle stratégie de distribution, privilégiant les centres-villes et les services en ligne. Un choix assumé, comme l'explique Paul Malignac, le dirigeant de la marque : « *Le parcours de nos clients est toujours plus mixte. Avec cette nouvelle boutique exceptionnellement bien située et bien desservie, nous nous rapprochons d'eux, tout en continuant à travailler sur notre site internet pour proposer bientôt la vente en ligne. Notre avenir est multica-*

nal, c'est évident. » Au 21 de la rue Auber, tout a été pensé pour que nous nous projetions aisément dans notre intérieur. Les vitrines du rez-de-chaussée dévoilent les produits emblématiques, le lit mezzanine et celui escamotable. Les autres solutions gain de place sont présentées via 5 zones : rangement, compositions murales, lits superposés... Au premier étage, on découvre deux mises en scène d'appartements qui optimisent le moindre centimètre carré grâce aux solutions maison. Redoutablement efficace !

Espace Loggia Auber, 21 rue Auber, 75009 Paris, espace-loggia.com



[BOUTIQUES]

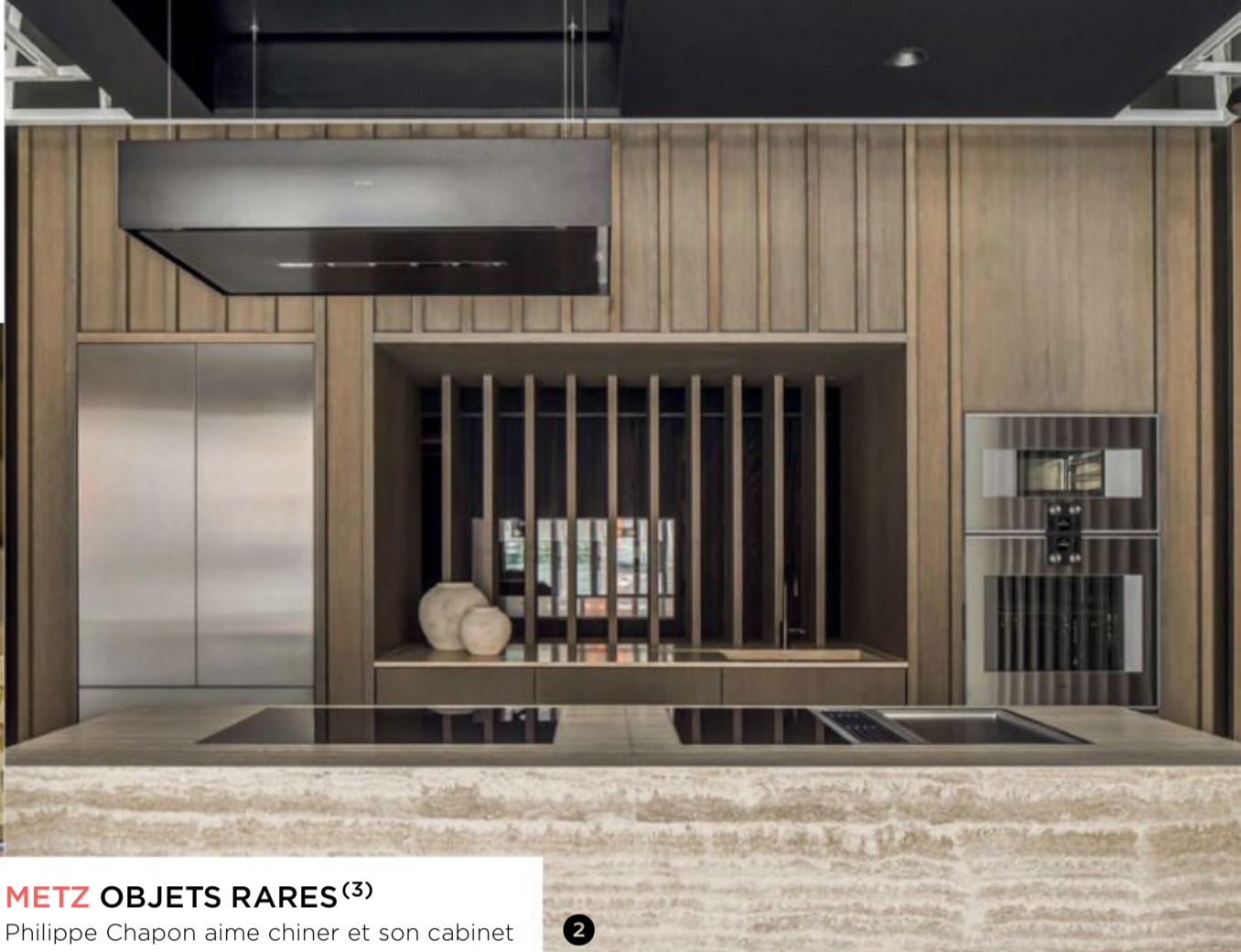


ARLES SAVOIR-FAIRE ⁽¹⁾

C'est dans le cœur historique de la capitale camarguaise que la savonnerie Marius Fabre vient d'inaugurer sa 4^e boutique (après celles de Paris et de Salon-de-Provence). L'adresse décline l'univers de l'entreprise familiale: étagères directement inspirées des canisses utilisées autrefois pour faire sécher les savons, tampons, fontaine-lavoir, photos de famille... tout concourt à créer une ambiance aussi authentique que chaleureuse. Ici, le célèbre savon de Marseille est à l'honneur, sous toutes ses formes, de la plus traditionnelle jusqu'aux gammes de produits et cosmétiques naturels. **Savonnerie Marius Fabre, 11 rue du Palais, 13200 Arles, marius-fabre.com**

PARIS TOUS EN CUISINE ! ⁽²⁾

L'excellence culinaire, Gaggenau connaît ! L'enseigne l'invite aussi dans ses showrooms et le dernier-né, quartier Saint-Germain, ne fait pas exception à la règle. Immersion dans un univers superbement mis en scène par des marques de renom comme B&B Italia pour le mobilier ou Occhio pour les luminaires... **Gaggenau, 240 boulevard Saint-Germain, 75007 Paris, gaggenau.com**



METZ OBJETS RARES ⁽³⁾

Philippe Chapon aime chiner et son cabinet de curiosités, qui vient de quitter la place de Chambre pour investir un espace plus grand, témoigne de sa passion. Sur les 170 m² et les deux niveaux de cette adresse atypique, les objets dialoguent avec la star du lieu, un spectaculaire escalier central datant du XIX^e siècle.

Chambre 57, 2 rue Ambroise Thomas, 57000 Metz

NICE UN LIEU DE VIE ⁽⁴⁾

Faire le grand écart et passer du secteur bancaire à la décoration n'a pas effrayé Anne Grégoire. Plus qu'une simple boutique dédiée à l'aménagement de la maison, ICI Concept Store est un véritable lieu de vie qui mixe objets déco, arts de la table, cosmétiques, bijoux... soigneusement sélectionnés. Impératif pour avoir une chance de séduire Anne: afficher une empreinte écoresponsable. Q de Bouteilles, Archiman, Vieilles Âmes... répondent à cette exigence. On peut aussi s'attabler pour une pause gourmande à l'heure du goûter ou pour travailler dans l'espace coworking.

ICI Concept Store, 24 rue Tonduti de l'Escarène, 06000 Nice



Boutiques Express

Nantes La Ressourcerie du TransiStore chez Biocoop

Un nouveau comptoir pour des produits de seconde main: art de la table, déco... 22 rue Barbara, 44300 Nantes, letransistore.org

Libourne Darty

Sur 855 m², tout l'électroménager et l'électronique pour l'aménagement de la maison. 205 avenue Clément Fayat, 33500 Libourne, darty.com

Lorient Mondial Tissus

Avis aux passionnés ! Ce magasin de 770 m² propose aussi des ateliers de couture pour débutants et confirmés. Avenue Raymond Queudet, ZC du Bourgneuf, 56100 Lorient, mondialtissus.fr

/ CÉCILE OLIVÉRO



Seconde main

Slean rachète du mobilier de bureau, le reconditionne et le revend, aux particuliers et aux professionnels. Bravo !

Chaque année, 2 millions de tonnes de mobilier de bureau sont jetés. C'est pour apporter une réponse adaptée aux nouveaux enjeux RSE du monde du travail et pour avoir un impact positif sur l'environnement que Slean, spécialiste du mobilier de bureau ergonomique, a lancé son offre de meubles *made in France* en version seconde main. L'entreprise, née en 2020, rachète aux professionnels mais aussi aux particuliers, le mobilier destiné à la benne. Les parties abîmées sont retravaillées, le meuble est entièrement reconditionné et

remis à neuf. Une deuxième vie s'offre à lui. Les emballages dans lesquels il va être livré sont eux-mêmes upcyclés. Du 100 % vertueux. Certaines pièces (notamment des bureaux, sont garantis à vie, même s'ils ont été reconditionnés). L'ensemble des mobiliers mis en vente se veut durable et circulaire et les prix, très attractifs, permettent aux acheteurs d'acquérir des produits de qualité, adaptés à leurs besoins. « Avec Slean, nous visons le zéro déchet », affirme Martin Sauer, fondateur et CEO de Slean.

slean.com

[WEB]

1



UN PLAT, UNE RECETTE ⁽¹⁾

« Cuisiner va de pair avec recevoir, j'ai toujours aimé faire de belles tables, l'un ne va pas sans l'autre », affirme la cheffe Justine Pruvot. Aujourd'hui installée à Marseille, elle a lancé Touillet, une collection d'art de la table, largement inspirée par sa grand-mère Lucette. Chacune des pièces de la gamme « Les potier.e.s » fait référence à une de ses recettes. Justine a fait appel à Lou Thomas et Amandine Gachet, deux céramistes marseillaises, pour sublimer la dégustation. Le petit plus : chaque plat est vendu avec sa recette d'origine. Dans un souci d'écologie et pour éviter les stocks, Touillet privilégie le système de précommande. Les consommateurs éclairés applaudiront.

touillet.com

UNE CUISINE EN UN CLIC ⁽²⁾

Cake Kitchen révolutionne l'achat de la cuisine en ligne. Grâce à des outils digitaux hyper performants, on choisit chaque élément, de A à Z, et on connaît immédiatement le prix du modèle sélectionné. Le plus ? On est accompagné par un pilote de projet, comme en magasin (métré, livraison et pose, partout en France).

cakekitchen.fr

DORMEZ ÉCORESPONSABLE ⁽³⁾

Avec ces parures de lit, vous voilà dans de beaux draps ! Issus de la collaboration entre À Demain le Linge Français et La Gentle Factory, « Cœur Nocturne » et « Cœur Sauge Vert » sont en coton bio certifié GOTS. Ces 2 parures arborent un petit cœur délicatement brodé, à la façon d'un écusson.

a-demain.shop et lagentlefactory.com

AUSSI VRAI QUE NATURE

Visiter sa future maison (avant même sa construction), c'est désormais possible. Lifesize Plans Avignon, la première franchise du concept australien, promet aux particuliers et aux professionnels une expérience immersive sur mesure. Grâce à des plans d'architecte à taille réelle, images et vidéos, on se projette dans sa future maison et pour une expérience encore plus réaliste, on peut même bénéficier de mobilier et de cloisons sur roulettes. Le principe est aussi duplicable pour la rénovation de pièces déjà existantes. À venir : Lifesize Reality ou comment la réalité augmentée nous permettra, via un casque, de visualiser notre projet avec du mobilier en hologramme.

lifesizeplans.com

/ CÉCILE OLIVÉRO

2



3



Sur lejournaldelamaison.fr DES COUSSINS CONFORTABLES POUR PIMPER LE JARDIN

Consacrés habituellement à l'intérieur, les coussins s'acclimatent à la belle saison et se déploient sur les balcons, terrasses et jardins. Colorés, à motifs, ou fleuris, ils relèvent instantanément le style en plus d'apporter une dose de confort. Côté modèles, certaines marques proposent des motifs audacieux, mêlant illustrations arty et arabesques florales, comme le coussin « Bella Coola », de la Maison Pierre Frey ou le mini coussin 100% lin « Mansa » à s'offrir chez Haomy. / AGATHA CHRISTOPHI





Abonnez-vous à

le journal de la Maison

Visuel non contractuel.

**+
en cadeau
LE NEO-TRANSAT
simone
et
georges**

2,90€
PAR NUMÉRO PENDANT 6 MOIS



LE NEO-TRANSAT

Chaise de plage qui combine raffinement, astuce et légèreté ! Fabriquée avec du pin des Landes et une toile ultra résistante, vous n'allez plus pouvoir vous en passer sur la plage.

Caractéristiques : 140x70 cm - Toile de transat et pin des Landes - Lavable à 30 degrés
Made in France - prix public 56 €

www.simone-et-georges.com



BULLETIN D'ABONNEMENT

À retourner accompagné de votre règlement à :
Journal de la Maison - Service abonnement - 59898 Lille Cedex 9
Connectez-vous à : **kiosquemag.com**

M107 # D1344795

OUI, je m'abonne au Journal de la Maison, je choisis ma formule :

☐ FORMULE LIBERTÉ**

Je règle par prélèvement automatique **2,90€ seulement par numéro** au lieu de 5,19€***, et je reçois en cadeau le **neo transat**.

(1)

**Sans engagement, je peux résilier mon abonnement à tout moment. Après 6 mois, je serai prélevé de 3,70€/n°.

Je remplis le mandat à l'aide de mon RIB pour compléter l'IBAN et je n'oublie pas de **joindre mon RIB**.

IBAN :

Vous autorisez Reworld Media Publishing à envoyer des instructions à votre banque pour débiter votre compte, et votre banque à débiter votre compte conformément aux instructions de Reworld Media Publishing. Créancier : Reworld Media Publishing - 8 rue Barthélémy-Danjou - 92100 Boulogne-Billancourt - ICS : FR 04 ZZZ 658471

Le

Signature (obligatoire)

☐ **Formule 1 an :** je règle en une seule fois **32,90€** au lieu de 46,71€, soit 29% de remise (2)

Je règle par chèque à l'ordre de Journal de la Maison

Vous souhaitez régler par carte bancaire ? Simple, rapide et 100% sécurisé, rendez-vous sur **www.kiosquemag.com**



MES COORDONNÉES : ☐ Mme ☐ M.

Prénom :

Nom :

Adresse :

Code postal : Ville :

Tél. :

email :

Votre adresse e-mail est utile pour gérer votre abonnement, accéder à vos services numériques et recevoir nos offres promotionnelles. Elle ne sera pas communiquée à des partenaires extérieurs.

*Tarif garanti 6 mois. Prélèvement de 3,70€/n° après 6 mois d'abonnement.
**Le prix de référence se compose du prix de vente au numéro et des frais de livraison à domicile. Offre réservée à la France métropolitaine, offre valable 2 mois. Après enregistrement de votre règlement, le(s) produit(s) vous seront adressés dans un délai de 4 semaines après réception de votre règlement. Les informations communiquées sont utilisées par Journal de la Maison pour les besoins de votre commande, de la relation client et d'actions de communication sur ses produits et services, de suivi statistique, de location et de profilage. Conformément au Règlement 2016/679 du Parlement européen et du Conseil du 27/04/2016, vous disposez, en vertu des articles 15 à 18 de la loi Informatique et Libertés, d'un droit d'accès, d'interrogation, de rectification et d'effacement qui vous permet de faire rectifier, compléter, mettre à jour, limiter ou effacer les données personnelles qui sont inexactes, incomplètes, équivoques, périmées ou dont la collecte, l'utilisation, la communication ou la conservation est interdite. Vous disposez également, en vertu des articles 20, 21 et 22 du RGPD, d'un droit d'opposition au traitement de vos données pour des motifs légitimes ainsi qu'un droit d'opposition à ce que ces données soient utilisées à des fins de prospection commerciale, d'un droit à la portabilité des données et de ne pas faire l'objet d'une décision fondée exclusivement sur traitement automatisé y compris le profilage. L'ensemble de ces droits s'exerce auprès du service abonnement par courrier accompagné d'une copie d'un titre d'identité comportant une signature à adresser à Reworld Media Magazines-DPD, c/o service juridique, 40 Avenue Aristide Briand 92220 Bagneux ou par mail à dpd@reworldmedia.com. Pour toute autre information, vous pouvez consulter nos CGV sur kiosquemag.com



ilmlive

MAISONS INSPIRANTES • IDÉES CHICS

La déco se met **au diapason de l'extérieur**. Couleurs évoquant la nature, **formes organiques**, lignes épurées... donnent le tempo dans ces intérieurs au **répertoire esthétique** soigneusement élaboré.

Une place au soleil.

Sur la table de la terrasse, les fleurs du jardin rayonnent de charme. Coupelle en terre cuite de Tamegroute, Maroc; carafe en verre HKliving; vase Monoprix; nappe et set de table Haomy; carrelage zellige, collection Bejmat Gloss, Wow Design.



L'effet « waouh ! »

ACCOMPAGNÉS PAR ÉLODIE DUMAS DE L'AGENCE D'ARCHITECTURE WUNDER ARCHITECTES, AUDREY ET FRANÇOIS ONT TWISTÉ LE STYLE DE CETTE MAISON RENNAISE AVEC UNE VIVIFIANTE TOUCHE DE MODERNITÉ. UNE DEMEURE JOYEUSE POUR FAMILLE HEUREUSE !

TEXTE ET STYLISME MARIE-MAUD LEVRON — PHOTOS CÉCILE PERRINET-LHERMITTE



Le terrain a été **décaissé** pour mettre la terrasse à niveau avec le rez-de-chaussée. La bordure dallée de la pelouse fait office de banc. Carrelage de sol en béton « Megategels Carbon », Pierre et Sol ; plaid en lin en guise de nappe et coussins « Vice Versa », Maison de Vacances ; fauteuil en rotin noir, Madam Stoltz.

Dans l'extension de 40 m², une grande baie vitrée dévoile le jardin. Huisseries Technal, Guitton SA; banquette et étagère sur mesure, Les Monomanies; coussin à motifs, Élitis; plaid Maison de Vacances; lampe à poser «Brumbury» par Luigi Massoni pour Guzzini; tables basses et pouf, Madam Stoltz; suspensions Honoré Décoration; tapis chiné sur eBay; peinture bleue «Yves Klein®», Ressource.



Élodie Dumas, l'une des fondatrices de Wunder Architectes. La vingtaine de collaborateurs de l'agence offre un accompagnement complet pour des projets de particuliers mais aussi de restaurants, boutiques et lieux publics. Une référence rennaise!

A Rennes, dans cette maison de ville de la fin du XIX^e siècle, tous les ingrédients étaient *a priori* réunis pour rejouer les codes d'un classicisme sans surprise. Mais Audrey et François, les propriétaires, voyaient le projet d'un autre oeil. L'architecte Élodie Dumas s'en souvient: «*Nos clients souhaitaient une demeure attachante, lumineuse, colorée, sortant de l'identité bourgeoise, agrémentée d'éléments architecturaux et décoratifs à l'effet "waouh!"*». Les volumes de ce 200 m² ont constitué un beau terrain de jeu pour l'agence.

[LE PARTI PRIS] L'organisation générale a été totalement repensée: cuisine, salon et salle à manger, initialement situés à l'étage, migrent au rez-de-chaussée en lieu et place du garage, de l'atelier et de la buanderie. «*Il fallait agrandir les lieux de vie et permettre à nos clients de profiter plus aisément des extérieurs*», souligne l'archi-

tecte. Des travaux de décaissement ont été nécessaires pour gagner de la hauteur sous plafond dans l'ancien garage et recréer une terrasse à niveau. Les deux étages supérieurs distribuent les chambres, les salles de bains et la *family room*. Pour répondre aux besoins d'espace et de lumière, une extension contemporaine est venue prolonger la façade du rez-de-chaussée côté jardin.

[LA TOUCHE PERSO] «*Les choix chromatiques concentrent tout ce que j'aime!*», s'exclame Audrey qui a opté pour un bleu Klein, en *all over* dans l'entrée et en aplat lumineux dans le salon. Pour le reste, des camaïeux de rose, de vert et de bleu font écho à la végétation du jardin. Canapés, fauteuils, coussins, tapis, se mettent au diapason pour faire dialoguer l'intérieur avec l'extérieur. «*Le mobilier sur mesure et les pièces coup de cœur rythment aujourd'hui de façon unique chaque pièce de la maison*», se réjouit Audrey. ●



COMPOSER POUR CRÉER L'ILLUSION

Dans la salle à manger, le mur de rangements prend des rondeurs. Audrey et François ont dessiné eux-mêmes cet agencement sur mesure dans lequel vient se positionner une niche habillée d'un miroir. Cet élément ouvre la perspective et son reflet donne l'illusion d'une pièce en plus. Table Zago Store; banquette réalisée sur mesure par Créabois avec le tissu velours « Sultan » de Lelièvre Paris; fauteuils noirs Madam Stoltz; suspension « Dione », Euluna; rideaux Madura; vaisselle Monoprix.



Un univers pastel pour une cuisine dont les éléments vintage ont été remis au goût du jour grâce à la couleur.



Upcycling vertueux.

L'ancienne cuisine Bulthaup des années 60 située à l'étage a été démontée et réinstallée au rez-de-chaussée. Placards repeints en vert «Mizzle», Farrow & Ball; suspension «PH5», Louis Poulsen chez Silvera; étagères Madam Stoltz; carrelage sol «Old Fashion», Stone Italiana; tasses HKliving; vase Zuiver.

En rythme. Mis en valeur par un rose doux et par le miroir sur mesure, les rangements accueillent aussi une console d'appoint pour y poser petits accessoires du quotidien et éléments décoratifs. Peinture «Setting Plaster», Farrow & Ball; poignées Zara Home; suspension Honoré Décoration; vase coquillage Madam Stoltz.





Le plafond peint

apporte une touche ultra déco à la chambre des parents située au premier étage côté jardin. Peinture «Bancha», Farrow & Ball; miroir Le Petit Souk; coussins fleuris HKliving; coussins et plaid bleu «Vice Versa», Maison de Vacances; couette et taies d'oreiller, Ikea; chevet chiné; applique Madam Stoltz.



La nouvelle salle de bains reprend la teinte du plafond de la chambre attenante. Meuble chiné chez Maison Simone à Rennes; vasque et robinetterie Masalledebain.com; crédence en grès cérame «Rombini» des frères Bouroullec chez Mutina; miroirs anciens chinois; suspensions Maison Sarah Lavoine; carreaux de douche, Mosaic Factory.

Blue note. Audrey a choisi de peindre murs et plafond d'une même teinte pour créer un effet boîte dans l'entrée qui dessert l'escalier et la pièce de vie. Peinture « Yves Klein® », Ressource; console vintage, Maison Simone; lampe à poser, Zago Store; vase Zara Home; applique murale, Fleux.

[IDÉE DÉCO]



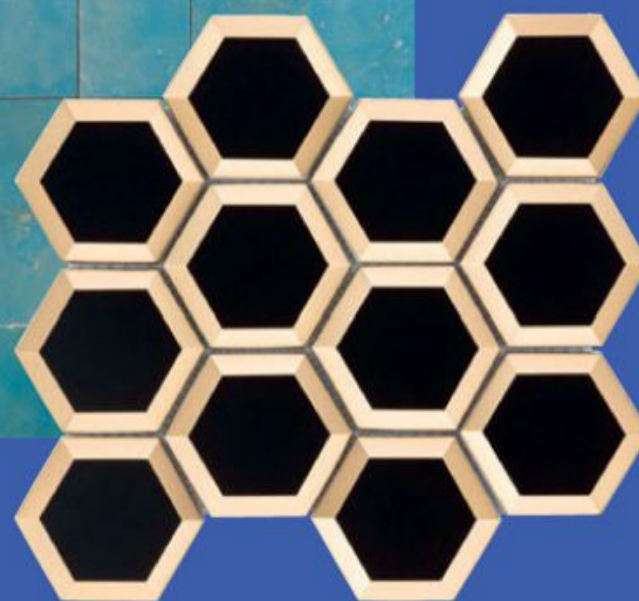
As de carreaux

GRAPHIQUES, TRADITIONNELS OU SOPHISTIQUÉS, CES CARRELAGES CRÉATIFS ONT TOUT CE QU'IL FAUT POUR DONNER UNE ÂME À UNE PIÈCE. **PAR BÉNÉDICTE LE GUÉRINEL**

Précieux. Mosaïque en marbre de carrare et aluminium doré, 14,95€ la plaque de 29,7x29,7 cm, Castorama. **Artisanal.** Carreaux de Zelliges triangulaires assemblés sur trame de 30x30 cm, fait main, 561,60€ le m², Carrément Victoire.

Pictural. Tableau en zelliges créé par Agnès Emery, différents modèles au choix, 40x60 cm, «40.2», 780€, Emery & Cie. **Écoresponsable.** Mosaïque en verre recyclé, hydrofuge, 28x22,75 cm, «Savona», 30€ la boîte de 2 carreaux, Étoffe.com.

Lagon. Mosaïque de zelliges 5x5 cm, coloris Lazuli, en plaque de 30x30 cm, «Réf. ZELA03», 29€ HT, Bati-Orient. **Nid d'abeilles.** Mosaïque de verre hexagonale, 12 modules sur trame de 22,3x25,8 cm, «Katarina», 26,90€, Lapeyre.



Un choix lumineux

À AMSTERDAM, C'EST Désormais la lumière qui habite cet appartement d'un immeuble de 1886. Une palette claire, un décor intemporel et pourtant très personnel d'objets design et vintage y installent une ambiance d'une tranquillité absolue.

PAR GERALDINE NESBITT — PHOTOS ET STYLISME RIET DEBRUYNE / COCOFEATURES.COM — TRADUCTION ALINE LORANT





Le mobilier est choisi avec soin dans le séjour qui profite d'une belle clarté grâce aux grandes fenêtres, aux murs clairs et aux poutres naturelles. Peinture plancher «Down Pipe», Farrow & Ball; fauteuil «Roly Poly» de Faye Toogood par Driade; chaises noires «Revolt» de Friso Kramer; chaise bois «J39» de Børge Mogensen.



Jelle s'est réservé un mur d'exposition pour des œuvres acquises au fil du temps et qui lui sont indispensables. Assiette de famille; lettres néon Seletti; composition florale Field of Hope Amsterdam; grande affiche de l'artiste Riet Parra.



Jelle Boddaert savoure tous les jours le bonheur d'avoir trouvé cet appartement au deuxième étage, avec terrasse sur le toit, qu'il a su rendre agréable et relaxant. «*Rentrer le soir, c'est comme enfiler un vêtement doux et confortable*», dit-il.

Lil le reconnaît lui-même, Jelle Boddaert est un homme chanceux. À la recherche d'un bien à Amsterdam, il a découvert cette pépite de 70 m² au deuxième étage d'une maison typique du XIX^e siècle, dans le quartier De Pijp. Avec en prime une terrasse sur le toit. Pourtant, la première impression était mitigée: trop de murs inutiles rendaient l'endroit exigu. Mais les grandes fenêtres en façade, la charpente, la cheminée méritaient qu'on s'y attarde, et ce chargé en communication de la société de mobilier design Zuiver, à l'œil exercé, s'est vite rendu compte que les points faibles étaient faciles à corriger.

[LE PARTI PRIS] Première étape, casser les murs indésirables et se débarrasser des derniers faux-plafonds pour obtenir un bel espace lumineux. Puis tout faire pour le préserver en privilégiant une cuisine linéaire, le long du mur du fond, sans îlot encombrant. Le plan-

cher ayant été malmené par la nouvelle plomberie et l'installation électrique, Jelle a fini par renoncer au vernis et opté pour une peinture qui réconcilie en douceur anciennes et nouvelles lattes de parquet. Dans ce décor, l'escalier blanc passe quasi inaperçu et mène à la chambre où la charpente a été mise en valeur.

[LA TOUCHE PERSO] Dans chaque pièce, aucune surcharge de meubles ou d'accessoires. Des murs blancs pratiquement partout, excepté dans le petit bureau. Le décor n'en est pas pour autant minimaliste. Jelle s'est entouré d'objets de famille, de pièces design ou vintage, acquises en ligne sur des sites d'enchères ou de seconde main. Des trouvailles de caractère ou d'exception qui liftent régulièrement son intérieur. N'oublions pas la terrasse. À son arrivée, Jelle a eu la bonne surprise de la trouver en parfait état et prête à recevoir des amis. Si ce n'est pas de la chance...? ●

Une salle à manger en façade et en pleine lumière, meublée seulement avec l'essentiel. Table en marbre noir achetée en ligne; tabouret fil blanc «KM05» de Cees Braakman, Pastoe; suspension «Formakami JH5» de Jaime Hayón, &Tradition; miroirs Bold Monkey; plat bleu de Constance Guisset, Moustache; vase de famille.



La cuisine devait être efficace sans envahir l'espace. Alignés le long d'un mur, les placards en chêne gris fumé et les plans de travail noirs se font discrets. Cuisine Kvik; suspension design Tord Boontje; carafe et verres de famille; autres objets de provenances diverses dont les marchés aux Puces.



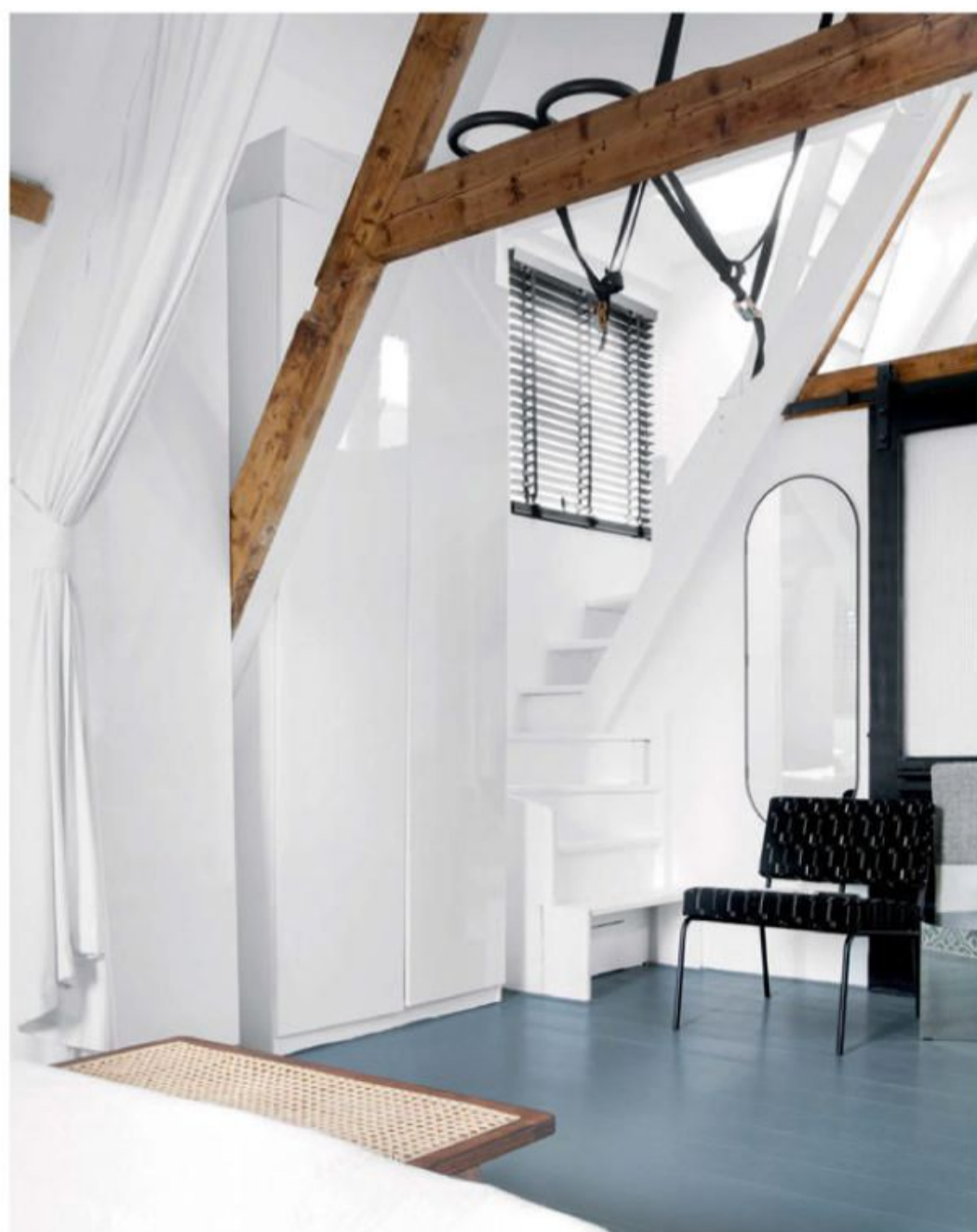
À l'étage sous les toits, la chambre bénéficie toutefois d'une confortable hauteur sous plafond et surtout d'une impressionnante charpente qui fait tout son charme. Chevets trouvés sur internet; lampe Jean Prouvé par G-Star Raw pour Vitra; banc Zara Home; plaid Klippan; lit futon de style japonais, Karup Design.






COMBINER FORMES ET COULEURS

Dans ce vaste espace épuré, séparé en légèreté par des rideaux blancs, la charpente exprime librement ses lignes géométriques. Jelle a eu la bonne idée de choisir des stores à lames horizontales qui ajoutent leur rythme à la composition graphique de cette pièce où le noir se marie en beauté avec le bois. Chaise Fest Amsterdam recouverte d'un tissu de Mae Engelgeer. Dans la salle de bains, une sculpture du père de Jelle en forme de poisson, clin d'œil à sa région d'origine, le Zeeland.



A photograph of a modern shower area. The walls are covered in white subway tiles with dark grey grout. A black shower head is mounted on a vertical black pipe. To the left of the shower head, there is a black shelf holding three white bottles of soap. Below the shelf, a black handheld shower wand is mounted on the wall. The floor of the shower is covered in blue and white patterned tiles. A black metal frame is visible on the right side of the image, and a potted plant is visible in the bottom left corner.

Dans cet univers immaculé ponctué de noir, le carrelage bleu du receveur ajoute une élégante touche de délicatesse.

La petite salle de bains fait preuve de la même discrétion. Dans la douche, des carreaux portugais bleus de seconde main pour le receveur, et sur les murs, un carrelage « métro » blanc acheté en ligne, comme la cloison de verre et le cadre de fixation noir. Une fougère semble apprécier l'atmosphère humide et la lumière naturelle.

Le bureau s'autorise une chaleureuse couleur pêche. Peinture «Tuscany», Little Greene; bureau en plastique recyclé «The Good Plastic Desk» par The Good Plastic Company pour Zuiver; chaise «Panton» de Verner Panton, Vitra; applique murale signée Charlotte Perriand; gravure noir et blanc, The Poster Club. L'affiche publicitaire rappelle à Jelle le temps où il travaillait chez G-Star Raw.

La petite terrasse
sur trois niveaux a été
aménagée par le précé-
dent propriétaire,
bricoleur averti, avec
un petit abri que Jelle
compte refaire à son
goût. Portes-fenêtres
d'origine; table
Made.com; chaises
Zuiver.



[IDÉE DÉCO]



Série noire

LÉGÈREMENT INCURVÉES OU CARRÉMENT COURBES, CES CHAISES EN BOIS D'UN NOIR PROFOND SONT UN APPEL À LA STATION ASSISE. **PAR BÉNÉDICTE LE GUÉRINEL**

Confortable. Chaise rembourrée avec accoudoirs en chêne laqué et cuir, H82 x P39,8 cm, Design Says Who, «Palm», 1113€, Bolia. **Coque.** En contreplaqué moulé et bois massif laqué noir, L52 x P55 cm, «4th Armchair», 355€, Designer Box.

Veinée. En contreplaqué sur structure et piètement métal, L47 x P58 cm, «Cordoba», 318€ le lot de deux, Alinea. **Stricte.** En chêne massif et aluminium, design Léonard Kadid, L40 x P44 cm, «Tal», 390€, Kann Design. **Large.** En acier laqué époxy et chêne certifié FSC®, design Vilhelm Lauritzen, L56 x P53,5 cm, «Vega VLA26», à partir de 507,60 €, Carl Hansen & Søn.





Confort au zénith

INTÉGRÉE À FLANC DE COLLINE, CETTE MAISON D'ÉTÉ « UNDERGROUND » CONSTRUITE EN PIERRE DE PAROS S'ÉCLIPSE DEVANT UN PAYSAGE DE CARTE POSTALE GRECQUE. UN LIEU DE VILLÉGIATURE EN TOTALE OSMOSE AVEC LA NATURE, CONÇU PAR UN DUO D'ARCHITECTES INSPIRÉS.

PAR CATHERINE CORNILLE — PHOTOS PATRICK SORDOILLET

Sous abri. Le spacieux living extérieur est protégé du vent et du soleil par une pergola en acier et bambou grec. Autour de la table en marbre blanc réalisée sur mesure et des fauteuils bridge bas en bois clair conçus par un ébéniste, un canapé « Butterfly », design Patricia Urquiola pour B&B Italia.



Dedans-dehors.

Quand les grandes baies sont ouvertes, intérieur et extérieur n'ont plus de frontière grâce au sol unifié par de larges dalles de pierres naturelles. Le mobilier se fait nomade en fonction de la météo et du nombre d'invités. Devant la cuisine d'été, dissimulée par un muret de pierres, trône une immense table en terrazzo. Sur le fauteuil, coussin Mapoésie.



Gogo Argyropoulou, la propriétaire, aime les maisons en symbiose avec la nature, les jardins méditerranéens et les intérieurs à la décoration minimaliste. C'est le troisième projet qu'elle réalise avec les architectes d'Esé Studio.

Gogo Argyropoulou adore les belles demeures au point d'en faire son métier. Sa passion? Trouver des bâtisses à restaurer, avec terrain, sur l'île de Paros en Grèce. Elle a créé le boutique-hôtel «Seven» sur la plage de Santa Maria avec sept chambres-appartements conçues comme des maisons. Longtemps à la recherche d'un autre lieu idéal dans la région de Molos, elle a fini par repérer depuis la mer une parcelle vierge. Son notaire l'informe une semaine après: une nouvelle aventure architecturale pouvait commencer!

[LE PARTI PRIS] Gogo souhaitait une maison intégrée à l'environnement et privilégiait la vue sur la mer et le mont Agios Ioannis. La construction a nécessité plus de deux ans de travaux, entre conception et réalisation intégrale en pierres de Paros, l'importation de roches en provenance d'autres îles étant interdite.

C'est au cabinet d'architecture Esé Studio d'Athènes, à l'architecte gréco-américain Aaron Ritenour et au designer Sotiris Mallas, que Gogo a confié l'aménagement intérieur des 852 m², comprenant sept chambres et salles de bains. Largement de quoi accueillir famille et amis!

[LA TOUCHE PERSO] Les architectes ont choisi avec Gogo tout le mobilier, intérieur et extérieur. Les pièces de designers italiens côtoient des fauteuils conçus dans des matières durables, comme ceux en bois réalisés par les menuisiers grecs. Gogo et Sotiris se sont investis pour dénicher les meilleurs artisans locaux, ébénistes, céramistes... afin de trouver le parfait équilibre entre formes architecturales rigoureuses et matières naturelles tactiles. Quitte à sillonner toute l'île: «*quand on cherchait un atelier, à chaque fois on se perdait, même avec un GPS*», sourit Gogo. ●

Un intérieur épuré et contemporain
où se côtoient les couleurs naturelles
de bois, de roche, de terre et de sable.






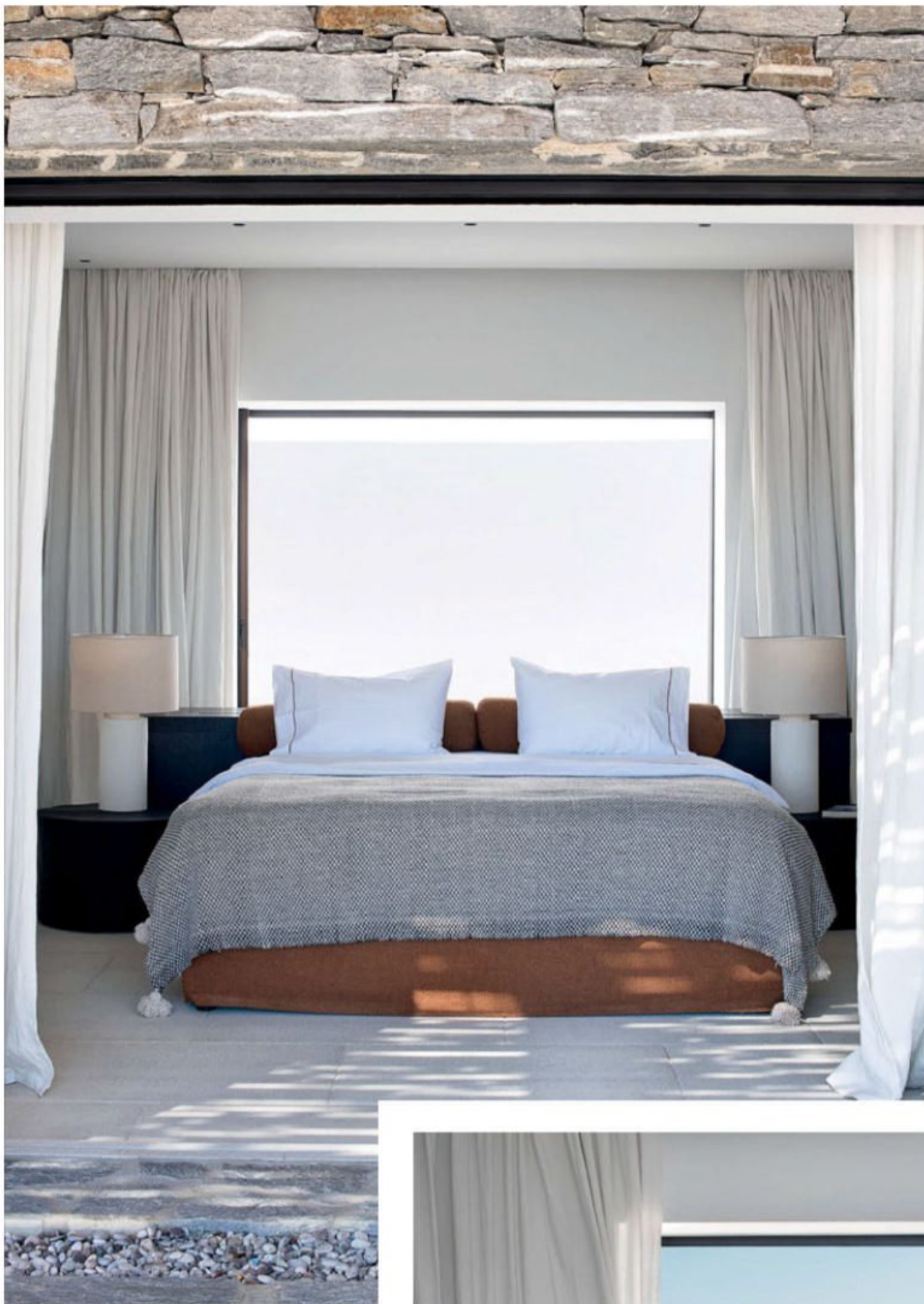
Recouvert de dalles en pierre, le salon est agrémenté d'un chauffage au sol et d'une cheminée pour les soirs d'automne. La table en marbre blanc est la jumelle de celle sous la pergola. Fauteuils créés par Esé Studio; canapé «Naviglio», design Yabu Pushelberg, B&B Italia; objets de collection en céramique et onyx grecs.

Pour accueillir un bon nombre de convives, une longue table en bois patiné a été conçue sur mesure ainsi que les chaises. Le grand tableau est une peinture sur peau de bête de l'artiste peintre grec Sotiris Sorogas. Une évocation du temps qui passe.





Fonctionnelle,
la cuisine donne sur le
salon d'été, avec de
longs plans de travail en
marbre veiné vert pro-
venant de la région de
Parnonas dans le
Péloponnèse. Dans
l'idée d'un bar, range-
ments et tiroirs
s'escamotent derrière
de hautes portes en
chêne fumé. Bouilloire
Alessi.



DOUBLER L'EXPOSITION

Les architectes d'Esé Studio ont conçu cette maison contemporaine avec une double exposition. Le sol légèrement en pente a permis de construire de longues façades étirées, avec vue sur la mer d'un côté et, de l'autre, sur les montagnes. Toutes les baies vitrées coulissent à l'intérieur des cloisons libérant ainsi la circulation dans cet espace où le paysage devient tableau.

La chambre possède une vue extraordinaire sur la piscine à débordement et le mont Agios Ioannis: «*Ici, on devient contemplatif et on ne bouge plus!*», sourit Gogo. Un bureau a trouvé sa place en tête de lit et profite de l'éclairage d'un duo de lampes en céramique blanche.



Lumineuses, les salles de bains sont généreusement ouvertes sur l'extérieur. Ici aussi, l'harmonie minérale est de mise entre le sol en pierre et les douches ainsi que les vasques réalisées en marbre beige. La robinetterie noire apporte un contraste graphique alors que les textiles couleur sable se fondent dans le décor.



Osmose entre ciel et terre. Il fallait que la maison s'intègre dans son environnement. Depuis la mer, elle se fond dans la nature jusqu'aux bains de soleil qui reprennent la couleur grise des pierres de Paros. Le sol de la piscine à débordement est également habillé de carreaux gris foncé. Fauteuils bas réalisés par un artisan; tapis Kilim chiné à Athènes.



[IDÉE DÉCO]



Gueules de bois

EN BOIS BRUT ET AUTHENTIQUE OU AVEC UNE FINITION SOIGNÉE, CES BOUTS DE CANAPÉ/GUÉRIDONS/TABOURETS TROUVENT LEUR PLACE PARTOUT. **PAR BÉNÉDICTE LE GUÉRINEL**

Sculptural. En bois de manguier, Ø28xH50 cm, 315€, Drawer. **Asymétrique.** En teck massif certifié FSC®, teinté et verni, design Alain van Havre, Ø51xH50 cm, « Geometric », 429€, Ethnicraft. **Tribal.** En bois de dimb massif, Ø35,5xH46 cm, 695€, Pols Potten chez Madeindesign.com. **Rebondi.** En paulownia massif, Ø28xH40 cm, « Bink », 109€, 4 Murs. **Percé.** En manguier massif peint finition vernis nitrocellulosique, Ø35xH45,5 cm, « Koldi », 189€, AM.PM. aux Galeries Lafayette. **Luxueux.** En bois finition noyer Canaletta et ébène Macassar, piétement en marbre, design Patrick Jouin, Ø45xH50 cm, « Leaf », 1963€, Porada.



Plongeon esthétique

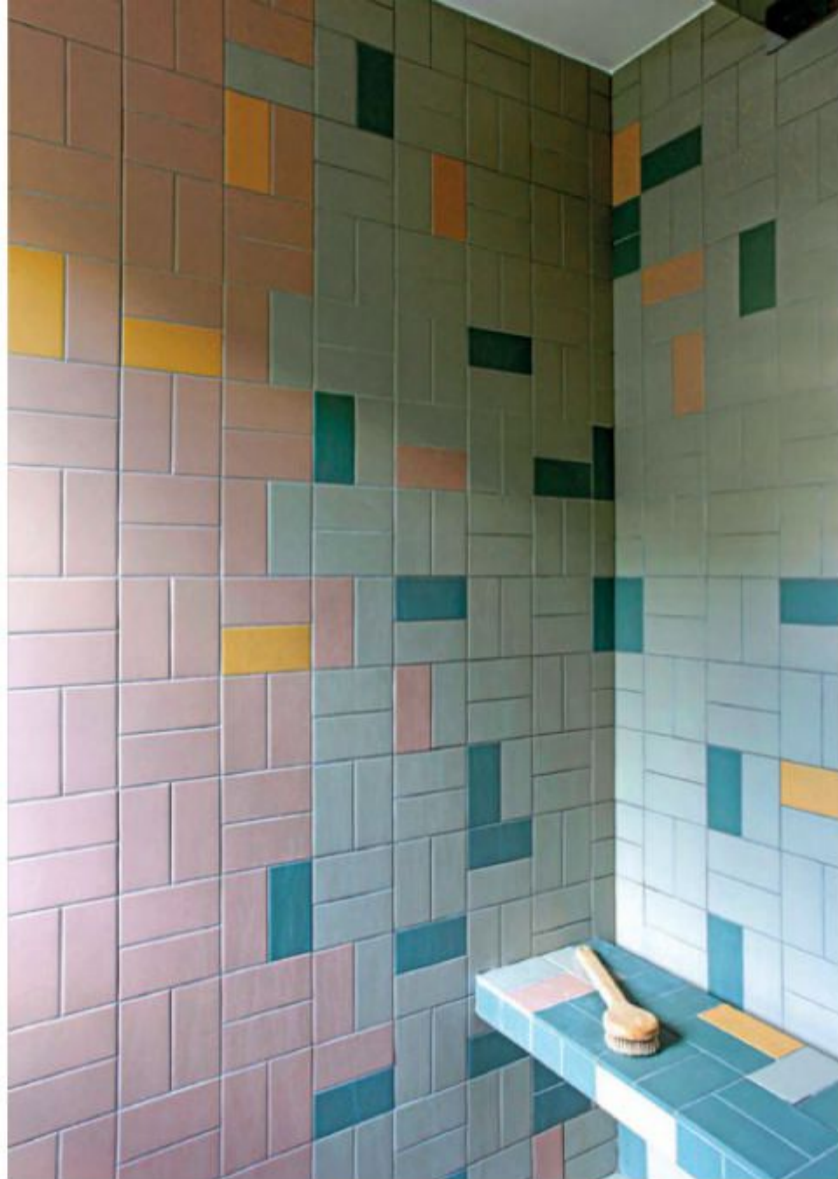
NOUVELLES FORMES, MATÉRIAUX INNOVANTS... LA SALLE DE BAINS MÉRITE TOUTE NOTRE ATTENTION POUR DEVENIR UN HAVRE DE BIEN-ÊTRE. À CHAQUE STYLE SON REVÊTEMENT MURAL, À CHAQUE PERSONNALITÉ SA TONALITÉ, À CHAQUE SURFACE SES ÉQUIPEMENTS POUR SE DÉMARQUER. **LA SÉLECTION DE VALÉRIE FIASTRE**

Minéralité,
douceur
texture



PAGE DE GAUCHE • **Serviette de toilette** «Soft collection», 50 % lin, 50 % coton, 100x50 cm, 41€ ; **tabouret** «X-Stool» en chêne, 40x33x45 cm, 278€ ; le tout Bolia. CI-CONTRE (de G. à D. et de haut en bas) • **Terrazzo** «Sable», 426€/m², Carrément Victoire. • **Tapis** en plastique sans phtalate pour intérieur et extérieur, 4 tailles et 5 coloris, à partir de 106€, Pappelina. • **Receveur de douche, revêtement de sol et mur** «VKO3», coll. Pietra Kode, prix sur demande, Cosentino. • **Suspension** laiton et terrazzo Ø9,6xH17,5 cm, 365€, XL Boom chez Madeindesign.com.





CI-CONTRE (de G. à D. et de haut en bas) • **Salle de douche** en carreau de grès cérame pleine masse, 5x15cm, 4 couleurs, réalisée par l'architecte Dario Mucceda, Cabinet 2D. • **Miroir** «Phileas», finition inox brossé, L50xH90cm, 169,90€ ; **mosaïque murale** «Klodia» en céramique, teinte vert d'eau émeraude et vert, 10,50€/m² ; **colonne de douche** thermostatique «Léa», hauteur réglable de 87,5 à 127,5cm, 129€ ; le tout Lapeyre. • **Carreaux** «Riflessi di Cava» en grès de lave, 40x40 cm, 145€ la boîte de 7 carreaux (1,12 m²), Étoffe.com. • **Zellige** «Hammamet» en faïence de terre rouge, 10x10cm, ép. 1cm, moulés et peints à la main, 225€/m², design Betty Scotté, Homata. PAGE DE DROITE • **Carreaux** «Hex Demi Long» en ciment, 20x30cm, 117€ la boîte de 14 carreaux (0,7m²), Popham Design chez Étoffe.com.



Carrelage, reflet, géométrie



Courbe, contraste, éclat



PHOTO SERVICE DE PRESSE



PAGE DE GAUCHE • **Baignoire** «Ellisse» en Aquatek light, existe en trois longueurs et quatre versions, en pose libre, elle peut être peinte à l'extérieur dans les couleurs laquées mates du nuancier Idea Group ou de la palette RAL, à partir de 3244€, Idea Group. CI-CONTRE (de G. à D. et de haut en bas) • **Lavabo** «Totem», collection Plural design Terri Pecora, en céramique teinte blanc mat, existe dans différents coloris, L48,5xP52,5xH85 cm, 1770€, Vitra. • **Vasques** collection Cenote, extérieur en pierre réfractaire brute et intérieur émaillé, design Patricia Urquiola, prix sur demande, Agape. • **Panneau mural** motif écaille «Kinewall design», étanchéité parfaite, entretien simple, large éventail de finitions, 292€ le modèle de 100x202 cm, Kinedo. • **Meuble vasque** «Calypso», concept qui s'adapte à toutes typologies de salles de bains, offre de multiples associations, conçu dans des matériaux aux qualités reconnues tels que le Fenix® et la laque, se décline en d'infinis coloris, prix sur demande, Perene.



Offre **spéciale**

le journal de la Maison

Le magazine qui réveille votre instinct déco !

ABONNEZ-VOUS

1 AN (9 N° + 3 HS)

OU

2 ANS (18 N° + 6 HS)

à partir de

39,90 €
seulement



JUSQU'À
-50%
DE RÉDUCTION

BULLETIN D'ABONNEMENT

À compléter et à renvoyer sous enveloppe affranchie à :
Journal de la Maison - Abonnements - 59898 Lille cedex 9
Retrouvez cette offre sur kiosquemag.com

1 OUI, je m'abonne au **Journal de la Maison** je choisis ma formule :

☐ **1 an**

9 numéros + 3 hors-séries
pour **39,90 €** seulement
au lieu de 70,68 €,
soit 44 % de réduction !

(1)

☐ **2 ans**

18 numéros + 6 hors-séries
pour **69,90 €** seulement
au lieu de 141,36 €,
soit 50 % de réduction !

(2)

2 MON RÈGLEMENT :

☐ Chèque à l'ordre du **Journal de la Maison**

Vous souhaitez régler par carte bancaire ?

Rendez-vous sur **www.kiosquemag.com**

c'est rapide, simple et 100% sécurisé !



3 MES COORDONNÉES :

M106 # D1344787

☐ Mme ☐ M.

Nom : _____

Prénom : _____

Adresse : _____

Code postal : _____ Ville : _____

Je laisse mon numéro de téléphone et mon mail pour le suivi de mon abonnement.

N° Tél. : _____

E-mail : _____

*Ce tarif se compose du prix de vente au numéro (4,50 € et 7,50 € pour le HS) et des frais de livraison à domicile (0,69 € et 0,49 € pour le HS). Offre réservée aux nouveaux abonnés résidant en France Métropolitaine, offre valable deux mois. Visuels non contractuels. Vous disposez, conformément à l'article L. 221-18 du code de la consommation, d'un droit de rétractation de 14 jours à compter de la réception du magazine en notifiant clairement votre décision à notre service abonnement. Responsable de traitement des données personnelles : Reworld Media Publishing. Finalités du traitement : gestion de la relation client, opérations promotionnelles et de fidélisation. Données postales et téléphoniques susceptibles d'être transmises à nos partenaires. Conformément à la Loi informatique et Libertés du 6-01-78 modifiée, vous pouvez exercer vos droits d'opposition, accès, rectification, effacement, portabilité, limitation à l'utilisation de vos données ou donner vos directives sur le sort de vos données après décès en écrivant à Reworld Media-DPD, c/o service juridique, 40 avenue Aristide Briand, 92220 Bagneux cedex, par mail à dpd@reworldmedia.com. Pour toute autre information, consultez nos CGV sur kiosquemag.com



/jlmguide

RÉNOVATION • ÉQUIPEMENT

Dossier outdoor

Meubler, végétaliser...
Conseils et astuces pour
aménager vos extérieurs

Shopping

Les salles à manger
passent au jardin

Avant/Après

Un duplex chic
et intemporel

Shopping

Extracteurs de jus
et presse-agrumes

Repérage

Des piscines à petits prix

FENÊTRES ET BAIES VITRÉES
ÇA ROULE POUR LA CLIM'
LES FRIGOS COMBINÉS AU BANC
D'ESSAI

Aménager ses extérieurs

5 ESPACES OUTDOOR ULTRA-POLYVALENTS!

Se restaurer, faire bronzette, recevoir... Pensés pour des surfaces XXS ou plus vastes, ces projets d'architectes répondent aux multiples usages de la vie en plein air, avec talent. PAR CÉLINE AMICO





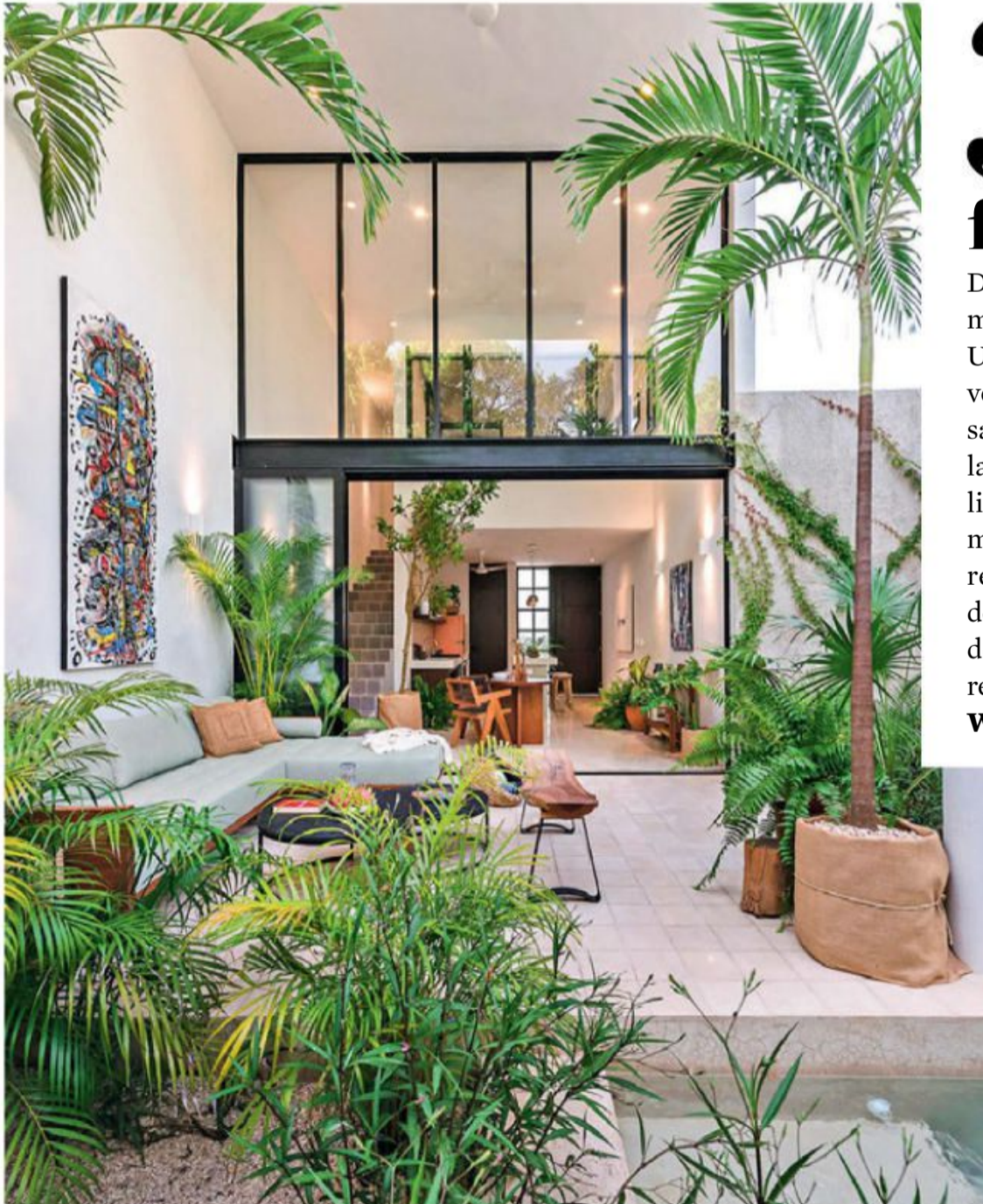
Triple emploi pour un balcon

Long et étroit, un balcon filant peut se transformer en véritable pièce à vivre, pratique et agréable au quotidien. La clé pour y parvenir : exploiter ses recoins avec malice et structurer efficacement ses différentes zones fonctionnelles à l'aide de mobilier à faible encombrement, éventuellement double-emploi, limitant l'emprise au sol. Comme ici où une aire de repas, un micro-salon et un espace farniente avec banquette compacte se succèdent en enfilade sans jamais entraver la circulation. Une réussite ! **Humbert & Poyet.**



2 Un patio façon puits de lumière

La bonne idée pour optimiser les m² d'une maison tout en longueur? Y inviter une cour intérieure bien sûr! À l'image de cet aménagement aux accents rétro-modernes, imaginé par l'architecte Elaine Richardson. Installé au centre de l'habitation et doté de cloisons vitrées coulissantes, ce patio permet de profiter d'une pièce outdoor supplémentaire, à l'envi, en offrant un apport substantiel de lumière au logement. Coup double! **Era Architect.**



3 Une verrière cathédrale fait le show

D'une surface de 86 m², cette habitation en mezzanine avait besoin d'élargir ses horizons. Une problématique résolue avec brio par la verrière cathédrale. Équipée d'une baie coulissante à galandage, celle-ci gomme élégamment la frontière entre cuisine ouverte et terrasse, libérant les perspectives des deux espaces de manière spectaculaire. L'emploi d'un même revêtement de sol dedans et dehors, ainsi que des codes décoratifs similaires de part et d'autre de la cloison vitrée (meubler en bois, plantes...), renforcent encore cette belle continuité visuelle.

Workshop: Design + Construction.



PHOTO © FRANCIS DZIKOWSKI

4 Un extérieur sur deux niveaux

Pour répondre aux spécificités d'une maison de ville de deux étages, les architectes du studio Barker ont imaginé trois pôles outdoor distincts mais complémentaires. Implantée dans le prolongement de la cuisine ouverte, la petite terrasse du premier étage est l'occasion de repas sereins, sans allers-retours fastidieux vers de lointains fourneaux. Au rez-de-chaussée, un univers d'inspiration lounge, pensé en continuité de la bibliothèque, s'articule autour d'une zone de farniente et d'un coin lecture lové sous le porche. Quand les beaux jours pointent le bout de leur nez, il suffit d'ouvrir la baie vitrée pour que l'ensemble se mue en vaste espace de plein air, propice au bien-être et au partage. **Barker Associates.**

5 Une terrasse hybride

Aussi astucieuse qu'esthétique, cette terrasse se déploie autour de multiples pôles d'activités, adaptés à toutes les moments de la journée. Son secret ? Trois niveaux de terrassement distincts, jouant habilement sur les effets de matière. De plain-pied, la salle à manger sous pergola d'abord, offre un espace de repas abrité. Elle répond au salon de jardin circulaire, encastré dans le sol, idéal pour recevoir. Ourlée de margelles en pierre au diapason de la façade, la piscine enfin, au niveau supérieur, complète l'ensemble. Une cohérence parfaite.

Salem Architecture.



CLASSIQUES RÉINVENTÉS !

Pop, moderniste, bohème... Les styles emblématiques de la décoration s'offrent une nouvelle jeunesse en épousant les galbes et les couleurs de la saison... mais dehors ! **PAR CÉLINE AMICO**

LIPSTICK. Bain de soleil en aluminium, matelas en PVC, L193xH58xP85 cm, «Cacao», 890€, Diabla.

TONIQUE. Pouf en tissu déhoussable, Ø55 cm, 219€, Bloon chez Madeindesign.com.



LOOKÉ. Barbecue au gaz deux brûleurs, en fonte d'aluminium, couvercle en inox, plancha en option, L60xH95xP60 cm, «Lulu», 1690€, Aluvy.



NÉON. Table d'appoint en aluminium recyclé, existe en cinq coloris, Ø28xH40 cm, «Thing», 200€, Raawii.

MANDARINE. Desserte en métal avec lampadaire Led rechargeable, L78xH200xP55 cm, «Jolly Trolley», 899€, Fatboy®.



JEU DE CONSTRUCTION. Table basse extensible en tube d'aluminium laqué et lattes en teck, L77/140xH38xP77 cm, «Sutra», 1960€, Ego Paris.

Pop attitude

Entre teintes acidulées et formes rondes un brin régressives, l'outdoor pop version 2023 puise une nouvelle esthétique dans le vocabulaire du jeu de plein air. Un mix de bonne humeur, fantaisie et esprit graphique qui métamorphose littéralement le décor.



GOLDEN HOUR. Fauteuil en bois de teck et osier synthétique tressé, L67xH75xP83 cm, «Codolar», 426 €, Kave Home.

Escale à Ibiza

Matières naturelles, motifs néo-ethniques, surfaces minérales comme embrassées par le soleil... Nos espaces de plein air prennent leurs quartiers d'été sur les terres de La Isla Blanca. Un nouveau souffle pour le style gypset.



PASSION TERRE CUITE. Cache-pot suspendu à deux modules, en céramique et jute, H58 cm, 12,90 €, Gardenstar by Auchanlab.



LONGILIGNE. Parasol déporté en acier et aluminium avec éclairage Leds, Ø293xH232 cm, «Pocota», 149,99 €, Vente-unique.com.



SIESTE BOHÈME. Banquette de jardin en acier, osier polyéthylène et tissu polyester déhoussable, L198xH47xP69 cm, «Merida», 399 €, Oviola.



NÉO-ETHNIQUE. Brasero grand volume en métal noir recouvert de peinture époxy, L86xH27xP82 cm, «Malua», 459 €, AM.PM.



BRUN SOLEIL. Matelas à pompons en coton déperlant certifié Oeko-Tex®, garnissage en polyester, L60xH180 cm, 79,99 €, Bouchara.



MYTHIQUE. Canapé outdoor trois places, structure en acier inoxydable, coussins en toile hydrofuge, L237xH62xP73 cm, «Grand Confort», à partir de 10836€, Cassina.

Courant (d'air) moderniste

Inspirés de l'architecture moderniste, nos meubles, luminaires et accessoires d'extérieur s'habillent de motifs géométriques, structures tubulaires aux galbes rectilignes, teintes vintage revisitées... ménageant une atmosphère rétro-moderne raffinée sur la terrasse.

ÉCHEC ET MAT. Tapis en PVC et fils de chaîne en polyester, sans phtalate, L70xH240 cm, «Pix», 296€, Pappelina.

BIMATIÈRE. Bain de soleil en aluminium, teck et tissu, L200xH38xP70 cm, «Timeless», à partir de 1440€, Gandia Blasco.

GRAPHIQUE. Arrosoir en métal 7 litres, également disponible en version 1,5L, Ø20xH48 cm, «Vale», 129€, Hübisch.

BRIQUE. Meuble de rangement en métal, L80xH80xP35 cm, «Kolbjörn», 79€, Ikea.

3 EN 1. Brasero-plancha-barbecue en acier peint, surface de cuisson en acier inoxydable, Ø60xH88,5 cm, grille Ø25 cm, 269,90€, Livoo.

SCULPTURALE. Borne lumineuse à Led, en aluminium, L25xH81,4xP17,8 cm, «Hogar», 892,80€, Roger Pradier.

POUR VIVRE HEUREUX VIVONS CACHÉS

Cultiver l'intimité sur sa terrasse ou son balcon, sans mise en œuvre fastidieuse ? Une mission relevée haut la main par ces solutions esthétiques. **PAR CÉLINE AMICO**

markilux

LE STORE BANNE

ON AIME. Motorisé ou manuel, sans prise au sol, le store banne protège efficacement du soleil et des regards depuis les étages supérieurs, tandis

que son lambrequin masque le vis-à-vis frontal avec raffinement... Un trio gagnant ! À noter : modifiant l'apparence d'une façade, l'installation d'un store-banne requiert une déclaration préalable en mairie.

LE BUDGET. De 200 à plus de 4000 €, pose comprise, selon le système d'ouverture (manuelle, motorisée), l'équipement intégré (monobloc, à coffre, à cassette), la qualité de la toile. En photo, store banne à coffre complet « MX-1 compact », prix selon réalisation, markilux.



Castorama

LE TREILLIS VEGETALISE

ON AIME. Allié des extérieurs à vis-à-vis, le treillis cumule les atouts. En bois, métal ou plastique, sur piétement ou en panneau à fixer... il

garantit une occultation partielle ou totale selon le maillage utilisé. Si les modèles végétaux synthétiques assurent un décor luxuriant à l'année, les spécimens vierges permettent de créer des compositions grimpantes très esthétiques !

LE BUDGET. Comptez 40 € en moyenne le panneau extensible en bois de 2 mètres de longueur. Et un budget de 150 € minimum pour une voûte en treillis bois ou métal. En photo, treillis « Blooma » en polyéthylène, 47,90 € le modèle de L200 x H100 cm, Castorama.



Botanic®

LE BRISE- VUE TROMPE- L'ŒIL

ON AIME. Quand un petit balcon ou une terrasse manquent de cachet, jouer

sur les effets de matières peut s'avérer une alternative efficace pour affirmer leur caractère. Comme le propose le brise-vue à impression photographique. Décliné dans une large diversité de motifs inspirés de la nature (pierre, vigne, bambou...), facile à poser sur un garde-corps, un grillage ou un mur grâce à un système d'œillets astucieux, ce support en polyester prémunit des regards indiscrets, en un tour de main.

LE BUDGET. Comptez 15 € le mètre en moyenne, selon la technologie d'impression et les encres utilisées. En photo, brise-vue en polyester recyclé, L300 x H90 cm, 54 €, Botanic®.



Leroy Merlin

LE CLAUSTRA EN BOIS CLAIR

ON AIME. Confectionné à partir de tasseaux vissés aux parois du balcon, ce

claustra en bois clair a l'avantage de filtrer les rayons du soleil en préservant l'espace des regards indiscrets sans occulter totalement la vue sur l'extérieur. La bonne idée ? Prolonger l'habillage sur le plafond et le mur latéral afin d'apporter un maximum de cachet à un petit espace outdoor.

LE BUDGET. Nouvel accessoire chouchou des passionnés de bricolage, les tasseaux permettent de créer des cloisons, façades de meubles à relief... à bas coût : 3 € le mètre en moyenne, selon leur épaisseur. En photo, tasseaux en sapin, épaisseur 13 x 38 mm, 8,5 € le segment de 2,5 m, Leroy Merlin.



SUR UNE TABLE PERCHÉE...

Bien pensés, ces modèles de tables suspendues permettent de profiter d'une aire d'activité fonctionnelle et confortable, même sur un petit balcon ! **PAR CÉLINE AMICO**

Fermob

Le made in France au service de l'optimisation d'espace


Fleuron tricolore de l'outdoor, l'entreprise Fermob rayonne dans le monde entier grâce à une gamme complète de mobilier en acier, luminaires et accessoires fabriqués en France, dédiés à l'aménagement des espaces extérieurs. Ses points forts : un sens aigu de l'usage, de nombreuses options de personnalisation ainsi que des valeurs fortes de durabilité.

Focus. C'est à partir du modèle original « Simplex » de 1889, dont la marque est dépositaire, que Fermob a développé la collection Bistro. Dernière-née de la gamme, la table de balcon, aux jolies réminiscences Belle Époque, ne manque pas à l'appel. Proposée dans 23 teintes neutres ou plus pop, pourvue d'un plateau rabattable de L77xP64 cm et d'un bac de rangement, elle s'adapte sans sourciller à toutes les hauteurs de garde-corps, mais peut aussi s'installer au mur grâce à un système de fixation à visser... De quoi aménager un espace de travail agréable, ou déjeuner confortablement au soleil, seul ou à deux.

Son plus ? Un mode de fixation sur vérins assurant une stabilité maximale de l'installation.



Dans le rétro.
Table « Bistro » en acier,
L77xH120xP62,5 cm,
445 €, Fermob.



Tropical-chic.
Table de balcon «Alata» en
acacia, L50xH81xP53 cm,
59 €, La Redoute Intérieurs.

La Redoute Intérieurs

De beaux intemporels, à l'écoute des tendances

Fondée par Joseph Pollet en 1837, d'abord spécialisée dans le prêt-à-porter, La Redoute est devenue, en l'espace de quelques décennies, un acteur majeur de l'ameublement, via ses deux marques en propre, AM.PM et La Redoute Intérieurs, lancées respectivement en 1997 et 2014. Le talent de l'enseigne roubaisienne ? Proposer un très large panel de produits dédiés à l'habitat (mobilier indoor et outdoor, luminaires, arts de la table, linge de maison...) pour tous les styles, budgets et types d'espaces... Des pièces intemporelles ou à la personnalité affirmée, à prix accessibles.

Focus. Dessinée par le studio interne La Redoute Intérieurs, la table «Alata» ne manque pas d'attraits. Sa structure rabattable en acacia huilé certifié FSC®, résistante aux intempéries, se prête de bon gré à de multiples ambiances, bohèmes, exotiques ou plus contemporaines. Raffinée, «Alata» est également ultra-fonctionnelle : une fois repliée, elle n'occupe que 14 cm de profondeur...

Son plus ? Sa robe aux nuances miel délicates se patine joliment avec le temps.

Ikea

Pragmatisme scan- dinave, à mini prix

Lorsque Ikea ouvre son premier magasin en France en 1981, à Bobigny, le succès est fulgurant. Il faut dire que ses tables, assises, rangements... en kit, fonctionnels, ingénieux et à prix défiant toute concurrence, se singularisent radicalement des propositions de l'époque. Forte de ses basiques déco efficaces, renouvelés chaque saison, l'enseigne scandinave enrichit régulièrement son offre de collections capsules réalisées avec des designers de talent. Forcément irrésistible.

Focus. Pratique, la table «Torparö» dispose d'un système de fixation réglable permettant de la positionner sur tous types de balustrades. Grâce à son plateau rabattable en acier à faible encombrement (L50xP35 cm), elle se glisse en un tour de main dans les espaces les plus restreints : petite terrasse, micro balcon ou même rebord de fenêtre... Une aubaine pour les petites surfaces en quête de modularité.

Son plus ? Ses lignes épurées et sa teinte immaculée s'harmonisent sans mal à tous les décors.



Caméléon.
Table «Torparö» en
acier, L50xH50/86x
P35 cm, 29,99 €, Ikea.

VÉGÉTALISER SANS SE PLANTER

Exposition, poids des contenants... La paysagiste Claire Delahaye* nous dévoile ses conseils et astuces pour faire reverdir les espaces extérieurs. **PAR CÉLINE AMICO**



Bambous sacrés, palmiers, oliviers... métamorphosent cette terrasse du centre-ville marseillais en écrin d'intimité. Projet Slowgarden.

l'hiver venu. Ensuite, tout dépend de l'exposition de votre espace. Si celui-ci est orienté au nord, privilégiez les variétés appréciant l'ombre (bambou sacré, laurier-tin...). S'il bénéficie d'un ensoleillement une grande partie de la journée, jetez votre dévolu sur des variétés méditerranéennes aussi à l'aise en pleine terre qu'en pot (humilis bleu, santoline...)

Et pour un mini potager?

Composé d'un quadrillage de cultures, le carré potager est idéal pour diversifier sa production facilement, même dans une micro-surface! Il est possible d'en confectionner un spécimen très simplement, à partir de planches de bois résistant à l'humidité (pin, châtaignier...). Les conditions? Le placer dans une zone profitant de 5 h d'ensoleillement quotidien et parier sur une structure d'au moins 30 cm de profondeur, dimension minimum requise pour un bon développement des cultures. Enfin, veillez à ne pas dépasser un gabarit de 120x120 cm. Au-delà, il vous sera difficile d'atteindre le centre du potager sans abîmer les plantations périphériques.

Quelles questions se poser avant d'entamer son projet?

L'espace disponible et l'usage prévu (zone de repas, salon...) sont deux facteurs déterminants pour l'agencement et le choix d'installations végétales adéquates. Vous souhaitez faire de votre balcon un espace farniente avec transat, table d'appoint? Des suspensions végétales ou une enfilade de jardinières à feuillage foisonnant placées le long du garde-corps permettront de masquer un vis-à-vis ou un élément inesthétique du panorama, en mobilisant peu de surface au sol. La question du poids maximum autorisé est aussi déterminante: elle conditionne le nombre des contenants envisageable. Comptez 100 à 150 kg max/m² dans le cas d'une construction neuve. Dans l'ancien, ce chiffre est beaucoup

plus aléatoire... Le bon réflexe? Demander conseil à la copropriété.

Des plantes à privilégier, ou au contraire à éviter?

Veillez dans la mesure du possible à mixer fleurs, plantes annuelles/vivaces et arbustes persistants: une astuce imparable pour créer un décor plein de relief qui ne se dénude pas totalement



Minéral

Ce potager-composteur en terre cuite peut accueillir jusqu'à 35 plants différents. Ø40x53 cm, 279 €, Ceercle.



Pièce montée

On peut empiler les modules. Carré potager «Wassif» en acacia, 80x80x80 cm, 199 €, La Redoute Intérieurs.



En lévitation

Une jardinière suspendue à faible encombrement. En sapin et métal, L91xH16,5xP18 cm, 32,90 €, Aosom.fr.

[NEWS]

Schmidt

La cuisine aussi prend l'air !

Si tous les secteurs de l'outdoor connaissent un essor sans précédent (+15% pour la piscine, +10% pour le barbecue*), Schmidt ne s'y est pas trompé en proposant, dans sa collection 2023, une cuisine d'extérieur qui n'a rien à envier aux installations intérieures: qualitative et stylée avec son corps en aluminium certifié Qualimarine, dotée de 7 modules (préparation/cuisson/lavage) et de nombreux rangements, elle est à agencer à loisir ! À partir de 5801€. **home-design.schmidt**



Ça vient de sortir

POINT.P LANCE ARTE DECO

Avec cette nouvelle marque de revêtements, l'enseigne ambitionne de mieux répondre aux attentes des particuliers. S'appuyant sur plus de 1000 références, Arte Deco couvre les besoins en carrelages sol et mur, parquets, parements, lambris, sols stratifiés... et ceci, en intérieur comme en extérieur ! À découvrir dans les 235 showrooms partout en France et sur **POINTP.FR/LES-MARQUES/ARTE-DECO**



ON EN PARLE

INNOVATION MAJEURE CÔTÉ PORTAIL

Un portail battant motorisé avec portillon intégré, sans cadre ni seuil, adapté aux espaces réduits et permettant un accès PMR ?

C'est ce que propose Maine Clôtures avec son nouveau système « Fusion ». Lors de l'ouverture/fermeture, une solution brevetée solidarise le portillon à l'un des vantaux pour avoir un seul et unique élément qui s'ouvre comme un portail traditionnel. Et lorsque le portillon est ouvert, l'ouverture du portail est rendue impossible.

Malin ! Prix sur devis.

maine-clotures.com



PAR LA RÉDACTION

Design
Nouveauté

Trio magique. Lumière, forme, fonction.



Plus d'info?

Stores design markilux. Made in Germany.

Conçu pour ombrager de grandes surfaces en journée et offrir des moments magiques en soirée. Le markilux MX-4 répond aux exigences d'une vie en plein air de haut niveau à tout moment de la journée. Pour la plus belle ombre du monde. **markilux.fr**

markilux

Le meilleur sous le soleil



En finesse

Ensemble 6 places en métal, table 160x75,5 cm, coloris gris anthracite ou savane, 419,99 €, Alice's Garden.



Ovale

Six chaises pliantes autour d'une table extensible en acacia certifié FSC®, 120/160x90 cm, «Garden», 529,99 €, But.



Empilables

En acier laqué, assise mousse, design Thomas Bernstrand, «Kaffe», 616 € la chaise, table 65x65 cm à partir de 1035 €, Bla Station.

À table! LA SALLE À MANGER PASSE EN TERRASSE

Déjeuner dans le jardin a une saveur de vacances. Et on l'apprécie plus encore quand le mobilier est joli et les assises confortables. PAR BÉNÉDICTE LE GUÉRINEL



Jolies courbes

En aluminium laqué, table 160x80 cm, design Thomas Sauvage, «Collection Marumi», table 2000 €, chaise 450 €, Ego Paris.



Durable

Table en acier, 70x64 cm, et chaise en acier et toile Batyline®, disponibles en 4 coloris, «Balcony II», 199,90 € et 59,90 €, Lafuma.



Ensemble

En aluminium, table avec extension cachée, 180/240x100 cm, «Odyssea II», 6 fauteuils «Orion Gamma», 1068,40 € le lot, Leroy Merlin.



En légèreté

Table extensible en aluminium, 180/260x100 cm, «GoodHome Santorin Peyote», table 499 €, fauteuil 64,90 €, Castorama.



Avec bancs

Ensemble en teck massif et piètement aluminium, 220x100 cm, «Harper», 2199 €, Tikamoon.



Rétro

Ensemble table et 4 chaises, métal travaillé façon fer forgé, Ø80 cm, «Guermantès», 299,99 €, Vente-unique.com.



Jeu de motifs

Table en osier synthétique, verre et acier, Ø120 cm, «Papyrus», 790 €, chaises empilables «Bungalow», 290 € l'unité, CFOC.



Écoresponsable

Ensemble de bar en teck massif recyclé avec 6 tabourets logeables sous la table haute, 180x90 cm, «Hermosa», 4123 €, DécoStock.



Confortable

Table en aluminium, Ø160 cm, chaises aluminium et maille tressée acrylique, «Embruns», 599 € et 358 € le lot de 2 chaises, Eminza.



Chic

En aluminium et résine, table 250x100 cm et fauteuils, Collection MBrace, 8610 € la table, les 6 fauteuils et leurs coussins, Dedon.



Sur son trente-et-un

Table en aluminium et plateau céramique, 210x100 cm, chaises en alu et polypropylène, «Kodo», 4250 € et 705 €, Vincent Sheppard.



Vert Tilleul

En acier, table 215x95 cm, chaises à accoudoirs ou non, design Studio Brichet-Ziegler, «Torii», 795 € et 160 € la chaise, Habitat.



Robuste

Table en aluminium, plateau composite 216x86 cm, 6 chaises en acier et polypropylène, «Tegelön», 1173 € l'ensemble, Ikea.



En couleurs

Table «Agata», acier et céramique, 155x85 cm, chaises «Lugo» en acier et polypropylène, 169,99 € et 39,99 € pièce, La Foir'Fouille.



Nature

Table en acacia finition huilée «Xiana», 180x90 cm, chaises en teck et fibres synthétiques «Celle», 499,95 € et 184,85 € pièce, Sklum.



XXL

Table extensible en aluminium «Pavane», 170/264x101 cm, fauteuil en alu et texaline, «Axant», 599 € et 69,99 €, Hespéride.



Menthe glaciale

Table Ø60 cm et chaise bridge, en acier, design Frédéric Sofia, «Airloop», 289 € et 209 € pièce, Fermob.



Au carré

Ensemble en résine noire et métal, plateau de table en plastique effet bois 110x110 cm, coussins déhoussables, 409,90 €, Aosom.fr.

Agencement ÉLÉGANTE CURE DE JUVENESCE

L'architecte Alexandra Boussagol a redessiné et donné un cachet sophistiqué à ce duplex parisien grâce à une organisation rationnelle de l'espace et des choix minutieux de matériaux et de mobilier.

PAR KEIKO CATALA - PHOTOS PAULINE LE GOFF

AVANT

AVANT L'HABIL-
LAGE DE LA
CHEMINÉE, UN
GROSSIER PAS-
TICHE EFFET
MARBRE, ÉTAIT
UNE VERRUE AU
MILIEU DU SALON.
UN TAPIS EN JONC
DE MER USÉ
DÉLIMITAIT
L'ESPACE.



Les propriétaires de ce duplex de 135 m², un couple avec trois enfants, ont contacté Alexandra Boussagol pour la création d'une quatrième chambre ainsi que d'aménagements pour accueillir un grand nombre de livres et d'œuvres d'art. « Ils n'envisageaient qu'une rénovation partielle, estimant que l'appartement était convenable », sourit l'architecte. « Il est vrai que le décor typiquement parisien de ce logement disposé en L avait du potentiel ». Pour autant, certains éléments piquaient les yeux, comme l'habillage en carton-pâte de la cheminée ou encore un couloir rouge écarlate... Rien d'insurmontable pour cette passionnée d'architecture dotée d'un sens aiguisé du détail. La plus grande des chambres comptant deux fenêtres a été divisée pour offrir à chacune des petites filles une surface de 10 m² avec un sas distribuant les deux pièces. La chambre des parents a été réaménagée, ainsi que celle à l'étage, destinée à l'aîné, où un coin bureau et une salle de bains ont été adaptés à la mansarde. La cheminée est habillée aujourd'hui d'un manteau contemporain, encadré d'une bibliothèque sur mesure aux rayonnages rigoureusement calculés pour loger les ouvrages selon leur taille. Côté peinture, le blanc se taille la part du lion, il met en valeur les tableaux que collectionne le couple. La richesse des matériaux peaufine une déco chic et intemporelle où le mobilier design exprime son style en toute élégance et subtilité. Une rénovation « partielle » de grande envergure qui confère au lieu une personnalité unique !





LE MOBILIER
SOIGNEUSEMENT
CHOISI INSTALLE
DANS LE SALON
UNE AMBIANCE
MAISON
DE FAMILLE.
UNE ÉPAISSE
MOQUETTE
EN BOUCLETTE
APPORTE SON
SUPPLÉMENT
DE CONFORT.

Après. La bibliothèque en multiplis de bouleau, matériau retenu pour la beauté et la douceur de son aspect, a été dessinée sur mesure. Elle dissimule le téléviseur derrière un panneau coulissant.



Après. La cuisine a subi un lifting intégral. Les façades en Fenix[®] éclairent les rangements bas tandis que l'habillage de l'électroménager, en bois grisé, ajoute son jeu de texture. Allégée, la pièce respire.



AVANT

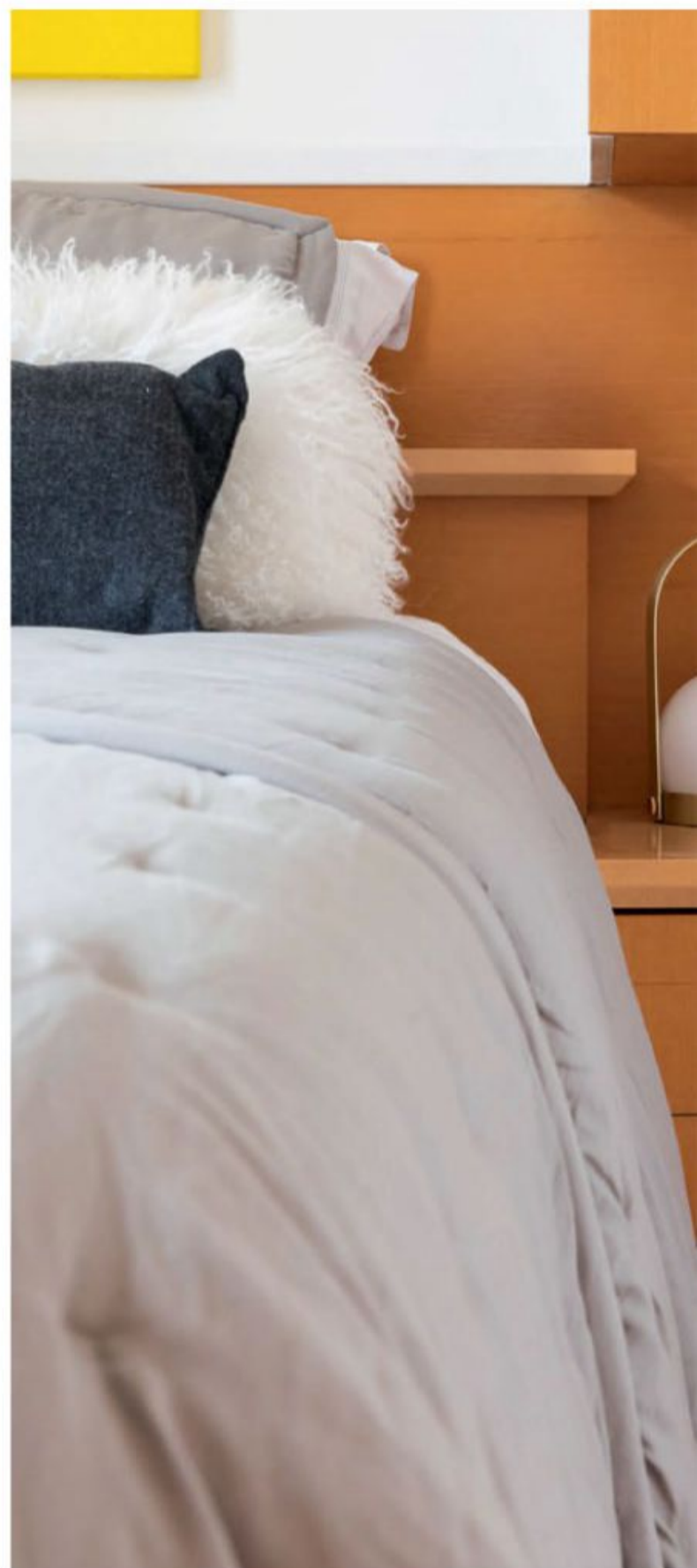
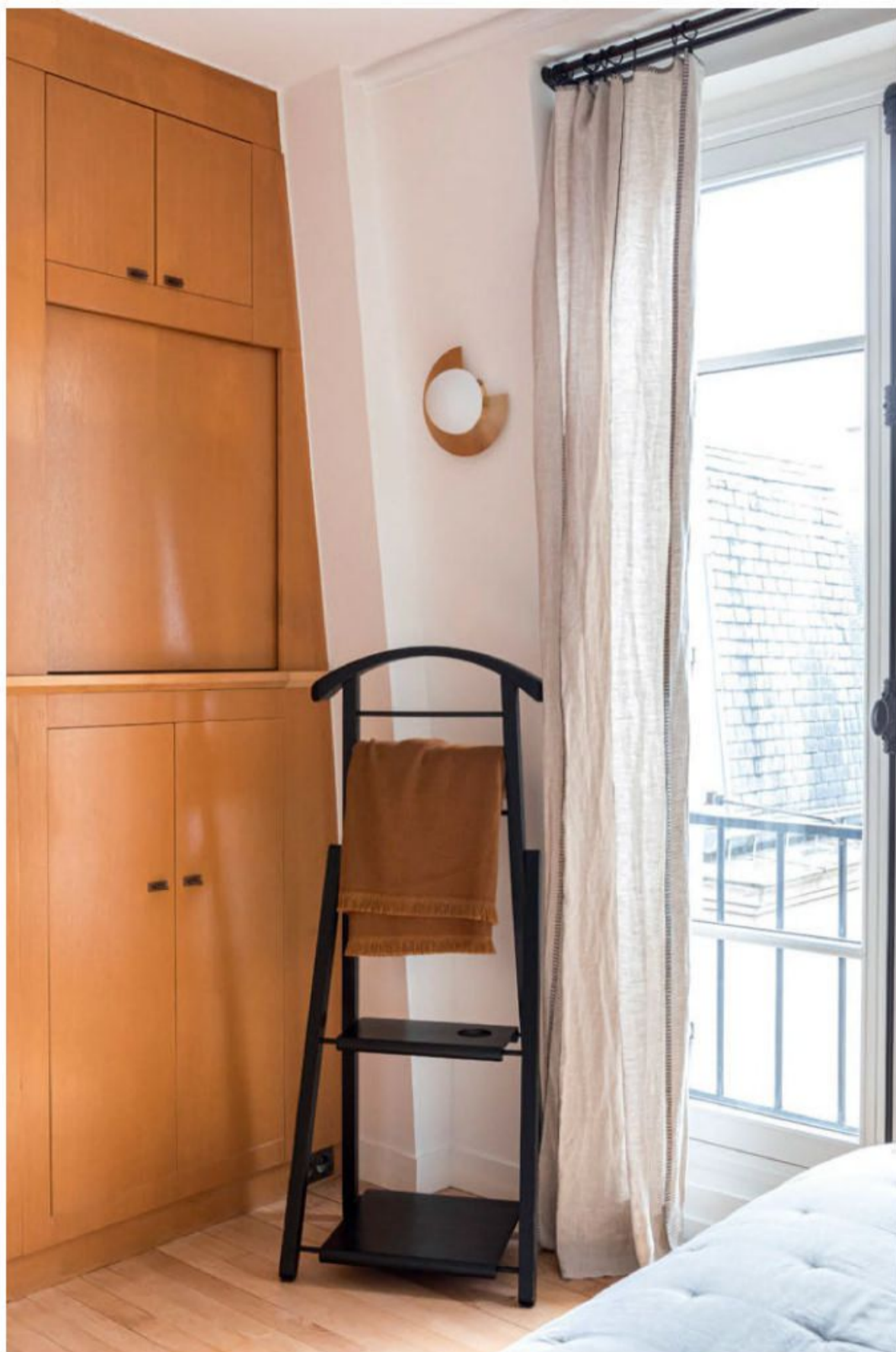


AVANT LA CUISINE EN L, POURTANT VASTE, SEMBLAIT ÉTOUFFANTE. SES NOMBREUX RANGEMENTS ET LEUR COULEUR FONCÉE SATURAIENT LA PIÈCE. LE CARRELAGE AU SOL ÉTAIT DATÉ ET TRÈS COMMUN.

LE BÉTON CIRÉ MODERNISE LE SOL. DERRIÈRE LA PORTE À GALANDAGE, L'ARRIÈRE-CUISINE A ÉTÉ AGRANDIE EN PRENANT DES M² SUR LE SALON POUR CRÉER UNE BUANDERIE.



Après. La chambre parentale profite de nombreux rangements sur mesure en bois couleur miel. Pas de pont de lit, pour laisser la place à un beau tableau, mais de nombreux tiroirs et espaces malins équipés de prises électriques.



AVANT LE RECEVEUR DE DOUCHE ET SES BORDURES QUI COURAIENT JUSQU'À LA PORTE EMPIÉ- TAIENT SUR L'ESPACE AU SOL.

AVANT



ZELLIGES, PAROI VITRÉE ET MIROIR DÉCUPLENT LA LUMIÈRE. LE BLEU-VERT DU MUR FAIT ÉCHO À CELUI DU CARRELAGE AU SOL.



REPRODUISEZ LA DÉCO DE CE REPORTAGE CHEZ VOUS

● **SALON** Fauteuils «Cannage» en velours vert canard, structure en chêne clair; **table basse** «Lounge» en marbre vert, le tout Red Edition. **Pouf** au sol en pierre polissée, chiné par les propriétaires. Dans la bibliothèque dessinée sur mesure, **vases** Zara Home. **Moquette** grosse bouclette Codimat. Sur le mur, **œuvre** achetée à la galerie Crèvecœur Paris, «Tableau» de Florian & Michael Quistrebert, microformat © Adagg, Paris, 2023. ● **CUISINE** **Suspension** «Le Vita», Faro Barcelona. **Table** avec rallonges, Imperial Line. **Chaises** «DSW», design Charles et Ray Eames pour Vitra chez The Conran Shop. **Habillage des colonnes** sur mesure en bois grisé, et **façades** meubles bas métallisées en Fenix® coloris Champagne. **Plan de travail** en granit noir. **Robinetterie** escamotable, Bradano. **Vaisselle** Zara Home. **Béton ciré** coloris Ficelle, Marius Aurenti. ● **CHAMBRE PARENTALE** **Rangements** réalisés sur mesure. **Applique murale** en laiton brossé et opaline «Mezza Luna», The Socialite Family. **Lampe à poser** nomade en laiton «Carrie», Menu. **Valet** chiné. **Rideaux** en lin AM.PM. **Linge de lit** Zara Home. ● **SALLE DE BAINS** **Robinetterie** Treemme. **Vasque** bol Alice Ceramica. **Miroir** AYT.M. **Applique et plan de travail** Leroy Merlin. **Linge de toilette** Zara Home. **Carrelage** Casalux.



Hygiénique

Extracteur de jus horizontal, rendement optimal, vis céramique (saine et sans odeur), simple d'utilisation, «PEJ750», 349,99€, Riviera & Bar.



Plissé

Presse-agrumes électrique en résine thermoplastique, design Michele de Lucchi, 110€, Alessi au BHV Marais.



Compact

Extracteur gain de place avec vitesse de rotation lente pour conserver les qualités nutritionnelles, service au verre, capacité 0,80 L, 169€, Livoo.



En douceur

Extracteur de jus horizontal et compact, système presseur et vis sans fin pour une extraction en douceur, «JEH720», 159,99€, Siméo.

Dans le jus PRESSEZ-VOUS, C'EST L'ÉTÉ!

Les fruits de saison se prêtent parfaitement à des boissons savoureuses et gorgées de vitamines. Encore faut-il avoir le bon équipement...

PAR BÉNÉDICTE LE GUÉRINEL



Large bec

Extracteur avec cheminée XL pour introduire fruits et légumes sans les couper, rinçage rapide, capacité 1 L, «Viva Collection», 189,99€, Philips.



Puissante

Centrifugeuse de grande capacité, deux vitesses adaptées, moteur 800 watts, large goulotte d'alimentation, «Juicer», 139,99€, Nutribullet®.



Simplissime

Extracteur de jus à vitesse et fonction Reverse, silencieux, facile à nettoyer, capacité 0,8 L, «Juiceo», 169,69€, Moulinex.



Pepsy

Presse-agrumes à double cône pour des fruits de tailles différentes, système de rotation alternée, stop goutte, «PAI-40V», 35,95€, Brandt.



Moderne

Presse-agrumes avec deux cônes de tailles différentes, deux sens de rotation, double filtre, capacité 0,5L, «Naos», 39,99€, Lagrange.



Deux en un

Blender-extracteur, système de lame et bol Kinetix®, goulot extra-large, 5 programmes, pichet de 1,5L, «3X Blicer Pro», 379 €, Sage Appliances.



Abordable

Presse-agrumes électrique à deux cônes, démarrage automatique à pression, capacité 1L, récipient gradué, 18,99€, Techwood chez Mathon.



Avec levier

Presse-agrumes avec bras articulé pour une meilleure extraction électrique ou manuelle, «EPA8 inox», 49,99€, Essentiel B chez Boulanger.



Performant

Extracteur de jus 3 en 1 (extraction à froid, filtre jus et presse-agrumes), ultra silencieux, garanti 30 ans, «Juice Expert 3», à partir de 300€, Magimix.



Manuel

Presse-agrumes avec récipient doseur et deux cônes de tailles différentes, filtre au maillage très fin, contenance 0,35L, 19,90€, Oxo.



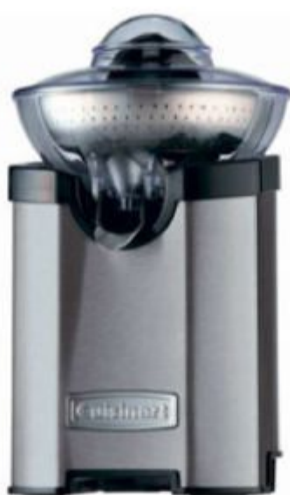
Efficace

Pression à froid pour cet extracteur de jus très silencieux, texture personnalisée grâce à 3 filtres interchangeables, «JC100EU», 189,99€, Ninja.



Cuivré

Presse-agrumes électrique en acier inoxydable, rotation automatique, capacité 1,2L, «Q.5968», 19,99€, Qilive by Auchan.



Compétitif

Presse-agrumes à effet centrifuge (vitesse multipliée par 5 en appuyant sur le couvercle), filtre acier, bec rétractable, 74,90€, Cuisinart.



Coloré

Extracteur avec technologie de pressage lent pour des jus de qualité, texture veloutée unique, 5 coloris au choix, «H310A», 349€, Huron.



À l'infini

Presse-agrumes puissant (60 watts), délivre une quantité illimitée de jus, «Citromatic de luxe», 34,99€, Braun.



Stylé

Presse-agrumes en inox et plastique, look vintage, puissance 70 watt, collection Années 50, «CJF01PGEU», 180,29€, Smeg.

Piscine

UN BASSIN POUR MOINS DE 20 000 €, C'EST POSSIBLE !

Les Français n'ont jamais été aussi nombreux à vouloir une piscine, et nombre d'entre eux passent à l'acte. Il est vrai qu'aujourd'hui, il est possible de barboter chez soi pour un prix abordable. PAR BÉNÉDICTE LE GUÉRINEL



LONGUE. Piscine avec mini fosse, 9,22x3,18 m, liner marbré ardoise, escalier Inside granité gris, abords bois, «Sara CN», à partir de 14 691 €, Waterair.



PETIT FORMAT. Piscine aluminium double peau, 4x2,50 m, escabanc droit, liner gris ardoise, Trophée d'Argent 2022 «Piscine à moins de 20 000 €», à partir de 10 911 €, Piscinelle.



CLASSIQUE. Piscine à coque polyester rectangulaire, 6x3,50 m, «Fontagne», à partir de 11 220 € hors transport, Génération Piscine.

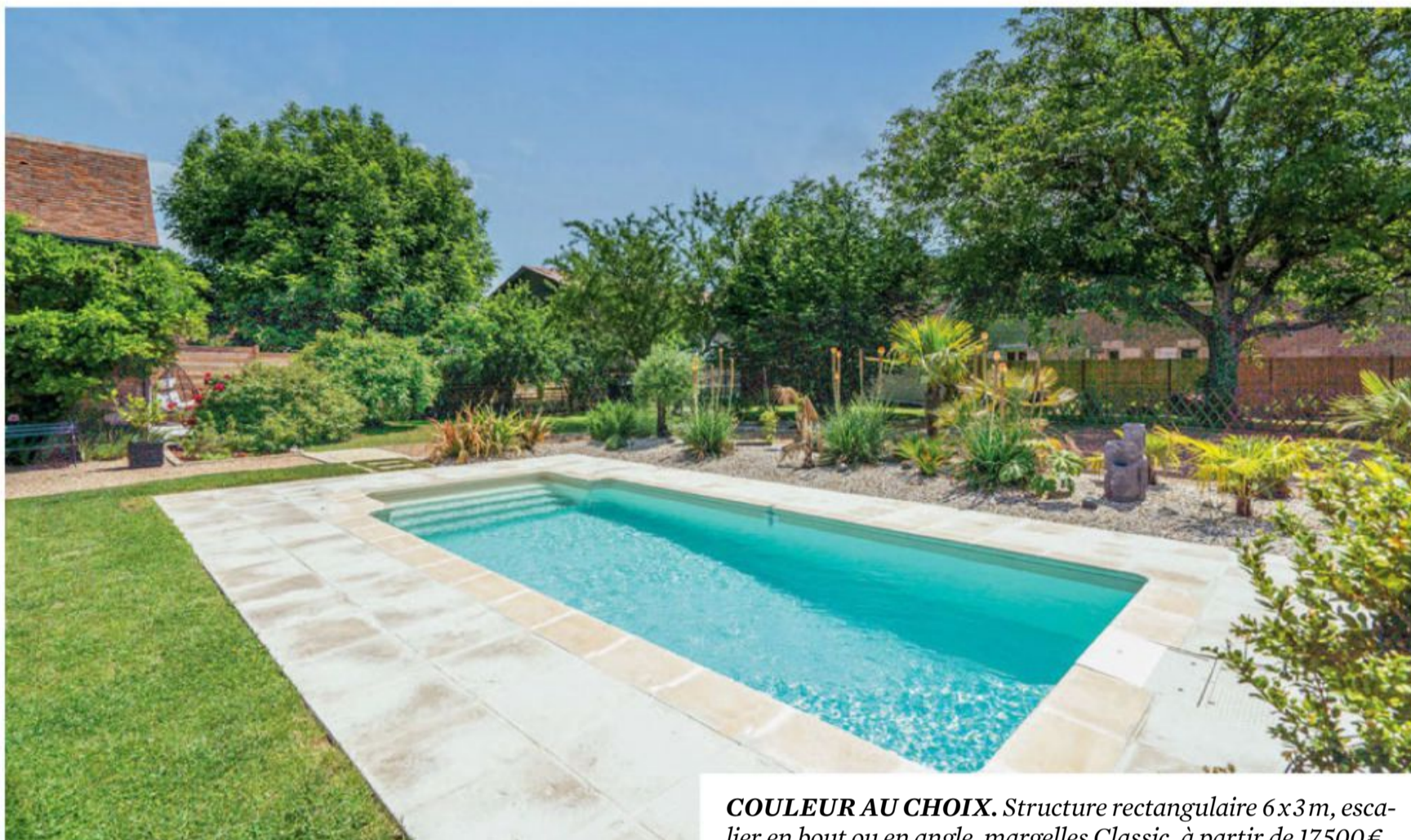
Diminution de la surface moyenne des jardins, conscience écologique et démocratisation des piscines en France... autant de raisons pour voir diminuer la taille et le prix des bassins. À tel point que la Fédération des Professionnels de la Piscine (FPP) a créé, pour ses Trophées annuels, une catégorie «Piscines à moins de 20 000 €». Plus que jamais, la piscine rassemble, apporte de la joie et en prime, valorise le patrimoine.

De plus petits bassins

Une étude 2022 réalisée par Decryptis pour la FFP montre que le prix moyen d'une piscine avec margelles, sans option ni aménagement périphérique, est de 17 268 €, mais avec des disparités d'une région à l'autre (14 511 € en Bourgogne-Franche-Comté et 21 344 € dans les Hauts-de-France pour les deux extrêmes). Avec options (dont le chauffage et la couverture) et accessoires, le prix moyen monte seulement à 24 507 €. La piscine n'est donc plus un équipement réservé à une élite fortunée. D'ailleurs, 41 % des possesseurs de piscines sont des ouvriers, des employés et des retraités. «La taille et le volume des bassins a aussi beaucoup diminué depuis une trentaine d'années, souligne Joëlle Pulinx, déléguée générale de la FFP. Aujourd'hui, les piscines font en moyenne 39 m³, contre 73 m³ dans les années 1990 et un tiers d'entre elles sont installées dans des jardins de moins de 700 m². Il y a une grosse demande de mini-piscines de moins de 10 m², sans autorisation de travaux, entraînant la baisse du prix moyen. Malgré leur petite taille, elles permettent de s'amuser, de faire de l'aquagym et de se rafraîchir en période de canicule.»

Moins d'équipements... ou pas

Outre la taille du bassin, il existe différents postes sur lesquels on peut économiser pour faire baisser le prix final. Si l'on est très bricoleur, on peut monter soi-même sa piscine en kit. En revanche,



COULEUR AU CHOIX. Structure rectangulaire 6x3m, escalier en bout ou en angle, margelles Classic, à partir de 17500€ hors évacuation des terres, Desjoyaux.



INTÉGRÉE. Piscine inox double peau, escabanc, lame d'eau inox, projecteurs Leds, 4x2,50m, «Cr4», 10 911€ hors options, Piscinelle.

on ne bénéficiera pas de la garantie décennale. On peut aussi se charger des travaux de terrassement pour économiser, là aussi, sur la main d'œuvre. Mais ce qui fait le prix d'une piscine, c'est aussi en grande partie les équipements qu'on y ajoute. L'équation structure/étanchéité/filtration/barrière/terrain accessible/mise en œuvre/mise en route est suffisante pour disposer d'une piscine praticable. Mais cette dernière sera évidemment plus agréable à vivre si on y ajoute une régulation automatique de PH, une pompe à chaleur, un robot nettoyeur et un système de couverture.

Des économies à la clé

La technologie représente aussi un investissement, même si elle permet de faire des économies. Les pompes à vitesse variable, par exemple, adaptent leur vitesse en permanence aux besoins de filtration. Au final, on obtient une performance impeccable à vitesse lente avec une consommation d'électricité moins importante. Pour les pompes à chaleur, celles qui disposent de la technologie Full Inverter s'adaptent aux conditions météo en temps réel pour maintenir la température de l'eau à moindre coût. Quant aux boîtiers connectés, ils assurent le traitement de l'eau, la régulation du PH, et contrôlent les équipements (pompe de filtration, PAC, éclairage...) pour une consommation au plus juste.

Des piscines plus petites, ce sont aussi des bassins moins coûteux en eau et en chauffage. L'utilisation de l'eau pour les piscines a été réduite de 45% en 25 ans. D'autant que, contrairement aux idées reçues, il n'est nul besoin de vider chaque année son bassin. Seul un renouvellement partiel est nécessaire pour pallier l'évaporation, parfois dans de très faibles proportions pour les régions pluvieuses. On compte ainsi environ 15 m³/an pour refaire le niveau d'une piscine moyenne de 4x8m, alors qu'on estime à 35 m³ par an la perte d'eau consécutive à une fuite de robinet! ●



RÉSISTANTE. Piscine en kit ossature acier, 6,15x2,89 m, escalier d'angle, plage bois et dallage, Trophée d'Or 2022 «Piscine à moins de 20 000 €», à partir de 13 708 €, hors pose, livraison et options, Waterair.

IMPÔTS

Quelque chose à déclarer?

Si vous prévoyez de faire construire une piscine de plus de 10 m², vous devez la déclarer au centre des impôts dans les 3 mois qui suivent la fin des travaux.

Taxe foncière: toutes les piscines enterrées sont concernées ainsi que celles ne pouvant être déplacées. Le montant peut fluctuer d'une année à l'autre.

Taxe d'habitation: elle n'est due que pour les résidences secondaires. La présence d'une piscine fait augmenter cette taxe.

Taxe d'aménagement: depuis 2012, elle remplace plusieurs impôts locaux. Elle n'est à verser qu'une seule fois.

Attention: les vérifications par voie aérienne et par satellite sont devenues monnaie courante, pour le malheur des fraudeurs ayant fait construire une piscine sans la déclarer. Ils font alors inmanquablement l'objet d'un redressement fiscal, avec une amende pouvant aller jusqu'à 300 000 €, voire une peine de prison.



QUADRILATÈRE. Piscine presque carrée, 3x3,25 m, fond plat 1,50 m, escalier d'angle, liner gris anthracite, «Quadra», prix sur devis, Aquilus.

EN KIT. Piscine à monter soi-même, 9,50x3,50 m, structure en béton armé et Irriblocs (blocs coffreurs brevetés en polystyrène), réalisation Irrijardin à Nîmes, à partir de 6 500 €, Irrijardin.



SÉCURISER FENÊTRES ET BAIES VITRÉES

Elles sont le deuxième passage préféré des cambrioleurs après la porte... Plus de temps à perdre ! Avant l'été, on mise sur des dispositifs anti-effraction efficaces. PAR BÉNÉDICTE LE GUÉRINEL



Ultra fiable.
Coulissant
à fermeture
anti fausse
manœuvre,
guide centreur
anti-dégondage,
gâche monobloc
préinstallée,
2 à 4 points
de fermeture,
«Advance»,
prix sur devis,
Alu Préférence.

VITRAGE ANTI-EFFRACTION

Les fenêtres doivent être équipées d'un vitrage feuilleté pour renforcer leur résistance à l'effraction. Le temps de résistance d'une vitre varie selon sa conception : 3 minutes pour du double vitrage feuilleté, 6 minutes pour du vitrage retardateur d'effraction. Leur «classe» est définie en fonction du nombre de coups nécessaires pour y faire un «trou d'homme» (plus de 30 coups de masse ou de hache pour une vitre de classe 6, plus de 70 coups pour une vitre de classe 8). Bonne nouvelle, il est toujours possible de renforcer une fenêtre non équipée de vitrage feuilleté en y apposant du film anti-effraction.

GONDS, GÂCHES ET GALETS

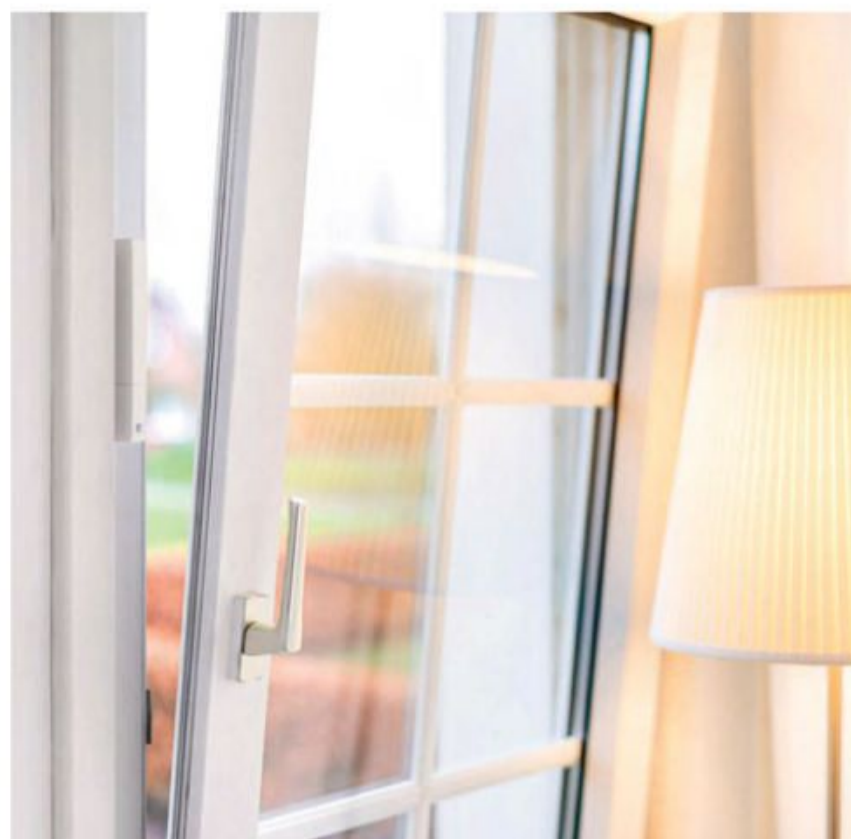
Également importants pour la sécurité d'une fenêtre : les gonds qui doivent être résistants et solidement fixés ; les gâches (choisir un modèle anti-dégondage) et les galets de fermeture (à tête

de champignon plutôt que des galets ronds). Pour parfaire la sécurité, on peut aussi installer des serrures de fenêtre entre le cadre et le battant afin d'ajouter des points de verrouillage. Il existe aussi des poignées verrouillables que l'on installe à la place des poignées classiques et que l'on ferme à clé.

QUID DE LA BAIE VITRÉE ?

La plupart des baies vitrées actuelles sont conçues pour résister à l'effraction. On peut cependant sécuriser une baie plus ancienne avec un verrou spécifique, une solution peu onéreuse et très efficace. Le verrou vient solidariser les deux vantaux entre eux, ce qui élimine tout risque d'ouvrir la baie. Il est recommandé d'installer un modèle à clé (sans oublier d'enlever celle-ci, bien sûr). On trouve également des verrous semi-automatiques qui bloquent la baie dès qu'elle est refermée. Seul bémol : il faut utiliser la clé à chaque ouverture, ce qui peut s'avérer fastidieux à long terme. ●

À capteurs. Détecteur de chocs et d'ouverture avec capteurs de vibrations relié au système d'alarme, détecte l'intrus avant même qu'il n'entre, prix sur devis, Verisure.



Pratique. Contact pour fenêtre et porte avec barrière infrarouge intégrée, prévient l'utilisateur sur son appli lors de l'ouverture ou de la fermeture, peut être associé à une sirène d'alarme, à partir de 37€, Homematic IP.

Verrouillage. Verrou bloquant qui empêche complètement l'ouverture du battant pour éviter les intrusions via les fenêtres de toit, 71€, VELUX®.



Multipoints. Baie coulissante à galandage en aluminium, double vitrage 24 mm certifié Énergie Star®, crémone multipoints et système anti-dégondage, baie «Neva», à partir de 941€, fabriquée par Lapeyre.

UNE CLIMATISATION SUR ROULETTES

Le climatiseur mobile permet de rafraîchir les petites surfaces. Chaque modèle possède ses avantages et ses inconvénients. Comment choisir ? PAR BÉNÉDICTE LE GUÉRINEL



Techno- logique.

Régule automatiquement la température et le taux d'humidité tout en consommant 30 % d'énergie en moins, connecté et géolocalisé, « Pinguino », 1220 €, De'Longhi.

FONCTIONNEMENT

Le climatiseur mobile agit comme un réfrigérateur : le fluide frigorigène qu'il contient récupère les calories de l'air et, selon les modèles, les condense ou les rejette à l'extérieur via une gaine. Il est doté de roulettes pour pouvoir être déplacé facilement d'une pièce à l'autre. Contrairement à un appareil fixe, il ne requiert pas de travaux d'installation. En version « réversible », le climatiseur mobile peut aussi servir de chauffage d'appoint en hiver. Les calories présentes dans l'air sont alors transformées en air chaud rejeté à l'intérieur de la pièce.

DIFFÉRENTS TYPES D'APPAREILS

Le climatiseur mobile monobloc est le plus répandu. L'air chaud est évacué vers l'extérieur via une gaine flexible glissée dans l'entrebâillement d'une fenêtre ou dans une bouche d'évacuation aménagée dans le mur. Pratique et relativement peu encombrant, c'est le plus simple d'utilisation et le moins cher. Mais son niveau sonore est élevé (souvent entre 50 et 70 dB). Le climatiseur mobile split, quant à lui, se compose d'une unité extérieure avec compresseur et condenseur, et d'une unité intérieure contenant l'évaporateur et la console de commandes. Il transporte la chaleur de l'intérieur vers l'extérieur par un tuyau souple. Il est plus silencieux, et l'unité intérieure est plus compacte et moins lourde qu'un climatiseur monobloc. Mais il est aussi plus difficile à déplacer et plus onéreux !

PUISSANCE DU CLIMATISEUR

La puissance frigorifique doit être adaptée à la superficie de la pièce à laquelle il est destiné. Elle s'exprime généralement en kW/h. On compte environ 100 watts par mètre carré, pour une hauteur sous plafond standard de 2,50m. Compter 100 à 2000 W pour une pièce allant de 1 à 20 m², entre 2100 et 4000 W pour une surface de 21 à 40 m², etc. Si la pièce à rafraîchir possède de larges fenêtres ou baies vitrées exposées au sud, il est préférable de surdimensionner la puissance du climatiseur. ●



Écorespectueux. Fonctions déshumidification et ventilation, gaz réfrigérant R290, départ différé, silencieux (60 dB maximum), « Chill Flex Gold Pro », 849,99 €, Electrolux.



Multifonction. Pour refroidir, déshumidifier et ventiler les pièces chaudes, très humides ou difficiles à aérer, idéal pour faire sécher le linge, fluide R290, « Progress 7.000 Eco R290 », 379,99 €, Suntec.



6° sens. Ultra silencieux et réversible, réduit efficacement l'humidité, élimine 99,99 % des bactéries et moisissures, optimise la consommation d'énergie, « PACF212HPW », 829 €, Whirlpool.

[BANC D'ESSAI]

COMBINÉS LES ROIS DU FROID !

Dotés d'un réfrigérateur et d'un congélateur, ces deux-en-un s'imposent avec leur sens pratique et redoublent parfois même d'originalité. **PAR PAULINE FONTAINE**

Intelligent

Doté de la technologie HarvestFresh, procédé qui reproduit le cycle naturel du soleil à l'aide d'un éclairage Led tricolore, ce réfrigérateur permet de conserver 100 % des vitamines A et C des fruits et légumes. Son



autre atout ? La technologie FreshGuard® qui élimine les bactéries grâce aux UV ainsi que les mauvaises odeurs.

Le + : le mode multizone qui permet d'éteindre indépendamment les compartiments ou de transformer la partie congélateur en un réfrigérateur supplémentaire. « B5RCNE406LXBRW », 355 L, classe C, 35 dB, connecté en wi-fi, 203 x 59,5 x 66,3 cm, 920 €, Beko.

Rétro

Grâce à la technologie Fast No Frost, un froid sec et homogène pulsé qui vient mettre à température plus rapidement tous les niveaux du réfrigérateur, on obtient une conservation des aliments trois fois plus



longue. Le tout, sans givre ! Et c'est compter sans son mode Éco et son Booster Freeze qui adaptent la température en temps réel selon vos besoins.

Le + : ses tons chatoyants, ses courbes bombées et chaleureuses qui séduiront les nostalgiques des seventies. Et parce que chaque détail compte, ce réfrigérateur joue la carte du rétro jusqu'au bout des poignées ! Même le logo de la marque a été retravaillé. « BVC8661NR », 330 L, classe C, 39 dB, 190 x 60 x 68 cm, 899,99 €, Brandt.

Silencieux

Encastrable, ce réfrigérateur est doté d'une grande capacité de stockage. Avec, en prime, de nombreux aménagements et des solutions intuitives et flexibles qui permettent d'adapter l'espace à chaque occasion. Quant à sa colonne



en métal multiflow, placée au fond du réfrigérateur, elle assure une circulation homogène de l'air pour une meilleure conservation des aliments.

Le + : son tiroir Freshbox+ avec curseur d'humidité intégré qui dispose d'un plateau antibactérien (Fresh Pad). Il permet de conserver la fraîcheur des fruits et légumes jusqu'à 15 jours de plus et empêche l'accumulation de bactéries nocives. « Space 400 », 400 L, classe D, 32 dB, 193,5 x 69 x 55,1 cm, 1509 €, Whirlpool.

À la carte

Disponible dans huit coloris tendance, ce réfrigérateur encastrable se personnalise et s'adapte à vos besoins. En effet, vous pouvez l'associer à un deuxième modèle – une porte ou combiné – pour davantage



d'espace de stockage. L'isolation SpaceMax™ dont il est équipé permet en outre de réduire considérablement l'épaisseur des parois pour encore plus de capacité intérieure.

Enfin, et c'est pratique, sa porte s'ouvre à 90°. Le + : la super réfrigération et congélation sur demande (en actionnant un bouton) pour accélérer la baisse de température au moyen d'un souffle d'air très frais. Idem pour la congélation. Efficace !

« RB34A6BOEAP », 344 L, classe E, 35 dB, 59,5 x 185,3 x 65,8 cm, 799 €, Samsung.

Protecteur

Avec son système spécialement conçu pour faire circuler l'air froid dans tous les coins grâce à des bouches d'aération bien réparties, ce réfrigérateur combiné s'enrichit également d'un revêtement en acier inoxydable qui réta-



blit plus rapidement la température après l'ouverture de la porte. Il offre ainsi une meilleure protection des aliments. Mention spéciale également pour son tiroir NaturalFresh, conçu pour protéger les aliments délicats, qui maintient une température plus basse.

Le + : ses technologies TwinTech® No Frost maintiennent les aliments hydratés et juteux et nous dispensent de la corvée de dégivrage du congélateur. « 360° Cooling », réf. LNT7ME34K1, 366 L, classe E, 42 dB, 201 x 59,5 x 66,2 cm, 1549,99 €, Electrolux.

Connecté

Grâce à l'application hOn, il est possible de contrôler à distance la température, de gérer l'inventaire du contenu et d'obtenir un check-up intelligent du réfrigérateur combiné en un clic ! Quant à sa technologie



Total No Frost Circle +, elle garantit une température et un taux d'humidité homogènes grâce à une diffusion d'air froid enveloppant.

Le + : sa large capacité et ses balconnets flexibles qui offrent une grande modularité de l'espace intérieur pour le personnaliser à souhait.

« Fresco », réf. CCE4T618EX, 341 L, classe E, 39 dB, 185 x 59,5 x 65,8 cm, 699 €, Candy.

ab

&Tradition andtradition.com
4Murs 4murs.com
Aarhome aarhome.fr
Agape agapedesign.it
Alessi alessi.com
Alexandra Boussagol aboussagol.com
Alexandre Turpault alexandre-turpault.com
Alice Ceramica aliceceramica.com
Alice's Garden alicesgarden.fr
Alinea alinea.com
Alu Préférence alupreference.com
Aluvy aluvy-design.com
AM.PM laredoute.fr
Anna French thibautdesign.com
Aosom aosom.fr
Aquilus aquilus-piscines.com
Archives Yves Klein yvesklein.com
Arte arte-international.com
Artek arttek.fi
Ateliers Zelij zelij.com
Au Fil des Couleurs aufildescouleurs.com
Auchan auchan.fr

AYTM aytmdesign.com
B&B Italia bebitalia.com
Barker Associates barker-associates.co.uk
Bati-Orient bati-orient-import.com
Becquet becquet.fr
Beko beko.fr
Benjamin Moore
 benjaminmoorefrance.com
BHV bhv.fr
Bla Station blastation.com
Blime blime.co
Bobochic Paris bobochicparis.com
BoConcept boconcept.com
Bold Monkey boldmonkey.com
Bolia bolia.com
Bonsoirs bonsoirs.com
Bouchara bouchara.com
Boulangier boulangier.com
Bradano bradano.fr
Brandt brandt.fr
Braun braun.com
Britta Hermann
 fr.manimadeinitaly.com
Bulthaup bulthaup.com
But but.fr

cde

Cabinet 2D lecabinet2d.com
Candy candy-home.com
Carl Hansen & Søn carlhansen.com
Carrément Victoire carrement-victoire.com
Casadeco casadeco.com
Casalux casalux.fr
Casamance casamance.com
Cassina cassina.com
Castorama castorama.fr
Ceercle ceercle.eu
CFOC cfoc.fr
Cinna cinna.fr
Coat fr.coatpaints.com
Codimat codimatcollection.com
Cosentino cosentino.com
Créaboïs creaboïs.fr
Cuisinart cuisinart.fr
Décostock decostock.fr
DeLonghi delonghi.fr
DesignerBox designerbox.com
Designers Guild designersguild.com
Desjoyaux desjoyaux.fr

Diabla diablaoutdoor.com
Drawer drawer.fr
Driade driade.com
Dulux Valentine duluxvalentine.com
E. Leclerc Maison maisonetloisirs.leclerc
eBay ebay.fr
Ego Paris egoparis.com
Electrolux electrolux.fr
Élitis elitis.fr
Emery & Cie emeryetcie.com
Eminza eminza.com
Era Elaine Richardson Architect
 erarchitect.com.au
Esé Studio esestudio.gr
Ethimo ethimo.com
Ethnicraft ethnicraft.com
Etoffe.com etoffe.com

fghi

Faro Barcelona info.faro.es
Farrow & Ball farrow-ball.com
Fatboy® fatboy.com
Ferme de Kerbastard fermedekerbastard.fr

ABONNEZ-VOUS À
 le journal de la
Maison

Réveillez votre instinct déco !

1 an - 9 n°
32,90 €
 au lieu de ~~46,71 €~~

30%
 de réduction



BULLETIN D'ABONNEMENT

À retourner accompagné de votre règlement à :
Journal de la Maison - Service abonnement -
 59898 Lille Cedex 9.
 Connectez-vous à : **kiosquemag.com**

M107 # D1344811

Abonnez-vous au Journal de la Maison
 1 an, 9 n° pour **32,90 €** seulement au lieu de ~~46,71 €~~*
 soit **30 % de remise.** (1)

JE RÈGLE PAR :

☐ Chèque à l'ordre de **Journal de la Maison**
 Si vous souhaitez régler par carte bancaire, rendez-vous
 sur **kiosquemag.com**

MES COORDONNÉES : ☐ Mme ☐ M.

Nom : _____
 Prénom : _____
 Adresse : _____

 C. P. : _____
 Ville : _____

*Prix de vente en kiosque, incluant les frais de port. Offre réservée à la France métropolitaine, offre valable 2 mois. Après enregistrement de votre règlement, l'abonnement débutera entre 4 et 8 semaines selon le magazine choisi. Les informations communiquées sont utilisées par Le Journal de la Maison pour les besoins de votre commande, de la relation client et d'actions de communication sur ses produits et services, de suivi statistique, de location et de profilage. Conformément au Règlement 2016/679 du Parlement européen et du Conseil du 27/04/2016, vous disposez, en vertu des articles 15 à 18 de la loi Informatique et Libertés, d'un droit d'accès, d'interrogation, de rectification et d'effacement qui vous permet de faire rectifier, compléter, mettre à jour, limiter ou effacer les données personnelles qui sont inexacts, incomplètes, équivoques, périmées ou dont la collecte, l'utilisation, la communication ou la conservation est interdite. Vous disposez également, en vertu des articles 20, 21 et 22 du RGPD, d'un droit d'opposition au traitement de vos données pour des motifs légitimes ainsi qu'un droit d'opposition à ce que ces données soient utilisées à des fins de prospection commerciale, d'un droit à la portabilité des données et de ne pas faire l'objet, d'une décision fondée exclusivement sur traitement automatisé y compris le profilage. L'ensemble de ces droits s'exerce auprès du service abonnements par courrier accompagné d'une copie d'un titre d'identité comportant une signature. Le Journal de la Maison - Service abonnement - 59898 Lille Cedex 9



Fermob fermob.com
Fest Amsterdam festamsterdam.com
Field of Hope Amsterdam fieldofhope.nl
Fleux fleux.com
Flos flos.com
Fritz Hansen fritzhansen.com
Gabrielle Paris gabrielle-paris.com
Galleries Lafayette gallerieslafayette.com
Gandia Blasco gandiasblasco.com
Génération Piscine generationpiscine.com
Guitton SA guittonsa.fr
Guzzini fratelliguzzini.com
Habitat habitat.fr
Haomy harmony-textile.com
Hay hay.dk
Hello Blogzine hello-hello.fr
Hespéride hesperide.com
HKliving hkliving.com
Homata homata.fr
Homematic homematic-ip.com
Honoré Décoration honoredeco.com
Humbert & Poyet humbertpoyet.com
Hurom hurom-europe.com
Hübsch hubsch-interior.com
Idea Group ideagroupbains.fr
Ikea ikea.com
Imperial Line imperial-line.com
Irrijardin irrijardin.fr

jkl

Kann Design kanndesign.com
Karup Design karupdesign.com
Kave Home kavehome.com
Kinedo kinedo.com
Klippan klippanyllefabrik.se
Kvadrat kvadrat.dk
Kvik kvik.fr
La Redoute Intérieurs laredoute.fr
Laëtitia Fauchère laetitia-fauchere.com
Lafuma lafuma-mobilier.fr
Lagrange lagrange.fr
Lapeyre lapeyre.fr
Le Petit Souk lepetitsouk.fr
Lelièvre Paris lelievreparis.com
Leroy Merlin leroymerlin.fr
Les Dominotiers dominotiers.com
Les Monomanies lesmonomanies.fr
Les Petites Chineries
 lespetiteschineries.bigcartel.com
Ligne Roset ligne-roset.com

Little Greene littlegreene.fr
Little Shop of Colors littleshopofcolors.eu
Livoo livoo.fr
Louis Poulsen louispoulsen.com

mno

Madam Stoltz madamstoltz.dk
Madeindesign.com madeindesign.com
Madura madura.com
Magimix magimix.fr
Maison de Vacances
 maisondevacances.com
Maison Sarah Lavoine
 maisonsarahlavoine.com
Maison Simone maisonsimone.com
Mapoésie mapoesie.fr
Margaux Keller Collections
 margauxkellercollections.com
Marius Aurenti mariusaurenti.com
Martinelli Luce martinelliluce.it
Masalledebain.com masalledebain.com
Mathon mathon.fr
Matière Grise matieregrise-design.com
Menu menospace.com
Meubles Celio meubles-celio.fr
MissPrint missprint.co.uk
Monoprix monoprix.fr
Mosaic Factory mosaicfactory.com
Moulinex moulinex.fr
Moustache moustache.fr
Mutina mutina.it
Ninja ninjakitchen.fr
Nutribullet® nutribullet.com
Omexco omexco.com
Oviala oviala.com
Oxo oxo-shop.fr

pqrs

Pappelina pappelina.com
Pastoe pastoe.com
Perene perene.fr
Philips philips.fr
Pierre et Sol pierreetsol.com
Pierre Frey pierrefrey.com
Piscinelle piscinelle.com
Pôdevache podevache.com
Popham Design pophamdesign.com
Popolo popolo.fr
Porada porada.it
Raawii raawii.fr

Red Edition rededition.com
Ressource ressource-peintures.com
Riviera & Bar riviera-et-bar.fr
Sage Appliances sageappliances.com
Salem Architecture salemarchitecture.ca
Samsung samsung.com
Seletti seletti.it
Sifas sifas.fr
Silvera silvera.fr
Simeo simeo.tm.fr
Sklum sklum.com
Slowgarden slowgarden.fr
Smeg smeg.com
Stone Italiana stoneitaliana.com
Suntec suntec-wellness.fr

tuv

Technal technal.com
Tediber tediber.com
The Conran Shop conranshop.fr
The Poster Club theposterclub.com
The Socialite Family thesocialitefamily.com
Tikamoon tikamoon.com

Tiptoe tiptoe.fr
Treemme rubinetterie3m.it
Un Amour de Tapis unamourdetaapis.com
VELUX® velux.fr
Vente-unique.com vente-unique.com
Verisure verisure.fr
Vincent Sheppard vincentseppard.com
VitrA vitrabathrooms.com

wxyz

Waterair waterair.com
Whirlpool whirlpool.fr
Workshop: Design + Construction workshop.
 com.mx
Wow Design wowdesigneu.com
Wunder Architectes wunderarchitectes.fr
XL Bloom xlboom.com
Youza Ecolodge youza.fr
Zago Store zago-store.com
Zara Home zarahome.com
Zuiver zuiver.com
Zwiesel Glas zwiesel-glas.com

Jouplast®

VOTRE PARTENAIRE POUR LES AMÉNAGEMENTS EXTÉRIEURS

PROFILÉS DE FINITION CLIPSABLES POUR PLOT

- Aucun outil additionnel requis, ni colle, ni vis.
- Évite les découpes de carreau.
- Finition esthétique, 100% invisible.
- Permet l'évacuation des eaux de pluies.
- Facilite la pose ou la dépose en cas d'entretien ou d'inspection sous la terrasse.

MADE IN FRANCE

www.jouplast.com

dans le prochain numéro
en vente le 22 juin 2023



PHOTO © CÉCILE PERRINET-LHERMITTE / STYLISME MARIE-MAUD LEYRON

MI-SOLEIL, MI-OMBRE Le bon équilibre

S'abriter quand on a attendu un petit rayon de si longs mois ? Dur dur, ou alors seulement **sous un parasol déco** digne de ce nom ! En cette saison, il est bien normal de vouloir profiter de la lumière à son meilleur : dehors, étendu sur notre **sélection de chaises longues et transats**, comme dedans, grâce à la nouvelle génération de **fenêtres sans réduction du clair de vitrage** ! Le soir venu, **près de la cuisine d'extérieur**, l'éclairage a aussi son importance. Cela tombe bien, **c'est le fil conducteur de ce numéro...**



Rejoignez-nous sur facebook.com/LeJournalDeLaMaison

le journal de la
Maison

8, rue Barthélémy Danjou
92100 Boulogne-Billancourt
Tél. : 01 45 19 58 00

DIRECTRICE ÉDITORIALE ET DIVERSIFICATION Aude Bunetel
DIRECTRICE PÔLE MAISON Céline Chahi

CHARGÉE DE PROJET ÉDITORIAL

ET DIVERSIFICATION: Alexandra Bromberg

Le Journal de la Maison est édité par RMP,

SAS au capital de 16 458 890 €,

Siège social : 8, rue Barthélémy Danjou,

92100 Boulogne-Billancourt.

RCS Nanterre 802 743 781

DIRECTEUR DE LA PUBLICATION Gautier Normand

DIRECTRICE GÉNÉRALE ADJOINTE Cécile Béziat

cbeziat@reworldmedia.com

DIRECTEUR DES OPÉRATIONS Germain Perinet

gperinet@reworldmedia.com

MARKETING DIRECT Aurore Dehe

adehe@reworldmedia.com

ÉDITRICE PÔLE MAISON Dorothée Rourre

droure@reworldmedia.com Tél. : 01 45 19 58 01

GESTION DES VENTES AU NUMÉRO

Chloé Desmoulin cdesmoulin@reworldmedia.com

Tél. : 01 41 33 50 68

FABRICATION

Bruno Matillat bmatillat@reworldmedia.com

Hélène Bernardi hbernardi@reworldmedia.com

Nadine Chatry nchatry@reworldmedia.com

CréaToPrint fabcrea@fabricationrm.com

ACTIVITÉS NUMÉRIQUES Jérémy Parola

jparola@reworldmedia.com

RÉDACTION WEB

Agatha Christophi achristophi@reworldmedia.com

RÉALISATION La Fabreek - Clotilde Delaunay

11, rue Bernard-Jugault, 92600 Asnières.

www.lafabreek.fr - Tél. : 01 40 86 78 15

CONCEPTION ET COORDINATION Élodie Declerck

CRÉATION GRAPHIQUE Mélanie Gautry, Pascal Fromont

PHOTO ET PRODUCTIONS Barbara Bouyne

barbara.bouyne@gmail.com

SECRÉTARIAT DE RÉDACTION Keiko Catala

Photogravure: PCS. Imprimé par Roto France.

Impression, 77185 Lognes. Origine du papier: Alle-

magne. Taux de fibres recyclées: 0%. Certification :

PEFC. Eutrophisation: Ptot 0,014 kg/t°. CPPAP : 0325

K 86160. N° ISSN : 0750-3288. Dépôt légal à parution.

Distribution MLP. Imprimé en France.

© RMP. RMP est une filiale de Reworld Media

PRÉSIDENT DU DIRECTOIRE Pascal Chevalier

PUBLICITÉ Reworld Media Connect

connect@reworldmedia.com

DIRECTRICE GÉNÉRALE Élodie Bretaudeau-Fontelles

ebretaudeaufontelles@reworldmedia.com

DIRECTEUR DES REVENUS Stanislas Delmond

sdelmond@reworldmedia.com

Tél. : 06 20 42 88 43

DIRECTEUR COMMERCIAL Jean-Noël Chevalier

jnchevalier@reworldmedia.com

Tél. : 01 45 19 58 34

DIRECTRICE DE PUBLICITÉ Frédérique Di Manno

fdimanno@reworldmedia.com

Tél. : 01 45 19 58 37

DIRECTRICE DE CLIENTÈLE Ouafae Merini

omerini@reworldmedia.com

Tél. : 07 64 18 00 75

TRAFFIC Laurie Benevent

etpub@reworldmedia.com

SERVICE ABONNEMENTS

Gérez vos abonnements, abonnez-vous sur notre site officiel kiosquemag.com

Une question concernant votre abonnement ?

Contactez-nous : Tél. : 01 46 48 48 25

(du lundi au samedi sans interruption de 8h à 20h)

Via notre formulaire de contact en ligne :

www.serviceabomag.fr

Par courrier : Journal de la Maison - Service

abonnements - 59898 Lille cedex 9

Tarif France (1 an/9 numéros) : 40,50 €.



LE TRI
+ FACILE





DEVENEZ LECTEUR CONSEIL

Partagez-nous vos idées et participez à nos enquêtes



Rendez vous dès
maintenant sur le site
lecafedeslecteurs.com

Ou scannez ce QR Code
à l'aide de votre
Smartphone pour
y accéder directement.



POUR GARDER LA TÊTE FROIDE DEVANT UN PROJET DE POMPE À CHALEUR, IL FAUT BIEN S'ENTOURER.

ENGIE Home Services vous accompagne tout au long
du remplacement de votre chaudière par **une pompe à chaleur**.

Jusqu'à **9000€**
d'aides déduites⁽¹⁾

Plus d'infos sur engie-homeservices.fr ou au 31 02⁽²⁾

J'agis
avec
ENGIE
Home Services



ENGIE
Home Services

L'énergie est notre avenir, économisons-la!

(1) L'opération «Coup de Pouce Chauffage» est définie par arrêté ministériel dans le cadre du dispositif Certificats d'Économies d'Énergie. Voir les conditions sur ecologie.gouv.fr/couppoucechauffage-et-isolation. L'aide «Coup de Pouce Chauffage» est directement déduite de la facture du client par ENGIE Home Services. ENGIE SA, signataire de la Charte Coup de Pouce Économies d'Énergie, reverse le montant de l'aide à ENGIE Home Services. MaPrimeRénov' est une prime forfaitaire calculée en fonction des conditions de ressources des foyers et du gain écologique induit par la nature des travaux réalisés. Voir conditions sur maprimerenov.gouv.fr. ENGIE Home Services avance le montant de MaPrimeRénov' aux ménages éligibles. Ce montant est directement déduit du devis et donc du montant facturé par ENGIE Home Services au client. La société Économie d'Énergie, en qualité de mandataire, assure le suivi des dossiers auprès de l'Anah et reverse le montant de l'aide à ENGIE Home Services, une fois celle-ci accordée. Voir détails sur <https://www.engie-homeservices.fr/particulier/remplacer/remplacement-chaudiere-par-pompe-a-chaaleur>. (2) Service et appel gratuits.

ENGIE HOME SERVICES : SAS au capital de 1121232€, siège social : 1 place Samuel de Champlain 92400 Courbevoie, RCS Nanterre 301 340 584. © Getty Images, Stocksy.