

Architecture DURABLE #56

L'architecture d'aujourd'hui et de demain

Dossiers

Revêtement sol

Parquet, carrelage, PVC,
les infinités du sol

Revêtement mural

Des murs aux revêtements
exceptionnels

Terrasse et jardin

Des espaces de vie
extérieurs à souhait !

Toiture et isolation

Bien isoler sa maison,
les incontournables !

FENÊTRE SUR LE LAC
LA BLANCHEUR
DU BON VIEUX TEMPS

Juin - Juillet 2023

UK : 5,90 € / Belgique : 5,90 € / Allemagne : 6,40 € / Maroc : 6,00 €
MAG / Suisse : 11 CHF / IT LuxPort Conf : 6,50 € / Prix DOM : 6 €

L 12222 - 56 - F : 5,50 € - RD





Réduisez votre facture et vos émissions CO2 liés au chauffage, tout en gagnant en confort thermique.

Grâce aux ventilateurs pour radiateur plug&play SpeedComfort, accentuez la convection naturelle de vos radiateurs et baissez votre thermostat sans perdre en confort.

Vous trouverez un descriptif détaillé du SpeedComfort dans ce numéro d'ARCHITECTURE DURABLE, page 10.



- Economisez jusqu'à 22% et réduisez vos émissions CO2 liés au chauffage
- Votre pièce à température en deux fois moins de temps
- Silencieux et facile d'installation

**Code promo
exclusif 15%
avec le code:
SPEEDFRANCE15**

Profitez du code promo exclusif de 15% valable jusqu'au 30 septembre 2023 et commandez vos SpeedComfort dès maintenant sur la boutique en ligne SpeedComfort: www.speedcomfort.fr/

Sommaire

Juin - Juillet 2023



News

- 4 Bardage
- 6 Maison en bois
- 8 Salle de bain
- 10 Chauffage

20 Escalier

22 Maison d'architecte

Dossiers

- 30 Toiture et isolation
- 48 Terrasse et jardin
- 58 Revêtement mural
- 66 Revêtement de sol
- 71 Cuisine

Actus

- 12 Vérandas
- 14 Ouvertures
- 16 Aménagement d'espaces
- 18 Piscine



Bardage

Naturellement durable et Éco-environnemental

Bardage en Mélèze. Issu de forêts de l'hémisphère nord, exclusivement de Russie orientale ou de Sibérie au climat extrêmement rigoureux, cette essence à croissance lente, présente un bois dense et résistant. C'est le bois résineux Européen le plus dense et le plus durable. Doté d'un aubier bien distinct de couleur jaune à rose rougeâtre, très veiné il présente un fil droit, et un grain fin à moyen et régulier. C'est une



essence durable en extérieur, réputée pour sa résistance à l'attaque des champignons et aux intempéries, et hors contact avec le sol. Essence à la stabilité dimensionnelle moyenne, elle est sujette à microfissures. Durable jusqu'à 50 ans en classe d'emploi 3.2, et bien davantage si recouvert d'une finition entretenue. E-WOOD

Pour créer tout un mur ou un pan de mur contemporain

Idéal pour une construction ou une rénovation, il présente de nombreux avantages : esthétique, performant, facile à poser et à entretenir. Plus qu'un bardage, le claire voie NEO XL est gage de caractère et de personnalité pour la maison grâce à son profil contemporain. Chaque lame dispose de 3 tasseaux créant l'illusion d'un claire voie ultra-réaliste tout en garantissant une installation et un entretien très facile comparé à une véritable claire voie en bois. Disponible dans 3 teintes : teck, sable ou anthracite, le bardage claire voie NEO XL permet de créer tout un mur ou un pan de mur contemporain. Il est possible de choisir entre une pose verticale pour donner de la hauteur à la maison ou une pose horizontale pour créer de la profondeur dans l'espace extérieur. NEOWOOD



Trois marques de bardage clins et 2 de panneaux !

- CanExel, clins fibres de bois éco-responsable, facile d'entretien, aucune lasure n'est à appliquer régulièrement
- Aigis, clins PVC thermoplastique 90% recyclé, 100% recyclable à l'infini,
- Duracolor, clins fibre ciment extrêmement résistant, imputrescible et ininflammable,
- Resoplan, panneaux stratifié HPL, composé de papier recyclé PEFC et recyclable pour un impact environnemental minimal,
- SwissPearl, panneaux fibres ciment, idéal en ITE pour des conceptions respectueuses de l'environnement. SCB.





Maison en Bois

Pour un confort vraiment incomparable

Son architecture en L et ses espaces optimisés offrent une habitation adaptée à tout type de configurations. Une aile dédiée à l'espace jour, l'autre dédiée à l'espace nuit, et des larges ouvertures, le modèle botanique est ouvert sur l'extérieur. Grâce à sa structure en L, il est possible de l'adapter à tous types de terrains. Ce modèle existe à la fois en toit plat et en toit pente. Matériau 100% naturel, le bois garantit un confort maximal : de fortes qualités d'isolation thermique et phonique, l'absence de condensation et au final la possibilité de bénéficier d'un environnement sain tout en réalisant des économies d'énergie. AMI BOIS



Un modèle de maison bois à étage

Ce joli modèle de maison bois agrémenté de lambrequins et de larges avancées de toiture, propose en sa partie centrale un étage, dans lequel se niche en toute intimité, et isolé du reste de la bâtisse, un espace parental de 30m². En rez-de-chaussée, ce modèle se décompose en trois blocs architecturaux



bien distincts, facilitant ainsi les transitions et la circulation : Un atelier de 37m² traversant, ouvrant sur une terrasse de 9m², une pièce de vie de 40m² donnant sur une terrasse de 28m², en partie couverte grâce à la loggia de la suite parentale de l'étage, ainsi qu'un autre espace parental comprenant une chambre de 12m², une salle d'eau privative et un dressing de 5m², accédant également à une terrasse de 12m². IGC BOIS



Maison Familiale Traditionnelle à ossature bois

Cette maison à ossature bois offre de belles prestations, avec 130 m² de surface totale habitable. Au rez-de-chaussée, profitez d'un grand salon-séjour avec cuisine ouverte de 40m², d'une suite parentale avec sa salle d'eau attenante, de 20m², un bureau et de nombreuses dépendances (garage à vélo, local technique, buanderie, cellier, hall...). De grandes ouvertures, en plein sud, permettent une diminution de la consommation de chauffage et d'offrir une grande luminosité à la pièce à vivre. À l'étage, deux grandes chambres de plus de 15 m² complètent les prestations de cette superbe villa. Une salle de bains sur cet étage permet de délimiter les espaces parents/enfants. LES MAISONS DE L'AVENIR

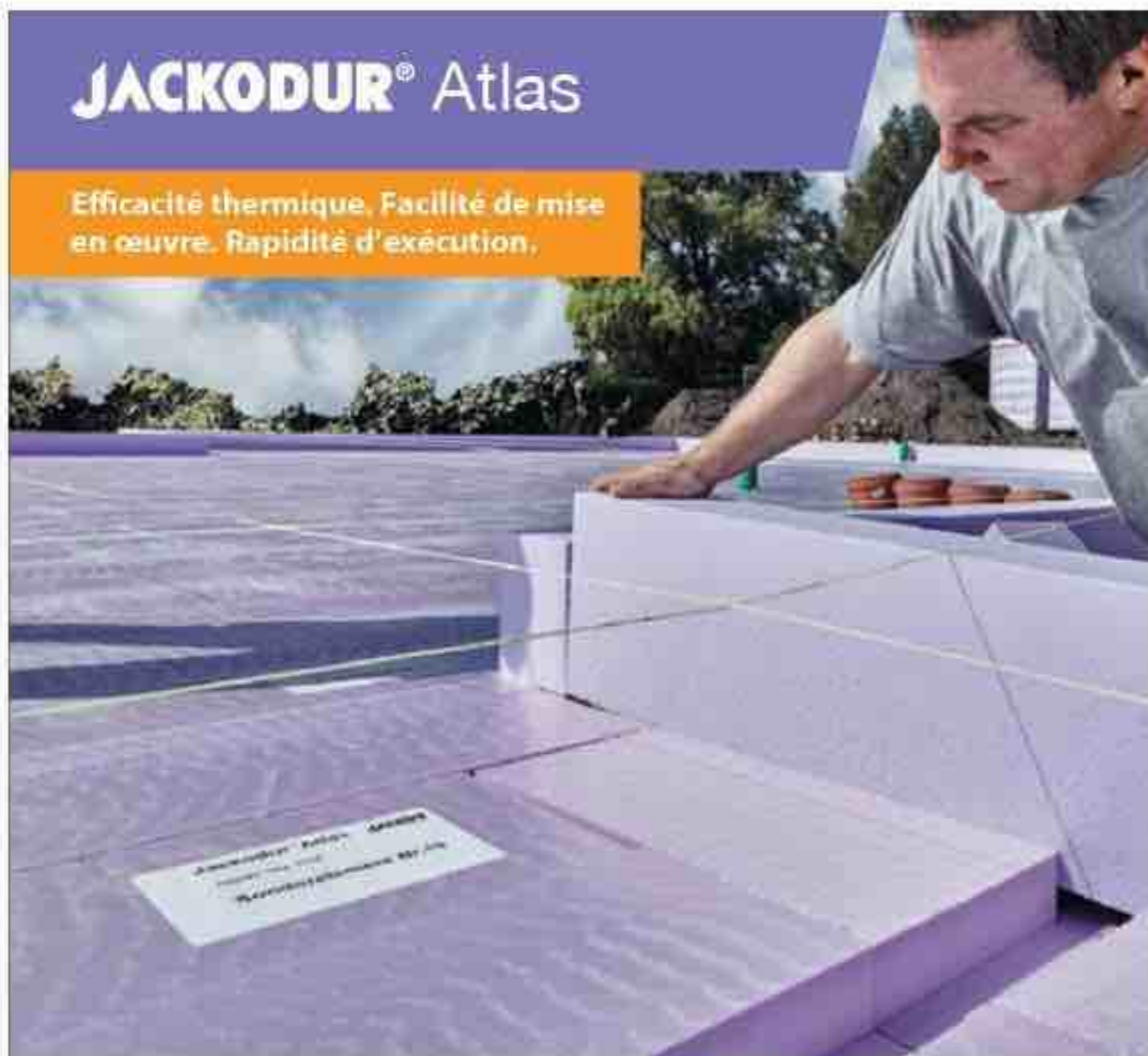
Une maison éco-responsable !

De par sa conception bioclimatique et son orientation idéalement pensée, cette maison en ossature bois vous offre naturellement luminosité et chaleur pour une ambiance et un bien-être incomparable. Une équipe interne d'ingénieurs et architectes a conçu un système constructif très abouti afin de garantir une parfaite isolation de la maison. Été comme hiver, il est possible de profiter d'un confort thermique et phonique optimal ! Cette maison bénéficie également des meilleures techniques d'étanchéité (paroi perspirante, frein-vapeur...) afin de protéger les habitants des problèmes d'humidité et des risques associés. De la conception à la fabrication, cette maison ossature bois s'adapte parfaitement à son environnement. KEYHO



JACKODUR® Atlas

Efficacité thermique, Facilité de mise en œuvre, Rapidité d'exécution.



Système isolant haute performance pour radiers.

Pour tous types de constructions.

- Lambda de 0,035 à 0,036 W/(m·K)
R jusqu'à 8,85 m²·K/W
- Épaisseur en monocouche jusqu'à 320 mm
- Coffrage rupteur thermique intégré
- Phasage et gestion de chantier simplifié
- Système sur mesure certifié passif



Imputrescible



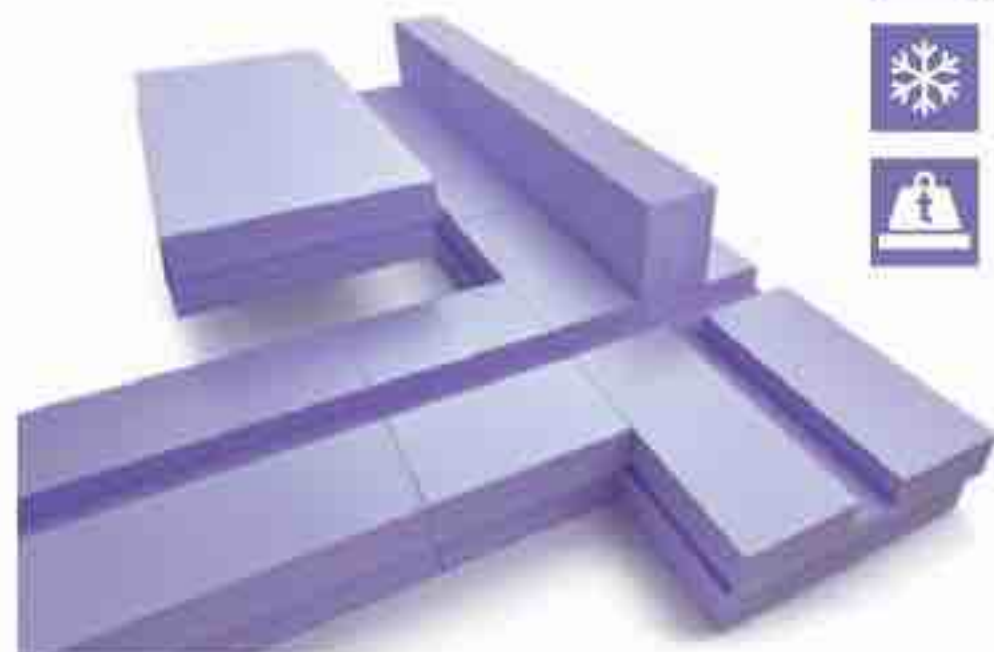
Hydrofuge



Résistant au gel dégel



Haute résistance à la compression
≥ 300, 500, 700 kPa



Demande pour
JACKODUR®
Atlas

www.jackon-insulation.fr

JACKON
by BCW

MACH Diffusion

Machine pour la construction ossature bois
Productivité et amélioration des conditions de travail

Ligne de fabrication pour la construction ossature bois



Machine d'assemblage compacte V4.2

Cadrage, clouage du cadre, couture du contreventement, pose du pare pluie, clouage des liteaux
traçage du positionnement des lames de bardage
Nouveau: Défonçage des contours et des ouvertures



Machine d'assemblage manuelle M4

Principe et fonctions identiques à la V4.
Machine d'entrée de gamme économique, compacte, robuste et évolutive.



Combiné relevage / bardage

Relevage du panneau, pose et clouage du bardage, mise à hauteur par descente du panneau en fosse

Etude - Conseil - Fabrication - Installation - Maintenance
Et aussi:
Table de montage - Table de relevage
Table de transfert - Rack de stockage

Zone Industrielle - Rue Denis Papin - 77390 VERNEUIL L'ETANG
Tél : 01.64.06.07.07
mach-diffusion@orange.fr - www.mach-diffusion.fr

CHANTIN SA

50 ans
d'expérience

Salle de Bain

Une inspiration venue d'ailleurs

Inspiré d'ailleurs, ce style invite au voyage et à la découverte de lointains rituels de beauté et de détente. Les couleurs et matières brutes suggèrent un monde minéral et végétal dans toutes ses nuances. Cet univers puissant et riche de sensations, offre une salle de bain vivante et chaleureuse ! L'espace de la salle de bain a été conçu pour faire corps avec le relief rocheux et sublimer le minéral. La juxtaposition du grès cérame aspect ardoise, de la pierre claire et du terrazzo crée une atmosphère à la fois spectaculaire et intimiste. Dans un jeu de clair-obscur, la baignoire îlot affiche son style inspiré de rituels du bain venus d'ailleurs et devient la pièce centrale de l'espace. Des sources de lumière attirent le regard sur la beauté brute des niches



texturées. Le tout donne vie à un univers visuellement très marquant, empreint d'un équilibre entre forme et sens. CEDEO

Soleil de Madras

Une salle de bains jaune sur mesure très lumineuse composée de deux armoires de toilette ainsi que d'un meuble bas et d'un plan de toilette en forme de C sur-mesure au millimètre. Un placard salle de bains fermé par des façades coulissantes vient compléter cet ensemble aux coloris complémentaires. Voici une salle de bains conçue sur mesure, où les propriétaires voulaient retrouver ce coloris jaune Madras déjà choisi pour la cuisine et le meuble TV du salon, avec une subtile touche de rappel sur les portes coulissantes de la grande armoire sur mesure. Coloris fétiche du couple, il se retrouve sur les colonnes suspendues et est habilement contrasté par un plan de toilette en C avec porte-serviettes intégré. SCHMIDT DESIGN



Simplicité, clarté et élégance

La série Max exprime ces qualités aussi bien dans les grandes que dans les petites salles de bains. Les meubles bas pour plan de toilette et les meubles d'appoint sont posés sur quatre pieds d'angle en bois massif qui forment la structure de base de tous les meubles. Un système de grille permet d'adapter parfaitement tous les éléments : les miroirs et les armoires latérales, les meubles bas pour plan de toilette et les armoires hautes. BURGBAD



COLLECTION

JOLIE MÔME

Intemporelle séduction



MEUBLE DOUBLE VASQUE L120
LAQUE FOUGERE-MAT
PLAN DOUBLE VASQUE CÉRAMIQUE
BLANC BRILLANT
POIGNÉES NOIR MAT
2 MITIGEURS ECHO NOIR MAT
COLONNE ASSORTIE L15, 2 PORTES
MINORS LES INSÉPARABLES Ø70
SPOTS LED POP UP Ø10 NOIR MAT
BOIS PEPC ET LAQUE SANS FORMALDÉHYDE

DECOTEC

CRÉATEUR DE BIEN-ÊTRE

DECOTEC transforme vos instants quotidiens
en moments de bien-être.



Nos collections
www.decotec.fr



Chauffage



Cheminée contemporaine en néolith Calacatta polished

Fauvel est un modèle phare de notre gamme. Son originalité s'affirme par l'association de la céramique néolith calacatta polished et l'acier peint noir des niches et du soubassement. Différents coloris vous sont proposés. La hotte est à réaliser lors de la pose. Le fabricant propose un large choix de cheminées et d'inserts : des modèles traditionnels, rustiques et contemporains. Différentes formes, telles que des cheminées d'angle, panoramiques ou traversantes, sont disponibles pour satisfaire vos envies. CHEMINEES PHILIPPE

Confort et performance à prix doux

Composé d'éléments plats verticaux blancs, le radiateur électrique horizontal Acova ATOLL présente un design sobre et bien pensé avec l'interface de régulation digitale intégrée en partie haute qui facilite l'accès aux commandes. Il se décline en 1 hauteur (575 mm) et 6 largeurs (de 397 à 1277 mm) pour offrir une solution de chauffage à toutes les pièces. De faible épaisseur (saillie au mur de 10,5 cm seulement), il bénéficie d'un encombrement réduit. Avec sa conception en aluminium et sa technologie à inertie fluide, Acova ATOLL assure un chauffage rapide, doux et homogène dans la pièce. ACOVA



Réduisez considérablement vos émissions CO₂ et vos frais liés au chauffage, grâce au nouveau ventilateur 'amplificateur' pour radiateur venu des Pays-Bas

Installez le SpeedComfort sous votre radiateur en acier à l'aide de ses pattes aimantées. Grâce à son capteur thermique, il s'enclenche automatiquement une fois que la paroi du radiateur atteindra 33°C. Une fois la chauffe terminée et la paroi refroidit jusqu'à 25°C, il s'éteindra de nouveau. De plus, les coûts énergétiques sont minimes puisqu'il est doté d'une puissance de 1,5W et nécessite 12 Volt. Son adaptateur sans perte lui permet d'utiliser l'énergie de la manière la plus efficace possible. SPEED COMFORT.



**AGRÉABLE,
CHALEUREUX
ET ÉCONOMIQUE**



Les poêles constituent une solution de chauffe performante. Les poêles à bois en faïence, à forte inertie, procurent un confort de chauffe unique grâce à l'accumulation de la chaleur vive et sa restitution en douceur à l'ensemble des pièces à chauffer. **Option possible ①HYBRIDE**

L'OPTION ①HYBRIDE

Une exclusivité OLIGER qui permet à nos appareils de fonctionner simultanément ou alternativement au bois et à l'électricité. Si vous vous absentez plusieurs jours, mettez le chauffage électrique en route, il maintiendra le poêle à température pendant votre absence. Vous pouvez même gérer cette fonction à distance ! Grâce au thermostat, le chauffage électrique s'active dès qu'il détecte un besoin en chauffage, et veille à ne pas dépasser la température souhaitée.



**LE GRANULÉ SANS
ÉLECTRICITÉ OU
AVEC OPTION**

①HYBRIDE

Les granulés sont une solution intéressante car ce combustible est facile à stocker et à manipuler. Economique et sans raccordement électrique pour fonctionner : une fois chargés, les granulés sont petit à petit acheminés automatiquement vers la chambre de combustion. **Option possible ①HYBRIDE**

Verandas

Un confort de vie moderne entre isolation et luminosité

S'il est incontestable qu'une véranda transforme l'espace de vie, il faut aussi savoir qu'elle améliore le confort, la personnalité de la maison ainsi que votre environnement. En privilégiant une véranda au design moderne Rénova, l'on est certain de profiter de lignes épurées et en parfaite harmonie avec l'architecture de la maison. Grâce à ses grandes et larges baies vitrées, l'on ressentira immédiatement une sensation de bien-être et de luminosité. Et ce n'est pas tout ! Pour s'adapter parfaitement aux inspirations, les vérandas contemporaines se déclinent dans divers coloris et diverses formes de structures en aluminium. Selon les envies, celle-ci peut être un prolongement de la pièce existante ou une pièce



indépendante et séparée. Par ailleurs, la véranda design offre des performances thermiques et acoustiques exceptionnelles. RENOVAL

Une véranda dont la toiture a 3 pans

La véranda JADE, modèle de véranda particulièrement plébiscité, s'adapte à toutes les habitations et valorisera la maison. Sa toiture à 3 pans permet la mise en place d'un chéneau sur tout le pourtour de la toiture. Il est possible d'intégrer des volets roulants dès son installation ou plus tard si besoin. Conçues sur mesure, la structure en aluminium nécessite peu d'entretien. Il est possible d'installer de l'éclairage connecté sur les produits et simuler une présence même lorsque l'on est à l'autre bout du monde ! La véranda JADE multiplie ses fonctions grâce aux options qui lui sont dédiées. Un choix très étendu d'options qui vous permettront

d'augmenter le bien-être ; en contrôlant la domotique, la sécurité, l'occultation, la luminosité et l'isolation. FBS VÉRANDAS



La véranda toute équipée

Pour un confort personnalisé et modulable, la gamme Kosy s'équipe à la demande. Grâce aux matériaux et équipements dernière génération très performants, elle offre un niveau de confort pour être utilisée toute l'année. Et en optant pour la mise en place d'un système domotique, il est possible de les piloter à distance ! Outre les équipements communs à toutes nos gammes tels que l'éclairage intégré, le vitrage de toiture SageGlass..., la gamme Kosy a la particularité d'intégrer directement dans sa structure un coffre permettant d'accueillir des systèmes d'occultation de façade : volets roulants ou brise-soleil. SOKO



De l'ombre à tout va !

Que vaut une véranda sans store qui plus est fournit de l'ombre à souhait ? Ce store qui s'adapte à des grandes surfaces de véranda permet d'ombrager pas moins de 36 m². Ce produit offre un confort optimal grâce à son équipement spécial intelligent en captant soleil et vent. De l'intelligence de ce store, il est possible de la guider à travers sa télécommande radio. Une palette de motifs et de dimensions est disponible pour un choix personnalisé au mieux en fonction des conditions du logement. MARKILUX



GEDIMO
transformons le bois

INSTALLATION | FORMATION | SAV



COMBINÉE MOBI-ONE



Nos solutions OSSATURE BOIS

- Portiques de clouage
- Tables de retournement
- Mécanisations



- Capacités de murs jusqu'à 13 m x 4 m
- Épaisseur des ossatures jusqu'à 500 mm
- Broche d'usinage avec changeur d'outils
- Agrafage et/ou encollage des isolants

- Déroulage du pare-pluie automatisé
- Clouage des tasseaux automatisé
- Double écran tactile
- Logiciel de transfert DAO

Un projet ? Renseignez-vous !

T. 02 99 71 01 94

M. 06 11 10 02 14

arenaud@gedimo.com

Retrouvez
nous :



RENNES PARC EXPO

18 19 20 OCTOBRE 2023



Envisioneer Architecture

Logiciel CAO 3D

Rapide

Simple

Intuitif



ESSAYEZ gratuitement www.a-doc.com

société A.Doc - 01.41.72.11.55 - 91 rue des Chantereines, 93100 Montreuil

Ouverture

Plus de vitrage, plus de clarté...

Ces fenêtres et portes-fenêtres aluminium répondent aux exigences des maisons basse consommation BBC avec un vitrage à Isolation Thermique Renforcée de 28 mm, éligible au crédit d'impôt. Elles sont équipées d'une nouvelle quincaillerie inox haut de gamme très résistante dans le temps et manoeuvrées par une poignée de sécurité. Clarté maximum assurée grâce au battement de 75 mm. Ces fenêtres sont déclinées dans des lignes arrondies, très douces à l'intérieur comme à l'extérieur, et des coupes à 45° dans les angles des cadres dormants pour une finition de qualité. ART ET FENÊTRES



Un design épuré et tout en finesse

Pour une esthétique absolue, le pack design allie les paumelles invisibles et la poignée laquée à la couleur du châssis. Ces fenêtres déclinent une sécurité optimale, grâce à des gâches et des galets performants. Elles sont dessinées dans un style sur mesure, au choix une finition galbée ou droite. Isolation optimale grâce au bouclier thermique avec la technologie BTC 36 (Barrière Thermique Continue) et aux 4 chambres d'isolation dans l'ouvrant et le dormant. Ces fenêtres ont également une solidité, une résistance dans le temps et une haute sécurité. L'aluminium est composé d'un alliage de 1re fusion de qualité.

Bâtiment :
résistance aux rayures et aux chocs, tenue de la teinte dans le temps.
TRYBA



Illuminez vos intérieurs avec fenêtres pour toits plats

Les fenêtres pour toits plats FAKRO apportent une lumière naturelle et offre une possibilité d'aérer la pièce tout en conjuguant une haute fonctionnalité avec des performances thermiques accrues. Maintenant chaque pièce sous un toit plat peut être à la fois chaleureuse et lumineuse. La société propose plusieurs types de fenêtres pour toit plat:

- fenêtre plane
- fenêtre avec coupole
- fenêtre couverte par le module vitré
- fenêtre praticable DXW adaptée pour marcher dessus
- sortie pour toit plat.

FAKRO.





BAIE VITRÉE
alizéa®

OUVREZ VOTRE INTÉRIEUR
FINESSE | CONFORT | SÉCURITÉ

MILLET
FABRICANT DE PORTES ET FENÊTRES SUR MESURE

Aménagement d'espaces

Faire cohabiter deux espaces de vie dans la maison

Le profil Cristal est le plus adapté pour s'associer aux verrières. Tout en sobriété, il souligne la séparation de pièces sans fioritures. Avec un vitrage clair, cette séparation ne diminue pas la luminosité et donne de la profondeur des espaces. Les séparations de pièces Couldoor peuvent délimiter tous les espaces de la maison : un salon et une salle à manger, une cuisine et une pièce à vivre, un bureau d'un palier, un dressing dans une chambre, une salle de bain dans une suite parentale... COULIDOOOR



Un dressing graphique personnalisable

Ce dressing Graphite de 2 espaces est composé de deux tringles, de 5 étagères de rangement, idéales pour les vêtements pliés, comme les t-shirts et les pulls, et d'un tiroir double pour recevoir des objets volumineux comme les sous vêtements. La profondeur de 465 mm est parfaite pour s'intégrer dans une niche de 600 mm avec façade de placard. Le point fort de ce dressing est la personnalisation des dimensions. Des pieds de réglages

permettent le bon ajustement de votre dressing. Konsilio est parfaitement adapté à une installation avec ou sans portes de placard. KAZED



Le savoir-faire Sillage au service du design

C'est un châssis affleurant à la cloison sans habillage de finition qui offre confort et fonctionnalité. Cette porte à galandage en double ajoute du style et de la finesse à une décoration épurée et design. Il y a également le choix des poignées de porte qui peuvent être soit rentrées soit apparentes. Cette porte est fluide et silencieuse grâce à son rail en aluminium anodisé et chariots à roulements haute qualité. Simple et évolutive, la porte à galandage permet d'ajouter des accessoires et une maintenance aisée. DEYA



Confort, ergonomie et discrétion

Voici un système à galandage adapté à toutes les portes coulissantes du marché quelque soit leur marque, ce qu'il lui vaut d'être universel. Un système universel qui offre également confort et ergonomie grâce à deux amortisseurs de série, ce qui empêche le claquement des portes. Installé, ce châssis à galandage est conçu de manière à ce que le vantail s'ouvre et se ferme en toute douceur grâce aux chariots de guidage équipés de freins.

Disponible en habillages prépeints blancs ce qui est à même d'éviter des sous-couches d'accroche. Un avantage qui offre la possibilité d'assortir l'habillage avec la couleur du mur. SOGAL



Barrisol Clim®
featuring Carrier® products
pour économiser jusqu'à 15% d'énergie en chaud et en froid



Confort
thermique
selon la norme
ISO 7730*
Classe A froid
Classe A chaud

Climatisation invisible - Diffusion **chaud/froid** hybride par rayonnement et convection - Acoustique et lumineuse



Barrisol® et Carrier®, solutions innovantes de plafonds CVC
L'alliance du Confort et de la Qualité d'Air Intérieur.
(peut être lumineuse, acoustique et imprimée) 100% recyclable.



Confort
thermique
selon la norme
ISO 7730*
Classe B froid
Classe B chaud

Barrisol Cloud Clim® featuring Carrier® products
Climatisation esthétique et confortable par îlot modulaire, toile Barrisol Biosourcée®
Diffusion thermique hybride **chaud/froid**

Barrisol Pure Clim®
featuring Carrier® products
Moins de 30 minutes de fonctionnement suffisent
à désinfecter l'air intérieur de la pièce de 99,9%
des virus et bactéries grâce à des lampes UVC.



La solution Barrisol Pure Clim® featuring
Carrier® products a été sélectionnée
pour la Grande Exposition du
FABRIQUÉ EN FRANCE
au Palais de l'Elysée.
Edition 2021



La Climatisation bien-être
www.barrisol.com



Piscine

Débordement de bonheur

Esthétique, la piscine à débordement s'intègre parfaitement dans son environnement. Elle fait partie des plus belles piscines de par sa caractéristique : la ligne d'eau se fond avec l'horizon et crée ainsi une illusion d'unicité. La piscine à débordement est unique en son genre. En effet, elle est idéale pour les terrains en pente. Il est possible de choisir un débordement partiel ou intégral de la piscine selon le terrain et les envies ! AQUILUS



Spacieuse et contemporaine

La piscine rectangulaire Sara séduit par ses lignes dépouillées et très actuelles. Sa forme, adoucie par des angles arrondis, lui confère une capacité d'adaptation à n'importe quel jardin ! Spacieuse, cette piscine rectiligne permet d'allier baignade, détente, jeu aquatique et longueur. Sa longueur est libérée par son escalier Inside. Ce moyen d'accès au design contemporain et épuré, permet de se placer dans l'angle de la piscine Sara pour dégager un maximum l'espace de nage ou de jeu. Les coins arrondis de la piscine Sara offrent une certaine facilité d'entretien. WATERAIR



Imaginer sa piscine éco-responsable



Penser à la planète influence nos comportements et nos choix, y compris dans l'univers de la piscine.

Carré Bleu, spécialiste de la piscine haut-de-gamme depuis plus de 50 ans, s'engage à concilier rêve de piscine et gestion responsable de nos ressources naturelles.

A tous les stades d'un projet de construction ou de rénovation d'une piscine, comme lors de son utilisation au quotidien, Carré Bleu est en mesure de répondre aux attentes sociétales de réduction d'impact sur l'environnement. Construction traditionnelle privilégiant le béton bas carbone ou structure inox, équipements moins énergivores et contribuant à une meilleure gestion de l'eau, systèmes connectés... Autant de solutions qui font entrer la piscine dans l'ère de la basse consommation. CARRÉ BLEU



Photo : François Deladerrière

Ce reflet, c'est Bali qui s'invite dans mon jardin.

VOTRE PISCINE, LE PLUS BEAU DES VOYAGES.

Nous aimons imaginer nos piscines comme des voyages. Dans les Alpes, celle-ci nous emmène à Bali, ou même ailleurs, car c'est à celui qui y nage de choisir sa destination. Les piscines Carré Bleu sont conçues en pensant au respect de notre planète. Quitte à voyager, autant que ce soit dans un bel environnement. Carré Bleu, créateur de bleu. piscines-carrebleu.fr



Escalier

Une alliance entre modernité et tradition

Double limon-crémaillère métallique avec découpage en forme de marches. Finition de la crémaillère laquée gris anthracite. Marches en chêne teintées vernis incolore. Garde-corps rampant métal laqué gris anthracite avec main courante en chêne teintée vernis incolore. Toutes finitions et garde-corps sont possibles à confectionner. Design idéal pour tous types d'escaliers. Le fabricant propose une toute nouvelle gamme d'escaliers 100% française, fruit de 40 ans de savoir-faire et d'expérience :

Flin Design. Alliant le bois à des lignes et matériaux résolument contemporains, proposant nombre de finitions et de structures novatrices, ces escaliers sauront séduire les adeptes de la modernité respectueuse de la tradition. FLIN



Un escalier qui apporte de la chaleur

Klan est un escalier hélicoïdal disponible en kit standard de 13 à 16 hauteurs réglable de 210 à 377 cm. L'escalier à vis Klan est en acier peint pour la structure, les marches sont en hêtre assemblé finger-joint de 42 mm d'épaisseur. La main courante est en PVC imitation bois assorti à la teinte des marches avec une âme en aluminium. Le garde-corps de cet escalier est à colonnettes verticales. En outre, cet escalier est disponible en diamètre 120 / 140 / 160 cm et les marches sont réglables de 21 à 23,5 cm. Quant au palier d'arrivée, il est de forme triangulaire. Le sens de rotation peut être décidé au moment de la pose. Il est également possible de superposer deux escaliers sans ajout de pièces supplémentaires. KLAN ARKE



Le vrai escalier bas carbone,

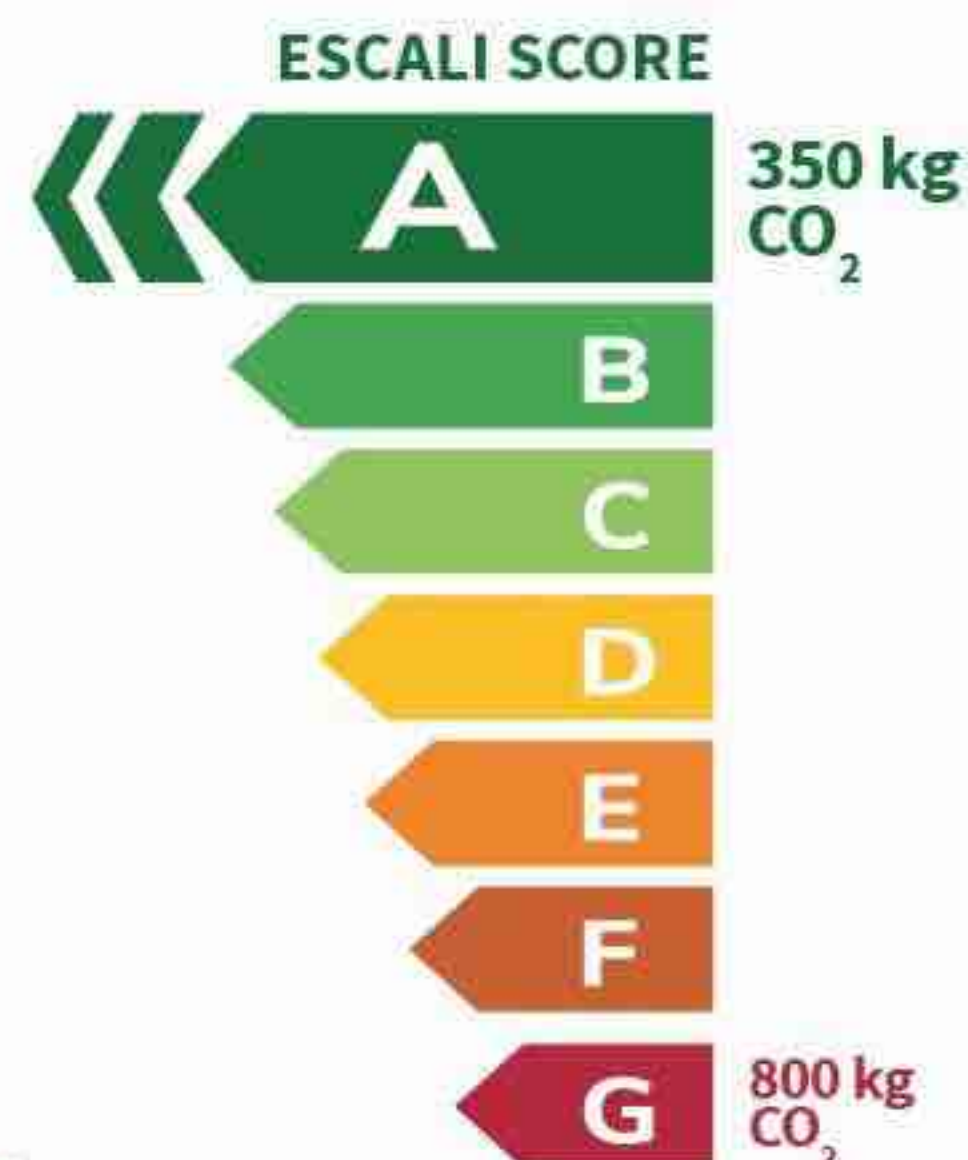


Le Groupe PBM mène depuis quelques années une profonde réflexion autour du développement durable. Dans le cadre du respect de ses engagements environnementaux, PBM réalise un pas supplémentaire vers la transition écologique fixée par la RE2020. PBM est fier de proposer une offre escalier hélicoïdal fût 30 « bas carbone » qui permet une diminution de 50% de l'impact carbone en corrélation avec vos besoins. Contactez nos experts et prenez la direction vers une construction plus verte ! PBM.

LE VRAI ESCALIER BAS CARBONE

ESCALIER HÉLICOÏDAL FÛT 30 AVEC PALIER PRÉDALLE

50% de réduction* **CO₂**



* par rapport à 2 volées droites à passage et hauteur d'étage identiques



Le Littoral

L'émergence du massif forestier

Une résidence de tourisme de luxe à la vue majestueuse sur le fleuve, entre clair et obscur se dresse un langage architecturale prononcé.

Architectes : **Architecture49** / Photos: **Stéphane Brügger**



Un couple passionné de gastronomie et grands amoureux de Charlevoix rêvaient de concevoir une résidence contemporaine dans cet écrin naturel exceptionnel, à la fois pour profiter d'un pied-à-terre dans cette région, mais aussi pour créer une habitation touristique haut de gamme où familles, amis ou collègues pourraient se réunir. Inspirés par la

vue époustouflante sur le fleuve et le décor rural pittoresque, et guidés par la firme Architecture49 dans toutes les étapes de la conception et de la construction, les propriétaires ont réussi à créer une demeure au design minimaliste, durable et honnête, qui laisse la part belle à l'expérience du lieu dans toute sa simplicité et sa beauté.



Charlevoix est reconnu pour la majesté de ses vues : le fleuve St-Laurent y rencontre la mer, les montagnes des Hautes Gorges longent des plaines fertiles, sous un ciel qui joue le rôle d'une peinture mouvante. La région, son terroir et les gens qui y vivent reçoivent chaque saison nombre de visiteurs séduits par son authenticité.

L'architecture de la région combine bâtisses historiques et ouvrages résolument contemporains. Le Littoral s'intègre à cet environnement en déconstruisant et retravaillant la silhouette des bâtiments de fermes de la région, pour devenir une résidence de tourisme de luxe résolument contemporaine discrètement intégrée au lieu.





La pureté et la fonctionnalité sont comme des piliers du projet, pour faire du Littoral un lieu de réunion et de villégiature idéal, propice à la création de moments mémorables pour les gens qui y séjournent, Architecture49 a créé un environnement épuré et fonctionnel. Regorgeant d'équipements discrètement intégrés ;

piscine, sauna, cheminée et spa contribuent au confort et promeuvent la détente de ses occupants. La cuisine, qui occupe un espace majeur à l'étage, est dotée d'une multitude d'outils professionnels pour les chefs amateurs et gastronomes, afin qu'ils puissent profiter pleinement du haut centre agricole et culinaire qu'est Charlevoix.





Une palette couleurs neutres limitées au noir, blanc et bois, une structure de bois, avec des finis en matériaux nobles, l'usage de volumes désaxés et la fonction déterminant la forme sont des marques de fabrique d'Architecture49. Le souhait de la conceptrice et des propriétaires était de créer une maison dont émanerait

un sentiment de confort, de paix et de calme, afin que les gens puissent sentir que les espaces contribuent à leur bien-être. Le bâtiment, minimaliste et facile à comprendre et à habiter, laisse toute la place à l'expression des usagers. Ils peuvent ainsi mieux s'appropriier l'espace tout en se connectant à leur environnement.





Cette maison est construite pour Charlevoix plutôt qu'une maison construite dans Charlevoix. Un design en adéquation avec la dimension naturelle du site, Des matériaux naturels et un savoir-faire local. L'intérieur de ce projet est d'une pureté

incontestable, à travers les gestes simples et minimalistes, la blancheur des parois accompagné d'une petite touche de couleur ou de matériaux. L'optimisation de l'espace a laissé la maison perçue sous un angle très sobre.





L'insertion d'une maison résolument contemporaine dans un milieu naturel impressionnant relevait du défi, mais créait ainsi l'intérêt même du projet. Un effort particulier a été fourni pour minimiser l'impact sur le terrain, les coupes de bois et le terrassement, de manière à

envelopper la résidence dans un écrin naturel, tout en sublimant la vue majestueuse vers le fleuve St-Laurent et la baie de La Malbaie. Ainsi, le chalet a été bâti en hauteur, en s'appuyant sur la faible pente et sans sous-sol, car cela aurait requis une importante excavation.





La forme générale du plan de la maison reprend celle du terrain, tout en longueur, et se dépose dans un axe précis, choisi pour offrir une vue majestueuse sur le fleuve en avant et une grande intimité grâce à la forêt à l'arrière. Autour de cet axe sont venus se positionner

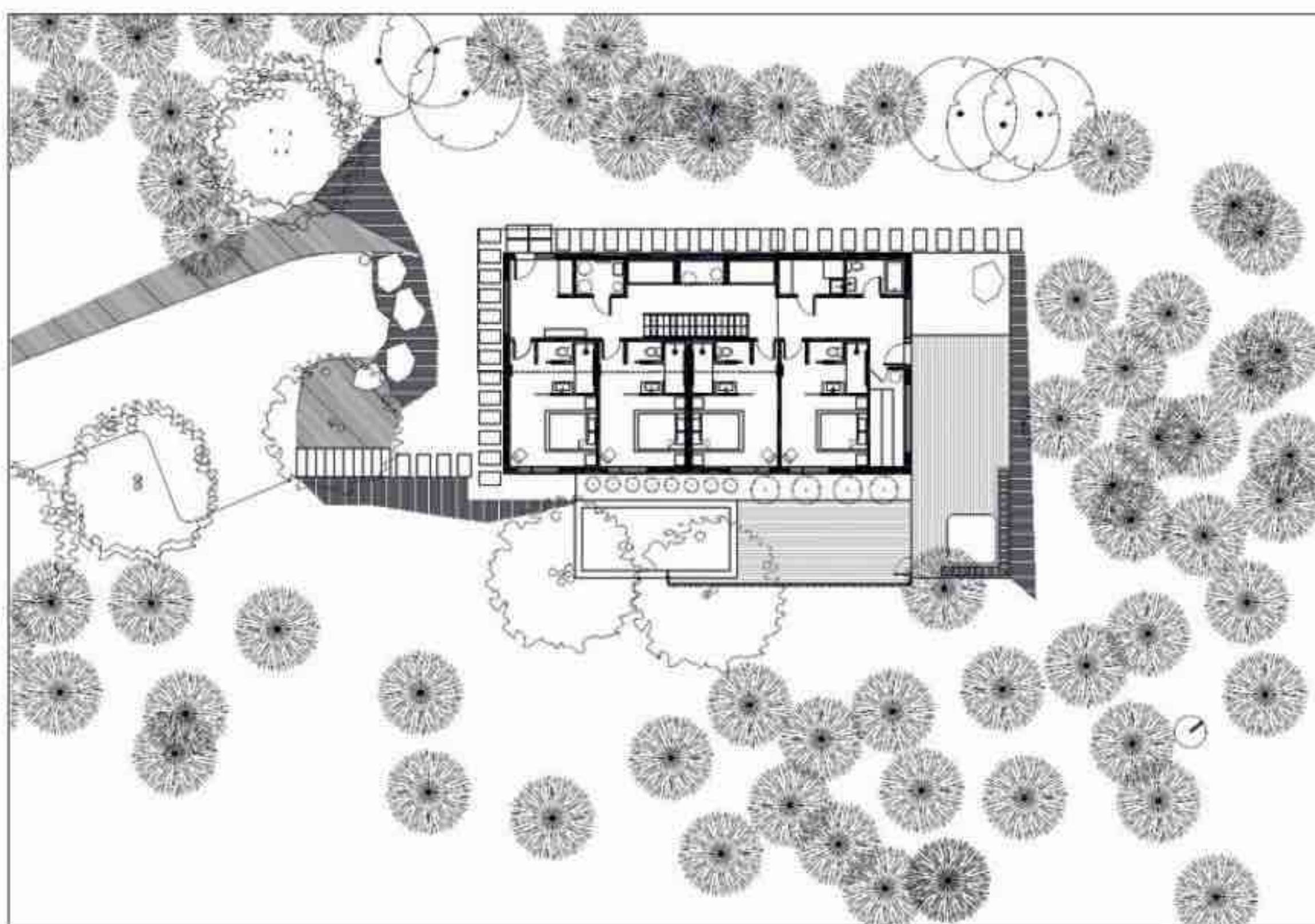
de manière optimale les volumes, ouvertures et pièces intérieures. Leur disposition minimise la consommation d'énergie été comme hiver, crée un cocon maximisant l'intimité de ses occupants tout en offrant aux chambres la luminosité douce d'une clairière en forêt.





Le projet s'intègre dans l'environnement de sa région en faisant appel aux ressources, entreprises et artisans locaux. La structure assemblée à quelques kilomètres de la maison à partir de bois certifié FSC produit localement crée le squelette de la bâtisse. Le choix de matériaux naturels, comme le cèdre de l'est et le pin, produits dans la région, est apparu comme une évidence. Par la

suite, la sélection d'équipements et fournisseurs locaux, a été au centre du projet. Le comptoir de cuisine est en granit du Québec, la toiture en tôle contemporaine, la cheminée à haute performance écologique, la piscine et même la domotique sont produites par des entreprises du Québec qui démontrent le savoir-faire et la technologie de la province. ●



Bien isoler sa maison les incontournables !

Isoler son logement est une opération cruciale et indispensable en vue d'assurer une protection optimale. L'isolation d'une habitation peut très bien se faire de l'intérieur que de l'extérieur et ce, en recourant à des matières variées et diverses. Pour sa part, la toiture s'impose comme étant le premier poste à travailler lorsqu'il y a des travaux de rénovation à entreprendre et son isolation en est un élément premier.



L'isolation par les matières naturelles, un choix écologique

Le secteur de l'isolation témoigne du développement des matières naturelles en tant qu'isolant efficace et performant dans l'optique de promouvoir davantage l'usage de produits écologiques. Il faut savoir que 30% des pertes de chaleur pendant l'hiver et de la surchauffe pendant la saison estivale proviennent de la toiture et 25% des murs périphériques. De ce fait, lorsque l'on recourt à une isolation naturelle de qualité, l'on garantit à la fois l'accroissement du confort dans la maison et la réduction de la consommation d'énergie de chauffage et de climatisation. Les isolants naturels sont utilisés de manière durable et pour ce faire, il arrive que ces matières subissent un sensible traitement chimique permettant d'accroître la durabilité ainsi que la résistance à l'humidité de ces isolants. Laine de chanvre, laine de coton, laine de bois, ouate de cellulose ou encore paille issue du blé, les matières naturelles sont diverses et ont chacune leurs propres avantages. Cependant, elles ont toutes un même point commun à savoir : le respect de l'environnement en étant écologique et performante à la fois.



Isolant naturel et écologique, fabriqué par nappage de fibres de chanvre. Disponible sous forme de rouleaux ou de panneaux semi-rigides. BIOFIB

POINT EXPERT

Les isolants de type naturel en fibre animale ou végétale constituent de très bons isolants acoustiques. Grâce à la laine de chanvre, les fibres évacuent l'humidité et permettent un excellent séchage contrairement à la laine de verre ou de roche par exemple.

Confort d'hiver et confort d'été grâce au radier isolant JACKODUR® Atlas

Pour Gilles Guiot, Gérant de Maisons Voegelé et membre fondateur de la Fédération Française de la Construction Passive, la solution JACKODUR® de JACKON Insulation apporte un bien-être à l'année pour les occupants de ses réalisations. Véritable radier thermique, elle apporte l'inertie nécessaire pour apporter chaleur ou fraîcheur, au moment où il le faut ! L'objectif : concevoir des maisons de qualité, peu gourmandes en énergie, performantes et agréables à vivre, tout en respectant au mieux l'environnement. JACKODUR.



© photo : Maître d'œuvre : B. Conception Construction : Maisons Voegelé



© photo : Maître d'œuvre : B. Conception Construction : Maisons Voegelé

La laine soufflée, meilleur isolant pour les espaces inaccessibles

La laine soufflée est un isolant naturel qui convient le mieux lorsque l'on choisit le procédé d'isolation par insufflation. L'application de cet isolant se fait au niveau des murs creux notamment pour favoriser une bonne isolation phonique. La laine soufflée s'applique aussi dans les entre-planchers et les entre-toits en utilisant un équipement spécifique. L'isolant en laine à souffler est idéale pour les espaces considérés comme difficilement accessibles tels que les combles perdus. Il s'agit d'une technique qui utilise de la laine minérale afin d'isoler une maison par les combles ce qui permet de résoudre un important problème d'isolation du toit et fournit de ce fait un confort thermique important tout en réduisant significativement les bruits extérieurs. La laine à souffler a la capacité de s'adapter à toutes les configurations des toits et offre des hautes performances isolantes. Elle est légère et a l'avantage d'être éligible aux aides financières.



La laine à souffler Comblissimo est un isolant pour les combles perdus difficiles d'accès, disponible sous forme de flocons blancs, qui se souffle mécaniquement à l'aide d'une machine spéciale. ISOVER

La ouate de cellulose, économique et idéale pour les combles perdus

Elle est appréciée pour son aspect économique car la ouate de cellulose a pour origine le recyclage du papier. De manière générale, ce produit isolant est soufflé dans les combles perdus et décline une excellente inertie thermique apportant un avantage de taille au niveau du confort d'été. La ouate de cellulose est très adaptée aux maisons dotées d'une ossature bois. Cependant, il faut savoir que pour poser cet isolant, il est essentiel de s'équiper d'un matériel de protection approprié tout

comme il est plus conseillé de recourir à un professionnel en la matière. Destinée à l'isolation des combles perdus, la ouate de cellulose est fournie en vrac contenue dans des sacs de 10 à 15 kg qui sera par la suite projetée. Afin d'isoler les combles, il est important d'avoir pour objectif une résistance thermique d'au moins $7 \text{ m}^2 \cdot \text{K/W}$, soit une épaisseur de ouate de cellulose de près de 30 cm. Il est également possible d'aller jusqu'à 40 cm sans engager un surcoût important.

Pour votre toiture, adoptez un matériau qui a de la ressource

Découvrez les ardoises nuancées Pommay Bénéficiant d'une technique exclusive de coloration qui lui procure une teinte unique, variant du brun sombre au terracotta, l'ardoise fibres-ciment Pommay s'insère parfaitement dans l'environnement des régions tuiles. Tradition et performance En construction neuve comme en rénovation, le vaste choix des gammes ardoises fibres-ciment Cedral, permet de s'adapter parfaitement à tous styles. CEDRAL.



CEDRAL



Un monde de Toitures



Architectes Weber, Kelling et Seyler

DITES-LE AVEC
AUTHENTICITÉ

DITES-LE AVEC
ÉLÉGANCE



DITES-LE AVEC
POMMAY

Subtilement nuancé, du brun sombre au terracotta, le coloris de l'ardoise fibres-ciment Pommay flammée s'intègre parfaitement dans l'environnement. Pommay : la performance Cedral et une esthétique originale et chaleureuse pour valoriser la beauté des toitures.

 **FABRIQUÉ EN FRANCE**



FIABILITÉ



DURABILITÉ



ESTHÉTIQUE

www.cedral.world

La laine de roche Roulrock Kraft Perforé assure l'isolation des combles perdus. Conditionnée en rouleau, elle est revêtue d'un pare-vapeur kraft polyéthylène perforé. ROCKWOOL



L'isolation par les isolants minéraux, le choix de la résistance

Le plus souvent, les isolants minéraux sont produits grâce au traitement des roches et sont connus pour être particulièrement performants en matière d'isolation thermique et ce, à un coût modéré. En outre, ce type d'isolants est réputé pour avoir une résistance importante contre le feu mais ils sont bien moins écologiques que les isolants naturels. Le marché propose tout un éventail d'isolants minéraux tels que de la laine de roche, la laine de verre, le verre cellulaire, la vermiculite ainsi que l'argile expansée. En France, il est estimé que 70% des logements sont isolés grâce à la laine de verre ou de roche. Afin d'assurer une isolation extérieure optimale, il est possible de recourir à une matière à grand rendement. Il s'agit des laines minérales. Ces dernières se déclinent en différentes variétés dont la laine de roche et la laine de verre. Elles sont réputées pour leurs propriétés thermo-acoustiques assurant à ce titre aussi bien l'isolation extérieure que celle intérieure. Il faut noter que la laine de roche est un matériau isolant conçu sur la base d'un matériau naturel issu de l'activité volcanique. S'agissant de la laine de verre, il faut noter qu'elle est élaborée à partir d'une fusion entre le verre recyclé et le sable. Cet isolant est utilisé pour assurer l'isolation phonique et thermique d'une habitation ou encore comme un produit de protection contre les incendies.

POINT EXPERT

Isoler le toit de la maison par l'extérieur se fait selon trois différentes techniques. Il y a la méthode du sarking, celle des caissons chevronnés ainsi que la technique du panneau sandwich. Le sarking est généralement utilisé pour les toitures traditionnelles à pente. La technique des caissons chevronnés se fait par le biais des caissons sur les pannes de la charpente.



L'ISOCOMBO SARKING s'utilise en isolation extérieure des toitures inclinées en neuf ou en rénovation. UNILIN

L'isolation synthétique par les produits issus de la chimie industrielle

Ces produits d'isolation proviennent de la chimie industrielle dont deux d'entre eux sont les plus fréquemment utilisés. Il s'agit du Polystyrène extrudé qui est un hydrocarbure d'une grande légèreté et est utilisé pour isoler les murs, les toitures, et les sols. Il y a également le Polyuréthane qui est d'ordinaire utilisé pour le comblement des défauts observés en isolation. Ce matériau est connu pour avoir une haute performance et se présente sous forme de panneaux ou de mousse. De manière générale, l'isolant synthétique provient de l'industrie pétrochimique et est doté d'une empreinte écologique à tendance négative. Toutefois, cet isolant présente une conductivité thermique qui est notée la plus faible de tout le marché, soit la meilleure propension

de diffusion de chaleur. S'agissant des inconvénients que déclinent les isolants synthétiques, il est question du fait que ces produits libèrent des substances nocives et ce, dans le cas où un incendie se produit. De plus, ces isolants sont fabriqués à base de composants chimiques empêchant la possibilité de les recycler lorsqu'ils arrivent en fin de vie. À savoir de même, les isolants synthétiques ne sont pas très adaptés aux anciennes maisons car elles ont des parois déjà sujettes au risque d'incendie. Ce qu'il faut retenir c'est que les isolants synthétiques sont très peu coûteux et déclinent en même temps de bonnes performances. Ils sont dotés d'une faible épaisseur ce qui permet d'assurer une meilleure isolation pour les maisons de petite surface.



Le polystyrène extrudé est en outre soumis à un agent gonflant qui lui assure entre autres une meilleure résistance à la compression. URSA chez BIGMAT

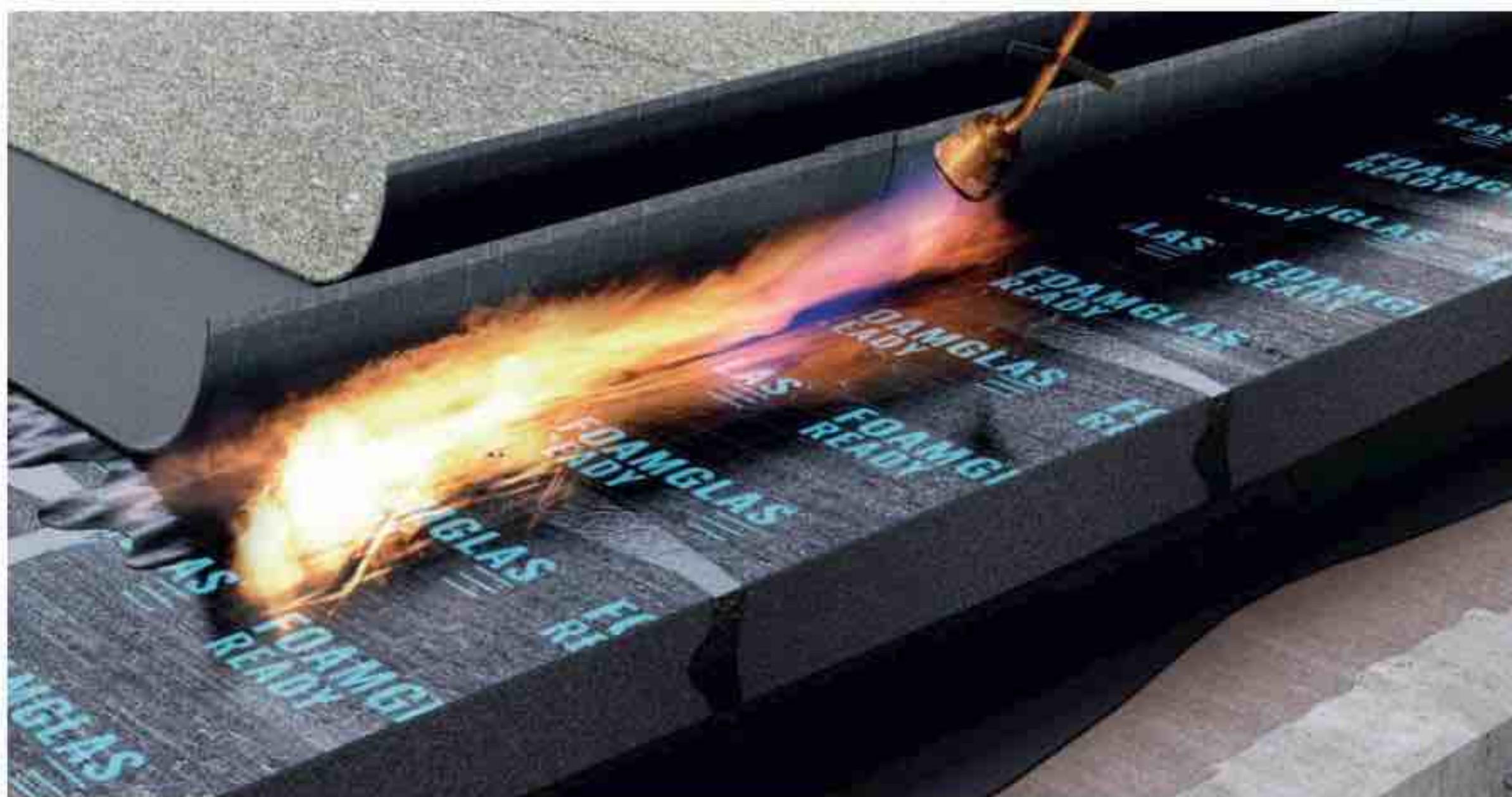
BON À SAVOIR

Il est important de noter que peu importe l'isolant qui sera choisi pour assurer l'isolation de son habitation, il est possible de bénéficier de la prime énergie dans le but d'isoler les murs, les planchers bas ainsi que la toiture. Il suffit de se rendre sur le site Internet dédié et de se renseigner sur les différentes procédures.

L'isolation par la laine de chanvre pour un usage polyvalent

Cet isolant est fabriqué grâce à la plante de chanvre dont la fibre est extraite afin qu'elle soit transformée en laine qui servira pour la fabrication de panneaux de chanvre. L'isolant en chanvre se décline dans une grande variété en faisant un

produit polyvalent qui permet d'isoler les combles, les murs, le toit, les sols et les rampants. Cet isolant est proposé sous forme de panneaux rigides ou semi-rigides ou encore des rouleaux souples.



Le FOAMGLAS® READY T3+ est un isolant polyvalent capable d'isoler toutes les toitures, plates ou inclinées, mais aussi les sols et les murs enterrés, avec ou sans étanchéité. FOAMGLAS®



À la fois modèle avant-gardiste et fonctionnel, Aquila s'offre à vous comme une habitation lumineuse.
MAISONS LIBERTE

et qui se veulent bien plus prononcées lorsqu'il s'agit de toit en tuiles. Lorsque l'on s'apprête à choisir une toiture, il faut se fier, dans un premier temps, au critère de la forme. De manière générale, il faut distinguer entre cinq formes principales de toiture. D'abord, il y a la toiture à courbure et à contre-courbure qui est de même connue sous l'appellation de toiture impériale et qui décline une section carrée ou circulaire. La particularité de cette toiture est qu'elle apporte un cachet moderne

La toiture, bien choisir la forme adéquate

L'une des questions les plus importantes que l'on se pose en rapport à la maison est le type de toiture à choisir. Si l'on choisit un toit-terrasse, on s'oriente directement vers un style moderne de la maison et qui est très tendance. Si, à contrario, le choix se fait pour une toiture en pente avec de l'ardoise ou des tuiles, ce sera le style traditionnel que l'on privilégie et qui demeure intemporel. Hormis le style, la question se pose également quant aux performances thermiques de la toiture,

à l'habitation. Ensuite, il y a la toiture de forme arrondie qui est très demandée par les amateurs de la construction écologique. Cette forme se caractérise d'originalité ainsi que d'un aspect esthétique et qui sait s'adapter. De plus, cette toiture ne requiert pas beaucoup d'espace et peut épouser différentes formes telles que la simple courbure ou le dôme. Puis, il y a la toiture simple à plusieurs versants qui est parfaite pour les maisons installées dans des régions où le climat est souvent pluvieux puisqu'elle favorise l'écoulement des eaux. Enfin, une autre forme de toiture est à considérer, il s'agit de l'avant-toit qui se caractérise par un grand débordement qui permet d'offrir une protection optimale contre les aléas et les intempéries.

BON À SAVOIR

Il existe une toiture dite terrasse qui est plate ou légèrement inclinée. Elle donne la possibilité de servir de terrasse, tel que son nom l'indique, ainsi que d'une pièce extérieure à vivre. Il existe cependant une toiture terrasse qui n'est pas accessible qui n'a la possibilité de survivre que de manière ponctuelle.

La solution du photovoltaïque !

Pour préserver l'esthétisme de votre toiture et produire votre énergie solaire, la tuile solaire rouge est la solution ! Elle se décline en 2 gammes avec : la tuile Solaire Max et les tuiles terre cuite solaire : l'Alpha Solaire, la HP 10 Solaire et la Rhôna Solaire. La tuile terre cuite solaire est l'accord parfait entre la qualité des argiles, l'esthétisme des toitures modernes et la performance énergétique ! La Tuile Solaire Max, est une solution spécialement conçue pour allier performance énergétique, évolutivité, facilité de pose et respecte, bien sûr, l'esthétisme de votre toiture.

EDILIANS



Le matériau de toiture à choisir

Le toit est soutenu par une charpente qui est de manière générale faite dans différents matériaux tels que le béton armé, l'acier et le bois. En fonction du matériau qui couvre la toiture, la charpente peut avoir une certaine solidité. Par exemple, une toiture en pierre requiert une charpente solide alors que n'importe quelle charpente peut s'adapter à une toiture en chaume. De plus, la couverture du toit est la partie visible partant de l'extérieur de l'habitation. Celle-ci peut être constituée de tuiles, ce qui est le cas pour la toiture en tuiles de béton ou en tuiles en terre cuite qui sont d'ailleurs les plus fréquemment utilisées. Il existe par ailleurs, la toiture photovoltaïque, plus récente que toutes les autres, et dont le principe est la réduction de la facture énergétique. Dans le même propos, il y a les toits végétaux composés de plantes et de végétations spécifiquement implantées pour les toits. Sur le volet écologique justement, il existe les toitures en brande et en chaume qui sont naturelles et déclinent des performances isolantes fort importantes. Si l'on est adepte du look traditionnel, il y a la toiture en pierre, en ardoise ou en lauze qui ont la cote et qui confère un charme particulier à l'habitation.



Cette maison offre une toiture 4 pans de faible pente et des tuiles canal. Tout cela ajouté à un bardage en clin bois optionnel lui donne un cachet inimitable. BABEAU SEGUIN

POINT EXPERT

Pour une grande partie des projets de construction de logements, la toiture à 2 pans est celle qui est la plus fréquemment installée. Ce type de toiture est considéré comme un standard par les professionnels du métier de la construction. La toiture à 2 pans se caractérise par deux flancs rectangulaires ou carrés qui sont dotés d'une arête au sommet de l'habitation. De plus, la toiture à 2 pans a l'avantage d'être moins coûteuse que les autres types de toiture sans oublier le fait qu'elle donne la possibilité d'utiliser à bon escient l'espace habitable qui se trouve sous les combles.



C'est une tuile à glissement qui permet de varier le pureau et qui est également dotée d'une étanchéité renforcée grâce à un emboîtement surélevé. MONIER

La fenêtre de toit, un élément incontournable

Que serait une belle toiture sans l'existence d'une fenêtre dite de toit. Non seulement elle apporte de la lumière dans un espace où il est difficile d'en avoir de manière naturelle mais elle permet également de transformer les combles en une pièce supplémentaire. En effet, lorsqu'il existe des combles dans la maison, il peut en découler différentes possibilités. Toutefois, afin de pouvoir tirer profit au mieux de ces combles, il est indispensable de disposer d'une bonne luminosité et d'une bonne aération. Pour ce faire, une ou plusieurs fenêtres de toit s'imposent comme la meilleure solution permettant d'apporter de la lumière à la pièce tout en évitant l'installation de l'humidité. De plus, il faut savoir qu'une fenêtre de toit a la particularité d'apporter du style à la pièce et de la rendre plus agréable et pratique. Il existe plusieurs types d'ouverture pour une fenêtre de toit, il faudra choisir celui qui correspond le mieux à la pièce et à la maison de manière générale. En effet, il y a l'ouverture à rotation pour laquelle la fenêtre effectue une rotation autour d'un axe central. Il y aura un basculement du haut de la fenêtre vers l'intérieur de la pièce et un basculement du bas de la fenêtre vers l'extérieur. Il y a également l'ouverture à projection qui s'adresse aux logements avec des toitures à faible inclinaison de 15 à 55 degrés. Au moment de l'ouverture, c'est uniquement la partie inférieure de la fenêtre qui s'ouvre en étant poussé par la suite vers l'extérieur. Un autre type d'ouverture, celui latéral permettant à la fenêtre de s'ouvrir tel que les fenêtres classiques sauf que l'ouverture se fait vers l'extérieur.



Pour plus de confort au quotidien, il existe les fenêtres de toit motorisées VELUX INTEGRA®. VELUX

BON À SAVOIR

Le remplacement de la fenêtre de toit doit répondre à un certain nombre de signes tels que la détection de problème d'étanchéité, l'observation de la condensation sur le vitrage ou encore l'existence d'une chaleur excessivement importante en été et une grande difficulté à faire chauffer la pièce en hiver.



Les fenêtres FGH-V Galeria créent un balcon dans la toiture. FAKRO

Fenêtre sur le Lac

La blancheur du bon vieux temps

Une fenêtre sur le Lac, c'est l'essence même du chalet. Un logis de bois convivial et simple ouvert sur la nature et la quiétude du lac.

Architectes : **YH2** / Photos : **Francis Pelletier**



Construit en lieu et place de l'ancien chalet familial à quelque pas du Lac Plaisant en Mauricie, le projet est, par sa simplicité, sa sobriété et sa finesse, un essai d'atteindre l'essence même du chalet, un logis de bois construit pour les vacances et offrant un réel contact avec la nature.

Comme un objet éclairé, cette maison vient s'installer dans un milieu verdoyant et paraît comme une étincelle grâce à son aspect blanchâtre. Un tableau équilibré qui contient plusieurs textures, d'après cette vue du ciel cette composition allie à la fois l'aspect minérale et organique.



Construction de bois d'une superficie de 140 m², tant à l'extérieur qu'à l'intérieur, elle regroupe sous un vaste pignon l'ensemble des espaces de vie. Cette ancienne construction est maintenant un projet architectural qui touche à l'être à travers son aspect extérieur minimaliste loin de toute brutalité conceptuelle. Une couleur qui unifie toute la forme, des lamelles de bois posées horizontalement afin d'accentuer cet aspect.





Déposé à l'intérieur d'une petite clairière, sans assise apparente, sur un tapis d'herbes, le volume est pur et léger. Une architecture sobre, de taille modeste à l'échelle de la clairière et du lac où elle s'inscrit. La conception intérieure suit l'ensemble, à travers

un langage raffiné elle se démarque par des gestes simples ; une boiserie claire, un usage de couleur sombre au niveau du profilé métallique afin de créer un contraste avec la blancheur des murs.





Entièrement recouvert en planches de cèdre blanc, tant sur ses toits que sur ses murs. Ses façades latérales percées de part en part par trois grandes bandes vitrées permettent d'intégrer espaces

intérieurs et extérieurs sans réelle coupure. Une vue cadrée sur le lac permettant ainsi une connexion totale avec la nature et l'horizon, le vitrage principal s'étend du sol jusqu'à la toiture inclinée.

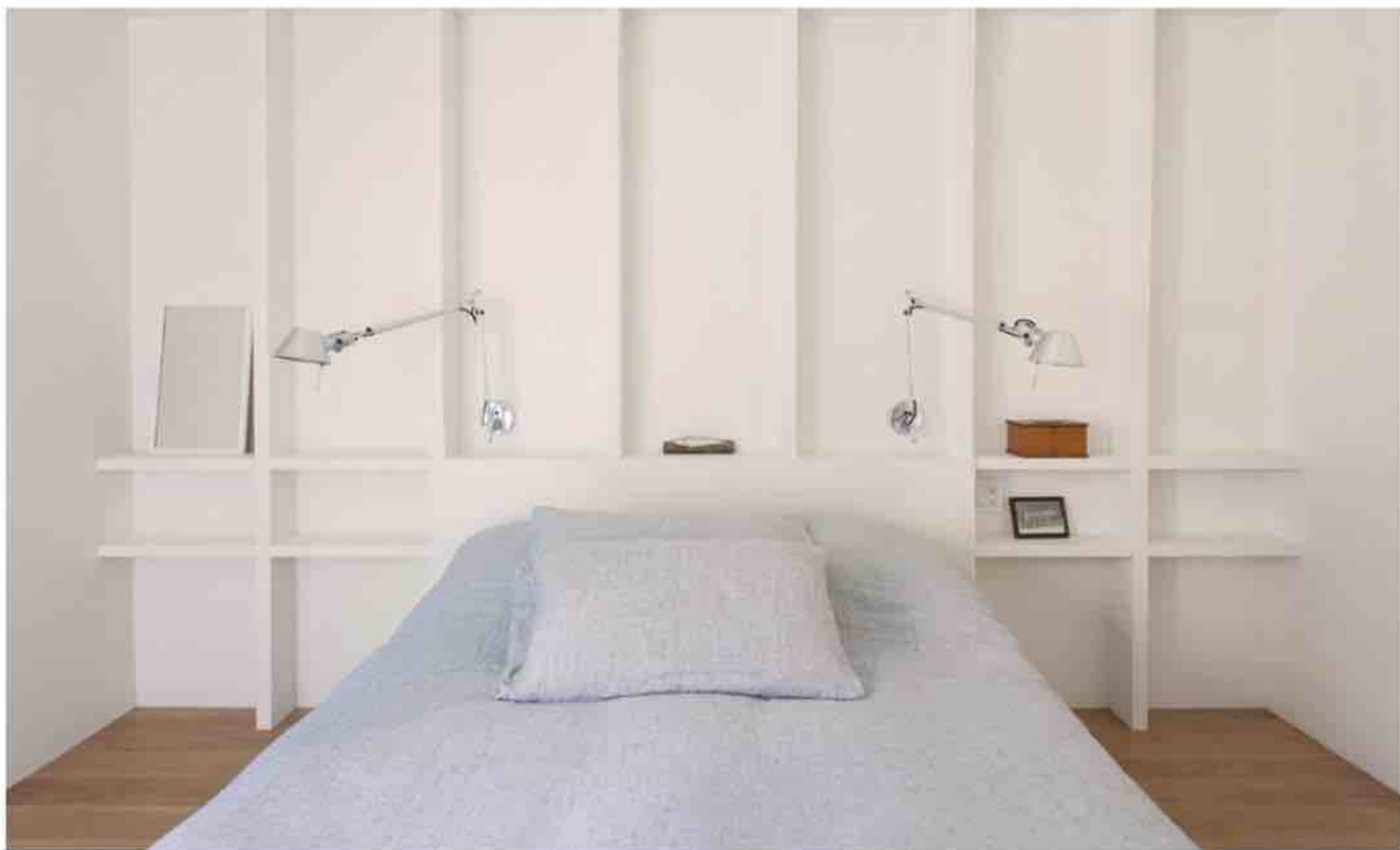




La façade sud, entièrement fenestrée établit un rapport direct entre le lac et les espaces de vie regroupés sous un vaste pignon de double hauteur, se prolongeant à l'extérieur en une galerie couverte. Aménagée par des chaises longues, les propriétaires de ce lieu

auront la chance de contempler ce magnifique paysage en ayant une vision sur tout l'ensemble. Afin de rendre la vue accessible depuis tous les recoins du chalet, des fenêtres panoramiques ont été projetées.





Cette complète transparence de la façade sud permet une pénétration en profondeur du soleil à la saison froide, les arbres matures conservés entre la maison et le lac filtrent le soleil en été et conservent au

chalet une grande intimité face aux plaisanciers. Les escaliers projetés avec une structure très simple et sans contres marches permettent une vision nette et claire sur le paysage extérieur.





Utilisation de la technique de charpente à claire voie comme tectonique de base du chalet, où les montants de bois des murs et les solives du toit sont exprimés, simplement peints blanc, marquant une rythmique particulière à la construction,

d'ombre et de lumière. Les chambres sont aussi éclairées par cette blancheur dans tous les détails. La structure des solives en bois est réinterprétée au niveau des murs afin d'en faire des espaces de rangements et de décoration.



Il était important de conserver au chalet le caractère de lieu convivial. Le chalet familial peut accueillir pour la nuit jusqu'à 12 occupants dans deux chambres au rez-de-chaussée et un vaste dortoir à l'étage. Le chalet devient l'expression d'un art

de vivre, d'une certaine douceur de vivre, simple et pure. La nuit la façade principale totalement vitrée paraît comme un écran illuminé grâce à la lumière projetée, un tableau éclairé au bon milieu d'une forêt sombre. ●



Des espaces de vie extérieurs à souhait !

Voilà les beaux jours qui paraissent et avec eux l'envie incessante de profiter d'un joli soleil et d'une brise estivale à souhait. C'est de ce fait, le moment où jamais de s'y préparer en aménageant une belle terrasse assortie d'un petit jardin pour l'aspect verdure et nature. Il est important toutefois de bien choisir les éléments qui composeront ces deux espaces en privilégiant son optimisation.



Terrasses composite BROOKLYN chez FIBERDECK

Aménager sa terrasse, mode d'emploi !

Aménager sa terrasse implique de tenir compte d'un certain nombre de critères. A priori, la taille prend place première dans le choix d'aménagement, car plus la terrasse sera grande, plus les possibilités de réaliser des espaces divers se font nombreuses. Installer un coin repas, ou même une cuisine d'extérieur devient alors réalisable mais il faudra éviter de trop encombrer l'espace de la terrasse. Aussi, si l'on souhaite accorder une impression de grandeur, il est possible de délimiter des petites zones grâce à des effets de couleurs ou des différents revêtements de sol.

Ne pas omettre toutefois de réfléchir à une solution de protection du vis-à-vis s'il y en a. Ces solutions sont de même diverses à l'instar de voiles d'ombrage, des brises-vues en bois, des plantes ou encore des clôtures. Et point d'orgue de l'aménagement d'une terrasse : les matériaux du sol. En effet, ces derniers sont multiples et répondent à toutes sortes de besoins. En bois, en pierre ou en béton, il y en a pour tous les goûts et toutes les envies. La terrasse représente un haut lieu où il fait bon de prendre son petit-déjeuner ou son déjeuner sous un soleil clément. C'est également un lieu où il est agréable d'y passer des soirées ou profiter d'un bon dîner. Il est de ce fait essentiel de faire le bon choix de son mobilier en prévoyant un espace suffisant afin de pouvoir disposer d'une circulation fluide autour de celui-ci.

Ces lames de terrasse sont fabriquées à partir de fibre de bambou thermo traitée et compressée à très haute pression. LA PARQUETERIE NOUVELLE



IDÉE AMÉNAGEMENT

Le bois peut être décliné en brut, teinté, foncé ou clair, le bois est une matière qui confère de la chaleur à une terrasse. Il évoque convivialité et confort et offre de même une pléiade de possibilités. Toutefois, il faut faire attention à l'entretien du bois qui a souvent besoin d'être traité.



Les lames co-extrudées BROOKLYN ne demandent que très peu d'entretien. Les salissures comme les taches de gras, de vin ou de ketchup se nettoient avec de l'eau savonneuse. FIBERDECK



Résolument contemporain, le dallage Nashira aspect béton ciré CARRÉ D'ARC expose au regard une texture qui doit son charme à la combinaison d'une grande finesse de grain et d'une teinte nuancée. FABEMI

Une terrasse avec différents espaces

Considérée comme un véritable espace de vie à l'extérieur de la maison, la terrasse renferme le plus souvent différents espaces. En effet, il est possible d'aménager sa terrasse en y installant une salle à manger, des assises conviviales et confortables, un petit coin lounge comportant des transats ou encore des chaises longues, et notamment un coin barbecue où il est possible de s'y retrouver pour une dîner entre amis ou famille. On l'aura compris, les possibilités sont nombreuses et diverses et peuvent être déterminées en fonction de la superficie de la terrasse mais également des habitudes et des envies des habitants. La configuration de la terrasse est aussi à prendre en considération dans l'aménagement final. Bien entendu, si l'espace est assez important, les possibilités sont bien plus nombreuses et ce qui importe dans ce cas est l'optimisation de cet espace de manière à pouvoir créer plusieurs coins afin d'en profiter davantage. Un fois les besoins et les envies en matière d'aménagement de terrasse ont été définis, il faudra passer à l'étape de la conception du plan afin de s'assurer des volumes ainsi que des possibilités qui se profilent. Il suffira de se laisser emporter par des envies comme le fait d'installer un confortable salon de jardin pour y savourer des moments entre amis ou famille ou encore de poser des chaises longues le long d'une piscine. Par la suite, il suffira de structurer les espaces avec un autre revêtement sol ou une tonnelle.

BON À SAVOIR

Elle s'impose comme une solution parfaite pour la création de terrasse propres et confortables ou encore pour aménager les abords d'une piscine. La dalle de terrasse est réputée pour être polyvalente et se distingue par le matériaux, le format ou encore l'esthétique.

Dévidoir à pédale à enroulement automatique Acquafoot 40 et 50 m

Ce dévidoir offre un grand confort utilisation avec un enroulement du tuyau qui s'effectue facilement et sans fatigue, grâce à la pédale située à l'arrière de l'appareil, et aux roues qui facilitent les déplacements. Il est doté d'un guide pour enrouler le tuyau de façon à ce qu'il ne se chevauche pas. Finis les nœuds du tuyau d'arrosage ! Il est équipé d'un tuyau PVC interchangeable de 40 m ou 50 m selon la version (Ø intérieur 12,5 mm), avec raccord rapide et lance d'arrosage en plastique.

Poignée en métal laqué repliable. Structure en acier laqué avec coque en polypropylène. Butée d'arrêt du tuyau avec système d'accroche sur le tambour de tuyau. Tuyau de raccordement de 2 m avec raccords rapides et nez de robinet 20 x 27 (3/4"). RIBIMEX.



RIBIMEX®

garden & tools



Aquaroll +



Flatex



Aquafoot

www.ribimex.com

Depuis 1971

Aménager une terrasse avec piscine, un duo qui fonctionne

Penser à l'aménagement d'une terrasse avec piscine permet de bénéficier de plusieurs avantages. D'abord, il sera possible de piquer une tête sans être obligé de quitter son chez soi et tout en restant à proximité de ce dont on peut avoir besoin. Comme un prolongement de la terrasse, la piscine a cette possibilité d'agrandir l'espace de vie extérieur tout en le reliant de façon directe à la maison. Une configuration qui se veut bien plus avantageuse que si l'on voulait isoler la piscine dans le jardin par exemple. Les deux éléments réunis représentent une belle association qui offre d'installer une pièce à vivre confortable et agréable extérieure. Ensuite, l'installation d'une piscine dans la terrasse permet de gagner en confort et ce, quelles que soient les dimensions du bassin. En effet, la taille de la piscine sera déterminée selon la surface de la terrasse tout comme son orientation. Le plan d'eau va s'accorder à l'espace disponible de



Une terrasse mobile pour une piscine de moins de 10m² au revêtement gris clair. ESPRIT PISCINE

manière à mettre en place un espace de détente supplémentaire sur la terrasse. Cette possibilité implique la possibilité de choisir des formes de bassins atypiques jusqu'à celle de la réalisation d'un couloir de nage. Puis il est possible d'organiser durant les chaudes journées d'été, des pool party en famille ou entre amis à même de se rafraîchir et de profiter de moments de détente.

Aménager une pergola sur sa terrasse !

Elle est devenue un véritable espace à vivre à part entière, la pergola séduit de plus en plus d'adeptes. Ses atouts nombreux et l'on retiendra en l'occurrence son apport d'ombre et le fait qu'elle permette d'installer un coin intime et convivial au

prendre la fonction d'un salon de jardin ou de salle à manger outdoor. Il est également possible de l'agencer avec une petite cuisine d'été. Elle décline des montants qui permettent de délimiter la zone de terrasse à travailler, et qui revêtent une



Une « Peranda » est une solution de vie hybride, à mi-chemin entre une pergola en aluminium et une véranda. WINSOL

sein du jardin ou la terrasse. La pergola se décline sous une multitude de formes et est réalisée dans différents matériaux. Bois, fer, PVC ou encore aluminium, le choix est varié, ne reste plus qu'à faire celui de la toiture et de l'ossature. La pergola est donc une véritable pièce en plus en extérieur et peut

certaine praticité si l'on désire positionner le mobilier de jardin. Côté déco, il est intéressant de penser à une organisation de l'espace autour d'une tonnelle en bois avec un habillage en voilages conférant style et protection du soleil, du vent ou encore des moustiques.

La véranda dans une terrasse, de la lumière et de l'espace en plus



La véranda Cocoon est un concept à part entière qui intègre dans sa structure des volets roulants ou brise-soleil orientables électriques. AKENA VERANDA

Elle assure le lien entre l'intérieur de la maison et le jardin et devient carrément une pièce supplémentaire. La véranda se décline sous différents types pour une conception diverse et variée pour une adaptation parfaite aux logements y afférente. Il n'est pas toujours facile d'établir le choix approprié de surcroît face à toute la panoplie de vérandas qui existe sur le marché. Toutefois, avant d'effectuer le choix de la forme et du style, il convient d'observer un certain nombre de critères. Il s'agit de tenir compte de la surface disponible, des matériaux à utiliser, du budget alloué, et notamment de l'ampleur des travaux à entreprendre. Autrefois, la forme la plus fréquente d'une véranda était le carré. Aujourd'hui, cet acquis a changé grâce au progrès technologique ainsi que l'évolution apportée au niveau des matériaux leur conférant davantage de capacités et par ricochet plus de possibilités. La véranda en bois peut être fabriquée en choisissant parmi différentes essences de bois européennes ou exotiques et grâce à des techniques différentes. Par ailleurs, il est possible d'opter pour une véranda en fer forgé si l'on est adepte du style victorien en l'occurrence. Il y a à ce niveau la possibilité de choisir entre une forme de toit plat ou arrondi en fonction du style choisi et qui doit être en adéquation avec celui de l'architecture de la maison. Élément crucial pour l'installation d'une véranda en fer forgé à savoir : faire appel à l'expertise d'un métallier ferronnier professionnel qui pourra aménager cet espace en tenant compte des contraintes techniques.

LE CONSEIL PRO

Il existe de nombreux types de vitrages pour une véranda au style victorien. Il est fortement conseillé d'opter pour un vitrage autonettoyant qui est doté d'une pellicule de protection contre les agressions de la pluie et du soleil. Le vitrage contrôle solaire est également très recommandé pour atténuer le rayonnement solaire.

Une véranda qui concrétise la réinvention des espaces avec les modèles Éléganz avec volets roulants. GUSTAVE RIDEAU



Un jardin, oui mais qu'il soit bien aménagé

Le jardin est de plus en plus convoité comme une partie intégrante de la maison et un espace où l'on se réconcilie avec mère nature. Souvent l'on associe un beau jardin à un propriétaire qui aurait la main verte, mais il ne s'agit pas pour autant d'un obstacle si l'on souhaite aménager un bel espace si l'on se réfère aux bons outils ainsi qu'aux bonnes pratiques en la matière. Certes, disposer d'un bel extérieur ne s'obtient pas par hasard, mais se prépare assez rigoureusement et se concrétise en y mettant une bonne dose de passion et de plaisir. L'idée est de pouvoir aménager un jardin qui soit à la fois pratique et esthétique sans se ruiner et sans s'accabler de tâches ennuyeuses. Zoom sur les bons outils et les procédés pour aménager son petit coin de paradis.



À partir des modèles MAYON ou SAHARA, ces portails droits se dessinent avec des liserés de couleur en plus entre les lames. CEBEL



Le portail de jardin, comment bien le choisir ?

Le portail de jardin est le premier élément qui apparaît d'une maison, il peut être coulissant, motorisé, à battant en coupe droite ou en chapeau de gendarme. Le portail doit être à la fois sécurisé pour empêcher les intrusions et avoir un aspect esthétique qui s'accorde à l'architecture de la maison. Les portails proposés sur le marché se déclinent également dans des couleurs diverses ainsi que des motifs variés.

Le portail Eria ajouré est une des déclinaisons de notre gamme Eria. Ce portail disponible en version battante ou coulissante est confectionné en acier tressé. ROY

Portail battant, le modèle le plus répandu

Le portail battant se compose de deux vantaux et est doté d'une ouverture qui se fait aussi bien à l'intérieur qu'à l'extérieur, ce qui

en fait un élément très pratique. Ce type de portail est compatible avec un accès en pente. Le portail battant peut être en aluminium, en PVC, en bois ou même en fer et peut être fabriqué avec des dimensions standards ou sur mesure. En outre, il est essentiel de mesurer correctement la longueur entre les deux poteaux qui existent dans le cas où la maison est déjà construite.

C'EST SIMPLE !



UNE TECHNOLOGIE CERTIFIÉE UN RESEAU PROCHE DE CHEZ VOUS

Les Techno Pieux vissés sont installés à une profondeur prédéfinie par notre service d'ingénierie afin de s'assurer de l'obtention d'une capacité portante supérieure aux charges de la structure.

Au fil des années, Techno Pieux a développé un réseau de concessionnaires de qualité qui installent le système de fondations vissées Techno Pieux ; une technique éprouvée et reconnue par des milliers de clients dans le monde, notamment par les professionnels de la construction et les autorités compétentes.

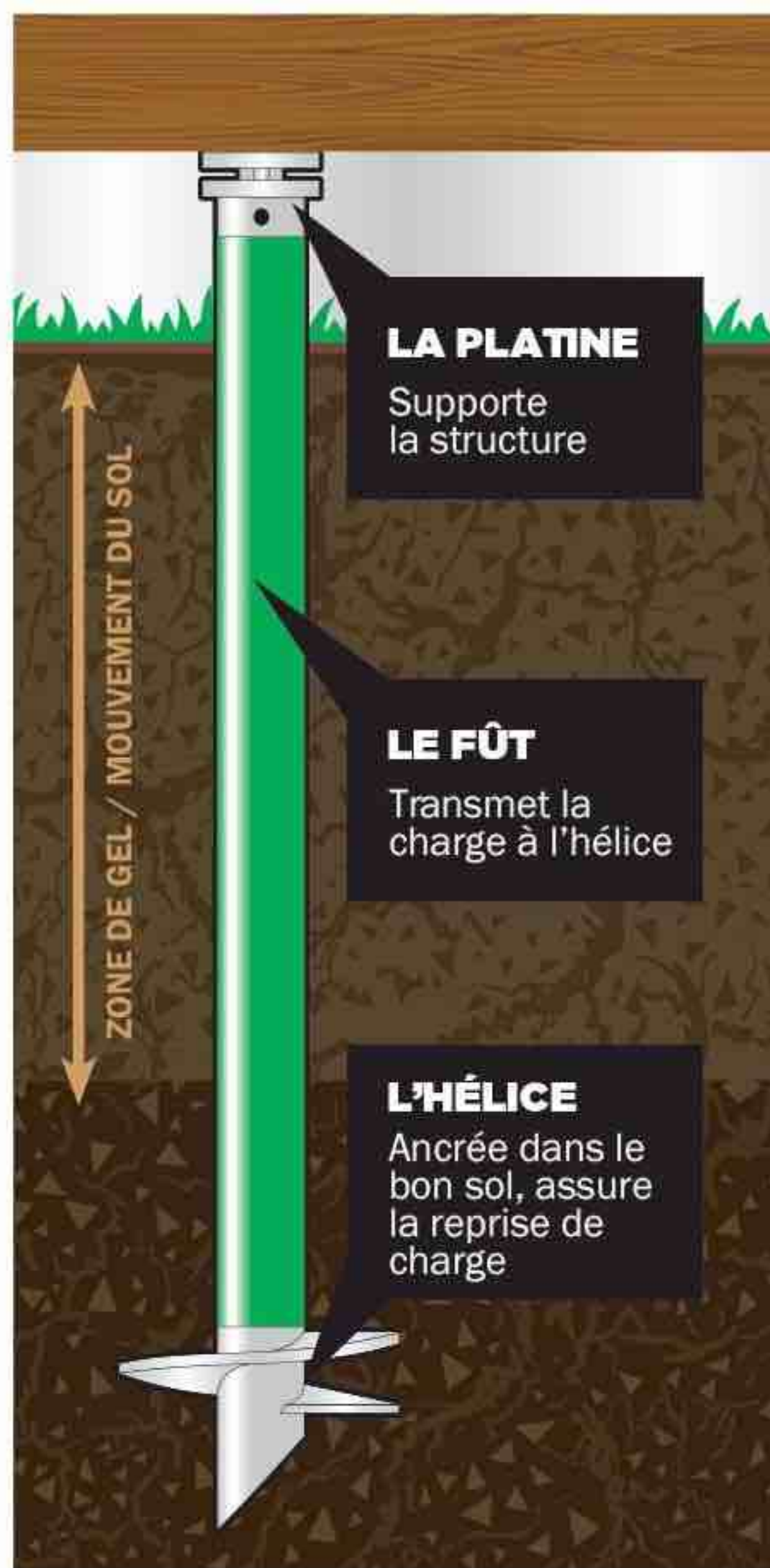
DES VALEURS ÉCOLOGIQUES & HUMAINES

Notre procédé ne nécessite aucune excavation, l'équipement d'installation est compact et léger, ce qui permet de respecter le sol et de pouvoir intervenir tout près de la végétation en la préservant.

Nos services ainsi que l'unité de production sont situés à Poix de Picardie (80). Notre réseau d'installateurs est déployé dans la France entière, une proximité qui permet une grande réactivité.

LE SERVICE INGENIERIE PREND EN CHARGE L'ANALYSE ET LA VALIDATION DE VOS PROJETS.

Lorsque vous faites une demande de fondation sur pieux vissés pour votre projet résidentiel, commercial ou industriel, les ingénieurs de Techno Pieux déterminent le type de pieux à utiliser en fonction de votre projet et des caractéristiques du sol. Les pieux vissés Techno Pieux sont garantis et certifiés en fonction des normes en vigueur.



AVIS TECHNIQUE

L'Avis technique dans le bâtiment est un avis formulé par des experts à propos de l'aptitude à l'emploi des procédés innovants de construction.



CERTIFIÉ ISO 9001

Norme Internationale de Management de la Qualité.



NORME CE

L'Avis technique dans le bâtiment est un avis formulé par des experts à propos de l'aptitude à l'emploi des procédés innovants de construction.



FICHE FDES

Fiche de Données Environnementales et Sanitaires, normalisée qui présente les résultats de l'Analyse de Cycle de Vie du produit.

Disponible sur les séries XZ6 et XZ8 Cub Cadet, la technologie Synchro Steer® offre une exceptionnelle maniabilité, même sur les terrains difficiles ou en pente. CUB CADET



Avoir une pelouse impeccable !

Que serait un joli jardin sans une belle pelouse bien tondue et verdoyante ? En effet, il est souvent question d'un des prémices de l'aménagement d'un espace extérieur est la préparation et la mise en place d'une belle pelouse. Pour ce faire, un outil s'impose : la tondeuse. Il en existe plusieurs types et marques et l'on pourrait

s'y perdre de surcroît si l'on n'est pas un fin connaisseur. Il faut savoir que pour bien choisir sa tondeuse, il faut se fier à quelques éléments. Il s'agit de la surface à tondre, de la hauteur du gazon voulue ainsi que du confort d'utilisation. La tondeuse électrique n'a pas besoin de l'entretien moteur et présente un mode silencieux. Quant à la tondeuse robot, elle a la particularité d'être autonome et tond sans l'aide humaine. Tandis que la tondeuse autotractée a la possibilité d'avancer toute seule.

BON À SAVOIR

Il faut savoir que la tondeuse manuelle s'adresse plutôt à des pelouses de petite surface qui ne dépassent pas les 250 m² sinon il faudra déployer un effort physique considérable. Il existe par ailleurs, sur le marché certains modèles de tondeuse robot qui sont équipés de capteurs solaires et qui se veulent donc plus écologiques et de surcroît plus économes en énergie.



Débroussailleuse, la mieux appropriée pour le jardin

Sa mission principale consiste à défricher les ronces et les buissons dans des emplacements du jardin considérés comme difficiles d'accès tels que les taillis, les pentes ou encore les sous-bois. Elle se veut plus performante qu'une tondeuse traditionnelle car plus polyvalente et se décline dans une variété de modèles à savoir : la débroussailleuse à roue, le coupe-bordure et notamment la débroussailleuse portative. Cet outil indispensable pour l'entretien d'un beau jardin est idéal sur la végétation très dense et l'est également pour les hautes herbes ainsi que les broussailles.

Débroussailleuse à batterie 36V avec puissance de coupe équivalente à un moteur essence 25cc. HUSQVARNA

Mobiliers de jardin : Allier confort et modernité

Aménager un beau jardin confortable requiert certes un entretien au niveau de la pelouse, des plantes et autres fleurs et roses mais également d'installer de jolis mobiliers apportant confort et praticité. Par ailleurs, il est indispensable de disposer de petits outils de jardinage pour les travaux fréquents et réguliers au niveau des plantations. Choisir son mobilier de jardin ne devrait pas être compliqué au vu d'une offre très variée et adaptée tout comme pour choisir ses petits outils de jardinage qui doivent avant tout permettre d'entretenir son espace en toute facilité. Il est donc peut-être difficile à quelque endroit que de choisir un mobilier de jardin qui dure dans le temps et surtout qui s'accorde à la tendances et aux envies. Qui ne rêverait pas de toute une panoplie de mobilier de jardin qui soit confortable et moderne. Néanmoins, il est crucial de faire attention à ne pas investir dans des articles qui ne serviront que peu ou pas du tout. Le choix est certes vaste et varié, mais il n'en demeure pas moins qu'il peut s'avérer compliqué de faire le bon choix sans regret aucun. Le mobilier de jardin est donc indispensable pour profiter d'un bel espace verdoyant extérieur. Encore faut-il savoir bien le choisir en fonction de l'espace, du budget mais également de certains critères techniques. Il existe de nombreux modèles fabriqués en différents matériaux tels que le bois, le fer forgé ou l'osier. A chacun son goût et ses préférences.



Ce salon de jardin de la ligne Agape au charme indéniable séduit par son look vintage. Il comprend : 1 sofa deux places, 2 fauteuils et 1 table basse. TRUFFAUT

IDÉE AMÉNAGEMENT

Il convient pour l'aménagement d'un espace de détente et de bien-être extérieur chaleureux et convivial. Le mobilier de jardin en bois peut être réalisé grâce à plusieurs essences. Il s'agit notamment du teck qui est un bois exotique, du pin qui est une essence légère, du rotin qui est flexible, de l'acacia qui est résistante ou encore du robinier qui est une essence abordable. Il existe de même des teintes différentes et diverses de chacune de ses essences de bois qui correspondent à toutes les envies.

Des lignes épurées, un petit côté rétro et des assises offrant une fermeté confortable caractérisent le set d'angle Mojito Proloisirs composé de deux méridiennes et d'un angle. PROLOISIRS



Des murs aux revêtements exceptionnels

Le revêtement mural occupe une place de choix dans le processus de décoration et d'aménagement d'une maison. Il se décline sous diverses formes : peinture, papier peint, carrelage, pierre, ou encore lambris, il y a l'embarras du choix. Le revêtement mural diffère selon qu'il doit être posé dans une chambre à coucher ou dans une cuisine ou une salle de bain.



Papier peint panoramique chez KAM ET LÉON

Le carrelage en relief : un revêtement mural innovant !

Les carreaux en relief pour les murs intérieurs sont fabriqués selon une méthode de fabrication très technique. Le carrelage en relief se caractérise par des motifs en 3D qui confèrent aux murs de la maison une touche d'originalité. Il est possible d'utiliser ce revêtement mural aussi bien dans la cuisine, dans le séjour, que dans la salle de bain ou les chambres à coucher, bref dans toutes les pièces de la maison. Il existe d'ailleurs, une large gamme de couleurs et de motifs en fonction des goûts et des envies. Il s'invite désormais dans toutes les pièces de la maison, le carrelage à relief habille les murs pour un style design et tendance. Il se décline sous différentes fonctions : tantôt il fait lieu d'une tête de lit dans une chambre à coucher, tantôt il revêt le mur de la salle de bain. Le carrelage en relief est également idéal pour apporter une atmosphère chaleureuse dans un salon. Le revêtement mural en carrelage en relief est conçu selon des méthodes de fabrication innovantes ce qui lui confère une allure singulière et authentique. Une autre particularité du carrelage en relief est sa capacité à mettre en scène des interprétations passionnantes. Ce revêtement mural se décline dans des versions diverses de celle afférente à la nature avec



Carrelage en relief Stripes White Stone de couleur blanche et d'une finition en terrazzo. TOTS

des décorations végétales ou de pierre, à la version avec des motifs graphiques et des lignes. Autant il se caractérise par un rendu original, autant il peut ne pas s'inscrire dans la durabilité. Le carrelage en relief s'applique à une décoration audacieuse et originale qui s'intègre à la perfection dans un univers particulier. Il est préférable de l'utiliser en petite dose sous forme de pan de mur ou une petite partie d'un mur.

L'ASTUCE DÉCO

Pour être à l'ère du temps et adopter une déco tendance, misez sur une crédence en carrelage en relief dans la cuisine, elle apportera une touche design tout en protégeant les murs des projections d'eau.



Une gamme de revêtements en 3D pour créer des murs spectaculaires avec des facettes et des textures de design de grande élégance. ATLAS CONCORDE

La tendance du carrelage métro parisien

Si ce revêtement mural est très tendance, c'est probablement parce qu'il présente à la fois l'avantage de l'esthétique et celui de la praticité. Le carrelage métro parisien confère un cachet chic urbain grâce à ses bords biseautés ainsi que sa surface brillante. De plus, ce revêtement a la particularité de bien se marier avec tous types de matériaux. Il peut donc être associé au bois à même de permettre la création d'une ambiance zen, ou encore avec l'acier de manière à créer un joli style industriel. L'autre avantage du carrelage métro parisien est qu'il apporte beaucoup de lumière dans la pièce où il est posé. Il demeure indémodable et très chic, et se distingue par une facilité de nettoyage et d'entretien tout comme il résiste à la chaleur ainsi qu'aux différents produits d'entretien. En évoquant les tendances du revêtement mural, il n'est pas possible de faire l'impasse sur le carrelage esprit métro parisien. Conçu dans un petit format, biseauté et en blanc dans sa version historique, ce revêtement mural de forme rectangulaire se décline désormais dans une jolie palette de couleurs mais se combine également à la perfection à d'autres matières. Associer de même, deux ou trois carrelage métro de couleurs différentes pour se défaire du côté bloc donne un résultat original et harmonieux. Et si l'on est un fan invétéré du carrelage métro, il est possible d'assouvir son envie et jouer la carte du total look en misant sur des coloris pastels notamment pour éviter le piège du rendu sanitaire.



Le carreau Métro de faïence en format 7,5x7,5cm est indispensable pour réaliser la pose classique à joints décalés du véritable carreau Métro parisien. DIFFUSION CÉRAMIQUE

BON À SAVOIR

Le carrelage métro est très approprié pour le revêtement mural mais il décline également d'autres utilisations. Il peut être posé dans la cuisine sur un pan de mur ou sous la forme d'une crédence. Idem pour la salle de bain, le carrelage métro parisien peut être posé en crédence derrière le lavabo à même de permettre la protection du mur des éclaboussures d'eau.

Un carrelage métro parisien de couleur terre cuite, brillant et apaisant. Sobre et discret pour laisser respirer l'intérieur. PARQUET CARRELAGE





Découvrez plus



BY APPOINTMENT TO
HER MAJESTY THE QUEEN
MANUFACTURER AND SUPPLIER OF
PORCELAIN TO THE ROYAL HOUSEHOLD
PORCELANOSA GROUP LIMITED

PORCELANOSA Grupo

PORCELANOSA®
CARRELAGE · SALLE DE BAINS · CUISINE

porcelanosa.com

45 magasins en France
N° clients : 01 69 90 90 90

Le papier peint, une tendance qui garde le cap

Qu'il soit une représentation de paysages, à motifs, graphique ou encore panoramique, le papier peint se décline dans une palette infinie de variétés. Autrefois considéré comme un peu dépassé, le papier peint reconquiert l'univers de la mode déco et habille les murs en leur conférant du style, de la couleur et du dynamisme. Pour cette année 2022, les tendances s'orientent vers des motifs qui sont à la fois design et moderne et architecturaux. Le papier peint suivra les grandes tendances déco à travers l'adoption des matières, des teintes et des motifs de cette année. Le papier peint intissé s'impose désormais en haut des tendances. Il est évident que lorsque l'on s'apprête à choisir son papier peint, l'on prête une attention singulière aux motifs et aux couleurs de manière à consacrer une harmonie avec toute la pièce.

En outre, il est important de préserver un minimum d'équilibre entre les murs et le sol ainsi qu'avec le style de mobilier et les

accessoires posés dans la pièce tels que le tapis, les rideaux ou les coussins. S'agissant des couleurs, les experts de déco conseillent vivement de ne pas en faire trop en ce sens qu'il est préférable de ne pas opter pour plus de trois couleurs intenses à même de garder une cohérence au niveau de la décoration d'intérieur de la maison. Par ailleurs, si la tendance est d'accorder du volume à la pièce, il est recommandé de privilégier un papier peint dans des tons clairs qui donnent une impression d'espace. En ce qui concerne les motifs, il s'agit d'appliquer le même principe, soit d'opter pour des petits motifs lorsque le papier peint doit être posé des pièces de petite taille et des grands motifs pour les espaces plus volumineux.



Papier peint Forme Pastel dont le décor peut être ajusté selon la taille du mur. KAM ET LEON

ASTUCE DÉCO

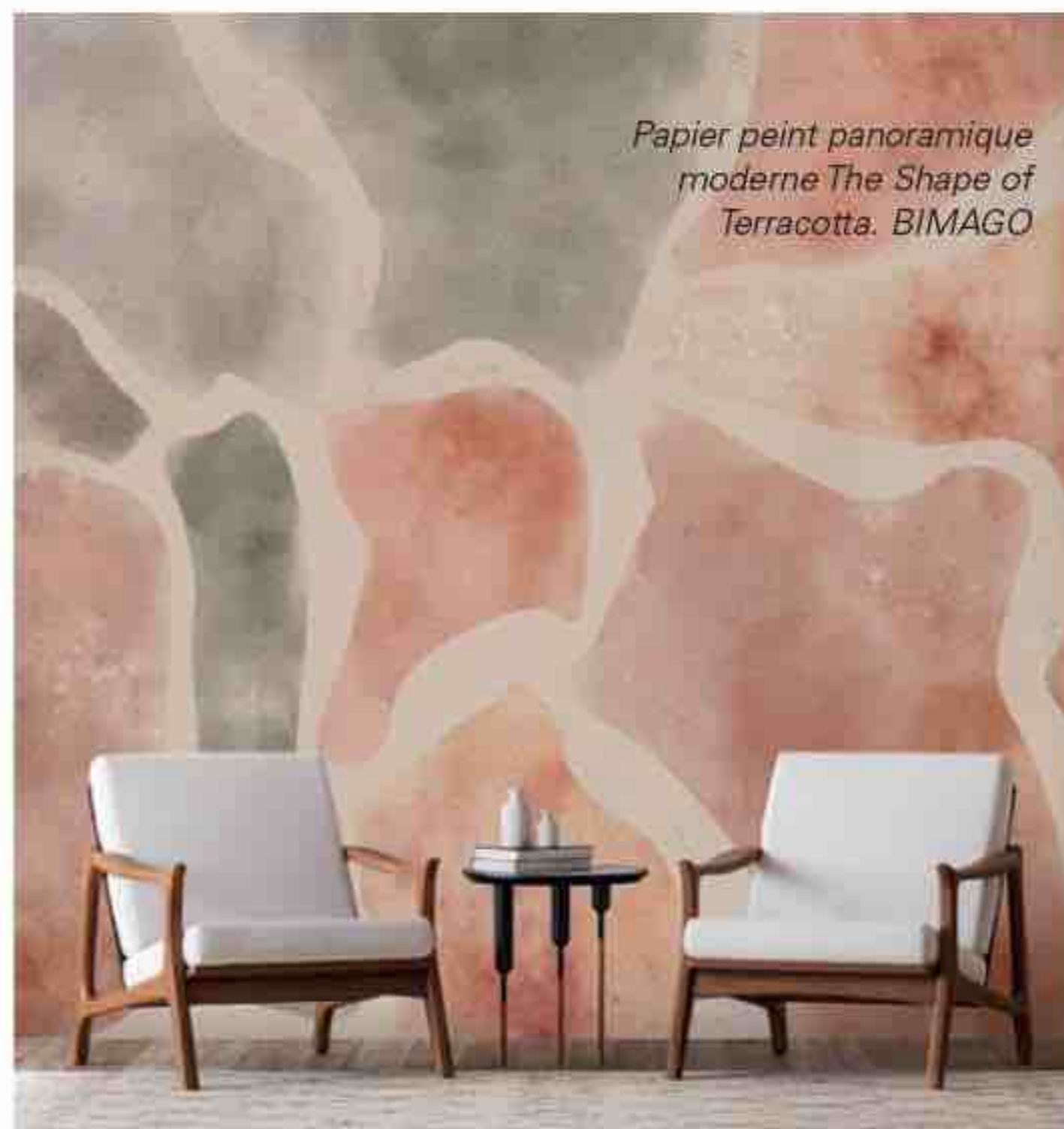
En posant un papier peint japonisant, il convient d'y associer des éléments décoratifs dans le même registre pour créer une déco harmonieuse. Choisir par exemple une lanterne en papier ou des textiles pour le canapé fait avec des imprimés nippons. Côté couleurs, il faudra opter pour des teintes claires ou pasteltes telles que le rose poudré ou le beige.



Des fleurs XL couleur ocre s'affichent sur un fond orange pêche à pois blancs. C'est ça, le papier peint intissé ANNABELLA. 4 MURS

Le panoramique pour voir grand, très grand !

Le panoramique attise de plus en plus l'engouement des Français et séduit de par le fait d'être un revêtement mural grand format conférant du caractère à toute pièce de la maison. Posé sur un mur aux grandes dimensions, en fait un haut lieu d'une magnifique toile ou une fresque artistique qui transforme la pièce en un espace magique à l'univers singulier. Le panoramique est décliné dans des imprimés variés, du graphique au floral ou végétal, il y en a pour tous les goûts. Il est souvent installé le long d'un couloir marquant les passages d'une atmosphère exceptionnelle. Le panoramique a certes des qualités esthétiques mais a de même des influences sur la perception du volume de l'espace. Le papier peint panoramique requiert deux conditions : un grand mur aux dimensions de plusieurs mètres de long ainsi qu'une pièce ayant suffisamment de recul. Le papier peint panoramique peut être posé dans toutes les pièces de la maison tant que ces deux conditions sont réalisées. Idéalement, le panoramique est installé dans une chambre à coucher en version tête de lit géante ou dans un salon pour imposer son caractère. Choisir son papier peint panoramique ne se fait pas de manière arbitraire. Les experts en la matière énumèrent un nombre de critères à prendre en compte pour effectuer le bon choix. Il est d'abord question de la taille du papier peint doit correspondre aux mesures du mur où il sera posé. Ensuite, il y a le thème du panoramique doit s'accorder à la perfection à la décoration de la pièce. Puis, il faudra se fier au critère du système d'application doit être le



Papier peint panoramique moderne The Shape of Terracotta. BIMAGO

plus simple : à l'aide d'une colle ou autocollant. Et pour finir, la finition du panoramique doit être choisie soigneusement entre le monobloc ou en lès.

TENDANCE DU MOMENT

Les papiers peints panoramiques avec imprimé végétal ou floral sont très tendance actuellement et confèrent un cachet exceptionnel à la pièce où ils sont posés. Cette illusion d'une immersion dans une forêt ou dans un jardin avec une végétation luxuriante est une tendance à suivre sans modération.



Le papier peint Haussmann Vert de gris décorant avec élégance les intérieurs, à la fois sobre et chic son motif en trompe l'œil imite des panneaux en boiserie. MURAL CONCEPT



Le revêtement mural textile: de la classe en plus!

Appelé un textile mural, ce type de revêtement se distingue parmi les autres de par une classe et une élégance singulières. Il est connu pour conférer un rayonnement à l'intérieur sans faille et se manifeste par une belle alliance entre le confort et l'esthétique. Certains le préfèrent même au carrelage ou à la peinture et lui trouvent un charme inégalable. Considéré comme une alternative au papier peint, le tissu mural s'impose comme le revêtement idéal pour accorder à l'intérieur d'une maison une sensation de bon vivre et une atmosphère de cocooning. Les fabricants utilisent une grande variété de matières tissées afin de concevoir les tissus muraux, celles-ci peuvent être en fibre synthétique, ou toile de jute, en soie ou en coton. Le tissu mural se distingue en tissu collé qui se pose à travers la technique de l'encollage, généralement utilisé pour le papier peint intissé ou vinyle, ou encore le tissu mural tendu qui était anciennement la tenture murale, il est très esthétique mais est doté d'une pose délicate et longue.

A travers cette collection, le fabricant s'inspire des textures raffinées de cette étoffe authentique et naturelle qui séduit par son luxe moderne et sophistiqué. Ode c'est aussi une évocation de la beauté enchanteuse de la nature, source d'inspiration intarissable. OMEXCO

La peinture graphique : pour des murs originaux !

La peinture demeure le premier revêtement mural qui s'applique pour habiller les murs d'une maison. Mais la peinture n'est plus ce qu'elle était. Désormais, elle se décline également en une variété infinie de couleurs, de design, de motifs avec une grande tendance du moment : la peinture graphique. Quoi de mieux pour une bonne dose d'originalité dans sa maison ! La peinture graphique est une technique de revêtement mural qui offre un pléthore de possibilités déco grâce à des motifs inédits et même insolites. Quelle que soit l'envie qui se fait sentir et l'inspiration du moment : du dessin façon fresque à l'inspiration terrazzo en passant par des motifs colorés, tous les styles sont permis en peinture graphique. Il est possible de faire soi-même une peinture graphique sur le mur d'une pièce à condition de respecter certaines règles. Il est important que la surface soit propre et sèche, de bien mélanger la peinture avant de l'utiliser, d'appliquer deux couches pour un meilleur rendu à l'aide d'un rouleau et d'un pinceau d'une très bonne qualité.



Une texture riche est synonyme de luxe. Les architectes et les designers peuvent choisir parmi une palette tactile, qui inclut des matériaux tels que la soie, le lin et les non-tissés, pour ajouter de la valeur et un air d'exclusivité à un espace. VESCOM

Acoustic Sense

Le panneau design avec effet acoustique

**Isolant phonique jusqu'à
classe absorbante A**

**Surface authentique et
facile d'entretien**

**Montage simple :
coller ou visser**

**ACOUSTIC
SENSE IIIIIII**

Parquet, carrelage, PVC, les infinités du sol

Le revêtement de sol fait partie intégrante de l'aménagement intérieur de la maison et doit être choisi soigneusement. Il devra répondre à des critères tels que la durabilité, la robustesse ainsi que l'esthétique. Le marché regorge de produits divers qui satisferont tous les goûts et les besoins.

Carrelage sol mur forte effet carreau ciment jaune Aria chez LEROY MERLIN.



Le parquet, le retour du brut et du naturel

Intemporel et indémodable, le parquet est un revêtement qui continue à séduire quelque soit la tendance. Avec le retour fracassant du brut et du naturel, le parquet conçu en différents bois trouve sa place dans toutes les pièces d'une maison à condition de s'adapter aux spécificités de chacune. Massif, stratifié ou contrecollé, le parquet peut se décliner en différentes poses de quoi satisfaire des goûts variés. Il est donc possible de le poser en points de Hongrie, à bâtons rompus ou à l'anglaise selon les besoins et les envies. La grande tendance reste celle du parquet blanchi pour un style scandinave qui confère à la pièce une grande luminosité et une ambiance cocooning assurée. Adeptes

du style Haussmannien ou nordique, le revêtement en parquet est le choix à faire par excellence pour un confort durable. Puis, il y a la possibilité de choisir entre le massif ou le contrecollé. En effet, ce dernier dit également flottant, est composé de trois couches et compte de plus en plus d'utilisateurs. Et pour cause ! Ce revêtement de sol est caractérisé par une grande stabilité de son ensemble et ne risque pas de craquer sous le poids des pas. Afin de poser ce type de parquet, il est important de savoir s'il l'on souhaite installer un chauffage par le sol ou non. Il sera donc judicieux de poser les lames de 14 à 23 mm en collée. Quant au parquet massif, c'est le revêtement de sol le plus fréquemment utilisé dans les anciennes maisons. Sa caractéristique principale est sans conteste sa longévité qui peut atteindre 100 ans. Aussi, du côté de la décoration, il apporte beaucoup d'élégance à la pièce où il est posé.



*Parquet contrecollé
Chêne choix Classic.
LA MAISON
DU PARQUET*

ASTUCE DÉCO

Le parquet a un impact sur la luminosité d'une pièce. Afin de maximiser la lumière d'un espace où le parquet est posé, il est recommandé de le poser en vertical par rapport à la source de la lumière.

La gamme de produits comprend un vaste choix de mini-lames, de grandes lames, de monolames, de lames très larges de la ligne Chalet et de parquets à motifs. JANOD





Le revêtement de sol bois WOOD & STONE est adapté à toutes les pièces de vie, y compris les espaces humides comme la salle de bain. SAINT-MACLOU

Le parquet pour les pièces humides

Les sols stratifiés ou composites pour salle de bain ont pour particularité d'être des parfaits imitateurs de bois, gris ou blancs notamment et sont spécifiques aux pièces humides telles que la salle de bain. Les sols stratifiés sont dotés d'une épaisseur importante et une rigidité considérable et se clipsent de manière facile. Par ailleurs, il existe un revêtement de sol qui se situe entre le sol stratifié et le sol vinyle et est idéal pour la salle de bain, il s'agit des sols composites fabriqués à base de bois HDF, ils résistent significativement à l'humidité. Il faut savoir que des fois, il est possible de trouver le stratifié sous l'appellation de Formica. Il s'agit de l'ancêtre

du stratifié et doté de qualités aussi bien techniques et esthétiques qui, d'ailleurs, était plus utilisé pour l'habillage de la cuisine. Les mots d'ordre lors du choix d'un parquet pour la salle de bain sont résistants à l'eau et anti-humidité. C'est pourquoi, il est fortement recommandé d'opter pour des parquets qui sont conçus dans un bois résistant naturellement. L'on préférera alors des parquets massifs en bois exotique à l'instar du teck, du bambou, du kempass ou encore du mutenyé. Ces types de bois sont les mieux à même de résister à l'humidité très souvent présente dans la salle de bain. En outre, il est tout à fait possible d'opter pour un parquet fait dans un bois européen traité justement pour être résistant à l'eau tels que le pin, le frêne, ou le peuplier. En revanche, si l'on détient un budget plutôt limité, il est possible de choisir un parquet stratifié traité afin de correspondre parfaitement à une pièce comme la salle de bain.

BON À SAVOIR

Le plancher flottant requiert l'existence d'un sol qui soit parfaitement plat et n'ayant pas d'ondulation. Ce type de sol a l'avantage d'avoir une importante résistance mécanique ainsi qu'une moindre souplesse grâce à sa triple épaisseur. Dans le cas où le sol n'est pas totalement plat, il ne faut pas hésiter à faire appel à un maçon afin qu'il puisse faire une mise à niveau.

Plancher d'autrefois, un parquet vieilli 5 poses

Au cœur de la tendance, le Plancher d'autrefois en finition PA5 (doré antique) offre un style haussmannien qui s'accorde à tous les types d'architectures. Grâce à une technique parfaitement maîtrisée, le plancher présente un vieillissement naturel. Plusieurs types de poses sont possibles pour cette finition de parquet doré antique. Que ce soit une pose à l'anglaise, à bâton rompu, en point de Hongrie, une pose Versailles ou des motifs graphiques tels que le damier entrelacé, les choix sont variés pour un résultat original et chaleureux. CHENE DE L'EST.





INSPIRATION NOUVELLE GAMME INDUSTRIELLE



La Gamme industrielle de Chêne de l'est vous séduira !

Inspirée des bois bruts de sciage avec ses aspects d'origine, elle est marquée par les irrégularités et toutes les singularités du bois tel qu'il apparaît lorsqu'il est soumis aux conditions climatiques.

Cette collection respectera le caractère de votre décoration, tout en harmonie pour un « style campagne ».

Découvrez plus de coloris sur www.chenedelest.com



Chêne de l'est
24, rue de la Fontaine
57910 HAMBACH/France
E-mail: contact@chenedelest.com
Tel. +33 (0)3 87 98 03 42
Fax +33 (0)3 87 98 53 50

Galerie de présentation à Paris
7 rue d'Uzès 75002 Paris
Contact : +33 3 87 98 03 42
atelier.paris@chenedelest.com
Uniquement sur rendez-vous



FABRIQUÉ
EN
FRANCE



Le carrelage sous toutes ses coutures !

Le revêtement de sol en carrelage fait un retour fracassant au regard des dernières tendances. Ils sont davantage destinés à des pièces comme la cuisine et la salle de bain, et se déclinent sous diverses formes et couleurs. Si l'envie de fait pour un sol déco dans la cuisine, il ne faut pas hésiter à miser sur l'effet graphique des carreaux hexagonaux. Ils sont conçus en mixture dans des tonalités similaires et sont faciles d'entretien. Il y a également le retour triomphant des carreaux de ciment. Le carrelage est réputé pour être un revêtement pratique et esthétique à la fois, aussi bien pour l'intérieur que pour l'extérieur de la maison. Le carrelage, décliné sous divers formats et coloris, permet l'aménagement et la décoration d'un logement en fonction de ce que l'on souhaite. Fortement apprécié pour sa longévité, la facilité de son entretien et son esthétisme, le carrelage

garde une importante place sur le marché des revêtements de sol. Le choix du carrelage en pierre est celui de l'authenticité par excellence. Il s'agit d'un matériau noble qui s'accorde avec la durabilité et la solidité. Le carrelage en pierre offre l'ensemble des nuances naturelles et ce, via la disparité des tons mais

également les irrégularités d'aspects ainsi que la présence des veines. En ce qui concerne les tendances de l'année 2023 en matière de carrelage, il sera question des carreaux avec des formes géométriques à l'instar des carreaux de taille XXL, ou les carreaux de forme hexagonale. Sur le plan du style de déco, il est possible de trouver une très grande variété de styles pour l'intérieur en carrelage. Pour un style de déco moderne et contemporain, un sol en marbre sera parfait. Pour une déco Arty, il est conseillé de privilégier des carreaux à motifs.



L'ardoise est une roche naturelle sédimentaire qui se caractérise par son caractère feuilleté, par sa dureté et par sa grande variété de couleurs et de textures. PORCELANOSA

BON À SAVOIR

Choisir un revêtement de sol en pierre confère un style rustique unique. C'est également un véritable investissement dans le futur compte tenu de la montée en valeur de la pierre. Existant sous différentes formes, la pierre peut être en ardoise, en Comblanchien, en schiste ou encore en Pierre de Bourgogne.



Teranga, un carrelage aspect ciment affichant de subtils effets de craquelure, est décliné en 6 coloris ainsi que dans de nouveaux formats. NOVOCERAM

Le sol en PVC, pour le côté pratique



Rouleau PVC Cabana bleu. CASTORAMA

Le sol en PVC est connu pour être un sol bon marché et facile à entretenir. Longtemps taxé de vieux sol, le revêtement en PVC ou vinyle a gagné en image de marque en imitant à la perfection le carrelage, la pierre, ou le parquet. Le PVC permet une vaste variété de styles. Ce type de sol est fortement recommandé pour

une pièce humide comme la salle de bain et peut également être antidérapant. Côté pose du revêtement en PVC, l'entreprise est plutôt facile car il est commercialisé sous la forme d'un rouleau et peut donc être posé et collé directement sur le sol. La durabilité du PVC est bien longue de surcroît s'il est posé de manière correcte. Ce type de sol est donc un revêtement résistant et c'est ce qui le rend attractif auprès des établissements industriels ou publics car il résiste hautement au piétinement et ne décline pas de rayures. De plus, le sol en PVC peut être posé dans la totalité des pièces d'une maison surtout celles humides comme la salle de bain ou la cuisine. En effet, il a la particularité de ne pas absorber l'humidité et donc de ne pas se déformer. S'ajoute à cela le fait que ce revêtement a des qualités importantes antidérapantes. Dans la liste des avantages du sol en PVC, il y a de même l'isolation acoustique qui mettra fin aux bruits de claquement de talons et le fracas provoqué par la chute

des objets. Pour finir, ce revêtement de sol est très compétitif en termes de coûts, il se pose facilement et permet donc de réaliser des économies au niveau de la main d'œuvre qui n'est pas nécessaire pour son installation. Côté style, il faut dire que le PVC était très longtemps considéré comme approprié pour le style industriel, mais désormais il est décliné dans une large palette de style et de coloris.

BON À SAVOIR

Il faut souligner que les sols fabriqués en PVC peuvent avoir tendance à nuire à la santé et ne sont pas très respectueux de l'environnement et ce, en raison d'une production très gourmande en énergie ainsi qu'une grande difficulté de recyclage.



Lames et dalles vinyle WAW floors. Esthétique et moderne, durable et facile à entretenir. Pose rapide par Click system. DECOPLUS PARQUET

Les carreaux de ciment, pour un cachet authentique

Ils reviennent d'une autre époque et pourtant ils ont bien la cote. Les carreaux de ciment ont toujours beaucoup de succès et sont parfaits pour être installés dans la cuisine. Ils permettent ainsi la création d'une pièce dans un style vintage ou encore dans un style campagne en vue d'inclure une touche de couleur. Pour les amateurs des styles mélangés, il est possible de poser des carreaux de ciments adossés à un parquet par exemple dans la cuisine. Les carreaux de ciment s'adaptent aussi bien pour un revêtement de sol qu'un revêtement mural. D'ailleurs, il peut être posé de manière continue entre le sol et le mur pour donner un style très singulier et tendance.



Carrelage imitation carreaux de ciment. AS DE CARREAUX

Le béton ciré pour un style industriel

Si l'on évoque un intérieur au style hype, on évoquera forcément le sol en béton ciré. Ce sol se décline en un plancher en béton ou en ciment qui est recouvert d'un mortier dont la composition est faite d'eau, de sable, de ciment ainsi que de pigment. En appliquant cette méthode pour le béton ciré, il est possible de disposer d'un sol

unifié et sans aucune rainure. Du côté visuel, le revêtement en béton ciré a une apparence glacée et texturée. Grâce à la composante du pigment, il est possible de choisir un sol dans une couleur précise. D'ailleurs, il y a une tendance en la matière à savoir le crème et le gris clair qui restent les couleurs les plus fréquemment choisies.

OLD STORY FICELLE HUILÉ

Le Parquet Contrecollé OLD STORY FICELLE HUILÉ est idéal pour créer une ambiance à la fois cosy et lumineuse. Ce parquet, chargé d'histoire, célèbre la beauté des imperfections naturelles du bois, mettant en valeur ses nœuds, ses gerces et ses aubiers. Ses lames chanfreinées ajoutent la touche authentique finale à votre sol. Sa finition huilée sublime la beauté naturelle du chêne et lui offre une protection durable. Les nuances de couleurs sont ainsi révélées et son aspect mat laisse au toucher une sensation d'une extrême douceur. DECOPLUS PARQUET.



Décoplus PARQUETS

1^{ER} SPÉCIALISTE DU PARQUET EN FRANCE

PARQUET
POINT DE HONGRIE
INVISIBLE
NATUR'

Architecte - BDG Archidesign
Photographe - Art-Milan Mazaud

Trouvez votre showroom sur
www.decoplus-parquet.com



Des cuisines fonctionnelles et tendances !

Considérée comme une pièce centrale de la maison, la cuisine réunit famille et amis. C'est également la pièce commune la plus utilisée de l'habitation et il convient de ce fait d'en faire un endroit convivial et fonctionnel. La cuisine se décline sous différents types et styles, à chacun d'en choisir celui qui s'aligne au mieux à ses goûts et ses besoins.



La cuisine, le coeur battant d'une maison

C'est incontestablement un haut lieu de convivialité, de bonne franquette et de plaisirs variés. La cuisine est désormais considérée comme la pièce maîtresse d'une maison. Elle est le cœur-même d'un logement et tient une place primordiale dans le choix de l'aménagement d'espaces et l'architecture des lieux. Faisant suite ou partie intégrante de la pièce à vivre ou aménager séparément, la cuisine se décline de bien des façons, à même de satisfaire tous les goûts, besoins et envies. Choisir sa cuisine, c'est mettre en relief tout un style qui définit l'architecture décorative de la maison. D'ailleurs, des styles de cuisine, il en existe une ribambelle. De la cuisine moderne et design, à celle classique et intemporelle, en passant par la rustique ou encore la scandinave. Le mélange des matériaux et le choix des couleurs pour dessiner des lignes épurées ou complexes, se manifestent dans tous ces styles. Et si l'on fait le choix de la tendance naturelle, ce sera une cuisine en conception bois qui sera choisie, assortie de touches de végétal.



La cuisine équipée sur-mesure PEARL brille par son style industriel affirmé. Pleine de pep's avec ses façades rouges et noires, cette cuisine en U à l'esprit loft ne manquera pas de charmer. CUISINELLA

ASTUCE DÉCO

Pour réussir l'implémentation d'un style industriel en mixant le métal et le bois, il faut choisir des finitions harmonieuses et des accessoires empreints de sobriété. A contrario, si l'on opte pour du 100% métal, la cuisine perdra alors tout aspect de convivialité et de chaleur.

Le style industriel sur fond de mixte du métal et du bois

Il s'agit d'une tendance qui a été lancée en 2021 et fait fureur : le style industriel avec une association de matériaux entre le métal et le bois. Cette tendance poursuivra son ascension en 2022 qui crée un environnement de luxe dans la cuisine. Une tendance idéale pour

transformer une cuisine classique en une cuisine moderne et stylée. Pour parfaire la décoration au style industriel luxueux, il est possible d'opter pour des poignées, des accessoires et la robinetterie en doré. Des matériaux qui s'inscrivent dans la durée et ne se démodent pas.



Cuisine style industriel avec plan de travail aspect Terrazzo. Les tonalités minérales apportent un contraste avec le métal noir de la hotte suspendue, des étagères et des meubles vitrés Willow. CUISINE SCHMIDT

Le style vintage pour une association modernité et classicisme

Aussi bien dans la mode que dans la décoration d'intérieur, le style vintage fait depuis un moment un retour fracassant. Et la cuisine n'est pas en reste. L'on privilégie à ce titre de belles associations d'époques entre le vintage, l'ancien et le moderne et le design. Pour réussir le style vintage dans une cuisine, il ne

faut pas hésiter à installer des comptoirs high-techs avec des armoires de modèle ancien, mélanger le bois au chrome. Aussi, d'autres associations réussies pour le style vintage : mélangez des électroménagers des années 70 à des luminaires géométriques ou des armoires minimalistes.



Aménagée dans un vaste espace ouvert aux notes bohèmes, cette cuisine en longueur fait la part belle à la convivialité, à l'image d'un bistrot où résonneraient des conversations enjouées. ARTHUR BONNET

BON À SAVOIR

Considéré comme l'élément central de la cuisine, le plan de travail doit être choisi avec minutie. Il doit répondre à des critères relatifs à un usage intensif et fréquent. Le plan de travail est donc résistant et dure dans le temps tout en étant design et décliné dans des matières diverses. En bois, en pierre ou encore en marbre, le plan de travail peut s'accorder avec facilité au style de la cuisine.

Une cuisine avec du cachet grâce aux matières brutes

La cuisine de 2023 aura tendance à renouer avec tout ce qui est naturel, en prime des matériaux bruts à l'instar du marbre, du bois ou de l'OSB. Ces matières confèrent beaucoup de caractère à la cuisine et y installent tout de suite un bien-être qu'elles soient employées dans la façade des meubles de cuisine, dans le plan de travail ou n'importe quel autre mobilier. Par ailleurs, il est possible d'opter pour du béton qui peut se décliner en une multitude de possibilités. En effet, ce matériau peut très bien être détourné afin de conférer un style inimitable à la cuisine. Il peut alors revêtir un aspect usé, ciré, patiné ou encore poli et être accompagné par des éléments déco aux couleurs vives et pastels.

Surfaces ultra-compacts, le Dekton est un mélange sophistiqué des matières premières utilisées trouvées dans le verre et la porcelaine ainsi que les plus hautes surfaces de travail en quartz de qualité. MARBRE DESIGN



La Cuisine Française®
LA QUALITÉ DU PARTAGE



Depuis 1821, nos artisans façonnent en Mayenne les modèles de La Cuisine Française®.
Soyez séduits par l'excellence de fabrication de nos collections sur-mesure, récompensée par le label EPV
et retrouvez nos designs traditionnels ou contemporains dans les showrooms partenaires.



www.lacuisinefrancaise.fr



Choisir la bonne configuration de sa cuisine

Une cuisine équipée peut être installée selon différents types de configuration. En effet, il est possible d'opter pour une cuisine en L avec des meubles installés en alignement le long d'un mur en composant un retour. Ce type de cuisine est idéal pour les espaces de dimensions moyennes. Il existe également la cuisine en U qui s'installe en occupant les trois murs de la pièce avec l'avantage de disposer d'un plan de travail large ainsi qu'une capacité de rangement importante. De plus, une tendance incontournable de cuisine, celle avec îlot central qui décline un aspect très contemporain mais ne peut être installée que dans un grand espace. Si la cuisine se tient dans un espace long et étroit, il convient d'opter pour une configuration en I avec des éléments installés de manière linéaire longeant un seul mur. Faire le choix d'une cuisine équipée revient à choisir entre trois types : la cuisine en kit, la cuisine sur mesure et la cuisine montée en usine. Le choix se fait en

fonction des besoins, des attentes et du budget alloué. La cuisine en kit constitue une solution parfaite pour les petites bourses ainsi que pour ceux qui n'ont pas beaucoup de temps. Elle se caractérise par des meubles pré-conçus selon des dimensions standards livrés rapidement. Quant à la cuisine sur mesure, elle requiert un budget assez important mais se dote d'une plus grande robustesse et d'une importante adaptabilité. S'agissant de la cuisine montée en usine, elle est aménagée grâce à des meubles fabriqués à la demande et livrés en étant prêts à être installés.

La DON PABLO est à la fois décorative et fonctionnelle. Cette cuisine couleur bleu nuit impressionne par son espace et séduit par le mélange de ses matériaux nobles subtilement choisis. CUISINE PLUS



Ambiance industrielle et chaleureuse, cette cuisine s'adaptera à tous les espaces avec élégance ! Tous les meubles regorgent d'astuces pour optimiser l'espace. DARTY



Recommandations pour bien choisir sa cuisine

Bien choisir sa cuisine dépend de quelques éléments qu'il faudra vérifier avant de commencer son aménagement. Il est d'abord question de l'implantation de la cuisine, elle peut être en L, en U ou en I, avec ou sans îlot ou encore avec ou sans meubles hauts. Ensuite, il faudra réfléchir au plan de travail, dans quelle matière il peut être conçu : soit en quartz, en fénix ou en stratifié. Puis, il sera de même question de choisir les façades, en finition brillante ou mat, dans des couleurs originales ou plutôt neutres, et si elles doivent être munies de poignées ou non. Enfin, dernier élément auquel il faudra penser, l'électroménager à installer dans la cuisine.



La plus française des casseroles !



www.cristel.com



BVCert. 6019453

Siège social

Adventiss
Le Plain Gruchet, Hameau St Clair,
14430 GOUSTRANVILLE

Directeur de la Publication et de la Rédaction

Sébastien Cazals de Fabel

Adjointe de Direction

Sarah CHOUCHE

Rédaction

Nadya BCHIR
Yasmine CHOUCHE
architecture.durable@adventiss.com

Conseils techniques et réalisations

Denis Ghebos, Nicolai Boboc

Maquette

ODIX - Adventiss

Publicité

Hela SAFFAR
hela@adventiss.com

Gestion des abonnements

Strictement par email :
abo@adventiss.com

Distribution France : MLP

L'éditeur décline toute responsabilité en cas d'absence de livraison pour des raisons indépendantes de sa volonté ou à la suite de conflits du travail. Les reproductions et imitations de tous nos modèles, à des fins commerciales, sont strictement interdites, ceux-ci étant sous la protection des droits d'auteur. Les traductions, réimpressions, reproductions par photocopies ou autres, reprises en conférence, à la télévision ou à la radio, ainsi que la mise en mémoire sur tous supports magnétiques et numériques, même en extraits, ne peuvent se faire qu'avec l'autorisation de l'éditeur. L'éditeur décline toute responsabilité en cas de fausse manipulation des fournitures indiquées, d'application erronée des conseils de réalisation et explications d'ouvrages, ainsi que pour toute utilisation détournée.

Dépôt Légal : à parution

Commission paritaire : 0626T90278

Impression : SPEKTAR

7 rue Heidelberg, complexe résidentiel Druzhba,
Sofia 1582

Couverture

Architectes : YH2
Photos : Francis Pelletier

Siège social

Adventiss
Le Plain Gruchet, Hameau St Clair,
14430 GOUSTRANVILLE
Email : architecture.durable@adventiss.com

Mois de parution

Juin - Juillet 2023

Carnet d'adresses

PAGE 4

SCB

www.scb-exteriorlorsdesign.com

PAGE 10

SPEED COMFORT

www.speedcomfort.fr

PAGE 14

FAKRO

www.fakro.fr

PAGE 18

CARRE BLEU

www.piscines-carrebleu.fr

PAGE 20

PBM

www.pbm.fr

PAGE 30

BIOFIB

www.biofib.com

FOAMGLAS

www.foamglas.fr

ISOVER

www.isover.fr

ROCKWOOL

www.rockwool.com

UNILIN

www.unilininsulation.com

BIGMAT

www.bigmat.fr

MAISON LIBERTE

www.maisons-liberte.com

PAGE 32

CEDRAL

www.cedral.world

PAGE 36

EDILIANS

www.edilians.com

PAGE 48

LA PARQUETERIE NOUVELLE

www.laparqueterienouvelle.fr

FIBERDECK

www.fiberdeck.fr

ALKERN

www.alkern.fr

ESPRIT PISCINE

www.esprit-piscine.fr

WINSOL

www.winsol.eu

AKENA

www.akena.com

GUSTAVE RIDEAU

www.gustaverideau.com

CEBEL

www.cebel.fr

ROY

www.portail-cloture-roy.fr

CUB CADET

www.cubcadet.fr

HUSQVARNA

www.husqvarna.com

PAGE 50

RIBIMEX

www.ribimex.com

PAGE 58

TOTS

www.tots.fr

ATLAS CONCORDE

www.atlasconcorde.com

DIFFUSION CÉRAMIQUE

www.diffusionceramique.com

PARQUET CARRELAGE

www.parquet-carrelage.com

KAN ET LÉON

www.kametleon.fr

4MURS

www.4murs.com

KOZIEL

www.koziel.fr

MURAL CONCEPT

www.muralconcept.fr

CASAMANCE

www.casamance.com

PAGE 66

LA MAISON DU PARQUET

www.lamaisonduparquet.com

JANOD

www.parquets-janod.com

SAINT-MACLOU

www.saint-macloou.com

PORCELANOSA

www.porcelanosa.com

NOVOCERAM

www.novoceram.fr

CASTORAMA

www.castorama.fr

DECOPLUS PARQUET

www.decoplus-parquet.com

LAPEYRE

www.lapeyre.fr

AS DE CARREAUX

www.asdecarreaux.com

CHÈNE DE L'EST

www.chenedelest.com

PAGE 74

CUISINELLA

www.ma.cuisinella

CUISINE SCHMIDT

www.home-design.schmidt

ARTHUR BONNET

www.arthur-bonnet.com

CUISINE PLUS

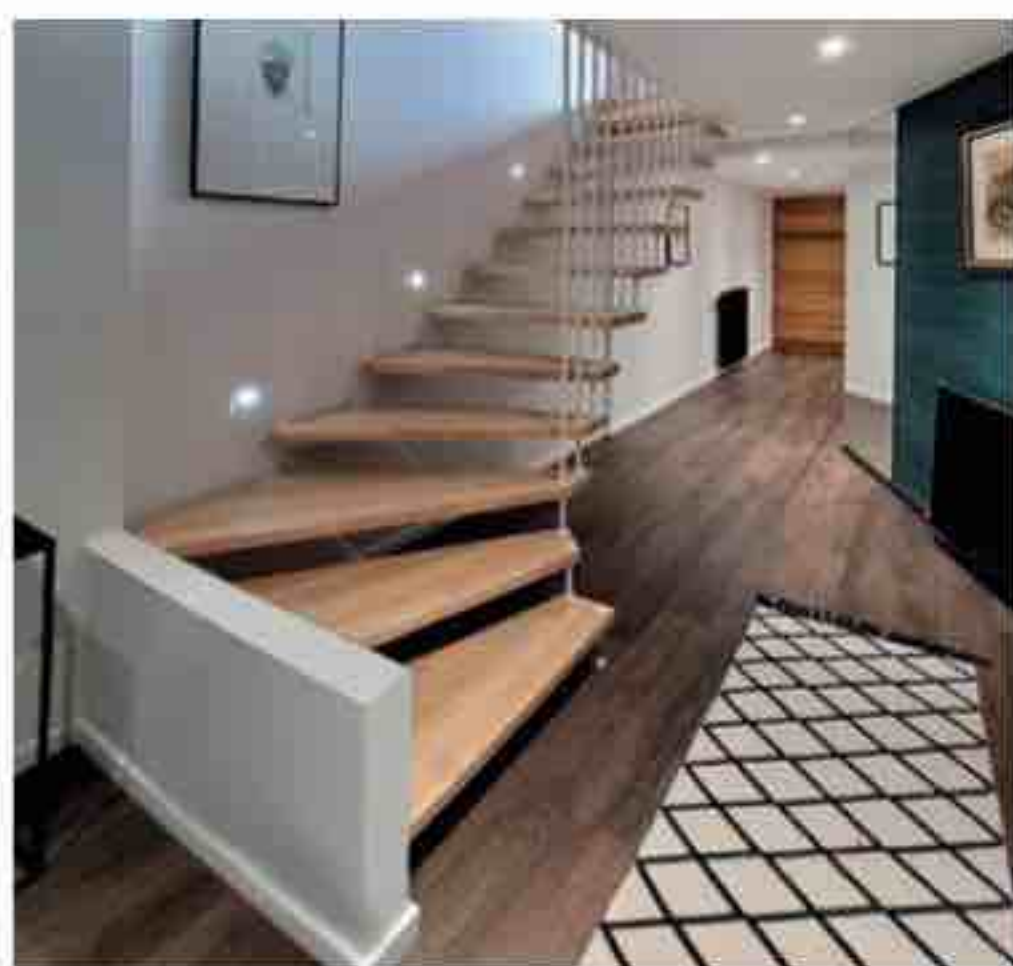
www.cuisine-plus.fr

DARTY

www.cuisine.darty.com

ESCALIERS TREPPENMEISTER

LE STYLE D'ESCALIER QUI VOUS SÉDUIRA !



Inventeur de l'escalier suspendu en bois, Treppenmeister est le plus grand groupement de fabricants d'escaliers en Europe et leader de l'escalier design en France. Spécialistes en conception et fabrication d'escaliers, les créateurs d'escaliers Treppenmeister répartis sur tout le territoire, assurent une fabrication locale, sur mesure et 100 % française. Grâce à leur savoir-faire, les modèles d'escaliers Treppenmeister allient design, confort et sécurité. Chaque escalier est une pièce unique, fabriquée sur mesure selon les envies et les besoins du client. **Avec les créateurs d'escaliers Treppenmeister, votre projet est entre de bonnes mains !**

AVANT



APRÈS



Sculpter l'espace

www.treppenmeister.com

soit **44 €** au lieu de **55 €**



A renvoyer, accompagné de votre règlement ou de votre RIB/RIP, sous enveloppe affranchie à :
ADVENTISS - Service Abonnement - Le Plain Gruchet - Hameau St Clair - 14430 GOUSTRANVILLE.

J'autorise l'établissement teneur de mon compte à effectuer sur ce dernier les prélèvements ordonnés par "ADVENTISS" pour mon abonnement. Je pourrai en faire suspendre l'exécution, après 12 mois, par simple demande à l'établissement teneur de mon compte et par simple lettre adressée à "ADVENTISS".

▼ DATE ET SIGNATURE OBLIGATOIRES ▼


E-mail :@.....

☐ **OU**, je préfère utiliser un mode de paiement classique et régler mon abonnement par chèque bancaire à l'ordre de "ADV / CAZAL" pour profiter de votre offre d'abonnement à "Architecture Durable", (10N°) au prix de **44€** au lieu de **55€**

Offre valable jusqu'au 31-12-2023, réservée à la France Métropolitaine. Pour les DOM-TOM et l'étranger, nous consulter. En application de l'article 27 de la loi du 06/01/1978, les informations qui vous sont demandées sont indispensables au traitement de votre abonnement et sont communiquées aux destinataires les traitant. Vous bénéficiez d'un droit d'accès et de modification des données qui vous concernent. Sauf refus de votre part ou service abonnements, ces informations pourront être utilisées par des tiers.

**AGRÉABLE,
CHALEUREUX
ET ÉCONOMIQUE**



Les poêles constituent une solution de chauffe performante. Les poêles à bois en faïence, à forte inertie, procurent un confort de chauffe unique grâce à l'accumulation de la chaleur vive et sa restitution en douceur à l'ensemble des pièces à chauffer. **Option possible**  **HYBRIDE**


L'OPTION **HYBRIDE**

Une exclusivité OLIGER qui permet à nos appareils de fonctionner simultanément ou alternativement au bois et à l'électricité. Si vous vous absentez plusieurs jours, mettez le chauffage électrique en route, il maintiendra le poêle à température pendant votre absence. Vous pouvez même gérer cette fonction à distance ! Grâce au thermostat, le chauffage électrique s'active dès qu'il détecte un besoin en chauffage, et veille à ne pas dépasser la température souhaitée.



**LE GRANULÉ SANS
ÉLECTRICITÉ OU
AVEC OPTION**

 **HYBRIDE**

Les granulés sont une solution intéressante car ce combustible est facile à stocker et à manipuler. Economique et sans raccordement électrique pour fonctionner : une fois chargés, les granulés sont petit à petit acheminés automatiquement vers la chambre de combustion. **Option possible**  **HYBRIDE**

Lumière

aérienne



 **FAKRO®**

FENÊTRES DEF POUR TOIT PLAT

La lumière naturelle sous un toit plat donne vie à l'intérieur. Cette lumière anime l'espace et ouvre une nouvelle perspective sur ce qui vous entoure. Elle apporte de l'énergie et illumine notre vie quotidienne.

Les fenêtres pour toits plats font rentrer un maximum de lumière naturelle dans une pièce, avec des possibilités de ventilation adéquates. Elles sont pourvues d'excellentes qualités thermo-isolantes.

