

Les idées

NOS TROUVAILLES POUR UNE DÉCO RÉCONFORTANTE

de ma MAISON

**TOUS
RÉUNIS!**

AMÉNAGEZ
DES ESPACES
RASSEMBLEURS

VISITEZ LE
**SOUS-SOL
FAMILIAL
PARFAIT!**

Le foyer

12 FAÇONS DE LE METTRE
EN VALEUR

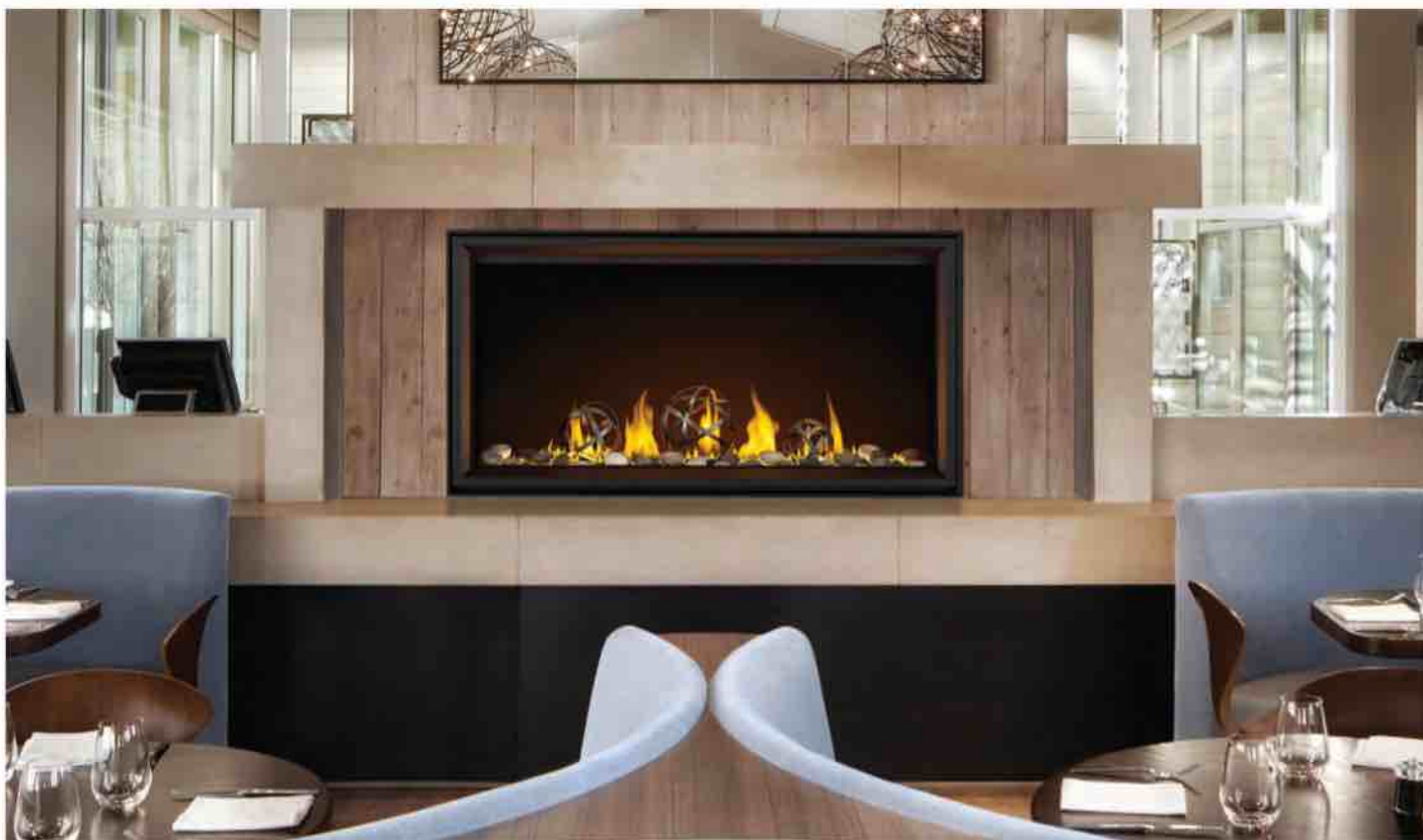


NOUVEAU

TALL VECTOR

FOYERS LINÉAIRES AU GAZ DE LUXE

TLV50 | TLV62 | TLV74



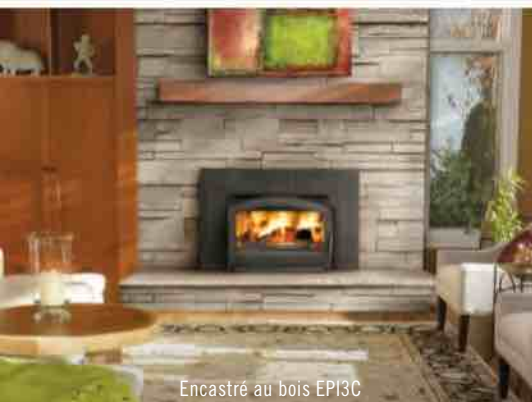
NOUVEAUX POÊLE ET ENCASTRÉ À BOIS MODERNES QUI
RENCONTRENT LES NOUVELLES NORMES EPA EN VIGUEUR

Napoléon est heureux de vous présenter les nouveaux poêle et encastré à bois de la série S. La solution idéale pour ceux qui recherchent un style contemporain et épuré jumelé à une technologie de chauffage au bois!





Ascent linéaire 56 de luxe (BLP56NTE)



Encastré au bois EPI3C



Foyer électrique Trivista Pictura NEFL50H-3SV



Foyer au gaz Ascent BX42



VÉRONIQUE LEBLANC
Directrice de publications
veronique.leblanc@tva.ca

MES COUPS DE CŒUR DU MOIS



TABLE DE CHEVET
p. 23



CHANDELIER
p. 51



BIEN ENSEMBLE

À cette époque de l'année, avec des heures de clarté réduites et des nuits plus fraîches, on a envie de rendre notre maison accueillante et confortable – tant pour les visiteurs que pour notre famille. C'est toute l'idée derrière l'article «Le plaisir de se réunir» (p. 27), où nous proposons 13 espaces conçus pour le jeu, la détente et le divertissement, élaborés par des designers et des propriétaires talentueux. Chacun offre une atmosphère invitante et un confort de qualité, qu'il s'agisse de s'amuser au Monopoly, au billard ou au poker – à votre choix! – ou de profiter d'une réunion entre amis, autour d'un verre.

Dans la même veine, nous jetons un coup d'œil à une superbe rénovation de sous-sol réalisée par la designer Kimberly Watt (notre page couverture), qui a exaucé tous les souhaits qui figuraient sur la liste d'une famille montréalaise: une zone télévision avec un lit gigogne pour les soirées pyjama des enfants, un fabuleux coin-bar, une grande table de ping-pong qui sert également de surface pour les devoirs et le bricolage, un vestiaire pour ranger les bottes et autres accessoires d'hiver, une jolie buanderie dans laquelle on veut vraiment passer du temps, et une salle de bains chic. Le mélange de zones extrêmement sombres à d'autres, de transition, plus lumineuses, imaginé par Kimberly montre vraiment à quel point un sous-sol bien planifié maximise l'espace utilisable d'une maison.

J'espère que vous trouverez, vous aussi, le temps de vous détendre avec vos amis et votre famille en cette saison parfois un peu maussade. Cela remonte toujours le moral.

Bonne lecture.

FAUTEUIL
p. 12



TAPIS
p. 91



SUIVEZ-NOUS!

ideesdemamaison.com lesideesdemamaison @Mag_ideesMaison ideesdemamaison lesideesdemamaison

Et chaque samedi, dans le cahier **CASA** du Journal de Montréal et du Journal de Québec.



STRUCTUBE

VISITEZ-NOUS AU [STRUCTUBE.COM](https://www.structube.com)

Avec plus de 75 magasins à travers le pays, Structube est votre destination pour découvrir un vaste choix de meubles modernes et tendance offerts à des prix* exceptionnels.

* Structube se réserve le droit d'apporter toutes modifications aux prix sans préavis.



LIVRAISON GRATUITE

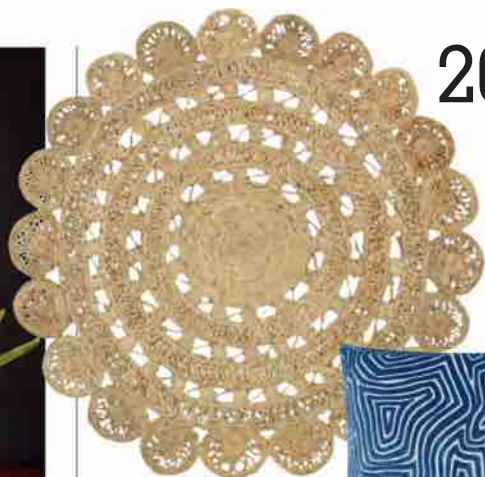
Profitez de la livraison gratuite avec une commande de plus de 299\$*. Visitez [structube.com](https://www.structube.com) pour plus de détails.

* Certaines conditions peuvent s'appliquer.

SOMMAIRE NOVEMBRE



80



20

90



SHOPPING

- 16 Duo de choc!
- 20 Cher ou pas cher?
- 50 Trouvailles pour l'Halloween
- 90 Copier-coller

RECETTE

- 92 Régals pour tous

INSPIRATION

- 60 Chic sous-sol
- 68 Havre de sérénité
- 80 Séduction en clair-obscur

9



50



95

BILLET

- 4 Bien ensemble

IDÉES DÉCO

- 9 En bref
- 18 Les décors d'Emilie
- 24 Saskia rencontre: Camille Bouchard-Tremblay, propriétaire de La poteuse
- 27 Le plaisir de se réunir!
- 38 Cinéma maison: quand le fauteuil bonifie l'expérience
- 40 Trucs de designers: 10 idées pour un foyer tout en beauté!
- 46 Combat déco
- 48 Citrouilles incognito
- 52 Brico: une pratique table d'appoint
- 56 Objets réinventés
- 95 En vedette: le miroir



stylisme - Kimberly Watt
photo - Maxime Desbiens

LES INFOS UTILES

Vous cherchez les coordonnées d'un fournisseur mentionné dans ce numéro? Consultez la page 98.



ALCAMO

Une porcelaine à effet bois qui donnera
un côté naturel et rustique à votre pièce



www.decosurfaces.com



« Je peux aller partout et
je sais qu'il
n'y aura
aucune fuite »

-Dolores

Culottes Boutique. 235 ml de liquide.

always
discreet

Les culottes anti-fuites urinaires que l'on mérite



EN BREF

L'INSPIRATION

D'un rouge foncé tirant sur le violet, le pourpre a le pouvoir de créer des décors à la fois enveloppants et vibrants. Pour que règne une atmosphère luxueuse, on marie cette riche teinte à du doré.

RECHERCHE (SHOPPING POURPRE)
STÉPHANIE MORIN ET VÉRONIQUE LEBLANC



Papier peint Wild Chervil Damson & Gold, 220 \$ le rouleau de 20 1/2 po x 32 pi 8 po, grahambrown.com

PALETTE DU MOIS



JUS DE RAISIN

2074-10

benjaminmoore.com



**BOURGOGNE
FONCÉ**

2075-10

benjaminmoore.com



**BETTERAVE
SUCRÉE**

M130-7

behr.ca



CIEL DE VENISE

6082-41

sico.ca



LE POURPRE

1. VERRES SUR PIED MORAN, 62 \$ les 4, anthropologie.com **2. TOILE DE SARAH HICKS MALONE** de minted.com, 18 po x 24 po, 340 \$ US (cadre compris), westelm.com **3. POUF EN BOIS ET VELOURS CIRCUS DE NORMANN COPENHAGEN**, 1316 \$, jamaisassez.com **4. BATTEUR SUR SOCLE DE LA SÉRIE ARTISAN DE KITCHENAID**, couleur Betterave, 599,99 \$, bestbuy.ca **5. HOUSSE DE COUSSIN EN COTON BARI**, 20 po x 20 po, 44,95 \$, crateandbarrel.ca **6. TIGE D'ANGÉLIQUE POURPRE ARTIFICIELLE**, 38 ½ po de haut, 34,99 \$, veronneau.com **7. TAPIS EN COTON DE DAKOTA FIELDS**, 3 pi x 5 pi, 131,99 \$, wayfair.ca **8. CHAISE DE COMPTOIR EN FRÊNE ET PLACAGE DE FRÊNE RUS**, 329 \$, article.com



Ingénieux

Quand on n'a pas beaucoup d'espace, mais qu'on veut pouvoir recevoir un ami à dormir, rien de tel qu'un meuble multifonction qui prend peu de place. C'est le cas d'Iso, dont le design sobre et contemporain séduit. Replié sur lui-même, c'est juste un joli fauteuil. Une fois déployé et dossier abaissé, il devient méridienne ou lit simple. Transformer un bureau ou un salon en cocon douillet pour un invité n'aura jamais été aussi facile! 895 \$, sonemaison.com

HAUTEMENT DÉCORATIF

Déjà mignon comme tout, ce haut-parleur Wi-Fi tout rond est aussi personnalisable! Au moment de l'achat, on peut se procurer un ensemble de huit treillis (façades) de couleurs différentes. Encore mieux, il est également possible d'y faire imprimer ce que l'on veut; il suffit, lors de la commande, d'envoyer à l'entreprise la photo de l'œuvre d'art, du papier peint, du tissu, etc., que l'on souhaite y voir. Génial! Haut-parleur portable, à partir de 300 \$; treillis en tissu uni, à partir de 54,99 \$ les 8; treillis personnalisé, à partir de 21 \$, defunc.ca

LE COUSSIN DE SOL EN 3 versions

Facile à déplacer où l'on veut, le coussin de sol offre une assise décontractée et confo!



Coussin de sol en fausse fourrure Ribera de Hokku Designs, 26 po x 26 po, 129,99 \$ (en solde), wayfair.ca



Coussin de sol en coton et polyester Shauf, 30 po x 30 po, 139 \$, article.com



Coussin de sol en coton et polyester Aromatisk, 45 po x 45 po, 39,99 \$, ikea.com



OLIVIER HÉTU, REFERENCE DESIGN

VIVEMENT L'HEURE DU MÉNAGE!

C'est en souvenir des promenades en forêt de son enfance que l'animatrice et designer Paule Bourbonnais a imaginé la collection de produits ménagers Blanche (baptisée ainsi en hommage à sa grand-mère). Celle-ci comprend un nettoyant pour les surfaces, un autre pour les planchers et un troisième pour la salle de bains. Fabriqués à base de savon de Marseille, d'huiles essentielles et de vinaigre blanc, les produits dégagent des notes d'agrumes et de conifères des plus agréables, laissant dans la maison un vrai parfum de nature, à mille lieues des odeurs artificielles. 14,99 \$ les 500 ml et 39,99 \$ les 3, blancheboutique.ca

TENDANCE: ON S'EMMITOUFLE!

EN CETTE FRAÎCHE SAISON, ON MISE SUR LES OBJETS CHAUDS ET MOELLEUX POUR FAIRE DE LA MAISON UN LIEU DE RÉCONFORT.



1. COUVERTURE EN LIN ET COTON, bourre en ouate de polyester, format grand lit, 399 \$, parachutehome.com

2. POUF EN FAUSSE FOURRURE, bourre en billes de polystyrène, 27 1/2 po de diamètre, 99,99 \$, bouclair.com

3. TAPIS EN POLYPROPYLÈNE SERSHA, 5 pi x 8 pi, 399 \$, Mobilia **4. FAUTEUIL EN TISSU BOUCLÉ NIBUS**, 849,99 \$, mustsociete.com **5. SERVIETTES ÉPONGES EN COTON ÉGYPTIEN**, de 10 \$ à 55 \$ ch., silksandsnow.com



Joli, joli feu

Les bûches lumineuses, plus récente nouveauté de Napoléon dans le domaine des foyers à gaz, risquent de faire des heureux! Grâce à une technologie de brûleur innovante et rigoureusement perfectionnée, les flammes scintillent et dansent directement à partir de la bûche, comme dans un feu de bois traditionnel, donnant un spectacle des plus réalistes. Proposé avec le modèle Tall Vector Linéaire, ce produit répond au désir exprimé par les consommateurs d'avoir accès à des foyers à gaz d'aspect luxueux et créant une atmosphère chaleureuse et invitante comme jamais auparavant. Offert dès le mois de novembre, napoleon.com.

CONCOURS MA CUISINE DE RÊVE!

UNE VALEUR DE 25 000 \$

Les
idées
de ma **MAISON**

OFFERT
PAR

CENTRE
DESIGN
RÉALITÉ

**COUREZ LA CHANCE DE GAGNER 25 000 \$ POUR RÉNOVER
VOTRE CUISINE GRÂCE À CENTRE DESIGN RÉALITÉ!**

Ce superbe prix d'une valeur approximative de 25 000 \$ comprend le service de design, la conception, livraison et installation des nouvelles armoires en plus d'un tout nouveau comptoir.*

PARTICIPEZ AU : [**concoursidmm.com**](http://concoursidmm.com)

* AUCUN ACHAT REQUIS. Résidents du Québec seulement. 18 ans et plus. Du 10 août au 8 novembre 2023. Le prix est soumis aux termes, conditions et modalités du contrat de services de Centre Design Réalité. Règlement, détails du prix et de sa valeur : www.concoursidmm.com. La valeur approximative du prix est 25 000\$. Photos à titre indicatif seulement.

NOUVELLE HISTOIRE

La console Sorrento semble avoir défié les âges. Son design original évoque un meuble ancien qui aurait été découvert dans une église d'un autre siècle. Fabriquée à partir de bois de palettes recyclées, toutes marquées par l'usure du temps puis finies à la main, la console arbore des textures et des nuances variables qui en font une pièce unique. Ses dimensions généreuses donneront prestance et caractère à tout décor. 799 \$, urbanbarn.com



Vive l'automne!

Qu'on l'accroche sur la porte d'entrée ou au-dessus d'un meuble, la couronne de fausses feuilles est l'accessoire déco idéal pour camper une ambiance de saison et enjoliver la maison. Elle sera aussi du plus bel effet en guise de centre de table lors d'un repas festif en famille ou entre amis. 139,95 \$, crateandbarrel.ca



Textures urbaines

Le Silestone, de Cosentino, est un revêtement particulièrement prisé dans les cuisines et les salles de bains en raison de sa haute résistance aux rayures, aux chocs, aux acides et à l'humidité. Pour donner à une pièce un look ultramoderne, on se tourne vers la nouvelle collection Urban Crush, inspirée des matières qui font le charme des décors urbains épurés. Quatre finitions aux coloris neutres qui rappellent le calcaire, le béton et le grès sont proposées. Fait à souligner: Cosentino fabrique le Silestone à partir de la technologie brevetée HybriQ+, qui utilise à 99 % de l'eau recyclée et à 100 % de l'énergie renouvelable. En plus d'être top, ce revêtement est écolo! cosentino.com/fr-ca

80 ANS ET TOUJOURS DANS L'AIR DU TEMPS

IKEA SOUFFLE CETTE ANNÉE SES 80 BOUGIES. POUR SOULIGNER CET ANNIVERSAIRE, LA RÉPUTÉE MARQUE SCANDINAVE RÉÉDITE UNE SÉRIE D'ARTICLES TIRÉS DE SES ARCHIVES EN LANÇANT LA COLLECTION NYTILLVERKAD. PARMI LES MEUBLES À REDÉCOUVRIR, LA TABLE D'APPOINT LÖVET, À L'ORIGINE APPARUE DANS LE CATALOGUE EN 1956. REBAPTISÉE LÖVBACKEN, ELLE S'AFFICHE AUJOURD'HUI DANS DES COULEURS VITAMINÉES, MAIS SÉDUIT TOUJOURS GRÂCE À SON MODERNISME ET À LA SIMPLICITÉ DE SES LIGNES. GRATTIS PÅ FÖDELSEDAGEN (JOYEUX ANNIVERSAIRE) IKEA! POUR VOIR TOUTES LES AUTRES NOUVEAUTÉS DE LA COLLECTION, ON VISITE LE IKEA.COM

DES CRÉATIONS 100 % D'ICI



**Affiche Feuille,
Fleur et Gemmes,**
12 po x 18 po, 40 \$,
[amelielehoux.
bigcartel.com](http://amelielehoux.bigcartel.com)



**Chandeliers
en grès de
DOMPIERRE,**
48 \$ la paire
(bougies
comprises),
simons.ca



← **Pouf en noyer
et polyester de
la collection
Monochrome,**
13 po x 20 po, 422 \$,
tresdion.com ●



NOUS
SOMMES
DISPONIBLES
POUR VOS
PROJETS

BOIS FRANC • VINYLE • STRATIFIÉ • CÉRAMIQUE • RAMPE ET ESCALIER
PLUS DE 1 MILLION DE PIEDS CARRÉS EN INVENTAIRE • ENTREPÔT À HUMIDITÉ CONTRÔLÉE



DUO DE CHOC!

STYLISME - JULIE LAPOINTE PHOTOS - BRUNO PETROZZA

Quand le mercure descend, l'envie de concocter de bons petits plats qui embaument la maison grimpe en flèche. Pour maximiser notre plaisir, on invite dans notre cuisine l'heureux mariage du noir et du rose!



Batterie de cuisine antiadhésive de PADERNO, 699,99 \$ les 11 pièces (dont la poêle suspendue à la barre), Canadian Tire. **Tajine en céramique Flame d'Emile Henry**, 169,99 \$, Ares Accessoires de cuisine. **Moulins à poivre et à sel en bois Hanno**, 89,95 \$ la paire, crateandbarrel.ca. **Barre en métal Hultarp**, 8,99 \$; **crochets en métal Hultarp**, 4,99 \$ les 5, Ikea. **Huillier et pot à ail en céramique de Poterie Weilbrenner Lebeau**, 55 \$ et 45 \$; **petite planche à découper et spatule en composite de bois d'Epicurean**, 22 \$ et 26 \$, DDD. **Serviettes de table en chambray**, 31,50 \$ les 4; **mitaine de four en coton et polyester Stonewash**, 12,50 \$; **salière en dolomite Navet**, 28,75 \$ (vendue avec une poivrière), VdeV.

Passoire en métal de Danica, 30 \$, Simons. **Poêle en fonte de Lagostina**, 99,99 \$, Canadian Tire. **Planches à découper en composite de bois d'Epicurean**, 60 \$ (celle qui a une poignée) et 44 \$; **cuillère, racloir à poêle et repose-cuillère en composite de bois d'Epicurean**, 26 \$, 9 \$ et 26 \$, DDD. **Couteaux de cuisine**, 230 \$ les 3, fromourplace.ca. **Main de poivre en céramique de Style Union Home**, 138 \$ (vendue avec une main de sel), Maison Lipari. **Bols en grès rose Bia**, 4 \$ le petit et 6,50 \$ le grand, Zone. **Casserole rose en céramique antiadhésive**, avec couvercle, 220 \$, fromourplace.ca. **Faitout en grès noir de Remy Olivier**, 29,99 \$, Stokes.

ADRESSES PAGE 98 ●



PAR - EMILIE CERRETTI

Designer, styliste et
animatrice

Les décors D'EMILIE

CUISINER À
L'EXTÉRIEUR EST UN
RÉEL PLAISIR DANS CET
ESPACE TOUT SIMPLE
MAIS FONCTIONNEL,
DOTÉ D'UNE BELLE
GRANDE SURFACE
DE TRAVAIL.

Cannelle
2174-20
Benjamin Moore

Onyx
DLX1011-7
Bétonel



Pour moi, l'automne a quelque chose de réconfortant et d'apaisant, tout comme un bon chaï latté bien chaud servi dans une jolie tasse! C'est pourquoi j'ai conçu, pour mon chalet, une terrasse qui permet de goûter aux joies de cette saison le plus longtemps possible avant que l'hiver s'installe.

REVÊTEMENT

La terrasse de près de 25 pi de long est fabriquée en composite, un alliage de résidus de bois et de matières plastiques. Ce revêtement durable est reconnu pour sa grande résistance (à l'humidité, à la moisissure, aux insectes, etc.). J'adore le fait qu'il ressemble au bois à s'y méprendre, mais sans nous imposer les mêmes contraintes d'entretien!

MOBILIER

Comme il s'agit d'un petit chalet sans prétention, j'ai utilisé plusieurs éléments achetés d'occasion ou usagés, notamment les fauteuils Adirondack et la table basse du coin-détente; cette dernière était blanche et toute rouillée, mais un simple ponçage suivi d'une couche de peinture lui ont donné une nouvelle vie. Dans la zone cuisine, j'ai employé un restant de carreaux de grès cérame ayant servi à une autre réalisation pour habiller le comptoir en bois récupéré.

TOUCHE FINALE

Des jetés bien chauds et des luminaires (lanternes, suspensions) permettent de profiter des soirées en tout confort. Pour mettre de l'ambiance, j'ai ajouté des courges, des citrouilles et des accessoires aux couleurs chaudes, autant d'objets qui célèbrent la beauté de l'automne!

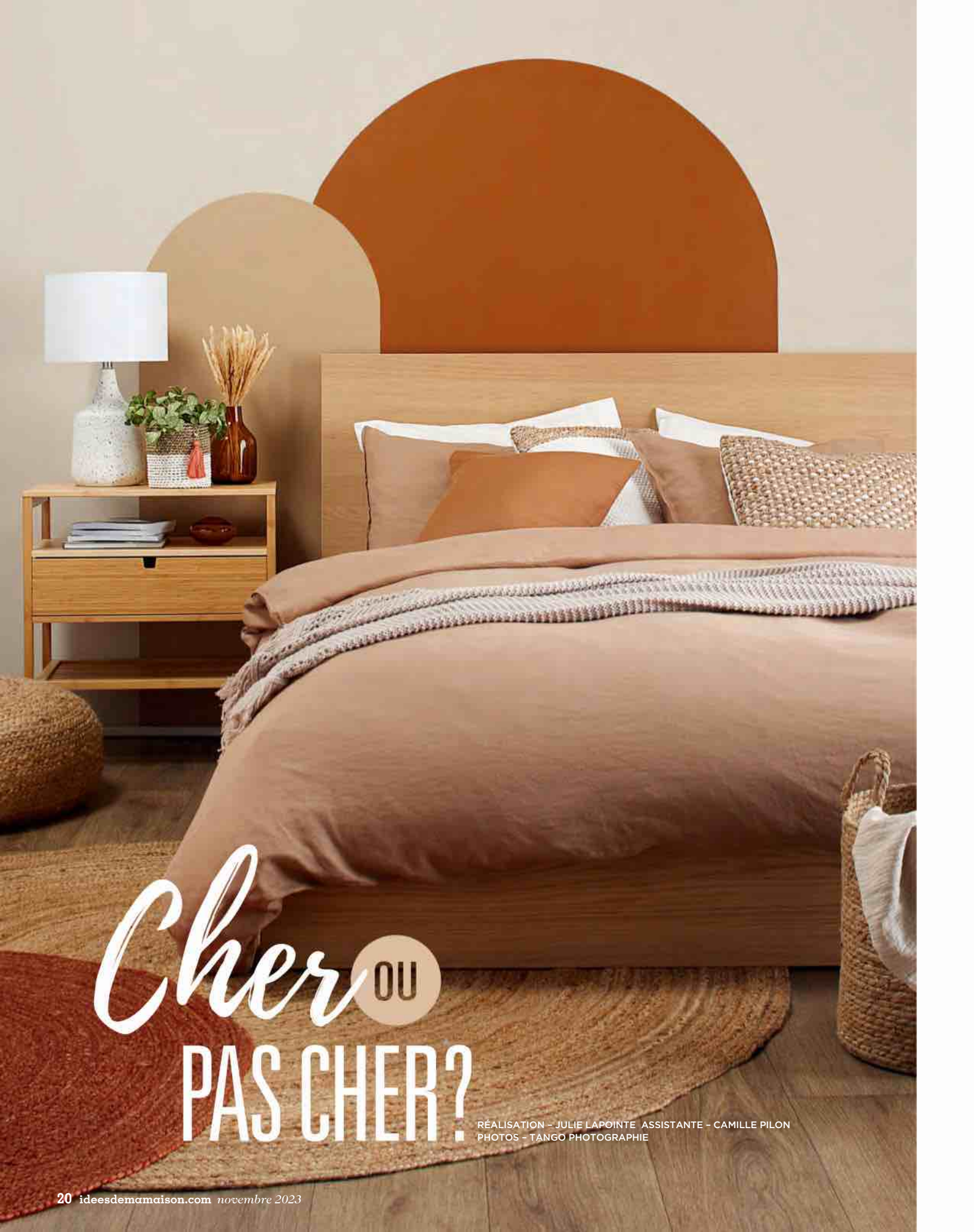


PHOTOS: BRUNO PETROZZA

LES INFOS UTILES

Aménagement Emilie Cerretti Design • **Table et chaises bistro** Jysk • **Support à plantes mural noir (coin-cuisine)** Ikea • **Coussins, jetés, vase, cache-pots, panier et tasses** Boutique Kozy • **Lanternes** Canac • **Planches à découper et cloche à gâteau** HomeSense • **Peinture noire à métal en aérosol (table basse)** Rust-Oleum • **Planches en composite** NewTechWood

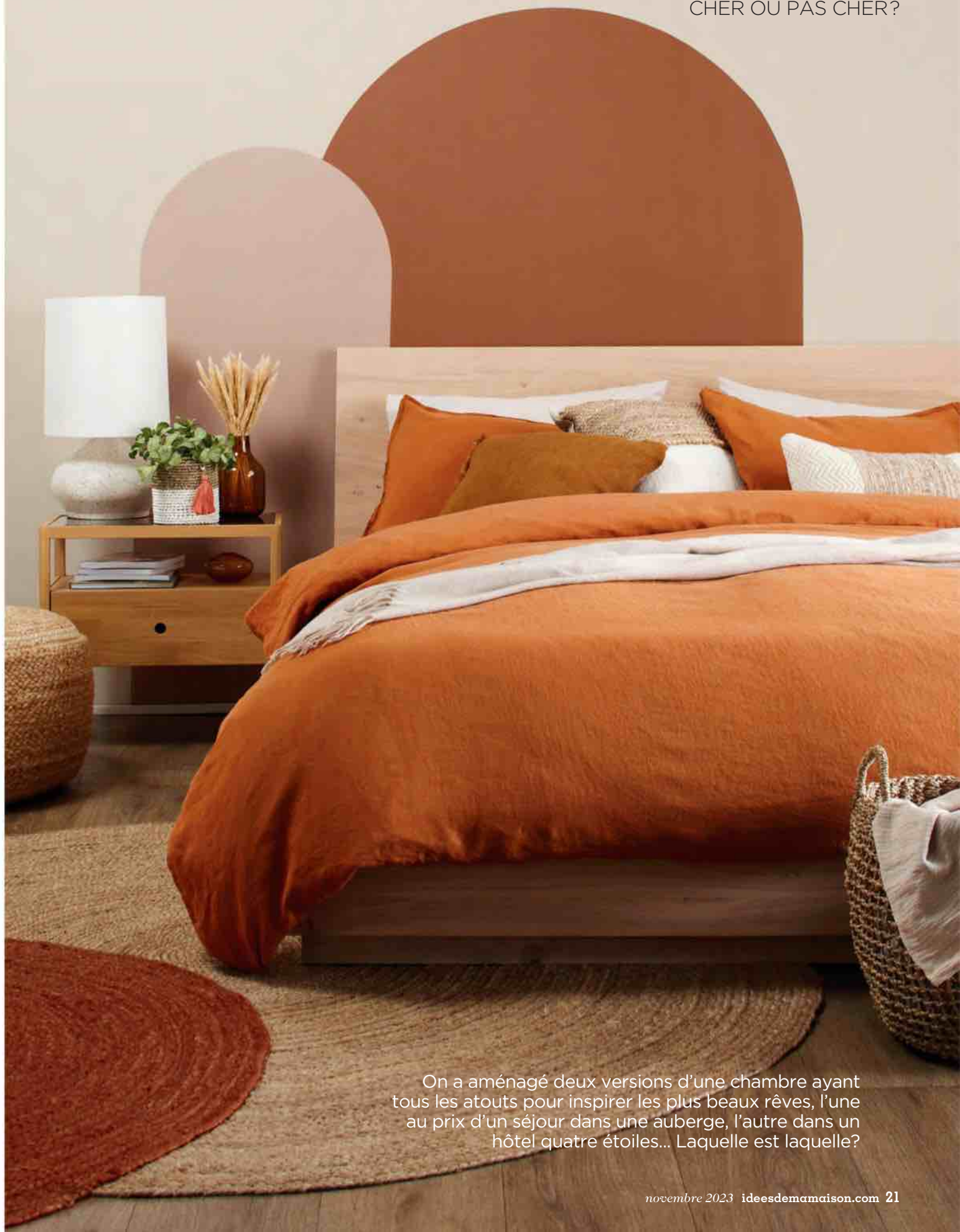
ADRESSES PAGE 98 ●



Cher OU PAS CHER?

RÉALISATION - JULIE LAPOINTE ASSISTANTE - CAMILLE PILON
PHOTOS - TANGO PHOTOGRAPHIE

CHER OU PAS CHER?



On a aménagé deux versions d'une chambre ayant tous les atouts pour inspirer les plus beaux rêves, l'une au prix d'un séjour dans une auberge, l'autre dans un hôtel quatre étoiles... Laquelle est laquelle?



CHER 6981 \$

1. **250 \$** Autocollants muraux en vinyle Arca, 85 \$ le petit; 165 \$ le grand, Artza & co.
2. **179 \$** Lampe de table Rama, article.com
3. **2899 \$** Lit en contreplaqué et placage de chêne Elaina, Mobilia
4. **98 \$** Coussin en lin lavé Lina, VdeV
5. **99 \$** Coussin en coton et jute Nalaga, Mobilia
6. **69 \$** Coussin en coton et jute Nalaga, Mobilia
7. **1052 \$** Jeté en cachemire, Maison Lipari
8. **1190 \$** Table de chevet en chêne Spindle, Maison Corbeil
9. **450 \$** Pouf en chanvre Clendon, Maison Corbeil
10. **355 \$** Housse de couette en lin, format grand lit, 270 \$; taies d'oreillers en lin, 85 \$ les 2, silkandsnow.com
11. **250 \$** Tapis en jute, Livom
12. **90 \$** Panier en jonc de mer, Livom

DANS LES DEUX DÉCORS: Panier en jonc de mer (utilisé comme cache-pot, sur la table de chevet) et jeté en lin (dans le panier, au sol) Rose Buddha
• Vases en verre Zone • Tapis en jute orange Simons • Peinture Bois de bouleau 6192-21 Sico

PAS CHER 1364 \$

1. **60 \$** Motifs muraux peints à la main; peinture Faux cuir 6068-83 et Hêtre blanc 6192-53, 29,99 \$ les 946 ml, Sico
2. **110 \$** Lampe de table Terrazzo, Bouclair
3. **399 \$** Lit en placage de chêne Malm, format grand 2 places, Ikea
4. **17 \$** Housse de coussin en coton Praktsalvia, 3,99 \$; coussin à recouvrir Fjädrrar, 13 \$, Ikea
5. **43 \$** Coussin en jute et coton, Bouclair
6. **43 \$** Coussin en jute et coton Felipe, Bouclair
7. **170 \$** Jeté en coton Benny, Linen Chest
8. **129 \$** Table de chevet en bambou Nordkisa, Ikea
9. **150 \$** Pouf en jute, Indigo
10. **85 \$** Housse de couette en coton lavé, avec 2 couvre-oreillers, format grand lit, H&M Home
11. **119 \$** Tapis en jute Peru, Structube
12. **39 \$** Panier tressé Jake, Structube



L'ARCHE DÉCORATIVE

**Autocollant mural
Eustache de Marie-
Eve Turgeon**, 44 po x
61 1/4 po, 160 \$,
decorimprime.com



Les courbes sont à l'honneur dans la déco actuelle. Une façon facile, rapide et peu coûteuse d'adopter cette tendance? On pose un autocollant mural, uni ou à motifs, comme ici, en forme d'arche décorative, et le tour est joué! Il mettra automatiquement en valeur ce qu'on place devant, que ce soit un lit, une console ou un fauteuil, créant un point focal attrayant.



↑ **Table de chevet en bois et métal
Podium**, 1830,30 \$, lighthouseco.ca

LA TABLE DE CHEVET *en 3 versions*

↓ **Table de chevet murale en
bois composite et placage de
noyer Marcel**, 399 \$, eq3.com



↑ **Table de chevet en
chêne et placage de
chêne Stade**, avec
tablette en cuir,
499 \$, article.com

La table de chevet se montre indispensable dans la chambre, ne serait-ce que pour accueillir une lampe et un réveil. On aime garder plusieurs choses près du lit? Un meuble à un ou deux tiroirs est le meilleur choix pour éviter d'encombrer son plateau. Si l'on est plutôt de type minimaliste, on opte alors pour une table plus légère visuellement, dotée d'une seule tablette où exposer quelques accessoires choisis.

CHER OU PAS CHER?

À CHACUN SON *style!*



Tapis en jute, 6 pi
de diamètre, 418 \$,
parachutehome.com



**Tapis en jute
Casas de Bay
Isle Home**, 7 pi
de diamètre,
279,99 \$ (en
solde), wayfair.ca



**Tapis en jute
et coton de
Gruhum**, 4 pi
de diamètre,
159,99 \$,
amazon.ca



**Tapis en jute et
sisal Windsor
de Highland
Dunes**, 6 pi
de diamètre,
276,99 \$,
wayfair.ca



**Tapis en jute
Slade**, 4 pi
de diamètre,
199 \$ US,
potterybarn.com

ADRESSES PAGE 98 ●

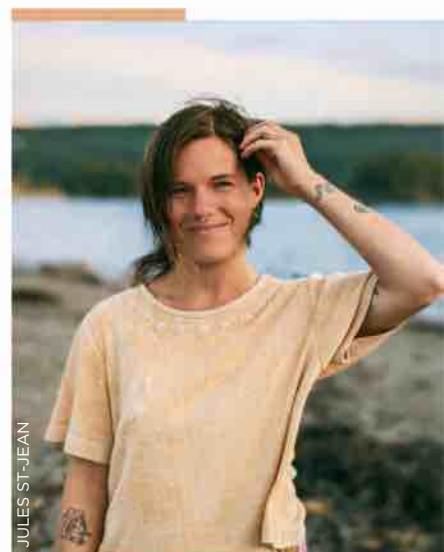


PAR - SASKIA THUOT

Animatrice

À LA RENCONTRE DE **CAMILLE** **BOUCHARD-** **TREMBLAY** PROPRIÉTAIRE DE LA POTEUSE

Camille Bouchard-Tremblay a toujours aimé jouer dans la terre. Dans sa boutique La poteuse, située dans le Bas-Saint-Laurent, elle propose des pièces inspirées de la nature environnante et donne des cours de poterie.



JULES ST-JEAN

Saskia: COMMENT L'AVENTURE DE LA POTEUSE A-T-ELLE COMMENCÉ?

Camille: En 2019, pour le plaisir, j'ai suivi des cours de poterie à Montréal. J'ai diffusé des photos de mes créations sur les réseaux sociaux et vendu quelques pièces à ma famille et à des personnes de mon entourage. Un an plus tard, je me suis installée à Rimouski, où j'ai constaté avec bonheur que mes produits suscitaient de l'intérêt. Dans cette ville où je ne connaissais presque personne, j'ai lancé ma boutique en ligne et ma première collection. Des boutiques et des restaurants m'ont pressentie pour des commandes spéciales, ce qui m'a incitée à me consacrer à temps plein à ma création. Comme je suis de nature très sociable, j'ai également eu envie d'offrir des cours de poterie pour faire de nouvelles rencontres et transmettre ma passion.

Saskia: COMMENT DÉCRIRIEZ-VOUS VOTRE PROCESSUS CRÉATIF?

Camille: Puisque je vis près du fleuve Saint-Laurent, tout part de la nature: les algues, la texture du sable, les coquillages et les mouvements des vagues. Les deux mains dans la terre, je crée les thématiques de mes collections, comme la Sea shack, la Chasse & pêche, la Bord de mer, la Tiki ou encore l'Après-ski. Pour ce qui est des collections spéciales destinées aux boutiques et restaurants, j'aime travailler en collaboration avec ma clientèle et réfléchir à l'identité visuelle de celle-ci tout en conservant ma ligne directrice.

Saskia: QUELLES SONT VOS SOURCES D'INSPIRATION?

Camille: Je me sens choyée d'habiter dans une région aussi généreuse en produits sauvages et aussi riche en matière d'agriculture et de pêche locale. Que ce soit pour mes collections ou pour des collaborations avec des restaurants, je pense au stylisme culinaire et à la durabilité, un aspect environnemental important, pour créer des pièces uniques réfléchies pour la gastronomie. L'humain m'inspire également beaucoup. En offrant divers cours de poterie, je réussis à créer une communauté vibrante dans un petit endroit chaleureux, un espace où il est possible d'explorer la matière à son rythme, sans pression.

Saskia: VOUS ÊTES-VOUS DONNÉ UNE MISSION PARTICULIÈRE?

Camille: Mon souhait est de mettre en valeur la poterie à travers la nature, la cuisine, le design et l'humain. Je vise également à développer une symbiose entre poterie, art culinaire et environnement. Au centre de mes valeurs se trouvent la collaboration avec ma clientèle, l'échange entre artisans, le plaisir de tisser des liens avec les gens de la région et les visiteurs, de même que la



recherche de durabilité pour la confection et l'emballage de mes pièces. J'ai aussi l'engagement local à cœur.

Saskia: QUELS SONT VOS PROJETS POUR L'AVENIR?

Camille: J'envisage de bâtir un plus grand atelier sur la terre que j'ai acquise au Bic: cinq acres avec une petite forêt! Un immense terrain de jeu au sein duquel je veux aménager un lieu rassembleur où l'on a envie de créer. Je souhaiterais que cet espace devienne une destination incontournable du Bas-Saint-Laurent et que les gens le visitent pour y suivre un cours de poterie ou de cuisson au four à bois aussi bien que pour y prendre un café près des jardins et se procurer quelques pièces en guise de souvenirs du Bic.



MON COUP DE CŒUR



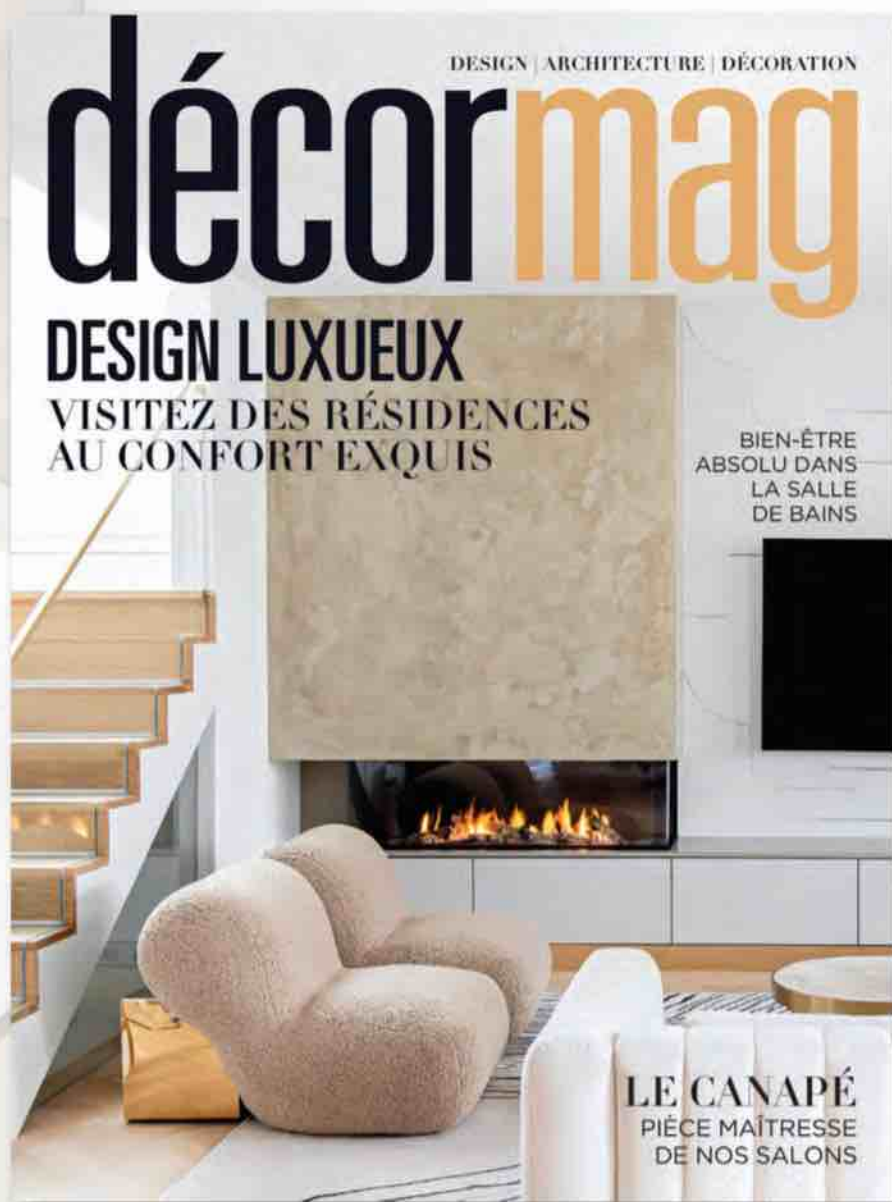
La tasse rose ornée d'une poignée coquillage, trop mignonne!

lapoteuse.ca



DES DESIGNS HAUT DE GAMME REMP LIS D'INGÉNIOSITÉ!

DESIGN | ARCHITECTURE | DÉCORATION



EN VENTE PARTOUT ET À **JEMAGAZINE.CA**

LE PLAISIR DE SE RÉUNIR!

Y a-t-il plus agréable que se divertir en famille ou entre amis? Que ce soit pour visionner un film, converser un verre à la main, jouer une partie de billard ou écouter une musique aimée, voici des pièces pensées pour être (bien) ensemble!

PAR NATHALIE PAQUIN

Les coins-bars

CHIC 5 À 7

Les proprios ont demandé à la designer Sabrina Albanese d'aménager un lieu de réception évoquant un majestueux bar d'hôtel anglais. C'est en s'inspirant d'un bar londonien, le Connaught, qu'elle a marié des couleurs profondes et des matières luxueuses (le cuir des sièges, l'habillage en onyx du comptoir), afin de créer le look voulu. Émanant de multiples sources, notamment de bandes à DEL camouflées dans l'étagère, d'une minilampe et d'une applique sculpturale importée d'Italie, la lumière se refléchit paisiblement dans l'espace. Tout, ici, invite à poursuivre la conversation jusque tard en soirée.

LES INFOS UTILES

Aménagement Sabrina Albanese, designer, Sabrina Albanese Interiors • **Chaises de comptoir** Soane • **Applique** Dimore • **Lampe de table** Urban Electric Company



VALÉRIE WILCOX

ON TRINQUE!

Comme ils adorent organiser des fêtes, les occupants ont fait construire cet immense bar en quartz où s'alignent pas moins de dix chaises de comptoir, choisies notamment pour leur confort. Situé dans le prolongement de la cuisine, l'espace est pratique et fonctionnel, le frigo, l'évier et le cellier n'étant qu'à quelques pas. Une étagère garnie de bouteilles est à portée de main pour les proprios qui aiment jouer les créateurs de cocktails tout en jasant avec leurs invités.

LES INFOS UTILES

Aménagement Candice Manastersky, designer, Aspen & Ivy • **Armoires** Lindsay Schultz Kitchens + Cabinetry • **Suspensions** Hubbardton Forge • **Quartz** Cambria • **Chaises de comptoir** LEE Industries

LES PORTES EN MÉTAL NOIR ET VERRE DÉLIMITENT LE LIEU SANS L'ISOLER.

CLUB DE JAZZ

Si les fauteuils en cuir, le meuble-bar en acajou et les lumières tamisées évoquent d'emblée l'esthétique d'un lounge, c'est évidemment la murale surdimensionnée illustrant une scène de jazz qui en fait toute l'ambiance. Voilà un endroit feutré et intimiste où se retrouver pour écouter les grands classiques de Miles Davis tout en refaisant le monde... Envie de copier-coller cette idée? On trouve des murales de tous les styles sur le marché. On peut même en faire fabriquer sur mesure à partir d'une photo ou d'une image de notre choix.



ENTRE NOUS

Dans cette maison au style raffiné, la designer Candice Manastersky a reçu le mandat d'aménager un coin-salon à proximité de la salle à manger. «Mes clients voulaient un endroit attrayant favorisant les discussions», précise Candice, qui a délimité la zone à l'aide d'un grand tapis sur lequel elle a judicieusement disposé de douillets fauteuils pivotants où il fait bon s'installer en face à face. Des tables d'appoint permettent à chacun de poser son verre. Pour créer un effet cocon, la designer a habillé les murs de lambris noirs dont les lignes verticales sont reprises par des rideaux en velours aux plis impeccables.

LES INFOS UTILES

Aménagement Candice Manastersky, designer, Aspen & Ivy • **Mobilier** Wesley Hall • **Lustre** Hubbardton Forge



Les salles de musique

DOUX CONCERTO

Quand on a la chance de posséder un piano, on n'hésite pas à aménager autour de notre instrument un décor sur mesure, qui le mettra en valeur et favorisera notre créativité. Ici, la designer a instauré une ambiance paisible, à l'éclairage soigneusement étudié, où plusieurs personnes peuvent s'installer en tout confort pour assister à la prestation du musicien.

LA PALETTE DOUCE DE VERT, DE GRIS ET DE CRÈME REND L'ATMOSPHÈRE ENVELOPPANTE, PROPICE À L'ÉCOUTE.



PHOTOS: LIVING4MEDIA



ON CONNAÎT LA CHANSON!

Grand amateur de musique, le proprio a décidé de réserver une pièce entière à sa passion. Les vinyles sont tantôt exposés sur les murs, tantôt rangés dans des boîtes – comme chez le disquaire, quelle bonne idée! –, toujours à portée de main. Pour s'harmoniser à cette ambiance nostalgique, un mobilier mid-century modern est idéal. Malgré l'aspect rétro de cet aménagement, l'appareillage audio, dissimulé dans le grand meuble en bois, est à la fine pointe de la technologie. Est-il besoin de préciser que la plupart des soirées entre amis se terminent ici, par de belles découvertes musicales?



140 ANS
DE PASSION
ET DE SAVOIR-FAIRE

L7
LANCTÔT
COUVRE-SOL | DESIGN

CHOIX | STYLES | CONSEILS

LANCTOTCSD.COM

Les espaces cinéma

GRAND ÉCRAN

Ce salon familial conçu pour les soirées cinéma est irrésistible. Le canapé modulaire format géant habillé d'un tissu velouté donne tout de suite envie de s'y lover, bien calé contre un coussin moelleux. Au sol, un tapis fait à la main ajoute une texture agréable. Enfin, au centre du rangement intégré en chêne, l'immense écran ceint d'un luxueux cadre en quartz apparaît comme un tableau qui attire tous les regards. Bon cinéma!

LES INFOS UTILES

Aménagement Candice Manastersky, designer, Aspen & Ivy • **Rangement intégré** Lindsay Schultz Kitchens + Cabinetry • **Mobilier** LEE Industries • **Revêtement en quartz (autour de l'écran)** Cambria



PHOTOS: VALERIE WILCOX



PARFAITE MISE EN SCÈNE

On se retrouve ici pour regarder un film ou un match de hockey, mais également pour jouer aux échecs ou au Monopoly, ou simplement pour se relaxer avec un livre. La designer Ali Budd a tout prévu pour adapter l'espace à une foule d'activités. À un vaste canapé – bien assez grand pour accueillir la parenté au complet! –, elle a marié de multiples repose-pieds qui font aussi office de sièges supplémentaires et de tables de jeu. On adore l'atmosphère feutrée créée par la palette de teintes sombres, dont le noir profond des murs et du plafond, et les nuances de la moquette à carreaux.

LES INFOS UTILES

Aménagement Ali Budd, designer, Ali Budd Interiors



POUR ASSURER LE CONFORT, ON MISE SUR DES TISSUS DOUILLETS ET ON PREND SOIN DE PRÉVOIR ASSEZ DE SURFACES POUR DÉPOSER BOISSONS ET COLLATIONS.

Les zones de jeu

UNE PETITE PARTIE?

«Mes clients désiraient un espace sur mesure, tant pour les loisirs en famille qu'entre amis», explique la designer Michelle Berwick. Elle et son équipe ont déniché cette grande table en ronce de bois, solide et résistante, qui sert de surface pour les jeux de cartes et de société ainsi que pour le bricolage et le dessin. Au mur, le tableau de Scrabble et le jeu de Puissance 4 donnent lieu à de chaudes batailles. Le luminaire au look industriel amusant et les chaises orange vif s'accordent bien à la vocation de la pièce.

LES INFOS UTILES

Aménagement Michelle Berwick, designer, Michelle Berwick Design
• **Table** cb2.ca • **Chaises** article.com
• **Suspension** Niche Decor • **Jeux muraux** etsy.com • **Tapis** Loloi



LIVING4MEDIA

EYMERIC WIDLING



REPAIRE LUMINEUX

Les propriétaires ont décidé de transformer l'une des pièces de leur grande maison de campagne en salle de billard et de rassemblement pour leurs deux adolescents et leurs amis. La baie vitrée imposante commandait un aménagement aéré et clair, où domine le blanc, loin des ambiances de bar sombres que suggère habituellement le jeu de billard. La table choisie se démarque d'ailleurs des modèles classiques par sa facture moderne et son bois blond.

ASTUCIEUSE CONVERSION

C'est en s'inspirant des salles de gym et des cafés à la mode que le designer Louis Duncan-He a converti ce garage en salle de divertissement. Équipée d'un billard et d'un jeu de soccer sur table, la pièce n'a rien de banal avec sa structure en grillage métallique coiffée de verdure, son plancher en béton poli moucheté et son mobilier, un assemblage de pièces colorées qui fait écho à la murale et au tapis de style mid-century modern.

LES INFOS UTILES

Aménagement Louis Duncan-He, designer, Louis Duncan-He Designs • **Suspensions** lighthouseco.ca • **Canapé et poufs** EQ3 • **Tapis** flor.com • **Murale** Hovia • **Structure en métal** Tree House Developments



PARCOURS SANS FAUTE!

Le rez-de-chaussée de cette résidence haut de gamme a été aménagé de façon que chaque réception soit mémorable. Amateurs ou pros, rares sont ceux qui se font prier pour participer à une partie sur le simulateur de golf de luxe. Juste à côté, le canapé convivial dont la courbe épouse celle du foyer suspendu est une invitation à étirer la soirée. Plaisir et détente assurés pour les occupants et leurs invités!

LES INFOS UTILES

Aménagement Candice Manastersky, designer, Aspen & Ivy • **Canapé** LEE Industries

DÉLIMITÉ PAR
DE LONGS
RIDEAUX NOIRS,
LE SIMULATEUR
DE GOLF SE FAIT
ATTRAYANT COMME
UN AIMANT.



CARRÉ D'AS

Ici, on adore jouer aux cartes, particulièrement au poker. Les proprios ont donc transformé une pièce de leur sous-sol en petit salon de jeu. Alors que les murs en béton, l'armoire et le plafond grillagés ainsi que les divers luminaires noirs campent une ambiance industrielle, le mur de brique sur lequel on a peint une série de quatre as rappelle avec fantaisie qu'on est ici pour s'amuser. La table pouvant accueillir six personnes a été fabriquée sur mesure; grâce à son large rebord, on peut déposer son verre sans risquer de mouiller le tapis de jeu. ●

LUXE AU SOLEIL



Jeudi **21 h**
dès le 9 novembre

CASA



QUAND LE FAUTEUIL BONIFIE L'EXPÉRIENCE

Comment choisir le meilleur fauteuil pour notre cinéma maison? Véronique Sauvé, directrice marketing chez Jaymar, nous présente les principaux critères à considérer pour optimiser nos soirées ciné!

TEXTE - ANNIE TURCOTTE

ESPACE, STYLE ET BUDGET

Avant tout achat de fauteuil, il est essentiel de bien prendre les mesures de l'espace dont on dispose. On pourra ainsi s'assurer de choisir un meuble convenant au mieux à notre pièce de visionnement. Le style a aussi son importance, parce que l'on souhaite que notre fauteuil s'intègre harmonieusement au décor. Et le choix est vaste: classique, moderne ou contemporain, il y en a pour tous les goûts!

Déterminer la somme qu'on est prêt à déboursier nous aidera à faire un tri parmi les fauteuils proposés. Car les prix, qui varient notamment selon la qualité et les fonctions des modèles, peuvent aller de quelques centaines à quelques milliers de dollars!



Fauteuil-chaise longue de la collection Executive de Jaymar, entièrement personnalisable (choix de dos, de bras, d'assises et de revêtements de cuir ou de tissu). En option, une belle variété d'accessoires pour maximiser le confort: tablettes, porte-gobelets, lampe à DEL, etc. Prix sur demande. Pour plus d'info, on contacte un conseiller Jaymar à jaymar.co.

Aménagement Maria Deschamps Design.

Fauteuils de la collection Living (choix de dos, de bras, d'assises et de revêtements de cuir ou de tissu), jaymar.co

FONCTIONS ET ACCESSOIRES

Le fauteuil inclinable motorisé est l'un des favoris. Étant donné que les salles de cinéma maison sont généralement sombres, Véronique Sauvé nous indique qu'il est possible de faire ajouter de la lumière sous nos sièges afin de profiter d'un éclairage discret. Même les boutons de commande peuvent être illuminés. «Ainsi, si vous devez ajuster votre position pendant le film, vous pourrez facilement actionner la bonne touche», dit-elle.

Porte-gobelet, support à verre de vin, appui-tête réglable, rangements dissimulés dans les accoudoirs, tablette pour déposer son bol de croustilles, etc., sont autant d'accessoires conçus pour rendre nos sessions de visionnement aussi agréables que possible. On peut aussi équiper notre siège du système D-BOX. «Tous nos fauteuils de cinéma maison, dont ceux de la nouvelle collection personnalisable Living, y sont compatibles, précise Véronique Sauvé. La technologie Haptic du système D-BOX permet au client de plonger au cœur de l'action de ses films préférés grâce aux mouvements et aux vibrations du fauteuil en temps réel. Voilà qui crée une expérience de divertissement améliorée pour le cinéma maison ou le salon.» La bibliothèque de contenu immersif *D-BOX Plus*, en constante croissance, propose déjà au-delà de 2500 films, séries, jeux vidéo et plus encore!

ERGONOMIE ET DURABILITÉ

Même s'il est plus facile que jamais de faire ses achats en ligne, il est fortement recommandé d'aller tester le fauteuil en magasin avant de sortir sa carte de crédit. On s'assure entre autres que les coussins sont moelleux, mais pas trop, et que le dossier soutient bien notre dos, surtout au niveau des lombaires.

Pour que notre fauteuil traverse aisément les années, il faut par ailleurs que son revêtement soit facile d'entretien. Le cuir est une excellente option, car il suffit d'y passer un linge humide. Si l'on préfère le tissu, il est conseillé de se tourner vers des textiles traités contre les taches, tels que ceux proposés par Jaymar, de qualité supérieure. Après tout, qui peut prétendre qu'il ne renversera jamais de liquide ou n'échappera pas de pop-corn au beurre sur l'assise de son fauteuil en écoutant un film d'action? Enfin, on se renseigne sur la garantie offerte par le fabricant afin de s'assurer d'être couvert en cas de problème. Il est d'ailleurs préférable d'opter pour un produit québécois: «S'il y a un souci, il sera facile d'effectuer le suivi et de faire réparer son fauteuil, ce qui n'est généralement pas le cas pour un produit d'outre-mer», précise Véronique Sauvé. Bon à savoir: la structure des meubles Jaymar est garantie à vie. Un choix intelligent! ●

10 IDÉES POUR UN FOYER, TOUT EN BEAUTÉ!

Matériaux séduisants, accents de couleur, effets de texture ou conversion stylisée: voici nos plus belles inspirations pour mettre le foyer en valeur!

TEXTE - CHANTAL LAPOINTE



1 CARRELAGE RÉTRO

Encastré dans une cheminée habillée de petits carreaux aux formes géométriques, ce foyer à gaz linéaire ne manque pas de caractère! Offerte dans une vaste gamme de motifs, de couleurs et de prix, la céramique demeure fort populaire pour ce type d'utilisation, car elle est solide et résistante à la chaleur. Pour s'assurer du plus bel effet, sans trop de coupes dans le matériau, on choisit un carrelage dont les dimensions s'ajusteront au mieux à celles du manteau de cheminée.

1

STOCKSY

2 MISE EN SCÈNE

Foyer condamné? On n'y perd pas au change, car l'âtre et le manteau sont propices à la création d'un tableau décoratif. Miroir, assortiment de chandelles, de bibelots, de plantes vertes, etc.: il y a toutes sortes de possibilités intéressantes. Pour un look chaleureux et plus réaliste, quelques bûches posées à même le sol ou sur des accessoires stylés produiront une jolie vignette.

L'espace au-dessus du foyer est à privilégier pour notre tableau favori, car il s'agit d'un point focal naturel.



STOCKSY

3 PATINE OU STUC

Dans ce salon lumineux, un faux fini qui reproduit le look rustique de la pierre de savon habille le foyer. Sa texture râpeuse crée un contraste intéressant avec le tapis douillet. Le manteau, où sont disposés des vases décoratifs, offre également un support visuel à l'œuvre d'art qui le surplombe. Tout est ainsi parfaitement proportionné.



GAP INTERIORS



4 BÛCHES ET BLEU VIF

Ce foyer qui ne sert plus a gagné une seconde vie grâce au pouvoir rafraîchissant de la peinture de couleur vive. Même le panache assorti produit sa petite touche de légèreté et donne à l'ensemble une allure fantaisiste. Autre relooking réussi: l'âtre a été rempli de bûches qui tiennent lieu d'accessoires déco!



La couleur est le moyen par excellence d'ajouter de l'attrait au mur du foyer.

5 VIVE LE VERT!

Il ne fait aucun doute que ce mur vert fougère est la vedette dans ce séjour contemporain. De part et d'autre du manteau, des tablettes posées sur toute la hauteur de la cloison murale structurent l'espace. Puis la couleur entre en scène pour unifier l'ensemble, incluant le cadre du foyer, pour lequel un revêtement adapté au métal a été utilisé. Le look produit est aussi actuel qu'élégant.

6

6 PETIT MUSÉE

Une façon originale d'intégrer le foyer au décor consiste à l'encastrer dans un module de rangement, comme cette installation faite sur mesure. Le mur entier est soufflé et recouvert de placage de bois dans lequel sont disposées quelques niches. Les espaces ouverts et fermés ainsi que l'alternance de carrés et de rectangles forment un tout dynamique au sein duquel le foyer trouve aisément sa place, à l'égal des œuvres mises en valeur.



7 ASTUCIEUSE ASYMÉTRIE

Dans ce salon aux accents industriels, le foyer à gaz affiche un look on ne peut plus tendance: un format allongé offrant une vue panoramique où une ligne de feu minimaliste émerge d'un ruisseau de gravier. Par le positionnement décentré du téléviseur, lequel est équilibré par la section bibliothèque s'élevant du côté droit, l'aménagement se démarque par sa créativité. En plus de mettre en valeur le foyer, l'asymétrie permet de dynamiser le décor.

Bien intégré, le foyer est un point rassembleur irrésistible, qui nous invite à prendre une pause.



GAP INTERIORS



LIVING4MEDIA

8 COMME UN TABLEAU

Le marbre a toujours été un matériau intemporel que les designers se plaisent à associer à l'habillage de la cheminée. Dans cet aménagement, la pierre noble fait corps avec les armoires inférieures, soulignant la forme horizontale du foyer. Elle revient en accent sur les tablettes du bas au sein du rangement mural. On se verrait bien prendre place sur les canapés invitants pour discuter tranquillement tout en contemplant les flammes!

9 MULTIFONCTION

Marquer la limite entre la cuisine et la salle à manger, voilà la mission intéressante qu'on a donnée au foyer dans cette aire ouverte spacieuse. Le manteau classique richement mouluré a été peint et agrémenté de quelques carreaux de faïence. Dans les espaces latéraux de la cheminée, on a récupéré le volume pour créer du rangement. Astucieux!



CAP INTERIORS

10 L'ART DU FAUX

On aime le côté décoratif des foyers, mais sans pour autant souhaiter en installer un chez soi? Alors pourquoi pas simplement en évoquer l'effet rassembleur en intégrant dans la pièce un manteau de foyer de notre choix? Au centre du faux âtre, on déposera ce qui nous fait envie: magazines empilés, livres, chandelles, etc. La déco de saison, en particulier celle de Noël, pourra également y être mise de l'avant. ●



LIVING4MEDIA



STOCKSY

1 FOYER | 2 DÉCORS

À partir d'un foyer électrique, on a créé deux ambiances différentes, chacune destinée à inspirer des moments paisibles au coin du feu; laquelle vous attire le plus?

RÉALISATION - ISABELLE FILION
PHOTOS - TANGO PHOTOGRAPHIE

CHALEUR ENVELOPPANTE

Le rouge riche et terreux du mur campe d'emblée une ambiance chaleureuse que viennent accentuer les matières naturelles choisies, tels le bois, le jute et le rotin, ainsi que les tissus aux textures douces. Quelques touches de blanc illuminent cette composition aux accents champêtres.

Fauteuil en bois et tissu Wrenley, 799 \$, Mobilia. Table d'appoint en bois, 75 \$, Marshalls. Lampadaire en métal avec abat-jour en rotin, 258,05 \$, Luminaires Paul Grégoire. Jeté en tricot, 49,99 \$; bouquet de graminées artificielles, 8,99 \$, Boutique Kozy. Coussins en tissu bouclé, 39,50 \$ ch.; bougie parfumée dans un pot en céramique verte, 38 \$, Indigo. Panier en bambou, rotin et cuir Hurring, 49,99 \$; bougie Jubla, 9,99 \$ les 20; tapis en jute Lohals, 5 pi 3 po x 7 pi 7 po, 159 \$, Ikea. Vases en céramique texturée, 112 \$ le grand et 56 \$ le petit, Pottery Barn. Vase en bois sculpté, 22,99 \$, Bouclair. Miroir Mory, avec cadre en MDF, 139 \$, Structube. Tableau papillon, 99,99 \$; chandelier en laiton massif, 26,99 \$, HomeSense. Peinture Tomates Séchées CC-62 (mur), Benjamin Moore.

DANS LES DEUX DÉCORS

Foyer électrique Kipling de Real Flame, 53 1/4 po de large, manteau en bois et placage de bois à effet marbre, 1133 \$, Rona.

Pouf double en bois et tissu Emelyn, 2799 \$, Mobilia. **Lampadaire en métal avec abat-jour en verre blanc**, 350 \$, Luminaires Paul Grégoire. **Coussin en velours vert olive**, 24,99 \$, HomeSense. **Jeté en fausse fourrure**, 79,99 \$; **bougies dans des pots en verre mercurisé**, 39,50 \$ la grande et 16,50 \$ la petite, Indigo. **Vases en céramique blanche**, 89,99 \$ le grand (au sol) et 26,99 \$ le petit; **plat en aluminium noir**, 42,99 \$, Bouclair. **Verre sur pied en verre taillé fumé**, 21 \$, Pottery Barn. **Tiges d'herbe de la pampa noire**, 8,99 \$ ch., Boutique Kozy. **Tableau Whiteway**, 410 \$, Maison Mikaza.

ADRESSES PAGE 98 ●

CHARME CLASSIQUE

Inspiré par le manteau de foyer de style traditionnel, le jeu de moulures habillant le mur crée une atmosphère des plus élégantes. On a voulu rappeler la beauté de la nature hivernale en privilégiant des teintes neigeuses, mais l'ensemble est loin d'être froid grâce à quelques notes de noir et de vert. Coup de cœur pour le pouf double, un meuble à la fois chic et décontracté qui appelle au farniente.



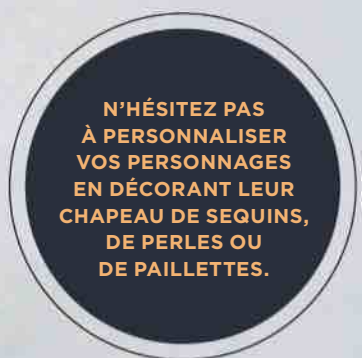
Citrouilles

INCOGNITO

Cette version citrouille du nain de jardin est mignonne comme tout! Pour ce bricolage, les petites citrouilles sont parfaites, mais rien ne vous empêche de fabriquer un personnage plus gros si vous le désirez! Choisissez des citrouilles dont l'écorce porte des verrues; ça donnera un caractère plus halloweenesque à vos créations.

MATÉRIEL

- Carré de tissu de 50 cm (19 po) de côté
- Machine à coudre ou fil et aiguille
- Cheville en bois
- Perle en bois
- Colle forte ou pistolet à colle chaude
- Grosse laine de couleur neutre pour la barbe

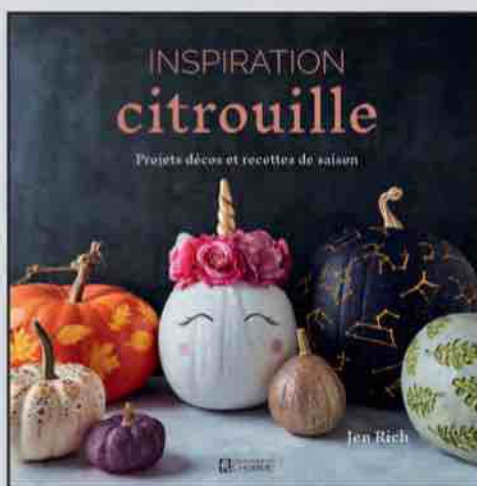


La petite touche supplémentaire

Pour une esthétique différente, choisissez une citrouille ronde de taille moyenne à grande et coiffez-la d'un chapeau de sorcier en feutre vert en suivant les mêmes instructions que pour les nains de jardin. Avec de la laine, confectionnez des cheveux et une longue barbe bien fournie pour représenter la figure du vieil homme des bois.

COMMENT S'Y PRENDRE

1. Pliez le tissu de façon à obtenir un cône au diamètre assez large pour l'enfiler sur le dessus de la citrouille. Cousez-le à la machine ou à la main, ou collez les bords du tissu l'un sur l'autre. Taillez la cheville pour qu'elle mesure environ 2,5 cm (1 po) de plus que la hauteur du chapeau.
2. Insérez la cheville au sommet de la citrouille et placez le chapeau par-dessus en le fixant avec un point de colle à l'extrémité intérieure. Collez également le bord du chapeau afin qu'il épouse parfaitement la forme de la citrouille.
3. Collez la perle en bois pour le nez, comme s'il dépassait tout juste du bord du chapeau.
4. Coupez des fils de laine d'environ 7,5 à 10 cm (3 à 4 po). Collez-les autour du nez, puis taillez-les selon votre goût, pour former une grosse barbe broussailleuse.
5. Répétez ces étapes pour constituer un groupe de nains de jardin aux chapeaux et aux barbes de différentes couleurs.



PHOTOS: JEN RICH

INSPIRATION CITROUILLE: PROJETS DÉCOS ET RECETTES DE SAISON, Jen Rich, Les Éditions de l'Homme, en librairie prochainement. ●

SHOPPING HALLOWEEN



Quelques trouvailles pour camper une atmosphère joyeusement effrayante dans la maison!

PAR NATHALIE PAQUIN



1 Suspension à DEL en polyester

Kustfyr, 12 po de diamètre, 11,99 \$ (piles non comprises), ikea.com.

2 Coussin en coton de Proumhang,

11 ¼ po de diamètre, 17,99 \$, amazon.ca.

3 Buste de squelette d'Holiday Living,

lumière DEL rouge dans les yeux, 16 po de haut, 59,99 \$ (piles non comprises),

rona.ca. **4 Fantômes en céramique,**

lumière DEL intégrée, 14,95 \$ - 2 po de haut; 19,95 \$ - 4 po de haut; (piles comprises),

crateandbarrel.ca. **5 Chandelier en métal,**

26 \$, anthropologie.com. **6 Panier en**

jonc de mer avec breloque fantôme

matelassée, 8 ¼ po x 8 ¼ po, 23,99 \$,

hm.com. **7 Housse de coussin en coton**

et lin de Lynzym, 18 po x 18 po, 11,55 \$

les 3, amazon.ca.



8 Couronne de branches artificielles, 26 po de diamètre, 99,95 \$, crateandbarrel.ca. **9 Sac à provisions en polypropylène recyclé Kustfyr**, 3,99 \$, ikea.com. **10 Chandelier en ciment Asha**, 7 ¾ po x 5 po, 69,95 \$, cb2.ca. **11 Assiettes en céramique de Danica**, 6 ½ po de diamètre, 45 \$ les 4, simons.ca. **12 Lanternes en fer galvanisé**, 29,95 \$ - 8 ¼ po de haut; 44,95 \$ - 11 po de haut; 69,95 \$ - 14 po de haut, crateandbarrel.ca. **13 Guirlande en papier**, 86 ¼ po de long, 23,99 \$, hm.com. **14 Lanterne en grès cérame de Francesca Kaye**, de 44 \$ à 78 \$, selon le format, anthropologie.com. ●



PAR – CHLOÉ COMTE

Designer, styliste et blogueuse

UNE PRATIQUE TABLE D'APPOINT



Avec sa section porte-revues et sa base qui peut se glisser facilement sous un meuble pour que l'on puisse rapprocher son plateau vers soi, ce petit meuble se montrera vite indispensable!

MATÉRIEL

- 1 planche en pin blanc sélect de 1 po x 12 po x 8 pi
- Ponceuse et papier abrasif à grain moyen (120-150) pour égaliser et à grain fin (180-240) pour la finition
- Crayon à mine
- Ruban à mesurer ou règle graduée
- Perceuse et mèches du diamètre correspondant aux vis et goujons
- Colle à bois
- 12 goujons cannelés de $\frac{5}{16}$ po
- Guide de perçage
- Marteau ou maillet
- Ruban-cache
- Scie à main
- Pâte à bois
- Vis à bois n° 8 de 1 $\frac{3}{4}$ po
- 4 roulettes pivotantes (supportant au moins 33 lb)
- Vis à bois n° 6 de $\frac{3}{8}$ po
- Vernis transparent mat
- Pinceau

ÉTAPES

PHOTO 1 Pour réussir cet assemblage à goujons, il faut que les pièces soient coupées bien droites. Si vous ne possédez qu'une scie à main, je vous suggère de faire couper votre planche au centre de rénovation. Demandez au préposé de vous préparer deux longueurs de 24 po [pour le dessus (A) et la base (B)] et deux autres de 22 $\frac{1}{2}$ po [pour les côtés (C et D)].

PHOTO 2 Poncez les panneaux de chaque côté afin d'uniformiser les surfaces (grains 120 puis 180).

PHOTO 3 Un intervalle d'environ 10 po sépare les deux panneaux latéraux (C et D) qui forment la section porte-revues. Sur la base (B), à l'aide d'un crayon et d'un ruban à mesurer, tracez deux repères à 11 po et tirez une ligne pour marquer l'emplacement du second panneau (D).

PHOTO 4 Utilisez un des panneaux de côté pour reporter l'épaisseur de chacun sur la base. Alignez le chant du panneau sur le bout de la planche de base. Assurez-vous que les deux pièces sont bien perpendiculaires avant de tracer une première ligne au crayon. De la même façon, et en vous alignant cette fois sur la ligne tracée à l'étape 3, marquez l'épaisseur du second panneau.

PHOTO 5 Toujours sur la base, au centre des marques d'épaisseur que vous venez de faire, tracez les repères qui détermineront l'emplacement des vis et des goujons.

PHOTO 6 Afin d'assurer la solidité des assemblages, utilisez trois goujons, soit un au centre et deux à 1 po de chaque bord, ainsi que deux vis positionnées à égale distance entre les goujons.

PHOTO 7 Les trois trous des assemblages à goujons devront être percés bien droits. Collez d'abord un morceau de ruban-cache sur une mèche du diamètre indiqué sur l'emballage des vis n° 8; cela vous indiquera la profondeur de perçage,

qui ne doit pas dépasser la moitié de l'épaisseur de la planche. Prépercez ensuite la planche de part en part à l'emplacement des vis. Puis, avec une mèche de $\frac{5}{16}$ po, agrandissez les trous où s'inséreront les goujons. Retournez la planche et avec la même mèche, évasez l'entrée des trous en vue d'y loger les têtes de vis. Poncez les endroits percés avec un papier abrasif pour enlever les éclats de bois et lisser la surface en vue du collage.

PHOTO 8 À l'aide d'un pinceau, appliquez un peu de colle sur la moitié des goujons et dans les trous où ils iront se loger. Insérez-les. Au besoin, servez-vous d'un marteau ou d'un maillet pour bien les enfoncer. Essayez les débordements de colle.

PHOTOS 9 ET 10 Pour que l'assemblage soit parfait, il faut que les goujons insérés dans la base s'alignent avec les trous faits dans le chant des panneaux de côté. Marquez l'emplacement de ces trous en plaçant le panneau sur la planche goujonnée de façon que le son chant vienne buter contre les goujons. Vérifiez que les deux pièces sont bien alignées, puis tracez une ligne de chaque côté des goujons. Répétez l'opération pour l'autre panneau.

PHOTO 11 Un guide de perçage s'avère fort pratique pour être certain que les trous sont bien droits. Avec un pointeau ou une petite mèche, marquez le centre des trous à percer pour les goujons sur l'un des panneaux. Insérez la mèche dans le guide et dans l'empreinte faite au pointeau et percez en maintenant fermement le guide pour éviter qu'il bouge. Utilisez une mèche de $\frac{5}{16}$ po et le guide de perçage pour agrandir les trous des goujons (au centre et à 1 po du bord). Percez l'autre panneau de la même manière.

PHOTO 12 Sur la base, appliquez un filet de colle là où seront assemblés les panneaux latéraux.





PHOTO 13 Alignez les goujons avec les trous faits dans le chant des panneaux de côté. Enfoncez-les en vous aidant d'un maillet. Si vous utilisez un marteau, protégez le bois avec une pièce martyre, comme un bout de tissu épais, pour éviter de l'abîmer.

PHOTO 14 Consolidez l'assemblage à goujons en le vissant. Essuyez les débordements de colle.

PHOTO 15 À l'emplacement des assemblages du plateau de la table, appliquez du ruban-cache. Marquez l'épaisseur des deux pièces à assembler et tracez la ligne médiane. Faites des repères à 1 po des bords et un autre au centre. Appuyez suffisamment sur la pointe du crayon afin de marquer le bois.

PHOTO 16 Retirez le ruban et, avec la plus petite mèche, percez les trois trous aux endroits marqués. Puis, avec la mèche de $\frac{5}{16}$ po, percez la planche de part en part.

PHOTO 17 Après avoir prépercé les trous de vis correspondants sur le chant des panneaux latéraux,

appliquez la colle et placez le plateau de table en l'alignant parfaitement.

PHOTO 18 Vissez en serrant bien et essuyez les débordements de colle.

PHOTOS 19, 20 ET 21 Appliquez un peu de colle dans les trous qui laissent paraître les têtes de vis et insérez-y des goujons.

PHOTOS 22 ET 23 Sciez délicatement la partie des goujons qui dépasse et poncez avec un papier abrasif à grain moyen et à grain fin pour corriger les imperfections et bien lisser la surface. Remplissez de pâte à bois les petites imperfections. Une fois la pâte sèche, poncez délicatement avec un papier de finition à grain fin (240). Nettoyez les surfaces avec un chiffon propre et légèrement humide, puis protégez votre meuble avec deux fines couches de vernis mat transparent. Il est possible de peindre ou encore de teindre la table avant de la vernir.

PHOTO 24 Retournez le meuble, prépercez la base dans chaque coin et vissez-y les roulettes. ●



CONSEIL

Pour ne pas vous tromper de sens lors de l'assemblage des panneaux de côté sur la base, faites de petits repères discrets sur le chant de chacun des panneaux. Ainsi, pas d'erreur! ●



DÉCO, INSPIRATION et trouvailles



À découvrir tous les **SAMEDIS**

le journal
de montréal

le journal
de québec

Objets RÉINVENTÉS

Propriétaire de la boutique-atelier R-usé, je me spécialise en restauration de meubles. Je me plais à les remettre en état, mais également à leur donner une nouvelle fonction afin qu'ils puissent vivre une belle et longue seconde vie. Dans chaque numéro, je vous présenterai quelques-unes de mes réalisations. Bienvenue dans mon univers créatif mettant en vedette le suprarecyclage!



PAR - MARIE-MICHÈLE LAVIGNE

Artiste en restauration
de meubles



EN AVANT LA MUSIQUE!

C'est toujours la même chanson: on jette trop facilement. Alors récupérons un bout de planche en bois pour en faire une patère des plus originales! À vous de jouer, maintenant: appliquez d'abord une couche de peinture ou de teinture sur la planche de votre choix. Garnissez-la de jolis motifs au pochoir. Percez ensuite quelques trous dans la planche, posez dessus de vieux vinyles que vous fixerez en place au moyen de boutons de tiroir.

AVANT



UN CASIER SENS DESSUS DESSOUS

Ce meuble a été réalisé à partir d'un duo de casiers en métal que j'ai coupé en deux. J'ai placé l'une des sections ainsi obtenues à l'horizontale, puis je l'ai ceinte d'une structure formée de tôle récupérée et surmontée d'une planche en bois recyclée. J'ai ensuite peint le tout. C'est dans l'innovation que le suprarecyclage prend tout son sens!

AVANT



AU BANC D'ESSAI

Vos vieux tabourets en bois ont besoin d'amour? Le moment est venu de s'en occuper! Ici, les meubles ont été sablés au bois. Ensuite, à l'aide de ruban-cache, des zones ont été délimitées puis recouvertes tantôt de peinture, tantôt de teinture. Enfin, un papier sablé a été passé sur les sections peintes pour créer un effet plus rustique. ●



Changez de postes, changez de décor.

**CHOIX DE CHÂÎNES TÉLÉ
PERSONNALISABLE ET
MODIFIABLE**

**On se
comprend**

OFFRE SPÉCIALE d'abonnement

Les idées
de ma **MAISON**

NOS TROUVAILLES POUR UNE DÉCO RÉCONFORTANTE

TOUS RÉUNIS!
AMÉNAGEZ
DES ESPACES
RASSEMBLEURS

VISITEZ LE
**SOUS-SOL
FAMILIAL
PARFAIT!**

1 AN
POUR SEULEMENT
23⁹⁵\$

~~62⁹¹\$~~
EN KIOSQUE

Le foyer
12 FAÇONS DE LE METTRE
EN VALEUR

Restez à l'affût des tendances de l'heure et découvrez tous les conseils de pros pour vos projets de décoration et de rénovation!

ABONNEZ-VOUS!
www.jemagazine.ca

Veuillez compter de 4 à 8 semaines pour la livraison du premier numéro.
L'offre est valable au Canada seulement et se termine le 31 mars 2024. Taxes en sus.



INSPIRATION



ANNIE FAFARD



MAXIME DESBIENS



MARC-OLIVIER BÉCOTTE

ON VISITE UNE MAISON AU DÉCOR ATYPIQUE, IMMENSÉMENT CHALEUREUSE ET CONFORTABLE, UNE RÉSIDENCE À L'AMBIANCE APAISANTE PONCTUÉE DE NOTES PASTEL, ET, ENFIN, ON DÉCOUVRE LE SOUS-SOL LE PLUS PARFAIT QUI SOIT POUR FAIRE LE BONHEUR D'UNE FAMILLE - VOUS VERREZ, LA DESIGNER QUI L'A CONÇU A PENSÉ À TOUT!

CHIC SOUS-SOL

C'est grâce au talent de la designer Kimberly Watt que le sous-sol de cette maison située à Montréal est devenu un espace raffiné et feutré où il fait bon se détendre et s'amuser.

TEXTE - FRÉDÉRIQUE LALIBERTÉ
PHOTOS - MAXIME DESBIENS
STYLISME - KIMBERLY WATT



lors que le rez-de-chaussée et les étages de cette maison des années 1930 avaient profité d'une rénovation complète, tout était à revoir au sous-sol: murs, planchers, électricité, etc. La propriétaire souhaitait en faire un repaire pour ses trois préadolescents – deux garçons et une fille –, mais aussi un lieu luxueux et enveloppant où il ferait bon se réunir entre adultes. Elle a confié cette tâche à la designer Kimberly Watt en lui demandant de créer, en plus d'un salon de détente et d'une salle de jeu, une salle de lavage fonctionnelle et un petit vestiaire où les enfants pourraient déposer manteaux, chaussures et sacs d'école pour ne pas encombrer l'entrée principale du rez-de-chaussée. Mission accomplie pour la designer, qui a su concevoir un univers parfaitement adapté aux besoins des occupants.



ENTRÉE

Ici comme dans l'ensemble du sous-sol, le plancher est en béton; le revêtement a été teint dans une nuance de gris foncé, puis vernis: résistance et facilité d'entretien garanties! Si chaque enfant a sa place réservée dans la section vestiaire, de grandes penderies offrent un espace de rangement considérable pour toute la famille. On n'a pas oublié le chat de la maison; une chatière lui permet d'accéder au sous-sol à partir de la pièce aménagée sous l'escalier où l'on range l'aspirateur et la litière.

LES INFOS UTILES

Aménagement Kimberly Watt, designer, Kimberly Watt Design • **Luminares** Union Luminares et Décor • **Miroir** wayfair.ca • **Tapis** ruggable.com



POUR NE PAS NUIRE À L'AMBIANCE, LES PRODUITS DE LESSIVE SONT TRANSVASÉS DANS DE JOLIS CONTENANTS.

SALLE DE LAVAGE

La designer a choisi de dessiner une ouverture cintrée pour séparer la buanderie de l'entrée. «Si elle avait été carrée, on aurait eu l'impression qu'il manquait une porte, explique-t-elle. Mais je ne voulais pas en installer une, car il fallait que la zone reste fluide. De plus, une porte aurait assombri l'entrée, exempte de fenêtre.» Pour composer un décor raffiné et chatoyant, Kimberly a marié des carreaux en céramique turquoise et des éléments de quincaillerie dorés (robinet, poignées) à un mobilier foncé et un comptoir en quartz lustré. Conçu sur mesure, le meuble au fond de la pièce cache des séchoirs à linge rétractables très pratiques.



LES INFOS UTILES

Céramique ItalNord
• **Robinetterie** Matériaux
de plomberie PMF • **Vases**
et **accessoires** HomeSense

SALLE DE JEU

La propriétaire souhaitait avoir une table de ping-pong, mais aussi offrir aux enfants une surface où ils pourraient faire leurs devoirs et s'amuser avec des casse-têtes, des jeux de société, etc. Comme l'espace ne permettait pas d'accueillir les deux aménagements voulus, la designer a déniché une table de ping-pong en marbre noir équipée d'un filet amovible. Autour, elle a disposé des tabourets qui se déplacent plus facilement que des chaises; ce type de siège demeure le choix parfait pour les endroits où l'on s'assoit pour un court laps de temps.



LES INFOS UTILES

Table [cb2.ca](#) • Plafonnier Union Luminaires et Décor • Vases HomeSense



SALON

En installant les grands canapés dos à dos, la salle familiale a été divisée en deux zones afin de satisfaire les besoins de tout le monde. L'un, réservé à la lecture et à la détente, fait face au foyer électrique. L'autre prend place devant un écran qui permet aux enfants de s'adonner aux jeux vidéo. Encore une fois, les teintes sombres dominent le décor. «La clé pour équilibrer ce type de couleurs, c'est d'ajouter des matériaux et des objets déco réfléchissants afin de créer du mouvement et de la luminosité», explique Kimberly. Ici, un comptoir en quartz bleuté, une mosaïque ronde brillante et un miroir posé au-dessus du foyer occupent cette fonction.

LES INFOS UTILES

Quartz et mosaïque ItalNord
• **Foyer et miroir** wayfair.ca
• **Accessoires déco** HomeSense
• **Tapis** Renwil • **Tableaux (au mur et sur le manteau de foyer)** yellowkornor.com



EN OSANT LE FONCÉ DU
PLANCHER AU PLAFOND, ON
OBTIENT UNE AMBIANCE ON NE
PEUT PLUS ENVELOPPANTE.



LES ACCENTS DORÉS ILLUMINENT L'AMÉNAGEMENT NOIR ET BLANC.



SALLE DE BAINS

La designer voulait créer une salle de bains digne d'un spa ou d'un hammam. «J'ai installé un banc dans la cabine de douche ainsi qu'une douche à main, ce qui augmente la fonctionnalité du lieu», raconte Kimberly. Si l'aménagement est relativement sobre pour suggérer la relaxation, la designer a tenu à faire un clin d'œil aux enfants qui utilisent aussi la pièce en ajoutant un tapis évoquant des graffitis.

LES INFOS UTILES

Robinetterie Matériaux de plomberie PMF • **Miroir** wayfair.ca • **Vases** HomeSense • **Tapis** ruggable.com

ADRESSES PAGE 98 ●



Une maison connectée à la tranquillité d'esprit.

- INTERNET ILLIMITÉ
- WI-FI SÉCURITAIRE
- CONTRÔLE PARENTAL

On se
comprend

HAVRE DE SÉRÉNITÉ

La famille qui habite cette demeure de l'arrondissement montréalais de Rosemont-La Petite-Patrie a vu son souhait de quiétude exaucé grâce au travail de la designer Maude Coudé, qui lui a concocté un décor apaisant, enrichi d'un jeu de textures et de nuances pastel.

TEXTE - CAROLINE BERTRAND
PHOTOS - ANNIE FAFARD
STYLISME - VALÉRIE GILBERT

Récemment rénovée dans un style moderne et épuré par la designer Elyse McKale, la maison ne demandait qu'à être personnalisée et adaptée aux besoins de ses nouveaux propriétaires, Charlotte et Mikael. Les jeunes parents désiraient avant tout vivre dans une ambiance reposante où prévaudraient des nuances légères et gaies. L'environnement se devait également d'être accueillant et sécuritaire pour leurs deux bambins. «Nous avons joué avec les textures, les formes et les couleurs pastel, ma palette de prédilection, pour habiller les lieux», indique la designer Maude Coudé.



SALON

Aménagé au centre de l'aire ouverte du rez-de-chaussée, le salon fait la part belle à une palette apaisante de vert tendre et de sable, nuances que mettent en valeur le parquet clair et les murs blancs. En accord avec ces tons qui évoquent la nature, le rotin, l'osier et le bois dont sont fabriqués la table basse et le buffet aux angles arrondis apportent une chaleur essentielle au décor. Selon la designer, ces meubles constituent d'ailleurs des éléments phares de la pièce. Par leurs textures, coussins rebondis et cache-pots stylés jouent également un rôle clé dans cet aménagement.

LES INFOS UTILES

Rénovations Elyse McKale, designer
 • **Aménagement** Maude Coudé, designer, Renard Flare • **Canapé** EQ3 • **Table basse en rotin et tapis** crateandbarrel.ca
 • **Buffet** article.com • **Cache-pots** cb2.ca et West Elm • **Plantes** Vertuose





LES TOILES AUX NUANCES PASTEL ET AUX MOTIFS GÉOMÉTRIQUES SE MARIENT À MERVEILLE À L'ENSEMBLE.



COIN-LECTURE

La propriétaire désirait que le salon comporte un espace lecture et jeux pour les enfants. «C'est mon aménagement préféré de la maison», dit la designer. En vedette: le buffet en osier et bois au look raffiné où l'on range les jouets afin de garder intacte l'esthétique du décor. Devant le fauteuil poire dans lequel il fait bon se lover un livre à la main, la table d'appoint circulaire fabriquée à Montréal – «que j'aime d'amour!» s'exclame Maude – se marie à un tapis rond texturé. Le lampadaire sable, qui fait songer à une fleur, participe à la douceur ambiante.

LES INFOS UTILES

Buffet article.com • **Table d'appoint** Found • **Fauteuil poire** Norka Living • **Tablettes** Nüspace • **Lampadaire** Luminaire Authentik • **Accessoires** Buk & Nola et VdeV • **Toiles** Lisa Ostapinski



CUISINE

Quelques simples retouches ont suffi pour tempérer la facture très moderne et épurée de la cuisine. Comme elle est tout habillée de noir mat, une teinte neutre, il a été facile d'y ajouter un peu de chaleur grâce à de nouvelles chaises de comptoir en rotin et une suspension en laiton. Leurs couleurs et matériaux tissent un lien visuel avec le reste du décor.

LES INFOS UTILES

Armoires Armoires Agly
Chaises de comptoir
 cb2.ca • **Suspension**
 Lambert & Fils

LA BELLE IDÉE! LE
 DOSSERET A ÉTÉ
 PEINT À LA CHAUX
 POUR AJOUTER UNE
 NOTE ARTISANALE.



zeste

LE RESTAURANT NOUVELLE SAISON

JEUDI 21H | DÈS LE 19 OCTOBRE

LA SEULE COMPÉTITION OÙ LES CLIENTS
ONT LE DERNIER MOT!

SALLE À MANGER

Peintes sur mesure par l'artiste Marilou Patenaude, les deux toiles alliant des tons de menthe, sauge, rose pâle et lilas constituent le point focal de la salle à manger. La designer a opté pour du mobilier classique: des chaises en bois clair, invitantes et confortables, ainsi qu'une table ovale en faux marbre, qui requiert ainsi moins d'entretien – parfait lorsqu'on a des enfants. Par ses fines lignes, le duo de luminaires rehausse l'espace de textures, tandis que les tablettes décoratives olive punchent élégamment le tout.

LES INFOS UTILES

Table Saarinen (reproduction)

Prunelle • **Chaises** crateandbarrel.

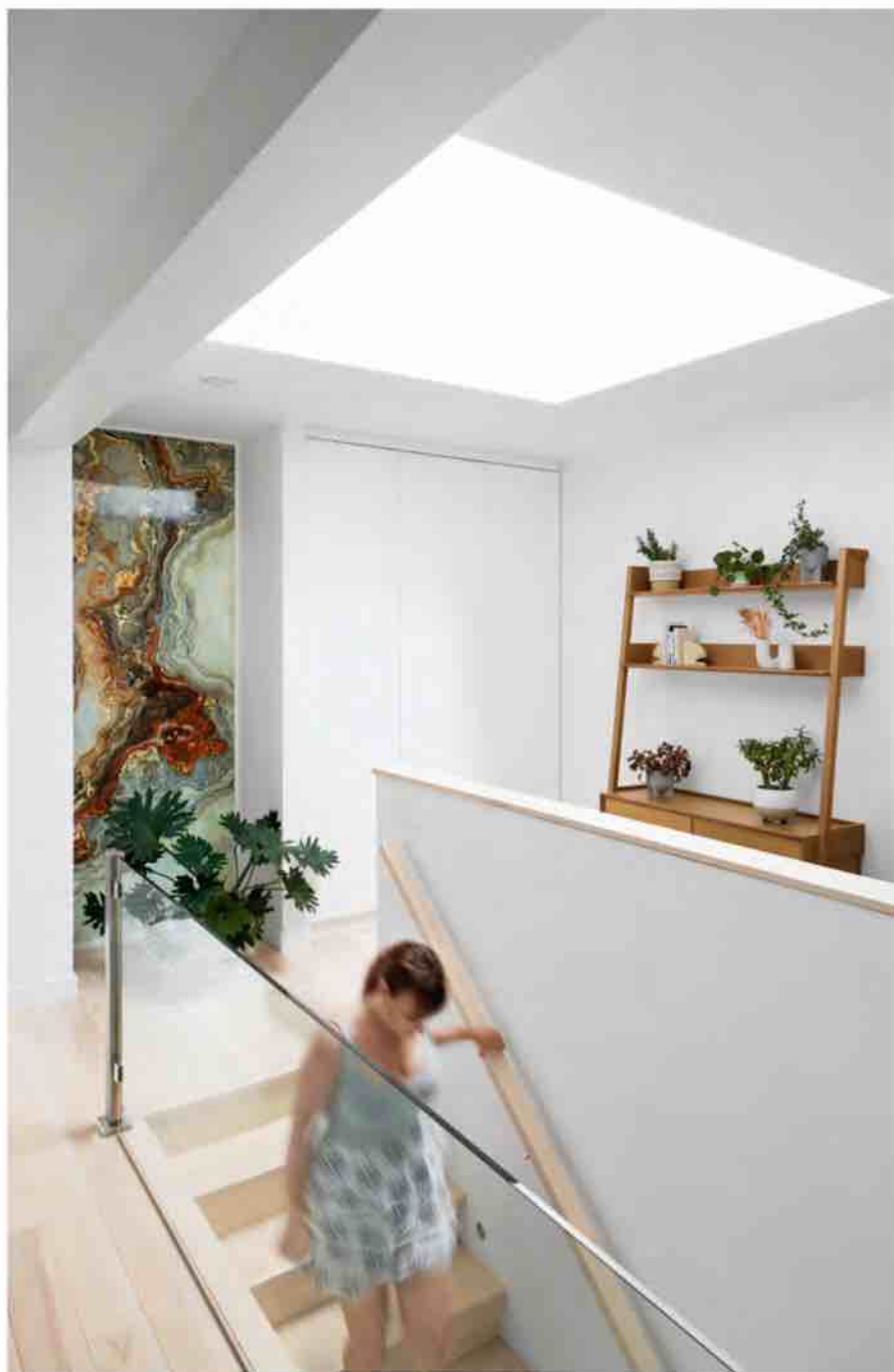
ca • **Suspensions** EQ3 • **Accessoires**

VdeV et etsy.com • **Cache-pots**

CB2 et West Elm • **Plantes** Vertuose

• **Toiles** Marilou Patenaude





COULOIR

Un puits de lumière surplombe la cage d'escalier et le couloir à l'étage. Maude Coudé a profité de la luminosité ambiante pour agrémenter l'espace de plantes en pots variées, posées sur une étagère en chêne au cachet rétro. Les nuances profondes de vert et de bourgogne des végétaux, tout comme le bleu acier de certains accessoires, font écho aux couleurs de l'œuvre murale lustrée, dont le motif évoque des agates taillées.

LES INFOS UTILES

Étagère [article.com](https://www.article.com) • **Accessoires** VdeV et Buk & Nola



CHAMBRE DE PAUL

La designer a imaginé une murale sur mesure pour l'ainé de la famille. Se mariant joliment à l'armoire olive clair, les teintes du paysage dessinant montagnes et dunes appellent à la douceur. En harmonie avec cette œuvre, le tapis sable et le drap terre cuite sont tous deux texturés - une caractéristique présente dans l'aménagement de toute la maison. Parce que l'armoire offre énormément de rangement, la petite étagère aux formes arrondies, réalisée par un artisan, ne sert qu'à exposer quelques jouets choisis. Et quoi de mieux que de jolis accessoires posés sur le bureau évoquant la nature, telle une lampe lapin, pour donner envie de s'y installer pour lire ou dessiner?

LES INFOS UTILES

Coussin et tapis Buk & Nola • **Drap** Le Petit Cocon • **Jouets** Mouton Royal et Le Petit Cocon • **Murale** Renard Flare (conception); Charlie Ormesher (réalisation)



UN ORNEMENT MURAL À MOTIF DE LION AGRÉMENTE LE MUR DE LA PETITE ÉTAGÈRE.

LES ARMOIRES, TRÈS LOGEABLES, AIDENT À GARDER LES CHAMBRES DES ENFANTS BIEN ORDONNÉES.

CHAMBRE D'OLLIE

Le papier peint représentant une forêt magnifie la chambre de bébé Ollie. «C'est l'été à l'année ici. On a presque l'impression de se ressourcer en nature», fait remarquer la designer, qui a veillé à garnir le plancher d'un tapis moelleux. Comme le paysage mural affiche déjà une forte personnalité, Maude lui a agencé des objets aux tons neutres d'ivoire et de crème. Des jouets uniques, tels le cheval à bascule et le landau pour poupée dénichés en ligne, complètent ce cocon douillet.

LES INFOS UTILES

Lit Ikea • **Drap** Le Petit Cocon • **Jouets** De Hut, Le Petit Cocon et trouvailles en ligne • **Tapis** Buk & Nola • **Papier peint** photowall.com

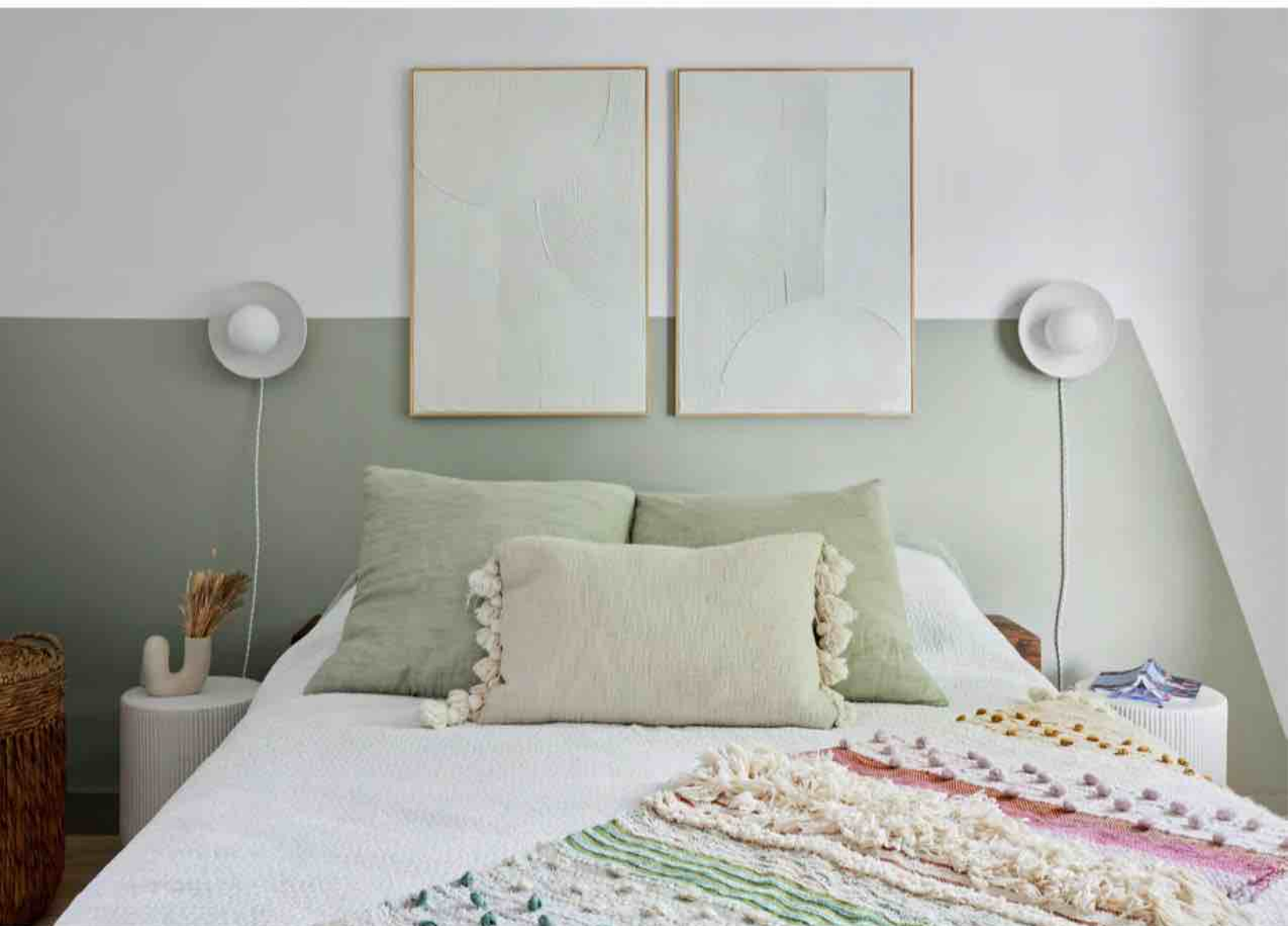


CHAMBRE PRINCIPALE

Comme Charlotte désirait un mur vert dans sa chambre, Maude lui a proposé l'ajout d'une forme graphique sauge pour faire office de tête de lit. Celle-ci est magnifiée par les tableaux monochromes - réalisés par une artiste montréalaise - et les deux appliques, de vrais petits bijoux, selon la designer. Leurs coupoles en céramique, qui arborent des cercles gravés, ajoutent un peu de texture, souligne-t-elle. Texture que reprennent à leur tour les tables de chevet cannelées.

LES INFOS UTILES

Tables de chevet West Elm • **Appliques** Jacques et Anna • **Jeté** Anthropologie • **Toiles** Mimi la Rouleuse • **Peinture Vert Ombré 1495 (décor mural)** Benjamin Moore



LES MATÉRIAUX
NATURELS DES QUELQUES
ACCESSOIRES RÉCHAUFFENT
DÉLICATEMENT LA PIÈCE.

SALLE DE BAINS

La salle de bains déjà rénovée mariait le blanc, le gris et le noir avec brio... mais sans chaleur. Pour rehausser l'ensemble, la designer a ajouté un peu de vie au moyen d'accessoires faits de matières naturelles: un tapis circulaire tissé, un luminaire en osier, un vaporeux bouquet d'herbes de la pampa ainsi qu'une corbeille de rangement – un souvenir de famille de Charlotte datant de son plus jeune âge.

LES INFOS UTILES

Suspension Bouclair • **Tapis** West Elm

ADRESSES PAGE 98 ●

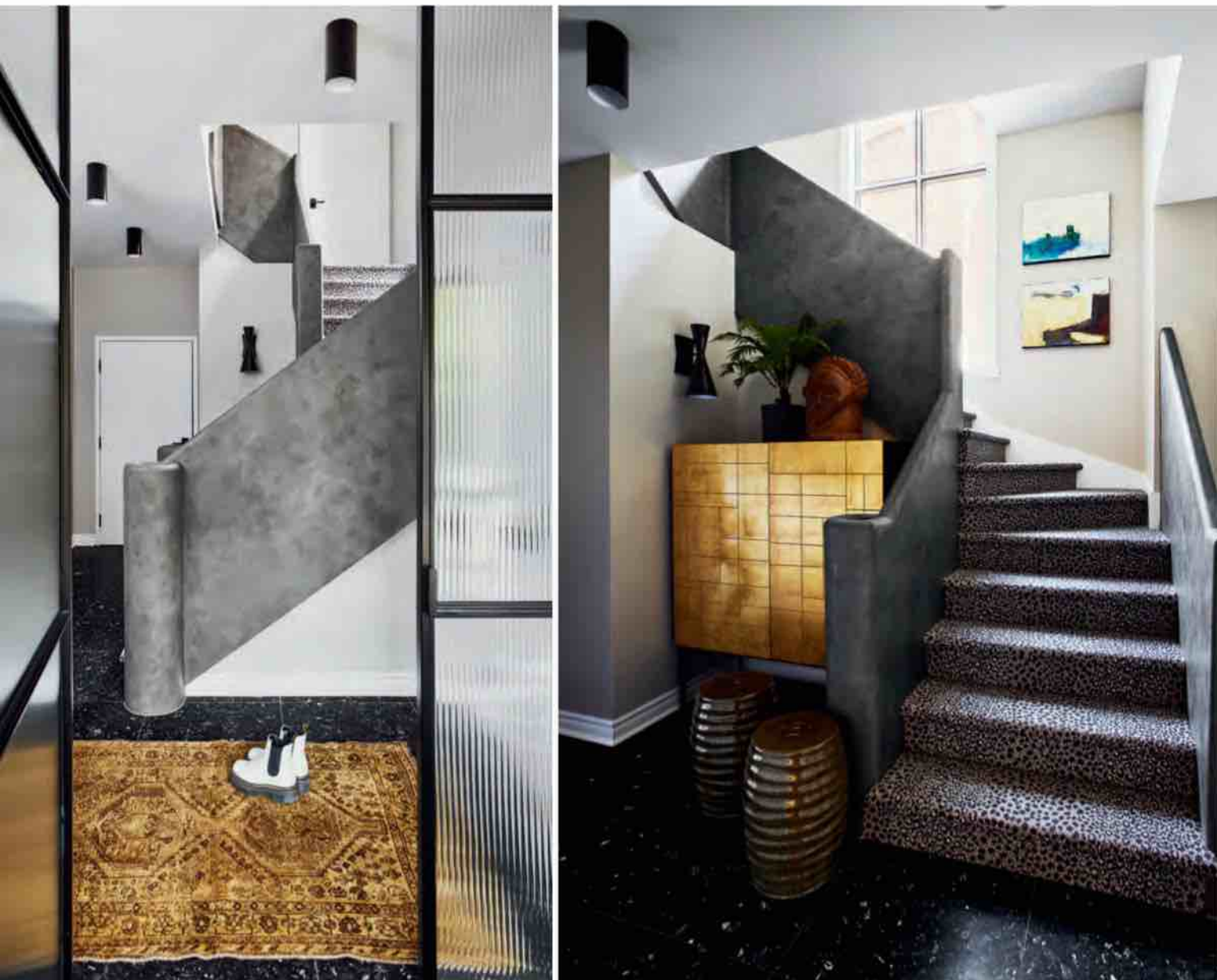


SÉDUCTION EN CLAIR-OBSCUR

TEXTE - BETHANY LYTTLE ADAPTATION - SUZANNE DUQUETTE
PHOTOS - MARC-OLIVIER BÉCOTTE

À contre-courant des modes en déco, les propriétaires ne voulaient pas d'une maison ultralumineuse. Le designer Luké Havekes a donc fait des teintes foncées ses précieuses alliées dans la création de cet intérieur au caractère unique.

Lorsqu'on a confié à Luke Havekes la rénovation et le réaménagement de cette maison de 2500 pi² située en plein cœur de Montréal, on lui a donné un mandat précis: celui de créer un décor à la fois enveloppant et sophistiqué, qui ferait fi des modes. «Les propriétaires ne voulaient pas d'une maison très lumineuse, préférant le charme des teintes sombres», explique le designer, qui a accepté de relever ce défi. En optant pour des couleurs contrastées, des tissus richement texturés et des matières bourrées de caractère, notamment de la pierre fortement veinée, il a conçu un aménagement qui défie les tendances avec panache. «C'est un espace profondément personnel, inclusif et invitant», indique-t-il.



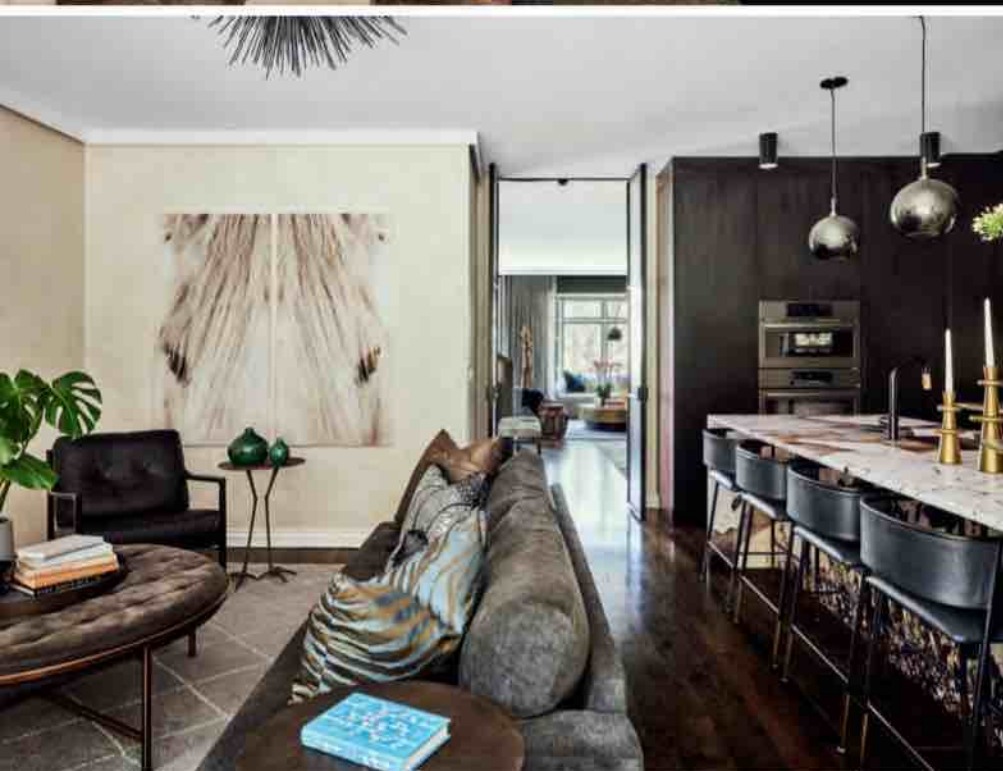
ENTRÉE

Une fois franchies les portes en verre et métal noir de style industriel, une ambiance éclectique à souhait s'installe. Le designer n'a pas hésité à marier un tapis au motif animalier dans l'escalier, un revêtement de sol en terrazzo anthracite, une rampe en plâtre vénitien et une armoire décorée à la feuille d'or. Le résultat est surprenamment chic et teinté de glamour.

LES INFOS UTILES

Aménagement Luke Havekes, designer, LHD
 • **Armoire** Sunpan • **Applique** Currey & Company
 • **Miroir** Renwil • **Tapis (dans l'escalier)** Y&Co • **Tapis** ECARPETGALLERY • **Revêtement de sol en terrazzo** Ciot • **Peinture Ammonite 274 (murs)** Farrow & Ball

LE QUARTZITE DE PATAGONIE HABILLE DE FAÇON SPECTACULAIRE LE DOSSERET, LE COMPTOIR ET L'ÎLOT DE LA CUISINE.



LES INFOS UTILES

Canapé et coussins par l'entremise de Luke Havekes • **Fauteuil en cuir, table basse/pouf** Sunpan • **Table d'appoint** Renwil • **Lustre** Visual Comfort & Co. • **Tapis** ECARPETGALLERY



CUISINE

La cuisine a pris des allures de cocon sous la houlette du designer. Le quartzite de Patagonie, choisi pour ses veinures très marquées, produit un effet impressionnant. Par ses tons chauds, il s'agence aisément aux armoires en bois, d'une riche couleur chocolat, et aux rideaux qui habillent entièrement le grand mur fenêtré. À l'origine, un coin-repas jouxtait cet espace, mais le designer a décidé d'intégrer un comptoir-repas à l'îlot et d'aménager plutôt un petit salon confortable; c'est l'endroit parfait pour prendre l'apéro avec les invités en attendant que le souper soit prêt.

LES INFOS UTILES

Armoires Cuisines Capriglioni
• **Quartzite** Ciot • **Chaises**
de comptoir Sunpan
• **Suspensions** Atelier Anaka

SALON

Avec ses généreux fauteuils pivotants, son canapé lové devant la baie vitrée et son tapis au tissu bouclé, la pièce est une invitation à se relaxer. Le papier peint gris foncé rend l'atmosphère feutrée tout en mettant en valeur les teintes pâles des tissus, la brillance de la table basse en laiton et les multiples couleurs d'accent. Une cloison entière est consacrée à l'exposition d'objets choisis pour attirer l'attention, surprendre et intriguer. «Les étagères permettent de créer de l'art en trois dimensions», souligne Luke Havekes, qui a ainsi dynamisé le décor.

LES INFOS UTILES

Canapé, fauteuils et lampadaire Sunpan
• **Table basse et poufs** abc carpet & home
• **Étagères, rideaux et coussins** par l'entremise de Luke Havekes
• **Tapis** Y&Co
• **Statue** iegor.net



**LES COULEURS INTENSES
SONT L'ÉCRIN PARFAIT POUR
MAGNIFIER L'ART EXPOSÉ
DANS LE SÉJOUR.**

LES INFOS UTILES

Table par l'entremise de Luke Havekes
• **Fauteuils** Sunpan • **Lustre et miroir**
Renwil • **Tapis** ECARPETGALLERY
• **Papier peint** Fabricut • **Tableaux** Les
galeries d'art Beauchamp



SALLE À MANGER

Dans le prolongement du séjour, la salle à manger mélange habilement les styles et les époques. Alors que le tapis traditionnel sert de faire-valoir au mobilier mid-century modern en bois et velours vert, le luminaire d'inspiration industrielle magnifie les teintes vives des trois photographies contemporaines posées au mur. Le miroir, sélectionné pour sa rondeur, ajoute de la profondeur à la pièce.



LA TOILE DE RAMIE HABILLANT LES MURS, LA MOQUETTE AU FINI VELOURS, LA CAUSEUSE EN TISSU BOUCLÉ... AUTANT D'ÉLÉMENTS PARTICIPANT À L'AMBIANCE DOUILLETTE QUI CARACTÉRISE LA CHAMBRE.



CHAMBRE

Oasis de douceur, la chambre principale décline toute la gamme des tons café, depuis le noir de l'expresso jusqu'au crème du latté. Le lit à colonnes a perdu sa sévérité grâce au rembourrage moelleux dont le designer a fait couvrir la structure et à la literie au motif joliment gaufré. Près de la fenêtre, une causeuse flanquée d'une table en terrazzo et béton offrent un supplément de confort. Les coussins, conçus par le designer, agrémentent le tout d'un souffle de fraîcheur.

LES INFOS UTILES

Lit, causeuse, rideaux et coussins par l'entremise de Luke Havekes • **Table de chevet et table d'appoint** Sunpan • **Édredon** TOILE Showroom • **Moquette** Y&Co • **Tapis** ECARPETGALLERY

INSPIRATION

SALLE DE BAINS

Adjacente à la chambre, cette salle de bains est réservée exclusivement à la propriétaire, qui désirait un décor digne d'une suite d'hôtel pour se reposer en fin de journée. Le designer a habillé tant les murs que le sol de dalles de marbre pour créer un espace luxueux et paisible. Le meuble-lavabo d'inspiration mid-century modern est surmonté d'une pharmacie généreuse en rangement, dont le style actuel s'accorde à celui de la baignoire: comme partout dans cette maison à la personnalité exceptionnelle, les époques se rencontrent ici sans fausse note.



**LE TAPIS TURC
AU SOL, LA
BANQUETTE
STYLÉE ET
LA TABLE
D'APPOINT
RENDENT
LE LIEU
ENCORE PLUS
AGRÉABLE.**

LES INFOS UTILES

Meuble-lavabo par
l'entremise de Luke
Havekes • **Table
d'appoint en métal**
Renwil • **Appliques**
Atelier Anaka • **Dalles
de marbre (sol et
murs)** Ciot • **Poignées**
Quincaillerie
Richelieu • **Tapis**
ECARPETGALLERY

ADRESSES PAGE 98 ●

POUR UNE DÉCO QUI VOUS RESSEMBLE!

Les idées de ma **MAISON**



Rendez-vous au
ideesdemamaison.com



COPIER-COLLER

Vous aimez ce décor? Voici nos trouvailles pour en reproduire l'ambiance.

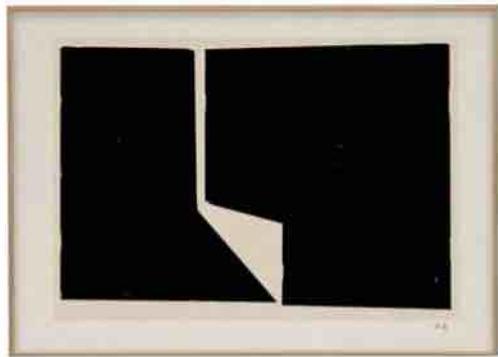
RECHERCHE (SHOPPING) - NATHALIE PAQUIN



ODE AUX ANNÉES 1950!

De la commode en bois aux fines lattes murales en passant par l'applique conique et les affiches à motifs graphiques, tout dans cette pièce rappelle l'élégance du style mid-century modern. Une esthétique qu'on n'hésite pas à adopter dans la chambre, car elle suggère le calme et le confort.

POUR COPIER CE DÉCOR, ON RESPECTE
LA PALETTE DE COULEURS, TYPIQUE
DU STYLE MID-CENTURY MODERN.



1



2



3



4



5



6

7



8



9



10

1 Affiche Facing de Bycdesign Studio, 19 1/2 po x 27 1/2 po, 163 \$ (cadre non compris), thatcooliving.com **2 Lit rembourré en bois et tissu Uden**, 1699 \$, format grand lit, article.com **3 Table en bois et métal Hutton de Canarm**, 266 \$, lampe.ca **4 Lampe de table en céramique d'AILI**, 211,64 \$, amazon.ca **5 Affiche Going Up**, 19 1/2 po x 19 1/2 po, environ 170 \$ (cadre non compris), theposterclub.com **6 Applique Dax de Hinkley**, 175 \$, unionlighting.com **7 Tapis en laine touffeté à la main Caracas**, 6 pi x 9 pi, 499 \$, structube.com **8 Commode six tiroirs en bois Gemini**, pieds en métal, 1349 \$, westelm.com **9 Housse de coussin en lin lavé**, 20 po x 20 po, 18,99 \$, hm.com **10 Coussin en polyester et viscose Vertigo**, bourre en plumes, 22 po x 22 po, 149 \$ US, highfashionhome.com •

RÉGALS POUR TOUS

Dans son nouveau livre *Miamski! On cuisine en famille*, Madame Labriski nous propose des recettes délicieuses, sans sucre raffiné ni gluten, toutes simples à préparer. En voici deux à essayer – en laissant les enfants prendre les commandes!

PHOTOS – AUDREY MC MAHON

Meilleure
soupe
d'automne
du monde

Qu'est-ce qu'on fait avec nos citrouilles d'Halloween? Un bol de réconfort! Tu peux même en offrir en cadeau... dans un pot. Recevoir de la soupe, ça fait toujours chaud au cœur.

POT-POTAGE À LA CITROUILLE

PRÉPARATION: 25 MINUTES

CUISINIÈRE: FEU MOYEN

CUISSON: 35 MINUTES

QUANTITÉ: 7 PORTIONS

INGRÉDIENTS

- 1 c. à soupe (15 ml) d'huile végétale (olive, canola ou autre)
- 1 oignon haché
- ¼ tasse (75 g) de purée de dattes
- 1 c. à thé (5 ml) de cannelle moulue
- ½ c. à thé (2,5 ml) de muscade moulue
- ¼ c. à thé (1,25 ml) de piment de la Jamaïque
- 1 pincée de sel
- 8 tasses (900 g) de chair de citrouille coupée en morceaux (sans la peau)
- 3 ¾ tasses (900 ml) de bouillon de poulet ou de légumes
- ½ tasse (75 g) de graines de citrouille écalées

COMMENT FAIRE

1 Verse l'huile de la section **noire** dans une grande casserole et fais-la chauffer à feu moyen. **2** Ajoute l'oignon et fais-le revenir pendant 3 minutes en remuant. **3** Ajoute les ingrédients de la section **grise** et mélange bien. **4** Laisse mijoter le tout pendant environ 30 minutes. **5** Verse la préparation dans le récipient d'un bon mélangeur et ajoute les graines de citrouille de la section **orange**. Mets le couvercle et assure-toi que le mélangeur est bien fermé. **6** Mélange la préparation jusqu'à ce que sa consistance soit homogène. **7** Voilà! **8** Servi chaud, ce potage est un régal!



Si tu as le goût de préparer une partie du souper, voici la recette parfaite. Tout le monde te demandera ton secret. Elles sont à quoi, ces boulettes? À la lime? Oh là là.

BOULETTES OH LÀ LÀ LA LIME

Boulettes de viande à la sauce aigre-douce

PRÉPARATION: 25 MINUTES

FOUR: 350 °F (180 °C) / **CUISSON:** 40 MINUTES

QUANTITÉ: 25 À 30 BOULETTES (4 PORTIONS)

INGRÉDIENTS

Boulettes

- 1 lb (454 g) de porc haché (ou bœuf ou veau)
- 1 tasse (32 g) de céréales Rice Krispies
- 2 c. à thé (10 ml) d'épices à steak
- 1 pincée de sel

Sauce aigre-douce

- ¾ tasse (200 g) de purée de dattes
- ½ tasse (83 g) de vinaigre de vin blanc
- ½ tasse (83 g) d'eau
- Le zeste et le jus d'une lime moyenne

COMMENT FAIRE

1 Préchauffe le four à 350 °F (180 °C). **2** Dans un bol, mélange bien tous les ingrédients de la section **noire**. **3** Avec tes mains (bien propres), façonne de 25 à 30 boulettes d'environ 1 po (2,5 cm) de diamètre. **4** Dépose les boulettes dans un plat rectangulaire allant au four, en prenant soin de les espacer. **5** Dans un autre bol, dépose tous les ingrédients de la section **grise** et mélange-les bien. **6** Verse la sauce sur les boulettes. **7** Fais cuire le tout au four 40 minutes. **8** Miamski! 🍴



**MIAMSKI!
ON CUISINE EN
FAMILLE,**
Madame Labrisky,
Les Éditions
de l'Homme,
136 pages, 29,95 \$,
en librairie



Les tendances passent, ce rabais reste.



RABAIS À VIE*
SUR VOTRE FORFAIT MOBILE

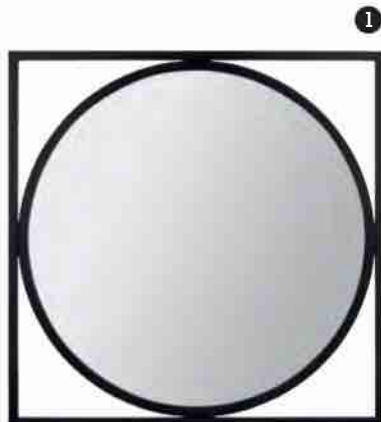
**On se
comprend**

* Cette offre promotionnelle, d'une durée limitée, s'adresse aux clients Résidentiel de Vidéotron qui s'abonnent à un forfait Mobile admissible et à un forfait Internet admissible, et qui maintiennent leurs abonnements. L'offre consiste à accorder un rabais mensuel de 10 \$ à l'abonnement à un forfait Mobile dont la mensualité minimale est de 50 \$. Il est possible que cette offre ne puisse être combinée à d'autres offres promotionnelles. Les offres, les services et les tarifs sont modifiables sans préavis. Frais de mise en service Mobile de 45 \$ par transaction en sus. Taxe municipale de 0,46 \$ pour le service d'urgence 911 et autres taxes applicables en sus. Certaines conditions s'appliquent.

LE MIROIR

Il n'y a pas plus rapide façon de donner du style à une pièce qu'en y intégrant un beau miroir! En plus, cet accessoire agrandit visuellement l'espace et lui apporte un supplément de lumière. Voici les modèles qui ont attiré notre attention.

RECHERCHE - NATHALIE PAQUIN



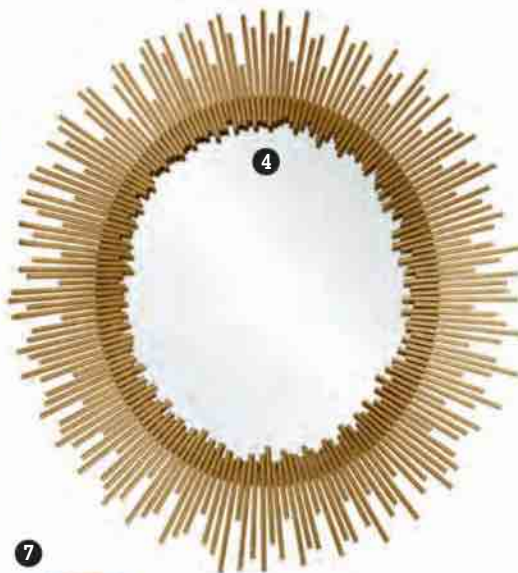
1



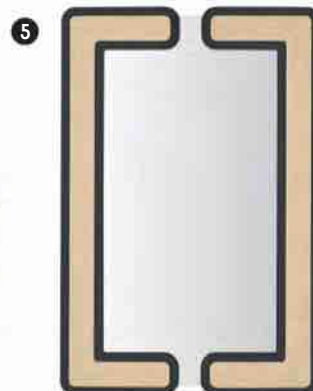
2



3



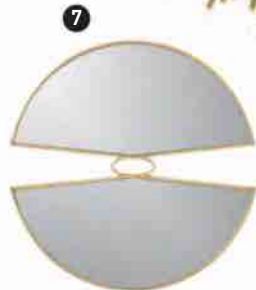
4



5



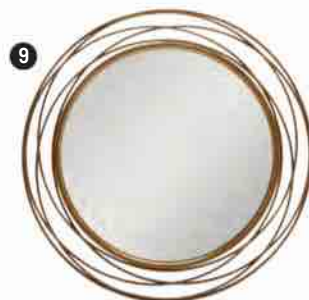
6



7



8



9

1 Miroir avec cadre en MDF, 30 po x 30 po, 189,99 \$, bouclair.com **2 Miroir Leeds**, cadre en bois massif, 35 po x 23 po, 218 \$, vdevmaison.com **3 Miroir Maristova**, cadre en rotin, 20 1/4 po x 26 3/4 po, 64,99 \$, ikea.com **4 Miroir Orwell**, cadre en fer au fini doré, 35 po x 32 po, 479 \$, shop.nichedecor.ca **5 Miroir Sierra**, cadre en MDF et cannage, 36 po x 24 po, 399 \$, article.com **6 Miroir Wecom**, cadre en placage de noyer, 50 po x 38 po, 899 \$, mobilia.ca **7 Miroir Meji**, cadre en laiton, 32 po de diamètre, 899 \$, cb2.ca **8 Miroir avec cadre en MDF**, 20 po x 11 1/2 po, 69,99 \$, hm.com **9 Miroir Vasco**, cadre en métal, 35 po de diamètre, 119 \$, structube.com •

LE CADRE TUBULAIRE
RAPPELANT LES ANNÉES
1980 DONNE UN PETIT
LOOK RÉTRO À CE MIROIR.

SERVICE AUX ABONNÉS

Gérez votre abonnement en ligne en toute simplicité!

RENOUVELLEMENT

Renouvelez ou prolongez votre abonnement en ligne, afin de ne pas avoir d'interruption de livraison.

Prenez note que nos avis de renouvellement sont produits d'avance. Il se peut que vous receviez une notification même après avoir répondu ou réglé votre facture. Consultez votre état de compte en ligne.

CHANGEMENT D'ADRESSE

Prévoyez un délai de 6 à 8 semaines pour le traitement des changements d'adresse.

PAIEMENT EN LIGNE

Vérifiez votre solde et effectuez un paiement en toute sécurité.

ABONNEMENT CADEAU

Offrez ou renouvelez un abonnement cadeau en seulement quelques clics!

EXPIRATION DE VOTRE ABONNEMENT

Trouvez à quel moment prendra fin votre abonnement.

DÉLAI DE LIVRAISON

Veuillez compter de 4 à 8 semaines pour la livraison du premier numéro.

AUTRES QUESTIONS

Consultez notre Foire aux questions.



Rendez-vous au
jemabonne.ca

Cliquez sur « Gérer mon abonnement »
et choisissez votre magazine!



POUR NOUS JOINDRE, UNE SEULE FORMULE: PRENOM.NOM@TVA.CA

Vice-présidente TVA Publications Lyne Robitaille
Directrice générale opérations et diffusion Sandra Desjardins
Directrice principale contenu multiplateforme Marie Beaudin
Éditrice commercialisation convergente Annie Ouellet
Directrice de publications Véronique Leblanc
Rédactrice en chef adjointe Nathalie Paquin
Directrice artistique Stéphanie Morin
Responsables de mise en ligne, magazines Marie-Claude Viola
Gestionnaire de contenu magazines Marie-Kim Girard
Révision-correction Johanne Girard

OPÉRATIONS ET PRODUCTION

Directrice opérations et production Johanne Perron
Coordonnatrice production Martine Lalonde
Coordonnatrice révision Véronique L'Heureux
Révision-correction Peter Arscott, Éric Desdouets, Sophie Desrosiers
Chef production multiplateforme Steeve Tremblay
Infographie Josée Blais
Retouche photos Stéphanie Bachand, Patrick Forgues, Éric Lépine, Joe Michasiw
Chef acquisitions et négociation des droits d'auteur Mélanie Turcotte
Rechercheur contenu visuel Emmanuelle Neault

MARKETING

Directeur principal marketing Marc-André Laporte
Directrice promotion multiplateforme Marie-Josée Smith
Directrice adjointe développement partenariats stratégiques Gabrielle Fillion
Directeur production imprimée Patrik Ferland

DIFFUSION

Directrice diffusion Evelynne Labonté
Chef marketing et acquisition Nadine Beaulieu
Chef opérations et fidélisation Joanne Dormoy

VENTES PUBLICITAIRES

MONTRÉAL (kimberley.rouse@quebecomedia.com)
Vice-président ventes Patrick Jutras
Directrice principale ventes journaux et magazines Kimberley Rouse
Directrice commercialisation journaux et magazines Annie Bergeron
Stratèges créativité média journaux et magazines Andréanne Lamoureux, Stéphanie Magnan
Coordonnatrices ventes publicitaires Rosina De Rose, Maria Perrotti, Chantal Simard
QUÉBEC ET RÉGIONS 418 688-9330 poste 7501
Directrice générale et ventes, TVA Québec Nathalie Langevin
TORONTO (kimberley.rouse@quebecomedia.com)

DIRECTION GROUPE TVA INC.

Vice-présidente finances Marjorie Daoist
Vice-présidente communications Véronique Mercier

IMPRESSION

Transcontinental Interweb Montréal, 1603, boul. de Montarville, Boucherville (Québec) J4B 5Y2

DISTRIBUTION

Messageries Dynamiques, 12 800, rue Brault, Mirabel (Québec), J7J 0W4
Téléphone: 450 663-9000

SERVICE DES ABONNEMENTS 1888 535-8634 abomag@tva.ca

MAGAZINE LES IDÉES DE MA MAISON

C.P. 240, succ. Saint-Laurent, Saint-Laurent (Québec) H4L 4V5

TARIF D'ABONNEMENT

1 an pour 29,95 \$ (taxes en sus)

Les versions numériques sont aussi disponibles sur Molto, Zinio, Ebsco et PressReader. Occasionnellement, il nous arrive d'utiliser la liste de nos abonnés à des fins de prospection commerciale ou de la mettre à la disposition d'entreprises soigneusement sélectionnées dont les produits pourraient vous intéresser. Si vous désirez que votre nom n'apparaisse pas sur cette liste, nous vous demandons de nous en aviser par écrit.

NOTRE POLITIQUE DE LA PROTECTION DE LA CONFIDENTIALITÉ

Toute reproduction de textes, d'illustrations et de photographies provenant de ce magazine est interdite. Bien que toutes les précautions aient été prises pour assurer la rigueur des renseignements contenus dans *Les idées de ma maison*, il est entendu que le magazine ne peut être tenu responsable des erreurs ou des négligences commises dans l'utilisation de ces renseignements, pas plus que de leur réalisation.

Le magazine *Les idées de ma maison* est publié 9 fois par année, à l'exception des numéros occasionnels combinés, spéciaux ou en prime par TVA Publications inc., dont le siège social est situé au 1600, boul. de Maisonneuve Est, Montréal (Québec) H2L 4P2. Téléphone: 514 526-9251. Les prix indiqués sont modifiables sans préavis. La marque de commerce *Les idées de ma maison* est détenue par TVA Publications inc. Dépôt légal: Bibliothèque nationale du Québec et Bibliothèque nationale du Canada. ISSN 0822-4269.

© Tous droits réservés textes et photos 2023



Financé par le gouvernement du Canada



SPECTACLES

L'appli des tapis rouges.

jdm

jda

Téléchargez-la.



LES INFOS UTILES

ABC CARPET & HOME
abchome.com

**ALI BUDD
INTERIORS**
alibuddinteriors.com

ANTHROPOLOGIE
anthropologie.com

**ARES ACCESSOIRES
DE CUISINE**
arescuisine.com

ARMOIRES AGLY
450 492-4234
armoiresagly.com

ARTZA & CO.
artza.ca

ASPEN & IVY
aspenandivy.ca

ATELIER ANAKA
atelieranaka.com

BENJAMIN MOORE
benjaminmoore.com

BÉTONEL
betonel.com

BOUCLAIR
bouclair.com

BOUTIQUE KOZY
boutiquekozy.ca

BUK & NOLA
514 357-2680
buknola.com

CAMBRIA
cambriausa.com

CANAC
canac.ca

CANADIAN TIRE
canadiantire.ca

CHARLIE ORMESHER
charlie.f.ormesher@gmail.com

CHLOÉ COMTE
lanvertdudecor.com

CIOT
ciot.com

**CUISINES
CAPRIGLIONI**
cuisinescapriglioni.ca

CURREY & COMPANY
curreyandcompany.com

DDD
514 533-0326
boutiquedddd.com

DE HUT
514 497-8886
de-hut.com

DIMORE
dimoremilano.com

ECARPETGALLERY
ecarpetgallery.com

ELYSE MCKALE
elysemckale.com

EMILIE CERRETTI DESIGN
emiliecerretti.com

EQ3
eq3.com

FABRICUT
fabricut.com

FARROW & BALL
farrow-ball.com

FOUND
514 543-4644
shop-found.com

H&M HOME
hm.com

HOMESENSE
homesense.ca

HOVIA
hovia.com

HUBBARDTON FORGE
hubbardtonforge.com

IKEA
ikea.com

INDIGO
indigo.ca

INTERIOR DESIGN LHD
@lukehavekesdesign

ITALNORD
italnord.com

JACQUES ET ANNA
514 621-3638
jacquesetanna.com

JYSK
jysk.ca

**KIMBERLY WATT
DESIGN**
kimberlywattdesign.com

LAMBERT & FILS
514 394-0762
lambertetfils.com

LEE INDUSTRIES
leeindustries.com

LE PETIT COCON
450 741-6849
lepetitcocon.com

**LES GALERIES D'ART
BEAUCHAMP**
galeriebeauchamp.com

**LINDSAY SCHULTZ
KITCHENS + CABINETRY**
lskitchensandcabinetry.com

LINEN CHEST
linenchest.com

LISA OSTAPINSKI
lisaostapinski.com

LIVOM
livom.ca

LOLOI
loloirugs.com

LOUIS DUNCAN-HE DESIGNS
louisdhe.com

LUMINAIRE AUTHENTIK
luminaireauthentik.com

**LUMINAIRES
PAUL GRÉGOIRE**
luminairesgregoire.com

MAISON CORBEIL
maisoncorbeil.com

MAISON LIPARI
maisonlipari.ca

MAISON MIKAZA
514 225-7627
mikazahome.ca

MARIE-MICHÈLE LAVIGNE
r-use.art

MARILOU PATENAUDE
mariloupatenaude.com

MARSHALLS
marshalls.ca

MICHELLE BERWICK DESIGN
michelleberwickdesign.com

MIMI LA ROULEUSE
mimilrouleuse.com

MOBILIA
mobilia.ca

MOUTON ROYAL
514 487-8708
moutonroyal.ca

NEWTechWOOD
newtechwood.ca

NICHE DECOR
nichedecor.ca

NORKA LIVING
514 631-2472
norkaliving.com

NÜSPACE
nuspace.ca

POTTERY BARN
450 445-9659
potterybarn.com

PRUNELLE
514 905-9949
prunelle.ca

**QUINCAILLERIE
RICHELIEU**
richelieu.com

RENARD FLARE
renardflare.com

RENWIL
514 367-1741
renwil.com

**ROBINETTERIE MATÉRIAUX
DE PLOMBERIE PMF**
pmf-plumbing.ca

RONA
rona.ca

ROSE BUDDHA
myrosebuddha.com

RUST-OLEUM
rustoleum.ca

**SABRINA ALBANESE
INTERIORS**
sabrinalbanese.com

SICO
sico.ca

SIMONS
simons.ca

SOANE
soane.co.uk

STOKES
stokesstores.com

STRUCTUBE
structube.com

SUNPAN
sunpan.com

TOILE SHOWROOM
514 486-2424
toileshowroom.com

**TREE HOUSE
DEVELOPMENTS**
treehousedevlopments.com

**UNION LUMINAIRES
ET DÉCOR**
unionlighting.com

URBAN ELECTRIC COMPANY
urbanelectric.com

VDEV
vdevmaison.com

VERTUOSE
vertuose.com

VISUAL COMFORT & CO.
visualcomfort.com

WESLEY HALL
wesleyhall.com

WEST ELM
514 861-2809
westelm.com

Y&CO
ycocarpet.com

ZONE
zonemaison.com



silestone®

HYBRID+
TECHNOLOGY®

La série

Le Chic

Des motifs veinés.
Renaître.

Comptoir de cuisine
et îlot central
Versailles Ivory

COSENTINO

CENTRE CALGARY 10301 19th Street N.E. Unit 101, Calgary, AB T3J 0R1 | 587.538.8301
CENTRE OTTAWA 903 Ages Dr, Ottawa K1G 6L3, ON | 343.804.0551
CENTRE QUÉBEC 240 Chemin des Ursulines, Stanstead, QC J0B 3E0 | 819.876.2123
CENTRE TORONTO NORTH 8905 Highway 50, Units 3-4, Vaughan L4H5A1, ON | 647.350.8009
CENTRE TORONTO SOUTH 3455 N Service Rd, Burlington, ON L7N 3G2 | 289.816.2700

CENTRE VANCOUVER 8603 Glenlyon Parkway, Burnaby, BC V5J 0H6 | 778.508.9867
CENTRE WINNIPEG 3020 Red Fire Rd, Rosser ROH 1E0, MB | 204.515.7060
CITY MONTRÉAL 240 Rue Saint-Jacques Ouest, Suite 110, Montréal, QC H2Y1L9 | 514.335.8669
CITY TORONTO 655 Caledonia Road, Toronto, ON M6E 4V8 | 416.247.9090
CITY VANCOUVER 1840 W 3rd Ave, Vancouver, BC V6J 1K2 | 604.900.8011

Trouvez l'inspiration sur le site Web cosentino.com

@CosentinoCanada



NOUS
SOMMES
DISPONIBLES
POUR VOS
PROJETS

BOIS FRANC • VINYLE • STRATIFIÉ • CÉRAMIQUE • RAMPE ET ESCALIER
PLUS DE 1 MILLION DE PIEDS CARRÉS EN INVENTAIRE • ENTREPÔT À HUMIDITÉ CONTRÔLÉE

