

MAISON

CREATIVE

NOUVEAU

+ d'idées
+ de déco
+ d'inspirations

7 CONSEILS
pour chiller
avec style

**Tendances
2024**

vont-elles vous
séduire ?

**100%
BIEN-ÊTRE**
CONFORT ET CONVIVIALITÉ
POUR UN ESPRIT
COCOONING

**BUFFET
LAMPE
TAPIS
UN TRIO
GAGNANT**

unimédias

CPPAP

L 14498 - 139 - F 4,50 € - RD





Fabricant français de matelas, sommiers et têtes de lit depuis 40 ans

Scannez le QR-code et trouvez un magasin près de chez vous pour essayer nos literies
Découvrez nos literies chez plus de 600 revendeurs partout en France



technilat.fr



Entrez dans la ronde

d'une déco en perpétuel mouvement...

Pour commencer cette année 2024, nous avons à cœur de vous offrir une nouvelle **maquette plus aérée**, enrichie de **nouvelles rubriques**, avec plus d'idées déco, où nos pages s'ouvrent sur un monde intérieur dont l'esthétique se veut **plus durable et plus responsable**.

Le bien-être, au centre de vos préoccupations, est omniprésent dans nos **réalisations inédites**, authentiques et décontractées. Avec juste ce qu'il faut d'élégance et de praticité, nous rendons **accessibles les tendances** et les innovations, qui vous inviteront à passer du rêve à la réalité avec facilité. **Une merveilleuse année s'annonce ensemble.**

Céline A.

Café table

Céline C.
CFOCCéline A.
toride

Dior Home

Sandrine de B.
Directrice de la rédaction

ÉCORESPONSABLE
égayer **STYLES** esthétique bien-être
DESIGN **inspirant**
textile INTÉRIEUR couleur
tendance **IDÉES** ÉQUIPER
MOBILIER embellir
ACCÉSSIBLE salon
relooker **DURABILITÉ**
CRÉATIVITÉ
aménager PROXIMITÉ

TuNa Craft Collection sur Etsy

Catherine D.

Ethnicraft

Bulle G.

Dolce & Gabbana

Najwa C.

Jonathan Adler

Valentine D.

Oxy
Stéphane C.

Sophie G.

DICHOTOMIE *REUSSIE* ENTRE ANCIEN & NOUVEAU

C'est lors d'un road trip que **Monique et Jelle**, originaires des Pays-Bas, ont découvert cette maison, recouverte à l'époque de lierre comme un trésor caché. La rénovation complète de ses trois étages a nécessité les conseils experts d'Alessandra Guanziroli, architecte locale.

© Réalisation Ramona Elena Balaban/Living Inside
Adaptation S. de Bruyne





Regard sur...

► « Le salon et la cuisine sont dans la partie qui a été ajoutée au début du XX^e; de grandes fenêtres créent une unité avec l'extérieur. Pour la décoration, nous voulions une maison chaleureuse et conviviale, facilement accessible », explique Monique. Canapé, **De Agave** (Pays-Bas); tapis et lampe suspendue en osier, **HKliving**; le cabinet vert en arrière-plan est chinois.





La rénovation de la maison fut difficile en raison de son environnement. Située sur une colline avec un seul point d'accès, la communication bienveillante entre Monique et Jelle, les entrepreneurs et les différents architectes a grandement contribué à cette réussite. « *Alessandra, avait toute notre confiance pour y arriver* », assure Monique. Pour le design d'intérieur, le couple a compté sur le savoir-faire et le goût du Néerlandais Jaco Ruwaard, qui a aménagé leur demeure avec un mélange d'objets anciens récupérés et de meubles de style italien laissés là par les anciens propriétaires. Dans le salon, les poutres ont été conservées, qui surplombent des portes antiques marocaines, derrière le canapé, des pots, bougies et décorations De Agave, et une cheminée en fonte. ■





Des combinaisons de tons et de matériaux se fondent dans un cadre chaleureux. L'attention passionnée de Jaco aux petits détails est perceptible dans chaque pièce.

Un apaisant dénouement

« Nous cherchions une maison loin de la nôtre et nous adorons tous deux la culture italienne. C'est un pays tellement beau, aux ambiances tellement différentes, d'une sobriété inégalable », avoue Monique.





► L'architecte a eu l'idée de restaurer les carreaux de terre cuite qui recouvraient le sol de la chambre et de les réutiliser dans la cuisine. Et c'est un parquet, plus chaleureux, qui a été posé dans la partie nuit de la maison.

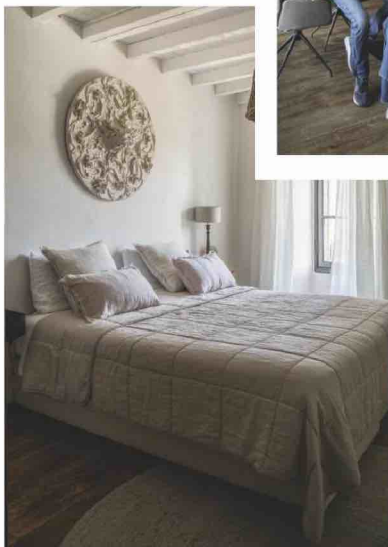


► Quiétude absolue dans la salle de bains, avec cette vue imprenable sur le lac. Applique murale vintage en verre et laiton, meuble lavabo en vieux bois conçu sur mesure par Alessandra Guanziroli.



CÔME UNE IDÉE DU BONHEUR !

Avec cette vue imprenable sur le lac de Côme, Monique et Jelle aiment de plus en plus passer du temps ici. « À Menaggio, on ne s'ennuie jamais ! »



Cette coursière donne sur l'entrée principale de la maison qui se trouve être au niveau supérieur, avec une vue sur la terrasse et une partie de l'habitation.

LESS IS MORE...

Que ce soit dans le petit salon extérieur, privilégiant les matières brutes et la végétalisation, ou dans la chambre, mise en lumière par un camaïeu de beiges, une sobriété presque austère est le fil conducteur de la rénovation.



Des reportages
déco en exclu sur le site
maisoncreative.com

inspirations

- 4 Dichotomie réussie entre ancien et nouveau
- 16 Lumière sur le style scandinave
- 66 Déconnexion dans 30 m²
- 84 Un fabuleux cabinet de curiosités
- 98 Buffet + lampe + tapis: le trio gagnant

radar déco: tendances 2024

- 40 Éden futuriste
- 42 Envoyez-les bouler!
- 44 Pékin express
- 46 Nouvelles vagues
- 48 Léopard-ci, par-là
- 50 En terre ferme

aménagement/ bien-être

- 26 Ces matériaux qui nous font du bien
- 32 7 conseils pour chiller stylé

équipement

- 52 Il en a fait toute une montagne!
- 60 Objectif compost!
- 76 Poussez les murs du son

à faire soi-même/ avant-après

- 72 3 activités détente
- 94 Ranimez la flamme!

modes de vie près du lac de Côme

- 106 Un luxe rustique gravé dans la pierre
- 116 Déco récup' dans un ancien palazzo
- 126 Les idées à picorer au Voulévous de Tignes
- 129 Adresses

40



84



Une partie de cette édition comprend pour les abonnés: une lettre de bienvenue, une lettre de confirmation d'abonnement et une lettre nouvelle formule d'abonnement à Maison Créative. Pour le kiosque, un supplément qui ne peut être vendu séparément. Les abonnés peuvent obtenir gratuitement, dans la limite des stocks disponibles, en écrivant ou service abonnements en indiquant leurs coordonnées complètes et leur numéro d'abonnement.

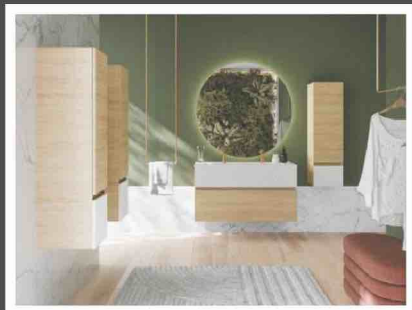


au fil du
bain

ÉMOTION
SALLE DE
BAINS

#FilGood

aufildubain.fr



**Ketty Duo : une esthétique bi-matières
aux lignes fluides et contemporaines.**

Le motif géométrique *Keops* habille le tiroir supérieur du meuble ainsi que le tiroir inférieur de sa colonne de rangement pour créer deux styles décoratifs au choix.

En association avec un effet boisé, l'ambiance est naturelle et chaleureuse, avec une couleur, le résultat est frais et léger ! Le plus : sa fonctionnalité optimisée avec un range cosmétique compartimenté et des hauteurs de tiroirs différentes pour ranger petits produits du quotidien et grands objets volumineux.

Ab
ambiance bain

bienvenue chez...



LUMIÈRE SUR le style scandinave

En Angleterre, à deux pas de la mer du Nord, la maison de vacances de **Sarah et Daniel**, inspirée de l'architecture scandinave, puise dans l'esprit californien et l'art de vivre australien pour une déconnexion totale.

© Réalisation Brent/Living Inside
Adaptation Céline de Almeida





Touches de chaleur sur fond blanc

► La signature de la maîtresse des lieux ? Une base claire, réchauffée par des nuances terreuses et des textures brutes pour apporter de la profondeur, avec un net penchant pour les coussins et les plaids en laine, ainsi que les objets en terre cuite. Démonstration dans la salle à manger, avec une banquette en enduit garnie de coussins dépareillés. Abat-jour, **Charlotte Packe**; table, **Galvin Brothers**; chaises, **Garden Trading**; textiles, **Pampa** et **By Mölle**; œuvres murales, **Poppy Kural**.





Des arches pour arrondir les angles

► Bien que férue d'architecture scandinave et de ses lignes minimalistes, Sarah a cédé à la tendance de l'arche pour adoucir le côté géométrique et souligner le flux de lumière naturelle. Un motif récurrent, que l'on retrouve de l'entrée au banc incurvé de la pièce à vivre, en passant par les miroirs du couloir et de la chambre principale, à l'étage. Cuisine sur mesure, **deVOL**; cuisinière, **Smeg**; planches à découper, **Slow Made Goods**; tapis **La Redoute Intérieurs**.





Les tapis aux motifs navajos, déclinés dans la palette de couleurs fétiches de Sarah, apportent une touche californienne.





► Un esprit cabane nordique dans la chambre d'amis du premier étage, avec ses murs habillés d'un lambris immaculé. Suspension, **Imprint House**.

► Dans la chambre principale, Sarah a privilégié les teintes et les matériaux naturels pour une atmosphère propice à la déconnexion. Tapis, **Pampa**; fauteuils, **Urban Outfitters**.





► La baignoire en îlot (Lusso Stone), mise en scène sur une estrade en béton ciré, est soulignée par un parement en bois.


La propriétaire puise son inspiration dans le style des chalets scandinaves, des cabanes du désert californien ou encore des beach houses australiennes.



Passionnée de décoration et en particulier du style californien, Sarah Morton s'est lancé le défi d'aménager une dépendance au fond de son jardin pour accueillir la famille et les amis de passage. « C'était un garage jaune avec un bureau à l'étage, sans intérêt mais fonctionnel », se souvient-elle. Plutôt que de tout raser, elle décide de conserver la structure existante tout en améliorant ses performances énergétiques. Percée de nombreuses ouvertures sur l'extérieur, cette cabane d'inspiration scandinave dispose désormais d'une isolation efficace ainsi que d'une pompe à chaleur. Les matériaux durables sont également à l'honneur, à l'image du bardage en pin traité façon shou sugi ban, un savoir-faire japonais consistant à brûler le bois pour le rendre résistant au feu, aux insectes et aux champignons... « Nous avons privilégié les options durables, à l'intérieur comme à l'extérieur, avec, entre autres, des peintures non toxiques, des meubles de cuisine faits main par un artisan britannique et, tant que possible, des pièces issues de l'artisanat local », confirme l'ex-avocate reconvertie en décoratrice d'intérieur.



Des reportages
déco en exclu sur le site
maisoncreative.com



► Dans le jardin, une bande d'acier Corten délimite les contours d'un espace convivial avec un braséro inspiré des beach houses de Byron Bay. Fauteuil, Ikea

Ces matériaux QUI NOUS FONT DU BIEN

Du lin et du liège pour la référence indispensable à la nature, un zeste de maille pour s'emmitoufler... Pariez sans hésiter sur ces matériaux 100 % *good vibes* propices à la sérénité !

Par Céline Amico - Photos DR sauf mention contraire



1



3



2

Liège CHALEUR LÉGÈRE

Cette matière tendre a l'art de réchauffer les volumes, tout en présentant des propriétés acoustiques appréciables (réduction des nuisances sonores, absorption des chocs...).

Duo gagnant !



4

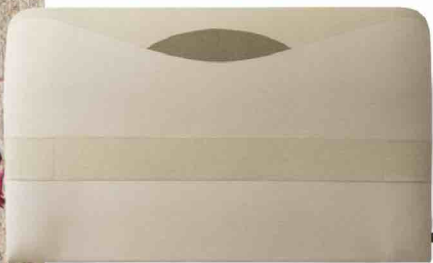
1 ► Lampe
« Material » en
métal et liège,
459 €. New Works
chez Nedgis

2 ► Table
« Sintra » en
marbre et liège,
à partir de 899 €. Frama chez
Ambiente Direct

3 ► Fauteuil
« Block » en liège,
prix sur demande.
Creative Cork

4 ► Panneau
mural « Skriv »
en liège, 14,95 €. Sklum

► Revêtement
mural en liège
« Hawai White »
Wicanders
chez Nature
Matériaux



1

► Revêtement mural «Super Organic» en lin, mousse verte et pétales de fleurs, oberflex

Lin ... DÉMODABLE

Résistant mais éminemment raffiné, il crée une sensation de fraîcheur en été et conserve la chaleur en hiver. Il s'assouplit aussi joliment avec le temps. Bref, le lin ne se défile jamais!



2



3



► Nappe «Railway».
Libeco Home



4



5

1 ► Tête de lit
«Point du jour»
en bois et tissu,
L. 200 x H. 120 cm,
à partir de
2 890 €. Trega

2 ► Suspension
«Grande
Margaux» en lin,
Ø 87 x H. 11 cm,
79,90 €. Ostaria

3 ► Housse de
coussin «Ruffle
Gingham» en lin,
87,95 €. Rebecca Udall

4 ► Sofa
«Module» en lin,
1 862,40 €. Tine K Home

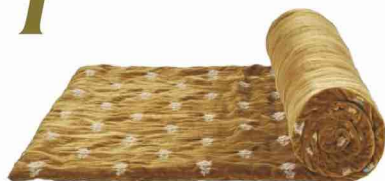
5 ► Panier en lin
brut, 18,90 €. La Grande Épicerie



1

Velours SOFT STORY

Décliné dans des couleurs sourdes et automnales, doté d'une surface moirée illuminant le décor avec raffinement, le velours déploie sa texture veloutée aux quatre coins de la maison.



2



4



3



5

1 ► Traversin en velours, 94 €. Christina Lundsteen

2 ► Matelas d'assise « Phil », panne de velours brodée, 99,99 €. Louise Misha x La Redoute

3 ► Tabouret « Vaquero » en velours et bois, 485 €. OKA

4 ► Lampadaire « Pendala » en velours et métal, 189,95 €. The Mâsie

5 ► Canapé « Jill » en velours, à partir de 8764 €. Calligaris

► Revêtement mural 3D « Ridge » sur intissé. Arte



1



2



3

Rotin VÉGÉTAL À LA MODE

Courbe, canné, tressé... Le rotin ménage de subtils jeux de textures, avec légèreté. Évocateur de destinations insulaires, il constitue la promesse d'un éternel été, à demeure.



► Cannage XXL
naturel en rotin. CMO



4



5

► Paravent
« Colony ».
Miniforms

1 ► Étagère
« Portalos » en
rotin, 79 €. **Alinea**

2 ► Panier en
rotin, 29,99 €. **H&M Home**

3 ► Tête de lit
« Malacca »
en rotin, 149,99 €. **Sweeek**

4 ► Fauteuil
« Mills » en teck
et rotin, 649 €. **Bloomingville**

5 ► Suspension
« Amalfi » en rotin
tressé, 380 €. **The Socialite
Family**

Bouclette DOUILLETTE

Accueillante, la maille bouclée n'a pas son pareil pour façonner un décor enveloppant, invoquant la hygge attitude. Son petit look seventies lui apporte un charme rétro indéniable!



1 ► Pelotes, à partir de 2,38 €. Sostrene Grene

2 ► Chaise « Albert » en métal et tissu teddy, 535 €. Nordal chez Byflou

3 ► Lampe « Ron » en tissu bouclé, 89 €. Westwing

4 ► Tapis « Hemma », prix sur demande. Creative Matters

5 ► Fauteuil « Ottoman » en tissu bouclée, à partir de 2 069 €. Cinna

► Tissu « Nimbus ». Dedar

Céramique

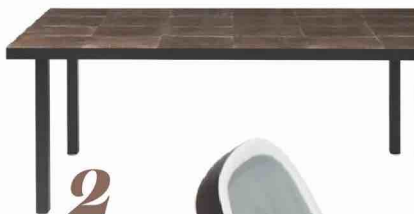
AUTHENTIC'N'CHIC

S'entourer d'objets singuliers, évoquant la terre, le fait main, un certain retour aux sources... Voilà une astuce imparable pour se concocter un intérieur propice au bien-être et à la contemplation.

► Collection Dekton
« Pietra Kode ». Cosentino



1



2



3



4



5

► Carrelage
« Lanse » en
faïence/64,89 €
le m²/ Equipe
Cerámicas chez
Point P

1 ► Arrosoir
en céramique.
By Charlot

2 ► Table « Flod »
en argile et acier,
2 439 €. Ferm Living

3 ► Patère
« Sicilia » en
céramique,
86 €. Maison
Sarah Lavoine

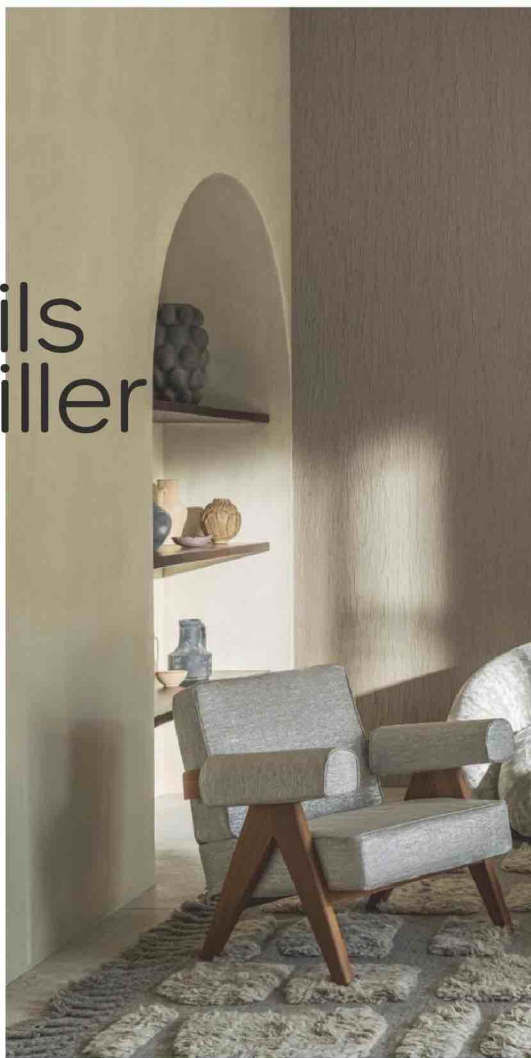
4 ► Vasque
« Amsterdam » en
céramique,
169 €. NV Gallery

5 ► Dessous
de plat « Grid » en
céramique,
29,95 €. ØKlevering

7 conseils pour chiller style

Qui a dit qu'il fallait choisir entre goût pour la déco et confort ? Étoffes doudou, mobilier aux formes délicates, couleurs et motifs éthérés... Il n'en faut pas plus pour profiter d'un intérieur à la fois cosy et soigné.

Par Céline Amico
Photos DR sauf mention contraire



Multipliez les textures monochromes

► Laine bouclée, tissu en velours côtelé... N'hésitez pas à associer les étoffes texturées, c'est la façon la plus sûre de façonner un décor moelleux et enveloppant. Et déclinez-les dans des couleurs neutres (beige, sable, taupe...) pour offrir un maximum de raffinement à la pièce. **Elitis**



Célébrez l'éclairage à la bougie

► Une lumière d'ambiance bien choisie constitue la clé de voûte d'une pièce à vivre confortable. Telles les séries de bougies, féeriques à souhait, disposées à hauteur de regard pour un effet bien-être décuplé. **Lights4Fun**

► « Pour faire rimer éclairage à la bougie et sophistication, pensez à varier leurs formes et finis (torsadées, perlées, pailletées...), autour d'une teinte unique », conseille l'architecte d'intérieur Ingrid Marie (agence MIID).

► « Amusez-vous à accumuler des bougies piliers de différentes hauteurs dans l'âtre de la cheminée », ajoute l'architecte d'intérieur Mathilde Abeel (Studio Castille).





Un coin pour une pause thé

**sans rien céder
à l'élégance**

► Inspirez-vous du hygge, la philosophie du bonheur scandinave, en prévoyant un espace douillet dédié à la dégustation du thé.

► Prenez le temps d'apprécier les saveurs, les parfums. Offrez-vous une jolie tasse en terre cuite, des fleurs de thé qui s'ouvriront doucement dans l'eau chaude (LA.BR)... Un véritable éloge de la lenteur.



► Le reportage
complet à retrouver
sur le site.

© House of Pictures/Basset
Images



Installez une Banquette XXL

près de la fenêtre

► Réalisée sur-mesure ou à partir d'éléments récup', garnie d'un matelas cossu et de coussins aux imprimés travaillés, la banquette s'avère une alliée de choix pour se concocter un recoin détente intimiste. Qui se transformera en espace de réception très chic!

Jane Churchill

► Le bon réflexe : placez-la à proximité d'une source de lumière naturelle afin d'en profiter une grande partie de la journée.

► Pour habiller ce recoin, jouez avec les imprimés choisis dans un même camaïeu (coussins, stores, tapis...), afin de façonner un espace enveloppant.



Utilisez le bois en toute légèreté

► Convoqué avec créativité, le bois offre non seulement un environnement authentique mais sait aussi jouer la carte de l'élégance.
Leroy Merlin

► Pour l'inviter avec subtilité et sans lourdeur aucune, faites la part belle aux structures ouvragées (claustra, cloison géométrique) et au mobilier ajouré.

► Choisissez des essences délicatement dorées qui réchaufferont l'atmosphère, sans en faire trop!

Conjuguez galbes ronds

et éléments au ras du sol

► Combiner du mobilier et des objets aux formes rondes et de hauteur limitée: voilà le réflexe gagnant pour créer un espace apaisant, sans entrave pour le regard.
Tikamoon

► Cas d'école du côté du salon: pourvus d'un centre de gravité abaissé inspiré de l'art de vivre nippon, les tables basses, fauteuils et canapés à dossier incliné, ménagent un environnement propice à la détente et à la contemplation.

► Ajoutez quelques objets en terre cuite (vase, sculpture...): à la clé, une ambiance zen à souhait



Créez un décor

où le végétal est roi

► Les plantes ont l'art de créer une atmosphère apaisée dans la maison, surtout lorsqu'elles sont placées à différentes hauteurs de la pièce (au sol, au plafond...), pour un effet de jungle foisonnante.

Dobbies Garden Centres

► Des pots à suspendre, des pitons à vis fixés au plafond... Il n'en faut pas plus pour créer un décor végétal en lévitation !

► « Pour conjuguer esprit cosy et élégance, privilégiez les spécimens au feuillage vert de gris (eucalyptus...), plus doux », conseille Mathilde Abeel.



Radar déco

Tendances 2024

Éden futuriste

Au service du bien-être et du durable, la nature s'impose encore et toujours dans nos intérieurs. Invitant la haute technologie de façon à « *repenser sa façon de vivre et d'interagir avec son environnement* », dixit Mathieu Lehanneur, designer de l'année Maison&Objet 2024. Ce style incontournable fait appel aux couleurs éclatantes et à des espaces tout en rondeur, infusant une ambiance énergétique.

Par Sandrine de Bruyne





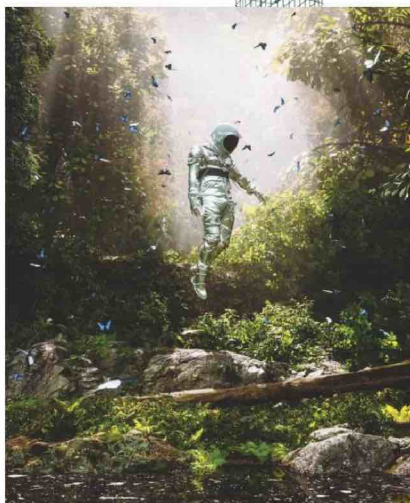
► **Tabouret** en velours « Merle », 179 €. **Westwing**



► **Banc** « Wire » en métal, 90 x 31,5 x 50 cm, 224 €. **Kalager Design**



► **Bougeoir** en métal « Drip », par Pascal Smelik, 60 €. **Pols Potten** chez **Made in Design**



► **Poster** « The Butterfly Project », par Cameron Burns, à partir de 89 €. **YellowKorner**



► **Théière** de la collection « Folies », en céramique, 38 €. **Axel Chay x Monoprix**



► **Applique** « Papilio », design Anour & Arash Nourinejad, 879 €. **OEO Studio**



► **Coupe à pied** en verre soufflé « Eternal Snow », par Bela Silva, 19,50 €. **Serax**



► **Vase** en verre « Opale », H. 36 cm, 55 € la taille moyenne. **AM.PM**

Envoyez-les bouler!

Délicatement ouvragées, ourlant le mobilier, les luminaires ou la vaisselle, des perles de bois, verre ou porcelaine font pétiller les volumes en affirmant leur parti pris graphique.

Par Céline Amico
Photos DR sauf mention contraire



► **Chaise « Bold »**
en chêne massif
et tissu bouclette,
209 €. **NV Gallery**



► **Miroir**
« Bobina » en
manguier et
verre, 577 €. **OKA**



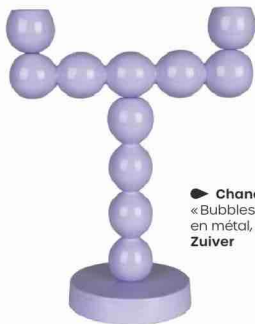
► **Cruche**
« Girandoles »
en terre cuite,
108 €. **Bela Silva** chez
Waww La Table



► Verres « Santosa »,
48,95 € les 2. **Nkuku**



► Lampe « Conterle »
en porcelaine, métal et
cristal, prix sur demande.
Ginori 1735



► Chandelier
« Bubbles »
en métal, 59 €,
Zuiver



► Table de repas
« Betsabe » en
manguier, 639,95 €. **Sklum**



© Mr. Tripper

CHÂTEAU DES FLEURS

► Dans cet hôtel parisien, un plafond et une bibliothèque perlés répondent avec élégance à des assises en velours à franges et de subtiles notes de laiton.



► Guirlande en perles de
bois, 59,90 €. **Creative
Boutique Home** sur **Etsy**



► Vase « Malik »
en dolomite, 25,95 €. **The Mâsie**

© Pierre Frey

Pékin express

Broderies
aux airs
d'estampes,
soieries
précieuses,
divines
porcelaines...
La Chine
d'antan fait
souffler un
vent de
raffinement
aux quatre
coins de
la maison.

Par Céline Amico
Photos DR
sauf mention
contraire

► Tissus collection
« Pangala ». Pierre Frey

► Table basse « Paloma »
en aluminium, 399 €. **Maisons du Monde**





► **Assiette plate**
« Nostal » en
porcelaine, 15,36 €. **Lusini**



► **Assiette à dîner**
« Chinoiserie » en
céramique, 125 €. **Meillart**



► **Théière** en fonte
de Chine, 63 €. **Dammann Frères**



► **Assiettes et
saladiers** « Qing » en
mélatine, 177 €. **Ibride**



► **Fauteuil** « Dulcis »
en tissu, prix sur
demande. **Ginori 1735**



► **Lampadaire**
« 9602 » en laiton,
rotin et tissu **Pierre
Frey**, 1499 €. **Gubi**



► **Bocal** en
verre, 12,40 €. **Søstrene Grene**



► **Abat-jour** « Limerence » en
tissu, 544 €. **House of Hackney**



© Alex Lesage

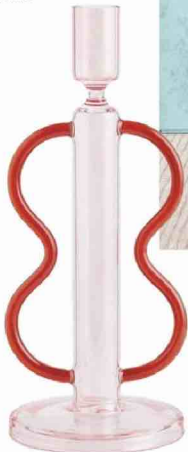
CAFÉ CONSTANCE

► Entre fleurs
surdimensionnées et
volutes stylisées, ces
sublimes suspensions
plissées confèrent
un petit air d'Asie à
ce café montréalais.

Nouvelles vagues

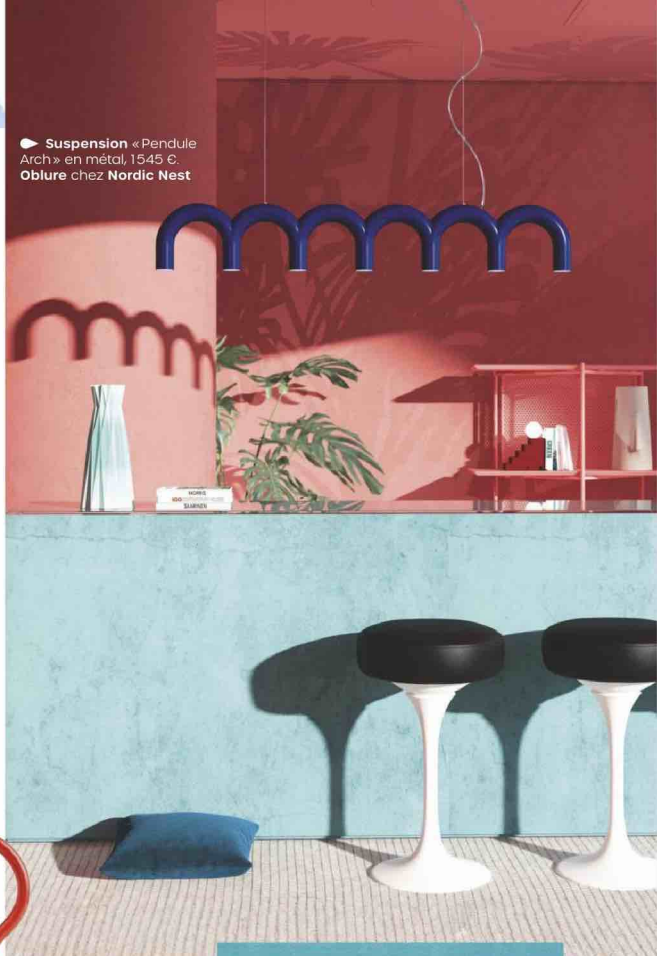
Torsades, vagues et festons aux tonalités de guimauve..., les objets aux lignes tout en vagues de la tendance wavy transforment nos intérieurs en éden pop régressif.

Par Céline Amico
Photos DR sauf mention contraire



► **Bougeoir** bicolore en verre, 27,99 €, H&M Home

► **Suspension** « Pendule Arch » en métal, 1545 €, Obiure chez Nordic Nest



► **Tapis** « Vague » en laine tuftée, 195 €, Charlen



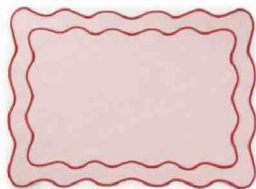
► **Pichet**
« Dilacia » en
verre borosilicate,
21,90 €. **Sema Design**



► **Centre de table** en
dolomite, 35 €. **SKlevering**.



► **Table «Tami»** en
bois, à partir de 2.900 €. **Schneid Studio**



► **Set de table** en coton,
30,95 €. **Ceremony Tableware**
chez **Maison Flâneur**



► **Assiette à dessert** «Wavy» en céramique,
60 €. **Laetitia Rouget** chez **Made in Design**.



► **Mug «Wave»** en
verre borosilicate, 89 €
les 2. **Fazeek**



► **Cuillères «Mini»**
en silicone, 17 € les 3.
Oyoy chez **La Redoute**
Intérieurs



© Karel Balas

IL PALAZZO EXPERIMENTAL

► Banquettes tout en
ondulations et vue sur le
canal, dans cet hôtel vénitien.

Léopard-ci par-là

Premier degré, maximaliste ou coloré, cet incontournable de nos garde-robes fait rugir la déco de plaisir, par petites touches ou en total look.

Par Céline de Almeida
Photos DR sauf mention contraire



► **Bougie**
cône en cire de
paraffine, 8 €. **Merci**

► **Tissu** en viscose
et polyester « Félin »,
99,90 € le mètre
linéaire. **Camengo**



► **Tapis** en laine,
Ø 120 cm, 279 €. **Maison Deux** chez
Smalle



► **Assiette à dessert**
« Ilves », design Aino-
Maija Metsola, 27 €. **Marimekko**



► **Vase en verre ambré**
« Fauvita », H. 30 cm, 19,99 €. **La Redoute Intérieurs**



► **Ménagère**
24 pièces
« Bistrot tortue »,
330 €. **Sabre Paris**



► **Fauteuil « O2**
Féline » beige et vert,
960 €. **Babel Brune**



► **Vase léopard** en
porcelaine, H. 40 cm,
94,99 €. **Maisons du**
Monde



► **Boîte d'allumettes**
en peuplier, 10 €. **Maison Pechavy**



► **Planche à découper**
en mélamine, 37,40 €. **Bean & Bemble** sur **Etsy**

© Yannick Labrousse



HÔTEL PARTICULIER MONTMARTRE

► **La suite « Lazy Leopardesses »**
à découvrir dans cet écrin caché du
18^e arrondissement de Paris.

© Thevenon

En terre ferme

Rustique et un brin romantique, cette tendance propose un retour aux sources en douceur, sous l'égide de la matière et de la naturalité. La campagne anglaise fait aussi la part belle au fait main : peinture sur verre ou crochet, face au jardin verdoyant.

Par Bulle Garenne
Photos DR sauf mention contraire



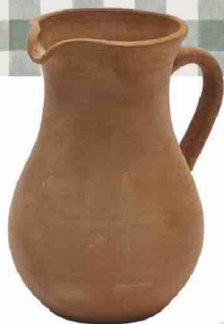
► Fauteuil en chêne et velours « Berti », 659 €. La Redoute Intérieurs



► Cuisine sur mesure « Shaker », prix sur devis. Nordiska Kök



► Plaid en crochet, 140 x 190 cm, 79,99 €. Zara Home



► **Vase** en terre cuite
« Mercia », 19 x 16 x
24 cm, 28,50 €. **Kave Home**



► **Suspensions** en grès
chamotté « Ursule » et
« Pitchoun », Ø 25 et 14 cm,
290 et 160 €. **Enamoura**



► **Lame zesteur** en
acier inoxydable et noyer,
39,90 €. **Microplane**



► **Piédestal** en
béton et fibres de
verre « Pillar », H. 64
x L. 32 cm, 429 €. **Ferm Living**



► **Verre** peint à
la main « Rose
d'hiver », 10 x 8,5 cm,
240 €. **Dior Maison**



► **Cocotte** en fonte
« Artichaut », Ø 24 cm, 315 €. **Le Creuset** au **BHV Marais**



► **Vitrine** en bois et
verre « Rosario », 599 €. **Maisons du Monde**



LE MOULIN DE BELLE QUEUE

► Cette maison de vacances à
louer se niche dans la campagne
percheronne. Une douce
parenthèse dans un décor inédit.

bienvenue chez...

Il en a fait toute UNE MONTAGNE !

Avec cette ancienne ferme perchée à 600 m d'altitude, dans les vallées de Gavarnie, **Benoît** s'est surtout offert une vue panoramique à 180 degrés sur la chaîne des Pyrénées. Un charme authentique, un esprit montagne contemporaine pour une quiétude de vie en toute saison.

Par Christine Pirot Hébras
Photos Frenchie Cristogatin



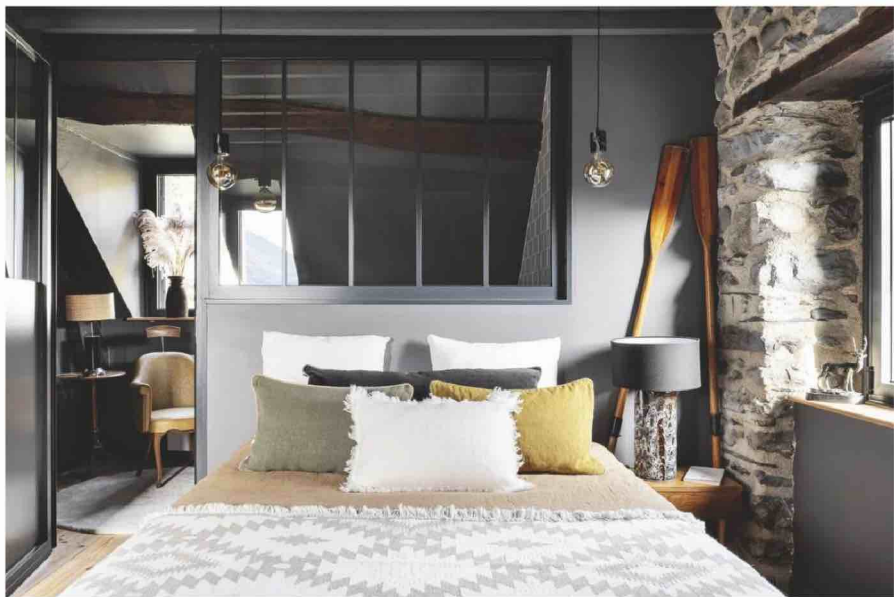


Benoît a choisi de s'appuyer sur l'existant pour magnifier cette ancienne ferme, tout en la modernisant par touches délicates.





► Dans la salle à manger, la nappe mordorée (« Bagru », **Jamini**) crée une ambiance festive et chaleureuse, complétée par les bougeoirs en laiton (« Victoria », **Maison Péchavy**). Assiettes, **AM.PM** ; suspension « Claudine », **Alinea**.



En 2019, Benoît a acquis cette ancienne ferme et ses bâtiments agricoles, où il a installé son habitation et son activité de location de maisons de vacances sous le nom Les Granges Doth Pouey. Aidé de l'architecte Pierre Cassou, il a d'abord créé une extension, dont les vastes baies vitrées offrent un panorama hors norme. Elle accueille le salon d'hiver, parcouru d'une palette de verts et riche de nombreuses plantes, véritable trait d'union avec la nature. Afin d'optimiser l'espace, une redistribution des pièces s'est aussi imposée : la cuisine a ainsi quitté son couloir pour devenir spacieuse et fonctionnelle. Le bois omniprésent et les objets de déco chinés – luge et skis anciens, vieilles cartes postales... – complètent l'esprit montagnard, chaleureux et authentique, cher à ce Pyrénéen d'adoption.

► Dans la suite parentale, une verrière fait le lien entre la partie nuit et la salle de bains. Linge de lit, plaid « Kilim », coussin en laine « Coupon »,

Bed and Philosophy. Le palier, aménagé comme un véritable coin salon, accueille un espace de travail. Fauteuils velours, **La Redoute Intérieurs**; tapis berbère marocain Zanafi.



► L'atmosphère intimiste se prolonge dans la salle de bains, traitée dans la même teinte gris bleu profond que la chambre. La montagne est encore une fois mise à l'honneur avec les cartes postales et vues anciennes, représentant les sites emblématiques de la région. Chaise tripode chinée chez **Mémé dans les Orties**, à Tarbes. Linge de bain, **Haomy**.



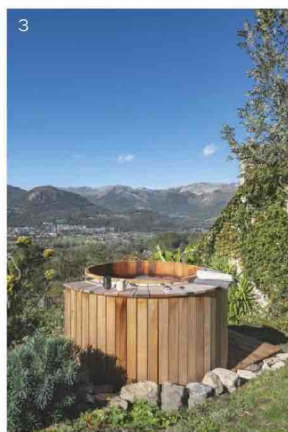
Un changement de vie tourné vers la nature

► Après avoir travaillé de nombreuses années dans le secteur bancaire, Benoît a privilégié sa passion pour les grands espaces.

► **1.** Doté d'une verrière d'atelier sur toute sa hauteur, le salon d'hiver offre un spectacle qui varie au gré des saisons.

► **2.** Installée devant la maison, cette table semble avoir toujours été là. Le plateau d'un seul tenant, en pierre de la région, participe au caractère authentique des lieux.

► **3.** Le Jacuzzi, réalisé en essence Red Cedar (**Bois Design**), est une invitation à la détente, confortablement installé face à la chaîne des Pyrénées. L'occasion de vivre une expérience immersive au plus près de la nature.



► Découvrez le reportage complet sur le site maisoncreative.com



Tous nos produits sont conçus pour fonctionner aux énergies renouvelables

Chaudières aux gaz et gaz verts · Pompes à chaleur
air/eau · Solutions hybrides · Systèmes solaires

Concevoir des solutions de chauffage et eau chaude conciliant durablement confort, économies et qualité de l'air, est notre feuille de route depuis 1936. Nos produits s'inscrivent naturellement dans une démarche environnementale, en témoignent leurs performances et durabilité. De plus, nos chaudières fonctionnent aussi bien au gaz qu'au gaz renouvelable (biométhane, biopropane), et s'hybrident nativement avec nos pompes à chaleur, sans modification d'équipement.



Pompe à chaleur TEAMAO SWELL
avec ballon inox intégré 195 l

Classes énergie Chauffage A+++ / Eau chaude AL

Pour recevoir nos catalogues, renvoyez ce coupon à :
FRISQUET S.A. 20 rue Branly 77109 Meaux Cedex ou
rendez-vous sur frisquet.com

Chaudières : ☐ Tirage naturel ☐ Condensation ☐ Hybride
☐ Pompes à chaleur ☐ Eau chaude solaire ☐ Frisquet Connect

Nom

CP & Ville

Objectif compost!

Désormais obligatoire, le compost s'adapte à tous les modes de vie avec des solutions aussi esthétiques que pratiques.

Par Céline de Almeida
Photos DR sauf mention contraire



► Ce que dit la loi

À partir du 1^{er} janvier 2024, les particuliers devront trier leurs déchets organiques en utilisant un composteur à domicile ou une collecte séparée mise en place par une collectivité locale. À noter, le texte ne prévoit, pour l'instant, aucune sanction en cas de non-application.

► Objectif de la loi

Selon l'Ademe, un français produit chaque année 30 kg de déchets compostables. L'application de la loi permettra donc de limiter les trajets liés au traitement des déchets et de réduire leur impact carbone, mais également de les valoriser en produisant gratuitement un engrais sain.

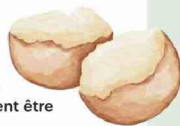
► En pratique

Quels déchets doivent être compostés ?

Les épluchures de fruits et légumes, résidus du jardin, marc de café et filtres usagés, coquilles d'œufs...

Quelles sont les solutions ?

En appartement, optez pour un bac à compost à vider dans le jardin ou des solutions tout-en-un comme un réducteur de biodéchets, un bokashi ou un lombricomposteur. En maison, préférez un composteur individuel de contenance adaptée au nombre de personnes du foyer. Enfin, si vous ne souhaitez pas conserver vos déchets organiques, versez-les dans un sac adapté à déposer dans un composteur collectif.



► Des reportages
déco en exclu sur
maisoncreative.com

© adobe-stock_x3





► Ce « bac à compost »
magnétique trouve
aisément sa place sur
le plan de travail...
(voir page suivante).



► ... ou se « colle » à la poubelle !
En aluminium brossé, noir mat ou blanc, 4 l, 59,95 €. simplehuman



LES CONSEILS DES PROS

« On peut très bien ne rien dépenser et fabriquer son propre compost avec de vieilles planches de bois ! Il suffit de délimiter un espace d'environ 1 m² au sol, directement dans la terre, et d'y jeter ses déchets compostables, ainsi que, de temps en temps, du carton ou des boîtes d'œufs. »

@merciraoul



Décomposition en cuisine

Avec ou sans lombrics, parfois technologiques, ces poubelles améliorées s'intègrent facilement dans le quotidien.



► Bac à compost en bois et acier inoxydable, filtre à charbon, 5 l, 24,90 €. Becquet



► Lombricomposteur en plastique recyclé et bois, 35 l, 159 €. Urbalive chez Nature & Découvertes



► « Minska », réducteur de biodéchets, 3 l, 399,99 €. Riviera&Bar

► Lombricomposteur avec potager intégré en terre cuite et liège, 17 l, 359 €. Ceercle

Du déchet à la plante...

... il n'y a qu'un pas, avec ces solutions intégrales 100 % écologiques qui aiment se montrer.

► Pot de fleurs composteur en terre cuite et liège, 17 l, à partir de 210 €. Transform'ers



LES CONSEILS DES PROS

« Au départ, nous avons opté pour un bac en plastique recyclé plutôt moche, mais grâce à une action promotionnelle de la région, nous avons pu investir dans un bac en bois de 40 litres, parfait pour notre famille de cinq. Nous utilisons principalement notre compost pour notre potager. »

@maisonsource



► En acier galvanisé et bois naturel traité, trappe de récupération intégrée, 200 l, 125 €. Guillouard chez Leroy Merlin



Transformers outdoor!

Basiques ou équipés d'un récupérateur de jus pour arroser directement les plantes, ils se font discrets.



► « Compost'Home », en plastique recyclé, fabrication française, 32 l, 96,50 €. Bellijardin chez Jardiland



► En bois français PEFC non traité, montage sans clou ni vis, 209 l, 189 €. Nature & Découvertes



LES CONSEILS DES PROS

« En première intention, placez votre compost directement en contact avec la terre et à l'air libre, car il a besoin d'humidité tout au long de l'année. Le cas échéant, votre commune peut proposer des bacs gratuits ou à prix préférentiel.

Enfin, privilégiez un bac en longueur afin de pouvoir l'aérer régulièrement. »

@morganours

► « EasyMix », en plastique recyclé, tuyau d'arrosage intégré, 100 l, 147,99 €. Hozelock



► « Thermo-Wood », en polypropylène imitation bois, 400 l, 145 €. Garantia chez Point.P



► Sac composteur en géotextile, 20 à 80 l, à partir de 63 €. Bacsac

Je me lance!

Ces ouvrages éducatifs vous accompagnent de A à Z dans votre projet.

► L'expérience concrète de propriétaires d'une micro-ferme en permaculture. **Faire son compost**, Martine Marras & Jason Lee Wang (éd. Ulmer, coll. Résiliences, 128 pages, 16,90 €).



► Quel est le mode de compostage idéal pour vous? La réponse dans cet ouvrage très ludique. **Compostez!**, Antonin Padovani (éd. Rouergue, 112 pages, 19,80 €).



► Écrit par un ingénieur agronome, ce guide pratique s'appuie sur de nombreuses illustrations. **Je m'initie au compost**, Blaise Leclerc (éd. Leduc, 192 pages, 20 €).



DES GENS FORMIDABLES

➔ 100 % impact carbone limité QUAND LE DÉCHET PLASTIQUE DEVIENT RESSOURCE

On estime à 7 milliards de tonnes la quantité de plastique déjà présente dans la nature...

Jean Dubost® a donc décidé de créer la collection de couteaux Sense®, dont le manche est réalisé à partir de déchets plastiques recyclés, en utilisant un matériau innovant et écoconçu baptisé Le Pavé®. En 2024, ce sont plus de 2 millions de bouchons qui seront ainsi recyclés. Et ce n'est pas tout: la marque s'engage sur la durabilité avec une garantie de 25 ans!

PIERRE DUBOST ET MARCELLE COLAS-PRADEL, QUI ONT CRÉÉ LA MANUFACTURE, SONT TOUTS LES DEUX ISSUS DE FAMILLES QUI FABRIQUAIENT DES COUTEAUX À DOMICILE POUR LE COMPTE DE COUTELIERS THIENNOIS. JEAN ÉTAIT L'UN DE LEURS FILS. C'EST AUJOURD'HUI ALEXANDRE DUBOST QUI EST LE P-DG/CEO DE L'ENTREPRISE.



**Des manches
100 % en déchets
plastiques**, collectés
et recyclés en France.
100 % économie
circulaire et RSE.
100 % impact carbone
limité. 100 % conçus
et fabriqués à Thiers,
dans le Puy-de-Dôme!

“
**TRANCHONS
POUR UN MONDE
MEILLEUR**



”



Dans une cuisine contemporaine (design Andrea Federici pour **Falper**), les premiers couteaux, fabriqués en 1920, trouvent leur place. D'office, de boucher, à saigner, tranchelard, à pain, couperet..., mitre inox et manche bois, ils ont traversé les générations et sont toujours proposés dans la gamme «1920».

Écoresponsables

Dans un espace naturel privilégié, **Jean Dubost®** œuvre pour la préservation de l'environnement et des ressources naturelles. Les emballages carton sont triés et revalorisés en vue d'une seconde vie. Quant aux équipes, elles sont toujours à la recherche de matériaux innovants et renouvelables.



La gamme Sense Black

Edition comprend notamment un éplucheur, un tartineur, des couteaux office, à légumes, à fromage, à steak, etc. (à partir de 10,50 €). 1 % du CA de la gamme est reversé à la fondation GoodPlanet, présidée par Yann Arthus-Bertrand.

#ENSEMBLEONVARRIVERA
EN PARTENARIAT AVEC

DÉCONNEXION DANS 30 M²

Dans la vallée de Chevreuse, l'architecte **Margot Chevrin** a aménagé un lodge, en lisière de forêt, un espace protégé en clair-obscur où elle peut se ressourcer dès que le besoin s'en fait sentir.

Par Doris Barbier-Neumeister
Photos Alexandra Meurant





► Bardage de bois anthracite, multiples coussins et fourrures révèlent une atmosphère plus que chaleureuse. Bougie, **Trudon**; vase, **Maisons du Monde**; coussins et édredon, **Maison de Vacances** chez **Alcide & Leonie**; fourrures, **Jippi Design**.

Le bois foncé souligne
cette architecture
de déconnexion.
Une vie plus simple,
sans renoncer au
confort d'un intérieur
moderne.

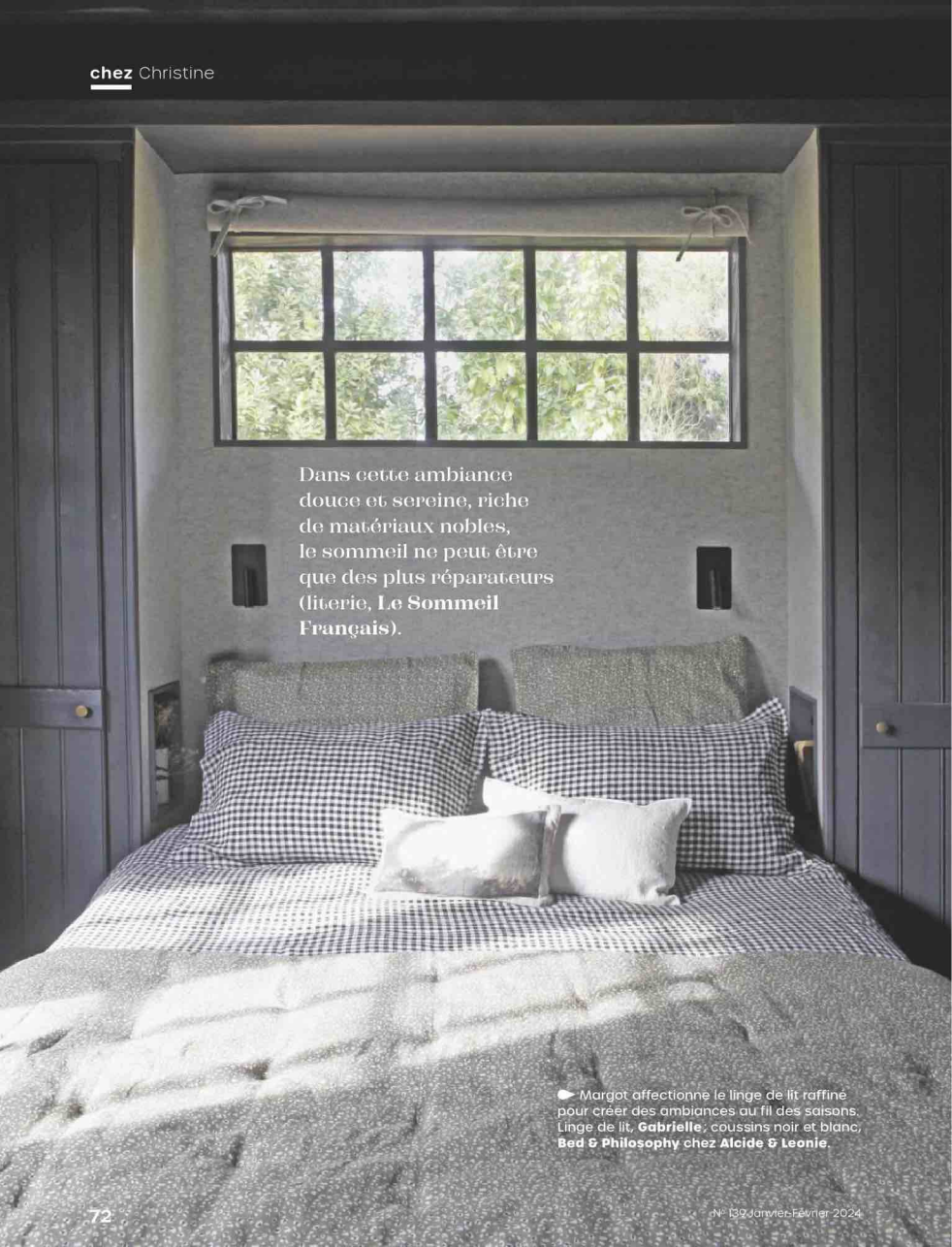




Ambiance zen pour une vie dans le(s) bois en noir et blanc. La lumière subtile des bougies (Maison Péchavy) ajoute un charme un brin désuet à la maison.

Dès la première visite, Margot a immédiatement visualisé le potentiel de la maison. Elle s'est donc lancée dans l'aventure pour créer Neska Lodge, son refuge au toit de chaume dans les bois, évoquant aussi bien le charme des cabanes canadiennes que les habitations de village japonaises. Et si elle a souhaité teinter en gris tous les murs en bois, c'est afin de créer un contraste, de renforcer le côté sombre et chaleureux du lodge et de capter la lumière. « Chaque rayon de soleil qui pénètre par les fenêtres est un ravissement, je ne m'en lasse pas ! » La rénovation s'est faite dans le respect du bâtiment existant, construit en 1950. « J'ai voulu tout conserver, il fallait juste ajouter une salle de bains et une cuisine d'appoint conviviale. » L'artisanat est également à l'honneur dans chaque accessoire de cuisine : la vaisselle en émail **Riess** ou les céramiques de Myrtille Ronteix, de l'**Atelier Monochrome**, et d'Agnès, de l'**Atelier Imparfait**, qui habite dans la région, en font partie.





Dans cette ambiance douce et sereine, riche de matériaux nobles, le sommeil ne peut être que des plus réparateurs (literie, **Le Sommeil Français**).

► Margot affectionne le linge de lit raffiné pour créer des ambiances au fil des saisons. Linge de lit, **Gabrielle**, coussins noir et blanc, **Bed & Philosophy** chez **Alcide & Leonie**.

Jeux d'influences et de lumière

Inspirée par le Canada et le Japon, la maîtresse des lieux a également initié, à l'aide d'objets épars, un rapport subtil entre obscurité et luminosité.

- **1. Partout, des touches de bois clair** (planches à découper et moulin à sel dans la cuisine, parquet, table basse...) agissent comme des spots lumineux au cœur de l'enveloppe assombrie.
- **2. Îlot de blancheur**, la salle de bains est réduite à sa plus simple expression, son vaste miroir réfléchissant toutes les inflexions du jour.
- **3. Margot Chevrinai**, diplômée de l'école Camondo, est architecte d'intérieur depuis quinze ans. En 2016, elle a créé sa propre agence, MGT.



➤ Nos conseils pour bien dormir sur le site maisoncreative.com

Activités détente

L'hiver est rude ! Prenez un moment pour relaxer corps, esprit et intérieur grâce à nos DIY bien-être.

Par S. de Bruyne & N. Chaddou
Photos DR sauf mention contraire

1. Réconfort aux mille fleurs

► Les fleurs et les tubercules de dahlia sont comestibles, à condition d'être cultivés de manière biologique. Préparez-vous donc à découvrir des saveurs nouvelles et bonnes pour la santé.

Niveau



Prix

- 25 €



ON AIME...

... La multiplicité des bienfaits médicaux et toutes les possibilités qu'offre cette fleur magnifique.



► Retrouvez les pas à pas sur le site maisoncreative.com

VOUS AVEZ BESOIN DE...

1. Pétales de dahlias
2. Infuseur à thé

Toujours plus !



DAHLIAS CRUSH

Petite astuce : achetez-les de saison et faites-les sécher pour en avoir d'avance !



LA RECETTE DÉCO À CROQUER

Pour réaliser cette tablette ultra-déco, rien de plus simple ! Faites fondre le chocolat de votre choix et mélangez-y le dahlia séché, placez votre mélange dans un moule, déposez-le au frigo, et dégustez !

2. Gui porte-bonheur

➤ Apportez des touches de nature à votre intérieur! Pour ce faire, rien de plus simple: avec de simples branches de gui, réalisez une couronne végétale qui sublimerà votre décoration.

VOUS AVEZ BESOIN DE...

1. Gui
2. Anneau
3. Fil de fer
4. Pince coupante
5. Corde

Niveau



Prix

- 20 €



ON AIME...

... L'effet campagne chic, en suspendant la couronne à un ancien cadre!

Les étapes



COMMENT RÉALISER UNE COURONNE DE GUI

Entourez un anneau de fer de petits morceaux de gui coupés. Prenez une belle longueur de corde naturelle pour suspendre la couronne, ajoutez un élément décoratif pour la touche finale.



LE GUI SOUS TOUTES SES FORMES!

Vous pouvez aussi emballer joliment un cadeau en glissant du gui sous le ruban. Ou encore réaliser un centre de table nature et chic avec cette couronne de gui en y ajoutant plus de végétaux.

© Réalisation Anneke Gambon, Jeanette Philippe/CocoFeatures.com



➤ Plus d'idées à réaliser
autour du gui sur le site
maisoncreative.com

3. Bâtons purifiants

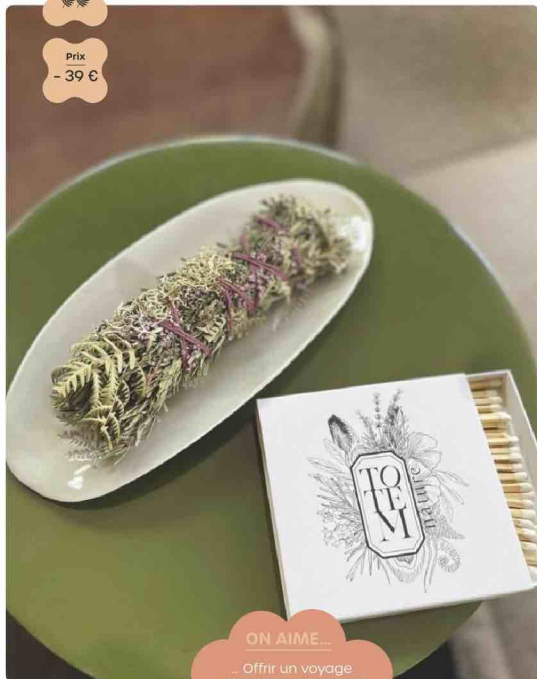
► La fumigation ou « smudging » est une méthode de purification traditionnelle utilisée par de nombreux peuples. Brûler des plantes modifierait la structure moléculaire de l'air pour provoquer un changement énergétique et nettoyer l'espace environnant.

Niveau



Prix

- 39 €



ON AIME...

... Offrir un voyage olfactif, un air assaini, sans toxicité, avec des bouquets empreints de magie.

VOUS AVEZ BESOIN DE...

Pin sylvestre, sauge, achillée, lichen, comme ici pour le « Bouquet du loup » de **Totem Nature** (les cueillette sauvages sont réalisées dans le Périgord).

L'expérience de la fumigation

RITUEL CHAMANIQUE

L'air chargé en ions positifs va, du fait de la fumigation, être rééquilibré en ions négatifs. L'odorat étant par ailleurs fortement lié aux souvenirs et à l'instinct, cette pratique peut calmer les émotions comme la colère, la peur ou l'anxiété. Un bouquet de plantes magiques au parfum sauvage et singulier, à consumer lentement...



PROCÉDÉ ANCESTRAL

Profitez des vertus naturelles des plantes, qui vous apporteront sérénité, tonus ou détente.



► Les bienfaits de la fumigation sur le site maisoncreative.com



► **TOUS LES SENS!**
Pour une séance cinéma nomade, même au plafond. Inclinable à 180°, il s'adapte à tout, pour jouer ou encore pour travailler, 799 €. « The Freestyle 2nd Gen », Samsung



Poussez les murs du son

Amorcez la transition entre les saisons, concoctez-vous un intérieur qui ressemble à l'extérieur mais en mieux, enveloppez-vous dans un son vecteur d'évasion et emmenez-le partout où vous voulez...

Par S. de Bruyne
Photos DR sauf mention contraire

Les vidéoprojecteurs

Les modèles sont nombreux, les technologies aussi, et il est parfois compliqué de choisir un home-cinéma. Pour profiter de sa fonction nomade, privilégiez un modèle Full HD ou Ultra HD, avec un bon contraste de luminosité.



► **AU PLAFOND**
Une projection jusqu'à 135° par rotation, avec 2h40 d'autonomie, Full HD, 369 €. « GV31 », BenQ



► **POLYVALENT**
Facile à utiliser pour les gamers. « Horizon », 1099 € ; « Horizon Pro », Ultra HD, son qualité cinéma..., 1699 €. XGIMI



► **MINI**
Full HD, intégrant 2 puissants haut-parleurs qui offrent une bonne performance audio..., 599 €. « Mi Smart Compact Projector 2 », Xiaomi



► **BEACON 335**
La marque anglaise emblématique d'enceintes premium prend des couleurs « Rouge Baie », 129 €. **Roberts**



► **BEAM GEN 2**
Idéale pour les petits espaces, la barre de son est l'une des solutions pour bénéficier d'un son de qualité, sans passer par une installation complexe, 549 €. **Sonos**

Les enceintes

Compactes, sans fil et fonctionnant sur batterie, elles sont devenues incontournables pour les mélomanes épris de nomadisme.



@riakobayashi_d

► **WLM X RIO KOBAYASHI**
Rio Kobayashi, artiste designer anglais, a lancé « Play 01 » et « Play 02 » en collaboration avec le fabricant de hi-fi haut de gamme, **WLM** (Wiener Lautsprecher Manufaktur), porté par l'aspiration de créer des haut-parleurs qui pourraient visualiser les nuances complexes de la musique.



► **EPICBOOM**
Facile à transporter, nouveau design, son puissant à 360°, flotte sur l'eau... Les pièces en plastique contiennent au minimum 59 % de plastique recyclé et le tissu polyester est 100 % recyclé, 379 €. **Ultimate Ears**



► **DEVIALET MANIA**
La première enceinte stéréo portable haute-fidélité avec sa station de charge sans fil, stéréo 360°... 990 €. **Devialet**



► **BEOSOUND EXPLORE FERRARI EDITION**

La dose parfaite d'adrénaline de deux icônes redéfinissant la vitesse du son. Enceinte de plein air étanche, 249 €. Ferrari x Bang & Olufsen.

Les collab' de luxe

Leur design unit l'ingénierie et la mode, pour les addicts des séries limitées.



► **HORIZON LIGHT UP**

Le nec plus ultra que cette petite œuvre d'art conçue par Nicolas Ghesquière, 2950 €. Louis Vuitton



► **COTODAMA LYRIC SPEAKER**

Enceintes connectées dont l'écran affiche les paroles, 2895 €. Saint Laurent Rive Droite x Cotodama

Les (écouteurs) sans fil

Écouter de la musique, méditer... ou même vous aider à vous endormir, tout est possible avec les « sans-fil » !



► **DORMEZ MIEUX**

Ces écouteurs sans fil vous aident à trouver le sommeil et à le garder ! Les biocapteurs réduisent progressivement le volume sonore pendant que vous vous endormez, tandis que les bruits extérieurs sont masqués, 249 €. Philips x Kokoon



► **RELAXEZ-VOUS PARTOUT**

Optez pour une pause méditative avec le premier masque audio de sommeil doté de plus de 100 heures d'histoires hypnotiques et de méditations guidées, 87 €. « HoomBand Ultimate » chez Nature et Découvertes



► **ERGONOMIQUES**

Ils analysent la forme de vos oreilles et s'ajustent pour que vous bénéficiiez toujours de la meilleure qualité sonore, 349 €. « QuietComfort Ultra », Bose

● **LG OLED C3**
La puissance LG Oled evo combinée à un design premium ultra-fin; disponible en 42, 48, 55, 65, 77 et 83 pouces, à partir de 1299 €. LG



● **PANASONIC TH-152UX1W**
Ultra-fin et sans cadre, l'écran Oled s'adapte à tous les intérieurs. La TV 4K la plus grande au monde! Panasonic © AdobeStock

● **TCL 65C805**
Écran de 65 pouces, résolution 4K Mini led et technologie HDR: une expérience visuelle immersive, à partir de 867 euros. TCL

Choisir une TV

Qled ou Oled ?

Si vous souhaitez l'installer dans une pièce très lumineuse, l'exposant ainsi à de nombreux reflets tout au long de la journée, mieux vaut choisir la technologie d'affichage Qled.

Si vous êtes un grand amateur de cinéma, la technologie Oled vous apportera un meilleur confort visuel. Malgré des pics de luminosité plus faibles, la profondeur des noirs et du contraste représente à elle seule la meilleure raison de vous tourner vers ce système.



● **SAMSUNG S95 C**
Design premium ultra-fin et épuré, l'Oled S95 propose des noirs purs, des contrastes profonds, une image plus précise, plus lumineuse et des couleurs vives, à partir de 1820 €. Samsung



● Encore plus
de choix sur le site
maisoncreative.com

100%
DÉCORATION



1 AN 8^{ns}
D'ABONNEMENT à
marie claire
Maison

marie claire
la maison

SPECIAL CADEAUX
Faites VOUS-VOUS !

MOULE, OUVRIER
UNE TOUCHE DE CÉLÈBRE
DANS LA MAISON
LE FAUTEUIL DES PRINCES

FABULEUX
A LA DÉCOUVERTE
DE BEAUX
EXCEPTIONNELLES

ENCHANTER L'HIVER

PRINCE DE
CÉLÈBRE
PAR LA MAISON
PRINCE DE CÉLÈBRE

Pour vous
42€
seulement
au lieu de 76,15€ (1)
soit 34,15€ de réduction

[illegible]

Retrouvez nos offres sur store.uni-medias.com/nos-objets/marieclaire-maisoncreative.html
ou retournez votre bulletin d'abonnement avec votre règlement sous enveloppe non affranchie à :
Uni-médias - Maison Créative - Libre réponse 10373 - 41109 Vendôme Cedex





Sur une toile à dominante foncée, esquissant parfois les contours d'un cottage, **Laurence** a placé un luxe de bibelots chinois et de créations personnelles, transformant sa maison de ville des années 1870 en joyeux lieu de vie !

UN FABULEUX CABINET DE CURIOSITÉS

Par Marie-Maud Levron
Photos Cécile Perrinet-Lhermitte





☛ La maîtresse des lieux a plongé les murs et le plafond mouluré de son salon dans une teinte nuit (**Zolpan**), puis l'a meublé de pièces chinées, associées à des guirlandes scintillantes (**Sirius** chez **Nedgis**) et une étoile lumineuse (**Chehoma**).



Si les fées existent, l'une d'entre elles doit vivre dans le Bourbonnais, dans une élégante maison de ville au charme XIX^e. C'est entre ses murs que Laurence a imaginé un univers totalement personnel rempli d'objets hétéroclites. Chinoise compulsive, joyeuse vivante, elle virevolte de pièce en pièce, chacune racontant tant de choses. *« Avec des parquets, des carreaux de ciment, des moulures et boiseries anciennes le coup de cœur a été direct ! »*, s'amuse-t-elle. Elle a simplement fait tomber un mur pour créer une grande pièce de vie et a transformé une chambre en salle de bains, le reste a conservé sa distribution d'origine.





Pour mettre en avant le côté champêtre de sa cuisine ouverte, Laurence a commandé à son filleul la réalisation d'une fresque naturaliste.

► À l'étage, le papier peint anglais « Hicks' Hexagon » (**Cole & Son**) est associé à la teinte « Bleu corinthe » (**Seigneurie**), pour donner du caractère au palier qui dessert la chambre d'amis et la sienne.



Le bleu nuit à
l'élégante profondeur,
rehaussé
d'accessoires
fantasques et
lumineux, donne
à la chambre des
invités des airs
d'alcôve chic.





► Ambiance cottage dans la salle d'eau, où meubles et baignoire ont été chinés. Vasque, **Cristina** ; miroir, **Maisons du Monde** ; lustre, **Westwing** ; tableau, **Ibride** ; rosace au plafond, **Leboncoin**.

Dans la chambre de Laurence, la fresque peinte par sa nièce et le linge de lit composent un décor de ciel avant l'orage, souligné par la noirceur des luminaires montés avec d'anciens chapeaux de famille.



Les objets inanimés ont une âme !

► Tableaux, flacons, miroirs..., partout disséminés, traduisent pour Laurence l'intérieur idéal. « Je peux dire que l'accumulation est, depuis toujours mon truc ! », concède-t-elle.

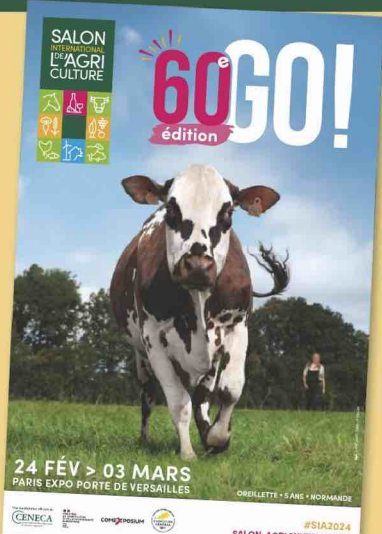
- 1. Chaque pièce est prétexte à voyager dans le passé, comme dans la salle de bains où baignoire en fonte et étagère Napoléon III s'associent magnifiquement.
- 2. Derrière le porche donnant sur la rue, Laurence et son chien, Mammouth, posent dans une scénographie végétalisée qui évolue au rythme des saisons.
- 3. Un accrochage à la façon d'une véritable galerie d'art habille les murs de l'entrée. Aux carreaux en ciment d'origine et au vieil escalier s'associe un radiateur en fonte chiné.



Des reportages
déco en exclu sur le site
maisoncreative.com

OFFRE SPÉCIALE SALON DE L'AGRICULTURE

2 ABONNEMENTS POUR 34 €
+ 2 ENTRÉES EN CADEAU



OUÏ, JE CHOISIS MON OFFRE

☐ 2 ABONNEMENTS

+ 2 ENTRÉES
AU SALON
DE L'AGRICULTURE

POUR
34 €

SALON
INTERNATIONAL
DE L'AGRI
CULTURE



☐ 1 ABONNEMENT
SANS CADEAU

POUR
19 €

JE CHOISIS MES MAGAZINES

Version numérique incluse**

détente
Jardin
C3 ☐ 6 n°

maison
creative
C2 ☐ 5 n°

Régál

C1 ☐ 6 n°

santé

C6 ☐ 8 n°

DÉTOURS
EN FRANCE

C7 ☐ 4 n°

Pép's

CA ☐ 6 n°

PARENTS

CP ☐ 7 n°

Secrets
d'Histoire

C9 ☐ 4 n°

Naturelissime

CK ☐ 5 n°

petits plats

CW ☐ 6 n°

JE M'ABONNE



EN FLASHANT
CE QR CODE

Code promo
SIA24

PAR INTERNET sur
store.uni-medias.com/sia24.html

PAR CHÈQUE à l'adresse :
UNI-MEDIAS Libre Réponse 10373
41109 Vendôme cedex.
Dans une enveloppe sans affranchissement.

EXSIA624

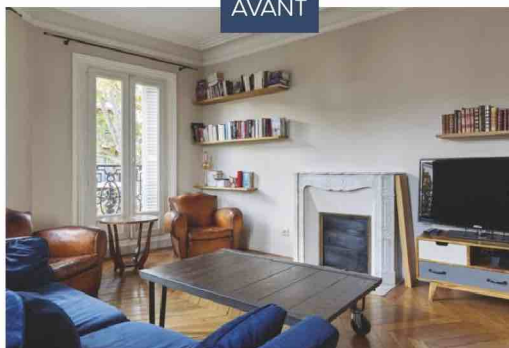
*Retrouvez toutes nos offres sur notre store (store.uni-medias.com/sia24.html). **Sauf Naturelissime et Petits Plats. Offres valables en France métropolitaine jusqu'au 31/01/2024 dans la limite des stocks disponibles. Les 2 places Salon de l'Agriculture 2024 (valeur totale = 320€) offertes uniquement avec l'offre à 34€ vous seront envoyées par courrier avant le 15 février 2024. Les informations collectées par Uni-Médias directement auprès de vous font l'objet d'un traitement automatisé ayant pour finalité la gestion de fichiers clients-prospects. Ce traitement est fondé sur la base de votre consentement, que vous pouvez retirer à tout moment. Ces informations sont à destination des services d'Uni-Médias habilités et de toute entité du Groupe Crédit Agricole habilités. Les données seront conservées pendant les durées de prescription légales applicables et pour une durée maximale de 3 ans après le dernier contact commercial. Conformément au Règlement (UE) 2016/679 relatif à la protection des données caractéristique personnel, vous disposez des droits suivants sur vos données : droit d'accès, droit de rectification, droit à l'effacement (droit à l'oubli), droit d'opposition, droit à la limitation du traitement, droit à la portabilité. Vous pouvez également définir des directives relatives à la conservation, à l'effacement et à la communication de vos données à caractère personnel après votre décès. Pour exercer vos droits, merci d'adresser votre demande à l'adresse Uni-Médias - DPO - 21 rue Lebelier 75739 Paris cedex 15 ou à dpo@uni-medias.com. Un justificatif d'identité pourra vous être demandé. Sous réserve d'un manquement aux dispositions ci-dessus, vous avez le droit d'introduire une réclamation auprès de la CNIL. Vous pouvez vous opposer tout moment à recevoir nos sollicitations en cliquant sur le lien d'opposition figurant dans nos courriers électroniques. Pour plus d'informations, veuillez consulter notre politique de protection des données personnelles disponible sur store.uni-medias.com. Conformément à l'article L221-28 du Code de la consommation, un droit de rétractation de 14 jours vous est accordé à compter de la réception du premier numéro de l'abonnement ou de la date de la commande pour les versions numériques accessibles en ligne. Pour toutes questions concernant un abonnement, merci d'écrire au Service Clients : service.clients@uni-medias.com. Pour l'étranger et les DOM/TOM, nous consulter au 09 69 32 34 40 (appel non surtaxé). Magazines édités par Uni-Médias, SAS au capital de 7 116 940€ R.C.S. Paris B 343 212 658 - I.C.S. FR38222104183. Filiale de Crédit Agricole SA. Uni-Médias est éditeur des magazines Merci pour l'Info, Santé Magazine, Parents, Régál, Détente Jardin, Maison Créative, Détoours en France, Plus de Pép's magazine, Secrets d'Histoire, Naturelissime, Les Petits Plats de Laurent Mariotte et Les Maternelles.

Ranimez la flamme!

L'âtre retrouve lumière et éclat dans ce salon multifonction. Le bleu nuit enveloppant des murs invite à se détendre devant cette flambée scintillante et... autorisée!

© Réalisation Sandrine Fournier

AVANT



Le reportage complet sur le site maisoncreative.com



SHOPPING

Tables basses vintage, **Pomax**; tapis berbère en laine creusée, 200 x 300 cm, 749 €, **Numydi**; lampe carcasse **Établissements Carré**; tissu « Le Couple » Louise Bourgois, 254 € le mètre, **Pierre Frey**; passementerie **Houlès**; peinture « R 869 - La Conquête », laque mate, 67 € le litre, **Ressource**; plantes, **Truffaut**.

APRÈS

► LE RELOOKING:
**un foyer plus
chaud**

La cheminée n'était plus utilisée et s'effaçait au profit de la télévision. Le grand miroir vieilli remplace le foyer au centre de la pièce. La création à double emploi du banc offre un rangement pour le bois et une assise supplémentaire.



DIY : une cheminée étincelante

Agrandissez et faites briller le foyer,
sans dénaturer son style.

Le contrecœur, blanc et fade, a été gainé à la feuille de cuir reconstitué façon Cordoue, puis métallisé à froid pour redonner de l'authenticité, du relief et de l'éclat à la matière.

Bougies led, 17,70 €, **Pomax**

AVANT



APRÈS



Le procédé de A à Z



► Découpez la plaque de cuir reconstitué aux dimensions du contrecœur de la cheminée. Encollez les deux supports avec de la colle Néoprène. Plaque en cuir reconstitué, **Maison Fey** (prix sur demande).



► Masquez les contours avec du scotch de peintre. Appliquez au pinceau, le « pure métal » sur la plaque marouflée.



► Avec une brosse métallique, révélez le métal en frottant. Appliquez ensuite, au pinceau, la cire chène foncé et la cire à effet noirci pour vieillir l'ensemble. Lustrez avec un chiffon doux.

APRÈS

SHOPPING

Housse de couette « Katni », couleur « Cimarron », 220 x 240 cm, 135 €, édredon « Kutta » en velours, 85 x 200 cm, 95 €, coussin « Kutta », 45 x 60 cm, 29 €, rideaux : rouleau de 25 m en lin lavé, « Porticcio », 20 €/m, le tout **Haomy**, photos à partir de 16,50 € et gravure sur bois, 168 €, **Repro-tableaux.com**.



Ce qu'il vous faut !

► Des phares dans la nuit !

De la cire, du « pure métal », de la déco... et un peu d'huile de coude !



► 1. « Cire en pâte
Chêne foncé », 12 €. **Luxens**



► 2. « Cire à effet
noirci », 14,90 €. **Libéron**



► 3. « Pure laiton »,
métal à froid, 60 ml,
26,10 €. **Mercadier**



► 4. Pare-feu « Queue
de Paon », 290 €. **Chez Les Voisins**

BUFFET + LAMPE + TAPIS LE TRIO GAGNANT

Meuble star des intérieurs, le buffet s'associe au luminaire et au tapis pour un triptyque déco qui signe le style de la pièce. Une façon de mettre en scène le rangement sans renier l'esthétisme.

Par Bulle Garenne
Photos DR sauf mention contraire

Baroque'n' chic

► Dans la salle à manger, le buffet patiné se fait vaisselier. De chaque côté, des lampes à poser identiques jouent sur l'effet symétrique, renforcé par la présence des tableaux. Un tapis graphique dynamise le tout. Tapis, Floor Story
© Camille Hermand Architectures/Pauline Le Goff





Épure & pur design

► Relooker un buffet Ikea en optant pour des portes aux lignes organiques, c'est ce que propose **Superfront** avec sa collection « Abstract ». Il se voit surplombé d'une applique à bras tout aussi graphique et fait face à un tapis texturé, qui la joue aussi camaïeu.

Indus' nordique

► L'enfilade en bois vintage est un buffet mythique du style scandinave. Elle s'invite dans la salle de bains pour se transformer en meuble accueillant les vasques. Au mur, une applique d'inspiration industrielle propose un éclairage ciblé, quand le tapis adoucit l'ensemble.
© Virginie Grimaud/
@id.aliceparis



Pop eclectic

► Très charismatique, ce buffet arbore des portes en acier inoxydable chromé dont l'irrégularité évoque l'eau balayée par le vent. Une pièce forte qui s'accompagne d'un lampadaire tout aussi racé et d'un tapis en velours, dont les reflets répondent aux façades du meuble, chez **Kare**.



Inspiration plurielle

► Le mix and match domine ce podium décoratif. Tout droit sorti du mouvement Space Age, le buffet accueille une lampe à poser champignon et fait face à un tapis boucherouite typique de l'artisanat marocain, reprenant la palette chromatique de la composition. Le miroir convexe, comme une touche éclat, dynamise l'espace. **HK Living**



Rétro aérien

► Dans ce salon cathédrale, la hauteur sous plafond permettait d'exploiter les murs. Le meuble bas s'accompagne d'étagères filaires, contemporaines et aériennes. Ici, la matérialité est à l'honneur: buffet en bois, lampe en céramique et tapis en fibres naturelles tressées. © Marika Architecture d'Intérieur/David Leggio



Transparence filaire

► Le verre opaque et strié, dans un coin de la chambre, est réchauffé par un tapis en laine marron qui apporte de la profondeur. Le buffet prend alors des airs de vitrine précieuse renfermant des objets qui le sont tout autant : boîtes à bijoux, flacons de parfum et autres cosmétiques. **Ferm Living**



► D'autres inspirations
en exclu sur le site
maisoncreative.com



Inspiration CÔME, CÔME, CÔME AVANT!

La Villa Torno donne le tournis

Niché sur les collines de Torno qui surplombent le lac de Côme, cet ancien abri de carrière de pierre est aujourd'hui une maison de caractère mêlant le charme de l'ancien à l'élégance contemporaine. Sa propriétaire, **Erika Trojer**, et l'architecte **Ruggero Riekler del Mare**, tenaient à conserver les caractéristiques originelles du bâti : murs en pierre et plafond en bois de châtaigner ont été restaurés, apportant du cachet à l'extension, plus contemporaine. Les rives du lac, bordées de villages pittoresques aux façades colorées, offrent une multitude de nuances. De quoi s'imprégner d'une atmosphère empreinte de sérénité, de sophistication et d'émerveillement.

© Réalisation Balaban/Living Inside
Adaptation Bulle Garenne



► Un jardin de 5 000 m² entoure cette bâtisse de charme, dont la vue imprenable sur le lac de Côme invite à l'évasion permanente. Derrière, une piscine en pierre se fait complice estivale.

Un luxe rustique gravé dans la pierre

Charismatique et rassurant, cet intérieur d'exception prend des airs de refuge élégant attaché au temps passé.

Forte d'une bonne dose de projection et d'une furieuse envie de s'extirper du tumulte milanais, Erika Trojer imagine sa maison de famille dans cette bâtisse située au cœur d'une ancienne carrière, où la célèbre pierre locale « pietra di Moltrasio » était extraite et utilisée dans la construction, dès le XVII^e siècle. Les couleurs neutres et l'esprit minimaliste des lieux soulignent la beauté du paysage, encadré par de nombreuses ouvertures sur le jardin. Ici règne une douceur de vivre bucolique, presque sauvage : les matériaux bruts sont à l'honneur quand la notion de (ré)confort se traduit par des codes plus actuels. ■



► La salle à manger accueille des *masterpieces* du design : table « LessLess » signée Jean Nouvel pour **Molteni&C.**, chaises « Grand Prix » d'Arne Jacobsen éditées par **Fritz Hansen** et lampadaire « Arco » d'Achille & Pier Giacomo Castiglioni pour **Flos**.







Plein la vue

● Côté salon, le panorama est envoûtant grâce à des baies vitrées comme des tableaux mouvants. Pour lier l'architecture traditionnelle et le confort contemporain, un béton ciré habille l'entièreté du sol. Le monochrome est ainsi à l'honneur, réveillé par des touches noires et métalliques parsemées çà et là. L'extérieur se charge de distiller sa palette naturelle suivant le cycle des saisons.



► Un espace bien-être se love au sous-sol. Les rochers extérieurs, découverts lors des fouilles pour la construction de l'extension, s'exposent dans le sauna. Un enracinement à la nature qui fait écho à tous les étages.



Les chambres lumineuses dominent le jardin et le lac de Côme. Au mur, l'œuvre d'une artiste transformant les chutes de matières et matériaux divers : Erika Trojer !





Prendre son temps pour ne pas courir après

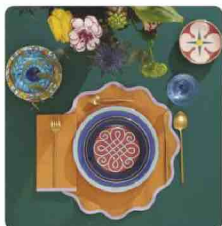
- Le regard n'est jamais malheureux à la Villa Torno. Connectée aux éléments et à la main de l'homme, elle dégage une authenticité bienveillante mêlée à des pièces iconiques du design, des œuvres personnelles et des souvenirs de voyage qui la modernisent.
- 1. Erika Trojer est née à San Candido, dans le Tyrol du Sud. Après une carrière de mannequin à Milan, elle déménage dans cette bâtisse ayant révélé sa passion pour l'art.
- 2. Le balcon de la chambre principale, située dans la partie originelle de la maison, plonge dans le lac de Côme. Un belvédère haut perché en toute intimité.
- 3. L'art tribal africain trouve facilement sa place. Il se fait tout aussi dépayçant que les nombreuses fenêtres dont les menuiseries noires mettent en scène la vue.





100 % LAC DE CÔME

Au cœur de la splendide région de Lombardie, en Italie, le lac de Côme se dévoile comme une œuvre d'art naturelle, une toile où la grandeur des Alpes rencontre la quiétude des eaux scintillantes.



@ladoublej
SHOPPING VAISSELLE, ETC.



@posh_attitude
DÉCORATION D'INTÉRIEUR



@ghtlakecomo
COMPLEXE HÔTELIER



@erikatrojer_art
ARTISTE



@senseoflake
INSPIRATIONS

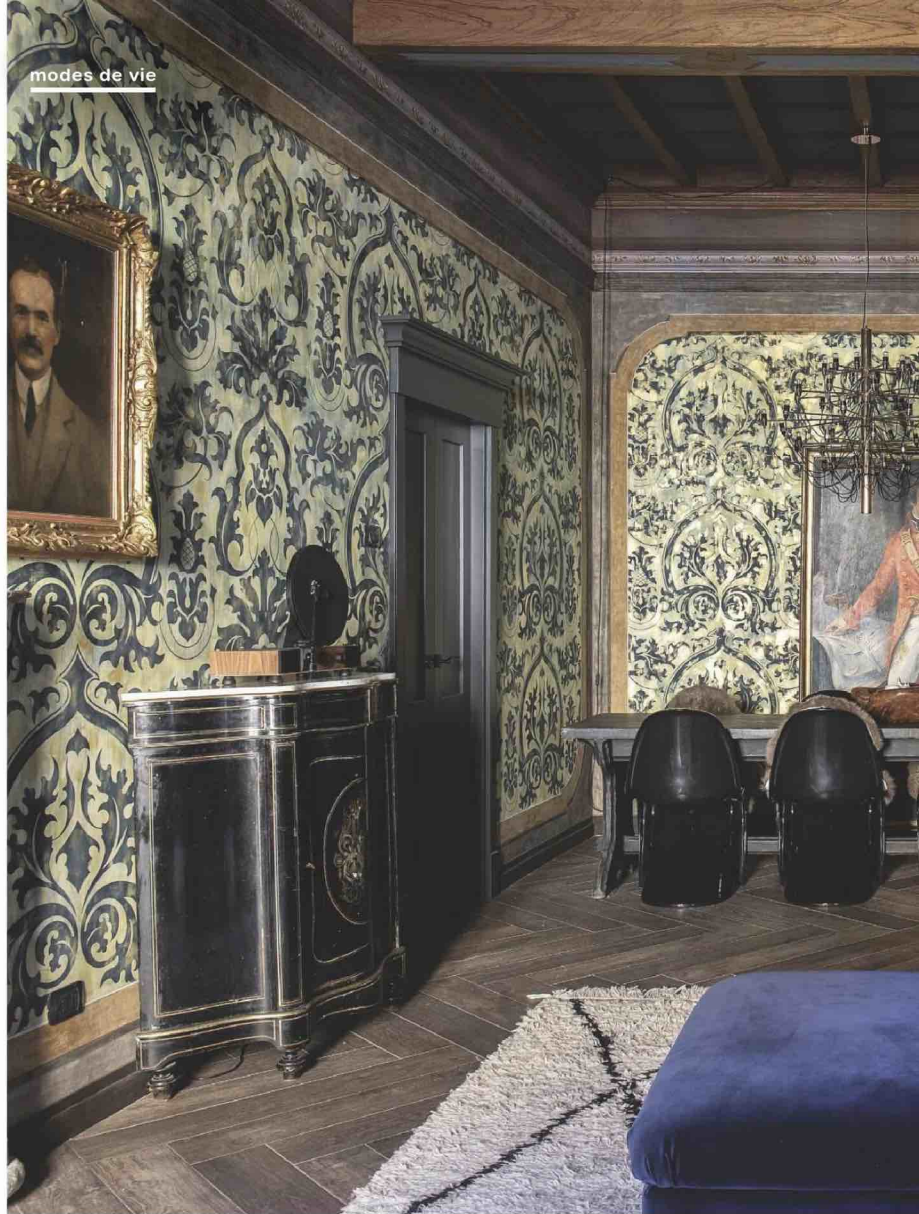


@acquadolcecomo
RESTAURANT

Par Majwa Choudhury - Photos Alex Dattoli / Unsplash - DQ



rejoignez-nous: @maisoncreativeofficiel





DÉCO RÉCUP' DANS UN ANCIEN PALAZZO

Un style Renaissance chahuté par un mobilier où se mélangent l'art industriel, le pop et l'esprit brocante. Sans oublier un passé trouble et des partis pris peu conventionnels pour l'appartement de **Linda et Darin**, situé à Menaggio, sur le lac de Côme.

© Réalisation Ramona Elena Balaban/Living Inside
Adaptation S. de Bruyne



► Sous un plafond à caissons en bois rénové, les portraits de Hendrix et Che Guevara, dans une curieuse bichromie primaire, pourraient laisser imaginer qu'ils parlaient musique. La table à café rouge - une grosse bobine provenant d'un entrepôt - a été chinée aux puces de Saint-Ouen.



► Dans les plafonds à caissons d'origine, les fresques peintes à la main avaient presque disparu. Sara Ortellì et Daniela Traverso, artistes locales, les ont rénoverées fidèlement pour leur rendre vie.



La villa Castelli, construite en 1731 par la famille du même nom – l'une des plus importantes de Menaggio –, fut le théâtre d'un épisode survenu vers la fin de la Seconde Guerre mondiale : Mussolini, essayant d'échapper à l'avancée des forces alliées, s'y arrêta pour se reposer, avant de fuir vers la frontière suisse. Deux jours plus tard, il était exécuté. Rien ici ne rappelle cet épisode... à l'exception d'un portrait accroché à côté de celui de la femme de Winston Churchill, comme pour anéantir la sombre présence du Duce, et un article d'un magazine racontant ce fait historique. Appartenant désormais à Darin Brown et Linda Allen, l'appartement a été entièrement rénové par cette dernière, qui s'est chargée de suivre les travaux et a choisi un grand nombre de pièces chinées en France, pour son aménagement. La *french touch* s'invite dans les couleurs et les symboles. ■



Dans la cuisine (Reform),
le comptoir haut en marbre est
l'œuvre d'un ouvrier local.
À l'instar du salon, ce sont
les teintes foncées qui y dominent,
comme un nid où l'obscurité vous
fait vous sentir plus à l'aise et rend
l'extérieur encore plus lumineux.

► Dans la chambre dite « grecque », la plupart des statues ont été achetées chez Stoned & Plastered, à Columbia Flower Market (Londres). « Certaines sont ébréchées, mais nous les aimons de cette façon, s'amuse Darin. Ça leur donne un côté authentique. »





► Dans la chambre d'amis avec vue sur la montagne, les nuances de cuivre dans les luminaires de **Tom Dixon** accrochent l'œil et l'œuvre de Linda Allen. Elles viennent aussi éclairer le cadre de lit en bois blond (**Ikea**).



Au carrefour des temps, des cultures

► « Nous aimons ce style moderne mais vivant, charismatique et très caractéristique de l'Europe. »

► 1. « Nous avons toujours su que nous voulions acheter quelque chose en Europe [...] et quand nous avons découvert le lac de Côme, il nous a captivés », confesse Linda, qui, comme Darin, est originaire du Canada.

► 2. Dans la salle de bains, le mur des lavabos (**Flaminia** et robinetterie **Fantini**) est recouvert de bois récupéré. Lampe de toilette « Caboche » par Patricia Urquiola pour **Foscarini**.

► 3. Linda a upcyclé elle-même ce meuble vintage en utilisant un papier très graphique inspiré des années 1970. « Je voulais qu'il ait l'air psychédélique... », se souvient-elle.



► Le reportage
complet sur le site
maisoncreative.com

Voulez-vous... vivre
une expérience qui
réinvente les codes d'un
séjour réussi ? Tout
schuss, tout confort,
à Tignes, la question ne
se pose plus !

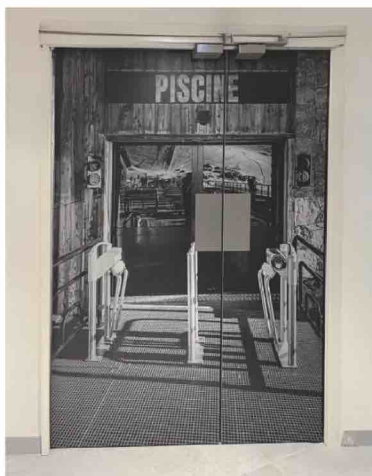
Par Sandrine de Bruyne

EN GLISSANT VERS LE LAC





► **Convivialité, distraction et distinction.** Soirées givrées à l'icebreaker, après un passage par le bain à remous, le sauna, le hammam ou la piscine, avec une vue imprenable sur les montagnes enneigées. Amateurs de grands espaces, de ski et d'air pur partageant les mêmes valeurs se retrouvent ici.



Les Étrécelles, une collection d'hôtels 4 et 5 étoiles, de chalets de luxe et de résidences implantés dans des stations de ski de haute altitude, sont nées officiellement en septembre 2018. À l'origine de leur création, l'ancien champion du monde de ski freeride, Guerlain Chicheirit, enfant du pays, Nicolas Chaillon ont été rejoints par d'autres compères pour développer une nouvelle approche des séjours en montagne, conjuguant lifestyle et montagne durable. Ainsi, dans leur collection, chaque lieu est unique et signe une nouvelle expérience. Situé à 50 m des pistes et à 200 m des remontées mécaniques, le VoulezVous de Tignes propose en outre un « Ski Salon », aménagé, confortable, doté d'un service sur mesure haut de gamme en partenariat avec la marque Bernard Orsel.

➤ **2. Le spa, ce sont 600 m² dédiés au bien-être, sublimés par les produits Valmont et Phytomer.**



➤ **1. Posez vos valises dans l'une des chambres où la décoration moderne et élégante se conjugue à merveille à la literie haut de gamme, et... toujours la vue sur le domaine de Tignes!**



GKlevering klevering.com

A

Aldice & Leonie aldice-leonie.com
Tél. : 01 61 39 99 04

Alinea alinea.com Tél. : 09 69 323 551

Ambiente Direct
ambientedirect.com/fr
Tél. : 01 76 54 15 73

AM.PM laoredoute.fr

Tél. : 09 69 32 35 15

Arte arte-international.com/fr

Tél. : 0810 34 34 00

Atelier Monochrome

ateliermonochrome.com

Tél. : 06 13 53 27 34

Axel Chay axelchay.com

Tél. : 07 60 22 22 94

B

Babel Brune babelbrune.com

Tél. : 06 02 49 57 40

Bacpac bacpac.com

Tél. : 01 42 18 02 44

Bang & Olufsen bang-olufsen.com

Tél. : 01 86 26 17 63

Bean & Bembie

beanandbembie.com

Becquet becquet.fr

Tél. : 0892 399 399

Bed and Philosophy

bedandphilosophy.com

Tél. : 05 61 21 60 88

Bela Silva belasilva.com

Belljardin bell-jardin.com

Tél. : 04 74 77 25 40

BenQ benq.eu/fr

BHV Marais bhv.fr

Tél. : 09 77 40 14 00

Bloomingville bloomingville.com/fr

Bois Design gb-boisdesign.com

Tél. : 09 67 72 63 93

Bernard Orcel bernard-orcel.com

Boncoeurs boncoeurs.fr

Bose base.fr Tél. : 0800 230 000

By Charlot bycharlot.com

Byflow byflow.com

By Mølle bymølle.com

C

Café Constance cafeconstance.ca

Calligaris calligaris.com

Camengo camengo.com

Camille Hermand Architectures

camillearchitectures.com

Tél. : 06 82 65 27 85 ou

01 40 40 02 80

Ceercle ceercle.eu

Ceremony Tableware

ceremonytableware.com

CFCO cfc.fr Tél. : 01 42 84 89 95

Charlien charlienstudio.com/fr

Charlotte Packe

charlottepacke.co.uk

Château des Fleurs

chateau-des-fleurs.paris

Tél. : 01 47 20 41 73

Chehoma chehoma.com

Chez Les Voisins chezlesvoisins.fr

Tél. : 02 33 83 09 83

Christina Lundsteen

christinalundsteen.com

Cinna cinna.fr

CMO Paris cmoparis.com

Tél. : 01 40 20 45 98

Cosentino cosentino.com/fr

Tél. : 01 69 46 53 10 ou 01 69 46 53 19

Côte Table cote-table.com

Cotodama lyric-speaker.com/fr_fr

Creative Boutique Home

creative-boutique.eu

Creative Cork creative-cork.com

Creative Matters

fr.creativemattersinc.com

Cristina cristinarubinetterie.com/fr

D

Dammann Frères dammann.fr

Tél. : 02 37 65 60 00

De Agave deagave.nl

Deidar deidar.com/fr

Devoilet devoilet.com/fr-fr

Tél. : 09 75 18 67 60

deVOL devol.chens.co.uk

Dior Maison dior.com

Tél. : 01 40 73 73 73

Dobbies Garden Centres

dobbies.com

Dolce & Gabbana Casa

furniture.dolceandgabbana.com/fr

E

Ellitis ellitis.fr Tél. : 05 61 80 20 20

Enamoura enamoura.com

Equipe Ceramics

equipeceramics.com

Établissements Carré

Tél. : 02 37 22 19 48

Ethnicraft ethnicraft.com/fr/fr

Etienne etienne.com

Ettoffe ettoffe.com Tél. : 09 72 30 30 39

Etsy etsy.com

F

Falper falper.fr/fr

Fantini fantini.it

Fazeek eu.fazeek.co

Fern Living fernliving.fr

Ferrari ferrari.com

Fiamin fiamin.com

Floor Story floorstory.co.uk

Fios fios.com

Foscarini foscarini.com

Frama frama.com

Fritz Hansen fritz-hansen.com

G

Gabrielle Paris gabrielle-paris.com

Gallagher gallagher.com

Galvin Brothers galvinbrothers.co.uk

Garantia garantia.com

Tél. : 03 88 49 73 10

Garden Trading gardentrading.co.uk

Ginori 1735 ginori1735.com/fr

Gubi gubi.com

Guillouard guillouard.com

H

HEM hem.com/fr Tél. : 0805 088 888

HEM Home www.2hm.com

Haomy/Harmony Textile

harmony-textile.com

Tél. : 05 47 30 78 40

Hisense hisense.fr

Tél. : 01 76 49 05 05

HKliving hkliving.nl

HoomBand hoomsleep.com

Hôtel Particulier Montmartre

hotelparticulier.com

Tél. : 01 53 41 81 40

Houlès houlès.com

Tél. : 01 60 39 62 00

House of Hackney

houseofhackney.com

Hozelock hozelock.fr

I

Ibride ibride-design.com

Tél. : 03 81 81 58 47

Iconic House friconic-house.com

Tél. : 06 08 35 87 06

Ikea ikea.com/fr Tél. : 09 69 36 20 06

Il Palazzo Experimental

ilpalazzoexperimental.com

Tél. : +39 041 9980200

Imprint House imprinthouse.net

J

Jamini jaminidesign.com

Tél. : 09 82 34 78 53

Jane Churchill janechurchill.com

Jardiland jardiland.com

JBL jbl.com Tél. : 01 78 42 99 82

Jean Dubost jeandubost.fr

Jippi Design jippidesign.com

Tél. : 06 74 27 56 66

Jonathan Adler jonathanadler.com

K

Kalager Design kalagerdesign.dk

Kare Design kare-click.fr

Tél. : 02 22 44 12 12

Kave Home kavehome.com/fr

Tél. : 01 83 75 34 69

Kokoon kokoon.fr/en-eu

L

La Boutique de l'Élysée

boutique.elysee.fr

La.br labr-paris.com

Laetitia Rouget laetitiarouget.com

La Grande Epicerie

lagrandeepicerie.com

La Redoute Intérieurs la-redoute.fr

Tél. : 0892 350 350

L'Atelier Imparfait atelier-imparfait.fr

Tél. : 07 82 23 14 32

Leboncoin leboncoin.fr

Le Moulin de belle queue

lemoulindebellequeue.com

Tél. : 06 72 09 21 87

Leroy Merle leroymerle.fr

Tél. : 0810 634 634

Le Sommel Français

findom.com

LG lg.com Tél. : 0800 99 55 55

Libeco libeco.com

Libéron liberon.fr

Tél. : 03 84 35 00 50

Lights4fun lights4fun.fr

Tél. : 05 33 52 06 44

Louise Mishu louisemishu.com

Louis Vuitton louisvuitton.com

Tél. : 09 77 40 40 77

Lusini lusini.com Tél. : 03 67 75 03 35

Lusso Stone lussostone.com

M

Made in Design madeindesign.com

Tél. : 0806 700 907

Maison Deux maisondeux.com/fr

Maison de Vacances

maisondevacances.com

Tél. : 01 42 86 94 09

Maison Fey maisonfey.com

Tél. : 01 43 41 22 22

Maison Flâneur maisonflaneur.com

Maison Pechavy maisonpechavy.fr

Tél. : 05 53 47 24 24

Maison Sarah Lavoine

maisonsarahlavoine.com

Tél. : 01 86 47 63 55

Maisons du Monde

maisonsdumonde.com

Tél. : 09 70 01 89 89

Margot Chevrin agence-mgt.fr

Tél. : 01 75 33 05 67

Marimekko marimekko.com/eu_en

Meillart meillart.fr

Tél. : 07 57 90 65 84

Méme dans les orties

memedanslesorties.com

Tél. : 06 60 23 98 12

Mercadier mercadier.fr

Tél. : 09 72 55 06 59

Merci merci-merci.com

Tél. : 01 42 77 73 58

Microplane microplaneintl.com/fr

MiID miid.archi 06 82 93 93 75

Miniforms miniforms.com

Molteni&C molteni.it

N

Nature & Découvertes

natureetdecouvertes.com

Tél. : 01 89 20 29 58

Nature Matériaux

nature-materiaux.com

Tél. : 02 40 86 29 60

Nedgis nedgis.com

New Works newworks.dk

Nkuku nkuku.com

Nordal nordal.com

Nordic Nest nordicnest.fr

Tél. : 01 84 03 09 17

Nordiska K&K nordiskakok.com

Numdy

P

Pampa pampa.com.au
Panasonic panasonic.com
 Tél. : 01 70 48 91 73
Philips philips.fr
Phytomer phytomer.fr
 Tél. : 02 23 18 31 31
Pierre Cassou Tél. : 05 62 94 82 51
Pierre Frey pierrefrey.com/fr
Point.P pointp.fr Tél. : 09 69 39 99 03
Pols Potten polspotten.nl
Pomax pomax.com/fr
Poppy Kural
 poppy-kural-2fgv.squarespace.com

R

Rebecca Udall rebeccaudall.com
Reform reformmcp.com/fr
Repro-tableaux.com
 Tél. : 09 74 77 08 71
Ressource ressource-peintures.com
Riess riess.ott
Riviera88 riviera-et-barfr
Roberts robertsstudio.com
 Tél. : 08 05 54 23 78

S

Sabre Paris sabre.fr
 Tél. : 01 30 09 50 00
Saint Laurentysl.com
 Tél. : 01 84 95 56 00
Samsung samsung.com
 Tél. : 01 48 63 00 00
Schneid Studio schneidstudio.com
Seigneurie seigneurie.com
 Tél. : 01 57 61 00 00
Sema Design semadesign-deco.fr
Serax serax.com/fr
simplehuman simplehuman.fr
Sirius sirius.dk
Skium skium.com Tél. : 01 70 61 48 14
Slow Made Goods
 slowmadegoods.com
Smallable fr.smallable.com
Smeg smeg.fr Tél. : 02 35 12 14 27
Sonos sonos.com Tél. : 08 05 54 31 31
Sostrene Grene
 sostrenegrene.com/fr
Stoned & Platered 21A Ezra St,
 London E2 7RH
 Tél. : +44 20 7729 5675
Studio Castille studiocastille.fr
 Tél. : 09 18 80 62 54
Superfront superfront.com
Sweeek sweeek.fr
 Tél. : 03 59 09 59 29

T

TCL tcl.com
Teufel teufelaudio.fr
 Tél. : 08 00 200 300 40
The Masie themasie.com
 Tél. : 01 87 65 00 88
The Socialite Family
 thesocialitefamily.com
 Tél. : 01 82 28 06 87
Thevenon thevenon1908.com
 Tél. : 04 71 04 72 80
Tile of Spain tileofspain.com
Time K Home timekhome.com
Tom Dixon tomdixon.net
Totem Nature totemnature.com
Transformers lestransformers.com
Trudon trudon.com
Truffaut truffaut.com
 Tél. : 08 06 800 420
U
Ultimate Ears ultimateears.com/fr-fr
Urbaline urbaline.com
Urban Outfitters
 urbanoutfitters.com/fr

V

Valmont lamaisonvalmont.com
Villa Torno villatorno.it
VoulezVous by Les Etincelles
 etincelles.com/hotel/hotel-
 voulezvous Tél. : 04 65 84 33 84

W

Waww La Table waww.fr
 Tél. : 01 78 90 05 87
Wendy Morrison
 wendymorrisondesign.com
Westwing westwingnow.fr
Wicanders wicanders.com

X

XGIMI fr.xgimi.com
Xiaomi mi.com/fr Tél. : 08 05 37 09 16

Y

YellowKorner yellowkorner.com
 Tél. : 01 72 50 00 52

Z

Zara Home zarahome.com/fr
 Tél. : 08 05 98 00 34
Zolpan zolpan.fr Tél. : 01 49 06 24 72
Zuiver zuiver.com/fr

Retrouvez-moi tous les dimanches
 matin à 9h20 dans «Les grands
 matins week-end» en live
 pour + de conseils, d'idées et
 d'astuces déco!

SANDRINE DE BRUYNE,
 directrice de la rédaction de Maison
 Créative, n°1 de la presse déco

**SUD
 RADIO** « PARLONS VRAI »
 sur 99,9 en Ile-de-France



Notre prochain numéro sera en vente
 dès le 6 mars 2024



Retrouvez la version numérique
 du magazine sur uni-médias



N° 139 - Janvier-Février 2024

Maison Créative est une publication du groupe

Président: Gérard Grégoire

Directrice générale: directrice de la publication: Nicole Derrien

uni-médias

POUR VOUS ABONNER: store.uni-medias.com

Pour toute question concernant votre abonnement,
 contactez le service clients abonnements

Par tél. : 01 71 01 01 01 09 59 32 34 40 De 9h30 à 17h30,
 du lundi au vendredi (appel non surtaxé)

Par mail: service.clients.uni-medias.com

Par courrier: BR 4021 - 4103 Vendôme Cedex

REDACTION

Directrice de la rédaction: Sandrine de Bruyne
 Chef de studio: Valérie Dardel
 Secrétaire de rédaction: Stéphanie Chautem
 Assistante de rédaction: Céline Costantini
 Rédactrice web: Najwa Chadoud
 PUBLICITE
 Directrice: Véronique Dusseau

MEDIAOBS: 01 44 88 97 70

Directrice Générale: Corinne Rougès (93 70)
 DGA Commerce: Sandrine Kronhaier (89 22)
 Directrice de Publicité: Caroline Gies (89 03)
 Chef de Publicité: Pierre Monchablon (97 78)
 Business Manager web: Baptiste Mirande (89 06)
 Studio: Clémentine Encontre (97 77)
 Facturation: Estelle Ramand (89 21)

DÉVELOPPEMENT: Jean-Michel Maillet

Directeur commercial réseau: Jean-Luc Samoni

AUDIOVISUEL/COMMUNICATION Directeur: Fadi Adou

VENTE AU NUMÉRO Directeur: Xavier Costes

NUMÉRIQUE MARKETING

Développement technique: Mustapha Omar
 Insight data: Abin Langulle

DIRECTRICE MARKETING CLIENTS: Carole Perrault

Responsable relation clients: Delphine Lerocquerel

RESSOURCES HUMAINES Directrice: Christelle Yung

FINANCES: Nadine Chazouet

Comptabilité: Nicole Al-Moutar

ADMINISTRATION, ACHATS, JEAN-LUC BOURGEOIS

Directrice de fabrication: Emmanuelle Duchateau
 Supply Chain: Patricia Morvan
 Informatique et moyens généraux: Nicolas Pigeaud, Damien Thizy

Abonnements pour la Belgique: EDIGROUP

Tél. : 070 233 304 - abonnedesgroup.be - www.edigroup.be
 Abonnements pour la Suisse: EDIGROUP
 Tél. : 02 02 860 84 01 - abonnedesgroup.ch - www.edigroup.ch

Éditeur Uni-Médias SAS

Directrice de la publication: Nicole Derrien

Siège social: 22, rue Lattre, 75739 Paris Cedex 15

Standard: 01 43 23 45 72

I.C.S. FR3822Z0483

Actionnaire: Crédit Agricole SA

Imprimeur: Maye Graphic - 4018 GRAPHIC, BP 52207,

53022 LAVAL Cedex 9 - www.a2p-graphic.fr

Ce numéro a été tiré à 400 000 exemplaires

Origine du papier: Allemagne

Taux de fibres recyclées: 0%

Certification 100 % PEFC

Impact sur l'eau: P. 0,07 kg/t

ISBN: 1624-8694

Commission paritaire: 0228 K 80322

Dépt légal: décembre 2023

Distribution: MLP

© Uni-Médias 2023. Tous droits de reproduction, même partielle, par quelque procédé que ce soit,
 réservés pour tous les pays. La réimpression sans autorisation des textes et photos qui lui sont
 communiqués sans autorisation écrite ou non écrite n'est pas permise. Les prix mentionnés sont donnés à titre
 indicatif et s'entendent en euros. Tous les modèles sont © Uni-Médias 2023, sauf indication contraire.



ARTE DECO

CARRELAGE & REVÊTEMENT

VOUS AVEZ
DU STYLE,
NOUS AVONS
LA DÉCO
QUI VA AVEC.



Credit photo : Shutterstock

- > Choix et disponibilité garantie
- > Meilleur rapport qualité/prix
- > Nos experts déco avec vous



POINT.P

VOTRE RÉUSSITE COMMENCE ICI

WOODY

La référence Bois design



PROFITEZ DE NOTRE OFFRE
EN SCANNANT ICI

MEUBLE VASQUE L 120 CHÊNE NATUREL
PLAN CÉRAM DÉCOR AVEC VASQUE SEMI-ENCASTRÉE
MITIGEUR CADIX NOIR MAT
PIEDS NOIR MAT, H 34
MIROIR ESSENTIEL Ø80
VESTIAIRE MURAL H 180 ASSORTI

DECOTEC

CRÉATEUR DE BIEN-ÊTRE

DECOTEC inspire votre salle de bain

Nos collections
www.decotec.fr

