

RESTAURER & AMENAGER

ISOLATION

LES ISOLANTS EFFICACES
ET ÉCOLOGIQUES



ESCALIER

FORME, MATÉRIAU
ET ENTRETIEN, L'ESCALIER
SOUS LA LOUPE



TOITURE

UN ABRI, UNE TOITURE
ET UN CIEL INFINI



SPÉCIAL CHAUFFAGE

DES CHAUFFAGES
ÉCONOMIQUES, DESIGN
ET RESPECTUEUX
DE L'ENVIRONNEMENT



NOUVEAUTÉS

- REVÊTEMENTS MURAUX
- CUISINE
- CHEMINÉES
- CHAUFFAGE
- PARQUET
- SOLAIRE
- PISCINE
- OUVERTURE

Déc 2023 - Jan 2024

L 16613 - 61 - F - 6,50 € - RD





FAIRE DE LA MAISON UN ESPACE PLUS SÛR



Le tabagisme et la cuisson sont les causes les plus courantes des incendies domestiques, et ils peuvent être une menace sérieuse pour les propriétaires.

La gamme de détecteurs de chaleur et de fumée Honeywell Home peut vous aider à assurer leur sécurité. Avec une batterie d'une durée de vie de 10 ans et une garantie de 10 ans, vous pouvez offrir à vos clients une tranquillité d'esprit pour les années à venir.

Protégez vos clients de ce qu'ils ne peuvent pas voir.

Plus d'informations sur resideo.com

RESTAURER & AMENAGER

N°61 Décembre 2023 - Janvier 2024



ACTUS

- 4 REVÊTEMENTS MURAUX
- 6 CUISINE
- 8 CHEMINÉES
- 10 CHAUFFAGE
- 12 PARQUET
- 14 SOLAIRE
- 16 PISCINE
- 18 OUVERTURES
- 20 AGENDA
- 22 LIVRES

- 24 ISOLATION
- 34 CHAUFFAGE
- 58 ESCALIER
- 64 PARQUET
- 72 TOITURE

- 81 CARNET D'ADRESSES
- 82 ABONNEMENTS

Nous recrutons des chefs de publicité !

Nous recherchons **des chefs de publicité** (commerciaux) pour vendre de la publicité dans nos magazines. Vous avez la fibre commerciale, aisance au téléphone et une passion pour la décoration, la maison, le jardin, le bio, la normandie..., envoyez nous votre CV et votre lettre de motivation par email à job@adventiss.com
Nous recrutons indépendants ou en CDI, à plein temps, 3/4 ou à mi-temps.

REVETEMENTS MURAUX

EXPRIMEZ VOTRE CRÉATIVITÉ AVEC LES REVÊTEMENTS MURAUX 3D

Les profils de revêtement mural 3D offrent de multiples fonctions : recouvrez l'ensemble du mur ou du plafond pour donner à votre intérieur une touche de sophistication ou installez les profils comme panneaux modernes. Conférez à chaque pièce un look majestueux, de la magnifique cour intérieure aux surfaces fonctionnelles de la cuisine et des toilettes, en passant par les murs du vestibule. Les panneaux peuvent également être utilisés



en guise d'huissierie ou dans les éléments du mobilier et d'aménagement de pièces tels que les portes d'armoires, têtes de lit, comptoirs d'accueil ou bars branchés. ORAC DECOR

LA BEAUTÉ AU NATUREL



La nouvelle collection « Beauty Full Image » va (encore) nous en mettre plein les yeux. Du jardin japonais à la vue sur les sommets enneigés, de la forêt tropicale à la cascade paradisiaque, chaque motif XXL fourmille d'idées picturales et créatives. On aime le coup de crayon précis, le trait réaliste digne d'une toile de maître, la douceur de l'aquarelle, la couleur vive de motifs plus naïfs ou la sagesse du noir et blanc. CASADECO

POUR HABILLER UNE PIÈCE COMPLÈTE

Papier peint arbres panoramique intissé (application de la colle sur le mur). Motifs arbres et feuillages dans un brouillard matinal. Faisant partie de la catégorie du papier peint salon tendance pour cette année, ce revêtement mural à le toucher doux, un aspect général mat et un aspect satiné argent froid métallisé sur quelques détails du panoramique pour un rendu ultra chic ! LA MAISON MURAE



UNE COMPOSITION NATURELLE ET GRAPHIQUE

La ficelle havane est comme suspendue au mur, fixée à l'aide de gros clous en acier, et étonnement tendue pour recréer un motif géométrique façon cubes 3D. L'effet esthétique est particulièrement surprenant, et naturellement contemporain. Pour cette création nature, le fabricant a choisi le support "Ecodeco TM" : un nouveau papier issu de la technologie verte qui s'apparente au papier peint vinyle traditionnel mais est élaboré à partir d'un composé polymère écologique spécial



ne contenant aucun composants nocifs. Sans PVC et sans migration de particules, ce nouveau support est respectueux de votre santé et bon pour la planète. KOZIEL

RÉSINENCE®

La rénovation haute qualité et longue durée

MUR, SOL ET
PLAN DE TRAVAIL

RÉSINES et ENDUITS DE DÉCORATION
pour une RÉNOVATION FACILE



BÉTON MINÉRAL.
Enduit de rénovation à effet
minéral contemporain pour plan
de travail, mur et sol.



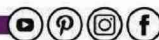
RÉNOVATION SOL TRANSPARENTE.
Résine pour la rénovation et la décoration
des sols et escaliers en intérieur :
parquet, carrelage, béton, ciment, ...

SOL



Retrouvez toutes nos gammes de rénovation et rénovation dans votre magasin de bricolage et sur www.resinence.com

M& est une marque déposée par Métropole Télévision © 2018 Résinence



CUISINE

UN ESPRIT DE LIBERTÉ QUI MÉLANGE LES STYLES ET LES MATIÈRES

Inspiré du design Memphis, cet appartement moderne n'obéit pas à un manifeste : de la couleur et des formes asymétriques. Ce style insolite imprégné d'ondes positives et d'énergie apporte véritablement la touche de folie qui manque à notre époque. L'élégance et la subtilité du bleu paon de cette cuisine sont indéniables à même de conférer une ambiance chaleureuse et authentique à un espace de vie de premier ordre. De plus, cette cuisine se distingue par une implantation graphique et aérée singulière ajoutant encore plus de charme. COMERA CUISINE



RETOUR AUX ORIGINES

Origines s'ancre dans la nature en sublimant la noblesse du bois, tant par ses coloris naturels que par un décor imitant indéniablement le veinage de cette matière brute. La matière brute est assurément mise en avant dans cette création de cuisine design avec des teintes sourdes et des effets bois brûlés. Le mélange des tons naturels inspire douceur et authenticité, propageant également une atmosphère artisanale, de retour aux origines. Une cuisine authentique, au caractère fort. Le modèle Origines séduit par son design contemporain et sa nature robuste. ARTHUR BONNET



CHIC ET DESIGN

La Sir Gabriel, une cuisine audacieuse et remplie de personnalité. L'alliance du bois et du marbre mat lui vaut un style résolument chic et design. L'îlot central se prolonge jusqu'au sol pour fusionner avec le plancher et les teintes naturelles de la pièce. L'association des meubles jaune et bleu au bois pour un look audacieux. Les meubles sont sans poignées. La crédence en quartz effet marbre en harmonie avec le plan de travail du partenaire du fabricant Pierre de plan. CUISINE PLUS

SMART KITCHEN,
LA CUISINE INTELLIGENTE !

Porcelanosa propose une nouvelle solution de plan de travail pour faciliter notre quotidien.

La toute nouvelle plaque à induction Smart Kitchen est totalement invisible, intégrée sous le plan de travail. Elle offre une zone de travail plus grande, lisse et sans obstacles, où le seul élément visible est un petit écran tactile permettant de contrôler les différents éléments électroniques. À l'intérieur, un système dual permet d'utiliser le plan de travail lui-même comme plaque de cuisson ou pour alimenter de petits appareils électroménagers par induction, sans câbles ni batteries.

Ce plan de travail, revêtu de céramique qui lui confère durabilité et résistance, est conçu pour supporter de fortes variations de températures et des intempéries. Il est donc idéal pour les cuisines intérieures comme extérieures.

PORCELANOSA



i n v i s i b l e

double-technologie-induction

table de cuisson invisible innovante qui transfère la chaleur ou l'énergie sans fil



Découvrez plus

Le plan de travail le plus évolué du marché



Transfère la chaleur ou
l'énergie sans fil



Système
invisible



Cuisson sans la surface
ne brûle pas



Optimisation
de l'espace



Technologie sans câbles
ni batterie



Haute efficacité
énergétique



Facile à
installer



Intégrable à tous les
plans de travail Stone*



Grande résistance aux
impacts et rayures



Compatible avec tous
les ustensiles**

SMART KITCHEN
PORCELANOSA Grupo



SE ATRIBUYE DERECHO DE
MARCA Y DISEÑO INDUSTRIAL
RESERVADOS TODOS LOS DERECHOS
DE DISEÑO Y DERECHO DE PATENTE
PORCELANOSA GRUPO

PORCELANOSA Grupo

PORCELANOSA®
CARRELAGE · SALLE DE BAINS · CUISINE

porcelanosa.com

CHEMINÉE

CHEMINÉE CONTEMPORAINE EN NÉOLITH CALACATTA POLISHED

Fauvel est un modèle phare de notre gamme. Son originalité s'affirme par l'association de la céramique néolith calacatta polished et l'acier peint noir des niches et du soubassement.



Différents coloris vous sont proposés. La hotte est à réaliser lors de la pose. Le fabricant propose un large choix de cheminées et d'inserts : des modèles traditionnels, rustiques et contemporains. Différentes formes, telles que des cheminées d'angle, panoramiques ou traversantes, sont disponibles pour satisfaire vos envies. CHEMINEES PHILIPPE

SIMPLEMENT INTÈGRE ET PERFORMANT

Offrant à la fois une large vision sur le feu et compacité, l'insert à bois encastrable Stûv 6-in s'installe aisément dans tout type de cheminée. En remplacement d'un insert d'ancienne génération, ou pour redonner tout son sens à votre âtre, le Stûv 6-in vous fera évoluer vers une solution plus performante et respectueuse de l'environnement. Esthétique, écologique et économique, cet insert à bois apportera à votre foyer un élément utile, authentique et vivant: le feu essentiel. STÛV



UNE CHEMINÉE FONCTIONNELLE ET DESIGN

Sur coffrage à réaliser à la pose, cette cheminée est faite d'un cadre, d'une sole foyer et d'un plateau en granit blacki anciento. L'encombrement du modèle présenté est de 135 x 70 cm. Quant à son aménagement, il est possible d'installer à gauche de la cheminée, cette banquette en mélaminé finition blanc polaire qui est réalisable sur mesure dans nos ateliers. GODIN



UNE CHEMINÉE PARTICULIÈREMENT ÉLÉGANTE



Installé entre deux pièces, le modèle tunnel RAIS Visio 100 T permet d'apprécier le feu dans ces deux espaces simultanément. Particulièrement élégant, le Visio 100T apporte un caractère exclusif à votre logement. Le feu se règle aisément et rapidement à partir de la télécommande, d'un smartphone ou d'une tablette. Ce modèle est disponible avec cadre en acier noir ou inoxydable. Le Visio 100 RD peut être alimenté par gaz naturel, gaz de ville, GPL ou biogaz. RAIS



JØTUL®

Depuis 1853

TIMELESS NORWEGIAN CRAFT



**BOIS &
GRANULÉS**

**IL EST GRAND TEMPS
DE PASSER AU BOIS !**



JØTUL F 520

Découvrez-nous sur www.jotul.fr

CHAUFFAGE

DESIGN, TECHNOLOGIE ET CONFORT

La gamme de foyers à bois WT offre des performances intelligentes dans un habillage au design contemporain. Chaque modèle est une véritable installation de chauffage de dernière génération, offrant des performances de très haut niveau. En effet, le WT résume le concept de Wood Technology du moment que cette ligne applique au bois les technologies les plus avant-gardistes. Le choix de l'habillage peut compter, d'une part, sur la vaste gamme d'habillages de cette collection, de l'autre, sur le service interne Design Palazzetti qui transforme les demandes et les besoins du client en projets sur mesure pour une interprétation tailor-made de la cheminée. PALAZZETTI



LE GRAND STANDING DANS UN ESPACE OPTIMISÉ

Tout a été mis en œuvre sur cette chaudière pour optimiser les économies d'énergie à tous les régimes de fonctionnement et satisfaire les besoins quotidiens en eau chaude d'une famille, comme d'équipements sophistiqués à très gros débit. Elle se décline en version 80 ou 120 litres. Sa disponibilité est remarquable : confortable en permanence pour toute la famille en même temps et surabondante pour les plus exigeants. Cette chaudière est reconnue pour ses qualités de haute transmission de chaleur et de longévité. Elle est également primée pour ses qualités de combustion et son très bas niveau d'émission de polluants. FRISQUET



PASSEZ AUX GRANULÉS EN 5 POINTS !

C'est l'automne, le froid commence à faire son apparition et vous avez envie de chaleur douce et homogène, de la beauté d'une belle flamme tout en agissant pour le climat ?

Alors le bon choix est de s'équiper d'un poêle à granulés français HOBEN, voici pourquoi :

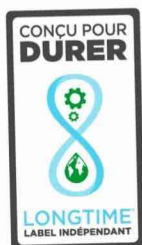
- 1/ Privilégiez le granulé et choisissez l'énergie la plus écologique et la plus économique
- 2/ Faites le choix du made in France, réduisez votre empreinte carbone et soutenez l'emploi local tout en faisant des économies de chauffage.
- 3/ Faites le choix de la qualité française et sélectionnez des poêles durables et réparables labellisés Longtime : le label des produits conçus pour durer. Vous lutterez, vous aussi, contre l'obsolescence programmée !
- 4/ Choisissez un poêle ventilé le plus silencieux du marché pour avoir une bonne répartition de la chaleur et un meilleur confort thermique
- 5/ Enfin, choisissez un poêle à faible consommation de granulés, et sur ce point les poêles Hoben sont les mieux placés du marché. Vous économiserez jusqu'à 35% sur votre consommation de granulés !

Ainsi vous pourrez vous chauffer en toute tranquillité, au meilleur prix tout en œuvrant pour le climat ! Hoben, c'est la marque française de poêles à granulés, fortement engagée dans la transition énergétique !
HOBEN



HOBEN

LE POÊLE FRANÇAIS



**HOBEN, LES SEULS POÊLES DURABLES
ET RÉPARABLES LABELLISÉS LONGTIME**

PASSEZ AUX GRANULÉS ET PARTICIPEZ VOUS AUSSI
À LA TRANSITION ÉNERGÉTIQUE



WWW.POELES-HOBEN.FR

Découvrez l'Osmose

PARQUET

UN PARQUET "TRADITION"

La collection Farm très appréciée est désormais disponible dans un motif à bâton rompu. Tous les éléments caractéristiques tels que les nœuds et les fissures, les variations de couleurs vibrantes et le look vieilli ont été conservés. La méthode d'installation spécifique rend le sol particulièrement attrayant. Synonyme de luxe et d'élégance, le parquet prestige en point de Hongrie ou Dalle Versailles rehausseront votre intérieur pour un effet des plus saisissants, de par leur aspect noble très travaillé !



Bien qu'intemporels, nous proposons des finitions de parquet en bois et teintes au goût du jour afin qu'ils puissent s'accorder à vos envies modernes et design, pour un parquet et un intérieur unique. **PARQUETERIE FRANÇAISE**

POUR UNE INTIMITÉ RETROUVÉE À LA MAISON

Cette coloration huilée légèrement blanchie, discrète et subtile, capte la lumière, sans brillance, et donne de l'ampleur au volume tout en procurant une indéniable sensation de confort. Pour un art de vivre chaleureux et authentique, rien de tel que les charmes naturels du chêne combinés à la nouvelle finition Amande. C'est un bel exemple d'innovation. Facile d'entretien, il suffit d'un simple passage au savon sur les zones sollicitées pour que le parquet retrouve tout son éclat. Afin de garantir l'aspect esthétique du parquet dans le temps, il est très important d'adapter l'entretien à son utilisation et de respecter les précautions d'entretien. Une atmosphère chalet de montagne sublimée par l'aspect chaleureux du coloris Amande. **PANAGET**



L'AUTHENTICITÉ CHARGÉE D'HISTOIRE AU CACHET INÉGALÉ

Historiquement le bois d'Orme, prisé pour sa dureté, sa résistance et son style unique, était principalement utilisé pour la réalisation de portes et de mobiliers. Aujourd'hui, une seconde vie s'offre à lui comme parquet. Proposé en dalles de Versailles, ce parquet contrecollé semi massif en Orme brut, datant de plusieurs siècles, séduit par son charme chargé d'histoire au cachet sans pareil. Ce bois de récupération soigneusement retravaillé révèle le meilleur de son histoire et une authenticité incomparable. Une couche de bois noble de 6 mm d'Orme Recyclé. Pas de finition nécessaire pour ce sol qui peut être huilé pour une teinte plus réchauffée. Ce parquet est compatible chauffage au sol. **DECOPLUS PARQUET**



LE NATUREL À L'HONNEUR

De fabrication européenne, le parquet massif PALACE 150 CHÊNE COURANT naturel est idéal pour créer une ambiance conviviale et chaleureuse ! Son aspect rustique et sa finition mat vous permettent de décorer vos pièces de vie en toute simplicité et de libérer votre créativité. Une fois installé en pose collée, ce parquet aux teintes naturelles et légèrement, vous offre une belle durabilité dans le temps, avec sa garantie de 20 ans. Le plus du produit : ses lames de bois à chanfreins offrent une résistance optimale à l'usure. **SAINT-MACLOU**



Sains pour l'habitat et durables.

Sols design WOOD



Faciles d'entretien et résistants



Des décors particulièrement authentiques



Faciles à poser

**SANS
PVC x3**

1



MeisterDesign.comfort

2



MeisterDesign.next

3



MeisterDesign.flex



www.blauer-engel.de/h2176



MeisterDesign.next



MeisterDesign.comfort
MeisterDesign.flex

**MADE
IN
GERMANY**

SOLAIRE

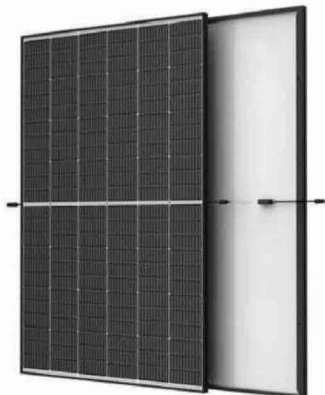
A VOUS L'INDÉPENDANCE ÉLECTRIQUE

Modèle de panneaux photovoltaïques hybrides, il est possible de produire en plus de l'électricité, l'eau chaude sanitaire. La facture électrique sera revue à la baisse le mois suivant l'installation et la mise en fonctionnement des panneaux solaires. Ces panneaux impliquent une maison qui produit elle-même, grâce aux énergies renouvelables, les kWh dont elle a besoin est mieux classée sur l'étiquette GES, car elle produit moins de gaz à effet de serre. Les propriétaires peuvent alors prétendre à une plus-value de 9 à 12 % par rapport aux maisons énergivores. ISOWATT



PETIT PAR SA TAILLE, MAIS GRAND PAR SA PUISSANCE

Basé sur la technologie de pointe de la plateforme Vertex, le nouveau module Vertex S génère jusqu'à 435 W de puissance de sortie, atteignant 21,8 % d'efficacité du module. Doté d'une technologie d'interconnexion haute densité, il est parfaitement conçu pour répondre aux exigences des applications sur le toit, telles que la puissance, l'efficacité, la taille, le poids, l'apparence, la charge mécanique et la fiabilité. Il offre le meilleur équilibre entre puissance, taille et poids. Jusqu'à 435 W de puissance et 21,8 % de haute densité de puissance avec technologie d'interconnexion. IDEAL SOLAR



POUR UNE DOUBLE PRODUCTION SOLAIRE

Les panneaux SPRING sont conçus pour durer des décennies et recyclables à 95%. Le mariage parfait entre le solaire photovoltaïque et thermique pour maximiser la production d'énergie. Le SPRING est aussi simple à poser qu'un panneau photovoltaïque standard grâce à des raccords rapides et des accessoires standardisés. Grâce à sa technologie 2-en-1, le panneau hybride DualSun SPRING produit de l'électricité sur sa face avant et récupère la chaleur grâce à un échangeur thermique placé sur sa face arrière. DUALSUN



ROBUSTE ET PERFORMANT DANS LE TEMPS

Avec une conception et une fabrication à la pointe de la technologie, Solarwatt offre des modules solaires de grande qualité. Ils sont à la fois robustes et facile à installer. Les demi-cellules PERC bifaciales permettent d'obtenir des modules optimisés pour un rendement maximal. Les cellules solaires sont intégrées entre deux couches de verre et sont ainsi protégées de manière optimale contre tous les effets climatiques et les contraintes mécaniques. La garantie usine est de 30 ans produit et performance. La protection totale Solarwatt est gratuite pendant 5 ans puis extensible en option à la fin de cette période. Cette assurance tous risques couvre l'ensemble de l'installation contre la perte de production, le vol et les intempéries. SOLARWATT





NOS SOLUTIONS TOITURE

edilians.com

Vous permettre
de faire 50 %*
d'économie
d'énergie par an,
**c'est ça être acteur
de l'éco-habitat.**

C'est ça, et c'est aussi vous proposer des tuiles solaires permettant de produire jusqu'à 6 600 kW/h d'électricité renouvelable* par an pour votre propre consommation.

C'est également fabriquer des produits bas carbone et plus résistants aux changements climatiques.

Dès aujourd'hui, nous concevons pour vous les solutions de toiture de demain, durables et performantes, qui vous assurent un meilleur confort thermique été comme hiver.

DÉCOUVREZ NOS 7 GAMMES POUR L'ÉCO-HABITAT :
Tuiles terre cuite et accessoires fonctionnels, solaire photovoltaïque, isolation, étanchéité à l'air, eaux pluviales, façade.



EDILIANS

Façonnons un avenir durable

*Pour une installation de 6 kWc. Valeur moyenne, voir fiche technique pour plus de détails.
Pour une maison consommant 13 000 kWh/an avec chauffage central électrique (CVC), pompe à chaleur (PAC), poêle (POC).
Données de consommation : Edilians SAS, calcul de 6 600 kWh/an. *Valeur moyenne, voir fiche technique pour plus de détails.

PISCINE

DÉBORDEMENT DE BONHEUR

Esthétique, la piscine à débordement s'intègre parfaitement dans son environnement. Elle fait partie des plus belles piscines de par sa caractéristique : la ligne d'eau se fond avec l'horizon et crée ainsi une illusion d'unicité. La piscine à débordement est unique en son genre. En effet, elle est idéale pour les terrains en pente. Il est possible de choisir un débordement partiel ou intégral de la piscine selon le terrain et les envies ! AQUILUS



SPACIEUSE ET CONTEMPORAINE

La piscine rectangulaire Sara séduit par ses lignes dépouillées et très actuelles. Sa forme, adoucie par des angles arrondis, lui confère une capacité d'adaptation à n'importe quel jardin ! Spacieuse, cette piscine rectiligne permet d'allier baignade, détente, jeu aquatique et longueur. Sa longueur est libérée par son escalier Inside. Ce moyen d'accès au design



contemporain et épuré, permet de se placer dans l'angle de la piscine Sara pour dégager un maximum l'espace de nage ou de jeu. Les coins arrondis de la piscine Sara offrent une certaine facilité d'entretien.

WATERAIR

IDÉALE POUR LES PETITS ESPACES !

La piscine citadine s'invite dans un jardin, une cour, une terrasse ou un terrain escarpé pour profiter de ses bienfaits au plus près de la maison. On opte pour ce genre de bassin en fonction des contraintes d'espace. Petite par la taille mais grande par la diversité de leurs équipements, les citadines sont très tendances ! Il existe une multitude de couleurs de revêtements différents, à chaque couleur l'eau change d'ambiance. Nous vous proposons une sélection de couleurs de revêtements. PISCINES DE FRANCE



DALLES LABEL'R

Réaménagez tous les espaces de vie extérieurs avec les revêtements en caoutchouc recyclé et recyclable : balcon, terrasse, patio, etc. Ils affichent de nombreux avantages, outre le fait d'être écologiques :

- Antidérapants : ils offrent une très bonne adhérence et limitent les risques de chute.
- Simples à entretenir : ils se nettoient d'un coup de jet d'eau et un peu de détergent doux si nécessaire.
- Extrêmement résistants : ils résistent très bien aux températures de - 30°C à + 50°C et supportent les passages répétés.
- Économiques : ils affichent un tarif très doux
- Faciles à

poser : pas besoin d'une préparation du sol, ils s'adaptent à toutes les surfaces grâce à leur souplesse. RIBIMEX



RIBIMEX®

garden & tools

Pots
de fleurs
recyclés et
recyclables...

A réserve d'eau, esthétiques
et robustes



Dalles
souples...

Antidérapantes
et faciles à poser

Luminaires
solaires...

Puissants, design
et écologiques



www.ribimex.com

Depuis 1971

OUVERTURE

PLUS DE VITRAGE, PLUS DE CLARTÉ...

Ces fenêtres et portes-fenêtres aluminium répondent aux exigences des maisons basse consommation BBC avec un vitrage à Isolation Thermique Renforcée de 28 mm, éligible au crédit d'impôt. Elles sont équipées d'une nouvelle quincaillerie inox haut de gamme très résistante dans le temps et manoeuvrées par une poignée de sécurité. Clarté maximum assurée grâce au battement de 75 mm. Ces fenêtres sont déclinées dans des lignes arrondies, très douces à l'intérieur comme à l'extérieur, et des coupes à 45° dans les angles des cadres dormants pour une finition de qualité. ART ET FENÊTRES



DESIGN EXCLUSIF ET STABILITÉ

Beaucoup de gens choisissent des portes d'entrée en PVC : normal, car pour l'entretien, il n'y a pas un grand travail à fournir. Même sans couche de laque, la surface ne sera que à peine attaquée par le vent et les intempéries. Grâce à un noyau en acier, une porte d'entrée PVC est stable, fiable et bien isolée. Grâce à cela, les propriétés positives du PVC présentent un meilleur rapport de prix que pour les portes d'entrée en bois ou en aluminium. Le modèle Bayeux en PVC frappe à l'œil en termes de design : deux éléments vitrifiés composés dans le cadre du métal donnent à cette porte une optique exclusive. FENÊTRES 24



PORTAIL AUX MOTIFS MODERNES ET INSPIRANT

La collection Anodik propose des portails modernes avec intégration de lames aluminium en finition anodisée. Ce traitement de l'aluminium permet de donner à la lame aluminium un aspect métallisé et de décliner une ligne de motifs, visibles recto/verso. En supprimant, ajoutant, déplaçant les lames anodisées qu'il est possible de réaliser des motifs modernes et créer son propre modèle. Il est également possible de s'inspirer des créations HORIZAL ou dessiner son propre motif en partant d'une feuille blanche. HORIZAL



UN DESIGN ÉPURÉ ET TOUT EN FINESSE

Pour une esthétique absolue, le pack design allie les paumelles invisibles et la poignée laquée à la couleur du châssis. Ces fenêtres déclinent une sécurité optimale, grâce à des gâches et des galets performants. Elles sont dessinées dans un style sur mesure, au choix une finition galbée ou droite. Isolation optimale grâce au bouclier thermique avec la technologie BTC 36 et aux 4 chambres d'isolation dans l'ouvrant et le dormant. Ces fenêtres ont également une solidité, une résistance dans le temps et une haute sécurité. TRYBA





STORES

**ANTI
CHALEUR**

**Trop chaud ou trop froid dans
vos pièces vitrées ?**

LE SALON MAISON NEUVE LA ROCHELLE

Faire construire sa maison est le rendez-vous de tous les acteurs du secteur de la construction de maison. Pendant 3 jours, les 80 professionnels vous donnent rendez-vous pour vous informer et vous conseiller pour la concrétisation de votre projet de construction : recherche de terrain, étude de financement, mise en place d'un planning, gestion des différents acteurs de la construction, ...Le salon se tient dans l'Espace Encan, espace situé le long du Quai Louis Prunier dans le centre-ville près du Port et à deux pas de la gare SNCF de La Rochelle. Du 9 au 11 février 2024 à l'Espace Encan.



LE SALON QUI DÉCOIFFE LE SUR-MESURE

Le Salon Maison & Déco de Nantes-Rezé revient pour une 13e édition encore plus attendue. Événement dynamique et attractif du bassin nantais, le salon proposera une sélection unique d'exposants, spécialistes de la maison et de la décoration. Le sur-mesure pour toute la maison sera mis à l'honneur : aménagement d'intérieur, équipement, décoration mais aussi créateurs, artistes, artisans d'art, architectes ou encore designers seront présents pendant 3 jours complets. Amoureux et passionnés de décoration, novices et esthètes du design, les découvertes seront de mises. Pour concrétiser vos envies déco, le Salon Maison & Déco de Nantes-Rezé apportera un nouveau souffle à vos projets. Du 8 au 10 mars 2024 à La Trocardière.

LE SALON DES FORMATIONS IMMOBILIÈRES ET BTP DE PARIS

Dans le cadre de ce Salon, les visiteurs pourront profiter des conseils de professionnels et d'étudiants et trouvez la formation qui vous correspond. Le salon Studyrma des Formations Immobilières et BTP offre un large éventail de formations possibles pour trouver votre voie à coup sûr ! Grâce aux secteurs mis à l'honneur, les formations proposées permettent de travailler dans des domaines divers et variés allant de la construction, l'architecture, la vente, l'achat, la prospection... Pour en savoir plus sur ces débouchés, les visiteurs sont invités à venir découvrir près de 200 formations de Bac à Bac+5 parmi des lycées, CFA (Centres de Formation d'Apprentis), Écoles spécialisées etc. Les responsables pédagogiques présenteront en détails, leurs programmes, les débouchés, leurs conditions d'admissions, les concours...Tandis que pour des conseils plus pratiques, des étudiants en formation seront disponibles pour échanger avec les visiteurs. Le 27 janvier 2024 à l'Espace Champerret Paris.



LE SALON DES MAIRES ET DES DÉCIDEURS DE L'ESPACE PUBLIC DU GRAND EST

Salon professionnel pour l'Espace Public. URBEST est destiné aux prestataires et responsables des collectivités, villes, villages et intercommunalités du Grand Est, en charge de l'aménagement, de la gestion et du développement de notre Espace Publics. Ce salon professionnel s'adresse à tous ceux qui ont en charge l'aménagement, la gestion et le développement de notre espace public, entreprises prestataires et responsables des collectivités, villes, villages et intercommunalités du Grand Est. Avec près de 300 marques représentées sur 12 000 m² d'exposition, URBEST est tourné vers l'information des responsables, et au développement des échanges commerciaux entre décideurs et fournisseurs de l'espace public. Du 23 au 24 janvier 2024.



Le **SALON**
des Maires et des Décideurs
de l'Espace Public
du **GRAND EST**

29^e édition

Mardi 23 et mercredi 24 janvier 2024

Centre Foires et Conventions de l'Eurométropole de Metz

COLLECTIONS D'EXTÉRIEURS

Utilisez l'expérience **Fabemi**
pour vos terrasses, piscines et allées.

Le développement de solutions esthétiques destinées à l'aménagement des espaces extérieurs évolue en permanence.

Pour répondre aux attentes du marché des revêtements de sol, nous fabriquons des dallages, margelles, blocs murs, parements et pavés en béton, dont le faible impact environnemental contribue à la réalisation de jardins respectueux de l'environnement.

Rendez-vous sur notre site www.fabemi.fr pour :

- Découvrir nos produits
- Télécharger ou commander notre catalogue général
- Commander des échantillons gratuits de nos produits

GROS ŒUVRE

VOIRIE & RÉSEAUX



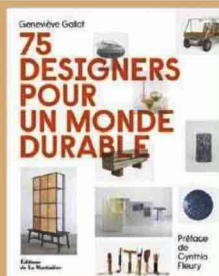
Fabemi

TERRASSE & JARDIN

75 DESIGNERS POUR UN MONDE DURABLE

Face aux enjeux cruciaux du climat et à la nécessaire transformation de nos modes de vie, 75 designers agissent. En réinventant l'idée même de la matière. En transformant des déchets improbables en beaux objets. En s'appuyant sur les savoir-faire des territoires. En apportant des solutions inédites pour améliorer la qualité de l'eau, de l'air, de l'alimentation, pour favoriser le mieux-être de tous, notamment des plus fragiles. Engagés, militants, convaincus de leur responsabilité dans un monde aux ressources menacées, certains designers invitent des bactéries ou des champignons dans leurs projets. Une révolution se dessine, bouleversant notre rapport à la nature, ouvrant la voie à des coproductions avec le vivant.

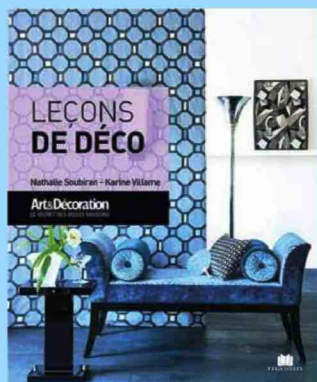
272 pages, Editions La Martinière Eds De, 32€



LEÇONS DE DÉCO

Une multitude d'idées originales et faciles à réaliser pour s'inspirer et réveiller sa décoration : ? Relooker un mur en osant les couleurs vives, les teintes sombres et les finitions mates et créer de beaux duos ou trios en apprenant à bien les associer. ? Redonner du peps et du caractère aux sols en les habillant avec des revêtements créatifs. Des réalisations intelligentes montrent comment moderniser boiseries, portes anciennes, soubassements... en un tour de main ! ? Animer les murs avec des collections de cadres, des miroirs, des planches en bois... multiplier les suspensions... ? Sublimar la décoration de la chambre en mettant en scène la tête de lit dans un style contemporain, charme ou psychédélique ! ? Détourner et revisiter vos trouvailles, vos meubles anciens de métiers et autres objets déco insolites, chinés dans les brocantes.

Editions: Massin. 173 pages. 12€.



J'AMÉNAGE UN BUREAU DANS MA CHAMBRE ET AUTRES ASTUCES DÉCO

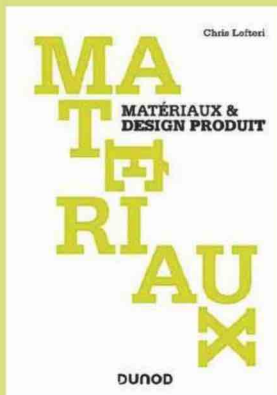
Vous souhaitez redécorer votre intérieur, mais vous ne savez pas par où commencer ? ? Vous êtes locataire et ne voulez pas vous lancer dans de gros travaux ? Vous ne savez pas quel style adopter pour un salon qui manque de luminosité, vous ne supportez plus votre vieux canapé et vous êtes désespéré par l'affreux carrelage mural de votre salle de bain ? Que vous soyez aux prises avec des problèmes d'aménagement ou simplement à la recherche d'idées pour votre nouveau logement, que vous soyez locataire ou propriétaire, cet ouvrage apporte des solutions concrètes et pratiques ; ces astuces déco devraient vous permettre d'aborder plus sereinement l'aménagement de votre intérieur, et même d'y prendre du plaisir !

Editions Eyrolles. 143 pages. 16€50.

MATÉRIAUX & DESIGN

Pour concevoir un produit, on peut faire appel à de nombreux procédés de fabrication et types de matériaux : à la pointe de la technologie ou plus traditionnels, économiques ou luxueux, utilisés dans un souci de développement durable ou de productivité... Du fait de leur multitude ou par manque d'information, les designers en négligent parfois certains, se privant ainsi d'une inestimable source d'inspiration. Plus d'une centaine de matériaux sont présentés, des matériaux classiques aux matériaux les plus innovants dotés de fonctionnalités sur mesure. Chaque matériau est présenté en détail : propriétés mécaniques et esthétiques, impact environnemental, coût et champ d'applications.

256 pages, Editions Dunod, 36€



La
Salle des Ventes
du Particulier

Paris

La Salle des Ventes du Particulier



Découvrez-nous sur lasalledesventes.fr

Ouvert 7/7 10h à 19h

116 rue d'Alésia, 75014 Paris

Nouveautés au quotidien

01 45 42 42 42



LES ISOLANTS EFFICACES ET ÉCOLOGIQUES

D'origine synthétique, minérale ou encore naturelle, les isolants thermiques sont nombreux en fonction de leur type et il devient facile de se perdre lors d'en choisir un pour sa maison. Il faut savoir que le choix de la matière isolante pour sa maison, autant pour une construction neuve ou un aménagement de combles, est crucial pour déterminer la performance thermique.



Système d'isolation thermique par WEBER

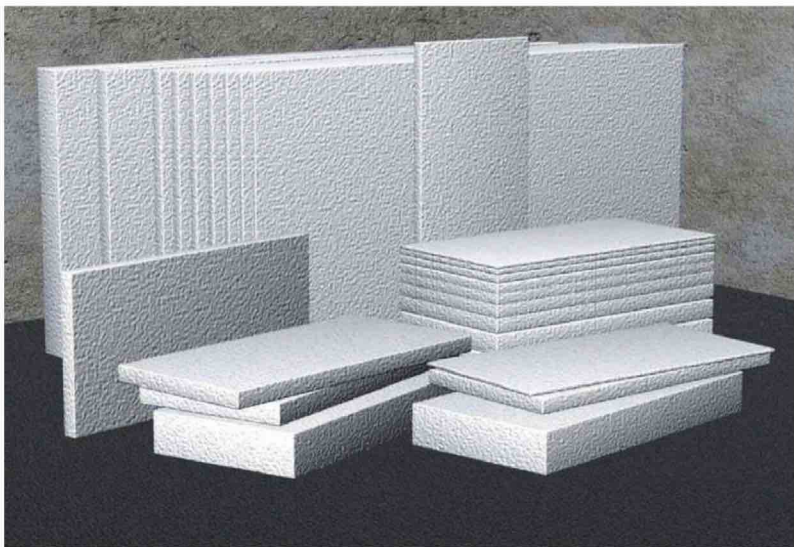
Les isolants synthétiques en plastique alvéolaire

Ces isolants sont des produits issus de la chimie industrielle dont deux d'entre eux sont les plus fréquemment utilisés. Il s'agit du Polystyrène extrudé qui est un hydrocarbure d'une grande légèreté et est utilisé pour isoler les murs, les toitures, et les sols. Il y a également le Polyuréthane qui est d'ordinaire utilisé pour le comblement des défauts observés en isolation. Ce matériau est connu pour avoir une haute performance et se présente sous forme de panneaux ou de mousse. De manière générale, l'isolant synthétique provient de l'industrie pétrochimique et est doté d'une empreinte écologique à tendance négative. Toutefois, cet isolant présente une conductivité thermique qui est notée la plus faible de tout le marché, soit la meilleure propension de diffusion de chaleur. S'agissant des inconvénients que déclinent les isolants synthétiques, il est question du fait que ces produits libèrent des substances nocives et ce, dans le cas où un incendie se produit. De plus, ces isolants sont fabriqués à base de composants chimiques empêchant la possibilité de les recycler lorsqu'ils arrivent en fin de vie. A savoir de même, les isolants synthétiques ne sont pas très adaptés aux anciennes maisons car elles ont des parois déjà sujettes au risque d'incendie. Ce qu'il faut retenir c'est que les isolants synthétiques sont très peu coûteux et déclinent en même temps de bonnes performances. Ils sont dotés d'une faible épaisseur ce qui permet d'assurer une meilleure isolation pour les maisons de petite surface.



Les panneaux multicouches JACKODUR® EVO protègent les bâtiments pendant toute leur durée de vie et peuvent même être réutilisés par la suite. JACKODUR

Particulièrement polyvalent, le polystyrène expansé est un matériau isolant employé à toutes les étapes de la construction ou de la rénovation. DELTIBAT



POINT EXPERT

Afin de choisir le bon matériau isolant pour sa maison, il est essentiel de se référer à la résistance thermique R qui doit être élevée et un λ faible. L'idée est de pouvoir trouver le bon équilibre entre l'espace disponible, le support et le budget.

Les isolants naturels et écologiques



Biofib' paille est une solution d'isolation thermique écologique et économique. Légère, facile et rapide à mettre en œuvre, c'est un remplissage idéal des systèmes type mur et façade ossature bois. BIOFIB'

Les isolants naturels peuvent être d'origine végétale ou encore animale et déclinent une haute performance isolante. Ces isolants sont utilisés de manière durable et pour ce faire, il arrive que ces matières subissent un sensible traitement chimique permettant d'accroître la durabilité ainsi que la résistance à l'humidité de ces isolants. Laine de chanvre, laine de coton, laine de bois, ouate de cellulose ou encore paille issue du blé, les matières naturelles sont diverses et ont chacune leurs propres avantages. Cependant, elles ont toutes un même point commun à savoir : le respect de l'environnement en étant écologique et performante à la fois. La laine de chanvre est un isolant qui est fabriqué grâce à la plante de chanvre dont la fibre est extraite afin qu'elle soit transformée en laine qui servira pour la fabrication de panneaux de chanvre. L'isolant en chanvre se décline dans une grande variété en faisant un produit polyvalent qui permet d'isoler les combles, les murs, le toit, les sols et les rampants. Cet isolant est proposé sous forme de panneaux rigides ou semi-rigides ou encore des rouleaux souples. L'isolant en laine à souffler est idéale pour les espaces considérés comme difficilement accessibles tels que les combles perdus. La matière de la ouate de cellulose consiste en un isolant économique qui provient du recyclage du papier. Le plus souvent, cet isolant est soufflé dans les combles perdus et décline une excellente inertie thermique apportant un avantage de taille au niveau du confort d'été.

SAVEZ-VOUS ?

La paille de blé est très utilisée dans les bâtiments qui sont situés dans la campagne. Elle peut être utilisée pour isoler les murs, le toit ou les combles. Toutefois, il faut faire attention à ce type d'isolant naturel car elle requiert davantage de place en comparaison à d'autres produits. De plus, sa conductivité thermique de base est plutôt faible et doit donc être plus épaisse.

NOUVEAUX PANNEAUX USYSTEM ROOF NATURAL WOOL : DES SOLUTIONS CONSTRUCTIVES BIO-SOURCÉES !

Usystem Roof OS Comfort Natural (isolant bi-matière PU et fibre de bois) et Usystem Roof DS Natural Wool (isolant 100 % fibre de bois) sont nos deux panneaux de toiture spécial « éco-construction ».

En plus d'être ultra performantes thermiquement, ces solutions apportent un confort d'été optimisé, grâce au déphasage favorisé par la fibre de bois.

Nos deux produits répondent aux exigences de la bio-construction en limitant les émissions de gaz à effet de serre des bâtiments.

Pour en savoir plus sur ces solutions, rendez-vous sur notre site Internet.
UNILIN INSULATION





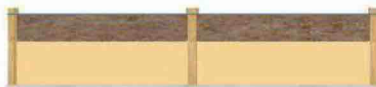
Nouvelles solutions **Ussystem Roof Natural Wool**

Saviez-vous que le secteur du bâtiment était le plus gros consommateur d'énergie ?
C'est pourquoi, chez Unilin Insulation, nous agissons pour **réduire les émissions de gaz à effet de serre dans la construction.**

Comment ? En proposant des solutions d'isolation innovantes et **éco-responsables** : **les panneaux de toiture Ussystem Roof à base de fibre de bois.**
Avec toujours d'**excellentes performances thermiques et acoustiques** et encore d'autres avantages : en plus d'être **renouvelable** et **moins carbonée**, la fibre de bois participe à l'optimisation du **confort d'été**, grâce à son cycle de déphasage plus long.
Ces panneaux, c'est l'idéal pour **isoler par l'extérieur la toiture en bio-construction** !

Des panneaux de
toiture pensés pour
l'éco-construction !

USYSTEM Roof OS Comfort Natural



USYSTEM Roof DS Natural Wool



Les isolants minéraux, un équilibre entre performance et coût

Les isolants minéraux sont généralement issus du traitement de roches et ont pour avantage une haute performance thermique et dont le coût de revient reste peu élevé. Les isolants minéraux sont résistants contre le feu mais sont bien moins écologiques que les isolants naturels. Il existe une palette de ces matières à savoir : la laine de verre, la laine de roche, le verre cellulaire, la vermiculite ainsi que l'argile expansée. En France, il est estimé que 70% des logements sont isolés grâce à la laine de verre ou de roche. Afin d'assurer une isolation extérieure optimale, il est possible de recourir à une matière à grand rendement. Il s'agit des laines minérales. Ces dernières se déclinent en différentes variétés dont la laine de roche et la laine de verre. Elles sont réputées pour leurs propriétés thermo-acoustiques assurant à ce titre aussi bien l'isolation extérieure que celle intérieure. Il faut noter que la laine de roche est un matériau isolant conçu sur la base d'un matériau naturel issu de l'activité volcanique. S'agissant de la laine de verre, il faut noter qu'elle est élaborée à partir d'une fusion entre le verre recyclé et le sable. Cet isolant est utilisé pour assurer l'isolation phonique et thermique d'une habitation ou encore comme un produit de protection contre les incendies.



Laine de verre de couleur blanche en flocons, Comblissimo avec un fort pouvoir couvrant stable et durable. ISOVER

SAVEZ-VOUS ?

La laine de verre est considérée comme le matériau d'isolation le plus utilisé aussi bien en France, avec un taux d'équipement à hauteur de 75% des foyers français, que dans n'importe quel autre pays du monde. En effet, cet isolant décline d'excellentes performances thermiques et permet ainsi une isolation efficace des toitures, des murs, des cloisons et des sols.



Panneau de laine de verre semi-rigide revêtu sur une face d'un aluminium microperforé et renforcé. URSA



Les isolants électriques, une isolation pour une meilleure consommation

L'isolant électrique peut être en latex, en verre ou encore en plastique et quelque soit la matière, il joue le même rôle à savoir : faire barrière au courant électrique. Ce produit est considéré comme nécessaire à toute installation électrique et assure plusieurs fonctions quel que soit le réseau et sa configuration : étendu sur des centaines de kilomètres ou arpentant l'ensemble de la maison. L'isolant électrique est tout composant ou organe visant l'empêchement du passage d'un courant électrique entre deux éléments conducteurs. Ce produit décline peu de charges libres, et est dit également matériau diélectrique. Il a de ce fait une conductivité nulle, ce qui conforte ses caractéristiques isolantes. Il est important de souligner qu'un courant électrique se transmet dans tout comme sous terre, dans les airs, immergé ou encastré. Les installations doivent donc être protégées d'où la nécessité de cet isolant qui permet d'empêcher la création des pertes de tension, des arcs électriques ou des courts-circuits.

*Découpe de matière
d'isolation électrique.
BEAUCHAMP*

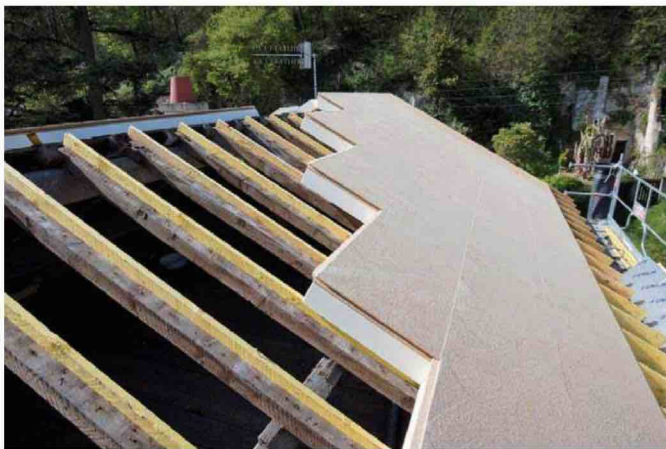
POINT TECHNIQUE

Il est crucial de savoir que la faculté isolante d'un certain nombre de matériaux peut connaître une rupture dans le cas où leur tension de claquage est atteinte. C'est d'ailleurs ce qui se produit lors des arcs électriques entre autres. Cela signifie que l'ionisation décline un déséquilibre dans les niveaux d'énergie de l'air et provoque ainsi un phénomène rompant sa faculté isolante.



*ISOVEGETAL est un isolant en coton
et fibres de lin biosourcées semi
rigide, idéal en isolation thermique
et acoustique écologique. KENZAI*

Isolation de la toiture par l'extérieur



L'ISOCOMBO SARKING s'utilise en isolation extérieure des toitures inclinées en neuf ou en rénovation. UNILIN

Isoler le toit de la maison par l'extérieur peut se faire selon trois différentes techniques. Il y a la méthode du sarking, la méthode des caissons chevronnés ainsi que la technique du panneau sandwich. Le sarking est, de manière générale, utilisé pour les toitures traditionnelles à pente. Quant à la technique des caissons chevronnés, elle est facile à mettre en place et se fait par le biais des caissons sur les pannes de la charpente. La troisième méthode, elle est rapide à installer et correspond à tout type de pentes. Par ailleurs, il est possible d'appliquer une isolation de la toiture entre les éléments de structure de la charpente. Il faut souligner que l'épaisseur du produit isolant qui doit être appliqué peut être reléguée au second plan étant donné qu'elle n'empiètera pas l'espace habitable. Les produits isolants disponibles en vrac sont spécifiquement adaptés puisqu'ils auront comme fonction le remplissage des caissons de toiture à l'épaisseur voulue. Il est à ce titre, question de la solution qui permet de profiter du côté pratique, écologique et économique de l'isolant.

SAVEZ-VOUS ?

S'il est question d'une isolation basée sur le principe du sarking, il faudra poser au-dessus des chevrons un revêtement et un pare-vapeur. Par la suite, il faudra poser l'isolant, des panneaux pare-pluie ainsi qu'un contre lattage afin de pouvoir fixer la couverture et ce, dans le cas où un débord de toit n'est pas requis.

SYSTÈME RT PLUS

Knauf Insulation présente le Système RT PLUS pour l'isolation des murs et des combles aménagés. Il s'agit du premier isolant en laine minérale de verre en λ 32 ou 35, avec pare vapeur intégré directement d'usine, qui traite à la fois l'étanchéité à l'air et la vapeur d'eau, avec sa gamme d'accessoires dédiée.

Le Système RT Plus Murs allie performance, fiabilité et durabilité, permettant ainsi une pose simplifiée et un gain de temps notable sur les chantiers.

KNAUF INSULATION



challenge.
create.
care.

KNAUFINSULATION

Système **RT PLUS**

SYSTÈME RT PLUS

UN SYSTÈME UNIQUE ET PERFORMANT
POUR L'ISOLATION DES COMBLES AMÉNAGÉS
ET L'ISOLATION DES MURS PAR L'INTÉRIEUR.

Avec le liant
à base végétale

ECOSE
TECHNOLOGY



**RT PLUS C'EST UN ISOLANT EN LAINE MINÉRALE DE VERRE
AVEC UN PARE-VAPEUR INTÉGRÉ ET SA GAMME D'ACCESSOIRES DÉDIÉE**



INNOVATION 2 EN 1
Isolation + étanchéité



GAIN DE TEMPS
Minimum 20% de productivité
en plus sur vos chantiers



PERFORMANCES
Améliore les performances
thermiques et acoustiques
de l'habitat



DURABLE
La garantie de construire
avec des produits sains

Retrouvez toutes les informations utiles sur notre
Système RT PLUS et sa gamme d'accessoires sur :

www.knaufinsulation.fr



**ISOLANT+
ACCESSOIRES+
ÉTANCHÉITÉ**
À L'AIR / À LA VAPEUR D'EAU

Pour quelle raison isoler la maison ?



Rockcomble Evolution est un isolant sans concession qui présente d'excellentes performances qui apporteront un confort à tous les niveaux. ROCKWOOL

Procéder à l'isolation de son habitation est une étape cruciale qui doit être effectuée de manière minutieuse et rigoureuse. Il existe plusieurs raisons qui motivent l'opération d'isolation. En effet, il est question d'abord de la réduction des échanges thermiques avec l'extérieur, et ce, en empêchant les différentes variations de température tout au long de la journée. Cela permet donc de réaliser des économies de climatisation en été et de chauffage en hiver. L'isolation contribue ensuite à la baisse de la consommation d'énergie tout comme elle apporte sa contribution à la réduction de l'empreinte carbone. De plus, lorsque la température devient plus stable grâce à une bonne isolation, les habitants d'une maison ne vont plus ressentir les courants d'air. Qu'il s'agisse de la période

hivernale ou estivale, améliorer le confort thermique a forcément un effet sur la gestion du stress, le sommeil et de manière plus générale le bien-être. Sur un autre plan, lorsqu'il est question de mettre en vente une maison, il y a l'obligation d'inclure au dossier des documents techniques le diagnostic de performance énergétique qui mesure le niveau d'isolation de la maison. En outre, si l'habitation est bien isolée, cela permet de maintenir un bon niveau d'hygrométrie à même de permettre la prévention d'un certain nombre de problèmes d'humidité. Il faut savoir qu'en dépit de leur rôle principal, les isolants thermiques permettent également d'atténuer la diffusion des bruits en luttant par la même contre toute forme de pollution sonore.

POINT EXPERT

Afin que la laine à souffler soit utilisée comme un bon isolant, il faut que la hauteur des combles perdus soit d'au moins un mètre pour pouvoir installer l'isolant. De plus, s'il n'existe pas de trappe d'accès aux combles, il est possible de soulever les tuiles du toit sur une petite partie.



La laine à souffler Supafil Loft permet d'isoler des combles perdus par soufflage. Elle contribue à réaliser des bâtiments à très basse consommation d'énergie. KNAUF

Faire le bon choix de l'isolation de sa maison

Avant de procéder au choix de l'isolant pour son habitation, il est important de prendre en compte un certain nombre de facteurs. Il s'agit dans un premier temps de préciser les conditions relatives à chaque pièce à isoler. Par exemple, s'il est question d'une pièce soumise souvent à l'humidité, il sera nécessaire de choisir un isolant avec une grande capacité de résistance à l'humidité. Il est d'ailleurs fortement recommandé de recourir à l'intervention d'un professionnel qui sera capable d'orienter le propriétaire vers la solution la plus appropriée. En dehors des isolants synthétiques, il faut prendre en considération le fait qu'il existe d'autres types d'isolants qui à même de mieux convenir. Il s'agit en effet des isolants minéraux qui sont fabriqués à base de matière minérale à l'instar du verre recyclé, du sable et ce, à travers un procédé à haute température. Cette méthode permet de mettre en place la production de la laine de roche, la laine de verre, l'argile expansée, la perlite ainsi que la vermiculite. Ces différents isolants sont connus pour disposer de très grandes performances d'isolation phonique et thermique, et conviennent donc à toutes les installations. Il y a également les isolants biosourcés qui consistent en des matériaux à base de matière végétale et animale. Ce sont des matières telles que le liège, l'ouate de cellulose, la laine de bois, les plumes de canard, le lin ou encore les roseaux.



Les solutions de la gamme Utherm Sarking Anti-Slide sont revêtues d'un parement multicouche étanche avec traitement anti-dérapant, idéal pour le climat montagneux. UNILIN INSULATION

SAVEZ-VOUS ?

Il est possible de poser soi-même la ouate de cellulose en louant une cardeuse souffleuse et avoir les bonnes explications sur son utilisation. Afin de garantir une isolation optimale, la matière doit être soufflée de façon homogène.

Le panneau Ecap Nano est conçu avec un isolant nano technologique en aérogel, couplé à une membrane transpirante et à une armature en fibre de verre, le tout ragréé. EDILTECO



DES CHAUFFAGES ÉCONOMIQUES, DESIGN ET RESPECTUEUX DE L'ENVIRONNEMENT

L'été marquant ses dernières notes, l'hiver s'apprête à se faire sentir. Penser à son système de chauffage devient alors la préoccupation primordiale en cette période. Le marché propose une offre très variée assortie d'une multitude de produits plus performants les uns que les autres. Afin d'effectuer le meilleur choix, il convient d'avoir un aperçu de ce qui se fait actuellement en matière de chauffage.



Poêle insert KARL chez TURBO FONTE

Le poêle de chauffage, quel meilleur choix à faire ?

Il s'agit d'un système de chauffage à combustion pouvant être utilisé en tant que chauffage principal d'une maison ou encore comme étant un chauffage d'appoint dans une pièce en particulier. Le poêle de chauffage a la particularité d'être doté d'un foyer fermé contrairement à une cheminée à foyer ouvert. Cependant, il est tout à fait possible de profiter du fameux spectacle des flammes avec un poêle à même d'offrir une touche de confort et de convivialité. Par ailleurs, il faut distinguer différents types d'alimentation pour les poêles ayant chacun d'entre eux leurs avantages et leurs inconvénients. A souligner que les poêles à bois représentent aujourd'hui le produit le plus fréquemment utilisé en France. Ce type de chauffage a d'ailleurs remplacé de manière progressive les anciens modèles au fioul, au charbon ou au pétrole, jugés polluants.

Ghea est un poêle étanche ventilé avec une puissance de 6 kW, pratique et facile à utiliser. Il est réalisé avec cadre, couvercle et brasier en fonte, revêtement en acier peint Bordeaux, White, Silver, Dark. MCZ

SAVEZ-VOUS ?

Le label Flamme Verte, lancé en l'an 2000, a pour objet de labelliser les appareils de chauffage au bois à l'instar des poêles à bois et à granulés de bois, ainsi que les chaudières domestiques qui fonctionnent aux bûches. Le label Flamme Verte vise la promotion des appareils les plus performants en matière d'énergie et d'environnement.



Poêle à bois avec base de rangement, doté d'une chambre de combustion en fonte émaillée blanc qui illuminera votre salon même le feu éteint. JOTUL



Le poêle à bois, une solution écologique

Étant donné que le bois est une ressource renouvelable, le poêle à bois représente une solution écologique de chauffage pour une habitation. Il existe à ce titre plusieurs modèles qui diffèrent en fonction du bois de chauffage alimentant le poêle : bûche, granulé/pellet ou encore plaquette. Ce type de chauffage a la possibilité de chauffer une pièce d'une grande taille pour une période de temps allant de 6 à 20 heures selon le modèle utilisé. S'il s'agit des poêles mixtes ou à granulés, cette capacité peut aller jusqu'à plusieurs jours. De plus, les poêles se déclinent sous différents modèles : scandinave, suspendu, design, en fonte ou encore petit poêle à bois discret, ils peuvent ainsi se constituer comme élément de décoration.

Le poêle à granulés, une solution autonome

C'est un mode de chauffage qui est considéré comme hautement écologique étant donné que les granulés alimentant le poêle sont extraits à partir de déchets de scierie. Le poêle à granulés est également très sophistiqué, mais décline une grande capacité d'autonomie. Il propose aussi des technologies qui permettent l'amélioration de ses performances à travers la réduction de la consommation de combustible. Il faut savoir par ailleurs, que les granulés doivent être stockés dans un endroit sec, sans humidité et bien à l'abri de toutes les intempéries. De plus, le poêle à granulés donne la possibilité d'orienter la chaleur vers les différentes pièces d'une maison avec un rendement important pouvant dépasser les 90%. En effet, le rendement des poêles à granulés a été significativement amélioré grâce à la technologie en faisant des appareils sûrs et efficaces. Les poêles à granulés ont une conception qui fait qu'ils permettent un chauffage rapide et efficace à partir d'une énergie renouvelable, soit les granulés à bois. Il s'agit d'un combustible qui est véhiculé vers la chambre de combustion à travers un système de vis sans fin dont la mission est de contrôler aussi bien la vitesse que la quantité selon la puissance du chauffage souhaitée.



Le poêle rond Osmose est un poêle à granulés moderne au design épuré. Sa longue poignée en bois et inox lui donne une allure très élancée. HOBEN

POINT EXPERT

Il est recommandé de tenir compte de quatre sources potentielles de bruit lorsque l'on choisit un poêle à granulés car il peut se révéler assez bruyant. Il s'agit du bruit de la rotation de la vis sans fin faisant descendre les granulés du réservoir vers le foyer discrètement, du bruit de l'extracteur des fumées les poussant vers le conduit, ainsi que du bruit de la soufflerie dépendant de la vitesse de ventilation du moteur dont la fonction est de propulser la chaleur.

DES POÊLES À BOIS MADE IN FRANCE !

Fabricant de poêle à bois en faïence depuis 1970, Oliger est leader dans la conception d'appareils de chauffage au bois performants qui allient tradition et innovation. Avant tout une entreprise française qui fabrique des poêles de manière traditionnelle, les faïences Oliger sont toutes cuites et décorées manuellement. L'authenticité des poêles et la qualité des techniques sont un gage de qualité pour vous.

Une combustion longue durée, des frais limités

Une solution de chauffe performante et éco-responsable : la technologie « tri-air », brevetée par Oliger et qui permet de régler la puissance de votre poêle à bois. Elle limite les rejets de CO² dans l'atmosphère et les fumées dans votre habitation. Le chauffage au bois présente une efficacité énergétique maximale.

OLIGER



À bois ou à granulés,



*Découvrez
le merveilleux
confort
des poêles en
faïence Oliger*



flamme
VERTE

le label
du chauffage
au bois

☎ 03 87 07 90 26

✉ info@oliger.fr

🌐 www.oliger.com

OLIGER FRANCE - 40 RUE DU STADE - 57820 ST LOUIS

Le poêle à bûches, une solution économique



Poêle à bois Fonte Fifty sur Pied. Inspiré des influences esthétiques des années 50, Fifty vous transporte également dans le futur grâce à de belles performances. INVICTA

Ce type de chauffage est considéré comme moins autonome que le poêle à granulés. En effet, le poêle à bûches requiert une alimentation en bûches de bois de manière régulière. De ce fait, si l'on opte pour cette solution de chauffage, il faudra nécessairement penser à l'espace qui sera dédié au stockage du combustible au sein de l'habitation. Il est également essentiel de penser aux différentes possibilités de ravitaillement en bûches de bois. A souligner que celles-ci ont besoin d'être stockées dans un endroit sec afin qu'elles puissent par la suite bien se consumer. Par ailleurs, ce type de chauffage est considéré comme étant une solution économique et écologique avec un rendement variant de 70 à 85%. Son fonctionnement se fait de manière simple et facile sans besoin de branchement électrique, ce qui fait qu'il peut être utilisé même quand il n'y a pas d'électricité. De manière générale, le poêle à bûches est choisi pour l'ambiance chaleureuse et conviviale qu'il procure dans une pièce. En fonction de son emplacement ainsi que de la conception de la maison, il est capable de chauffer l'ensemble ou une partie de l'espace.

SAVEZ-VOUS ?

L'ensemble des poêles à bois déclinent de très bons rendements qui dépassent les 70%. Cependant, certains modèles de poêle se différencient par des rendements plus élevés allant de 75 à 84%. Par exemple, le modèle de poêle qui offre une puissance de chauffe pouvant atteindre les 9 Kw est considéré comme un appareil à excellent rendement de l'ordre de 76%. Par ailleurs, il existe des poêles mixtes qui combinent l'alimentation à granulés et celle à bûches et qui permettent de ce fait de profiter des avantages que déclinent chacun des deux combustibles.



La grande quantité de stéatite stocke la chaleur et maintient une température ambiante constante et agréable pendant de longues heures. RAÏS

Le poêle électrique, une solution facile d'utilisation



Ce type de chauffage est similaire à un appareil électrique classique mais se dote en plus d'un aspect esthétique et design d'un poêle. Il est également considéré comme étant une solution de chauffage facile d'utilisation et peut être installé partout, l'essentiel est qu'il soit à proximité d'une alimentation électrique. Ce poêle ne requiert pas l'utilisation d'un combustible et ne nécessite donc pas la mise à disposition d'un endroit de stockage de la matière. Toutefois, l'inconvénient de ce type de chauffage est indubitablement le fait qu'il soit énergivore. Il est recommandé de l'utiliser uniquement en tant que chauffage d'appoint.

Avec ses flammes Optimyst réalistes en 3 dimensions et son chauffage de 2 kW, Cubic de Dimplex vous charmera par le confort envoûtant qu'il apporte ! ARTFIRE

Pourquoi choisir un poêle électrique ?

Le premier avantage que décline ce type de chauffage est la facilité de son installation. Nul besoin de faire appel à un expert, le poêle électrique est tel un radiateur n'a pas besoin d'un conduit d'évacuation de fumée. En outre, il n'y a aucun besoin d'allouer un endroit spécifique pour le

stockage du combustible. Le poêle électrique peut être doté de plusieurs options à l'instar de la régulation à distance grâce à une télécommande. Il n'y a donc pas besoin d'être à proximité afin de réguler la température convenable.

Le poêle à gaz, une solution qui apporte un confort thermique

Ce type de chauffage trouve de moins en moins sa place dans les maisons en France. Il est considéré comme un équipement facile à utiliser et qui ne nécessite pas beaucoup d'entretien. Il a l'avantage d'apporter un bon confort thermique dans une pièce. Cependant, le poêle à gaz est peu écologique puisque le combustible est une énergie fossile et donc non renouvelable. De plus, la combustion du gaz est polluante et émet une importante quantité de gaz à effet de serre. D'ailleurs, c'est la raison pour laquelle les poêles à gaz seront retirés du marché du chauffage très prochainement.



Poêle à gaz 3.4 kW Noir effet poêle à bois Manhattan Chauffage d'appoint. UNIVERSAL

Quels avantages pour le poêle à bois ?

Le poêle à bois est un chauffage qui trouve toute sa place auprès des foyers français. En effet, le coût des combustibles à savoir : les granulés et les bûches sont considérés comme les énergies les moins chères du marché. Pour avoir un ordre d'idée, un chauffage à bûches a un coût moyen de 4 fois moins cher que le chauffage électrique. Un élément à prendre en considération de surcroît dans un contexte de hausse des prix des énergies telles que l'électricité et le gaz. De plus, le poêle à bois à un faible impact écologique grâce à l'utilisation du bois qui est connu pour être une énergie renouvelable contrairement aux énergies fossiles telles que le pétrole ou le fioul. Un autre avantage à prendre en considération également est la facilité d'entretien du poêle qui se fait par un simple ramonage et une seule visite d'entretien annuelle peut suffire pour garantir la longévité du chauffage.



Le poêle MABLY XL acier noir permet de chauffer rapidement et d'accumuler une partie de la chaleur et la restitue de manière douce et confortable. TURBO FONTE

Quels avantages pour le poêle électrique ?

Le poêle électrique a un fonctionnement assez similaire à celui du radiateur électrique. Pour fonctionner, il suffit donc de le brancher sur le secteur pour qu'il puisse émettre de la chaleur. Le poêle électrique a plusieurs avantages dont la simplicité d'installation et la portabilité en ce sens qu'il y a des modèles conçus en portatif permettant de le déplacer de manière aisée d'une pièce à

une autre. De plus, le poêle électrique décline un faible volume de surcroît avec certains modèles qui ont des dimensions ultra-compactes. Ce type de chauffage est réputé pour avoir un esthétisme agréable notamment avec un effet fausse flamme qui confère une ambiance conviviale et chaleureuse sans avoir à supporter les inconvénients d'un poêle à bois.

CONÇU ET MANUFACTURÉ SUR L'ÎLE DE WIGHT, LE CRANMORE EST NOTRE NOUVEAU POÊLE À BOIS CLASSIQUE

Cette toute nouvelle gamme tire son inspiration du Premier Empire, avec des détails typiques de l'époque, comme la porte simple et son cadre entourant la vitre. Les proportions agréables à l'œil du Cranmore font qu'il s'insère parfaitement dans une belle cheminée existante, et la large vitre offrant une impressionnante vision du feu fait du Cranmore l'alternative idéale au foyer ouvert.

Disponible en 2 tailles, le Cranmore bénéficie d'une combustion ultra propre et de performances exceptionnelles, lui permettant de dépasser les critères Ecodesign 2022, et d'être Flamme Verte 7 étoiles.
CHARNWOOD





50
ANS

flamme
VERTE

Poêles à bois d'exception depuis 1972
tél. 01 86 86 01 66 www.charnwood.fr

charnwood 

COMMENT BIEN CHOISIR SON INSERT DE CHEMINÉE ?

Si l'on dispose d'une cheminée à foyer ouvert et que l'on souhaite profiter des performances liées à une installation de chauffage au bois à l'aspect moderne, il faudra dans ce cas opter pour une installation d'un insert. Encore

faut-il bien choisir son appareil et ce, en se référant à un certain nombre de critères tels que la puissance, les performances, le système de ventilation ou encore les tailles de bûches.



La puissance selon l'utilisation finale de l'insert

Si l'insert déjà existant n'a la capacité que de chauffer une pièce ou au plus deux ainsi qu'à apporter une chaleur esthétique d'un feu de cheminée, il suffira dans ce cas d'une puissance faible, soit de manière générale 5 à 6 kW. Toutefois, si l'on envisage de faire chauffer de nombreuses pièces grâce à l'insert, il faudra dans ce cas, faire le choix d'un insert doté d'une puissance supérieure allant jusqu'à 18 kW et ce, selon les différents besoins.

L'intégration d'un système de ventilation

Il existe des inserts de cheminée qui sont dotés d'un système de ventilation qui permet l'optimisation de la circulation de l'air chauffé dans les différentes pièces d'une maison. Cette configuration peut être très fonctionnelle pour

l'amélioration du chauffage en l'occurrence en intersaison. Il est possible de se référer au conseil d'un professionnel ou d'un artisan s'il y a un doute en matière d'aspect technique.

Cette cheminée s'impose comme un véritable élément décoratif en plus de sa fonction de réchauffer l'ensemble de la pièce et ses environs.
CHEMINEES SEGUIN



Le critère essentiel des performances

Aujourd'hui, le choix d'un système de chauffage au bois, y compris les inserts, passe indubitablement par la prise en considération d'un certain nombre d'éléments à l'instar des économies d'énergie, de la réduction de la pollution, des différentes aides de l'Etat, ou encore tout élément lié à la protection de l'environnement et au développement durable. De ce fait, il est de première nécessité de choisir un insert doté de performances élevées ainsi que des émissions de polluants réduites. Ainsi, les experts recommandent d'opter pour un insert de cheminée portant le label Flamme Verte 5 étoiles. Ces appareils ont un rendement qui dépasse les 70%, soit un haut niveau pour les inserts, des émissions de CO réduites ainsi que des émissions de suies et de poussières réduites au mieux.



Insert en fonte, vitre droite, porte gris fonte avec revêtement en vermiculite, et double déflecteur vermiculite et un cadre fonte 4 côtés. CHAZELLES

SAVEZ-VOUS ?

Les inserts de cheminée portant le label Flamme Verte 5 étoiles donnent le droit, lorsqu'ils sont installés par un professionnel dit RGE, à un crédit d'impôt de l'ordre de 30%. Ces appareils ont la capacité de très bien chauffer grâce à l'utilisation de peu de bois.

Le critère de la taille des bûches et du type de combustible

Il existe sur le marché des inserts qui utilisent des bûches d'une taille de 20 cm, certains autres utilisent des bûches de 33 cm tandis que d'autres utilisent des bûches de 50 cm. Il y en a même qui utilisent des bûches de 100 cm de long. D'autres inserts utilisent des granulés de bois et qui sont d'ailleurs, dotés d'un réservoir à pellets afin de ne pas être obligés d'alimenter le feu toutes les deux heures. En outre, il faut savoir que les bûches sont significativement moins chères que les pellets, toutefois, ils exigent plus de manutention et de nettoyage. Quant aux granulés, ils sont plus chers mais déclinent une plus grande praticité.



Le foyer Astre 70 brille par son élégance et sa sobriété, mises au service de la technologie. DEVILLE

Le chauffage d'appoint le plus économique pour l'hiver 2024

Si l'on cherche à faire chauffer une pièce de manière rapide, rien de mieux qu'un chauffage d'appoint. Représentant une véritable solution ponctuelle ou pour des courtes durées, le chauffage d'appoint peut être décliné sous différents types et qui fonctionnent avec des sources d'énergie différentes afin de garantir une chauffe rapide. Le radiateur électrique s'impose à ce titre comme l'appareil de chauffage auxiliaire le plus approprié et également le plus économique. Les nouveaux modèles proposés sur le marché sont caractérisés par une bonne rentabilité si l'on privilégie un appareil à prix concurrentiel. Et si l'on devait choisir un radiateur des plus économiques, ce serait le radiateur à inertie et le radiateur à bain d'huile. Par ailleurs, s'agissant de la meilleure solution de chauffage d'appoint sans utiliser l'électricité, les appareils qui s'imposent sont ceux qui recourent au bois, au gaz ou au granulés. Le poêle à pétrole mobile reste en outre la solution la plus économique, confortable et la plus efficace.



Tout simplement unique ! Ce radiateur électrique à chaleur douce connecté se pare d'élégance pour apporter à votre intérieur une touche contemporaine qui ravira les plus esthètes. THERMOR

Quelle meilleure énergie utiliser pour chauffer sa maison ?

Lorsqu'il s'agit d'une nouvelle construction, la meilleure énergie n'est pas celle qui est appropriée pour une ancienne construction. En effet, les maisons neuves sont de manière générale très efficaces en termes d'énergie étant donné que

leur isolation est beaucoup plus performante. Toutefois, le chauffage demeure l'aspect le plus coûteux d'une habitation. De plus, il est nécessaire de vérifier s'il y a une compatibilité entre l'équipement installé et le type d'énergie.

VERSATI, LA POMPE À CHALEUR CONNECTÉE GARANTIE 5 ANS

VERSATI, la pompe à chaleur air/eau dernière génération, répond à toutes les contraintes d'installation grâce aux 3 versions Monobloc, Split et All-in-One.

Entièrement connectée (wifi et modbus intégrés), la Versati permet un contrôle à distance pour le réglage de la température de chauffage avant d'arriver à la maison.

Classe énergétique A+++, sortie d'eau jusqu'à 65°C, possibilité de connexion à un système ECS, planchers chauffants et ventilo convecteurs, composants de dernière technologie tel que le compresseur bi-étage breveté de Gree, protection Gold Fin anti-corrosion, les atouts de la Versati sont multiples. Tous ces éléments en font un système de chauffage doté de la plus haute efficacité énergétique et ceci pour garantir un grand confort tout en maintenant une consommation électrique faible.

Certifié Eurovent et Keymark, garanti 5 par Gree, fabricant numéro 1 mondial. GREE PRODUCTS



**Si votre peau
vous conseille une
pompe à chaleur connectée,
c'est qu'elle s'y connaît.**



HEAT AND COOLING
SWEET HOME TECHNOLOGY

La cheminée, le choix de la convivialité

Choisir une cheminée passe nécessairement par l'une des trois motivations : le plaisir que procure le fait de faire un feu de cheminée, pour la convivialité d'une soirée ou encore pour remplacer ou compléter un simple chauffage. S'agissant des espaces à chauffer, il est essentiel de tenir compte d'un certain nombre de paramètres à l'instar de l'altitude, l'isolation, le revêtement de sol, le vitrage ou la région. Il faut savoir que le calcul de la puissance se fait par rapport à la surface à chauffer est similaire à celui qui se fait pour le poêle à bois, soit 1 kW de puissance pour 10 m² de surface. Si l'on fait le choix d'installer une cheminée uniquement pour le plaisir de faire un feu et l'esthétique de la flamme, il faudra opter pour un foyer qui offre une bonne vision du feu. Dans ce cas, ce sera un modèle avec vitre qui pourra être privilégié. Le foyer n'a pas d'ailleurs besoin d'être très volumineux. Si, en revanche l'on choisit une cheminée pour l'utiliser comme chauffage d'appoint, il est recommandé d'opter pour un modèle utilisant le bois plutôt que du combustible. Toutefois, s'il n'y a pas de contrainte d'ordre budgétaire, il est possible de choisir une cheminée utilisant le combustible que l'on choisit. En outre, si l'on utilise ce type de chauffage uniquement pour chauffer une pièce, il est important de privilégier l'équation du meilleur rapport qualité-prix. Peu importe la raison motivant l'achat d'une cheminée,

Un concept unique qui réunit les avantages du poêle et de la cheminée. La Madbox est petite et puissante. FONDIS



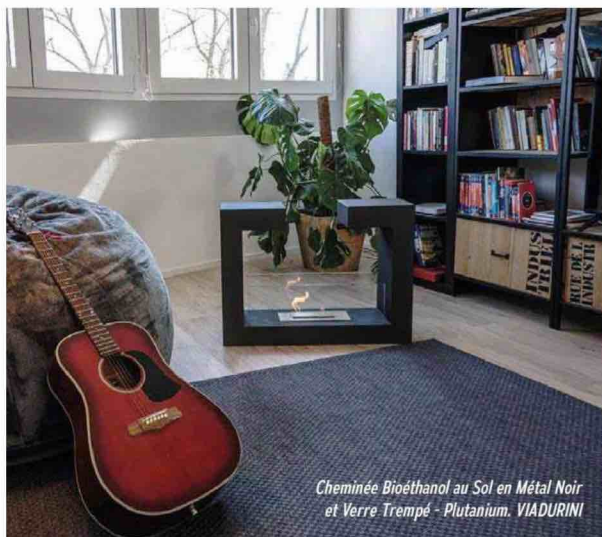
elle ne prend pas pour autant place d'une unité de chauffage centrale et ne pourra diffuser la chaleur dans l'ensemble de la maison. De plus, le feu de cheminée requiert une attention accrue car il faut récupérer le bois, penser à son stockage ainsi qu'à la réalimentation du feu en bois de manière régulière.

SAVEZ-VOUS ?

Une cheminée ouverte a un rendement qui ne dépasse pas les 10 à 15% seulement alors qu'une cheminée à foyer fermé peut assurer un rendement qui dépasse les 70% lorsqu'il s'agit d'une cheminée à bois et de plus de 90% lorsqu'il est question d'une cheminée à granulés ou à gaz.

Visio Uniq est un insert élégant conçu avec de très grandes vitres qui mettent magnifiquement le feu en valeur. RAIS





*Cheminée Bioéthanol au Sol en Métal Noir
et Verre Trempé - Plutanium. VIADURINI*

QUELLE TECHNOLOGIE DE CHEMINÉE CHOISIR ?

Il peut se produire une situation où il n'est pas possible d'installer une cheminée classique. Dans ce cas, il faudra penser aux modèles de cheminées ayant des technologies différentes tels que le bioéthanol ou l'électricité. Cependant, s'il y a une préférence pour le bois brut, il faudra choisir une cheminée à foyer ouvert, qui aura une efficacité entre 10 à 15% seulement, contre plus de 70% procurée par une cheminée à foyer fermé et plus de 90% pour une cheminée à gaz ou à granulés.

La cheminée au bioéthanol, une solution pour réduire la facture énergétique

Ce type de chauffage représente une solution parfaite qui permet la réduction des factures d'électricité en hiver. De plus, la cheminée au bioéthanol est portable et a une capacité de chauffe rapide sans pour autant nécessiter beaucoup

d'entretien. Elle est également efficace et facile à installer sans avoir besoin de faire appel à un professionnel. L'autre avantage de cette cheminée est qu'elle ne génère aucune perte de chaleur et n'engendre pas d'odeur ou de fumée.

POINT EXPERT

Qu'il s'agisse d'un appareil fonctionnant à base de granulés de bois ou de bûches, il est indispensable d'opter pour un combustible de bonne qualité. Ce dernier brûle lentement et surtout plus longtemps à même de ne plus avoir besoin d'alimenter l'insert de cheminée et réaliser ainsi de belles économies en plus de gagner en manutention.

La cheminée électrique, pour la touche design

Il s'agit d'un appareil de chauffage électrique qui décline la fonction basique de chauffage d'une pièce en plus de celle d'apporter une touche design et ce, grâce aux flammes qui imitent parfaitement celle des deux de bois. L'avantage de la cheminée électrique est qu'elle a une utilisation sécurisée puisqu'elle n'a pas d'émission de gaz toxique ni de fumée. S'ajoute à cela le fait qu'elle ne requiert pas d'entretien spécifique.



Cette cheminée électrique murale de style avant-gardiste avec lumières latérales LED et effets flammes permettra de créer une ambiance cocooning et romantique unique. MANOMANO

Les types de foyer d'une cheminée, lequel choisir ?

La tendance du moment est à la cheminée avec flamme nue, installée dans la pièce à vivre, soit au cœur de la maison. Mais aussi, la tendance est à la cheminée qui serait plutôt économique, efficace, écologique et simple d'utilisation. Afin de pouvoir faire le bon choix du type de foyer de ce chauffage, il faudra déterminer dans quel but et quelle fonctionnalité la cheminée sera utilisée. Il y a d'abord celle à foyer fermé qui se concentre essentiellement sur la fonction du chauffage. Elle a donc une capacité importante de chauffe qui peut aller jusqu'à plus de dix fois qu'un foyer ouvert. Ce type de cheminée consomme également quatre fois moins de bois que son opposé. Autre élément de distinction, celui afférent à la durabilité du feu qui va jusqu'à trois fois plus longtemps que celle du foyer ouvert en plus du fait que les fumées sont enfermées à l'intérieur et ne s'évaporent pas dans la pièce. Néanmoins, et en dépit de la bonne répartition de la chaleur, la cheminée à foyer fermé requiert un entretien coûteux en termes d'argent et de temps. Ensuite, il y a la cheminée à foyer ouvert qui est le plus souvent encastrée dans le mur de la pièce. Elle a l'avantage d'apporter une touche design et décorative mais ne produit pas beaucoup de chaleur. Elle n'est donc pas très économique ni très écologique. Le revers de la médaille est que ce type d'appareil produit un feu magnifique qui sent l'odeur du bois qui brûle et confère donc une ambiance chaleureuse et conviviale. S'agissant du rendement de la cheminée à foyer ouvert, il est plutôt faible et ne dépasse pas les 15%.



ALPHA 80-60 est un insert en acier avec son intérieur en fonte. Sa puissance est de 8 kW. Il est doté de quatre ventilateurs et d'un carter de convection et peut être canalisable et renvoyer l'air dans d'autres pièces de la maison. TURBO FONTE

SAVEZ-VOUS ?

Il est possible d'installer un répartiteur de chaleur au moment d'installer l'insert de cheminée car il permet récupérer l'air chaud que l'insert produit afin qu'il soit rediffusé de manière homogène dans toute la maison. Ainsi, il est possible de ne pas gaspiller la chaleur et de la conserver à l'intérieur de la maison à même de permettre une chauffe plus durable.

ASPIRATEUR À CENDRES À BATTERIE 20 V R-BAT'20

L'aspirateur à batterie R-BAT'20 aspire efficacement les cendres froides des cheminées, des poêles à bois ou à pellets et des barbecues dans son bidon de 15 litres en tôle laquée.

Il est équipé d'un filtre HEPA et pré-filtre antistatique interchangeables et lavables, d'un flexible en métal enduit de 1,10 mètre et d'un embout d'aspiration en métal. Il est également doté d'un système d'accrochage et de rangement du tuyau très pratique.

Dépression : 9 Kpa. Son autonomie d'utilisation est d'environ 15 min avec une batterie 2 Ah et environ 27 min avec une batterie de 4 Ah.

Fonctionne avec une batterie R-BAT'20 compatible avec tous les autres outils de la gamme (brico & jardin). Livré avec ou sans chargeur et batterie.

RIBIMEX



RIBIMEX®

garden & tools

Le "Petit" dernier
des aspirateurs
à cendres

— Léger

— Performant

— Facile à ranger



www.ribimex.com

Depuis 1971

Le plancher chauffant, une solution discrète

Qu'il s'agisse d'un plancher chauffant eau ou d'un plancher chauffant électrique, il existe des enjeux écologiques et économiques d'envergure. En effet, la particularité de ce type de plancher est qu'il donne la possibilité de baisser la température de 2 ou 3 degrés, soit une économie de l'ordre de 15% qui est réalisée au niveau de la facture de chauffage. C'est un système de chauffage qui est intégré dans le sol qui offre des performances de diffusion de la chaleur suffisamment élevées. Le plancher chauffant est également compatible avec plusieurs systèmes de production de chaleur à l'instar de la chaudière à gaz, la chaudière à bois ou encore le chauffage électrique. Ce chauffage offre de même un important confort thermique. Le plancher chauffant est fiable, efficace et procure un confort douillet. C'est également un équipement sain qui se décline en deux types : le plancher chauffant électrique ou à fluide frigorigène. Il permet de diffuser une chaleur homogène et douce qui se répartie dans l'ensemble des pièces avec une température régulière.



BEKOTEC-THERM est non seulement une structure de sol de faible épaisseur sous Avis Technique, mais aussi une technique innovante de chauffage et de régulation. SCHLÜTER®

Comment bien choisir son plancher chauffant ?

Afin de bien choisir son plancher chauffant, il faudra se fier à quelques critères. En effet, il est question d'abord de la surface à équiper. S'il s'agit d'une pièce qui doit être rénovée, le plancher chauffant le plus adapté est celui électrique car il est le plus simple à installer. Si en revanche il s'agit d'une nouvelle construction ou encore d'une rénovation importante, la solution la plus adaptée est celle d'un plancher hydraulique. Ensuite, il est question du critère des performances escomptées. Dans le cas

où l'on souhaite que le plancher chauffant fait office d'un chauffage principal, ce sera la solution du plancher hydraulique qui s'impose. En effet, ce dernier décline des performances thermiques intéressantes et permet par là-même de réaliser des économies. Puis, il faut tenir compte des investissements à prévoir pour l'installation du plancher chauffant. Celui qui en nécessite le moins est l'électrique, attention toutefois à ses performances peu élevées.

UNE RÉNOVATION FACILE ET RAPIDE AVEC LE PLANCHER CHAUFFANT- RAFRAÎCHISSANT RAUTHERM SPEED RENOVA

Ce système de chauffage innovant RAUTHERM SPEED RENOVA à très faible hauteur de réservation (24 mm chape incluse) a été pensé pour répondre particulièrement aux projets de rénovation. Plus d'obstacle pour bénéficier du confort d'un plancher chauffant-rafraîchissant, même dans de l'ancien. RAUTHERM SPEED RENOVA se pose directement sur le sol existant (carrelage ou béton brut en bon état) et se compose d'une plaque autocollante et auto-agrippante, d'un tube RAUTHERM SPEED de 12 mm (tube Pe-Xa agrémenté d'une bande auto-agrippante pour une pose facile, sans effort) et d'une chape spécifique THERMIO MAX pour une efficacité accrue et un confort maximal.

Ce plancher chauffant-rafraîchissant offre aux installateurs une mise en œuvre facile, sans agrafes, sans avoir à se baisser et sans revoir les passages de portes. Compatible avec la régulation thermostatique connectée NEA SMART 2.0 qui permet de gérer la température pièce par pièce de façon autonome, les utilisateurs bénéficient d'une température homogène et régulée entraînant ainsi une baisse des dépenses. REHAU





**Engineering progress
Enhancing lives ***

Avec RAUTOP, le confort prend de la hauteur.

#exigezplus

Le nouveau plafond chauffant-rafraîchissant RAUTOP est invisible, économique et facile à installer, dans le neuf comme en rénovation.

www.rehau.fr



*Nos avancées technologiques. Votre confort au quotidien.

Quel radiateur choisir pour se chauffer efficacement ?



Radiateur chaleur douce, simple, accessible et confortable, Accessio procurera la sensation d'une chaleur inertielle et sans à-coup. ATLANTIC

A l'instar du poêle, le radiateur se choisit en fonction de l'énergie qu'il utilise à savoir : électrique ou hydraulique. Entre la puissance, l'usage et notamment la technologie, il est essentiel de se référer à certains critères. Le choix dépend également du budget alloué à l'achat de cet appareil ainsi que des différentes fonctionnalités souhaitées. S'agissant du radiateur électrique, il se décline en trois principales catégories : les radiateurs à inertie, les convecteurs ainsi que les panneaux rayonnants. Cela signifie donc que faire le bon choix du radiateur implique d'être bien

renseigné sur chaque catégorie et les appareils qu'elles renferment. Le principe du radiateur électrique est qu'il contient un fluide caloporteur qui permet de conserver la chaleur au moment où le radiateur s'éteint pour pouvoir la diffuser pendant longtemps. La montée en température ainsi que la restitution de la chaleur se définissent selon le corps de chauffe du radiateur. Le fonctionnement de ce chauffage favorise le recours à un abonnement heures creuses/heures pleines à travers une programmation de mise en marche au moment où le tarif d'électricité est réduit.

SAVEZ-VOUS ?

Installer un radiateur électrique est une affaire à prendre très au sérieux. La pose requiert un raccordement à l'électricité mais également l'installation de fixations au mur et une vérification au niveau du disjoncteur en fonction de l'installation. S'il s'agit d'une installation de radiateur à eau chaude, il est nécessaire de raccorder des entrées et des sorties d'eau et probablement une extension du circuit de chauffage central existant.

Equateur 4 est bien plus qu'un simple radiateur à chaleur douce. C'est avant tout un créateur d'ambiance qui métamorphose la façon de vivre grâce à ses accessoires en option. THERMOR



QUEL TYPE DE RADIATEUR CHOISIR ?

Connaître les types de radiateur revient à faire le bon choix de celui qui chauffera de manière efficace la maison. Il est question dans un premier temps de faire des vérifications de la pièce où le radiateur sera installé étant donné que la chauffe d'une pièce comme la salle de bain n'est pas la même que celle pour une pièce comme la chambre à coucher par exemple. Dans un deuxième temps, il sera question de faire attention à la sensation

thermique qui dépend du confort et du bien-être que le radiateur procure et qui est aussi contrôlée par le niveau de diffusion de la chaleur. Puis, il est question de la montée en température qui doit être adaptée à la pièce où le radiateur sera installé ainsi que les habitudes de l'habitant. Enfin, deux derniers critères à prendre en considération à savoir : le volume à chauffer et la performance d'isolation de la maison ainsi que le budget.

Le radiateur à inertie sèche, asséchant moins l'air

Ce système de chauffage repose sur résistance électrique noyée dans un matériau dit accumulateur tel que la pierre, la fonte active ou encore la céramique afin de fournir la chaleur. Le principe est similaire à celui de radiateur à inertie fluide, celui à inertie sèche stocke la chaleur pour la restituer par la suite au cours de nombreuses heures.

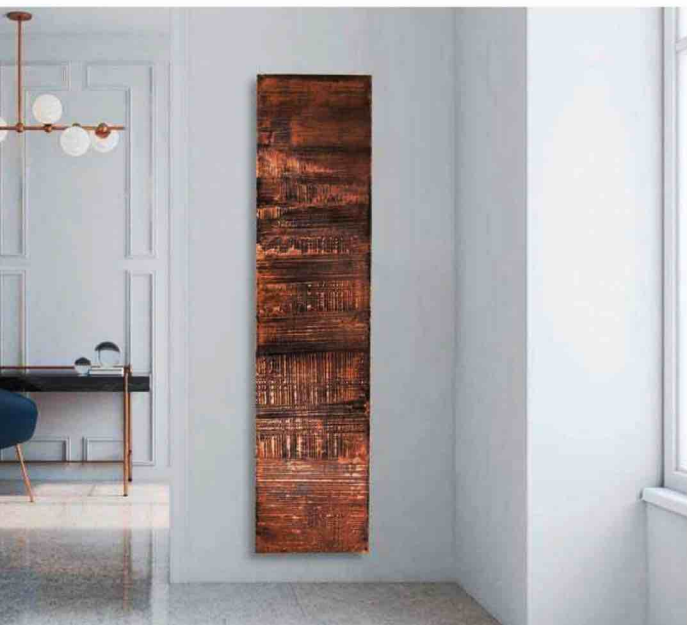
Les radiateurs électriques Acova Taiga LCD ont été dessinés de façon design pour s'intégrer à des décorations intérieures modernes et raffinées tout à la fois. ACOVA



Le radiateur radiant, pour une montée en température rapide

Il est dit également panneau rayonnant, le radiateur radiant est réputé pour être plus confortable que le convecteur. Le panneau en question renferme une résistance électrique qui permet de chauffer une plaque émettrice qui est positionnée à l'avant du radiateur. Cet appareil émet une chaleur douce, rayonnante de manière continue.

Chaque radiateur est une véritable œuvre originale. Procurant un confort exceptionnel, ces radiateurs contemporains sont fabriqués en pierre Olycale®. CINIER



Le radiateur sèche-serviette, un incontournable de la salle de bain

Le radiateur sèche-serviette est devenu un incontournable de la salle de bain où il permet de chauffer la pièce en même temps que de maintenir du linge chaud. Aujourd'hui, les radiateurs classiques autrefois installés dans les salles de bain ont cédé la place aux radiateurs sèche serviette qui de plus prennent des allures hautement design et fonctionnelles. En outre, ce type de chauffage a pour particularité d'apporter un confort d'utilisation indispensable. Le radiateur sèche-serviette est donc un appareil qui sert à chauffer une pièce grâce à une structure permettant également le séchage du linge de bain. Les radiateurs sèche-serviettes sont les modèles les plus courants et sont également les plus simples à installer de surcroît lorsque l'on ne souhaite pas effectuer de gros travaux. Il est important de savoir que la pose de ce type de radiateur doit être faite en prenant en considération les zones de sécurité dans la salle de bain. Par ailleurs, il est à souligner que ces appareils ont tendance à être plus énergivores que ceux qui sont à eau.



Sèche-serviettes eau chaude Asymétrique mât à droite et en acier avec des éléments horizontaux à tubes rectangulaires 50x10mm. Sa pression maximum de service est de 4 bars. ESPACE AUBADE

SAVEZ-VOUS ?

Si l'on dispose d'un sèche-serviettes électrique à inertie sèche, il faut savoir que l'élément chauffant est solide. De plus, le corps de chauffe peut être fabriqué en céramique, en fonte, en granit, en pierre de lave ou encore en stéatite. Certes, la montée en température se fait de manière lente mais l'inertie demeure meilleure.

LE PLANCHER CHAUFFANT-RAFRAÎCHISSANT BASSE CONSOMMATION, IDÉAL EN RÉNOVATION

Le plancher chauffant Quick Energy Rénov' a été pensé pour la rénovation. Léger – seulement 45kg/m² chape comprise – il peut être installé sur tous types de structure. La réservation est de seulement 17 mm, ce qui en fait un produit ultra mince. Cette faible épaisseur alliée à une conductivité élevée (obtenue grâce à une chape à base d'anhydrite) entraîne une faible inertie. Les pièces monteront en température rapidement pour obtenir un confort optimal grâce à une chaleur douce et homogène. Réversible, il permet un abaissement de 5 à 6 degrés de la température ambiante.

Le plancher chauffant-rafraichissant Quick Energy Rénov' est une solution économique qui permet d'économiser jusqu'à 30% sur la facture de chauffage (par rapport à des radiateurs). C'est aussi une solution pratique qui permet de gagner 8% de surface utile. Compatible avec les systèmes de domotique, il peut être pilotable via un smartphone pour réguler la température de chaque pièce. ROTH France



Quick Energy Renov'

La rénovation en plancher chauffant-rafraîchissant
C'EST POSSIBLE !



Faible épaisseur et
conductivité élevée **+ réactif**



Économies sur vos factures



**3 fois moins de CO2 qu'un
plancher béton traditionnel**



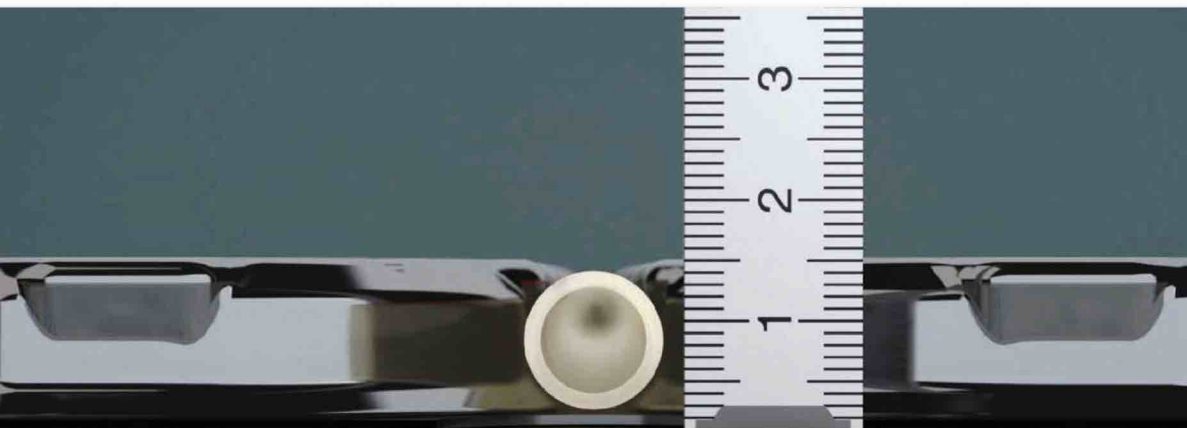
30 min pour chauffer / rafraîchir



**Possibilité de coller
sur un carrelage existant**



**+40% de la capacité d'absorption
de la chaleur**



LA CHAUDIÈRE GAGNE DE PLUS EN PLUS DE FOYERS

Séduisant de plus en plus de consommateurs, la chaudière est un système de chauffage multifonction. Le principe de fonctionnement est simple : la chaudière génère de l'eau chaude qu'elle redistribue par la suite dans le réseau de chauffage. D'un autre côté, le poêle qu'il soit à granulés ou à bois occupe une place de choix sur le marché et trône même dans une grande

partie des foyers des Français. Deux systèmes de chauffages efficaces et performants dont l'un privilégie davantage l'aspect esthétique quand l'autre tend à devenir connecté et plus design. Par ailleurs, il faut savoir qu'il est possible d'utiliser une chaudière à gaz si l'on dispose d'un raccordement au gaz de ville, dans ce cas aucun besoin de faire du stockage.



La chaudière à condensation, la plus performante

Ce système de chauffage est réputé pour sa haute performance car il consomme de 15 à 20% de moins que le modèle standard. Le rendement de la chaudière à condensation est supérieur à 100%. Elle produit de la chaleur en brûlant du gaz naturel et elle se veut économique, écologique et pratique. Les récentes indications font état d'un imminent remplacement des anciennes générations d'appareils par les chaudières à condensation et ce, de manière progressive. D'ailleurs, les fabricants de chaudières sont désormais tenus de ne fabriquer que des chaudières assorties de rendements supérieurs à 86%.

Prolongement logique du lancement de la nouvelle génération de chaudières Vitodens 2xx et de sa plateforme E3, Viessmann déploie la série Vitodens 1xx, une offre de chaudières gaz à condensation auto-adaptatives, Très Haute Performance Énergétique et à prix avantageux. VIESSMANN

La chaudière à gaz, moins polluante

Il est possible d'utiliser une chaudière à gaz si l'on dispose d'un raccordement au gaz de ville, dans ce cas aucun besoin de faire du stockage. Il est également

possible de recourir au biogaz qui est une ressource renouvelable. La chaudière à gaz est devenue beaucoup moins polluante que 20 ans en arrière.



Chaudière "Tout en un", elle concilie les principes de la condensation et de l'eau chaude accumulée dans un ballon surgénérateur pour répondre aux exigences des grandes familles. ELM LEBLANC

Quel est le système de chauffage le plus économique ?

Le chauffage au bois est considéré comme le plus économique. Toutefois, il n'est pas toujours accessible sur le long terme. Et pour cause ! Ce type de chauffage ne peut pas être installé dans tous les bâtiments. Ainsi, le plus judicieux est de choisir le chauffage le plus économique selon les caractéristiques de l'habitation. S'il s'agit d'une maison, il est recommandé d'opter pour un chauffage qui fonctionne aux énergies renouvelables. Dans ce cas, ce sont les dispositifs de chauffage central sont les plus appropriés. Par ailleurs, si l'on dispose d'une petite ou d'une moyenne surface à chauffer, ce sera une pompe à chaleur air-eau qui est la plus adéquate. Dans un cas comme dans l'autre, il est impératif de faire attention à la bonne isolation de la maison afin de pouvoir réaliser des économies d'envergure. En revanche, si l'habitation est plutôt grande, et que par conséquent, l'on dispose d'un espace de stockage, le mieux indiqué dans ce cas est d'opter pour une chaudière biomasse avec un silo de stockage des granulés. S'il s'agit d'un appartement, il n'est pas évident d'installer une chaudière biomasse car il y a un véritable problème

d'espace, qui est souvent insuffisant. De plus, opter pour une pompe à chaleur est difficile à envisager dans un appartement. En effet, installer ce type de chauffage nécessite l'installation d'une unité extérieure ayant tendance à modifier la façade. D'un point de vue pratique, le plus souvent l'on recommande comme système de chauffage économique pour un appartement, les radiateurs à inertie connectés. Il est ainsi possible de moduler l'appareil selon les habitudes de vie de chacun. Cela peut se faire à travers l'installation d'un thermostat connecté au chauffage électrique, et réaliser ainsi une économie pouvant aller jusqu'à 15%. En outre, il est possible d'opter pour le choix d'une chaudière à très haute performance énergétique. Cette dernière a la possibilité d'apporter une maîtrise des factures énergétiques ainsi qu'un confort de chauffe. Cet appareil décline un rendement qui dépasse les 100% à même de permettre de réaliser de belles économies d'énergie en plus de réduire l'impact sur l'environnement.



La gamme de foyers à bois WT offre des performances intelligentes dans un habillage au design contemporain. PALAZZETTI

FORME, MATÉRIAU ET ENTRETIEN, L'ESCALIER SOUS LA LOUPE

Son choix doit être basé sur deux caractéristiques indéniables : l'esthétisme et la fonctionnalité. L'escalier ne se limite plus aujourd'hui à la simple fonction de transition entre deux étages. Il peut également être un élément de rangement, de décoration et d'articulation des grands espaces. Pour le côté design, ce sera des formes et des matériaux divers qui sont utilisés pour des créations dans tous les styles.



Escalier Concept chez FLIN

L'escalier, quelle fonction dans une maison ?

En plus de sa fonction principale et classique, l'escalier peut également avoir d'autres fonctions comme par exemple celle de rangement dans les marches ou sous les marches. En effet, aujourd'hui, dans un souci d'optimisation de l'espace, il est possible de transformer une marche d'escalier comme une sorte de coffre de rangement. Il est également possible d'installer un placard sous l'escalier ou d'installer par exemple un meuble doté de tiroirs qui s'ouvre du côté de la contre-marche. Pour bien choisir son escalier, il est essentiel de le considérer comme un élément de haute importance de la décoration et ce, en dotant la pièce d'une touche esthétique et moderne voire originale, en installant l'escalier au centre de la pièce du séjour ou encore en y implantant des objets décoratifs originaux. Par ailleurs, il est important de bien définir le design de l'escalier selon les goûts et la décoration intérieure de la maison en plus de l'espace où il sera installé. Il est par ailleurs crucial d'accorder le plus grand intérêt au choix de son matériau, de son revêtement ainsi que de son positionnement, eu égard au fait que son utilisation est fréquente. Aussi, il existe l'escalier dit secondaire en ce sens qu'il est composé d'uniquement quelques marches et n'est utilisé qu'occasionnellement. Principalement, la fonction de cet escalier est de permettre l'accès aux combles, aux greniers ou encore aux mezzanines. Puis, il y a la fonction, pour laquelle l'escalier est de plus en plus plébiscité, de la décoration.

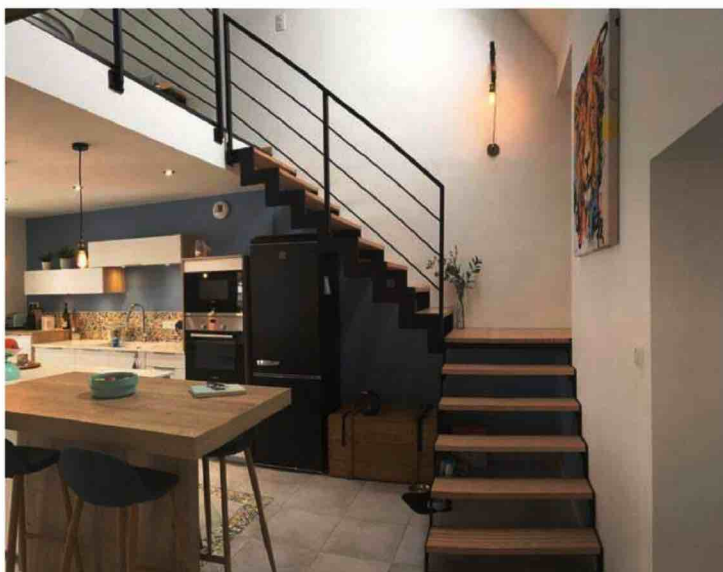


Son élégance et sa légèreté reposent sur le principe même de sa construction, un système de fixation qui donne l'impression que l'escalier est posé dans le vide, comme en « lévitation ». TREPPENMEISTER

POINT EXPERT

Il est fortement recommandé d'éviter une trop grande hauteur de marche pour un escalier qui est fréquemment utilisé au quotidien, car il peut devenir raide. Il est donc préférable d'installer ce type d'escalier pour un accès à une mezzanine, un bureau d'appoint ou notamment pour un coin de couchage.

D'inspiration tantôt industrielle, tantôt style loft ou atelier d'artiste, l'association de ces deux matières diamétralement opposées fait les beaux jours des magazines d'aménagement d'intérieur. EC DESIGN



Quel meilleur matériau pour l'escalier ?

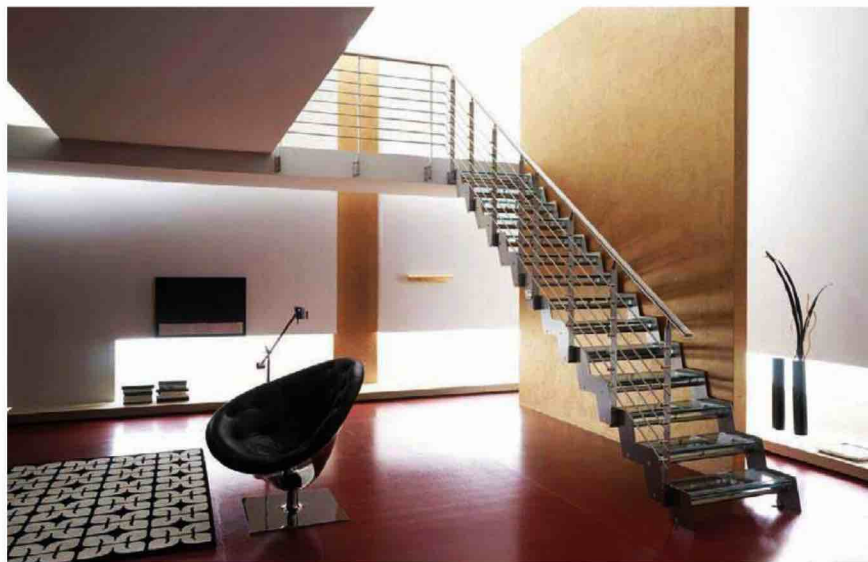
Un escalier peut être fabriqué dans différents matériaux parmi lesquels se trouve le bois. Ce dernier demeure celui qui a le plus la cote. Son atout premier est de pouvoir s'adapter à tous les types d'intérieur qu'il soit traditionnel classique ou contemporain et moderne. Néanmoins, en choisissant le bois comme matériau principal, il faut prévoir un entretien fréquent et régulier. Autre matière qui offre la possibilité d'associer la modernité à l'esthétisme à savoir : l'inox. Ce matériau donne une visualisation de moindre encombrement dans une pièce, soit idéal pour des surfaces réduites. Seul bémol, l'entretien qui doit se faire de manière régulière afin de conserver l'aspect de brillance. Si le budget alloué au projet d'installation d'escalier n'est pas très conséquent, il convient alors de choisir le béton comme matériau de fabrication. Il est bien moins coûteux et permet de réfléchir à de nombreuses personnalisations telles que la pierre, le carrelage ou la moquette. Faire attention à sa mise en place qui prend bien plus de temps que celle d'un escalier en bois. Par ailleurs, si l'on envisage un élément design et original, le verra associé à d'autres matériaux est la matière idéale pour la conception de son escalier. L'avantage premier est son apport de luminosité et de modernité à la pièce mais requiert un entretien fréquent en raison des traces qui peuvent être laissées et qui sont fortement visibles.



Cet escalier est décliné dans une structure en limon en acier de 8 mm. Ses marches sont fabriquées en hêtres, hêtre rustique ou en chêne. L'ECHELLE EUROPÉENNE

SAVEZ-VOUS ?

Il est important d'éviter d'installer un escalier comportant une trop grande hauteur de marche surtout s'il est emprunté tous les jours et plusieurs fois par jour. De cette manière l'escalier va devenir raide. Ce type d'escalier doit plutôt être réservé à un coin couchage dans une pièce, ou encore à un bureau d'appoint se trouvant au-dessus de la pièce à vivre par exemple afin d'accéder à une mezzanine.



Composé dans du fer avec une structure latérale réalisée sur mesure, cet escalier s'aligne à la perfection aux exigences de l'espace et aux besoins esthétiques du propriétaire. RINTAL

ESCALIERS TREPPENMEISTER

LE STYLE D'ESCALIER QUI VOUS SÉDUIRA !



Inventeur de l'escalier suspendu en bois, Treppenmeister est le plus grand groupement de fabricants d'escaliers en Europe et leader de l'escalier design en France. Spécialistes en conception et fabrication d'escaliers, les créateurs d'escaliers Treppenmeister répartis sur tout le territoire, assurent une fabrication locale, sur mesure et 100 % française. Grâce à leur savoir-faire, les modèles d'escaliers Treppenmeister allient design, confort et sécurité. Chaque escalier est une pièce unique, fabriquée sur mesure selon les envies et les besoins du client.

Avec les créateurs d'escaliers Treppenmeister, votre projet est entre de bonnes mains !

AVANT



APRÈS



Sculpter l'espace

www.treppenmeister.com

Quelle forme choisir pour son escalier ?

Un des avantages de l'escalier est qu'il peut être fabriqué sous différentes formes. Le choix de celle-ci se fait essentiellement en fonction de l'espace dédié à ce projet ainsi que du besoin en termes de design et de fonctionnalité. Il existe principalement trois formes d'escalier : l'escalier droit, l'escalier hélicoïdal ainsi que l'escalier tournant. Il y a l'escalier droit qui requiert le moins de travaux pour son installation et qui coûte le moins cher aussi. Néanmoins, afin de pouvoir installer cette forme d'escalier, il faut disposer d'un espace important de surcroît si l'on souhaite avoir une pente douce. Bien entendu, il est possible de disposer de très peu d'espace mais de pouvoir installer un escalier droit à condition qu'il soit à marches asymétriques. Il y a aussi l'escalier Hélicoïdal qui peut être conçu sous une forme ronde ou carrée. L'escalier hélicoïdal est réputé pour être un élément design de grand goût. Son atout le plus important consiste en la possibilité d'optimiser l'espace dans lequel il sera installé. Il faut savoir que la construction d'un escalier de cette forme requiert de disposer de réelles connaissances en la matière. Il y a également l'escalier tournant qui à l'instar de l'escalier hélicoïdal, l'escalier tournant offre de gagner de la place de manière importante. Il est composé soit d'un angle et de deux volées, soit de deux angles et de trois volées.



Escalier en bois naturel sous forme tournant. ESCARMOR

La ligne Concept Flin Escaliers France propose des escaliers à l'élégance épurée. Les modèles se caractérisent par un design, des matières et des finitions en phase avec un esprit contemporain. FLIN



POINT ESSENTIEL

Il est indispensable d'installer un des principaux éléments structurant un escalier à savoir la balustrade. Il est question certes d'un aspect esthétique important mais surtout d'un aspect de sécurité essentiel. La balustrade représente une protection nécessaire qui permet de limiter les chutes ainsi que les pertes d'équilibre.

LES ESCALIERS ATYPIQUES ET ORIGINAUX

Il existe des escaliers peu communs et qui se veulent atypiques et originaux mais apportent une touche décorative singulière dans une maison.

L'escalier en verre, une légèreté visuelle

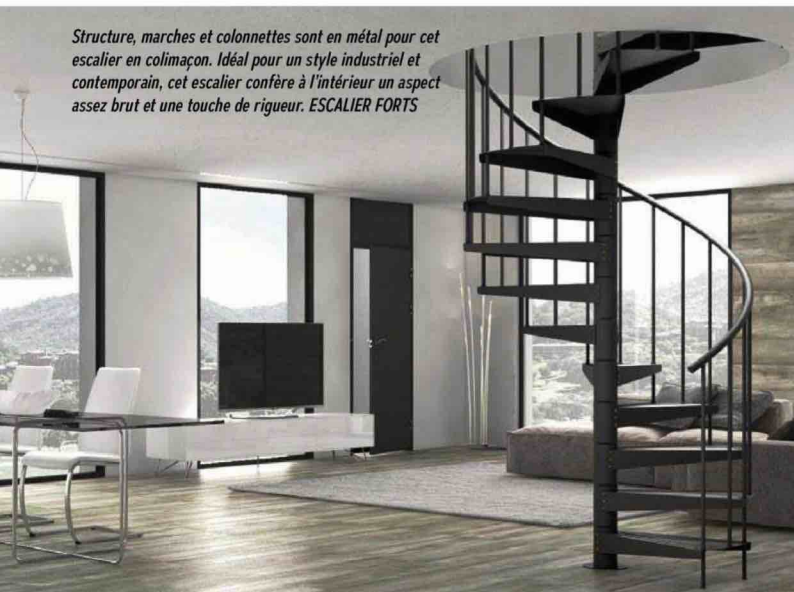
Il est léger, transparent, lumineux et très contemporain, l'escalier en verre se distingue par un cachet unique. Il confère à l'intérieur d'une maison de la lumière et de la modernité peut très bien se marier avec d'autres matériaux. Bien que le verre est connu pour être un matériau fragile, il n'en demeure pas moins, que si l'escalier en verre est construit selon les normes, il est complètement sécurisé. Il s'adapte aux trois modèles : hélicoïdal, tournant et droit, et peut parfaitement prendre de la couleur, des motifs, se dépolir ou se démailler. Il existe trois types de verre pour faire construire un escalier : le verre feuilleté composé de nombreuses feuilles de verre superposées, le verre armé coulé avec un grillage ainsi que le verre trempé le plus résistant aux chocs. La transparence du verre fait que la moindre petite trace se voit aussi tôt. De ce fait, un escalier en verre nécessite un entretien au quotidien mais pas très difficile. Il suffit d'utiliser un chiffon humecté d'un peu d'alcool ménager et de nettoyer l'escalier avec.



Conçu à base de matériaux issus des technologies de pointe, cet escalier s'adresse aux adeptes de l'architecture épurée et très moderne. Apportant légèreté et transparence, l'escalier en verre répond à toutes les normes de sécurité. MIROITERIE RIGHETTI

L'escalier en métal, pour un intérieur design

Structure, marches et colonnettes sont en métal pour cet escalier en colimaçon. Idéal pour un style industriel et contemporain, cet escalier confère à l'intérieur un aspect assez brut et une touche de rigueur. ESCALIER FORTS



Cet escalier est considéré comme le favori des amateurs des intérieurs design. Il est également assez souvent associé à d'autres matériaux tels que le verre et le bois. L'escalier en métal décline deux importantes spécificités à savoir la solidité et l'esthétisme. Cela étant, il faudra faire un brin d'effort pour son entretien car quelque peu difficile en fonction du métal choisi. L'inox a tendance à se rayer aisément et l'acier tend à rouiller. De ce fait, il est crucial de bien réfléchir et choisir le matériau adéquat pour un escalier en métal design mais surtout qui s'inscrit dans la durabilité. Il est essentiel de traiter en continu l'escalier en métal contre la corrosion lorsqu'il en est en acier. Il suffit donc d'utiliser une crème spécifique et de l'eau. Si en revanche, l'escalier est en inox, il suffit de se munir d'une éponge microfibre afin de nettoyer les traces.

MILLE ET UNE TEXTURE, POUR UN PARQUET QUI SE DÉMARQUE

Le parquet est un revêtement de sol en bois qui ajoute une touche chaleureuse et esthétique à l'intérieur d'une maison ou d'un bâtiment. Récemment, le parquet est de plus en plus utilisé, même dans des surfaces verticales comme, pour décorer les murs. Il existe plusieurs types de parquets, chacun ayant ses propres caractéristiques et avantages.



Les carreaux en bois sont en mesure d'enrichir même les contextes les plus luxueux, en évoquant les émotions authentiques contenues dans le cœur du bois et en les transformant en un parquet finement installé. CERAMICHE REFIN

Parmi les types les plus courants, il existe le parquet massif, il est fabriqué à partir de lames de bois massif et est disponible dans une variété d'essences de bois, telles que le chêne, le hêtre, le merisier et le noyer. Le parquet massif est durable et peut être poncé et rénové plusieurs fois au fil des ans. Cependant, il peut être sensible aux variations d'humidité et nécessite une installation professionnelle. Pour le parquet contrecollé, il se compose d'une couche supérieure de bois massif collée sur un support en contreplaqué ou en fibres de

bois. Le parquet contrecollé est plus stable que le parquet massif en termes de variations d'humidité, ce qui en fait un choix populaire pour les sols. Il y a aussi le parquet stratifié, il s'agit d'une alternative économique au parquet en bois véritable. Les panneaux de parquet stratifiés sont fabriqués en combinant plusieurs couches de matériaux compressés, dont une couche supérieure imitant le bois. Le parquet stratifié est facile à entretenir, résistant aux rayures et aux taches, mais il ne peut pas être poncé ou rénové comme le parquet massif ou contrecollé.

Le parquet est disponible dans une variété de compositions esthétiques qui influencent l'apparence du sol. Ces compositions se distinguent par la manière dont les lames ou les planches de bois sont disposées et assemblées. Le parquet à lame droite, sont des lames disposées en lignes droites parallèles les unes aux autres, c'est le motif le plus simple et le plus traditionnel de parquet. Le parquet à bâton rompu, est sous forme de lames disposées en lignes droites, mais elles sont décalées en quinconce, créant ainsi un motif en forme de V inversé ou en bâton rompu. Le parquet à chevrons, se trouve sous forme des lames de bois coupées en biais à un angle de 45 degrés et assemblées pour former un motif en forme de chevrons. Ce motif est classique et élégant, souvent utilisé dans les intérieurs de style ancien. Le parquet à point de Hongrie, est similaire au parquet à chevrons, mais les lames sont coupées à un angle plus aigu (généralement 60 degrés) pour créer un motif en zigzag plus prononcé. Le parquet à panneaux, est généralement formé de lames disposées pour former des motifs de panneaux géométriques, tels que des carrés, des rectangles ou des losanges, ces motifs ajoutent de la complexité visuelle et de l'élégance au parquet.



Une protection antimicrobienne intégrée révolutionnaire sur la surface du plancher, dans le noyau et la sous-couche du revêtement de sol innovantes contribuant à un espace plus propre avec une finition parquet. TORLYS

CONSEIL !

Chacune de ces compositions esthétiques de parquet offre une apparence différente, ce qui permet de personnaliser le sol en fonction du style de décoration de votre intérieur. Le choix du motif de parquet dépend de vos goûts personnels et de l'ambiance que vous souhaitez créer dans votre espace.



Un parquet qui se démarque avec sa couleur sombre qui s'harmonise parfaitement avec le style campagne. Une composition d'angles de 45° ou de 52° avec rainure languette en bout. CHENE DE L'EST



Le film de vinyle architectural est une excellente solution innovante pour les besoins de design d'intérieur. Il peut être utilisé pour la finition d'un nouvel espace ou la remise en état d'un ancien lieu. C'est une solution idéale pour mettre en œuvre les tendances modernes dans votre conception à une fraction du prix, rénover votre espace. BODAQ INTERIOR FILM

La valeur esthétique d'un parquet dans un logement est souvent considérable, car il peut grandement contribuer à l'attractivité visuelle de l'espace. Le parquet, avec son aspect naturel et chaleureux, crée une ambiance accueillante et confortable dans une pièce. Il apporte une sensation de chaleur, de douceur et d'authenticité qui peut rendre l'espace plus agréable. Pour une élégance intemporelle, les parquets en bois massif, en particulier ceux avec des motifs classiques tels que les chevrons ou les panneaux, sont les mieux choisis, car ils ajoutent une touche de sophistication à n'importe quel intérieur. Le parquet est disponible dans une grande variété d'essences de bois, de couleurs,

de motifs et de finitions. Cela signifie qu'il peut être adapté à une grande diversité de styles de décoration, du traditionnel au moderne, du rustique au contemporain. La sensation d'espace est très importante, il existe des parquets aux lames larges ou aux motifs géométriques peuvent créer une illusion d'espace en élargissant visuellement une pièce. Le parquet peut être utilisé pour créer un contraste visuel avec d'autres éléments de la décoration intérieure, tels que les meubles, les murs et les textiles. Un parquet foncé peut créer un contraste élégant avec des murs clairs, tandis qu'un parquet clair peut mettre en valeur des meubles sombres.

CONSEIL !

Vous pouvez personnaliser votre parquet en choisissant des essences de bois, des finitions et des motifs qui correspondent à vos goûts personnels et à l'ambiance que vous souhaitez créer. Il est aussi préférable de contacter des architectes et des designers d'intérieur pour avoir une harmonie totale au niveau de la maison.

PLANCHER D'AUTREFOIS, UN PARQUET VIEILLI 5 POSES

Chêne de l'est a développé une gamme de parquets en chêne effet "vieilli" pour allier l'authenticité d'autrefois avec les avantages d'un parquet neuf.

Au cœur de la tendance, le Plancher d'autrefois en finition PA5 (doré antique) offre un style haussmannien qui s'accorde à tous les types d'architectures. Grâce à une technique parfaitement maîtrisée, le plancher présente un vieillissement naturel. Plusieurs types de poses sont possibles pour cette finition de parquet doré antique. Que ce soit une pose à l'anglaise, à bâton rompu, en point de Hongrie, une pose Versailles ou des motifs graphiques tels que le damier entrelacé, les choix sont variés pour un résultat original et chaleureux.

Fabriqué en France dans une démarche éco responsable, il contribue à un intérieur sain et silencieux grâce à ses performances acoustiques et techniques.

Chêne de l'est est labellisé Parquet de France avec des bois certifiés PEFC, issus de forêts gérées durablement. L'entreprise a également obtenu le label A+ pour tous les parquets finis ainsi que le label Real Wood et la norme CE.

Chêne de l'est vous propose des parquets en chêne offrant plus de 250 possibilités de finitions, avec une large série de gammes et de coloris sans cesse renouvelée.

CHÊNE DE L'EST



PLANCHER D'AUTREFOIS - PA 5 DORÉ ANTIQUE - POSE À L'ANGLAISE



Parquets de fabrication française

La nature à vos pieds...

Fabricant de parquets, planchers massifs
et contrecollés prêts à la pose.

www.chenedelest.com



Sur rendez-vous à notre
showroom de Woustviller et Paris.
Nombreux lots de parquets en stock.



www.chenedelest-lots-parquet.com

BUREAU COMMERCIAL ET SHOWROOM

14 rue des Forgerons

F - 57915 Woustviller

Tél. +33 (0)3 87 98 03 42

E-mail : contact@chenedelest.com

PRODUCTION DE PARQUET

24 rue de la Fontaine

F - 57910 Hambach

CHÊNE DE L'EST - GALLERY PARIS

7 rue d'Uzès - 75002 PARIS

Tél. +33 (0)3 87 98 03 42

E-mail : atelier.paris@chenedelest.com

Réservé aux professionnels.





Les nouvelles couleurs Gelato et Peppermint s'ajoutent à la collection Sweet Memories, aux notes de gris cette collection évoque le charme authentique des planchers anciens et est caractérisée par son procédé unique de teinture et de brossage. MIRAGE

Le parquet est un revêtement de sol polyvalent qui peut être utilisé dans de nombreuses parties de la maison, offrant une esthétique chaleureuse et naturelle. Il est souvent utilisé dans les espaces de vie principaux de la maison. Il crée une atmosphère accueillante et élégante, idéale pour les réceptions et les repas en famille. C'est aussi un choix populaire pour les chambres à coucher. Il apporte une ambiance confortable et chaleureuse, tout en étant facile à nettoyer et à entretenir. Bien que moins courant que d'autres revêtements de sol tels que le carrelage, le parquet peut être utilisé dans la cuisine. Cependant, il est important de choisir un parquet

spécialement conçu pour résister à l'humidité et aux éclaboussures, comme le parquet stratifié ou le parquet en bambou. Dans les salles de bains, il est préférable d'utiliser des revêtements de sol résistants à l'eau, comme le carrelage ou le vinyle, car le parquet est sensible à l'humidité et peut se déformer au contact de l'eau. Si vous avez une véranda ou une terrasse couverte, vous pouvez envisager d'utiliser du parquet en bois exotique résistant aux intempéries pour créer un espace de vie extérieur élégant. Le parquet peut également être utilisé pour habiller les plafonds ou les murs, créant ainsi un effet de revêtement original et texturé.

ATTENTION !

Lorsque vous envisagez d'utiliser du parquet dans votre maison, il est important de tenir compte de l'usage prévu, du niveau de trafic, de l'entretien nécessaire et de la résistance à l'humidité. Assurez-vous également de choisir un type de parquet qui convient à chaque pièce spécifique.

ERRATUM

Dans la page 64 du magazine RAM n°60, la partie concernée aux parquets, veuillez noter que cet article est remplacé par celui de la photo ci-contre et à la place de ce texte, lire :

"Conçu pour relever les défis du meilleur rapport qualité bois dans un contexte environnemental exigeant, Parquood est une solution sol bois, avec un parement de chêne véritable de 0,6mm, plus fin qu'un parquet contrecollé, plus sobre en matériau et plus résistant, tout en offrant des choix de bois premium. BERRYALLOCC"

Nous nous excusons auprès de nos lecteurs pour ces fautes.



/ les essentiels.

BERRY  ALLOC

le parquet
Made
in France
naturellement.

made in  France



ultimtec®
vernis innovant



bois véritable



intérieur sain

trouvez un distributeur
près de chez vous sur
www.berryalloc.com

parquet.



La durabilité du parquet dépend de plusieurs facteurs, notamment le type de bois utilisé, l'épaisseur du parquet, la qualité de l'installation, l'entretien régulier et l'utilisation prévue. Certains bois, comme le chêne, l'érable et le hêtre, sont réputés pour leur durabilité et leur résistance à l'usure. D'autres bois plus tendres, comme le pin, sont moins durables et plus sensibles aux rayures. Le parquet massif, qui est fabriqué à partir d'une seule pièce de bois, est généralement plus durable que le parquet stratifié, qui est composé de couches de bois agglomérés. L'épaisseur du parquet massif influence également sa durabilité. Plus le parquet est épais, plus il peut être poncé et rénové plusieurs fois au fil des années. Il faut savoir qu'un parquet mal installé peut présenter des problèmes tels que des craquements, des fissures ou un décollement prématuré. La finition appliquée sur le parquet peut avoir un impact significatif sur sa durabilité. Une finition de qualité, telle qu'une laque polyuréthane ou une huile protectrice, peut protéger le bois contre l'usure, les rayures et les taches. Un entretien régulier est essentiel pour préserver la durabilité du parquet. Cela comprend le balayage fréquent pour éviter les rayures dues à la saleté et le nettoyage avec des produits adaptés pour éviter les taches. Il est également important de maintenir un niveau d'humidité approprié pour éviter que le bois ne se déforme.

Naturellement durable et écologique, le bois s'adapte à tous les styles pour s'intégrer harmonieusement à tout type d'architecture. La vaste palette d'essences disponibles permet de jouer sur les teintes, avec un veinage marqué pour donner du caractère ou sans nœud pour un aspect lisse et élégant. SILVER WOOD

CONSEIL !

La durabilité du parquet dépend de nombreux facteurs, mais il peut être un revêtement de sol extrêmement durable s'il est bien entretenu et choisi avec soin. Un entretien régulier, une installation professionnelle et le choix du type de bois approprié sont des éléments clés pour maximiser la durabilité de votre parquet.

En surface, le fini durable commercial, qui intègre une protection antimicrobienne, vient assurer une résistance supérieure aux taches et aux égratignures. D'ailleurs, les planchers Cork/CorkWood XP sont 2x plus résistants aux enfoncements que le liège traditionnel et offre une protection efficace contre la formation de la moisissure. TORLYS





Les revêtements de Cortina contiennent des références claires au bois de mélèze, avec ses géométries annulaires qui évoquent une sensation de grande résistance, au bois de sapin et de pin qui recouvre habituellement les intérieurs des granges, mais aussi au bois de sapin et de mélèze, inspiré des douves caressées par le soleil et marquées par le temps. CERAMICHE REFIN

Il est important de noter que le traitement du parquet peut varier en fonction du type de parquets, de la finition choisie et des conditions spécifiques de la maison. Il est recommandé de suivre les instructions du

fabricant du parquet et de la finition pour obtenir les meilleurs résultats. Si vous n'êtes pas à l'aise avec le traitement du parquet, il est conseillé de faire appel à un professionnel qualifié pour effectuer ses travaux.

UN ABRI, UNE TOITURE ET UN CIEL INFINI

Les toitures des maisons sont un élément essentiel de l'architecture résidentielle, et dans la vie quotidienne des habitants d'une maison pour plusieurs raisons contribuant à la protection de la structure et des humains contre les intempéries.

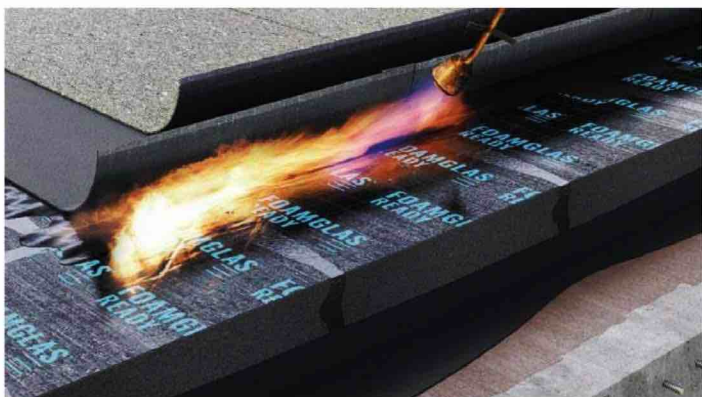
Végétalisation, panneaux photovoltaïques et coolroof sont autant de solutions pour toitures-terrasses qui contribuent au respect et à la protection de l'environnement. De plus, la majorité des produits distribués bénéficient d'une Déclaration Environnementale de Produit (EPD). FLATLINE



La fonction première de la toiture est de protéger la maison et ses occupants contre les éléments extérieurs tels que la pluie, la neige, la grêle, le vent, le soleil, et même la poussière. Elle agit comme une barrière physique qui empêche l'eau et d'autres éléments de pénétrer à l'intérieur de la structure, préservant ainsi la sécurité et le confort de la maison. Pour cela il est conseillé de bien investir au niveau de la construction et l'isolation de la toiture, une toiture en bon état assure

la durabilité de la maison en empêchant l'humidité de pénétrer dans les murs et les plafonds. L'humidité peut causer des dégâts structurels, tels que la pourriture du bois, la moisissure et la détérioration des matériaux de construction. Aussi, une toiture bien isolée contribue à maintenir une température intérieure confortable et à réduire les coûts de chauffage et de climatisation. Elle aide à réguler la chaleur en hiver et à la repousser en été, améliorant ainsi l'efficacité énergétique de la maison.

La toiture peut également jouer un rôle dans l'isolation acoustique en réduisant le bruit extérieur, comme le bruit de la pluie, du vent ou de la circulation, pour créer un environnement intérieur plus calme. Investir dans une toiture de qualité et son entretien régulier peut prolonger la durée de vie de la structure, ce qui peut à terme réduire les coûts de réparation et de remplacement. Une toiture en bon état est essentielle pour la sécurité des habitants de la maison. Les fuites de toiture ou les matériaux de toiture endommagés peuvent causer des problèmes tels que des chutes d'eau, des infiltrations, des courts-circuits électriques, etc. Il faut aussi savoir qu'une toiture mal faite ; défectueuse ou mal installée ; peut présenter de nombreux dangers et problèmes potentiels pour une maison et ses occupants.



Le READY T3+ est un isolant polyvalent capable d'isoler toutes les toitures, plates ou inclinées, mais aussi les sols et les murs enterrés, avec ou sans étanchéité. Sa conductivité thermique est de 0,036W/m².K. FOAMGLAS



CONSEIL !

Pour éviter ces dangers, il est essentiel de faire appel à des professionnels qualifiés pour l'installation, la réparation et l'entretien de la toiture de votre maison. Il est également important de surveiller régulièrement l'état de votre toiture et d'agir rapidement en cas de problème afin de prévenir des dommages plus importants. Une toiture bien entretenue et de haute qualité est essentielle pour la protection, la sécurité et la valeur de votre propriété.

Facile et rapide à appliquer sur des surfaces verticales comme horizontales, le produit offre une prise très rapide. Après 24 heures de pose, les éléments collés sont manipulables et la colle affiche une prise définitive au bout de 48 heures. GRIFFON

La valeur esthétique d'une toiture est un aspect important de la conception architecturale d'une maison. La toiture peut avoir un impact significatif sur l'apparence générale de la propriété. Elle dépendra des préférences personnelles du propriétaire, du style de la maison et du contexte environnemental. Il est important de choisir une conception de toiture qui s'intègre harmonieusement dans l'ensemble de la propriété et qui crée une apparence attrayante et cohérente. Une toiture bien conçue peut ajouter de la valeur et du caractère à une maison,

améliorant ainsi son attrait visuel et sa valeur globale sur le marché immobilier. Concernant le style architectural, la toiture à deux versants est courante dans les maisons de style colonial, tandis qu'une toiture en pente douce peut être typique des maisons de style chalet. La toiture peut donc refléter le caractère et l'histoire architecturale de la maison surtout en lui rajoutant des détails architecturaux tels que des lucarnes, des cheminées, des pignons ou des faitages décoratifs, qui ajoutent de l'intérêt visuel et du caractère à la maison.



Module de plaques alvéolaires en polypropylène, qui permet de réaliser une retenue d'eau temporaire pour toiture-terrasse étanchée. Une innovation brevetée qui peut également être utilisée pour installer un remblai allégé en toiture-terrasse ou faire du lestage avec des gravillons en cas d'isolation inversée. OCAPE

CONSEIL !

Il est important que les matériaux de toiture, sa couleur et sa texture s'intègrent parfaitement avec l'ensemble de la construction. Par exemple, les tuiles en terre cuite peuvent donner un aspect méditerranéen, tandis que l'ardoise crée une esthétique élégante et intemporelle. Les bardeaux d'asphalte, en revanche, sont couramment utilisés pour un aspect plus traditionnel et économique.

VOTRE TOITURE EN VOIT DE TOUTES LES COULEURS !

Exposée aux intempéries, aux changements de température, à la pollution... la toiture de votre maison mérite toute votre attention. Pour la durabilité de votre patrimoine, mieux vaut adopter les bons matériaux ! Faire le choix des ardoises Cedral, certifiées QB (Qualité Bâtiment), c'est opter pour la fiabilité et la tranquillité. Avec une large gamme de couleurs et formats, les ardoises fibres-ciment Cedral conjuguent l'esthétique de la tradition et les performances d'un matériau contemporain. Pour un « total look », les ardoises Cedral peuvent également habiller vos façades afin de créer une continuité avec la toiture et offrir à votre habitation une architecture audacieuse. Insensible aux moisissures ou aux bactéries, le fibres-ciment est un matériau respirant et haute résistance qui évite la condensation ou les taches d'humidité à l'intérieur. En outre, il est ininflammable et s'entretient facilement. De quoi répondre à toutes vos envies, en neuf ou en rénovation pour protéger et valoriser votre maison ! CEDRAL

Crédit photo : ARDOISE KERGOAT DE CEDRAL – Architecte : QUINZE ARCHITECTURE



CEDRAL



Un monde de Toitures



DITES-LE AVEC
AUTHENTICITÉ



DITES-LE AVEC
ÉLÉGANCE



DITES-LE AVEC
POMMAY

 **FABRIQUÉ EN FRANCE**

Subtilement nuancé, du brun sombre au terracotta, le coloris de l'ardoise fibres-ciment Pommay flammée s'intègre parfaitement dans l'environnement. Pommay : la performance Cedral et une esthétique originale et chaleureuse pour valoriser la beauté des toitures.



FIABILITÉ



DURABILITÉ



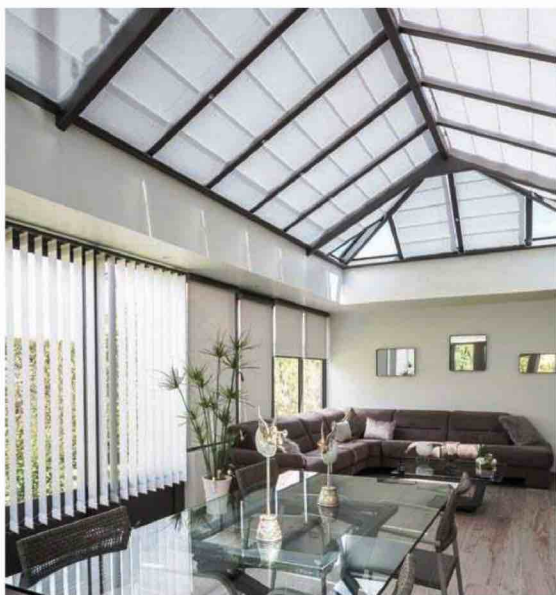
ESTHÉTIQUE

www.cedral.world

Les toitures des maisons sont un élément crucial de la construction résidentielle, offrant protection et esthétique tout en jouant un rôle essentiel dans l'efficacité énergétique de la maison. Le choix du matériau de toiture dépendra des préférences personnelles, du climat local et du budget disponible. Pour choisir une toiture bien adaptée à la maison, il faut connaître les différents styles de toiture existants et adapter la meilleure à son logement. La plupart des maisons ont une toiture en pente, qui peut être en pente douce ou raide. Les matériaux de toiture couramment utilisés pour les toits en pente comprennent les tuiles, l'ardoise, les bardeaux d'asphalte, le métal et le bois. Certaines maisons modernes ont des toits plats. Ces toitures sont souvent recouvertes de membranes d'étanchéité, de gravier ou de revêtements spéciaux pour éviter les fuites d'eau. Il existe aussi la toiture en forme de dôme, couramment utilisée dans l'architecture religieuse ou historique, la toiture en pente avec un seul versant, souvent utilisée pour maximiser l'entrée de lumière naturelle. Un autre aspect de la toiture, est celle fabriquée à partir de différents types de métaux, tels que l'acier, l'aluminium ou le cuivre, et offre une durabilité élevée et une variété de finitions. Pour les toitures en tuiles couramment utilisées, il existe une large variété de tuiles de différents matériaux et aspects comme : les tuiles d'argile qui sont durables et ont une apparence traditionnelle, les tuiles en béton qui sont une alternative moins coûteuse aux tuiles d'argile.

ATTENTION !

Chacun de ces types de toiture a ses propres caractéristiques esthétiques et fonctionnelles, et le choix dépendra généralement des préférences du propriétaire, du climat local et de l'usage prévu du bâtiment. Il est important de consulter un professionnel de la toiture pour choisir le type de toiture le mieux adapté à vos besoins.



Store vélum coulissant sur des rails en aluminium thermolaqués à la couleur de la véranda, il met en avant le raffinement du textile, assure la protection solaire et l'isolation thermique des toitures vitrées, inclinées ou horizontales. REFLEX'SOL

UTHERM SARKING K ANTI-SLIDE, LA PLAQUE ISOLANTE SPÉCIAL CLIMAT DE MONTAGNE

Utherm Sarking K Anti-Slide est une plaque isolante en mousse de polyuréthane rigide type PIR revêtue sur les deux faces d'un parement multicouche étanche. Elle est utilisée pour l'isolation par l'extérieur des toitures.

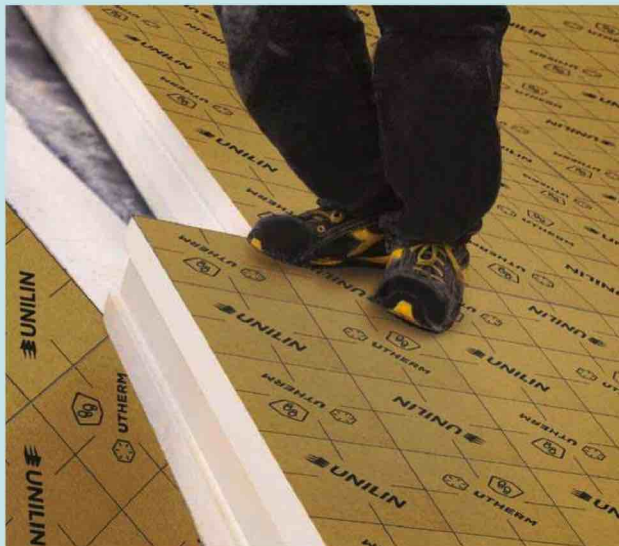
Son revêtement anti-dérapant assure une plus grande stabilité sur les plaques, une sécurité optimale et un meilleur confort lors de son installation.

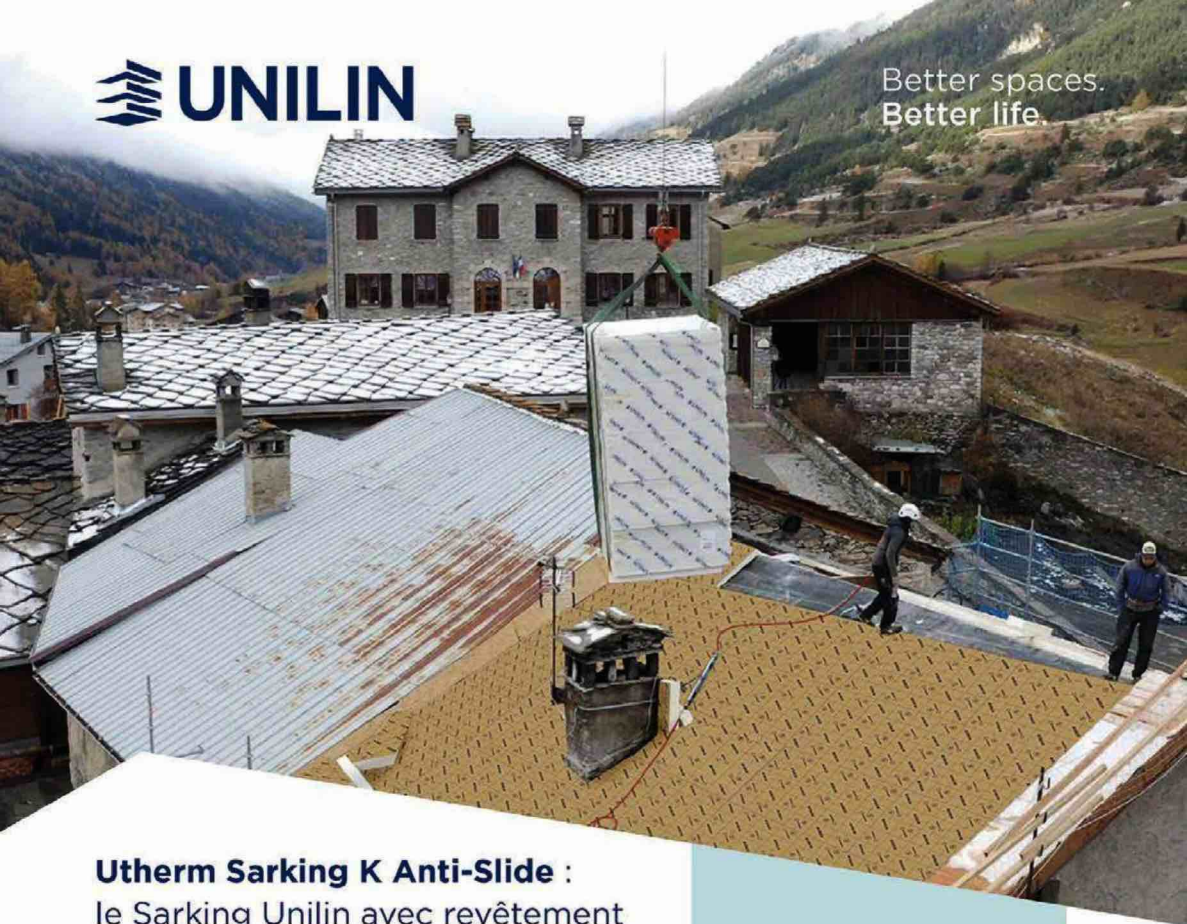
Autre avantage, son petit format (1200 x 1000 mm). Nos plaques sont légères et faciles à manipuler, avec moins de prise au vent. Elles sont ainsi idéales pour les toitures très pentues ou aux formes complexes.

Le quadrillage au pas de 10 cm facilite la découpe et le système d'usinage des rives rainé-bouveté centré sur les 4 côtés simplifie l'emboîtement.

Sa résistance à la compression fait de notre plaque Utherm Sarking K Anti-Slide la solution idéale pour les charges de neige. La pose des solutions Utherm Sarking K Anti-Slide se fait en montagne sur platelage, avec pare-vapeur et étanchéité complémentaire obligatoire.

UNILIN INSULATION





Utherm Sarking K Anti-Slide : le Sarking Unilin avec revêtement anti-dérapant !

La sécurité, chez Unilin, c'est un sujet sérieux. Et quand on peut allier **sécurité à confort**, c'est encore mieux ! C'est pourquoi nous avons développé la gamme **Sarking Anti-Slide** parfaitement adaptée au climat de montagne. En effet, son parement, traité **anti-dérapant** et de couleur marron **anti-réfléchissant**, assure une sécurité optimale pendant la pose.

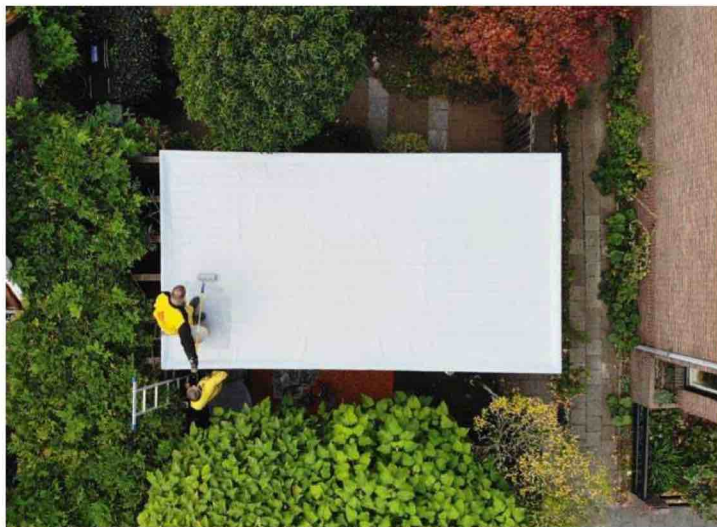
Son petit format, en plus d'être léger et facile à manipuler, convient **aux toitures très pentues ou complexes**.

Dans la gamme, on retrouve **Utherm Sarking K Comfort Anti-Slide**, la solution unique d'Unilin Insulation, qui associe polyuréthane et fibre de bois, pour un **confort optimal dans l'habitat** !

Ce produit, on l'apprécie aussi bien sur le toit que sous le toit !

La plaque isolante
spécial climat
de montagne !





Une nouvelle génération de membrane auto-adhésive qui utilise le complexe du « tout collé » réunissant le pare-vapeur auto-adhésif et l'isolant en Polyisocyanurate collé à la colle. Elle permet d'assurer une mise en œuvre simple et rapide, sans primaire ni colle. SIKA

L'entretien régulier de la toiture est essentiel pour assurer sa durabilité et éviter les problèmes coûteux à long terme. Il est conseillé de commencer par un nettoyage régulier en retirant les débris tels que les feuilles, les branches, les mousses et les algues de la surface de la toiture. Ces éléments peuvent retenir l'humidité et provoquer des dommages. Il faut aussi faire des inspections visuelles régulières de votre toiture pour détecter tout signe de dommages, de fissures, de tuiles ou d'ardoises manquantes, de zones affaissées ou de décollement. Il est aussi très important de réparer rapidement les dommages mineurs trouvés pour éviter qu'ils ne s'aggravent, tout comme ramasser les tuiles ou les ardoises cassées, sceller les fissures et fixer les clous ou les vis desserrées. Un nettoyage des gouttières régulier est demandé, il faut s'assurer que les gouttières et les descentes pluviales sont propres et dégagées. Les gouttières obstruées peuvent causer des dégâts d'eau importants. Si la toiture est sujette à la croissance de la mousse ou des algues, envisager un nettoyage professionnel ou utiliser des produits de nettoyage spécifiques.

CONSEIL !

Faites inspecter votre toiture par un professionnel de la toiture toutes les quelques années pour détecter d'éventuels problèmes cachés.

Ce nouvel enduit répond à de multiples applications, en extérieur comme en intérieur (balcons, toits, caves...). Il est idéal pour une étanchéité et une protection totale des sols, cloisons, murs, jointures, joints de dilatation, de cadres de portes ou de fenêtres, raccords, fissures, passages et éléments de construction. GRIFFON



L'isolation et l'étanchéité des toitures sont deux aspects essentiels pour assurer le confort thermique, la protection contre les intempéries et la durabilité d'un bâtiment. Une isolation adéquate de la toiture est essentielle pour maintenir une température confortable à l'intérieur du bâtiment et réduire les coûts de chauffage et de refroidissement. Les matériaux d'isolation couramment utilisés incluent la laine minérale, la mousse isolante, les panneaux de polystyrène extrudé (XPS) et le polyuréthane. Il faut aussi

prévoir une barrière d'étanchéité sous le matériau de couverture (tuiles, ardoises, bardeaux, etc.) pour empêcher l'infiltration d'eau de pluie ou de fonte des neiges. Les barrières d'étanchéité peuvent être fabriquées en feutre bitumineux, en membrane d'étanchéité autoadhésive ou en matériaux synthétiques. Les joints entre les différentes parties de la toiture, tels que les cheminées, les lucarnes, les tuyaux d'évacuation et les solins, doivent être correctement scellés pour éviter les fuites.



Un produit composé d'éléments de structure pour l'aménagement des toitures-terrasses et de solutions pour la protection de l'étanchéité et la consolidation des éléments d'étanchéité. TMP CONVERT

PORTES DE GARAGE — PORTAILS — PORTES D'ENTRÉE — CLÔTURES — CLAUSTRAS — BRISE-VUES



/ RESTAURER & AMÉNAGER / 60 — 2023 — red-agency.fr

INFINI / Portail battant, décor ajouré DJERBA / Clôtures et Claustras / RAL 6021 fine texture



DES PROJETS
À S'INSPIRER
OUTDOOR
Scannez moi !



Carnet d'adresses

BERRY ALLOC
www.berryalloc.com

BIGMAT
www.bigmat.com

CEDRAL
www.cedral.world

CHARWOOD
www.charwood.fr

CHÊNE DE L'EST
www.chenedelest.com

EDILIANS
www.edilians.com

FABEMI
www.fabemi.fr

GREE
www.greeproducts.fr

GYPASS
www.gypass.fr

HOBEN
www.poeles-hoben.fr

JOTUL
www.jotul.fr

KNAUF INSULATION
www.knaufinsulation.fr

MEISTER
www.meister.com

OLIGER
www.oliger.com

PORCELANOSA
www.porcelanosa.com

REFLEX'SOL
www.reflexsol.fr

REHAU
www.rehau.com

RESIDEO
www.resideo.com

RESINENCE
www.resinence.com

RIBIMEX
www.ribimex.com

ROTH
www.roth-france.fr

SALLE DES VENTES DU PARTICULIER
www.lasalledesventes.fr

SPAX
www.spax.com

TREPPENMEISTER
www.treppenmeister.com

UNILIN INSULATION
www.unilininsulation.fr



RESTAURER & AMÉNAGER

**SIÈGE SOCIAL / DIRECTION GÉNÉRALE
ADVENTISS**
Le Plain Gruchet,
Hameau St Clair, 14430 GOUSTRANVILLE

**DIRECTEUR DE LA PUBLICATION
ET DE LA RÉDACTION**
Sébastien Cazals de Fabel

ADJOINTE DE DIRECTION
Sarrah CHOUCHENE

REDACTION
Cyndie Bouvier
Sofia Kacem
Nadya Elsebbagh
Yasmine Chouchane

CONSEILS TECHNIQUES ET RÉALISATIONS
Denis Ghebos
Nicolai Boboc

DOSSIERS DE PRESSE PAR MAIL UNIQUEMENT
maison@adventiss.com

CHEF DE PUBLICITE
Catherine Mauduit
Tél: 06 09 96 32 62
catherine.adventiss@gmail.com

MAQUETTE
Odx - Adventiss

GESTION DES ABONNEMENTS
Strictement par email :
abo@adventiss.com

CRÉDITS PHOTOS
Marques et constructeurs

DISTRIBUTION FRANCE : MLP
L'éditeur décline toute responsabilité en cas d'absence de livraison pour des raisons indépendantes de sa volonté ou à la suite de conflits du travail. Les reproductions et imitations de tous nos modèles, à des fins commerciales, sont strictement interdites, ceux-ci étant sous la protection des droits d'auteur. Les traductions, réimpressions, reproductions par photocopies ou autres, reprises en conférence, à la télévision ou à la radio, ainsi que la mise en mémoire sur tous supports magnétiques et numériques, même en extraits, ne peuvent se faire qu'avec l'autorisation de l'éditeur. L'éditeur décline toute responsabilité en cas de fausse manipulation des fournitures indiquées, d'application erronée des conseils de réalisation et explications d'ouvrages, ainsi que pour toute utilisation détournée.
Bimestriel

DÉPÔT LÉGAL À PARUTION
MOIS DE PARUTION : Décembre 2023 - Janvier 2024
CPPAP : 0924 K 91695
ISSN 2264 - 1122

IMPRESSION : SPEKTAR
7 rue Heidelberg, complexe résidentiel
Druzhba,
Sofia 1582

RESTAURER & AMENAGER

58,50€
au lieu de **65€**
soit 10% de remise

Je m'abonne à **RESTAURER
& AMENAGER**
58,50€
au lieu de **65€**
soit 10% de remise



BULLETIN D'ABONNEMENT

ABONNEZ-VOUS!

RAM 61

☐ **OUI**, je m'abonne à RESTAURER & AMENAGER soit
58,50€ au lieu de **65,00€**

Règlement par chèque à l'ordre de "ADVENTISS/ CAZAL".
A renvoyer accompagné de votre règlement sous
enveloppe affranchie à
**ADVENTISS - Service Abonnement - Le Plain Gruchet -
Hameau St Clair - 14430 GOUSTRANVILLE**

DATE ET SIGNATURE OBLIGATOIRES :

Nom :

Prénom :

Adresse :

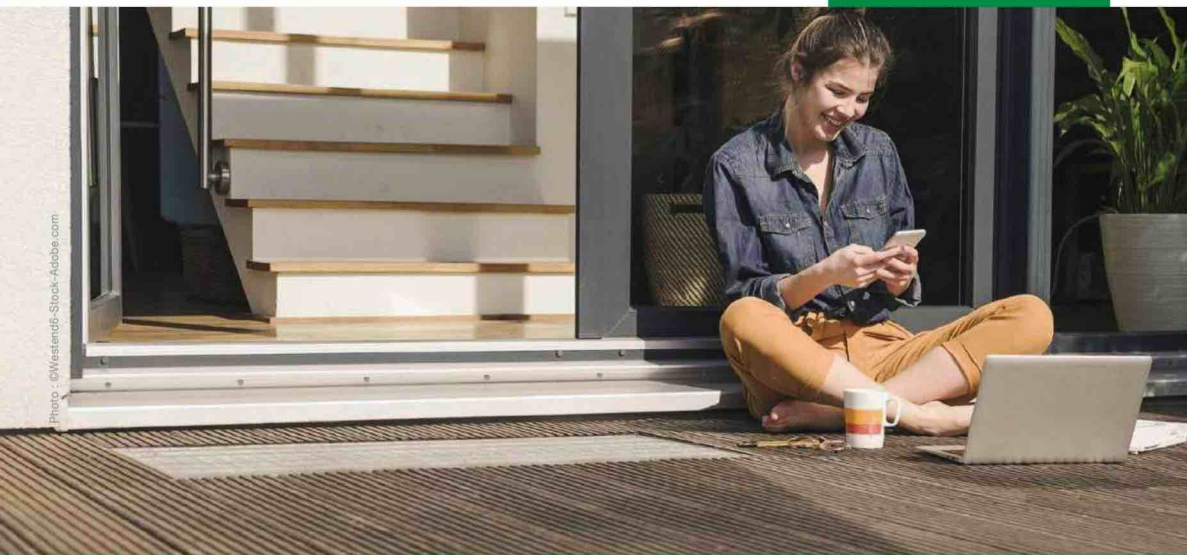
Code Postal :

Ville :

Tél :

Email :

Offre valable jusqu'au 31/12/2024, réservée à la France Métropolitaine. Pour les DOM TOM et l'étranger, nous consulter. En application de l'article 27 de la loi du 06/01/1978, toutes les informations qui vous sont demandées sont indispensables au traitement de votre abonnement et sont communiquées aux destinataires le traitant. Vous bénéficiez d'un droit d'accès et modifications des données qui vous concernent. Sauf refus de votre part au service abonnement, ces informations pourront être utilisées par des tiers.



TERRASSE | VISSAGE VISIBLE | BOIS SUR BOIS

VIS DE TERRASSE

**En acier inoxydable A2, A2 antique et A4.
Vissage facile, même des bois durs et tropicaux*.**

Les avantages de SPAX :

- T-STAR *plus* T25
- Tête cylindrique
- Filetage de fixation
- Profil ondulé typique SPAX
- *Pointe CUT*
- Avec revêtement antifriction
- Certificat d'origine

* Dans les bois durs, le perçage d'un avant-trou est obligatoire (DTU 51.4)



SPAX France S.A.S.

GROUPE ALTENLOH, BRINCK & CO - DEPUIS 1823

7 rue Paul Henri Spaak - Parc de l'esplanade Bat T7

77400 Saint-Thibault-des-Vignes - France

Tel.: 0164126767 - Fax: 0164306688

service.commercial@spax.fr - www.spax.com

**MADE IN
GERMANY**



RÉNOVER EN CONFIANCE, C'EST NOTRE MÉTIER

Depuis plus de quarante ans, particuliers et professionnels font confiance à BigMat pour les accompagner dans leurs projets, les mettre en relation et leur fournir des matériaux de qualité.

Une expertise de proximité toujours plus essentielle à l'heure de la rénovation énergétique, pour vivre mieux chez vous et mieux vivre vos chantiers.

www.bigmat.fr

« Je voulais améliorer les performances thermiques de ma maison avec une meilleure isolation. Les équipes BigMat ont fait de mon projet une réalité avec du cœur et du savoir-faire : elles m'ont accompagné de A à Z, du choix des matériaux jusqu'à la mise en relation avec des artisans de confiance. Toujours dans la bonne humeur ! »

PAUL, CLIENT BIGMAT À STRASBOURG

BigMat, une enseigne proche de vous

- Plus de 300 points de vente répartis sur toute la France.
- Des professionnels, compétents, passionnés, à votre écoute, pour mieux vous conseiller.
- Un accompagnement complet au quotidien, pour vous permettre de vivre mieux vos projets.
- Des fournisseurs et des matériaux sélectionnés avec rigueur.

Plus d'informations sur bigmat.fr



www.bigmat.fr