

Style CAMPAGNE

Maisons - Trouvailles - Tendances - Découvertes

Cosy, chic,
& tendance

Reportages
Le Mas Re.ssource
Les Hortensias du Lac
Un nid d'harmonie

Aménagement extérieur
Les nouvelles surfaces
du plaisir

Style & tendances
Les ambiances **TECH EDEN**
Couleur 2024 : **PEACH FUZZ**

Chauffage
La plus belle
manière d'agrandir
la maison

Sols
Changez
de paysage !

Salles de bain
La nudité est
dans le décor

Dressings
Rangez pour
vivre mieux

Retour au
SOLEIL

L 12104 - 49 - F: 5,80 € - RD



5,20 € - B 5 € - LUX 5 \$ € PORT 5 € (Cont) ANTILLES - RÉUNION - GUYANE 6 € - SFR 8,30



**STEARNS
& FOSTER®**

OFFREZ-VOUS
DES PLUS
GRANDES NUITS

JUSQU'À

-20%*

DU 13 MARS AU 20 MAI 2024

*Offre valable du 13.03.2024 au 20.05.2024 sur les Matelas Stearns & Foster. Voir conditions en magasin.
Exemple : Matelas Lux Estate 160x200cm à -20% soit 3 435,00€ au lieu de 4 290,00€, 180x200cm à -25% soit 3 521,25€ au lieu de 4 695,00€, 200x200cm à -30% soit 3 567,50€ au lieu de 5 090,00€. Remise indiquée calculée sur le prix de référence TTC hors éco-participation.

RETOUR AU SOLEIL

Avec le retour du printemps, la décoration intérieure s'inspire des couleurs et des éléments de la nature pour insuffler une ambiance fraîche et vivifiante dans les espaces de vie.

Les meubles et accessoires que l'on installera sur la terrasse en 2024 concilient durabilité et de fonctionnalité dans une esthétique sobre et fonctionnelle. Composés de matériaux recyclés ou recyclables, ils sont légers, confortables et modulables. Certains sont même connectés et intelligents ! Tout en rondeurs et douceur, ils suivent souvent les mêmes courbes que celles qui redessinent les meubles destinés à l'intérieur. Les lignes restent sobres, mais elles sont dédiées au confort : les assises sont profondes, ergonomiques et garnies de coussins moelleux. C'est avec les tissus des chiliennes et des coussins que les couleurs vives donnent un peu d'énergie à des extérieurs très sages.

La Rédaction



JACQUARD LE FRANÇAIS

De l'art de la table à l'univers de la chambre,
décorez votre intérieur avec élégance.



www.le-jacquard-francais.fr

C^{Style} CAMPAGNE

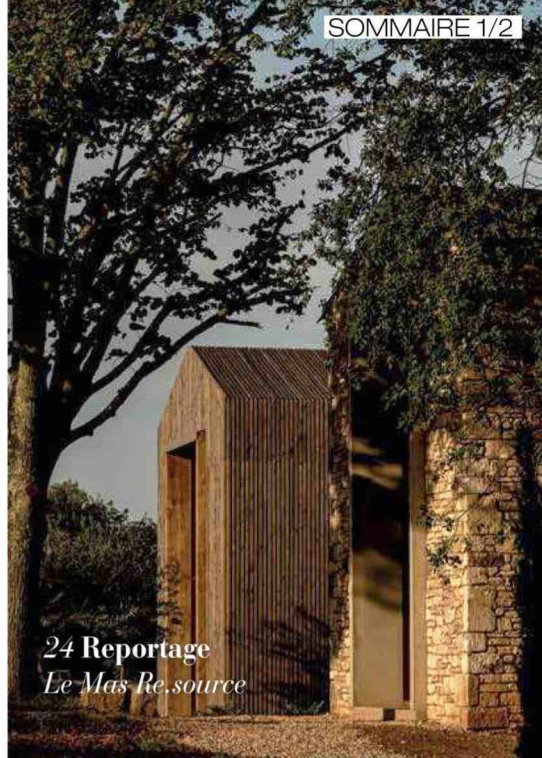
N°49 MARS-AVRIL 2024

Tendances & Styles

- 8 Une envie de **printemps**
- 10 **Fragrances** de fêtes
- 12 Le confort **dehors**
- 14 Cadeaux d'**amoureux**
- 16 Beau **linge** de printemps

Tendances actuelles 2024

- 54 **TECH EDEN !**
- 78 **Carnet de style**
- Une année en **Peach Fuzz**



24 Reportage
Le Mas Re.source



44 Reportage
Les Hortensias du Lac

Les rendez-vous

- 18 Retours de **salons**
- 20 **Pages** à dévorer
- 22 **L'agenda** des esthètes
- 88 Actualités
- 96 Carnet d'adresses – Ours
- 97 Bulletin d'**abonnement**
- 98 **Nouvelles** sorties

Photo de couverture :
Serax



**AGRÉABLES
CHALEUREUX
ÉCONOMIQUES**

DES POÊLES SUR-MESURE À BOIS OU À GRANULÉS.

De fabrication française, familiale et artisanale, les poêles OLIGER allient depuis plus de 50 ans tradition et technologie, pour vous assurer un chauffage **performant, propre et économique**. Grâce à son savoir-faire unique, Oliger vous offre la liberté de personnaliser l'habillage de votre poêle et vous propose une large gamme de faïences et finitions pour apporter un véritable cachet à votre intérieur.

Avec ou sans électricité, nos poêles procurent un confort de chauffe unique grâce au pouvoir d'accumulation de la faïence et sa restitution douce à l'ensemble des pièces.

Faciles à stocker et manipuler, les granulés sont une solution économique et ne nécessitent pas de raccordement électrique. Une fois chargés, les granulés sont automatiquement acheminés, petit à petit, vers la chambre de combustion.

Option possible  **HYBRIDE**



OLIGER FRANCE
40, RUE DU STADE
57820 SAINT-LOUIS

Téléphone : 03 87 07 90 26
Email : info@oliger.net
Internet : www.oliger.com

Commandez
votre **catalogue**
en ligne

Fabricant depuis **1970**,
un chauffage pour
tous vos besoins.



54 **Tendance**
Tech Eden



C^{Style} CAMPAGNE

N°49 MARS-AVRIL 2024

Les reportages

- 24 **En Occitanie**
Le Mas Re.source
- 44 **Dans les Landes**
Les Hortensias du Lac
- 64 **Architecture d'intérieur**
Un nid d'harmonie

Les dossiers

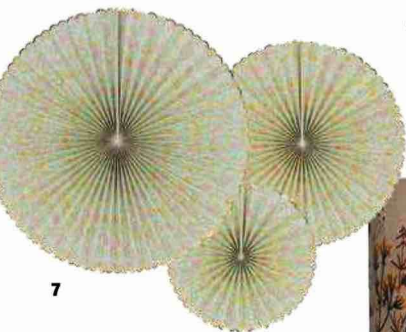
- 34 **Rangement**
Rangez pour vivre mieux
- 56 **Salle de bains**
L'intimité épurée
- 70 **Sols**
Changez de paysage !
- 80 **Vérandas**
L'extension lumineuse
- 90 **Jardin**
Les surfaces du plaisir

Actualités

- 88 Nos actualités

64 **Architecture
d'intérieur**
Un nid d'harmonie





Une envie de printemps

• **1 Poignées de porte** en grès peint à la main. D:4,5 cm. Grès, fer. 4,75 € - Madam Stoltz
 • **2 Coussin** La Reine Marie. Riche étoffe en soie lattée réhaussée de fils métalliques. 30 x 50 cm. 715 € - Maison Anne Carminati • **3 Saladier** Grenadier. Acacia+résine D30 x H10cm. 65 € - Côté Table • **4 Statuette** chat en résine. 18,5 x 10,5 cm. Effet dentelle. 9,99 € - Temps L
 • **5 Coussin** Lisian en coton, motif tufté. L.40 x l.40 cm. 24,95€ - 4MURS • **6 Vase** Tulipe en grès, diam. 7,5 cm, H 11 cm, 3,99 € - Jardiland • **7 Trois rosaces** en papier liberty. Motif floral. 3 tailles : 23, 32 et 40 cm. - My Little Day • **8 Canapé** 2 places Caserta. Polyester, mousse polyuréthane, bois et métal - L. 127 x H. 77 x P. 73 cm - 179,99 € - Vente-unique • **9 Mugs** Rétro Duralux Marguerite. Capacité : 26 cl. Taille : Ø:7cm ht:9cm. Verre trempé. 15 € - Pied de Poule • **10 Plat** Eglantine. Faïence - 39x27cm. 39,90 € - Comptoir de Famille • **11 Cuillère** à riz Liberty Blanc. Inox 18/10 - manche nylon vernis - Sabre Paris • **12 Mug** Peacock. Grès - Ø 9 cm - H 12 cm - 30 cl. 4,99 € - Gers Equipement • **13 Lampe** à poser fleurs brodées Wildflower. Hauteur: 54 cm, diamètre: 28 cm, manguier, coran. 149,85 € - Chehoma • **14 Boîte** Pirulito, design Joana Vasconcelos en faïence d'argile rouge tournée et émaillée à la main - H. 11 cm - 420 € - Roche Bobois • **15 Photophore** fleur en céramique. 3 formes différentes au choix. 12,90 € - Becquet • **16 Tabouret** Casarialto. Mosaïque en verre. H 43 cm - Atelier Bizanzio



Parquets de fabrication française

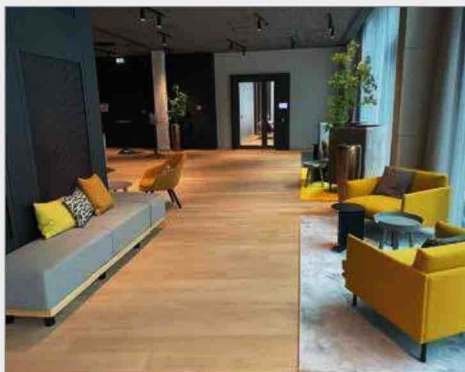
La nature à vos pieds...

Fabricant de parquets, planchers massifs
et contrecollés prêts à la pose.

www.chenedelest.com



Sur rendez-vous à notre
showroom de Woustviller et Paris.
Nombreux lots de parquets en stock.



www.chenedelest-lots-parquet.com

BUREAU COMMERCIAL ET SHOWROOM

14 rue des Forgerons

F - 57915 Woustviller

Tél. +33 (0)3 87 98 03 42

E-mail : contact@chenedelest.com

PRODUCTION DE PARQUET

24 rue de la Fontaine

F - 57910 Hambach

CHÈNE DE L'EST - GALLERY PARIS

7 rue d'Uzès - 75002 PARIS

Tél. +33 (0)3 87 98 03 42

E-mail : atelier.paris@chenedelest.com

Réservé aux professionnels.



Fragrances printanières



- 1 Recharge bouquet parfumé Dimanche à la Campagne. Aulne et mélamine – 200ml. 17,90 € - Comptoir de Famille
- 2 Coffret Mon atelier encens DIY pour s'initier à la technique de fabrication des encens traditionnels. 35 € - Aromandise
- 3 Crème pour le corps. Provence. Gamme aux notes de lavande. Crème pour le corps 200 ml. Conditionné par 6. - Yves Delorme
- 4 Bougie Voltaire. Poids: 0,72 Kg, Hauteur: 10 cm, Diamètre: 9 cm, 17,85 € - Chehoma
- 5 Bougie sous cloche. Verre - D10 x H18 cm. 12,99. - Ostaria
- 6 Diffuseur de parfum Esprit Love. 3 mois d'ambiance. 18,98 - Jardiland
- 7 Bougie Organic. Cire / Wax D4.5 x H12.5cm – 150g. 5,5 € - Sema Design
- 8 Sous les palmiers Cette collection estivale vous guidera sous les palmiers... Son parfum frais et fleuri invite à la détente et à profiter d'un bel été... en Provence. Brume d'oreiller / 100 ml / 11,00 €. Fragrance : doux de mélange de ylang ylang, jasmin et noix de coco - Lothantique
- 9 Diffuseur de parfum santal blanc – Comptoir Sud Pacifique

Lothantique
depuis 1920
éditeur de parfums

*Créateur de bien-être
depuis trois générations*

Made in France



www.lothantique.com

Le confort *dehors*



- **1 Balancelle Evelyn.** Structure Aluminium - Fibre synthétique. 1095 € - Sika Design France
- **2 Chiffienne** Paros, collection outdoor - Artiga
- **3 Fauteuil** Acapulco. Fabrication artisanale 100% Française. Acier époxy, plastique PVC. 389 € - Boqa
- **4 Siège** d'extérieur le Hamaka. H 78 cm - P 95 cm - l 110 cm. - Airborne
- **5 Fauteuil** Veronica. Profondeur 104 cm, largeur hors tout 71 cm, bois Douglas massif, made in France - Ladivine jardine
- **6 Chauffeuse** In Out. Bois d'olivier et tissu outdoor. 700 €. - Rock The Kasbah by Philippe Xerri
- **7 Fauteuil** d'extérieur Baléares. Fer+polypropylène 53 x 46.5 x H71 - Assise H50cm. 120 € - Sema Design
- **8 Chaise** Charmet. Fer - 45.5 x 51 x H87cm. 125 €. - Comptoir de Famille
- **9 Fauteuil** Luxe Lucy avec Pieds Support. 3046 €- Alexander Rose

L'ART DU FIL

Atelier
AERTFIL
ARTISAN FRANÇAIS DEPUIS 1923

NOTRE MÉTIER - LE FIL DE FER

FABRICANT ARTISAN

Notre Panier...
iconique dans nos maisons de campagne !
Emblème de notre atelier depuis 100 ans

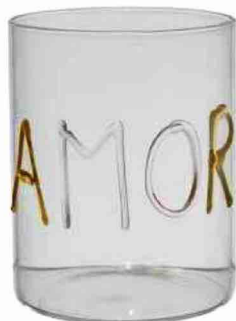
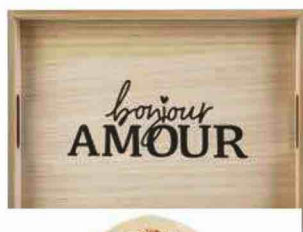
Un bel objet de décoration !
Notre panier évoque des souvenirs...
Le verger, l'automne, la mer
Et nous accompagne lors de flâneries...

SIMPLE - INTÉMPIREL - HISTORIQUE

EN 2024 - Des nouveautés....
Du grillage au mètre pour la décoration
Créer de magnifiques abats-jours, en tableaux....

aertfil.fr

Cadeaux d'*amoureux*



- 1 Déco murale tuftée Amour. Coton 60 x 50cm - Jardin d Ulysse
- 2 Plateau Lovely Home. Fibre de bois - L 39.5 cm l 29.5 cm - Gers Equipement
- 3 Miroir cœur Cœur. Laiton+miroir 15 x 16cm. 14,95 - Comptoir de Famille
 - 4 Gobelet Dolce Vita. Verre, D8 x H10cm. 9,90 - Sema Design
- 5 Miroir Vérone Bois de manguier et verre - l. 103 x H. 163 x P. 4 cm. 790 € - Mis en Demeure
- 6 Coussins cœur off-white brodés main. Large : 33X10X33 cm - € 85.00. Coton, Fil DMC et polyester Unicurl - Mahatsara
- 7 Boîte argent cœur avec papillon. Longueur: 12 cm, Largeur: 12 cm, Hauteur: 10 cm. 29,85 € - Chahoma
 - 8 Bougie cloche Love. Verre + Cire + Jute + Polyester - Dim : D8xH11cm. 8,99 € - Ostaria
- 9 Bol breton In love. Diam : 12 cm – ht : 6 cm – 30cl. Faïence, filet bleu peint-main. - Pied de Poule



Beau linge de printemps



1



2



3



4



5



6



7



8



- **1 Taie d'oreiller** Carrée Saïto. 100% coton peigné longues fibres biologique, 80 fils/cm² - Yves Delorme
- **2 Parure de lit** Sous l'Océan. Percale de coton - Housse de couette : L. 240 x l. 220 cm - Essix
 - **3 Edredon** gaze de coton (90 x 200 cm) Constance Beige pampa - Eminza
- **4 Linge de lit** couleurs d'automne. 100% coton (57 fils/cm²). Impression digitale. Lavage à 60° - Becquet
 - **5 Parure** 100% gaze de coton. Coloris Peach Fuzz - Anne de Solène
 - **6 Coussins** Gelule - Le Monde Sauvage
 - **7 Coussins** - Coloris Peach Fuzz - Bonsiols
- **8 Linge** de lit motif arbres et cœurs. 100% coton (57 fils/cm²). Lavage à 60° - Becquet
- **9 Drap** Canopée. 100% coton peigné longues fibres biologique, 80 fils/cm² - Yves Delorme

MELINA®

L'espace douche réinventé

Roth

Double plage de réglage
Jusqu'à
100 mm
d'ajustement



Et pour vos murs,
pensez à
VIPANEL® !

La référence des panneaux muraux



vidéo des
réglages
MELINA®

Suivez-nous sur     - www.roth-france.fr - 01 64 12 44 44



Le point des

TENDANCES

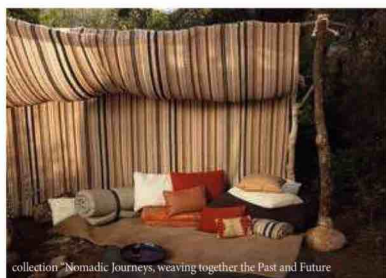
Retour sur les derniers grands rendez-vous des salons et regard sur les prochaines éditions. Le point sur les tendances actuelles, événements, interviews et nouveautés

MAISON & OBJET FISCHBACHER 1819 PRÉSENTE LA COLLECTION DE TISSUS NOMADIC JOURNEYS

Pour commencer l'année, Fischbacher 1819 a présenté sa dernière collection "Nomadic Journeys, weaving together the Past and Future" à Paris Déco Off 2024 du 17 au 21 janvier. Exploration intellectuelle du nomadisme, la collection s'inspire d'un mode de vie caractérisé par un mouvement constant et un lien profond avec la nature. Pour Fischbacher 1819, le point de départ de la collection a été un voyage de découverte dans sa propre histoire. À plus de 200 ans, chaque génération et chaque gardien de l'entreprise historique a apporté sa propre approche de la conception et de l'innovation des textiles de haute qualité renommés de la marque, s'aventurant sur de nouveaux marchés internationaux et s'inspirant d'innombrables sources de culture mondiale qui, au fil des ans, ont pris vie à travers les collections de la marque. "Notre nouvelle collection raconte des histoires de liberté et de voyages dans des endroits reculés. Cette soif de découverte est ce qui unit toutes les générations de la famille Fischbacher, passées et présentes". Camilla D. Fischbacher, Creative Director de Fischbacher 1819.



Camilla Douraghy Fischbacher



collection "Nomadic Journeys, weaving together the Past and Future"

FOSCARINI À LA TRIENNALE DE MILAN

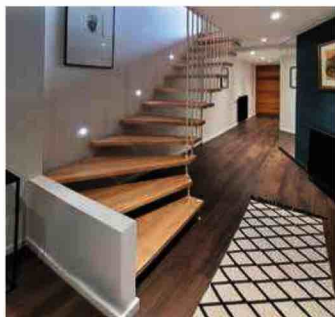
Le 6 octobre 2023, la Triennale de Milan a donné le coup d'envoi d'une exposition qui explore la signature structurelle et méthodologique d'Alberto Meda, ingénieur et designer italien dont la carrière s'étend sur plus de 40 ans. Le projet Chiaroscuro est le protagoniste d'une installation lumineuse conçue spécialement pour l'escalier d'honneur qui accueille les visiteurs. Il s'agit d'une réinterprétation contemporaine sur mesure du luminaire créé par Alberto et son fils Francesco, adapté pour une disposition à différentes hauteurs en l'honneur du grand maître italien, Foscari, a réalisé une installation in situ sur la base d'un projet de Meda lui-même. L'escalier d'honneur de la Triennale s'illumine ainsi de 34 lampes Chiaroscuro réparties de manière égale de part et d'autre des marches, toutes sur mesure : de la plus grande, qui avoisine les cinq mètres (552 cm), à la plus petite et ses 57 centimètres seulement.



© Lorenzo Pennati

ESCALIERS TREPPENMEISTER

LE STYLE D'ESCAIER
QUI VOUS SÉDUIRA !



Inventeur de l'escalier suspendu en bois, Treppenmeister est le plus grand groupement de fabricants d'escaliers en Europe et leader de l'escalier design en France. Spécialistes en conception et fabrication d'escaliers, les créateurs d'escaliers Treppenmeister répartis sur tout le territoire, assurent une fabrication locale, sur mesure et 100 % française. Grâce à leur savoir-faire, les modèles d'escaliers Treppenmeister allient design, confort et sécurité. Chaque escalier est une pièce unique, fabriquée sur mesure selon les envies et les besoins du client.

Avec les créateurs d'escaliers Treppenmeister, votre projet est entre de bonnes mains !

AVANT



APRÈS



**TREPPEN
MEISTER®**

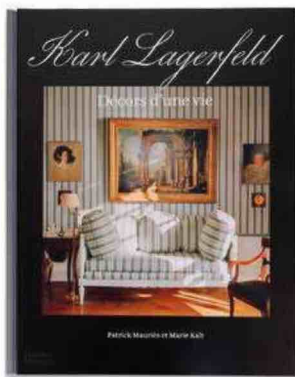
Sculpter l'espace

www.treppenmeister.com

PAGES à dévorer

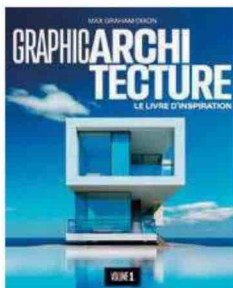
Karl Lagerfeld Décors d'une vie

Amateur insatiable toujours en quête de nouveautés, Karl Lagerfeld ne cessa de collectionner non seulement livres et objets, mais aussi les intérieurs qui les accueilleraient, prêt à changer d'espaces comme d'autant de vies. À chaque lieu son génie, à chaque résidence son décor : l'esprit Art déco de ses premières adresses parisiennes, rue de l'Université et place Saint-Sulpice, ou le grand XVIII^e siècle à l'hôtel Pozzo di Borgo ; la « chambre ring » et les meubles Memphis d'un appartement à Monte-Carlo... jusqu'au Pavillon de Voisins à Louveciennes qu'il eut à peine le temps de voir achevé. 240 pages, 85€, éd. Thames & Hudson



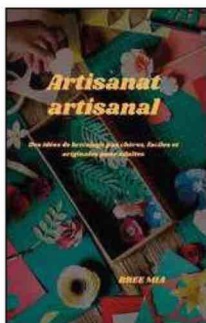
Mon quotidien minimaliste: Astuces et DIY naturels et économiques

« Passer à une consommation durable, éthique et engagée est un réel cheminement personnel, un enchaînement de remises en question et d'émerveillements. » Pour vous éviter les éventuels échecs démotivants du fait-maison, Ophélie Bel vous livre ici ses meilleures recettes minimalistes, testées et approuvées au quotidien. Fini les pastilles de lave-vaisselle qui laissent des traces blanches, fini les détachants en tous genres qui ne fonctionnent pas... Vous trouverez dans ce livre de nombreuses astuces efficaces, inédites et économiques. 128 pages, 9,95€, éd. Jouvence.



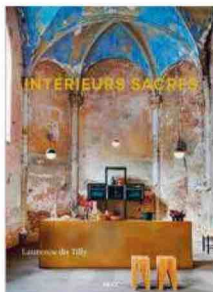
Graphic Architecture: Le livre d'inspiration

Besoin d'inspiration ? Que vous soyez architecte en quête de nouvelles idées, passionné d'architecture, étudiant en design ou simplement à la recherche d'un souffle créatif pour votre futur chez-vous, ce livre est une invitation visuelle à explorer les horizons infinis de l'habitat contemporain. Plongez dans un voyage captivant à travers les pages de cet ouvrage dédié à l'architecture moderne, industrielle, luxueuse, minimaliste, aux maisons en bois chaleureuses et aux espaces ingénieusement conçus des tiny houses. 212 pages, 39,98€, éd. Volume 1



Artisanat artisanal: Des idées de bricolage pas chères, faciles et originales pour adultes

Que vous aimiez la fabrication de bijoux, le travail du bois, le soufflage de verre, le tricot ou toute autre activité intermédiaire, il y a toujours plus de potentiel d'amélioration et de perfection artisanale. Vous serez un maître artisan pour le reste de votre vie, alors pourquoi ne pas utiliser vos talents pour gagner un peu d'argent supplémentaire ou peut-être gagner votre vie pendant que vous y êtes ? 121 pages 21,40 € éd. Bree Mia.



Intérieurs sacrés

La tendance est au sacré. Peuplée d'objets riches de sens, chargés de souvenirs ou de références religieuses, la maison est devenue un véritable espace de ressourcement. Elle est un havre de paix, un lieu de repos et de contemplation du beau. Installés dans d'anciennes églises désacralisées, jouant de la confrontation entre art sacré et design, les intérieurs présentés dans ce livre nous inspirent pour ce qu'ils transmettent et pour ce qu'ils sont avant tout : de magnifiques décors avec un supplément d'âme. 240 pages, 45€, éd. E/P/A,

SEGWAY

Une gamme
de **ROBOTS**

Pour toutes les surfaces !
à partir de

1399€*



**LOCALISEZ
LE REVENDEUR
NAVIMOW
PROCHE DE
CHEZ VOUS !**



**Libérez-vous des contraintes avec
notre gamme révolutionnaire de
robots de tonte sans fil périmétrique !**

Grâce à une application intuitive, définissez facilement un périmètre virtuel personnalisé pour que votre pelouse soit toncée à votre manière. Doté du système RTK**, l'installation et la cartographie se font facilement et rapidement. Ajustez les paramètres à tout moment via l'application pour une tonte parfaitement adaptée à vos préférences. Profitez de la liberté, du contrôle à distance et de la technologie avancée de Navimow pour une pelouse impeccable, sans traces.



H500E
500 m²
de surface
de tonte

H800E
800 m²
de surface
de tonte

H1500E
1 500 m²
de surface
de tonte

H3000E-VF
3 000 m²
de surface
de tonte

SEGWAY

www.iseki.fr
et retrouvez-nous sur



ISEKI
FRANCE

*Eco contribution en sus - ** RTK : Real Time Kinematic

L'AGENDA

des esthètes

Foire de Paris, la première Foire de France

Pour s'inspirer ou concrétiser vos projets maison, tester les innovations du quotidien, prendre le temps de découvrir ou redécouvrir l'artisanat de France et du monde et déguster des saveurs d'ici ou d'ailleurs, Foire de Paris est le rendez-vous shopping phare du printemps en France ! Durant 12 jours, ce sont plus de 1 000 exposants qui se rassemblent au sein de la première Foire de France pour vous conseiller, vous accompagner dans vos projets, démonstrations à l'appui ! Le tout dans une ambiance festive et conviviale, grâce aux nombreux concerts, ateliers, parades... Une expérience unique à vivre !

Du 1er au 12 Mai 2024 - Paris Expo Porte de Versailles



Salon Habitat & Jardin

Le Salon de l'Habitat de Fontenay-le-Comte est le rendez-vous incontournable de l'habitat pour découvrir de la construction la plus traditionnelle aux techniques les plus modernes ou naturelles, de l'ameublement général à la décoration la plus haut de gamme. À cette occasion, l'Espace Culturel René Cassin accueillera 100 professionnels de la maison et du jardin. Construction, équipement, rénovation, aménagement intérieur et extérieur : l'habitat sera à l'honneur lors de ces 3 jours d'ouverture. Nous vous donnons rendez-vous pour rencontrer les professionnels présents et ainsi, concrétiser tous vos projets ! Fontenay-Le-Comte. Du 15 au 17 mars 2024



Le Printemps des Docks

Pour sa 9e édition, Le Printemps des Docks revient à la Sucrerie Lyon Confluence. Laboratoire de tendances, concept store géant, pinterest vivant, il est un véritable tremplin commercial pour les marques, les designers et créateurs innovants, un repère d'artisans aux talents exceptionnels. Près de 200 marques sont sélectionnées dans les domaines déco, objets, maison, mais aussi mode, enfants et food. Cette année, carte blanche à Laurent Badier ! À l'origine de la réédition de la chaise d'école des années 70 en version contemporaine, Laurent Badier a ensuite décliné toute une collection de mobilier, allant du tabouret au banc, en associant plexiglas et métal. Les 6 et 7 avril à Lyon



Salon Déco La Rochelle

Prenez un nouveau souffle de design grâce aux 4 univers proposés : l'espace création, la décoration intérieure, la décoration extérieure et l'écrin. En quête de conseils et de nouveautés ? Ce rendez-vous annuel des passionnés permet aux esthètes de la décoration comme aux novices de découvrir le talent des professionnels venus de toute la France (et parfois d'ailleurs) ! Le savoir-faire des 150 spécialistes réunis se dévoile dans un espace plongé dans l'obscurité où les formes se révèlent grâce à la lumière... Que votre projet soit de repenser votre maison, d'y apporter une touche d'extravagance ou que la curiosité soit votre leitmotiv, venez vous faire surprendre ! La Rochelle, du 18 au 21 octobre 2024



PASSAGE

by EURADIF

La meilleure façon de choisir votre porte d'entrée

En neuf ou en rénovation, choisissez la porte d'entrée qui vous ressemble grâce à un vaste choix de modèles pour tous les goûts. Véritable rempart contre l'effraction, la porte d'entrée PASSAGE est munie d'équipements de sécurité de série pour protéger ce que vous avez de plus cher. Son concept exclusif et breveté contribue efficacement à l'amélioration des performances énergétiques de votre maison.

DESIGN, SÉCURITÉ & ÉCONOMIES D'ÉNERGIE

FABRICATION FRANÇAISE

Configurez votre porte et demandez votre devis gratuit sur



passagebyeuradif.fr



PUB TV TFI & M6

A large, gnarled tree with dense foliage dominates the left side of the frame, its branches arching over a stone house. The house is a two-story building with a tiled roof and several windows, some of which are arched. It is situated in a rural landscape with greenery and a clear sky in the background.

EN OCCITANIE

Le Mas Re.sourc

Un REFUGE *pour* ESTHÈTES

REPORTAGE : WILLY ABOULICAM
PHOTOS : MAS RE.SOURCE & MR. TRIPPER

C'est à la croisée du Gard et de l'Ardèche, dans la surprenante et sauvage Vallée de la Cèze, que Remy et Marc Etienne-Coussedière ont souhaité retrouver et partager avec leurs hôtes le goût de la nature et de la contemplation. Ce nouveau refuge d'esthètes est la clé d'une parenthèse ressourçante, où l'on suspend l'art et le temps.





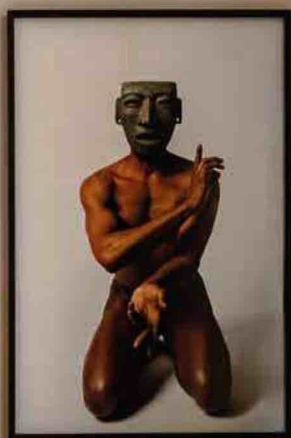
La bâtisse principale, creusée à même la roche, abrite une cour intérieure pour profiter du petit-déjeuner mais aussi une table d'hôtes pour déguster la cuisine autodidacte de Marc ou encore un salon pour se détendre.



Rémy et Marc Etienne-Cousseidière sont d'abord tombés sous le charme des paysages changeants d'Occitanie en séjournant ici, entre vignes, champs de lavandes, oliviers et chênes verts. Juste avant de poser leurs regards sur cet ancien corps de ferme, typique de l'architecture paysanne, qui a su préserver son âme en dépit des merveilles qui l'entourent. Situé à quelques tours de roues de Montclus (classé parmi les plus beaux villages de France), se dresse ainsi le Mas Re.Source, cette vieille bâtisse qui reprend peu à peu vie.

Lové au cœur de 4 hectares de terrain, face à une nature encore sauvage et préservée, le repaire décline 5 chambres et 2 maisons d'hôtes alliant art, confort et authenticité ; une table d'hôtes pour partager des diners aux couleurs locales, une piscine extérieure panoramique ainsi que des expériences sur-mesure.







« Nous souhaitons partager avec nos hôtes toutes les richesses de ce Gard encore méconnu »



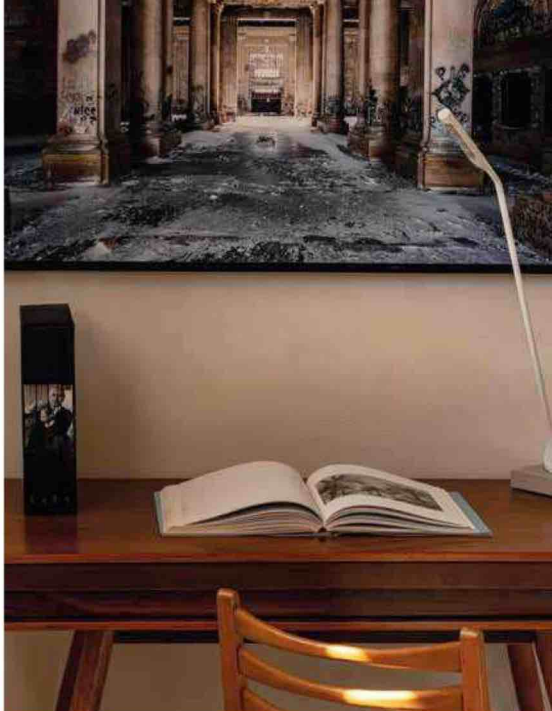
~ Ce nouveau lieu de vie, qui ouvrira ses portes au printemps 2024, distillera la passion de ses propriétaires pour la photographie contemporaine tout comme l'amour des belles choses, du terroir et de la bonne chère.

Le Mas Re.Source c'est d'abord un environnement sauvegardé entre campagne et garrigue, un jardin méditerranéen en restanques, une multitude de coins cachés invitant à la contemplation et au ressourcement, pensés par Luc Echilley. L'architecte-paysagiste a su traduire l'imaginaire des propriétaires et ainsi créer du lien entre les différents espaces : le bâtiment principal qui accueille les pièces de vie communes et les chambres, les deux maisons d'hôtes, les extérieurs et la piscine. Fief bien orchestré d'un duo parisien aux goûts prononcés pour le beau, le bon, l'unique, ce mas d'hôtes est également un lieu de partage. ~





*Aux portes des Cévennes mais les pieds
dans le Gard, loin de la surenchère
touristique, le Mas Re.Source s'adresse aux
amoureux des refuges secrets,*



“ Nous souhaitons faire vivre à nos hôtes cette sensibilité pour l’art, au travers des œuvres que nous avons réunies au fil des années.” Marc & Remy

~ Une bâtisse principale, creusée à même la roche, qui abrite une cour intérieure pour profiter du petit-déjeuner mais aussi une table d’hôtes pour déguster la cuisine autodidacte de Marc ou encore un salon pour se détendre ensemble : (re)découvrir un classique du 7e Art, feuilleter des magazines de design et de décoration et s’amuser autour d’un jeu de société.

Mêlant subtilement la réhabilitation du patrimoine rural au geste architectural, les matières nobles et naturelles aux matériaux modernes, et, surtout, les photographies contemporaines aux objets porteurs d’histoires ; le Mas Re.Source est également une véritable extension de la personnalité de ses propriétaires : un lieu où l’art de vivre et l’art de recevoir dialoguent avec le monde des arts. ♦





RANGEZ POUR VIVRE MIEUX

SÉLECTION ET TEXTE : WILLY ABDULICAM

Un rangement réussi procure un sentiment de bien-être

En explorant les différentes options proposées par les collections de 2024, vous devriez être en mesure de trouver des espaces de rangement supplémentaires qui contribueront à réduire votre stress, augmenter votre productivité et améliorer votre qualité de vie.

Leroy Merlin



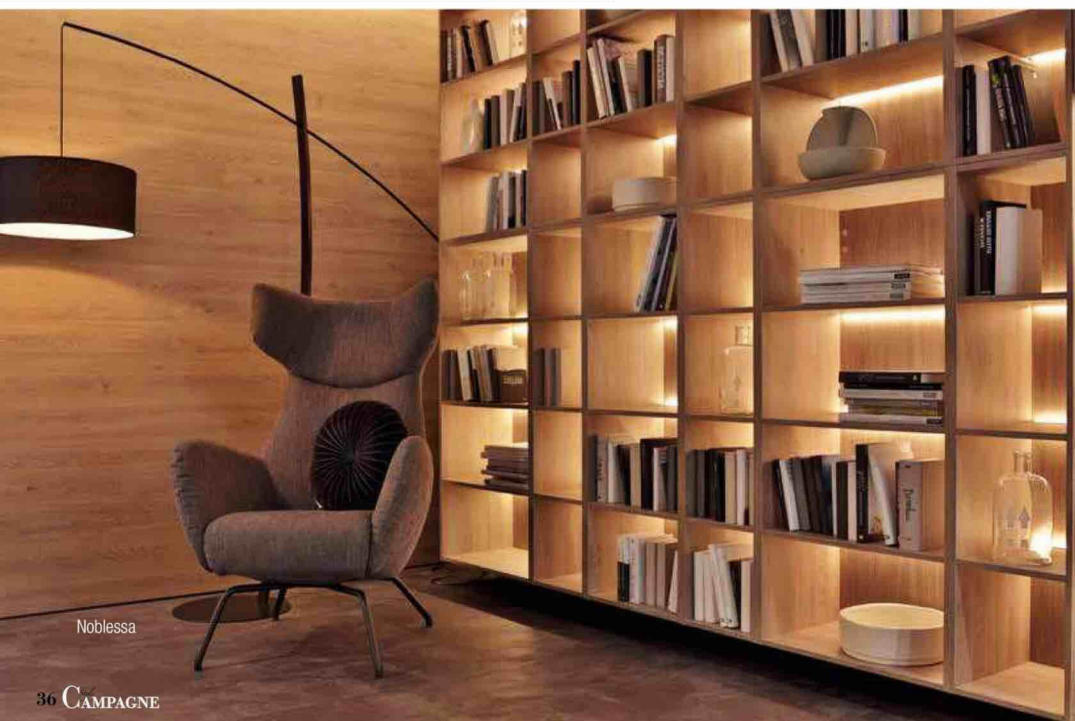


Novamobili

*Pour bien ranger
dans le salon,
utilisez des meubles
multifonctionnels*

Bien ranger dans le salon

Dans le salon, assurez-vous d'optimiser l'espace en utilisant des meubles multifonctionnels comme des tables basses avec rangement. Organisez les objets de manière esthétique en utilisant des étagères pour afficher des livres ou des décorations. Utilisez des paniers ou des boîtes pour ranger les télécommandes, les magazines et les jouets. Gardez les câbles et les fils bien cachés pour une apparence soignée. Enfin, créez des zones définies pour les activités comme la lecture, le divertissement et les rencontres avec les amis.



Noblessa



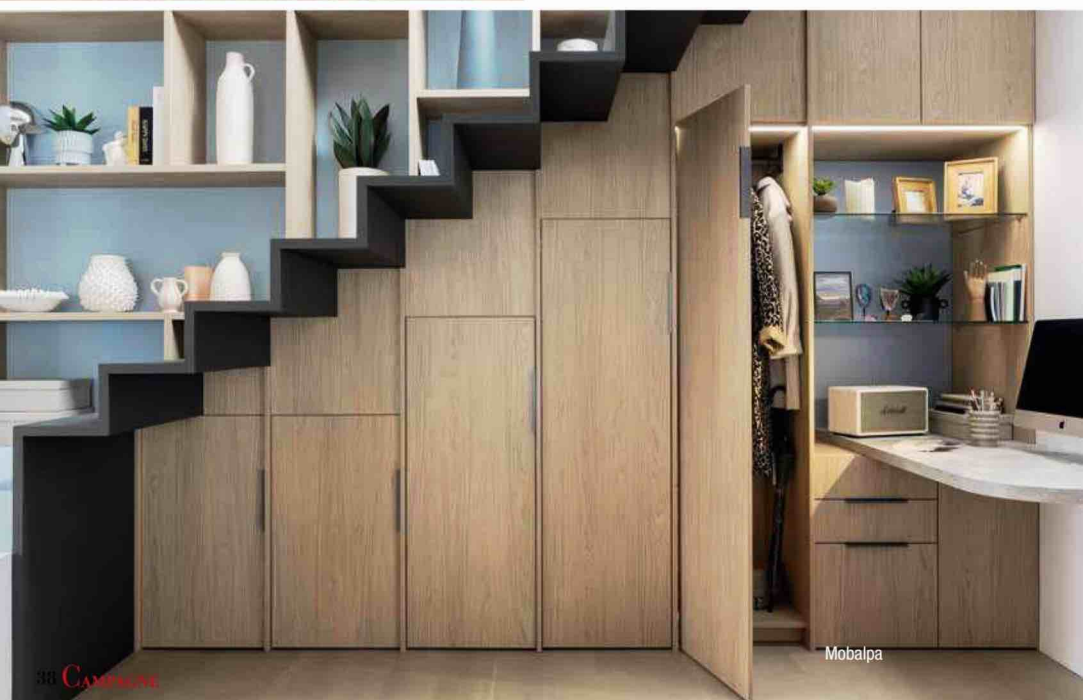


Hulsta

Trouver des espaces de rangement supplémentaires peut sembler être un défi, mais avec un peu de créativité, vous pouvez exploiter des zones sous-utilisées pour maximiser le stockage.

Comment améliorer le rangement ?

Pour améliorer le rangement, commencez par évaluer vos besoins de stockage et identifiez les zones de votre maison qui pourraient bénéficier d'une organisation supplémentaire. Ensuite, investissez dans des solutions de rangement adaptées à chaque espace, telles que des étagères, des boîtes de rangement, des crochets et des paniers. Utilisez des méthodes de tri pour désencombrer et garder uniquement ce dont vous avez réellement besoin. Optez pour des meubles multifonctionnels offrant un espace de rangement intégré et utilisez des organisateurs pour maximiser l'espace dans les armoires et les tiroirs. Enfin, maintenez un système de rangement cohérent en rangeant régulièrement et en ajustant votre organisation en fonction de vos besoins changeants



Mobalpa



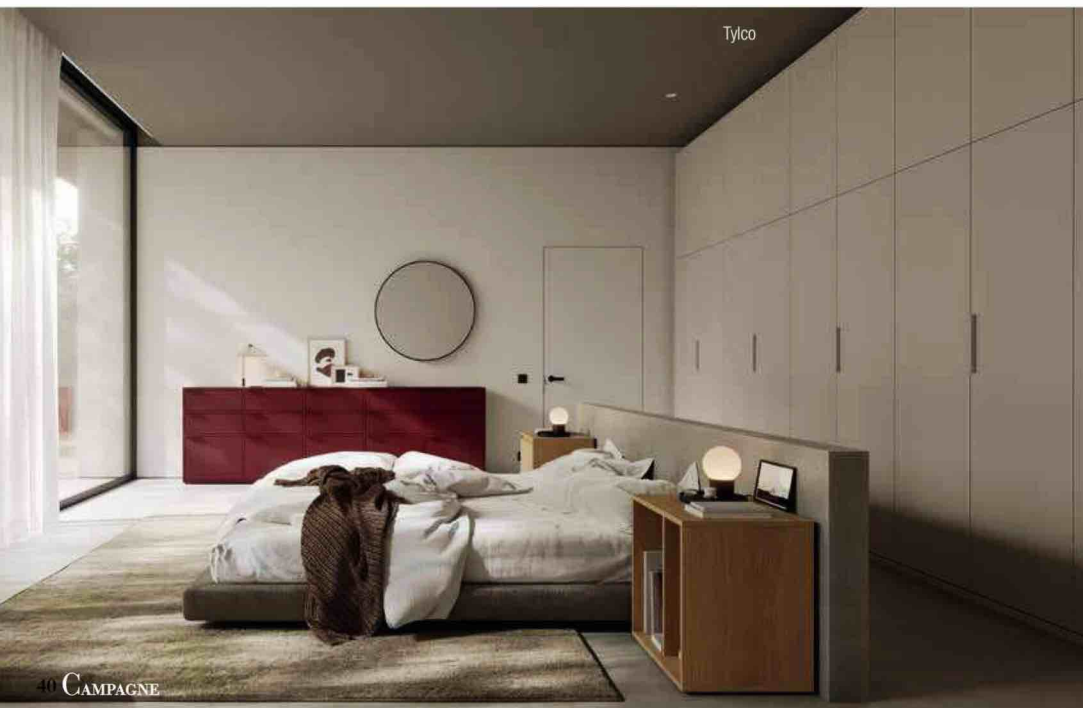
Ikea



En les rangeant correctement, vous réduisez les risques de froissage, d'étirement ou de déchirure de vos vêtements

L'avantage du sur mesure

Si vous avez des compétences en bricolage ou si vous pouvez faire appel à un professionnel, envisagez de créer des étagères sur mesure, des tiroirs intégrés ou des rangements encastrés pour répondre à vos besoins spécifiques.

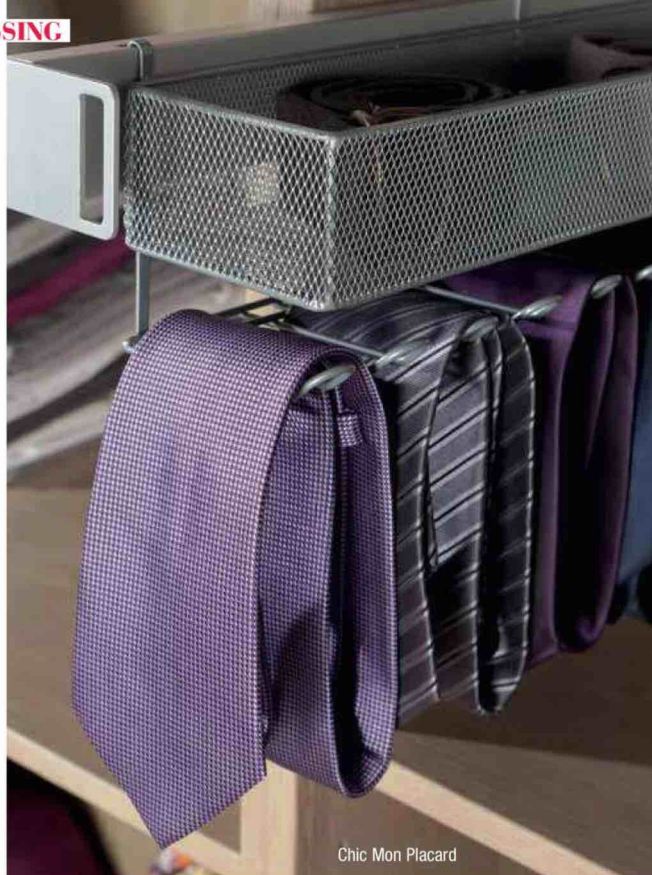




Installer un dressing de manière efficace et fonctionnelle nécessite une planification soignée et une attention aux détails.

Terminer par les détails

Si nécessaire, installez des éclairages intégrés ou des lampes pour éclairer efficacement l'intérieur du dressing. Ajoutez des éléments décoratifs tels que des portes, des miroirs ou des poignées pour personnaliser votre dressing et lui donner un aspect esthétique. Une fois que votre dressing est installé, organisez vos vêtements, chaussures et accessoires de manière ordonnée pour maximiser l'espace de rangement et faciliter l'accès à vos affaires. Veillez à garder votre dressing propre et bien rangé en effectuant un nettoyage régulier et en ajustant l'organisation au fur et à mesure de vos besoins.



Chic Mon Placard



Elfa



Kazed



Castorama

CAMPAGNE

DANS LES LANDES

Les Hortensias du Lac

Un petit air de *Californie*

REPORTAGE : WILLY ABOULICAM

Au bord du lac, à Hossegor, à quelques pas des plages infinies de l'océan, Les Hortensias du Lac exaltent l'esprit cool chic des Hamptons dans un surf lodge mêlant héritage art-déco et culture californienne des années soixante.

Photo : Céline Hamelin





Photo : © Julien Clavier

Photo : © mr tripper



A bord du lac marin d'Hossegor, à 200 mètres à pied des plages infinies de l'océan Atlantique, Les Hortensias du Lac font partie des adresses mythiques des Landes depuis les années 50. Lové dans un angle protégé de la rive ouest, l'hôtel est baigné d'un calme absolu qui contraste avec l'énergie sauvage de l'océan tout proche et l'animation du centre ville, une jolie balade d'à peine un quart d'heure à pied par le sentier du littoral.

Sous l'impulsion de ses nouveaux propriétaires, la belle villa art-déco à l'ombre des pins a été entièrement transformée pour devenir un refuge cool et chic à la fois, mêlant élégance vintage et esprit laid back des Hamptons. D'Hossegor à Montauk, il n'y a que l'océan... Reliées par l'immensité de l'Atlantique, la Côte Est américaine et la côte Ouest française partagent la même culture balnéaire, les mêmes valeurs qui sont aussi celles des Domaines de Fontenille : simplicité raffinée, authenticité préservée et hedonisme revendiqué.



Photo : ©thefoodeye

Photo : Céline Hamelin

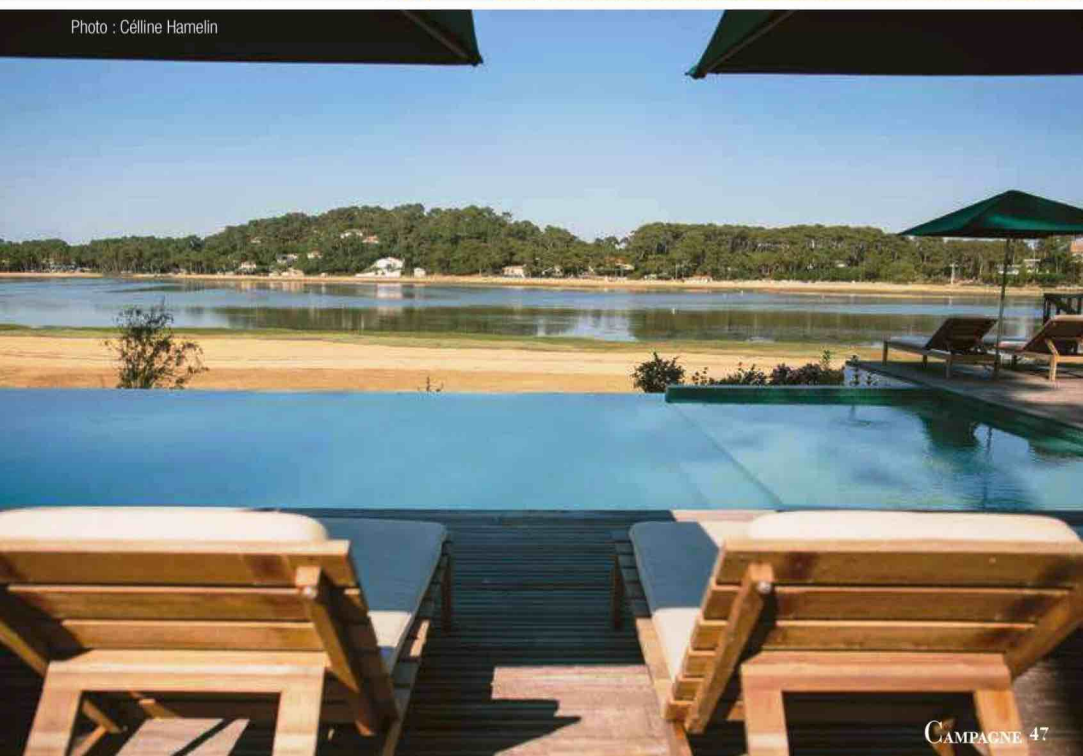






Photo : Céline Hamelin

À l'intérieur, le blanc règne en maître et forme une magnifique toile de fond avec les bois clairs et les matières naturelles, où dominent le lin, la corde et les fibres végétales.



Photo : Céline Hamelin

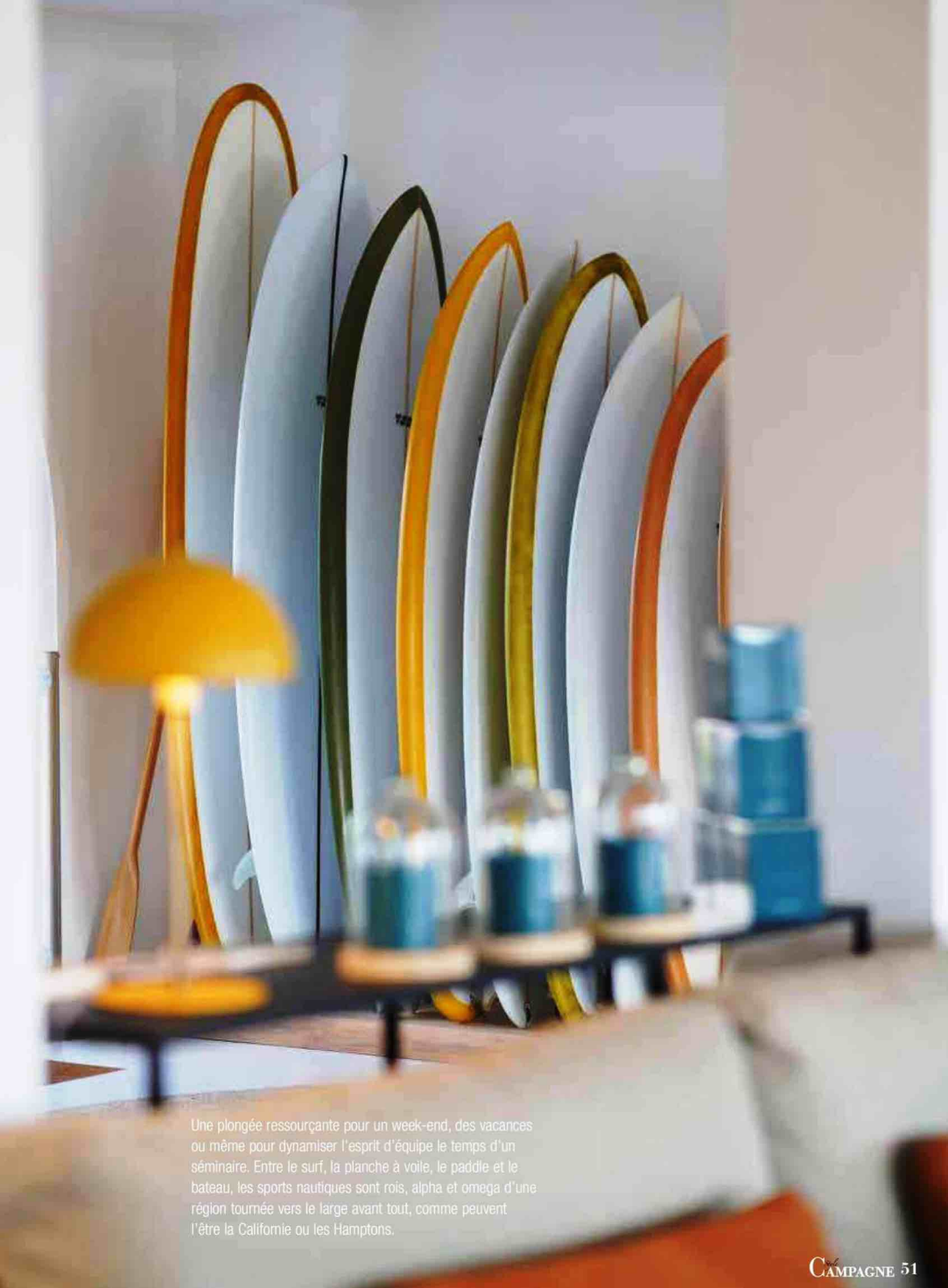
~ Aux Hortensias du Lac, les influences diverses se mélangent dans un joyaux mix de styles, au bord de la somptueuse piscine à débordement tout en mosaïque vert émeraude. Des planches de surf s'alignent tout naturellement le long de la façade à l'architecture basco-landaise typique, avec ses grandes baies vitrées arrondies et ses boiseries sombres se détachant sur les murs tout blancs. Des vélos attendent les amateurs de balades un peu plus loin. Ici, le rythme ralentit pour laisser place à de vrais moments de détente, où la puissance organique de l'océan donne une autre dimension aux vacances.

Imaginée par Guillaume Foucher et Beryl Le Lasseur, la décoration des Hortensias du Lac fait écho à l'ambiance décontractée du lieu et met en valeur l'architecture de la villa, avec ses plafonds voûtés qui dessinent des arches étonnamment contemporaines. À l'intérieur, le blanc règne en maître et forme une magnifique toile de fond avec les

*L'esprit cool et décontracté qui règne
tout autour du bassin de l'Adour est né
de cet amour de l'océan, un mode de vie
en harmonie avec les éléments où l'on
retrouve sa vraie nature.*



Photos : ©thefoodeye



Une plongée ressourçante pour un week-end, des vacances ou même pour dynamiser l'esprit d'équipe le temps d'un séminaire. Entre le surf, la planche à voile, le paddle et le bateau, les sports nautiques sont rois, alpha et omega d'une région tournée vers le large avant tout, comme peuvent l'être la Californie ou les Hamptons.



Photos : Céline Hamelin



Les murs blanc lambrissés rappellent les décors élégants des villas de bord de mer.

~ bois clairs et les matières naturelles, où dominent le lin, la corde et les fibres végétales. Autour du piano à queue héritage de l'ancienne décoration du salon véranda du rez-de-chaussée, les objets vintage côtoient le mobilier d'inspiration fifties et les rééditions typiquement landaises.

Le même univers sobre et lumineux se décline dans les 25 chambres dont 6 suites, entièrement tournées vers l'extérieur et le lac, grâce à leurs terrasses et balcons privés. Les murs blanc lambrissés rappellent les décors élégants des villas de bord de mer. Ici et là, quelques touches de gris minéral, de terracotta ou de vert tilleul créent une atmosphère apaisante. Sans chichi, sans surcharge, les chambres privilégient le confort, la sérénité et la douceur.

Sans chichi, sans surcharge, les chambres privilégient le confort, la sérénité et la douceur.



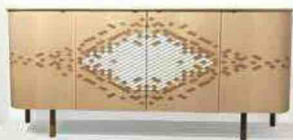
Escale rêvée pour vivre des vacances au grand air, Les Hortensiaux du Lac invitent à admirer des paysages à grand spectacle. Celui du coucher de soleil sur l'océan à lieu tous les soirs à la Cabane des Estagnots. ♦



Photo : Céline Hamelin

Photos : ©thefoodeye



Tendance 2024 : **TECH EDEN**

Studio Line & Raphaël : Buffet Ecaille

En 2024, le salon Maison&Objet fête 30 ans de décoration, de design et d'art de vivre à la française. À cette occasion, le salon embarquera ses visiteurs à destination d'un avenir réenchanté, réconciliant technologie et nature. Déjouant l'antithèse dans son titre Tech Eden, le thème de cette année anniversaire sera décliné toute l'année sur le salon parisien.

Dans la continuité d'« Enjoy! », Tech Eden affiche un optimisme onirique dans les formes et les couleurs, cette fois tourné vers une biophilie futuriste, un nouvel écrin de bien-être.

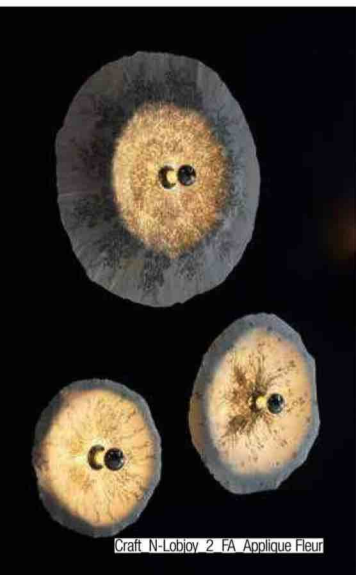
Mélanie Leroy, Directrice générale, porte son regard sur le salon :

« Plus que jamais à l'écoute de ses clients et de leurs besoins, Maison&Objet se positionne au cœur des enjeux majeurs d'aujourd'hui et de demain en connectant créativité, innovation et éco-responsabilité. Notre ambition ? Illustrer toutes les opportunités qui s'offrent au marché de la décoration, du design et de l'art de vivre, et soutenir activement son développement. En témoigne la qualité du programme d'animations de la prochaine édition : la proposition inédite du Designer de l'année, l'évolution d'un

What's New? apportant des réponses concrètes aux défis du retail ou encore l'Hospitality Lab, qui incarne une vision prospective unique de l'hybridation des espaces accueillant du public. »

La thématique Tech Eden Maison&Objet 2024 a été imaginée en collaboration avec l'agence de conseil en stratégie créative Peclers Paris, pour laquelle il s'agit de « mettre en lumière la profonde évolution du rapport entre science et nature, et le projeter dans un futur durable et désirable. »

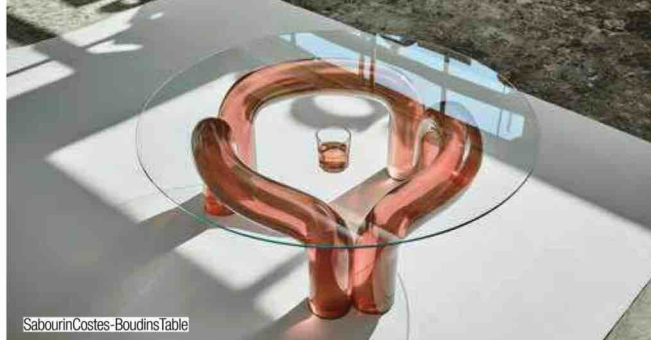
Souhaitant donner corps et poésie au progrès, Peclers propose une thématique prospective riche d'interprétations scénographiques, tantôt apaisantes, tantôt énergisantes, toujours inspirantes. C'est un récit entre utopie futuriste et nouvelles réalités qui irriguera les animations du salon, couvrant



Craft N-Lobloy 2 FA Applique Fleur

Mathieu Lehannneur - Once Upon a Dream
Smart Sleep Installation ©Felipe Ribon.

Table basse Ossicle en cuir, par Giobagnara



tous les secteurs de la décoration intérieure et du design, de l'artisanat et des métiers d'art, du retail, des décors et de l'hospitalité.

Au travers d'expériences immersives, Tech Eden invite les professionnels à repenser la création et l'aménagement des espaces, augmentés par l'innovation technologique, adoptant des démarches esthétiques et environnementales innovantes.

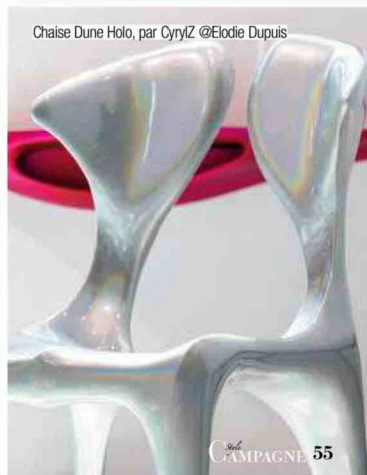
La science-fiction a changé d'époque et de discours. Elle n'est plus calquée sur ce voyage spatio-temporel en proie à de mystérieux extra-terrestres, filmé par Stanley Kubrick dans le film culte, 2001 Odyssée de l'espace (1968).

Si la dernière épopée fantastique d'Avatar 2 (2022) de James Cameron nous immerge dans une nature fantasmée, Le Règne animal de Thomas Cailley

(2023), en prise avec la mutation d'un monde aux créatures hybrides entre homme et animal, concrétise le changement culturel et sociétal profond, sublimé par un récit poétique et émotionnel. Ce récit nouvelle génération incarne ce désir de reconquérir, non plus l'espace mais un paradis originel et un retour à une vie sauvage exaltée par les progrès scientifiques.

Les crises et les tensions sociétales renforcent le besoin de se sentir bien chez soi et les technologies de pointe y répondent par de nouveaux services inspirés de la nature, dont ils proposent une version sophistiquée. C'est le cas de Once Upon a Dream, une chambre-capsule imaginée par Mathieu Lehanneur pour la réouverture de l'Hôtel de Marc. •

Willy Abouticam



Aurélien Hoegy

Chaise Dune Holo, par CyyrTZ @Elodie Dupuis

L'INTIMITÉ ÉPURÉE

SÉLECTION : WILLY ABOULIGAM

*La nudité est aussi
dans le décor*

La salle de bain minimaliste de 2024 se distingue par sa simplicité, son organisation efficace et son design épuré. A la fois confortable, fonctionnelle et esthétique, elle répond aux exigences des modes de vie contemporains.

Modulnova

Une salle de bain minimaliste se caractérise par sa simplicité et son épuré. Les éléments clés incluent des lignes propres et simples, des couleurs neutres ou douces comme le blanc, le gris ou le beige, et un agencement fonctionnel. Les matériaux naturels comme le bois, le marbre et le verre peuvent être utilisés pour ajouter de la chaleur et de la texture. Les accessoires et les objets décoratifs sont réduits au strict minimum pour créer une atmosphère calme et apaisante. Les rangements intégrés et discrets aident à maintenir l'ordre et la propreté, tandis que l'éclairage doux et diffus crée une ambiance relaxante. En résumé, une salle de bain minimaliste met l'accent sur la pureté du design et sur une utilisation efficace de l'espace.





Treeme

Grâce à son absence de seuil, la douche à l'Italienne facilite l'accès pour les personnes à mobilité réduite et seniors.

Ci-dessous. Vibrato, comme son nom l'indique, vibre avec élégance et originalité grâce à son bandeau central, laqué assorti aux façades de tiroirs ou en cœur de Chêne. Ses poignées Chrome ou Noir mat permettent de personnaliser votre meuble, tout comme les 30 couleurs de laques brillantes, mates ou métallisées. Disponible en L60, 80, 100 et 120, avec un plan vasque monobloc (simple ou double vasque) en Céramique blanc brillant avec trop plein intégré. **Decotec**



Decotec





Dornbracht

Les douches à l'italienne peuvent être personnalisées selon les préférences de chacun

Discretion et fonctionnalité

Les matériaux naturels comme le bois, la pierre et le marbre sont privilégiés pour leur aspect authentique et leur durabilité. Ils apportent une touche de chaleur à l'espace tout en restant cohérents avec l'esthétique minimaliste. Un éclairage bien pensé est essentiel pour mettre en valeur l'espace et créer une atmosphère relaxante. Des luminaires discrets et fonctionnels, comme des appliques murales ou des spots encastrés, sont souvent utilisés. Les accessoires sont réduits au minimum : quelques éléments décoratifs soigneusement sélectionnés peuvent être utilisés pour ajouter une touche de style, mais l'accent est mis sur la fonctionnalité et la propreté visuelle.



Volevatch



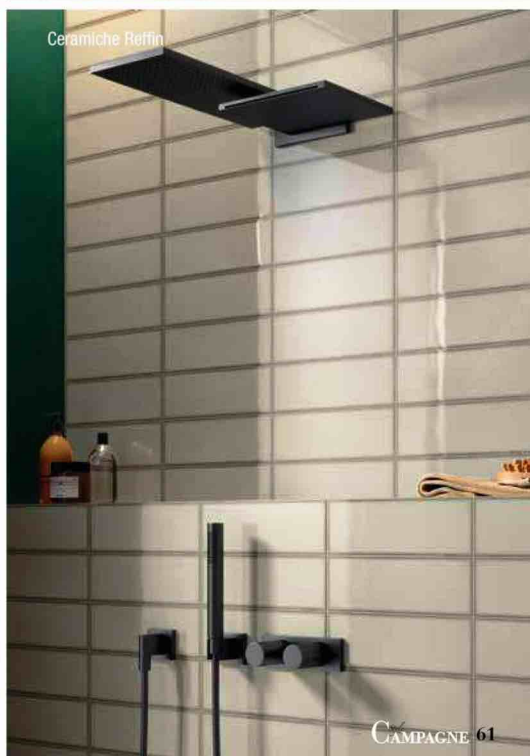
Delpha



Treeme



Grohe



Ceramiche Refin



Victoria & Albert

Les tons neutres comme le blanc, le gris, le beige ou le noir contribuent à créer une ambiance calme et apaisante.

Ci-dessous, Melina® est une paroi de douche avec une double plage de réglage ce qui en fait une solution standard avec des réglages parfaits. Cette double plage de réglage permet jusqu'à 100 mm d'ajustement en largeur. Cette paroi peut s'installer en niche ou en angle et est disponible en argent poli ou noir. Elle est éligible à la mise en œuvre de la douche zéro ressaut. Melina® est fabriquée en Europe. **Roth France**



Roth

COLLECTION KARMA

L'élégance authentique

MEUBLE VASQUE L160, 4 TIROIRS
VASQUE ENCASTRÉE À GAUCHE
FINITION CHÊNE POUTRE
PLAN VASQUE ET CÔTES
EN CERAM DÉCOR TERRA BRONZE
MIROIR CONFIDENCE L75
TABLETTE MURALE L50
ASSORTIE CERAM DÉCOR
PORTE-SERVETTE LONGCHAMP NOIR MAT

DECOTEC
CRÉATEUR DE BIEN-ÊTRE

DECOTEC inspire votre salle de bain

Nos collections
www.decotec.fr





La maîtrise de la lumière et le choix des matériaux de qualité ajoutent réconfort et spiritualité aux espaces donnés à vivre.

Un NID *d'* HARMONIE

Transformé par les architectes cet appartement profite de l'élégance du design contemporain, tout en conservant le charme d'origine de son architecture.

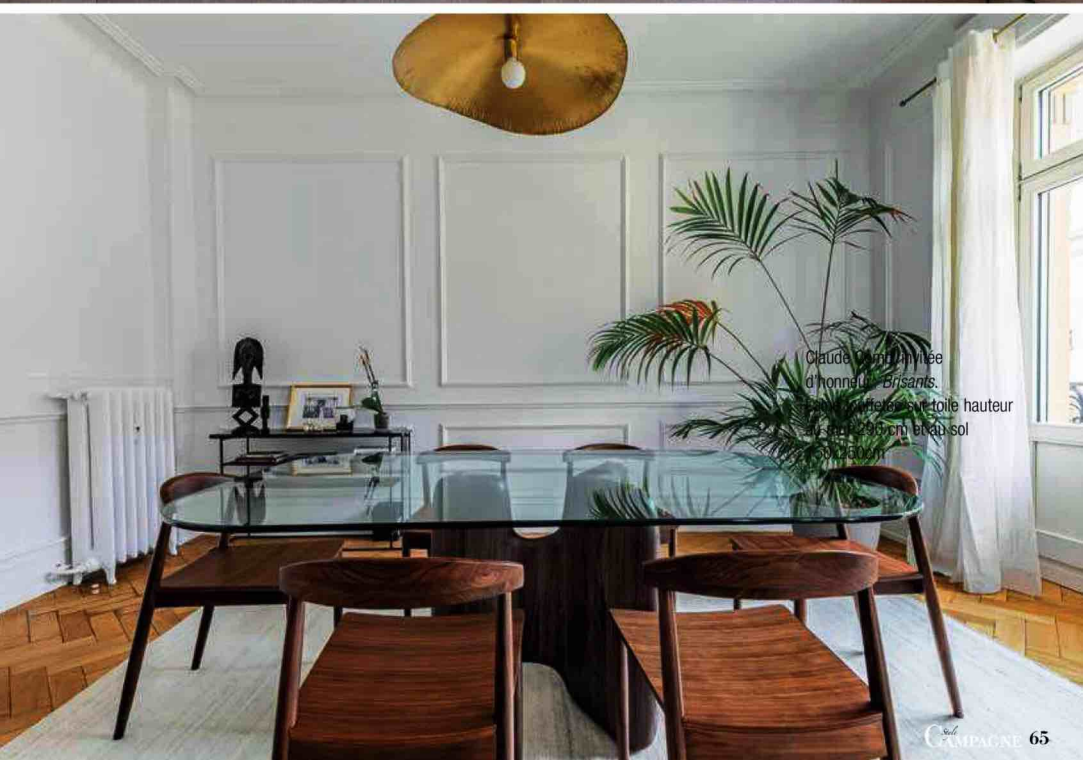
PHOTOS :
PHOTOIKOS

Lorsque les propriétaires ont fait l'acquisition de ce bien, celui-ci était organisé en deux zones avec, côté cour les espaces de services (cuisine fermée accessible par une porte de service, salle de bain, wc, chambres). Et côté rue, 5 pièces de réception disposées en enfilade et ouvertes les unes sur les autres par des doubles portes. Un long couloir central très sombre divisait l'ensemble dans sa longueur.

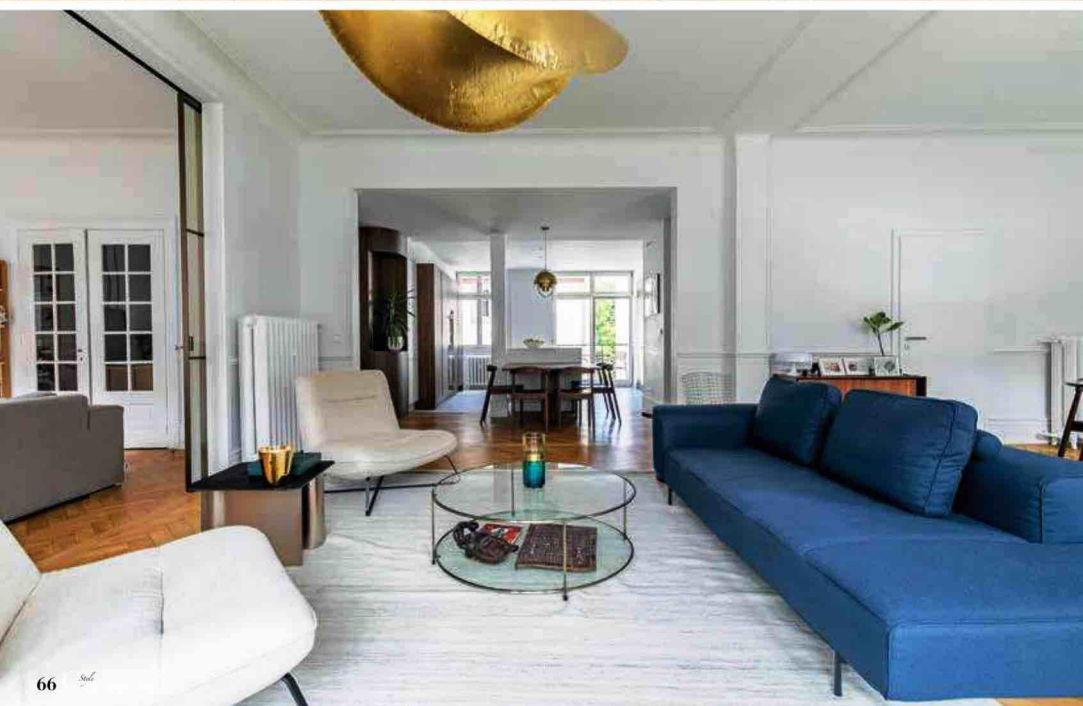
Ces espaces n'étaient plus adaptés au mode de vie actuel, cependant les beaux volumes, les grandes hauteurs sous plafonds et les nombreuses fenêtres laissaient imaginer le

potentiel de ce logement et ce fut l'enjeu pour Studiocolonne architectes de le révéler.

Le parti pris des architectes a été de réorganiser l'ensemble de l'appartement, en décroissant son centre pour faire disparaître le couloir. Seule une partie a été conservée pour créer l'entrée. La dépose d'un mur entre 2 pièces de réception a permis d'ouvrir un très grand espace de vie de 65m². Sa position centrale et la communication avec la cuisine a rendu l'appartement traversant de part et d'autre, ce qui lui apporte une luminosité importante et des points de vue profonds et variés. ~



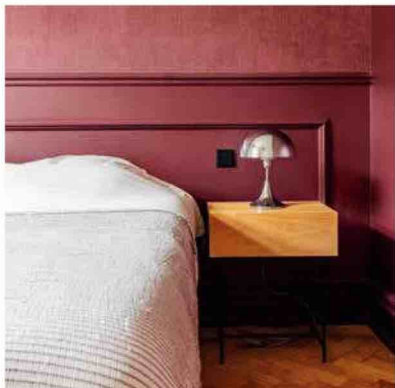
Claude Lemaître
d'honneur, Brisants.
Sofa en toile hauteur
120 cm et 190 cm et ap sol
2018





Le bien-être des habitants étant une priorité, les architectes privilégient la fonctionnalité en toute élégance.

A chaque extrémité de l'appartement, chacun retrouve son intimité dans son propre espace de repos. D'un côté la suite parentale et de l'autre côté, trois chambres d'enfants qui s'articulent autour d'une salle de bains commune.



~ La cuisine devenue le cœur de ce logement a été dessinée en toute cohérence au nouveau logement avec un îlot central qui permet à la fois la création culinaire, mais également la dégustation des repas quotidiens par une table disposée dans son prolongement. Les matériaux choisis montrent un intérêt pour les concepteurs d'harmoniser les éléments entre eux, mais aussi de maîtriser tous les détails.

Des portes coulissantes dans un coloris bronze, ont été disposées entre le salon de détente familiale et le séjour de réception pour plus d'intimité et une flexibilité dans l'utilisation de l'espace. Les grands espaces ouverts situés au centre de l'appartement permettent à la famille de se rassembler pour partager des moments conviviaux. Les déplacements sont fluides, la proportion des volumes, l'enchaînement des espaces est adapté au scénario quotidien d'une vie familiale. ♦

Changez de PAYSAGE !

SÉLECTION : WILLY ABOULICAM

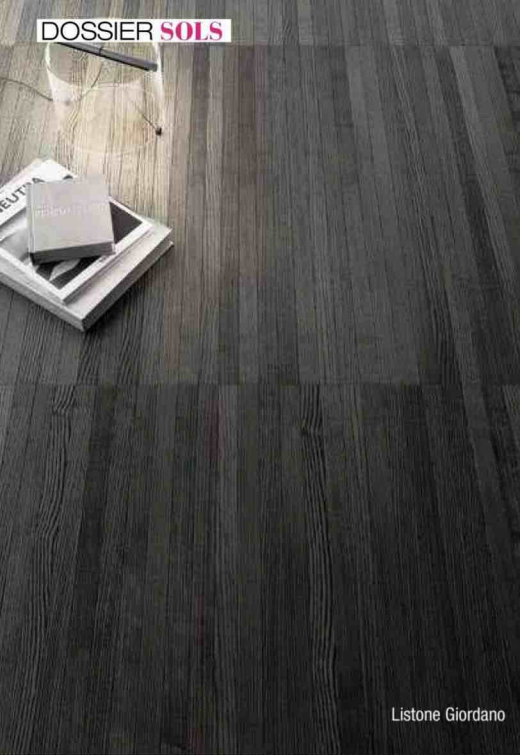
*L'ambiance
commence
par le sol !*

La couleur du revêtement de sol peut influencer l'ambiance générale de la pièce en lui donnant un aspect plus spacieux, chaleureux, contemporain ou élégant. Les collections de 2024 nous offrent une belle palette de solutions en accord avec tous les styles.



Porcelanosa

La couleur du sol exerce une influence significative sur l'ambiance d'une pièce. Les tons clairs comme le blanc ou le beige donnent une impression de luminosité et d'espace, idéaux pour les petites pièces ou celles manquant de lumière naturelle. Les nuances chaudes telles que le brun ou le caramel créent une atmosphère chaleureuse et accueillante, parfaite pour les espaces de détente comme le salon. À l'inverse, les teintes foncées comme le gris anthracite ou le noir confèrent une élégance sophistiquée mais peuvent réduire visuellement l'espace, donc mieux adaptées aux pièces spacieuses ou bien éclairées. Enfin, le choix du matériau du sol, qu'il soit bois, carrelage ou moquette, vient également jouer un rôle crucial dans l'impact global sur l'ambiance, en combinant texture et couleur pour créer l'atmosphère désirée.

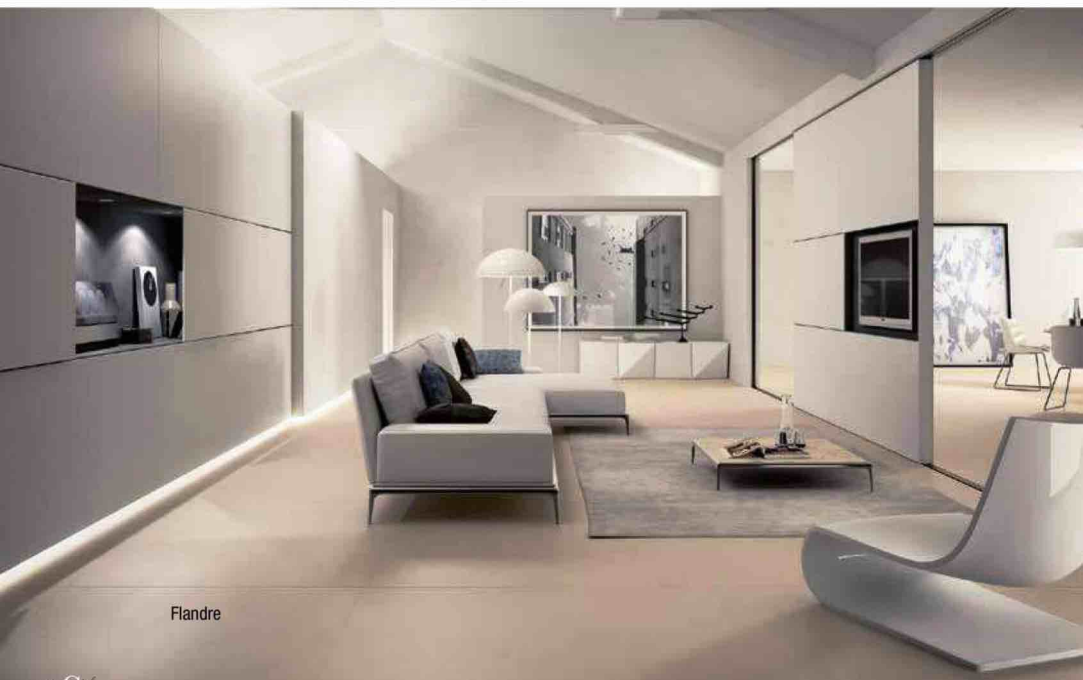


Listone Giordano

Les sols foncés ajoutent de la profondeur et créent un contraste élégant. Ils peuvent être utilisés pour créer un effet dramatique ou sophistiqué.

Les couleurs de la modernité

Pour un style moderne et urbain, un sol en béton ciré ou en carrelage aux teintes neutres comme le gris ou le blanc est idéal. Ces choix offrent une esthétique contemporaine et épurée, s'harmonisant parfaitement avec des éléments de décoration minimalistes. Le béton ciré apporte une touche industrielle tandis que le carrelage offre une finition plus propre et brillante. Ces options sont également faciles à entretenir, ce qui convient parfaitement à un mode de vie urbain souvent trépidant. Pour ajouter de la chaleur à l'espace, des tapis texturés ou des matériaux naturels comme le bois peuvent être intégrés en complément, créant ainsi un équilibre entre modernité et confort.



Flandre



En combinant l'apparence naturelle du bois avec des motifs créatifs, les carrelages offrent une solution esthétique et pratique

Les carrelages imitateurs

Les carrelages imitant le bois et agrémentés de motifs offrent une solution polyvalente à la fois esthétique, chaleureuse et pratique. Ils reproduisent fidèlement les textures et les nuances du bois, ajoutant une touche naturelle à n'importe quel espace. L'avantage réside dans leur durabilité et leur facilité d'entretien, contrairement au bois véritable qui nécessite un entretien plus rigoureux. De plus, l'intégration de motifs, qu'ils soient géométriques, floraux ou abstraits, ajoute une touche d'originalité à la pièce. Ces motifs peuvent être utilisés de manière subtile pour apporter un intérêt visuel supplémentaire ou de manière audacieuse pour créer un point focal dans la pièce.



Berry Alloc



Terratinta



Casalgrande Padana

Les couleurs ont un impact sur nos émotions et sur notre humeur. Elles peuvent créer des combinaisons de profondeurs et de luminosités différentes.

De toutes les couleurs...

Les sols à plusieurs couleurs offrent une manière dynamique et créative de transformer l'ambiance d'une pièce. En mélangeant différentes teintes et nuances, ils ajoutent de la profondeur visuelle et permettent de jouer avec les contrastes. Cette approche est particulièrement efficace dans les espaces contemporains où l'on souhaite apporter une touche d'originalité et de modernité. De plus, les sols à plusieurs couleurs offrent une grande flexibilité en matière de design, permettant à chacun de s'exprimer librement et de personnaliser son espace selon ses goûts et son style.







Ceramiche Refin

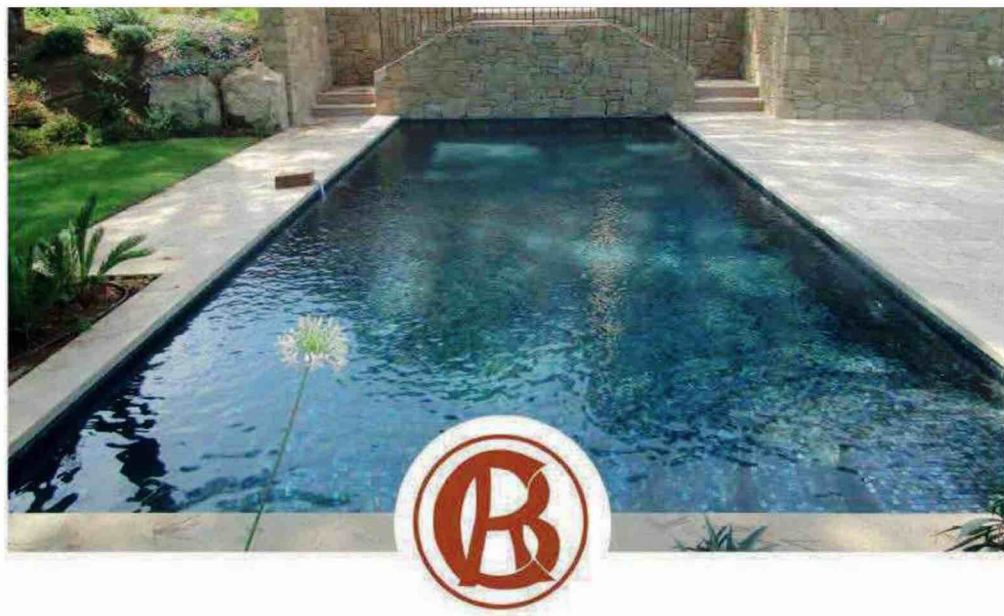
Avec le carrelage, il est possible de créer une ambiance chaleureuse et personnalisée dans n'importe quel espace, que ce soit dans une maison moderne, un loft urbain ou une demeure de campagne.

Les sols campagnards

Pour une maison de campagne, les sols en matériaux naturels tels que le bois, la pierre ou la terre cuite sont des choix authentiques et chaleureux. Le bois apporte une ambiance rustique et accueillante, parfait pour créer une atmosphère conviviale dans les espaces de vie. La pierre offre une esthétique robuste et intemporelle, s'intégrant harmonieusement avec le paysage environnant. La terre cuite, avec ses nuances terreuses et sa texture artisanale, évoque le charme traditionnel des maisons de campagne.



Moso



R.C.B. Carrelages

Fournisseur de carrelages et pierres depuis 1985

*La Qualité
traverse le temps...*





Une année 2024 en Peach Fuzz

C'est Peach Fuzz, traduction « duvet de pêche », qui a été désignée couleur de l'année 2024 par les experts en tendances de l'institut Pantone. Quelques idées pour la faire entrer chez vous !

SELECTION & COMPOSITION : WILLY ABOLUCAM





- 1 > **Papier peint** Coral, intissé - L. 52 cm et raccord vertical 32 cm - 144 € - Etoffe.com
 2 > **Applique** Murale Apapa blush. Ø17cm, en plastique recyclé - La Case de Cousin Paul
 3 > **Vase** Florino Rose Peach. 23,75 € - Pa Design 4 > **Bumble**, à partir de 16,95€ - Hoptimist
 5 > **Chaise** Mammamia - 'Opinion Ciatti. 6 > **Liseuse** Margueritte, prix sur demande - Taillardat
 7 > **Horloge** Nola en fer - Ø15 x H18 cm - Conforama
 8 > **Banquette** Bombom, design Joana Vasconcelos.- L. 277 x H. 82 x P. 125 cm - Roche Bobois
 9 > **Kit de couverts** nomades - Bini 10 - Plaid en lin gaufré - Le Monde Sauvage
 11 > **Lampe** Styles, LED rechargeable sur secteur, H 22,5 cm x ø 15 cm, 99,95€ - Villa Collection
 12 > **Tabouret** Pop - Collection les Adultescentes® H. 46,5 cm - 250 € - Design Laurent Badier
 13 > **Meubles** velours. Sols vinyle - QuickStep
 14 > **Tapis** Hyde 100% laine, tufté main en Inde, dès 2 160€ en 160 x 270 cm - Diacasan Edition
 15 > **Pouf** en laine tissé à la main. 60x60x35 cm. 317 € - Madam Stoltz.
 16 > **Plateau** Monarque. Polypropylène, 46 x 34 x H2,5cm. 27,90 € - Jardin d Ulysse
 17 > **Service** en céramique Feat par Ottolenghi, ø 35 cm, 87€ - Serax
 18 > **Taie** Influences Violine. Satin de coton imprimé. 65/65 cm. 45 € - Blanc des Vosges
 19 > **Miroir**, verre teinté bronze, biseauté, argenté, dès 1 473€ en ø 90 cm - Diacasan Edition
 20 > **Rocking** chair par Muller Van Severen, L 81 x P 60 x H 65 cm, 2 375€ - valerie_objects
 21 > **Lampe** Hélio - Glass Variations 22 > **Fauteuil** Finn, 1 290 euros - La Maison Convertible
 23 > **Suspension** Kinoko - La Redoute Intérieurs 24 > **Fauteuil** Lisa, design Carlo Bimbi - Borzalinò
 25 > **Piano** Chateau , 150, 70 x 150 x 92 cm, Cuivre satiné, à partir de 42 259€ HT - La Cornue
 26 > **Vase** verre orange - Ø8 x 14,5 cm - 9,50€ - Hema
 27 > **Sol vinyle** - Collection BLOOM, Beige ramageux - L. 1494 - I. 209 - E. 6 mm - Quickstep



L'EXTENSION LUMINEUSE

TEXTES & SÉLECTION : WILLY ABOULICAM

Parce qu'elle répond à notre aspiration à toujours plus d'espace, de convivialité et de contact avec la nature, la véranda constitue aujourd'hui la solution idéale pour agrandir la maison. Le point sur les dernières tendances et innovations qui dessinent les vérandas de 2024.





La plus belle manière d'agrandir la maison

Vie & Véranda

Depuis plusieurs années, la véranda monte en gamme sur tous les aspects : design, innovations techniques, finitions, superficie, dimension des vitrages, performances thermiques... Elle peut désormais accueillir, été comme hiver, la pièce principale de la maison, une cuisine accueillante ou une salle à manger conviviale. Avec ses modalités de réalisation simplifiées, la véranda offre aussi un vrai gain de temps par rapport à une extension traditionnelle réalisée avec un architecte. Cette extension lumineuse ajoute une touche de modernité à la maison tout en la valorisant.



Batiman

Dans une véranda extension, le choix d'une toiture en tuiles ajoute du cachet à la véranda, mais c'est aussi une option efficace pour se protéger de la chaleur en été.

Les contraintes de la RE 2020

La nouvelle Réglementation Environnementale RE 2020 effective depuis le 1er janvier 2023, s'applique aux vérandas considérées comme extensions d'habitation. Désormais elles doivent être parfaitement isolées, assurer une bonne étanchéité à l'air et être équipées de systèmes d'occultation pour limiter les apports thermiques en été. Pour faire face aux canicules estivales, un équipement de refroidissement complémentaire peut être nécessaire, comme une pompe à chaleur réversible qui le chauffage en hiver.



Serres Lams

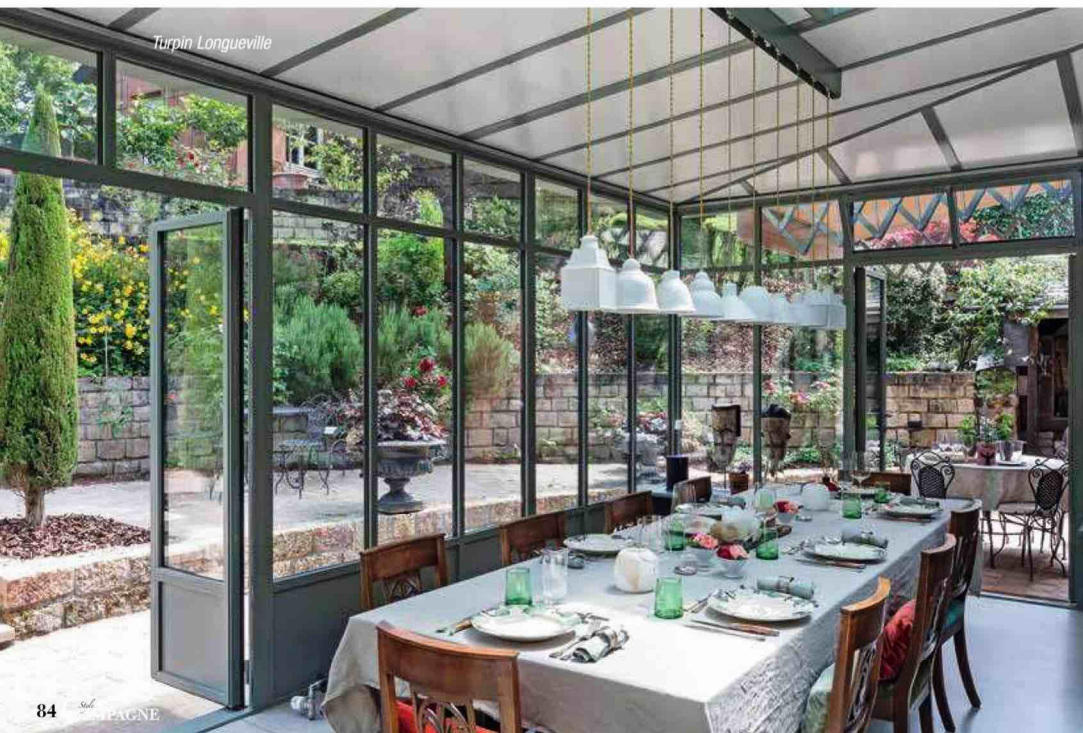




Les démarches administratives nécessaires varient en fonction de votre projet. Par précaution, il faut se renseigner auprès de sa mairie.

L'aluminium : un incontournable

L'aluminium reste majoritaire dans les vérandas modernes. Recyclable et réutilisable à l'infini, sans perdre de ses propriétés, il offre aussi une esthétique durable. Autre atout de l'aluminium : il se nettoie facilement sans produits corrosifs. Il est aussi chimiquement inerte, propre, sain et incombustible : même soumis au feu, il ne dégage pas de fumée toxique. Certains modèles de vérandas associent l'aluminium avec le bois et même des tuiles pour le toit. Matériau chaleureux par excellence, le bois est un isolant naturel.





Lapeyre



Serres Lams

Les vérandas doivent être parfaitement isolées et équipées de systèmes d'occultation pour limiter les apports thermiques en été.

Ci-dessous. Depuis 1987, Reflex'sol s'appuie sur son expertise pour proposer des stores anti-chaueur pour vérandas et baies vitrées. Les toiles réfléchissantes sont issues de la recherche spatiale et sont composées d'une technologie innovante et brevetée. Ces dernières renvoient les rayons du soleil jusqu'à 95 % vers l'extérieur et évitent l'effet de serre l'été et les déperditions thermiques l'hiver. Reflex'sol propose des toiles et des stores qui offrent une protection solaire intérieure plus efficace que tout store extérieur. Fabriqués en France (Limoux 11) sur mesure et éco responsables, les stores de protection solaire Reflex'sol contribuent à réduire les dépenses énergétiques et l'impact environnemental en limitant l'utilisation de la climatisation l'été et en évitant les déperditions thermiques l'hiver. **Reflex'sol**





**Trop chaud ou trop froid dans
vos pièces vitrées ?**

STORES

**ANTI
CHALEUR**

Des finitions clipsables pour une terrasse moderne

La terrasse est un espace de personnalisation et c'est grâce aux finitions que le projet arrive à son apogée de l'esthétisme. Jouplast® a donc créé des profilés de finition clipsables, permettant de parfaire votre terrasse sur plots, adaptés à toutes les gammes et apportant une touche contemporaine. Dès aujourd'hui, vous pouvez retrouver des profilés de couleur aluminium, gris anthracite ou blanc perlé, permettant de matcher avec les dalles imitation travertin, très tendances cette année dans les jardins et les intérieurs. **Jouplast®**



Un nouveau poêle de cuisson compact a bois

Le Charnwood Haven est un nouveau poêle de cuisson compact a bois conçu pour les cabanes, les refuges, la vie hors reseau et les petites maisons. Combinant le charme et la fonctionnalité d'une cuisinière traditionnelle avec les dernières technologies pour une combustion propre et respectueuse de l'environnement, le Haven comprend un four, une plaque chauffante et une grande vitre pour une vue magnifique sur le feu.



Le thermomètre intégré permet un meilleur contrôle de la température et une plus grande précision de cuisson. C'est un mode de cuisson étonnamment polyvalent et délicieux, qui vous permet de réaliser des soupes, des rôtis, des gâteaux, des pâtisseries et bien plus encore ! **Charnwood**

Le meilleur du design de matelas haut de gamme américain

Découvrez la nouvelle collection Stearns & Foster 2024. À l'apogée du raffinement, le nouveau matelas Stearns & Foster Reserve Estate® Ultra Luxury de 48cm procure une incomparable sensation de confort, vous assurant ainsi le plaisir d'une nuit sans pareil.

Chaque matelas Reserve Estate® Ultra Luxury témoigne de ce qui se fait de mieux en matière de design de matelas haut de gamme américain, catégorie dans laquelle Stearns & Foster se démarque par son engagement pour l'excellence. **Tempur**



Des pièces d'exception réputées pour leur qualité inégalable

Depuis des décennies, nous marions tradition et modernité pour créer des pièces d'exception, réputées pour leur qualité inégalable et leur esthétisme raffiné. Aujourd'hui, avec passion, nous élargissons notre horizon en lançant une collection de linge de lit. Dans le style Le Jacquard Français, nos créations subliment des étoffes délicates, grâce à un partenariat avec



des artisans portugais renommés. La palette de couleurs, des tons pastel apaisants aux nuances vives, crée un hymne à la douceur. Chaque détail témoigne de notre engagement envers l'excellence, la durabilité, et le bien-être de nos clients. Cette nouvelle ère de raffinement offre une expérience unique, une ode à la beauté et au confort.

Le Jacquard Français



I826 COLLECTION

FABRIQUÉE EN FRANCE



Inspirée du passé,
ancrée dans la modernité



LES SURFACES DU PLAISIR

TEXTES & SÉLECTION : WILLY ABOULICAM

Choisir les surfaces pour la terrasse et le jardin dépend de plusieurs facteurs, notamment du style que vous souhaitez créer, de l'utilisation prévue de l'espace, de votre budget et des conditions environnementales de votre région. Voici quelques options choisies parmi les nouveautés de 2024.



Cassina

A photograph of a modern outdoor terrace. In the foreground, a large, modular sofa in a deep red or maroon color is arranged on a light-colored, textured rug. A low wooden coffee table sits in front of the sofa, holding a small potted plant and some decorative items. To the left, a swimming pool is visible, its edge blending into the ocean. The background features a vast blue sea under a sky with scattered white clouds. A palm tree is visible on the far left. The overall atmosphere is one of luxury and relaxation.

De belles surfaces pour la terrasse et le jardin

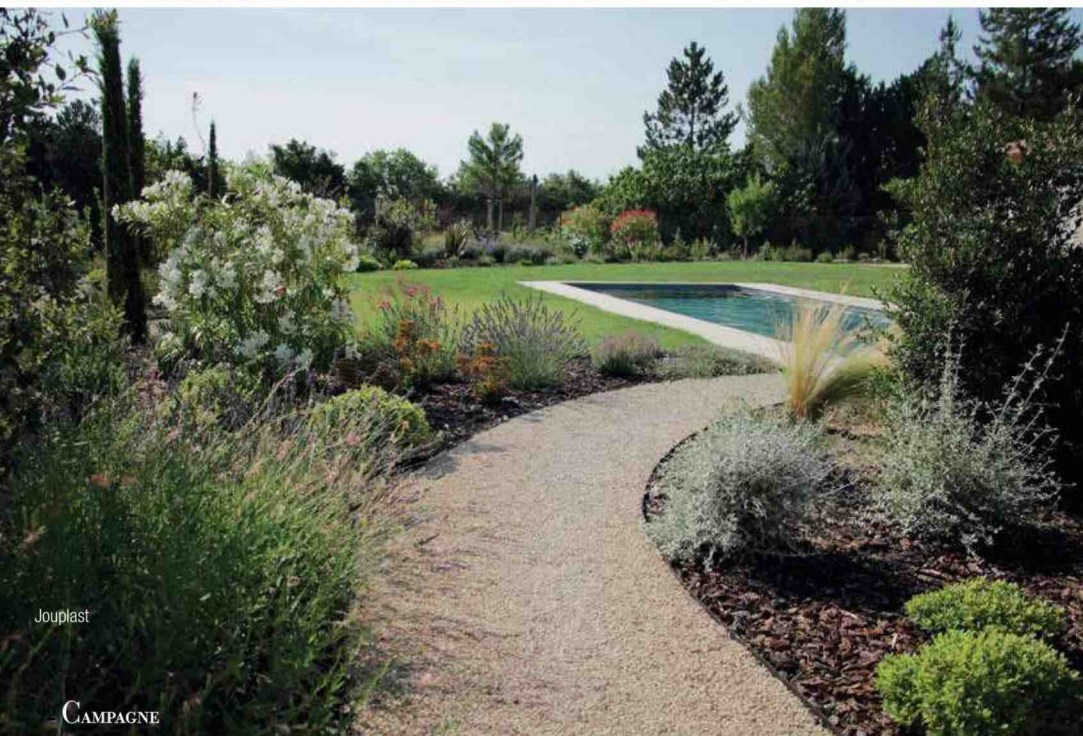
Un revêtement de terrasse doit être résistant aux intempéries, durable, facile à entretenir et esthétiquement agréable. La sécurité est primordiale, avec une surface antidérapante. La perméabilité favorise le drainage de l'eau, tandis que le respect de l'environnement et la compatibilité avec le paysage sont importants. Un bon revêtement offre également une isolation thermique, une résistance aux taches et une stabilité dimensionnelle. Sa longévité, son prix, sa facilité d'installation et sa flexibilité de conception doivent également être pris en compte pour un choix éclairé.

Ethimo



Les allées de jardin en gravier sont simples à installer et offrent une surface perméable qui permet le drainage de l'eau.

Ci-dessous, Jouplast® révolutionne l'aménagement extérieur avec Delima. Le jardin est l'extension d'une maison. On apprécie souvent sa tranquillité, son esthétisme et sa richesse en matière d'éléments paysagers. La bordure polyvalente Delima® est idéale pour permettre une délimitation entre une pelouse, des graviers, des pavés etc. Elle s'adapte en lignes droites ou courbées et garantit une base solide pour le béton désactivé et enrobé à froid, grâce à son support robuste en polyoléfine recyclée. Découvrez l'alliance parfaite de fonctionnalité et d'esthétique pour sublimer vos espaces extérieurs. **Jouplast**



Jouplast



Aquilius

Ci-dessus. Depuis son lancement en 2023 par Iseki France, Segway est devenue une référence majeure sur le marché des robots tondeuses en France. Les robots Navimow, équipés du système de localisation Exact Fusion Locating System (EFLS), ne nécessitent aucune installation périmétrique. La gestion et l'installation sont simplifiées via l'application mobile Navimow. La gamme propose des robots adaptés à des surfaces pouvant aller jusqu'à 3 000 m², avec des prix débutant à 1 399 € TTC pour les modèles les plus petits. **Iseki**

*Pour entretenir
votre gazon, tondez
régulièrement à la
hauteur recommandée
pour encourager une
croissance dense.*

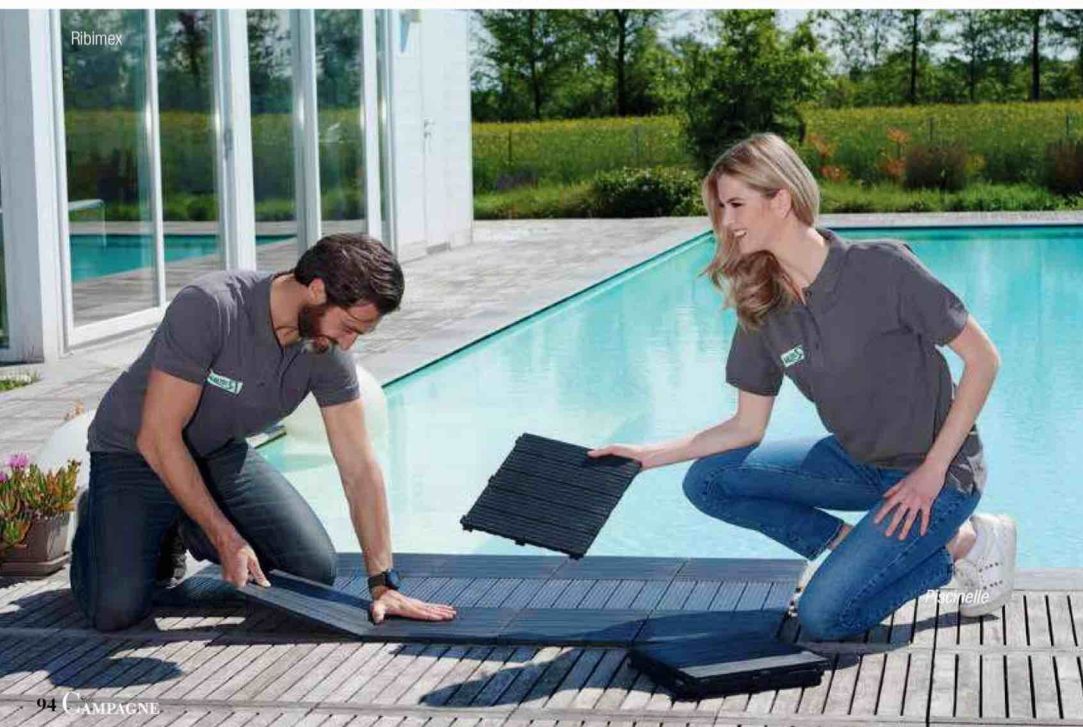


Cfoc

Les dalles en caoutchouc offrent une surface amortissante et antidérapante

Ci-dessous. Réaménagez tous les espaces de vie extérieurs avec les revêtements en caoutchouc recyclé et recyclable : balcon, terrasse, patio, etc. Ils affichent de nombreux avantages, outre le fait d'être écologiques :

- Antidérapants : ils offrent une très bonne adhérence et limitent les risques de chute.
- Simples à entretenir : ils se nettoient d'un coup de jet d'eau et un peu de détergent doux si nécessaire.
- Extrêmement résistants : ils résistent très bien aux températures de - 30°C à + 50°C et supportent les passages répétés.
- Économiques : ils affichent un tarif très doux
- Faciles à poser : pas besoin d'une préparation du sol, ils s'adaptent à toutes les surfaces grâce à leur souplesse. Dalles Label'R Ribimex



RIBIMEX®

garden & tools



BAT 20

www.ribimex.com

Depuis 1971

ABCD

Akena : www.akena.com
 Alexandre Turpault : www.alexandre-turpault.com
 Atelier Aertgreets : www.aertfil.fr
 Barrisol : www.barrisol.com
 Berry Alloc : www.berryalloc.com
 Bigmat : www.bigmat.fr
 Bla Station : www.blastation.com
 Bonaldo : <https://bonaldo.com>
 Buji : <https://buji.fr/>
 Calligaris : www.calligaris.com
 Ceramiche Keope : www.keope.com
 Ceramiche Refin : www.refin-gres-cerame.com
 Charnwood : www.charnwood.fr
 Chehoma : www.chehoma.com
 Chêne de l'Est : www.chenedelest.eu
 Comptoir de Famille : info@comptoir-de-famille.fr
 Concept Alu : www.conceptalu.com
 Cooke And Lewis chez Brico-dépôt : www.bricodepot.fr
 Côté Table : www.cote-table.com
 Cristel : www.cristel.com
 Cuisinella : www.ma.cuisinella.fr
 Decotec : www.decotec.fr
 Delpha : www.delpha.com/
 Drugeot Manufacture : www.drugeot.com
 De Witte Lietara : www.dwl.be

EFGHIJKL

Edouard Rousseau : www.edouard-rousseau.fr
 En Fil d'Indienne : www.enfilindienne-eshop.fr
 Euradif : www.euradif.fr
 Forbo : www.forbo.com
 Galeo : <https://galeoconcept.com/fr/>
 Gecodis : www.gecodis.fr
 Gerflor : www.gerflor.fr/
 Gers Equipement : www.gers-equipement.fr
 Glass Systems : www.glass-systems.fr
 Grohe : www.grohe.fr/fr_/
 Ikea : www.ikea.com/fr/fr/

Iseki : www.iseki.fr
 Itlas : www.itlas.com/fr
 Jaillance : www.jaillance.fr
 Jardin d'Ulysse : www.jardindulyse.com
 La Cuisine Française : www.lacuisinefrancaise.fr
 La Maille des Angles : www.lamailledesangles.com
 La Salle des Ventes du Particulier : www.lasalledesventes.fr
 Labor Legno : www.laborlegno.it
 Ladivine Jardine : www.ladivinejardine.com
 Lapeyre : www.lapeyre.fr
 Laurette : 01 46 99 04 19 / 01 46 05 70 06
 Le Jacquard Français : www.le-jacquard-francais.fr
 Le Lit National : www.litnational.com
 Lothantique : www.lothantique.com

MNOPQR

Maison Pechavy : www.maisonpechavy.fr
 Manufacture Cogolin : www.manufacturecogolin.com
 Marabout : www.marabout.com
 Marie's Corner : www.mariescorner.com
 mdf Italia : www.mdfitalia.it
 Mobalpa : www.mobalpa.fr
 Molton Brown : www.moltonbrown.eu
 Muskhane : www.muskhane.com
 Muy Mucho : <https://muymucho.es/fr/>
 Noctys : www.noctysdeco.com
 Novamobili : www.novamobili.it/fr
 Oliger : www.oliger.com
 Optimum : www.optimum.tm.fr
 Original BTC : <https://fr.originalbtc.com/>
 Ostaria : www.ostaria.fr
 Pa Design : www.pa-design.com
 Panaget : www.panaget.com
 PCM : www.agencepcm.fr
 PH Collection : www.phcollection.be
 Pib : www.produitinterieurbrut.com
 Plum : www.plum-living.com/fr/
 Porcelanosa : www.porcelanosa.com
 Quick Step : www.quick-step.fr/fr-fr

RCB Carrelages : www.rcbcarrelages.fr
 Reflex-Sol : www.reflexsol.fr
 Reine Mère : <https://reinemere.com/fr/>
 Relaxound : www.relaxound.com
 Rémoincence Home : www.remoinscencehome.com
 Ribimex : www.ribimex.fr
 Ritmonio : www.ritmonio.it/it/
 Roche Bobois : www.roche-bobois.com
 Roth France : www.roth-france.fr

STUVWXYZ

Schmidt : www.home-design.schmidt-fr-fr
 Signature : www.signature.fr
 Sika Design : www.sika-design.fr
 Simon-Simone : <https://simon-simone.fr>
 Sitram : www.sitram.fr/
 Sodastream : www.sodastream.fr
 Stearns And Foster : www.stearnsandfoster.com
 Technilat : www.technilat.fr
 Tempur : www.tempur.com
 Things From : instagram.com/thingsfrom
 Tile Of Spain : <https://tileofspainusa.com/>
 TMP Convert : www.tmpconvert.com
 Toiles de Mayenne : www.toiles-de-mayenne.com
 Treemme : www.rubINETTERIE3m.it/fr
 Treppenmeister : www.treppenmeister.com
 Turpin Longueville : <https://turpin-longueville.com/>
 Vente Unique : www.vente-unique.com
 Vie & Véranda : www.vie-veranda.com
 Yankee Candle : www.yankeeandle.fr
 Yves Delorme : www.yvesdelormeparis.com

Reportages

p 24 Mas Res.source +33 (0)6 73 23 26 73
 1328 Chemin du Terme 30630 Montclus

p 46 Les Hortensias du Lac
 1578 Avenue du Tour du Lac
 40150 Soorts-Hossegor - France

p 64 Un nid d'harmonie : Studiocolonne architectes :
 • Sylvie Baudoin Architecte maître d'œuvre 07 83 75 15 35
 • Hind-Miryem Sati-Azzi Architecte DE 06 31 21 08 70
www.studiocolonne.com

Stile CAMPAGNE

Bimestriel n°49 mars-avril 2024

EDITION / ADMINISTRATION
 ADVENTISS EDITIONS
 Le Plain Gruchet
 25 chemin du Lieu au Blanc
 14430 GOUSTRANVILLE

Directeur de la publication :
 contact@adventiss.com
 Sébastien CAZALS de FABEL

Adjointe de direction :
 Intichar MEJRI

RÉDACTION

Rédacteur en chef délégué :
 Willy Aboulicam
 Mané Guégan, 56550 Belz
willy.aboulicam@free.fr

Rédaction - Conception - Réalisation :
 Willy Aboulicam - Agence Willy Aboulicam
 Facebook : @Agence.awa

PUBLICITÉ

Hela Saffar : hela@adventiss.com

Gestion des abonnements :
 Strictement par email :
abo@adventiss.com

Diffusion en Belgique : Tondeur Diffusion, Avenue Van
 Kaiken 9, B 1070 Bruxelles

L'éditeur décline toute responsabilité en cas d'absence de livraison pour des raisons indépendantes de sa volonté ou à la suite de conflits du travail. Les reproductions et imitations de tous nos modèles, à des fins commerciales, sont strictement interdites, sous-entendu sous la protection des droits d'auteur. Les traductions, réimpressions, reproductions par photocopies ou autres, reprises en conférence, à la télévision ou à la radio, ainsi que la mise en mémoire sur tous supports magnétiques et numériques, même en extraits, ne peuvent se faire qu'avec l'autorisation de l'éditeur. L'éditeur décline toute responsabilité en cas de fausse manipulation des fournitures indiquées, d'application erronée des conseils de réalisation et d'explications d'ouvrages, ainsi que pour toute utilisation détournée.

Dépôt légal à parution - ISSN n° : 2430-7971
 Commission paritaire : 0924 K 92906
 Mois de parution : mars 2024

Impression : SPECTAR,
 7 rue Heidelberg, Complexe Résidentiel Druzhba,
 Sofia 1582

Abonnez-vous! ou offrez



*L'art de vivre authentique
et cosy, avec simplicité
et raffinement.*



BULLETIN D'ABONNEMENT À STYLE CAMPAGNE

A renvoyer, accompagné de votre règlement, sous enveloppe affranchie à :
Advertiss - Service Abonnement - Le Plain Gruchet - 25 chemin du Lieu au Blanc - 14430 GOUSTRANVILLE

☒ **OUI**, je souhaite profiter de
votre offre d'abonnement à "Style
Campagne", soit 12 numéros :
62,65 € au lieu de 69,60 €.

▼ DATE ET SIGNATURE OBLIGATOIRES ▼

► J'indique mes coordonnées

☐ Mlle ☐ Mme ☐ M.

Nom :

Prénom :

Adresse :

Code Postal : [][][][][]

Ville :

Téléphone : [][][][][][][][][][][][]

E-mail : [][][][][][][][][][][][]

☒ Je règle par chèque bancaire à l'ordre de « ADV / CAZAL »

Offre valable jusqu'au 31-05-2024, réservée à la France Métropolitaine. Pour les DOM-TOM et l'étranger, nous consulter. En application de l'article 27 de la loi du 06/01/1978, les informations que vous nous demandez sont indispensables au traitement de votre abonnement et sont communiquées aux destinataires de l'envoi. Vous bénéficiez d'un droit d'accès et de modification des données qui vous concernent. Seul refus de votre part au service abonnements, ces informations pourront être utilisées par des tiers.

Des nouvelles & des SORTIES

Talents, événements, innovations, tables, adresses d'évasion... Tout ce qui bouge dans l'univers de l'art de vivre.

Le portail Créateurs : un nouvel écrin pour la scène créative contemporaine



13Desserts

Le 18 janvier 2024, la jeune maison d'édition française 13Desserts a été la première à inaugurer le programme tremplin pour les créateurs, à travers un pop-up à la scénographie singulière et à des produits exclusifs. Made In Design révèle le portail Créateurs : un nouvel écrin pour la scène créative contemporaine sous la forme d'un dispositif mensuel visant à mettre en avant des créateurs émergents. Dans une vision 360°, les designers et marques sélectionnés bénéficient d'une visibilité physique à travers un pop-up d'une durée d'un mois au sein de l'espace de vente Made In Design au Printemps Haussmann et d'une communication digitale sur tous ses supports. Chaque mois, un nouveau créateur sera révélé via ce dispositif, devenant par là un réel rendez-vous pour toute la communauté de designers et de passionnés.

Des papiers peints personnalisables et fabriqués à la main

En janvier 2024, soit dix ans après sa gamme de peintures à base de composants biosourcés*, naturels et renouvelables Naé, Unikalo s'est lancé dans le papier peint. Réellement peints et personnalisables, ils sont fabriqués à la main en Gironde grâce à une technique inspirée des manufactures traditionnelles. Zoom sur les 6 premiers décors déclinés en 4 ambiances. Un papier peint Naé naît de l'application successive de 2 types de peintures : un fond en peinture Naé mat et des motifs en peinture Naé velours pour un effet en relief qui apporte de la profondeur à la pièce décorée. Pour la première fois dans l'univers de la décoration, cette collection permet d'accorder les teintes de la peinture de ses murs à son papier peint pour une harmonie parfaite. Via son configurateur en ligne, NAÉ offre une infinité de possibilités aux passionnés de déco qui peuvent choisir les couleurs du fond et des motifs de leur papier peint parmi les 361 teintes Mise en Couleur.



Papier peint Naé

Avec VIPANEL®, créez l'espace douche qui vous ressemble

+240

Décors standard

+∞

Décors personnalisables



VIPANEL®

Roth

Suivez-nous sur     - www.roth-france.fr - 01 64 12 44 44





ALVEPLAC®



DELIMA®



GREENPLAC®



Délimitez vos espaces paysagers avec style !

Les produits JOUPLAST® sont complémentaires et vous permettent de parfaire les finitions de votre extérieur.

