

# RESTAURER & AMENAGER

## TOITURE

TOUT SAVOIR SUR LES  
TOITURES ET LEURS  
CARACTÉRISTIQUES



## JARDIN

ÉQUIPEMENTS,  
TERRASSES, ET  
MOBILIER, TOUT POUR  
UN BEAU JARDIN !



## TERRASSE

TOUT CE QU'IL  
FAUT SAVOIR SUR  
L'AMÉNAGEMENT RÉUSSI  
D'UNE TERRASSE



## SPECIAL REVÊTEMENT DE SOL INTÉRIEUR

DES SOLS TENDANCES  
ET POUR TOUS  
LES GOÛTS



## NOUVEAUTÉS

- AMÉNAGEMENT D'ESPACE
- PISCINE
- PARQUET
- RANGEMENT
- OUTDOOR
- SÉCURITÉ DOMOTIQUE
- OUVERTURE
- CHAUFFAGE

Mars - Avril 2024

L 16613 - 62 - F - 6.50 € - RD



# Avec VIPANEL®, créez l'espace douche qui vous ressemble

Panneaux muraux conçus  
pour la salle de bain

**+240 décors**  
disponibles

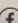

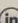
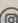
**4 finitions**  
+ aspect métallisé

**100% personnalisable**

Se pose en **neuf** ou en **rénovation**

**VIPANEL®**

**Roth**

Suivez-nous sur     - [www.roth-france.fr](http://www.roth-france.fr) - 01 64 12 44 44

Paroi MELINA®  
VIPANEL® Blue garden





# RESTAURER & AMENAGER

N°62 Mars - Avril 2024



54

TERRASSE

Tout ce qu'il faut savoir sur  
l'aménagement réussi d'une terrasse

## ACTUS

- 4 AMÉNAGEMENT D'ESPACES
- 6 PISCINE
- 8 PARQUET
- 10 RANGEMENT
- 12 OUTDOOR
- 14 SÉCURITÉ ET DOMOTIQUE
- 16 OUVERTURE
- 18 CHAUFFAGE
- 20 AGENDA
- 22 LIVRES

- 24 REVÊTEMENTS DE SOL INTÉRIEUR
  - 34 TOITURE
  - 44 JARDIN
  - 54 TERRASSE
  - 62 VERANDAS
  - 72 SALLE DE BAIN
- 81 CARNET D'ADRESSES
  - 82 ABONNEMENTS

### Nous recrutons des chefs de publicité !

Nous recherchons **des chefs de publicité** (commerciaux) pour vendre de la publicité dans nos magazines. Vous avez la fibre commerciale, aisance au téléphone et une passion pour la décoration, la maison, le jardin, le bio, la normandie..., envoyez nous votre CV et votre lettre de motivation par email à [job@adventiss.com](mailto:job@adventiss.com)  
Nous recrutons indépendants ou en CDI, à plein temps, 3/4 ou à mi-temps.

# AMÉNAGEMENT D'ESPACES

## UN GALANDAGE SIGNATURE

Le galandage est l'installation vedette en matière de porte coulissante. Élégant, discret, ce système de pose permet à la porte intérieure ou à la séparation de pièces d'être totalement dissimulée dans la cloison. L'avantage principal est de rendre possible une ouverture à 100% de la baie. Et pour refermer les portes, il y a l'exclusivité Sogal® : le push & slide amorti ! Totalement innovant, il permet de refermer votre porte sans utiliser de tire-doigt difficile à manipuler, tout en conservant la fonction d'amortisseur de fermeture et d'ouverture. Quant aux habillages pour votre cloison, ils sont parfaitement appariés à votre porte intérieure (décor mélaminé, plaqué ou laqué, et même aluminium), ou bien prépeints pour une couleur assortie à votre peinture murale. SOGAL



## DRESSING INTÉGRÉ DANS UNE CHAMBRE

Se sentir à l'abri, dans un cocon délicat et douillet. Une chambre jouant sur l'harmonie des décors. Une chambre où vous aurez plaisir à passer du temps. Une chambre tout en mesure et où le rangement se fait oublier. Optimiser l'espace dans sa chambre à coucher et disposer de nombreux rangements est déterminant. Opter pour un agencement sur mesure vous permettra d'allier praticité et esthétique et de disposer d'un rangement multifonction. Un rangement peut en cacher un autre. Dans cette chambre adulte, il a été décidé d'aménager l'ensemble du pan de mur face au lit. Pour se faire, le fabricant a opté pour un agencement sur mesure composé de nombreux rangements sur mesure. Cet agencement sur mesure se compose d'un dressing avec de nombreuses penderies longues et courtes,



des étagères et tiroirs, habilement dissimulé derrière des portes battantes sans poignées. ARCHEA

## UN PAVÉ BIEN RÉSISTANT



Les pavés drainants de la ligne Béton CARRÉ D'ARC forment un groupe à part et appartiennent aux matériaux à engazonner ou à combler avec du sable ou de la clapissette. Ils jouent par conséquent un rôle important dans la gestion des eaux de pluie en favorisant son infiltration naturelle et en limitant les risques d'inondations. Résistant et adapté à tous les concepts actuels de réalisations, ce pavé drainant supporte la circulation de véhicules dans la limite de 150 par jour et par sens. Il est équipé de distanceurs intégrés afin de faciliter la réalisation de joints en conformité avec la réglementation en vigueur. FABEMI

## DES FINITIONS SOIGNÉES

En polyéthylène recyclé, la bordure de délimitation DELIMA® JOUPLAST® permet de délimiter des zones de nature différente (pelouses, massifs, gravier, sable...). Elle stabilise durablement les aménagements extérieurs et crée des surfaces aux lignes droites ou aux courbes harmonieuses. Excellente alternative aux bordures maçonnées, elle se compose de 2 cornières de 1,20 m formant, une fois assemblées, une bordure de 2,40 m, à fixer avec 8 pieux d'ancrage fournis. Pour une liaison parfaite, cette bordure de délimitation intègre un système de jonction invisible, disposé sur les extrémités, et résistant à la courbure. JOUPLAST





# OSEZ MIXER LES LARGEURS



**OUessant**  
*Lame fine*  
28 X 110 MM



**QUIBERON**  
*Lame XL*  
28 X 200 MM

FABRICATION FRANÇAISE  
**GARANTIE 10 ANS\***

\*Garantie 10 ans hors sol, contre les champignons de pourriture, insectes xylophages et termites.



Découvrez en vidéo

# PISCINE

## BAIGNADE DANS UN ÉCRIN DE NATURE

Piscine privée extérieure à paroi vitrée et débordement avec structure béton armé isolé. Ce bassin a une étanchéité membrane armée de l'ordre de 150/100° gris et un réseau hydraulique à surverse. Cette piscine est également dotée d'un escalier angle et de margelles en pierre. Le revêtement de ce bassin, couloir de nage et à débordement est fait en PVC gris clair. Grâce à la petite extension reliée au bassin principal, la piscine devient plus grande avec un relief pour une touche distinguée. L'ESPRIT PISCINE



## UNE PISCINE ORIGINALE POUR UNE QUALITÉ D'EAU

Piscine au cachet luxueux, de forme rectangulaire, elle se fond dans le décor en agissant tel le miroir de votre environnement paysagé. Cet effet miroir est dû à l'écoulement de l'eau sur les quatre côtés de la piscine, et ce, au même niveau que votre terrasse. La qualité de l'eau de la piscine miroir est incomparable, grâce à l'hydraulique inversée qui évite la stagnation. Avec nos équipements exclusifs, nous obtenons un « balayage » permanent du plan d'eau en optimisant la filtration. La piscine miroir nécessite un réel savoir-faire. MONDIAL PISCINE



## DE LA LIBERTÉ DES FORMES

Parfaitement intégrée dans le jardin et totalement sur-mesure, en plus de la forme libre, il est possible de personnaliser la piscine avec un grand choix d'options et d'équipements qui viendront accentuer l'originalité de celle-ci ! Plages immergées, plages semi-immergées, bords naturels avec pente douce, banquette, bars immergés, escaliers de toute forme, cascades et rochers, sans parler des équipements technologiques pour la filtration et la qualité de votre eau, le fabricant rivalise d'idées originales pour créer des piscines hors des sentiers battus. DIFFAZUR



## SPACIEUSE ET CONTEMPORAINE

La piscine rectangulaire Sara séduit par ses lignes dépouillées et très actuelles. Sa forme, adoucie par des angles arrondis, lui confère une capacité d'adaptation à n'importe quel jardin ! Spacieuse, cette piscine rectiligne permet d'allier baignade, détente, jeu aquatique et longueur. Sa longueur est libérée par son escalier Inside. Ce moyen d'accès au design contemporain et épuré, permet de se placer dans l'angle de la piscine Sara pour dégager un maximum l'espace de nage ou de jeu. Les coins arrondis de la piscine Sara offrent une certaine facilité d'entretien. WATERAIR





# Nouveauté 2024

## Piscine Lya



Sur mesure | Garantie 20 ans | Basse consommation

Piscines  
**waterair**  
Tout commence par le bon choix

# PARQUET

## LE PARQUET FACILE À VIVRE

Conçue à partir de bois européen, principalement du chêne, la collection exclusive de parquets « éco-durables » est déclinée en parquets massifs et contrecollés et peut arborer différents aspects : vieilli, scié, brossé, scrapé, etc. Pour sa collection « Couleurs du Temps », Emois et Bois a développé une technique de finition innovante : l'huilage oxydatif / « prêt à l'emploi ». Il s'agit d'huiles écologiques, séchées à l'air libre donc très économe en énergie, qui sont appliquées directement sur le bois brut. EMOIS ET BOIS



## L'AUTHENTICITÉ AU NATUREL

Élément décoratif à part entière, le parquet en chêne massif ou Loft Point de Hongrie de la gamme Naturel de Design Parquet se

distingue par la disposition caractéristique de ses lames de même longueurs assemblées en chevrons et leurs extrémités coupées en onglet. Formant un véritable tableau, il apporte un réel cachet à toutes les pièces.

Posées en chevrons avec un angle de 45°, les lames du parquet Point de Hongrie de Design Parquet sont un véritable guide pour la lumière extérieure qui donne de la profondeur à l'espace. DESIGN PARQUET



## CHENE SCIÉ BARRIQUE

En outre, le processus de production de Chêne de l'est a été optimisé afin d'éviter que le bois ne finisse à la décharge. Tout est entièrement réutilisé. Les copeaux de bois, la sciure et les chutes sont utilisés pour chauffer nos bâtiments et nos séchoirs. Cette collection a été spécialement conçue pour les zones fortement sollicitées telles que l'hôtellerie et la restauration, les espaces de vente et de nombreuses autres zones à haute fréquence.

Chêne de l'est met à profit son savoir-faire de longue date et continue de miser sur un artisanat de qualité, un design attrayant et une qualité durable.

CHENE DE L'EST.







Parquets de fabrication française

*La nature à vos pieds...*

Fabricant de parquets, planchers massifs  
et contrecollés prêts à la pose.

[www.chenedelest.com](http://www.chenedelest.com)



Sur rendez-vous à notre  
showroom de Woustviller et Paris.  
Nombreux lots de parquets en stock.



[www.chenedelest-lots-parquet.com](http://www.chenedelest-lots-parquet.com)

#### BUREAU COMMERCIAL ET SHOWROOM

14 rue des Forgerons  
F - 57915 Woustviller

Tél. +33 (0)3 87 98 03 42

E-mail : [contact@chenedelest.com](mailto:contact@chenedelest.com)

#### PRODUCTION DE PARQUET

24 rue de la Fontaine  
F - 57910 Hambach

#### CHÈNE DE L'EST - GALLERY PARIS

7 rue d'Uzès - 75002 PARIS

Tél. +33 (0)3 87 98 03 42

E-mail : [atelier.paris@chenedelest.com](mailto:atelier.paris@chenedelest.com)

Réservé aux professionnels.



# RANGEMENT

## UN DRESSING PARFAITEMENT ADAPTÉ À L'ESPACE

Cet agencement sur mesure est aussi beau ouvert que fermé ! Harmonieux et spacieux, il a été conçu pour ranger l'ensemble des affaires. Derrière ses 4 portes coulissantes se trouvent un certain nombre de rangements sur mesure : penderies, tiroirs, étagères ... Ainsi, chemises, vestes et accessoires en tout genre trouveront leur place ! Fermé, les bandes centrales en décor bleu-gris créent une ligne graphique qui met en valeur et s'harmonise parfaitement avec l'ensemble de la suite parentale. ARCHEA



## COMMODE BUFFET SCANDINAVE AVEC 2 COMPARTIMENTS

Le design scandinave classique et la forme simple font de ce buffet un meuble de rangement universel en termes de style. Grâce à la combinaison de couleurs intemporelle, du bois clair et du blanc, il se marie parfaitement avec la majorité des intérieurs inspirés des tendances modernes. Fabriquée à partir de matériaux durables et faciles d'entretien, cette grande commode embellira la déco intérieure pendant de nombreuses années. Grâce aux compartiments à portes et tiroirs, il est possible de désencombrer la pièce et organiser l'espace de vie avec un minimum d'effort. BELIANI



## NATUREL ET DESIGN

D'une belle composition en chêne, le meuble de rangement Garden est un meuble séjour proposant portes, niche et tiroir, afin de recevoir tous types d'objets. Un brin d'inspiration indus, son look se formalise dans la teinte naturelle du chêne associée à des pieds de métal gris. Ce meuble de rangement est doté de portes, côtés, intérieurs en panneaux de particules plaqués chêne ainsi que de poignées de portes en chêne massif. Il est également équipé de montants de façade, dessus, caisse de tiroir en panneaux de fibres moyenne densité plaqués chêne. MEUBLES 4 MOULINS



## UNE SOLUTION DE RANGEMENT EFFICACE

Le dressing en L chêne Lindberg et bleu nuit propose une solution idéale pour ranger vos vêtements et autres accessoires, ainsi que pour les avoir rapidement à portée de main. En plus de cela, le dressing en angle permet de séparer votre coin sommeil du reste de votre pièce sans pour autant créer une pièce à part. Les meubles de rangement Portéa sont modulables et conçus pour s'adapter à toutes les configurations de pièces et à tous les styles de vie. Vous pouvez ainsi choisir les différentes étagères, tiroirs, caissons, tablettes, tringles et compartiments qui répondent à vos besoins spécifiques de rangement. PORTEA

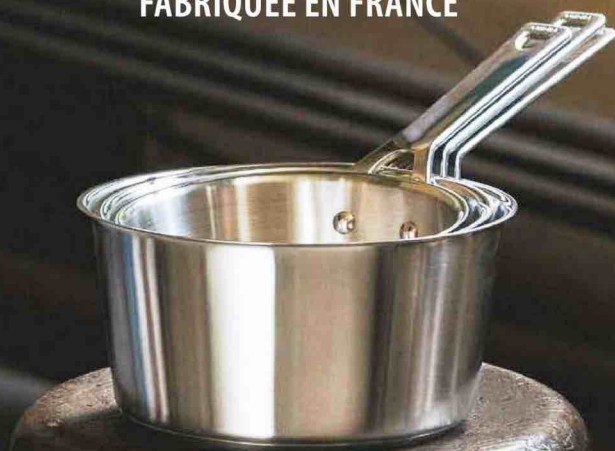






# I826 COLLECTION

FABRIQUÉE EN FRANCE



Inspirée du passé,  
ancrée dans la modernité



BVCert. 6019453



## UNE TERRASSE ADAPTÉE À CHAQUE STYLE POUR PROFITER SANS CONTRAINTES

Lames de Terrasses en composite haut de gamme qui allient esthétique et technologie pour créer de magnifiques terrasses à faible entretien. Ces lames de terrasse **TIMBERTECH** possèdent une incroyable résistance contre l'humidité. Chaque lame est enrobée sur ses 4 faces, ainsi que dans les rainures. Entièrement fabriqué à partir de matériaux synthétiques, ce revêtement de protection assure une immunité totale contre l'humidité. La Collection propose une palette de couleurs unique et spectaculaire. C'est un véritable spectacle - il n'y a pas deux lames identiques. Chaque lame imite la texture naturelle du grain de bois authentique et reflète les vrais tons du bois naturel. Facile à nettoyer, les lames de Terrasse supportent



tous les produits d'entretien et ne craignent ni les taches colorées ni les taches de gras.  
**DECOPLUS  
PARQUET**

## LA PLUS SILENCIEUSE DU MARCHÉ

Grâce à son moteur exclusif sans vérin, ce modèle est la pergola bioclimatique la plus silencieuse du marché. La qualité de l'aluminium et la conception mécanique assurent une robustesse à toute épreuve sous tous les climats. Le choix des composants, le processus de fabrication et les nombreuses étapes de contrôles vous garantissent un produit d'exception. La robustesse des pergolas bioclimatiques est assurée par une conception rigoureuse en bureau d'étude. Le système des lames orientables et la conception des lames elles-mêmes répondent à tous les aléas du climat. une seule télécommande pour piloter toutes les options de votre pergola : lames orientables, éclairage, toile, stores latéraux. **CEBEL**



## DESIGN ET RÉSISTANTE

Alliant élégance et modernité, grâce à son habillage PVC d'une jolie couleur gris anthracite, la nouvelle piscine rectangulaire Graphite Intex est prête à monter. Elle permet de profiter des joies de la baignade rapidement. Après seulement deux petites heures de montage, elle offre aux nageurs une grande liberté de mouvements avec sa surface de nage optimisée, pour des moments de plaisir partagés. Le modèle Graphite est également disponible dans une version ronde. Avec cette piscine, tout a été pensé pour la sécurité des baigneurs, depuis son remarquable habillage PVC imputrescible et traité anti-UV, à ses équipements haut de gamme, en passant par son liner triple épaisseur. Elle est livrée avec une échelle aux marches amovibles anti-dérapantes.  
**INTEX**



## POUR DOMPTER L'OMBRE ET LA LUMIÈRE

Compromis idéal entre le store et la véranda, la pergola optimise élégamment les surfaces de vie en extérieur. Dans sa version bioclimatique, elle assure une juste maîtrise des apports solaires, une température régulée de l'habitat et fait réaliser des économies d'énergie. Dotée de lames orientables motorisées, la pergola bioclimatique est idéale pour réguler la chaleur en été et offrir une pleine clarté en hiver. À l'allure contemporaine et de belle facture, la nouvelle tonnelle bioclimatique autoportée Zéphir Océo a le grand avantage de fonctionner de manière autonome. Ainsi, il est possible d'installer cette tonnelle à lames orientables sans avoir à tirer une ligne électrique. Le moteur, alimenté par un capteur solaire raccordé à une batterie, permet de modifier à souhait le degré d'ouverture des lames de la tonnelle. **PROLOISIRS**







## Nouvelles solutions **Ussystem Roof Natural Wool**

Saviez-vous que le secteur du bâtiment était le plus gros consommateur d'énergie ? C'est pourquoi, chez Unilin Insulation, nous agissons pour **réduire les émissions de gaz à effet de serre dans la construction.**

Comment ? En proposant des solutions d'isolation innovantes et **éco-responsables** : les **panneaux de toiture Ussystem Roof à base de fibre de bois.** Avec toujours d'**excellentes performances thermiques et acoustiques** et encore d'autres avantages : en plus d'être **renouvelable** et **moins carbonée**, la fibre de bois participe à l'optimisation du **confort d'été**, grâce à son cycle de déphasage plus long. Ces panneaux, c'est l'idéal pour **isoler par l'extérieur la toiture en bio-construction !**



Des panneaux de  
toiture pensés pour  
**l'éco-construction !**

### **USYSTEM** Roof OS Comfort Natural



### **USYSTEM** Roof DS Natural Wool



# SÉCURITÉ & DOMOTIQUE

## UNE DÉTECTION DE MOUVEMENT PRÉCISE

Somfy One + est la première caméra avec sirène et détecteur de mouvement intégrés a été conçue pour protéger les appartements et les petites maisons de ville. Où que vous soyez, gardez un œil sur vos proches et recevez une alerte avant même qu'une intrusion n'ait lieu. Simple d'installation et d'utilisation depuis l'application gratuite « Somfy Protect », Somfy One+ est idéal pour protéger un appartement. Le pack regroupe en seulement 3 produits 1 caméra avec sirène 90 dB, détecteur de mouvement et batterie de secours intégrés, 1 badge et 1 détecteur pour portes et fenêtres IntelliTAG TM. Il est possible de le faire évoluer en fonction de vos besoins avec la gamme d'accessoires de sécurité « Somfy Protect ». **SOMFY**



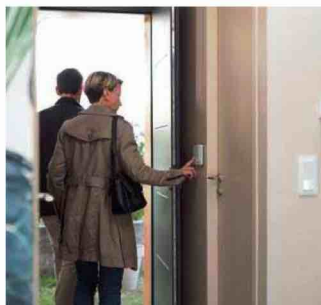
## UN SYSTÈME D'ALARME BIEN FIABLE

L'alarme sans fil offre la possibilité d'installer facilement et de faire communiquer ensemble plusieurs capteurs et détecteurs qui se chargeront de surveiller les accès et espaces importants des lieux que l'on souhaite protéger. À la fois pratique et efficace, le sans-fil permet plus de flexibilité et une réutilisation des équipements supérieure à d'autres types d'alarmes. L'alarme sans fil s'est ainsi imposée comme le nouveau standard en matière de protection pour les habitations particulières et les locaux professionnels. L'alarme sans fil repose sur l'utilisation des composants (capteurs, centrale d'alarme, lecteur de badges, etc.) capables de communiquer par la voie des airs, par le biais de circuits radio. **VERISURE**



## LYNX, UNE NOUVELLE GAMME D'ALARME 100 % CONNECTÉE

Avec cette nouvelle offre, la marque experte de l'alarme radio depuis bientôt 45 ans, propose des systèmes d'alarme développés et fabriqués en France, adaptés aux habitations de petites et moyennes surfaces. Pour une plus grande sérénité des occupants, la gamme inclut aussi bien des dispositifs de détection intérieurs qu'extérieurs. Grâce à une gamme compacte, les systèmes d'alarmes Daitem Lynx constituent une alternative compétitive tout en embarquant les atouts propres à la haute fiabilité d'un système Daitem : Technologie TwinBand®,



protocole de communication hautement sécurisé, centrale indépendante du secteur avec une autonomie de 4 ans, synthèse vocale... Sans fil, son installation ne nécessite pas de gros travaux. **DAITEM**

## ALLIANCE ENTRE DESIGN, SÉCURITÉ ET PERFORMANCES

Les décors sont appliqués par le biais d'un procédé de revêtement à base de poudre breveté sur une surface en aluminium. Un process qui garantit notamment la persistance et la résistance de la couleur dans le temps et une très grande fidélité de finition, jusque dans le moindre détail. Au programme, des décors « bois de grange », « bois de grange gris », « ciment clair », « rusty patina » et « chêne sauvage ». Afin de souligner encore l'élégance du concept, Hörmann propose de série, le dormant en finition noir RAL 9005 structure fine mate : des

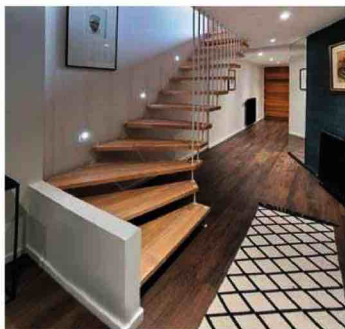


huisseries en noir foncé et poignées extérieures black.edition (avec parement personnalisable à l'envi en Decoral sur la longueur de la poignée – max de 2100 mm) pour un ensemble harmonieux et de caractère. **HÖRMANN**



# ESCALIERS TREPPENMEISTER

LE STYLE D'ESCALIER  
QUI VOUS SÉDUIRA !



Inventeur de l'escalier suspendu en bois, Treppenmeister est le plus grand groupement de fabricants d'escaliers en Europe et leader de l'escalier design en France. Spécialistes en conception et fabrication d'escaliers, les créateurs d'escaliers Treppenmeister répartis sur tout le territoire, assurent une fabrication locale, sur mesure et 100 % française. Grâce à leur savoir-faire, les modèles d'escaliers Treppenmeister allient design, confort et sécurité. Chaque escalier est une pièce unique, fabriquée sur mesure selon les envies et les besoins du client.

**Avec les créateurs d'escaliers Treppenmeister, votre projet est entre de bonnes mains !**

AVANT



APRÈS



*Sculpter l'espace*

[www.treppenmeister.com](http://www.treppenmeister.com)

# OUVERTURE

## TENDANCE ET PERSONNALISABLE

Les portes d'entrée TENNIS ALUHAUS incarnent une esthétique raffinée qui s'intègre harmonieusement dans n'importe quel environnement architectural, du contemporain au traditionnel. Avec ses collections Classic, Natura, Groove, Vintage et la toute nouvelle ligne Infinity, le fabricant propose au total 46 modèles de panneaux design et de nombreux coloris au choix. Ces variétés de modèles, couleurs et finitions, permettent aux clients de personnaliser leur espace de vie de manière unique. Très pratique pour pouvoir se projeter, le configurateur ALUHAUS permet de réaliser et visualiser sa porte d'entrée sur mesure. En quelques clics, les

particuliers comme les professionnels peuvent sélectionner et configurer leur modèle « coup de cœur ».

OKNOPLAST



## 100 % RECYCLABLES, ÉLÉGANTES ET PERFORMANTES

Conçue spécialement pour le marché français, la gamme de fenêtres et de portes-fenêtres EDGE est disponible en exclusivité chez WnD. Le design du profilé lui confère un caractère moderne unique. Grâce aux cadres affinés (battement central réduit de 112 mm), la surface vitrée est élargie pour laisser entrer plus de lumière à l'intérieur de l'habitat. Le design moderne de la fenêtre est souligné par la poignée CUBE (disponible en 4 coloris) exclusivement dédiée à la gamme EDGE. Les fenêtres et les portes-fenêtres EDGE s'accordent parfaitement aux habitations modernes avec leur large choix de couleur de plaxage.

Côté vitrage, la gamme EDGE est équipée en standard d'un double vitrage thermique renforcé (4/20/4) avec remplissage argon (gaz isolant). WnD



## UN ÉVENTAIL DE SOLUTIONS PARTICULIÈREMENT ESTHÉTIQUES

La nouvelle offre, baptisée TRIO, fédère ainsi le meilleur des expertises des deux industriels qui déclinent un large choix esthétique pour que chacun trouve sa combinaison parfaite en décors bois ou aluminium brossé, à décliner sur un, deux voire trois de ces éléments de fermeture. Le panel esthétique de cette nouvelle offre se veut particulièrement riche. Au programme, pas moins de 6 motifs disponibles (Design, Line, Butterfly, Ellipse, Vision et Galet), qui se complètent d'une palette des 6 couleurs (anthracite métallique, gris anthracite, brun terre, aluminium blanc, aluminium gris ou blanc trafic) et de 3 finitions de décors. HORMANN



## CONTRIBUER À UN MONDE PLUS SÛR

Une collection complète des portes métalliques techniques équipées d'un opérateur d'ouverture et fermeture automatique des vantaux. Si l'ouverture est déclenchée, soit par validation de passage, soit par détection de mouvement ou manuellement, la refermeture s'opère, quant à elle, après une temporisation à définir ou par déclenchement CMSI. Le dispositif est conforme à la réglementation PMR et assure la protection des personnes grâce à des capteurs de sécurité. Les blocs-portes revendiquent également une résistance au feu EI30, EI60 ou EI20 selon les modèles et sont des D.A.S. certifiés NF Mode 2, une certification qui leur assure de répondre parfaitement aux exigences de la réglementation sécurité incendie en vigueur dans les ERP. MALERBA







**STORES**

**ANTI  
CHALEUR**

**Trop chaud ou trop froid dans  
vos pièces vitrées ?**

contact@reflexsol.com • [www.reflexsol.fr](http://www.reflexsol.fr) • 04 68 74 79 79

Z.I de Flassian - 10, rue Farman - 11300 LIMOUX

# CHAUFFAGE

## PERFORMANT, ÉCONOME ET CRÉATEUR D'AMBIANCES CONVIVIALES

Particulièrement performant et respectueux de l'environnement, le poêle à granulés de bois Fiorina 78 S-Line Klima crée des ambiances conviviales. Fabriqué en Italie, ce modèle élégant s'intègre à tous les styles d'intérieur. Il apporte une chaleur constante et agréable tout en favorisant un budget maîtrisé. Classé A+ et conçu pour chauffer des surfaces jusqu'à 90 m², le Fiorina 78 S-Line Klima affiche une efficacité thermique exceptionnelle de 94,39 % et sa trémie d'une capacité de 15 kg autorise jusqu'à 19,5 heures de chauffe en continu. D'une puissance maximale de 7 920 W, le Fiorina 78 S-Line Klima est doté d'une programmation performante. Pour rationaliser la consommation de combustible, il dispose d'un thermomètre intégré capable de détecter la



température ambiante et d'adapter automatiquement son fonctionnement pour obtenir la chaleur désirée. KLIMA

## UN STYLE TRÈS GRAPHIQUE ET CONTEMPORAIN

Le nouveau radiateur sèche-serviettes de chauffage central Acova KAPLA donne une touche de modernité sans égal à la salle de bains. La disposition et la forme ovale de ses tubes horizontaux lui confèrent une esthétique originale qui dynamise l'espace et lui donne du rythme tout en diffusant une chaleur homogène. Avec son design élégant tel un labyrinthe et de nombreux espaces pour poser les serviettes, Acova KAPLA ne fait aucun compromis sur la praticité. Inspirant, KAPLA est personnalisable dans l'une des 46 couleurs du nuancier Acova et dans les finitions martelées pour s'adapter à toutes les décorations intérieures. ACOVA



## UN POÊLE EN MODE SILENCIEUX

Le poêle rond HOBEN Osmose est un poêle à granulés moderne au design épuré. Sa longue poignée en bois et inox lui donne une allure très élancée. Les lignes inox horizontales et verticales de la porte forment un écran à l'intérieur duquel la flamme vient se loger. L'OSMOSE est l'un des seuls poêles à granulés avec une sortie concentrique centrée sur le dessus. Son utilisation est facilitée par un écran tactile intégré, et une régulation autonome. Grâce à une recherche poussée sur l'aéraulique, ces poêles ont été reconnus comme plus silencieux que leurs concurrents, même à puissance maximale. Un mode "silence" a été ajouté pour satisfaire les oreilles les plus délicates. HOBEN



## CHEMINÉE CONTEMPORAINE EN NÉOLITH CALACATTA POLISHED

Fauvel est un modèle phare de notre gamme. Son originalité s'affirme par l'association de la céramique néolith calacatta polished et l'acier peint noir des niches et du soubassement. Différents coloris vous sont proposés. La hotte est à réaliser lors de la pose. Le fabricant propose un large choix de cheminées et d'inserts : des modèles traditionnels, rustiques et contemporains. Différentes formes, telles que des cheminées d'angle, panoramiques ou traversantes, sont disponibles pour satisfaire vos envies. CHEMINEES PHILIPPE







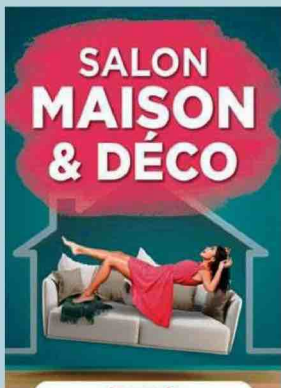
flamme  
VERTE

Poêles à bois d'exception depuis 1972  
tél. 01 86 86 01 66 [www.charnwood.fr](http://www.charnwood.fr)

charnwood 

## LE SALON QUI DÉCOIFFE LE SUR-MESURE !

Le Salon Maison & Déco de Nantes-Rezé revient pour une 13<sup>e</sup> édition encore plus attendue. Événement dynamique et attractif du bassin nantais, le salon se déroulera du 8 au 10 avril 2024 et proposera une sélection unique d'exposants, spécialistes de la maison et de la décoration. Le sur-mesure pour toute la maison sera mis à l'honneur : aménagement d'intérieur, équipement, décoration mais aussi créateurs, artistes, artisans d'art, architectes ou encore designers seront présents pendant 3 jours complets. Amoureux et passionnés de décoration, novices et esthètes du design, les découvertes seront de mise. Le Salon Maison & Déco de Nantes-Rezé propose une sélection unique d'exposants, spécialistes de la maison et de la décoration. Le sur-mesure pour toute la maison sera mis à l'honneur. du 8 au 10 avril 2024 au Halle de la Trocardière.



## FOIRE DE PARIS, MAISON ET EXTÉRIEUR

Au sein de Foire de Paris, ce sont plus d'une centaine de professionnels qui sauront prodiguer les conseils les plus avisés. Les marques proposeront les dernières tendances jardin, des idées décoration, aménagement, pour le jardin et les espaces extérieurs. Côté vérandas, les plus célèbres fabricants de France vous attendent. Découvrez des gammes de pergolas bioclimatiques et de vérandas à toit plat végétalisé. Allez à la rencontre des concepteurs, fabricants et installateurs de menuiseries

FOIRE  
DE  
PARIS

aluminium et autres. Côté piscine, les visiteurs pourront découvrir les dernières tendances piscine & spa et discuter avec les professionnels de leurs futurs projets. Du 1<sup>er</sup> au 12 mai 2024 à Paris Expo Porte de Versailles.

## SALON MAISON JARDIN LE HAVRE

Salon réunissant plusieurs professionnels pour vous conseiller afin de concrétiser vos projets. Spécialistes de la construction, rénovation, aménagement intérieur et extérieur avec un espace dédié au jardin, toutes les activités seront représentées ! La première édition du Salon Maison & Jardin du Havre se tiendra du 22 au 24 mars 2024 au Carré des Docks. Ce salon mettra en avant de nombreux spécialistes de la construction, de la rénovation, de l'équipement, de l'aménagement intérieur mais aussi extérieur avec un espace entièrement dédié au jardin. Cet événement s'adresse aux artisans de l'habitat, de la construction, de l'aménagement, de la rénovation ou du jardin...qui peuvent profiter de ce moment d'échanges privilégié pour rencontrer leur future clientèle. Du 22 au 24 mars 2024 au Carré des Docks.



## SALON PROFESSIONNEL POUR L'ESPACE PUBLIC, URBEST



Dans une grande diversité de secteurs et depuis plus de 20 ans, le Salon professionnel URBEST s'adresse aux entreprises et aux collectivités engagées dans l'aménagement, l'équipement et la gestion de l'Espace Public. URBEST est destiné aux prestataires et responsables des collectivités, villes, villages et intercommunalités du Grand Est, en charge de l'aménagement, de la gestion et du développement de notre Espace Public. Ouvert sur le Grand Est de la France et entièrement dédié à l'Espace Public, le Salon URBEST sait répondre aux spécificités et aux exigences de tous les contextes, qu'il s'agisse d'environnement urbain ou d'espace rural. URBEST est un véritable carrefour pour l'information des responsables et le développement des échanges commerciaux entre décideurs et fournisseurs.

Du 09 au 10 avril 2024

Au Metz - Centre International des Congrès et Foires Expositions.





**AGRÉABLES  
CHALEUREUX  
ÉCONOMIQUES**

## **DES POÊLES SUR-MESURE À BOIS OU À GRANULÉS.**

De fabrication française, familiale et artisanale, les poêles OLIGER allient depuis plus de 50 ans tradition et technologie, pour vous assurer un chauffage **performant, propre et économique**. Grâce à son savoir-faire unique, Oliger vous offre la liberté de personnaliser l'habillage de votre poêle et vous propose une large gamme de faïences et finitions pour apporter un véritable cachet à votre intérieur.

Avec ou sans électricité, nos poêles procurent un confort de chauffe unique grâce au pouvoir d'accumulation de la faïence et sa restitution douce à l'ensemble des pièces.

Faciles à stocker et manipuler, les granulés sont une solution économique et ne nécessitent pas de raccordement électrique. Une fois chargés, les granulés sont automatiquement acheminés, petit à petit, vers la chambre de combustion.

Option possible **HYBRIDE**



**OLIGER FRANCE**  
40, RUE DU STADE  
57820 SAINT-LOUIS

Téléphone : **03 87 07 90 26**  
Email : **info@oliger.net**  
Internet : **www.oliger.com**

Commandez  
votre **catalogue**  
en ligne

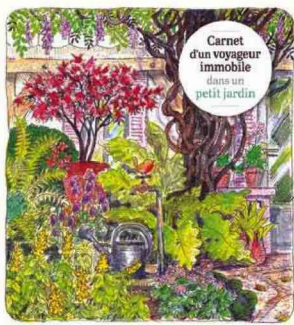
Fabricant depuis **1970**,  
un chauffage pour  
tous vos besoins.



## LES PARQUETS GUIDE

Cet ouvrage apporte toutes les informations techniques et réglementaires pour choisir et poser un parquet dans les règles de l'art. L'on y découvrira les critères techniques avec le support, la hauteur de réservation, l'entretien, le délai de réalisation, la compétence nécessaire pour la mise en œuvre, le budget, le degré de réparabilité du parquet, et également les critères esthétiques avec la couleur et l'aspect de l'essence, les dessins de pose, les finitions, etc. Les trois modes de pose, flottant, collé et cloué, les étapes de pose, l'état du chantier, le stockage des matériaux, l'orientation des lames dans la pièce, la planéité des dalles et des planchers sont commentés et illustrés de photos et de schémas techniques très clairs.

Editions Eyrolles - 162 pages - 30,40 €



## CARNET D'UN VOYAGEUR IMMOBILE DANS UN PETIT JARDIN

Dans ce journal aquarellé, personnel et sensible, Fred Bernard croque une année de la vie d'un jardin de campagne, simple et luxuriant. Au fil des mois et des saisons, Fred Bernard scrute, dessine et commente la fourmillante vie de son jardin : fleurs, arbres, batraciens, insectes, oiseaux ... et leurs interactions dans cet écosystème miniature. Avec ses aquarelles prises sur le vif et ses

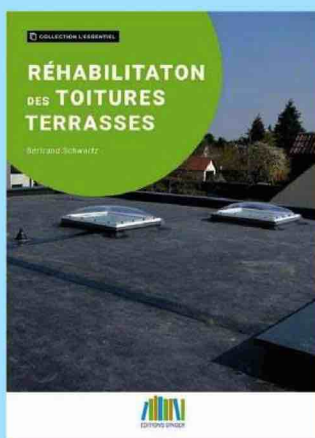
notes précises et documentées (mais non dénuées d'humour), Fred Bernard se fait tout à la fois entomologiste, naturaliste, zoologue... et jardinier patient, curieux et aimant les expérimentations. Profiter de la terre fertile, porter attention à la lumière, aux couleurs, à la chaleur, organiser et prévoir... l'art de jardiner est complet.

Albin Michel Editions, 25€

## RÉHABILITATION DES TOITURES TERRASSES

Cet ouvrage s'intéresse spécifiquement aux toitures terrasses et aux paramètres qui permettent de les définir. Après un éclaircissement sur les principes de l'étanchéité, ce volume présente l'ensemble des étapes qui permettent une parfaite réalisation des travaux et une étanchéité pérenne : la réalisation de l'étanchéité, la remise en état des revêtements d'étanchéité, l'organisation des travaux. Enfin, l'ouvrage qui aborde les exigences réglementaires et les principales règles professionnelles constitue un outil véritablement indispensable pour les professionnels avisés.

Editions : Cated, 80 pages, 77 euros.



## PEINDRE ET DÉCORER AU NATUREL

40 recettes 100% naturelles pour (re) décorer autrement toute la maison ! Nous consacrons beaucoup de temps, d'énergie et d'argent à améliorer la qualité de notre habitat. Peine perdue lorsque l'on connaît l'impact des peintures, enduits et colles industriels sur l'environnement, la santé et leurs effets nocifs en termes de pollution domestique. Au fil des pages, Nathalie Boisseau propose un éventail de recettes de peintures, d'enduits et de patines écologiques pour l'intérieur, l'extérieur et les meubles, élaborées à partir d'ingrédients d'origine naturelle.



Au programme : peinture blanche au riz, enduit à l'argile et au sable, enduit effet béton, peinture à la craie, patine effet vieilli, lasure à la cendre, peinture suédoise... Pour un rendu tendance et responsable à moindre coût !

Editions Alternatives - 144 pages -

13,50 €



*La*  
*Salle des Ventes*  
*du Particulier*  
*Paris*

# La Salle des Ventes du Particulier



Découvrez-nous sur [lasalledesventes.fr](http://lasalledesventes.fr)

Ouvert 7/7 10h à 19h

116 rue d'Alésia, 75014 Paris

**Nouveautés au quotidien**

01 45 42 42 42



## DES SOLS TENDANCES ET POUR TOUS LES GOÛTS

Le choix d'un revêtement de sol est basé sur de nombreux facteurs, généralement en fonction de la pièce où il sera installé. Chaque pièce a ses propres caractéristiques et les revêtements appropriés, qu'il s'agisse de la cuisine, de la salle de bain, de la pièce à vivre ou, plus précisément, de la chambre.



*Parquet chêne massif Point de Hongrie, réalisation Intérieurs Chomet - AGATHE TISSIER CHEZ DÉCOPLUS PARQUETS.*



# Un parquet pour chaque pièce, quel choix faire ?

**A**vant de commencer à choisir un parquet, il est important de faire la distinction entre les différents types de sols disponibles dans la maison. Les pièces à vivre, comme le salon ou la salle à manger, sont les premières. Il est conseillé d'utiliser un parquet contrecollé flottant pour ces derniers. Même si vous êtes débutant, il est assez simple de le poser seul. Cependant, si vous êtes un bricoleur astucieux et expérimenté, il est préférable d'installer un parquet massif en pose clouée. Ce dernier se distingue par une plus grande durabilité et une plus grande noblesse. Ensuite, il y a les zones comme les chambres où un parquet stratifié est préférable. Ce type de revêtement de sol a l'avantage d'être moins coûteux et, par conséquent, plus économique en plus d'être facile à installer. Il est recommandé d'utiliser un parquet contrecollé flottant à un coût raisonnable si l'on préfère souligner l'aspect noble du bois. Enfin, les experts recommandent de poser du parquet massif collé dans les pièces humides comme la cuisine ou la salle de bain, mais à condition que vous puissiez supporter le coût. Il est également possible de choisir un parquet stratifié pour les zones humides, car il est plus facile à poser et coûte moins cher.



*Le blanc crée une sensation d'espace élégant et le Silk Oak y contribue parfaitement. La lame la plus longue et la plus large convient parfaitement aux grandes pièces et respire la sérénité. PARKY*

*Collection 'Naturels Intemporels' est destinée aux inconditionnels du bois au naturel. Le vernis Bois Flotté plaît pour sa matité exceptionnelle et son apparence de bois naturel. PANAGET*



## Le parquet pour le sol de la cuisine

Étant donné que la cuisine est une pièce humide, les gens se demandent souvent s'il est possible d'installer un parquet là-bas. La réponse est positive. Le bois peut être placé sur le sol d'une cuisine, mais il est important de choisir une essence de bois spécifique, une finition et un type de pose adaptés à la cuisine. Pour ce faire, il est conseillé de choisir un bois qui est naturellement résistant, comme le bois exotique. On peut utiliser du merbau, du teck ou du wengé. De plus, les bois européens comme le hêtre, l'acacia ou l'épicéa sont recommandés contre l'humidité.



## Le parquet pour les pièces de vie, un choix d'excellence !

Les espaces de vie comme le salon et la salle à manger sont fréquemment visités. Par conséquent, il est crucial de choisir un parquet solide et épais fabriqué à partir de bois massif. Cependant, il est important de garder à l'esprit qu'en optant pour ce type de sol, il est important de bien l'entretenir en le ponçant, en le huilant et en le vitrifiant régulièrement. Ces opérations doivent être effectuées pour éviter les rayures et les tâches. Il est également possible d'opter pour un parquet contrecollé composé de trois couches superposées, dont la première est la seule à être fabriquée à partir d'essence noble. Ce type de sol est plus économique et peut être considéré comme une bonne alternative au parquet massif traditionnel. Certes, ce parquet perd de la résistance par rapport au premier, mais il a l'avantage d'être facile d'entretien car il est livré huilé ou vitrifié. Pour les essences de bois, il est préférable d'opter pour des essences dures comme le chêne, l'érable, le hêtre ou le wengé, mais aussi pour des essences très dures comme le merbau ou le wengé. Une caractéristique importante du parquet massif est sa durée de vie, qui peut atteindre cent ans. De plus, en tant que décoration, il ajoute beaucoup d'élégance à la pièce où il est posé. Différentes essences de bois peuvent être utilisées pour fabriquer du parquet massif. Ce type de parquet peut également être posé dans toutes les pièces d'une maison, y compris la cuisine et la salle de bain.

*Parquet contrecollé en chêne Point de Hongrie pour un séjour lumineux ouvert sur la chambre. Projet Verrerie de Rémy Grenier. Art-Milan Mazaud, architectes @maisonbdg. DECOPLUS PARQUETS*

### LE SAVEZ-VOUS ?

La largeur des lames de parquet varie selon la surface de la pièce. Si cette dernière est petite, il est préférable d'utiliser des petites lames pour créer davantage de rangées et donner l'impression d'une pièce avec une surface plus grande. Pour ne pas donner l'impression que la pièce est trop chargée, il est préférable d'utiliser des lames de taille entre 15 et 20 cm pour les pièces de plus grand espace allant jusqu'à 40 m².

### ACCENT SUR L'ÉCORESPONSABILITÉ ET LA NATURALITÉ : NOUVEAUTÉS EN STRATIFIÉS DE MEISTER

Les sols stratifiés de MEISTER sont de grands classiques jouissant de caractéristiques optimales : ils sont sains, robustes et faciles à net-toyer. Ils sont composés à 95 % de matériaux naturels, sont exempts de PVC et de plastifiants, et sont estampillés du label L'Ange bleu : heureusement, c'est du stratifié.

« Le retour vers la nature » - La nouvelle gamme de sols stratifiés met l'accent sur des décors en chêne authentiques et naturels, qu'il est difficile au premier abord de différencier d'un parquet en matière d'esthétique et de toucher. À la nouvelle série compacte s'ajoute des formats tendance tels à bâtons rompus, le format 244 mm et à lames larges.



### EDITION M8 : MISEZ SUR LA LONGUEUR !

L'Édition m8 est la vedette de la nouvelle gamme de sols stratifiés. La nouvelle collection de sols stratifiés de MEISTER convainc par des lames très naturelles et extrêmement larges dans un aspect continu. Bien qu'elle présente un format compact de lames courtes (1288 x 328 mm), les transitions entre les lames posées sont à peine visibles. Dans le sens de la longueur, vous avez l'impression de voir de longues lames interminables qui agrandissent nettement les pièces. Avec une épaisseur de 8 mm, la classe d'utilisation 23 | 32 pour les surfaces habitables très utilisées et les surfaces commerciales d'utilisation moyenne ainsi que la résistance à l'eau de 4 heures, ce sol stratifié est idéal pour les pièces privées, mais aussi pour les espaces commerciaux telles que des boutiques et des restaurants. MEISTER





Sol stratifié MeisterDesign. laminate

# LE RETOUR VERS LA NATURE

Authentique, écologique et très naturel – tel est le stratifié de MEISTER.  
Un sol polyvalent, simple, facile d'entretien et robuste qui nécessite peu  
d'entretien et reste beau longtemps. [www.meister.com](http://www.meister.com)

Pour plus d'info contactez :  
[yoann.lorgeou@meisterwerke.com](mailto:yoann.lorgeou@meisterwerke.com)



[www.meister-angel.de/c1717](http://www.meister-angel.de/c1717)

# Le carrelage pour des usages multiples

Les revêtements de sol en carrelage font un retour fracassant en raison des tendances les plus récentes. Ils se déclinent dans une variété de formes et de couleurs et sont principalement destinés aux espaces tels que la cuisine et la salle de bain. Si vous souhaitez un sol décoratif pour la cuisine, vous devez vous concentrer sur l'aspect graphique des carreaux hexagonaux. Ils sont faciles d'entretien et sont fabriqués en mélange de tonalités similaires. Les carreaux de ciment sont également de retour avec succès. Le carrelage est bien connu pour être un revêtement pratique et esthétique pour l'intérieur et l'extérieur de la maison. Le carrelage, disponible dans une variété de tailles et de teintes, permet de personnaliser l'aménagement et la décoration d'une maison en fonction de ses préférences. Le carrelage continue de jouer un rôle important sur le marché des revêtements de sol en raison de sa longévité, de sa facilité d'entretien et de son esthétisme. Le carrelage en pierre est un choix authentique. Il s'agit d'un matériau noble qui convient à la solidité et à la durabilité. Le carrelage en pierre offre toutes les nuances naturelles grâce à la disparité des tons, aux irrégularités d'aspect et à la présence de veines. Les carreaux géométriques, comme ceux de taille XXL ou hexagonaux, seront les tendances de l'année 2023. Il existe une grande variété de styles de décoration pour le carrelage intérieur. Un sol en marbre sera idéal pour un style de décoration moderne et contemporain. Les carreaux à motifs sont recommandés pour une décoration Art.



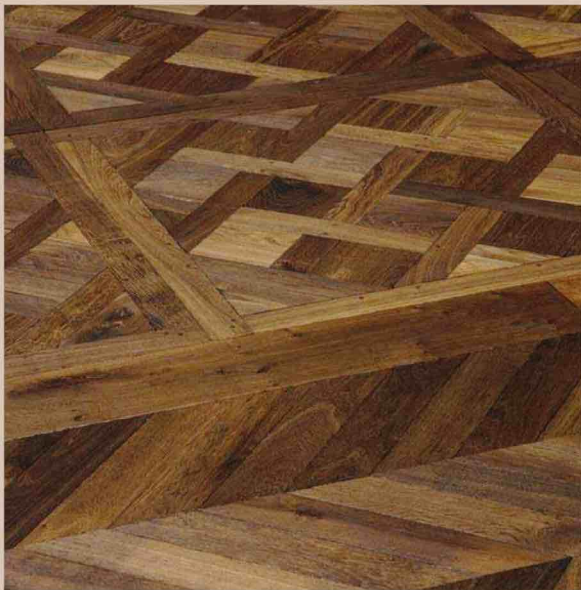
*L'ardoise est une roche naturelle sédimentaire qui se caractérise par son caractère feuilleté, par sa dureté et par sa grande variété de couleurs et de textures. PORCELANOSA*

## POINT EXPERT

Le carrelage est toujours le meilleur revêtement de sol pour une pièce comme la cuisine. Le carrelage est également disponible dans une variété de finitions, de tailles et de versions. Avec un large éventail de modèles, le carrelage en grès cérame est devenu une valeur sûre.

## DALLES VERSAILLES EN CHÊNE MASSIF ET EN CONTRECOLLÉ :

Cette année, nous proposons une gamme très intéressante et plus étendue encore en dalles VERSAILLES avec des motifs en Renaissance, Chantilly, Aremberg, Dalles Versailles possible avec des navettes. Le parquet Versailles est connu dans le monde entier grâce au Château de Versailles en France. Ce n'est pas seulement un motif qui plaît, c'est aussi la référence internationale pour le parquet. Évidemment, Chêne de l'est travaille avec du chêne, l'essence de Bois la plus demandée mais aussi la plus largement disponible. L'entreprise propose du parquet Versailles en chêne 100 % massif et en chêne contrecollé fini usine, prêt à poser, en épaisseurs De 14, 15, 20 et 21 mm. Livré en plaques de 800 x 800 mm, 980 x 980 mm, ou 1 000 x 1 000 mm. Pour encore plus de diversité, nous vous proposons de nombreuses finitions en Gamme Nature et en Vieilli. Chez Chêne de l'est, les finitions sont réalisées avec soin et très proches des panneaux Versailles originaux. CHENE DE L'EST.





# Décoplus PARQUETS

1<sup>ER</sup> SPÉCIALISTE DU PARQUET EN FRANCE

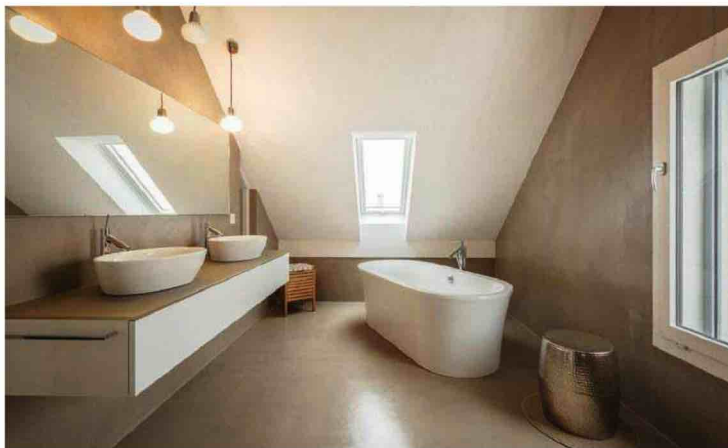
PARQUET  
POINT DE HONGRIE  
INVISIBLE  
NATUR'

Architecte - BDG Archidesign  
Photographe - Art-Milan Mazaud

Trouvez votre showroom sur  
[www.decoplus-parquet.com](http://www.decoplus-parquet.com)



# Du béton ciré pour les amateurs du style industriel



*Sol en béton ciré Classic Marius Aurenti, disponible en 71 teintes, exclusivement élaborées à partir de pigments naturels en poudre. MARIUS AURENTI*

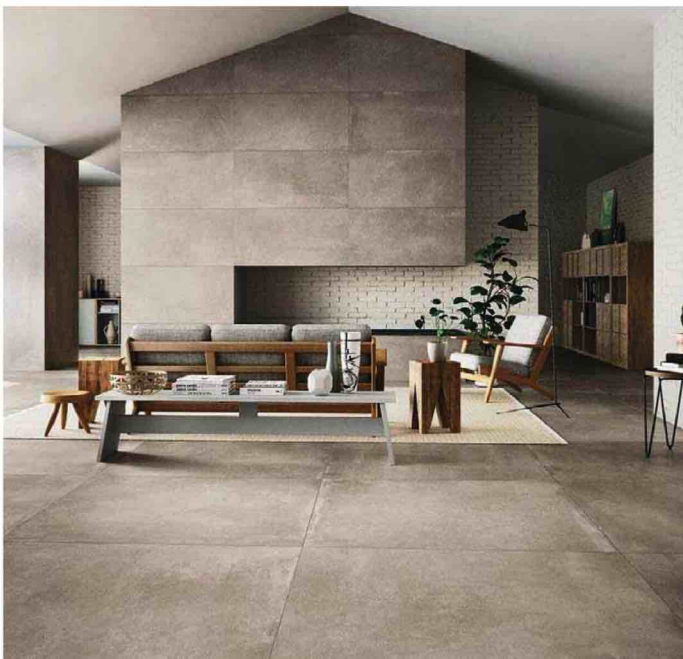
Le sol en béton ciré est inévitablement associé à un intérieur au style hype. Ce sol se transforme en un sol en béton ou en ciment recouvert d'un mortier composé d'eau, de sable, de ciment et de pigment. En utilisant cette technique pour le béton ciré, il est possible de créer un sol unifié et sans rainures. Le revêtement en béton ciré a une apparence glacée et texturée à l'œil. Il est possible de choisir un sol d'une couleur spécifique grâce à la composition du pigment. D'ailleurs, les couleurs les plus courantes sont le crème et le gris clair. De plus, il existe une grande variété de teintes, y compris du violet, du doré et même des

teintes métalliques. Il convient de souligner que le béton ciré est l'un des seuls revêtements de sol à avoir la possibilité de se décliner dans une large gamme de finitions, qu'elles soient brillantes, mates ou satinées. De plus, le béton ciré fait partie des tendances déco pour l'année 2023. Cependant, ce type de revêtement de sol est compatible avec des styles plus modernes mais pas très classiques, comme la décoration industrielle. Il est possible d'opter pour des meubles en métal et un pan de mur en pierre, une déco parfaite pour les amateurs du style américain, afin de pousser le look dans les moindres détails.

## LE SAVIEZ-VOUS ?

Les charges minérales et les pigments naturels forment le béton ciré. Afin de protéger le sol et de créer une barrière contre l'humidité, il est essentiel de poser de nombreuses couches de vernis ou de cire à la fin du coulage. En vue d'obtenir un rendu uniforme, une bonne préparation du sol en amont est également cruciale. Parce qu'il n'est pas glissant et facile à nettoyer, le sol en béton ciré est une excellente option pour revêtir la salle de bain.

*Le carrelage sol Azuma Imola s'inspire de l'architecture japonaise pour invoquer une relation entre l'homme et l'espace environnant et incite à trouver l'équilibre dans l'habitation. MONCARRO*





**la collection** lancement 2024

# CONTRAST

Puisant ses tonalités dans notre palette d'inspiration scandinave, la collection Contrast se singularise tout en s'intégrant harmonieusement à notre gamme en bois densifié 3.0. Disponible en choix Nature au format XL.

[fr.bjelin.com/contrast](https://fr.bjelin.com/contrast)



**BJELIN**

# Le vinyle, un revêtement polyvalent



*Du hall d'entrée jusqu'à la salle de bains, le sol vinyle rouleau TEXMARK gris foncé va suivre les danses endiablées et les courses effrénées de la maisonnée. SAINT MACLOU*

C'est un sol connu pour être inventif. Le sol vinyle, également appelé sol PVC, est fabriqué en plastique. Ce revêtement est unique car il répond à de nombreuses exigences de sol. En effet, le vinyle est facilement entretenu et résistant à l'humidité et aux rayures. Il est aussi économique, esthétique et résistant. De plus, les sols en vinyle sont divisés en deux grandes catégories de style : unis et imitations. La première catégorie présente un dessin épuré qui ressemble fortement au béton ciré. Le sol en vinyle uni est également disponible dans une large gamme de couleurs, ce qui peut répondre à tous les goûts et s'adapter à toutes les décorations. Les couleurs sont nombreuses pour les tendances de l'année 2024, allant des couleurs sobres aux couleurs douces. Les imitations sont nombreuses et peuvent être des lames de bois sur le parquet ou des motifs géométriques sur le carrelage. Ce revêtement de sol est également idéal pour toutes les décorations d'intérieur, allant du vintage au bohème au classique et au moderne. Enfin, le sol en vinyle se distingue par sa résistance exceptionnelle aux taches et à l'humidité, ce qui le rend adapté à tous les espaces d'un logement.

## LE SAVIEZ-VOUS ?

Le vinyle est un excellent choix pour un projet de rénovation. Le sol en vinyle, bien connu pour être un revêtement rapide et facile à poser, peut être posé ou clipsé en un claquement de doigt. Ce revêtement a la particularité d'être doux et soyeux sous les pieds une fois posé.

*Moduleo Moods, sol en vinyle pour salle de bain avec motifs créatifs. MODULEO*





# Le sol en PVC, pratique et abordable !

Le sol en PVC est connu pour être facile à entretenir et à bas prix. Le revêtement en PVC ou vinyle, qui a longtemps été taxé de vieux sols, a acquis une image de marque en imitant parfaitement le carrelage, la pierre ou le parquet. Le PVC offre une large gamme de styles. Pour un espace humide comme la salle de bain, ce type de sol est fortement recommandé car il peut également être antidérapant. Le revêtement en PVC est commercialisé sous la forme d'un rouleau et peut donc être posé et collé directement sur le sol, ce qui rend la pose assez facile. Si le PVC est posé correctement, il dure longtemps. Ainsi, ce type de sol est un revêtement résistant, ce qui le rend attractif pour les entreprises industrielles ou publiques car il résiste très bien au piétinement et ne perd pas de rayures. Le sol en PVC peut également être posé dans toutes les pièces d'une maison, en particulier celles qui sont humides, comme la salle de bain ou la cuisine. En effet, il a la particularité de ne pas absorber l'humidité, ce qui le rend inflexible. Ce revêtement a également des qualités importantes antidérapantes. Les avantages du sol en PVC incluent l'isolation acoustique, qui réduira les bruits de claquement de talons et les bruits de chute d'objets. Enfin, ce revêtement de sol est très compétitif en termes de coûts car il se pose facilement et permet d'économiser de l'argent en termes de main-d'œuvre non nécessaire pour son installation. Il convient de noter que le PVC était longtemps considéré comme approprié pour les styles industriels. Cependant, il est maintenant disponible dans une variété de styles et de teintes.



Rouleau PVC Cabana bleu. CASTORAMA

## LE SAVEZ-VOUS ?

Les lames PVC de faible épaisseur ont remplacé les parquets et les sols stratifiés. Les formats sont très similaires, il est parfois facile d'appeler un sol en PVC "parquet" car ils imitent parfaitement le bois et sa texture. Grâce aux technologies d'impression très avancées, tout est possible en lames PVC : les couleurs, les motifs et tous les bois peuvent être reproduits, mais pas seulement ! Des lames ressemblent même aux carreaux cimentés ou aux bétons !

*Lames et dalles vinyle WAW floors.  
Esthétique et moderne, durable et  
facile à entretenir. Pose rapide par  
Click system. DECOPLUS PARQUET*



# TOUT SAVOIR SUR LES TOITURES ET LEURS CARACTÉRISTIQUES

La toiture d'une habitation est un élément crucial lors de sa construction. Le choix d'un toit terrasse est un choix de style moderne pour la maison. Cependant, lorsque l'on opte pour une toiture en pente avec des tuiles ou de l'ardoise, le style traditionnel est privilégié. En plus du problème du style, il y a également le problème des performances d'isolation du toit. Chaque type de toiture a ses propres performances thermiques, ce qui est une question qui ne doit en aucun cas être négligée mais qui doit être étudiée avec minutie.



*Tuile en terre cuite Fériane chez MONIER.*



# Quelle forme choisir pour sa toiture ?

**L**e type de toit à choisir est l'une des questions les plus importantes que l'on se pose en ce qui concerne la maison. Un toit-terrasse oriente directement vers un style de maison moderne et très tendance. Si, en revanche, on opte pour un toit en pente avec de l'ardoise ou des tuiles, on privilégiera le style traditionnel, qui est intemporel. En plus du style, les performances thermiques du toit sont également un problème, et celles-ci sont plus importantes lorsqu'il s'agit de toits en tuiles. Lors de la sélection d'une toiture, il est primordial de se concentrer sur la qualité de la forme. En général, il est nécessaire de faire la distinction entre les cinq types principaux de toit. En premier lieu, le toit à courbure et à contre-courbure, également appelé toit impérial, perd une section carrée ou circulaire. Cette toiture est unique car elle confère un cachet moderne à l'habitation. La toiture de forme arrondie est également très recherchée par les adeptes de la construction écologique. La forme se distingue par son originalité, son aspect esthétique et sa capacité à s'adapter. De plus, cette toiture ne nécessite pas beaucoup d'espace et peut prendre diverses formes telles que le dôme ou la simple courbure. Ensuite, le toit simple à



*Toiture à 2 pans en ardoise, combinée avec un toit plat pour la partie garage. Il est parfaitement possible d'associer un toit plat à une partie de toit en double pente. La maison contemporaine permet de réaliser les rêves les plus fous. DEPREUX CONSTRUCTION*

plusieurs versants est idéal pour les maisons situées dans des régions où le climat est souvent pluvieux car il favorise l'écoulement des eaux. Enfin, une autre forme de toit est à prendre en compte : l'avant-toit, qui a un grand débordement et offre une protection optimale contre les intempéries.

## LE SAVEZ-VOUS ?

La charpente traditionnelle en bois pour toit à deux pans est, depuis plusieurs siècles, un type de toit qui est utilisé et connu pour sa solidité. Il a également l'avantage de laisser de l'espace au-dessous de la toiture, ce qui permet d'aménager les combles de manière optimale.



*La Ménilière est une maison plain-pied moderne qui intègre de base un garage et une longue galerie. BABEAU SEGUIN*

# Quel matériau choisir pour sa toiture ?



*Maison moderne « en L » avec la Mézière avec 2 ou 4 pans. Avec ou sans garage intégré, avec ou sans galerie, elle s'adapte parfaitement aux besoins et aux attentes de chacun. MAISON BABEAU SEGUIN*

La charpente, qui est généralement construite en béton armé, en acier ou en bois, soutient le toit. La charpente peut avoir une certaine solidité en fonction du matériau utilisé pour recouvrir le toit. Par exemple, alors qu'une toiture en pierre nécessite une charpente solide, n'importe quelle charpente peut être utilisée pour une toiture en chaume. De plus, le toit est la partie visible de l'extérieur de l'habitation. Il peut être fait de tuiles, comme les toits en béton ou en terre cuite, qui sont les plus courants. De plus, il y a la technologie de toit photovoltaïque, qui est plus récente que toutes les autres et a pour but de réduire le coût de l'énergie. Il existe également des toits végétaux qui sont constitués de plantes et de végétations spécialement implantées sur les toits. En ce qui concerne l'environnement,

il existe des toitures en brande et en chaume qui sont naturelles et ne présentent pas de performances isolantes significatives. Si l'on préfère le style traditionnel, la toiture en pierre, en ardoise ou en lauze est coûteuse et donne un charme particulier à la maison. La construction d'un toit nécessite la sélection d'un matériau pour la couverture et la charpente, qui constitue la structure du toit. Les différents types de charpente sont les suivants : La charpente en fermette est la plus légère. Elle est fabriquée dans les usines à partir de planches compressées. La charpente traditionnelle est connue pour sa robustesse, mais elle est assez onéreuse car elle est fabriquée artisanalement. La charpente en lamellé collé est construite avec des lamelles de bois collées les unes sur les autres.



*Maison avec toiture et bardage en zinc. MAISONS ARCHI DESIGN*

## POINT EXPERT

La toiture à deux pans est la plus courante dans la plupart des projets de construction de logements. Les professionnels de la construction considèrent ce type de toiture comme un standard. Le toit à deux pans se distingue par deux flancs rectangulaires ou carrés avec une arête au sommet de l'habitation.



GRIS PLATINE

FAÇADES



## UN MATÉRIAU REMARQUABLE POUR UNE FAÇADE DURABLE

À l'épreuve de tous les temps, les lames de bardage Cedral protègent votre maison des influences climatiques et renforcent son isolation. Déclinées dans une large palette de coloris, elles vous permettront de sublimer les lignes architecturales de votre logement et de garantir sa longévité.

DÉCOUVREZ NOS COLLECTIONS  
SUR [WWW.CEDRAL.WORLD/FR-FR](http://WWW.CEDRAL.WORLD/FR-FR)  
ET SÉLECTIONNEZ LA TEINTE IDÉALE  
POUR VOTRE PROJET

PRÉSENTATION DES COLLECTIONS

# CEDRAL

# Une toiture avec une fenêtre, un atout majeur !



*La verrière d'atelier 2en1 GGLS de Velux est une fenêtre de toit avec finition intérieure WhiteFinish en bois peint en blanc. VELUX*

## BON À SAVOIR

Dans l'achat de fenêtres, le choix de la matière est également crucial. En effet, chaque matériau présente des caractéristiques uniques au-delà de la touche déco qu'elle offre. Il existe le PVC, le bois, l'aluminium, le zinc ainsi que le bois recouvert de plastique moulé. L'un des aspects les plus importants à prendre en compte pour son choix est les performances d'isolation de chaque matériau.

Sans une fenêtre de toit, quelle toiture serait belle? Non seulement elle apporte de la lumière dans un espace où il est difficile d'en avoir de manière naturelle, mais elle transforme également les combles en une pièce supplémentaire. En effet, il existe de nombreuses options lorsqu'une maison possède des combles. Cependant, pour maximiser l'utilisation de ces combles, il est crucial d'avoir une luminosité et une aération suffisantes. Pour ce faire, la fenêtre de toit est la meilleure option pour apporter de la lumière à la pièce tout en évitant l'humidité. De plus, il est important de savoir qu'une fenêtre de toit a la particularité d'apporter du style à la pièce et de la rendre plus pratique et agréable. Il existe de nombreuses options d'ouverture pour une fenêtre de toit, il faudra donc choisir celle qui convient le mieux à la pièce et à la maison dans son ensemble. En effet, l'ouverture à rotation permet à la fenêtre de tourner autour d'un axe central. Il y aura un basculement de la fenêtre vers l'intérieur et un basculement de la fenêtre vers l'extérieur de la pièce. L'ouverture à projection est également disponible pour les maisons avec des toitures à faible inclinaison de 15 à 55 degrés. Uniquement la partie inférieure de la fenêtre s'ouvre en étant poussée vers l'extérieur au moment de l'ouverture. Un autre type d'ouverture, l'ouverture latérale, permet à la fenêtre de s'ouvrir comme les fenêtres classiques, mais vers l'extérieur.

*Fenêtre proSky à rotation avec axe de rotation décentré, assure une bonne illumination de la pièce et offre en outre une vue dégagée sur l'extérieur. FAKRO*





# URSA SERENITY

## L'ISOLATION PRÊTE-À-POSER

KIT POSE  
FACILE

BY **URSA**



URSA vous aide à choisir votre isolant selon votre projet et à le poser sereinement.



Confort de  
pose optimisé



Économies sur  
votre facture



Été / Hiver



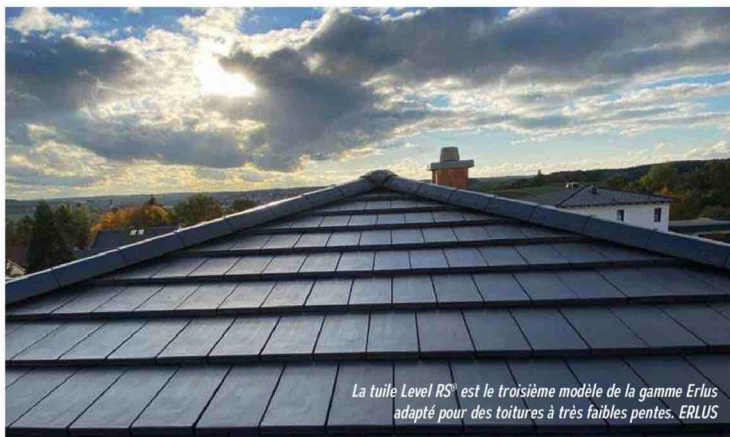
Performance  
acoustique garantie

[www.ursa.fr](http://www.ursa.fr)



# Faire le choix de la toiture ardoise, naturelle ou artificielle

Un certain nombre de régions de France, telles que les rives de la Loire ou la Bretagne, ont une toiture en ardoises. Ce type de toit est un symbole de richesse car il a été employé pendant des siècles pour protéger des bâtiments imposants. En plus de son aspect esthétique, l'ardoise se distingue par son aspect de longévité. Il est envisageable d'utiliser deux variétés d'ardoise : naturelle ou artificielle pour recouvrir sa toire. Le schiste ardoisier est le matériau utilisé pour produire l'ardoise naturelle. Il est important de comprendre que la couleur de cette tuile devient plus foncée au fil du temps. Le ciment et les fibres minérales constituent l'ardoise artificielle. La toiture en ardoise est appréciée pour son style élégant et raffiné. En outre, il faut savoir qu'il y a deux types d'ardoise, la naturelle et l'artificielle. Le premier type est un matériau de toiture est une roche constituée de couches sédimentaires argileuses qui sont ensuite débitées et fendues en plaques régulières avec différents degrés de finesse. Elle est également taillée dans le format dont vous avez besoin. En outre, l'ardoise naturelle est reconnue pour sa capacité à



*La tuile Level RS® est le troisième modèle de la gamme Erlus adapté pour des toitures à très faibles pentes. ERLUS*

conserver efficacement sa couleur ainsi que pour son caractère extrêmement écologique. Quant au deuxième type, il a l'avantage d'être moulé à partir de fibres minérales et de ciment et qu'il est recouvert d'un traitement chimique et d'une coloration pour la protéger des intempéries. L'ardoise artificielle peut être déclinée en plusieurs finitions, comme l'aspect surface texturée.

## POINT EXPERT

La sélection de l'ardoise est cruciale pour la beauté d'un toit en ardoise naturelle. Assurez-vous de la provenance et de la qualité des matériaux utilisés. Si possible, on choisit une ardoise locale en accordant une attention particulière à sa couleur et à sa forme.



*C'est une tuile à glissement qui permet de varier le pignon et qui est également dotée d'une étanchéité renforcée grâce à un emboîtement surélevé. MONIER*

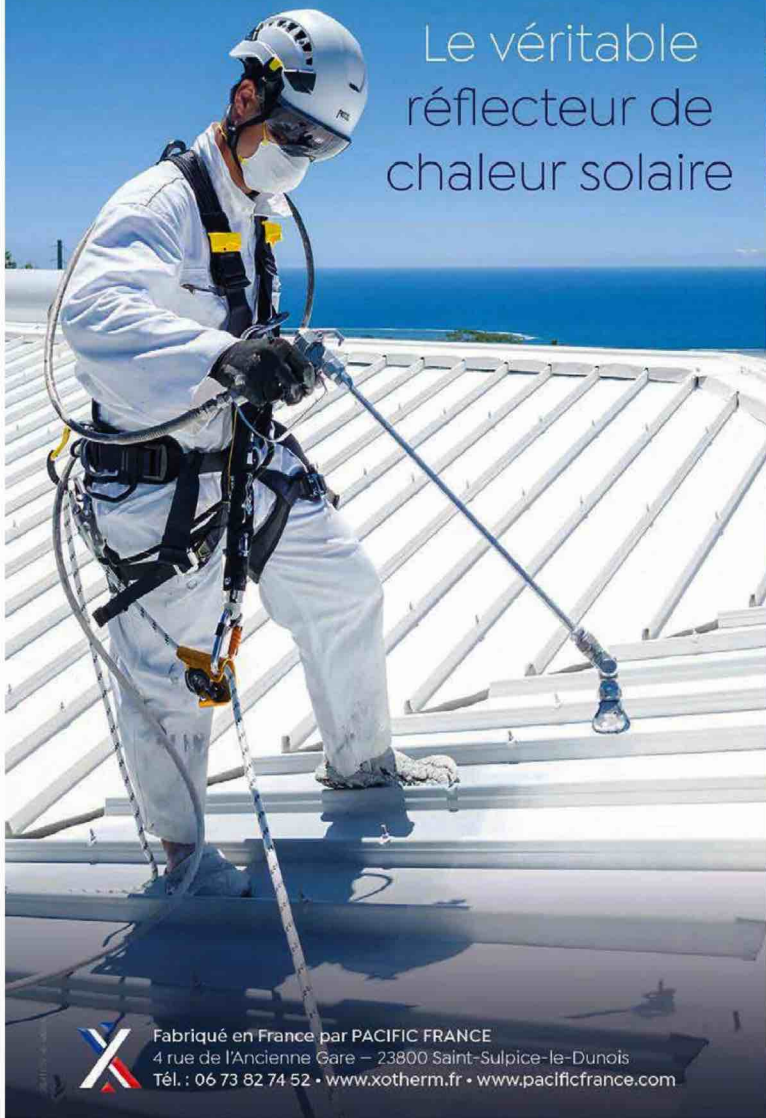


# XOTHERM<sup>®</sup>

Réflecteur solaire liquide

[www.xotherm.fr](http://www.xotherm.fr)

Le véritable  
réflecteur de  
chaleur solaire



MULTI-USAGES  
**XOLUB<sup>®</sup>**  
FORMULE SPÉCIALE VX3 FG

Un lubrifiant  
1001 usages  
de qualité



[www.xolub.fr](http://www.xolub.fr)



Fabriqué en France par PACIFIC FRANCE  
4 rue de l'Ancienne Gare - 23800 Saint-Sulpice-le-Dunois  
Tél. : 06 73 82 74 52 - [www.xotherm.fr](http://www.xotherm.fr) - [www.pacificfrance.com](http://www.pacificfrance.com)

# Choisir une toiture en tuile terre cuite pour sa résistance



*Toiture à 2 pans en tuile de terre cuite dotée de la meilleure étanchéité de sa catégorie : adaptée aux faibles pentes. MONIER*

Un matériau qui a démontré sa résistance au fil du temps est la terre cuite. C'est d'ailleurs le matériau le plus utilisé dans la fabrication des tuiles car il est très résistant aux intempéries et aux conditions météorologiques. La tuile en terre cuite, disponible dans une large gamme de couleurs et de formes, permet la construction d'un toit avec de bonnes performances d'étanchéité tout en offrant un aspect élégant. La fabrication de la tuile en terre cuite depuis plusieurs siècles est connue pour être traditionnelle. C'est la tuile la plus courante et se distingue par sa résistance et sa résistance aux intempéries telles que le vent et les chocs. La tuile en terre cuite garantit également une excellente isolante thermique et une excellente imperméabilité. Peu importe sa forme ou sa couleur, ce type de tuile se distingue par son élégance et sa capacité à s'adapter à tous les styles et toutes les architectures de maison. Les fabricants de tuiles ont déployé d'importants efforts au cours des récentes années pour renforcer la solidité de ce produit et l'isoler avec plus de facilité de pose. Par ailleurs, les tuiles en terre cuite existent sous différentes formes. Il y a les toitures à forte pente (40° ou plus) ou complexes avec des tourelles, des ogives, etc. peuvent être construites avec une tuile plate. Elle est commune principalement dans le nord de la France et peut avoir une forme rectangulaire ou en forme d'écaille (queue de castor), avec un bord inférieur arrondi. Il y a également les toits peu pentus sont plus propices à l'utilisation de la tuile canal. Elle a une forme hémisphérique et se pose par imbrication, étant très répandue dans le bassin méditerranéen. Son galbe permet une évacuation rapide de l'eau, ce qui la rend particulièrement utile dans les régions où les orages sont fréquents.

## LE SAVEZ-VOUS ?

La tuile à emboîtement, également connue sous le nom de tuile mécanique, reprend l'apparence des tuiles canal ou plates, mais se pose plus facilement grâce à un système de petits canaux. Ce système d'emboîtement, créé au début du XX<sup>ème</sup> siècle, augmente également l'étanchéité et la résistance aux vents de la toiture.



*S'enrichissant du passé des autres tuiles à côte, Tradi 12 dévoile et révèle une touche de modernité supplémentaire en présentant une ligne tout en douceur. WIENERBERGER*



# Une toiture végétalisée, un choix écologique et naturelle



*Optigreen France répond aux nouveaux enjeux de la construction durable en proposant une large gamme de solutions de toitures végétalisées innovantes, complètes et de qualité, conformes à la réglementation française et européenne. OPTIGREEN FRANCE*

La toiture végétalisée, également connue sous le nom de toiture verte, est conçue en utilisant un type spécifique de végétation. Il peut s'agir de plantes grasses, d'herbes ou d'épices. De plus, cette végétation peut être parfaitement combinée avec des panneaux solaires ou même des éoliennes pour créer une toiture écologique et énergétique à 100 %. La toiture végétalisée est également considérée comme originale et esthétique car elle donne à la maison un cachet unique. La toiture végétalisée offre un excellent isolant acoustique et thermique. En effet, la couche de substrat fonctionne comme un isolant thermique et acoustique naturel sur les toits, vous permettant d'améliorer votre

confort tout en réduisant vos factures énergétiques. En plus de renforcer les performances thermiques globales de l'enveloppe de votre maison, la toiture végétalisée améliore considérablement le confort en été grâce à l'inertie thermique du sol végétal. Par conséquent, la température d'un toit végétalisée peut être jusqu'à deux fois inférieure à celle d'un toit traditionnel recouvert de tuiles en période de forte chaleur. La toiture végétalisée régule efficacement l'eau de pluie. En effet, les toitures végétalisées réduisent le ruissellement et limitent les risques d'inondations en retenant l'eau de pluie et en l'absorbant par évapotranspiration.

## POINT EXPERT

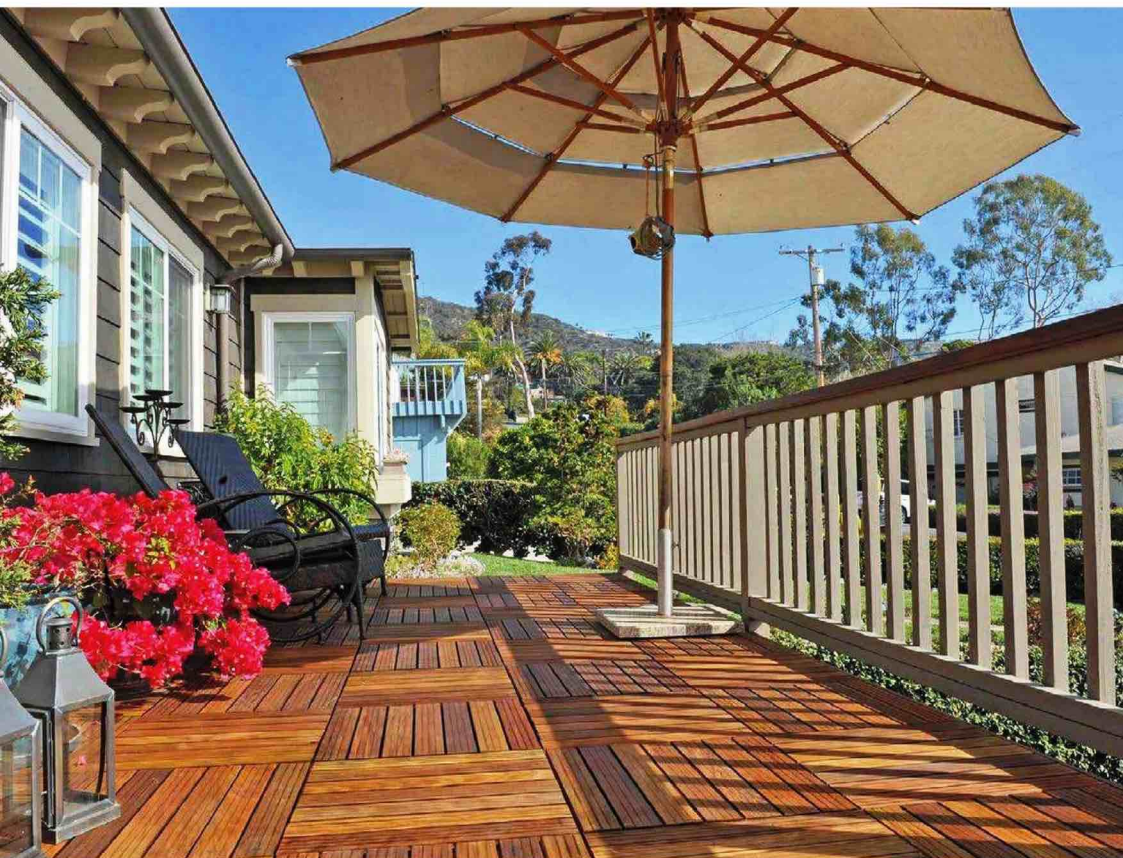
Pour déterminer le type de végétation qui sera cultivée sur votre toit (pour un toit végétal extensif), il existe plusieurs systèmes : «intensif», «extensif simple», «extensif» ou encore «composé». Cela correspond à diverses propriétés qui affectent le comportement des végétaux, leur entretien et le rendu visuel global. Voici un guide pour choisir le système végétal approprié pour votre projet.

*Ce produit "feel-good" est créé avec une végétalisation en fibres spéciales anti-chaleur. Non seulement l'aspect esthétique est sensationnel, mais les confort thermique et acoustique sont renforcés. DELTALU 13*



## ÉQUIPEMENTS, TERRASSES, ET MOBILIER, TOUT POUR UN BEAU JARDIN !

Penser à l'aménagement d'un joli jardin pour accueillir le printemps, doit se faire en fonction de l'espace disponible ainsi que d'autres éléments. En premier lieu, il est crucial d'être bien équipé en matière d'outils de jardinage. Ensuite, il est important de bien choisir son portail de jardin en combinant élégance et sécurité. Enfin, il est important de penser à l'installation d'un magnifique mobilier de jardin pour agrémenter son petit coin de nature et y apporter confort et bien-être.



*Planchers Outdoor chez DÉCOPLUS PARQUET.*



# Avoir les bons équipements pour son jardin



*Débroussailleuse à batterie 36V avec puissance de coupe équivalente à un moteur essence 25cc. HUSQVARNA*

Il est indéniable que l'aménagement de son jardin nécessite l'acquisition des outils appropriés. De nombreux équipements sont disponibles et conçus pour faciliter le jardinage et le rendre agréable, en fonction des tâches à effectuer. Ces outils rendent le jardin un haut lieu de bien-être car ils permettent d'entretenir les plantations et de travailler les sols. Il est important de faire appel à des outils considérés comme indispensables afin de bien aménager son jardin. Ces derniers permettent entre autres d'entretenir les plantations et de travailler les sols. Afin d'optimiser l'utilisation de chaque outil, il est également essentiel de le connaître.

## Choisir la bonne débroussailleuse

Sa principale tâche consiste à couper les ronces et les buissons dans les endroits du jardin qui sont considérés comme difficiles d'accès, tels que le taillis, les pentes ou encore les sous-bois. La débroussailleuse à roue, la débroussailleuse coupe-bordure et la débroussailleuse portable sont des modèles disponibles, ce qui la rend plus performante qu'une tondeuse traditionnelle. Cet outil essentiel pour l'entretien d'un beau jardin est idéal pour la végétation dense, ainsi que pour les hautes herbes et les broussailles.

La débroussailleuse autoportée, considérée comme la plus puissante, est une machine qui fonctionne comme une débroussailleuse tractée mais a plus de puissance, soit de 8 à plus de 20 CV. La débroussailleuse autoportée accomplit les mêmes tâches sur des surfaces plus vastes. De plus, cette machine a une limite de fonctionnement au niveau des pentes. La débroussailleuse portable, considérée comme un outil multifonction, est un appareil qui peut être thermique, électrique ou à batterie.

### LE SAVIEZ-VOUS ?

Si l'on choisit une débroussailleuse autoportée, il est crucial de s'assurer qu'il y a une transmission hydrostatique efficace qui facilite la conduite. Il convient de souligner que ce type de débroussailleuse est équipé d'un système de freinage extrêmement fiable.

*Débroussailleuse à batterie polyvalente pour les amateurs exigeants. STIHL*



# Choisir la tondeuse appropriée

Il existe de nombreux modèles de cet outil de jardinage nécessaires pour entretenir sa pelouse, qu'il soit manuel, robot ou autoporté. Afin de bien choisir sa tondeuse, il est nécessaire d'étudier les différents éléments de l'une et de l'autre afin de déterminer ceux qui répondent le mieux à ses besoins. La surface à tondre, la hauteur du gazon souhaitée et le confort d'utilisation de l'outil sont les éléments les plus importants. La tondeuse robot a la particularité de tondre la pelouse sans l'intervention du propriétaire. Cet appareil facile à utiliser et peu encombrant est autonome et dispose d'une batterie qui se charge rapidement et facilement en une heure. Pour s'assurer que la tondeuse robot est suffisamment sécurisée et fiable, il suffit de vérifier si elle contourne correctement les obstacles et si elle fonctionne bien sur des pentes allant jusqu'à 30 degrés. Aujourd'hui, il existe de plus en plus de modèles de tondeuses robot haute technologie, ce qui augmente l'autonomie et l'efficacité et rend le travail de tonte de pelouse plus facile, simple et rapide. En revanche, la tondeuse manuelle n'a pas de moteur et doit être poussée manuellement. Elle a deux roues et une lame hélicoïdale. Son coût peu élevé, son aspect écologique et silencieux et sa légèreté sont ses principaux avantages. Cependant, il est important de garder à l'esprit que la tondeuse manuelle est destinée à des pelouses de petite taille (moins de 250 m<sup>2</sup>), sinon il sera nécessaire d'effectuer un travail physique important.



*Ces nouveaux robots de tonte sont particulièrement adaptés aux surfaces supérieures à 2 000 m<sup>2</sup>. Grâce à une capacité pouvant atteindre 3 000 m<sup>2</sup> ou 4 000 m<sup>2</sup>, ils ouvrent de nouveaux horizons en ce qui concerne l'utilisation des tondeuses à gazon robotisées pour l'entretien des vastes pelouses. ROBOMOW*

## BON À SAVOIR

Les zones difficiles à accéder ou la largeur limitée de la lame peuvent limiter les résultats d'une tondeuse manuelle. Si la surface à tondre est petite et ne nécessite pas beaucoup de travail, une tondeuse manuelle est la meilleure option.

## PLANTOIR BI-MATIÈRE RIBIMEX

Outil de base indispensable à tout jardinier, ce plantoir est idéal pour faire des trous pour les plantations (fleurs, plants, bulbes, etc.), creuser des sillons pour semis. Il permet de creuser des trous très réguliers. Fabriqué en acier avec revêtement antirouille et équipé d'un manche ergonomique bi-matière Soft Touch, il allie praticité et robustesse.

Réf. PROFP7  
Disponible en GSB, GSA,  
jardinerie, internet

Plus d'infos sur [Ribimex.com](http://Ribimex.com)

RIBIMEX





# RIBIMEX®

garden & tools

Les outils  
à la main  
verte



[www.ribimex.com](http://www.ribimex.com)

Depuis 1971



*Robot tondeuse  
avec évitement  
des objets pour  
les pelouses  
jusqu'à 3 200 m².  
HUSQVARNA*

## Un tondeuse oui, mais pour quelle superficie ?

La superficie de la pelouse est l'un des premiers facteurs à prendre en compte lors du choix de la tondeuse. Il est conseillé d'utiliser une tondeuse manuelle ou électrique poussée pour une superficie de 200 à 300 m², car les experts du jardinage ont établi des références en la matière. La tondeuse électrique à poussée peut également être utilisée pour une surface de 300 à 600 m². Il est préférable d'opter pour une tondeuse électrique autotractée avec un moteur de 1400 à 1800 W pour une surface de 600 à 1200 m², ou bien pour une tondeuse thermique poussée ou tractée. Une tondeuse thermique auto-tractée, une tondeuse autoportée ou une tondeuse Rider sera préférée pour les zones allant de 1200 à 2000 m². Les professionnels conseillent d'utiliser une tondeuse autoportée ou un Rider pour les zones

allant de 2000 à 3000 m². Il est important de souligner que les exigences mentionnées ci-dessus doivent être prises en compte si la pelouse est disposée sur un terrain plat ou avec une pente inférieure à 10 degrés. Si la pente du sol est inférieure à cette mesure, il sera nécessaire de choisir un modèle de tondeuse qui s'auto tracte ou s'auto porte. Quelle que soit la situation, il serait toujours plus prudent d'obtenir des conseils d'un expert avant d'acheter une tondeuse, qui reste un appareil assez coûteux et donc une acquisition conséquente. Un robot tondeuse peut tonner une surface de 150 m² à 6000 m². Donc la première étape dans le choix d'un robot tondeuse consiste à comprendre et à déterminer la surface de son jardin et les besoins de tonte.

### POINT EXPERT

La durée de fonctionnement de la batterie varie de quarante minutes à plusieurs heures. Si vous souhaitez utiliser votre robot tondeuse plusieurs fois par jour, ce critère est crucial. La durée de vie de la batterie de votre robot tondeuse varie de 60 minutes à plus de 3 heures. Bien sûr, le critère sera influencé par le modèle de robot tondeuse choisi, ainsi que par le type d'herbe et de terrain.



*Dernier modèle de la  
famille Mimio : Mimio HRM  
40 / HRM 40 Live est une  
tondeuse robot intelligente  
idéale pour tondre de plus  
petites pelouses. HONDA*





# Une gamme de ROBOTS

Pour toutes les surfaces !  
à partir de

**1399€\***



**LOCALISEZ  
LE REVENDEUR  
NAVIMOW  
PROCHE DE  
CHEZ VOUS !**



**Libérez-vous des contraintes avec  
notre gamme révolutionnaire de  
robots de tonte sans fil périmétrique !**

Grâce à une application intuitive, définissez facilement un périmètre virtuel personnalisé pour que votre pelouse soit tondue à votre manière. Doté du système RTK\*\*, l'installation et la cartographie se font facilement et rapidement. Ajustez les paramètres à tout moment via l'application pour une tonte parfaitement adaptée à vos préférences. Profitez de la liberté, du contrôle à distance et de la technologie avancée de Navimow pour une pelouse impeccable, sans traces.

<b>H500E</b> 500 m <sup>2</sup> de surface de tonte	<b>H800E</b> 800 m <sup>2</sup> de surface de tonte	<b>H1500E</b> 1 500 m <sup>2</sup> de surface de tonte	<b>H3000E-VF</b> 3 000 m <sup>2</sup> de surface de tonte



SEGWAY

[www.iseki.fr](http://www.iseki.fr)

et retrouvez-vous sur



ISEKI  
FRANCE

\*Eco contribution en sus - \*\* RTK : Real Time Kinematic

# Un portail pour parfaire son jardin

Le premier élément que l'on perçoit d'une maison est le portail de jardin. Il peut être coulissant, motorisé, à battant en coupe droite ou en chapeau de gendarme. Le portail doit être à la fois sécurisé pour empêcher les intrusions et esthétique. Les portails disponibles sur le marché sont disponibles dans une variété de motifs et de couleurs. Choisir le portail de jardin approprié qui s'accorde au style de la maison et remplit pleinement ses fonctions implique de connaître les options disponibles sur le marché. En effet, les fabricants proposent des portails pleins ou ajourés ainsi que des portails électriques ou manuels. Le choix sera basé sur les exigences : si l'on souhaite ne pas avoir à quitter son véhicule pour ouvrir son portail, il sera préférable d'opter pour l'électrique. Si vous avez un budget limité, vous pouvez choisir un portail manuel. Le choix entre un portail plein, ajouré ou semi-ajouré dépend du degré d'intimité souhaité par le propriétaire. Il est également possible de déterminer si le portail est battant ou coulissant ou si le matériau de fabrication est aluminium, bois, PVC ou fer forgé. Il est important de se rappeler que le portail battant peut avoir une ouverture contraignante, et dans ce cas, il faudra installer un portail



*Le portail coulissant motorisé et son ouverture à distance, c'est le choix du confort quotidien sur-mesure ! KOMILFO*

coulissant. Les portails autoportants coulissants font partie de ces types de portails. Ces portails utilisent une conception différente plutôt qu'un rail au sol. Un système de galet est fixé au sol à l'aide d'un socle en béton. Le rail du portail est creux. Ce rail qui roule sur les galets transporte le portail en quelque sorte. Le portail coulissant autoportant résout les problèmes mentionnés précédemment, car il n'y a pas de socle en béton sur 8 mètres et il est insensible aux obstacles sur le rail. La maçonnerie est réduite grâce à cette solution.

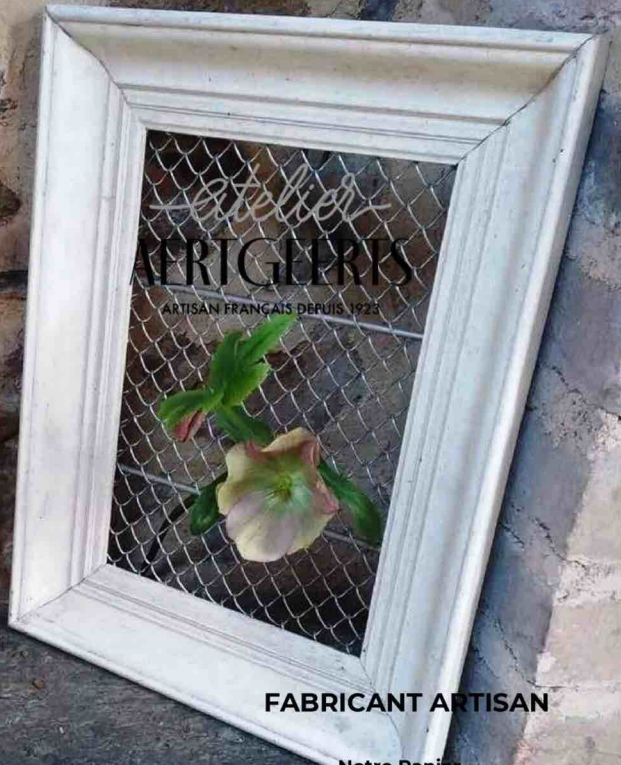
## BON À SAVOIR

Pour habiller le portail, il est possible d'utiliser divers matériaux sans créer d'incohérence. Il est possible, par exemple, d'installer une canisse sur un portail en fer forgé pour le rendre unique. Les motifs répétés sur le portail, portillon, clôture, claustra et garde-corps harmonisent l'environnement extérieur.



*Le portail Eloane avec son décor vertical sera l'atout charme de votre extérieur. Avec ses multiples choix de décors, il saura apporter l'esthétisme et le design dont vous avez besoin. KOSTUM*





## FABRICANT ARTISAN

Notre Panier...  
iconique dans nos maisons de campagne !  
Emblème de notre atelier depuis 100 ans

Un bel objet de décoration !  
Notre panier évoque des souvenirs...  
Le verger, l'automne, la mer ...  
Et nous accompagne lors de flâneries...

**SIMPLE - INTEMPOREL - HISTORIQUE**

EN 2024 — Des nouveautés...  
Du grillage au mètre pour la décoration  
Créer de magnifiques abat-jours, en tableaux....

NOTRE MÉTIER - LE FIL DE FER



# Aménager efficacement son jardin



Un beau jardin aménagé de façon optimale et efficace comprend incontestablement une terrasse. Il faut prendre en compte plusieurs critères lorsqu'on envisage d'installer une terrasse. A priori, la taille est importante dans le choix d'aménagement car plus la terrasse est grande, plus il y a de possibilités d'aménager différents espaces. Il est possible d'installer un coin repas ou même une cuisine d'extérieur, mais il est important d'éviter de trop encombrer l'espace de la terrasse. Il est également possible de délimiter des petites zones grâce à des effets de couleurs ou des différents revêtements de sol si l'on souhaite donner l'impression de grandeur. Néanmoins, il est important de considérer la possibilité d'une solution de protection du vis-à-vis s'il existe. Les solutions variées comprennent des voiles d'ombrage, des brises-vues en bois, des plantes et des clôtures. Les matériaux utilisés pour le sol sont le point central de l'aménagement d'une terrasse. Ces derniers sont nombreux et peuvent répondre à divers besoins. Il y en a pour tous les goûts et toutes les envies, qu'il s'agisse de bois, de pierre ou de béton. Si l'on souhaite créer une terrasse dans son jardin adaptée à toutes les saisons et capable de résister aux intempéries ou aux conditions météorologiques, il est recommandé d'installer une pergola. L'aluminium peut être utilisé pour le style moderne et contemporain, le PVC pour la facilité d'entretien et la résistance ou le fer forgé pour le caractère authentique et victorien.

## POINT EXPERT

Le bois utilisé comme revêtement de terrasse doit être idéalement d'une classe d'emploi IV pour convenir à une exposition extérieure. Ce chiffre indique que le bois sera capable d'être exposé directement au sol et à l'eau douce. De plus, il sera résistant aux champignons et aux insectes xylophages.

## AMÉNAGEMENT VOS ESPACES EXTÉRIEURS AVEC MODULESCA®

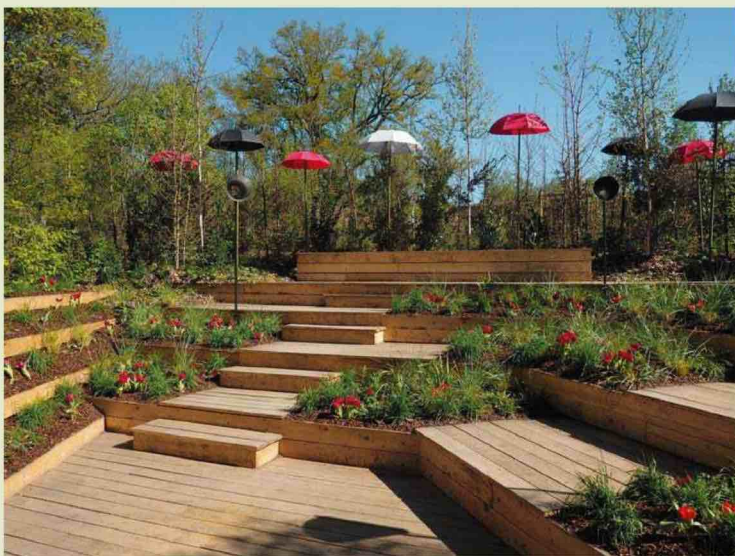
Le jardin est l'extension d'une maison. On apprécie souvent sa tranquillité et son esthétisme.

Il est possible d'aménager un terrain en pente ou de lier les différents espaces extérieurs avec MODULESCA®. Ce système créé et breveté par JOUPLAST® permet de réaliser des escaliers droit ou tournant en assemblant différents modules.

Il permet de parfaire les finitions de son jardin en une demi-journée avec seulement 2 outils, grâce à sa facilité d'installation.

Une fois installé, vous pouvez le personnaliser en habillant l'escalier de bois, de céramique ou de dallage.

TMP CONVERT





# Peaufiner avec un mobilier de jardin



*Une version ludique et colorée du classique banc d'écolier, tout en modernité et en légèreté...mais aussi en modularité puisqu'il se joue tout aussi bien seul qu'à l'autour de la table Monceau pour accueillir 2 à 3 convives. FERMOB*



Le mobilier de jardin est un élément essentiel pour profiter de son espace détente, qu'il soit installé dans le jardin ou sur la terrasse. À ce titre, il est approprié de choisir soigneusement son mobilier de jardin afin qu'il dure le plus longtemps possible. Pour bien choisir ces équipements de jardin, il faut tenir compte de plusieurs critères. Le mobilier de jardin en métal est fortement recommandé pour créer une ambiance empreinte de romantisme et de modernité. Le métal est une matière qui se distingue par sa robustesse et sa résistance et qui traverse sans entrave le temps. Le mobilier de jardin en métal est traité contre la corrosion et dure longtemps. Le métal peut être décliné en divers matériaux tels que l'acier époxy, l'aluminium ou le fer forgé. Il est approprié pour créer un espace extérieur chaleureux et convivial pour la détente et le bien-être. Il existe de nombreuses essences de bois qui peuvent être utilisées pour fabriquer du mobilier de jardin en bois. Le teck, un bois exotique, le pin, une essence légère, le rotin, une essence flexible, l'acacia, une essence résistante et le robinier, tous sont des essences à prix abordable. Chacune de ses essences de bois présente une variété de teintes qui peuvent être adaptées à toutes les préférences. Choisir son mobilier de jardin s'impose comme une affaire de style et de tendance. Si l'on souhaite privilégier un style plutôt qu'un autre, il faudra se fier à son goût, ses envies et ses besoins.

## BON À SAVOIR

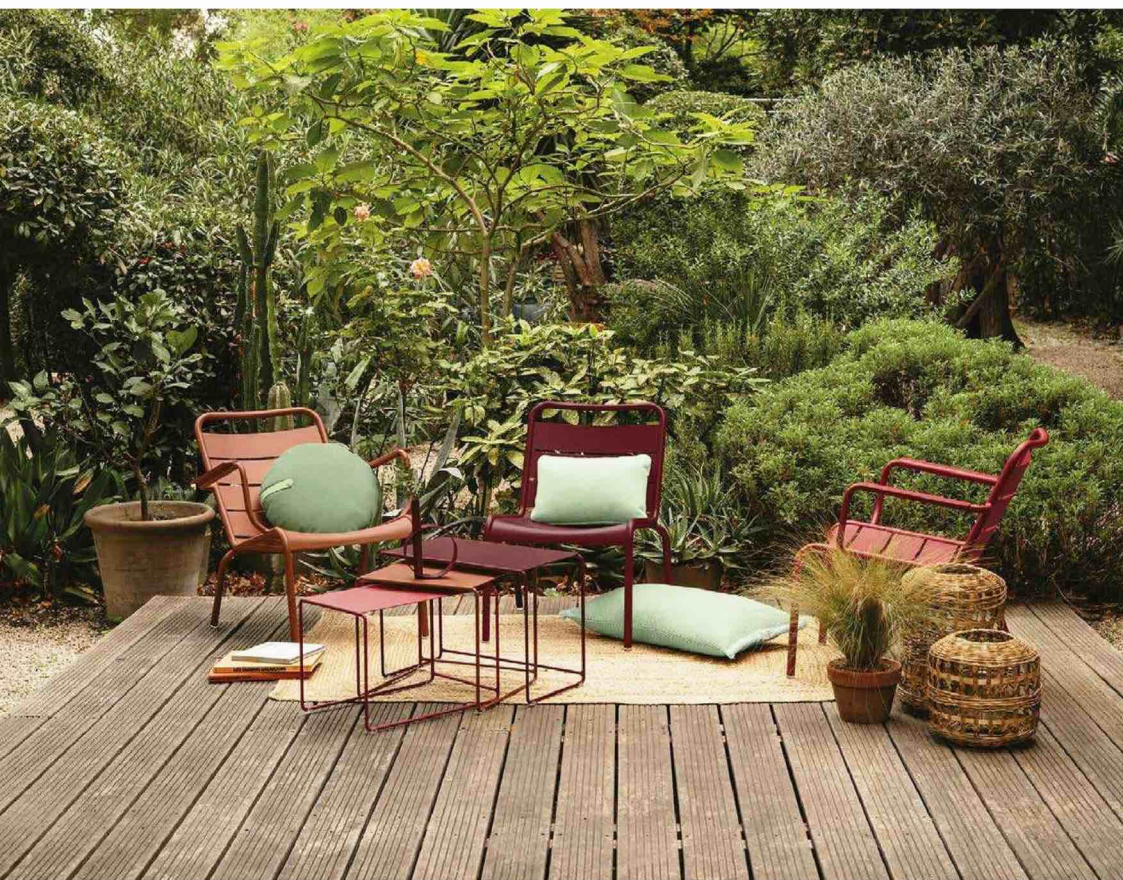
Il est essentiel de choisir correctement le mobilier de jardin pour qu'il dure longtemps. Ainsi, le matériau utilisé pour fabriquer le mobilier a un impact significatif sur la détermination et la garantie de ces deux éléments.

*Ensemble de jardin composé d'une table basse en aluminium, d'un canapé et de deux fauteuils. Les coussins en acrylique déperlant sont fournis et les housses sont amovibles pour un meilleur entretien. AVRIL PARIS*



## TOUT CE QU'IL FAUT SAVOIR SUR L'AMÉNAGEMENT RÉUSSI D'UNE TERRASSE

Dès l'arrivée des beaux jours, la terrasse devient une véritable pièce extérieure. La terrasse se veut d'être un haut lieu du bien-être pour profiter d'un moment détente, partager un bon repas ou s'évader un moment. Pour ce faire, une véranda ou une pergola peuvent très bien faire l'affaire. L'aménagement d'une terrasse se fait grâce à des choix optimaux d'un certain nombre d'éléments.



*Fauteuil bas Luxembourg chez FERMOB*



# Aménager sa terrasse, mode d'emploi !



*Gamme de terrasses en bois résineux vous laisse le choix parmi divers designs et préservations. Simples ou originales, les lames en Pin Rouge du Nord habilleront votre extérieur à votre image. SILVERWOOD*

**I**l faut prendre en compte plusieurs critères lorsqu'on aménage sa terrasse. A priori, la taille est importante dans le choix d'aménagement car plus la terrasse est grande, plus il y a de possibilités d'aménager différents espaces. Il est possible d'installer un coin repas ou même une cuisine d'extérieur, mais il est important d'éviter de trop encombrer l'espace de la terrasse. Il est également possible de délimiter des petites zones grâce à des effets de couleurs ou des différents revêtements de sol si l'on souhaite donner l'impression de grandeur. Néanmoins, il est important de considérer la possibilité d'une solution de protection du vis-à-vis s'il existe. Les solutions variées comprennent des voiles d'ombrage, des brises-vues en bois, des plantes et des clôtures. Les matériaux utilisés pour le sol

sont le point central de l'aménagement d'une terrasse. Ces derniers sont nombreux et peuvent répondre à divers besoins. Il y en a pour tous les goûts et toutes les envies, qu'il s'agisse de bois, de pierre ou de béton. Par ailleurs, le bois est une matière qui donne de la chaleur à une terrasse, qu'il soit brut, teinté, foncé ou clair. Il suscite des sentiments de convivialité et de confort tout en offrant une multitude de possibilités. Cependant, il faut faire attention à l'entretien du bois, qui doit souvent être traité. Quant à la pierre, elle est devenue la meilleure option pour aménager les alentours d'une piscine ou pour créer des terrasses propres et confortables. La dalle de terrasse est reconnue pour sa polyvalence et se caractérise par ses matériaux, son format et son aspect esthétique.



## LE SAVIEZ-VOUS ?

Le bois, qu'il soit brut, teinté, foncé ou clair, est une matière qui donne de la chaleur à une terrasse. Il suscite des sentiments de convivialité et de confort tout en offrant une multitude de possibilités. Cependant, il faut faire attention à l'entretien du bois, qui doit souvent être traité.

*Ces pavés viennent de la province de Modène en Italie, berceau de la céramique. La technologie utilisée dans la création de ces pavés permet, par exemple, d'imiter parfaitement des matériaux tels que le marbre, la pierre naturelle et même le bois. GRAD*

# Une terrasse déclinée sous différents espaces

La terrasse est souvent considérée comme un véritable espace de vie à l'extérieur de la maison et renferme différents espaces. Il est envisageable d'aménager sa terrasse en y disposant d'une salle à manger, d'assises agréables et confortables, d'un petit coin lounge avec des transats ou des chaises longues, et en particulier d'un coin barbecue où les amis ou la famille peuvent se réunir pour un dîner convivial. On l'aura compris, il existe de nombreuses et diverses options qui peuvent être déterminées en fonction de la superficie de la terrasse ainsi que des habitudes et des envies des résidents. Dans l'aménagement final, la configuration de la terrasse doit également être prise en compte. Bien entendu,

les possibilités sont bien plus nombreuses si l'espace est assez important, et ce qui importe dans ce cas est l'optimisation de cet espace pour pouvoir créer plusieurs coins afin d'en profiter davantage. Après avoir défini les besoins et les désirs en matière d'aménagement de terrasse, il faudra passer à l'étape de la conception du plan afin de garantir les volumes et les opportunités qui se profilent. Il suffira de se laisser emporter par des désirs tels que l'installation d'un salon de jardin confortable pour passer du temps avec des amis ou de la famille ou la pose de chaises longues le long d'une piscine. Ensuite, il suffira de disposer les zones avec un revêtement de sol supplémentaire ou une tonnelle.

*Innovation révolutionnaire DASSO-CTECH®. Procédé unique breveté de thermo-traitement "Fuse Bamboo" qui modifie en profondeur les fibres de Bambou pour créer un nouveau matériau plus dur, plus stable et plus résistant au feu et aux parasites que n'importe quel bois tropical. DECOPLUS PARQUET*

## POINT EXPERT

Elle est devenue la meilleure option pour aménager les alentours d'une piscine ou pour créer des terrasses propres et confortables. La dalle de terrasse est reconnue pour sa polyvalence et se caractérise par ses matériaux, son format et son design.

Il est recommandé d'opter pour une finition anti-glissante si la terrasse est exposée aux intempéries. Le matériau doit être absolument antidérapant si la mise en œuvre implique des margelles et des plages de piscine.

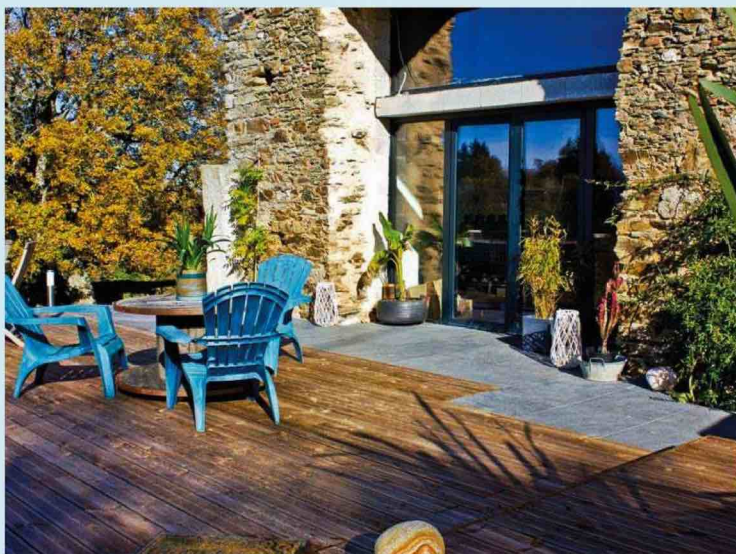


## UNE TERRASSE MIXTE ET DURABLE AVEC PROFILDECK®

PROFILDECK® incarne la fusion parfaite entre durabilité, facilité d'installation et esthétisme. Disponible en 2 tailles (55 mm et 27 mm), cette structure autoportante garantit une résistance exceptionnelle aux intempéries et aux contraintes environnementales.

Cette lambourde bi-face s'adapte à toutes les gammes de plots JOUPLAST® et permet de varier les matériaux afin de délimiter des espaces : un espace céramique pour la partie repas et un espace en bois naturel ou composite plus chaleureux pour la partie détente.

TMP CONVERT





## FONDATEMENTS SUR PIEUX VISSÉS



### LA SOLUTION FONDATION

- Adaptable à tous types de sols
- Rapidité d'exécution
- Faible empreinte écologique
- Aucune excavation
- Usage permanent ou temporaire
- Service interne d'ingénierie



Les pieux vissés Techno Pieux  
sont garantis et certifiés.



# Une véranda dans la terrasse, un véritable atout !

La véranda permet d'agrandir l'espace de vie d'une maison grâce à sa luminosité et à son aspect chaleureux. La véranda, qu'elle soit en fer forgé traditionnel, en bois rustique ou en aluminium moderne et tendance, joue un rôle distinctif dans une maison en offrant une ouverture vers l'extérieur. Elle permet d'ajouter plus d'espace à la surface habitable et parfois, elle veut carrément une pièce supplémentaire. De plus, la véranda est pratique car elle peut être utilisée à la fois en hiver et en été grâce à ses structures en aluminium à rupture de pont thermique qui offrent une excellente isolation du froid ou de la chaleur. Vous l'aurez compris, une véranda est un véritable atout pour une maison. Il vous reste à choisir le style qui s'accorde le mieux à votre maison : rectangulaire ou ronde, classique ou victorienne, industriel ou façon atelier, que de styles ! Enfin, pour les plus originaux en matière de goût, il y a la véranda en forme d'étoile, qui, grâce à sa forme distinctive, permet de s'offrir une vue grandement large sur l'extérieur. Cependant, un certain nombre de critères doivent être pris en compte avant d'effectuer le choix de la forme et du style. Il est important de prendre en compte la superficie disponible, les matériaux à utiliser, le budget alloué et surtout l'étendue des travaux à réaliser. Une véranda carrée était autrefois la



*La véranda Cocoon est un concept à part entière qui intègre dans sa structure des volets roulants ou brise-soleil orientables électriques. Ses solutions domotiques permettent de contrôler l'apport de lumière naturelle dans la véranda, tout comme dans la maison. AKENA VERANDA*

forme la plus courante. Aujourd'hui, cet acquis a été modifié grâce aux avancées technologiques et aux changements des matériaux, leur donnant plus de capacités et par conséquent plus de possibilités.

## BON À SAVOIR

Il est envisageable de choisir une véranda comme une pièce saisonnière afin de réduire les coûts ou pour des raisons d'implantation particulières. En veillant à bien choisir son orientation par rapport au soleil, elle peut être une pièce d'hier ou une pièce d'été.

*La Véranda Victorienne est composée d'une partie rayonnante à l'avant, d'une partie double pente à l'arrière et de 4 pans coupés. Cette élégante combinaison vous permettra d'allier un maximum de paramètres techniques et esthétiques. AE VERANDA*





# La véranda sous différents styles pour tous les goûts



*Véranda au style moderne offrent un effet " toit-terrasse " ou encore " toit plat " grâce à la hauteur des corniches qui permettent de cacher l'inclinaison de la toiture. GUSTAVE RIDEAU*

Il existe différents styles de véranda à même de satisfaire tous les goûts. En effet, il y a d'abord, la véranda de style classique qui est sobre et simple dans son architecture et possède la particularité d'apporter un véritable bain de lumière à l'intérieur de la maison. De plus, un avantage d'une véranda classique est qu'elle peut être intégrée dans tout type de maison. Le plus souvent, elle est dotée d'une seule pente. En ce qui concerne les matériaux, la véranda traditionnelle peut être construite en aluminium ou en PVC, qui sont réputés pour leur robustesse et leurs performances d'isolation thermique, sans oublier leur facilité d'entretien. Ensuite, il y a la véranda victorienne qui a des panneaux coupés et une toiture en pente. Elle a la particularité d'apporter du cachet, du charme et de l'esthétisme à la maison.

C'est également le modèle de véranda le plus connu et le plus apprécié, et il a l'avantage de pouvoir s'associer avec facilité à différents styles de maison, en particulier celles anciennes, faisant ressortir le cachet unique du mariage entre la modernité de l'aluminium et la vieille pierre. Enfin, un esthétisme design et une architecture assez épurée caractérisent la véranda au style moderne et contemporain. Elle se décline généralement dans un matériau solide et résistant tel que l'aluminium, et elle convient particulièrement aux maisons récentes et à l'architecture moderne. Ce matériau donne un aspect moderne et une allure élégante et épurée et est disponible dans une variété de couleurs. En optant pour le verre ou le panneau polycarbonate, une véranda contemporaine peut se doter d'une toiture aux airs futuristes.

*La Véranda Victorienne est composée d'une partie rayonnante à l'avant, d'une partie double pente à l'arrière et de 4 pans coupés. AE VÉRANDA*



## POINT EXPERT

Avant de faire construire une véranda, il convient de choisir le matériau approprié. Ce choix se fait en fonction des envies, des besoins et des impératifs du logement. Les différentes vérandas se déclinent dans différents matériaux à savoir : bois, aluminium ou encore, en PVC.



*La qualité et la robustesse de la pergola bioclimatique permet de réaliser des modules pouvant aller jusqu'à sept mètres en n'intégrant que deux poteaux à chaque extrémité sans obstruer la vue sur le jardin. NAO*

## Installer une pergola pour une terrasse authentique

La pergola peut être autoportante et située au centre du jardin et sert principalement de prolongement de la maison. Elle fonctionne avec toutes les maisons et toutes les saisons. En plus de protéger du soleil, la pergola permet de profiter de la terrasse tout en étant à l'abri du mauvais temps. Les fabricants proposent une variété d'idées de conception de pergolas dans un large éventail d'équipements et de techniques. Ainsi, la pergola est une extension de la maison qui est plus pratique que la véranda. Elle donne du style à l'extérieur et est moins technique qu'une véranda en termes d'installation. Les pergolas peuvent être construites à partir de divers matériaux, tels que la pergola simple, autoportante, bioclimatique ou encore celle adossée dans la maison. La pergola séduit de plus en plus

d'adeptes et est devenue un véritable espace à vivre à part entière. Les nombreux avantages qu'elle présente sont notamment l'apport d'ombre et la possibilité de créer un espace privé et convivial dans le jardin ou la terrasse. La pergola est disponible dans une variété de formes et de matériaux. Par ailleurs, il existe trois types de pergolas. La pergola démontable ressemble davantage à un barnum. Elle se monte et se démonte rapidement pour pouvoir abriter une terrasse ou un événement dans le jardin. Elle est utile et peu coûteuse, mais pas très esthétique. La pergola autoportée est fixée au sol mais reste autonome. Ainsi, il est déconseillé de la déplacer. Il est possible de la placer au centre de son jardin sans compromettre la façade de la maison. Finalement, la pergola adossée repose sur la façade, comme l'indique son nom. Elle est quasiment une extension de la maison car elle peut accueillir un salon de jardin. Son toit peut être droit ou incliné, avec des lamelles qui s'ouvrent et des parois qui se ferment au fil du temps. En résumé, bien qu'elles soient plus restrictives en termes d'installation, elles offrent également de nombreux avantages supplémentaires.

### POINT EXPERT

Une pergola doit avoir une hauteur minimale de 2,20 mètres pour permettre une circulation facile et permettre l'installation d'un salon de jardin en dessous sans problème d'espace. De plus, afin d'éviter le risque de ne pas être suffisamment couvert en temps de pluie et de vent, il ne faut pas dépasser une hauteur de 3 mètres.

*Avec son nouveau modèle CARAT, la marque revisite totalement la pergola bioclimatique. Son design contemporain lui confère une esthétique unique avec des poteaux biseautés. CEBEL*





# Aménager une piscine dans sa terrasse



*La piscine à débordement est unique en son genre. En effet, elle est idéale pour les terrains en pente. Il est possible de choisir un débordement partiel ou intégral de la piscine selon le terrain et les envies ! AQUILUS*

Il est indéniable que la piscine est associée au plaisir, à la détente et à l'ambiance de vacances. Il suffit désormais d'un petit espace dans un jardin ou même une terrasse de surface réduite pour aménager sa propre piscine, il n'est plus nécessaire de disposer d'un grand espace. Le marché propose des produits qui répondent à plusieurs besoins et contraintes. La piscine, qu'elle soit de forme carrée, rectangulaire, libre ou à débordement, répond parfaitement à toutes les exigences et crée un espace agréable à vivre. Chaque forme de piscine a ses propres caractéristiques. La forme la plus primaire de la piscine est le rectangle. Considérée comme classique, cette piscine à l'apparence

intemporelle ne se passe guère de mode et permet une intégration facile à tous les environnements. La piscine couloir de nage est actuellement la forme qui suscite le plus d'intérêt. Cependant, c'est une forme qui n'existait pas il y a deux décennies. Elle est dotée d'une longue silhouette, se veut graphique et sportive et s'adresse aux amateurs de la nage dite "sérieuse". Les lignes arrondies, les angles rentrants ou sortants sont utilisés dans la conception d'une piscine en forme libre. C'est un produit qui nécessite une certaine technicité de construction industrialisée en plus d'un panneau d'acier flexible capable de prendre la forme souhaitée.

## BON À SAVOIR

Il est clair que la piscine en coque offre une large gamme de formes, de dimensions et de pentes de fond et permet l'aménagement d'un espace de baignade unique qui doit être organisé avant de passer la commande. Par conséquent, il est envisageable d'inclure des buses d'hydromassage, des éclairages ou encore un escalier roman.

*La Cornaline est une piscine enterrée à fond plat. Cette piscine aux formes arrondies et aux courbes naturelles saura épouser les formes de votre terrain et se fondre parfaitement dans le décor.*  
**ALLIANCE PISCINES**



## L'ART DE SUBLIMER VOTRE INTÉRIEUR AVEC UNE VÉRANDA

Une véranda peut apporter une valeur esthétique, fonctionnelle et même énergétique à une maison. Cependant, pour maximiser ces avantages, il est crucial de planifier soigneusement la conception et la construction de la véranda en tenant compte des besoins spécifiques de la maison et de ses occupants.



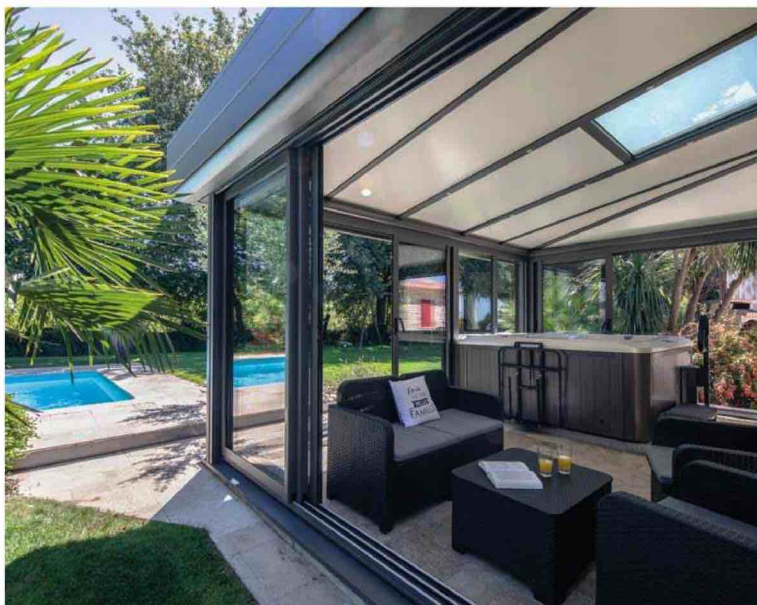
*Serre à l'ancienne monopente sur mesure disponible en 4 modèles, classique, sur muret, soubassement, ou avec une paroi arrière vitrée. Avec une structure en aluminium, du verre trempé 4 mm en toiture et bardage, une porte battante, avec serrure et lucarne. ATELIER DES SERRES*

Les vérandas sont des structures architecturales souvent ajoutées à une maison ou à un bâtiment pour fournir un espace supplémentaire qui est généralement vitré, permettant ainsi une vue sur l'extérieur tout en restant à l'intérieur. Elles peuvent servir de pièce supplémentaire, de jardin d'hiver, de salon, de salle à manger, ou même d'espace de travail. Les vérandas peuvent être des ajouts attrayants et fonctionnels à une maison, offrant une connexion unique

entre l'intérieur et l'extérieur. La planification minutieuse et la collaboration avec des professionnels de l'architecture sont souvent nécessaires pour créer un tel espace. Les vérandas peuvent adopter différents styles architecturaux en fonction du design global de la maison. Elles peuvent être contemporaines, victoriennes, modernes, etc. Le design doit être cohérent avec le reste de la structure pour créer une esthétique harmonieuse.



Les matériaux utilisés pour la construction des vérandas peuvent varier en fonction des préférences esthétiques, du budget, des conditions climatiques locales et des besoins spécifiques de la véranda. Le bois est un matériau classique et chaleureux qui peut être utilisé pour créer des vérandas au charme traditionnel. Cependant, le bois nécessite un entretien régulier pour éviter la pourriture et la déformation, et il peut être sensible aux intempéries. L'aluminium est populaire en raison de sa durabilité, de sa légèreté et de sa résistance à la corrosion. Les vérandas en aluminium nécessitent peu d'entretien, sont souvent disponibles dans une variété de finitions, et offrent une bonne isolation thermique. Le fer forgé est utilisé pour créer des vérandas avec un aspect élégant et artistique. Cependant, le fer forgé peut nécessiter un entretien régulier pour éviter la rouille, et il peut être plus lourd que d'autres matériaux. Pour un matériau moins coûteux il existe le PVC est un matériau léger, résistant et facile à entretenir. Il ne nécessite pas de peinture, est résistant à la corrosion et offre une bonne isolation thermique. Les vérandas en PVC sont souvent moins coûteuses que celles en bois ou en aluminium.



*Une installation de puits de lumière en vitrage feuilleté intégré à la pergola pour apporter un éclairage naturel et favoriser l'entrée de lumière. Il se décline en version panneau plein qui facilitera l'insertion sous une avancée de toit. AKENA*

## CONSEIL !

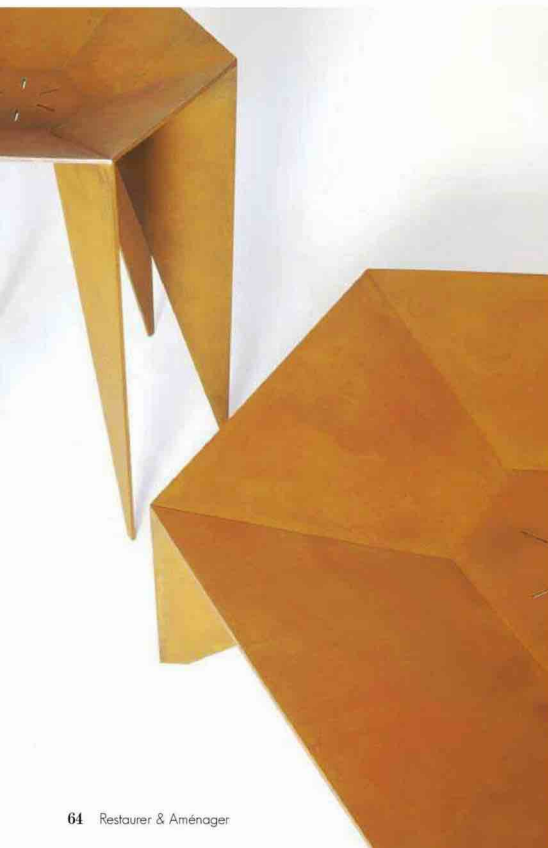
Il est recommandé de consulter un professionnel de la construction ou de l'architecture pour choisir les matériaux les mieux adaptés à vos besoins.



*Dualité et unité complètent le concept Trinity, qui est maintenant disponible en quatre modèles relaxants basés sur trois principes de conception de base. Les nouveaux modèles étendent le confort et l'innovation des conceptions triples de hamac d'éternité idéales pour vos vérandas. TRINITYHAMMOCKS*

L'ajout d'une véranda à une maison peut créer un effet agréable qui contribue positivement à l'expérience de vie des occupants. Avec ses grandes surfaces vitrées, la véranda permet à la lumière naturelle d'inonder l'espace intérieur. Cela crée une atmosphère lumineuse et ouverte, favorisant une sensation de bien-être et de convivialité. En offrant une vue panoramique sur l'extérieur, la véranda crée une connexion visuelle avec la nature environnante. Cela peut être particulièrement apaisant, apportant un sentiment de calme et de tranquillité à l'intérieur de la maison. Une véranda peut être conçue pour servir à diverses fins, comme une salle à manger, un salon, un espace de loisirs ou même un jardin d'hiver. Cette polyvalence donne aux occupants la possibilité de personnaliser l'espace en fonction de leurs besoins et de leurs préférences. Si cet espace est bien conçu, il peut devenir un point focal architectural de la maison. Son design distinctif peut attirer l'attention et ajouter une touche esthétique unique à la propriété.

*Au-delà d'un simple bain à remous, le bain à bois célèbre l'ensemble de l'expérience, la collecte des branches tombées, la coupe du bois, le chauffage de l'eau, et le lien avec la nature, bien adapté à vos vérandas. GOODLAND*



#### A NOTER !

Certains types de vérandas sont conçus pour être utilisés toute l'année, offrant un espace protégé pendant les mois plus froids. Cela permet aux occupants de profiter de la véranda même par temps moins clément.

*La robustesse des pièces, le matériau inaltérable et la sincérité de leur création en font des sujets inscrits dans une temporalité intergénérationnelle pour embellir vos terrasses et vérandas. ETERR PRODUCTION*





**TERRASSE | VISSAGE VISIBLE | BOIS SUR BOIS**

## VIS DE TERRASSE

En acier inoxydable A2, A2 antique et A4.  
Vissage facile, même des bois durs et tropicaux\*.

**Les avantages de SPAX :**

- ✱ T-STAR *plus* T25
- ✱ Tête cylindrique
- ✱ Filetage de fixation
- ✱ Profil ondulé typique SPAX
- ✱ *Pointe CUT*
- ✱ Avec revêtement antifriction
- ✱ Certificat d'origine

\* Dans les bois durs, le perçage d'un avant-trou est obligatoire (DTU 51.4)



### SPAX France S.A.S.

GROUPE ALTENLOH, BRINCK & CO - DEPUIS 1823  
7 rue Paul Henri Spaak - Parc de l'esplanade Bat T7  
77400 Saint-Thibault-des-Vignes - France  
Tel.: 0164126767 - Fax: 0164306688  
service.client@spax.com - www.spax.com

**MADE IN  
GERMANY**



*Les petites tables bistro pliantes seront certainement intéressantes pour les petits balcons de ville tandis que les chaises longues et sofas feront l'affaire de ceux qui ont des vérandas plus spacieuses. DE GASPE*

Une véranda bien isolée peut contribuer de manière significative à l'économie d'énergie de la maison en améliorant l'efficacité thermique de l'espace. L'utilisation de matériaux isolants de qualité dans la construction des murs, du toit et des fenêtres de la véranda contribue à minimiser les pertes de chaleur pendant les mois froids et à réduire la pénétration de la chaleur pendant les mois chauds. Cela crée une barrière thermique, limitant les variations de température et réduisant ainsi la dépendance aux systèmes de chauffage ou de climatisation. Le choix de vitrages à haute performance, tels que des doubles vitrages thermiquement efficaces, réduisent les transferts de chaleur entre l'intérieur et l'extérieur, contribuant ainsi à maintenir une température intérieure plus stable. Une toiture bien isolée est cruciale pour éviter les pertes de chaleur par conduction. L'utilisation de matériaux isolants dans la toiture de la véranda aide à prévenir la montée en température excessive pendant les journées ensoleillées et à maintenir la chaleur à l'intérieur pendant les périodes plus froides. La conception de la véranda doit également prendre en compte le contrôle solaire pour éviter une surchauffe excessive pendant les mois d'été. L'utilisation de protections solaires, de stores ou de films réfléchissants peut aider à réguler la quantité de lumière solaire entrant dans la véranda.

## CONSEIL !

L'intégration de technologies telles que les vitrages à faible émissivité (Low-E) peut aider à réguler le transfert de chaleur par rayonnement solaire, maximisant ainsi l'utilisation de l'énergie solaire tout en minimisant les pertes de chaleur.



*Fabriquée à la main à l'aide de fibres de ciment durables, la Cruz Planter possède de multiples propriétés pratiques qui la rendent bien plus attrayante u niveau des vérandas que les jardinières habituelles. GREENMOOD*



L'orientation de la véranda par rapport au soleil joue un rôle essentiel dans la quantité de lumière naturelle que l'espace recevra. En général, une orientation sud offre une exposition maximale au soleil tout au long de la journée, tandis qu'une orientation qui favorise une lumière du matin et une orientation ouest une lumière de l'après-midi. L'orientation nord peut être préférable si l'objectif est de minimiser la chaleur excessive en été. Il est important de prendre en compte la variation saisonnière du soleil. Par exemple, une véranda orientée au sud peut recevoir beaucoup de lumière en hiver, mais elle peut aussi devenir très chaude en été. Des solutions telles que l'utilisation de protections solaires, de stores ou de vitrages à contrôle solaire peuvent aider à gérer ces variations. La fonction de la véranda influence également son orientation. Par exemple, si la véranda est conçue comme un espace de détente ou de loisirs, une orientation permettant une belle vue sur le jardin peut être préférable. Si elle est utilisée comme espace de travail, une orientation favorisant une lumière uniforme peut être souhaitable.



*Les abris de jardin, en plus d'offrir une protection contre le soleil, la pluie et le vent, permettent d'encadrer, d'habiller l'espace extérieur avec raffinement et élégance, créant une extension de l'aire de vie, et ainsi dissiper la frontière entre intérieur et extérieur comme des vérandas. JARDIN DE VILLE*

## ATTENTION !

Certaines régions peuvent avoir des réglementations d'urbanisme ou de construction qui influencent l'orientation des structures. Il est important de se conformer à ces règlements lors de la conception de la véranda.



*Premier système de finition clipsable du marché, ce nouveau profilé sert à la réalisation de la finition latérale d'une terrasse ou d'une véranda dalles sur plots. Gain de temps par rapport à une finition avec découpe de carreaux, ce nouveau profilé clipsable est particulièrement simple et rapide à installer. JOUPLAST*

La conception d'une véranda implique plusieurs étapes pour s'assurer que l'espace répond aux besoins esthétiques, fonctionnels et pratiques des occupants. Avant de commencer la conception, il faut déterminer l'objectif de la véranda. S'agit-il d'un espace de détente, d'une salle à manger, d'un jardin d'hiver ou d'un espace de travail ? La fonction de la véranda influencera les décisions de conception ultérieures. Par la suite, étudier le site où la véranda sera construite et prendre en compte l'orientation, le climat local, la topographie et les vues environnantes. Cette analyse aidera à orienter la conception de manière à maximiser la lumière naturelle et à minimiser les contraintes environnementales. Il est important de sélectionner les matériaux en fonction des préférences esthétiques, du budget et des exigences de performance. Les matériaux couramment utilisés incluent le bois, l'aluminium, le PVC, le verre, et d'autres composites. Après avoir choisi le style architectural il faut travailler sur les détails structurels de la véranda, y compris la forme, la taille, la hauteur du plafond, et les ouvertures.



*Des lumières à utiliser dans les vérandas pour une expérience plus minimaliste, une vitalité que l'on ressent dans les géométries dynamiques en rouge sur fond blanc. TERZADIMENSIONE*

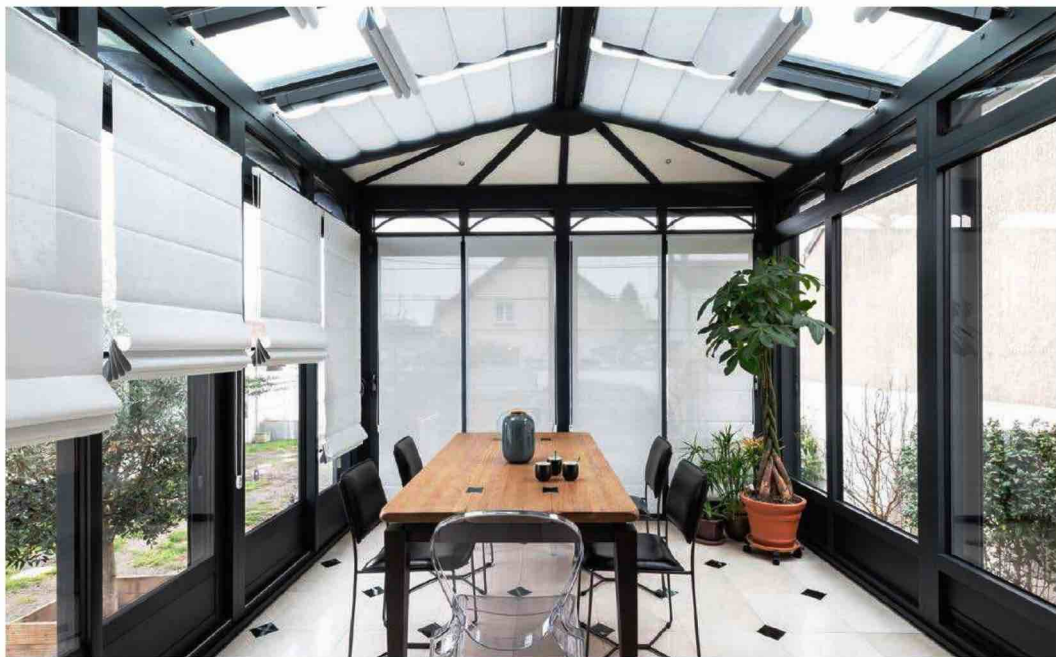


## CONSEIL !

Collaborer avec des architectes, des ingénieurs et d'autres professionnels du bâtiment peut être essentiel pour garantir une conception réussie et conforme aux normes de construction.

*Nouveauté de la gamme Industria, Industria Flora est une dalle d'inspiration méditerranéenne de 600 x 600 mm ornée de motifs floraux texturés sur sa surface, cette série apporte un intérêt visuel affirmé aux vérandas et terrasses. TECO-BLOC*





Trop chaud ou trop froid dans vos pièces vitrées ?

# reflexi sol

STORES ANTI  
CHALEUR



*Une nouvelle synthèse fusionnant lumière, couleur et technologie. Ce design empathique, associé à des capacités de performance au domaine de l'éclairage portable idéale pour vos vérandas. AMBIENTEC*



L'éclairage d'une véranda est une considération importante dans sa conception, car il influence l'ambiance générale de l'espace et peut améliorer son utilisation tout au long de la journée et de la nuit. Il est préférable d'exploiter au maximum la lumière naturelle en choisissant des matériaux de vitrage adéquats et en planifiant l'orientation de la véranda pour maximiser l'exposition au soleil. Cela réduira la dépendance à l'éclairage artificiel pendant la journée. Côté esthétique, il est préférable d'intégrer des luminaires appropriés pour les besoins spécifiques de la

véranda. Cela peut inclure des plafonniers, des suspensions, des appliques murales et des lampadaires. Si la véranda sert de bureau à domicile ou d'espace de travail, il faut s'assurer d'avoir un éclairage adéquat pour les tâches. Les lampes de bureau ou les luminaires orientables peuvent être utiles pour cela. Si la véranda donne sur un jardin ou une terrasse, il faut envisager également l'éclairage extérieur. Des luminaires extérieurs peuvent créer une continuité entre l'intérieur et l'extérieur, et améliorer l'esthétique globale.

### CONSEIL !

Il est conseillé de penser à diviser l'éclairage en zones pour permettre un contrôle plus précis de l'ambiance. Par exemple, des luminaires près des zones de détente, des lampes de lecture près des fauteuils, et des plafonniers au-dessus des zones de repas.



*Conçu pour pouvoir vivre confortablement à l'extérieur, et sensibilité exprimée dans la délicatesse avec laquelle il tamise la lumière et la chaleur générale de la lampe pour des moments cosy à l'intérieur des vérandas. BOVE BARCELONA*



Estimer le budget pour la construction d'une véranda nécessite une analyse détaillée de divers facteurs. Tout d'abord, il faut commencer par identifier clairement l'objectif de la véranda et les caractéristiques spécifiques à inclure, comme la taille, le matériau de construction, le type de toiture, les portes et fenêtres, l'isolation, etc. Si la véranda est destinée à être construite sur un site existant, il faut évaluer les conditions du sol, l'accessibilité pour la construction et d'autres facteurs qui pourraient influencer le coût. Les

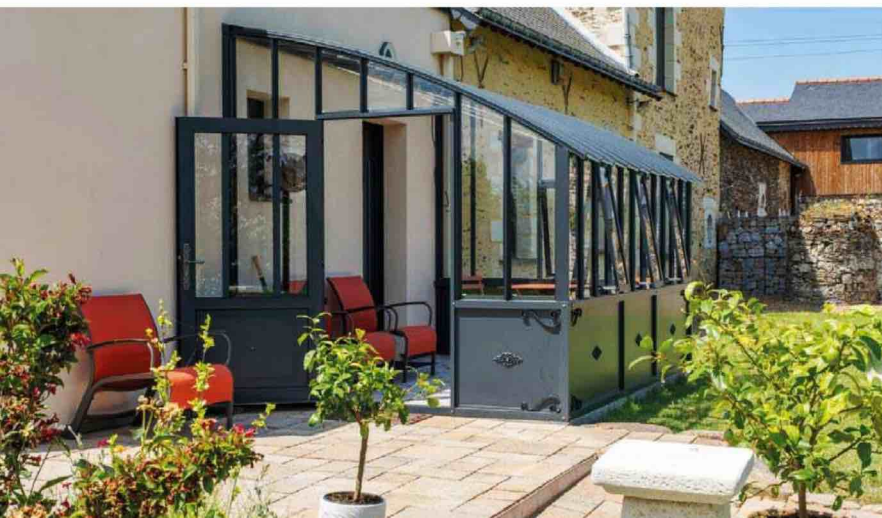
matériaux utilisés (bois, aluminium, PVC, verre, etc.) auront un impact significatif sur le coût global. Le choix des matériaux se fait en fonction des préférences, de la durabilité et du budget. Plus la véranda est grande et complexe, plus le coût de construction sera élevé. La conception détaillée, y compris la taille exacte, la forme, et les détails architecturaux, influencera également le coût. Si des travaux de terrassement sont nécessaires pour préparer le site, cela peut entraîner des coûts supplémentaires.

*Confort à l'état pur, harmonie visuelle et ingénierie innovante, Amani est conçu avec passion. Un mélange personnalisé de luxe et de sérénité vous offre une véranda fascinante pour vous détendre et profiter pleinement de la vie. RENSON*



## CONSEIL !

Il est conseillé de consulter des architectes, des designers ou des entrepreneurs spécialisés dans la construction de vérandas pour obtenir des devis préliminaires en fonction des besoins spécifiques. La consultation avec des professionnels peut fournir une estimation plus précise du coût.



*La serre offre un effet thermique inégalé en recréant un microclimat pour hiverner ses plantes méditerranéennes ou prolonger ses récoltes jusqu'à fin octobre. En pièce de vie, elle permet de profiter des journées plus fraîches mais ensoleillées ou les longues soirées d'été.*  
**ATELIER DES SERRES**

# SALLE DE BAIN

## L'OASIS DE SÉRÉNITÉ, RÉVOLUTIONNEZ VOTRE SALLE DE BAIN

La salle de bain est bien plus qu'un simple espace utilitaire ; c'est un sanctuaire de détente et de bien-être. Un univers captivant des tendances, des designs innovants et des astuces pour transformer la salle de bain en un havre de paix.



*Hautement personnalisée et fabriquée avec les meilleurs matériaux italiens, la baignoire Cibeles est originale au niveau de son esthétique. Elle est fabriquée en LivingTec, résine aux fonctions et à l'esthétique les plus performantes avec doublure en basalte. CIELO*

Les tendances en matière de design, de couleurs et de matériaux pour les salles de bains évoluent constamment, reflétant les préférences changeantes et les avancées technologiques. Les salles de bains minimalistes adoptent un design épuré, mettant en valeur des lignes épurées, des formes simples et des espaces ouverts. Les meubles suspendus, les rangements intégrés offrent une esthétique contemporaine. Les tons naturels et neutres restent populaires, avec des nuances de blanc, de

beige, de gris et de tons terreux. Les couleurs apaisantes comme le vert menthe, le bleu doux ou le rose poudré gagnent également en popularité pour créer une ambiance relaxante. Pour un résultat plus durable, il est préférable d'opter pour des matériaux innovants tels que le marbre, le bois traité pour l'humidité, le quartz, le béton poli ou encore les carreaux de céramique effet pierre est en vogue. Ces matériaux offrent à la fois élégance et résistance à l'humidité.





*Les fins détails de la collection Bauhaus commencent avec des pattes de bois franc et des panneaux latéraux courbes, fabriqués à la main par des artisans à partir de bois de noyer ou de chêne, et offerts dans une vaste gamme de finis. WETSTYLE*

Les salles de bains inspirées des spas ont gagné en popularité en raison de leur capacité à transformer une simple pièce en un sanctuaire de détente. L'objectif est de créer un espace de détente, pour se ressourcer et se déconnecter du stress quotidien, offrant ainsi une expérience de bien-être à domicile. Il existe plusieurs touches et astuces à utiliser afin d'avoir un espace inspiré des SPA, tout comme les douches à effet pluie qui offrent une expérience immersive, simulant la sensation d'une pluie douce et apaisante. Elles sont souvent associées à des pommes de douche larges et à des jets réglables pour une expérience de douche luxueuse. Les baignoires autoportantes, souvent

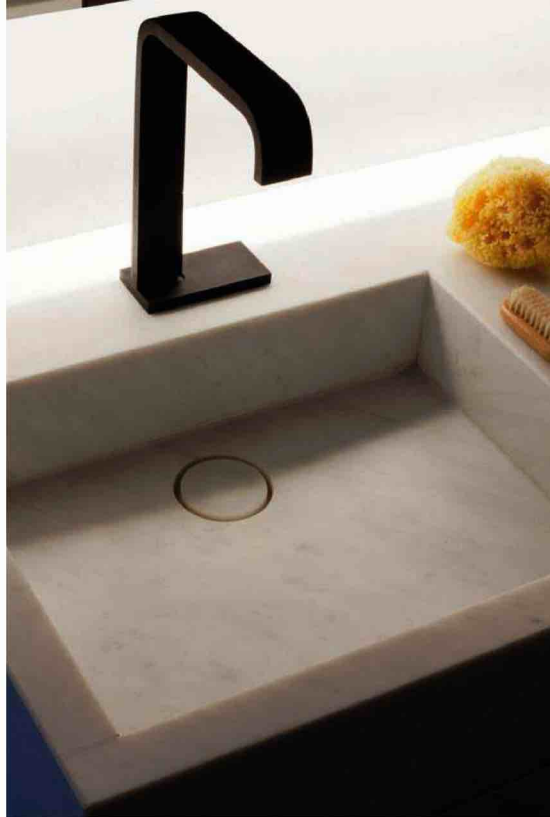
conçues avec des formes ergonomiques, deviennent des pièces centrales dans les salles de bains de style spa. Elles peuvent être fabriquées à partir de matériaux variés tels que la fonte, l'acrylique ou même la pierre naturelle, ajoutant une touche de luxe à l'espace. L'utilisation de matériaux naturels comme le bois, la pierre naturelle et même les plantes vertes contribue à créer une atmosphère de calme et de connexion avec la nature. Les accessoires comme des serviettes moelleuses, des peignoirs doux, des distributeurs de savon élégants et des produits de soins de qualité ajoutent une dimension de luxe à la salle de bain, offrant une expérience digne d'un spa.

*La tectonique de surface  
L'exploration des  
matériaux, initiée avec  
Cenote, se poursuit  
avec le comptoir et le  
système de rangement  
Bloque. Le rythme du  
design est défini par  
des dessus juxtaposés  
et perpendiculaires,  
créant un mouvement  
décalé original entre  
les surfaces. AGAPE*



L'éclairage dans une salle de bain est crucial pour créer une atmosphère fonctionnelle et agréable. En combinant des différents types d'éclairage, il est possible de créer une salle de bain bien éclairée, fonctionnelle et esthétique, adaptée à diverses activités et moments de détente. La clé est de trouver un équilibre entre les différents types d'éclairage pour répondre aux besoins spécifiques de l'espace. Un éclairage général diffus et uniforme est essentiel pour éclairer l'ensemble, des plafonniers encastrés, des luminaires plats ou des appliques murales peuvent fournir cet éclairage de base. Une zone de miroir bien éclairée est cruciale pour les activités comme le maquillage, le rasage, ou les soins du visage. Les appliques murales placées de chaque côté du miroir ou un éclairage intégré au miroir lui-même comme des bandes lumineuses LED offrent un éclairage optimal et sans ombres. Pour ajouter de la profondeur à la salle de bain, l'éclairage d'accent peut être utilisé pour mettre en valeur des éléments spécifiques, comme des niches, des plantes, ou des œuvres d'art. Des projecteurs orientables ou des luminaires encastrés dirigés peuvent être employés à cette fin.

*Les robinets Andrew sont définis par une forme forte et minimaliste. La poignée est complètement intégrée dans la forme du robinet, ce qui n'est pas seulement une caractéristique fonctionnelle, mais détermine également la pureté de sa forme. RVB*



## CONSEIL !

Étant donné que la salle de bain est souvent humide, il est essentiel d'utiliser des luminaires et des ampoules spécialement conçus pour résister à l'humidité. Recherchez des appareils avec une cote IP indice de protection appropriée pour garantir leur durabilité dans cet environnement.

## MELINA®, une nouvelle paroi de douche innovante.

MELINA® est une paroi de douche avec une double plage de réglage ce qui en fait une solution standard avec des réglages parfaits. Cette double plage de réglage permet jusqu'à 100 mm d'ajustement en largeur. Cette paroi peut s'installer en niche ou en angle et est disponible en argent poli ou noir. Elle est éligible à la mise en œuvre de la douche zéro ressaut. MELINA® est fabriquée en Europe.

ROTH FRANCE





# PORCELANOSA®

CARRELAGE • SALLE DE BAINS • CUISINE



Découvrez plus



45 magasins en France  
N° clients : 01 69 90 90 90

  
PORCELANOSA Grupo

porcelanosa.com

Agencer sa salle de bain de manière optimale peut améliorer non seulement l'aspect esthétique de l'espace, mais aussi sa fonctionnalité. Il faut commencer par prendre des mesures précises de la salle de bain pour connaître les dimensions exactes. Il est préférable de choisir des meubles et accessoires adaptés à l'espace disponible, par la suite placer les éléments essentiels tels que la baignoire, la douche, les toilettes et le lavabo de manière à optimiser l'utilisation de l'espace. Il faut s'assurer que chaque élément est facilement accessible et fonctionnel. Pour plus de solutions de rangement, il faut opter pour des étagères, des armoires murales ou des meubles sous le lavabo, pour maximiser l'espace de stockage sans encombrer visuellement la salle de bain. Côté couleurs et ambiance, il est préférable de favoriser couleurs claires et neutres pour créer une atmosphère lumineuse et spacieuse. Les tons blancs, beiges et pastels peuvent donner une sensation d'ouverture.



*La nouvelle collection en minéralguss se caractérise par un joli contraste entre l'ampleur du bol et la légèreté des bords, combiné avec un design élégant et essentiel, il mélange l'esthétique raffinée et la fonctionnalité d'une manière extrêmement harmonique. ARBI ARREDOBAGNO*

## ATTENTION !

Il est très important de s'assurer d'avoir une ventilation adéquate pour évacuer l'humidité. Cela contribuera à prévenir la formation de moisissures et à maintenir un environnement sain.



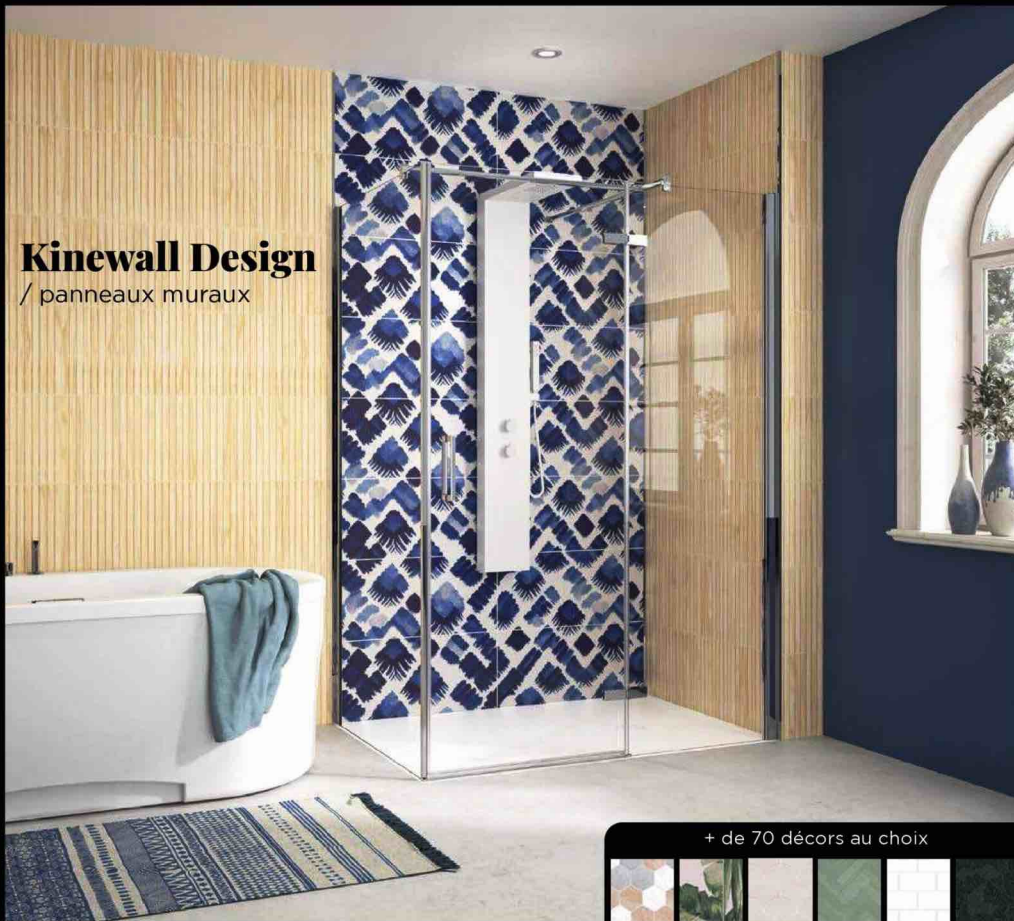
*FLORA comprend des ensembles de robinetterie de bain, de douche et de lavabo ainsi que des manettes rondes personnalisables. Avec un choix de 13 différents accents de couleurs (allant du bois au marbre) et 8 options de fini, c'est plus d'une centaine de différentes configurations qui sont possibles. BARIL*



# Kinedo

Concepteur  
et fabricant  
FRANÇAIS

## Kinewall Design / panneaux muraux



+ de 70 décors au choix



LA DOUCHE ÉTANCHE  
SANS FAÏENCE  
& **MADE IN FRANCE**

En composite aluminium, les panneaux muraux **Kinewall Design** apporteront style et caractère à votre salle de bain, en un tour de main !  
Disponible en 2 hauteurs : 202 ou 250 cm  
et 3 largeurs : 100, 125 ou 150 cm.  
Les panneaux sont **imprimés et vernis** sur notre site de production **près de Nantes (44)**.

Tous nos produits à découvrir sur **kinedo.com**



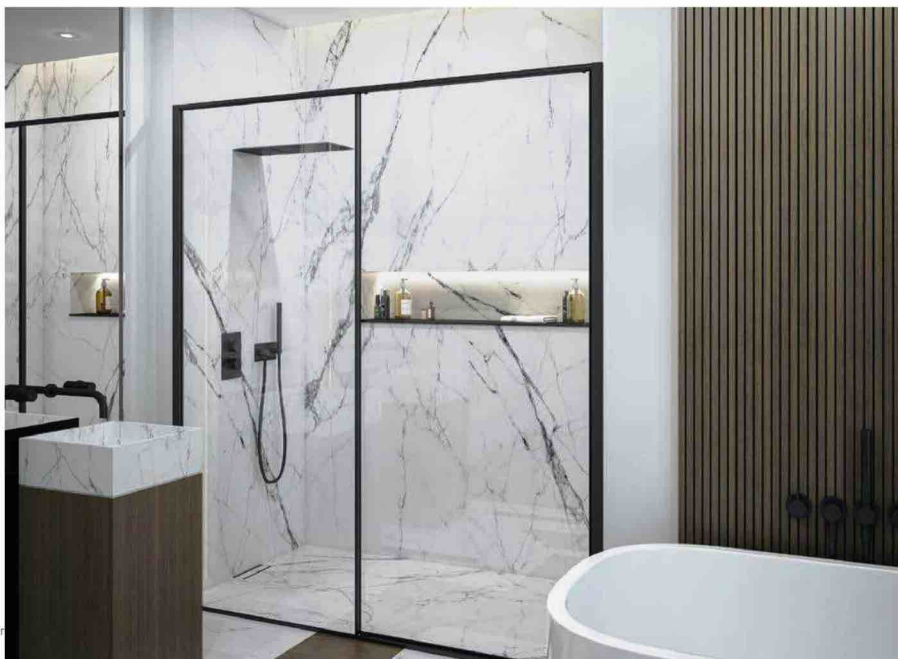
*Les huit collections contemporaines, présentant une forme et une fonction raffinées, avec des lignes épurées et sophistiquées et une variété de finitions élégantes. La plupart des collections sont disponibles en quatre tailles, allant de 24 po à 60 po, dans plusieurs choix de couleurs, et toutes les collections sont couvertes par une garantie de cinq ans. BEMMA*

L'utilisation du bois dans la salle de bain peut apporter une touche chaleureuse, naturelle et esthétique à cet espace. Cependant, il est important de choisir le type de bois approprié et de prendre des précautions pour assurer sa durabilité dans un environnement humide comme la salle de bain. Il est préférable d'opter pour des bois résistants à l'humidité, tels que le teck, le cèdre, le chêne, ou d'autres essences exotiques. Les bois sensibles à l'humidité ne sont pas recommandés, comme le pin, qui peuvent se déformer ou pourrir plus facilement. Après installation du bois, il faut appliquer un traitement imperméable ou un scellant spécifique à la salle de bain afin de protéger le bois de l'humidité. Il est préférable de choisir des finitions résistantes à l'eau pour maintenir l'apparence du bois. Concernant l'entretien régulier, il faut essuyer les surfaces en bois régulièrement pour éviter l'accumulation d'humidité et les flaques d'eau stagnante sur les surfaces en bois.

## CONSEIL !

L'utilisation du bois dans la salle de bain peut créer une atmosphère accueillante, mais il est essentiel de prendre des précautions pour éviter les problèmes liés à l'humidité. Il faut consulter également un professionnel pour des conseils spécifiques à la situation et afin de choisir les matériaux les mieux adaptés à chaque projet.

*Supreme Tile-In+ est sans égal dans l'industrie grâce à sa simplicité et sa flexibilité d'installation. La source d'inspiration pour créer ce produit remarquable était d'associer deux concepts dissociés en apparence, à savoir la fonction de base de drainage de l'eau, et une esthétique qui conviendra au décor de tout projet de salle de bain. QM DRAIN*



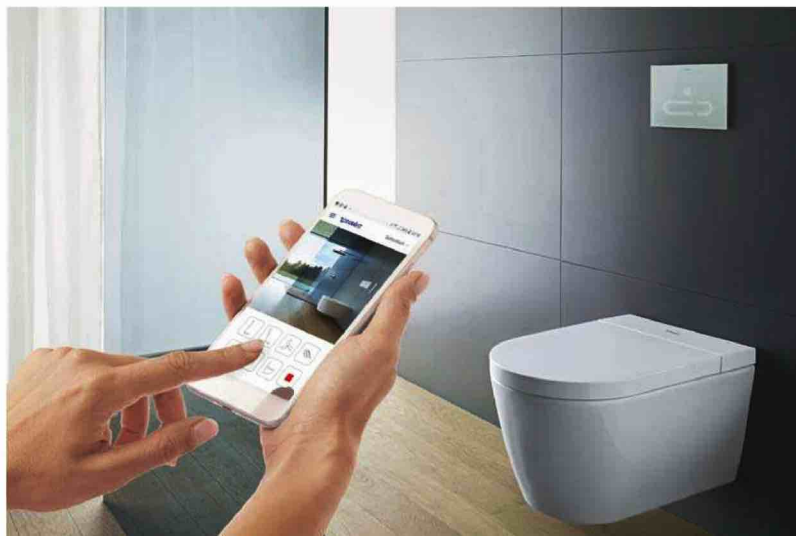


L'usage des baignoires dans la salle de bain est courant et offre de nombreux avantages, à la fois en termes de détente et de fonctionnalité. Les baignoires offrent un espace idéal pour prendre des bains relaxants. L'eau chaude peut aider à soulager le stress, détendre les muscles et favoriser une meilleure qualité de sommeil. Ces éléments sont disponibles dans une variété de styles, de formes et de matériaux, ce qui permet de les intégrer facilement à différents designs de salle de bain, que ce soit classique, moderne, contemporain, etc. Les baignoires sont polyvalentes et peuvent être utilisées pour différents besoins, tels que le bain des enfants, le trempage après l'exercice, ou même comme élément décoratif. Une baignoire bien conçue peut ajouter de la valeur à une propriété. Les acheteurs potentiels peuvent considérer la présence d'une baignoire comme un atout lors de l'évaluation d'une maison. Certains modèles de baignoires, comme les baignoires d'angle ou les baignoires îlots, peuvent être choisis pour optimiser l'utilisation de l'espace dans une petite salle de bain.

## CONSEIL !

Il est important de noter que le choix d'une baignoire dépend des préférences personnelles, du budget, de la taille de la salle de bain et des besoins spécifiques des utilisateurs. Certains peuvent préférer une douche pour des raisons de commodité, d'efficacité énergétique ou d'espace, tandis que d'autres apprécient le luxe d'une bonne baignoire.

*La collection LAB a déjà redéfini les normes en matière de confort et d'esthétisme pour la salle bain. Conçue en tant qu'application douche-baignoire en alcôve avec drain d'extrémité, ce modèle allie les principes esthétiques fondamentaux de la collection LAB, y compris des détails biseautés sur la circonférence de la baignoire, qui lui confèrent un look très distinctif. WETSTYLE*



*Les débuts de SensoWash® Starck f marquent le début d'une nouvelle ère pour l'hygiène et le bien-être. Doté d'un design minimal et d'une technologie puissante, le SensoWashMD Starck f ajoute du luxe et un maximum de confort au bain dans un modèle suspendu au mur ou une pièce légère et plus. DURAVIT*

# NOVY EASY

Table de cuisson puissante  
avec hotte aspirante intégrée



Avec Novy Easy, cuisiner devient facile. Cette table de cuisson avec hotte intégrée combine un espace de cuisson maximum avec une extraction puissante. Dans la table de cuisson en verre noir opaque, l'extracteur est à peine visible. Seule la buse d'aspiration métallique design est apparente. Réglages rapides de Novy Easy. La table de cuisson est facile d'utilisation grâce à sa commande centrale. Avec les 4 zones de cuisson et leurs nombreuses fonctions, cuisiner avec Novy Easy est extrêmement simple. Et les vapeurs de cuisson ? Elles sont rapidement éliminées grâce au flux d'air optimisé et à la fonction d'extraction automatique ! [novy.com](http://novy.com)

## NOVY

Your kitchen's secret ingredient



# Carnet d'adresses

**ROTH**  
www.roth-france.fr

**PIVETEAU BOIS**  
www.piveteaubois.com

**WATERAIR**  
www.waterair.com/fr

**CHENE DE L'EST**  
www.chenedelest.com

**CRISTEL**  
www.cristel.com

**UNILIN INSULATION**  
www.unilininsulation.fr

**TREPPENMEISTER**  
www.treppenmeister.com

**REFLEX'SOL**  
www.reflexsol.fr

**CHARWOOD**  
www.charwood.fr

**OLIGER**  
www.oliger.com

**SALLE DES VENTES DU PARTICULIER**  
www.lasalledesventes.fr

**PARKY**  
www.par-ky.com

**PANAGET**  
www.panaget.com

**DECOPLUS PARQUETS**  
www.decoplus-parquet.com

**NOVOCERAM**  
www.novoceram.fr

**MONCARRO**  
www.moncarro.com

**PORCELANOSA**  
www.porcelanosa.com

**MARIUS AURENTI**  
www.mariusaurenti.com

**MEISTER**  
www.meister.com

**BJELIN**  
www.bjelin.com

**DEPREUX CONSTRUCTION**  
www.depreux-construction.com

**MAISONS ARCHI DESIGN**  
www.maisonsarchidesign.com

**MAISON BABEAU SEGUIN**  
www.babeau-seguin.fr

**CEDRAL**  
www.cedral.word

**URSA**  
www.ursa.fr

**PACIFIC France**  
www.pacific-france.com

**CUB CADET**  
www.cubcadet.fr

**STIHL**  
www.stihl.fr

**ROBOMOW**  
www.robomow.com

**HUSQVARNA**  
www.husqvarna.com

**HONDA**  
www.jardin.honda.fr

**KOMILFO**  
www.komilfo.fr

**KOSTUM**  
www.kostum.fr

**FABEMI**  
www.fabemi.fr

**FERMOB**  
www.fermob.com

**AVRIL PARIS**  
www.avril-paris.com

**RIBIMEX**  
www.ribimex.com

**ISEKI**  
www.iseki.fr

**ATELIER AERTGEERTS**  
www.aertfil.fr

**TMP CONVERT**  
www.tmpconvert.com

**SILVERWOOD**  
www.silverwood.fr

**TECHNOPIEUX**  
www.technopieux.fr

**SPAX**  
www.spax.com

**VELUX**  
www.velux.fr

**FAKRO**  
www.fakro.fr

**PORCELANOSA**  
www.porcelanosa.com

**KINEDO**  
www.kinedo.com

**NOVY**  
www.novy.com

**TMP CONVERT**  
www.tmpconvert.com



## RESTAURER & AMÉNAGER

### SIÈGE SOCIAL / DIRECTION GÉNÉRALE ADVENTISS

Le Plain Gruchet,  
Hameau St Clair, 14430 GOUSTRANVILLE

### DIRECTEUR DE LA PUBLICATION ET DE LA RÉDACTION

Sébastien Cazals de Fabel

### ADJOINTE DE DIRECTION

Intidhar MEJRI

### REDACTION

Cyndie Bouvier  
Sofia Kacem  
Nadya Elsebbagh  
Yasmine Chouchane

### CONSEILS TECHNIQUES ET RÉALISATIONS

Denis Ghebos  
Nicolas Boboc

### DOSSIERS DE PRESSE PAR MAIL UNIQUEMENT

maison@adventiss.com

### CHEF DE PUBLICITE

Rym Allani  
Tél : 09 70 40 31 16  
rym@adventiss.com

### MAQUETTE

Odix - Adventiss

### GESTION DES ABONNEMENTS

Strictement par email :  
abo@adventiss.com

### CRÉDITS PHOTOS

Marques et constructeurs

### DISTRIBUTION FRANCE : MLP

L'éditeur décline toute responsabilité en cas d'absence de livraison pour des raisons indépendantes de sa volonté ou à la suite de conflits du travail. Les reproductions et imitations de tous nos modèles, à des fins commerciales, sont strictement interdites, ceux-ci étant sous la protection des droits d'auteur. Les traductions, réimpressions, reproductions par photocopies ou autres, reprises en conférence, à la télévision ou à la radio, ainsi que la mise en mémoire sur tous supports magnétiques et numériques, même en extraits, ne peuvent se faire qu'avec l'autorisation de l'éditeur. L'éditeur décline toute responsabilité en cas de fausse manipulation des fournitures indiquées, d'application erronée des conseils de réalisation et explications d'ouvrages, ainsi que pour toute utilisation détournée.  
Bimestriel

### DÉPÔT LÉGAL À PARUTION

MOIS DE PARUTION : Mars - Avril 2024

CPPAP : 0924 K 91695

ISSN 2264 - 1122

### IMPRESSION : SPEKTAR

7 rue Heidelberg, complexe résidentiel  
Druzhba,  
Sofia 1582

# RESTAURER & AMENAGER

**58,50€**

au lieu de **65€**  
soit 10% de remise

Je m'abonne à **RESTAURER  
& AMENAGER**

**58,50€**

au lieu de **65€**

soit 10% de remise



**BULLETIN D'ABONNEMENT**

**ABONNEZ-VOUS!**

RAM 62

☐ **OUI**, je m'abonne à RESTAURER & AMENAGER soit  
**58,50€** au lieu de **65,00€**

Règlement par chèque à l'ordre de "ADVENTISS/ CAZAL".  
A renvoyer accompagné de votre règlement sous  
enveloppe affranchie à  
**ADVENTISS - Service Abonnement - Le Plain Gruchet -  
25 chemin du Lieu au Blanc - 14430 GOUSTRANVILLE**

DATE ET SIGNATURE OBLIGATOIRES :

Nom : .....

Prénom : .....

Adresse : .....

Code Postal : .....

Ville : .....

Tél : .....

Email : .....

Offre valable jusqu'au 31/12/2024, réservée à la France Métropolitaine. Pour les DOM TOM et l'étranger, nous consulter. En application de l'article 27 de la loi du 06/01/1978, toutes les informations qui vous sont demandées sont indispensables au traitement de votre abonnement et sont communiquées aux destinataires le traitant. Vous bénéficiez d'un droit d'accès et de modifications des données qui vous concernent. Sauf refus de votre part au service abonnement, ces informations pourront être utilisées par des tiers.





**AGRÉABLES  
CHALEUREUX  
ÉCONOMIQUES**

## **DES POÊLES SUR-MESURE À BOIS OU À GRANULÉS.**

De fabrication française, familiale et artisanale, les poêles OLIGER allient depuis plus de 50 ans tradition et technologie, pour vous assurer un chauffage **performant, propre et économique**. Grâce à son savoir-faire unique, Oliger vous offre la liberté de personnaliser l'habillage de votre poêle et vous propose une large gamme de faïences et finitions pour apporter un véritable cachet à votre intérieur.

Avec ou sans électricité, nos poêles procurent un confort de chauffe unique grâce au pouvoir d'accumulation de la faïence et sa restitution douce à l'ensemble des pièces.

Faciles à stocker et manipuler, les granulés sont une solution économique et ne nécessitent pas de raccordement électrique. Une fois chargés, les granulés sont automatiquement acheminés, petit à petit, vers la chambre de combustion.

Option possible **HYBRIDE**



**OLIGER FRANCE**  
40, RUE DU STADE  
57820 SAINT-LOUIS

Téléphone : **03 87 07 90 26**  
Email : **info@oliger.net**  
Internet : **www.oliger.com**

Commandez  
votre **catalogue**  
en ligne

Fabricant depuis **1970**,  
un chauffage pour  
tous vos besoins.



## Réalisez des terrasses mixtes dalles et bois avec PROFILDECK®

Cette structure garantira la pérennité de votre terrasse sur plots et vous permettra de faire parler votre créativité !



H55 mm dalle



H55 mm bois



H27 mm dalle



H27 mm bois



- ✓ Structure autoportante
- ✓ Structure en aluminium bi-face
- ✓ Permet de varier les matériaux (bois naturel / bois composite / dalle)
- ✓ Facilité d'installation
- ✓ Rapidité d'exécution
- ✓ Garantie la pérennité de la terrasse

