

SEP M
TOP
ventes

lejournaldelamaison.fr

le journal de la

MAISON

20

coussins de sol
pour chiller

PEINTURES

NOUVELLES COULEURS,
NOUVEAUX EFFETS

Avant/Après
72 m² pour un
pied-à-terre familial

*Piscine, spa...
on se jette à l'eau!*

Terrasses et balcons

Un petit espace de rêve

JUIN 2024

L 18831 - 561 S - F: 4,90 € - RD



atlantic

On est bien chez vous.

UN CONFORT OPTIMAL HIVER COMME ÉTÉ... FORCÉMENT, IL Y EN A QUI VONT S'INCRUSTER



POMPES À CHALEUR AIR / AIR RÉVERSIBLES

**CHAUFFEZ ET CLIMATISEZ
VOTRE INTÉRIEUR AVEC NOS
SOLUTIONS ÉCO-PERFORMANTES.**

Ci-dessus : unité intérieure *Takao Line*

Ci-contre : unité intérieure et extérieure *Kazendo*

Pour en
savoir plus,
c'est par ici.





ON VEUT DE LA COULEUR!

Sur un canapé, un coussin, une vasque de salle de bains ou même une plancha. Sur de la vaisselle ou un luminaire. Sur un tapis, du mobilier outdoor... ou, tout simplement, sur ses murs! Bienvenue dans ce numéro solaire et vitaminé, plein de nuances de jaune (canari, citron, safran...) en fil conducteur, de nouvelles teintes de saison, d'effets de matières, de peintures « new gen' » aux caractéristiques inédites... mais aussi de rencontres justement hautes en couleur! Telles la designer Sophia Taillet, l'artiste-céramiste Laetitia Rouget et la fondatrice de maisons de vacances et d'objets déco Magali Avignon, qui transcendent les matériaux et les lieux qu'elles scénarisent. Côté reportages, nous nous sommes invités chez Alix de Lespinay et son mari Jeff à Saint-Jean-de-Luz, chez Elsa Poux, la fondatrice de la marque textile MaPoésie dont la maison est noyée dans la verdure en plein Paris, ou encore chez Anna et Matteo sur les rives du lac Majeur en Italie. Tout y est harmonie et créativité. Tout comme avec les architectes qui nous dévoilent de nouvelles manières de penser nos extérieurs, si petits soient-ils! Du balcon au minijardin en passant par la terrasse, ils jouent avec les aménagements, la végétation, les styles déco et, bien sûr, les coloris. Objectif? Exploiter le moindre m² en extérieur, en n'oubliant pas d'apporter la notion d'évasion et de dépaysement. Et chez nous? On se lance enfin? Alors plein pot sur la couleur!

Élodie Declerck



GROHE

LE BONHEUR DE LA DOUCHE AVEC GROHE



Plongez dans un monde de plaisir quotidien et profitez d'une expérience de douche inégalée grâce à nos fonctions d'économies d'eau et d'énergie sans altérer votre confort. Découvrez toute la gamme sur douche.grohe.fr

sommaire



74 Un coup de pinceau et la maison change de ton tout en gagnant en style et en personnalité.

12 Généreuse et solaire, cette table nous a tapé dans l'œil.

94 shopping

des coussins qui passent au sol

96 avant/après

harmonieuse restructuration d'un 72 m² alambiqué

102 shopping

la valse des vasques

104 repérage piscine

les grands atouts des minibassins

108 équipement climatisation

on n'arrête pas le progrès!

110 équipement électroménager

les frigos side-by-side ont la cote

111 banc d'essai plancha

des modèles qui envoient du bois

112 carnet d'adresses

114 prochain numéro

NOW

7 coups de cœur

16 tendance

Miami Beach

18 hôtel

Quai Central à Tourcoing

20 lieux remarquables

trois adresses au Danemark

22 créateur

Sophia Taillet

26 à suivre

Laëtitia Rouget

27 design

le fauteuil « Ottoman »

28 boutiques

L'Appartement Parisien Scavolini

30 web

Wall Dreamer fait parler les murs

32 sous influence

@enamoura

LIVE

36 bain de lumière

47 couleur citron

48 fusion chromatique

61 coussins graphiques

62 parfum tutti frutti

73 en bois veiné

74 sélection

peinture du sol au plafond

GUIDE

81 dossier petits extérieurs

82 cinq balcons et terrasses

transformés en oasis

88 panoplies de mobilier

pour édens urbains

91 la convivialité en plein air

avec Florence Ferrand de Fermob

92 des luminaires outdoor

au style très éclairé



82 Un jardin dans un mouchoir de poche? Pas de panique! Tout est possible.

NOUVEAU !

14,90 €
SEULEMENT

Hors-série B I B A

Réussir sa reconversion professionnelle !

Passez de l'idée à la réalité



GUIDE PRATIQUE
en collaboration avec
l' adie

EN VENTE CHEZ VOTRE MARCHAND DE JOURNAUX

bien vu

Référence du vintage, Selency étend son offre à l'artisanat. Pépites en vue...

#curateur #faitmain #eshop #unique



- 1. Généreuse.** De quoi mettre la jungle en pot. Jarre «Yixing Jardin», en céramique, Ø50 x H64 cm, CFOC. **2. Vibrant.** Un tapis d'extérieur pour ajouter une touche tendance et cosy à sa terrasse. «Stessy», en polyester, 180x120 cm, 15,99€, Jardiland. **3. Filaire.** En voilà une qui assied sa légèreté! Chaise «Klara», en fer, L57 x P55,5 x H86 cm, 207€, Chehoma. **4. En camaïeu.** Doux feuillage nature. Papier peint vinyle sur intissé «Cassis», collection Azur, 0,53 x 10,05 m, 53,45€, Caselio. **5. Sur un plateau.** Pour présenter les gâteaux. En faïence, Ø37 x 11 cm, 62€, Maria Flor chez Bordallo Pinheiro. **6. Nomade.** Compacte, créative et fonctionnelle. Cuisine d'extérieur en métal, s'équipe au choix - gril, plaque induction ou évier -, Ø75 x H95 cm, «Phil», prix sur demande, Ethimo.

1. Dans l'air du temps. D'inspiration vintage. Bougeoir en céramique, Ø10xH5,5 cm, 2,99€, Gifi.

2. Ton sur ton. Envie d'évasion? Suspension «Rubia», en jonc de mer, Ø30 cm, 89€, Alinea.

3. Géométrique. Papier peint intissé «Pure», collection Alchimie, 0,53x10,5 m, 74,80€, Casadeco.

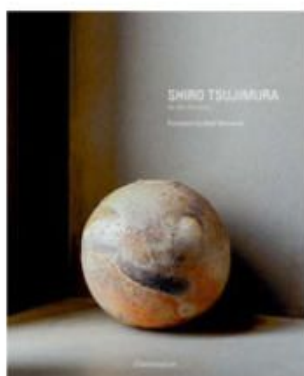
4. Élégant. Vendu avec son pouf pour le transformer en canapé d'angle. Ensemble «Chiquito», en acier, osier artificiel et coussins en polyuréthane, L215xP75xH85,5 cm, 699€, Casa.

5. Gigognes. Ils pallient le manque de rangement. Coffres en pin, bambou et bouleau, L31xP20xH18 cm et L41x P29xH22 cm, 79,90€ le set de deux, Becquet.

6. Enronds. Tapis «Quadrature», en laine, 172x244 cm, 2996€, Ligne Roset.

7. Nouvelles vagues. Tables «Soleya», en MDF, L95 x P47 x H35,5 cm et L99,5 x P50 x H40,5 cm, 199€, Atmosphaera.

c'est où
Du 29 mai au 1^{er} juin, les Designer's Days sortent le grand jeu à Paris!
#festival #design #création



Artiste céramiste d'avant-garde

Découvrez l'essence de l'art de vivre japonais à travers le travail de Shiro Tsujimura, l'un des céramistes contemporains les plus éminents considéré comme une légende vivante au pays du Soleil-levant. À découvrir, le savoir-faire ancestral et la philosophie qui sous-tend la pratique artistique de l'ancien moine bouddhiste. À travers des réflexions profondes et des images captivantes, ce livre offre une plongée envoûtante dans l'esthétique et la sagesse de l'artisanat nippon. «Shiro Tsujimura, An Art of Living», collectif, 192 pages, 85 €, Flammarion.



Astuce rentabilité

Éclairez votre maison, vous avez tout à y gagner !

Si vous rénovez votre maison, vous cherchez naturellement des solutions personnalisables et durables. Avez-vous pensé à installer des fenêtres de toit VELUX ?

Elles sont adaptées à tous types de maisons et de toitures, et vous apportent des avantages imbattables à court, moyen et long terme.

Une transformation immédiate

L'installation de fenêtres de toit est relativement simple et rapide, ce qui la rend peu coûteuse. Une journée suffit pour transformer une pièce ! Contrairement à l'installation de fenêtres en façade, elle ne génère pas de salissures. Enfin, l'ajout de lumière naturelle améliore immédiatement l'apparence de la pièce, la rendant plus grande et plus confortable. Effet Waouh garanti !

Plus de confort, toute l'année !

À moyen terme, les fenêtres de toit peuvent vous faire économiser de l'énergie, tant sur l'isolation que sur l'éclairage. En laissant entrer la lumière naturelle, vous réduirez votre consommation d'électricité. Une pièce bien éclairée et bien ventilée est également plus saine. La qualité de l'air est une donnée importante lorsque vous passez 90% de votre temps en intérieur ! De plus, une pièce bien éclairée est davantage modulable et s'adaptera ainsi à vos différents usages dans le temps.

Plus de valeur à la revente

Enfin, à long terme, une maison bien éclairée prend de la valeur patrimoniale. La lumière est en effet le troisième critère d'achat le plus important dans une transaction immobilière.

N'attendez plus pour vous faire du bien !

Découvrez les solutions proposées par VELUX. Nos conseillers vous aideront à trouver les produits les plus adaptés à votre projet. Contactez-nous pour l'évoquer en détail.



Le conseil du pro
Michel Legrand
Expert VELUX

Obtenez plus de lumière en une seule installation !

C'est possible avec les verrières VELUX. Associez plusieurs fenêtres dans un seul cadre.

3 fenêtres en 1...

La solution idéale pour les pièces supérieures à 15 m². Une vue panoramique dans votre pièce.



ou 2 fenêtres en 1 !

La solution parfaite pour les pièces de 10 m². Idéale dans les chambres.



Discutez de votre projet avec l'un de nos conseillers.

bien vu

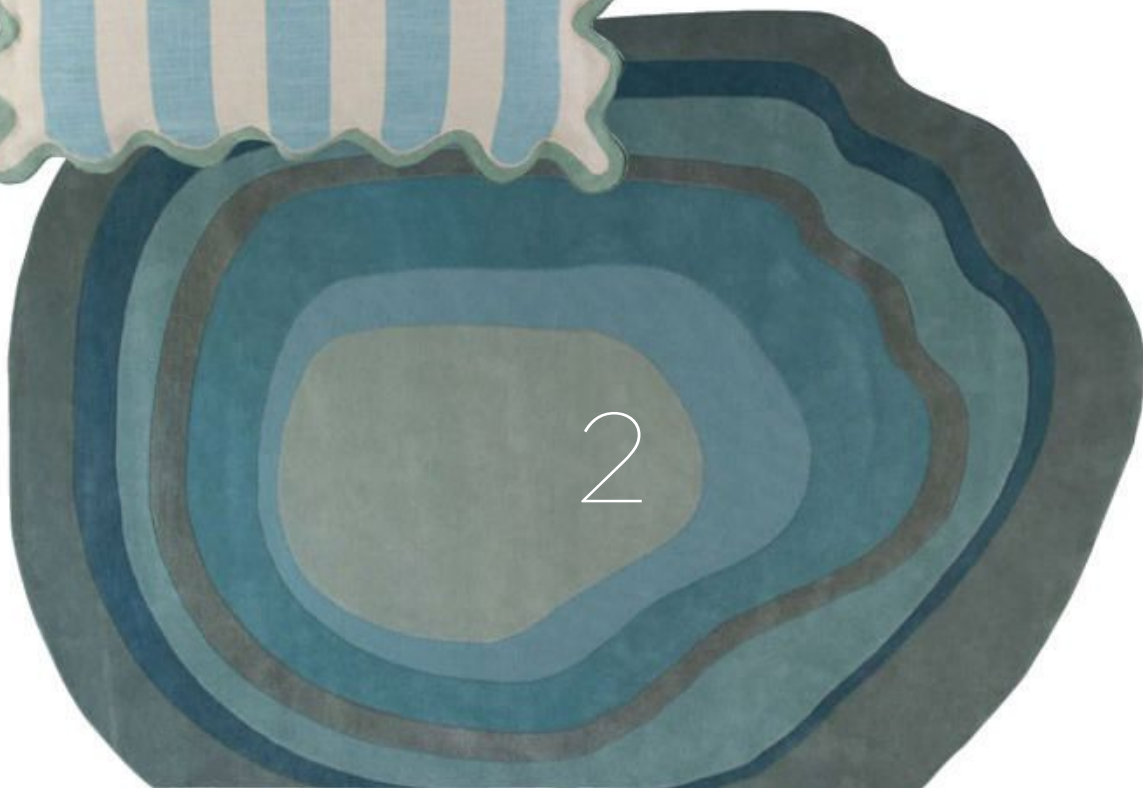
Ideal Standard lance son outil de conception en ligne pour reconfigurer sa salle de bains.

#diy #réno

1



2



3



4



6



7

5



1. ONDULATIONS. Estivale comme jamais! Housse de coussin «Lumi», en coton, 50x30 cm, 19,90€, Sema Design.

2. ORGANIQUE. Un lac vu du ciel? Tapis «Trace», en laine tuftée, 250x300 cm, 2520€, Roche Bobois.

3. NACRÉE. Éteinte ou allumée, elle éblouit. Lampe «Arty», en acier, Ø9,5/30xH40 cm, 80€, Sema Design.

4. GLACIER. Au ras du sol, il nous enveloppe généreusement. Canapé «Spogano», en toile jaspée, existe en 3 ou 4 places, à partir de 2669€, AM.PM.

5. ARTISANAL. Tissé main. Panier «Iringa», en roseau, existe en 6 dimensions, à partir de 25€, Caravane.

6. CRAYONNÉ. Embarquement immédiat pour l'Asie. Panoramique «L'Évasion Tropicale», intissé, 48€ le m², Wall Dreamer.

7. EN NUANCE. Oui à ces petites irrégularités qui donnent tellement de caractère! Et la couleur, on en parle? Assiettes en grès, coloris brume, Ø22, Ø23 et Ø27 cm, à partir de 18€ pièce, Céladon Paris.

Hors-série

Actuellement en kiosque

HORS-SÉRIE
le journal de la
MAISON



Spécial TÉLÉTRAVAIL
Confort et bien-être chez soi

- + OPTIMISER L'ESPACE
- + S'ÉQUIPER MALIN
- + LES CONSEILS DES PROS

**50 projets
motivants**





1. RÉGRESSIF. Coup de soleil sur la table. Collection Hadera, modèle 2, en faïence, Ø27 cm, 34,95€, Flamant. **2. DIFFUSE.** Une parfaite lampe de lecture. «Kori», base en tube d'acier, réflecteur en aluminium, Ø12 x H115 cm, 697€, Vitra. **3. SCULPTÉ.** Inspiré de l'architecture côtière. Papier peint «Lyric», finition Cupula, sur mesure, prix sur demande, Calico Wallpaper chez Triode. **4. ICÔNE.** Une réédition d'un fauteuil dessiné par Gillis Lundgren en 1969. Fauteuil «Sotenäs», en polypropylène, L86xP81xH68cm, 199€, Ikea. **5. HARMONIEUX.** Il est fabriqué artisanalement au Népal et conjugue tradition et modernité. Tapis «Scarabée», en feutre de laine, 100x165 cm, 279€, Muskhane. **6. NOUVELLE VIE.** Une belle réinterprétation. Carreau de ciment «Billy», jaune néon, 20x20 cm, 7,10€ pièce, Carocim. **7. OUTDOOR.** Quel beau look! Console basse «Bebop», L120xP40xH42cm, 739€, Fermob.

collab

*Focus sur
la collection capsule
de linge de lit
Emma x La Redoute
Intérieurs.*

#literie #tendance #satindecoton



Dialogue entre les arts

Cet ouvrage explore les travaux d'Alfred Latour entre 1928 et 1964, mettant en lumière sa maîtrise de la photographie et du dessin pour imprimés textiles. Il révèle l'interconnexion entre ces deux médiums, où les motifs trouvent leur source dans sa production de clichés. Latour innove en combinant gravure, bichromie et répétition de figures, et démontre le processus créatif qui est venu nourrir son œuvre dessinée, peinte ou destinée à l'industrie textile. «Alfred Latour, Regard sur la forme», collectif, 192 pages, 29€, Actes Sud.

NOUVEAU !

14,90 €
SEULEMENT

Hors-série MON JARDIN
& ma maison

Explore les merveilles de la nature

Sur la piste des animaux, des plantes et des paysages



DISPONIBLE EN KIOSQUE



1. UPCYCLÉ. L'intensité lumineuse varie selon son orientation. Lampe «Amanda», fabriquée en plastique recyclé, impression 3D, L18xP18xH14 cm, 99€, Warren & Laetitia. **2. DANS LE MILLE.** Une nouvelle cible à shopper! Tapis «Boho», en jonc de mer, Ø90 cm, 59€, Sema Design. **3. RELAX.** Parfaite pour la sieste. Chaise pliante «Ibiza», en polyester et polyuréthane, 74x46x53 cm, 36,95€, Casa. **4. SANTÉ!** L'apéro sera vitaminé. Coupe de champagne collection Funky, 30 cl, 12,90€, Côté Table aux Galeries Lafayette. **5. POP.** Spécifiquement conçu pour l'extérieur. Tapis «Citrus», en PET recyclé, 237x300 cm, 2410€, Gan Rugs chez Étoffe.com. **6. MINIMALISTE.** Inspiration *seventies*. Bout de canapé «Akrili», en acrylique, L30xP30xH50 cm, 359€, AM.PM. **7. JEUD'OMBRES.** Avec éclairage Led. Table d'appoint «Stella», collection Furniture, Ø73xH61 cm, 1750€, Serax.

bien vu

Après Ikea, les façades Bocklip s'adaptent désormais aux meubles Leroy Merlin.

#relooking #cuisine #dressing #salledebains



collab

La designer franco-chinoise Jiang Qiong Er signe la collection Bamboo Mood pour Roche Bobois.

#canapé #tablebasse #tapis #céramique

- 1. À L'ABRI.** Pour se protéger des ultraviolets. Parasol rond, Ø250xH245 cm, 39,99€, Gifi.
- 2. TOUT DOUX.** Il habille fauteuil ou canapé. Plaid «Ambiance», en coton, alpaga, polyamide et mohair, 140x170 cm, 180€, Anne de Solène.
- 3. MAGNÉTIQUE.** Baptisé «Cligner des yeux», ce coloris en dit long. Tissu «Groovy», collection Excentric, laize 130 cm, 240€ le mètre, Élitis.
- 4. NATURELLE.** On s'y prélasser dedans comme dehors. Chaise en bambou, L51xP66xH82 cm, 317€, Madam Stoltz.
- 5. MOULÉ.** Pratique et décoratif! Bout de canapé «Matmat», en céramique, Ø34xH45 cm, 129€, La Redoute Intérieurs.
- 6. DYNAMIQUE.** Les lignes bougent en terrasse. Tapis «Ray», en polypropylène, 120x170 cm, 39,99€, Atmosphera.
- 7. FLAMBOYANT.** Il brille de mille fleurs. Coussin «Soleil», en coton et plumes, 50x50 cm, 199€, Christian Lacroix Maison.

Welcome to Miami

Palmiers, couleurs pastel et design contemporain : bienvenue sur la côte est des États-Unis.

PAR CÉLINE DE ALMEIDA

Paradis tropical (frise).

Papier peint intissé made in USA, 0,68,58x10,06m, «Delray», 246€/rouleau, Thibaut chez Au Fil des Couleurs.

Comme sur un... Bain de soleil en aluminium thermolaqué et textile Loop de Sunbrella, «Nuage», 5640€, Sollen.



Happy hour. Lounger monochrome en tissu et aluminium, plusieurs coloris au choix, «Kreta», 309,95€, The Masie. **Carte postale.** Papier peint panoramique intissé «Santa Monica», collection California, à partir de 217,80€ le décor de 200x250 cm, Casadeco.



Babouche,
n°223,
Farrow&Ball



Confetti,
Little
Greene



eqER13
Ultra Marin,
Ressource

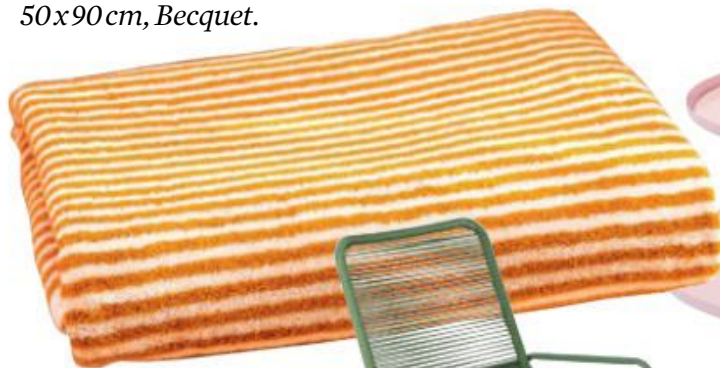


Corail,
Dulux
Valentine



Wake 3,
biosourcée,
Luxens

Douce nostalgie. Serviette de bain à rayures jacquard, existe également en bleu et aubergine, à partir de 14,90€ en 50x90 cm, Becquet.



Vis-à-vis.
Fauteuils en résine recyclée et table basse en acier vert. «Uvita», 199€ l'ensemble, Maisons du Monde.



Soft colorblock.
Présentoir en métal bicolore équipé de 3 niveaux, H37 cm, 25€, Hema.



Bleu océan.
Table basse en composite à base de ciment et finition émaillée, Ø65 cm, «Glafor», 469€, AM.PM.



White spirit. Bain de soleil en acier époxy et corde polyester tressée, housse amovible et imperméable, «Segerön», 273,99€, Ikea.

La vie en rose. Set de table en polyester, existe également en bleu, 35x45 cm, 2,49€, Conforama.

Écran total. Coussin 100% coton, 45x45 cm, «Sirène», 45€, Fragonard.



L'ŒIL DU DESIGNER

Oscar Lucien Ono, architecte d'intérieur parisien et fondateur de Maison Numéro 20, incarne depuis plus de 10 ans un certain sens de la sophistication et du décalage à la française... Son style singulier, où

artisanat et matériaux nobles s'encanaillent à travers des mises en scène intimistes et extravagantes, a déjà séduit de nombreux particuliers et établissements haut de gamme, à l'image du Tropical Hotel Saint Barth, dont le décor de rêve, entre végétation luxuriante, motifs tropicaux et tissus *outdoor* à rayures n'est pas sans rappeler le glamour irrésistiblement rétro de la côte est des États-Unis. «Miami m'évoque également un mélange éclatant de couleurs vives et pastel...» ajoute-t-il. «Les matériaux naturels, comme le rotin, se retrouvent non seulement dans le mobilier, mais aussi dans les luminaires. Le bois blanc est largement utilisé dans l'agencement, créant une atmosphère lumineuse et aérée, clin d'œil aux plages de sable fin et aux vagues scintillantes de Miami Beach.»



Destination : mixité !

Tout nouveau trois-étoiles adossé à la gare historique de Tourcoing, qui voit passer près de 2 000 voyageurs par jour, Quai Central se veut lieu de vie stratégique. Érigé sur les anciennes halles Sernam, il affiche fièrement son esprit friche industrielle. PAR ÉLODIE DECLERCK



Authentique et chaleureux.

Dans cet hôtel bâti par l'Atelier Woa (spécialiste du bas carbone) à partir de 500 000 briques datant de 1905 récupérées de la façade sud des halles, Valérie Baud-Dhénin a tenu à apporter du confort. La décoratrice, mandatée par le groupe familial Najeti en charge de l'exploitation, s'est servie de sa première vie dans l'hôtellerie pour créer un refuge douillet et un lieu ouvert à tous.

Alliance passé/présent.

Dans un univers empreint de l'histoire ouvrière de la ville, tout est mis en œuvre pour que locaux comme voyageurs s'approprient ce lieu hybride. Coworking gratuit avec accès wifi et assises design confortables, espace pause-café, chambres flexibles (communicantes pour familles ou convertibles en bureaux), salles de séminaires... Et sur le mur, les horaires des trains !

Quai Central
42 avenue Alfred Lefrançois
59200 Tourcoing
à partir de 90 € / nuit
quaicentral.najeti.fr



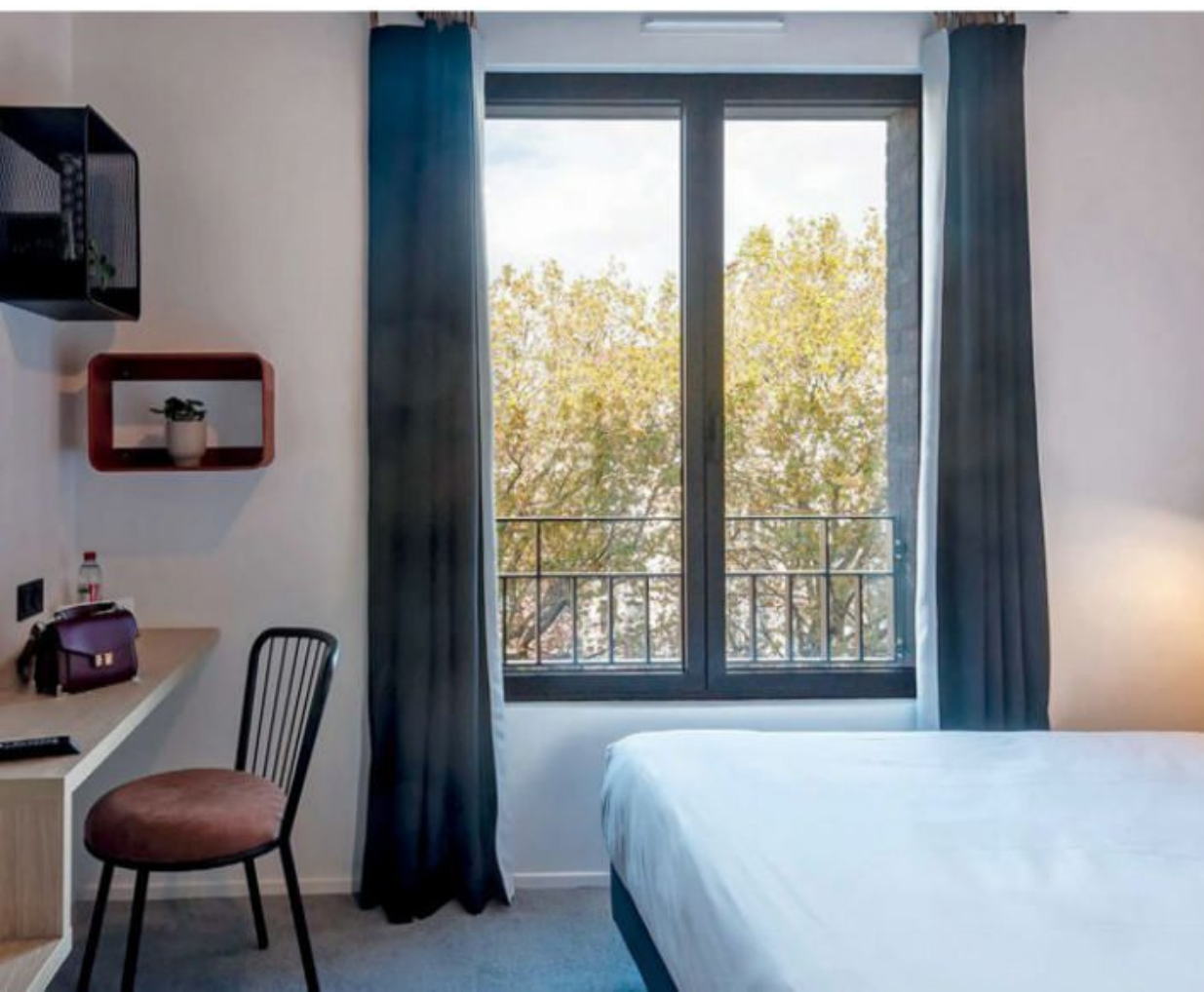
ARTY ET ENGAGÉ

Au rez-de-chaussée, la spectaculaire fresque du grapheur tourquennois Mister P – connu pour ses portraits du général de Gaulle – veille sur le mobilier écoconçu sur mesure de la fabrique voisine Tableàpart. Partout, priorité a été donnée au local grâce aux matériaux utilisés (briques d'origine nettoyées, sol en chêne vieilli réemployé...) ou aux artisans choisis.



DE ZINC ET DE BOIS

Avec sa vue à 360° sur le campanile récemment restauré de la gare, la métropole lilloise et la Belgique toute proche, l'impressionnant rooftop de 100 m² se veut point de ralliement. Abrité ou découvert, perché au 5^e étage, il prolonge L'Atelier, le restaurant de 60 places.



JE MUCHE, TU MUCHE...

Dans un décor de béton, bois et acier galvanisé, les 53 chambres baptisées « Muches » (« cachettes » en ch'ti) valorisent le savoir-faire régional : hêtre des Hauts-de-France, décors exclusifs signés des Compagnons du devoir d'Arras, lits queen size fabriqués à 20 minutes de là...



Trois adresses inévitables au Danemark

Deuxième ville du pays, Aarhus recèle de spots pour les yeux et les papilles.

PAR BULLE GARENNE

RESTAURANT BAVN

En vigie sur la mer et la ville

Quésaco ? Une adresse à la carte néo-nordique située au sommet du Lighthouse, le gratte-ciel le plus haut du Danemark. L'agence 3XN Architects signe les lieux pensés comme un phare en fusion avec le monde marin.

Son point fort ? Produits frais, expérience bistrannique, cadre épuré et élégant, il fait bon prendre de la hauteur pour un éveil de tous les sens.

Le plus ? Entre terre et mer, le restaurant domine la forêt d'Aarhus, sa baie et l'entrée du port aux conteneurs. Un hotspot visuel ultra dépaysant.

On y va ? Helga Pedersens Gade 1-7, 8000 Aarhus C.

PHOTO SERVICE DE PRESSE



SØSTRENE GRENE

Dans son berceau

Quésaco? Le tout premier magasin de la griffe danoise, ouvert en 1973, a simplement migré du 1^{er} étage au rez-de-chaussée d'un immeuble situé en plein centre-ville. Le décor d'époque, lui, n'a pas bougé.

Son point fort? XXL, les lieux proposent la crème des collections signées Søstrene Grene, avec plusieurs espaces expérimentaux permettant une visite immersive dans le monde enchanteur de la marque.

Le plus? L'histoire de la boutique est à découvrir en son cœur grâce à une rétrospective placardée sur les murs.

On y va ? Søndergade 11, 8 000 Aarhus C.



RESTAURANT DOMESTIC

De la ferme à l'assiette

Quésaco? Une table auréolée d'une étoile, qui fait souffler un air de campagne scandinave sur Aarhus. Entre cuisine locale et engagée, la carte évolue avec les saisons, proposant des formules de 4, 10 ou 14 plats.

Son point fort? Un décor brut et singulier où le mobilier en chêne signé Sibast rencontre les céramiques faites à la main de KH Würtz et les bocaux de fermentation.

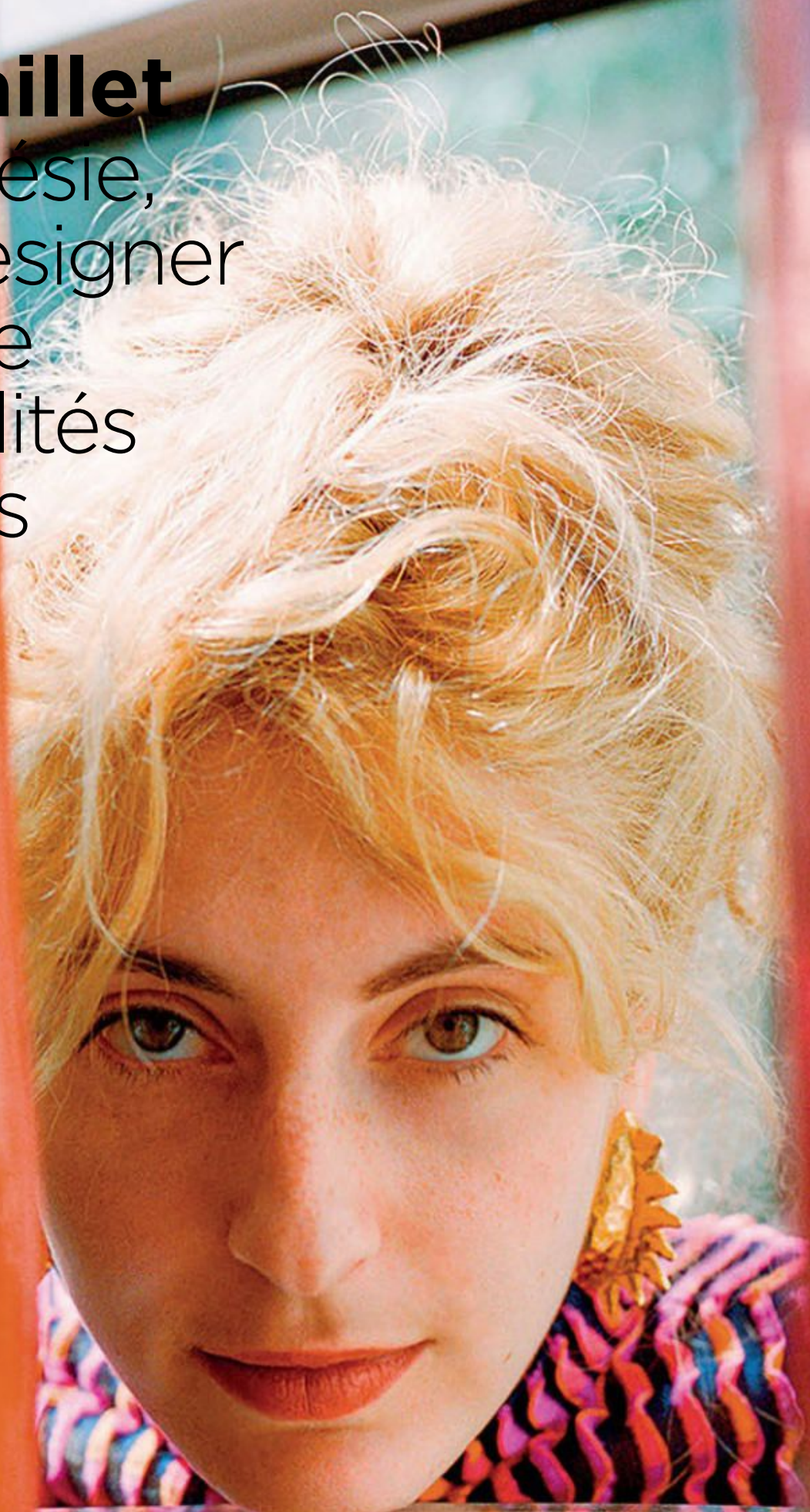
Le plus? Un menu « Zéro déchet » pour souligner sa démarche contre le gaspillage alimentaire et inciter à cuisiner de façon plus durable.

On y va ? Mejlgade 35B, 8 000 Aarhus C.

Sophia Taillet

Tout en poésie,
la jeune designer
transcende
les possibilités
fascinantes
du verre.

PAR ÉLODIE DECLERCK



Passé. «J'aime aller à la rencontre d'autres disciplines et confronter les qualités des matériaux», annonce-t-elle d'emblée. De sa formation à l'École Nationale Supérieure des Arts Décoratifs de Paris, dont elle sort diplômée en 2017, Sophia Taillet a gardé une pluridisciplinarité féconde et le besoin d'expérimentation. Designer, scénographe et photographe, elle explore les textures, les ombres, la matière quelle qu'elle soit: le bronze, l'aluminium, mais surtout le verre, pour lequel elle a eu une révélation lors d'un passage au Centre international d'art verrier de Meisenthal, puis sur lequel elle a développé une recherche en 2019, lors d'une résidence au centre de formation verrier d'Yzeure.

Présent. L'entrée en 2024 de sa suspension «Venus» (ci-contre) au Mobilier National est une consécration. «Voilà 5 ans que je développe ces projets, que je sillonne la France pour nouer des liens avec des artisans», dévoile Sophia. Commercialisé par 13Desserts, ce luminaire ouvre la voie au design utilitaire pour cette créatrice qui veut «pérenniser les savoir-faire français».

Futur. Sophia poursuit sa collaboration avec le chef étoilé Sébastien Tantot pour qui elle crée de magnifiques pièces d'art de la table, et s'apprête à livrer les 300 éléments de verre soufflé rehaussés d'argent, commandés par la chocolatière Jade Genin pour sa boutique parisienne. Une œuvre murale monumentale.

« J'ai un processus inversé, qui part du matériau au lieu de partir du dessin. C'est la matière qui dirige le projet. »



Gracieuse ondulation

Édité par 13Desserts, le spectaculaire luminaire « Venus light », ici en coloris bleu, vient d'entrer dans les collections du Mobilier National. En verre soufflé venant s'évanouir sur un tube en verre sablé, il détourne les techniques traditionnelles de mise en œuvre du verre en fusion.

Défier la matière

Cette nouvelle collection de bougeoirs baptisée «Soft candle light» étire le verre borosilicate soufflé presque jusqu'à son point de rupture. Existe en coloris vert (H32 et 50 cm) et noir anthracite (H60 et 67 cm).

«Je m'épanouis aussi dans l'architecture d'intérieur, la scénographie. De l'objet à l'espace, ce n'est qu'une question d'échelle.»

Continuité...

visuelle entre surface et support. C'est la prouesse de cette création présentée lors de la Paris Design Week 2023. Mêlant verre et pierre, la «Melting table» joue sur une feuille de verre courbé qui se pose délicatement au sol.

Confrontation verre/acier

Issue de la collection Curve en verre thermoformé et feuilleté, la «Sun table» voit le jour en 2019, lors d'une résidence de 6 mois à Yzeure. La designer y expérimente la stabilité née de l'interdépendance des matériaux.

« Mon inspiration vient de la rencontre avec les artisans, de l'échange. Mon objectif ? Créer une émotion. »

Laëtitia Rouget

Ses céramiques espiègles enchantent le quotidien.

PAR CÉLINE AMICO



Toujours plus loin

Laëtitia Rouget explore continuellement de nouvelles formes d'expression créative. Comme l'illustre son projet Pangea, fondé avec Colombine Jubert, combinant art, design et performance autour du textile.

Qui est-elle? Peintre, illustratrice, Laetitia Rouget est une touche-à-tout. Diplômée de la Central Saint Martins School de Londres, la jeune femme travaille un temps dans la mode avant de se former à la céramique en 2018. Ce nouveau médium lui permet d'exprimer pleinement son style; façonnés puis peints à la main par ses soins, assiettes et objets décoratifs se parent de couleurs chatoyantes, graphismes régressifs, messages fantaisistes, qui revisitent la porcelaine traditionnelle avec humour.

Des créations qui l'ont fait connaître?

Dès 2019, ses naïades aux formes généreuses et ses petits animaux naïfs font mouche sur Instagram. Dans la foulée, la marque Anthropology UK lui passe commande. Six mois plus tard, elle lance sa première collection officielle à Londres, la bien nommée « Porncelaine ».

Pourquoi on n'a pas fini d'en entendre parler?

Le 16 septembre prochain, Laetitia Rouget présentera « À table », une nouvelle gamme de vaisselle et d'accessoires pleins de fantaisie, inspirés de mets salés.



PARFUM D'ORIENT

Ce fauteuil, aux formes arrondies, réinterprète la tradition du pouf marocain, sur un mode contemporain. Il fait aussi écho aux créations des designers rebelles des années 1960/70. PAR AGNÈS ZAMBONI

« Ottoman »

en mémoire des circonstances de sa création, à l'occasion de la conception d'un hôtel à Marrakech qui n'a jamais vu le jour. Le designer Noé Duchaufour-Lawrance a eu alors l'idée de le proposer à l'éditeur Michel Roset.



CRÉATION

Noé Duchaufour-Lawrance, un designer, scénographe et architecte d'intérieur, né en 1974, formé aux métiers d'art et aux arts décoratifs, à Paris. Il a travaillé pour les plus grandes firmes françaises comme Air France, Hermès ou Ligne Roset. Il est installé au Portugal depuis 4 ans.

DESCRIPTION

Fauteuil (L100 x P93 x H68 cm), avec hauteur d'assise de 38 cm. Rembourrage recouvert de 6 matières au choix. Création Noé Duchaufour-Lawrance, à partir de 2 447 €, chez Cinna.

RÉÉDITION

Il s'apparente au « Pumpkin » de Pierre Paulin, et aussi aux « Togo » ou « Saporella » de Michel Ducaroy, édités par Cinna-Ligne Roset dans les années 1960/70. Sorti en 2009, l'« Ottoman » indoor a été récemment adapté à un usage extérieur grâce à une sous-housse en toile déperlante assurant son imperméabilité.

EXÉCUTION

Le matelassage d'« Ottoman » est inspiré des motifs graphiques que l'on trouve généralement sur les poufs en cuir. Son confort et son maintien proviennent de la superposition de couches de mousses de natures et de densités différentes (polyéther, polyester moulé et polyuréthane haute résilience Bultex) enrobant la base et la ceinture.

CORRÉLATION

Le fauteuil « Pod », créé en 2024 par Paola Lenti. Posé sur 4 pieds invisibles, il est revêtu d'un tricot en maille côtelée, réalisé à partir d'un fil technique 100 % recyclable. Structure en acier inoxydable, rembourrage en polyéther expansé recyclable et fibres polyester Aerelle® Blue.



Excellence italienne

Dans L'Appartement Parisien, Scavolini marie le savoir-faire transalpin et l'élégance française.

Acteur majeur dans l'univers de la cuisine et de l'ameublement, Scavolini vient d'installer son nouvel espace polyédrique dans un superbe immeuble haussmannien. L'adresse accueille, outre des bureaux, un showroom aménagé comme un véritable appartement. L'idée? Insuffler au lieu l'esprit de «foyer» que véhicule la marque avec des mises en scène de cuisines, de salons, de salle de bains et de dressings. La force de Scavolini? Avoir toujours un temps d'avance et anticiper les besoins et les exigences des clients. La cuisine «Libra» illustre bien cette recherche qui

allie fonctionnalité et esthétique; «Carattere» n'est pas en reste avec sa beauté intemporelle. Côté salles de bains, «Lido» et «Miko», partagent un design minimaliste et des finitions inédites. Reste «Walk-in-Fluida», système d'ameublement polyvalent et modulaire dédié au dressing, qui s'invite indifféremment dans les espaces résidentiels et commerciaux. L'Appartement Parisien complète l'offre déjà existante dans la capitale, le Scavolini Store Paris XVII et le Scavolini Store Paris XVI.

L'Appartement Parisien Scavolini, 30 avenue Franklin Roosevelt, 75008 Paris, scavolini.com



boutiques

1



PARIS À LA FENÊTRE ⁽¹⁾

Nouvelle étape pour Frédéric Martin-Bernard après la création de son entreprise en 2022. Il inaugure aujourd'hui son showroom Window, au rez-de-chaussée d'un bel immeuble, face au square d'Anvers à Paris. Ambiance authentique avec un parquet point de Hongrie en chêne, des boiseries et des moulures, une cheminée et une table de drapier; on vient ici pour découvrir des draps anciens qui attendent leur transformation en rideaux mais également des tissus contemporains d'artisans français et même des tringles. Sans oublier la collection prête à poser Window Va & Vient.

Window, 19 avenue Trudaine, 75009 Paris, windowparis.fr

STRASBOURG ET DE 4! ⁽²⁾

En plein centre de Strasbourg, la marque de mobilier et de décoration Kave Home a ouvert son 4^e magasin français. Ses 900 m² sur 2 étages multiplient les ambiances. Deux espaces Atelier permettent de concevoir des projets et le visiteur peut aussi consulter les produits en ligne sur des ordinateurs mis à sa disposition.

Kave Home, 11-13 rue de la Haute Montée, 67000 Strasbourg, kavehome.com

CANNES COMME À LA MAISON ⁽³⁾

Après Nice, Madura poursuit son expansion sur la Côte d'Azur, avec une nouvelle adresse à Cannes. La boutique y met en valeur les créations maison, meubles, linge de maison, coussins, plaids et rideaux. On déambule comme on visiterait une maison meublée, on touche la qualité d'une étoffe, on teste le confort d'un canapé, on projette un meuble chez soi...

Madura, 27 rue Hoche, 06400 Cannes, madura.com

Montpellier Milome

Cette boutique d'ameublement et de décoration privilégie la fabrication française et européenne.

Milome, 1070 avenue Nina Simone, 34000

Montpellier, milome.fr

Bassin d'Arcachon, Royan, La Rochelle Maison Archik

L'agence, spécialisée dans les projets autour de l'habitat s'installe sur la côte ouest, via 3 nouvelles adresses. Archik, 252 bd de la Côte d'Argent, 33120 Arcachon / 10 avenue des Congrès, 17200 Royan / 4 impasse de l'Épine, 17300 La Rochelle, archik.fr

Lyon Comme Avant

La dernière boutique en date propose des cosmétiques solides, bons pour la santé et pour la planète. Comme Avant, 7 rue Confort, 69002 Lyon, comme-avant.bio

/ CÉCILE OLIVÉRO

2

3



On dit bravo!

L'Heure Industrielle, une épopée familiale qui défie le temps

*L'histoire débute en 1950 avec le grand-père de Valentine Simon. Horloger, il crée l'Heure Industrielle puis s'installe au 16 rue de Madrid, dans l'ancien atelier de fabrication des interrupteurs Arnould. Valentine, gardienne de l'histoire familiale, poursuit l'aventure et a ouvert, en face du magasin historique, un showroom-musée où sont exposées des centaines de pièces d'époques et de styles différents. **Heure Industrielle, 15 rue de Madrid, 75008 Paris, heure-industrielle.com***



Des murs éclatants

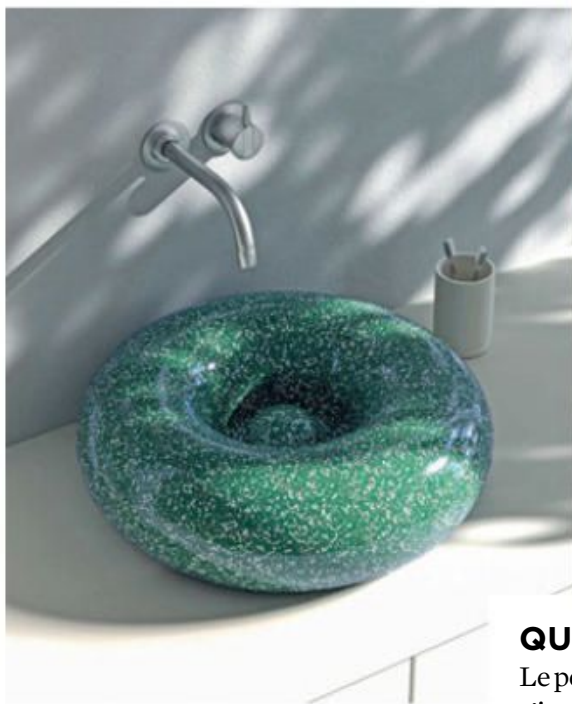
Le papier peint a la cote et s'invite dans toutes les pièces de la maison, y compris dans les espaces dits humides.

Votre rêve, votre mur, notre passion», telle est la devise de Wall Dreamer. Parce que chaque intérieur, qu'il soit personnel ou professionnel, mérite d'être unique, et pourquoi pas inspirant, l'éditeur de papiers peints panoramiques propose une large sélection de modèles, par thématique (nature, voyage et paysage, trompe-l'œil...), par style (vintage, maximaliste, ludique, industriel...) et même par pièce (chambre, salon, salle de bains...). Le but: permettre à chacun de laisser s'exprimer sa vraie personnalité, via un

mur, ou plus, qui raconte une histoire, évoque un souvenir, tout en restant abordable côté prix. Il existe aujourd'hui plus de 200 références, créations originales du studio de design de Wall Dreamer, documents d'archives retravaillés et photographies, toutes imprimées en France. Et si l'on décide de poser soi-même son papier peint, on peut consulter le guide pose, sur le site de l'éditeur. Suivre les recommandations du spécialiste en la matière garantit un résultat parfait.

walldreamer.com

1



LE SACRE DE TRONE ⁽¹⁾

« Nous avons beaucoup travaillé le contenu de notre site pour que le parcours soit aussi complet que possible », assure-t-on chez Trone. L'entreprise française qui a révolutionné l'expérience aux toilettes, en transformant cet indispensable du quotidien en objet design, s'est ensuite tournée vers l'univers de la salle de bains tout entier, et lance aujourd'hui son e-shop. Pensé pour les particuliers et pour les professionnels, il est consultable en 4 langues (français, anglais, italien et espagnol), les commandes se font de manière très intuitive et les livraisons sont assurées partout dans le monde, excepté au Canada et aux États-Unis.

trone.paris

NOUVELLE AVENTURE

Les architectes d'intérieur Emil Humbert et Christophe Poyet ouvrent leur galerie virtuelle idéale. C'est leur passion commune pour la chine et le vintage qui les a conduits à proposer une sélection pointue de luminaires, de vases, de commodes et de fauteuils signés Gio Ponti. Une ode au design italien et aux mouvements Art déco et Mid-century.

montecarlo-gallery.com



QUE POUR LES ENFANTS ⁽²⁾

Le petit monstre Oggy et ses copains Fuzzlehogs s'invitent sur les panoramiques de Hovia. Et la marque fait une proposition originale et unique dans l'histoire du papier peint: pour tout achat, elle offre un ouvrage téléchargeable à lire aux plus petits. Une expérience immersive qui allie aménagement intérieur, lecture et bien-être de nos chères têtes blondes... et brunes.

hovia.com

FLUIDITÉ ET INTUITIVITÉ ⁽³⁾

C'est une refonte totale de son site que BoConcept vient de réaliser. À la clé, que des « plus », pour une expérience client revisitée et ce, dès la page d'accueil, plus impactante, davantage visuelle et graphique. Grâce à elle, le visiteur entre de plain-pied dans l'univers de la marque. Un menu très illustré guide vers les catégories et les produits recherchés, on peut commander des échantillons de tissus et de cuirs en ligne grâce à un formulaire simplifié et, via le service de décoration d'intérieur, avoir accès à des explications plus détaillées et imagées. La désormais incontournable IA s'invite bien sûr dans les pages et donne des recommandations plus pertinentes.

boconcept.com / CÉCILE OLIVÉRO

2

3



Sur lejournaldelamaison.fr

Tendance été 2024

Le parasol se laisse pousser la frange !

Pour une saison placée sous le signe de la dolce vita et du farniente, on a l'accessoire qu'il vous faut : le parasol à franges. Grande tendance de l'été 2024, cet indispensable des déjeuners en terrasse affiche fièrement son look rétro. Et lorsqu'il est agrémenté de passementeries, de rayures et de couleurs tantôt pastel tantôt acidulées, il installe une ambiance résolument déco. Pour un effet waouh garanti, jouez à fond la carte du kitsch en privilégiant les motifs fleuris qu'affectionnaient nos grands-parents ou bien les contrastes audacieux pour une touche singulière plus fun ! / AGATHA CHRISTOPHI



**Magali Avignon imagine
@enamoura en 2021.**

Passionnée de rénovation et de chine, elle rend hommage à ses racines au travers de maisons de vacances à louer qu'elle a métamorphosées (Marseille, Saumane et Saignon) et d'objets précieux issus de l'artisanat provençal parmi lesquels une gamme de 150 luminaires. Des lampes en porcelaine compléteront bientôt les collections en grès, vannerie, terre mêlée... Toutes personnalisables et réalisables sur mesure.

PHOTOS © ADEL SLIMANE FECIH ET DR



@enamoura

Suivie par plus de 77 000 abonnés sur Instagram, Magali Avignon nous dévoile sa it-list du moment. **PAR BULLE GARENNE**



Originaire d'un village près de l'Isle-sur-la-Sorgue et issue d'une lignée de femmes qui exploitaient le raisin de table, j'ai la chance de pouvoir exprimer mon attachement à cette région avec Enamoura, un projet autour de l'art de vivre provençal (1). Je veux transmettre les traditions et savoir-faire de ma terre, à travers une vision contemporaine, loin de la nostalgie. J'aime le trait d'union entre le passé et le futur, entre les générations.

2/ Mon hôtel incontournable. Le Taha'a by Pearl Resorts et ses chambres flottant sur un lagon turquoise en Polynésie. Mon rêve d'enfant serait d'avoir une cabane en bois, sur pilotis.

3/ Mon obsession du moment. Les lampes à poser ! J'en chine, j'en crée, j'en offre... Celle-ci provient d'une bergerie des Alpes de Haute-Provence. J'adore son côté kitsch et décalé.

4/ Mon dernier objet chiné. Une table basse que j'ai trouvée dans le village de brocanteurs Fifi Turin, dans le 10^e arrondissement marseillais.

5/ Mon artisane favorite. La céramiste Ève Schneider dont l'univers rejoint le mien. J'adore ses créations autour de l'art de la table dont les coloris à l'esprit *sixties* me touchent beaucoup.

6/ Mon collectif artistique adoré. Le Cercle de l'Art, un projet initié par Margaux Derhy. Son objectif : séréniser les artistes et artisanes grâce à un revenu mensuel, du lien social et un programme d'accompagnement.

7/ Mon restaurant fétiche. Haut-Perchés, dans le village de Saumane-de-Vaucluse. La vue sur la vallée est tout aussi incroyable que les plats à l'approvisionnement ultra local.

8/ Mon artiste coup de cœur. La sculptrice et céramiste Amélie Baudin qui travaille la faïence chamottée. Elle signe pour Enamoura une collection de photophores et coupes issus d'une réflexion autour de la lumière.



Abonnez-vous à



La serviette de plage en Kikoy
est un produit 2 en 1 désormais
incontournable pour vos moments
de détente à la plage.

D'un côté un tissu traditionnel d'Afrique de l'Est appelé le Kikoy fabriqué avec du coton peigné. De l'autre une fine serviette de plage en éponge pour vous sécher en revenant de votre baignade, avec une petite poche à l'intérieur.

Un Kikoy-serviette chic
et pratique à la fois.



Retrouvez tous leurs accessoires de plage
sur **www.simone-et-georges.com**



POUR SEULEMENT

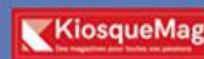
3€
,60

PAR NUMÉRO AU LIEU DE 5,60 €
SOIT 36 % DE RÉDUCTION

EN CADEAU
LA SERVIETTE DE PLAGE
KIKOY HENDAYE

simone georges

LA VERSION NUMÉRIQUE OFFERTE



BULLETIN D'ABONNEMENT

À retourner accompagné de votre règlement à :
Journal de la Maison - Service abonnement - 59898 Lille Cedex 9

OUI, je m'abonne au Journal de la Maison, je choisis ma formule:

M106 # D 1558402

OFFRE LIBERTÉ

☐ **Journal de la Maison**, (1 an - 9n°) Je règle par prélèvement automatique **3,60€ seulement par numéro** au lieu de 5,60€*, soit **36% de remise +** je reçois en cadeau la serviette de plage KIKOY. (1)

Après 1 an, je serai prélevé de 3,70€ par mois.

☐ **Formule 1 an :** je règle en une seule fois **34,90€** au lieu de 50,40€*, soit **31% de remise.**

(2)

Quel que soit mon choix, mon abonnement se renouvellera automatiquement à la date anniversaire sauf résiliation de ma part.

Je remplis le mandat SEPA ci-dessous accompagné de mon RIB ou je préfère régler par chèque à l'ordre de **Journal de la Maison.**

MANDAT DE PRÉLÈVEMENT SEPA

Je complète le n° IBAN et je n'oublie pas de **joindre mon RIB.**

IBAN:

Vous autorisez Reworld Media Publishing à envoyer des instructions à votre banque pour débiter votre compte, et votre banque à débiter votre compte conformément aux instructions de Reworld Media Publishing.

Créancier : Reworld Media Publishing - 8 rue Barthélémy-Danjou - 92100 Boulogne-Billancourt - **ICS :** FR 04 ZZZ 658471

Vous souhaitez régler par carte bancaire, c'est 100% sécurisé
sur: www.kiosquemag.com



J'INDIQUE MES COORDONNÉES : (** à remplir obligatoirement)

Prénom**:

Nom**:

Adresse**:

Code postal**:

Ville**:

Tél. : (de préférence portable) (Pour vous envoyer un SMS en cas de problème de livraison)

email:

(Utilisez pour accéder à votre magazine en numérique et à votre espace client sur Kiosquemag.com, et gérer votre abonnement)

Date de naissance : / / (Pour fêter mon anniversaire)

☐ Je ne souhaite pas recevoir les offres Privilège de Journal de la Maison et Kiosquemag sur les produits et services similaires à ma commande par le poste, e-mail et téléphone. Demander

☐ Je ne souhaite pas que mes coordonnées postales et mon téléphone soient communiqués à des partenaires pour

*Le prix de référence à l'année se compose du prix kiosque (44,10€), des frais de port (6,21€).

1) Tarif garanti 1 an. Prélèvement de 3,70€/n° après 1 an d'abonnement.
2) Offre avec engagement : abonnement annuel automatiquement reconduit à date d'anniversaire. Le règlement s'effectue en une seule fois. Vous serez informé par écrit dans un délai de 3 mois avant le renouvellement de votre abonnement. Vous aurez la possibilité de l'annuler 30 jours avant la date de reconduction auprès du service client. A défaut l'abonnement sera reconduit pour une durée identique à votre abonnement initial.
Pour toute autre information, vous pouvez consulter nos CGV sur kiosquemag.com et contacter le service client par mail sur serviceabomag.fr ou encore par courrier à Reworld Media Publishing - Service Client - 8 rue Barthélémy-Danjou - 92100 Boulogne-Billancourt. Offre réservée aux nouveaux abonnés en France Métropolitaine valable deux mois. DOM-TOM et autres pays nous consulter. Vous disposez, conformément à l'article L 221-18 du code de la consommation, d'un droit de rétractation de 14 jours à compter de la réception du magazine en notifiant clairement votre décision à notre service abonnement. Les informations demandées sont destinées à la société REWORLD MEDIA PUBLISHING (KiosqueMag) à des fins de traitement et de gestion de votre commande, de la relation client, des réclamations, de réalisation d'études et de statistiques et, sous réserve de vos choix, de communication marketing par KiosqueMag et/ou ses partenaires par courrier, téléphone et courrier électronique. Vous bénéficiez d'un droit d'accès, rectification, d'effacement de vos données ainsi que d'un droit d'opposition en écrivant à RMP-DDP, c/o le service juridique, 8 rue Barthélémy-Danjou - 92100 Boulogne-Billancourt, ou par mail à dpd@reworldmedia.com. Vous pouvez introduire une réclamation auprès de la CNIL - www.cnil.fr. Pour en savoir plus sur la gestion de vos données personnelles, et celles de nos partenaires, consultez notre politique de Confidentialité sur www.kiosquemag.com.

*Toniques, réconfortantes,
apaisantes... Les couleurs sont
mises en vedette ! Si leurs
vertus sur notre humeur
ne sont plus à démontrer,
en déco elles changent tout.
Alors, pourquoi s'en priver ?*



BAIN DE LUMIÈRE

Sur les hauteurs de Saint-Jean-de-Luz, la réhabilitation de cette maison de vacances offre un grand coup de frais déco mais aussi une extension en bois pensée pour vivre en symbiose avec la nouvelle terrasse d'été.

PAR MARIE-MAUD LEVRON — PHOTOS CÉCILE PERRINET-LHERMITTE



Tablée estivale.

Au programme: déjeuner dehors dès que le temps le permet! Nappe La Redoute Intérieurs; sets Mouty Artisanat; bouteille d'huile, Singulier Store à Nantes; bougeoirs HKliving; vase Maisons du Monde; bol et assiettes chinés; assiette à fruits, Molleni.



Couleurs rayonnantes.

Sur la terrasse en ipé, les journées sont rythmées de plongeons et de joyeuses baignades. Terrasse Parquets Côte-Basque; parasols et bains de soleil, Alinea; matelas Haomy; tabouret Maisons du Monde.

Un goût teinté d'ailleurs.

Alix de Lespinay a créé en 2021 un e-shop d'accessoires de décoration, des pièces artisanales réalisées selon ses idées au Maroc. Elle vient tout juste d'ouvrir à Bordeaux son showroom Mouty Artisanat.



Belle perspective.

La pergola en bois couverte de canisses, libère la vue sur l'ensemble de la terrasse et de la piscine. Fauteuil suspendu Sklum; coussin MaPoésie.

Mon mari Jeff et moi avons passé depuis l'enfance une grande partie de nos vacances au Pays basque. Nous sommes très attachés à cette région», raconte Alix de Lespinay, créatrice de la marque d'accessoires de décoration Mouty Artisanat. Après avoir rénové un premier appartement de villégiature à Biarritz, le couple de Bordelais a cherché une maison avec jardin pour pouvoir accueillir leur famille qui s'agrandissait. Suite à une annonce sur Le Bon Coin découverte un beau matin, Jeff file sur place. En trente minutes et une séance de visio avec Alix, le compromis était signé !

LE PARTI PRIS

La bâtisse était divisée en trois appartements. « Nous avons relié la maison principale de 150 m² à un grand atelier construit au même niveau. Notre obsession : optimiser les volumes pour accueillir cinq chambres », précise Alix. S'ajoute à ce plan une

extension en façade profitant d'une magnifique hauteur sous plafond, ouverte par de grandes baies vitrées sur la nouvelle terrasse – montée sur le terrain en pente. L'espace abrite une cuisine ouverte sur la salle à manger. Et pour l'ensemble, le couple a eu à cœur de réaliser les travaux et d'utiliser des matériaux biosourcés comme pour l'extension en ossature bois et l'isolation en fibre de bois.

LA TOUCHE PERSO

Pour meubler ce refuge estival, Alix avait des idées affinées : « j'ai préparé des planches d'ambiance pendant deux ans, les travaux ont pris du temps et du coup mes inspirations ont évolué ». La maison s'est meublée au fur et à mesure que les propriétaires ont pris leurs marques. Des éditions actuelles cotoient des pièces vintage et des coups de cœur provenant du Maroc vendus sur son site ou d'autres pièces achetées en ligne ou chinées. ●



Cadre arboré.

Convivial, le salon d'été permet de profiter des pauses à toute heure de la journée. Meubles outdoor, Serax; coussins carrés, H&M Home; coussins rectangulaires, MaPoésie; parasol et tabouret en bois, Maisons du Monde.

Tout en courbes.

L'extension de 55 m² construite de plain-pied avec la terrasse abrite la cuisine et la salle à manger. Charpente et plancher, Duhalde Panpi; îlot central réalisé avec des caissons Ikea habillés de bois; plan de travail en Silestone®, Cosentino; tabourets Maison d'un Rêve; suspensions Honoré Déco.





Grand angle.

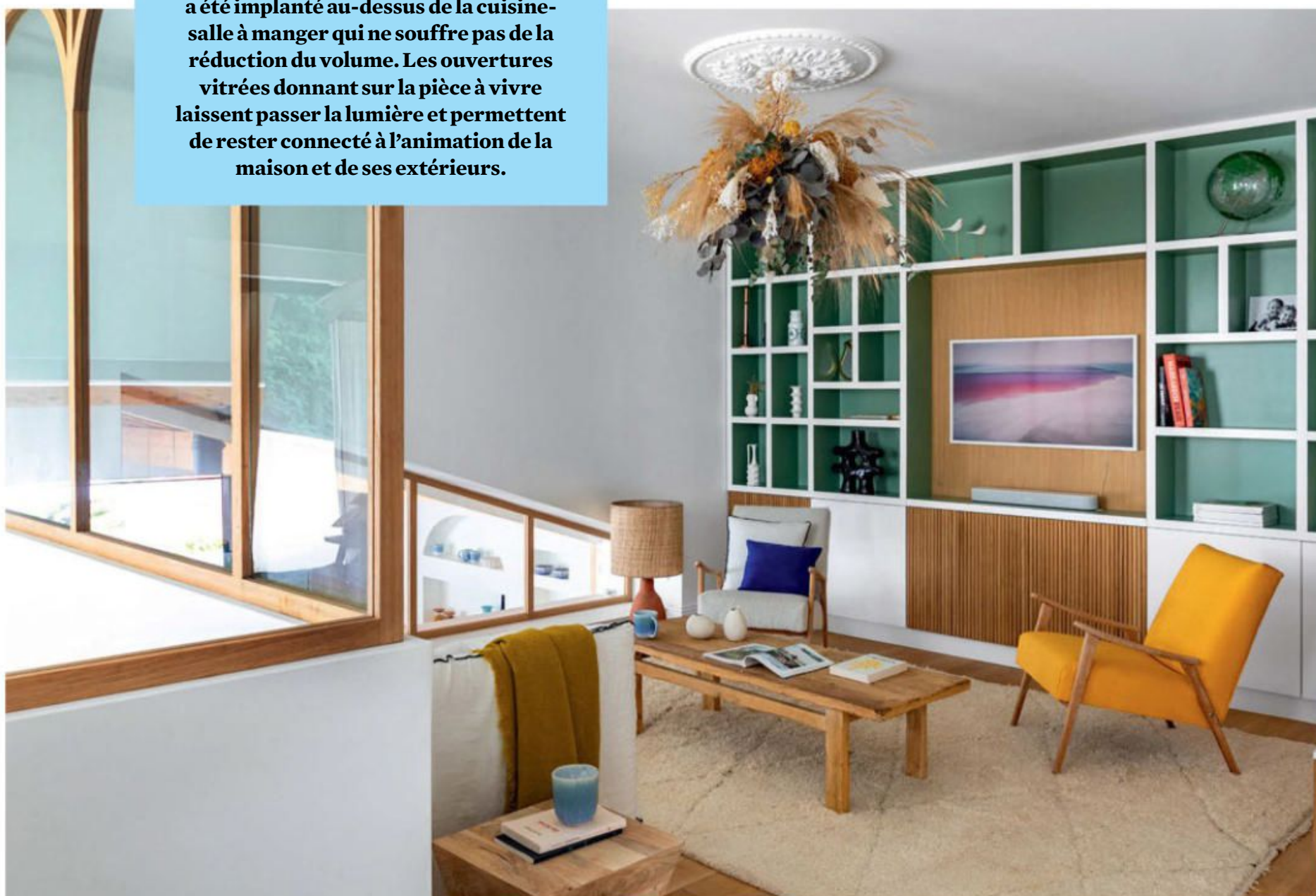
Des baies coulissantes « Soleal » de Technal s'ouvrent dans la journée pour donner un accès direct à la terrasse en bois d'ipé. Table L'ABCD'aire; chaises « Wishbone CH24 », Carl Hansen & Søn; tapis Mouty Artisanat; suspension Honoré Déco; vase Serax; rideaux La Redoute Intérieurs.






EXPLOITER TOUS LES ESPACES DISPONIBLES

La bonne idée a été d'utiliser la belle hauteur sous plafond de l'extension pour créer un lieu intime où se reposer, lire, regarder la TV ou discuter. Ce coin refuge a été implanté au-dessus de la cuisine-salle à manger qui ne souffre pas de la réduction du volume. Les ouvertures vitrées donnant sur la pièce à vivre laissent passer la lumière et permettent de rester connecté à l'animation de la maison et de ses extérieurs.





Casser les clichés des intérieurs basques pour imaginer une maison solaire et décontractée.

Palette dynamisante.

Dans les chambres, les teintes douces et toniques se marient pour apporter éclat et personnalité tout en animant ces petites pièces sans les charger. Suspension Golden Editions; coussins fleuris, Madam Stoltz; coussins blancs, Élitis; taies d'oreiller, La Redoute Intérieurs.

Élégance épurée.

Dans la salle de bains, meuble d'esprit vintage et vasque en faïence apportent un esprit rétro. Carrelage sol, Carré d'Art à Bordeaux; meuble Maisons du Monde; plateau en marbre chiné en Espagne; lavabo Masalledebain.com; miroir Mouty Artisanat; suspension Le Petit Florilège; baignoire Kaldewei; robinetterie Grohe; foutas MaPoésie; photographie signée Cécile Perrinet-Lhermitte.





Le livre de la jungle.

C'est le mur qui raconte des histoires aux enfants. Papier peint «Jungle Wild Story», Les Dominotiers; lit et table de chevet, chinés aux Puces de Saint-Michel à Bordeaux; suspension Silly & Billy; rideau Bouchara; lampe de chevet, Loftattitude.com; plaid et coussin jaune, Maison de Vacances; coussins fleuris, Madam Stoltz; tapis Mouty Artisanat.



Un zeste de citron

PAR BÉNÉDICTE LE GUÉRINEL

Aérienne. Parure de lit en gaze de coton avec drap housse, housse de couette et 2 taies, à partir de 175€ en 140x200 cm, Tediber. **Nomade.** Borne lumineuse extérieure, en aluminium, design Stéphane Joyeux, L25xP17,8xH42,4 cm, « Hogar », 774€, Roger Pradier.

Boursoufflé. Petit vase en grès, Ø12 x H16,5 cm, « Lemon Vase », 9,95€, Casa.

Pliante. Table d'appoint en acier traité époxy, 40x40xH45 cm, « Greensboro », 39,99€, Hespéride. **Fait main.** Tableau en laine tuftée avec encadrement bois, fabriqué artisanalement à Paris à la commande, 54x34 cm, « San Pé », 300€, Lala Touffe.

Réinterprété. Bougeoir en métal façon porte-chandelle, base Ø10 x H7 cm, 19,99€ le lot de deux, Blanche Porte.



FUSION CHROMATIQUE

*À la tête de la marque d'accessoires et de prêt-à-porter
MaPoésie, Elsa Poux nous ouvre les portes de sa maison parisienne.
Un écrin lumineux au décor coloré et graphique qui incarne
parfaitement l'univers de ses collections.*

PAR MARIE-MAUD LEVRON — PHOTOS YANN DERET





Choix éclectiques.

La grande pièce à vivre est ouverte sur la cour privative, véritable havre de verdure. Table «Snaregade» de Norm Architects, Menu; chaises «Superleggera» de Gio Ponti, Cassina; suspension «Flowerpot VP1», &Tradition; vase blanc «Nuage», Vitra; tabouret mauritanien en perle; banc Originalhome; lampe sur pied «Akari», Isamu Noguchi; tapis Le Bon Coin.

Camouflage naturel.

Entourée d'habitations, la cour est isolée par un écran végétal qui grimpe le long des murs. Tapis outdoor «Supersonic» et, sur le fauteuil, coussin «Flow» ambre, le tout MaPoésie; salon de jardin, Sklum; à l'intérieur, meubles en rotin, Selency; applique Hélène Lefeuvre; lampadaire «Hanging n°2», Valerie Objects; série de coussins, MaPoésie.





La fibre créatrice.

Après un cursus en design textile aux Arts décoratifs de Paris suivi d'un voyage d'études en Inde, Elsa Poux se prend de passion pour la broderie. Elle crée MaPoésie en 2010.

Au cœur du lotissement dit «la campagne à Paris», construit en 1907 pour les personnes à revenus modestes, cette habitation révèle une atmosphère totalement dépayssante. Derrière sa discrète façade se dévoile un rez-de-chaussée décloisonné ouvert sur une cour végétalisée. «*Nous avons emménagé en décembre 2019 alors que la rénovation avait débuté et les travaux ont pris six mois de plus en raison du confinement. Avec mon mari et mes enfants, nous avons eu la chance de vivre cette période ici*», concède Elsa.

LE PARTI PRIS

Le couple fait appel à l'architecte Olivier Stadler et à Isabelle Masson, architecte d'intérieur, pour remodeler les espaces. «*Nous savions précisément ce que nous souhaitions, ce qui peut-être frustrant pour un architecte!*», reconnaît Elsa. L'ancien garage du rez-de-chaussée laisse place à une grande pièce à

vivre distribuant cuisine, salle à manger et salon donnant sur la cour, l'ensemble attenant à un bureau vitré. Au premier, deux salons partagent une cheminée à trois faces vitrées, jouxtant un espace repas. À cet étage, une salle de bains mène à la chambre parentale. Le dernier étage est le domaine des enfants avec leurs chambres et une salle de bains sous les toits.

LA TOUCHE PERSO

L'univers créatif d'Elsa navigue entre la mode et la décoration avec pour fil conducteur les motifs et les couleurs. Une signature que l'on retrouve dans toute la maison, rythmée d'influences voyageuses. Dans son salon, une banquette maçonnée et la blancheur immaculée des murs évoquent les architectures méditerranéennes. Ces touches vagabondes se distinguent aussi au gré des objets et petits mobiliers rapportés d'Afrique ou d'Inde qui cotoient joyeusement les tapis et coussins signés MaPoésie. ●

Changement d'ambiance.

L'espace repas de l'étage transporte dans les années 70. Portes coulissantes en acier, Métal Création Design, de part et d'autre d'un panneau fixe couvert de tasseaux en pin, Ricardo Renov. Table trouvée dans la rue; étagère chinée, @maisonmère.paris; chaises, Selency; vase kaki avec des fleurs, Hay; vase en verre, Hübsch; suspension en papier, Hay.



Repaire inspirationnel.

Le bureau d'Elsa jouxte sa chambre. Les murs y sont tapissés de *mood boards* imaginés pour ses futures collections. Prototype de fauteuil réalisé par Elsa en collaboration avec le designer Bruno Moretti; lampadaire, Selency; coussin «Délice» indigo et foulard tendu sur chassis telle une affiche, le tout MaPoésie.





Matériaux nobles.

Dessinée par l'architecte d'intérieur Isabelle Masson, la cuisine se fond dans le décor. Réalisation AMC (Aux Menuisiers Comtois); meubles en noyer d'Amérique, Oberflex; plan de travail en Dekton, EasyPlan; tabouret «Cornet» de Jonas Trampedach, Hay; suspension «TR Bulb Frame» de Tim Rundle, Menu; peintures «Rose Ferrare» et «Brown Whisky» collection Archives, Ressource.



SCULPTER LES VOLUMES EN BEAUTÉ

L'architecte d'intérieur a le sens du détail. Elle a harmonisé les teintes en coordonnant les boiseries aux éléments de la maison comme l'escalier, et joué sur les formes arrondies pour donner une touche de chic à l'îlot central. Le rose pâle et les suspensions ajoutent de la sophistication à l'ensemble. Les rangements toute hauteur créent une unité et font place nette en faisant disparaître l'électroménager.



Cocon de douceur.

Ce petit salon est un refuge idéal en hiver. Table basse, Habitat; luminaire Hübsch; sérigraphie numérotée de Jaime Hayón; canapé en velours, Selency; coussins à droite, «Visions» bleu, à gauche «Marquise» noir, au sol, «Odile», le tout MaPoésie; tapis, MaPoésie x Pinto; peinture «Rose Ferrare» collection Archives, Ressource.



Dynamisme géométrique.

À l'étage, un grand salon fait face à l'espace repas. Affiche de Jean-Claude Chianale pour les ballets de Lorraine; canapé Convertible de France; fauteuils Claude Courtecuisse pour Prisunic; coussins «Marine» indigo et kaki, MaPoésie; suspension en papier, Hay.



La tête dans les arbres.

La chambre parentale profite de la végétation verdoyante de la cour. Lustre MaPoésie; tête de lit, Tikamoon; au-dessus, peinture de l'artiste Alexandra Roussopoulos; applique murale en rotin, Colonel Shop; housse de couette, coussins, plaid et tapis « Abstract », le tout MaPoésie.

**Des tonalités chatoyantes
sorties de l'univers
chromatique des
collections d'Elsa Poux.**

Tout en courbe.

Le passage de la chambre à la salle de bains est agrémenté d'un mur arrondi recouvert de carreaux en grès cérame. La douche se cache derrière. Carrelage collection «Biscuit», 41zéro42; sol en terrazzo, Surface; robe «Eulalie», MaPoésie.



Palette vibratoire.

L'entrée de la maison donne sur la rue. Ce couloir procure une sensation instantanée de bien-être et de fraîcheur. Miroir House Doctor; tapis «Nymphe» kaki, sur le banc à gauche, coussin «Flow» bleu, à droite, coussin «Cinétique» ambre, le tout MaPoésie; lustre Atelier Areti; tabouret jaune, Pols Potten.



Design graphique

PAR BÉNÉDICTE LE GUÉRINEL

Pêchu. Coussin en coton aux couleurs vitaminées, 45x45 cm, « Compari », 18,95€, Casa.
Ornementée. Housse de coussin en 100% coton entièrement brodée, 50x30 cm, « Mihnée », 49€, AM.PM.
Zébré. Coussin en polyacrylique, lin, coton, laine et polyester, design Dawn Sweitzer, « Stripes », 79€, Ethnicraft. **Tendre.** Coussin en coton avec une face imprimée, une face unie coloris naturel, fermeture zippée, 50x30 cm, « Color block », 17,99€, Blanche Porte. **Sophistiqué.** Coussin en polyester bleu marine imprimé or, 50x30 cm, « Ulesi », 9,99€, But. **Fraîche.** Housse de coussin brodée en 100% coton, 45x45 cm, « Wavy », 14,99€, La Redoute Intérieurs.



Au cœur d'un jardin à l'italienne.

La grande maison possède cette élégance particulière aux constructions du XIX^e qui bordent le lac Majeur. À l'intérieur, l'appartement d'Anna et Matteo bénéficie de cette lumière exceptionnelle propre à la région.



PARFUM TUTTI FRUTTI

*Rencontre de la modernité et de l'héritage historique sur les rives
du lac Majeur. Chez Anna et Matteo, tout est couleur, clarté et harmonie.
Un intérieur à leur image, créatif, ingénieux et passionné.*

PAR **DEBORAH PIANA AGOSTINETTI** - PHOTOS **CRISTINA GALLIENA BOHMAN** / **LIVING INSIDE** -
TRADUCTION **ALINE LORANT**



Esprit cossu.

Palmiers et magnolias composent un tableau vivant derrière la balustrade en pierre qui rappelle l'époque de la maison. En fin de journée, le couple peut s'installer au balcon pour savourer les derniers rayons de soleil.

Teintes éclatantes. Les couleurs s'épanouissent sur la toile de fond blanche des murs et du plafond, et le canapé mène la danse. Tables basses «Kuvu», Noo.ma; bibliothèque String Furniture; rangements modulaires bleus, «Haller», USM; tapis Maisons du Monde; affiche avec la bouteille bleue, Paper Collective.



Tous deux architectes,

Anna Proskuriakova et Matteo Lucchini vous présentent Maia, dans leur univers accueillant et joyeux. Canapé jaune «Peanut B», Bonaldo; coussin «Mirage», Ferm Living.



Dans la petite ville de Cannero Riviera, au nord de l'Italie, Anna et Matteo, ont eu le coup de foudre pour un appartement de 110 m² dans une de ces grandes maisons qui participent au charme de la région. «*Ce qui nous a séduits ? La façade bien sûr, les hauts plafonds et l'âme du lieu*», raconte Matteo. Sans oublier le petit mais luxuriant jardin. Débordant d'idées et d'énergie, le couple a entrepris une restauration innovante en conservant les éléments d'époque et en introduisant des solutions architecturales modernes.

LE PARTI PRIS

Ils ont bousculé le plan pour installer un grand espace de vie ouvert orienté sud et une zone nuit tournée vers le nord. La cuisine, centre vital, s'articule autour d'une disposition face à face : d'un côté la fonction cuisine avec tous les appareils ménagers, et de l'autre de nombreux rangements multiformes. Les

couleurs viennent sculpter les différents pôles. La rénovation a permis de remettre au jour le revêtement de sol en Cotto Lombardo, une terre cuite d'argile artisanale ancienne mais au look contemporain qui se marie parfaitement au parquet blond.

LA TOUCHE PERSO

La couleur est utilisée comme outil architectural et graphique. Si elle profite de la toile de fond blanche du séjour pour éclater en une foule de tons, côté nuit, elle investit les murs avec des nuances affirmées ou des teintes neutres comme dans les salles de bains. Au milieu de cette palette, on découvre des meubles modernes, d'inspiration scandinave ou vintage, le plus souvent achetés au marché aux Puces. Tous profitent de la lumière exceptionnelle renforcée par une abondance de miroirs, dans la cuisine, au fond des étagères ou sur des portes de placard. De quoi rendre cet appartement définitivement solaire. ●

Entre salon et cuisine. Un bel espace convivial est installé autour d'un mobilier aux lignes douces. Table ovale Andersen Furniture; chaises en hêtre Ton; chaises tissu «Emma Soft», Crassevig; centre de table Serax; vase noir et blanc, Hay; suspension «Flowerpot», &Tradition; fauteuils de cinéma vintage; peintures Farrow&Ball.







Cuisine avec vues.

Dessinée par Anna, la cuisine optimise le rangement avec un maximum de placards et de tiroirs. Dans l'angle, un miroir orienté à 45°, connecte les regards entre salon, terrasse et entrée. Parquet Listone Giordano; appliques Stilnovo; tapis PVC Pappelina; affiche et transat vintage.



RATIONALISER LA LONGUEUR

La cuisine a gardé des réminiscences de l'ancien couloir qui l'a précédée. Anna l'a conçue en séparant clairement les tâches : d'un côté la préparation et la cuisson avec tout l'électroménager, plaques comprises, et de l'autre, le lavage et les rangements avec notamment un bloc armoire-bibliothèque qui ajoute de l'élégance au linéaire. Au fond des étagères, des miroirs font rebondir la lumière. Plans de travail en Fenix®.



Accord précieux. Une élégante teinte d'encre sombre se marie parfaitement à la traditionnelle terre cuite de Lombardie posée au sol. Lit Twils; draps et taies Borgo Delle Tovaglie; applique «Lampe de Marseille» signée Le Corbusier chez Nemo Lighting; couvre-lit «Mirage», Ferm Living; fauteuil bleu vintage; lampe rechargeable au sol, Hay.

Unité minimaliste.

De cette salle de bains monochrome émane une ambiance sage et reposante. Au sol, une résine Kerakoll rappelle la teinte de la terre cuite lombarde. Le meuble dessiné par Anna et le carrelage zellige Marazzi dessinent d'harmonieuses lignes géométriques.



Aucune place perdue.

Dans le couloir menant aux chambres ont été installées deux grandes bibliothèques sur mesure, du sol au plafond. Ailleurs, on trouve aussi des placards abritant lave-linge et sèche-linge et même une niche pour la litière du chat! Sol en terre cuite lombarde.





Quelle(s) veine(s) !

PAR BÉNÉDICTE LE GUÉRINEL

Bimatière. Chevet en MDF plaqué chêne FSC, tiroirs en chêne massif, façades en rotin, L55xP30xH58 cm, « Louison », 299€, La Redoute Intérieurs. **Moderne.** Bibliothèque arrondie en chêne certifié FSC, L70xP35xH175 cm, « Canopy », 499€, Maisons du Monde. **Incurvée.** Relecture contemporaine de la chaise bistrot en bois certifié FSC, bon soutien du dos, L45xP46,5xH75,5 cm, « Herman », 499€, Ferm Living chez RBC. **Double usage.** Applique en chêne d'inspiration Art déco pouvant également être utilisée en plafonnier, L17,2xH25 cm, « Dot 03 », 305€, Tunto chez Nedgis. **Fonctionnel.** Valet de chambre ou porte-manteau en bambou, L54xP47xH139 cm, « Morsning », 49,99€, Ikea. **Artisanale.** Table d'appoint en chêne naturel, 38x38xH47 cm, « Galta Forte Side », 460€, Kann Design chez Madeindesign.com.

L'art de pigmenter son intérieur

*Colorer sa maison est vecteur d'ambiance et de bonne humeur.
Et quand les nouvelles teintes jouent sur l'effet, la matière
et des compositions plus vertueuses, c'est encore mieux !* PAR VALÉRIE FIASTRE



Association, forme, rythme



PAGE DE GAUCHE **Murs** peints en «Hog Plum» n° CB1, **portes** en «Lobster» n° CB7, à partir de 55€ le pot de 750 ml, Farrow & Ball. CI-CONTRE **Fenêtre** «Slaked Lime» 105, **mur** «Aquamarine-Depp» 198, **chaises** «Indian Yellow» 335, le tout collection Intelligent Exterior Eggshell, 79€ le litre, Little Greene. **Mur** revêtu de peinture biosourcée vert «Goémon», texture veloutée, fabriquée en France, liant issu de ressources végétales et renouvelables, 22,90€ le pot de 500 ml, Pure & Paint. **Tabouret** peint en laque satinée «Pistache», **murs** «Vert avec Sauge» et «Orange avec Saumon», 49€ le litre, MissPompadour. **Peinture** biosourcée Naé, «D-364 Argile», composée de matières naturelles, 103,82€ le pot de 3 litres, Unikalo.





CI-CONTRE Dans la chambre, peinture biosourcée velours «Lin» Réf 85364581, pour mur, boiserie, radiateur, 22,90€ le pot de 500 ml, Envie chez Leroy Merlin.

Derrière la chaise, «Terracotta Madagascar», écologique à base d'algues, 22,90€ le pot de 500 ml, Algo Paint.

Dans la salle à manger, en face «R206 L'Arôme, Musc Doucereux», à gauche, «R341 La Moustache, Châtain chatouillant», à partir de 26,90€ le litre, Ressource.

Peinture à effet «Gamme Spirit», ambiance rouille, bronze ou cuivre, 24,88€ le pot de 500 ml, Owatrol.

PAGE DE DROITE **Derrière le lit**, «R406 L'Alchimiste, Mordoré Initiatique»; **intérieur arche**, «R137 Le Portrait, Sépia Crayeux»; **arche**, blanc «R139 Le Cocon, Soie Tissée» et en partie basse «R480 L'Alliance, Doré Complice», à partir de 26,90€ le litre, Ressource.



Nature, texture, intemporalité





Effet de matière,
rêverie, singularité



PAGE DE GAUCHE Peinture murale lavable «Orange avec châtaigne»; **plafond** «Violet avec Myrtille»; commode «Bleu avec Jeans», 36€ le litre, MissPompadour.

CI-CONTRE **Composition**, fond «R495 La Curiosité, Aubergine Intrigante» et «R249, L'esquisse Étain Sculptural»; **de gauche à droite**, «R890 La Noblesse, Améthyste Royale»; «R509 Le Caméléon, Émeraude Flamboyante»; «R496 Le Sourire, Nacarat Éclatant»; «R344 La Gourmande, Pêche Écrasée»; le tout à partir de 26,90€ le litre, Ressource.

Parquet peint, collection «Retina», couleur bleu 40, à partir de 136,21€ le m², La Parqueterie Nouvelle.

Peinture rose «278 Bollywood» finition Satin Wall & Wood, à partir de 49,41€ le litre, Flamant by Tollens.

Effet nuage en badigeon de chaux Badimat® «Santoun» et «Bougnette», à partir de 1,70€ le m² (2 couches), Mercadier.



Offre spéciale

le journal de la MAISON



ABONNEZ-VOUS
1 AN
(9 N° + 3 HS)

à partir de

44,90€
seulement



JUSQU'À
-41%
DE RÉDUCTION

**+
LA VERSION
NUMÉRIQUE
OFFERTE**



BULLETIN D'ABONNEMENT

À compléter et à renvoyer sous enveloppe affranchie à :
Journal de la Maison - Abonnements - 59898 Lille cedex 9

OUI, je profite de l'offre spéciale et m'abonne au Journal de la maison, je choisis ma formule d'abonnement:

M106 # D1558410

OFFRE ANNUELLE (a)

☐ **OFFRE 1 AN: (9 n° + 3 hors séries) au prix de 44,90€**
au lieu de 75,72€*, **soit 41% de réduction !**

☐ **OFFRE 1 AN: (9 n°) je règle en une seule fois 34,90€**
au lieu de 50,40€*, **soit 31% de remise.** (2)

Quel que soit mon choix, mon abonnement se renouvellera automatiquement à la date anniversaire sauf résiliation de ma part.

Je remplis le mandat SEPA ci-dessous accompagné de mon RIB. Ou je préfère régler par chèque à l'ordre de **Journal de la maison.**



MANDAT DE PRÉLÈVEMENT SEPA

Je complète le n° IBAN et je n'oublie pas de **joindre mon RIB.**

IBAN:

Vous autorisez Reworld Media Publishing à envoyer des instructions à votre banque pour débiter votre compte, et votre banque à débiter votre compte conformément aux instructions de Reworld Media Publishing.

Créancier : Reworld Media Publishing - 8 rue Barthélémy-Danjou - 92100 Boulogne-Billancourt - **ICS :** FR 04 ZZZ 658471

Vous souhaitez régler par carte bancaire, c'est 100% sécurisé
sur: www.kiosquemag.com



J'INDIQUE MES COORDONNÉES : (** à remplir obligatoirement)

Prénom** :

Nom** :

Adresse** :

Code postal** :

Ville** :

Tél. : (de préférence portable) (Pour vous envoyer un SMS en cas de problème de livraison)

email :

(Utile pour accéder à votre magazine en numérique et à votre espace client sur Kiosquemag.com, et gérer votre abonnement)

Date de naissance : (Pour fêter mon anniversaire)

☐ Je ne souhaite pas recevoir les offres Privilège Journal de la maison et Kiosquemag sur les produits et services similaires à ma commande par la poste, e-mail et téléphone. Dommage!

☐ Je ne souhaite pas que mes coordonnées postales et mon téléphone soient communiqués à des partenaires pour recevoir leurs bons plans. Dommage!

**DATE ET SIGNATURE
OBLIGATOIRES**

À
Date : Signature
obligatoire:

*Le prix de référence à l'année se compose du prix kiosque (44,10€), des frais de port (6,21€).

(a) Offre avec engagement : abonnement annuel automatiquement reconduit à date d'anniversaire. Le règlement s'effectue en une seule fois. Vous serez informé par écrit dans un délai de 3 mois avant le renouvellement de votre abonnement. Vous aurez la possibilité de l'annuler 30 jours avant la date de reconduction auprès du service client. À défaut l'abonnement sera reconduit pour une durée identique à votre abonnement initial.

Pour toute autre information, vous pouvez consulter nos CGV sur kiosquemag.com et contacter le service client par mail sur serviceabom@mag.fr ou encore par courrier à Reworld Media Publishing - Service Client - 8 rue Barthélémy-Danjou - 92100 Boulogne-Billancourt. Offre réservée aux nouveaux abonnés en France Métropolitaine valable deux mois. DOM-TOM et autres pays nous consulter. Vous disposez, conformément à l'article L 221-18 du code de la consommation, d'un droit de rétractation de 14 jours à compter de la réception du magazine en notifiant clairement votre décision à notre service abonnement. Les informations demandées sont destinées à la société REWORLD MEDIA PUBLISHING (KiosqueMag) à des fins de traitement et de gestion de votre commande, de la relation client, des réclamations, de réalisation d'études et de statistiques et, sous réserve de vos choix, de communication marketing par KiosqueMag et/ou ses partenaires par courrier, téléphone et courrier électronique. Vous bénéficiez d'un droit d'accès, rectification, d'effacement de vos données ainsi que d'un droit d'opposition en écrivant à RMP-DPD, c/o service juridique, 8 rue Barthélémy-Danjou - 92100 Boulogne-Billancourt, ou par mail à dpd@reworldmedia.com. Vous pouvez introduire une réclamation auprès de la CNIL - www.cnil.fr. Pour en savoir plus sur la gestion de vos données personnelles, vos droits et nos partenaires, consultez notre politique de Confidentialité sur www.kiosquemag.com.

guide

RÉNOVATION + ÉQUIPEMENT

Dossier Faites le plein d'idées pour faire de votre petit extérieur un éden convivial.

Shopping 20 coussins de sol moelleux.

Avant/Après Un pied-à-terre de 72 m² où il fait bon vivre en famille.

Shopping 20 vasques tout en beauté.

Repérage Minibassins, grands bains!

Équipement Climatisation. Réfrigérateurs.

Banc d'essai Les planchas sur le gril.



5 petits espaces grandeur nature

Du balcon aux jardins de poche, ces extérieurs urbains, optimisés et multifonctions, n'ont rien à envier aux plus vastes grâce à la créativité d'architectes-paysagistes passionnés. Voici 5 projets furieusement inspirants. PAR BULLE GARENNE





POURTRAIT ET PHOTO © GABRIELLE VOINOT

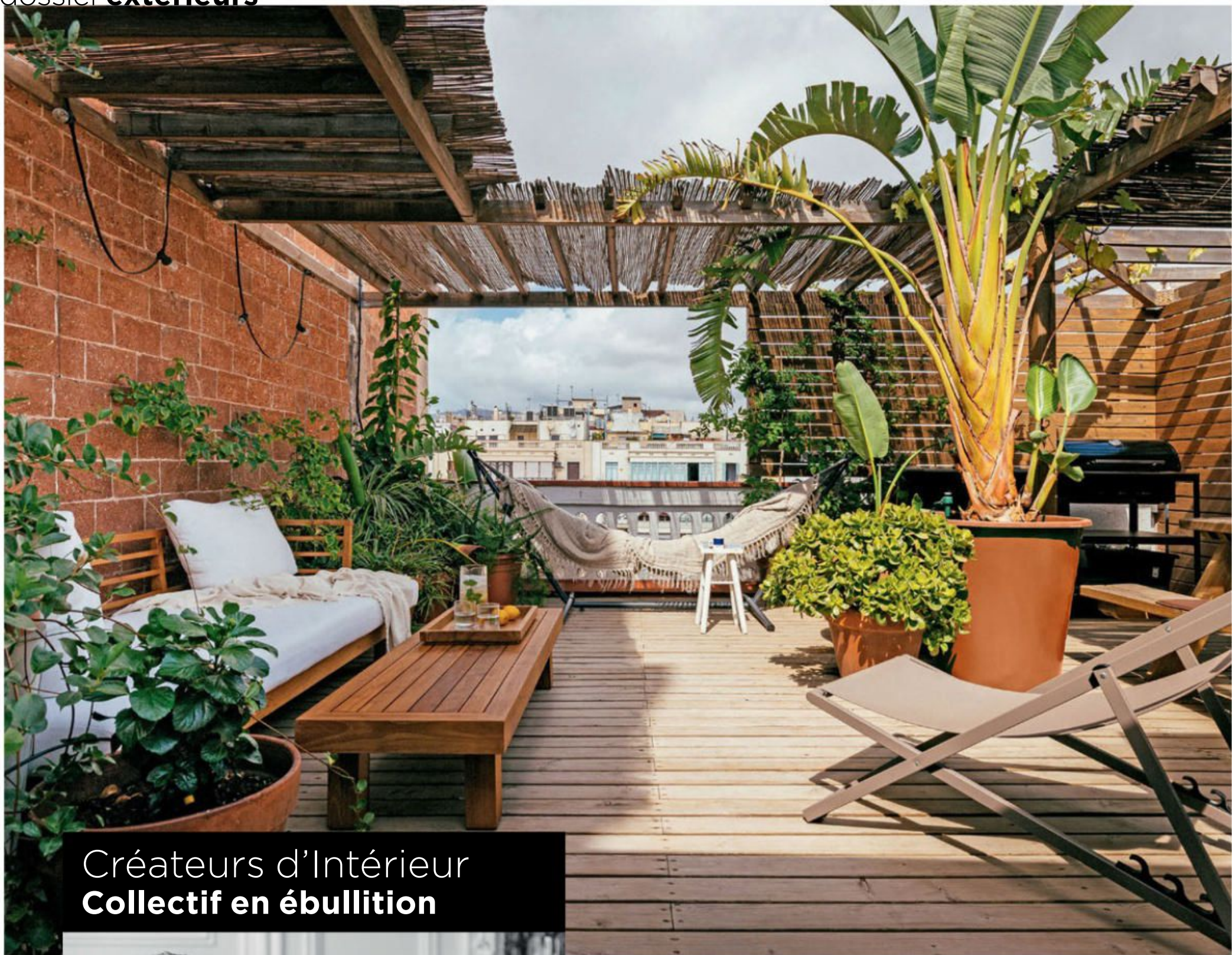
Côté Outdoor Petit volume, maxi effet



Élodie Wehrle est paysagiste conceptrice, à la tête de sa propre agence marseillaise. Habituee à l'environnement urbain, elle a fait des petits espaces extérieurs sa spécialité. Son approche est identique à celle d'un architecte d'intérieur: elle apporte une réponse spatiale avant tout, la dimension végétale passant au second plan. Portées par un vent méditerranéen, ses réalisations ont toujours le (bon) goût de l'évasion.

1. Passion patio

Dans ce hangar marseillais transformé en maison familiale sur 3 niveaux, différents patios rythment les lieux. Celui de 15 m² donnant sur le salon est une extension de l'intérieur grâce à une baie accordéon permettant de fusionner les deux espaces. Une salle à manger à ciel ouvert côtoie un coin repos situé sur la droite: un simple filet de catamaran dominant le puits de jour du patio inférieur. À gauche, une cuisine d'été complète l'agencement, ainsi qu'une banquette se prolongeant à l'intérieur de l'habitat. Côté décor, un carrelage bicolore et très graphique, en grès cérame, dynamise le sol, ses teintes faisant écho aux poteries de Tamegroute provenant directement du Maroc. Citronniers et autres végétaux solaires y ont trouvé refuge, faisant souffler un vent d'exotisme sur la cité phocéenne.



Créateurs d'Intérieur Collectif en ébullition



À la tête de son studio homonyme depuis plus de 20 ans, l'architecte d'intérieur Chadi Abou Jaoude œuvre aussi pour Créateurs d'Intérieur, un collectif français d'architectes, décorateurs et paysagistes signant des projets globaux grâce à la pluralité des corps de métier qu'il réunit. Fédérer les expertises, partager les expériences mais aussi les carnets d'adresses, une équation gagnante depuis 2006 !

2. Oasis végétale en ville

Sous le soleil de Barcelone, ce *rooftop* au sommet d'un immeuble Art nouveau est devenu un véritable extérieur à vivre de 40 m² regroupant solarium, coin barbecue, salle à manger et douche. Conçu comme une extension de l'intérieur, les lieux mettent la naturalité à l'honneur, des couleurs aux matériaux : sol et mobilier en bois, canisses aériennes, cache-pots en terre cuite et murs en briques d'origine anciennement cachées par un carrelage. La végétation donne le ton grâce à un camaïeu de verts au pouvoir rafraîchissant, piqué de fleurs pigmentées l'été. Derrière le hamac, Chadi Abou Jaoude a créé une fenêtre en perçant la palissade. Résultat : cette perspective nouvelle élance l'espace et dévoile un panorama sur les toits barcelonais. À l'intérieur, un grand miroir a été installé face à la terrasse pour décupler visuellement les volumes, refléter l'extérieur et assurer une continuité visuelle.

3. Guide naturel

Ce jardin de 250 m² était désuet, proposant une simple terrasse au dallage en pierre. Il est désormais tout l'inverse : une bulle de verdure aux accents méditerranéens, intimiste et conviviale. Parce qu'il était primordial d'adapter cette rénovation à la nature, les platanes ont mené la danse, rendant inconcevable les travaux de terrassement et de bétonnage au risque d'abîmer leurs racines. La solution : recouvrir l'ancienne terrasse de lames en bois exotique. En face du salon de jardin, une petite piscine bordée d'une plage s'expose sur fond de grès cérame aux notes grisées. Une allée centrale la sépare d'une zone gazonnée. Outre quelques accents orangés qui dynamisent l'ensemble et des coussins bleu qui perlent sur le canapé d'angle, les lieux restent partisans d'une neutralité contemporaine. Un extérieur salvateur en tout point.

Morvant & Moingeon Élégance et respect



Derrière l'agence Morvant & Moingeon créée en 2011, se cachent Yoran, paysagiste et designer d'espace, et Nicolas, architecte-paysagiste et urbaniste. À quatre mains complémentaires, ils abordent leurs projets sous le prisme de la fonctionnalité, du confort d'usage, du respect du vivant, des habitats et des lieux où ils se trouvent. Pour faire du jardin la dernière pièce du puzzle.



Slowgarden Démarche raisonnée



En 2008, Claire Delahaye et Lionel Ducatillon ouvrent les portes de leur agence de création *outdoor*. Autodidacte, le couple se forme sur le terrain, assurant les chantiers de tous ses projets pendant plus de 10 ans. Leur point fort : une vision limpide du réalisable grâce à leur expérience. Leur signature : travailler avec l'existant, des végétaux aux matériaux, dans une volonté de réemploi.

4. Sans l'ombre d'un doute

Dans ce jardin de 70 m² complètement enclavé, l'ensoleillement se fait timide. Il a fallu réorganiser l'espace pour l'adapter à son exposition : les quelques rayons pointent sur le nouveau salon de jardin maçonné (Vincent Barbaroux, Notes de Styles), le reste de l'espace accueillant une salle à manger avec pergola végétalisée et un bal de plantes d'ombre, plutôt rares du côté de Marseille ! Les différentes zones sont visuellement définies par les sols : un béton enduit d'un micro mortier lumineux partage l'affiche avec un revêtement en bois chaleureux, le tout bordé d'espaces de pleine terre rafraîchissants. Au fond du jardin, un ancien cabanon fait office de coin plus intime, abrité mais ouvert sur l'extérieur. Le mobilier a été majoritairement chiné et se mêle à des pièces plus contemporaines pour un *mix & match* de charme.





Terrasse & Jardin de Paris Question de savoir-faire



Simon Poirier intègre Terrasse et Jardin de Paris en 2020, à la sortie de ses études, s'attachant à valoriser le savoir-faire français dans ses projets. Une façon de parier sur le local et de faire rayonner l'artisanat. La durabilité est aussi au cœur de la démarche, l'agence d'architecture paysagère fondée en 2016 percevant chaque espace extérieur comme un lieu de vie pour l'humain, la faune et la flore.

5. Prendre de la hauteur

Perché sur les toits d'un immeuble parisien du 3^e arrondissement, cette terrasse cache un trésor : un spa lové sous une plateforme en bois, elle-même surmontée d'un solarium dont les bains de soleil rasant le sol pour éviter d'ajouter de la hauteur à l'espace déjà surélevé. Une façon maligne d'optimiser ces 30 m² extérieurs qui comptent aussi une salle à manger pouvant accueillir jusqu'à 10 personnes. Une composition végétale permet de cacher le mur peu esthétique, d'apporter de la fraîcheur mais aussi de dégager l'espace au sol en invitant les plantes à la verticale. Doté d'un système d'arrosage automatique, elle dévoile aussi un brasero faisant office de barbecue. Une petite prouesse technique entre l'eau et le feu ! Sur la gauche du mur, un grand miroir a été installé pour accentuer l'effet de profondeur. S'y love une douche discrète. Côté couleurs, les végétaux donnent le tempo.

Tout sauf out(door)

Zen, sculpturaux ou inspirés des seventies, les petits extérieurs n'ont jamais été aussi lookés pour l'été. Sous le soleil du design, ils se font même hautement désirables ! Shopping.

PAR BULLE GARENNE



2 EN 1.

Une banquette compacte dotée d'une table d'appoint intégrée. En teck massif, L210 x P95 x H65 cm, « Fado », 1599 €, Tikamoon.

TO THE MOON.

Sans fil, ce lampadaire à la bougeotte et participe à un aménagement évolutif. En Tyvek® et fer, Ø30 x H159 cm, « Tamiro », 359 €, A.M.P.M.

PIMPANTE.

Une fois huilée pour la protéger de l'eau, cette étagère peut prendre l'air. En pin, L89 x P30 x H124 cm, « Ivar », 134,99 €, Ikea.



SOLEIL LEVANT DROIT DEVANT

Matières naturelles, tons neutres et fausse simplicité déposent un voile japonisant sur l'extérieur. C'est reposant et même ressourçant, un duo qui permet de recharger les batteries en douceur.



ARTY.

Un tapis comme un tableau, made in France en prime ! En vinyle, plusieurs tailles, « Charita », à partir de 59,90 €, Pôdevache x Rock The Kasbah.



POIGNÉE D'AMOUR.

Un tabouret glossy qui s'affiche fièrement et se déplace facilement. En céramique, L40 x H40 cm, « Yixing », 235 €, C.FOC.



EFFICACE.

Du petit mobilier léger, robuste, élégant et super adaptable. Table et chaises en acier et teck, L75 x H75 cm et L45,5 cm x H75,5 cm, « Kite », 539 € et 399 €, Bolia.



MONDE PARALLÈLE.

Les frères Bouroullec ont encore frappé! En métal, table «Cone», Ø70 x H74 cm et chaises «Palissade», L51 x H80 cm, 509 € et 385 €, Hay.



COUP DE CŒUR.

Une table d'appoint conçue à la main et inspirée des montagnes colombiennes. En argile et agave, Ø42 x H68 cm, «Picos», 1142,51 €, Ames.

ARC GÉNÉREUX.

Aux airs de tige ployant sous le poids de sa fleur, ce lampadaire aérien n'encombre pas l'espace. En métal, H242 x P211 cm, «Out», 4 020 €, Vibia.

JEUX DE LIGNES

Courbées, droites, irrégulières, parfois coniques, les formes envoient valser les conventions en s'affichant plus libres que jamais. Le résultat est graphique et parfois même sculptural pour un extérieur pointu.

ICONIQUE.

Une master piece du design qui passe de l'intérieur à l'extérieur. En plastique, L50 x P61 x H86 cm, «Panton», 349 €, Vitra.



TRIPODE.

Haut perché sur ses trois pieds, ce cache-pot a tout d'un grand. En céramique, Ø16 x H23 cm, «Tilia», 29,99 €, Westwing.



DOUBLE FRANGE.

Ou quand le détail fait toute la différence. En fibres de plastique recyclé, plusieurs tailles disponibles, «Hem», à partir de 105 €, Ferm Living.





FLOWER POWER.

Une chauffeuse de caractère, habillée d'un imprimé 100 % rétro. En oléfine, L105xP105xH75 cm, « Bungalow », 2195 €, HKliving.

FOLIE SEVENTIES

Les années 70 font leur *come-back*, propulsant le monde extérieur dans une dynamique joyeuse et un brin nostalgique. Orange vif, fleurs oversize, matière molletonnée, place à la fantaisie et au confort.



BONBON.

Le pouf ou l'assise star des petits extérieurs. En okoumé, polyuréthane et polyester, L48xP46xH40 cm, « Apex » 870 €, Roche Bobois.



BISTRO.

Une table à manger qui regarde dans le rétro! En rotin synthétique, aluminium et verre trempé, L70xP70xH76,5 cm, « Roys », 149,95 €, The Masie.

ÇA ROULE.

Mobile et multifonction, la desserte est un indispensable. En aluminium, L72xP44 cm, « Poul », 229 €, Brafab.



VERSATILE.

Cette table d'appoint l'été se transforme en table de chevet l'hiver. En métal, 99 €, L38xP30xH40 cm, H&M Home.



TRAIT DE CARACTÈRE.

Iconique, ce fauteuil s'habille d'un orangé vitaminé qui électrise le décor. En acier et polyéthylène, L85xP72xH83 cm, « Urban » 24,80 €, Gifi.

CLASSIQUE.

L'imprimé floral, un des marqueurs des 70's. Tapis en polyester, 80x150 cm, « Vega », 64,99 €, Benuta.





Quand c'est petit, c'est plus facile

Marque française incontournable dans le secteur de l'ameublement outdoor, Fermob ne cesse d'innover pour une convivialité collée-serrée. **PAR BULLE GARENNE**

FLORENCE FERRAND

Elle est directrice des marques Fermob et Vlaemynck depuis bientôt 8 ans. Zoom sur Fermob, l'expert frenchy, créatif et engagé des petits extérieurs.

Quel est le positionnement de Fermob sur les petits espaces extérieurs ?

Nous proposons une large offre de mobilier, luminaires et accessoires pour les balcons et terrasses. Fermob voit au-delà de l'aspect pratique : permettre de créer du lien social en incitant les personnes à se réunir, même dans les plus petits espaces. Tout a commencé avec notre gamme pliante « Bistro » devenue aujourd'hui iconique et qui ne cesse d'évoluer. Cette année, la collection accueille une assise deux places et la chaise valet dotée d'un cintre permettant de la suspendre au mur. Les luminaires ont aussi leur rôle à jouer. Difficile de ne pas citer « Aplô », un éclairage pluriel qui se pose sur la table, se suspend à une sangle, se visse à un pied de lampadaire ou à un support mural.

La versatilité des produits est-elle au cœur de la création ?

Nous défendons une créativité ingénieuse guidée par la mobilité. Il n'existe plus de frontières entre l'indoor et l'outdoor. Certains objets conçus pour l'extérieur passent même leur vie à l'intérieur ! À titre personnel, mes tables de chevet sont des bouts de canapé « Bebop » créés pour la terrasse. Idem pour notre nouveau tabouret « Piapolo » qui renferme un coffre de rangement et se révèle aussi très pratique dans l'entrée ou la cuisine. Laisser le choix de l'usage aux clients fait partie intégrante de la création actuelle, surtout en milieu urbain. Pouvoir passer de l'extérieur à l'intérieur traduit aussi un intérêt économique : il limite l'accumulation et donc la surconsommation.

Et l'écoresponsabilité dans tout cela ?

Nous signons une production française dont l'acier et l'aluminium sont recyclables à 98 %. Notre peinture n'émet aucun COV. La marque a toujours travaillé sur le sujet de l'écoconception et nous possédons depuis quelques années nos propres indices de réparabilité et de recyclabilité guidant la sortie de nouveaux produits. Notre service « re-paint » s'inscrit aussi dans une démarche écoresponsable : grâce à ce circuit court de rénovation, nous donnons une seconde vie aux pièces Fermob.

Quels conseils pour aménager un petit extérieur ?

Définir l'usage attendu et l'ambiance souhaitée est le point de départ permettant un coin outdoor adapté aux attentes. Il n'est pas simplement question de meubler l'espace mais de le rendre attrayant. Il doit être vecteur de bonheur, au même titre que l'intérieur. Ensuite, travailler la circulation est indispensable pour une question de praticité inhérente aux petites surfaces. Pour cela, le mobilier ne doit pas être encombrant. Il est primordial qu'il réponde à l'une de ces 4 caractéristiques : pliant, modulable, rabattable ou empilable. Enfin, investir les murs avec des luminaires, des étagères et même du mobilier à suspendre permet de dégager l'espace au sol.

Quelle sera l'actualité de la marque dans les prochains mois ?

Le mois de septembre sera un rendez-vous important pour Fermob qui se déploie véritablement sur le marché de l'indoor, via des meubles spécialement conçus pour l'intérieur. Nous dévoilerons également de nouvelles couleurs pour compléter notre nuancier déjà composé de 25 teintes. Enfin, notre collection de luminaires accueillera de nouveaux modèles.

Le luminaire outdoor à son apogée

Les lampes d'extérieur n'ont jamais été aussi irrésistibles, les marques et éditeurs rivalisant d'ingéniosité pour en faire des must-have nomades et pratiques, à forte dimension décorative. **PAR BULLE GARENNE**

AVOIR LA TÊTE À L'ENVERS

Avec ses airs de sculpture totémique au design futuriste, cette lampe à poser convoque originalité et fonctionnalité grâce à ses deux têtes lumineuses pivotant indépendamment l'une de l'autre. Dernière création de Fermob, elle propose un éclairage direct et indirect et un variateur d'intensité : idéal en terrasse mais aussi dans le bureau, le couloir et même la chambre. En prime, une boucle en métal est dissimulée sous son pied afin de la suspendre à l'envi. **Structure en aluminium, L29 x H27 cm, autonomie de 6h minimum, disponible en 4 couleurs, « Oto », 225 €, Fermob.**



Le plus ? Il est également possible de varier la température de l'éclairage, passant d'un blanc chaud à un blanc froid en quelques secondes.



Le plus? Son module solaire est détachable, un avantage de taille permettant une recharge simplifiée.

SANS FIL NI LOI

Parmi les nouveautés 2024 dévoilées par Cinna, le lampadaire « Alone » ne marche certainement pas seul ! Idéal pour éclairer délicatement les terrasses à dimension conviviale, il se recharge au contact du soleil mais aussi sur secteur. Un atout majeur pour en faire un compagnon de vie tout terrain. À gauche, la baladeuse « Dôt » et ses 5 mètres de câble l'accompagne. Une autre façon d'éclairer l'espace extérieur, avec finesse et élégance, deux marqueurs phares de l'éditeur français. **Structure en aluminium laqué et abat-jour en toile Batyline (70% de PVC et 30% de polyester), Ø45 x H169,6 cm, « Alone », 764 €, Cinna.**

Le plus? La lampe baladeuse se décline en deux tailles pour une luminosité parfaitement adaptée à l'espace.



EMMÈNE-MOI EN BALADE

Brouillant les pistes entre intérieur et extérieur depuis plusieurs saisons, AM.PM enfonce le clou cette année avec son lampadaire sans fil « Spingolo » : un mât avec une lampe baladeuse indépendante et amovible, à intensité variable, qui peut aussi se poser ou se suspendre à une branche. Ce modèle peut migrer à l'intérieur en quelques secondes... **Structure en fer et globe en polyuréthane, Ø30 x H130 cm, autonomie de 8h minimum, 189 €, AM.PM.**



Pomponné

Touche bohème, dedans comme dehors. Coussin de sol ocre en coton et polyester, non déhoussable, L120 x P60 cm, « Otto », 34,99 €, 4Murs.



Épais

Idéal pour le format palette. Coussin en tissu synthétique et coton (5 %), traité hydrofuge, L120 x P80 x Ép.12 cm, « Paoli », 119 €, Alinea.



Rythmé

La Méditerranée s'invite en terrasse. Coussin de sol en coton et polyester, coloris rose terracotta, 38 x 38 cm, « Micah », 9,99 €, Atmosphaera.



Délicat

Imaginé à l'origine pour une chambre d'enfant. Matelas de sol en coton et polyester, L110 x P55 x Ép.5 cm, « Parasoru », 65 €, A.M.P.M.

Coussins de sol

PLACE AU FARNIENTE!

Sur une banquette, au sol, dans le salon ou sur la terrasse, ces alliés confortables et multifonctions osent toutes les déclinaisons stylistiques.

PAR LUCIE TAVERNIER



Vitaminé

Il souffle un vent de fraîcheur avec son imprimé bien frappé. Pouf gonflable en polyester et PVC, « Citrons m 6 », 9,99 €, B&M.



Cossu

Coussin de sol d'intérieur fabriqué à la main, garni de plumes, velours d'ameublement côtelé Globa, 120 x 120 cm, « Mega », 785 €, Bolia.



Authentique

Une ode à l'art du tissage à la main ikat. Matelas futon en coton tissé verveine massala, L180 x P80 cm, « Aaraam », 195 €, CFOC.



Nomade

Avec poignée de transport. Coussin de sol en polyester, multicolore (existe en vert), 40 x 40 x Ép.10 cm, « Wild », 17,99 €, Conforama.



Tressé

Il invite à l'évasion avec son association de matières. Coussin de sol en jute et coton, 50x50xÉp.10 cm, «Tropical», 24,99 €, La Foir'Fouille.



Rustique chic

Une belle gestion des contrastes. Coussin de sol en coton et jute, coloris terracotta, 45x45 cm, «Peruvia», 24,99 €, Ozaia chez Vente-unique.com.



Flashy

Il ne passe pas inaperçu. Pouf intérieur/extérieur en polyester recyclé, lavable en machine, 45x45 cm, «Broggän», 25 €, Ikea.



Bayadère

Douceur estivale. Coussin en lin, mousse et fibre de polyester, passepoil, 40x40 cm, «Katalin Stripe Chair», 108 €, Mindthegap chez Étoffe.com.



Épicé

Un classique efficace dans une teinte tendance. Coussin de sol en 100 % coton jaune moutarde, 60x60 cm, «Besalu», 65,99 €, Kave Home.



Sobre

Une jolie finition point de cheval noir et une matière effet natté. Housse coton, garnissage polyester, 50x50xÉp.10 cm, «Raoul», 44,99 €, La Redoute Intérieurs.



Texturé

Il est également disponible en taupe ou gris. Coussin de sol en polyester bleu canard, 45x45xÉp.12 cm, «Korai», 19,99 €, Hespéride.



Graphique

Un univers coloré très stylé. Housse de coussin de sol en coton souple, 80x80xÉp.12 cm, «Cinétique» Ambre, 110 €, MaPoésie.



Floral

Résiste aux intempéries et aux UV. Matelas de sol en coton tissé en France, couleur grenadine, L190xP60 cm, «Barbade», 199 €, Le Jacquard Français.



Iconique

La référence outdoor ! Pouf déhoussable tissu oléfine, rembourrage microbilles EPS, L180xP140 cm, «The Original», 289 €, Fatboy chez Madeindesign.com.



Typé

Un intemporel. Matelas de sol en coton moutarde avec pompons, garnissage recyclé, L190xP90 cm, «Casoli», 129 €, Maisons du Monde.



Rococo

Son filtre anti UV préserve ses couleurs. Pouf en polyester déhoussable et déperlant, L140xP90 cm, «Aras», 109 €, Sud Étoffe.

Pied-à-terre familial À la conquête de l'espace... et de la lumière

Une restructuration judicieuse ainsi qu'un jeu de couleurs et matières bien pensé ont métamorphosé ce trois-pièces biscornu en refuge convivial. PAR **CÉLINE AMICO** - PHOTOS **PAULINE LE GOFF**

En visite à Paris plusieurs fois dans l'année pour les vacances ou le travail, les propriétaires de ce pied-à-terre du Marais souhaitent un lieu de vie modulable et fonctionnel, aussi agréable à vivre seul qu'en famille. C'est à Camille Hermand qu'ils ont confié la mission de façonner le cocon idéal. «*Si elle présentait un potentiel certain, la surface de 72 m² souffrait de pièces alambiquées et d'un manque cruel de clarté. Et puis, ses murs de hauteurs différentes induisaient une sensation de tassement des volumes*», souligne l'architecte d'intérieur. Pour y ramener la lumière et assurer fluidité et confort au quotidien, la professionnelle a redistribué les différents espaces de vie : la salle de bains a été déplacée dans l'ancienne entrée en couloir, trop grande, permettant de dégager une chambre supplémentaire pour les enfants tout en rééquilibrant des perspectives fuyantes de la pièce ; la cuisine, auparavant postée à l'extrémité de l'appartement, a été ouverte sur le salon. Pour le reste, Camille Hermand a parié sur une harmonisation des volumes et des effets visuels efficaces. Le blanc convoqué en *total look* sur la charpente et les murs apporte beaucoup d'éclat et de respiration à l'appartement, en gommant l'impression de murs en biais. Les meubles et surfaces minérales ou vêtues de bois miel, les fibres naturelles, viennent se poser avec raffinement sur cette toile vierge, lui conférant chaleur, authenticité et cachet.

Avant.

Des murs biseautés ainsi qu'une hauteur sous plafond relativement faible (2,30 m) déstabilisaient la perception de l'espace.



Tendue de blanc, débarrassée des anciennes étagères et de la cheminée, la pièce devenue chambre parentale combine épure et clarté. Ses niches murales rythment les volumes avec sobriété.



Après. Cette cloison vitrée coulissante joue la carte de la modularité. Ouverte, elle ménage une aire de vie à l'image d'une véritable suite d'hôtel. Refermée et rideau tiré, elle restitue l'intimité.





Rhabillé d'une peinture blanc mat, le plafond libère le volume de la pièce. Le canapé et la table basse aux lignes courbes ainsi que les touches de couleurs pastel apportent de la douceur et une sensation de bien-être immédiate.



Avant.

Trop présente, la charpente en bois sombre étouffait les perspectives du salon. Les murs et les huisseries des fenêtres réclamaient en outre un rafraîchissement.

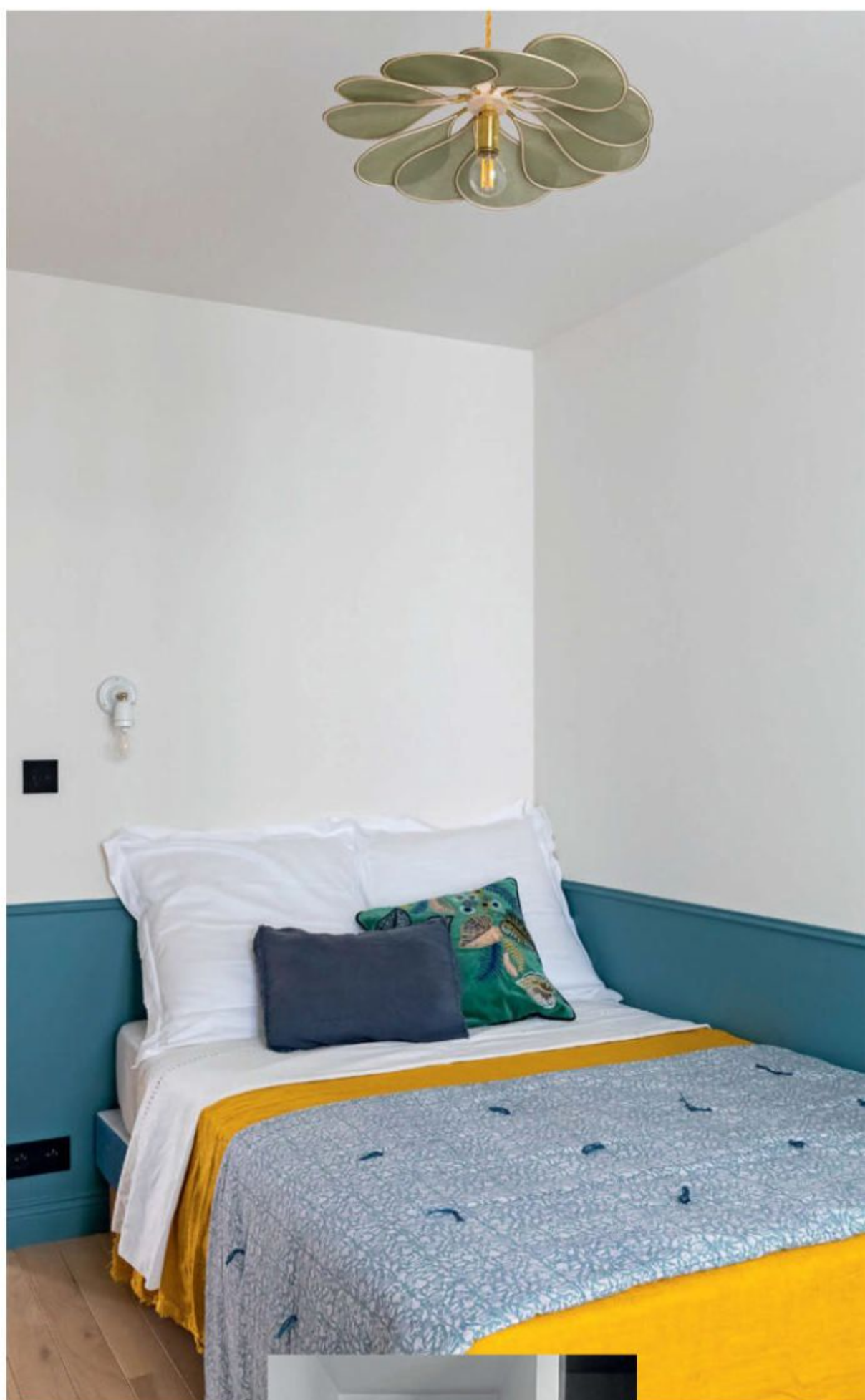
***Après.** Dénudée de meubles hauts mais équipée d'étagères murales accueillant vaisselle et objets hétéroclites, la cuisine ouverte se distingue par sa légèreté tout en affirmant son parti pris décoratif.*

Reprenant à son compte les codes du salon, la cuisine ouverte fait la part belle au bois, aux galbes fluides et aux surfaces immaculées.



Après. Le déplacement de la cuisine et de la salle de bains a permis d'aménager deux belles chambres de 10 m², chacune équipée d'un lit deux places, d'un bureau suspendu et de rangements.

Pour corriger visuellement la faible hauteur sous plafond, l'architecte a opté pour la mise en couleur des soubassements de la pièce dans un bleu canard mat élégant.



Avant. L'ancienne entrée en couloir mobilisait trop d'espace en bloquant la diffusion de la lumière dans l'appartement.



Carrelage en faïence nuagée, aplats de peinture kaki, détails en laiton... Conçue tel un écrin de raffinement, la petite salle de bains familiale revisite le style Art déco sur un mode contemporain.

REPRODUISEZ LA DÉCO DE CE REPORTAGE CHEZ VOUS

- SALON **Canapé et table basse** NV Gallery. **Fauteuil** La Chaiserie Landaise. **Tabouret** africain ancien.
- CUISINE **Crédence** en marbre réalisée sur mesure. **Table de repas** Talka. **Chaises** «B32» de Marcel Breuer, Selency. **Appliques** lumineuses Atelier Areti. ● CHAMBRE PARENTALE **Linge de lit et coussins** Maison de Vacances. **Suspension** Honoré Déco. **Cloison coulissante** A.R.T. Terrasse ● CHAMBRES ENFANTS **Bureau** sur mesure. **Suspension** «Pale», Georges et **suspension noire** «Flowerpot» de Verner Panton, &Tradition. ● SALLE D'EAU **Vasque** Clou. **Mitigeur** Hotbath. **Suspension** Pedret Barcelona chez Chiara Colombini.



Cannelée

À poser ou à suspendre.
Vasque haute en Akron®,
plus de 2000 teintes,
L50,8xP37,8x H40 cm,
«Delia» 622 € HT, Acquabella.



Métallisée

Vasque sans trou de robinetterie
ni trop-plein, Solid Surface
bronze brossé, design Philippe
Starck, L28,5xP28,5xH9,5 cm,
«285/285», 1755 €, Axor Suite.



Organique

Rebords larges et adoucis.
Vasque à poser en céramique
blanche avec finition mate,
L40,9xP39,6xH9,1 cm,
«Kentia», 129 €, Castorama.



Précieux

Facetté avec art. Lavabo rond
à poser en cristal de Médicis or,
design Tonino Lamborghini,
Ø43,5xH18,8 cm, «Allure»,
3900 €, David B.

Vasques de salle de bains

JEUX D'EAU

Coloris, matériaux, formes... le design s'empare
avec audace de cet équipement sanitaire pour en
faire un élément décoratif à part entière.

PAR LUCIE TAVERNIER



Bicolore

Vasque en Solid Surface blanc
mat et laqué bleu d'Armor,
Ø38xH12,5 cm, fabriquée en
France, «Perle», 230,40 €,
Decotec.



Au carré

Sa forme simple est dynamisée
par une texture granitée.
Vasque à poser en terrazzo,
39x39xH12 cm, «Stochi»,
129,99 €, Vente-unique.com.



Végétale

Vasque à poser, en céramique
allégée Diamatec®, Ø40 cm,
sans trop-plein ni plage de
robinetterie, «Ipalyss», 349 €,
Ideal Standard.



Aérienne

Disponible dans plusieurs
coloris. Vasque à poser ronde
en résine vert forêt mat,
Ø38 cm, «Nova», 139 €,
Leroy Merlin.



All black

Sa profondeur limite les éclaboussures. Vasque à poser en céramique émaillée finition noir brillant, Ø42 cm, «Vox», 346,62 €, Jacob Delafon.



Minérale

Taillée dans une pierre naturelle et résistante. Vasque à poser, intérieur poli et extérieur laissé brut, Ø40 cm, «Tetsu», 139 €, Kave Home.



Trompe-l'œil

Pour une touche de sophistication. Vasque en céramique avec pelliculage effet marbre glossy, L41,5xP34,50xH15 cm, «Ibiza», 179 €, NV Gallery.



Marbrée

Un classique aux lignes modernisées. Vasque à poser en pierre coloris beige, Ø35xH12 cm, «Oriane», 210 €, Lapeyre.



Rétro

Idéale pour parachever un décor vintage. Vasque fabriquée à partir de dolomite naturelle concassée, Ø40 cm, «Kattevik», 130 €, Ikea.



Pièce unique

Fabriquée à la main, sur demande. Vasque en béton coloris sable bicolore, L55xP40xH11 cm, «Clug», 840 € sans la bonde, The French Vikings.



En pente

Quel style! Vasque à poser rectangulaire en céramique blanche effet marbre, L45,5xP32,5xH13 cm, «Marbra», 129 €, Aurlane.



Iconique

Réinterprété pour les 20 ans de la collection. Lavabo à poser ou encastrer, L160xP50x16,5 cm, «Il bagno Alessi», 3565 €, Laufen.



Élégante

Sa forme est inspirée par celle d'une goutte d'eau. Vasque à poser en TitanCeram, L65xP40xH14,6 cm, «Antao», 773 €, Villeroy & Boch.



Généreuse

Haute résistance à l'usure, aux taches et aux rayures. Vasque à poser en céramique, L50xP30xH14 cm, «Plénitude», 142,79 €, Alterna chez Point.P.



Sculpturale

Un clin d'œil aux ondulations de l'eau. Vasque en céramique coloris bleu écaillé, Ø44xH13,7 cm, «Orbe», 890 €, Trone.



Terrazzo

Pour succomber à cette joyeuse tendance. Vasque ronde en terrazzo premium brown, Ø40xH14 cm, «Milos», 399 €, Tikamoon.

MINI BASSIN, MAXI PLAISIR!

Vous rêvez de faire le grand plongeon mais votre jardin vous semble trop petit ? Pensez aux minipiscines. Malgré leurs dimensions réduites, elles ont tous les atouts des grandes !

PAR BÉNÉDICTE LE GUÉRINEL



ARRONDIE. Piscine avec liner gris, escalier intégré, margelles Stone, éclairage Led, 8,29x3,64 m, «Sara», à partir de 9952€ hors pose, Waterair.



RIEN À DÉCLARER! Minibassin avec terrasse coulissante en bois, fond plat, escalier d'angle, liner gris, 4,25x2,25 m, sur devis, Aquilus.

À DÉBORDEMENT.

Structure en béton armé et membrane gris béton, régulation automatique, pompe à chaleur, 6,75x2,5 m, sur devis, Boucher Piscines et Paysage pour L'Esprit Piscine.



Parce que la taille des terrains a tendance à diminuer, la minipiscine est parfaite pour une installation dans des espaces restreints tels que les jardins de ville et les cours à l'arrière des maisons. Son premier avantage est d'être bien dimensionnée tout en offrant un vrai espace de baignade et de bien-être. De plus, ces petites piscines sont souvent aussi bien équipées que leurs grandes sœurs, avec système de filtration performant, équipements de traitement automatique de l'eau, éclairage Led, etc. Autre atout : le coût à l'achat mais aussi à l'usage car ces modèles réduits nécessitent moins d'eau, moins de produits de traitement, moins de chauffage... la dépense énergétique et de consommables étant proportionnelle au volume d'eau. Cerise sur le gâteau, les minipiscines n'ont pas besoin de permis de construire ni même de déclaration de travaux si elles font moins de 10 m². Néanmoins, cela ne vous dispense pas de respecter les distances légales par rapport aux propriétés voisines et à la voirie, décrites dans le PLU.

Le bon choix du bassin

Avant de choisir sa minipiscine, il convient de définir l'usage que l'on souhaite en faire. Si l'objectif est de s'y rafraîchir quand il fait chaud et d'y refaire le monde avec ses amis, un bassin avec banquette immergée sera parfait. Si vous êtes adepte du spa, alors optez pour un modèle équipé de buses de massage. Si en revanche, le sport est votre raison de vivre, il existe des équipements avec système de nage à contre-courant, ou d'autres dans lesquels il vous sera possible d'installer un *aquabike*. Pour le plaisir des petits et des grands, il est possible d'équiper votre piscine d'une lance de massage. Autre solution lorsqu'on a de jeunes enfants : une piscine à fond amovible, qui permet d'ajuster la profondeur en quelques secondes. Au-delà de l'usage et donc des dimensions, il existe des minipiscines



BIEN INTÉGRÉE. Piscine à fond plat avec liner anthracite, plage en ipé, filtration FX20, escalier avec plage immergée, éclairage Led, 5,33x3 m, sur devis, Magiline.

de différents matériaux. La minipiscine béton est creusée dans le sol. C'est donc un bassin enterré, qui ne peut pas être remisé l'hiver. Le béton a l'avantage de pouvoir faire ce que l'on veut en termes de forme et d'intégration dans l'espace, même le plus exigü. Les modèles en bois sont chaleureux et s'intègrent facilement dans l'environnement quel qu'il soit, sans le dénaturer. On trouve aussi des minipiscines naturelles, aménagées comme une sorte de lagon et qui fonctionnent grâce à leur propre écosystème, sans utiliser de produits de traitement chimiques.

Travaux, entretien et sécurité

Les modèles hors-sol sont faciles à installer soi-même dès lors que l'on est un peu bricoleur. Il suffit de suivre les étapes de la notice fournie par le constructeur. En revanche, pour une minipiscine enterrée ou semi-enterrée, des travaux de terrassement sont à prévoir pour creuser le bassin et renforcer le sol, puis des travaux d'installation pour les canalisations, la création du bassin et les finitions.

Comme pour les bassins classiques, les minipiscines nécessitent un entretien régulier et rigoureux. Il vous faut donc vous équiper en matériel d'analyse du pH, produits d'entretien et robot nettoyeur de façon à maintenir la qualité de l'eau. Vous devrez analyser cette dernière au moins une fois par semaine, et la rééquilibrer en cas de besoin avec du chlore, du brome ou de l'oxygène actif. N'oubliez pas non plus de nettoyer le fond et les parois chaque semaine en période d'utilisation à l'aide d'un robot ou d'un aspirateur de piscine. Enfin, gardez à l'esprit que, même petit, un bassin peut être dangereux pour les jeunes enfants. Il est donc impératif de prévoir un système de sécurité tel qu'une barrière, une alarme ou une couverture pour empêcher les chutes accidentelles dans l'eau. ●



3 EN 1. Piscine hors-sol en bois pouvant être semi-enterrée ou enterrée, 3,5x4,2xH1,33 m, « Urbaine BWT Mypool, réf. 70639905 », 8 490 €, Leroy Merlin.



RÉCOMPENSÉE. Membrane armée vert olive, plage en pierre d'Estailade, volet immergé, pompe à chaleur, 4x2,45 m, Trophée du bassin de ville moins de 10 m², 27 000 €, Eaux & Piscines Ozéo.

Et pourquoi pas un spa extérieur ?

Profiter d'une baignade extérieure en eau chaude en plein cœur de l'hiver est presque plus relaxant qu'un bain d'été. Gonflable, en kit à poser, semi encastré ou encastré, à remous ou pour la nage, le spa peut représenter une alternative intéressante quand on n'a pas le budget ni la place pour une minipiscine. Son autre gros avantage réside dans le fait que l'on peut s'y baigner toute l'année, l'eau étant chauffée. Quant aux frais d'entretien, ils sont bien moins élevés que ceux des piscines. On en trouve jusqu'à 12 places. Attention, cependant, au poids du spa si vous l'installez sur une terrasse en étage.



CONNECTÉ. Spa avec jets massants orientables et diffuseurs à bulles, tablette tactile waterproof, programmation différée, pilotable à distance, « Pure Spa Carbone », 899 € en 4 places, Intex.



CARRÉE. Structure en aluminium double-peau, liner gris ardoise, escalier-plage 2 marches parfait pour la détente, pompe à chaleur, 3,16x3,16 m, « Bo3.5 », sur devis, Piscinelle.





Multisplit. PAC air-air réversible, connexion jusqu'à 5 unités intérieures, wifi de série, détecteur de présence, purification de l'air, «airHome 400», à partir de 1440 €, Hitachi.

LA CLIM' N'A PAS FINI DE NOUS ÉPATER

Les fabricants de climatiseurs n'ont de cesse d'améliorer les performances et le confort de leurs appareils. Niveau sonore, énergie et options : on fait le point sur les derniers progrès. **PAR BÉNÉDICTE LE GUÉRINEL**

DES DISPOSITIFS PLUS SILENCIEUX

Le climatiseur apporte confort et fraîcheur pendant les périodes les plus chaudes de l'année mais il peut s'avérer bruyant. Heureusement, ce point a été amélioré. Les unités extérieures et intérieures sont conçues avec des matériaux et des formes qui réduisent les vibrations et la transmission du son. Les ventilateurs à vitesse variable, qui s'ajustent automatiquement en fonction des besoins, contribuent aussi à réduire le niveau sonore.

DES MODÈLES MOINS ÉNERGIVORES

Les climatiseurs les plus récents consomment moins d'énergie tout en offrant des performances optimales grâce à un compresseur fonctionnant à vitesse variable pour s'adapter précisément aux niveaux de refroidissement requis. Les nouveaux modèles sont aussi dotés d'isolants de haute qualité et de joints hermétiques pour réduire les pertes

d'énergie et maximiser le rendement. Quant aux thermostats intelligents et capteurs d'atmosphère, ils permettent de contrôler la température de manière très précise, évitant ainsi les cycles de fonctionnement inutiles.

DE PLUS EN PLUS D'OPTIONS

Outre les thermostats intelligents, d'autres avancées non négligeables facilitent la vie. Les modèles dotés du wifi sont pilotables à la voix via un assistant vocal, et à distance via une application mobile. Les modes « nuit », « déshumidification » et « ventilation seule » apportent un supplément de bien-être, de même que les filtres à air de haute qualité qui capturent les allergènes, polluants et particules fines. Certains appareils sont équipés de capteurs de présence et de mouvement : le climatiseur s'active automatiquement quand quelqu'un est présent dans la pièce et s'éteint quand il la quitte. On n'arrête pas le progrès ! ●

Arty. Avec écran pour diffuser œuvres ou photos, purificateur d'air, économe en énergie, ventilation avec flux d'air 4 directions, mode nuit silencieux, «Artcool Gallery», à partir de 1946€ HT, LG.



Intérieur. Monobloc réversible sans unité extérieure, déshumidification, technologie Inverter, pilotable à distance, «WDH 229 PTC», 1190€, Qlima.



Complète. PAC air-air réversible avec purification d'air (efficacité jusqu'à 97,54%), performante en modes froid et chaud, pilotable à distance, «Zenko», à partir de 1455€, Atlantic.



Compact. Climatiseur réversible air-air connecté, silencieux (18 dB(A)), performant en froid et chaud, filtre anti-virus, «MSZ-AY», à partir de 2125€, Mitsubishi Electric.

FRIGOS : GÉNÉREUX, BEAUX ET INTELLIGENTS

Plus ergonomiques, plus pratiques à l'usage, économes en énergie voire dotés de l'IA, les nouveaux réfrigérateurs améliorent notre vie quotidienne.

PAR BÉNÉDICTE LE GUÉRINEL

TENDANCE SIDE-BY-SIDE

Pratiques et d'une esthétique affirmée, les réfrigérateurs *side-by-side* ont plus que jamais la cote. Ils offrent une répartition équilibrée du stockage des aliments, avec le congélateur d'un côté et le réfrigérateur de l'autre, pour accéder aisément aux denrées. Ils présentent souvent des finitions haut de gamme et des fonctionnalités avancées telles que écrans tactiles, distributeurs d'eau et de glace, ainsi que technologies de pointe de conservation des aliments comme la réfrigération à plusieurs zones et la filtration de l'air. De plus, avec leur généreuse capacité de stockage, ils sont idéaux pour les grandes familles.

ÉCONOMIES D'ÉNERGIE

Les nouveaux modèles mettent un point d'honneur à être plus économes en énergie. Dotés d'une meilleure isolation, de systèmes de gestion de la température plus précis et de compresseurs à fréquence variable, ils réduisent sensiblement leur consommation électrique sans compromettre leurs performances de refroidissement, bien au contraire. Certains modèles intègrent aussi des fonctionnalités intelligentes telles que des alertes de porte ouverte, des modes de fonctionnement éco-énergétiques programmables et des capteurs de température ambiante pour optimiser l'efficacité énergétique.

INTELLIGENCE ARTIFICIELLE EMBARQUÉE

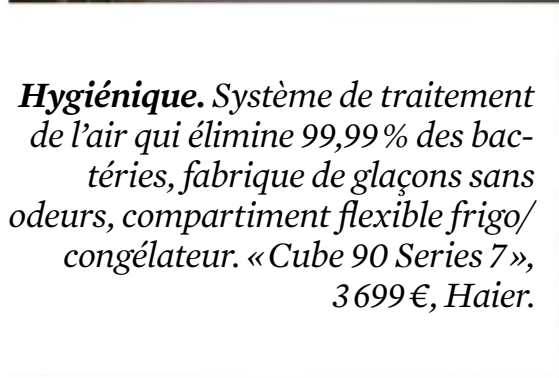
Les nouveaux réfrigérateurs intègrent des fonctionnalités d'IA avancées pour simplifier la vie quotidienne et favoriser une utilisation plus efficace des ressources alimentaires. Certains modèles sont équipés de systèmes de reconnaissance vocale pour contrôler les paramètres. Des capteurs de poids et de reconnaissance de produits surveillent automatiquement les aliments, facilitant la gestion des stocks et prévenant le gaspillage de nourriture. Ces données sont ensuite analysées par des algorithmes d'apprentissage automatique, ce qui permet au réfrigérateur de suggérer des recettes adaptées aux aliments disponibles, proposer des listes d'achat personnalisées ou même ajuster automatiquement ses paramètres de température pour garantir une conservation optimale des aliments. ●



Constant. Modèle en acier inoxydable, existe avec distributeur d'eau et de glace, système de refroidissement intelligent, filtre à air continu. «ICBCL3650UFDID», 25 440 €, Sub-Zero.



Réactif. Régulation intelligente de la température selon les habitudes du foyer, membrane en fibres végétales s'adaptant à l'humidité des légumes. Frigo «R23841B» et congélateur «FN23841B», 3 298 € l'ensemble, Asko.



Hygiénique. Système de traitement de l'air qui élimine 99,99 % des bactéries, fabrique de glaçons sans odeurs, compartiment flexible frigo/congélateur. «Cube 90 Series 7», 3 699 €, Haier.



Clairvoyant. La technologie AI Vision reconnaît les produits entrants et sortants du réfrigérateur grâce à sa caméra intelligente intérieure. «Family Hub AI vision», 4 200 €, Samsung.

DES PLANCHAS EN VEUX-TU EN VOILÀ !

La tendance des planchas de cesse de s'affirmer, à tel point qu'elle pourrait détrôner celle des barbecues. Focus sur une sélection de modèles, du classique au plus original. PAR BÉNÉDICTE LE GUÉRINEL



COLORÉE

Au gaz avec couvercle inox, elle arbore un habillage en aluminium (qui ne rouille pas) et une plaque en fonte émaillée pour cuisiner jusqu'à 12 personnes. Les deux brûleurs indépendants en forme de U créent 4 lignes de flammes.

Puissance 5,7 kW.

Le +

Ses 12 coloris vitaminés permettent d'assortir sa plancha à sa décoration extérieure. « Lola », L60xP60xH90cm, 1990€, Aluvy.



HAUTE PERFORMANCE

Sur chariot avec cuve et couvercle en acier émaillé, modèle gaz avec plaque en acier émaillé de 5,5 mm d'épaisseur, 3 brûleurs en acier inoxydable, allumage Snapjet, affichage digital de température, 2 tablettes dont 1 rabattable et espace de rangement.

Puissance 10,5 kW.

Le +

Sa répartition uniforme de la chaleur et ses performances inégalées, quelle que soit la température. « Plancha 76 cm sur chariot », L180xP60xH100 cm, 999€, Weber.



DESIGN

Cette plancha-brasero en métal peint haute température traitée anticorrosion fonctionne au bois ou au charbon. Son étagère sous le foyer permet de maintenir les plats au chaud. Les 4 côtés permettent d'avoir des surfaces de cuisson séparées pour ne pas mélanger les préparations.

Le +

Modèle livré avec une pince à bois et un couvercle protecteur pour l'utiliser en toutes saisons. « Brasano », L90xP90xH90cm, foyer 40x40 cm, 1896€, Brasano.



DURABLE

Plancha gaz 2 brûleurs sur chariot en acier galvanisé thermolaqué avec roues tout terrain et plaque en fonte émaillée pour 6 à 8 personnes, dispose de rebords anti-projections et de deux tablettes rabattables. Certifiée Origine France Garantie. Puissance 5 kW.

Le +

Ses matériaux durables et recyclables, sa plaque garantie à vie et sa réparabilité : une plancha écoresponsable. « Combo Fusion 60 », L120xP58xH100cm, 999,30€, Eno.



TROIS-EN-UN

Cet équipement en acier Corten peint époxy, de fabrication française, sert aussi bien de plancha, de barbecue ou de table d'extérieur. Le centre se transforme en un instant en plaque ou grille de cuisson au bois ou au charbon jusqu'à 6 personnes, où chacun peut cuisiner selon ses goûts.

Le +

Sa facilité d'entretien et de vidage (pour la version charbon) grâce aux deux poignées intégrées. « Magma », Ø100 ou Ø120xH90 ou 110 cm, à partir de 2413€, Vulx.



ACCESSOIRISÉ

Ce barbecue à bois en acier Corten jusqu'à 14 personnes se patine naturellement et se convertit en brasero ou en plancha. Il peut s'équiper de nombreux accessoires : grille centrale, support pour wok, plaque de recouvrement, porte-brochettes, table d'appoint en bambou et même four à pizza.

Le +

Le rangement à bûches intégré pour les avoir à portée de main et le récupérateur de cendres, pratique pour le nettoyage. « Nestor », Ø92xH101cm, 799€, Barbecook.

adresses



PHOTO © GABRIELLE VOINOT

A

- &Tradition** andtradition.com
- 41zéro42** 41zero42.com
- 4Murs** 4murs.com
- A.R.T. Terrasse** art-terrasse.fr
- Acquabella** acquabella.com
- Algo Paint** peinture-algo.fr
- Alinea** alinea.com
- Aluvy** aluvy-design.com
- AM.PM** laredoute.fr
- Ames** amesliving.de
- Andersen Furniture** andersen-furniture.com
- Anne de Solène** anne-de-solene.com
- Aquilus** aquilus-piscines.com
- Asko** asko.com
- Atelier Areti** atelierareti.com
- Atlantic** atlantic.fr
- Atmosfera** atmosfera.com
- Au Fil des Couleurs** aufildescouleurs.com
- Aurlane** aurlane.fr
- Aux Menuisiers Comtois** amc-agencement.fr
- Axor** axor-design.com

B

- B&M** bmstores.fr
- Barbecook** barbecook.com
- Becquet** becquet.fr
- Benuta** benuta.fr
- Blanche Porte** blancheporte.fr
- Bocklip** bocklip.com
- Bolia** bolia.com
- Bonaldo** bonaldo.com
- Bordallo Pinheiro** eu.bordallopinheiro.com
- Borgo Delle Tovaglie** borgodelletovaglie.com
- Bouchara** bouchara.com
- Boucher Piscines et Paysage** boucher-paysagiste.com

- Brafab** fr.brafab.be
- Brasano** brasano.com
- Bruno Moretti** brunomoretti.fr
- But** but.fr

C

- Camille Hermand Architectures** camillearchitectures.com
- Caravane** caravane.fr
- Carl Hansen & Søn** carlhansen.com
- Carocim** carocim.com
- Carré d'Art** carre-dart-carrelage.com
- Casa** casashops.com
- Casadeco** casadeco.com
- Caselio** caselio.com
- Cassina** cassina.com
- Castorama** castorama.fr
- Céladon Paris** celadon-paris.com
- CFOC** cfoc.fr
- Chehoma** chehoma.com
- Chiara Colombini** chiaracolombini.com
- Christian Lacroix** christian-lacroix.com
- Cinna** cinna.fr
- Clou** clou.nl
- Colonel Shop** moncolonel.fr
- Conforama** conforama.fr
- Convertible de France** convertibledefrance.fr
- Cosentino** cosentino.com
- Côté Outdoor** coteoutdoor.com
- Côté Table** cote-table.com
- Crassevig** crassevig.com
- Créateurs d'Intérieur** createursdinterieur.com

D

- David B** davidb.paris
- Decotec** decotec.fr
- Duhalde Panpi** duhalde-panpi.fr

E

- EasyPlan** easyplandettravail.com
- Élitis** elitis.fr
- Emma** emma.fr
- Eno** eno.fr
- Ethimo** ethimo.com
- Ethnicraft** ethnicraft.com
- Étoffe.com** etoffe.com

F

- Farrow & Ball** farrow-ball.com
- Fenix®** fenixforinteriors.com
- Ferm Living** fermiliving.com
- Fermob** fermob.com
- Flamant** flamant.com
- Fragonard** fragonard.com

G

- Galleries Lafayette** gallerieslafayette.com
- Gan Rugs** gan-rugs.com
- Georges** georgesstore.fr
- Gifi** gifi.fr
- Golden Editions** golden-editions.com
- Grohe** grohe.fr

H

- H&M Home** 2.hm.com
- Haier** haier-europe.com
- Haomy** harmony-textile.com
- Hay** hay.dk
- Hélène Lefevre** helenelefeuvre.com
- Hema** hema.com
- Hespéride** hesperide.com
- Hitachi** hitachiclimat.fr
- HKliving** hkliving.com
- Honoré Déco** honoredeco.shop
- Hotbath** hotbath.it
- House Doctor** housedoctor.com
- Hübsch** hubsch-interior.com

I

- Ideal Standard** idealstandard.fr

Sur trois niveaux.

Cette cour de 50 m² a été transformée en espace de vie multifonction. L'escalier mène à l'entrée qui côtoie la salle à manger extérieure et un petit salon en surplomb d'un bassin hors-sol. Projet « Gatsby » signé Côté Outdoor.

Ikea ikea.com

Intex intex.fr

J

Jardiland jardiland.com

K

- Kaldewei** kaldewei.de
- Kave Home** kavehome.com
- Kerakoll** kerakoll.com

L

- L'ABCD'aire** abcd-aire.fr
- L'Esprit Piscine** esprit-piscine.fr
- La Chaiserie Landaise** chaiserielandaise.com
- La Foir'Fouille** lafoirfouille.fr
- La Parqueterie Nouvelle** laparqueterienouvelle.fr
- La Redoute Intérieurs** laredoute.fr
- Lala Touffe** lalatouffe.com
- Lapeyre** lapeyre.fr
- Laufen** laufen.fr
- Le Bon Coin** leboncoin.fr
- Le Jacquard Français** le-jacquard-francais.fr
- Le Petit Florilège** lepetitflorilege.com
- Leroy Merlin** leroymerlin.fr
- Les Dominotiers** dominotiers.com
- LG** lg.com
- Ligne Roset** ligne-roset.com
- Listone Giordano** listonegiordano.com
- Little Greene** littlegreene.fr
- Loft Attitude** loftattitude.com
- Lucchini Architetti** lucchiniarchitetti.com

M

- Madam Stoltz** madamstoltz.dk
- Made in Design** madeindesign.com

Magiline piscines-magiline.fr

Maison d'un Rêve maisondunreve.com

Maison de Vacances
maisondevacances.com

Maison Numéro 20
maisonnumero20.fr

Maisons du Monde
maisonsdumonde.com

MaPoésie mapoesie.fr

Marazzi marazzi.fr

Masalledebain.com masalledebain.com

Mercadier mercadier.fr

Métal Création Design
metalcreationdesign.com

MissPompador misspompador.de

Mitsubishi Electric mistubishielectric.fr

Molleni molleni.com

Morvant & Moingeon
morvant-moingeon.com

Mouty Artisanat moutyartisanat.fr

Muskhane muskhane.com

N

Nedgis nedgis.com

Nemo Lighting nemolighting.com

Noo.ma noo.ma

Notes de Styles notesdestyles.com

NV Gallery nvgallery.com

O

Oberflex ober-surfaces.com

Olivier Stadler Architecte
olivierstadler.com

Originalhome originalhome.nl

Owatrol owatrol.com

Ozéo ozeo-piscines.fr

P

Paola Lenti paolalenti.it

Paper Collective papercollective.com

Pappelina pappelina.com

Parquets Côte-Basque
parquets-cote-basque.com

Pinto store.pintoparis.com

Piscinelle piscinelle.com

Pôdevache podevache.com

Point.P pointp.fr

Pols Potten polspotten.com

Pure & Paint pureandpaint.com

Q

Qlima qlima.fr

R

RBC rbcmobilier.com

Ressource ressource-peintures.com

Restaurant Bavn bavn aarhus.dk

Restaurant Domestic

restaurantdomestic.dk

Roche Bobois roche-bobois.com

Rock The Kasbah rockthekasbah.net

Roger Pradier roger-pradier.com

S

Samsung samsung.com

Selency selency.fr

Sema Design semadesign.fr

Serax serax.com

Silly & Billy sillyyetbilly.com

Singulier Store singulier-store.com

Sklum sklum.com

Slowgarden slowgarden.fr

Sollen sollen-design.com

Søstre Grene sostrenegrene.com

Stilnovo stilnovo.com

String Furniture stringfurniture.com

Sub-Zero subzero-wolf.fr

Sud Etoffe shop.sudetoffe.fr

Surface surface.fr

T

Talka talkadecor.fr

Technal technal.com

Tediber tediber.com

Terrasse & Jardin de Paris

terrasseetjardindeparis.com

The French Vikings

thefrenchvikings.com

The Masie themasie.com

Tikamoon tikamoon.com

Tollens tollens.com

Ton ton.eu

Trone trone.paris

Twils twils.it

U

Unikalo unikalo.com

USM fr.shop.usm.com

V

Valerie Objects valerie-objects.com

Vente-unique.com vente-unique.com

Vibia vibia.com

Villeroy & Boch villeroy-boch.fr

Vitra vitra.com

Vulx my-vulx.com

W

Wall Dreamer walldreamer.com

Warren & Laetitia warrenetlaetitia.fr

Waterair waterair.com

Weber weber.com

Westwing westwing.fr

BULLETIN D'ABONNEMENT

À retourner accompagné de votre règlement à :
Journal de la Maison - Service abonnement - 59898 Lille Cedex 9.

☐ **OUI**, je m'abonne au Journal de la maison

☐ Offre annuelle (a) : **1 an (9 n°)** Journal de la maison à **34,90€** au lieu de 50,40€*, soit **31% de réduction !**

Mon abonnement se renouvellera automatiquement à la date anniversaire sauf résiliation de ma part.

Je remplis le mandat SEPA ci-dessous accompagné de mon RIB ou je préfère régler par chèque à l'ordre de **Journal de la maison**.

MANDAT DE PRÉLÈVEMENT SEPA

Je complète le n° IBAN et je n'oublie pas de joindre mon RIB.

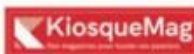
IBAN:

Vous autorisez Reworld Media Publishing à envoyer des instructions à votre banque pour débiter votre compte, et votre banque à débiter votre compte conformément aux instructions de Reworld Media Publishing.

Créancier : Reworld Media Publishing - 8 rue Barthélémy-Danjou - 92100 Boulogne-Billancourt - **ICS** : FR 04 ZZZ 658471

Votre RUM (Référence Unique de Mandat) sera indiquée à chaque parution sur le film d'emballage de votre magazine.

Vous souhaitez régler par carte bancaire, c'est 100% sécurisé sur: www.kiosquemag.com



DATE ET SIGNATURE OBLIGATOIRES

À _____
Date :

Signature
obligatoire:

J'INDIQUE MES COORDONNÉES :

(* à remplir obligatoirement)

Prénom** :

Nom** :

Adresse** :

Code postal** :

Ville** :

Tél. : (de préférence portable)

(Pour vous envoyer un SMS en cas de problème de livraison)

email :

(Utile pour accéder à votre magazine en numérique et à votre espace client sur Kiosquemag.com, et gérer votre abonnement)

Date de naissance :
(Pour fêter mon anniversaire)

☐ Je ne souhaite pas recevoir les offres Privilège Journal de la maison et Kiosquemag sur les produits et services similaires à ma commande par la poste, e-mail et téléphone. Dommage!

☐ Je ne souhaite pas que mes coordonnées postales et mon téléphone soient communiqués à des partenaires pour recevoir leurs bons plans. Dommage!

M106 # D1558428



31%
de réduction

1 an - 9 n°

34,90

au lieu de 50,40€

*Le prix de référence à l'année se compose du prix kiosque (44,10€), des frais de port (6,21€).
(a) Offre avec engagement : abonnement annuel automatiquement reconduit à date d'anniversaire. Le règlement s'effectue en une seule fois. Vous serez informé par écrit dans un délai de 3 mois avant le renouvellement de votre abonnement. Vous aurez la possibilité de l'annuler 30 jours avant la date de reconduction auprès du service client. À défaut, l'abonnement sera reconduit pour une durée identique à votre abonnement initial.
Pour toute autre information, vous pouvez consulter nos CGV sur kiosquemag.com et contacter le service client par mail sur servicesabom@fr ou encore par courrier à Reworld Media Publishing - Service Client - 8 rue Barthélémy-Danjou - 92100 Boulogne-Billancourt. Offre réservée aux nouveaux abonnés en France Métropolitaine valable deux mois. DOM-TOM et autres pays nous consulter. Vous disposez, conformément à l'article L.221-18 du code de la consommation, d'un droit de rétractation de 14 jours à compter de la réception du magazine en notifiant clairement votre décision à notre service abonnement. Les informations demandées sont destinées à la société REWORLD MEDIA PUBLISHING (KiosqueMag) à des fins de traitement et de gestion de votre commande, de la relation client, des réclamations, de réalisation d'études et de statistiques et, sous réserve de vos choix, de communication marketing par KiosqueMag et/ou ses partenaires par courrier, téléphone et courrier électronique. Vous bénéficiez d'un droit d'accès, rectification, d'effacement de vos données ainsi que d'un droit d'opposition en écrivant à RMP-OPD, c/o service juridique, 8 rue Barthélémy-Danjou - 92100 Boulogne-Billancourt, ou par mail à dpd@reworldmedia.com. Vous pouvez introduire une réclamation auprès de la CNIL - www.cnil.fr. Pour en savoir plus sur la gestion de vos données personnelles, vos droits et nos partenaires, consultez notre politique de Confidentialité sur www.kiosquemag.com.

prochain numéro **le 21 juin**



DEHORS, TOUTE! CONVIVIALITÉ AU MENU

Avec ce numéro qui couvrira les deux mois d'été, vous allez être servi... Sortez les verres à limo, les tables d'appoint qui vous suivent partout même au bout du jardin, et le four à pizza! Eh oui, la cuisine d'extérieur est devenue une véritable tendance: à vous kamado, brasero, barbecue... Et surtout, si vous réfléchissiez sérieusement à votre future piscine, inspiré par les irrésistibles projets d'architectes que vous trouverez dans nos pages? Le parfait point de ralliement de la famille et des amis...



Rejoignez-nous sur facebook.com/LeJournalDeLaMaison

le journal de la
MAISON

8, rue Barthélémy Danjou
92100 Boulogne-Billancourt
Tél.: 01 45 19 58 00

DIRECTRICE ÉDITORIALE ET DIVERSIFICATION **Aude Bunetel**

Le Journal de la Maison est édité par RMP,
SAS au capital de 16 458 890 €,
Siège social : 8, rue Barthélémy Danjou,
92100 Boulogne-Billancourt.
RCS Nanterre 802 743 781

DIRECTEUR DE LA PUBLICATION **Gautier Normand**

DIRECTRICE GÉNÉRALE ADJOINTE **Cécile Béziat**
cbeziat@reworldmedia.com

DIRECTEUR DES OPÉRATIONS **Germain Perinet**
gperinet@reworldmedia.com

MARKETING DIRECT **Agnès Tran**
atran@reworldmedia.com

ÉDITRICE PÔLE MAISON **Dorothée Rourre**
drourre@reworldmedia.com

DIRECTRICE PÔLE MAISON **Céline Chahi**

GESTION DES VENTES AU NUMÉRO

Chloé Desmoulin cdesmoulin@reworldmedia.com
Tél.: 01 41 33 50 68

FABRICATION

Bruno Matillat bmatillat@reworldmedia.com

Hélène Bernardi hbernardi@reworldmedia.com

Nadine Chatry nchatry@reworldmedia.com

CréaToPrint fabcrea@fabricationrm.com

ACTIVITÉS NUMÉRIQUES **Jérémy Parola**
jparola@reworldmedia.com

RÉDACTION WEB

Agatha Christophi achristophi@reworldmedia.com

Éléonore Bounhiol ebounhiol@reworldmedia.com

RÉALISATION La Fabreek - **Clotilde Delaunay**

11, rue Bernard-Jugault, 92600 Asnières.
www.lafabreek.fr - Tél.: 01 40 86 78 15

CONCEPTION ET COORDINATION **Élodie Declerck**

CRÉATION GRAPHIQUE **Mélanie Gautry, Pascal Fromont**

PHOTO ET PRODUCTIONS **Barbara Bouyne**

barbara.bouyne@gmail.com

SECRÉTARIAT DE RÉDACTION **Keiko Catala**

Photogravure: PCS. Imprimé par Roto France.
Impression, 77185 Lognes. Origine du papier: Allemagne. Taux de fibres recyclées: 0%. Certification: PEFC. Eutrophisation: Ptot 0,014 kg/t°. CPPAP : 0325 K 86160. N° ISSN : 0750-3288. Dépôt légal à parution.
Distribution MLP. Imprimé en France.
© RMP. RMP est une filiale de Reworld Media

PRÉSIDENT DU DIRECTOIRE **Pascal Chevalier**

PUBLICITÉ Reworld Media Connect
connect@reworldmedia.com

DIRECTRICE GÉNÉRALE **Élodie Bretaudeau-Fontailles**

ebretaudeaufontailles@reworldmedia.com

DIRECTEUR DES REVENUS **Stanislas Delmond**

sdelmond@reworldmedia.com

Tél.: 06 20 42 88 43

DIRECTEUR COMMERCIAL **Jean-Noël Chevalier**

jnchevalier@reworldmedia.com

Tél.: 01 45 19 58 34

DIRECTRICE DE PUBLICITÉ **Frédérique Di Manno**

fdimanno@reworldmedia.com

Tél.: 01 45 19 58 37

TRAFIC **Laurie Benevent**

etpub@reworldmedia.com

SERVICE ABONNEMENTS

Gérez vos abonnements, abonnez-vous sur notre site officiel kiosquemag.com

Une question concernant votre abonnement ?

Contactez-nous : Tél. : 01 46 48 48 25

du lundi au vendredi de 9h à 19h

et le samedi de 9h à 18h (prix d'un appel local)

Via notre formulaire de contact en ligne :

www.serviceabomag.fr

Par courrier : Journal de la Maison - Service

abonnements - 59898 Lille cedex 9

Tarif France (1 an/9 numéros) : 44,10€.



ACPM



LE TRI
+ FACILE



DÉCOUVREZ TOUS LES MOIS EN KIOSQUE L'OFFRE

DÉCO/MAISON/JARDIN



**LE SPÉCIALISTE
DU DESIGN ET DE
LA DÉCORATION**



**L'EXPERT DE
L'AMÉNAGEMENT
ET DES TRAVAUX**



**LA RÉFÉRENCE
DU JARDIN**



**LE GUIDE
PRATIQUE
DES PASSIONNÉS
DE JARDINAGE**



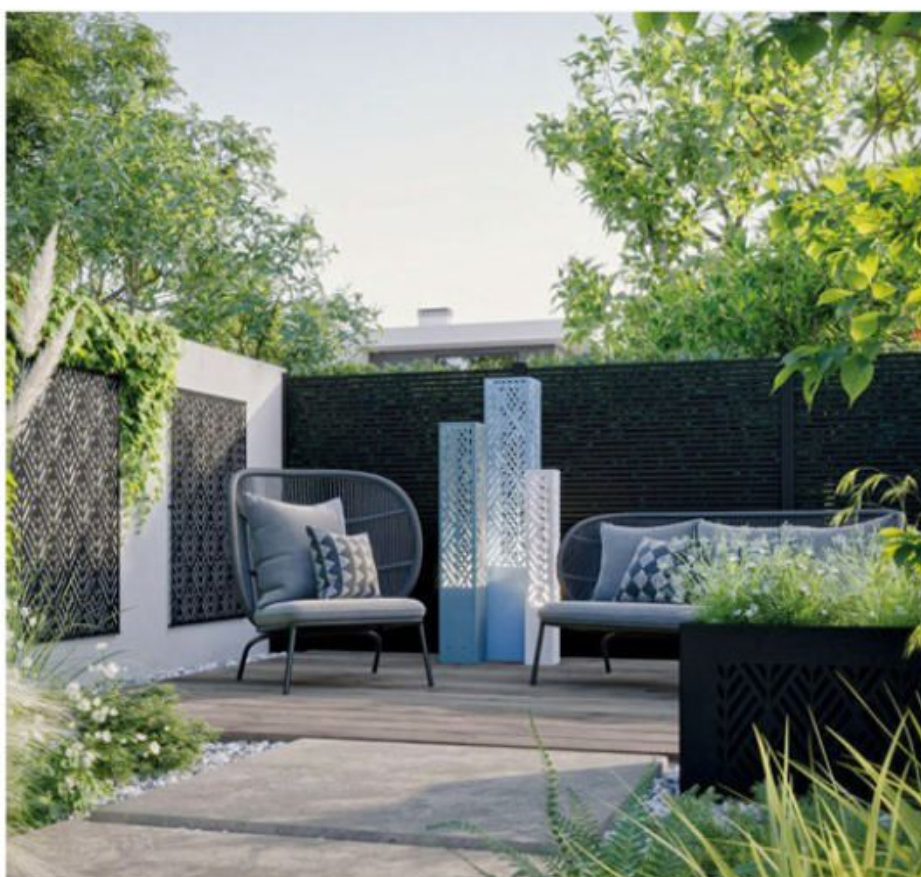
À RETROUVER AUSSI SUR :



KOSTUM

Habille vos extérieurs

PORTAILS | CLÔTURES | GARDE-CORPS | PERGOLAS | CARPORTS



Kostum.fr

Fabrication française sur-mesure



Maison
Cadiou

