

# Style CAMPAGNE

Maisons - Trouvailles - Tendances - Découvertes

**Cosy, chic,  
& tendance**

**Reportages**  
Le Château de Théoule  
Moulin Moulin  
La maison d'une artiste

**Piscines**  
A chacun  
son luxe

**Style & tendances**  
**Touches RAFFINEES**  
**ZEN ou MAXI, les 2 faces**  
**de la tendance**

**Carrelages**  
Unissez la maison  
& le jardin

**Salle de bain**  
**RANGER,**  
**C'EST DÉCORER !**

**Luminaires extérieurs**  
**Place au design !**

**OUVERTURES**  
Les transitions douces  
entre maison & jardin

*Le temps*

**SUSPENDU**

L 12104 - 51 - F: 5,80 € - RD



5,20 € - B 5 € - LUX 5 \$ € PORT 5 € (Conti) ANTILLES - RÉUNION - GUYANE - 6 € - SFR 8,80



Parquets de fabrication française

*La nature à vos pieds...*

Fabricant de parquets, planchers massifs  
et contrecollés prêts à la pose.

[www.chenedelest.com](http://www.chenedelest.com)



Sur rendez-vous à notre  
showroom de Woustviller et Paris.  
Nombreux lots de parquets en stock.



[www.chenedelest-lots-parquet.com](http://www.chenedelest-lots-parquet.com)

#### BUREAU COMMERCIAL ET SHOWROOM

14 rue des Forgerons  
F - 57915 Woustviller

Tél. +33 (0)3 87 98 03 42

E-mail : [contact@chenedelest.com](mailto:contact@chenedelest.com)

#### PRODUCTION DE PARQUET

24 rue de la Fontaine  
F - 57910 Hambach

#### CHÊNE DE L'EST - GALLERY PARIS

7 rue d'Uzès - 75002 PARIS

Tél. +33 (0)3 87 98 03 42

E-mail : [atelier.paris@chenedelest.com](mailto:atelier.paris@chenedelest.com)

Réservé aux professionnels.



## LE TEMPS SUSPENDU

Une soirée d'été, la piscine scintille sous la lumière des étoiles. Les bougies disposées autour du bassin diffusent une lueur douce et chaleureuse, créant une ambiance intime et élégante. Des chaises longues en teck avec des coussins moelleux invitent à la détente. Le murmure de l'eau, accompagné d'une musique douce en fond, offre un cadre apaisant. Un buffet gourmet propose des mets délicats et des cocktails raffinés, servis dans des verres en cristal. Les invités, habillés avec élégance, échangent des conversations animées sous les lanternes suspendues. L'ensemble crée une atmosphère de luxe et de sérénité, parfaite pour savourer des moments précieux au bord de la piscine. Bienvenue dans notre été à la campagne !

*La Rédaction*



collection  
**Terres d'Aubrac**

**TECHNILAT**  
FABRIQUÉ EN *Aveyron*



Retrouvez nos literies dans plus de 500 points de vente partout en France

Plus d'informations sur [technilat.fr](http://technilat.fr) • [contact@technilat.fr](mailto:contact@technilat.fr) •



Scannez &  
découvrez  
la collection

# C<sup>Style</sup> CAMPAGNE

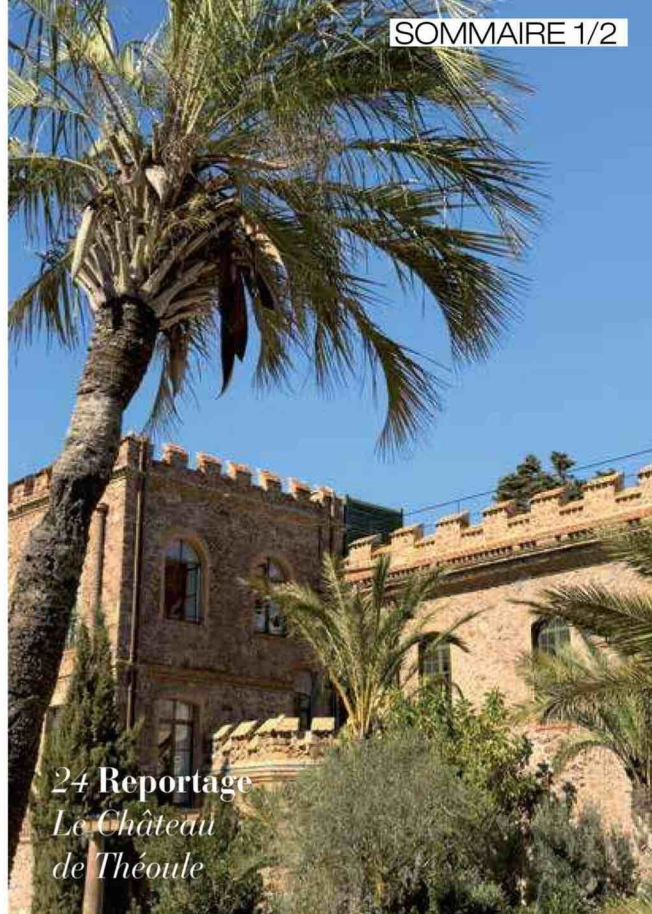
N°51 AOÛT-SEPTEMBRE 2024

## Tendances & Styles

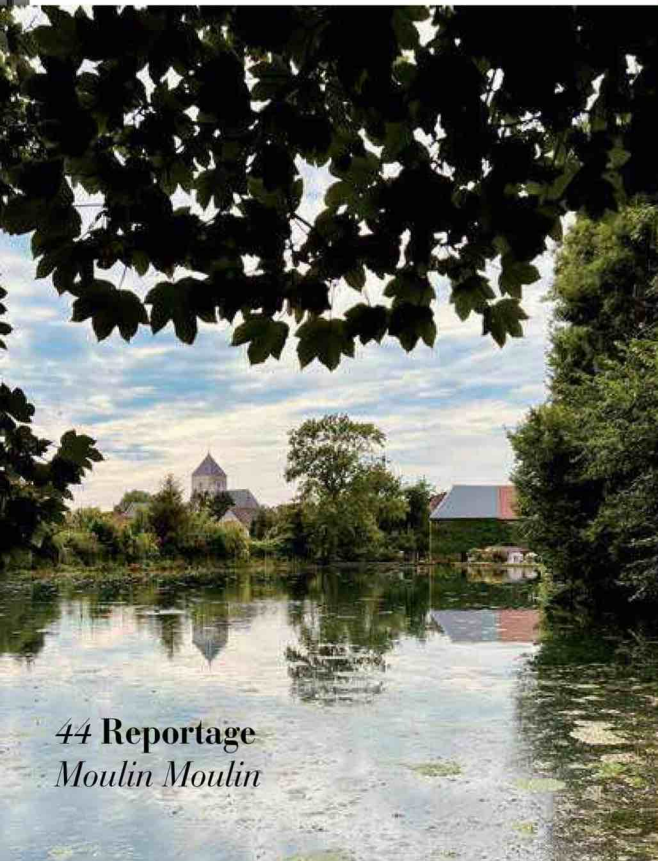
- 8 Vacances à la **mer**
- 10 **Fragrances** estivales
- 12 Un petit côté **pop**
- 14 Le retour des **rayures**
- 16 Beau **linge** d'été

### Tendances actuelles 2024

- 54 **ZEN & MINIMALISME**
- 78 **Carnet de style**  
Touches raffinées



24 Reportage  
*Le Château  
de Théoule*



44 Reportage  
*Moulin Moulin*

## Les rendez-vous

- 18 Retours de **salons**
- 20 **Pages** à dévorer
- 22 **L'agenda** des esthètes
- 88 Actualités
- 96 Carnet d'adresses – Ours
- 97 Bulletin **d'abonnement**
- 98 **Nouvelles** sorties

Photo de couverture :  
Lobéron

# ANTAO

En contact avec la nature



La collection de salle de bains complète Antao s'appuie sur un concept d'aménagement complet. Caractérisé par des formes organiques, asymétriques et inspirées de la goutte de rosée, le design de tous les éléments de la collection est parfaitement harmonieux.

# Style CAMPAGNE

N°51 AOUT-SEPTEMBRE 2024

## Les reportages

- 24 **Sur la côte d'Azur**  
Le Château de Théoule
- 44 **Sur la côte d'Opale**  
Moulin Moulin
- 64 **Art & Déco**  
La maison d'une artiste

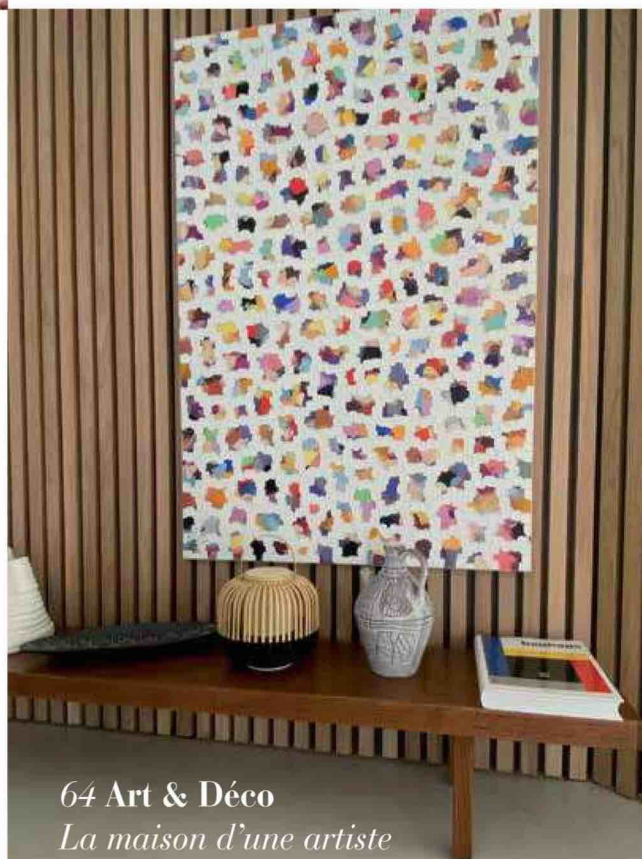
54 **Tendance**  
*Zen & Minimalisme*

## Les dossiers

- 34 **Carrelages**  
Du salon à la terrasse
- 56 **Salles de bain**  
L'intimité bien ordonnée
- 68 **Piscine & Jardin**  
A chacun son luxe
- 80 **Ouvertures**  
De l'ombre à la lumière
- 90 **Eclairages extérieurs**  
Place au design !

## Actualités

- 88 Nos actualités

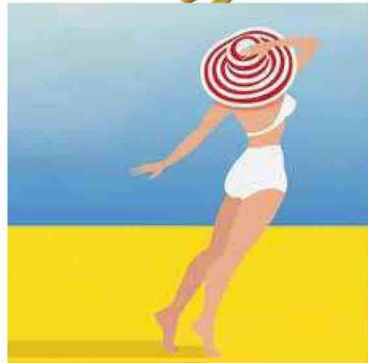
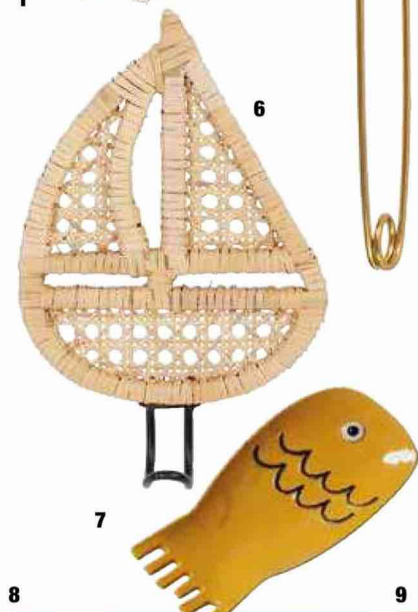


64 **Art & Déco**  
*La maison d'une artiste*



# Vacances à la *mer*

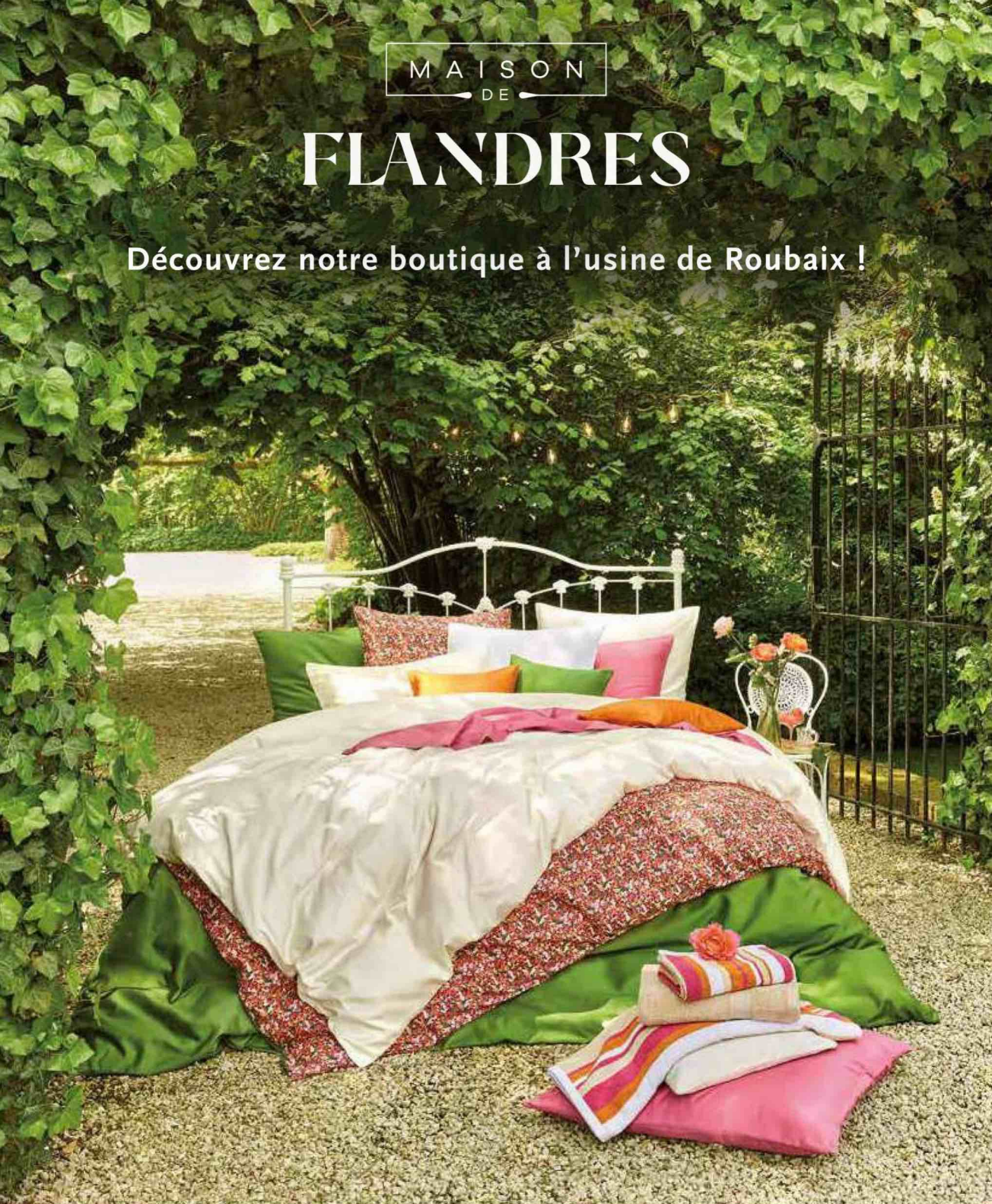
• **1 Coquillages bigorneaux** 100g - : 3 à 4 cm - My Little Day. • **2 Boîte infuseur à thé** Coquillage Inox 18/8 / Stainless steel 18/8 15.5 x 5 x 3cm - Sema Design • **3 Trousse Mahé** Ecume 16 x 22 cm en tapisserie, doublure intérieure en satin de coton - Yves Delorme Décoration • **4 Assiette Plate** Aqua Céramique, adaptée au lave vaisselle Ø. 27 cm - Rock The Kasbah by Philippe Xerri • **5 Affiche** Octopus Vintage Antique - Ink & Drop • **6 Patère** Un Eté à la Mer, Rotin+fer 16.5 x 25.5 x 4.5cm - Jardin d Ulysse • **7 Petit plat** poisson jaune Manga Longueur: 27 cm, Hauteur: 13,5 cm, Grès - Chehoma • **8 Toiles** imprimées Baigneuse Dim : 28x28cm - Ostaria. • **9 Drap de plage** Pearson 540 grs/m² 100% coton issu de l'agriculture biologique. 100X170cm - Ralph Lauren • **10 Torchon Homard** Bleu Mecano, coton bio - La Cerise sur le Gâteau • **11 Fellow Patcher** Plage des nudistes - Maison Caumont. • **12 Pot** Avec Couvercle Corfou Terre et Liège, D13 x H18cm - Côté Table • **13 Tableau** motifs coquillages - Loberon • **14 Grande assiette** Ø : 26,5 cm / 180 g Caraïbes, 100% en Mélatine - Les Jardins de la Comtesse • **15 Statuettes baigneuses** assise au ballon en polyrésine. Dimensions L. 14,5 x H. 24,5 cm - Becquet



MAISON  
DE

# FLANDRES

Découvrez notre boutique à l'usine de Roubaix !



Bâtiment Central 2, L'Usine De Roubaix  
228 Avenue Alfred Motte  
59110 Roubaix

Ouvert du lundi au samedi de 10h à 19h

[www.maisondeflandres.fr](http://www.maisondeflandres.fr) | [roubaix@maisondeflandres.fr](mailto:roubaix@maisondeflandres.fr) | [Instagram](https://www.instagram.com/maisondeflandres_fr) maisondeflandres\_fr

# Fragrances estivales



- **1 Bougie parfumée**, parfum thé à la pêche – Les Bougies de Charroux
- **2 Savon liquide**, parfum d'iris - Panier des Sens
- **3 Photophore verre** et bougie parfumée - Loberon
- **4 Boîte** de 40 bâtonnets x 30 min + 1 porte encens - Aromandise
- **5 Parfum d'ambiance** Eveil ayurvédique, Flacon de 100 ml - Aroma-Zone
- **6 Parfums d'intérieur Collection : Bord De Mer**. Fermez les yeux et imaginez le son des vagues... Comme un air de vacances, une fragrance douce et subtile, la fraîcheur des embruns embaumera votre intérieur. Bâton à parfum 100 ml / 24.00 €. Parfum d'ambiance 100 ml / 15.00 €. Bougie parfumée 160 g / 18.00 €. Brume d'oreiller 100 ml / 11.00 € - Lothantique
- **7 Parfum d'intérieur** aux douces notes d'iris et musc blanc - Nocibé
- **8 Parfum D'ambiance** Basilica n°3 :Basilic, Citron, Pamplemousse, Feuilles vertes et Réglisse – Odore Scola
- **9 Parfum D'ambiance** Pomme d'Amour – Maison Pechavy

# Lothantique

depuis 1920  
éditeur de parfums



Créateurs de bien-être  
depuis trois générations

Made in France

[www.lothantique.com](http://www.lothantique.com)

# Un petit côté *pop*



2



3



4



5



6



7



8



• **1 Suspension** Arto Designer : Frédéric Malphettes - DesignHeure

• **2 Buffet** Speed-Up - design Sacha Lakic- PM : L. 180 x H. 74 x P. 50 cm - 7 340 € - GM : L. 220 x H. 74 x P. 50 cm - Roche Bobois

• **3 Tapis** Opus - Oxide Collection Vanguard- Noué à la main, 70% laine tibétaine fine, 30% soie chinoise pure, 100 nœuds, poils coupés de 4 mm, 5 mm, 6mm et 7mm - Fabriqué au Népal, couleurs et dimensions sur mesure - Creative Matters

• **4 Chaise** Pop, Collection les Aduléscentes®- Fabriqué en France et 100% recyclable - Verre acrylique et pieds en acier thermolaqué - L. 45 x H. 86,8 x P. 48,6 cm - design Laurent Badier

• **5 Le cabas** Porto Rico En toile 100% coton certifié GOTS. - Tissage de Luz

• **6 Tapis FLOWER POWER**, laine, Fushia Tufté main Dimensions standards : 200x300 / 250x350 - Toulemonde Bochart

• **7 Miroir** Pop, L115 H150 P8 - Signature

• **8 Tissus** Heros Multicolore Fond Ficelle, Largeur : 140 L, Poids en Gr/M² : 292 - Thévénont



**STEARNS  
& FOSTER®**

OFFREZ-VOUS  
DES PLUS  
**GRANDES NUITS**

JUSQU'À

**-20%\***

DU 13 MARS AU 20 MAI 2024

\*Offre valable du 13.03.2024 au 20.05.2024 sur les Matelas Stearns & Foster. Voir conditions en magasin.  
Exemple : Matelas Lux Estate 160x200cm à -20% soit 3 435,00€ au lieu de 4 293,75€, 180x200cm à -25% soit 3 521,25€ au lieu de 4 695,00€, 200x200cm à -30% soit 3 567,50€ au lieu de 5 093,75€. Remise indiquée calculée sur le prix de référence TTC hors éco-participation.

# Le retour des *rayures*



- **1 Abat-jours** décoratifs imprimés en carton - Nicholas Engert Interiors
- **2 Verres** à rayures 8.5cm x 8.5cm, 290ml - Talking Tables
- **3 Sac en coton** fermeture à cordon, broderie de marguerites - TBCo
- **4 Coussin** volants et rayures - French Bedroom
- **5 Lit d'extérieur** Palm Springs cadre en métal est fini avec un revêtement durable - Raj Tent Club
- **6 Galette** ou coussin matelas imprimé double face Dim : 40x40x5 cm - Becquet.
- **7 Lampe** de table à poser, métal et verre - Original BTC
- **8 Pichet** en faïence rayé orange - Gisela Graham London
- **9 Fauteuil** Coleridge revêtement à rayures- OKA UK
- **10 Chillennes** premium, Toile Gourby - Artiga.



*Pimlico®*

*Fine Linens for Easy Living*



**PIMLICO FÊTE SES 15 ANS !**

A CETTE OCCASION, PIMLICO HOME VOUS OFFRE 15% DE REMISE  
SUR VOTRE COMMANDE EN LIGNE AVEC LE CODE

**PIMLICO15ANS**

*\*Valable jusqu'au 30 septembre 2024 sur une commande minimum de 100 euros*



*[www.pimlico.eu](http://www.pimlico.eu)*

# Beau linge d'été



1



2



3



7



8



9



- **1 Housse de couette** Mr Khan, Imprimé sur satin lavé 80 fils/cm<sup>2</sup>. - Olivier Desforges
- **2 Housse de coussin** décorative, Parfum Finition passepoil. Fermeture par zip en bas de la housse. 100% soie. 45 x 45 cm. Made in Turquie. - Yves Delorme
- **3 Parure de lit** Gareth, Percale fils teints, 80 fils/cm<sup>2</sup>. 100% coton. - Ralph Lauren
- **4 Parure de lit** Boss Metastripe Ambiance Imprimé Sur Satin De Coton 120 Fils/ Cm<sup>2</sup> - Boss Home
- **5 Tissus** de la collection Printemps Été 2024 - Blanc des Vosges
- **6 Linge de lit** Jamila, Satin, 100% coton - Christian Fischbacher
- **7 Linge de lit** satin de coton motif floral satin de coton motif floral - Toile 100% coton - Becquet
- **8 Taie carrée** Ktora Satin imprimé, 100% coton, 120 fils/cm<sup>2</sup>. Made in Turquie - Kenzo
- **9 Linge de lit** Lucya Hc 240x220 2t63x63 Multicolore - Stof

# Lumière

aérienne



 **FAKRO®**

## FENÊTRES DEF POUR TOIT PLAT

La lumière naturelle sous un toit plat donne vie à l'intérieur. Cette lumière anime l'espace et ouvre une nouvelle perspective sur ce qui vous entoure. Elle apporte de l'énergie et illumine notre vie quotidienne.

Les fenêtres pour toits plats font rentrer un maximum de lumière naturelle dans une pièce, avec des possibilités de ventilation adéquates. Elles sont pourvues d'excellentes qualités thermo-isolantes.



# Le point des

# TENDANCES

Retour sur les derniers grands rendez-vous des salons et regard sur les prochaines éditions. Le point sur les tendances actuelles, événements, interviews et nouveautés

## MAISON & OBJET : LIONEL JADOT, DESIGNER DE L'ANNÉE

Maison&Objet a nommé Lionel Jadot Designer de l'Année - Hospitalité. Ce titre distingue une signature éminente qui par son parcours, sa vision et sa singularité porte très haut l'exercice de son métier. De nationalité belge, designer, designer d'intérieur, artiste, Lionel Jadot est le symbole d'une époque en mutation accélérée dont il maîtrise déjà intuitivement les codes à venir. Il se verra remettre son prix lors de la prochaine édition de Maison&Objet, du 5 au 9 septembre 2024. Pour l'occasion, il disposera d'un pavillon carte-blanche afin de mettre en scène sa philosophie du design d'intérieur. L'exercice porte cette fois sur l'aménagement d'un espace d'hospitalité.

Oubliez vos repères classiques et préparez-vous à vivre une expérience inédite. « Mon expression n'est pas figée, je n'aime pas me répéter. Je dois m'étonner moi-même, aller vers des terrains glissants. Quand nous travaillons sur un projet avec mes collaborateurs, au bout d'un moment, le fil que nous tirons devient trop évident et devient ennuyeux. Alors je casse le fil et nous repartons de zéro. Ce processus est sinueux, organique, je ne crois pas en un seul mode de pensée. Je déteste les catalogues, je préfère le chaos et les accidents. »



Photo Tim Van De Velde



Lounge chair Loshighway by LJ- credit stan huaux et jérémy marchant.

## DESIGN WEEK DE MILAN 2024 : PANTA RHEI «LA DÉLICATESSE DE LA ROBUSTESSE», UNE INSTALLATION DE DANIELE PAPULI

Panta Rhei de Daniele Papuli x Kave Home, sous la direction de Beatrice Rossetti, est une installation artistique créée avec plus de 11 000 feuilles de papier qui évoque la manière dont toutes les structures résistantes et fluides sont construites à partir de la sensibilité et de la subtilité de leurs éléments. L'art comme métaphore pour comprendre la délicatesse que renferme la robustesse présente dans toutes les conceptions de la marque. Le design organique du fauteuil Club s'intègre à l'installation artistique de Daniele Papuli. Personnalisé avec le tissu Volcan bleu, il interagit avec l'espace et avec l'œuvre, créant une expérience sensorielle unique et imitant la mer et le ciel. L'iconique canapé Blok est la pièce choisie pour cette installation artistique. Une conception modulable et personnalisable qui s'adapte à l'espace et, ici, on assiste au mimétisme entre l'œuvre et le canapé Blok, une fusion qui rappelle les pétales des fleurs.



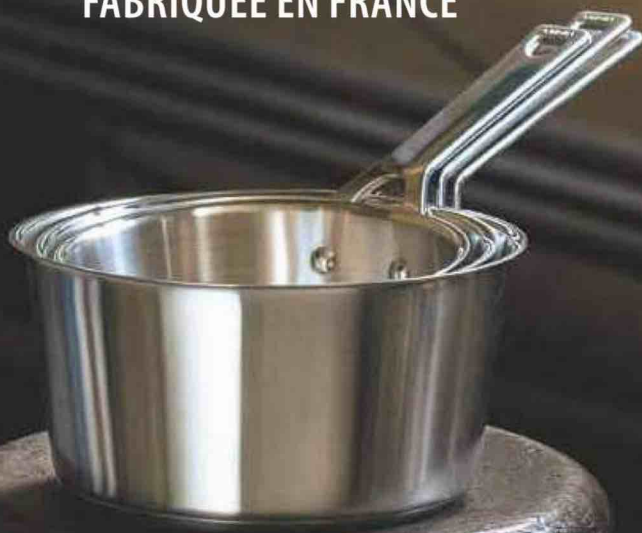
Panta Rhei de Daniele Papuli



# I826

COLLECTION

FABRIQUÉE EN FRANCE



Inspirée du passé,  
ancrée dans la modernité



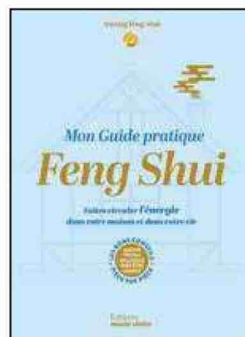
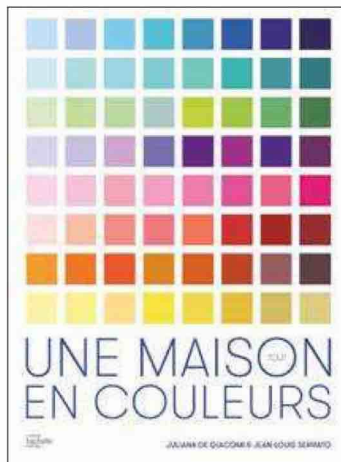
BVCert. 6019453



# PAGES à dévorer

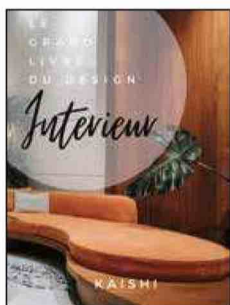
## Une maison tout en couleurs

Créer une ambiance chaleureuse dans le salon. Instaurer une atmosphère apaisante dans la chambre à coucher. Stimuler la créativité dans un espace de travail... La couleur joue un rôle fondamental dans la personnalisation et la valorisation de votre intérieur. Décryptez la perception et les bienfaits de la couleur. Utilisez la roue chromatique pour associer les couleurs. Trouvez votre style grâce aux moodboards. Exploitez les effets de la couleur pour aménager l'espace, pièce par pièce. Par Juliana de Giacomini, décoratrice d'intérieur et styliste photo, et Jean-Louis Serrato, journaliste styliste 280 pages, éditions Hachette Pratique 29,95 €



## Mon guide pratique Feng shui: Faites circuler l'énergie dans votre maison et dans votre vie

L'énergie – ou Chi en chinois - a un pouvoir dont on soupçonne encore trop peu l'existence en Occident, et pourtant... Le Feng Shui a pour but d'harmoniser l'énergie d'un lieu afin de favoriser la santé, le bien-être et la prospérité de ses occupants. Des modifications très simples dans son intérieur peuvent apporter d'incroyables bienfaits dans tous les domaines de la vie. 128 pages 18,90 € éd. Marie-Claire.



## Le Grand Livre du Design Intérieur

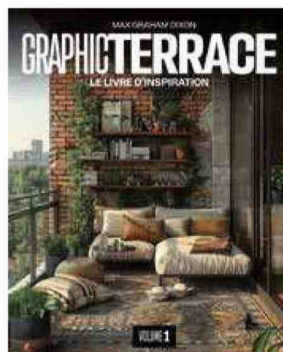
ne véritable invitation à redécouvrir votre espace de vie. Ce livre photo somptueusement illustré ouvre les portes des intérieurs les plus esthétiques et inspirants du monde, capturés par des photographes talentueux. Chaque page dévoile des créations spectaculaires, où la lumière, les textures et les couleurs fusionnent pour donner vie à des espaces à la fois modernes et intemporels. Des minimalistes aux éclectiques, des rustiques aux contemporains, ce livre traverse un large éventail de styles et d'ambiances, offrant des idées novatrices et accessibles pour tous les goûts

Kaishi éditions, 129 pages, 44,90 €.



## La déco éthique: Pour une approche sensible et engagée de la décoration

Décorer sa maison sans détruire la planète ni la santé de ses habitants nécessite de choisir des produits et matériaux éthiques, en évitant les pièges du greenwashing. Mais il s'agit surtout d'adopter une nouvelle approche de la décoration : une approche sensible et engagée, pour répondre à la fois aux besoins des habitants et aux enjeux écologiques et sociaux. C'est cette vision qu'Emmanuelle Mayer, journaliste spécialisée dans l'habitat, nous propose d'explorer dans cet ouvrage. Editions Eyrolles, 24 €



## Graphic Terrace: Le livre d'inspiration

Que vous soyez un amateur de design à la recherche de nouvelles idées ou simplement en quête de moments de calme et de beauté, ce livre offre une exploration fascinante des espaces extérieurs. Chaque image vous invite à découvrir des perspectives uniques et à trouver l'inspiration dans les détails les plus simples de la vie quotidienne. Si vous êtes à la recherche d'idées inspirantes pour meubler votre espace, éclairer votre atmosphère avec des lampes, alors ce livre est fait pour vous. De Max Graham Dixon, 136 p, 39,98 €

*La  
Salle des Ventes  
du Particulier*

**La Salle des Ventes du Particulier**



Découvrez-nous sur [lasalledesventes.fr](http://lasalledesventes.fr)

Quart 7/7 10h à 19h

115 rue d'Alsace, 75014 Paris

Nouveautés au quotidien

(01 45 42 42 43)



# L'AGENDA des esthètes

Salons, expositions : belles choses à voir et nouveautés à découvrir !

## EquipHotel

Cette année, EquipHotel donne la parole à ceux qui raisonnent « hospitalités » - avec un « s » - pour la pluralité des façons de recevoir en 2024. Un « s » qui incarne aussi l'esprit d'équipe, la fédération des compétences, la pluralité des profils. Dans ce même élan, on abolit les frontières, avec une programmation internationale, dont des Talks Design inspirants et inspirés par la scène londonienne. Cette édition 2024 d'EquipHotel fait aussi la part belle au « made in France ». On encourage l'artisanat, les circuits courts, les dynamiques économiques locales. Autre parti pris : la parole donnée aux jeunes talents. Enfin, les innovations technologiques et l'intelligence artificielle sont au cœur de la Grande Scène d'EquipHotel. *du 3 au 7 novembre 2024 - Paris*



## Festival COLORS Urban Art

Pour sa 6e édition, le festival d'art urbain contemporain COLORS Urban Art est de retour aux Ateliers Eclairés. Pour l'occasion, le lieu fera place nette et sera totalement réinvesti. Les œuvres des années précédentes laisseront place à de nouvelles œuvres réalisées par les six artistes invités cette année : Jaune, iota, Nuno Viegas, Zane Prater, Dawal et Nubian. Cette édition du festival COLORS Urban Art sera rythmée tout au long de ses trois week-ends d'ouverture, par différents temps forts. Mais comme chaque année, c'est également toute une programmation hors les murs qui se déploiera en Alsace dès la fin août et en septembre. *Du 6 au 12 septembre 2024 à Strasbourg.*



## Salon du Végétal

Temps incontournable du Salon du Végétal, qui se tiendra du 10 au 12 septembre au Parc des Expositions d'Angers, le Concours Innovert, soutenu par VALHOR, permet de mettre en lumière les innovations de la filière du végétal. Il vient renforcer l'ADN du salon : valoriser les tendances et l'innovation, démontrer les savoir-faire filière et les multiples usages du végétal. Le jury du concours s'est réuni jeudi 27 mai pour sélectionner les lauréats du concours. A l'issue des délibérations, 11 innovations ont été primées. Une attention particulière a été portée sur la catégorie variétale qui enregistre 16 nominés dont 4 Lauréats. C'est un record.

*Du 10 au 12 septembre 2024 à Anger*



## 12e saison photographique de l'Abbaye Royale de l'Epau

Plongez au cœur du parc de 13 hectares de l'Abbaye Royale de l'Epau aux portes du Mans pour découvrir une scénographie qui met en valeur aussi bien les photographies que les espaces naturels dont la thématique est « Dans les Herbes Hautes ». Cette année encore, les créations originales de huit classes de collégiens sarthois ayant participé au dispositif « Photographie au collège – A l'école du regard » seront exposées. Accompagnée par un(e) photographe professionnel(le) et par le plasticien Lucas Grandin, chaque classe a ainsi pu, au fil de l'année, imaginer un travail scénographique de A à Z, depuis l'élaboration du sujet jusqu'à la scénographie et la mise en place de l'exposition. *Jusqu'au 3 novembre, 72530 Yvré-L'évêque*



# chêne de l'est®

Parquets de fabrication française

*La nature à vos pieds...*

Fabricant de parquets, planchers massifs  
et contrecollés prêts à la pose.

Vous rêvez d'un beau parquet en bois pour  
donner une touche de caractère à votre intérieur ?

Misez sur l'authenticité d'un parquet  
haut-de-gamme de la marque Chêne de l'Est !

Le spécialiste des parquets

de fabrication 100% française

Découvrez plus de coloris sur [www.chenedelest.com](http://www.chenedelest.com)

Véritable référence sur le marché, l'entreprise propose des parquets 100 % Made in France,  
fabriqués dans les règles de l'art et provenant de forêts gérées durablement (certification PEFC).

La passion du bois et l'amour du travail bien fait depuis 3 générations...

Implantée en Lorraine, Chêne de l'Est est une **entreprise familiale** réputée pour son savoir-faire artisanal dans la  
fabrication de parquets haut-de-gamme, planchers massifs ou contrecollés prêts-à-poser.

Spécialiste des parquets vieilliss, sciés, brossés et structurés, la parqueterie a toujours placé l'innovation au cœur de  
son développement, en se dotant d'outils toujours plus performants...

Choix des matières premières, sciage, finitions: depuis l'arbre, jusqu'au produit fini prêt-à-poser, **toutes les étapes de  
la fabrication du parquet sont effectuées au sein de nos ateliers.**

Ce qui constitue un gage supplémentaire de qualité et de traçabilité. Plus d'infos sur [www.chenedelest.com](http://www.chenedelest.com)

Sur rendez-vous à notre showroom de Woustviller et Paris.  
Nombreux lots de parquets en stock.

#### BUREAU COMMERCIAL ET SHOWROOM

14 rue des Forgerons

F - 57915 Woustviller

Tél. +33 (0)3 87 98 03 42

E-mail : [contact@chenedelest.com](mailto:contact@chenedelest.com)

#### PRODUCTION DE PARQUET

24 rue de la Fontaine

F - 57910 Hambach

#### CHÊNE DE L'EST - GALLERY PARIS

7 rue d'Uzès - 75002 PARIS

Tél. +33 (0)3 87 98 03 42

E-mail : [atelier.paris@chenedelest.com](mailto:atelier.paris@chenedelest.com)

Réservé aux professionnels.



SUR LA CÔTE D'AZUR

*Le Château de Théoule*

# Une RENAISSANCE *sur le RIVAGE*

REPORTAGE : WILLY ABOULICAM  
PHOTOS : GAËLLE LE BOULICAUT



Edifié en 1630, le Château de Théoule a traversé les époques et opéré plusieurs mues au fil de ses propriétaires. A l'origine savonnerie alimentée par les oliveraies de la région, il s'est transformé en maison particulière avant de rouvrir ses portes en mars 2024, entièrement rénové et redécoré après quatre ans d'une métamorphose qui allie conservation patrimoniale, travaux d'orfèvre et déco ciselée.





Courant Sauvage a su recréer une ambiance bohème chic avec ses parasols autour de la piscine et sur les terrasses des chambres du Château. La Maison Jean Vier s'est vue confier la conception de «tentes» pour les extérieurs du Château.



Situé dans la baie de Cannes, ce sublime écrin azuréen est devenue la première Maison du groupe Millésime sur la riviéra française, rejoignant ainsi les autres Maisons de la Collection. Le défi relevé par l'équipe experte de ML Architectes fut de restaurer un lieu à l'état dégradé sans le dénaturer ; lui redonner l'éclat de son passé en y ajoutant l'indispensable modernité liée au confort d'aujourd'hui. Pas question de toucher aux éléments emblématiques de la région ! La façade en pierres de l'Esterel a gardé la patine du temps. A l'extérieur, la luxuriante végétation méditerranéenne sublime le château, notamment dans la cour d'honneur. A l'intérieur, Louis Legrix de la Salle et Alice Vautier ont travaillé main dans la main avec Marie-Christine Mecoën, la Directrice artistique de Millésime, pour identifier les éléments à conserver. Ainsi, boiseries, encadrements de portes, portes en bois et poignées de fenêtres continuent à témoigner du passé.



SUR LA CÔTE D'AZUR





*Les fenêtres sont habillées de voilage blanc immaculé qui vole au gré de la brise marine. Pour allier le sensoriel au visuel, la palette de couleurs travaille les nuances du doré.*



~ Pour le cabinet d'architectes, le projet a duré 3 ans et demi, dont un an d'étude et deux ans et demi de travaux. Débutée en plein confinement, cette aventure d'envergure a multiplié les performances. En dépit de sa complexité, la feuille de route a été respectée grâce à l'incroyable synergie qui a soudé tous les acteurs autour du Groupe Millésime pour relever ce superbe défi : le groupe BMF, ML Architectes, M. Botella, Maire de Théoule et son équipe municipale, Matthieu Perrin, architecte des bâtiments de France, et le paysagiste cannois Hervé Meyer.

L'agence a dû composer avec l'existant : un château au look écossais, un bâtiment moderne (la Villa) et une petite maison côté port. Soit trois univers à consolider et à relier pour créer le parcours client idéal. Pour faire écho à l'inspiration de l'ancien propriétaire écossais Lord Harry Crawford, ML Architectes a recommandé d'ajouter un niveau sur le château ; un entresol avec





*Unique par son  
histoire, son  
emplacement et  
ses prestations, le  
Château de Théoule  
l'est également par  
sa décoration.*



*Côté Château, Marie-Christine Mecoen s'est inspirée de l'histoire du lieu pour traduire en déco son incroyable parcours à travers les siècles.*

~ des fenêtres identiques pour conserver l'identité de l'édifice. ML Architectes a également soutenu l'idée de surélever le bâtiment annexe baptisé la Villa. Autre parti pris immédiat : orienter l'intégralité des suites et chambres vue mer, pour permettre à tous les clients de s'immerger dans le bleu de la Méditerranée.

Pour habiller ce joyau, il fallait une déco alliant luxe, authenticité, identité raffinée et sens du détail aiguisé. Une mission que les nouveaux propriétaires ont tout naturellement confiée au talent et à la créativité de Marie-Christine Mecoen, Directrice Artistique de Millésime. A l'image de tous ses projets, elle s'est mise à l'écoute de l'âme du lieu et de sa rocambolesque histoire pour imaginer et mettre en scène un décor de palace à la parfaite singularité. Avec toutefois une petite nouveauté. Compte tenu des différents univers réunis en un seul lieu, elle ne s'est pas contentée de raconter une seule histoire... ♦





# DU SALON À LA TERRASSE

SÉLECTION ET TEXTE : WILLY ABOULICAM



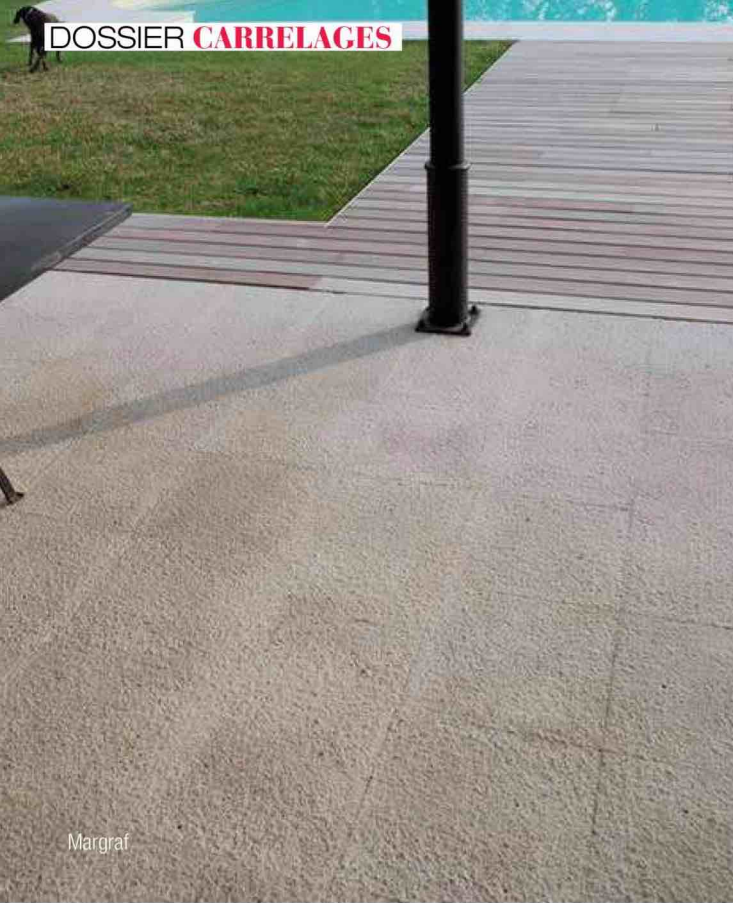
Casalgrande Padana



# *Les carrelages unissent la maison et le jardin*

Les carrelages utilisés à la fois à l'intérieur et à l'extérieur créent une continuité visuelle harmonieuse, agrandissant l'espace perçu et unifiant les zones de vie. Les mosaïques et les motifs géométriques peuvent être utilisés pour délimiter subtilement les espaces tout en conservant une cohérence esthétique. En 2024, cette solutions décorative raffinée habille toujours plus de terrasses.

L'utilisation de carrelages identiques à l'intérieur et à l'extérieur permet de créer une transition fluide entre les espaces, offrant une sensation de continuité et d'ouverture. Cette approche est particulièrement efficace pour les maisons avec des terrasses ou des balcons adjacents aux pièces de vie, comme le salon ou la cuisine. En choisissant un carrelage qui peut résister aux conditions extérieures tout en étant esthétique à l'intérieur, on obtient une uniformité visuelle qui peut agrandir l'espace perçu et le rendre plus cohérent.



Margraf

*Utiliser la même pierre à l'intérieur et à l'extérieur renforce l'impression d'une extension naturelle des espaces.*

### **Le grès cérame, sûr et polyvalent**

Le grès cérame est un excellent choix pour cette utilisation polyvalente. Il est connu pour sa durabilité, sa résistance aux intempéries et ses propriétés antidérapantes, ce qui le rend idéal pour les zones extérieures. De plus, il est disponible dans une vaste gamme de finitions, de couleurs et de motifs, permettant de créer des designs variés qui s'adaptent à différents styles décoratifs, que ce soit contemporain, classique ou rustique. Les options de grès cérame imitant d'autres matériaux comme le bois ou la pierre ajoutent également une dimension esthétique sans les inconvénients de ces matériaux naturels.



Point P



Porcelanosa

CAMPAGNE 37

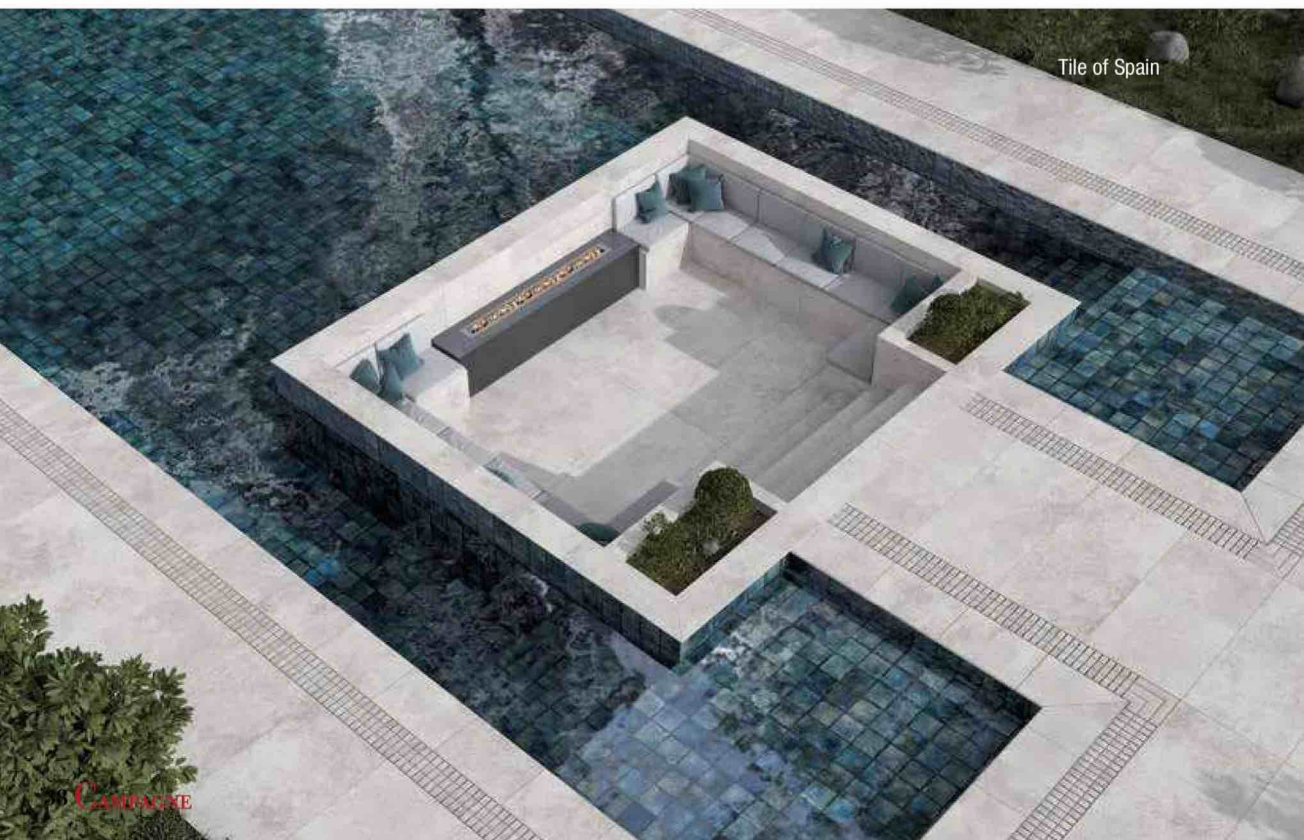


Ceramiche Refin

*Cette continuité est particulièrement efficace pour les pièces de vie ouvrant sur des terrasses ou balcons, offrant une cohérence esthétique et un sentiment d'ouverture.*

### **Touches d'élégances**

Les carrelages en pierre naturelle, tels que le travertin ou l'ardoise, apportent une touche d'élégance et de sophistication. Leur apparence unique et leurs variations naturelles de couleur et de texture ajoutent du caractère aux espaces. Utiliser le même type de pierre à l'intérieur et à l'extérieur peut renforcer l'impression d'une extension naturelle de l'intérieur vers l'extérieur, créant une ambiance harmonieuse et invitante. Le travertin, par exemple, avec ses tons chaleureux, est particulièrement efficace pour créer une atmosphère accueillante et intemporelle.



Tile of Spain





Pietre di Sardegna Porto Rotondo

*Le grès cérame est idéal pour cette application en raison de sa durabilité*

### N'oubliez pas l'entretien

Enfin, l'entretien et la praticité sont des aspects essentiels à considérer. Les carrelages choisis doivent non seulement être esthétiquement plaisants mais aussi faciles à entretenir. Les matériaux comme le grès cérame et certains types de pierre naturelle nécessitent peu d'entretien, résistent bien aux taches et aux produits chimiques, et conservent leur apparence malgré une exposition prolongée aux éléments.



KE France

Ceramiche Keope



Terratinta

*L'utilisation des carrelages sur la terrasse garantit non seulement une beauté durable mais aussi une praticité au quotidien, que ce soit pour des réceptions en plein air ou des activités familiales à l'intérieur.*





R.C.B. Carrelages

Fournisseur de Carrelages et Pierres depuis 1985

*La Qualité traverse le temps...*



Située dans un ancien moulin à eau, Moulin Moulin est une maison d'hôtes contemporaine à l'esprit vintage qui propose une expérience authentique immersive imprégnée d'histoire et de caractère.



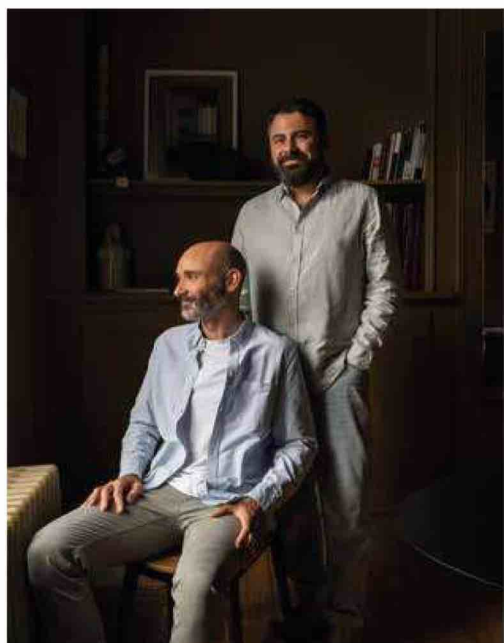
SUR LA CÔTE D'OPALE

*Moulin Moulin*

# Parenthèse *au bord de l'eau*

REPORTAGE : WILLY ABOULICAM

PHOTOS : MOULIN MOULIN ET STUDIO PAPI AIME MAMIE



**E**n transformant un ancien moulin les propriétaires Nicolas et Jérémy ont réussi le pari de créer un espace où chacun se sent comme chez soi avec une réelle harmonie où les souvenirs se mélangent au présent grâce à un design épuré .

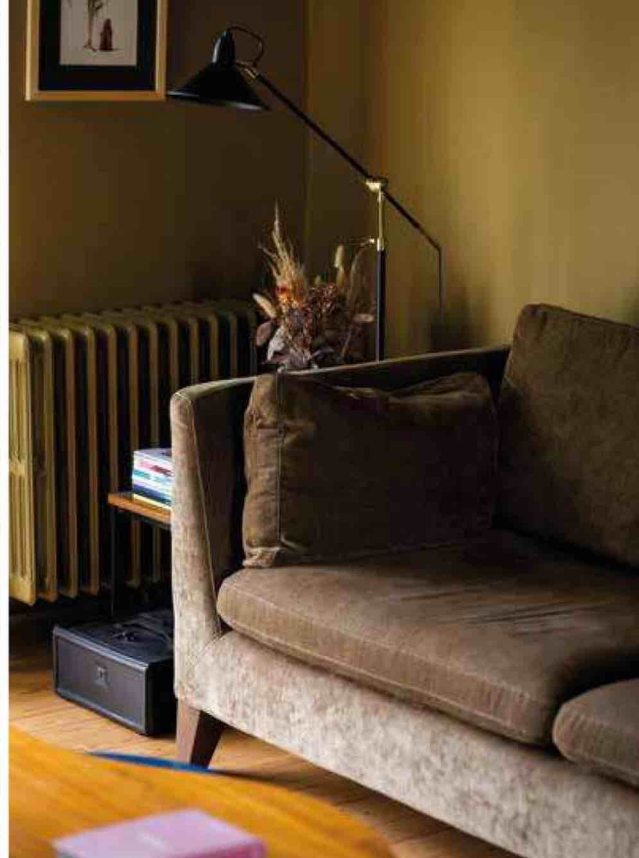
Nicolas et Jérémy, les propriétaires passionnés de Moulin Moulin sont originaires de Lille. Ils ont décidé de changer de vie avec détermination et engagement pour créer un espace unique sur la Côte d'Opale. Leur vision était de transformer cet ancien moulin en un lieu iconique où chaque détail reflète leur amour pour l'histoire, la famille, le design et l'authenticité.

Moulin Moulin propose deux types d'hébergements dont 4 chambres de 15 à 20 mètres carrés au premier étage de la Maison d'Hôtes.

Les 4 chambres sont baptisées des prénoms de leurs grands-mères : Anne-Marie, Nina, Élia et







*Moulin Moulin incarne une nouvelle dimension d'hospitalité sur la Côte d'Opale, offrant aux voyageurs une retraite où le temps est suspendu.*



~ Claude. Elles offrent toutes un mélange subtil de confort contemporain et d'élégance classique.

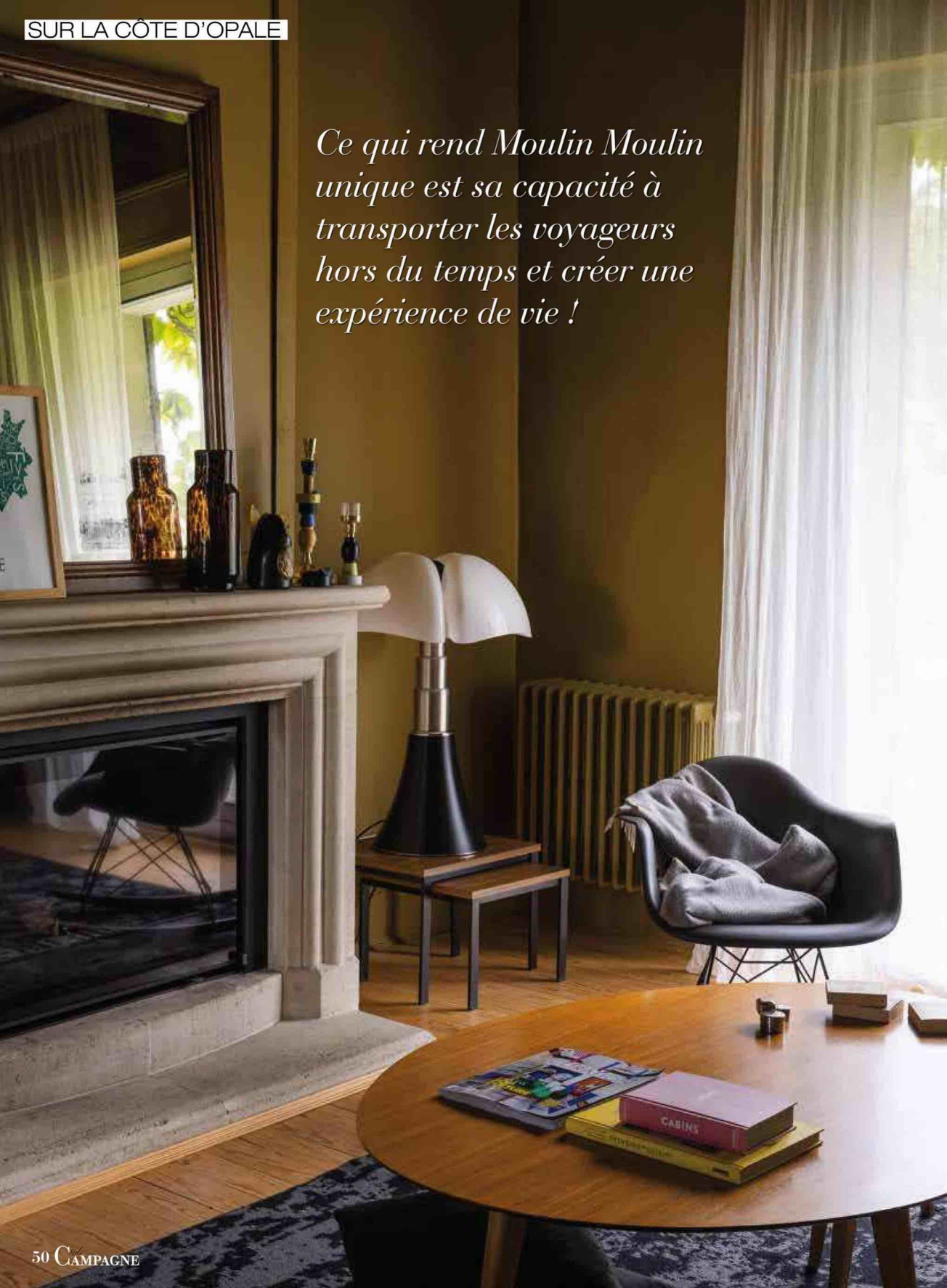
Chaque chambre dispose de sa salle de bain privative et de nombreux avantages comme des articles de toilette 100% naturels et des matelas et oreillers en laine de fabrication artisanale.

Il existe une chambre pour tous chez Moulin Moulin : pour les couples en quête de calme, pour les amoureux de la nature ...

La Maison d'Hôtes et ses chambres sont accessible à partir 14 ans. (Enfants et bébés sont les bienvenus dans la cadre d'une privatisation de la maison).

Moulin Moulin propose également deux suites sur-mesure pour ceux en quête d'un séjour plus exclusif et plus paisible. Sur la propriété mais à l'écart de la ~

*Ce qui rend Moulin Moulin  
unique est sa capacité à  
transporter les voyageurs  
hors du temps et créer une  
expérience de vie !*





En transformant un ancien moulin les propriétaires Nicolas et Jérémie ont réussi le pari de créer un espace où chacun se sent comme chez soi avec une réelle harmonie où les souvenirs se mélangent au présent grâce à un design épuré.



*Une maison d'hôtes contemporaine à l'esprit vintage qui propose une expérience authentique imprégnée d'histoire et de caractère.*

~ Maison d'Hôtes, les suites la Grande Boudeuse et la Petite Boudeuse offrent tout le confort de Moulin Moulin avec un petit-déjeuner en room-service !

En plus de son hébergement, Moulin Moulin souhaite proposer une expérience immersive totale en présentant une large gamme de services personnalisés pour répondre aux besoins et envies de chacun. Afin de mettre en valeur son terroir, Moulin Moulin propose à ses hôtes un petit-déjeuner fait maison avec des produits locaux en circuit court. Un garde-manger est également à disposition des visiteurs, accompagné d'une carte traiteur proposant divers choix pour se restaurer et profiter de la plénitude du lieu. ♦





# ZEN ou MAXIMALISTE : les 2 FACES de la tendance



Gervasoni gray 38  
dining table  
design Paola  
Navone



Corolla Collection - Designed By Cristina  
Celestino For Billiani

Pas de compromis ni de neutralité dans la décoration contemporaine ! Nos valeurs doivent s'y marier avec notre façon de vivre sans demie-mesure. Deux aspirations contraires forment ainsi les deux pôles de la tendance 2024 : le retour à la nudité minimaliste et le foisonnement maximaliste.

C'est pour se remettre des outrances des univers influencés par le Pop art que les décorateurs des années 1960 ont pour la première fois proposé la décoration minimaliste. Après l'intrusion tapageuse de l'esthétique publicitaire jusqu'au cœur des foyers, il fallait nettoyer la palette de nos ambiances devenues trop chargées de couleurs. Le retour à une page blanche, à une nudité purement fonctionnelle qui laisserait s'exprimer des beautés plus subtiles était nécessaire. La décoration minimaliste fut un retour à l'essentiel, car la nudité est bien différente du vide. Elle laisse s'exprimer des voix discrètes que l'on n'entendait plus. Dans une ambiance débarrassée des motifs et des couleurs criardes, l'espace, la lumière, les textures, les matières et les formes pouvaient enfin révéler leur beauté.

Si le minimalisme fait son retour aujourd'hui sous de multiples formes, c'est que le besoin de calme se fait à nouveau ressentir. La pression publicitaire, les écrans envahissants, la crise sanitaire et l'anxiété que provoque le réchauffement climatique sont les nouveaux tourments dont nos univers intérieurs doivent nous protéger. Le hygge, le japandi, la slow-déco et le wabi-sabi sont de nouvelles déclinaisons de cette décoration qui révèle les subtiles nuances de la lumière et redonne son sens à l'espace. Dans chacune d'elles, on chasse le désordre par des rangements discrets et fonctionnels, on fait circuler la lumière naturelle et l'on offre une large place aux matières naturelles. Les meubles sont habillés de couleurs claires et les nombreux tissus contribuent à diffuser une impression de douceur.



Simone&Marcel



pexels-ksenia-chemaya



Mais la nudité raffinée n'est pas la seule manière de faire face aux tourments de notre époque. Même protecteur et conçu comme un sanctuaire protégé des agressions, l'univers intérieur peut être résolument expressif. Avec le maximalisme, la décoration veut rendre la parole à notre créativité, se montrer conforme à nos engagements et révéler notre personnalité. L'univers maximaliste est personnel, foisonnant, libre de toute règle et capable d'inventer des esthétiques nouvelles. Ce n'est pas le repos qu'il nous propose, mais l'action. Le désir d'agir, de se prendre en main, de créer et de ne pas rester passif font partie de la démarche maximaliste. Elle est dynamique : rien n'y est figé. Les décors peuvent changer régulièrement, l'organisation de l'espace être souvent bouleversée.

Même si la liberté du maximalisme le rend

rétif aux catégories, on peut y distinguer certaines tendances comme le style Arty, le Mix & Match ou le cabinet de curiosité. La liberté décorative s'exerce ainsi dans différentes directions. Le théâtre, le cinéma, la danse, le baroque, la mer... Chacun invente ainsi sa manière d'être maximaliste. Des passions et des talents peuvent suffire à servir de thème à cette ambiance. On y retrouve souvent le goût de l'accumulation, un penchant pour les collections et l'absence de logique apparente dans les rangements. Le foisonnement d'objets souvent chinés, rarement neufs et immaculés est aussi typique de cette tendance. Les couleurs maximalistes sont fortes, multiples souvent sombres ; les motifs du papier peint et les décorations murales entourent des meubles souvent trouvés dans des brocantes. •

Willy Aboulicam



# L'INTIMITÉE BIEN ORDONNÉE

SÉLECTION : WILLY ABOULICAM

Les nouveaux meubles de rangement pour la salle de bain de 2024 allient élégance et fonctionnalité. Ils optimisent l'espace avec des designs compacts et modulables. Armoires suspendues, colonnes étroites et tiroirs intégrés offrent des solutions astucieuses pour ranger produits de beauté et accessoires.





*Dans la salle  
de bain, ranger,  
cest décorer !*

Conçus pour optimiser chaque centimètre, les nouveaux meubles de rangement pour la salle de bain offrent une variété de solutions astucieuses, des armoires suspendues aux colonnes étroites, en passant par des tiroirs intégrés et des étagères modulables. Les matériaux sont variés : bois chaleureux, métal robuste et verre élégant, avec des finitions épurées qui s'intègrent à tous les styles de décoration, du classique au contemporain. L'innovation se retrouve dans des détails comme les systèmes de fermeture douce, les espaces dédiés aux accessoires et les rangements cachés pour un look minimaliste. Faciles à installer et à personnaliser, ces meubles répondent à tous les besoins, qu'il s'agisse de ranger des produits de beauté, des serviettes ou des objets du quotidien, tout en apportant une touche de modernité et de raffinement à la salle de bain.

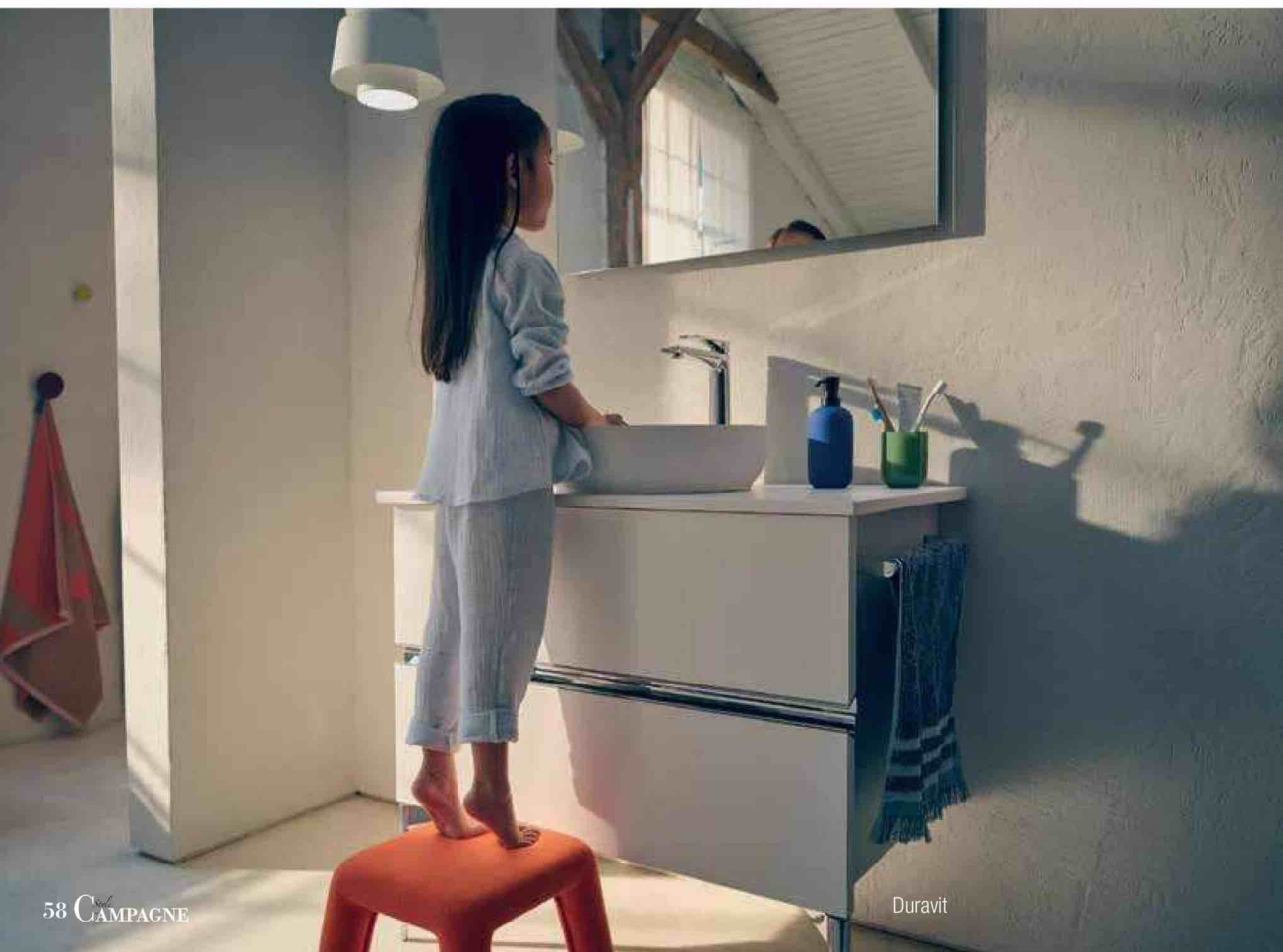


Scandilodge

*Les matériaux comme le bois, le métal et le verre ajoutent une touche de modernité, tandis que les finitions épurées s'adaptent à tous les styles.*

### **Multipliez les solutions**

La mode actuelle tend vers des rangements partout ! Oui, partout ! Des meubles, classiques, aux étagères que l'on place dès que l'on peut, les rangements sont omniprésents ! Il vous manque encore un peu de place ? Pas de soucis à se faire, une simple tablette fixée au-dessus de votre lavabo fera l'affaire ! Idem pour vos angles inutilisés, posez-y des étagères d'angle sur plusieurs niveaux ! Le but est d'optimiser toute la place, spécialement dans les petites salles de bain.



Duravit



Porcelanosa

CAMPAGNE 59

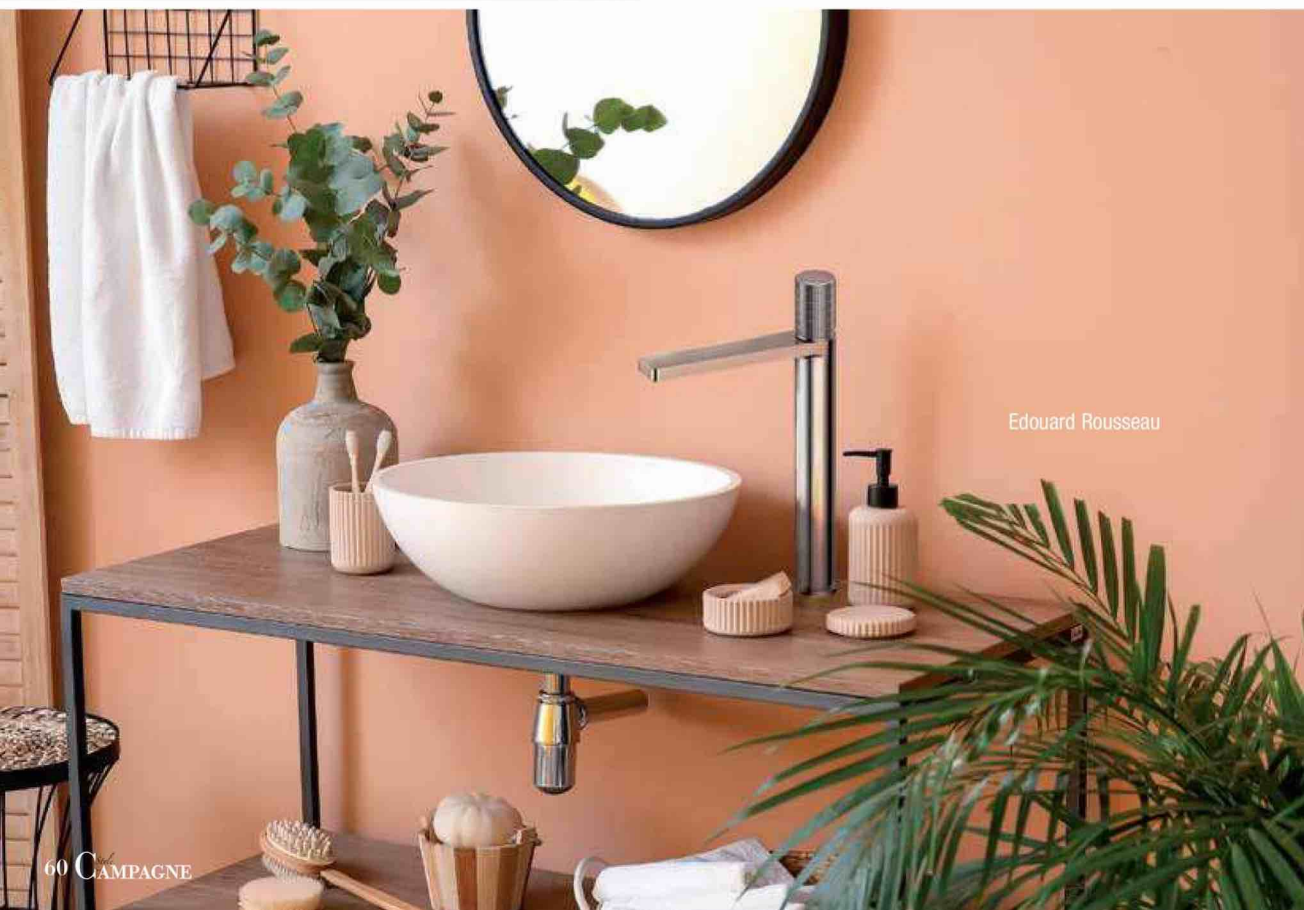


Capri-Alterna

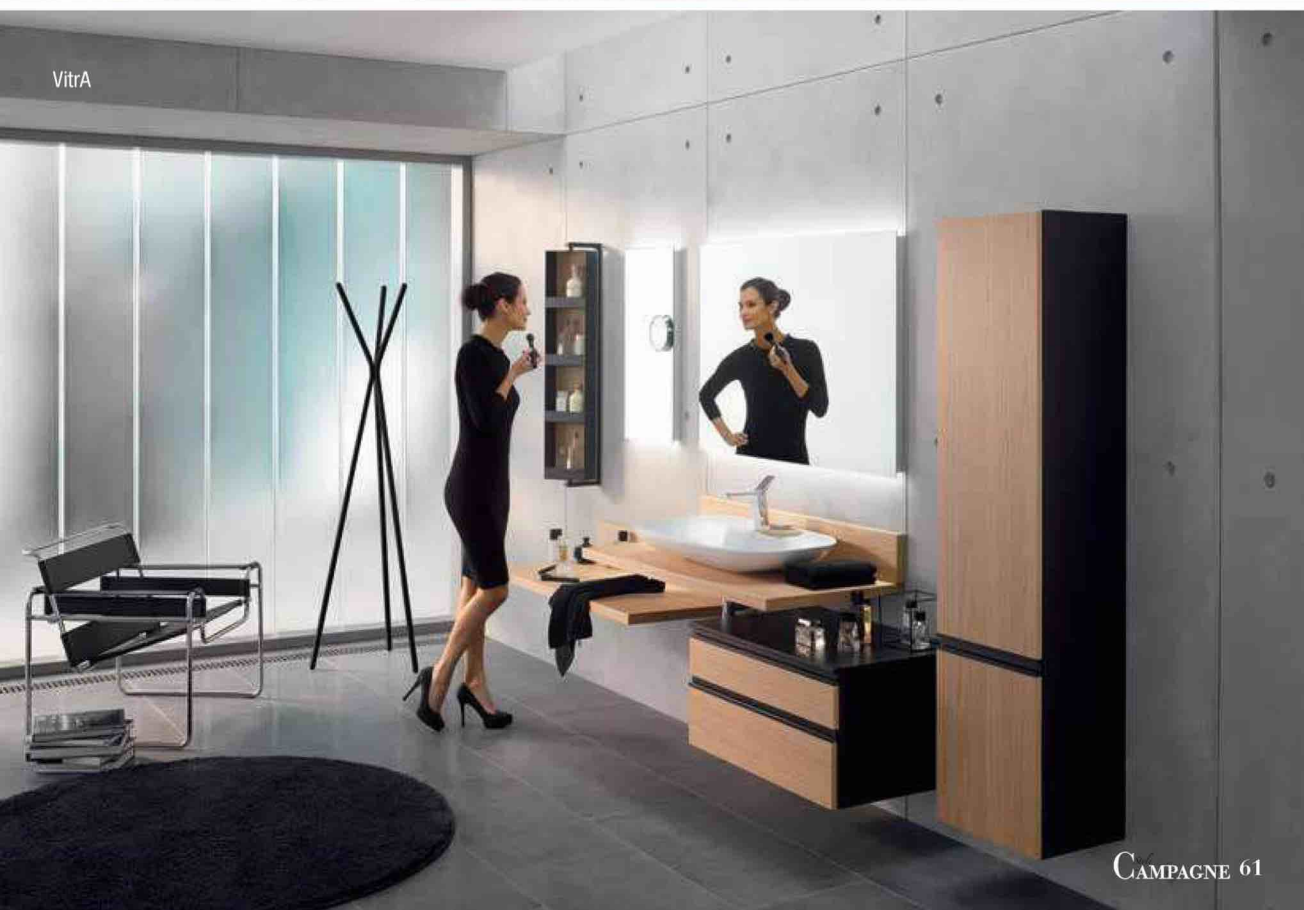
*Faciles à installer, ces meubles transforment votre salle de bain en un espace ordonné et stylé.*

### **Des meubles qui dégagent de l'espace**

Dans les grandes salles de bain, le rangement est très important pour conserver un volume le plus dégagé possible. Vos meubles deviennent en plus de beaux objets, de fabuleux lieux de stockage. Actuellement, nombreux sont ceux à optimiser leur espace interne, un critère de conception indispensable pour les constructeurs. Que les lavabos soient encastrés ou que les vasques soient apparentes, les meubles qui les soutiennent redoublent d'ingéniosité pour vous libérer le plus d'espace possible. Certains sont dits gigognes, car ils offrent plusieurs tailles de rangements sur plusieurs étages, mais en un unique tiroir faisant la hauteur totale du meuble. Utilisez des séparateurs pour vos tiroirs : l'objectif est de créer des compartiments de rangement afin d'y placer habilement les produits et objets en vrac.



Edouard Rousseau





Wedi

## *Les nouveaux meubles vasques révolutionnent l'aménagement des salles de bain.*

### **Des rangements intelligents**

Les nouveaux meubles vasques intègrent des rangements intelligents, avec des tiroirs spacieux et des compartiments astucieux pour organiser les produits de beauté et les accessoires. Les finitions vont des laques brillantes aux textures mates, permettant de personnaliser l'espace selon ses préférences. En outre, les innovations technologiques, telles que les systèmes de fermeture douce et les solutions de gestion de l'espace, rendent ces meubles pratiques et agréables à utiliser. Faciles à installer, ils permettent de maximiser l'espace tout en créant un point focal esthétique dans la salle de bain, alliant confort, style et praticité.

Collection très tendance fabriquée en France, le meuble Bel Ami séduit par sa ligne galbée tout en douceur, sa vasque confort en Céramyl® résistant et sa capacité de rangement. 30 couleurs de laques mates, brillantes ou métallisées, 2, 3, 4 ou 6 tiroirs, suspendu ou sur pieds, de 85 à 145 cm, vous personnalisez ! Decotec transforme vos instants quotidiens en moments de bien-être ! **Decotec**



Bora

## COLLECTION BENTO

« La simplicité est la sophistication suprême\* »



\*Léonard de Vinci.

MEUBLE VASQUE L150 4T, LAQUE CAPPUCCINO MAT  
POIGNÉES FLAP CHÊNE NATUREL MASSIF  
PLAN PLACAGE CHÊNE NATUREL  
VASQUES À POSER PERLE LAQUE EXTÉRIEURE ASSORTIE  
MITIGEUR RÉHAUSSE CHROME BRILLANT  
MIROIRS LED LES INSEPARABLES Ø90

# DECOTEC

CRÉATEUR DE BIEN-ÊTRE

DECOTEC INSPIRE VOTRE SALLE DE BAIN ET TRANSFORME  
VOS INSTANTS QUOTIDIENS EN MOMENTS DE BIEN ÊTRE



Nos collections  
[www.decotec.fr](http://www.decotec.fr)





# La **MAISON** d'une **ARTISTE**

Du 8 janvier au 8 juin 2024, l'artiste franco-allemande Elisabeth von Wrede a présenté ses œuvres picturales, sculpturales et ses installations au Château de Gordes, dans le Lubéron. Un hommage aux artistes du passé, eux aussi attirés par le village enchanteur et sa lumière. Visite de sa maison située elle aussi dans le village.

WILLY ABOULICAM

**D**epuis 35 ans, Elisabeth von Wrede vit et crée en France. Elle est représentée par plusieurs galeries en France et à l'étranger. Une de ses œuvres est présentée au Bon Marché Rive Gauche et est intégrée à la collection de la Fondation Vuitton. Elle a également collaboré avec Vinci Immobilier ainsi que d'autres promoteurs et ses œuvres monumentales sont visibles dans plusieurs villes. Aujourd'hui, elle se tourne de plus en plus vers une expression artistique qui crée du lien et donne du sens.

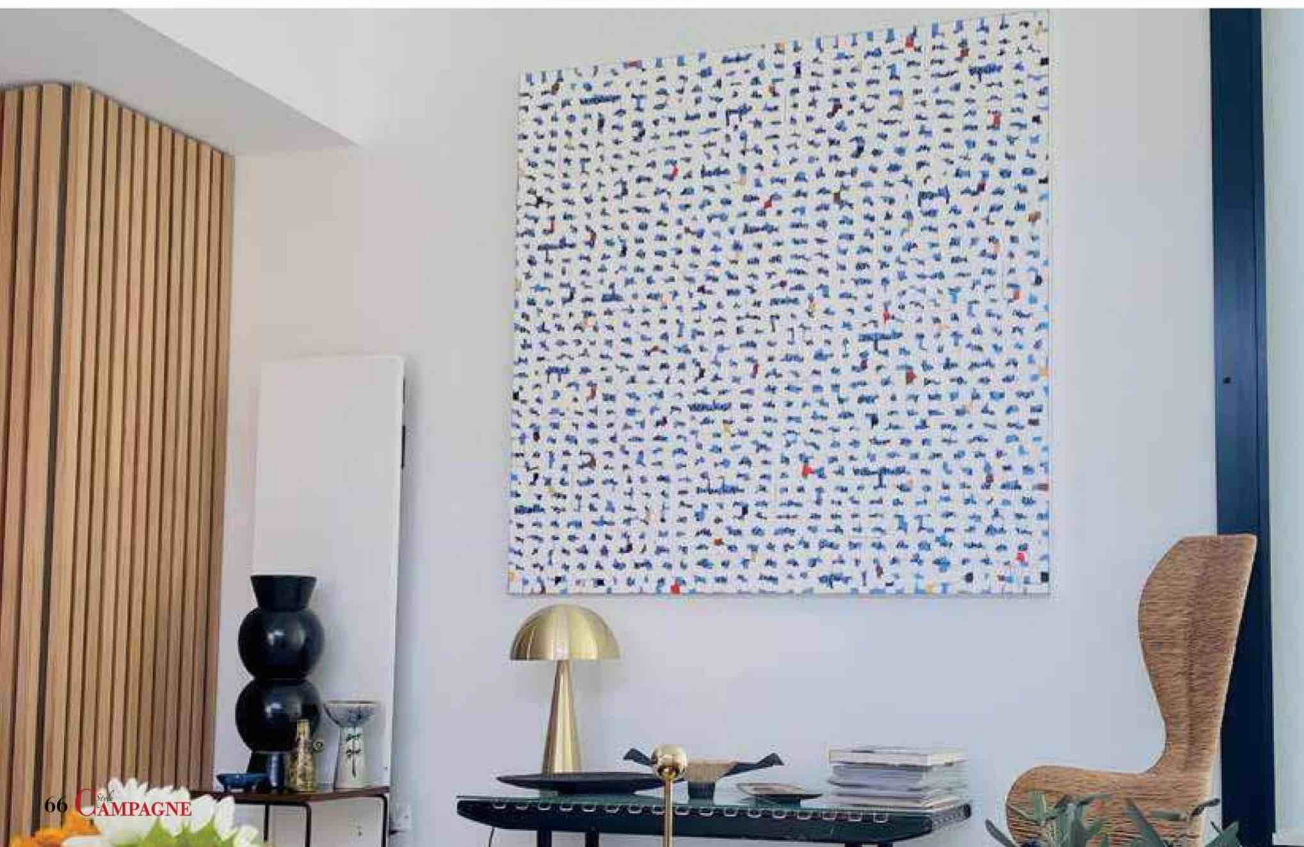
Il y a 5 ans, suite à divers événements familiaux, elle décide de faire une pause et de chercher calme et lumière. C'est à Gordes qu'elle pose ses valises. Face au Luberon entourée de vignes et d'oliviers.

«Ce fût une révélation. Dans cette région il n'y a pas de demi-mesure. Grâce à la lumière si singulière, les couleurs de gordes passent de tonalités fortes et intenses, à presque éteintes. Tout ici est comme les caractères et les humeurs d'un artiste : extrême et passionnant. En travaillant sur le village et ses décors de ~





Marion, Vannette  
d'exploration, varmière  
© Yves Trazier





*Les artistes continuent de s'installer dans ces lieux de légende pour puiser dans l'énergie créatrice qui s'en dégage.*



~ pierres empilés et ses lignes abstraites que dessine la montagne du Lubéron le soir venu, j'ai découvert que les artistes qui m'inspirent depuis toujours avaient eux aussi séjourné à Gordes ! J'ai décidé de mettre en lumière nos parallèles, et de raconter comment gordes et sa lumière ont pu inspirer les artistes d'hier et d'aujourd'hui : car pas de doute que nous nous sentons ici à notre place. Depuis l'installation d'André Lhote pendant la dernière guerre, Gordes a attiré toute une série d'artistes qui tous allaient s'orienter vers l'abstraction, fascinés certainement par les compositions insolites des murs de pierres sèches ou des ciels si mouvants du Lubéron. Filtre, lentille ou révélateur de couleurs pour l'un, pansement pour l'autre... Je pense que c'est la lumière si particulière durant toute l'année qui les fascine et qui comme moi, influence leur travail. » ♦

# À chacun son LUXE

SÉLECTION : WILLY ABOULICAM

*Une piscine pour  
chaque jardin*



La piscine est bien plus qu'un simple lieu de détente; elle constitue un véritable atout pour valoriser votre maison et votre jardin. En tant qu'élément central du paysage, les piscines de 2024 apportent une dimension esthétique indéniable, transformant un espace extérieur ordinaire en un véritable havre de paix et de luxe.

Kebony

La piscine est un reflet de votre style de vie et de vos goûts personnels. Qu'elle soit à débordement, naturelle ou moderne avec des lignes épurées, chaque type de piscine peut être personnalisé pour s'intégrer parfaitement à l'architecture de la maison et au design du jardin. Une piscine bien pensée et bien intégrée est un investissement qui enrichit votre patrimoine tout en offrant des avantages quotidiens en termes de confort et de plaisir.



Irrijardin

*Le choix des matériaux, la forme et l'aménagement paysager autour de la piscine peuvent créer une harmonie visuelle et renforcer le caractère unique de votre propriété.*

### **Améliorer sa qualité de vie**

En termes d'utilisation, une piscine améliore la qualité de vie en offrant un espace de relaxation et d'exercice physique. Elle offre également un espace de loisirs à domicile, réduisant le besoin de déplacements pour les sorties récréatives, ce qui est particulièrement apprécié par les familles. Les moments de convivialité, que ce soit lors de fêtes, de barbecues ou de simples après-midis ensoleillés, sont enrichis par la présence d'une piscine. De plus, en intégrant des éléments comme des terrasses, des pergolas, et des éclairages paysagers, vous pouvez créer une ambiance unique qui invite à la détente et au bien-être.



Waterair



Picsinelle

*Choisir l'emplacement d'une piscine dans un jardin nécessite une réflexion minutieuse pour allier esthétique, praticité et sécurité.*

### **Une place au soleil**

Optez pour un endroit bien ensoleillé, car une exposition maximale au soleil réchauffe naturellement l'eau et rend l'espace plus agréable. Assurez-vous de vérifier l'orientation par rapport au vent pour éviter que des débris ne s'accumulent constamment à la surface. Ensuite, tenez compte de la distance par rapport à la maison. Une proximité raisonnable facilite l'accès et la surveillance, surtout pour les enfants.





BioPoolTech

CAMPACNE 73



Ci-contre. Ce sécateur de type professionnel permet de tailler sans effort des branches jusqu'à 25 mm de diamètre. Son revêtement soft grip assure une excellente prise en main. Lame et contre-lame en acier. Interrupteur marche arrêt + gâchette avec bouton de sécurité. Durée d'utilisation : environ 1000 coupes (branches 20 mm de diamètre). Poids :  $\pm 1,42$  Kg avec une batterie de 2Ah. Livré avec cache pour les lames. Fonctionne avec une batterie R-BAT\*20 compatible avec tous les autres outils de la gamme (brico & jardin). **Ribimex**

*La taille des arbres près d'une piscine est essentielle pour préserver l'esthétique et la propreté de l'eau. Taillez régulièrement pour éviter l'ombrage excessif qui refroidit l'eau et limite l'ensoleillement.*



# RIBIMEX®

garden & tools



**BAT 20**



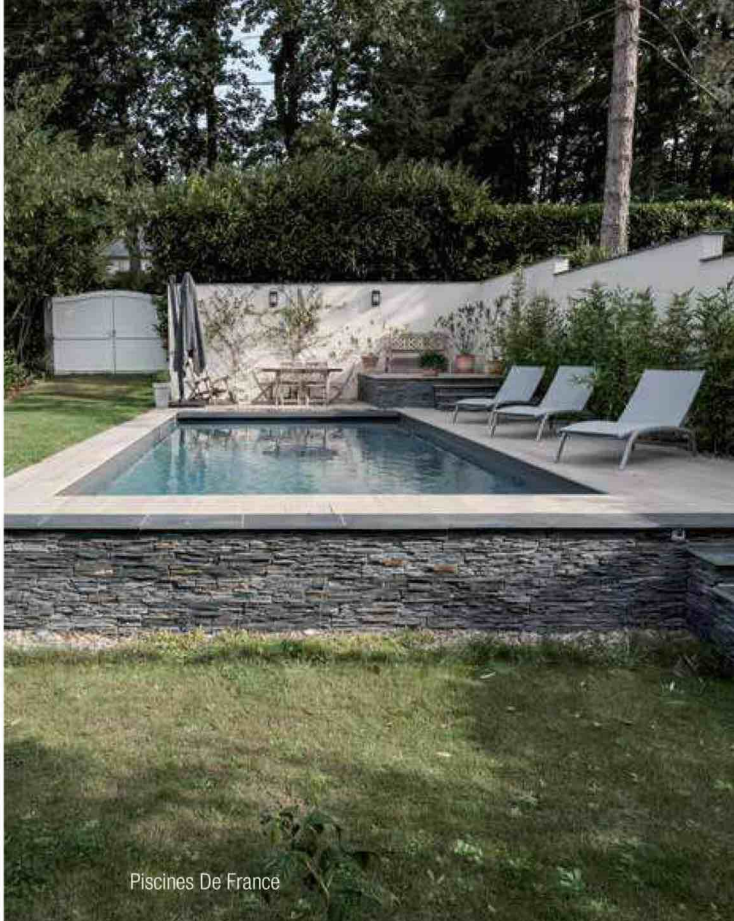
[www.ribimex.com](http://www.ribimex.com)

Depuis 1971



## *Préservez votre intimité: placez votre bassin à l'abri des regards*

Ci-dessous. La performance en toute liberté' reste au cœur des fonctionnalités communes : absence de câble pour une liberté de déplacement dans le bassin mais aussi, pour une facilité d'usage & de transport ; efficacité de nettoyage grâce à l'aspiration cyclonique brevetée Zodiac® associée à des brosses en forme d'hélices & à une filtration progressive double niveau (150µ + 60µ sauf pour RF 5200iQ, filtre unique 100µ) qui recueille toutes tailles de saleté. Pour toutes les configurations de piscine jusqu'à 12 x 6 m, le modèle RF 5200iQ répond au besoin de nettoyage des bassins plus réduits jusqu'à 10 x 5 m, dimensions dans la tendance d'aujourd'hui. La batterie Lithium-ion durable garantit un cycle de nettoyage complet (2h30) et se recharge en 5h seulement. & pour encore plus de liberté, l'APP iAquaLink™ offre un niveau de connectivité abouti (niveau de charge de la batterie, notification de fin de cycle, mises à jour...). Freeridertm RF 5600iQ s'enrichit d'une télécommande manuelle pour activation, notamment, de la fonction brevetée Lift System® : assistance à la sortie d'eau pour 20% d'effort en moins ! Quel que soit le modèle choisi, Freeridertm de Zodiac® est le robot pour piscine nouvelle génération, la garantie d'un été tranquille ! **Fluidra**



Piscines De France



# ENFIN UNE PISCINE QUI PREND SOIN D'ELLE, DE VOUS ET DE L'ENVIRONNEMENT



www.magiline.com

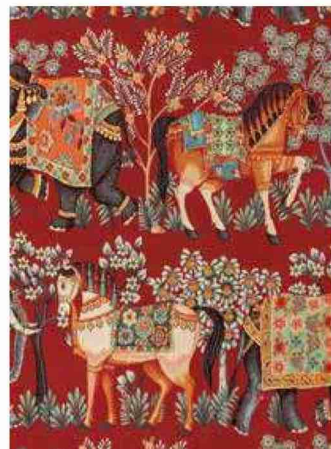
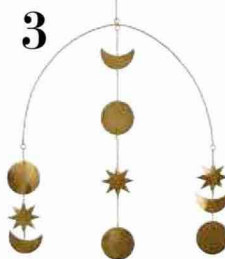
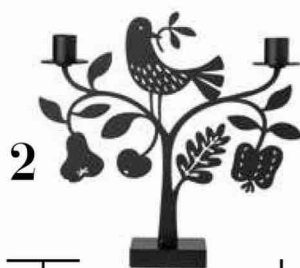
Crédit photo : Fred PIEAU

Les piscines autonomes Magiline équipées de la solution intelligente iMAGI-X  
préservent votre temps, vos consommations électriques et les ressources en eau...

PISCINES  
**Magiline**



[www.magiline.com](http://www.magiline.com)



# Touches raffinées

Quelques objets et accessoires bien choisis suffisent à donner à votre ambiance une note précieuse et raffinée.





13



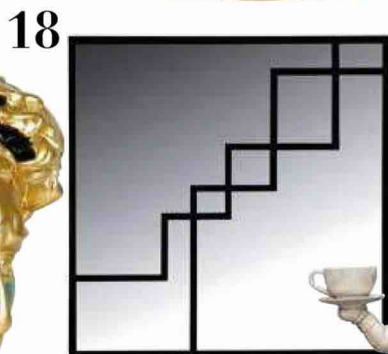
14



15



17



18



16



19



20



21



22

23

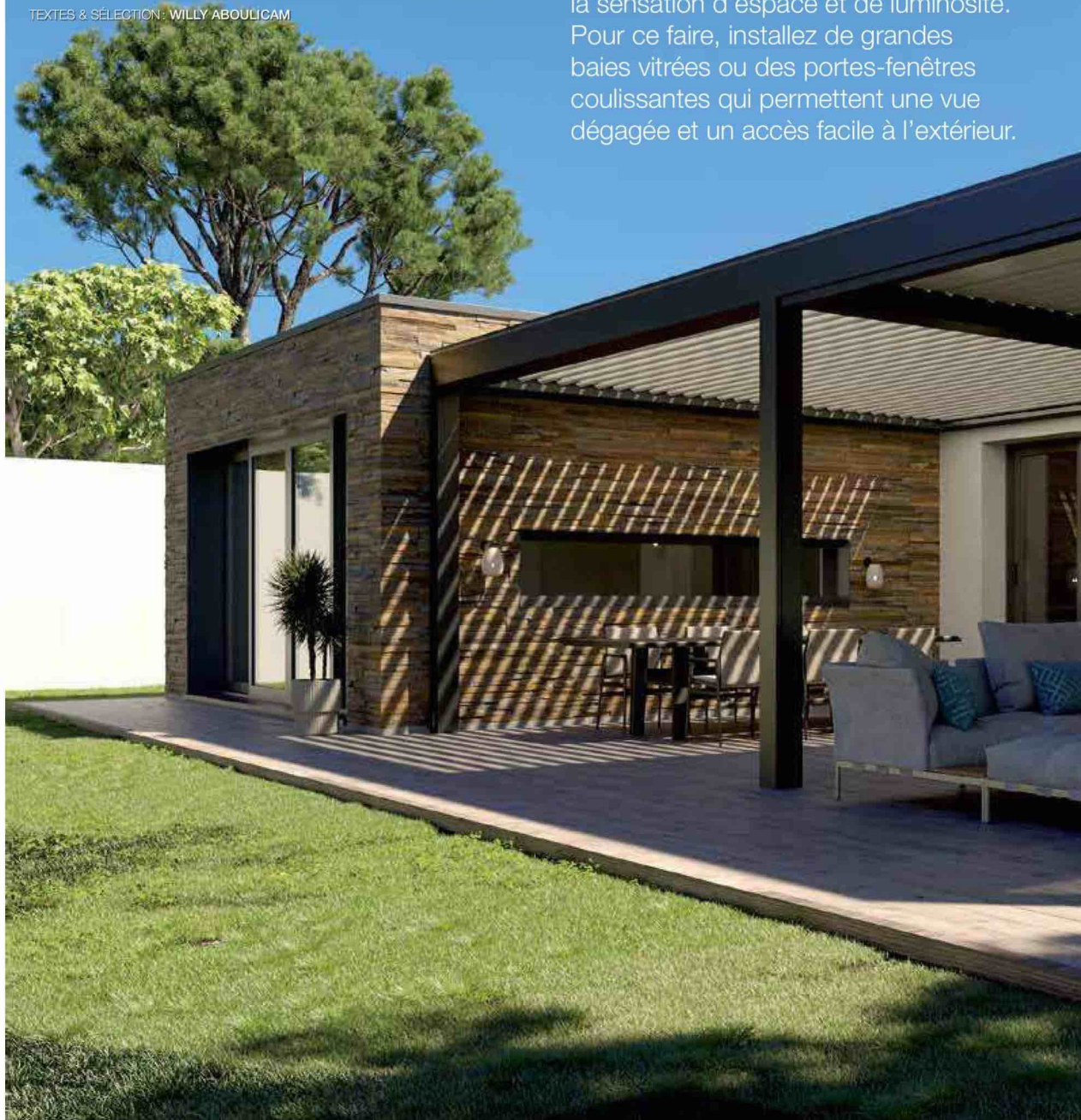


- 1 > **Liseuse** Louis XV - Groupe D. Roitel - Merisier - l.23 x H. 70 x 25cm - Henryot & Cie
- 2 > **Bougeoir** Peace noir acier doux 6x27,5cm - Klippan
- 3 > **Deco** Suspendre Songes Laiton Et Fer - 40x46cm - Jardin d Ulysse
- 4 > **Thème** Bohemian Rhapsodie Jacquard Fond Rouge - Thévenon
- 5 > **Rocking Chair** Signature - design Seraphyn Luce Danet - Seraphyn
- 6 > **Chandelier** léopard doré 25 cm, Largeur: 8 cm, Hauteur: 33 cm - Chehoma
- 7 > **Boite** Splendeur Mdf - 24 x 24 cm - Lot de 2 - Jardin d Ulysse
- 8 > **Vase** Drapé en verre fusionné en drappé, 20cm de hauteur - Verreries des Lumières
- 9 > **Vase** Ming, Porcelaine - 33 x 15 x H30cm - Côté Table
- 10 > **Fauteuil** lounge SF103 - design Michel Mortier - Édition limitée - Cuir - Duvivier Canapés
- 11 > **Œuvre** 1 Sculpture originale en argile de Sejnán- Rock The Kasbah by Philippe Xerri.
- 12 > **Couronne** de buis chandelle LED grise hauteur: 25 cm ; Ø 2 à 2,3 cm - Bloolands
- 13 > **Bougeoir** en fer 47x33 cm - Madam Stoltz 14 > **Miroir** lunaire convexe Ø 97 cm - Signature
- 15 > **Déco** murale florale Rosalie Fer - 23.5 x 28 x 4cm - Sema Design
- 16 > **Théière** ZAHA, Designer en hommage à Zaha Hadid - design Hicham Lahlou
- 17 > **Buste** Avec Tâches Multicolores Pvc - 10x9xH15cm - Ostaria
- 18 > **Miroir** ESCALIER Cadre en acier 120x120 cm - PH Collection
- 19 > **Stèle Cordia** - design Seraphyn Luce Danet-Pièce unique - Ø. 30 x H. 45 cm - Seraphyn
- 20 > **Déco** lapin d Alice L: 36,2 cm, Lar 22,8 cm, H: 61 cm, Resine - Chehoma
- 21 > **Vases** Zebra - Vase en verre de Murano soufflé à la bouche - Roche Bobois
- 22 > **Miroir** Charme Fer+miroir / Iron+mirror 82 x 89,5cm - Comptoir de Famille
- 23 > **Cloche** décoration végétale Dim. L. 11 x l. 11 x h. 19 cm. - Becquet.

# DE L'OMBRE À LA LUMIÈRE

TEXTES & SÉLECTION : WILLY ABOULICAM

Ouvrir la maison sur la terrasse et le jardin crée une continuité harmonieuse entre les espaces intérieurs et extérieurs, amplifiant la sensation d'espace et de luminosité. Pour ce faire, installez de grandes baies vitrées ou des portes-fenêtres coulissantes qui permettent une vue dégagée et un accès facile à l'extérieur.



# *Les transitions douces entre maison et jardin*



Installux

Les fenêtres et baies vitrées jouent un rôle clé dans la création de transitions douces entre la maison et le jardin, renforçant la connexion avec l'extérieur. Les baies vitrées coulissantes ou à galandage sont particulièrement efficaces, car elles disparaissent dans les murs, ouvrant complètement l'espace. Les cadres en aluminium ou en PVC, fins et discrets, permettent une vue panoramique sans obstruction, tandis que les vitrages à isolation thermique et phonique assurent confort et efficacité énergétique.

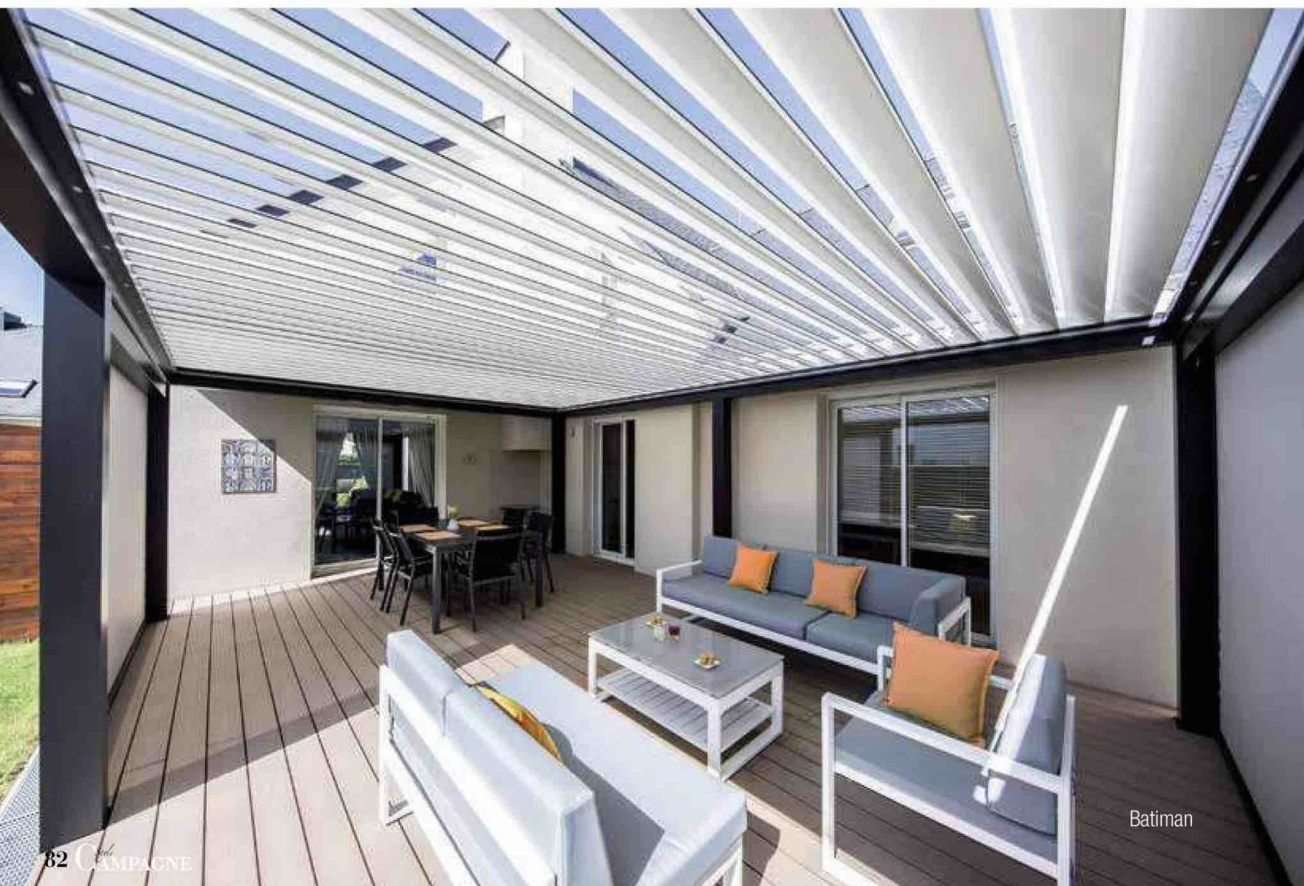


Céramique Refin

*Pour une transition harmonieuse, alignez les matériaux et les couleurs du sol intérieur avec ceux de la terrasse ou du patio.*

### Faites fondre les frontières

Les fenêtres panoramiques et les portes-fenêtres agrandissent visuellement l'espace intérieur et inondent de lumière naturelle, créant une atmosphère accueillante. Les plantes d'intérieur placées près des fenêtres et des baies vitrées peuvent renforcer la continuité avec le jardin, tandis que des éclairages extérieurs judicieusement disposés prolongent l'ambiance de la maison vers l'extérieur en soirée. Ces solutions transforment votre maison en un espace où intérieur et extérieur se fondent en parfaite harmonie.



Batiman



Sur-mesure



Noa Outdoor



KE France

*Ajoutez des stores ou des rideaux légers pour contrôler la lumière et maintenir l'intimité sans entraver la vue.*

### **Aménagez un salon extérieur**

Aménager un salon sous la véranda permet de profiter d'un espace lumineux et ouvert sur le jardin tout en restant protégé des intempéries. Optez pour des meubles confortables et résistants aux variations de température. Les matériaux comme le rotin, le bois traité ou l'aluminium sont idéaux. Pensez à des canapés moelleux, des fauteuils accueillants et des tables basses pratiques. Utilisez des textiles comme des coussins, des tapis et des rideaux pour ajouter de la chaleur et du confort. Choisissez des couleurs qui harmonisent avec la nature environnante et l'intérieur de votre maison. Installez des luminaires doux pour les soirées, comme des guirlandes lumineuses, des lampes sur pied ou des appliques murales.



Serres Lams



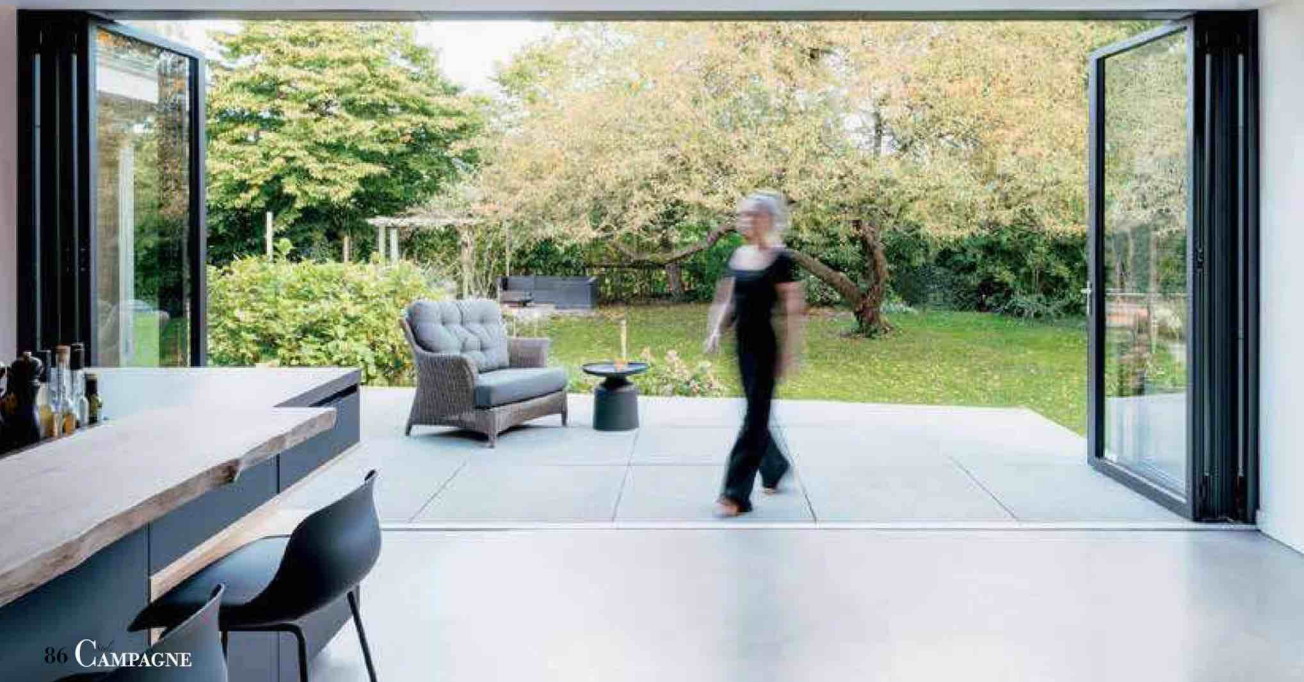
## *L'éclairage naturel est maximisé par les fenêtres actuelles et les grandes baies vitrées de la véranda*

Ci-dessous. « Vivons dedans, vivons dehors ! »

Véritable alternative au coulissant traditionnel, la baie accordéon griffée Solarlux s'impose comme une évidence pour quiconque souhaite profiter pleinement de ses espaces In & Outdoor. Faciles à vivre et hautement stylisés, ces systèmes ingénieux vous offrent aussi bien de grandes ouvertures qu'une haute fonctionnalité, mais aussi une expérience au quotidien poussée à son paroxysme. Forte capacité d'étanchéité, isolation thermique optimale, variantes de configurations, ferrures : tout a été pensé dans les moindres détails pour vous garantir une grande ouverture sans fausse note. **Solarlux**



Solarlux





LA PORTE INTÉRIEURE,  
LE PREMIER MEUBLE DE VOTRE MAISON.

Collection NOI, porte battante modèle Nobilia 10Q,  
finition Laqué Blanc, poignée modèle Timeless, couleur noir.



## Des matelas aux confort d'exceptions

Depuis 1984, Technilat fabrique en Aveyron des matelas, sommiers et têtes de lit de haute facture. Pour célébrer ses 40 ans de savoir-faire, la société a redessiné sa collection emblématique « Terres d'Aubrac », une ligne de matelas aux confort d'exceptions, composés des dernières technologies et de matières nobles telles que la laine et le cachemire pour des nuits de rêve. Vous pouvez découvrir et essayer les confort de la collection Terres d'Aubrac chez les spécialistes literies partenaires de la marque Technilat. **Technilat**



## Le meilleur du design de matelas haut de gamme américain

Découvrez la nouvelle collection Stearns & Foster 2024. À l'apogée du raffinement, le nouveau matelas Reserve Estate® Ultra Luxury de 48cm procure une incomparable sensation de confort, vous assurant ainsi le plaisir d'une nuit sans pareil. Chaque matelas Reserve Estate® Ultra Luxury témoigne de ce qui se fait de mieux en matière de design de matelas haut de gamme américain, catégorie dans laquelle l'entreprise se démarque par son engagement pour l'excellence. **Tempur**



## Complétez la déco avec des interrupteurs d'exception

Le fabricant d'interrupteurs Meljac et Estelle Matczak, à l'origine du collectif d'artisans d'art Studio Pluriel, unissent leurs talents pour proposer des objets qui marient fonctionnalité et œuvre d'art. La collection Studio, composée de 7 modèles



en laiton massif, fait appel au savoir-faire d'Estelle : la patine au chalumeau et la gravure à l'eau forte. Grâce à l'expertise de Meljac, les motifs créés par cette femme passionnée sont désormais déclinés sur des interrupteurs pour y apporter une dimension artistique inédite. **Meljac**

## Des escaliers design fabriqués sur mesure

Les créateurs d'escaliers Treppenmeister proposent un large choix de modèles d'escaliers en bois et bois-métal. Tous les styles sont représentés et grâce au sur mesure, ils s'adaptent à chaque style d'intérieur. Grâce à son réseau de partenaires répartis sur tout le territoire, Treppenmeister garantit à chaque client un accompagnement de tous les instants. Chaque escalier est une pièce unique, fabriquée entièrement sur mesure dans les ateliers des artisans, fabricants Treppenmeister à proximité de leurs clients. **Treppenmeister**





# ESCALIERS TREPPENMEISTER

## LE STYLE D'ESCALIER QUI VOUS SÉDUIRA !



Inventeur de l'escalier suspendu en bois, Treppenmeister est le plus grand groupement de fabricants d'escaliers en Europe et leader de l'escalier design en France. Spécialistes en conception et fabrication d'escaliers, les créateurs d'escaliers Treppenmeister répartis sur tout le territoire, assurent une fabrication locale, sur mesure et 100 % française. Grâce à leur savoir-faire, les modèles d'escaliers Treppenmeister allient design, confort et sécurité. Chaque escalier est une pièce unique, fabriquée sur mesure selon les envies et les besoins du client.

**Avec les créateurs d'escaliers Treppenmeister, votre projet est entre de bonnes mains !**



**AVANT**



**APRÈS**



*Sculpter l'espace*

[www.treppenmeister.com](http://www.treppenmeister.com)


# PLACE AU DESIGN !

---

TEXTES & SÉLECTION : WILLY ABOULICAM

L'élégance raffinée n'est plus réservée à l'intérieur, en particulier pour les luminaires qui s'imposent comme de vrais objets de décoration pour la terrasse ou le jardin.



A photograph of two white, spherical garden lights (globe lights) placed in a grassy field. The lights are positioned one in the foreground and one slightly behind it. The background is filled with tall, thin reeds or grasses, creating a natural, outdoor setting. The lighting is soft, suggesting late afternoon or early morning.

*L'été 2024 sera  
éclairé en beauté !*

Villa Collection



Lights4fun

*Les petites lampes rechargeables n'ont pas leurs pareilles pour créer une ambiance intimiste sur la terrasse.*

### Nomades et rechargeables

Les lampes d'extérieur sont désormais dessinées par des créateurs pour éclairer en toute élégance. En prime : le choix de la couleur qui peut varier à volonté. La lanterne à LED nomade est un basique présent sur toutes les terrasses. Déclinées en différentes tailles et formes, ces lampes rechargeables se plient à toutes les mises en scène, se transformant en lampadaire si on les associe à un support ou restant sagement sur la table pour un effet plus intimiste.





Fermob

## Dessinées par de grands créateurs

Certaines lampes d'extérieur ne se contentent pas de participer à l'ambiance durant la nuit : elles savent aussi décorer le jardin durant la journée. Ces véritables sculptures aux lignes épurées révèlent leur capacité éclairante chaque soir grâce à des LED nichées dans leurs replis. Dessinées par de grands créateurs, les lampadaires de terrasses affichent un caractère bien trempé et restent ainsi décoratifs même en plein jour. On trouve aussi des meubles lumineux ou des luminaires multifonctions capables d'offrir une place pour les verres ou de jouer de la musique.

*Les ampoules ne sont plus toujours colorées, car les LED changent de ton à volonté.*

Maïori Lampe Paris  
Batyline@Iso©Kalice  
Studio-Arnaud Childéric



## *Les lampes d'extérieur sont aussi des éléments de décor pour le jardin.*

(ci-contre) Luminaires solaires

Timeo de la gamme Label'R

Avec la gamme solaire Timeo, Ribimex vous apporte une réponse globale pour la mise en lumière de votre jardin. Grâce à une seule télécommande, vous pouvez piloter l'ensemble des luminaires Timeo (2 bornes potelets, 1 applique murale et 1 lampadaire).

Le lampadaire de 2 mètres de hauteur est doté de 3 éclairages de 1 000 lumens chacun, ce qui permet d'atteindre une puissance lumineuse totale de 3000 lumens maximum. Plusieurs réglages de l'intensité lumineuse sont possibles (de 100 min à 1000 max). Il bénéficie d'un indice de protection IP44 qui le protège des projections d'eau. Ainsi, il ne craint pas l'humidité et peut se placer sans aucun souci dans des environnements humides. **Ribimex**

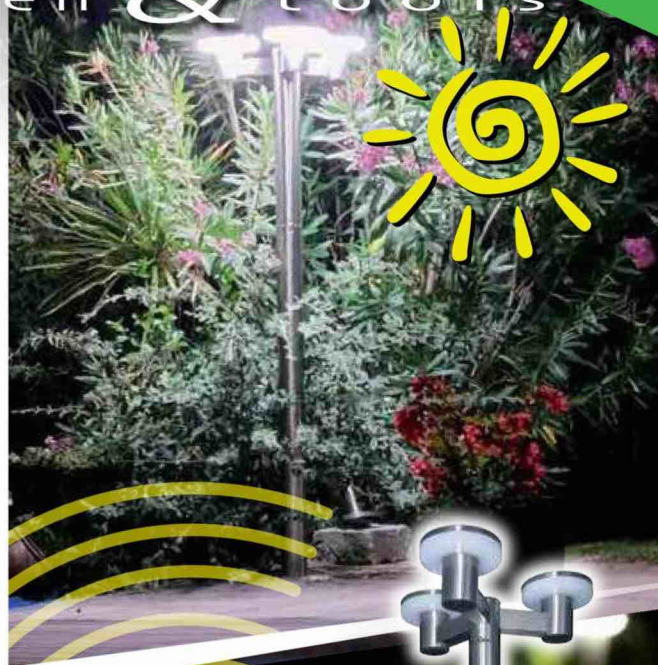


Martinelli Luce Cyborg



# RIBIMEX®

garden & tools



[www.ribimex.com](http://www.ribimex.com)

*Depuis 1971*



## ABCD

Airborne : [www.airborne.fr](http://www.airborne.fr)  
 Antolini : [www.antolini.com/fr/avp](http://www.antolini.com/fr/avp)  
 Aquabella : [www.aquabella.fr](http://www.aquabella.fr)  
 Aquilus Piscines : [www.aquilus-piscines.com](http://www.aquilus-piscines.com)  
 Aquilus : [www.aquilus-piscines.com](http://www.aquilus-piscines.com)  
 Batiman : [www.batiman.fr](http://www.batiman.fr)  
 Becquet : [www.becquet.fr](http://www.becquet.fr)  
 Bed and Philosophy :  
<https://bedandphilosophy.com>  
 Bigmat : [www.bigmat.fr](http://www.bigmat.fr)  
 Biopooltech : <https://biopooltech.com/>  
 Blanc des Vosges : + 33 (0)1 45 72 44 00  
 Bona : [www.bona.com](http://www.bona.com)  
 Bougie de Charroux : [www.bougies-charroux.com](http://www.bougies-charroux.com)  
 Carrément Victoire : [www.carrement-victoire.com](http://www.carrement-victoire.com)  
 Casalgrande Padana :  
[www.casalgrandepadana.fr/fr/](http://www.casalgrandepadana.fr/fr/)  
 Ceramiche Keope : [www.keope.com](http://www.keope.com)  
 Ceramiche Piemme : [www.ceramichepiemme.fr](http://www.ceramichepiemme.fr)  
 Ceramiche Refin : [www.refin-gres-cerame.com](http://www.refin-gres-cerame.com)  
 Charnwood : [www.charnwood.fr](http://www.charnwood.fr)  
 Chehoma : [www.chehoma.com](http://www.chehoma.com)  
 Chene De L'est : [www.chenedelest.com](http://www.chenedelest.com)  
 Christian Fischbacher : [www.fischbacher.com](http://www.fischbacher.com)  
 Comptoir de Famille : [info@comptoir-de-famille.fr](mailto:info@comptoir-de-famille.fr)  
 Concept Alu : [www.conceptalu.com](http://www.conceptalu.com)  
 Côté Table : [www.cote-table.com](http://www.cote-table.com)  
 Couleur Chanvre : [www.couleur-chanvre.com](http://www.couleur-chanvre.com)  
 Cristel : [www.cristel.com](http://www.cristel.com)  
 Decotec : [www.decotec.fr](http://www.decotec.fr)  
 DesignHeure : [www.designheure.com](http://www.designheure.com)  
 Desjoyaux : [www.desjoyaux.fr](http://www.desjoyaux.fr)  
 Dulux Valentine : [www.duluxvalentine.com](http://www.duluxvalentine.com)  
 Duravit : [www.duravit.fr](http://www.duravit.fr)  
 DWL : [www.dwl.be](http://www.dwl.be)

## EFGHIJKL

Ego Paris : [www.egoparis.com](http://www.egoparis.com)  
 Engie : [www.engie.fr](http://www.engie.fr)  
 Envie de Salle de bains  
 Etoffe.com : [Etoffe.com](http://Etoffe.com)  
 Fakro : [www.fakro.fr](http://www.fakro.fr)  
 Galerie Triff : [www.triff.com](http://www.triff.com)

Garofoli : [www.garofoli.com](http://www.garofoli.com)  
 Geneviève Lethu : 05 56 69 68 68  
 Gers Equipement : [www.gers-equipement.fr](http://www.gers-equipement.fr)  
 Glamora : [www.glamora.it/fr](http://www.glamora.it/fr)  
 Grohe : [www.grohe.fr/fr/](http://www.grohe.fr/fr/)  
 Gubi : <https://gubi.com>  
 Hansgrohe : [www.hansgrohe.fr](http://www.hansgrohe.fr)  
 Hayward Pool : [www.hayward.fr](http://www.hayward.fr)  
 ID : <https://id-paris.com>  
 Ikea : [www.ikea.com/fr/fr/](http://www.ikea.com/fr/fr/)  
 Iosis : 01 47 91 00 33  
 Itlas : [www.itlas.com/fra](http://www.itlas.com/fra)  
 Janneau : [www.janneau.com](http://www.janneau.com)  
 Jardiland : [www.jardiland.com](http://www.jardiland.com)  
 Jardin d'Ulysse : [www.jardindulyse.com](http://www.jardindulyse.com)  
 Kenzo : [www.yvesdelorme.fr](http://www.yvesdelorme.fr)  
 La Maison Dar dar : <http://pro.lamaisondardar.com>  
 La Salle Des Ventes Du Particulier :  
[www.lasalledesventes.fr](http://www.lasalledesventes.fr)  
 Lapeyre : [www.lapeyre.fr](http://www.lapeyre.fr)  
 Lé Papier de Ninon : [www.lespapiersdeninon.fr](http://www.lespapiersdeninon.fr)  
 Lothantique : [www.lothantique.com](http://www.lothantique.com)

## MNOPQR

Madam Stoltz : [www.madamstoltz.dk](http://www.madamstoltz.dk)  
 Maison Anne Carminati :  
[www.maisonannecarminati.com](http://www.maisonannecarminati.com)  
 Maison Berger : [www.maison-berger.fr](http://www.maison-berger.fr)  
 Margraf : [www.margraf.it/fr/](http://www.margraf.it/fr/)  
 Marie's Corner : [www.mariescorner.com](http://www.mariescorner.com)  
 MDF Italia : [www.mdfitalia.it](http://www.mdfitalia.it)  
 Monoprix : [monoprix.fr](http://monoprix.fr)  
 Muskane : [www.muskane.com](http://www.muskane.com)  
 Oliger : [www.oliger.com](http://www.oliger.com)  
 Olivier Desforges : [www.olivierdesforges.fr](http://www.olivierdesforges.fr)  
 Ostaria : [ostaria.fr](http://ostaria.fr)  
 Pa Design : [www.pa-design.com](http://www.pa-design.com)  
 Perrin & Rowe : [www.perrinandrowe.co.uk](http://www.perrinandrowe.co.uk)  
 PH Collection : [www.phcollection.be](http://www.phcollection.be)  
 Pib : [www.produitinterieurbrut.com](http://www.produitinterieurbrut.com)  
 Pimlico : [www.pimlico.eu](http://www.pimlico.eu)  
 Piscines Magiline : [www.piscines-magiline.fr](http://www.piscines-magiline.fr)  
 Piscinelle : [www.piscinelle.com](http://www.piscinelle.com)  
 Point P : [www.pointp.fr](http://www.pointp.fr)

Porcelanosa : [www.porcelanosa.com](http://www.porcelanosa.com)  
 Quick Step : [www.quick-step.fr/fr-fr](http://www.quick-step.fr/fr-fr)  
 Rcb Carrelages : [www.rcbcarrelages.com](http://www.rcbcarrelages.com)  
 Ralph Lauren : [www.yvesdelorme.com](http://www.yvesdelorme.com)  
 Reflex'sol : [www.reflexsol.fr](http://www.reflexsol.fr)  
 Reversible : [www.triff.com](http://www.triff.com)  
 Reynaers : [www.reynaers.fr](http://www.reynaers.fr)  
 Ribimex : [www.ribimex.fr](http://www.ribimex.fr)  
 Rock The Kasbah by Philippe Xerri :  
[www.rockthekasbah.net](http://www.rockthekasbah.net)

## STUVWXYZ

Sema Design : [www.semadesign-deco.fr](http://www.semadesign-deco.fr)  
 Signature : [www.signature.fr](http://www.signature.fr)  
 Silverwood : [www.silverwood.fr/fr](http://www.silverwood.fr/fr)  
 Solarlux : [www.solarlux.com](http://www.solarlux.com)  
 Soltys-Batylne : [www.sergeferrari.com](http://www.sergeferrari.com)  
 Stof : [www.stof.fr](http://www.stof.fr)  
 Sur-Mesure : [www.surmesure-menuiserie.fr](http://www.surmesure-menuiserie.fr)  
 Technilat : [www.technilat.fr](http://www.technilat.fr)  
 Technopieux : [www.technopieux.com](http://www.technopieux.com)  
 Tempur : [www.tempur.com](http://www.tempur.com)  
 Thévenon : [www.thevenon1908.com](http://www.thevenon1908.com)  
 Tile Of Spain : [www.tileofspain.com](http://www.tileofspain.com)  
 Treppenmeister : [www.treppenmeister.com](http://www.treppenmeister.com)  
 Turpin Longueville : [www.turpin-longueville.com](http://www.turpin-longueville.com)  
 Victoria & Albert : <https://vandabaths.com/fr-fr>  
 Villeroy & Boch : [www.villeroy-boch.fr](http://www.villeroy-boch.fr)  
 Vie & Veranda : [www.vie-veranda.com](http://www.vie-veranda.com)  
 Viessmann : [www.viessmann.fr](http://www.viessmann.fr)  
 Volevatch : [www.volevatch.fr/fr/](http://www.volevatch.fr/fr/)  
 Yves Delorme : [www.yvesdelormeparis.com](http://www.yvesdelormeparis.com)  
 Zoé Confetti : [www.zoefconfetti.fr](http://www.zoefconfetti.fr)

## Reportages

**p 24 Château de Théoule**  
 55 Av. de Lérins, 06590 Théoule-sur-Mer - 04 22 46 03 45  
[www.chateau-de-theoule.com](http://www.chateau-de-theoule.com)

**p 44 Moulin Moulin**  
 40 Rue du Cre, 62187 Dannes - 06 25 53 57 23  
[www.moulinmoulin.fr](http://www.moulinmoulin.fr)

**p 64 Elisabeth von Wrede au Château de Gordes**  
[www.chateaugordes.com](http://www.chateaugordes.com) - [www.evonwrede.com](http://www.evonwrede.com)



Bimestriel n°51 août-septembre 2024

## EDITION / ADMINISTRATION

ADVENTISS EDITIONS  
 Le Plain Gruchet  
 25 chemin du Lieu au Blanc  
 14430 GOUSTRAVILLE

**Directeur de la publication :**  
[contact@adventiss.com](mailto:contact@adventiss.com)  
 Sébastien CAZALS de FABEL

**Adjointe de direction :**  
 Intidhar MEJRI

## RÉDACTION

**Rédacteur en chef délégué :**

Willy Aboulicam  
 Mané Guégan, 56550 Belz  
[willy.aboulicam@free.fr](mailto:willy.aboulicam@free.fr)

**Rédaction - Conception - Réalisation :**

Willy Aboulicam - Agence Willy Aboulicam  
 Facebook : @Agence.ava

## PUBLICITÉ

Hela Saffar : [hela@adventiss.com](mailto:hela@adventiss.com)

**Gestion des abonnements et résiliations**

Uniquement par email :  
[abo@adventiss.com](mailto:abo@adventiss.com)

**Diffusion en Belgique :** Tondeur Diffusion, Avenue Van  
 Kalen 9, B 1070 Bruxelles

L'éditeur décline toute responsabilité en cas d'absence de livraison pour des raisons indépendantes de sa volonté ou à la suite de conflits du travail. Les reproductions et imitations de tous nos modèles, à des fins commerciales, sont strictement interdites, ceux-ci étant sous la protection des droits d'auteur. Les traductions, réimpressions, reproductions par photocopies ou autres, reprises en conférence, à la télévision ou à la radio, ainsi que la mise en mémoire sur tous supports magnétiques et numériques, même en extraits, ne peuvent se faire qu'avec l'autorisation de l'éditeur. L'éditeur décline toute responsabilité en cas de fausse manipulation des fournitures indiquées, d'application erronée des conseils de réalisation et d'explications d'ouvrages, ainsi que pour toute utilisation détournée.

Dépôt légal à parution - ISSN n° : 2430-7971  
 Commission paritaire : 0924 K 92906  
 Mois de parution : Août 2024

**Impression :** SPEKTAR,  
 7 rue Heidelberg, Complexe Résidentiel Druzhba,  
 Sofia 1582

## Grande

*Style*

# CAMPAGNE

Maisons - Trouvailles - Tendances - Découvertes

**NOUVEAU!**

Reportages  
Une maison de famille /  
Un château millénaire /  
Chez le Marquis d'Alesme

Luminaires  
Lueurs  
de beauté

Piscines  
**La passion  
en bleu**

Escaliers  
**Marchez  
dans  
l'espace**

Garnets de style  
 ■ **Les bijoux à la mode**  
 ■ **A la air c'est courir**  
 ■ **L'apart de Noël**  
 ■ **Les coupes d'hiver**

CHAUFFAGE  
La chaleur  
tendance

## BONHEURS D'INTÉRIEUR

L 12104 - € 4,90 € - 10

11 rue de Valenciennes • 59000 Lille • France • Tél. 03 20 39 11 00

[illegible]

☒ **OUI**, je souhaite profiter de votre offre d'abonnement à "Style Campagne", soit 12 numéros :  
**66,15€ au lieu de 69,60€.**

▼ DATE ET SIGNATURE OBLIGATOIRES ▼

☒ Je règle par chèque bancaire à l'ordre de « ADV / CAZAL »

Offre valable jusqu'au 31-10-2024, réservée à la France Métropolitaine. Pour les DOM-TOM et l'étranger, nous consulter. En application de l'article 27 de la loi du 06/01/1978, les informations qui vous sont demandées sont indispensables au traitement de votre abonnement et sont communiquées aux destinataires le traitant. Vous bénéficiez d'un droit d'accès et de modification des données qui vous concernent. Sauf refus de votre part au service abonnements, ces informations pourront être utilisées par des tiers.

# Des nouvelles & des SORTIES

Talents, événements, innovations, tables, adresses d'évasion... Tout ce qui bouge dans l'univers de l'art de vivre.

## Mydriaz présentera Cold Light lors de La Paris Design Week 2024



C'est Rive Gauche, à la Septième Gallery, que l'on retrouve la nouvelle exposition du duo de créateurs Jennifer Midoz et Malo du Bouëtiez. Ensemble, ils ont fondé MYDRIAZ, un studio de création spécialisé dans la réalisation de luminaires et mobilier. Pour leur seconde participation à la Paris Design Week, les designers présentent Cold Light. L'ambiance est posée dès la vitrine de la galerie qui joue un rôle majeur dans cette scénographie imaginée en trois temps. Au 31 rue de l'université, le spectateur se retrouve aussitôt plongé dans un univers à la fois mystérieux et captivant. En regardant à travers les stores, il se retrouve immergé dans le monde glaçant de Cold Light.

Cigarette encore fumante, musique stridente... La mise en scène de l'exposition met en lumière les pièces de MYDRIAZ grâce à un climat sombre et envoûtant, à mi-chemin entre le décor de cinéma et la scénographie artistique. Ce n'est pas un hasard. Les liens entre le septième art et ceux du design sont intrinsèquement liés.

## Cosentino présente son rapport de durabilité 2023

Cosentino, entreprise leader mondial dans la production et la distribution de surfaces durables pour l'architecture et le design, publie son rapport de durabilité pour l'année 2023. Ce travail renforce son engagement à publier en toute transparence, l'évolution de ses objectifs stratégiques, ainsi que sa performance économique, sociale et environnementale basée sur les principes ESG. Le rapport est basé sur le modèle de reporting Non-Financial Information Statement (EINF), conformément à la loi 11/2018 du 28 décembre, et prend pour référence les normes de la Global Reporting Initiative (GRI). Les données présentées et vérifiées en externe par KPMG, démontrent ses progrès en matière de réduction de l'empreinte carbone, d'économie circulaire ou de fabrication de produits à faible impact, de la marque employeur et de la formation. Mais aussi différents projets qui génèrent un impact positif sur la société à travers l'éducation, l'art ou la culture.





AGRÉABLES  
CHALEUREUX  
ÉCONOMIQUES

## DES POÊLES SUR-MESURE À BOIS OU À GRANULÉS.

De fabrication française, familiale et artisanale, les poêles OLIGER allient depuis plus de 50 ans tradition et technologie.

Grâce au pouvoir d'accumulation de la faïence et sa restitution douce de la chaleur à l'ensemble des pièces, les poêles OLIGER assurent un confort de chauffe **unique, performant et économique.**

Option **HYBRIDE** possible  
(bois, granulés, électricité ou combiné).



ECOSTAR  
Modèle **CATINE**  
faïence lisse  
corniches fonte  
couleur gris intense



ECOSTAR modèle **LINDA**  
faïence lisse angles arrondis  
décor fleur relief  
couleur vert turquoise



**OLIGER FRANCE**  
40, RUE DU STADE  
57820 SAINT-LOUIS

Téléphone : **03 87 07 90 26**  
Email : **info@oliger.fr**  
Internet : **www.oliger.fr**

Commandez  
votre **catalogue**  
en ligne

Fabricant depuis **1970**,  
un chauffage pour  
tous vos besoins.



# Faites tomber les murs



## **Baie accordéon en aluminium Solarlux**

Une ouverture spectaculaire et des performances thermiques optimales