



MAISON

CREATIVE

LE N°1 DE LA PRESSE DÉCO

de 10 m² à 56 m²
**PETITES
SURFACES**
bien optimisées
ça change tout!

**TENDANCES
DE LA RENTRÉE**

Les revêtements déco
réveillent vos murs

**Gain de place &
maxi-rangements**
Libérez l'espace

**BIEN-ÊTRE ET
TÉLÉTRAVAIL**

Se créer un bureau discret
et fonctionnel, c'est possible

unimédias CPPAP

L 14498 - 143 - F: 4,50 € - RD



/// PARKSIDE®

LA MARQUE DE BRICOLAGE LA PLUS VENDUE EN EUROPE



EN VENTE LE LUNDI 02 SEPTEMBRE

L'unité au choix

4.99€

T-shirt manches
longues



/// PARKSIDE®
PERFORMANCE



-13%

14.95 €

12.99€

L'unité

Pantalon de travail



-20%

24.95 €

19.99€

La paire
au choix

Chaussures de
sécurité S3 en cuir

Également en ligne



La paire au choix

4.99€

Mules de bain



RETROUVEZ
ENCORE PLUS
DE CHOIX DANS
NOTRE CATALOGUE
PARKSIDE
SUR [LIDL.FR](https://www.lidl.fr)



T-shirt manches longues - Du S au XL selon modèle. Ex. 100 % coton. n°450600 - Pantalon de travail - Du 38/40 au 46/48 selon modèle. Ex. 65 % polyester et 35 % coton.

n°450601 - Chaussures de sécurité S3 en cuir - Ex. Dessus cuir et textile, doublure textile et semelle de propreté textile et EVA et semelle d'usure polyuréthane. n°433470

Mules de bain - Ex. Dessus polyuréthane à base d'eau, doublure textile, semelle intérieure/semelle extérieure : EVA. Autre modèle disponible dans nos supermarchés. n°463747

Source : Euromonitor Information Limited, en termes de valeur des ventes au détail en 2023, sur la base d'une étude menée en mars 2024.
La catégorie bricolage comprend l'ensemble d'outils à main, de matériel dur, d'autres équipements d'amélioration de l'habitat, d'équipement de jardinage, de pots et de jardinières

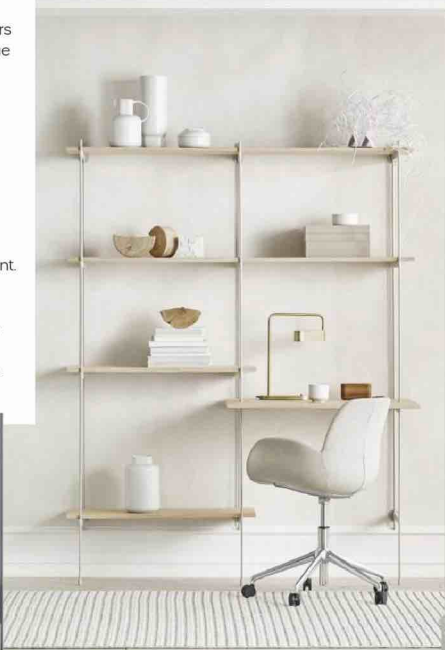
••• Le vrai prix •••
des bonnes choses

Quand votre besoin devient votre essentiel

Dans une rentrée qui **bouscule les codes de la déco**, partez à la découverte des nouvelles tendances, comme si vous exploriez des planètes inconnues. Imaginez un pays des merveilles où chaque pièce se **transforme en un décor cosmique**, brutaliste ou enchanteur, rendant alors le rêve accessible à tous. Du classique au traditionnel, **l'esthétique devient tout sauf banale** ; même les enjeux de durabilité nous ouvrent les portes d'une nature abandonnée inspirant secrètement nos envies d'interdit. Dans cette quête, aussi paradoxale soit-elle, le superflu s'efface, **laissant place à l'essentiel**, où chaque aspiration devient une démarche indispensable à votre épanouissement. **Ranger, organiser, libérer l'espace**, travailler sereinement... ce qui n'était qu'un simple désir se métamorphose en une nécessité vitale pour devenir une composante essentielle de votre existence. ■



Sandrine de Bruyne
Directrice de la rédaction



LA VIE *EN CHINE !*

Dans la commune cosmopolite de Saint-Gilles, à Bruxelles, **Betty Kafouni**, antiquaire sur Instagram sous le nom « La Kasbah », a confié la réhabilitation de son appartement à des amis architectes et artisans. Il est aujourd'hui le théâtre d'une déco hétéroclite et colorée qui rassemble toutes ses trouvailles.

Par Marie-Maud Levron
Photos Yann Deret





► La cuisine, aux plans de travail en breccia alba, est meublée de caissons, **Ikea**, dont les portes en bois d'okoumé huilé ont été fabriquées par l'atelier **Jajrag**. Une banquette permet de se poser pour bavarder et prendre l'apéro en profitant du coucher du soleil.

regard sur...

Partout, des pépites
vintage signées ou
pas, l'essentiel étant
leur singularité
et la qualité de leurs
finitions.




● Dans un coin du salon, couleurs vives et matériaux contrastés signent l'esprit des lieux. Transat années 1970; tapis, **Nordic Knots**; meuble vert 1970 de Jurgen Lange; table d'appoint « Flair », **Prisunic** vintage; enfilade 1950, **Troc.com**; affiche, **Ronan Bouroulec**.



Betty Kafouni est une Française qui vit à Bruxelles. Elle aime la vie qu'elle s'est créée ici. Avant de trouver un lieu qui lui ressemble, où elle puisse mettre en scène son univers, elle a longtemps cherché... et, avec son compagnon Frédéric, leur choix s'est finalement porté sur cet espace composé de deux appartements en enfilade.

Après avoir réalisé plusieurs moodboards, ces deux hyper-créatifs, épaulés par Kraft Studio et l'architecte Amaury Caeyman, ont abattu la plupart des murs afin de créer de larges zones de vie et de nuit, et profiter au maximum de la lumière traversante.



Des pièces fortes
qui ont une histoire,
associées à des
aménagements sur
mesure pour les
mettre en valeur.

► Le dessin du bureau suspendu, imaginé par Frédéric et réalisé par l'atelier Jajrag, s'inspire des meubles bibliothèques des années 1950. Lampe à poser vintage, Guzzini.



LE PASSÉ SUBLIMÉ

De scénographies étudiées rythment chaque pièce. Partout, Betty ose le contraste des matières et des tonalités, le tout dans des aménagements contemporains inspirés des intérieurs 1950.

► Dans la salle de bains aux codes rétro, sol et murs sont couverts de carreaux en faïence, **Winckelmans**. Meubles réalisés sur mesure, atelier **Jajrag**, lavabo d'origine; miroir, **RotorDC**; vase chiné.



► 1. Dans la chambre, où les couleurs fortes dominent, le parquet teinté d'origine a été conservé. Suspension et table de chevet chinées et table de chevet chinées, peinture bleue à l'été chaud, **Detal CPH**; petits coussins, **Madura**; grand coussin, **Ikea**; plaid jaune, **Maison de Vacances**.

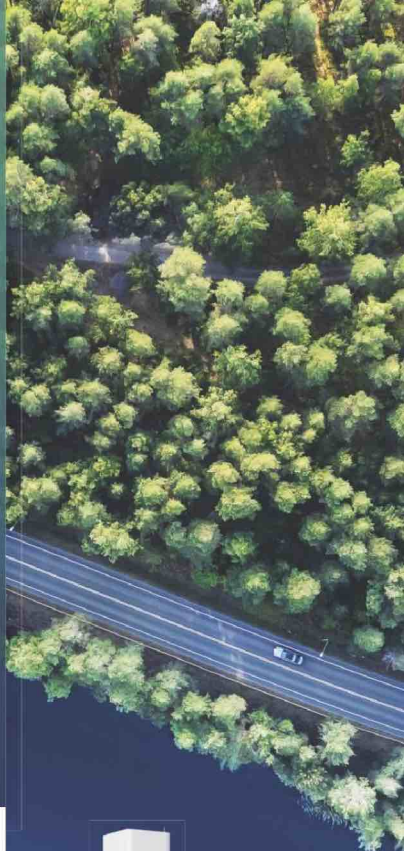
► 2. Betty Kafouni est antiquaire de mobilier vintage et scénographe. L'univers de son intérieur évolue selon ses trouvailles du moment (@la_kasbah_bxl).



Tous nos produits sont conçus pour fonctionner aux énergies renouvelables

Chaudières aux gaz et gaz verts · Pompes à chaleur
air/eau · Solutions hybrides · Systèmes solaires

Concevoir des solutions de chauffage et eau chaude conciliant durablement confort, économies et qualité de l'air, est notre feuille de route depuis 1936. Nos produits s'inscrivent naturellement dans une démarche environnementale, en témoignent leurs performances et durabilité. De plus, nos chaudières fonctionnent aussi bien au gaz qu'au gaz renouvelable (biométhane, biopropane), et s'hybrident nativement avec nos pompes à chaleur, sans modification d'équipement.



Pompe à chaleur TEAMAO SWELL
avec ballon inox intégré 195 l

Classes énergie Chauffage A+++ / Eau chaude A1

Pour recevoir nos catalogues, renvoyez ce coupon à :
FRISQUET S.A. 20 rue Branly 77109 Meaux Cedex ou
rendez-vous sur frisquet.com

Chaudières : ☐ Tirage naturel ☐ Condensation ☐ Hybride
☐ Pompes à chaleur ☐ Eau chaude solaire ☐ Frisquet Connect

Nom

CP & Ville

inspirations

- 4 Regard sur... la vie en chine!
 32 Un mix festif de couleurs
 et motifs... chez Isabela

radar déco : tendances de la rentrée

- 14 Au rayon cosmique
 16 Pi(g)ments mexicains
 18 Fluo récent!
 20 Urbexisation secrète
 22 Home fashion

actu stylée

- 24 Matières en fusion

bien-être

- 40 Réveillez vos murs
 98 Les bureaux se font oublier

aménagement

- 50 Dossier petits espaces...
 56 La clarté sort du bois

- 72 Solutions futées
 pour petites surfaces
 82 Avant-Après: la femme
 du 5^e étage
 90 Les dressings sortent
 du placard

équipement

- 116 Les « petites » caves à vin

modes de vie en Périgord

- 106 Une maison de famille
 « rusticontemporaine »...
 122 Les idées à picorer
 à l'hôtel Château de Chanet

Une partie de cette édition comprend pour les abonnés: une lettre de bienvenue, une lettre de confirmation d'abonnement, une lettre nouvelle formule d'abonnement, une lettre de réabonnement à Maison Créative et un encart First Voyages.

24



© Céline Solomon

32



© Living Inside



© PaphamDesign

98



© Maisons du Monde

40



BENCH 54 cm 67x50x56h | BENCH 65 cm 88x58x68h

Edilkamin&Co. propose les solutions les plus adaptées à chaque besoin de chauffage grâce à deux marques aux caractéristiques distinctes : **Edilkamin** offre une gamme performante dédiée à une clientèle de haut niveau, avertie et exigeante, tandis qu'**EK63** est conçue pour une génération plus technologique et plus soucieuse de son budget, sans renoncer à la qualité.

Radar déco

Tendances de la rentrée

Inspirations célestes, matériaux telluriques convoquant les déserts lunaires: ce sont des thèmes signés Elizabeth Leriche et François Delclaux à découvrir sur l'édition M&O de septembre. Une esthétique fusionnant les éléments naturels à travers des textures organiques, des formes inspirées des astres et des couleurs évocatrices du cosmos, pour des objets du quotidien.

Par S. de Bruyne



► La lampe « Globe fat floor silver » évoque le verre fondu, l'intérieur d'un glacier en fusion ou des images de l'espace lointain pour une lumière imparfaite, abondante et inhabituelle, organique et naturaliste. L. 30 x H. 175,5 cm, 2706 €. © Tom Dixon



► Tapis tufté main « Stone » en 50 % laine et 50 % Tencel®, L. 200 x H. 300 cm, 1680 €. © **Roche Bobois**



► Bougeoir en verre recyclé « Camo », H. 11 x L. 8,80 x P. 8,80 cm, 39 €. © **Tikamoon**



► Lunchbag argenté « Tuz », 15,99 €. © **Maisons du Monde**



► Vase « Wabi » en terre cuite brute non émaillée. H. 28 cm, à partir de 210 €. © **Floating House Collection**



► Banquette-méridienne « L'Échappée », revêtement bi-matière, créée par Matali Crasset et fabriquée à Bourges Elle s'utilise en position assise ou en liseuse, en position allongée. Un cale-livre l'accessoirise. © **Atmosfera**



► Lampe « Terra Light » terracota signée Lauren Van Driessche, Ø 31 x H. 36 cm, 179 €. © **Serax**



► Mortier sel-poivre avec une bille de broyage qui roule dans une tranchée circulaire préconçue, par Sigve Knutson et Thomas Ballouhey, 110 €. © **valerie_objects**

Pi(g)ments mexicains

Teintes solaires, matières naturelles, motifs identitaires, la vague mexicaine dévoile des intérieurs vibrants qui oscillent entre tradition et modernité. Au centre de cette joyeuse équation, l'artisanat se fait plus audacieux que jamais, réinventant le folklore local.

Par Bulle Garenne



► Lampe
« Styles »,
Ø 25 x H 44 cm,
149,95 €. © Villa
Collection



► Miroir « Rio »,
Ø 58 cm, 39,95 €. © 4Murs



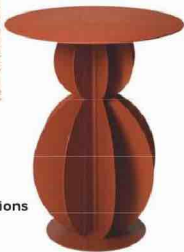
► Table d'appoint
« Myrko », L 52 x
H 41 x P 68 cm,
699 €. © Madura



► Ex-voto « Cœur rayon or », Ø 21 cm, 35 €. © **Boncoeurs**



► Tapis « Acapulco », L 200 x l 140 cm, 99,50 €. © **Maisons du Monde**



► Table d'appoint « Facette », Ø 40 x H 49 cm, 315 €. © **Résistub Productions**



► Vase « Rowena », Ø 12 x H 19 cm, 26,90 €. © **Bloomingville**



► Coupes « Swazi » en papier recyclé, 25 € l'unité. © **Mahatsara**



► Coussin « Tabou », 60 x 30 cm, 65 €. © **Bed and Philosophy**



► Chaise « Totebot », L 52 x H 90 x P 51 cm, 269 €. © **La Redoute Intérieurs**



TRESSAGE PAS SI SAGE

Pour Loewe, 24 artistes ont imaginé une collection de lampes à partir de techniques artisanales variées. Ici, l'œuvre lumineuse de Dahye Jeong réalisée à partir de crin de cheval tressé. © **Loewe**

Fluo récent!

Flashy, hyper-saturées, les couleurs fluo ont l'art d'illuminer nos intérieurs tout en ponctuant les volumes avec vivacité! Rouge, vert, bleu, rose ou jaune, cet été, un arc-en-ciel de teintes «néon» électrise les quatre coins de la maison.

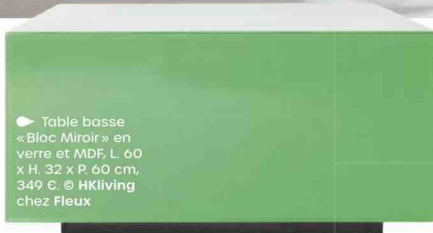
Par Céline Amico



● Coussin
«Mona Lisa» en
suédine, L. 46 x
H. 46 cm, 38,95 €. © Ink&Drop



► Un zeste de fluo dynamise un décor où les teintes neutres dominent: Chaise «Friday» en bois et métal, L. 43 x H. 78 x P. 46 cm, 439 €. © F&S Amsterdam



► Table basse
«Bloc Miroir» en
verre et MDF, L. 60
x H. 32 x P. 60 cm,
349 €. © HKliving
chez Fleux



► Bougies en cire,
Ø 2 x H. 25 cm, 16,50 €
les 2. © **Talking Tables**



► Housse pour canapé
2 places en tissu
« Klippan », L. 180 cm,
99 €. © **Ikea**

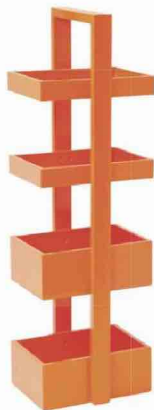


► Verres à eau en
plastique, H. 10 cm, 5 €
les 4. © **Primark**



FLASHY

Sneakers, sacs à main, bijoux : le fluo investit aussi nos vestiaires... De quoi twister ses classiques mode d'une note graphique et acidulée, à l'image de cette montre esprit fluokids totalement irrésistible ! « Neon Flash Arrow », 130 €. © **Swatch**



► Colonne de
salle de bains
« Mount Fuji » en
bois laqué, L. 22 x
H. 83 x P. 26 cm,
235 €. © **Black by
Design**



► Housses de
rangement « House
Cases » en PVC,
L. 30, 47 et 60 cm,
à partir de 39,90 €. © **Home Autour
du Monde**



► Patère
« Skool » en acier
thermolaqué et
verre acrylique, Ø 6
x H. 16 cm, à partir
de 59 €. © **Laurent
Badier**

Urbexisation secrète

Pourtant illégale, l'exploration urbaine de lieux laissés à l'abandon et souvent interdits d'accès - ou urbex - n'en finit pas d'inspirer les designers! Papiers peints ménageant l'illusion de murs patinés par le temps, plantes, miroirs mouchetés... confèrent le charme du vécu à nos intérieurs!

Par Céline Amico

► Armoire « Blaxton » en pin, MDF et verre, L. 77 x H. 190 x P. 44 cm, 789 €. © Loberon



► Dans ce salon paré du papier peint végétal foisonnant de la collection « Maymont Forest », la nature semble avoir repris ses droits. © Clarke & Clarke chez Au fil des Couleurs



ANTIQUE CHIC

Les vestiges méditerranéens ont inspiré la nouvelle collection studio « Resort » H&M. Notre pièce préférée? Cette robe tout en fluidité évoquant les murs patinés d'un palazzo vénitien. 79 €. © H&M



► « Miroir vénitien violonné », L. 86 x H. 122 cm, prix sur demande. © **Signature**



► « Plantes aériennes méduses » en céramique, à partir de 22,95 € l'une. © **Habulous**



► Loupe main « Élegante » en métal, L. 11 cm, 14,85 €. © **Chehoma**



► Carrelage « Heritage Star Vintage » en céramique, L. 45 x H. 45 cm, 41 € le m². © **Porcelain Superstore**



► Console en pin et MDF, L. 110 x H. 85 x P. 34 cm, 450 €. © **Côté Table**



► Bouteille effet mercurisé argenté en verre, Ø 10 x H. 23 cm, 17,99 €. © **Monoprix**



► Cache-pot « Ancient Greek » en béton, Ø 13 x H. 15,5 cm, 24 €. © **Sweetpea & Willow**



► Monstera en pot, 72,99 € la plante de H. 120 cm. © **Truffaut**

Home fashion

Les maisons de haute couture et les marques de prêt-à-porter s'émancipent des dressings, bien décidées à distiller leurs savoir-faire, monogrammes et autres signatures dans nos intérieurs. Des idées à suivre à partir du 23 septembre lors de la Semaine de la mode parisienne.

Par Bulle Garenne

► « Blow Up », un canapé modulable, des courbes généreuses piquées de détails d'inspiration vestimentaire. Le fauteuil « Cleo », quant à lui, est signé par le studio Marcel Wanders. © Fendi Casa



► Bougie « Seconde peau », feuille de thé, bois de pin et vétivier, 60 €. © Courrèges

► Service à thé « Wyatt », en acier inoxydable et cuir, 325 €. © Ralph Lauren Home





► Jeté de lit « Hippique », en soie, coton et cachemire, prix sur demande. © **Hermès**



► Coffret de 6 assiettes à dessert « Message », en porcelaine de Limoges, 890 €. © **Dior Maison**

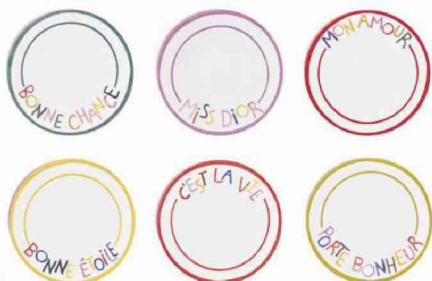
► Vide-poches en cuir, 300 €. © **Céline**



► Coussin en polyester recyclé et coton, 29,99 €. © **H&M Home**



► Vase en céramique et cuir, à partir de 350 €. © **Le Tanneur x Pia Chevalier**



► Lampe de table « Parola », en verre, cristal et textile tressé, 1400 €. © **FontanaArte x Gucci**

MATIÈRES EN FUSION

Les intérieurs affichent une allure sophistiquée quand mobilier et accessoires misent sur le « bi-matière ». Soie et velours, marbre et lin, porcelaine et alpaga, chaque association s'affiche avec panache !

Par Bulle Garenne



Un souffle d'air dans le(s) bois

► L'alliance du verre soufflé à la bouche et du bois tourné à la main donne naissance à des créations artisanales uniques. Et si l'originalité se fait visuelle, elle est aussi conceptuelle : chaque partie du vase peut s'utiliser individuellement. © Utopia & Utility



Le chêne fait tapisserie

► Les assises sont stars au rayon de la bi-matérialité et bousculent les décors classiques. En témoigne la chaise « Mirela » dont la structure en chêne massif se voit tapissée.

© Margaux Keller Collections



Végétal x minéral

► S'assemblant à l'envi, ces contenants en marbre et acacia cumulent élégance et durabilité grâce à des matériaux nobles qui traversent sereinement le temps. © Madam Stoltz



Lin et l'autre

► La suspension

«Thésée» met en lumière le lin et le marbre, le chaud et le froid, l'uni et le nervuré. La preuve que les contraires s'attirent jusqu'à passer à table...

© Forestier



Brillante association

► Tubes d'acier chromés et panneaux thermolaqués forment ce meuble modulable, classique incontesté du design industriel suisse, dont l'alternance de pleins et de vides allège la structure. © USM Haller



Rester soi(e)-même...

► ... dans du velours! Le linge de lit joue aussi un double jeu gagnant: les deux tissus s'unissent avec raffinement pour former le quilt réversible « Goa by night ». © Le Monde Sauvage



Délicatement frangé

► Fabriqué à la main à partir de grès et de porcelaine, le guéridon « Tuffa » cache une cavité secrète derrière sa frange d'alpaga. Un contraste matériel à dimension artistique. © Céline Salomon





VELUX®

Vivre dans les combles... Pas dans un sauna !

Dès que les beaux jours approchent, la température grimpe vite dans les combles. Comment y remédier ?

Ce n'est souvent qu'après avoir aménagé son grenier ou ses combles que l'on constate la chaleur qu'il y règne l'été. L'air chaud montant naturellement dans la maison, il devient alors difficile de lire, travailler et surtout dormir confortablement sous les toits. Cette situation ne va pas s'améliorer avec le réchauffement climatique. Une étude de l'Université de Harvard* a évalué l'impact de celui-ci sur la qualité de notre sommeil : avec la hausse des températures, nous pourrions à terme perdre 6 nuits de sommeil par an ! Pour éviter de vivre dans une étuve, faut-il installer un climatiseur ? Ce serait coûteux pour votre portefeuille... comme pour la planète ! Plutôt que de traiter les effets, il est préférable d'agir sur les causes. D'autant qu'une solution préventive existe pour garder vos pièces sous les toits fraîches toute l'année, même pendant les plus chaudes journées d'été !

Protection efficace contre la chaleur

Le store extérieur pare-soleil VELUX arrête jusqu'à 86% de la chaleur** en stoppant les rayons du soleil avant qu'ils n'atteignent le vitrage de votre fenêtre, évitant ainsi les effets de surchauffe.

La protection solaire qu'il apporte préserve votre intérieur de la chaleur en été et vous garantit de bonnes nuits de sommeil. Grâce à sa toile résille semi-transparente, vous conservez la lumière et la vue sur l'extérieur durant la journée. Ce store existe en version manuelle, mais aussi dans une version motorisée pilotable depuis une télécommande ou à distance depuis votre smartphone (si combiné avec les solutions de pilotage VELUX Active with NETATMO ou VELUX App Control). Pratique si vous avez oublié de le fermer avant de partir de chez vous !

Pose facile et rapide

Pas besoin de changer de fenêtre pour profiter de ses avantages : le store pare-soleil peut équiper n'importe quelle fenêtre de toit VELUX déjà installée, quelle que soit l'ancienneté de celle-ci. L'installation se fait de l'intérieur et s'effectue en moins de 15 minutes à l'aide d'un simple tournevis (fourni avec votre store). En résumé, le store extérieur pare-soleil VELUX est une solution efficace et à moindre coût qui vous permet de préserver naturellement la fraîcheur dans vos pièces sous les toits, sans occasionner de gaspillage énergétique.

*Source : N. Obradovich, R. Maglorini, S. C. Medrick, J. H. Fowler « Nighttime temperature and human sleep loss in a changing climate ».

**Selon calculs sur fenêtre vendue après 2013.

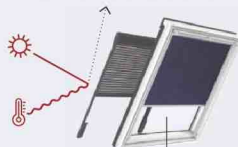


Conseil du PRO
Joel Sels
Senior Design Engineer

Ne confondez pas l'action des stores intérieurs avec celle des stores extérieurs ! Si vous cherchez une solution anti-chaleur, seules les solutions extérieures sont efficaces. Placées devant le vitrage, elles empêchent l'effet de serre en bloquant les rayons du soleil. Les stores intérieurs, placés eux derrière le vitrage, ne permettent que de réguler la lumière, et non la chaleur.

Protection extérieure

La toile située à l'extérieur protège efficacement le vitrage des rayons du soleil, évitant ainsi les surchauffes.



Store intérieur

En fonction du modèle, il permet d'occulter ou de tamiser la lumière dans la pièce. ⚠ Il ne vous protège pas de la chaleur car la toile se trouve à l'intérieur.



Scannez ce QR-Code
pour découvrir nos solutions

UN MIX FESTIF de couleurs et motifs



Dans son appartement situé à Rio de Janeiro, la décoratrice et créatrice de mode brésilienne **Isabela Capeto** mixe les imprimés, les coloris, dans un esprit carnavalesque original. Des inspirations décomplexées à l'image de sa propriétaire.

© Réalisation André Nazareth -
Stylisme et texte Simone Raitzik/
Living Inside
Adaptation Céline de Almeida

► Dans le salon, une composition d'œuvres de l'artiste Raul Mourão ponctue le mur, habillé d'un tissu dessiné par la propriétaire des lieux. La décoration mêle pièces uniques, comme la table de Sergio Rodrigues, et mobilier design, avec ici le fauteuil « Costela » de Martin Eisler et sa table d'appoint signée Fernando Jaeger.



La circulation de cet appartement des années 1940, entièrement repensée par Ouriço Arquitetura, fait la part belle aux espaces de réception et met en scène sa vue spectaculaire sur le Pain de Sucre.







► Dans la salle à manger, la table vintage – une antiquité française – est entourée d'assises disparates: des fauteuils d'écoliers dénichés chez **AD.Studio**, des chaises de seconde main et des meubles de famille, relookés par Isabela avec des tissus habilement dépareillés.



HOTEL
LOBO

► Conçue comme un cabinet de curiosités où le regard est sans cesse attiré par un nouveau détail, la cuisine sur mesure, dont le plan de travail est envahi d'œuvres, de souvenirs de voyages et d'objets chinés, se distingue par son plafond peint par le tatoueur Bernardo Bonilauni.

Styliste brésilienne réputée pour ses couleurs et motifs audacieux, Isabela Capeto est tombée sous le charme de cet intérieur des années 1940 avec parquet en marqueterie bicolore, belle hauteur sous plafond et larges ouvertures laissant entrer la lumière de Rio... Secondée par l'agence Ouriço Arquitetura, elle a ouvert l'espace et fluidifié la circulation entre les pièces, avant de se lancer seule dans la décoration. « *Lorsque je pars à la recherche de nouvelles tendances, je remplis ma valise de tissus qui finissent toujours par se retrouver chez moi !* » s'amuse-t-elle.

Côté mobilier, cette nomade et collectionneuse informelle mixe souvenirs de voyages et pépites vintage, avec des meubles de designer modernistes, notamment Sergio Rodrigues, architecte de son premier magasin. « *J'aime les décors chargés d'histoire et je souhaitais que mon intérieur reflète ma vie et mon parcours* », conclut-elle.





● La passion de la propriétaire des lieux pour les motifs s'exprime juste que dans la chambre à coucher, dont le linge de lit est signé « Rouparia para Casa », la collection maison qu'elle développe. Mention spéciale pour le décor de Monica Costa, détourné en tête de lit.

La collection éclectique d'objets et d'œuvres d'art, assemblée depuis plus de vingt ans, prend vie dans cet intérieur où règne la couleur.

Réveillez vos murs

En vedette, papiers peints, céramique murale, carreaux de ciment, carrelage et tissus rivalisent d'effets pour conférer du caractère à toutes vos surfaces verticales. Une battle de nouveaux matériaux stylés se joue dans la maison!

Par Céline de Almeida

Revoir la mer

Envie de prolonger l'été ? Une vague de bleu déferle sur les murs - papier peint ou carrelage dans les pièces humides -, associée à un sol sable et des meubles en bois clair, comme délavés par le vent et les marées.



► **AU GRÉ
DES VAGUES**
Ce revêtement
mural inspiré des
cordes et nœuds
marins contient
des fibres
recyclées.
« RIV60 »,
60,69 € le mètre.
© Omexco

► L'ÎLE BLEUE

Escalé à Ibiza avec cette salle de bains dont le mur recouvert de céramique émaillée posée en chevrons semble évoquer les reflets de la Méditerranée. ©Living Inside



Revoir la mer

Jardin d'hiver

Cette pièce d'agrément cossue infuse son chic décontracté dans la décoration intérieure. Son ADN: une palette de tonalités naturelles, des revêtements patinés et des imprimés végétaux à gogo, sur les murs et les textiles.



► CONTRÉE LOINTAINE

«Capricorn»,
collection «National
Trust IV», 295 €
le rouleau de 10 m
constitué de
3 lés de 3,25 m de
hauteur en 52 cm
de large.
© Little Greene



► **MADE IN ENGLAND**

Un esprit campagne anglaise pour cette tête de lit 100 % coton. « Campanula Fabric », laize de 141 cm, 173 € le mètre. © Morris&Co chez Etoffe.com



► **FIBRE NATURELLE**

Le cisal, une solution respectueuse de l'environnement et facile à poser ! « Chaume », 32,90 € le m². © Leroy Merlin



► **EXPLOSION FLORALE**

Carreau grès cérame « Masseria Schinosa », 20 x 20 cm, 59,38 € le m². © Terratinta chez Etoffe.com



► **JEUNES POUSSES**

« Ottoman Ogival », 4 coloris au choix, tissu 100 % lin, laize de 142 cm, 239 €, en exclusivité chez © Tissus Choisis par Casa Lopez

Memphis style

Le mouvement esthétique fondé en Italie dans les années 1980 n'en finit plus de nous inspirer! Sa signature: des surfaces pop et arty avec des contrastes de couleurs vives et des motifs géométriques, comme le damier ou la rayure.

► LE SENS DU CONTRASTE

La touche Memphis simple et efficace? Les rayures noires et blanches.

« Ridge », 6,2 x 25 cm, 82,35 € le m². © Terratinta



► GÉOMÉTRIE VARIABLE

Ce panoramique en 4 parties habille tout un pan de mur. « XL Camilo », 300 x 270 cm, 159 €. © 4Murs

► SOL PSYCHÉDELIQUE

Un motif qui fait tourner la tête pour ces carreaux de ciment faits main. « Hex Labyrinth », 20 x 23 cm, 150 € le m². © PophamDesign



COUP DE PINCEAU

Un effet éblouissant mat-brillant, idéal pour tracer une bande de couleur de la crédence au plafond.
« X-KIN Rosso Jaipur Brinda », 171,30 € le m². © Fenix®



Seventies show

Une atmosphère chaleureuse et réconfortante avec ce style mettant à l'honneur des répétitions de motifs graphiques et des aplats de nuances sourdes, comme le kaki ou le fauve. À réserver aux pièces lumineuses!



► LIGNES DE CARACTÈRE

63 associations de teintes et de motifs pour cette collection de papiers peints graphique. «La rayure», à partir de 79 € le lè de 53 x 300 cm. © Ressource



► PALETTE CHROMATIQUE

Des tonalités sourdes emblématiques des années 1970, pour ce grès cérame émaillé.
« Crogiolo Lume », 6 x 24 cm, 40,24 € la boîte de 0,54 m² sur maisongomez.com. © Marazzi

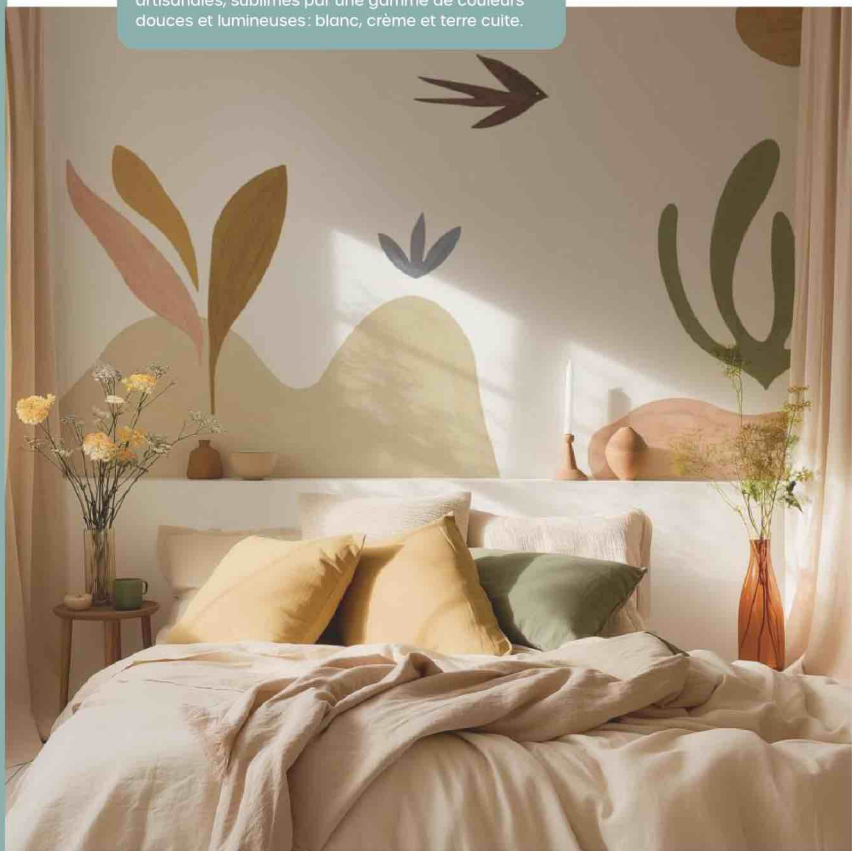


► BIS

REPETITA
Ce all-over au motif organique en sisal et velours brodé existe en 3 déclinaisons de couleurs.
« Hikari », 2449,90 € la bobine de 720 x 86 cm.
© Casamance

Sud Express

L'été indien s'installe durablement dans nos intérieurs grâce à ces revêtements authentiques aux surfaces artisanales, sublimes par une gamme de couleurs douces et lumineuses : blanc, crème et terre cuite.



● **HOMMAGE ARTISTIQUE**

Dessiné par l'artiste Zoé Jiquel, ce papier peint panoramique s'inspire de l'esthétique de Matisse. « L'île Olympia », 58 € le m². © Kozziel

► MOTIF ICONIQUE

Un effet claustra typiquement méridional pour ce grès cérame en relief. « Amuri », collection « Storie », 20 x 20 cm, 37 € le m² chez casa39.fr. © Ragno

► ENVIE DE NATUREL

Ce revêtement mural en liège est recyclable et renouvelable « Jacky Pink Pop », à partir de 111,13 € le m². © La Parqueterie Nouvelle



► OBSESSION TERRACOTTA

Ces carreaux de terre cuite sculptés main sont signés par la directrice artistique du fabricant Italien. « Cretto », design Cristina Celestino, 300 € le m². Fornace Brioni © Teo Zanin

► TRESSAGE XXL

Cette céramique murale en 3 dimensions à assembler librement s'inspire d'un motif italien iconique. « Mou », 156 € le m². © 41zero42

PETITS ESPACES

Éviter l'encombrement, trouver des solutions astucieuses, maximiser chaque mètre carré... Entre solutions sur mesure et mobilier polyvalent, inspirations et idées bien pensées dans nos 6 intérieurs optimisés.

chez Philippine

10m²

LA LUMIÈRE sculpte les volumes

Lorsque Philippine a demandé à Cyril Rheims d'agencer ce petit studio pour sa fille, étudiante à Paris, l'architecte à tout de suite voulu aller « chercher la lumière » à travers le toit pour en faire l'élément essentiel de l'aménagement et de la circulation.

© Réalisation-Photos Germain Suignard

► Un meuble d'entrée avec son petit vide-poches et sa penderie vient séparer l'espace douche du reste de la pièce de vivre.





► 1. Le plan de travail de la cuisine se déploie tout autour de la pièce, et adopte des profondeurs variables selon ses fonctionnalités, toujours au bénéfice d'un espace vital central.

► 2. Dans 10 m², chaque centimètre compte. La cuisine faisant face à la douche, un lavabo n'était pas nécessaire: il ferait doublon avec l'évier, situé à seulement 80 cm de la salle d'eau.

► 3. Un meuble de famille en marqueterie, méticuleusement verni, sert de décor lorsqu'il est accroché au mur et permet de créer instantanément une table pour 4 personnes quand cela est nécessaire. Les chaises pliantes sont rangées dans le placard de l'entrée.

chez Céline

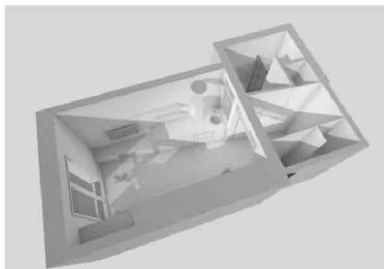
18m²

L'ORANGE

rythme l'espace

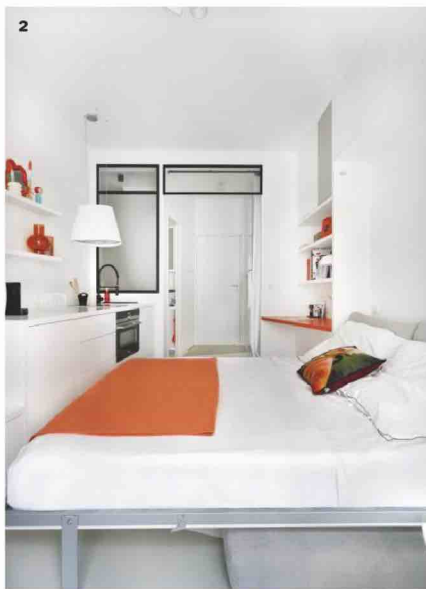
Cyril Rheims a réussi à faire tenir dans un studio tout en longueur une chambre à coucher, un salon, un espace de travail, une salle à manger et une salle de bains. Cerise sur le gâteau, le tout est baigné de lumière, même au rez-de-chaussée.

© Réalisation-Photos Germain Saignard



► 1. Le petit coin bureau est réduit à sa plus simple expression pour ne pas encombrer la pièce à vivre, et sa touche de couleur orange répond à d'autres éléments décoratifs habilement dispersés.

► 2. Une fois déployé, le canapé-lit occupe toute la largeur du studio, mais la circulation de part et d'autre reste préservée. La cloison vitrée permet à la lumière naturelle de se diffuser jusque dans la salle de bains, au fond.





► 1. La dominante blanche prend toute son importance dans un rez-de-chaussée qui ne bénéficie que d'une seule fenêtre. La réflexion du blanc est primordiale pour amplifier l'effet d'espace et de luminosité.

► 2. La table, proche de la grande porte-fenêtre donnant sur un jardin privatif, permet à Céline de disposer d'un espace agréable pour se restaurer à deux, point essentiel du cahier des charges.

► 3. Du blanc, dessus, dessous, en haut en bas, mais toujours rythmé et ciselé par le noir pour découper les volumes, et une pointe d'orange pour dynamiser le tout.

chez Thibault

18m²

SUNSET URBAIN

pour un effet
waouh!

Un coucher de soleil
au quotidien dans une
ancienne loge de gardien
pallie le manque
d'éclairage naturel.
Cyril a également
su jouer sur la belle
hauteur sous plafond
afin de concevoir
un pied à terre parisien
pouvant accueillir
quatre personnes.

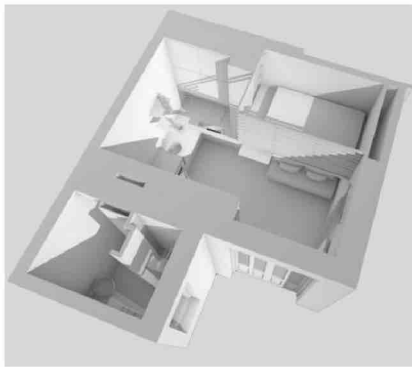
© Réalisation-Photos
Germain Suignard

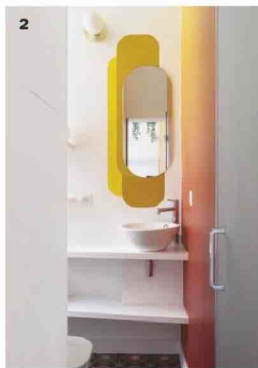


► En optant pour
des chaises pliables,
l'architecte a également
pensé au placard pour
les faire disparaître.



Cyril Rheims





► 1. La table des repas escamotable disparaît aisément au profit de l'espace vital lorsque cela est nécessaire. Dans le même esprit, un lit rabattable vient se poser au sol, ou laisse place à un canapé une fois redressé.

► 2. Derrière une porte vitrée, le dégradé orange se prolonge dans la salle de bains dotée d'un lave-linge, d'un plan de travail confortable et d'une belle douche.

► 3. Cet appartement aux multiples rangements dispose aussi d'un large miroir, qui participe à la sensation d'espace.

chez Aslak

34m²

LA CLARTÉ sort du bois

Maison
Durable



Au cœur d'Oslo, l'optimisation de ce studio est fondée sur une réflexion environnementale où l'urbanisme respecte la nature. Chêne et design s'y entremêlent de belle manière!

© Réalisation Filippa Tredal - Texte Caroline Korsvoll/
House of Pictures/Basset Images
Adaptation Bulle Garenne



► Pensé par le studio de design Krafted et le fabricant de meubles **Nesje**, l'espace se fait multifonction, regroupant une cuisine, une salle de bains, un salon et un coin nuit. Le fil conducteur ? Du chêne massif à gogo, chic et chaleureux, durable aussi.



➤ Séparé de l'espace à vivre par une bibliothèque, le coin nuit est isolé. Pour maximiser l'intimité, il est possible de tirer un rideau, qui prend moins de place qu'une porte coulissante, entre l'espace consacré au repos et la cuisine.



La cuisine dispose
d'étagères ouvertes
incitant à s'entourer
du strict minimum,
sous l'égide du design.

► 1. Le coin salon accueille des tables gigognes autorisant un aménagement mobile et évolutif. Côté design, les lignes filaires se font aériennes et dégagent l'espace au sol.

► 2. Les parties communes de l'immeuble ont été repensées pour devenir des espaces de rangement. Trois voisins se partagent chaque couloir, chacun disposant de son propre dressing aux couleurs de son intérieur.

► 3. Dans ce studio dominé par le bois, les détails noirs ont toute leur importance: ils accrochent le regard, apportent du rythme et de la structure.

► 4. Entre bout de meuble doté de compartiments de rangement et desserte à roulettes intégrée au linéaire, la malice mijote en cuisine.



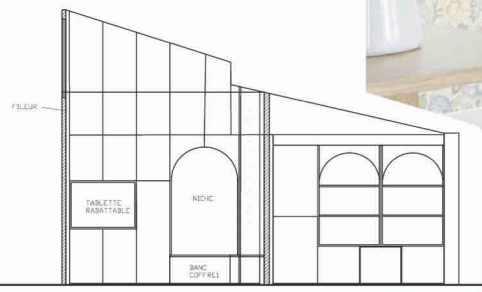
chez Céline & Paul

40m²

LE ROSE en fil conducteur

Exit l'organisation désuète de la maisonnette de famille occupée par un concentré de paperasse dans une seule et même pièce. Aurélie Taravella, architecte d'intérieur, a recréé un aménagement rythmant leurs journées par un télétravail in situ et la joie d'un premier enfant.

Par S. de Bruyne
© Photos Flora Fourcade



Depuis plus de trois ans, Aurélie Taravella, très à l'écoute de ses clients, propose des plans qui traduisent des projets sur mesure.







Cet espace de vie ponctué de niches et d'arches dispose d'une banquette, qui peut accueillir une table ronde pour déjeuner ou travailler, ce qui est également possible, derrière la seule demi-cloison ajoutée, dans l'espace salon-bibliothèque.



► Des rangements du sol au plafond, un bureau caché dans l'un des nombreux placards... Le carrelage initial n'a pas été changé ; une rénovation sans aucune mauvaise surprise.



“Un très bel ensemble, c’est comme ça que je peux résumer ce projet.”

Auréli Taravella, fondatrice du cabinet d’architecture d’intérieur **Vieni Qua**, répond à des solutions de rénovation, d’agencement, de décoration, de conception et d’aménagements tertiaires.

© Marielle Gaudry

¿ Le défi de ce projet ?

J’avais un budget restreint avec un temps limité sur un mois et demi dans un tout petit espace.

J’ai scrupuleusement organisé la rénovation comme dans un jeu de Tetris®. J’ai essentiellement anticipé la rotation des éléments de rangement, qui ont été montés de façon très stratégique pour éviter au menuisier de se retrouver un peu coincé entre deux portes.

¿ Pourquoi du rose en toile de fond ?

Le « Togo » rose Ligne Roset est la seule pièce de mobilier que nous avons gardée. Nous avons décidé avec Céline et Paul de surfer autour de ce rose, qui devient plus doux sur les murs. Et comme Céline aime particulièrement la déco, il était facile de se mettre d’accord sur une harmonisation autour du bois blond, du rose nude, pour en faire un espace très lumineux.

¿ Le secret de la réussite d’un projet ?

J’ai à cœur de retranscrire tous les besoins fonctionnels énoncés par mes clients. Je pars de l’existant et je réfléchis sur ce que les propriétaires ont à replacer, comme le vidéoprojecteur qui m’a permis de créer un espace télé peu encombrant. L’arche était une seconde contrainte de style. Une envie de Céline qui, je l’avoue, m’a bien aidée à redessiner les pièces au final ; ajouter des formats arrondis pour casser les murs de rangement rectilignes. J’aime, par des détails déco, apporter un petit supplément d’âme. Et quand les clients sont sur la même longueur d’onde, alors l’exercice devient génial.

¿ Pourquoi ce nom d’agence, Vieni Qua ?

Traduisez-le par « Viens ici » ! en français. Parce que mon mari est italien, et j’étais en Italie quand je réfléchissais au nom de ma société. Ce nom associé au logo que j’imaginais depuis quelques semaines résonnait comme une évidence.



► Pas de TV dans le salon mais un home cinéma, même dans ce petit espace, grâce à l’écran caché dans le plafond de la bibliothèque.



► Auréli aime travailler sur les détails... Étagères en bois blond ; peinture, **Farrow & Ball** ; prises porcelaine, **Fontini** ; papier peint, **Cole & Son** ; coussins, **Jamini** et **Sézane**.



La chambre de Mathis nécessitait des rangements super-astucieux alliant désencombrement et accessibilité. S'habiller tout seul dans un espace dégagé, jouer et découvrir une certaine autonomie dans un aménagement ludique... c'était l'idée !

chez Makien & Stephan

56m²



RÉCUP' et couleur bousculent l'intérieur

À Eibergen (Pays-Bas), Stephan et Makien ont rénové un bungalow des années 1960 pour le transformer en pavillon chatoyant. Le secret de leur réussite: de l'huile de coude, des pépites de brocantes et quelques notes de couleurs bien choisies.

© Réalisation Peggy Janssen -
Stylisme Kim Timmerman - Texte
Geraldine Nesbitt/CocoFeatures
Adaptation Céline Amico

► Les sols ont été rhabillés de parquet stratifié blanc: de quoi apporter beaucoup d'éclat à cet intérieur.



► Suspension à fil fluo, tapis ethnique... À dominante blanche, la grande pièce à vivre est rythmée d'éclats colorés éminemment graphiques.

► Coup de cœur pour la crédence anthracite, qui ponctue ces volumes immaculés d'une jolie note graphique.

Plateau berbère, collection de céramiques... La cuisine aux lignes épurées flirte avec le style bohème.



► Makien raffole du velours, des meubles anciens, des accessoires dorés... « Ils ont l'art de théâtraliser le décor ! » explique-t-elle.



► Dans la salle de bains le petit mobilier chiné et quelques objets déco acidulés réchauffent l'ambiance.



► Dans la chambre d'enfant, une palette gourmande de roses fait souffler un vent de poésie et de douceur.

Kinedo

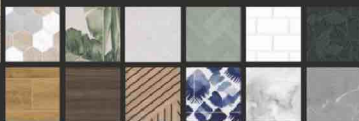
Concepteur
et fabricant
FRANÇAIS

Kinewall Design

7 panneaux muraux



+ de 70 décors au choix



LA DOUCHE ÉTANCHE
SANS FAÏENCE
& **MADE IN FRANCE**

En composite aluminium, les panneaux muraux **Kinewall Design** apporteront style et caractère à votre salle de bain, en un tour de main ! Disponible en 2 hauteurs : 202 ou 250 cm et 3 largeurs : 100, 125 ou 150 cm.

Les panneaux sont **imprimés et vernis** sur notre site de production **près de Nantes (44)**.

Tous nos produits à découvrir sur [kinedo.com](https://www.kinedo.com)

m² m² m²

Solutions fûtées pour **mini-surfaces**

Surfaces miroirs, boîtes monochromes, mezzanines multifonctions... maximisent et magnifient les volumes.

Par Céline de Almeida



les **miroirs** agissent en profondeur

Dorés, fumés ou naturels, les miroirs, appliqués avec précision sur les rangements ou les éléments structurels, fluidifient la circulation et brouillent les frontières entre les espaces.

► Dans ce dressing miroir, conçu comme une œuvre d'art, une colonne en laiton doré dissimule une banquette en lévitation. Réalisation **Humbert & Poyet**.
© Francis Amiard

● Partie intégrante de la structure de cet appartement, le placard définit les contours de l'entrée et met en valeur la salle à manger à travers un passage de forme libre en laiton scintillant. © Heju Studio



m² m² m²

Dans les intérieurs de petite taille,
aménagements en trompe-l'œil et
jeux de miroirs modifient
les perspectives.



► Derrière ces portes miroirs
finition bronze se cachent
des rangements de cuisine,
un réfrigérateur et un coin
buanderie avec ballon d'eau
chaude et lave-linge. Environ
7 000 €. Dario Mucedda
© Alexandra Meurant

UN ÉVENTAIL DE SOLUTIONS POUR FAIRE FACE AUX SINISTRES

Que l'on soit propriétaire ou locataire, il y a toujours des imprévus à gérer. Un sinistre à la maison ? Une fuite d'eau ? Un dommage électrique ? Pas de panique, votre assureur est en mesure de vous conseiller. Des solutions rapides et respectueuses de l'environnement existent pour vos travaux de réparation ou vos remplacements en électroménager. Découvrez, en quatre points, comment gérer l'imprévu avec brio et protéger votre foyer.

1. MIEUX PROTÉGER MON LOGEMENT

Prévenez les dégâts des eaux en inspectant régulièrement les tuyauteries et en nettoyant vos gouttières. Limitez les risques d'incendie en installant des détecteurs de fumée et en débranchant les appareils non utilisés. Pour éviter les cambriolages, installez des systèmes de télésurveillance, renforcez les portes et fenêtres, et utilisez un éclairage extérieur à détecteur de mouvement. Gardez vos objets de valeur dans un coffre-fort.

2. TOUT SAVOIR SUR MON ASSURANCE HABITATION

Selon les contrats et les compagnies, l'assurance habitation couvre généralement les incendies, les tempêtes, les dégâts des eaux, les inondations, les catastrophes naturelles, les vols et les actes de vandalisme. Ayez bien en tête ce qui n'est pas couvert, ainsi que les montants des franchises et les plafonds d'indemnisation.

3. BIEN DÉCLARER UN SINISTRE

En cas de sinistre, sécurisez les lieux et photographiez les dommages. Déclarez le sinistre à votre assureur dans les cinq jours, avec numéro de contrat, description du sinistre, inventaire des biens endommagés, photos et vidéos. Fournissez des factures pour justifier la valeur des biens et pensez à tenir à jour une liste (enregistrée si possible dans un espace en ligne, facilement accessible



Crédit : Quasi productions

de préférence) des biens avec photos et factures pour faciliter la déclaration. Le délai de remboursement de l'assurance habitation dépend souvent du sinistre, de l'intervention d'un expert et des conditions de l'assureur. En moyenne, il faut compter entre dix jours et un mois.

4. RÉPARER SOI-MÊME ET FAIRE DES CHOIX DURABLES

Pour des dégâts simples, certaines compagnies offrent à leurs clients la possibilité d'effectuer eux-mêmes leurs petits travaux. Ils sont indemnisés à la suite de l'appel. D'autres

proposent de remplacer les appareils électroménagers endommagés par des produits neufs ou reconditionnés. Cette possibilité répond aux attentes pour une consommation durable et responsable.



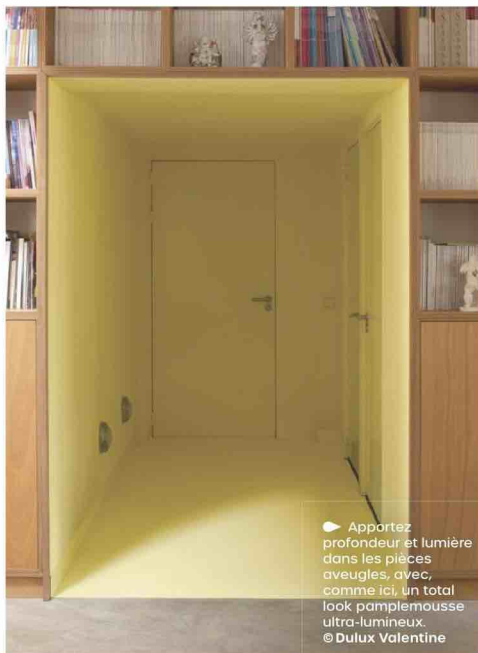
Découvrez
Chez les Déon,
la nouvelle série
du Crédit Agricole.

Retrouvez tous les personnages
et les épisodes de la série
en flashant le QR code.

m² m² m²

les entrées pratiquent la mise en boîte

Faites une entrée remarquable en misant sur l'effet boîte, au premier degré avec des aménagements menuisés ou, au second, grâce à un habillage monochrome du sol au plafond.



☛ Apportez profondeur et lumière dans les pièces aveugles, avec, comme ici, un total look pamplemousse ultra-lumineux.
© Dulux Valentine





► Pas d'entrée ?
Des panneaux de
contreplaqué, une
peinture de couleur
vive et le tour est
joué ! © Réalisation
Leroy Merlin

TÉLÉSURVEILLANCE

PARTEZ TRANQUILLE ON PROTÈGE VOTRE DOMICILE



MA PROTECTION MAISON, LA SOLUTION CONTRE LES INTRUSIONS ET LES INCENDIES

À PARTIR DE **19€90/MOIS TTC⁽¹⁾**
2 MOIS + FRAIS D'INSTALLATION OFFERTS⁽²⁾



Document à caractère publicitaire.

(1) Formule initiale avec location du matériel et service de télésurveillance, hors options complémentaires.

(2) Deux premières mensualités offertes et frais d'installation offerts pour toute nouvelle souscription pour une durée minimale d'engagement de 12 mois à l'une des formules de Ma Protection Maison - Initiale ou Intégrale. Cette mensualité (comprenant la location du matériel, le service de télésurveillance, hors options complémentaires) est de 29,90€ TTC (pour l'offre Intégrale) et 19,90€ TTC (pour l'offre Initiale). Vous réaliserez une économie à minima de 59,80€ TTC (pour l'offre Intégrale) et 39,80€ TTC (pour l'offre Initiale). Les frais d'installation sont également offerts. Vous réaliserez une économie de 149€ TTC. Offre réservée aux nouveaux clients (consommateur ou non professionnel) de NEXXEUR PROTECTION et valable pour toutes les propositions tarifaires établies entre le 01/05/2024 et le 30/06/2024. Prestations exécutées par Nexxeur Protection (contrat signé d'ordre et pour compte en agence bancaire, sur mandat confié par Nexxeur Protection) SAS au capital de 12 547 350€, Siège social : 13, rue de Belle-Île, 72190 Coudlaines, SIREN 799 869 342 RCS LE MANS. Autorisation d'exercer CNAP/AUT-072-2118-05-26-20130338180 « l'autorisation d'exercice ne confère aucune prérogative de puissance publique à l'entreprise ou aux personnes qui en bénéficient ». L'offre Ma Protection Maison n'est pas certifiée APSAD R81/R82/D32 pour les prestations d'installations. Pour plus de détails sur ces offres, vous pouvez vous informer auprès de votre conseiller bancaire.

05/2024 - Édité par Crédit Agricole S.A., agréé en tant qu'établissement de crédit - Siège social : 12, place des États-Unis, 92127 Montrouge Cedex - Capital social : 9677 707 050 € - 784 608 416 RCS Nanterre, Crédit photo : Yann Stofor, nexx

m² m² m²

les banquettes en promettent beaucoup plus

Détournées en structures architecturales capables de redessiner les espaces ou sculptées de manière à épouser des angles difficiles à aménager, ces assises généreuses séduisent par leur ingéniosité.



► Sur mesure, ce cube bleu Klein intègre une bibliothèque et une niche graphique.
Réalisation Meej Architecture
© Germain Herriau

► Cette banquette – des caissons Ikea habillés de façades chêne naturel et d'un plateau rose calcaire – structure la pièce, 1111 C.
Plum Living
© Hervé Goluzo





► La solution pour optimiser un angle mal exploité ? Une assise sur mesure en béton cellulaire ou, comme ici, menuisée. Réalisation **Camille Hermand** © **Paulie Legoff**



► Malin, ce lit-banquette plaqué chêne avec tables d'appoint coulissantes intégrées ! Environ 3300 €. **Boclaud Architecture** © **bcafd Studio**

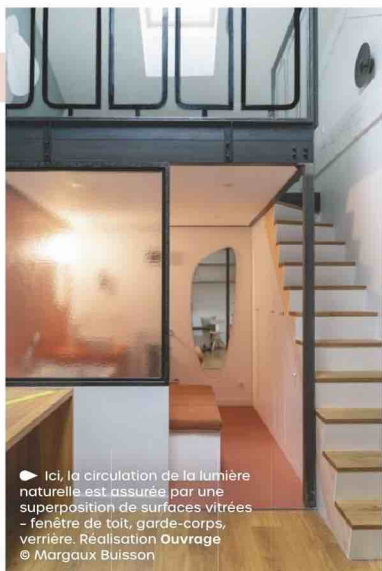
m² m² m²

les mezzanines vous tirent vers le haut

Idéales, si l'on dispose d'une hauteur suffisante, pour bénéficier d'une pièce supplémentaire sans déménager, elles donnent, en plus, le ton de la décoration.



► Grâce à la récupération des combles, dont la hauteur abrite désormais une mezzanine de 10 m² vitrée sur toute sa longueur, cet ancien studio a pris du cachet et des couleurs!
Réalisation **Agence June**
© Ercole Salinaro



La femme du 5^e étage

Elle ne sort pas d'un film, mais bien d'un réel appartement situé au 5^e étage d'un immeuble du 18^e arrondissement de Paris. Margaux, encouragée par son compagnon Nicolas, a transformé deux ex-petites surfaces en un lumineux nid douillet de 67 m².

Par A. Morel et V. Dardel
Photos Claude Weber

AVANT



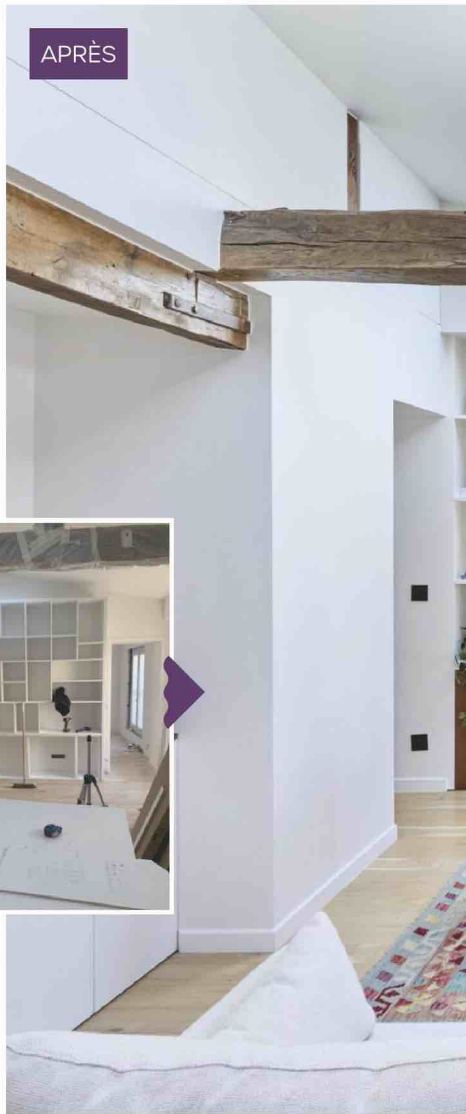
AVANT

Margaux a su voir le potentiel de cet espace caché sous les toits. Cinq mois de travaux ont été nécessaires pour relever le plafond et isoler l'espace, ainsi que l'ajout de trois fenêtres de toit (Velux®) afin d'illuminer l'appartement.

APRÈS

Tout en !! Un salon bibliothèque, un coin apéritif, une salle à manger, et l'ensemble face à une cuisine ouverte: le rêve! Tapis et panier, Caravane; tabouret, vases et verres, Fleux; bougies, Belaia.

APRÈS





PENDANT



APRÈS



PENDANT

Murs repeints en blanc, nouveau parquet (modèle «Port Royal», La Maison du Parquet), casiers sur mesure du plafond jusqu'à la crédence en zellige bleu pétrole: la cuisine ouverte sur la salle à manger commence à prendre forme!

APRÈS

Dans la cuisine, habillée de façades blanches en hauteur et de placage en chêne pour les meubles bas, l'alliance du bleu pétrole profond et du bois offre un contraste ravissant. Le plan de travail d'une grande finesse crée la rupture. La table de la salle à manger, volontairement vintage, est dressée dans cette même harmonie. Sets et serviettes de table, Jamini; verres, Sostrene Grene; couverts en argent et vaisselle vintage de Margaux.



AVANT



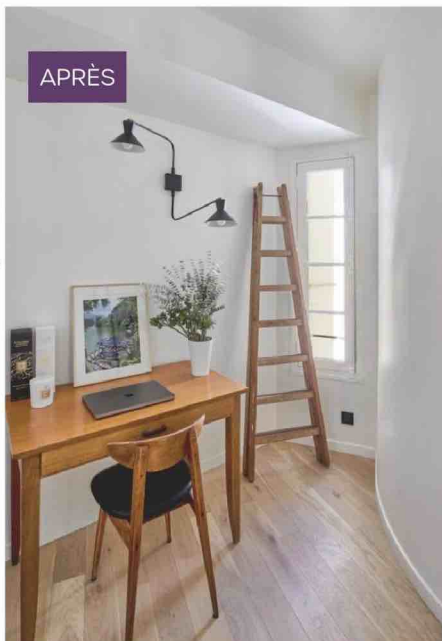
AVANT

Aucun recoin ne doit être oublié, chaque mètre carré est précieux.

APRÈS

Après une mise en blanc complète de l'appartement («Wimborne White», **Farrow & Ball**), place à la déco: derrière la cage d'escalier, un bureau vintage esprit 50's (parfum d'ambiance, **Collines de Provence**).

APRÈS



LA (DOUBLE) BONNE IDÉE

1. La demi-cloison déco, dans l'entrée...

Les cloisons à mi-hauteur n'empêchent pas la diffusion de la lumière ni la circulation dans l'appartement. C'est de plus un allié précieux pour y associer un banc doté de rangements sans alourdir l'espace.

2. ... permet d'agrandir la cuisine

Au verso de la demi-cloison, dans la cuisine, un plan de travail de belle dimension a pu être installé (voir page précédente). Le charme des poutres souligne le haut de cette séparation aérée.

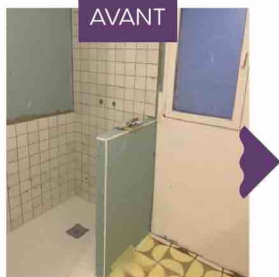
APRÈS

AVANT



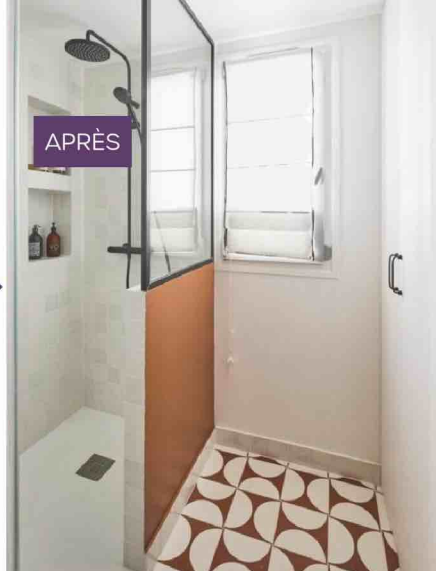
AVANT
Une ancienne
chambre, au fond
 du couloir, bénéficie,
 grâce à Margaux,
 d'une lumière
 zénithale.

APRÈS
Directement inspirée
des verrières des
bâtiments indus-
triels construits au
 XIX^e siècle à New
 York, cette haute
 porte-fenêtre vitrée
 permet, en toute
 transparence, de re-
 cloisonner un bureau
 pour y travailler au
 calme, avec l'option
 sieste au besoin.



APRÈS

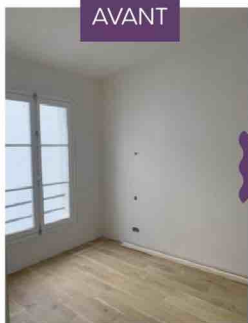
Entièrement refaite en carreaux de ciment (Mosaic Factory), la petite salle de bains cache en son placard le lave-linge et le sèche-linge. Le miroir, dont l'arrondi reprend celui des appliques, réfléchit la lumière, tandis que le meuble vasque, avec ses larges tiroirs, offre un rangement idéal pour les produits de beauté. Peinture « Rouge de Pozzuoli » (T642), Argile.



APRÈS



AVANT



APRÈS



APRÈS

◀ **Le chemin vers la chambre** se pare du même parquet en bois blond, gage indiscutable de chaleur et d'unité, tout comme les rangements blancs en hauteur qui courent le long des murs.

Dans la chambre, à l'atmosphère sereine et apaisante, la tête de lit est simplement soulignée d'un trait délimitant le soubassement peint en bleu canard (« Card Room Green » et « Studio Green », pour le liseré, les deux **Farrow & Ball**). Linge de lit, **Jamini**; coussins, **Caravane**; table de chevet, **Fleux**.

Les dressings sortent du placard

Nouvel atout déco de la chambre à coucher, habillés de façades graphiques ou se fondant dans le décor, ils sont capables de s'adapter à toutes les configurations.

Par Céline de Almeida



Le détail qui fait la différence

À défaut de changer de dressing, vous pouvez toujours remplacer vos poignées par l'un de ces bijoux de portes.

► DÉLICAT

Des finitions évoquant des boutons de manchettes, pour ce modèle en céramique cerclée de métal doré. « Joey », 5,95 € les 2. © Sklum



► PRÉCIEUX

Ce modèle associe une plaque décorative noir laqué à une poignée en laiton naturel. « NSS20-OL00 », 375 € les 2. © Bonnemazou-Cambus



► LOOK RÉTRO

Bouton de meuble en acrylique et métal doré en forme de fleur. 6,99 € les 2. © Zara Home



► COMME UN ÉCRIN

Installé de part et d'autre de la porte d'entrée, ce dressing aux façades 3D est un élément de décoration à part entière. Baldiwala Edge © Talib Chitalwala

Au coin, les rangements!

Vos placards débordent ? Bonne nouvelle, ces dressings se glissent sans effort dans les moindres espaces disponibles.



► 1. SUR MESURE

Étagères, tiroirs, paniers, tringles et porte-pantalons, ce dressing multiplie les rangements pour optimiser chaque recoin. Prix sur demande. © Archea

► 2. MODULABLES

Associées à un module d'angle, ces armoires finition pistache épousent parfaitement l'angle de la pièce, 240 x 280 x 50 cm, 6 000 €. © Couldoor



Les placards font le mur

Détourné en séparateur d'espace ou adossé à la tête de lit, color block ou invisible, le dressing s'intègre harmonieusement dans la chambre à coucher.



► 1. INTÉGRATION PARFAITE

Grâce à ses façades sur mesure ou adaptables aux caissons Ikea et Leroy Merlin, le fabricant français peut satisfaire toutes les demandes. Environ 2000 €. © RYK

► 2. NI VU NI CONNU

Appuyé sur une cloison ton sur ton et de même dimension, ce dressing ouvert se fond littéralement dans le décor. Kit prêt à poser « Rivera », 200 x 130 x 40 cm, 124,90 €. © Lapeyre



Au service de la multifonctionnalité

La dernière tendance ?
Intégrer une coiffeuse
- ou un coin bureau -
dans l'aménagement de
son dressing, pour un gain
de place optimal.



► CHIC

Ce rangement modulable, décor
blanc laqué et chêne structuré,
associe dressing et espace coiffeuse.
« Imagine », 4 775 €. © Gautier

Le pont de lit joue les prolongations

Traditionnellement composé de deux colonnes et d'une étagère, il investit désormais le mur entier, et plus si affinités.

► 1. ŒUVRE GRAPHIQUE

Pour alléger visuellement la structure de cet aménagement en angle, les architectes ont conçu ces portes de dressing mixant habillage terracotta et rotin. Environ 10 000 € l'ensemble. Réalisation **Craie.Craie** © Sabine Serrad

► 2. MONOCHROME

Sur mesure, ce dressing épuré, dont les façades laquées sont équipées de boutons-poussoirs, intègre une tête de lit dissimulant un coffre pour les couettes et oreillers, un vidéoprojecteur et des rangements. © Réalisation **Kast design**. © Ina Malec



LES BUREAUX savent se faire oublier

Escamotables, aménagés dans un meuble ou un recoin déco, ces postes de travail du quotidien deviennent aussi discrets que fonctionnels.

Par Céline Amico

► UN AMÉNAGEMENT ESSENTIEL

En France, en 2023, 47 % des entreprises ont eu recours au télétravail... Bureau avec 2 tiroirs en bois d'acacia massif et cannage en rotin pour une touche de style vintage. « Santa Fe », 499 €. © Maisons du Monde

Au placard !

Exploitant judicieusement un espace de rangement fermé, ces bureaux combinent les essentiels d'un télétravail organisé : confort, intimité, luminosité... Une solution idéale pour optimiser les mètres carrés.



► CHIC ESSENTIEL

Ouverte, cette armoire de faible profondeur se glisse partout, offrant une aire de travail à part entière avec rangements intégrés. Fermée, elle reste décorative à souhait ! « Matheo »
© La Redoute Intérieurs

► EN BOÎTE

Un plateau et des étagères découpés aux dimensions du placard de l'entrée, un rangement mural pour stocker les dossiers et magazines : un home office astucieux et joliment épuré. © Fleur Spronk

Modèles d'intégration

Lové au creux d'un système de rangement, d'un jeu d'étagères ou encore d'un cube multifonction, le bureau épouse les volumes, en toute discrétion !

► FONDU

Même teinte de bois, largeur de plateaux identique, ce bureau aménagé sous une colonne ne se fait pas remarquer. BAAO © Francis Dzikowski/OTTO



1. GÉOMÉTRIE VARIABLE

3-en-1, cet îlot de cuisine ingénieux accueille un plan de travail, une table de repas, mais aussi un plateau latéral confortable pour installer un bureau d'appoint.

« Stellana », Cuisinella

© Francis Dzikowski/OTTO

2. RÉTRO

Dans une entrée, un bloc multifonction tout de bois vêtu sépare les différentes zones fonctionnelles de la pièce en offrant un espace bureau cosy.

MIID © Julien Pépy

3. JEUX DE CUBES

L'idée gain de place qui change tout ? Un linéaire aux casiers déstructurés déroulant des étagères, des placards... mais aussi un bureau compact. © Agence June



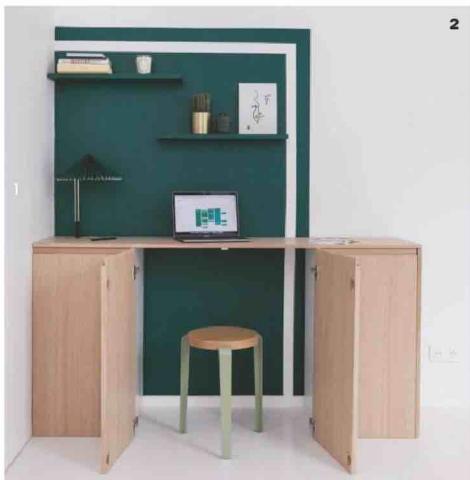
Jeu de cache-cache

Ces bureaux modulaires cachent bien leur jeu!
Une fois délestés de leur assise, ils disparaissent,
devenant console, enfilade, armoire classique, etc.



► XXL

Alignés le long d'un mur pour s'adapter à la surface disponible, coiffés d'une planche faisant office de plateau, ces caissons en bois Ikea s'improvisent bureau au look kinfolk. @octobre_et_mai



1. TENDANCE CONTREPLAQUÉ

Conçu au sein d'un système de rangement sur mesure, ce bureau se dissimule (presque) en un claquement de doigts. © HAA&D studio

2. PILE ET FACE

Ouverte, cette enfilade constituée de trois caissons « Metod » Ikea offre l'espace suffisant pour s'affairer à son aise. Refermée, elle cache l'assise, quelques dossiers... © Plum Living

3. TON SUR TON

Composé d'un piétement et d'un plateau mobile, ce bureau se replie sur lui-même contre le mur. Repeint dans le même coloris que les soubassements muraux, il joue à fond la carte de la discrétion. © Castorama

Derrière la cloison

Fixes ou mobiles, en bois ou en maçonnerie, ces cloisons transforment un recoin de pièce inexploité en bureau à domicile, pratique et facile à vivre au quotidien.

► EFFETS DE TRANSPARENCE

Dans un recoin d'une pièce alambiquée, glissez un plateau d'activités, quelques étagères mais surtout une cloison ajourée laissant avantageusement filtrer la lumière naturelle. **Parramon + Tahull** © Judith Casas



► INSPIRATION PEGBOARD

Pourvu de perforations accueillant tourillons et étagères, ce paravent ludique ménage une zone de travail à l'écart du reste de l'habitation, en un clin d'œil !
© kreisdesign




PÉRIPLE EN PÉRIGORD

Une maison de famille "rustic Contemporaine" !

Dans le village de Montagnier, en Dordogne, cette bâtisse du XVIII^e siècle avait tout pour séduire **Véronique** et son mari, amoureux des vieilles pierres, en quête d'une résidence secondaire où réunir famille et amis. « Nous avons eu un coup de cœur pour la façade avec sa porte et ses fenêtres arrondies, et cela s'est confirmé dès l'entrée avec ce couloir traversant de dix mètres de long qui débouche sur un jardin en terrasse. Nous rentrons côté village et ressortons en pleine campagne, avec une vue dominante sur la nature. C'est magique ! », explique le couple, qui adore ce coin du Périgord, préservé du tourisme de masse, où les balades entre nature et patrimoine sont multiples.

Par Amandine & Jules
Photos Julien Fernandez





☛ Par chance,
la maison avait
conservé beaucoup
d'éléments anciens
- parquet, murs en
pierre, escalier en
bois -, contribuant
au cachet plein de
charme de l'intérieur.



Luminaire
contemporain et
couleurs viennent
dynamiser le style
campagne de
la cuisine et son
mobilier sur mesure
en bois brut.





La propriétaire a rénové l'intérieur dans un style maison de famille intemporel, en s'attachant à préserver les éléments d'origine. Les volumes des 240 m² ont également été conservés intacts afin de ne pas dénaturer l'architecture initiale, maintenue au fil des siècles; les deux niveaux présentant un plan symétrique avec un couloir central autour duquel sont réparties quatre pièces spacieuses. Aux ornements architecturaux anciens vient se marier du mobilier actuel. Ainsi, dans le salon, la

bibliothèque d'allure classique et les boiseries cohabitent avec des fauteuils Driade et la table basse « Ercolino » de la designeuse Daniela Puppa. « Au-dessus de la cheminée, nous avons posé une œuvre de l'artiste Jérôme Maillet. Nous adorons cette tête antique bleue évoquant l'eau qui résonne en nous. Mon mari est originaire d'Arles, où un buste de Jules César a été trouvé dans le Rhône ! », ajoute Véronique, qui a su créer une demeure chaleureuse et accueillante, véritable point de ralliement pour la famille dispersée en France.



► Une jolie table dressée avec raffinement aux couleurs de la maison. Assiettes et verres, **Maisons du Monde**; couverts en argent de famille; set de table, **Søstrene Grene**; nappe, **AM.PM**; serviettes, **Haomy**; bougeoirs, **Le Vestiaire** (Saint-Jean-de-Luz).



► La salle à manger classique est réchauffée par des matières cosy et des formes arrondies, qui donnent envie de s'attabler ! Table, **AM.PM** ; chaises, **Maisons du Monde** ; suspensions, **Market Set**.



Le salon reflète
le style de
l'ensemble, où
pièces de mobilier
actuel et éléments
architecturaux
anciens sont
associés avec
panache.

► Canapé et tabouret, **Maisons du Monde**;
fauteuils, **Driade**;
coussins, **John Lewis**;
tapis, **AM.PM**; suspension
« Brass 95 », **Gervasoni**;
table basse « Ercolino »
de Daniela Puppa; vase,
Light & Living; bougeoirs
et bougies, **Les Petites
Baladeuses** (Nantes);
rideaux, **Communauté
de biens** sur **Smallable**;
étagères sur mesure;
tableau de Jérôme Maillet
à la galerie Mira, à Nantes.

► Douce et romantique, la chambre de Victorine est peinte en « Terre blanche » et « Rose turc », d'Argile. Suspension, Georges; tapis ancien; banquette, Maisons du Monde; ciel de lit, Konges Sløjd; rideaux et linge de lit, A.M.P.M.





Une quiétude intemporelle

Le camaïeu de rose et vert tendre, associé aux nuances naturelles des murs et des poutres blanchies, confère une douce unité à l'intérieur. « Ces couleurs en harmonie avec l'environnement résonnent bien dans une maison de vacances à la campagne. »

► 1. La propriétaire, Véronique, directrice de collection dans la décoration, s'est chargée de la rénovation, qu'elle partage sur son compte @maison_puits_peyroux. Applique, **Market Set**.

► 2. Les lits s'alignent dans la chambre des filles, conçue comme un dortoir pour recevoir cousines et amies. Le papier peint « June vert gris », de **Majvillan**, fait la liaison entre le rose et le vert des murs. Chevet et tête de lit, **Maisons du Monde**; coussins, **Caravane** et **Cyrillus**.

► 3. Les murs de la chambre ont été peints à la chaux afin de conserver un style authentique. Lampe chevet, **Golden Editions**; suspension, **Caravane**; tapis, rideaux et linge de lit, **AM.PM**; coussins, **Bérendère Leroy** et **AM.PM**; édredon, **BonneSoeurs**.



Les “petites” caves à vin

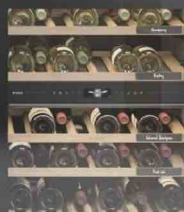
Rangez pour MIEUX CONSERVER

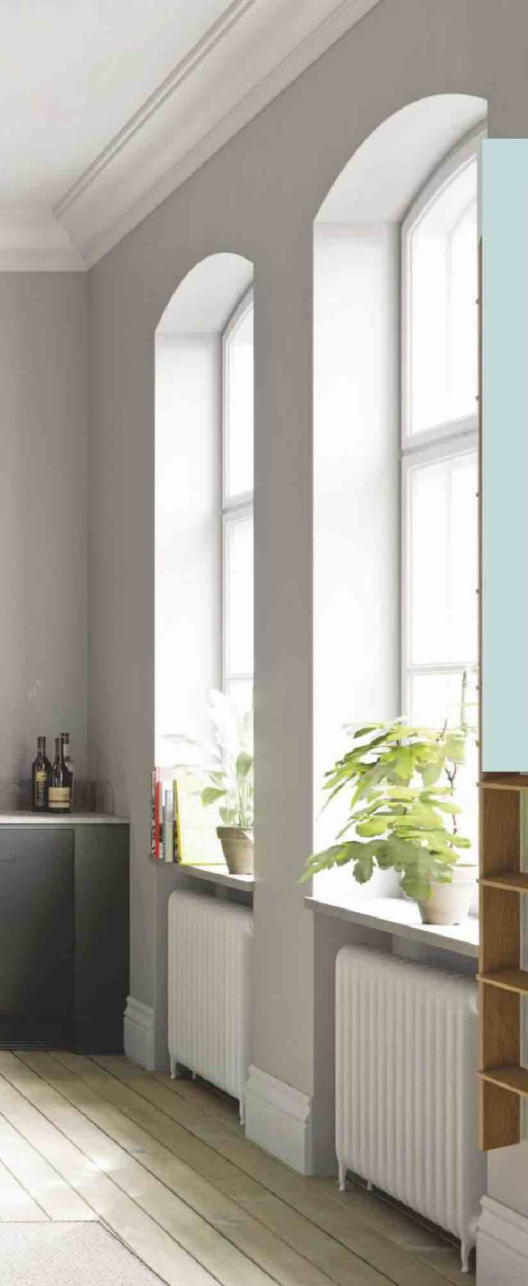
Le mois de septembre est associé aux vendanges... et aux foires aux vins ! L'occasion de dénicher des pépites, mais encore faut-il savoir les conserver pour mieux les apprécier le moment venu. Si vous n'avez pas la chance de posséder une cave en pierre, la solution électrique sera idéale.

Par S. de Bruyne

► ÉLÉGANTISSIME

Conçue pour être placée dans une niche intégrant un système de ventilation ou sous un plan de travail, directement posée au sol pour la majorité, la cave à vin sous plan pose libre 1 zone accueille jusqu'à 44 bouteilles. H. 815-870 x l. 595 x P. 570 mm, 2499 €. Version sous plan pose libre 2 zones, jusqu'à 38 bouteilles, H. 815-870 x l. 595 x P. 570 mm, 2999 €. © Asko





Quelle taille choisir ?

En règle générale, les amateurs de vin aiment réserver de 6 à 24 bouteilles. Pour répondre à leurs besoins, il existe les minicaves (de 6 à 20 bouteilles) et les petites caves (de 20 à 50).

1. En premier lieu, mesurez avec soin l'espace disponible au sein de votre logement. En outre, qu'elle soit posée sur ou sous un plan de travail, sur un meuble ou au sol, votre petite armoire aura besoin de respirer ! Les plus petites font en général moins de 85 cm de hauteur, pour une largeur et une profondeur inférieures à 60 cm.

2. Estimez la capacité de stockage dont vous avez vraiment besoin. Les petits buveurs de vin et ceux qui souhaitent mettre à température de dégustation quelques bouteilles pour les dîners entre amis pourront se contenter de ce que l'on appelle une « cave de service ».



► RÉTRO CHIC

La cave à vin sur pied « Vinetage 12 Uno » affiche un look années 1950 très réussi ! Capacité de 46 litres, soit 12 bouteilles de vin. Zone de refroidissement à température réglable de 4 à 22 °C pour les vins rouges ou blancs, 239 €. © Klarstein



BON À SAVOIR

Le maintien d'une température de conservation constante comprise entre 10 et 16 °C est la clé d'un bon vieillissement. Même si un petit frigo à vin destiné au chambrage occasionnel est moins concerné qu'une cave de conservation, dans les deux cas, le fin nectar n'aime pas les chocs de température.

► BELLE VUE SANS SOLEIL

Une porte triple verre traitée anti-UV protège les bouteilles contre les rayons nocifs, tout en permettant d'admirer sa collection. Un design compact et élégant pour la cave à vin « 50 série 7 » en pose libre. 2 zones, 42 bouteilles, led, l. 497 x P. 585 x H. 820 mm. Système « Natural Airflow », anti-vibrations, éclairage en 3D. Contrôle à distance et connectivité, à partir de 749 € © Haier



► CAMÉLÉON

Cave à vin encastrable « KWT 7112 iG » édition anniversaire des 125 ans. Un design parfait sans poignée grâce au système « Push2open ». C'est le plus petit modèle, mais avec un stockage de grandes bouteilles de vin grâce à « FlexiFrac + », 3 299 €. © Miele



1



2



3



4

Les porte-bouteilles

Le vin (à consommer avec modération) s'entrepose couché pour être en contact permanent avec le liège, goulot face à soi, et éloigné d'une source de chaleur.

► 1. ARTY

« Grape », à la frontière entre l'art contemporain et le design industriel, casier en forme de grappe, 89 €. Goods - Pop Corn chez Made in Design

► 2. DESIGN

« Noé », modulable, en résine, créé par le designer Giulio Iacchetti, 85 €. © Alessi

► 3. RESPECTUEUX

« Sesilu », en bois d'acacia FSC 100 %, 6 bouteilles, 109 €. © Kave Home

► 4. TAILLÉ DANS LA PIERRE

Créé à partir d'un bloc de travertin, fabriqué à la main en respectant le matériau naturel. L. 300 x H. 370 x P. 100 mm, à partir de 395 € pour 6 bouteilles. © Etsy



BON À SAVOIR

La minicave ressemble plus au minibar que l'on peut trouver dans les chambres d'hôtels qu'à un modèle de service ou de vieillissement. De petite capacité également, une cave de service ne conserve le breuvage que quelques semaines, tandis que celle de vieillissement peut garder vos grands crus et les faire mûrir pendant plusieurs années.

1. ESTHÉTIQUE

Cave à vin encastrable « CCVB 30F/1 » avec porte vitrée réversible, éclairage led, clayettes en bois pour une capacité de 20 bouteilles, H. 813 x l. 295 x P. 562 mm, 436 €. © Candy chez Darty

2. EFFICACE

Petite cave à vin blanche de conservation mono-température, porte vitrée, silencieuse, réglable de 5 à 18 °C, H. 1825 x l. 680 x P. 775 mm (avec la butée arrière et la poignée), 1899 €. © Goguette



DISCRÉTION ASSURÉE

Équipée de clayettes permettant de stocker 33 bouteilles, la cave sous plan « ARZ000 » trouvera sa place dans les petites cuisines. À partir de 700 €. © Whirlpool



DUO MAGIQUE

« Wine Art », une version bar à vin pour une température parfaite : 16-18 °C (rouge) et 8-10 °C (blanc, rosé), et une conservation de dix jours possible, 399 €. © EuroCave





**1 lot de 2 serviettes
+ 2 ronds de serviette azur** (19,69€)



La Carafe

REÉDITÉE EN 2013



2 ☐ **OUI, JE M'ABONNE pour 1 an à Maison Créative** (6 n° + 1 Hors série + 1 lot de 2 serviettes + 2 ronds de serviette azur au prix de 23,90 €, au lieu de 52,64 €¹)

J'indique ci-dessous mes coordonnées :

• ☐ Mme • ☐ M. • Mentions obligatoires
(Écrivez en lettres majuscules)

*Nom *Prénom

Tél. | | | | | | | | | |
Date d'anniversaire | | | | | | | | | |

E-mail:

Adresse

Code postal | | | |

Je joins mon règlement de 23.90 € par :

☐ Je joins mon règlement par **chèque bancaire ou postal** à l'ordre d'UNI-MÉDIAS.

Date et signature
OBLIGATOIRES

2 ☒ **OUI, J'OFFRE pour 1 an à Maison Créative (6 n^{os} + 1 Hors série + 1 lot de 2 serviettes + 2 ronds de serviette azur au prix de 23,90 €, au lieu de 52,64€¹)**

J'indique ci-dessous les coordonnées du bénéficiaire de l'abonnement :

* ☐ Mme * ☐ M. * Mentions obligatoires (Écrivez en lettres majuscules)

* Prénom

* Adresse

MPMC 143

[illegible]

Retrouvez nos offres sur store.uni-medias.com/lacarafe143.html
ou retournez votre bulletin d'abonnement avec votre règlement sous enveloppe non affranchie à
Uni-médias - Maison Créative - Libre réponse 10373 - 41109 Vendôme Cedex

Château BRILLANT !

À Vieux-Mareuil, cette demeure médiévale en ruine a été métamorphosée en hôtel cinq étoiles au raffinement néo-vintage.

© Réalisation Renee Frinking - Stylisme Features & More/Wilma Custers

Texte Geraldine Nesbitt/Photofoyer - Adaptation Céline Amico



► Bénéficiant d'un cadre exceptionnel entre forêts, plaines et vignobles, classé monument historique, le château de Chanet constitue l'un des cinq domaines de luxe appartenant au Domaine de Vieux-Mareuil.

► Chaises médaillon, lustres en cristal, tapis et rideaux à motifs graphiques... Au château de Chanet, le décor flirte habilement entre tradition et modernité. « C'est ce mix and match décomplexé qui confère tout son charme et son sel aux lieux », explique la propriétaire.





Les accessoires en fibres végétales, la palette de teintes solaires (terracotta, mandarine, terre de Sienne...) déclinée sur le mobilier, les tissus, réchauffent brillamment ces volumes historiques où la pierre et le bois règnent en maître.

Lætitia Morlat a découvert le château de Ghanet lors de son mariage, au début des années 2000 : « Nous avons passé un séjour merveilleux ici et n'avons jamais oublié ce que nous ressentions alors », assure-t-elle. Aussi, lorsque quelques années plus tard le couple apprend que le domaine est à vendre, malgré les nombreux travaux à prévoir, ils franchissent le pas sans hésiter ! Épaulée par un architecte et des artisans locaux, Laëticia se lance dans sa métamorphose avec enthousiasme et minutie, dans le respect du patrimoine d'origine.

Les fenêtres, planchers et poutres apparentes sont rénovés dans les règles de l'art. La nouvelle propriétaire chine également une multitude de pièces anciennes dans les brocantes, qu'elle associe avec talent à du mobilier contemporain signé Ethnicraft, des étoffes Elitis d'inspiration arty... En résulte une ambiance au cachet indéniable, à la fois authentique, racée et ancrée dans l'air du temps. Une réussite !





► Côté cuisine, une vaste vitrine en bois légèrement cerné est l'occasion d'exposer la jolie vaisselle en porcelaine blanche. Ourlées d'un ruban terracotta, les poutres apparentes ménagent un écho élégant aux boiseries chocolat.



► Dans cette chambre aux tonalités sable, rose et olive, des découpes de papiers peints graphiques encadrent le coin nuit en réinterprétant avec fantaisie l'esthétique des moulures d'antan. Bon point pour les appliques en rotin à papilles, à mi-chemin entre classicisme et esprit bohème.



Twister les classiques... sans en faire trop !

La règle pour revisiter l'ancien, avec brio ? Jouer avec les codes traditionnels, sans tomber dans un décor téléphoné !

► 1. Dans cette salle de bains de style classique, une baignoire aux lignes arrondies et un patchwork de carreaux en grès cérame au sol suffisent à décaler l'ambiance avec sophistication.

► 2. Élément indispensable de l'esprit château : le miroir trumeau. Il cohabite ici avec des découpes de papiers peints audacieuses.

► 3. Soulignées de rosaces en métal vieilli, les poignées de portes chinées ponctuent les boiseries avec délicatesse.





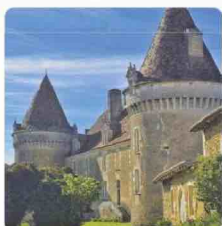
100% PÉRIGORD

Entre paysages naturels et innombrables châteaux, l'automne qui s'étend de septembre à novembre est sans aucun doute l'une des saisons les plus étonnantes dans cette région. Notez que le Périgord et la Dordogne sont des synonymes, à cette nuance près qu'il existe quatre tonalités du premier : noir, vert, blanc et enfin pourpre.



@eyrignac

JOYAU VÉGÉTAL ET JARDINS



@justmyperigord

CURIOSITÉS DU PÉRIGORD



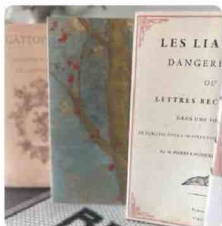
@lecloschalcon

CHAMBRES D'HÔTE B&B



@instantdecobergerac_

MOBILIER ET DÉCO



@peninsule_conceptstore

CONCEPT-STORE LIFESTYLE



@restaurantlepetitleon

RESTAURANT



rejoignez-nous : @maisoncreativeofficiel

4murs 4murs.com
4lzero42 4lzero42.com

A
Agence June
agence-june.com
Tél.: 09 87 18 33 15
Alessi alessi.com/fr
AM.PM laredoute.fr
Tél.: 09 69 323 515
Archea archea.fr
Argile argile-peinture.com
Tél.: 01 40 38 22 81
Asko frasko.com
Tél.: 09 69 32 00 67
Au fil des couleurs
autildescouleurs.com
Tél.: 01 82 88 30 77

B
BAAO baaostudio.com
Baldiwa Edge
baldiwaedge.com
Bed and Philosophy
bedandphilosophy.com
Tél.: 05 61 21 60 88
Belaia belaiia-paris.com
Bérenère Leroy
berenereleeroy.fr
Tél.: 04 67 57 11 84
Black by Design
black-by-design.co.uk
Bloomingville
bloomingville.com/fr
Boclaud Architecture
boclaudarchitecture.com
Tél.: 01 42 57 72 85
Bonnemazou-Cambus
bonnemazou-cambus.fr
Tél.: 06 74 91 95 44
BonneSoeurs
bonnesoeursstore.com
Tél.: 04 72 27 04 25

C
Camille Hermand
Architecture
camillearchitectures.com
Tél.: 06 82 65 27 85 ou
01 40 40 02 80
Candy-home.com
caravane-caravane.fr
Casamance
casamance.com
Castorama castorama.fr
Tél.: 09 74 75 01 74
Céline celine.com
Tél.: 01 70 48 92 92
Céline Salomon
celinesalomon.com
Chehoma chehoma.com
Christian Lacroix
christian-lacroix.com
Clarke and Clarke clarke-clarke.sandersondesign-group.com
Cole & Son
cole-and-son.com
Collines de Provence
collinesdeprovence.com
Tél.: 04 92 76 57 62

Communauté de biens
communauteubiens.com
Côté Table cote-table.com
Couidoor couidoor.fr
Tél.: 02 31 71 26 00
Courrèges courreges.com
Craie.Craie craiecraie.com
Cuisinella ma.cuisinella
Tél.: 03 90 57 41 41
Cyrillus cyrilus.fr
Tél.: 09 69 32 35 04
Cyril Rheims
cyrilrheims.com
Tél.: 06 21 02 95 11

D
Dario Mucedda
lecabinet2d.com
Tél.: 06 67 33 93 14
Darty darty.com
Tél.: 0892 01 10 10
Detal cph detalcph.com
Dior Maison dior.com
Domaine de Vieux-Mareuil
domainedevieuxmareuil.com
Tél.: 06 78 27 29 82
Dradié dradié.com
Dulux Valentine
duluxvalentine.com
Tél.: 0806 807 001

E
Élitis elitis.fr
Tél.: 05 61 80 20 20
Ethnicraft ethnicraft.com/fr
Tél.: 0442 152 152
Etoffe.com
Tél.: 09 72 30 30 39
Etsy etsy.com

F
Farrow & Ball
farrow-ball.com/fr
Tél.: 01 45 44 47 94
Fendi Casa fendi.com
Tél.: 0800 901 080
Fenix fenixforinteriors.com
Fest Amsterdam
festamsterdam.com
Fleux fleux.com
Floating House Collection
floatinghousecollection.com
Tél.: 06 87 02 72 31 ou
06 88 49 45 11
FontanaArte
fontanaarte.com
Fontini fontini.fr
Tél.: 01 87 65 20 60

Fornace Brioni
fornacebrioni.it

G
Gautier gautier.fr
Tél.: 02 51 61 41 93
Georges georgesdesign.fr
Tél.: 05 59 66 22 43
Gervasoni
gervasoni1882.com/fr
Goguette goguette.com
Golden Editions
golden-editions.com
Gucci gucci.com
Guzzini fratelli.guzzini.com

H
H&M hm.com/fr
Habulou habulou.co.uk
Haier haier-europe.com
Haomy harmony-textile.com
Tél.: 05 47 30 78 40
Heju heju.fr
Hermès hermes.com
Tél.: 01 40 17 47 00
HKliving hkliving.nl
Home Autour du Monde
bensimon.com
Humbert & Poyet
humbertpoyet.com

I
Ikea ikea.com/fr
Tél.: 09 69 36 20 06
Ink&Drop
inkanddrop.com
Isabela Capeto
isabelacapeto.com.br

J
Jamini jaminidesign.com
Tél.: 09 82 34 78 53
John Lewis johnlewis.com

K
Kast Design
kast-design.com
Tél.: 07 81 44 06 67
Kave Home
kavehome.com/fr
Klarstein klarstein.fr
Tél.: 0800 905 925
Konges Sløjd
kongesslojd.fr
Kozziel kozziel.fr
Tél.: 03 20 58 83 06
Kreisdesign
kreisdesign.com

L
La Maison du Parquet
lamaisonduparquet.com
Tél.: 01 43 73 80 80
La Parqueterie Nouvelle
laparqueterienouvelle.fr
Lapeyre lapeyre.fr
La Redoute Intérieurs
laredoute.fr
Tél.: 0969 323 515
Laurent Badier
laurentbadierdesign.com
Tél.: 06 03 25 20 67
Le Monde Sauvage
lemondesausage.com
Tél.: 06 73 11 09 65
Leroy Merlin leroymerlin.fr
Tél.: 0810 634 634
Les Petites Baladeuses
lespetitesbaladeuses.com
Tél.: 09 87 52 88 83
Le Tanneur letanneur.com
Le Vestiaire
boutiquelevestiaire.com
Tél.: 05 59 26 36 12
Ligne Roset ligne-roset.com
Light & Living
light-living.com
Little Greene littlegreene.fr
Lobron lobron.fr
Tél.: 03 90 29 71 90
Loewe loewe.com
Tél.: 01 56 43 46 20

M
Madam Stoltz
madamstoltz.dk
Made in Design
madeindesign.com
Tél.: 0806 700 907
Madura madura.fr
Tél.: 01 42 34 99 59
Ma.e.ma architectes
maema-archi.com
Tél.: 06 76 87 12 92 ou
06 60 73 70 66
Mahatsara mahatsara.com
Tél.: 01 58 30 89 29
Maison de Vacances
maisondevacances.com
Tél.: 01 42 86 94 99
Maisons du Monde
maisonsdumonde.com
Tél.: 09 70 01 89 89
Majvillan
majvillanwallpaper.com
Marazzi marazzi.fr
Margaux Keller
margauxkeller.com et
margauxkellercollections.com
Market Set marketset.fr
Meelj Architecture meelj.fr
Tél.: 06 15 58 35 27
MIID Architecture
d'intérieur miid.archi
Tél.: 06 82 93 93 75
Monoprix monoprix.fr
Tél.: 0969 39 90 10
Morris&Co morrisandco.sandersondesign.com

adresses instagram

@ad.studio
@fleur_spronk
@amaurycoeyman
@eyrignac
@jaijag
@justmyperigord
@kraftedno
@kraftstudio_

@la_kasbah_bxl
@leclouschalm
@instantdecobbergerac
@maison_puits_peyroux
@octobre_et_mai
@peninsule_conceptstore
@restaurantpetitileon
@sundaybohème

adresses

Mosaic Factory
mosaicfactory.com
Tél.: 01 82 88 04 42

N
Nesje nesje.no
Nordic Knots
nordicknots.com

O
Omxco omxco.com
OUI architecture
archi-oui.com
Tél.: 09 87 50 30 53
Ouriço Arquitetura
ourico.com.br
Ouvrage ouvrage.eu

P
Parramon + Tahull
parramon-tahull.com
Plum Living plum-living.com
PophamDesign
pophamdesign.com
Porcelain Superstore
porcelainsuperstore.co.uk
Primark primark.com/fr

R
Ragno ragno.fr
Ralph Lauren ralphlauren.fr
Tél.: 01 57 32 47 75
Résistub Productions
resistub-productions.com
Tél.: 02 51 45 54 50
Ressource
ressource-peintures.com
Roche Bobois
roche-bobois.com
Ronan & Erwan Bouroullec
bouroullec.com
RotorDc rotordc.com
Ryk relookyourkitchen.com
Tél.: 09 72 62 80 57

S
Serax serax.com/fr
Sézane sezane.com
Signature signature.fr
Tél.: 03 20 68 40 69
Skium skium.com
Tél.: 01 70 61 48 14

Retrouvez-moi tous les dimanches
matin 9h20 dans « Les grands
matins week-end » en live pour
+ de conseils + d'idées et
+ d'astuces déco!
SANDRINE DE BRUYNE,
directrice de la rédaction de Maison
Créative, n°1 de la presse déco



« PARLONS VRAI »
sur 99,9 en Ile-de-France

Notre prochain numéro
en vente
dès le 31 octobre 2024

Smallable smallable.com
Tél.: 01 73 43 18 21
Sostrene Grene
sostrenegrene.com/fr
Swatch swatch.com
Tél.: 01 53 81 22 48
Sweetpea & Willow
sweetpeaandwillow.com

T
Talking Tables
talkingtables.co.uk
Terratinta
terratintagroup.com
Tikamoon
tikamoon.com
Tél.: 0805 69 69 02
Tissus Choisis par
Casa Lopez
tissuschoisisparcasalopez.
com Tél.: 01 42 21 91 42
Tom Dixon tomixon.net
Troc.com troc.com/fr
Truffaut truffaut.com
Tél.: 0806 800 420

U
USM usm.com
Tél.: 01 53 59 30 37
Utopia & Utility
utopiaandutility.eu

V
valerie_objects
valerie-objects.com
Velux velux.fr
Vieni Qua vieniqua.fr
Tél.: 06 12 47 09 62
Villa Collection
villacollectiondenmark.
com/fr

W
Winckelmans
winckelmans.com
Tél.: 03 20 92 10 54

Z
Zara Home
zarahome.com/fr
Tél.: 0805 98 0034



Cette image est extraite
du reportage « La maîtrise
des motifs », p. 52 du **HS17**:
NOS + BEAUX INTERIEURS.
En kiosque ou sur
store.uni-medias.com



Retrouvez la version numérique
du magazine sur **uni-medias**



N° 143 - Septembre-Octobre 2024
Maison Créative est une publication du groupe
Directeur : Gérald Gélégre
Directrice générale, directrice de la publication : Nicole Derrien

uni-medias

POUR VOUS ABONNER : store.uni-medias.com

Pour toute question concernant votre abonnement,
contactez le service clients abonnements

Par tél : **N° Cristal** 09 69 32 34 40 De 8h30 à 17h30,

du lundi au vendredi (appel non surtaxé)

Par mail : service.clients@uni-medias.com

Par courrier : BP 40211 - 41103 Vendôme Cedex

REDACTION

Directrice de la rédaction : Sandrine de Bruyne
Chef de studio : Violette Dardel
Secrétaire de rédaction : Stéphanie Chauvet
Assistante de rédaction : Céline Costantini
A collaboré à ce numéro :
Directeur artistique : Pascal Lyabastre

PUBLICITÉ Directrice : Véronique Dusseau

MEDIAES 014889770

Directrice Générale : Corinne Rougé (93 70)
DGA Commerce : Sandrine Richbächer (99 22)
Directrice de Publicité : Caroline Siles (99 03)
Chef de Publicité : Pierre Monchablon (97 76)
Business Manager web : Baptiste Mirande (89 06)
Studio : Clémentine Encrants (97 77)
Facturation : Estelle Ramand (89 21)

DÉVELOPPEMENT Jean-Michel Mullier
Directeur commercial réseau, Jean-Luc Samani

AUDIOVISUEL/ENGAGEMENT SOCIÉTÉ Directeur : Fard Adou

VENTE AU NUMÉRO Directeur : Xavier Costes

NUMÉRIQUE MARKETING

Développement technique : Mustapha Omar
Audiences et Acquisitions : Alain Languiette

DIRECTRICE MARKETING ABONNEMENT Toline Kabakian
Responsable relation clients : Delphine Lerocquerell

RESSOURCES HUMAINES Directrice : Christelle Yung

FINANCES Nadine Chachuat
Comptabilité : Noor Al-Mokhtar

ADMINISTRATION, ACHATS Jean-Luc Bourgeois
Directrice de fabrication : Emmanuelle Duchateau
Supply Chain : Patricia Morvan
Informatique et moyens généraux : Nicolas Pigeaud, Damien Thryz
Abonnements pour la Belgique : EDIGROUP
Tél.: 070/233 304 - abonne@edigroup.be - www.edigroup.be
Abonnements pour la Suisse : EDIGROUP
Tél.: 022/860 84 01 - abonnes@edigroup.ch - www.edigroup.ch
Éditeur Uni-medias SAS
Directrice de la publication : Nicole Derrien
Siège social : 22, rue Letellier, 75739 Paris Cedex 15
Standard : 01 43 24 43 70
I.C.S. FR3822Z0483
Actionnaire : Crédit Agricole SA
Imprimeur : Imago Graphic - AGF GRAPHIC, BP 52207,
53022 L'VAL Cedex 9 - www.agf-graphic.fr
Ce numéro a été tiré à 400 000 exemplaires
Origine du papier : Allemagne
Taux de fibres recyclées : 0 %
Certification : 100 % PEFC
Impact sur l'eau : 0,017 kg/t
ISBN : 1634-8604
Composition par : 0228 8 80322
Dépôt légal : août 2024
Distribution : MLP



© Uni-Médias 2024. Tous droits de reproduction, même partielle, par quelque procédé que ce soit, réservés pour tous les pays. La rédaction met ses responsables des textes et photos qui lui sont communiqués. Les manuscrits insérés d'urgence sont pris en compte. Les prix mentionnés sont donnés à titre indicatif et peuvent varier. Tous les modèles sont © Uni-Médias 2024, sauf indication contraire.

ARTE DECO

CARRELAGE & REVÊTEMENT

VOUS AVEZ
DU STYLE,
NOUS AVONS
LA DÉCO
QUI VA AVEC.



- > Choix et disponibilité garantie
- > Meilleur rapport qualité/prix
- > Nos experts déco avec vous



POINT.P

VOTRE RÉUSSITE COMMENCE ICI

LOBERON

COMING HOME

PROFITEZ DE
15€
DE RÉDUCTION*
Jusqu'au 31/10/2024
CODE :
MAISON424

LA BOUTIQUE EN LIGNE QUI INSPIRE VOS ENVIES EN AMEUBLEMENT,
DÉCORATION ET LINGE DE MAISON

Demandez le nouveau catalogue gratuitement sur loberon.fr



*Code valable à partir de 60 € d'achats (frais de port exclus). Offre valable jusqu'au 31/10/2024 et non cumulable avec d'autres offres promotionnelles en cours et lors de l'achat de bons cadeaux. Valable une seule fois. Le droit de rétractation peut s'exercer durant 21 jours. Annonceur : LOBERON GmbH, Steinstr. 21, 90419 Nuremberg.



Visuels non contractuels