

SHOPPING

Une sélection des  
meilleurs produits  
de l'année 2024

NÉGOCE

« La demande pour du  
photovoltaïque explose »  
Charles-Gaël Chaloyard,  
DG de TOUT FAIRE

N°10 OCTOBRE-NOVEMBRE-DÉCEMBRE 2024

# Maison&Travaux

PRO

   [pro.maison-travaux.fr](https://pro.maison-travaux.fr)

SPÉCIAL INNOVATION

Pour répondre  
aux défis du BTP

BILAN & PERSPECTIVES

« Si les mesures attendues sont appliquées, on peut espérer une amélioration  
à partir du dernier trimestre 2025, avec un début de rebond début 2026. »

Olivier Salleron, président de la FFB.



# PETITS OU GRANDS TRAVAUX LOUEZ LOXAM



- 500 agences en France.
- Une large gamme d'*outillages et de matériels*.



Découvrez notre sélection **LOXGREEN** (électrique, hybride, gaz) pour réduire le bilan carbone de vos chantiers.

[www.loxam.fr](http://www.loxam.fr)

**LOXAM**  
Exigez plus de la location

\* Catégories Location de matériel - Équipes BVA - Véhicule G - Plus d'infos sur [ecsd.fr](http://ecsd.fr)  
Low Emission - Faibles émissions



#### Président

Pascal Chevalier

#### Directeur général et directeur de la publication

Hervé Lenglard

#### Directeur général adjoint France

Jean-Sébastien Rocheteau

#### RÉDACTION

##### Directrice de la rédaction

Éloïse Cohen

ecohen@netmedia.group

#### PRODUCTION DÉLÉGUÉE

##### Miz'empage

##### Coordination - Rédaction

Céline Charpentier

##### Maquette

Grégoire Levy-Duplat, Gaëlle Cochar.

##### Ont collaboré à ce numéro

Stéphanie Lacaze-Haertelmeyer, Caroline Paux.

#### PRODUCTION

##### Responsable du Studio

Catherine Saulais

##### Conception graphique

Grégoire Levy-Duplat

#### PUBLICITÉ

##### Directeur Développement Innovation

Stéphane Fauchet (01 46 99 99 62)

sfauchet@netmedia.group

##### Directrice du pôle Agences et Marketing

Mélina Lorentz - mlorentz@netmedia.group

##### Chargée print

Natacha Forman - nforman@netmedia.group

#### ÉVÉNEMENTS

Jean-Sébastien Rocheteau

#### MARKETING

##### Responsable marketing audience

Marine-Alizé Lagoidet

mlagoidet@netmedia.group

##### Responsable marketing client et partenariats

Christophe Minart - cminart@netmedia.group

##### Responsable marketing abonnement

Nicolas Cormier (01 41 31 72 44)

ncormier@netmedia.group

#### ADMINISTRATION

01 46 99 93 93

#### IMPRESSION

Les ateliers Techniplan (Quarante-six)

78350 Jouy-en-Josas

#### Périodicité

4 numéros ; trimestriel

Tarif au numéro 11,90 €

#### Tarif abonnement 1 an / 47,88 €

(TVA 2,10 %), comprend le magazine en versions print et digitale accessible sur PC, tablettes et smartphones, la newsletter et l'accès au site

**Maison & Travaux PRO** est édité par Éditions SAS au capital de 136 000 euros

#### Principaux actionnaires Editiabyss

Commission paritaire 0524T81622

(renouvellement en cours)

N°ISSN 1282-5212

Dépôt légal Février 2002

Mois de parution Octobre 2024



# Spécial innovation

L'édition 2024 du salon Batimat a une nouvelle fois démontré l'importance des innovations pour transformer le secteur du bâtiment. Les artisans ont pu découvrir des avancées dans des univers clés, capables de révolutionner leurs pratiques au quotidien.

Les solutions d'assistance sur les chantiers, notamment dans la manipulation des charges lourdes, ont fait un bond en avant. Ces nouveaux outils facilitent les tâches physiques, allégeant considérablement la pénibilité du travail tout en augmentant la productivité. Ces innovations répondent aux exigences croissantes en matière de sécurité et d'efficacité pour les professionnels du bâtiment. Dans le domaine des matériaux, des nouveautés ont également marqué un tournant.

Des systèmes de menuiserie alliant sécurité, esthétique et performances thermiques ou acoustiques offrent désormais des solutions adaptées aux exigences environnementales actuelles. Ces produits permettent aux artisans de concilier la modernité architecturale avec des standards de protection élevés, sans compromis sur le design.

Ces univers produits illustrent la manière dont l'innovation répond aux défis de durabilité, de productivité et de performance. Les artisans et entreprises doivent aujourd'hui s'approprier ces outils pour non seulement répondre aux attentes du marché, mais aussi anticiper les futures évolutions réglementaires. L'innovation n'est plus seulement un choix, mais bien une nécessité pour rester compétitif dans un secteur en pleine mutation. ■

#### BILAN 2024

**04 Olivier Salleron**  
« L'activité pourrait rebondir début 2026 »

#### PERSPECTIVE NÉGOCE

**08 Charles-Gaël Chaloyard**  
« La demande pour du photovoltaïque explose »

#### SHOPPING

**10 Shopping et innovations 2024**

OLIVIER SALLERON  
président de la FFB

# « L'activité pourrait rebondir début 2026 »

Charrié par une crise de la construction neuve sans précédent, et une rénovation énergétique plombée par une instabilité constante, l'activité peine, l'emploi chute. Olivier Salleron, président de la FFB, dresse un constat sans équivoque pour cette année 2024 tout en annonçant un horizon qui pourrait se dégager.

PAR STÉPHANIE LACAZE-HAERTELMEYER

## Quel bilan dressez-vous de l'année 2024 ?

L'ensemble des secteurs, résidentiel et hors résidentiel, va être tiré vers le bas en raison de la crise du logement neuf. Cette année, le chiffre d'affaires du bâtiment hors travaux publics va donc reculer d'environ 5 % sachant qu'en 2023, il avait atteint 215 milliards d'euros. En ce qui concerne l'emploi, nous estimons la perte à 60 000 équivalents temps plein fin 2024. Si ce chiffre intègre aussi le non remplacement de salariés, cette situation reste dramatique. Depuis le Covid, nous avons fortement répondu à la demande en recrutant 120 000 personnes supplémentaires et en contribuant à la baisse du chômage. Puis, nous avons perdu la moitié de cet effectif en une seule année.

## La pénurie de main-d'œuvre qui a inquiété le secteur depuis des années n'est donc plus d'actualité ?

Sauf si cette main-d'œuvre est spécialisée et dans des départements très localisés où en général le taux de chômage est bas : autour de 5 %. Le plus souvent il s'agit de départements qui perdent des habitants

mais qui conservent de l'activité. Là, les besoins en recrutement sont forts. Sans oublier que le bâtiment doit continuer de remplacer les 60 000 départs annuels à la retraite.

## Y a-t-il des dommages collatéraux à cette crise inédite du secteur ?

Nous avons atteint un record avec 100 000 apprentis alternants dans le bâtiment, et 62 000 dans les lycées professionnels. Cette crise du logement et donc du bâtiment en général, va peut-être enrayer cette formidable croissance et cet afflux de jeunes qui vont faire les bâtiments de demain. La formation et l'apprentissage nous inquiètent beaucoup. Le rattachement à 4 500 € contre 6 000 € actuellement des aides à l'apprentissage lors de l'embauche est à contre-courant de tout ce qui a été annoncé depuis quelques années pour sortir la jeunesse du chômage, de la précarisation. Ce que notre secteur fait d'ailleurs toute l'année. Nous sommes aussi inquiets de l'annonce de la réduction des allègements de charge dans les entreprises. Elle frappe directement les salariés du bâtiment qui sont loin de gagner trois smics par mois.

## Les annonces du premier ministre en faveur du logement lors de sa déclaration de politique générale vont-elles suffire pour mettre fin à cette crise du bâtiment sans précédent ?

Elles peuvent réamorcer la machine du logement neuf. En parallèle, la baisse des taux d'intérêt peut soutenir les investisseurs comme les particuliers. Maintenant, le moral des ménages reste impacté par l'instabilité politique. Par ailleurs, s'il y a

eu des annonces, il est encore difficile de savoir quelles mesures vont réellement être votées. MaPrimeRénov' qui avait été annoncée à 4 milliards d'euros en 2024 a été amputée d'un milliard d'euros. Quand on ajoute le coup de rabot porté au PTZ sur une enveloppe budgétaire de 6,5 milliards d'euros, nous avons quasiment trois milliards d'euros en moins par rapport à l'année dernière. Ce n'est pas sérieux. Ces deux mesures rapportent 25 à 30 milliards d'euros ! Au niveau gouvernemental, le rapport investissement/recettes est omis car pour le ministre du Budget, seul compte la dépense. Résultat : pour une somme modique au regard du budget de la France, tout le secteur de la construction est impacté, y compris les marchands de matériaux, les architectes, les notaires, les économistes, etc. Maintenant, les ministres du budget changent si souvent qu'ils ne font pas le service après-vente alors que le bâtiment est dans un temps long.

## Quelles sont vos attentes par rapport au prochain PLF (projet loi de finances) 2025 ?

Que les annonces du premier ministre y soient maintenues. À savoir élargir le prêt à taux zéro à l'intégralité du territoire – comme c'était le cas d'ailleurs il y a deux ans – mais aussi à tous les logements, maisons individuelles y compris. Ce serait une nouveauté en permettant aux Français d'acquérir une petite maison sur une friche ou un terrain déjà imperméabilisé. Ensuite, il faut maintenir MaPrimeRénov' dans sa forme actuelle depuis le 15 mai 2024, car elle est plus digeste pour les ménages.





**« Planifions un système simple  
comme il est redéfini depuis  
le 15 mai dernier et n'y touchons  
plus pendant au moins trois ans ! »**

La version antérieure du 1<sup>er</sup> janvier 2024 avait mis 85 % des dossiers à l'arrêt en raison de sa complexité. Il faudrait aussi un dispositif alternatif à la loi Pinel, c'est-à-dire un investissement locatif. Et enfin, donner un coup de pouce au logement social par un réajustement des loyers pour booster les bailleurs sociaux afin qu'ils puissent reconstruire et entretenir leurs logements. Au-delà de ces mesures d'urgence, il est question de revenir sur la loi Zéro artificialisation nette (ZAN) et de revoir le zonage de constructions ou pas en France.

Les zones tendues ou non tendues ont été déterminées il y a 10 ans. Elles ne veulent plus rien dire aujourd'hui.

### **Donc en 2025, on fait le dos rond ?**

Au premier semestre 2025, nous serons encore en déficit. Mais si les mesures attendues sont votées et appliquées dès le 1<sup>er</sup> janvier, on peut espérer une inflexion de cette courbe à partir du dernier trimestre 2025, avec un début de rebond début 2026. Ces annonces de Michel Barnier font naître un espoir. Nous pourrions garder nos moyens de production, c'est-à-dire nos ateliers, ainsi que nos salariés, et essuyer les coups de mou si nous savons que nos carnets de commandes vont se remplir dans quelques mois. De même, nous sommes des optimistes réalistes.

Les décennies qui arrivent vont nous demander de construire durable, de continuer de rendre les bâtiments toujours moins énergivores. Le parc à rénover de logements, d'entreprises, de bâtiments tertiaires, d'État, de santé, etc., est infini.

### **Certains artisans et entrepreneurs sont sortis de la qualification RGE (reconnu garant de l'environnement) jugée trop complexe au niveau administratif, et pourtant nécessaire pour que les particuliers accèdent aux aides fiscales liées aux travaux énergétiques. Faut-il la simplifier ?**

Le RGE n'est pas si contraignant, même s'il est tout à fait compréhensible qu'un artisan seul soit confronté à une masse administrative importante. Aujourd'hui, la numérisation facilite cette démarche et améliore son accès. De plus, nous sommes pour son maintien pour ne pas devoir donner une version RGE au rabais avec le risque que les fraudes, que l'on peut débusquer aujourd'hui, se généralisent. Après, si des entreprises et des artisans ne vont plus vers le RGE, c'est encore une fois à cause de la complexité de MaPrimeRénov'. Parfois, ils préfèrent eux-mêmes appliquer la remise sur leur devis, sans s'embarrasser de toute la paperasse. C'est ce que nous avons vu en début d'année 2024. Donc, planifions un système simple comme il est redéfini depuis le 15 mai dernier et n'y touchons plus pendant au moins trois ans !

### **Faudrait-il élargir les conditions d'accès de MaPrimeRénov' à tous les revenus ?**

C'est une question philosophique. Après le Covid, nous avons insisté sur le fait qu'il faudrait que tous les foyers fiscaux soient réintégrés dans ce dispositif. Sans soutenir les quelques foyers ultra-riches, ...

© ARTHUR MAA



Inauguration de Batimat 2024.



Rencontre avec Valérie Létard, ministre du logement et de la rénovation urbaine.



**« Si le hors site ne va pas sauver la construction en France, il faut néanmoins continuer à le développer. »**

... ce qui n'a pas de sens, même 500 € d'aide gouvernementale versés à un ménage aisé qui réalise 5000 € de travaux de rénovation énergétique peut être une incitation. Sans oublier que les ménages à revenus moyens sont exclus de ce dispositif. Or, si nous sommes tous d'accord qu'il faut rénover de manière globale, ce geste tel qu'il est poussé par le lobbying de certains organismes spécialisés est trop onéreux. Engager ces rénovations énergétiques globales signifie se loger ailleurs durant les travaux, et déboursier entre 40 000 € et 70 000 € par logement de 80 à 100 m². De même, face à la hausse du coût de la vie, même 1000 € de reste à charge ne peuvent pas être supportés par les revenus modestes. Malheureusement, la précarité énergétique est là. Aujourd'hui, la solution du financement n'est pas encore trouvée. Peut-être qu'un jour les banques nous aiderons. En attendant, rénover par gestes en isolant déjà la toiture, permet d'alléger jusqu'à 30 % la facture énergétique, remplacer des fenêtres peut permettre des économies de 20 % et après on peut changer le système de chauffage. Faisons donc un parcours

du logement sur une dizaine d'années pour une rénovation entière avec, par exemple, l'ajout de prime si l'on continue les travaux.

**Un certain enthousiasme à animer les allées du Mondial du Bâtiment qui s'est tenu début octobre à Paris. Qu'en avez-vous pensé ?**

Enthousiasme, je ne sais pas, mais en tout cas beaucoup d'espoir face aux mesures portées par le premier ministre. Nous avons reçu Valérie Létard, nouvelle ministre du Logement, qui a confirmé les annonces de Michel Barnier, et tenu un discours terrain, très pratique, pragmatique, sans idéologie, tout en préservant la planète. En matière d'opportunités, il faut rappeler qu'en France nous sommes champions olympiques de la croissance verte, de la construction durable et de la rénovation énergétique. Ce sont ces enjeux qui nous boostent avec toutes les nouvelles techniques numériques, mais aussi l'utilisation de matériaux biosourcés, le travail en groupe coopératif (*lean management*), la création de start-up autour du bâtiment... Si ce virage environnemental, technique, technologique, numérique, de pilotage de la maison, etc., existe déjà, et il faut le développer encore plus à partir du moment où on a des marchés, c'est-à-dire ne pas être en déficit de constructions, comme nous le sommes cette année.

**Avec un espace d'exposition dédié de 3 000 m², Batimat avait aussi pour thème fort le hors site. Que pensez-vous de ce marché ?**

Comme pour la préfabrication, la FFB va dans ce sens au travers de ses entreprises. Mais une réalité remonte de partout : le marché n'est pas là, il n'y a pas assez d'appels d'offres. Par conséquent, le hors site ne coûte pas moins cher qu'une mise en œuvre classique. Oui, il faut mettre la préfabrication en avant. Le hors site est notamment adapté pour densifier la ville car ces chantiers durent moins longtemps, limitent les nuisances de stockage, de gestion des déchets, acoustiques, etc. Mais tant que les promoteurs et bailleurs sociaux ne sont pas spécifiquement orientés vers le hors site, cette activité ne démarrera pas. À chaque édition de Batimat, on découvre de superbes stands dédiés à la préfabrication et au hors site, et l'année d'après ces industriels n'existent plus car ils n'ont pas eu de marchés dans l'hexagone. Quant à ceux qui ont investi dans des usines en France, ils se portent très mal à cause de la crise du neuf. Pour ces derniers, si les mesures annoncées par Michel Barnier ne sont pas très vite appliquées, ils vont mettre les deux genoux à terre. Toutefois, si le hors site ne va pas sauver la construction en France, il faut néanmoins continuer à le développer. ■



# NOUVEAU RENAULT MASTER E-TECH 100% ELECTRIQUE



utilitaire de l'année



jusqu'à 460 km d'autonomie<sup>(1)</sup>  
meilleure charge utile de sa catégorie : jusqu'à 1 625 kg<sup>(2)</sup>

existe aussi en motorisation diesel



assemblé en France dans notre manufacture de Batilly

(1) pour la version fourgon L2H2 e-tech 100% électrique 4t grande autonomie, selon norme wltc, cycle mixte. (2) pour la version fourgon L2H2 e-tech 100% électrique 4t grande autonomie, dans la catégorie grands vans, avec permis B, en Europe, étude Renault du 11/09/24.

consommations mixtes min/max (kwh/100 km)\*: 21,5/27,4. émissions co<sub>2</sub> (g/km)\*: 0. \*selon norme wltc  
professionnels.renault.fr

Renault Pro+





CHARLES-GAËL CHALOYARD

directeur général de Tout Faire

# « La demande pour du photovoltaïque explose »

Après un salon Batimat enthousiasmant de l'aveu de tous, Charles-Gaël Chaloyard, directeur général de Tout Faire revient sur les innovations présentées qui ont retenu son attention. Il révèle aussi les opportunités que ce groupement de négociants indépendants en matériaux saisit pour se transformer.

PAR STÉPHANIE LACAZE-HAERTELMAYER

**Vous avez visité le Mondial du Bâtiment qui s'est tenu à la Porte-de-Versailles début octobre ? Quel est votre sentiment par rapport à ce cru 2024 ?**

J'ai ressenti un énorme enthousiasme et c'était plaisant. Il a transcendé la crise qui impacte la profession. Cette édition nous a regonflés,

**« La décarbonation n'est plus du tout un sujet à part »**

## REPÈRES

Raison sociale : **Tout Faire**

Activité : **Groupement d'indépendants du négoce en matériaux de construction**

Nombre de points de vente : **plus de 450**

CA 2023 : **1,57 milliard d'euros**

Président : **Cédric Fabien**

et de manière unanime. Nous avons partagé ce constat avec toutes les personnes que j'ai rencontrées. La teneur de ce salon a illustré le fait que le secteur du bâtiment se positionne sur du long terme et sur de l'investissement. Cette manifestation a aussi démontré que la décarbonation n'est plus du tout un sujet à part. Tous les industriels l'ont intégrée et mise en avant sur leur stand. La profession est très active face à cet enjeu.

### En matière d'innovations avez-vous vu des choses intéressantes ?

Beaucoup, y compris d'un point de vue esthétique. J'ai vu de très beaux produits comme des menuiseries de grande hauteur un peu partout. Les nouveautés du gammiste aluminium Reynaers, minimalistes, et qui maximisent les apports naturels dans les bâtiments ont retenu mon attention. Mais aussi la fenêtre mixte bois-alu à ouvrant caché et drainage invisible Fusia développée par Lorillard. Elle a d'ailleurs été distinguée aux Awards de l'innovation Batimat 2024. De nouveaux marchés émergent aussi avec, par exemple, de l'isolation à partir de bois qu'on a pu voir chez Semin.

### Peut-on dire que le bâtiment est résilient ?

Totalement. La preuve : il y a 10 ans tout ce qui était lié au bilan carbone était anecdotique. Aujourd'hui, cette notion essentielle pour préserver les ressources et l'environnement s'est généralisée. Elle est entrée dans les

mœurs et cet argument n'est plus à pousser. Il tombe sous le sens. Pour accompagner cette évolution, nous allons lancer en 2025 un score carbone – comme un nutriscore – des produits que nous allons proposer dans nos gammes. Nous sommes convaincus que l'impact carbone va devenir un élément de choix important pour le consommateur. Nous souhaitons donc vite nous positionner afin de l'éduquer.

### Comment voyez-vous 2025 ?

Face aux indicateurs qui sont mauvais fin 2024, nous savons que l'année prochaine va être compliquée. À l'image des annonces faites par le gouvernement à l'occasion du salon Batimat qui ont été assez faibles, je ne crois pas qu'il y aura de grands changements. Nous allons devoir nous adapter à cet environnement qui n'est pas simple.

### Dans ce contexte difficile, existe-t-il des opportunités de marchés ?

Chez Tout Faire, nous voulons aider les consommateurs à réaliser des économies d'énergie avec toute une gamme photovoltaïque que nous déployons dans nos magasins. La demande explose et la France est très en retard par rapport à d'autres pays européens. Nous lançons donc une offre clés en mains pour poser des panneaux solaires photovoltaïques sur les toits en co-traitance ou en sous-traitance avec des électriciens ou des couvreurs. Cette prestation va permettre aux particuliers de choisir





Charles-Gaël Chaloyard, directeur général de Tout Faire.

**« Nous voulons gommer les difficultés de la rénovation énergétique et permettre à nos équipes d'être plus pertinentes »**

d'auto-consommer ou de réinjecter cette électricité verte dans le réseau. Plusieurs formules sont proposées.

### En quoi Tout Faire est légitime ?

Nous sommes dans un changement de paradigme. La bulle spéculative du solaire entre 2008 et 2011 avait effrayé tout le monde. Avant, il y avait une centrale qui fournissait tout le monde, aujourd'hui chacun se met à produire de l'électricité, mais la majorité des offres en photovoltaïque proviennent de *pure-players*. Notre objectif est de réassurer ces consommateurs qui manifestent un réel engouement. Ils veulent s'adresser à de vrais acteurs. Depuis plus de cinquante ans, nous avons une chance : nos magasins sont implantés dans tous les territoires et en ruralité. Forcément nous sommes plus crédibles qu'un acteur qui ne vient que du monde d'internet. Et pour accompagner cet appétit pour le photovoltaïque,

nous allons proposer des offres packagées et simples qui vont être dévoilées lors de notre salon à Nantes (44) les 29 et 30 janvier prochains.

### Donc vous vous diversifiez...

À l'instar de cet autre marché sur lequel nous sommes peu présents : celui du jardin et des paysagistes. Nous faisons mal les choses en ne proposant que des bouts de gammes à ces professionnels. Or, cette activité est en pleine croissance depuis un peu moins de dix ans et le jardin est devenu une pièce à vivre à part entière. Nous mettons donc en place une offre construction neuve outdoor et une autre liée à l'entretien. Nous sommes aussi légitimes sur ce marché car dans nos référencements, nous avons déjà des gammes assez importantes d'aménagement extérieur. Mais aujourd'hui, nous voulons aller plus loin en apportant une réponse globale aux paysagistes. Jusque-là, ils ne la trouvaient pas car ils devaient s'approvisionner chez les pépiniéristes, les négociants, etc. Avec cette diversification nous visons également la valorisation du patrimoine

à laquelle le jardin participe au même titre que la rénovation énergétique.

### D'autant que cette dernière est à la peine...

Parce qu'il y a beaucoup de freins. Pour les lever, nous avons investi dans une start-up qui s'appelle Solugryn. Elle s'est donnée comme objectif de s'occuper des irritants que les artisans et PME rencontrent sur toute la partie administrative. Elle simplifie à la fois la formation RGE ainsi que l'accès aux dispositifs d'aides financières CEE et MaPrimeRénov'. Nous voulons gommer les difficultés de la rénovation énergétique et permettre à nos équipes d'être plus pertinentes sur ces sujets. Avec le photovoltaïque et notre offre globale pour les paysagistes, ces trois leviers viennent illustrer la résilience face à ce marché pour l'instant compliqué. Se transformer est nécessaire. En tant qu'intermédiaire nous devons apporter de la valeur ajoutée. Nous nous y attelons en étant agile car c'est la qualité d'un groupement d'indépendants. C'est aussi la raison pour laquelle nous nous lançons sur de nouveaux marchés. ■



## LES PROS ONT DU TALENT 2024

# SÉCURITÉ ROUTIÈRE : QUAND LES PETITES ENTREPRISES ET LES ARTISANS DONNENT L'EXEMPLE

**Comment éviter les accidents de la route dans le cadre du travail ? Cette question, de nombreux artisans et petites entreprises se la posent et surtout y apportent des réponses, concrètes, efficaces. Pour les valoriser, tous les ans, le prix "Les Pros ont du talent" dont sa catégorie sécurité routière récompense 3 chefs d'entreprises.**

Dans une société de 5, 10 et même 25 collaborateurs, tout le monde se connaît. Le moindre accident a un impact immédiat, le moindre drame porte un visage. Mais la moindre mesure de prévention, la plus petite initiative est tout

de suite perceptible. En décidant par exemple d'inclure un temps de récupération dans les plannings des tournées ; d'instituer une routine d'entretien des véhicules de l'entreprise, d'instaurer des primes au bon comportement routier, de proscrire toute conversation téléphonique au collaborateur qui conduit, etc.

Tous ces exemples correspondent à quelques-unes des mesures instaurées par les lauréats des précédentes éditions des « Pros ont du talent ». Ils montrent que les artisans et les TPE/PME peuvent faire de leur petite taille une force, et savent se mobiliser en faveur de la sécurité routière. L'enjeu est fondamental.

Le risque routier professionnel est en effet l'une des principales causes de mortalité au travail. Les entreprises, heureusement, s'en emparent de plus en plus dans le cadre de leur responsabilité en matière de sécurité et de protection de leurs employés. Elles sont ainsi plus de 3100 à avoir signé les 7 engagements+ pour une route plus sûre : des engagements simples, basés sur le respect des règles élémentaires du code de la route, autour du téléphone, de l'alcool, de la ceinture de sécurité ou de la vitesse.

Découvrez les 3 lauréats de la catégorie sécurité routière pour cette édition 2024.

### Comment est née votre volonté de vous impliquer dans les problématiques de sécurité routière ?

Mettre le sujet du risque routier au cœur de la préoccupation de notre entreprise est pour nous un engagement afin de prendre soin de nos collaborateurs. Nous avons donc mené régulièrement des actions de sensibilisation et de prévention afin de rappeler aux 4 salariés les risques, leurs obligations et leurs devoirs. Nous avons décidé d'aller un cran plus loin en 2024, lorsqu'un collaborateur a été malheureusement victime d'un accident de la route. Je me suis rendue compte que je devais leur donner plus de cartes en main afin de les sécuriser au maximum.

### Comment cet engagement se traduit-il dans votre entreprise ?

Nous avons rédigé et affiché dans les locaux de notre structure un règlement intérieur, qui rappelle les risques d'accidents, l'interdiction du téléphone ou de l'alcool, les règles d'entretien et de maintenance du véhicule. Une démarche qui n'est pas obligatoire pour les entreprises de moins de 10 salariés, mais qui nous permet d'aborder le sujet du risque routier avec les collaborateurs. Les 4 artisans et moi-même avons par ailleurs suivi fin août une formation de deux heures dispensées par l'OPPBTP.

Cela nous a permis d'impliquer et d'associer une nouvelle fois les collaborateurs à cette démarche et leur rappeler quelques règles majeures concernant l'entretien des



**JESSICA TIENNOT**

**FONCTION** Présidente  
**RAISON SOCIALE** JT Charpentes  
**ACTIVITÉ** Construction et rénovation de charpentes, toitures et couverture  
**LOCALISATION** Montauroux (83)  
**EFFECTIF** 5 personnes

véhicules, l'optimisation des déplacements, l'organisation du chargement des véhicules et la prise en compte de la fatigue. Cette formation, dont le coût s'élève à 906 euros, est entièrement prise en charge par la société.

### Quel bilan tirez-vous de votre démarche ?

J'ai la volonté de mettre un maximum de dispositifs en place, de donner à mes collaborateurs les clés pour les soutenir, les accompagner et favoriser leur bien-être mais il reste difficile de les sensibiliser au risque routier. Ils ont pris conscience de la plupart des obligations mais ils ont des difficultés à comprendre que ma responsabilité peut être engagée en cas d'accident sur le trajet entre le domicile et le chantier.

### Pourquoi avoir placé le risque routier au cœur de votre préoccupation ?

Le risque routier n'est pas le seul risque, mais il reste le plus fréquent, notamment pour les trajets entre le domicile et le travail. Les salariés n'y pensent pas assez dans le cadre de l'entreprise alors que c'est un sujet important. Nous sommes fortement dépendants de la voiture. Les 4 salariés se déplacent une dizaine de fois par an pour participer à des salons en France ou dans les pays limitrophes, en Belgique et en Allemagne.

### Quelles sont les mesures mises en œuvre ?

Nous n'avons pas la force de frappe d'une entreprise de 50 collaborateurs mais j'ai décidé de prendre la communication en main. Pour prévenir les dangers liés à la route, j'ai créé en mai dernier un fil WhatsApp pendant les Journées de la sécurité routière au travail et utilisé une partie des outils mis à disposition par la Sécurité routière. J'ai choisi de diffuser en début de semaine une vidéo le matin assez tôt afin qu'elle soit visionnée au moment de l'embauche ou pendant le petit-déjeuner. En milieu de semaine, j'ai envoyé un lien vers un podcast qui parlait du cas d'une femme enceinte, victime d'un accident de voiture. Deux à trois semaines avant ces Journées, j'ai affiché dans les locaux les 7 engagements+ pour une route plus sûre qui font ressortir les points saillants et les principaux dangers.



**EMMANUEL LANVERVIN**

FONCTION Propriétaire  
RAISON SOCIALE Deffends  
ACTIVITÉ Domaine familial viticole  
LOCALISATION Saint-Maximin (83)  
EFFECTIF 5 personnes

J'ai consulté au préalable mes salariés afin d'obtenir leur accord avant la signature du document. Une sorte de piqure de rappel nécessaire. Pour réduire l'exposition au risque routier, nous allons par ailleurs organiser en octobre et novembre prochains deux demi-journées dédiées à la sécurité et la prévention.

### Quel bilan tirez-vous de vos démarches ?

C'est positif pour la vie en entreprise. Les salariés sont satisfaits d'évoquer des sujets autres que ceux liés au business. Le plus complexe reste de trouver le bon dosage pour attirer leur attention. Il faut en parler suffisamment et régulièrement pour préserver ces actions de prévention et de sensibilisation et ne pas trop en faire pour ne pas les détourner de ces sujets majeurs.

### Avec son projet "Vallery roule tranquille", votre société est impliquée dans la gestion des risques routiers. D'où vient cet engagement ?

Romain Ruiz a repris l'entreprise en mars dernier. Les premiers mois qui ont suivi sa prise de poste, nous avons rencontré de gros soucis dont un retrait de permis pour excès de vitesse et pour conduite en état d'ivresse, sans compter les multiples contraventions. Il a donc décidé de reprendre les choses en main. Je me suis portée volontaire pour être responsable de la sécurité routière au sein de la société car c'est un thème auquel nous sommes particulièrement sensibles, nous les jeunes. Une réunion de sensibilisation a été organisée pour présenter le projet 'Vallery roule tranquille' et l'adhésion de notre société aux 7 engagements+ pour une route plus sûre. Des vidéos de sensibilisation ont été partagées ainsi qu'un temps de témoignages et des échanges sur les risques. Les salariés se sont engagés à respecter les règles communes de la route en signant personnellement les 7 engagements+. Depuis cette date, l'entreprise a par ailleurs décidé de prendre à sa charge tous les trajets et de ne plus rembourser les amendes, comme le veut la loi.

### Quelles sont les autres mesures mises en œuvre ?

Un système de géolocalisation a été intégré aux véhicules afin d'améliorer la sécurité des salariés et leur organisation. Cela permet de suivre la conduite des véhicules en temps réel, mais aussi d'apporter une



**MORGANE IVARS**

FONCTION Responsable de la sécurité routière  
RAISON SOCIALE Charpentes Vallery  
ACTIVITÉ Construction de maisons et charpentes en Pin des Landes  
LOCALISATION Rion-des-Landes (40)  
EFFECTIF 22 personnes

assistance aux conducteurs en cas de problème. L'entreprise a pour projet de planifier des formations sur la conduite éco-responsable. Une conduite économique implique notamment d'avoir une conduite souple, de réduire la vitesse, d'éviter de surcharger le véhicule, de vérifier les pneus régulièrement, de veiller à l'entretien de son véhicule, et de respecter les règles de sécurité. Cela est très important car nous transportons beaucoup de charpentes en poids lourd.

### Quel bilan tirez-vous de vos démarches ?

Ça marche ! Plus aucun excès de vitesse constaté en 3 mois. On peut dire que Charpentes Vallery a pris un tournant. C'est donnant-donnant. Les artisans gagnent plus en roulant moins vite. Plus on prône la tranquillité, plus on favorise le bien-être et la sécurité de tous.



## Nouvelle génération de laine de verre

Lanaé est une laine de verre, véritable condensé d'innovation, idéale pour l'isolation thermique et phonique des bâtiments neufs ou rénovés. Avec une excellente performance thermique atteignant  $R = 10 \text{ m}^2 \cdot \text{K/W}$  en une seule couche, elle allie confort et maniabilité grâce à sa douceur et sa légèreté. **Composée jusqu'à 80 % de verre recyclé, elle contribue à un habitat durable et réduit les émissions de  $\text{CO}_2$ .** Elle allie le verre recyclé (calcin) à un liant 100 % biosourcé. Elle est entièrement recyclable. Isover va étendre Lanaé à toutes ses solutions d'isolation en ITI.

Étiquetée A+. Médaille d'or gros œuvre, structure et enveloppe outillage aux Awards de l'innovation Batimat. [www.isover.fr](http://www.isover.fr). **ISOVER.**



# Shopping et innovations 2024



## Chape légère et écologique

Edilteco® France vient de lancer OliMIXX Green, une **chape légère à base de noyaux d'olives concassés**, valorisant les déchets oléicoles. Allégée de 55 % par rapport aux bétons traditionnels, elle offre des performances élevées et une résistance à la compression ( $>5 \text{ MPa}$  en 28 jours). Idéale pour l'isolation thermique et acoustique, OliMIXX Green s'adapte à divers types de supports, en neuf ou rénovation, tout en étant simple à mettre en œuvre. Imputrescible, elle est dotée d'une résistance exceptionnelle aux conditions humides et aux micro-organismes. Sacs de 23 litres. [www.edilteco.fr](http://www.edilteco.fr). **EDILTECO.**



## Laine de roche en flocons

Le Flocon 3 est une laine de roche en flocons, destinée à l'isolation des combles perdus. Facile à épandre manuellement au râteau, ce produit améliore le confort thermique et acoustique en supprimant les ponts thermiques. Respectueux de l'environnement, **il est issu de matériaux recyclés, résiste au feu, aux insectes, et garantit des performances durables.** Sac de 15 kg. Masse volumique nominale  $50 \text{ (kg/m}^3\text{)}$ . [www.rockwool.fr](http://www.rockwool.fr). **ROCKWOOL.**



## Isolant Biosourcé

Nouvel isolant innovant biosourcé, composé à 85 % de matelas et textiles recyclés, UPTEX offre une solution écologique et performante. **Souple et facile à mettre en œuvre, il garantit un excellent confort thermique et acoustique.** Idéal pour les combles aménagés, murs, parois et cloisons, il s'adapte à de multiples applications. Doux au toucher, sa découpe et sa manipulation sont faciles. Il a une excellente tenue mécanique avec une masse volumique élevée ( $40 \text{ kg/m}^3$ ). Fabriqué en France, UPTEX contribue à l'économie circulaire et réduit l'impact environnemental. Classé A+. [www.ursa.fr](http://www.ursa.fr). **URSA.**





**BACACIER**<sup>®</sup>  
By Kingspan

Mieux construire votre monde

FAÇADE | COUVERTURE | HABILLAGE  
| STRUCTURE | PLIAGE | PLANCHER |  
SYSTÈMES PHOTOVOLTAÏQUES

[www.bacacierbykingspan.fr](http://www.bacacierbykingspan.fr)



En savoir  
plus



## Shopping • Isolation



### Revêtement d'imperméabilité

Avec Irtop Plus Biomass, STO innove et intègre l'écoconception dans ses produits d'imperméabilité de façade. **Cette nouvelle formulation issue de la biomasse certifiée RedCert2 offre une résine 100 % issue de la biomasse** (des déchets de la sylviculture, de l'agriculture et de l'agroalimentaire), garantissant une protection optimale des murs fissurés. Facilité d'application, durabilité, et engagement environnemental sont au cœur de cette nouvelle gamme. Aspect taloché, blanc. Certifié REDcert2; [www.sto.fr](http://www.sto.fr). **STO**.



### Revêtement étanche

Le nouveau SMP-300 est un revêtement souple **pour l'étanchéité de tous types de matériaux**, béton, métal, pierre, bois, bitume, zinc, PVC, EPDM, avec une élasticité permanente de plus de 250 %. Étanche à l'eau et à l'air, il s'applique sur surfaces humides. Sans primaire, il est résistant aux intempéries et aux UV, simple à appliquer et sans solvants. Certifié conforme aux normes européennes. Gris ou blanc, cartouche 290 ml, éco-poche 600 ml et pots 1 kg, 7 kg et 14 kg. À partir de 11,40 € HT. **GRIFFON**.



### Enduit biosourcé chaux-chanvre

Tout nouveau, le corps d'enduit chaux-chanvre Enaé, est une **solution légère et biosourcée à base de chaux aérienne et de chènevotte fine**. Adapté à la rénovation et à la construction, cet enduit offre légèreté, respirabilité et imperméabilisation, tout en limitant l'épuisement des ressources naturelles. Facile à appliquer, il réduit de 40 % le poids par rapport aux produits traditionnels. En intérieur, il peut rester nu et donne aux murs un effet décoratif naturel aux tons chauds. En extérieur, associé à l'Enduit épais grain fin, il offre une imperméabilisation des maçonneries, aussi bien en rénovation qu'en neuf. Sac de 15 kg, couleur crème, séchage 7 jours. [www.fr.weber](http://www.fr.weber). **WEBER**.



### Barrière anti-remontée d'humidité

La barrière anti-remontée d'humidité Hytec E736 Turbo **bloque les risques de remontées d'humidité ou l'humidité résiduelle anormale des supports à base de ciment**. Elle assure un écran parfait après seulement 4 h de séchage, contrairement aux barrières traditionnelles, et permet la réalisation rapide de travaux en une journée, que ce soit en neuf ou en rénovation.



Alliant facilité d'utilisation et rapidité d'application, la barrière s'applique en une seule passe de 600 g/m². Avec son ATEX délivré par le CSTB et ses très faibles émissions de COV (A+ et ECI+), ce produit garantit performances et efficacité optimales en un temps record. [www.bostik.com](http://www.bostik.com). **BOSTIK**.

### Protection des parois enterrées

La membrane Fondaline® 500 **protège les parois enterrées contre l'humidité et les infiltrations**. Grâce à sa structure en polyéthylène haute densité (PEHD) à excroissances asymétriques, elle crée une barrière efficace contre l'humidité et les infiltrations d'eau, tout en permettant un drainage des eaux de ruissellement. Résistante aux agressions extérieures, en créant une lame d'air entre la maçonnerie et le remblai, elle prévient la condensation et protège contre racines et bactéries. Vendue sous forme de rouleaux faciles à transporter. Largeur: 1 m - 1,5 m - 2 m - 2,5 m - 3 m. Longueur: 20 m [www.onduline.fr](http://www.onduline.fr). **ONDULINE**.







### Radiateurs électriques à inertie sèche

Cette nouvelle gamme innovante de radiateurs électriques à inertie sèche, Ovido et Sereno, **combine la pierre**

**naturelle Dual-Kherr avec des éléments chauffants en fonte ou aluminium.** Leur technologie associe

convection, rayonnement et accumulation de chaleur avec une efficacité énergétique optimale. Ces radiateurs diffusent la chaleur rapidement et uniformément, il la stocke et la diffuse lentement, tout en assurant des économies d'énergie grâce à une restitution prolongée après extinction. Ils sont équipés d'un thermostat précis et pilotables à distance. Prix : de 289 à 549 € TTC selon la référence. [www.qlima.fr](http://www.qlima.fr). **QLIMA.**



### Chasse d'eau sans contact

Touchless est un tout nouveau mécanisme de chasse d'eau sans contact. Il utilise la détection infrarouge.

**Il suffit de passer sa main au-dessus du bouton pour déclencher la chasse d'eau** et augmenter ainsi le niveau d'hygiène des sanitaires. Touchless facilite également automatiquement la maîtrise des volumes : un passage bref sur le détecteur activera une ½ chasse, tandis qu'un passage plus long déclenchera la pleine chasse 6 l. Facile à installer, il est compatible avec la plupart des réservoirs. Mécanisme à câble. Prix : 62 € TTC. [www.wirquin.fr](http://www.wirquin.fr). **WIRQUIN.**



### Déshumidificateur

Dans une maison le taux d'humidité idéal dans l'air doit se situer entre 40 et 60 %. C'est là que peuvent intervenir les nouveaux déshumidificateurs Climat. Compacts et design,

**ils luttent contre l'humidité excessive dans les pièces en améliorant la qualité de l'air et en favorisant le confort.** En réduisant l'humidité ambiante,

ils favorisent les économies d'énergie et créent une atmosphère plus saine et mieux chauffée. Ils sont conçus pour extraire de 12 à 25 litres/24 heures. Ils disposent d'un système de filtration qui capture les allergènes dans l'atmosphère, tels que les bactéries, la poussière et le pollen (efficacité de 99 %), qui supprime les odeurs déplaisantes et assainit l'air partout dans un logement. Pour des volumes entre 40 et 165 m³. Prix : de 199 à 429 € TTC selon la référence. [www.qlima.fr](http://www.qlima.fr). **QLIMA.**

### Capteur de sensibilisation à l'eau

Le capteur Ilo, sans pile ni batterie, réduit la consommation d'eau et d'énergie de la douche. Installé entre le mitigeur et le flexible, il s'allume et s'éteint automatiquement lorsque l'utilisateur démarre ou arrête sa douche. **Il affiche**

**la consommation en temps réel pour sensibiliser et responsabiliser les utilisateurs.**

Son design est breveté et il fonctionne grâce à une turbine alimentée par le flux d'eau.

Connecté en Wi-Fi. Prix : 99 € HT. [www.ilya-tech.fr](http://www.ilya-tech.fr). **ILYA.**



### Plaque rainurée pour plancher chauffant

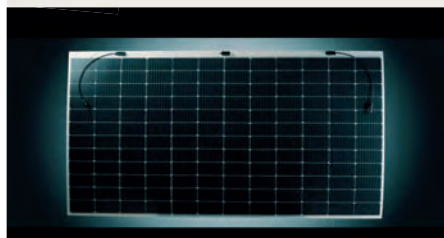
Le système de chauffage par le sol Therm25™ est conçu comme une chape sèche standard fraisée pour l'insertion des tuyaux de chauffage par le sol. Avec une faible hauteur d'installation de seulement 35 mm, il convient à la rénovation et au neuf. **Deux modèles de plaques rainurées facilitent l'insertion du réseau hydraulique,** offrant une solution 100 % sèche. Circulable en 24 heures, l'installation des revêtements est rapide. [www.fermacell.fr](http://www.fermacell.fr) **FERMACELL®**





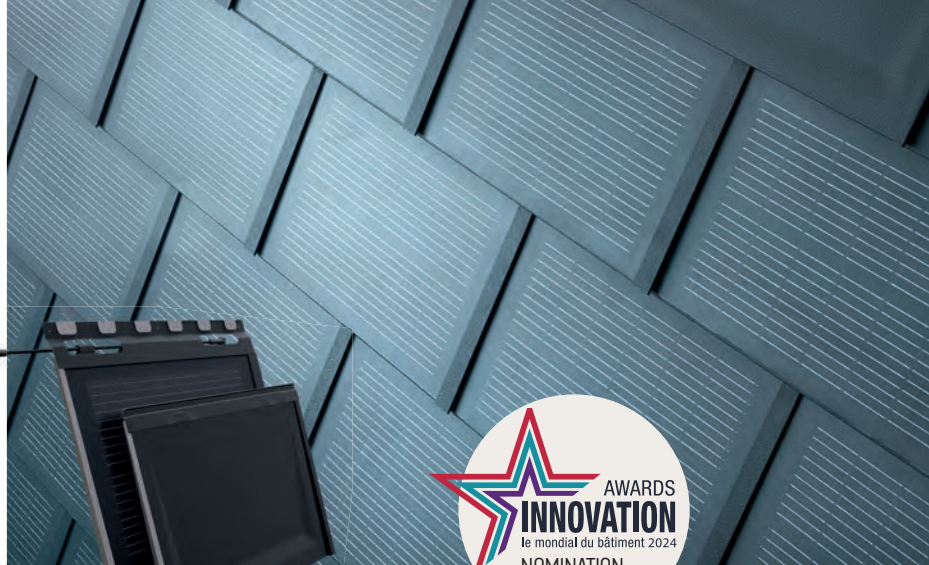
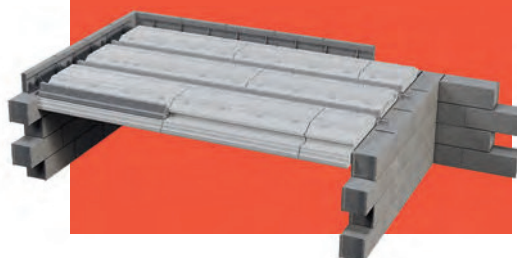
### Panneau photovoltaïque ultraléger

Le Luxsiol révolutionne le marché des panneaux photovoltaïques pour toitures sensibles. **Avec un poids six fois plus léger qu'un panneau standard, il est idéal pour les toitures-terrasses, métalliques ou en zinc.** Grâce à son système de fixation EasyGrip résistant à des vents jusqu'à 280 km/h, il s'installe rapidement et assure une production de 215 W.-C./m². Certifié ETN et écoresponsable, Luxsiol est full-black, antireflet, fabriqué en France et garanti 20 ans. Médaille d'argent gros œuvre, structure et enveloppe aux Awards de l'innovation Batimat. [www.creawattgroup.com](http://www.creawattgroup.com). **CREAWATT GROUP**.



### Entrevous en polystyrène recyclé

Rectosten rEPS est le premier entrevous en polystyrène recyclé (95 %) du marché pour plancher bas. Offrant trois niveaux de performance thermique, **ce produit innovant contribue à réduire l'empreinte carbone des chantiers de 33 %.** Il est adapté aux maisons individuelles, aux logements collectifs et aux ERP. Recyclable et performant, il répond aux enjeux actuels de l'économie circulaire et de la construction bas carbone. [www.rector.fr](http://www.rector.fr). **RECTOR**



### Tuile solaire élégante et résistante

La tuile solaire en aluminium Prefa combine une toiture résistante aux intempéries et une centrale photovoltaïque. Intégrée discrètement avec une surface homogène, **chaque tuile solaire est une petite centrale électrique produisant sa propre électricité à consommer directement, à injecter dans le réseau ou à stocker.** Dotée de la technologie "half-cut", elle maintient un rendement optimal, même partiellement ombragée. Disponible en noir P.I.O, elle s'adapte au système Prefa, garantissant robustesse et économie d'énergie pour 25 ans. Formats: 1400 X 420 mm (7,4 kg) ou 700 X 420 mm (3,7 kg). Nominé aux Awards de l'innovation Batimat. [www.prefa.fr](http://www.prefa.fr). **PREFA**.

### Bande multifonction hybride

Iso-Bloco Hybrathec est une bande multifonctionnelle pour l'étanchéité à trois niveaux pour les raccordements des portes et fenêtres. **Elle combine l'étanchéité à l'air et barrière de vapeur d'eau, étanchéité à la pluie battante et isolation thermique et acoustique** grâce à sa technologie hybride unique. Dotée de membranes intégrées, elle offre une isolation thermique et une étanchéité optimale (jusqu'à 1200 Pa). Conçue pour les bâtiments passifs, elle respecte les normes NF P 85-570/A1 et RAL, garantissant économie d'énergie et fiabilité, même dans des conditions climatiques extrêmes. [www.iso-chemie.eu](http://www.iso-chemie.eu). **ISOCHÉMIE**



### Solutions d'étanchéité pour toitures plates

Etanx est une gamme dédiée à l'étanchéité des toitures plates, offrant des solutions innovantes et performantes. Grâce à des résines liquides appliquées en couches continues sans jointure, **Etanx assure une imperméabilité optimale, même sur des surfaces complexes,** parée par une toile de renfort pour améliorer la résistance mécanique, l'épaisseur et la longévité de la couche d'étanchéité. La gamme est composée de sept produits: primaire mono composant, Toile de renfort, Membranes d'étanchéité, antidérapant, solvant, Primaire époxy bi composant. [www.lariviere.fr](http://www.lariviere.fr). **LARIVIÈRE**







## Mortier-colle écoresponsable

Le 577 Prolisouple ECO<sub>2</sub> est le premier mortier-colle du marché sans ciment Portland, à faible empreinte carbone et sans marquage irritant. **Il offre une double consistance pour coller des revêtements céramiques sur supports neufs ou anciens, y compris planchers chauffants.** Sa texture crémeuse facilite l'application et réduit la fatigue, tout en garantissant adhérence et déformabilité optimales. Ce produit écoresponsable est certifié CSTB QB. Nominé aux Awards de l'innovation Batimat. [www.parexlanko.com](http://www.parexlanko.com). **SIKA/PAREXLANKO.**



## Mortiers-colles bas carbone

La nouvelle gamme des mortiers-colles Cermix s'affiche écoresponsable. Elle utilise des matériaux à faible taux de CO<sub>2</sub>, un conditionnement respectueux de l'environnement et une énergie verte pour la production. Cermix s'engage également dans la reforestation pour compenser les émissions de CO<sub>2</sub>. **Cette approche réduit significativement l'empreinte carbone de 10 à 24 %** selon les produits. Cette gamme complète couvre tous les besoins sur chantier, de la pose de carrelage à la réparation des façades béton. [www.cermix.com](http://www.cermix.com). **CERMIX.**



## Colle polyvalente pulvérisable

SprayTec est une colle polymère MS hybride innovante. Sans phthalates ni isocyanates, **elle offre un environnement de travail plus sain et réduit les émissions de COV.** Elle se distingue par sa polyvalence : repositionnable, elle s'applique sur surfaces humides et résiste à des températures élevées. Sa formulation unique permet une application sur une seule face, un gain de temps considérable. Idéale pour les professionnels, SprayTec allie performance, facilité d'utilisation et respect de l'environnement. S'utilise en toiture, pour les revêtements de sol, en construction générale, sur le bois et le stratifié. Prix : 28 € HT. <https://tec7.com>. **TEC7.**



## Mousse polyuréthane étanche

Nouvelle mousse polyuréthane pour des joints parfaitement étanches, le Sika Boom-405 Water Stop, prêt à l'emploi, se distingue par sa rapidité de durcissement et sa polyvalence. **Pour tuyaux, raccords ou conduites, cette mousse bi-composante offre une solution efficace,** en intérieur comme en extérieur. Sa densité élevée assure une étanchéité fiable sans nécessité d'humidité pour durcir. Possibilité d'utiliser le produit en plusieurs fois grâce à des décharges partielles de l'aérosol. Prix : 43,77 € HT. <https://fra.sika.com>. **SIKA.**



## Mousse expansive recyclée

La nouvelle mousse expansive Énergie, isolante thermique et acoustique **cale, isole ou comble tous types de cavités.** Elle intègre au moins 16 % de matières recyclées dans sa formule, comme son emballage, 28 %. Autre atout, elle sèche en 50 minutes. La mousse, certifiée EC1+, offre une expansion de 31 litres et se décline en formats pistolable et manuel pour une application optimale. Prix : 10,90 € TTC. [www.rubson.com](http://www.rubson.com). **RUBSON.**





### Enduit allégé pour bandes à joint

L'enduit nouvelle formule Bagar Airliss J Light, co-développé avec les applicateurs, a été allégé en pâte. Prêt à l'emploi et en phase aqueuse, il est **destiné au traitement des bandes à joint et au lissage des fonds.**

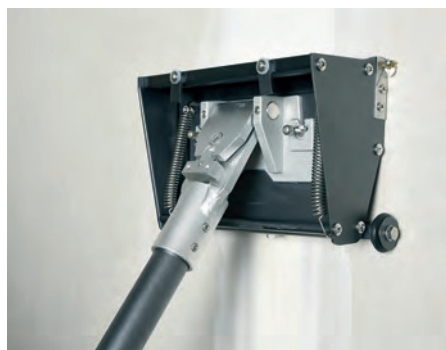
Plus aéré, plus souple, polyvalent, l'enduit est adapté à tous les outils mécanisés d'application, mais il peut aussi s'appliquer manuellement grâce à une bonne tenue à la lame et un bon garnissant. Son adhérence est excellente et son ponçage facile. Il s'applique en recouvrement sur de nombreux supports.

Seau de 18 kg.  
Prix: 38 €.  
[www.beissier.fr](http://www.beissier.fr)  
**BAGAR DE BEISSIER.**



### Boîte de finition plate pour joints

Nouvelle boîte de finition plate dédiée aux jointeurs et plaquistes. Grâce à un cadran réglable, celle-ci **permet d'appliquer précisément la quantité d'enduit nécessaire sur les bandes à joints** permettant une finition nette et rapide. Disponible en 20, 25 ou 30 cm, elle s'adapte à chaque étape de la finition, de la première couche à la finition finale, offrant un gain de temps sur les chantiers. Cette boîte s'associe à un nouveau manche extensible en aluminium de 100 à 160 cm ultraléger à grande maniabilité lors de la réalisation des bandes à joint. Prix boîte selon tailles: 345 € HT, 356,54 € HT, 379,62 € HT. Prix manche: 300,46 € HT. [www.edma.fr](http://www.edma.fr). **EDMA.**



### Cloison acoustique aux performances accrues face au feu

La nouvelle cloison ID4 98-62 S, offre un pouvoir acoustique de 50 dB et une résistance au feu EI90. Cette cloison composée du montant ID4 de 62 mm et d'une plaque de plâtre acoustique BA18 S avec laine de verre, **affiche un gain de temps de pose jusqu'à 50 %**. Son montant ID4 éclissé, en acier galvanisé, offre une rigidité accrue, réduisant ainsi le besoin de coupes et de chutes, ce qui en fait un produit écoresponsable. Il dispose de percements autorisant le passage de gaines électriques. [www.psigroupe.com](http://www.psigroupe.com). **SPP PAI.**



### Mortier-colle 2-en-1

StoLevell Neo AimS® est le premier sous-enduit hydraulique sans ciment, affichant une réduction de plus de 40 % de l'empreinte carbone. Ce produit 2-en-1, à la fois mortier de collage d'isolant et sous-enduit hydraulique pour ITE, applicable sur fibre de bois et laine de roche, assure collage et sous-enduit en neuf comme en rénovation.

**Sa texture onctueuse permet une bonne glisse pour un geste souple, sans effort, et un lissage homogène.**

Alliant performance environnementale et application facile, il est un atout incontournable pour les chantiers d'ITE. Beige clair. Sac de 25 kg. Sac ou palette de 900 kg. [www.sto.fr](http://www.sto.fr). **STO.**



### Couteau multitâche

Le couteau Hélist, multifonction, inspiré de couteaux américains, est ultra-pratique pour les professionnels de la finition. Ses **quatre lames orientables et interchangeables** en acier inoxydable permettent de racle, lisser, découper, accéder aux angles difficiles. Son manche en hêtre offre une prise en main confortable. Robuste, durable, léger, ergonomique le couteau répond à de nombreuses exigences. Poids: 170 g, prix: 35 € HT. [www.mondelin.fr](http://www.mondelin.fr). **MONDELIN.**





k-line.fr

**K•LINE**  
LA FENÊTRE LUMIÈRE

Nos fenêtres vous offrent 15% de lumière en plus.  
● Et la lumière vous offre tout le reste.





### Perceuse tout-en-un

La FEIN ASCM 18-4 QM AS se distingue par sa polyvalence. Machine tout-en-un compatible avec les batteries AMPShare et Bosch Professional 18 V, **elle regroupe pas moins de huit machines en une.** Ses vitesses de rotation allant jusqu'à 4000 tr/min offrent une vitesse de travail deux fois plus élevée par rapport aux perceuses-visseuses 2 vitesses disponibles sur le marché. Avec ses 13 accessoires QuickIN, elle propose onze applications : perçage, taraudage, vissage, et plus. Sa boîte 4 vitesses, sa poignée télescopique, sa parfaite ergonomie, assurent rapidité et contrôle, même dans des espaces difficiles d'accès. Médaille d'argent outillage aux Awards de l'innovation Batimat. Prix : à partir de 346,80 € TTC selon accessoires. [www.fein.com/fr](http://www.fein.com/fr). **FEIN.**



### Découpeuse béton

La découpeuse béton 350 mm MXF COS350 G2 offre performances et sécurité. Avec une vitesse de 5370 tr/min et une capacité de coupe de 125 mm, elle assure une productivité élevée. **Sa faible vibration et son poids bien réparti la rendent très maniable.** Elle dispose d'une réception universelle pour les disques d'alésage de différents diamètres et d'une arrivée d'eau intégrée et automatique. Elle est dotée du système RapidStop et anti-kickback. Coup de cœur outillage aux Awards de l'innovation Batimat. Poids : 8,46 kg, prix : 3 999 € HT avec 2 batteries, 1 chargeur et 1 disque. 1 999 € HT, sans batterie ni chargeur. [www.milwaukee.fr](http://www.milwaukee.fr). **MILWAUKEE.**



### Meuleuse sécuritaire

La meuleuse M18 FSAGSVO125X **redéfinit les standards de la sécurité et de la performance.** L'activation double gâchette, le frein de disque Rapidstop™, la fonction Autostop™, la gâchette "homme mort" non verrouillable et le carter de protection anti-démontage constituent une barrière protectrice contre les accidents. Elle est dotée d'un moteur Fuel™ sans balai de 1200 W à la puissance comparable à celle d'une filaire. Sa vitesse est variable de 3000 à 8500 tr/min. Une poignée latérale multipositions est pratique, tandis que le filtre anti-poussière amovible protège le moteur et prolonge la durée de vie de l'outil. Prix : 519 € HT. [www.milwaukee.fr](http://www.milwaukee.fr). **MILWAUKEE.**



### Scie à ruban sans fil

La DCS378 est une scie à ruban sans fil pour plombiers et électriciens. Son moteur brushless de 530 W a une puissance de coupe remarquable, tandis que sa lame de 35 mm offre une capacité de coupe de 86 mm pour une grande variété de matériaux (bois, métal, plastique). Changement de lame sans outil, vitesse variable, guide-lame réglable, base en aluminium robuste, poignée ergonomique, éclairage LED et crochet de suspension offrent **un grand confort d'utilisation et une précision** accrue. Cette scie à ruban est performante, polyvalente, facile d'utilisation. Les coupes sont rapides et efficaces sur les chantiers. Poids brut : 5 kg. Prix : 406,80 € HT. [www.dewalt.fr](http://www.dewalt.fr). **DEWALT.**





## Scie sur batterie pour isolants

Munie d'une double lame à mouvement opposé, la scie électrique sur batterie pour isolants biosourcés et minéraux, Woolcut, est dédiée aux façadiers. Elle dispose de **deux types de double lame pour les isolants souples ou compressés**, d'un guide de coupe sur roulettes et d'un guide réglable pour les découpes en angle de 90° à 45°. Elle est équipée d'un moteur sans charbon. Son design est ergonomique offrant une prise en main confortable et sécurisée. La scie est livrée avec deux batteries 18 V-4 Ah, un chargeur de batterie 21 V-2,3 Ah, deux doubles lames 240 mm, deux guides de coupe, un capot d'aspiration et une mallette de transport. Prix: 920 € HT. [www.edma.fr](http://www.edma.fr). **EDMA**.

## Scie à bois plongeante

La Brushless PRO18V BKS18PBL, nouvelle scie plongeante dédiée au bois, est dotée d'un carter et d'une base en magnésium à l'épreuve des projections. **Son double marquage, adaptable avec ou sans rail, assure une grande précision.** Elle est livrée avec un rail de 150 cm pour des coupes précises. Les poignées garantissent une prise en main confortable. Grâce à sa prise aspirateur intégrée, elle maintient la zone de travail propre. Un système de blocage de l'arbre facilite le changement de disque et sa semelle inclinable jusqu'à 47° assure précision dans les coupes. Livrée avec deux clés Allen dans un espace de rangement intégré. Poids sans batterie: 4 kg. Prix: 559,99 €. [www.aeg-powertools.fr](http://www.aeg-powertools.fr). **AEG**.



## Perforateur maniable

Le perforateur sans-fil GBH 18V-22 Professional, un outil léger et maniable de seulement 2 kg, réduit la fatigue musculaire et améliore le confort d'utilisation. Sa polyvalence permet de nombreuses applications. Associé au dispositif d'extraction des poussières intégré GDE 18V-12 Professional, **il offre un environnement de travail plus sain et facilite les travaux en hauteur.** Muni d'un éclairage LED, d'une fonction Vibration Control, il dispose d'une grande autonomie. Prix: 249 € ou 529 € HT (avec l'extracteur). [www.bosch-professional.fr](http://www.bosch-professional.fr). **BOSCH**.



## Meuleuses optimisées

Les nouvelles meuleuses CCG 18, équipées de moteurs sans balais de 1200 W, promettent une **productivité accrue avec 45 % de coupes en plus par charge de batterie** – jusqu'à 38 coupes en 20 mm (contre seulement 25 auparavant). Grâce à la technologie AMPShare et une vitesse de travail optimisée, ces meuleuses offrent 16 % de rapidité supplémentaire. Sécurité et confort sont également améliorés avec une nouvelle poignée anti-vibrations, offrant une meilleure tenue et réduisant les vibrations de 21 %, pour un travail plus stable et sécurisé. Prix: 379,00 € HT. [www.fein.com/fr](http://www.fein.com/fr). **FEIN**.

## Scie circulaire

Nouveauté, la scie circulaire portative sans fil F-Iron Cut 18-57 AS brushless, un outil puissant, compact et léger. Alimentée par une batterie AmpShare ProCore 18 V, **elle offre des coupes rapides et précises dans divers matériaux** (acier ou acier inoxydable). Sa lame de 150 mm permet une profondeur de coupe de 57 mm. Robuste, ergonomique, protégée de la surchauffe, elle dispose d'un éclairage LED, d'un collecteur de copeaux projetés (jusqu'à 80 %) et d'un changement de lame sans outil. Elle peut couper jusqu'à 30 mètres par charge. Prix: 399 € HT. [www.fein.com](http://www.fein.com). **FEIN**.





### Perceuse à percussion puissante et polyvalente

La nouvelle perceuse à percussion sans fil TP-CD 18/80 Li-BL-Solo à deux vitesses, dotée d'un moteur Brushless de 80 Nm, **offre trois modes de fonctionnement** : perçage, vissage (bois, le métal ou le plâtre) et perçage à percussion (parpaings, pierres, briques, bétons...). Puissante, elle est conçue pour des applications exigeantes, elle dispose d'un mandrin auto-serrant, de deux poignées ergonomiques, d'un éclairage LED et est compatible avec les batteries Power X-Change. Prix : 109,95 € TTC. [www.einhell.fr](http://www.einhell.fr). **EINHELL**.



### Boulonneuse sans fil polyvalente

La boulonneuse sans-fil GDS 18V-1600 HC Professional, équipée d'un moteur sans charbon et d'une batterie, dispose d'une puissance élevée pour assurer des boulonnages exigeants. Offrant un couple de serrage de 1600 Nm et un couple de rupture de 2200 Nm, **elle est idéale pour le serrage et desserrage de boulons et d'écrous métalliques allant de M16 à M33**. Ses modes préréglés, son contrôle via l'application Bosch Toolbox, sa compatibilité avec AMPShare en font un outil performant. Indicateur d'état de charge, éclairage LED, porte-outil 3/4", crochet de suspension. Prix : 419 € HT. [www.bosch-professional.fr](http://www.bosch-professional.fr). **BOSCH**.



### Découpeuse au fil chaud

Styrogun est une découpeuse au fil chaud sur batterie destinée aux façadiers et les professionnels de l'isolation. Outil compact, léger et sans fil, elle permet **une découpe précise et rapide des plaques de polystyrène expansé (PSE) et extrudé (XPS)**. Son cadre en aluminium est robuste et léger, tandis que sa batterie lithium 18 V-2 Ah garantit une autonomie confortable. Le fil chaud coupe les plaques de polystyrène sans projection de billes pour un chantier propre et sûr. La découpeuse est munie d'un guidage à translation linéaire (technologie brevetée), avec des coupes en rectangle, en angle de 0 à 45°, étagées, chanfreinées ou verticales. Le rainurage est possible. Prix : 710 € HT. [www.edma.fr](http://www.edma.fr). **EDMA**.



### Aspirateur eau et poussière sans-fil

L'aspirateur eau et poussière sans fil GAS 18V-12 MC Professional **filtre 99,9 % de la poussière** (classification M) avec une résistance IPX4. Son moteur Biturbo Brushless offre un débit d'air de 30 l/s. Un système avertit en cas de filtre obstrué. Le filtre est nettoyé automatiquement à chaque fermeture du couvercle. Son système antistatique unique réduit les adhésions. Cuve de 8 litres pour la poussière et 6 litres pour l'eau. Prix : 549 € HT [www.bosch-professional.fr](http://www.bosch-professional.fr). **BOSCH**.

### Cloueur puissant et précis

Le Fixetto 18/50 N est un cloueur sans fil pour fixation de structures en bois. Utilisant la technologie PressAir, **il assure une belle puissance pneumatique sans compresseur**. Sa cadence peut aller jusqu'à 60 coups par minute. Le régulateur offre deux modes de clouage : coup par coup ou séquentiel. Il permet un réglage précis de la profondeur d'enfoncement des clous. Magasin de 100 clous de 15 à 50 mm. Poids : 2,82 kg, prix : 189 € TTC. [www.einhell.fr](http://www.einhell.fr). **EINHELL**.







# PORTAILS & CLÔTURES

## EN ALUMINIUM

*La fierté*  
de l'avoir  
fait  
soi-même



**Klos up!**

PAR

Maison **Cadiou**



**Klosup.fr**





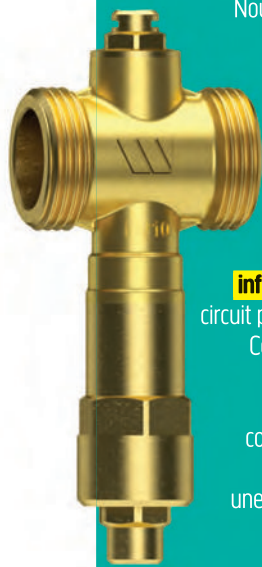


### Chaudière gaz à condensation innovante

La MCR 2 XL est une chaudière murale à condensation performante, conseillée pour la rénovation des logements. Disponible en quatre versions (20 à 35 kW), **elle est compatible au gaz vert et à 20 % d'hydrogène.** Dotée d'un corps de chauffe en inox, d'une régulation E-Pilot intuitive, et adaptable en système hybride (pompe à chaleur, solaire, électrolyseur), elle réduit les émissions de CO<sub>2</sub> de 70 % et les consommations de gaz de 30 %. Elle s'adapte facilement à tous types d'appartements ou maisons grâce à son design sobre et sa compacité. Son isolation acoustique a été particulièrement soignée afin de la rendre la plus silencieuse possible. [www.dedietrich-thermique.fr](http://www.dedietrich-thermique.fr). **DE DIETRICH.**

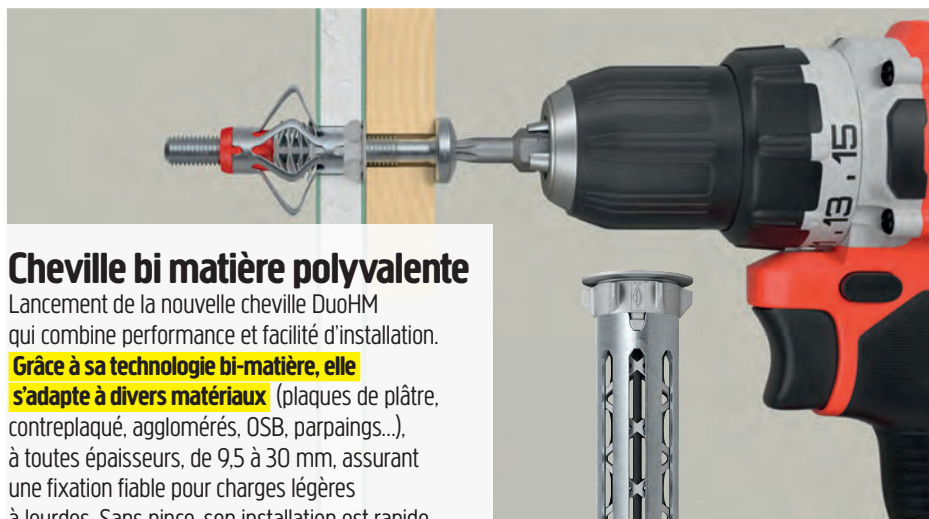
### Soupape antigel pour PAC

Nouvel accessoire pour pompes à chaleur air/eau, la soupape antigel Watts® dédiée à la protection des circuits hydrauliques. Conçue pour éviter la formation de glace, **elle s'active automatiquement en cas de température inférieure à 2 °C**, vidangeant le circuit pour prévenir les dommages. Ce dispositif en laiton est idéal pour sécuriser les systèmes même en cas de coupure de courant ou dysfonctionnement de la PAC, garantissant ainsi une installation fiable et durable. [www.wattswater.fr](http://www.wattswater.fr). **WATTS.**



### Fermeture antipanique

Le nouveau dispositif de sécurité, la fermeture antipanique Discovery 2D® révolutionne l'installation. L'innovation réside dans ses points de verrouillage. La fermeture est en effet composée de pènes de verrouillage 2D pour positionner les points de verrouillage haut et bas **aussi bien en configuration verticale qu'en position latérale gauche ou droite.** Cela simplifie le choix et le stockage pour les distributeurs et poseurs. Conforme à la norme EN1125, elle offre une flexibilité inédite en menuiserie. Médaille de bronze Menuiseries & Façades aux Awards de l'innovation Batimat. [www.lacroiseeds.fr](http://www.lacroiseeds.fr). **LA CROISÉE DS.**



### Cheville bi matière polyvalente

Lancement de la nouvelle cheville DuoHM qui combine performance et facilité d'installation. **Grâce à sa technologie bi-matière, elle s'adapte à divers matériaux** (plaques de plâtre, contreplaqué, agglomérés, OSB, parpaings...), à toutes épaisseurs, de 9,5 à 30 mm, assurant une fixation fiable pour charges légères à lourdes. Sans pince, son installation est rapide et facile, réduisant de 50 % le temps de montage. Disponible en 4,5 et 6 mm de diamètres sur une longueur de 55 mm, elle simplifie les projets. Prix : 4,30 € le blister de 4 chevilles. [www.fischer.fr](http://www.fischer.fr). **FISCHER.**

### Pompe à vide

La pompe à vide testo 565i est utilisée lors de l'installation ou de la maintenance d'un système frigorifique ou de climatisation. Automatisée, elle réalise le tirage au vide et le test de maintien sans intervention. Compatible avec les fluides A3 et A2L, **elle évacue efficacement les gaz indésirables et l'humidité.** La pompe se connecte via Bluetooth pour une surveillance en temps réel via l'application Smart. Disponible en deux modèles, elle est équipée d'un clapet anti-retour pour plus de sécurité. Prix : 575 €. [www.testo.com](http://www.testo.com). **TESTO.**



## Résine de scellement

La résine FIS RC II est une nouvelle résine hybride à base de vinylester qui répond à différentes applications: construction ou rénovation de murs de soutènements, de poteaux, de poutres, de dalles, d'escaliers... Elle est **idéale pour fixer les fers à béton** de 8 à 32 mm. Avec une durée de vie de 100 ans et une plage de températures d'installation de -10 °C à +40 °C, elle offre sécurité et fiabilité. Homologuée pour le scellement d'armatures rapportées, elle résiste au feu R180. Compatible avec différents forets et pistolets. Cartouche de 360 ml ou de 825 ml. **FISCHER**



## Peinture haute décoration

Ambiance Color est une nouvelle gamme de peintures 2 en 1 en phase aqueuse, alliant impression et finition pour un résultat impeccable sur murs et plafonds. Disponible en mat ou velours, elle offre une grande résistance au lustrage et est idéale pour les lieux à forte fréquentation. **Avec une application sans éclaboussures, elle offre un bon pouvoir couvrant.** Teintable avec le nuancier AkzoNobel Color Studio, cette gamme permet de personnaliser chaque projet tout en simplifiant la vie des professionnels. 1 L, 2,5 L, 10 L. Lessivable. [www.levispeintures.com/fr](http://www.levispeintures.com/fr). **LEVIS®**



## Peinture murs et plafonds

Une peinture 2 en 1 pour murs et plafonds, alliant qualité premium et gain de temps pour les professionnels. Aquastal Premium est une nouvelle gamme de peinture intérieure murs et plafonds. Résistante au lustrage et adaptée aux zones à forte fréquentation, **elle assure une finition soignée et un entretien facile** (classe 1 à l'abrasion humide). Teintable avec les palettes AkzoNobel, elle répond aux tendances actuelles en décoration intérieure. Mat et Velours, 1 L/2,5 L/10 L. Rendement de 10 à 12 m² /L. [www.astral-batiment.com](http://www.astral-batiment.com). **ASTRAL**

## Traitement et protection du bois



Gamme assez complète de traitements pour le bois. Des formules de dernière génération **assurent une protection durable contre les insectes, les champignons et l'humidité.** La gamme est segmentée en cinq produits adaptés à la destination du bois dans l'habitat: protection insecticide et fongicide pour bois de construction; protection hydrofuge et insecticide pour bois de bardage; protection insecticide et fongicide pour bois d'ébénisterie; protection hydrofuge et insecticide pour bois d'extérieur; protection insecticide et fongicide pour bois de charpente. [www.cecil.fr](http://www.cecil.fr). **CECIL PROFESSIONNEL.**

## Ruban étanche certifié

Le ruban Kolmat Fibre Seal est un essentiel pour les professionnels. Il assure l'étanchéité des raccords avec grande flexibilité. Réajustable jusqu'à 180°, il permet des corrections précises. Il convient aux installations de gaz et vient d'être Certifié NF Rac-Gaz. **Idéal pour la plomberie, le chauffage et les applications industrielles,** il garantit une étanchéité instantanée sur divers matériaux. Flexible et résistant, il conserve ses performances dans le temps. Compatible avec le cuivre, le laiton, l'acier, le PVC et plus encore, il assure une étanchéité parfaite et durable, sans compromis sur la fiabilité. Rouleau 12 mm x 15 m 7,06 € HT. **GRIFFON.**



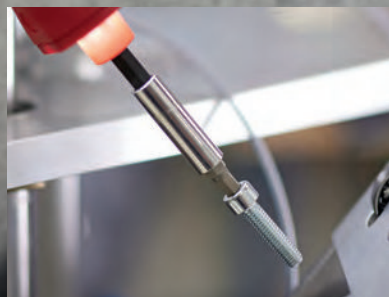




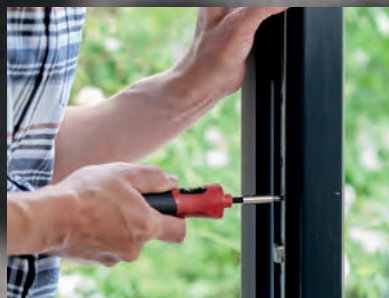
**wiha**   
Tools that work for you

**NOUVEAUTÉ  
WIHA**

# speedE® POCKETDRIVE LE TOURNEVIS À ASSISTANCE ÉLECTRIQUE POUR TOUS.



Porte-embout magnétique



Vissage électrique rapide



Deux niveaux de force –  
puissance et protection des  
matériaux  
1,0 Nm | 5,0 Nm



LED pour un éclairage  
sans ombre



Tournevis à assistance  
électrique de poche



Facilite le travail  
au-dessus de la tête

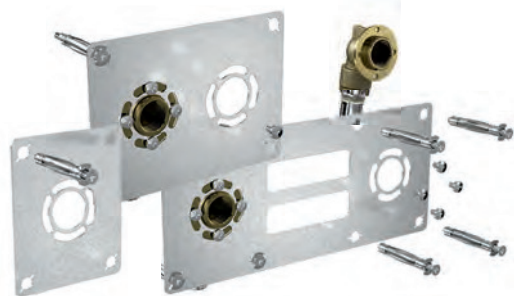


Pour plus  
d'informations :





## Shopping • Équipement



### Kit de fixation de robinetterie

Le système Robifix® pour la fixation murale de robinetterie est désormais étendu aux tubes multicouches avec les kits Robifix® MC. Ces kits comprennent une platine métallique, des coudes avec bagues à sertir, des vis, des chevilles à expansion et **un gabarit pour une installation rapide sur cloison** (plâtre BA 13 ou alvéolaire). Ils conviennent à tous types de robinetterie sanitaire (douche, baignoire, évier, lavabo). [www.wattswater.fr](http://www.wattswater.fr). **WATTS**



### Colle transparente pour piscines

Le nouveau Super Transparent est une nouvelle colle transparente spécifiquement dédiée au collage des membranes en PVC armé des piscines. **Cette solution garantit une adhérence exceptionnelle tout en restant invisible après application.** assurant des finitions impeccables. Résistante aux intempéries et produits chimiques, simple à appliquer avec sa texture fluide et sa possibilité de réactivation par la chaleur, la colle permet une pose uniforme et précise. Sa prise rapide limite le temps de pose. Une solution fiable et durable. Prix: 147,88 € HT. [www.griffon.eu](http://www.griffon.eu). **GRIFFON.**



### Levage facile et polyvalent

Le TradeLift™ est conçu pour lever, maintenir et ajuster des charges lourdes jusqu'à 150 kg. Cet outil polyvalent, avec son levier manuel ou à pied, **facilite les tâches sur les chantiers, comme l'installation de portes, fenêtres ou radiateurs.** Un allié très utile pour réduire les risques de blessures et gagner en efficacité. Coup de cœur du jury Menuiseries et Façades aux Awards de l'innovation Batimat. Prix: simple (1 unité): 119 € HT - double (2 unités): 199 € HT. [www.stanleyoutillage.fr](http://www.stanleyoutillage.fr). **STANLEY®.**



### Fixation pour cloisons sous rampants

Cette fixation en métal est conçue pour fixer facilement des cloisons verticales sous rampants en plaques de plâtre, idéale pour l'aménagement des combles lors de rénovations énergétiques. **Adaptable à tous les angles de rampants, elle assure un alignement parfait** grâce au laser ou cordeau, facilitant l'installation et offrant un rendu de haute qualité. Elle se clipse tous les 60 cm environ sur les lisses du marché et se visse ensuite dans la plaque de plâtre. Il suffit de faire pivoter la lisse afin qu'elle soit bien orientée verticalement de manière à positionner les fourrures à l'intérieur. Médaille d'or Interior et Garden aux Awards de l'innovation Batimat. [www.araymond-construction.com](http://www.araymond-construction.com). **ARAYMOND.**

### Bardage ventilé fibre-ciment

StoVentec FibreCement est un nouveau bardage ventilé en fibres-ciment, finition minérale aspect nature! Il **offre d'excellentes propriétés en termes de durabilité.** Il se présente avec une surface poncée, révélant la texture brute du matériau, et une finition colorée lisse, avec une large gamme de teintes et de brillances. Onze teintes et sept textures sont disponibles. Fabriqué à base de fibres d'origine végétale, le parement StoVentec FibreCement offre d'excellentes propriétés en termes de durabilité. Les systèmes de fixation peuvent avoir la couleur du panneau. [www.sto.fr](http://www.sto.fr). **STO.**







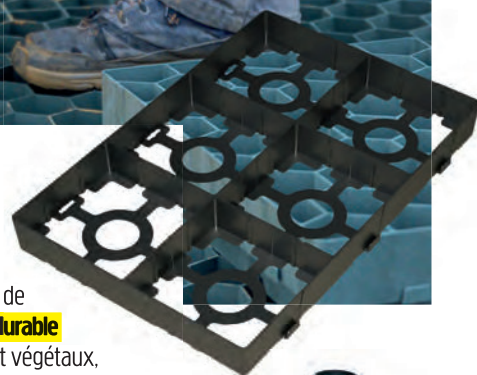
### Cache climatiseur extérieur

Sortie d'une nouvelle gamme de caches climatiseurs, au design élégant et personnalisable, destinés à intégrer harmonieusement les unités extérieures dans tous les styles architecturaux. Disponibles dans une variété de formes, couleurs et matériaux, ils permettent de réduire les nuisances sonores, sont personnalisables et **protègent efficacement les unités extérieures contre les intempéries**. Leur installation est simple et rapide. Tailles XS, S, M, L, blanc crème ou gris anthracite. Prix à partir de 199 € HT. [www.decoairco.com](http://www.decoairco.com). **DECOAIRCO**.



### Plaques drainantes pour pavés

Les nouvelles plaques pour 6 pavés en pose décalée Urbanit® favorisent la perméabilisation des sols urbains en réduisant le ruissellement des eaux et en facilitant leur infiltration. Fabriquées en France à partir de matière recyclée, elles **permettent un aménagement durable et écologique**. Compatibles avec les pavés, graviers et végétaux, ces plaques, faciles à mettre en œuvre, disposent d'un système d'accroche assurant un excellent maintien des plaques entre elles. Elles s'imbriquent facilement pour créer des espaces esthétiques et résistants, adaptées aux parkings et cheminements. Prix : plaque 6 pavés : 4,94 € TTC. **JOUPLAST®**.



### Scellement chimique haute performance

Le scellement chimique VII00-PRO d'Alsafix, à base de vinylester sans styrène, est un **mortier spécialement conçu pour la fixation de tiges filetées et de fers à béton**, même dans des conditions extrêmes. Certifié ATE avec validation sismique, il s'utilise sur béton fissuré et non fissuré, et dans des trous inondés. Il offre une durée de vie exceptionnelle de 100 ans et une résistance au feu pour les tailles M10 et M20. Disponible en 300 ml (24,70 € HT) et 400 ml (28,50 € HT). [www.alsafix.com](http://www.alsafix.com). **ALSAFIX**.



### Mastic hybride

Ce nouveau mastic hybride transparent multi-usages, le MSP 106 Crystal, est adapté **pour le collage souple et l'étanchéité des bâtiments, y compris en milieux alimentaires** (certifié ISEGA). Il résiste aux UV et aux intempéries, adhère à la plupart des matériaux en intérieur et extérieur, et maintient une transparence parfaite après séchage. Sa formule anti-coulures et son élasticité offrent une excellente adhérence, même sur supports humides. Classé A+ pour ses faibles émissions de COV et labellisé SNJF Façade. [www.bostik.com](http://www.bostik.com). **BOSTIK**.



### Pavés drainants à joints simplifiés

Le pavé vieilli martelé Maubec allie esthétique et efficacité pour la gestion des eaux pluviales. Posé sur lit de sable, **il permet le drainage optimal des eaux**. Sa texture martelée moderne rappelle l'artisanat traditionnel en reproduisant l'effet artisanal des coups de marteau d'autrefois. Parfait pour s'intégrer à tout type de paysage, urbain ou arboré, il se pose facilement en opus ou en bande, sur assise souple. Grâce à ses distanceurs intégrés, la réalisation des joints est simplifiée. Classé T5, il supporte la circulation de véhicules légers. 75 x 75/75 x 22,5/30 x 22,5 cm sur 6 cm d'épaisseur. Béton Anthracite, gris nuancé et pierre. Prix : 58 € TTC le m² [www.fabemi.fr](http://www.fabemi.fr). **FABEMI**.



# ABONNEZ-VOUS !

**Maison & Travaux**  
PRO

# VOS INFOS 100 % ARTISAN RIEN QUE DU PRO !

- Réception du magazine 2 fois/an
- Accès à 100 % des contenus du site [pro.maison-travaux.fr](http://pro.maison-travaux.fr)
- Info Flashs en exclusivité (mail ou SMS) dès la mise en ligne des émissions « Radio Artisans » ou des vidéos « Reportage » et mise en ligne du magazine
- Newsletters quotidiennes M&T Pro
- Tarif préférentiel avec un code M&T Pro pour la réalisation de vos vidéos de chantier avec notre partenaire le 7<sup>ème</sup> Artisan
- Votre vidéo de chantier en ligne sur le site [pro.maison-travaux.fr](http://pro.maison-travaux.fr)

**RENDEZ-VOUS SUR [BOUTIQUE.NETMEDIA.GROUP](http://BOUTIQUE.NETMEDIA.GROUP)**

**OUI** Je souhaite m'abonner à  
**MAISON&TRAVAUX PRO**  
au prix de 47,88 € pour un an

@ <https://boutique.netmedia.group>

☎ 05 34 56 35 60 (du lundi au vendredi de 10h à 12h et de 14h à 17h)

✉ À remplir et retourner à ABOMARQUE  
CS 60003 - 31242 L'UNION CEDEX

**Mode de règlement :**

- ☐ Chèque bancaire ou postal à l'ordre d'ÉDITALIS
- ☐ Carte bancaire n° :

Date d'expiration :  /

Signature :

### Mes coordonnées :

☐ Mme   ☐ M. Nom : .....

Prénom : .....

Direction : .....

Fonction : .....

Société : .....

Secteur d'activité (code NAF/APE) : .....

Adresse : .....

Code Postal :      Ville :

Pays : .....

Tél. : .....

E-mail (indispensable pour recevoir vos codes d'accès aux archives)

☐ Je souhaite recevoir une facture acquittée. Si vos coordonnées de facturation sont différentes de celles de livraison ci-dessus, merci de nous le préciser.

Offre valable en France métropolitaine





### Box pour cartouches entamées

Masticbox Sadurr® permet de stocker hermétiquement les cartouches de mastic, colle ou silicone entamées, prolongeant ainsi leur durée de vie. Son design innovant maintient un environnement sec, évite les émanations chimiques et prévient le gaspillage. **En seulement 4 étapes simples les cartouches sont conservées afin d'être réutilisées sans perte de qualité.**

Cet outil économique, durable et antigaspi a été primé au Concours Lépine 2023. Prix: 39,90 € TTC, pack de six: 229 € TTC. [www.sadurr.fr](http://www.sadurr.fr). **SADURR.**



### Projecteur de chantier étanche

Le projecteur de chantier étanche avec protection IP67 est conçu pour les environnements de travail exigeants. **Son boîtier en aluminium moulé assure une robustesse optimale pour une utilisation intensive.** Il intègre une technologie LED COB, offrant une puissance lumineuse de 2000 lumens grâce à une batterie Li-ion 7.3V/4000 mAh. L'intensité se règle sur 5 niveaux. Pratique, il dispose d'un port USB pour recharger les appareils mobiles et d'une poignée articulée avec aimants pour un positionnement facile. Autonomie 20 h. Prix: 123 € TTC. [www.virax.com](http://www.virax.com). **VIRAX.**



### L'énergie portable réinventée

Les batteries portables Instagrid One offrent une alimentation puissante et mobile, éliminant les contraintes des générateurs traditionnels. Avec 3600 W de prise secteur et une puissance maximale de 18 000 W, elles alimentent les outils les plus exigeants, tout en étant portables (20 kg). **Silencieuses, sans émissions, résistantes, elles fonctionnent dans des conditions extrêmes.** Économique, cette solution réduit les coûts de 80 % par rapport aux générateurs classiques, tout en garantissant une énergie propre et fiable sur les chantiers. Connectées à l'application Instagrid App. Nominé aux Awards de Batimat. Prix: 3450 € HT. **INSTAGRID.**



### Casque ultra-sécuritaire

Le casque Bolt™ 100 assure une protection optimale pour les travaux au sol et contre les chutes d'objets. **Disponible en versions ventilée et non ventilée, confortable, il est polyvalent pour tous les métiers** et s'adapte aux professionnels avec un système de fixation intuitif. Il est compatible avec les accessoires BOLT™ (lampes, visières, écran de protection, protections auditives, stylo...). Conforme à la norme EN 397, il est configurable en ligne, en fonction des besoins. Prix: 30 € HT. [www.milwaukeefr.com](http://www.milwaukeefr.com). **MILWAUKEE®.**



### Ventouse électrique

Cette nouvelle ventouse électrique sur batterie est **conçue pour simplifier et améliorer la manipulation des carreaux.** Adaptée aux surfaces lisses et rugueuses, elle dispose d'un système de pompage qui arrête la pompe une fois la pression requise atteinte (-450 mmHg) et régule la pression automatiquement. Avec une capacité de charge maximale de 130 kg et une autonomie d'environ 8 heures, la ventouse offre un gain de temps et d'effort considérable aux carreleurs. Capacité de charge maximale: 130 kg. Autonomie: 8 heures. Batterie intégrée 3 W (3,7 V - 900 mAh Li-ion). Mallette de transport et cache de protection inclus. 89 € HT. [www.edma.fr](http://www.edma.fr). **EDMA.**



### Bras d'assistance mobile

Le GRAVIT-X® est un bras d'assistance mobile pour le port d'outils et le port de charges. Il peut être avec ou sans système zéro gravité. **Il facilite la manipulation d'outils lourds (4 à 30 kg), réduisant la fatigue et les TMS.** Adapté aux chantiers, ateliers et usines, il offre robustesse, maniabilité et sécurité pour des applications variées (burineur, visseuse, meuleuse). Grâce à sa technologie d'assistance, il optimise les conditions de travail tout en améliorant la productivité. Il peut assister jusqu'à 30 kg et permet une hauteur de travail jusqu'à 3,50 m selon sa version. <https://oratech-et.fr>. **ORATECH.**



# VOUS L'AVEZ LU ?

**Vous avez même incliné la tête.**

Contactez-nous en  
scannant ce QR code



**Vos futurs clients aussi !**

**La prochaine fois, communiquez dans**

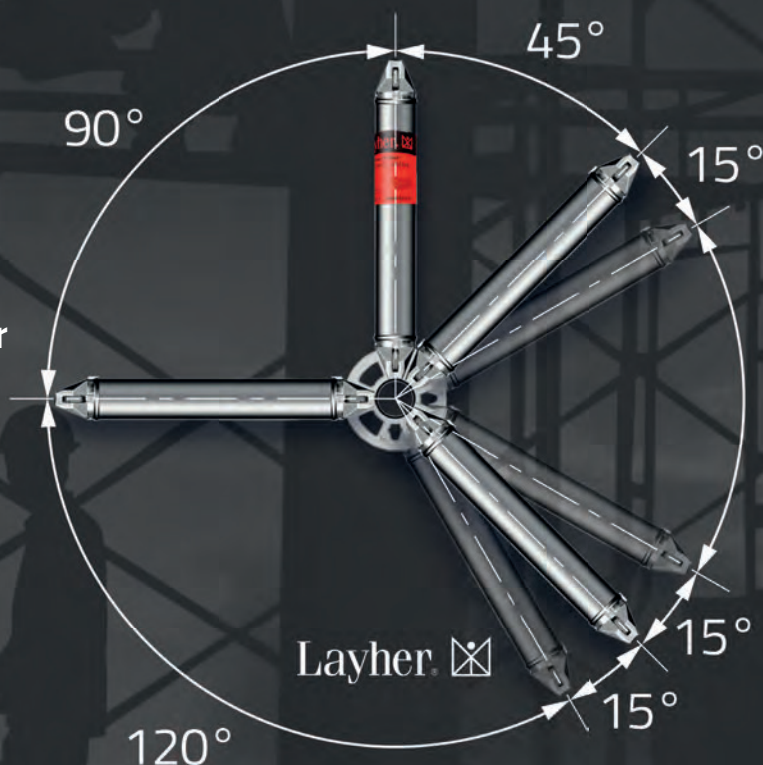
**Maison&Travaux**  
P R O

## LES ÉCHAFAUDAGES LAYHER

# Une offre 360°

### 6 gammes d'échafaudages

- Échafaudage multidirectionnel
- Échafaudage à cadre
- Échafaudage pour l'événementiel
- Échafaudage roulant
- Échafaudage de protection
- + la gamme des accessoires



### Une offre complète de services

- Location avec montage ou simple
- Conseil et financement
- Formation
- Logiciels
- Ingénierie



Retrouvez-nous  
dans le HALL 7.2  
Stand F003



**Layher France est bien plus qu'un fournisseur pour moi en tant qu'artisan.**

Leur réactivité et leur écoute attentive ont été un atout majeur dans la réalisation de mes projets. Leur proximité et leur engagement à fournir des solutions de qualité m'ont rassuré à chaque étape. Je les recommande vivement à tous mes collègues.

Roger, maçon à Libourne



Pour obtenir un  
**devis gratuit**,  
contactez-nous  
dès aujourd'hui !

**01 64 76 84 00**

Rendez-vous sur le site internet **layher.fr** pour plus d'informations.

# Layher®



Plus de possibilités. Le système d'échafaudage.

