

MAISON CREATIVE

LE N°1 DE LA PRESSE DÉCO

Les nouveaux codes du

BIEN-ÊTRE INTÉRIEUR

Les 10
aménagements
à envisager en
2025

**Tissus,
papiers peints**
LES TENDANCES
DE L'ANNÉE

**TRIER PLUS
RANGER MOINS**
Les conseils de
Marie Quéru

**Avoir
+ chaud**
SANS GRANDS
TRAVAUX

CPPAP
L 14498 - 145 - F. 4,70 € - RD



FRANCE CANAPÉ

*Entrez, composez,
profitez de votre canapé.*



DE MÈRE EN FILLES



NOS ADRESSES
POUR UNE EXPÉRIENCE SUR-MESURE

FRANCECANAPE.COM

Une année à flirter entre l'histoire et l'art

« À travers l'histoire, du Moyen Âge à nos jours, la mode a toujours influencé le mobilier et **le mobilier engendré de nouvelles modes.** » Des mises en scène seront donc réalisées par des créateurs, architectes ou décorateurs, dans les rues de la capitale dès le 15 janvier et... 30 étudiants de l'école Esmad utiliseront des objets de déco, **des tissus, de la passementerie et des papiers peints d'éditeurs** pour célébrer à cette occasion le double anniversaire de Paris Déco Off - Paris Déco Home, initié par Carole Locatelli et Hugues Charuit, acteurs et cofondateurs de l'événement. Quant à ceux qui, au quotidien, préféreront transposer chez eux **une déco à la pointe de l'esthétisme** et d'une fonctionnalité optimisée voire surprenante, Marie, Joan, Aeyen... sauront vous inspirer, car il faut bien se le dire, rêver, c'est s'offrir une parenthèse dans un monde devenu complexe. Tout est envisageable pour que cette année ne ressemble en rien à la précédente!

Immersion sensorielle tout en douceur à la redécouverte de l'ASMR, toute la rédaction se joint à moi pour vous souhaiter de cultiver votre **bien-être intérieur en 2025.** ■



Sandrine de Bruyne
Directrice de la rédaction



LE CULTE DU DÉTAIL

L'une des valeurs de la famille s'exprime à deux pas du Palais-Royal, dans le penthouse parisien de **Pierre Frey**, petit-fils du créateur. Couleurs tranchées, design contemporain et notes plus classiques font vibrer cet appartement familial.

© Réalisation Mark C. O'Flaherty/
Living Inside
Adaptation B. Garenne

► Dans cet espace à vivre baigné de lumière, le vert, le rose et le jaune jouent les coups d'éclat. Les tissus et les motifs assurent aussi un rôle essentiel dans ce décor rythmé et chaleureux. L'escalier en colimaçon, créé par un collègue de Gustave Eiffel, ajoute un formidable cachet. En haut se trouvent les chambres d'enfants. Canapé, fauteuils et papier peint, **Pierre Frey**; table basse, **Popus Editions**; appliques murales, **Caneloupe**.





regard sur...

☛ Faisant face au salon, le coin lecture est un parfait condensé d'influences. Habillé d'un tissu aux accents modernistes, le banc migre parfois devant la cheminée. La table d'appoint en osier a été chinée, quand une affiche contemporaine de **Ronan Bouroullec** « fait le mur ».



► La cheminée est rythmée de pièces précieuses, comme une petite galerie d'art. Dans ce décor éclectique, un buste noir de l'arrière-grand-père de Pierre Frey, le designer René Prou, côtoie une lampe en céramique signée **Caneloupo**, la marque de sa femme, Emilie, cinéaste et créatrice de luminaires. Œuvre en céramique, **Hiromi**.



« Les couleurs que nous avons choisies évoquent le bonheur. Elles sont vives et joyeuses », confie Pierre Frey. La luminosité participe aussi à l'ambiance générale : la pièce est traversante, dotée d'une double hauteur et d'une ouverture sur le ciel.

« J'aime la simplicité des lampes à tubes cylindriques d'Apparatus, le studio de design de Gabriel Hendifar. Elles sont uniques et témoignent des mêmes valeurs que notre travail : collections haut de gamme et créations sur mesure », explique Pierre.





► Dans cette cuisine parée de vert pistache et de marbre, les luminaires en laiton rappellent le caractère urbain des lieux. Les appliques au tissu tacheté de **Caneloupe** comptent bien déverser leur féminité et leur audace. Lampe à poser, **India Mahdavi**; tabourets et tissu, **Pierre Frey**, œuvre murale rapportée d'Amazonie.

Directeur de la communication de la maison Pierre Frey fondée par son grand-père en 1935, Pierre, sa femme Émilie Cherpitel et leurs deux fils, Georges et Marin, vivent dans ce penthouse de 140 m² qui domine une mer de toits en zinc. Situé au dernier étage d'un immeuble abritant aussi l'entreprise familiale, il est un concentré de couleurs et de lumière. « *Émilie et moi formons un beau duo : j'aime les décors classiques quand elle préfère la modernité. À l'époque, nous voulions apporter des teintes fortes à cet appartement. Avec du recul, nous aurions pu être plus extrêmes !* », reconnaît le maître des lieux en observant le mur derrière le canapé, couvert d'une tenture murale aux motifs Art déco. Évidemment, nombre de revêtements muraux, tissus et pièces de mobilier sont signés Pierre Frey, mais aussi Le Manach et Boussac, deux autres marques du groupe.



Les murs annoncent la couleur au travers de motifs graphiques aux échelles variées. L'occasion de créer quelques mises en abyme visuelles, comme un tableau dans un tableau. Fauteuil et tissus, **Pierre Frey**.



► Dans la chambre de Georges, le lit se trouve en haut de l'échelle. Le papier peint, tiré des archives de Boussac, date des années 1960. Il vibre au contact du rouge dans sa déclinaison la plus primaire.

UN LUXE D'INSPIRATIONS

Dans ce repère familial, les volumes atypiques accompagnent une architecture de charme piquée de notes raffinées. Si la modernité et l'esprit maximaliste prennent le dessus dans les espaces de vie, la chambre parentale adopte des codes plus classiques, doux et apaisants.



● 1. Sur fond de sobriété, la tête de lit signée **Pierre Frey** et tapissée d'un tissu **Le Manach**, invite à quelques rêveries indiennes.

● 2. La salle de bains attenante, recouverte de petits ronds de céramique, est comme une boîte remplie de tendresse.

● 3. Côté salon, le balcon propose une échappée belle urbaine. Un intérieur bonheur.

Paris Déco Off...

Le rendez-vous
des éditeurs
et créateurs
de la décoration
internationale

Agema • Aldeco • Alessandro Bini • Arte • Boråstapeter • Brochier Como • C&C Milano • Camengo • Casal • Casamance • Charles Burger • Chase Erwin • Chivasso • Clarence House • CMO Paris • Cole & Son • Colony • Coordonné • Cordelia de Castellane • Création Baumann • CTA • D'Argentat • de Le Cuona • Decobel • Decortex Firenze • Dedar • Delcourt Textiles • Designers Guild • Designs of the Time • édition 1.6.9 • Edmond Petit • Élitis • Etro • EvoFabrics • Fabricut • Fine • Fischbacher 1819 • Foresti Home Collection Group • Fortuny • Fortuny Textiles • Gastón y Daniela • Glant • GP&J Baker • Güell Lamadrid • Hartmann&Forbes • Holland & Sherry • Höpke Textiles • Houllès • Isle Mill • Issel Decorative Arts • JAB • James Malone • Jannelli&Volpi • Jim Thompson • Johnstons of Elgin • Karin sajo • Kohro • Kravet • Kvadrat • Larsen • Lelièvre Paris • Les Dominotiers • Iliv • Liberty • Little Greene • Loro Piana Interiors • Manuel Canovas • Mariaflora by Filippo Uecker • Marvic Textiles • Mastro Raphaël • MCA emmea • Mindthegap • Misia • MissPrint • Nine Muses Textiles • Nobilis • nya nordiska • ode • Omexco • Osborne & Little • Papiers de Paris • Papier Français • Phillip Jeffries • Pierre Frey • Prestigious Textiles • Ralph Lauren Home • Saho • Samuel & Sons • Sanderson Design Group • Scalamantré • Sette • Studioart • The Romo Group • Thevenon • Thibaut • Toulemonde Bochard • Toyine • Vano Home Interiors • WallDreameer • Watts 1874 • Wind • Zimmer + Rohde •

Du 15 au 18 janvier 2025



PARIS
LE FIGARO
MAGAZINE

✱ Île de France ESMOD

marie claire

CÔTE PARIS

IDEAT

INTERIORS

HOUSE & GARDEN

DÉCORATION

Hôtel & Lodge

DOMODECO

COVETED PARIS

MRI ABABOS

MAISON

SIGNATURES SINGULIÈRES

RESTO

mapstr

RESSOURCES



Fournisseur Officiel
VRANKEN & POMMEY
MONDRIAN

#parisdecooffhome



Carole.Communication
Carole Locatelli et Hughes Charuit
organisation@paris-deco-off.com
+33 1 45 20 24 68
paris-deco-off.com

inspirations

- 4 Le culte du détail
- 24 Jamais en panne des sens, chez Andrès & Martina
- 86 Un loft arty entre deux mers, chez Joan & Lotte

radar déco : le cousu main de Paris Déco Off...

- 16 Palette terre
- 18 Fleurs délicies
- 20 Le goût du peint
- 22 Arty-sanat

bien-être intérieur

- 32 Cultivez l'ASMR chez vous

équipement bien-être

- 44 Tout pour la musique
- 70 Pour quelques... degrés de plus

actu stylée

- 52 Les 10 aménagements à envisager en 2025
- 120 Nouvelle vague marocaine

aménagement

- 62 Les essentiels de Marie Quéru

avant-après salon

- 80 Hissez vos couleurs

dossier lumière

- 96 Éclairez votre bonheur intérieur

modes de vie au Maroc

- Caravansérail du bonheur, chez Mark & Aeylen
- 112 Idées à picorer au Casa.b Mogador - Comme à la maison
- 126 Idées à picorer dans les hôtels
- Une authentique générosité
- 129 Adresses



© Furnitus Village

32



© Fokéloriane / L'insolite du logement

86



© Gaeist

96



© Merveille B&C

112

MCZ

TECHNOLOGIE
CORE : FLAMME
SPECTACULAIRE
JUSQU'À - 15 %
CONSOMMATION
DE GRANULÉS



EIKO, poêle à granulés
avec technologie Core
www.mcz.it



Radar déco

Le cousu main de Paris Déco Off...

Coup de projecteur sur celles et ceux qui dessinent les tendances de la décoration d'intérieur, à découvrir dans les rues de la capitale dès le 15 janvier.

«La mode en déco, la déco en mode», c'est la thématique qui va insuffler en ce début d'année une créativité et un dynamisme dans les tissus, la passementerie et les revêtements muraux.

Par S. de Bruyne
et B. Garenne



► Collection
« Chroma » (ici, coloris
« Heather », « Blush »,
« Pêche » et « Denim »),
137 € le mètre.
© India Mahdavi pour
Pierre Frey



► Connue pour sa grande maîtrise de la couleur, l'architecte et designer **India Mahdavi** signe une collection de velours uni pour la maison **Pierre Frey**, qui célèbre ses 90 ans cette année. Composé de coton, il se décline dans une large palette de coloris. © Alice Rosati

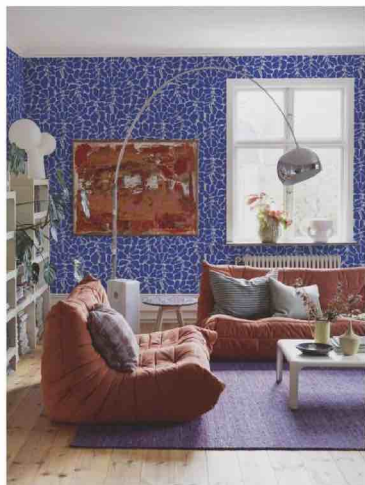


► **Esprit nature chez © Arte**
Décor « Infini » tissé et teinté à la main à partir de fils de papier et de feuilles de bananier, 80 €/m.



► **Douceur méditerranéenne chez © Casamance** Tissus « Nevada » en lin (fauteuil) et « Paé » en coton (lampadaire), 139 € et 199,10 € le mètre.

Des tissus les plus classiques aux papiers peints panoramiques comme des tableaux XXL, **les tons caféinés seront à l'honneur** cette saison, suivis de près par les couleurs terreuses. **Le motif végétal** continue de fleurir dans les intérieurs, sur un mur ou en version lampadaire retapissée. **Le bleu des mers** semble aussi gagner du terrain, proposant des imprimés aquatiques stylisés.



► **Ambiance botanique chez © Boråstapeter/Au fil des couleurs**
Papier peint intissé « My Secret Garden », 134 € le rouleau de 10,05 m x 49 cm.

► **Élégance aquatique chez © Elitis**
Papier peint intissé « Algues dorées », 1109 € le décor de 300 x 300 cm.



Fleurs délices

Pour sa première participation à Paris Déco Off..., **Cordelia de Castellane** nous immerge dans un jardin d'hiver à travers une nouvelle collection d'imprimés réalisés pour **Maison Thevenon**, parmi les brassées de fleurs de son Coffee Flower Shop.

Par F. Halimi



► Best-seller 2024, le tissu « Rochecotte » s'habille de broderies en 2025. **Maison Thevenon**

► La nouvelle collection de tissus de l'architecte d'intérieur – directrice artistique de Dior Maison – rend hommage à son arrière-grand-oncle, Emilio Terry, architecte, designer et paysagiste célèbre pour ses folles de jardins. © Alexis Armanet



► « Le Grand Hiver »,
impression sur toile
coton, plusieurs
variantes de couleurs,
l. 140 cm, 74 € le mètre.



► « Iris »,
impression sur toile
de coton, fleurs
jaunes ou bleues,
l. 140 cm, 74 €
le mètre.



► « Clélia »,
impression sur toile
coton, plusieurs
variantes de
couleurs, l. 140 cm,
74 € le mètre.



► « Treillis »,
impression sur toile
de coton, plusieurs
variantes de
couleurs, l. 140 cm,
74 € le mètre. Les 4,
© Maison Thevenon.



► Couverts
« Câble » en métal
argenté, collection
« Prestige »; 4 pièces,
574 €. © Alain Saint-
Joanis



► Carafe Fleurie en
céramique, collection
printemps 2025; l. 5 l,
19,99 €. © Monoprix

► Assiettes à
dîner et à pain, en
faïence ivoire, motif
muguet en relief;
140 €, 110 € et 90 €.
Collection « Lily »,
© Dior Maison



Le goût du peint

Pour **Lelièvre**, le designer français **Patrick Jouin** signe la collection « Rain ». Son inspiration : l'observation des coulures de peinture sur la toile et la fascination qu'elles suscitent. Il dévoile aussi sa it-list du moment, entre œuvre arty et lignes plus industrielles.

Par B. Garenne



► Tapis « Terracotta » en tencel et laine noués à la main, L. 250 x l. 216 cm, réalisation sur mesure et prix sur devis. © Patrick Jouin x Lelièvre



► **DCW éditions, Alki, Cassina**... le designer s'associe souvent à des marques de renom pour des créations allant de l'applique murale aux couverts. Et signe aussi du mobilier urbain avec son studio de design, Patrick Jouin ID. © Adrien Durand



► Repose-cuillère « T-1000 » en acier inoxydable, 45 €. © Alessi



► Fauteuil extérieur « Cadiz » en aluminium, 429 €. © **Fermob**



► Lampe « Bellhop Glass T » en verre opalin et aluminium, Edward Barber et Jay Osgerby; 890 €. © **Flos**

► Canapé « Friends » en tissu et chêne ou noyer, Noé Duchaufour-Lawrance et Luca Nichetto; prix sur demande. © **Bernhardt Design**



► Livre *Les tables de Maia et Pierre Paulin*, 45 €. © **Paulin Paulin**



► Lampe à poser rechargeable « Steli » en aluminium, 99,90 €. © **Lexon**



► Décor mural « Aguacate » en cuir, Fernando Campana et Humberto Campana; 30 pièces. © **Louis Vuitton**

Arty-sanat

Architecte d'intérieur et designer, fondatrice de son agence éponyme en 2011, **Fleur Delesalle** signe des intérieurs intemporels et accueillants, où les imprimés ultra-pigmentés, les lignes fluides et les pièces d'artisanat ont la part belle. Un hymne à la fraîcheur et à la légèreté.

Par C. Amico



► Pour sa nouvelle collection «Odéon», Fleur Delesalle s'est inspirée de Madeleine Castaing et de la Hauteville House de Victor Hugo.



► Le Chelsea College of Arts à Londres, Penninghen à Paris puis six ans au côté d'India Mahdavi ont affûté sa créativité. Son credo: de la poésie de l'élégance et une attention toute particulière portée aux détails, magnifiés par l'artisanat.
© Alexandre Tabaste



► Table «Bent» en verre et marbre,
Ø 130 x H. 74 cm, design Sebastian
Herkner, 7 616 €. © **Pulpo**



► Tissu «Velours Orme», collection
«Illusions», prix sur demande. © **Nobilis**



► Miroir «Spinning Top»
en marbre et verre, Ø 14 x
H. 15 cm, 159 €. © **Kristina
Dam** chez **Chiara Colombini**



► Bougie
«Matin parisien»
en verre, 250 g,
80 €. © **BDK
Parfums**



► Tapis
«Contemplation»,
100 % laine,
1166 € le m².
© **Pierre Frey**




► Bougeoir
«Flambeau» en
acier et laiton,
H. 30 cm,
design Krøyer-
Søtter-Lassen;
135 €. © **Audo**

JAMAIS *EN PANNE DES SENS*

Tendu de couleurs tendres et de jeux de matières visuels à souhait, l'appartement bolonais des architectes **Andrès et Martina Vesco**, cofondateurs de l'Atelier Avanzi, constitue une véritable ode à la douceur et à la stimulation des sens.

© Réalisation Andrès Eduardo Avanzi -
Photos Valentina Sommariva - Texte Alice IDA/
Living Inside - Adaptation C. Amico





► Un travail minutieux de retrait des enduits aux murs et aux plafonds a fait apparaître des fresques aux subtils reflets poudrés. Celles-ci ont été le point de départ de la rénovation de l'appartement. La tendance du trash wall prend ici tout son sens.

Au tout début de la rénovation de leur appartement de la fin du XIX^e siècle, les architectes Andrès et Martina Vesco font une découverte inattendue : sous les épaisses couches d'enduit des murs et des plafonds se cachent de délicates fresques d'époque aux nuances pastel. Leur palette poudrée, bleu clair, rose thé, jaune clair a constitué le point de départ du travail du couple, et leur source d'inspiration pour repenser totalement leur intérieur. Point d'orgue du décor, les murs conservés dans leur jus répondent désormais à des parquets en chêne à tonalité jaune paille, du mobilier tout en rondeur lilas ou vert amande, des étoffes en velours rose et bleu clair. Un espace contemporain dont l'âme néoclassique a été conservée intacte, pour un charme et un cachet sans pareil !

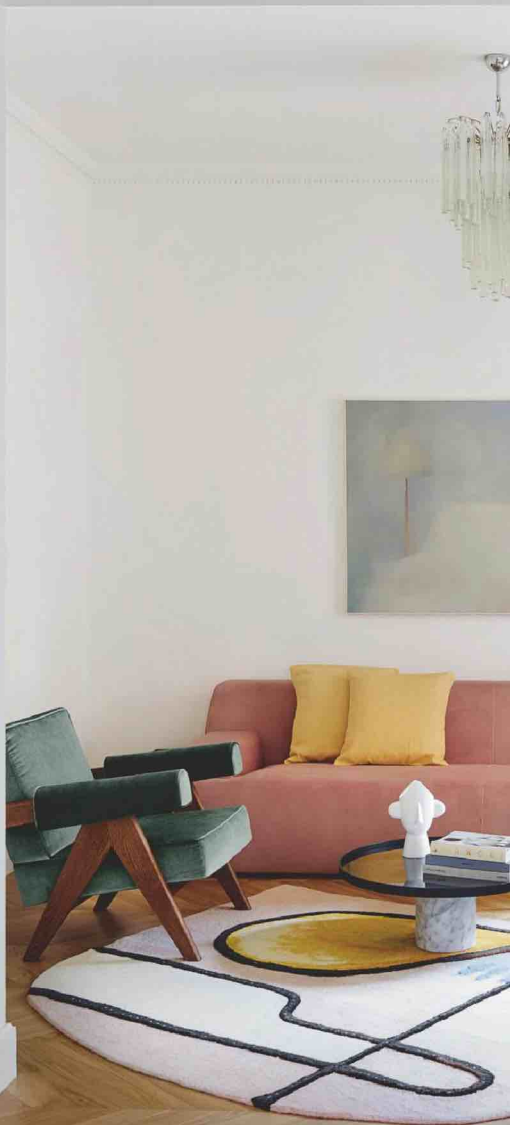


Console « Quaderna » de **Zanotta**,
miroir néon, fauteuil en velours bleu...
Piqué de références 80's, le bureau
oscille avec bonne humeur entre
légèreté et rigueur.

Parfaits pour rythmer un environnement où les nuances éthérées dominent, les motifs graphiques ont ici beau jeu. À l'instar de l'épais tapis côté salon, qui confère une aura dynamique et contemporaine à la pièce. Il réveille en vous l'un des cinq sens, le toucher.

► Les éléments de cuisine lilas, réalisés sur-mesure, exploitent la belle hauteur sous plafond de 3,30 mètres, en s'harmonisant avec brio aux chaises « Leggera » de Gio Ponti pour **Cassina**, parées de velours bleu clair.







Aquarelle propice à la rêverie, miroir lumineux (« Ultrafragola » d'Ettore Sottsass pour Poltronova), étoffes façon peau de pêche : chaque élément de l'appartement de 100 m² appelle à la sensorialité. « Lorsque nous concevons un intérieur (...), nous sélectionnons le mobilier, les luminaires, les œuvres d'art et même les fleurs, pour une expérience qui implique les cinq sens », explique Andrés.

chez Andrès & Martina

Les lignes minimalistes et les couleurs pastel s'équilibrent aussi dans la chambre, où des chevets laqués roses et une parure ocre délavé répondent à un mur bleu glacier. Coup de cœur pour la tête de lit en velours aux lignes enveloppantes (création **Atelier Avanzi**), qui renforce le caractère douillet sans alourdir l'espace.





Les clés d'un style tout en délicatesse

Notre duo de créatifs a su façonner un environnement intérieur d'une grande douceur, sans lui ôter sa personnalité. Leur secret ? Une association parfaitement équilibrée de formes rondes et rectilignes, unis et motifs, matières lisses et texturées...



► 1. **Dans les pièces d'eau**, le marbre affiche une impeccable matité, au diapason de l'appartement, de ses murs patinés, de ses nombreuses surfaces en velours. Une façon de réinventer un matériau noble avec modernité.

► 2. **Gages d'un rythme sans pareil**, les formes tout en courbes flirtent sans complexe avec les galbes rectilignes. Noires et épurées, elles font l'effet d'un trait de crayon. À la clé, un rendu visuel arty et dynamique !

► 3. **Loin de constituer des défauts à dissimuler**, les traces du passé (mur en pierre d'origine, charpente rustique), peuvent s'associer avec élégance à des volumes contemporains, leur offrir un supplément d'âme. À l'image des fresques de l'appartement conservées dans leur jus.

Cultivez l'ASMR chez vous

Véritable phénomène sur les réseaux sociaux, ces vidéos stimulent les sens, faisant naître une profonde détente chez ceux qui les regardent. Une pratique à décliner en astuces et idées déco pour vous façonner un véritable paradis sensoriel, propice à la sérénité.

Par C. Amico

L'ASMR, quèsaco ?

Acronyme d'Autonomous Sensory Meridian Response (en français, réponse méridienne sensorielle autonome), l'ASMR à l'usage des internautes reproduit des sensations agréables – chuchotements, crépitements de bougies, narration détaillée d'une fragrance... –, directement ou de façon suggérée, par le biais de **vidéos apaisantes à écouter au casque**.

Apparues sur les réseaux en 2010, filmées dans un décor feutré à souhait, **celles-ci favoriseraient la production d'hormones du bien-être** (sérotonine, endorphine et ocytocine), induisant relaxation, réduction du stress et de l'insomnie.





► SE SENTIR...

... comme sur un nuage en choisissant un tapis moelleux en laine, au tuftage en relief, pour une déco sensorielle.

© HKliving

1 la vue

Avec elle, nous appréhendons les couleurs, les matériaux, la lumière qui conditionne notre humeur... Autant de raisons de la soigner et de la stimuler, en douceur.

Pour créer une atmosphère sereine, à la manière des meilleures vidéos ASMR, **pariez sur l'épure** et un éclairage bien choisi. Privilégiez **les teintes douces** (pastels, blanc cassé...) sur les murs, les étoffes, afin d'éviter les contrastes épuisants pour les yeux, **le mobilier aux galbes ronds** pour laisser voguer le regard sans heurts. Enfin, préférez les luminaires à **variateur d'intensité/de couleur**: ils s'harmoniseront aux différentes heures de la journée, à votre état d'esprit du moment...

Les astuces de Sandra Marinelli

Artiste ASMR

« Pour un intérieur qui captive le regard, jouez avec la lumière naturelle qui pénètre dans la maison, par exemple en installant de jolis voilages colorés, des plantes à proximité de la fenêtre pour regarder leur ombre danser quand il y a du vent... J'apprécie également beaucoup les coussins à sequins: ils scintillent agréablement dès qu'un rayon de soleil pointe le bout de son nez »

youtube.com/@sandrarelationasmr
196K abonnés



Des subtils mouvements ondulatoires sur un papier peint, qui apaisent, engagent à la rêverie. « Moire », © Elitis

Un décor méditatif

Des formes rondes et des couleurs tendres pour apaiser en stimulant l'imagination.

Des carreaux de ciment à l'imprimé hypnotique. « Céleste », 154 € le m². © Popham Design x Ma Poésie



Un motif empreint de rêverie sur un coussin en polyester; 39,95 €. © 8Klevering





► **COUCHER DE SOLEIL**

Interprétés dans un rose délicat, les voilages répandent une douce lumière dans la pièce à vivre. © AVTM



► ENVELOPPANTE

L'enceinte conique «Beosound 2» diffuse un son à 360 degrés, pour une expérience sonore 100 % immersive.

© B&O



Ralentir, profiter du moment présent en dessinant, et en écoutant le bruit du crayon glisser sur le papier... © Pexels

2 l'ouïe

Les vidéos ASMR offrent une ambiance immersive et des sons bien particuliers dits « déclencheurs » - tapotements, murmures, froissements... -, enregistrés en mode binaural (captation à gauche et à droite, comme le font les oreilles), qui détendent. De véritables friandises auditives.

Le bon réflexe pour façonner une ambiance sonore similaire chez soi ? D'abord s'équiper de solutions acoustiques décoratives pour limiter les nuisances venues de l'extérieur : panneaux muraux à reliefs (**Arturel**), revêtement de sol isolant (**Forbo**), etc. Puis sélectionner ses sonorités favorites pour habiller l'espace : une fontaine zen pour les fontaines de nature, des chants d'oiseaux (box **Relaxound**)... et ainsi créer sa bulle de calme, en marge de l'effervescence quotidienne.



► À LA SOURCE

Les sons de la nature suscitent un sentiment de calme et de sécurité. Cette fontaine « Tori » en bambou appelle également au dépaysement; 69,95 €. © **Nature et Découvertes**

Une acoustique étudiée

Façonner un cocon de paix autour de soi, avec des sons bien choisis...

Il apporte du relief aux murs en absorbant efficacement les sons parasites. Panneau « Liège 3D », à partir de 397 € le m².

© **La Parqueterie Nouvelle**



Ce casque de sommeil offre 300 heures de contenus bien-être (sons apaisants, méditations guidées...); 87 € © **Livlab**

Les astuces de Sandra Marinelli

Artiste ASMR



« J'ai toujours à disposition chez moi une boîte créative avec des feutres, des papiers de différentes textures, des perles... Ces petites fournitures du quotidien me permettent non seulement de ralentir un instant, de créer, mais aussi de retrouver des sonorités d'enfance qui constituent de véritables "madeleines de Proust" sonores. Pour un moment hors du temps et rien qu'à moi. »





Avec son Jet « Rain + » associant air et eau, le système « Rainshower Aqua Pure » offre un pur moment de relaxation à l'heure de la douche. © Grohe

Du plaisir sous les doigts

Au contact de matières sensuelles et douces comme le velours, la laine, le coton, le corps est en symbiose avec son environnement.



La petite lampe en tissu bouclé pour la note cosy indispensable.
« Boucle Lume »;
49,95 €. © Casa



Canapé 2 places
« Marly » en
velours, moelleux
et doux comme
une caresse;
208 x 105 x 68 cm.
© France Canapé

le 3 toucher

Chaleur, moelleux... la décoration offre une foule de sensations tactiles, agréables et rassurantes, comme le suggèrent les sons feutrés des vidéos ASMR.

Prendre soin de son sens du toucher passe d'abord par un **choix bien pensé de matériaux**, de préférence naturels, qui appellent irrésistiblement au contact: un canapé **en velours et soie à effet peau de pêche**, un carrelage 3D en terre cuite, un **tapis en laine** pour réchauffer la pièce en profitant de son moelleux, pieds nus, à chaque passage. Une somme de menus détails qui font rimer bien-être et confort au quotidien.

Les astuces de Roxane Cathelot

Artiste ASMR



« J'aime multiplier les coussins, les tapis, les plaids à poils très longs un peu partout à la maison. Leurs effets de textures et de volumes, leur toucher doux m'aident à m'apaiser et à reproduire chez moi, très facilement, une ambiance cocooning inspirée de l'ASMR »
youtube.com/RoxaneASMR
196K abonnés



► S'ENTOURER DE DOUCEUR

Réalisée à partir des fibres les plus longues du coton, la percale assure de douces nuits. Housse de couette « Dans la lande »; 95 € le modèle de l. 140 x L. 200 cm. © Linvosges



4 l'odorat

... a une mémoire ! Il suffit d'une fragrance pour se souvenir d'un moment ou d'un lieu agréable. L'ASMR le met en scène par des descriptions d'une grande richesse de mots, à faire revivre chez soi. Mettez-vous au parfum.

Composé de cinquante millions de cellules, notre système olfactif distingue une infinité de senteurs, directement reliées à nos émotions. Profitons pleinement de cette faculté ! Dans la chambre, misez sur les **effluves de lavande** ou de jasmin, **aux vertus apaisantes** ; côté salon, sur des bougies aux notes d'**agrumes**, parfaites pour **dynamiser l'atmosphère**. Enfin, n'oubliez pas d'apprécier les parfums du quotidien : la bonne odeur d'un gâteau dans le four, un café en préparation, etc.



● BALADE SYLVESTRE

Quand des reminiscences du bois, des fibres végétales tressées, des plantes s'élèvent dans la maison, nos sens se reconnectent à la nature. © **Furniture Village**

Un nez au nirvana

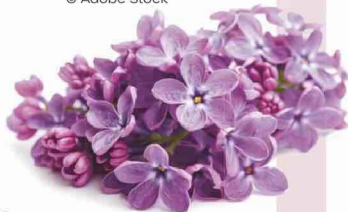
Des fragrances douces et naturelles, qui détendent, réveillent un souvenir évanoui... Et déjà l'esprit voyage.

« Lait d'amande », bougie en porcelaine recyclée, 45 €. © **Aglaé**



« Papier Brûlé », diffuseur de parfum en verre, 94 €. © **Belaia**

Le lilas, qui incarne le printemps avec romance et pureté, dégage un parfum particulier. **Fragonard**
© Adobe Stock





Les astuces d'Audrey Morales

Artiste ASMR

« Conçue pour créer une cascade de fumée descendante, la fontaine à encens

constitue pour moi l'objet incontournable pour créer une atmosphère de détente à la maison, pile dans l'esprit ASMR... »



Non seulement elle embaume l'air, mais ses volutes de fumée ont quelque chose de fascinant, d'hypnotisant... Le cas échéant, j'opte pour une série de bougies parfumées, aux accords harmonieux : je mélange joyeusement les formes, les couleurs... et je laisse la danse des flammes calmer mon esprit. »

youtube.com/@AudreyASMRRelaxation
7,87K abonnés

En plus de ses bienfaits pour la santé, un petit potager d'herbes aromatiques distille des notes fraîches et gourmandes dans la cuisine. © Ikea



Son extraction douce par infusion, permet d'explorer toutes les facettes aromatiques d'un café. Cafetière filtre manuelle « Chemex », 45,90 €. © MaxiCoffee

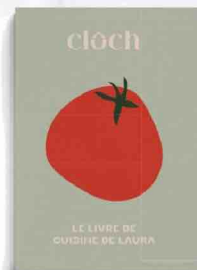


Avec ses nombreuses fonctionnalités (13 niveaux de mouture pour une extraction parfaite des arômes, 10 recettes préprogrammées...) la machine espresso automatique « CEG7304X » offre l'expérience d'un barista, à domicile ; 449,99 €. © Beko

le 5 goût

Réparties sur toute la surface de la langue, nos papilles gustatives nous permettent de discerner cinq saveurs distinctes. Une réaction chimique propre à chaque individu, riche en émotions!

Pour réveiller vos papilles, pensez vos recettes en utilisant la combinaison « **salé, sucré, acide, amer** » : LE secret des grands chefs pour équilibrer les saveurs d'un plat. Préférez les **herbes aromatiques** de saison, bien plus riches en goût, et n'hésitez pas à booster la personnalité et le pouvoir visuel de vos préparations en y ajoutant des **fleurs comestibles**, des **zestes de fruits** – parfaits pour insuffler de la fraîcheur à un plat salé.



Un livre de cuisine 100 % personnalisable: vous choisissez la couverture, les recettes, et recevez un recueil qui vous ressemble! © Cloch

Le secret d'un thé aux saveurs préservées? Faites chauffer l'eau à bonne température (70 °C pour les thés verts, 90 °C pour les noirs et Oolong), puis ébouillantez la théière avant d'y jeter les feuilles.
© Living4media



TRUFFÉ À SOUHAIT La texture des aliments influence la perception gustative. Une découpe fine à la mandoline exhale toutes les saveurs d'une truffe. Râpe « Master », 54,95 €. © **Microplane**

Les astuces de **Florian Boullot**

Artiste ASMR

« Sans hésiter, prendre le temps de déguster du bon chocolat. Je me laisse bercer par le crissement du papier d'emballage, puis je garde le carré en bouche un instant pour laisser les saveurs se diffuser. L'idée fonctionne très bien aussi avec une tasse de café fraîchement moulu : avant la préparation, touchez puis humez quelques secondes les grains avant de déguster un express. »



youtube.com/@PARISASMR
262K abonnés © Cédric Vasnier

L'appel de la gourmandise

Évocatrice d'une volute de chantilly, d'un biscuit ou d'un morceau de guimauve, la décoration nous met déjà en appétit!

Bout de canapé
« Marshmallow »
en verre ; 135 €. © **8Klevering** chez
The Cool Republic



Lampe « Soft
Serve » en
plastique
biodégradable;
240 €. © **Crème
Atelier** chez
Fleux



équipement bien-être



Tout pour la musique

En ces jours courts et froids, baissez la lumière et augmentez le son, pour passer la saison hivernale en musique et combler vos désirs de cocooning. Platines, enceintes, casques... Tous se mettent au diapason.

Par F. Halimi

► TOP SONO CHEZ BAMBINO

Un cadre chaleureux tapissé de vinyles, pour boire un verre ou se restaurer de tapas savoureuses sur fond musical (25, rue Saint-Sébastien, Paris 11^e).

Les enceintes

De plus en plus mini, elles font le maximum. Ces jolies boîtes à musique ne se contentent pas de diffuser un son à 360°, elles se mettent en quatre pour sublimer nos intérieurs et coller à tous les budgets.



ICONIQUE

Avec sa puissance continue de 60 W RMS, « Acton III », signée de la célèbre maison britannique, délivre un son puissant et cristallin; 299 €

© Marshall

Concentrées et compactes, les enceintes sans fil sont aussi performantes que désirables, se camouflent ou s'exposent, égrenant des notes claires et des basses profondes en assurant une définition de plus en plus précise. Esthétiques et pratiques, elles permettent de diffuser sa musique via diverses applications de streaming, ses émissions de radio, ses vinyles, dans chaque pièce de la maison.



OBJET D'ART

L'édition limitée « Marbled Black » des éditions Atelier de Bang & Olufsen, reprend la forme et les qualités sonores du modèle « Beosound Balance »; 5 599 €. © B&O



PRÉCISE

Avec son système d'amplification innovant et sa technologie haute-fidélité, l'enceinte « PR Link » garantit basses profondes et clarté sonore; à partir de 1450 €. © La Boîte Concept



MUSIK'S CUBE!

Toujours plus compacte, « Mu-so Qb 2^e Génération » permet de plonger dans un son haute résolution avec ses 300 W RMS; 790 €. © Naim



MULTIPRIMÉE

À peine sortie, cette enceinte HI-FI venue du froid, habillée de bois ou de tissu (13 finitions, 4 tailles) rafle tous les prix; à partir de 3 290 €. © Canvas

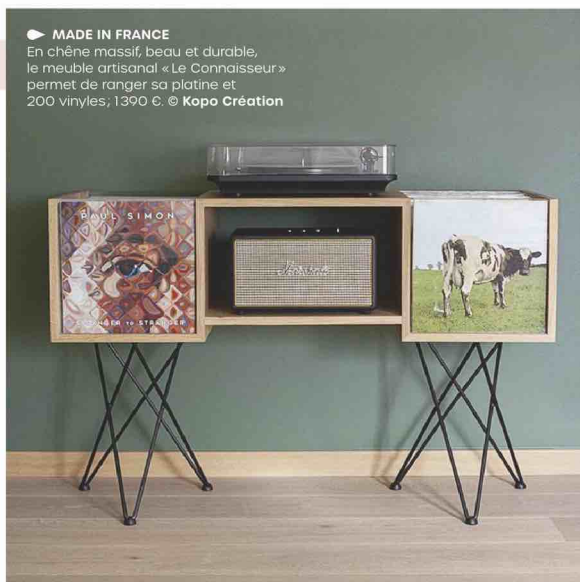
Les meubles

La platine et le disque
vinyle qu'on disait
perdus prennent leur
revanche dans nos
intérieur, et ces objets
de prestige demandent
un écrin à leur hauteur.

En revenant dans nos foyers,
les 33-tours et le matériel
Hi-Fi adapté inspirent les
marques et les designers,
qui rivalisent d'imagination
pour créer du mobilier beau
et fonctionnel. Lequel permet
non seulement d'organiser
son espace musical, mais
aussi d'exposer et de
sublimier des pochettes
toujours aussi léchées.

► MADE IN FRANCE

En chêne massif, beau et durable,
le meuble artisanal « Le Connaisseur »
permet de ranger sa platine et
200 vinyles; 1390 €. © Kopo Création



TOUR DE CONTRÔLE

Inspirée de
la dame de fer,
« Eiffel » est pratique
avec ses roulettes,
ses rangements
pour les composants
audio et sa capacité
de stockage
(120 disques); 169 €. © Fitueyes



RÉTRO

Ce meuble en noyer et cannage de la gamme « Red Pop », au joli look *fifties*, accueille en beauté platine et vinyles; 499 €. © La Redoute Intérieurs



TOUT-EN-UN

Pourquoi s'embêter à ranger quand « LX Studio Platine » inclut bureau, platine, enceintes et casier pour les vinyles? 6 990 €. © La Boîte Concept



ENCEINTE PERSONNALISABLE

Sous ses allures de cadre photo, « Music Frame » est un concentré de technologie équipé de la technologie Dolby Atmos et de 6 haut-parleurs avancés; 499 €. © Samsung



AUTONOME

La platine « AT-LP70XBT » conjugue l'élégance du son analogique et la praticité du sans-fil pour se connecter à ses appareils compatibles Bluetooth; 249 €. © Audio-Technica

Les platines

Retrouver le grain particulier des 33 et 45-tours dans un objet moderne connecté Bluetooth, telle est la promesse des nouvelles platines vinyles sans fil.

Les amateurs d'un son authentique plébiscitent à nouveau cet objet, qui n'en oublie pas d'être moderne et connecté à toutes nos sources de musique. La platine Bluetooth est ainsi de plus en plus populaire.



1. 70 ANS TOUT RONDS

La Fnac et Yamaha célèbrent leurs 70 ans respectifs avec l'édition limitée « MusicCast Vinyl 500 », customisée par l'artiste Jisbar; à partir de 1000 €. © Yamaha x Fnac

2. VOYAGEUSE

Haut-parleurs intégrés, fonctions d'encodage USB pour enregistrer ses vinyles et Bluetooth Out pour se connecter à des enceintes... La platine « MT-207 DGB » a tout d'une grande; 109,99 €. © Muse

3. ÉCOLO-CHIC

La platine Bluetooth « Stir it Up Lux » à entraînement par courroie – qui réduit les vibrations – est dotée d'un plateau en verre et d'un socle en bambou; 399 €. © The House of Marley



3



2

Les casques

Compagnons de voyage ou complices domestiques, les casques audio nouvelle génération offrent une qualité d'écoute proche de la salle de concert.



► MÉLOMANE

Confortable, avec réducteur de bruit, conçu pour les mélomanes, «Ult Wear» dispose d'options pour profiter au mieux des basses selon sa musique; 199 €. © Sony



► HAPPY BIRTHDAY

Bose fête ses 60 ans avec le casque sans fil «QuietComfort Ultra», ergonomique et immersif, autonomie jusqu'à 24 h; 399,95 €. © Bose



► GRAND LUXE

Aussi bon que beau, le «Beoplay H100» cumule les atouts: un son immersif, un design prestigieux avec des écouteurs optimisés dotés de haut-parleurs en titane...; 1499 €. © B&O



► UNE BULLE DE CONFORT

Premier casque Bluetooth de la marque Sonos, doté d'un mode réduction active du bruit, «Ace» restitue un son ultra-haute-fidélité sans perte (lossless); 499 €. © Sonos



► ÇA DÉCOIFFE!

Réduction active du bruit, autonomie record de 55 h... «OnTrac» est en outre personnalisable, en switchant coques et coussinets; 499 €. © Dyson

Les radios

La radio n'a pas dit son dernier mot : elle revient, affichant fièrement le style vintage de son âge d'or.



DIV

Pour les grands enfants, la « Radio Rétro », réplique d'un transistor des années 1970 à construire soi-même, en état de marche ; 99,99 €. © Lego

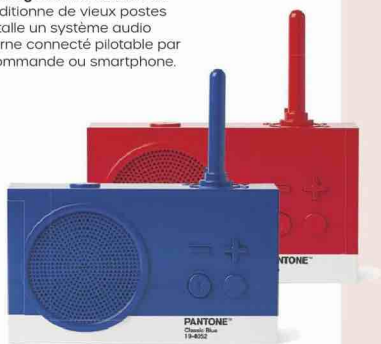
LA COULEUR DU SON

« Tykho 3 », radio FM-enceinte Bluetooth, née de la collaboration entre Lexon et Pantone ; 79,90 €. © Lexon x Pantone



DU NEUF AVEC DU VIEUX

TSF vintage radios restaure et reconditionne de vieux postes et installe un système audio moderne connecté pilotable par télécommande ou smartphone.



CHIC MUSIC

Grand hôtel ou musée, des écrans de rêve pour une parenthèse musicale plus qu'enchantée !



VERDI AU MUSÉE JACQUEMART-ANDRÉ

Expérience immersive d'opéra en direct, avec des représentations scénographiées de *Rigoletto* et de *La Traviata* par la troupe de musiciens et de chanteurs lyriques d'Opéra A Palazzo (dates 2025 sur opera-palazzo.com/reservation).

VINYL CLUB AU COPPERBAY LANCASTER

Le jeudi soir, un artiste en résidence dévoile sa collection de vinyles lors d'un DJ set, alternant les styles, de la French indie pop aux grands classiques, sur fond de cocktails signatures et de tapas à partager (7, rue de Berri, Paris 8^e).

100%
DÉCORATION



1 AN 6 n° + 1 Hors-série
D'ABONNEMENT à

1 AN 8^{me}
D'ABONNEMENT à
marie claire
Maison

42€
seulement
au lieu de 79,75€
soit 37,75€ de réduction

au lieu de 79,75 € «
soit 37,75 € de réduction

[illegible]

10 aménagements à envisager en 2025

Les nouvelles tendances entraînent dans leur sillage des aménagements déco innovants ou réinventés, pour se muer en un confort des plus contemporains. Laissez-vous guider par un projet combinant éléments distincts et fonctionnalités mélangées pour, au final, y trouver un supplément d'âme réjouissant.

Par S. de Bruyne

La peinture sur papier

► ... réinvente un décor d'exception pour recevoir ou... lors des réunions en visio ! Céline Blundell et Christophe Therrien (atelier **Blundell & Therrien**) ont conçu une série de papiers peints sur lesquels ils ont transposé leur univers artistique, avec la qualité d'impression exceptionnelle d'**Isidore Leroy**, qui a porté une attention sans faille au réglage des couleurs. La peinture murale s'expose comme une création audacieuse et originale. Modèle « Petrichor » – du grec « petro », la roche, et « ichor », le sang des dieux –, un mot qui évoque la richesse des odeurs qui se mélangent au plaisir des yeux. © C. Coehorst/HofPictures





Le salon conversationnel

► ... rassemble amis et famille, tout en donnant un côté architectural à la maison. Devenu très populaire dans les années 1950 à 1970, porté par des designs iconiques comme celui de la célèbre Miller House, où l'architecte finlandais Eero Saarinen et le designer textile Alexander Girard ont aménagé un canapé en contrebass, en 1952. Symbolisé par le salon encastré, convivial à souhait, cet aménagement est devenu une référence, et il est aujourd'hui possible de le reproduire dans nos intérieurs. © Living Inside



Le double drenching

► ... juxtapose, du sol au plafond, des couleurs fortes que l'on n'aurait pas forcément pensé à associer. Avec ce concept du « double drenching », la variation se situe dans la déclinaison de teintes : elles peuvent être de la même famille ou avec des nuances diverses, à différentes extrémités du spectre. Comme un vert bleuté utilisé avec un vert jaunâtre sur des plans proches, à l'intérieur d'un espace, par exemple. © Little Greene



Le banc sous toutes ses formes

► ... s'impose comme l'élément multifonctionnel idéal. Il est parfait autour d'une table, dans un séjour, dans un couloir, et peut également servir de console, de piédestal, d'assise très pratique dans un dressing, ou en bout de lit dans une chambre. Détourné de son usage « classique », il reste une assise caméléon, tant en termes de style que de couleur.

© Saltviga Johan Dehlin



Le rideau protecteur

► ... en guise de barrière thermique et phonique. Fixé à la porte d'entrée, il isole des courants d'air et peut atténuer les bruits provenant du couloir. L'ajout d'une doublure molletonnée apporte une légère amélioration, surtout si vous optez pour un modèle de chez **Rid'Night** ou **Heytens**.

Pour une version chic made in France, dégradé de rayures, galon tissé façon passementerie et envers aiguilleté quasiment occultant, en jacquard de coton biologique et recyclé, avec un service de mise à la longueur, facile et rapide. © **Window**



Le faux plafond rétroéclairé

► dans la salle de bains par exemple, diffuse une lumière douce et uniforme, éliminant les ombres dures souvent engendrées par les luminaires classiques. Il transforme l'atmosphère de la pièce, créant un espace relaxant et semblable à un spa. Grâce à l'éclairage led réglable en intensité ou en couleur, l'ambiance est personnalisable, que ce soit pour se réveiller en douceur ou pour se détendre après une longue journée. © DR



Du chrome à tout prix

► ... Métal hurlant son avant-gardisme, il sublime aussi bien les meubles que les accessoires. Intemporel et polyvalent, sa touche de sophistication s'impose aujourd'hui comme l'une des tendances phares en décoration intérieure, transformant n'importe quel espace en un lieu moderne et élégant. © AM.PM



Une tête de lit “miroirisée”

◆ qui change tout.

À la recherche d'espaces
apaisants, rassurants, et d'un
mobilier qui épouse les courbes
de l'architecture, les têtes de lit
vous offrent la possibilité, sous des
angles et des reflets différents,
d'agrandir et de moduler le décor.
© Living Inside



Le vitrail stylé

► pour s'offrir une lumière naturelle en beauté. Il devient un élément de décoration majeur qui donne le ton de la pièce dont il devient l'acteur principal. Né au début du Moyen Âge, le vitrail a longtemps été cantonné à un usage ultra-classique, voire religieux, sa technique ne permettant pas de réaliser de grandes compositions. Aujourd'hui, les vitraux sont posés en survitrage et jointés sur l'entourage, ou simplement installés dans une porte ou entre deux espaces.

© Atelier Saint Didier

Le potager encastré

► ... au service d'une cuisine savoureuse et responsable. Explorez la vision durable des préparations modernes avec un potager intégré à votre mobilier comme peut l'être votre four. Il rend la culture de produits frais accessible à tous, toute l'année et chez soi. Fabriqué en France, il incarne une solution écoresponsable et innovante, pour une alimentation plus locale et saine. © « Amo », **Urban Cuisine**



Les essentiels de **MARIE QUÉRU**

Ne confondez pas minimaliste et essentialisme ! Si rien n'est plus difficile que de se séparer de ses objets, comment et pourquoi éviter le trop-plein du quotidien ? L'Arrangeuse® nous livre les secrets d'une vie joyeuse pièce par pièce, à travers son protocole sur l'Écologie d'Intérieur®.

Par S. de Bruyne
Photos Claude Weber





► Mariée, maman de deux enfants - et d'un chat, très présent -, Marie Quéro est une entrepreneuse dynamique et solaire. Elle incarne une vision nouvelle du monde de demain. Entre ses formations en ligne, ses conférences et ses accompagnements sur mesure, elle partage aussi sur Instagram des conseils au quotidien pour vivre mieux avec moins, comme elle le fait dans ses 54 m².

**3 PILIERS
DE L'ÉCOLOGIE
D'INTÉRIEUR®**

**Le beau, le pratique et
le durable.** C'est le choix que
vous devez faire pour trouver
l'équilibre entre vous, votre
maison et vos objets, et vous
libérer ainsi de la pollution
visuelle mentale et
environnementale.





1



3



2

Qui peut le + peut le -

- **1. LA VERTICALITÉ** est souvent le meilleur moyen d'optimiser l'espace : prenez un objet dans vos mains, faites-le tourner dans ses trois dimensions et demandez-vous si vous ne pourriez pas le stocker autrement ! Chaque placard est ainsi élégamment rangé.
- **2. UNE BUANDERIE AU CORDEAU.** Marie fabrique ses propres produits d'entretien car l'ennemi n'est pas la consommation mais la surconsommation, et ici rien ne manque.
- **3. UNE CUISINE ERGONOMIQUE,** où tout est à portée main. Gardez autour de vous ce qui vous est essentiel et prenez du plaisir à cuisiner sans être encombré.



Une déco authentique

Ne croyez pas que, parce que tout est blanc, cet appartement manque de charme. Bien au contraire. Situé au dernier étage d'un immeuble parisien du 7^e arrondissement, ici, rien n'est droit. Quand Marie a décidé de le rénover, elle a d'abord redonné vie aux poutres d'origine. Le parquet, posé dans le sens de la lumière, crée une illusion d'espace, et les miroirs intégrés dans l'encadrement des fenêtres reflètent toute la lumière naturelle.

L'ÉCOLOGIE D'INTÉRIEUR®, QU'EST-CE QUE C'EST ?

Il s'agit d'un guide assez puissant sur votre façon de vivre autrement et de consommer raisonnablement. Au lieu de passer votre temps à chercher des systèmes d'organisation ou de stockage, demandez-vous plutôt comment réduire vraiment le nombre d'objets ! Se séparer de certains semble plus dur, mais en réalité vous n'aurez à le faire qu'une fois, votre vie s'en trouvera considérablement allégée et les éléments que vous aurez décidé de garder prendront alors toute la lumière.

Chez Marie, dans le salon, sous la table basse où l'apéritif nous attend, une malle Vuitton vintage sert également de rangement. Bougies allumées dans le coin cheminée, musique lounge, Yuzu, le chat, n'est jamais très loin de l'activité de la famille. Ici règne une atmosphère conviviale et accueillante. « *Inventer son métier est une incroyable révolution dans une vie professionnelle, et c'est passionnant.* » Si un jour vous voulez vous reconverter, contactez Marie !





AVEC MOINS
D'OBJETS, LA
CRÉATIVITÉ SE RÉVÈLE

La table de la salle à manger devient un spa, le bureau des enfants, un lieu de télétravail s'ils sont à l'école... Les pièces n'ont pas de fonctionnalité attirée, l'idée étant d'exploiter les espaces d'autant mieux !

**CLARTÉ
ET SÉRÉNITÉ**

Dans la chambre des enfants, bureau et lit sont partagés en deux... mais bientôt la famille déménage et chacun aura son espace. Rassurez-vous rien ne changera pour autant ! Les enfants adorent reproduire... Proposez-leur un modèle : si vous rangez et triez régulièrement, ils le feront naturellement.





À CHACUN SA BIBLE. Auteure à succès @l'arrangeuse alias Marie Quéro a écrit deux livres pour guider les adeptes de l'Écologie d'Intérieur® et/ou les novices à cultiver la puissance de son protocole, dévoilant les clés pour changer notre façon de posséder, donc de consommer.

VOS ESSENTIELS NE SONT PAS MES ESSENTIELS

Comment choisir son essentiel ? Posez-vous la question face à un objet : si vous avez un doute, c'est qu'en fait il n'y a pas de doute ! Le temps de la réflexion est aussi un bon indicateur. Si vous réfléchissez, c'est déjà trop tard, car le cerveau va chercher dans l'émotionnel et le rationnel pour tenter de ne pas jeter. L'Écologie d'Intérieur® est un art de vivre, la musique y a aussi toute sa place. La beauté de l'exercice : Prendre du recul - Idéaliser - Visualiser - Essentialiser - Réorganiser - Éditer.



Confiance et motivation

- **1.** « Je n'ai rien à me mettre ! » alors que la penderie regorge de vêtements n'a pas de sens... C'est le moment de songer à faire le tri. Clarifiez votre style, ne gardez que les pièces pour lesquelles vous n'avez aucun doute. Oubliez le « Si un jour j'ai l'occasion de... » et faites une pile à donner, à vendre, à composter ou à jeter. Votre penderie vous dira merci, et votre compte en banque sans doute aussi.
- **2.** Des draps blancs comme à l'hôtel. Un choix d'apparence drastique, mais c'est aussi une façon de concevoir le repos.

POUR QUELQUES... degrés de plus!

Les meilleures solutions de chauffage d'appoint, pièce par pièce, pour faire monter la température sans tout casser ni forcément dépenser des sommes folles!

Par C. de Almeida



► **BIOÉTHANOL** À poser, suspendues ou, comme ici, intégrées dans une structure en mode séparateur d'espace au cœur de la pièce à vivre, les cheminées à bioéthanol se plient à toutes les envies. « Sinatra », à partir de 12 216 €. **Planika** (photo: appartement privé, Finlande, © réalisation: Sisustustakka.)

Au cœur du foyer

Le plaisir d'une belle flambée, la corvée de bois en moins et la facilité d'installation en plus : c'est la promesse des cheminées à gaz, bioéthanol ou électricité.

Équipées de brûleurs et de bûches en céramique, les cheminées à gaz, directement raccordées au réseau, reproduisent un feu de cheminée plus vrai que nature. Nomades, suspendues ou encastrées, celles à bioéthanol ou électriques ne nécessitent pas de conduit d'évacuation ni d'installation complexe et ne dégagent pas de fumées. À noter : les cheminées électriques, sans combustion, utilisent des effets de projection ou de la vapeur d'eau pour imiter les flammes. Faites rimer flambée et sécurité dans le salon.



VAPEUR D'EAU Focus sécurité et plaisir absolu avec cette cheminée à vapeur froide en acier et verre, pilotable à distance par télécommande. Bûches décoratives en option. « Cool Flame Pro », à partir de 2508,29 €. **Planika.** © Albert Szut



► **1. ÉLECTRIQUE** Nomade, compact et accessible, ce mini-poêle électrique se pose dans les moindres recoins disponibles pour réchauffer l'atmosphère en un clin d'œil ! « Stove », L. 34 x P. 18 x H. 30 cm, 119 €. © **Casa**

► **2. GAZ** Cette cheminée centrale à gaz en métal, vitrée à 360 degrés, est disponible dans de nombreux coloris et finitions. « Eva 992 », Puissance : 8,2 kW, rendement : 78,5 %, à partir de 16 071,60 €. © **JC Bordelet**

À l'ancienne

Dans la cuisine, c'est le retour de la cuisinière à bois. Une solution deux en un pour mijoter de bons petits plats et réchauffer une ou plusieurs pièces de la maison.



► **TOUT FEU TOUT FLAMME** En mesure de chauffer jusqu'à 272 m², ce modèle en fonte sur pieds peut être habillé d'acier émaillé ou de pierre naturelle. «Gardenia 5.0 - Petra», 3 672 €. **La Nordica Extraflamme**



Attention : Il ne s'agit pas - seulement - de laisser la porte du four ouverte après avoir cuisiné. En effet, tout comme un poêle classique, la cuisinière à bois, par rayonnement et par convection, grâce à des matériaux à forte inertie, émet de la chaleur, qu'elle peut stocker et restituer même après l'extinction du feu... Certains modèles, dits bouilleurs, peuvent aussi faire monter en température l'eau destinée au chauffage de la maison, via des radiateurs hydrauliques ou un plancher chauffant.



► **1. COMPLÉMENT IDÉAL** Les vitrages chauffants, associés à une alimentation électrique cachée à l'intérieur du châssis, diffusent une chaleur douce par rayonnement. © **Turpin Longueville**

► **2. PASSE-PARTOUT** Ce modèle compact, idéal pour les petites cuisines, est proposé dans 4 coloris différents : noir, bordeaux, vert et crème. 1945 €. © **Justus chez Leroy Merlin**

► **3. FULL MÉTAL** Un habillage en acier émaillé contemporain pour cette cuisinière à bois équipée d'un four et de deux plaques de cuisson. « Armonnie 2 », 6 479 €. © **Godin**



Chaleur passagère

Un trop grand écart de température entre deux pièces peut engendrer une dépense énergétique en forçant certains radiateurs à surconsommer. La solution : chauffer intelligemment les espaces de passage avec des modèles à inertie.



► **ART CONTEMPORAIN** À l'image d'un patchwork, ce radiateur en aluminium 100 % recyclable se compose de modules de 33 centimètres de côté à assembler librement. « Lana », design AMDL Circle, 3268,80 €. © **AntraxIT**



Contrairement aux modèles à convection, les radiateurs à inertie accumulent de la chaleur dans un cœur de chauffe « sec » – métal, pierre ou céramique – ou liquide, et la restituent de manière douce et homogène. Plus performants que les anciens équipements, mais également plus fins et compacts, ces appareils design et épurés se glissent dans les moindres recoins et s'intègrent facilement dans les intérieurs contemporains. Certains radiateurs, intuitifs et/ou connectés, sont même capables d'anticiper ou de réagir rapidement aux variations de température; d'autres intègrent une veilleuse ou se dissimulent derrière un miroir. Pratique pour un couloir!



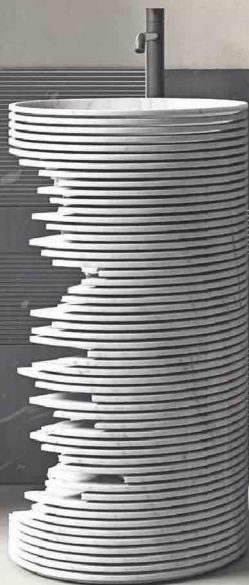
► **1. BON BASIQUE** Cet appareil intelligent et connecté se pilote à distance et anticipe les variations de température pour un confort optimal et des économies d'énergie. « Agilia », à partir de 404 €. © **Atlantic**

► **2. DEUX EN UN** Conçu avec un verre miroir de 6 mm, ce radiateur à infrarouges peut se poser à l'horizontale ou à la verticale et même au plafond! Gamme « Miroir », 1094,88 € thermostat inclus en 1300 W. © **Verelec**

► **3. MULTIFONCTION** Ce modèle format plinthe est doté d'une fonction éclairage led intégrée avec 4 niveaux de luminosité et une durée d'éclairage personnalisable. « Hekla », 835,90 €. © **Sauter**

Pièce d'eau chaude

Enfin des solutions efficaces et accessibles pour ne plus se résigner à sortir de la douche en grelotant ou à attendre que la salle de bains se réchauffe avant de se déshabiller.



● LE SENS DE L'ÉPURE

Ce sèche-serviette électrique en aluminium redéfinit les codes du genre avec son design évocateur en lame de couteau. « Katana », design AL Studio, 6 x 90 cm, à partir de 1091,34 €. © Antonio Lupi



À défaut ou en complément d'un sèche-serviette, misez sur des radiateurs électriques petits, mais stylés, ou des modèles soufflants, pour un confort immédiat. Conçus pour une montée en température rapide sur une courte durée, ces appareils compacts, déclinés dans différents formats – portatif, à brancher, façon sèche-serviette... – aspirent l'air ambiant, qu'ils réchauffent à l'aide d'une résistance électrique, avant de le souffler – d'où leur nom – dans la pièce.



► **1. ESPRIT PRATIQUE** Cette étagère chauffante en aluminium nervuré est un objet de décoration à part entière. « JJ », design Ludovica Serafini+Roberto Palomba, 1083,60 €. **Tubes** © Carlo William Rossi + Fabio Mureddu

► **2. PREMIER PRIX** Spécialement conçu pour résister aux projections d'eau, ce chauffage d'appoint soufflant est facile à transporter grâce à sa poignée ergonomique. 44,90 €. © **De'Longhi** chez **Castorama**

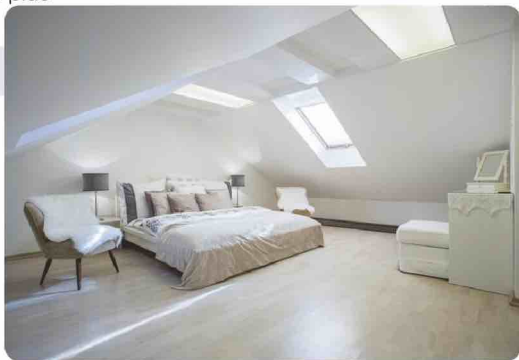
► **3. À 180 DEGRÉS** Malin, ce sèche-serviette électrique en acier inoxydable est muni de barres pivotantes. Existe également en blanc. « Warm Towel Minimal », 109,95 € © **Create** chez **Sklum**

► **4. OBJET DESIGN** Ce nouveau système d'objets chauffants aux lignes épurées se décline en plusieurs finitions: chrome, or brossé, bronze, cuivre, argent satiné et gris titane. « Infinito », design Marco Piva, bientôt disponible. © **Caleido**



Des nuits plus hot!

Si la température recommandée dans la chambre à coucher est de 18 degrés en moyenne, certains sont plus sensibles au froid que d'autres... Pour un confort personnalisé, ressortez votre climatisation réversible mobile ou offrez-vous des textiles chauffants, déclinés dans une vaste palette de styles et de couleurs.



NI VUES NI CONNUES Compatibles multi-énergies et faciles à installer, en maison comme en appartement, les plinthes chauffantes conjuguent convection, inertie et rayonnement, pour une répartition homogène de la chaleur. © **Ecomatic**



► **1. AIR PUR** Cette climatisation réversible rafraîchit en été, fait monter la température de quelques degrés en hiver et déshumidifie l'air intérieur. « North 9K », 849,99 €. © **Duux**

► **2. DOUCE FIÈVRE** Plusieurs coloris tendances pour cet oreiller électrique chauffant sans fil en velours. « Hotspot », 45 x 45 ou 55 x 40 cm, 129 €. © **Fatboy chez Made in Design**

► **3. OPTION COCOONING** Aussi douce que douillette, cette couverture chauffante en fausse fourrure brune réchauffera les nuits des plus frileux. « Husky d'Alaska », 160 x 120 cm, 149 €. © **Dreamland chez Boulanger**

► **4. ROOM SERVICE** Non content de purifier l'air, ce ventilateur design peut également faire office de chauffage d'appoint pour une pièce de 32 m². « HPIO Hot+Cool », 599 €. © **Dyson**



Tous nos produits sont conçus pour fonctionner aux énergies renouvelables

Chaudières aux gaz et gaz verts · Pompes à chaleur
air/eau · Solutions hybrides · Systèmes solaires

Concevoir des solutions de chauffage et eau chaude conciliant durablement confort, économies et qualité de l'air, est notre feuille de route depuis 1936. Nos produits s'inscrivent naturellement dans une démarche environnementale, en témoignent leurs performances et durabilité. De plus, nos chaudières fonctionnent aussi bien au gaz qu'aux gaz renouvelables (biométhane, biopropane), et s'hybrident nativement avec nos pompes à chaleur, sans modification d'équipement.



Pompe à chaleur TEAMAO SWELL
avec ballon inox intégré 195 l
Classes énergie Chauffage A+++ / Eau chaude A_c



Découvrez un
exemple d'installation
avec TEAMAO SWELL

Catalogues sur simple demande à FRISQUET S.A.
20 rue Branly 77109 Meaux Cedex ou sur frisquet.com
Chaudières : ☐ Tirage naturel ☐ Condensation ☐ Hybride
☐ Pompes à chaleur ☐ Eau chaude solaire ☐ Frisquet Connect
Nom
Adresse
CP & Ville

Hissez vos couleurs!

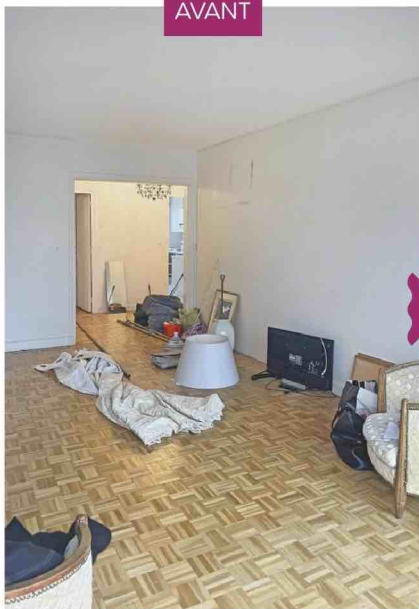
Dans une pièce de vie où salon et salle à manger jumellent, les murs colorés non seulement structurent l'espace, mais deviennent également des éléments de décoration à part entière.

Réalisation C. Papapietro-Matsuda
Photos S. Fournier

Le vert du décor

Les salon et salle à manger ont d'abord été décloisonnés, puis a été posé un parquet uniforme, bien plus élégant que l'ancien, qui met en valeur le mobilier soigneusement choisi. Des teintes foncées ont été retenues pour faire ressortir les œuvres d'art, tandis que des touches de couleurs vives – fuchsia, jaune – viennent rompre la dominance des verts.

AVANT



Sens dessus dessous

Textiles mêlés façon laine bouclée, carreaux à grande échelle, plateau en laque... combien la vue et le toucher et réchauffent l'ambiance.

► Tissus canapé « Cormo Emerald » et « Peony », « Delamere Emerald » et « Loden Moss », **Designers Guild** ; tasses, **Margaux Keller x Monoprix** ; plateau, **CFOC**.

APRÈS



AVANT



Les propriétaires ayant décidé de changer régulièrement l'aménagement de leur salon, cloisons et portes coulissantes ont été déposées pour que la créativité et l'imagination ne connaissent pas de « barrières » !

► Table basse bois « Cookie », **Uchronia**; canapé « Lawford », table d'appoint « Cité », lampe à poser « Karol », **La Fibule**; rideau, **Mondial Tissus**; lampadaire « Tolo », **Flos**; parquet « Cascada » chêne tabac extra-mat, **Quick Step**; coussin « CÉil », **John Derian x Designers Guild**; lampe en porcelaine « Charlie », **Virebent**; vase « Pithos » en céramique blanche, **Côté Table**; tabouret, **Make my Lemonade x Mono-prix**; peintures « So British » et « Mordoré », **Tollens**.



APRÈS



Un meuble conçu sur mesure,
peint dans la même teinte que
le mur, dissimule l'écran TV
derrière une porte coulissante.

► Lampadaire « Karol »,
et bibliothèques basses
« Canyon », **La Fibule**; lampe en
porcelaine « Périscope », **Virebent**;
sur la table, vase terracotta,
bougeoir « Archibeld », plateaux
« Nada », **Côté Table**; « L'Œuf
Ernesto », **Trudon**.

AVANT



APRÈS



Abonnez-vous à MAISON CREATIVE

1 AN

6 n°s + 1 Hors-série

+ EN CADEAU

La bougie parfumée
Musc d'Argile (26€)



Bougies
LA FRANÇAISE

Pour vous
23,90€
seulement
au lieu de ~~60,15 €~~ ⁽¹⁾

-60%
de réduction



Conteneurs et image non contractuelles

☐ Oui, JE M'ABONNE ou j'offre 1 an à Maison Créative
+ en cadeau la bougie par mandat SEPA ou chèque au prix de **23,90 €**.

Mon abonnement se renouvellera automatiquement à date anniversaire sauf résiliation de ma part ⁽¹⁾

J'indique ici mon adresse

MCC145 - MCP145

☐ Mme ☐ M. *Nom :

*Prénom : Date de naissance :

*Adresse :

*Ville : *Code postal :

E-mail : *N° Tél :

☐ J'accepte de recevoir par mail les offres des partenaires d'Uni-Médias.

J'indique ici l'adresse du bénéficiaire si j'offre

MPCM145 - MPPMC145

☐ Mme ☐ M. *Nom :

*Prénom : *Code postal :

*Adresse :

*Ville : *Code postal :

* Mentions obligatoires

☐ Je règle par mandat SEPA

Je remplis le mandat en indiquant mon IBAN et je n'oublie pas de joindre mon RIB (obligatoire).

Nom :

Prénom :

IBAN

En signant ce formulaire de mandat, vous autorisez Uni-Médias à envoyer des instructions à votre banque pour débiter votre compte, et votre banque à débiter votre compte conformément aux instructions d'Uni-Médias. Vous bénéficiez du droit d'être remboursé par votre banque selon les conditions décrites dans la convention que vous avez passée avec elle. Toute demande de remboursement doit être présentée dans les 8 semaines suivant la date de débit de votre compte. Le présent mandat permet des paiements récurrents. La Référence Unique du Mandat (RUM) vous sera communiquée ultérieurement par Uni-Médias. Créancier : Uni-Médias, 22 rue Lefebvre, 75015 Paris. ICS - FR3822204183.

Date et signature obligatoires

Fait le
à

☐ Je règle par chèque

Je joins mon règlement par chèque bancaire ou postal à l'ordre d'UNI-MEDIAS.

Offre valable en France métropolitaine jusqu'au 31/12/2023 dans la limite des stocks disponibles. (1) Offre avec engagement d'un an reconduit automatiquement à date anniversaire. Vous serez informé par écrit dans un délai de 3 à 1 mois avant le renouvellement de votre abonnement et vous aurez la possibilité de l'annuler. A défaut, l'abonnement sera reconduit pour une durée identique. (2) Vous pouvez acquiescer séparément chaque exemplaire du Magazine créatif au prix de 4,70€, le 1^{er} à 5,95€, et la bougie à 24€ + 5,90€ de frais de port. Utiliser dans ce cas un courrier libéré. Elle vous sera livrée dans un délai de 4 semaines. En abonné, vous confirmez avoir accepté nos Conditions Générales de Vente. Vous disposez d'un délai de quatorze (14) jours pour exercer votre droit de rétractation (pour plus d'information, veuillez consulter nos CGV sur <https://store.unimedias.com/mentions-legales.html>). Les informations collectées par Uni-Médias auprès de vous font l'objet d'un traitement aux fins de vous fournir les services que vous avez requis, vous adresser des informations sur les activités et les services d'Uni-Médias et de vous proposer des offres adaptées à vos intérêts. Pour en savoir plus sur le traitement de vos données personnelles et sur vos droits, consultez notre Politique de protection des données personnelles <https://store.unimedias.com/mentions-legales.html>. Service client serviceclient@unimedias.com ou 09 30 00 00 00. Numéro cristal (appel non surtaxé pour l'étranger) et les DIM/TOM.

Retournez votre bulletin d'abonnement avec votre règlement sous enveloppe non affranchie à :
UNI-MÉDIAS - MAISON CRÉATIVE - LIBRE RÉPONSE 10373 - 41019 VENDÔME CEDEX



Retrouvez nos offres sur
store.unimedias.com/a-mcr-4075.html
ou en scannant ce QR code

UN LOFT ARTY *ENTRE DEUX MERS*

Dans le sud du Portugal, cet ancien bâtiment naval transformé en atelier d'artiste est désormais la résidence de vacances de **Joan et Lotte**. Un volume théâtral d'esprit méditerranéen, blanc dedans et chaud dehors !

© Réalisation fotolemaire.nl
Stylisme Anja Bas Backer
Texte Inge Van Lieshout/
InsideHomePage
Adaptation C. de Almeida

Dans la cuisine, équipée d'un plan de travail de 9 mètres de long, seuls le sol en béton et les ossatures métalliques au plafond trahissent le passé industriel de la résidence secondaire de Lotte et Joan. Suspension, **Mooodi**; table, **Ikea**; chaises, **Woven+**.

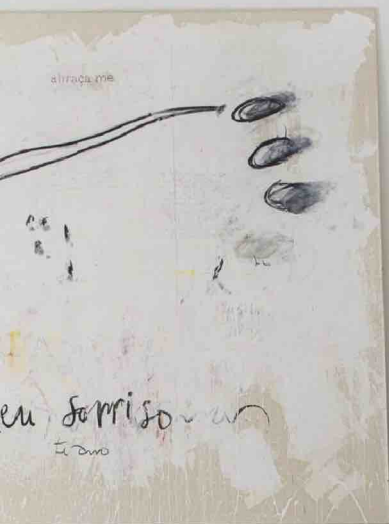




► L'accumulation faussement négligée de tapis vintage, ainsi que la multitude de détails chinés apportent de la chaleur dans ce décor immaculé de 5 mètres de hauteur sous plafond. Fauteuils, Jan des Bouvrie pour **Gelderland**; coussins, **LIV Conceptstore**.

Le salon entièrement habillé de blanc fait la part belle aux œuvres de l'artiste néerlandais Eric de Bruijn, ancien propriétaire des lieux. L'habitation est placée sous le signe du partage et de la convivialité, comme en témoigne son canapé blanc XXL, fabriqué sur mesure.







► Bain de lumière naturelle garanti tout au long de l'année dans la cuisine, avec ces larges fenêtres à croisillons! Mention spéciale pour la suspension de l'éditeur néerlandais **Moooi**, qui évoque une bulle de savon.

Les textiles, déclinés dans
une palette de couleurs
naturelles, à l'instar du plaid
Casa gris et sable, réchauffent
l'atmosphère et invitent
à adopter la tradition
typiquement méditerranéenne
de la sieste. Tableaux de
Eric de Bruijn.




Lorsque Lotte et Joan réservent cette maison de ville de 500 m², située à deux pas de la plage de Portimão, pour leurs vacances d'été, elles ne songent pas un seul instant qu'elles en feront l'acquisition seulement quelques mois plus tard. Pourtant, quand elles apprennent que son propriétaire, l'artiste Eric de Bruijn, vient de la mettre à la vente, c'est l'évidence. Avec ses recoins au rez-de-chaussée, ses nombreuses chambres à l'étage et son studio indépendant, elle est idéale pour leur famille recomposée. Elles l'achètent donc en l'état, meubles et œuvres d'art compris ! Et pour cause, avec ses 5 mètres de hauteur sous plafond, cet ancien hangar transformé en atelier d'artiste est un espace au charme singulier. « J'aime autant partager ce lieu hors norme avec ma famille qu'avec mes amis ! », s'enthousiasme Lotte.



► 1. Un esprit industriel dans la salle de bains, des vasques sur pied et leur robinetterie coordonnée signée **JEE-O**, en passant par l'étagère **Ikea** et les miroirs vintage.

► 2. Cette maison de 500 m² sur deux étages, entièrement rénovée, permet à Lotte et Joan d'accueillir simultanément jusqu'à douze membres de leur famille recomposée.

► 3. Une douche à l'italienne dans une maison portugaise ? Un sacrilège évité de justesse grâce à un carrelage façon azulejos. Colonne, **JEE-O** ; tabouret, **Wovent+** ; serviette, **Zara Home**.



Aménagée dans un esprit riad avec ses cactus, son mobilier en fer forgé et, surtout, son couloir de nage de 11 mètres de long, la cour rose poudré, pensée comme une oasis urbaine, revendique son héritage méditerranéen.

L'effet de surprise

Difficile de s'imaginer que derrière cette façade typique de la région de l'Algarve, dans le sud du Portugal, se cache un loft façon atelier d'artiste avec piscine intérieure... Un secret jalousement gardé, jusqu'à présent (!), par Lotte et Joan.



► **1. Bien que vivant le reste de l'année dans la campagne néerlandaise,**

les propriétaires des lieux se sentent comme des poissons dans l'eau dans leur résidence secondaire portugaise, entre terre et mer.

► **2. Direction Marrakech,** sans passer par la case aéroport, avec cette cour intérieure surplombée d'une terrasse couverte, lieu de rendez-vous incontournable des longues soirées d'été.

► **3. L'extérieur de la maison** de Lotte et Joan se fonde dans le décor pittoresque de Portimão, dont le centre historique s'inspire largement de l'architecture mauresque.



The logo for 'au fil du bain' features three stylized blue wavy lines above the brand name in a white, lowercase, sans-serif font, all contained within a dark grey rectangular box.

au fil du
bain

Vous présente

The 'atlantic' logo is written in a bold, red, lowercase, sans-serif font.

atlantic

Pratique avec sa grande surface de séchage, il offrira une température ambiante idéale et des serviettes agréablement sèches et chaudes grâce à son corps de chauffe avec fluide thermo-conducteur. Disponible en 8 couleurs et au format étroit, ce sèche-serviette électrique s'adaptera à tout type de salle de bain.

Il permet de réaliser des économies d'énergie grâce à des fonctionnalités intelligentes comme la détection de fenêtres ouvertes ou fermées et une programmation personnalisable. Il est possible de le piloter à distance et de suivre sa consommation grâce à l'application Atlantic Cozytouch.

Scannez le QR
code pour
accéder au site
Au Fil Du Bain

The 'Adélis' electric towel warmer is a tall, narrow, grey unit with horizontal slats, designed for wall mounting in a bathroom.

Adélis

Le Sèche-serviettes électrique
qui s'adapte à vos besoins



ÉCLAIREZ votre bonheur intérieur

Lampadaire, spots, lampe à poser fixe ou nomade... Non content de sublimer et d'affirmer la personnalité de nos appartements et maisons, un éclairage bien choisi permet également de se sentir bien chez soi.

Par C. Amico



► ÉCLAIRAGE DÉCORATIF

Les objets lumineux, tel ce tableau néon, participent aussi à l'ambiance générale de la pièce à vivre. © Another Human / Lance Gerber

Focus sur les coins sombres

Un espace correctement éclairé participe au bien-être quotidien et paraît également plus vaste! Comment faire? Plutôt que de parier sur une source unique et intense, multipliez les points lumineux de moyenne intensité, en associant un éclairage général (plafonnier), des points de lumière fonctionnels localisés fixes ou nomades (lampadaire, lampe à poser), mais aussi des luminaires décoratifs (guirlandes...). Choisissez pour s'adapter à chaque pièce de la maison, ces différentes solutions pourront être associées ou non, selon les besoins, les différents moments de la journée...



1. SUR MESURE

Fixés sur un ruban textile, ces spots astucieux coulissent sur leur support pour éclairer précisément une zone, ou un espace plus vaste; prix sur demande.

© Vibia chez Nedgis

2. NOMADES

Déclinées en lampadaire, lampe à poser, lanterne... ces luminaires dimmables à poignée passent sans sourciller de la maison à la terrasse. « Kettle To-Go », à partir de 69,95 €.

© Nordlux

Cuisine et salle de bains

Bien voir... et bien se voir!

Dans la cuisine misez sur un éclairage fonctionnel ET chaleureux, diffusé dans toutes les directions, de façon homogène. Privilégiez les ampoules à lumière naturelle (4 000 K), surtout autour des zones de repas/préparation: une astuce imparable pour voir efficacement et conserver les nuances véritables des mets préparés.

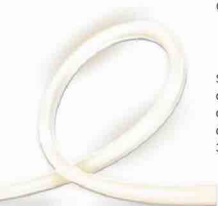
Côté salle de bains. Souvent petite et aveugle, cette pièce nécessite un éclairage suffisamment intense (300 lux en tout), proche de la lumière du jour. Soignez tout particulièrement l'équipement au-dessus de la vasque, incontournable pour se préparer, se maquiller (appliquez de chaque côté du miroir, miroir rétroéclairé...).



1



Portable, cette suspension led étanche s'accroche où vous voulez, mais peut aussi se fixer sur un piétement. « Float », Ø 13,5 cm, 262 €. © Axolight



Sa grande flexibilité permet de l'adapter aux particularités de l'espace ou de l'élément à éclairer. Néon flexible USB, 300 cm, 29,99 €. © Xanlite



2

► **1. GRAPHIQUE** Fixés sur les éléments et étagères, les rubans led diffusent une lumière vive, répartie uniformément, pour un éclairage optimal du plan de travail. © Egue y Seta/Vicugao

► **2. RECHARGEABLE** Cette règlette USB adaptée aux zones humides (norme IP44) éclaire efficacement la zone autour de la vasque, et s'installe à l'aide de ventouses. « Lopra », 15,90 €. © Leroy Merlin



► **1. SCULPTURAL** Les rubans led qui ponctuent ces contremarches facilitent la circulation le soir venu et participent à créer un décor doux et poétique.

© Another Human/Lance Gerber

► **2. ADHÉSIF** Ce spot led rechargeable, qu'une pression suffit à allumer, s'installe dans tous les recoins sombres en quelques secondes. « Kapplake », 3,99 €. © Ikea

Lieux de passage

Attention aux chutes (de tension)

Les zones de circulation doivent bénéficier d'une luminosité franche, tout en restant agréables (entre 100 et 200 lux au total). Astucieuses, les appliques nomades y ménagent un environnement chaleureux, en évitant les zones d'ombre induites par les abat-jour. Dans les escaliers, un balisage d'appoint à lumières led (spot à piles ou rechargeable), posté sur chaque marche, complète avantageusement l'équipement existant.



Dotée d'un détecteur de présence, cette applique led se transforme en lampe à main. « Smart Baton Light », Ø 2,5 x L. 18 cm, 64 €. © Gingko chez Absolut Design



Trois niveaux d'intensité et une autonomie de 10 h pour la lampe led « Carrie »; H. 24,5 cm, 180 €, © Maison Iconique



Elle se fixe au mur ou se pose sur une table. Lampe led « Dew », H. 34 cm, 269 €. © Woud



► **CRÉPUSCULAIRE** Portable et rechargeable, « Bella » accompagne un moment de lecture tout en subtilité, sans réveiller le deuxième dormeur ; 258 €. © **Ramun**



LUNAIRE Fabriquée à partir de Tyvek® froissé, durable et 100 % recyclable, « Tense » diffuse une lumière délicate ; 325 €. © **New Works**

Chambre

Allumez en douceur

Pièce de détente par excellence, la chambre requiert un éclairage doux et enveloppant, et plusieurs luminaires fonctionnels pour lire, se préparer sans réveiller l'autre... soit 100 lux au total environ.



Un petit gabarit (L. 16,5 x H. 15,5 cm), avec variateur intégré, à poser sur le chevet « Vuelta Portable », 99 €. © **Ferm Living**

Salon et salle à manger

Ambiance chal(h)oureuse

Dans ces espaces dédiés à la sociabilité, confort et convivialité sont de mise. Optez pour un éclairage général suffisamment puissant (200 lux en tout) et légèrement chaud, complété de quelques points lumineux modulables (lampadaire avec variateur à côté du canapé, suspension au-dessus de la zone de repas...). Autre bon réflexe : souligner certains éléments forts de la décoration d'intérieur grâce à des solutions bien choisies (étagères led, spots pour cadres...).



À multiplier sur la table, à la façon d'un éclairage à la bougie. Lampes USB « Oloha », 199 € les 3. © **Fatboy**



La lampe sans fil « Aurore » (10 coloris) séduit par son alliage de matériaux recyclés; 349 €. © **Jurie & Jarre**



Cette lampe nomade en laiton et coton offre trois niveaux de luminosité. « Liris », H. 45 cm, 269 €. © **Gejst**



2



► **1. CRÉATIVE** Un effet de halo pour les pièces où une lumière homogène et douce est souhaitée. « Ono Flush Mount », seule ou en série, 55,20 €. © **Hay**

► **2. MINIMALISTE** Ce lampadaire revalorise les recoins sombres avec sa température de couleur réglable (de 3 000 à 6 000 K); 79 €. © **Inoleds**

Belle et led à la fois!

À l'heure où économiser l'énergie devient une priorité, la réglementation européenne évolue. Des équipements beaucoup moins gourmands en énergie sont apparus, tels que les lampes et panneaux led. D'une grande longévité (jusqu'à 50 000 heures), les ampoules led n'émettent pas de chaleur physique et peuvent adopter une infinité d'intensités (elles sont alors dimmables) et de températures de couleur. Connectées, elles permettent de piloter l'éclairage du bout des doigts pour une ambiance personnalisable.

BON À SAVOIR

LA VALEUR CLÉ DE L'ÉCLAIRAGE: LE LUX

Pour connaître la quantité de lumière recommandée dans une pièce, tous luminaires confondus, le flux lumineux exprimé en lux (lx)

fait référence. De son côté, la quantité de lumière émise par un luminaire s'exprime en lumens (lm). Elle est indiquée sur l'emballage de l'ampoule. Grâce à la formule suivante: $\text{lumens} = \text{lux} \times \text{surface}$, vous pouvez déterminer le nombre de luminaires à installer pour atteindre le flux lumineux recommandé dans un espace. Par exemple, un salon nécessitant environ 200 lux, si le vôtre fait 20 m², il faut donc prévoir $200 \text{ lx} \times 20 \text{ m}^2 = 4\,000 \text{ lm}$.





PRATIQUE Équipé de 30 prises, ce chariot permet de recharger simultanément plusieurs lampes nomades; 869 €. © **Audo** chez **Voltex**



CONNECTÉE La lampe à poser nomade «Hue Go Portable» offre un large spectre de températures de couleur; 159,99 €. © **Philips**



Ces **ampoules à recharge** solaire transforment n'importe quel abat-jour en luminaire poétique, pour l'intérieur ou l'extérieur; 27 € l'une © **New Garden**



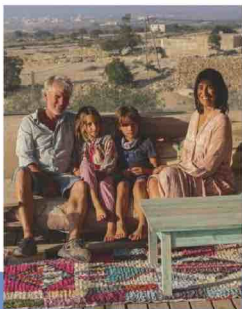
RÉPARABLE ET RECYCLABLE, la lampe led sans fil «Swing» propage une lumière tamisée grâce à son diffuseur ciselé; 79 €. © **Fermob**



Avec ses millions de nuances blanches et colorées, cette **ampoule led connectée** permet de créer une ambiance lumineuse sur mesure. «E27», 800 lm, 59,99 €. © **Philips Hue**

CARAVANSÉRAIL DU BONHEUR

Maison
Durable



Ici ce ne sont pas les caravanes qui font halte, mais les amis, la famille et les hôtes du monde entier. Si l'accès reste trop confidentiel, quitter ce lieu est en revanche bien difficile. Dans une optique de plaisirs partagés et de volupté, Aeylen et Mark ont mis dix-sept ans à imaginer cet écolodge, en plus d'être devenus parents. Une réussite complète, et ce n'est pas fini !

Par S. de Bruyne
Photos Zacharia Mtilk et A. Morel



☛ Sur le rooftop, installé à l'abri du soleil, protégé en partie par le vent, l'océan en ligne de mire. La terrasse, composée de banquettes recouvertes de coussins, n'attend plus que vous, et votre esprit en mode lâcher-prise.

► « Il y a de la joie dans chaque détail », explique Mark. Ce ressenti est lié à la lumière et à la façon dont elle interagit en passant d'une fenêtre à l'autre, ainsi qu'à la texture des différentes matières qui composent le bâtiment.





► Initialement, les propriétaires voulaient faire du « Serai » un espace inspirant et visuellement attrayant. Effet réussi : sous un toit végétalisé ouvert au vent, le salon en pierre aménagé en demi-cercle se prête à l'échange, quelle que soit l'heure de la journée.



Nichée au cœur d'une communauté de pêcheurs et d'agriculteurs, à 15 km d'Essaouira, cette kasbah de roche, de terre et de chaux offre une expérience immersive du slow living. Au rythme de l'eau qui s'écoule – en circuit fermé – de la piscine naturelle, enveloppée dans un silence profond, rien ne peut interrompre votre pouvoir d'exister tout simplement. Dix-sept années se sont écoulées pour en arriver là ! Mark, écossais, a acheté le terrain sans vraiment savoir où il mettait les pieds. Quant à Aeylen, argentine, elle n'a vu que les aspects positifs de ce lieu merveilleusement serein. Dans ce domaine mûrement réfléchi, la forme suit la fonction. Il s'agit avant tout d'une maison familiale où les enfants pétillent de vitalité. Ouverts au monde, ils parlent quatre langues et suivent l'école à la maison. Un nouveau mode de vie qui laisse rêver...



► **1. Trois chambres de même taille**, chacune offrant une literie accueillante, une salle de bains attenante cachée dans la tourelle et une porte-fenêtre s'ouvrant sur un patio orienté au sud et sur le salon commun.

► **2. Récup' et matériaux écoresponsables.** Dans les chambres, les meubles sont fabriqués à partir de bois recyclé. Pas de ciment, et cela rend le bâtiment très inhabituel : les murs respirent, absorbant et transférant l'humidité ainsi que la chaleur du soleil.

► **3. Le salon conversationnel**, lieu d'échange et de vie. Ici les enfants s'exercent au tissu aérien, pendu au fond du salon.





La piscine est un bassin naturel. Située dans la cour pour éviter l'évaporation, elle est nettoyée par un système de zones humides flottantes composées de plantes et de poissons et aucun produit chimique n'est utilisé.



Dans cette région où l'eau est rare, la slow food s'est imposée, soit manger ce qui est produit localement et suivant les saisons, afin de réduire l'empreinte carbone des repas et de protéger les moyens de subsistance. Avec toutes les saveurs des épices disponibles, elle n'en est que plus subtile.



Aeylen & Mark ont construit de leurs propres mains – et de celles de leurs amis – suivant trois règles : pas de ciment dans les murs, ne jamais emprunter d'argent et ne jamais employer quelqu'un en dehors de la communauté immédiate.



► Dans la chambre du couple, de grandes portes vitrées et des fenêtres astucieusement inclinées inondent de lumière chaque recoin. Derrière la tête de lit en tadelakt, la salle de bains délimitée par des briques apparentes.





Se déconnecter et grandir ensemble

La maison peut aussi vibrer au rythme de la musique, des danses et des rires suivant les thématiques des différentes retraites organisées.

► 1. Dans la salle de bains, des enduits à la chaux et du bois recyclé usé par le temps. L'esprit hammam flotte dans l'air.

► 2. et 3. Le « Temple » est un bel espace de 6 m x 11 m avec un sol en bois de hêtre recyclé. La lumière et la vue pénètrent par de grandes fenêtres ombragées à l'est et à l'ouest. Des rideaux garantissent l'intimité si nécessaire, tandis que le plafond voûté et mural, entièrement dessiné par Aeylen à l'aide de teintures naturelles, offre une acoustique extraordinaire.

Aeylen et Mark ont créé la fondation Fertile Roots pour aider la communauté locale à passer de pratiques agricoles destructrices à une agriculture durable et rentable. 10 % des revenus générés par leur activité lui sont reversés.

COMME À LA MAISON

Au cœur de la médina d'Essaouira, Casa.b est une pépite où l'architecture marocaine côtoie meubles design et subtils textiles. Paresser dans ses salons privés, au coin du feu ou autour d'un verre... telle est l'ambition de cette maison d'hôtes. Et c'est plus que réussi !

Par S. de Bruyne
Photos J. Bilic

► Sous d'authentiques suspensions « Brass », de Gervasoni, le « Rocking Armchair Rod Base » de Charles et Ray Eames invite à la détente. Malgré ses dimensions compactes, il offre un confort agréable, même pour les utilisateurs de grande taille.





► La maison a ouvert ses portes il y a deux ans, mais après huit années de travaux... Construite il y a 250 ans, puis tombée en ruine, elle est devenue par la suite le lieu de résidence de la famille de Gad Eimaleh, un commerce, tout simplement. Aujourd'hui, c'est à Frédérique et à son mari, Jérôme, que l'on doit la restauration de ce joyau.

A la question qui nous vient tout de suite en tête – « *Mais comment avez-vous dessiné ce projet de rénovation ?* » –, Frédérique répond d'un doux sourire : « *C'est notre esprit qui se traduit dans ce lieu. Depuis que nous nous connaissons avec Jérôme (presque trente-six ans), nous vivons dans les travaux parce que l'on aime le beau.* » Nul doute, qu'ici se reflètent la créativité de Jérôme, photographe culinaire, l'harmonie de Frédérique, graphiste, la gaieté solaire de Lucie (leur fille) à la communication, et la sérénité de Paul (leur fils), architecte d'intérieur. Parce que ce lieu, vous l'aurez compris, c'est avant tout une magnifique aventure de famille. L'ambiance qui y règne est véritablement enchanteresse, sans oublier, pour ce qui est du service, l'omniprésence d'Abdel. Aussi discret qu'efficace, il veille à ce que tout soit parfait.



► 1. Derrière un grand panneau de cèdre

se cache une douche ouverte pour vous offrir un espace de bien-être à chaque instant de la journée. Le béton ciré et les zelliges gris confèrent aux salles de bains une sérénité sobre et distinguée.

► 2. Que vous séjourniez dans une chambre « ethnique », dans laquelle vous accéderez au lit

à l'aide d'un escalier suspendu, ou préférez la chambre « Songes », des plus inspirantes, toutes disposent d'un salon meublé d'un design aussi confortable qu'élégant. Baignée d'une lumière douce grâce à d'immenses fenêtres équipées, les volets intérieurs en bois sauront vous plonger dans l'obscurité le moment venu.





« **Fleur de henné** », c'est le nom de cette chambre aux volumes étonnants, la plante étant un symbole de protection selon les croyances populaires berbères. Elle est dotée d'un lit king size pour que vos nuits soient les plus douces. Linge de lit **Blanc Cerise**; matelas, **La Compagnie du lit**.



► **Tout rouille ici**, même si rien n'y paraît. L'idée première, qui était d'interpréter les courbes et les structures des salons communs en acier, n'était donc pas la meilleure. Elles seront, au fur et à mesure, remplacées par du bois, bien plus résistant aux embruns de l'océan.



► **Les hauteurs sous
plafond démesurément
hautes** des différents
espaces créent une illusion
parfaite d'infiniment grand.
Le soir venu, au ciel étoilé
que l'on pourrait toucher
du doigt s'adjoignent
les suspensions vintage
du patio, autour duquel
chacun trouvera le chemin
vers sa chambre.

3 étages 3 ambiances...

Le cadre idéal pour retrouver la joie de vivre, dans ce subtil parfum de liberté qui flotte à l'intérieur comme à l'extérieur. Comme un dialogue profond entre le cœur et la raison.

- **1. Les murs se parent d'écritures saintes** chînées, qui se fondent dans un confort contemporain d'un aménagement signé **Sarah Lavoine** pour **AM.PM.**
- **2. Le patio à ciel ouvert, végétalisé** par d'impressionnantes cactées dénichées dans une pépinière d'Agadir (pour 12 euros le mètre de cactus), est, au sol, parsemé de formes blanches qui contribuent à illuminer l'espace.
- **3. Deux chaises pour symboliser deux lieux**, une façon de dévoiler le prochain éden de Casa.b, Casa Bled : dix chambres, à quelques kilomètres d'Essaouira, en pleine campagne... D'ici là, la maison va lancer une collection de meubles et de linge de maison, éditer des photos d'art et des livres. Si tout est aussi ravissant que leurs carnets fabriqués avec du papier d'imprimerie recyclé, dont la couverture en tissu provient directement des femmes du désert, success-story assurée!





100% ESSAOUIRA

C'est un architecte français, Théodore Cornut, qui, à la demande du sultan Mohammed ben Abdallah, a conçu la ville en mélangeant les styles marocain et européen. L'ancienne Mogador a pris le nom d'Essaouira, qui signifie «la bien conçue» en berbère, reflétant la vision du sultan. Ses remparts du XVIII^e siècle, parsemés d'anciens canons en cuivre, font toujours fièrement face à l'océan Atlantique.



@koozinagarden_essaouira
PLATS TRADITIONNELS À CIEL
OUVERT, 100 % FAIT MAISON



@latelier_essaouira
CONCEPT-STORE, COURS DE
CUISINE, DÉCO ET CAFÉ



@lovebycaravane_essaouira
RESTAURANT ULTRA-DÉCO
DANS UN ANCIEN RIAD



@dar.baba.essaouira
RESTAURATION ET TAPAS AU
CŒUR D'UNE DÉCO VINTAGE



@elizirgallery
GALERIE VINTAGE DESIGN
DANS UN RIAD



rejoignez-nous: @maisoncreativeofficiel

Nouvelle vague marocaine

L'artisanat marocain se réinvente en se tournant vers la scène contemporaine : des savoir-faire précieux réinterprétés par des ateliers d'art et des designers qui bousculent les codes du tissage, de la céramique ou de la ferronnerie.

Par B. Garenne





Emblème national

► Le classique tapis Beni Ourain se déteste de la tradition en dévalant un dessin plus abstrait et des couleurs subtiles, dans les clairs comme les obscurs. Côté assises et table à manger, le travail du cuir et du thuya signe une matériauthèque elle aussi modernisée. © Beni Rug's



Table des matières

► Une mer de zelliges noirs se pose sur un piétement robuste pour une table basse signée **Éditions Vétiver**. L'effet vernis des carreaux d'argile se heurte à la finition mate de l'acier, tandis que le zellige capte la lumière grâce à sa surface houleuse, reflet d'un taillage manuel réalisé à Fès.
© Benoît Best

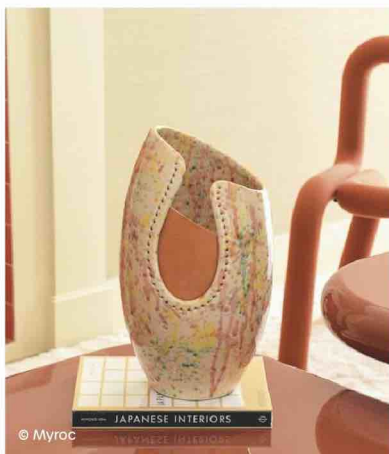
A rustic interior scene. In the foreground, a dark wooden table with a thick top and a simple wooden stool are visible. The table holds a few books and a small object. Behind the table, a wall is covered in square tiles, each with a smaller square in the center, creating a grid pattern. Above the table, a lamp with a white shade and a brass-colored frame is mounted on the wall. To the left, a window with a white frame and a brass handle is visible, with a potted plant on the sill. To the right, a dark wooden shelf holds various items, including a woven basket.

Puzzle d'argile

► Le soulèvement du mur blanc s'habille de carrés en zelliges et de briquettes en bejmat, plus épaisses. La surface irrégulière le rend dynamique et rythme le décor surmonté d'un ruban d'ocre brûlé. Les teintes naturelles assurent un décor doux et élégant. © Berth & May

Coup de soleil intérieur

► Le fer forgé n'a jamais été aussi branché grâce à l'univers joyeux, libre et naïf de **LRNCE**. L'univers de la poterie marocaine n'est pas en reste chez **Chabi Chic**, **Noun Design** et **Myroc** : arts de la table, mobilier d'appoint et accessoires revisitent aussi la terre locale avec créativité.



King of pop

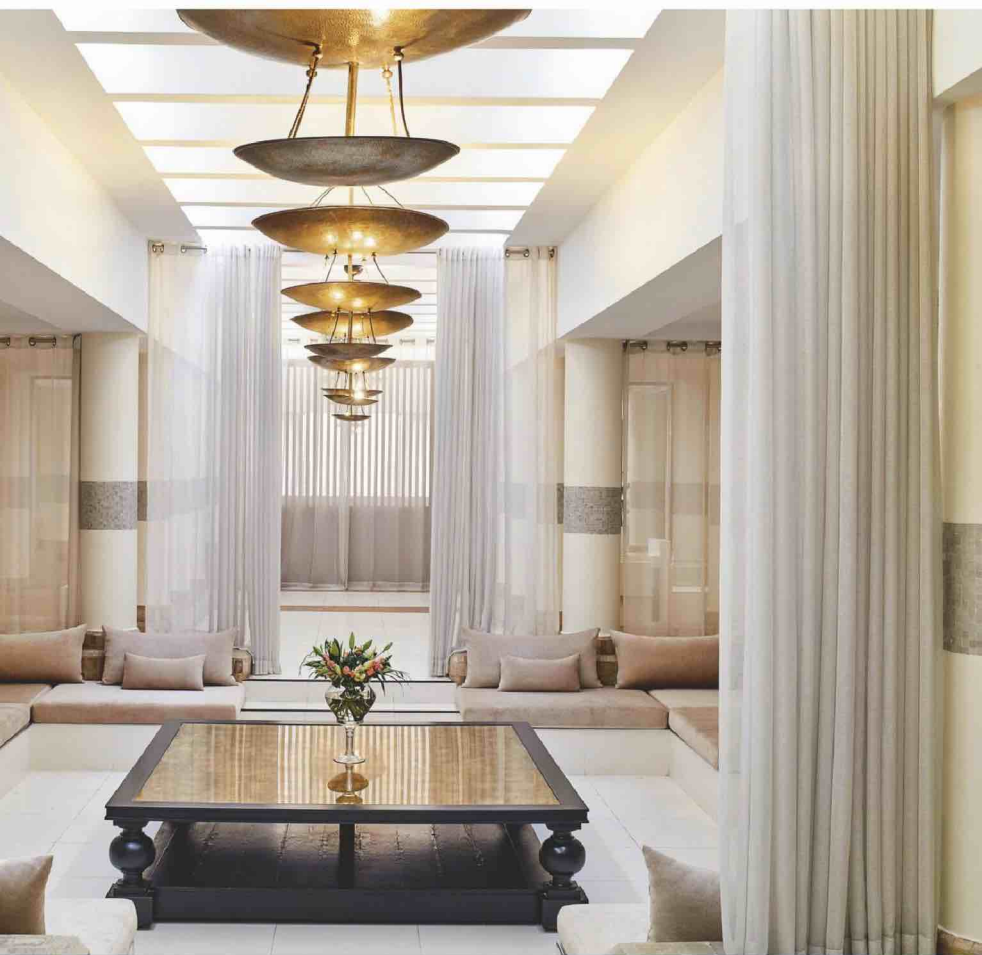
► L'artisanat marocain en mode pop art, c'est la rencontre de tonalités électriques, de symboles désacralisés et d'objets utilitaires détournés, comme ces caquettes en plastique accumulées chez **@ Jajjah**. Imaginé par le pionnier du genre au Maroc, Hassan Hajjaj, le lieu marrakchi mêle salon de thé, galerie d'art et boutique.



Il n'y a pas meilleure résolution que celle de commencer l'année sous le soleil de Marrakech. Situé tout près de la très animée place Jemaa el-Fna, l'Hôtel & Riads Barrière Le Naoura est l'adresse idéale pour réaliser tous vos vœux.

Par S. de Bruyne

UNE AUTHENTIQUE GÉNÉROSITÉ



► **Ponctué de jardins verdoyants**, de tons ocre, entre traditions locales et atmosphère luxueuse de l'art de vivre à la française, le décor de ce 5 étoiles en est surprenant. Vous pénétrez dans un écrin de bien-être ! Et, pour apaiser votre corps et votre esprit, le spa Diane Barrière vous attend.

© DR x 2



2

© A. Mirel

Édifîcées le long d'allées végétalisées évoquant le labyrinthe d'une médina, telle une oasis urbaine, 85 chambres et suites sont réparties sur trois étages, toutes avec vue piscine. Elles cohabitent avec les riads au design très contemporain, offrant une intimité et un service hôtelier premium où règne un silence serein. L'architecte Daniel Hulak et le décorateur Pascal Desprez ont composé la recette parfaite d'une élégance orientaliste très reposante. Lové dans les alcôves feutrées de la brasserie Fouquet's Marrakech ou en terrasse accompagné par le chant des oiseaux, du buffet du petit déjeuner sucré-salé offrant un vaste choix de spécialités traditionnelles savoureuses – dont les fameuses « msemen » –, au dîner sous les étoiles, la journée se terminera toujours trop vite.

► **Autre expérience aux abords de la piscine** et des allées fleuries du domaine, le restaurant le Wardya vous propose une cuisine méditerranéenne raffinée et savoureuse. À tester...



© DR

► **1. Des flots de lumière traversent les baies vitrées de la chambre.** Ouverte sur la terrasse, au rez-de-chaussée, c'est un accès direct à la piscine et, à l'étage, la vue n'en est pas moins magique. Deux salles de bains pour plus d'intimité, un vaste dressing, un espace bureau design... si vraiment vous êtes obligés de travailler!

► **2. Une sobriété luxueuse, toute rectiligne,** soulignée de parquets foncés en wengé, de velours noir, de calligraphies aux messages positifs, de lampes façon tarbouches et de grands rideaux clairs servant notamment à masquer les salles de bains vitrées, de chaque côté du couloir menant au lit.



© DR

ØKlevering klevering.com

A
Absolument Design
 absolumentdesign.com
 Tél.: 01 48 34 61 08
Aglaé aglaebougie.com
Alain Saint-Joanis
 alain-saint-joanis.com
 Tél.: 04 73 51 42 97
Alessi alessi.com/fr
 Alki alki.fr
 Tél.: 05 59 29 84 17
AM.PM. laredoute.fr
 Tél.: 0969 323 515
Another Human
 anotherhuman.la
Antonio Lupi antoniolupi.it
AntraxIT antrax.it
Apparatus
 apparatusstudio.com
Arte
 arte-international.com/fr
Arturel arturel.fr
Atelier Avanzi
 atelieravanzi.com
Atelier Saint Didier
 vitrali-ateliersaintdidier.com
 Tél.: 01 47 04 78 75
Atlantic atlantic.fr
Audio-Technica
 audio-technica.com/fr-fr
 Tél.: 01 43 72 82 82
Audac audacph.com
Au fil des couleurs
 aulfidescouleurs.com
 Tél.: 01 82 88 30 77
Axolight axolight.it
AYTM aytmdesign.com

B
B&O bang-olufsen.com
 Tél.: 01 86 26 16 63
Bambino
 bambinoparis.com
BDK Parfums
 bdkparfums.com
 Tél.: 09 82 25 16 57
Beko beko.fr
 Tél.: 0800 80 29 92
Belaia belaiia-paris.com
Beni Rug's benirugs.com
Bernhardt Design
 bernhardtdesign.com
Berth & May
 bertandmay.com
Blanc Cerise
 blanc-cerise.com
 Tél.: 03 22 83 58 86
Blundell & Therrien
 atelierblundell.com
 Tél.: 06 60 42 09 42 ou
 06 88 39 06 66
Borastapeter
 borastapeter.com/fr
Bose bose.fr
 Tél.: 0806 230 000
Boulanger boulanger.com
 Tél.: 0825 850 850
Boussac pierrefrey.com

C
Caleido caleido.it

Caneloupe caneloupe.com
 Tél.: 06 11 40 70 58
Canvas canvashifi.com/fr
Casa fr.casashops.com
Casab Mogador
 casab-mogador.com
Casamance
 casamance.com
Cassina cassina.com
Castorama castorama.fr
 Tél.: 09 74 75 01 74
CFOC cfoc.fr
 Tél.: 07 56 27 80 53
Chabi Chic chabi-chic.com
Chiara Colombini
 chiara.colombini.com
 Tél.: 01 85 77 01 72
Cloch cloch.fr
CopperBay Lancaster
 hotel-lancaster.com
 Tél.: 01 40 76 40 76
Cordelia de Castellane
 cordeliadecastellane.com
Côté Table cote-table.com
Create create-store.com
Crème Atelier
 creme-atelier.com

D
DCW éditions Paris
 dcw-editions.fr
De'Longhi delonghi.com/fr
Designers Guild
 designersguild.com
 Tél.: 01 44 67 80 70
Dior Maison dior.com
Duux duux.com
Dyson dyson.fr
 Tél.: 0800 945 801

E
Ecomatic ecomatic.fr
 Tél.: 09 54 46 02 79
Éditions Vétiver
 editionsvetiver.com
Egue y Seta
 egueyseta.com
Elitis elitis.fr
 Tél.: 05 61 80 20 20

F
Fatboy fatboy.com
Ferm Living fermiliving.com
Fermob fermob.com/fr
Fitueyes frfitueyes.com
Fleur Desalle
 fleurdesalle.com
 Tél.: 09 87 03 17 84
Flexus flexus.com
Flos flos.com
Fnac fnac.com
 Tél.: 0892 35 04 10 5

Forbo
 forbo.com/flooring/fr-fr
 Tél.: 03 26 77 30 30
Fragonard fragonard.com
 Tél.: 04 92 42 34 34
France Canapé
 francecanape.com
 Tél.: 01 87 66 16 15
Furniture Village
 furniturevillage.co.uk
G
Geist geist.com
Gelderland
 gelderlanddesign.com
Gervasoni
 gervasoni1882.com/fr
Gingko gingkodesign.com
Godin godin.fr
Grohe grohe.fr
 Tél.: 01 49 97 29 00

H
Hay hay.dk
Heytens heyten.fr
 Tél.: 03 28 80 99 56
Hkliving hkliving.nl

I
Ikea ikea.com/fr
 Tél.: 09 69 36 20 06
India Mahdavi
 india-mahdavi.com
 Tél.: 01 45 51 63 89
Inoleds inoleds.fr
 Tél.: 09 72 56 21 69
Isidore Leroy
 isidoreleroy.com
 Tél.: 05 56 67 94 59

J
JC Bordelet bordelet.com
 Tél.: 04 70 56 16 00
JEE-O jee-o.com
John Derian johnderian.com
Jurie & Jarre jurie-jarre.com
Justus justus.de

K
Kartell kartell.com/fr
kopo Creation
 kopocreation.fr
 Tél.: 06 88 89 40 05
Kristina Dam kristinadam.dk

L
La Boîte Concept
 laboitconcept.com
 Tél.: 05 64 11 54 15
La Compagnie du lit
 lacompagniedulit.com
 Tél.: 01 76 42 10 60

La Fibule lafibule.fr
 Tél.: 06 74 29 38 70
La Nordica Extraflame
 lanordica-extraflame.com/fr
La Parquetierie Nouvelle
 laparquetierienouvelle.fr
La Redoute Intérieurs
 laredoute.fr
 Tél.: 09 69 32 35 15
Lega lega.com
 Tél.: 0801 84 14 07
Le Lièvre Paris
 lelievreparis.com
 Tél.: 01 43 16 88 00
Le Manach pierrefrey.com
Le Naoura Hôtel et Ryads
 barriere hotelsbarriere.com
Leroy Merlin leroymerlin.fr
 Tél.: 0810 634 634
Lexon lexon-design.com
Linvosges linvosges.com
 Tél.: 0892 688 813
Little Greene littlegreene.fr
Living Conceptstore
 livconceptstore.nl
Livlab shop.livlab.care
Louis Vuitton
 louisvuitton.com
 Tél.: 09 77 40 40 77
LRNCE lrnce.com

M
Made in Design
 madeindesign.com
 Tél.: 0806 700 907
Maison Iconique
 maisoniconique.fr
 Tél.: 04 77 35 14 56
Maison Sarah Lavoine
 maisonsarahlavoine.com
 Tél.: 01 86 47 63 55
Maison Thevenon
 thevenon1908.com
 Tél.: 04 71 04 72 80
Make My Lemonade
 makemylemonade.com
Mapoesie mapoesie.fr
 Tél.: 01 48 06 93 25

Margaux Keller
 margauxkeller.com et
 margauxkellercollections.com
Marie Quéré-L'Arrangeuse
 larrangeuse.com
Marshall
 marshallheadphones.com
MaxiCoffee maxicoffee.com
 Tél.: 05 57 15 36 10
Microplane
 microplaneintl.com
Moment Home
 momenthome.fr
 Tél.: 09 77 55 55 45
Mondial Tissus
 mondialtissus.fr
 Tél.: 01 70 18 16 00
Monoprix monoprix.fr
 Tél.: 0800 08 4000
Moore moore.com/au
Musée musee-europe.com/fr
Musée Jacquemart-André
 musee-jacquemart-andre.com

adresses instagram

@darbaba.essaouira
 @elizgallery
 @hiromi_objets
 @jijijtea
 @koozingarden_essaouira

@larrangeuse
 @latelier_essaouira
 @lovebycaravane_essaouira
 @myroc_studio
 @_noundesign_

adresses

N

Naim naimaudio.com/fr
Tél.: 04 77 43 57 00
Nedgis nedgis.com
New Garden
newgardenshop.fr
New Works newworks.dk
Nobilis nobilis.fr

P

Pantone
store.pantone.com/fr
Patrick Jouin
patrickjouin.com
Tél.: 01 55 28 89 20
Paulin Paulin Paulin
paulinpaulinpaulin.com
Philips Lighting philips.fr
Philips Hue
philips-hue.com/fr
Pierre Frey pierrefrey.com/fr
Planika planikafires.fr
Poltronova poltronova.it
Popham Design
pophamdesign.com
Popus Editions
popus-editions.com
Tél.: 01 40 26 31 50
Pulpip pulpipopproducts.com

Q

Quick-Step quick-step.fr

R

Ramun ramun.com
Relaxound relaxound.com/fr
Rid'Night ridnight.fr
Tél.: 01 77 75 97 02
Ronan & Erwan Bouroullec
bouroullec.com

S

Skium skium.com
Tél.: 01 70 41 48 14
Sonos sonos.com
Tél.: 0805 54 31 31
Sony sony.fr
Tél.: 01 55 69 51 27

T

The Cool Republic
thecoolrepublic.com
The House of Marley

thehouseofmarley.fr
Tollens tollens.com
Tél.: 01 49 06 24 72
Trudon trudon.com
TSF vintage radios
tsfvintageradios.com
Tubes tubesradiatori.com
Turpin-Longueville
turpin-longueville.com
Tél.: 01 47 98 55 04

U

Uchronia uchronia.fr/fr

V

Verelec
verelec-technologie.com
Tél.: 04 76 65 43 20
Vibia vibia.com/fr
Virebent virebent.com
Tél.: 01 48 06 44 17

W

Window windowparis.fr
Tél.: 01 49 95 00 74
Woud woudesign.com
Woven+ wovenplus.com

X

Xanlite xanlite.com

Y

Yamaha fr.yamaha.com

Z

Zanotta zanotta.com
Zara Home
zarahome.com/fr
Tél.: 0805 98 0034



En scannant
ce QR Code,
vous
découvrirez
l'univers de
Delphine et de
Thomas, dont le salon est en
couverture du magazine.

Thomas, dont le salon est en
couverture du magazine.

Retrouvez-moi tous les dimanches
matin 9h20 dans « Les grands
matins week-end » en live pour + de
conseils, + d'idées et + d'astuces
déco!

SANDRINE DE BRUYNE,
directrice de la rédaction de Maison
Créative, n° 1 de la presse déco



« PARLONS VRAI »
sur 99,9 en Île-de-France



Notre prochain numéro en vente
dès le 5 mars 2025



Retrouvez la version numérique
du magazine sur **uni-médias**



N° 145 - Janvier-Février 2025

Maison Créative est une publication du groupe

Directeur: Gérald Gélégre

Directrice générale, directrice de la publication: Nicole Denien

uni-médias

POUR VOUS ABONNER: store.uni-medias.com

Pour toute question concernant votre abonnement,
contactez le service clients abonnements

Par tél.: ☎ N° Cristal 09 69 32 34 40 ☎ De 8h30 à 17h30,

du lundi au vendredi (appel non surtaxé)

Par mail: service-clients@uni-medias.com

Par courrier: BP 40211 - 41013 Vendôme Cedex

REDACTION

Directrice de la rédaction: Sandrine de Bruyne

A collaboré à ce numéro, directeur artistique: Pascal Lyabastre

Secrétaire de rédaction: Stéphane Choumet

Assistante de rédaction: Céline Costantini

PUBLICITE

Directrice: Véronique Dusseau

MEDIADES: 0144889770

Directrice générale: Corinne Rougé (R3 70)

DGA Commerce: Sandrine Kirochtaier (R9 22)

Directrice de Publicité: Corinne Siles (R9 03)

Chef de Publicité: Pierre Marchand (R7 70)

Business Manager web: Baptiste Mirande (R9 06)

Studio: Clémentine Encontre (R7 77)

Facturation: Estelle Ramond (R9 21)

DÉVELOPPEMENT: Jean-Michel Mallet

Directeur commercial-réseau: Jean-Luc Samani

AUDIOVISUEL/ENGAGEMENT SOCIÉTAL: Ford Adau

VENTE AU NUMÉRO: Directeur: Xavier Costes

NUMÉRIQUE MARKETING

Développement technique: Mustapha Omar

DIRECTRICE MARKETING ABONNEMENT: Taline Kabakian

Responsable relation clients: Delphine Lerouchet

RESSOURCES HUMAINES: Directrice: Christelle Yung

FINANCES: Nadine Chachuat

Comptabilité: Nozer Ali-Mokhtar

ADMINISTRATION, ACHATS: Jean-Luc Bourgeois

Directrice de fabrication: Emmanuelle Duchateau

Supply Chain: Patricia Morvan

Informatique et moyens généraux: Nicolas Pigeaud, Damien They

Abonnements pour la Belgique: EDIGROUP

Tél. Tél. 070/233 304 - abonne@edigroup.be - www.edigroup.be

Abonnements pour la Suisse: EDIGROUP

Tél. Tél. 022 860 84 01 - abonne@edigroup.ch - www.edigroup.ch

Editeur Uni-médias SAS

Directrice de la publication: Nicole Denien

Siège social: 22, rue Lottier, 75739 Paris Cedex 15

Standard: 0143234572

I-CIS FR382704813

Acte de presse: AGR GRAPHIC SA

Imprimeur: AGR GRAPHIC, BP 52207,

53022 LAVAL Cedex 9 - www.agr-graphic.fr

De numéro à être tiré à 450 000 exemplaires

Origine du papier: Allemagne

Taux de fibres recyclées: 0 %

Certification 100 % PEFC

Impact sur l'eau: P_h 6,007 kg/t

ISSN 1624-8604

Commission paritaire: 0228 K 80322

Dépot légal: janvier 2025

Distribution: MLP



ARTE DECO

CARRELAGE & REVÊTEMENT

VOUS AVEZ
DU STYLE,
NOUS AVONS
LA DÉCO
QUI VA AVEC.



- > Choix et disponibilité garantie
- > Meilleur rapport qualité/prix
- > Nos experts déco avec vous



POINT.P

VOTRE RÉUSSITE COMMENCE ICI

La peinture qui relève tous les défis !

Pour rénover vos cuisines et salles de bain sereinement.



Informations et conseils
sur www.v33.fr

