

MAISON

+ DE
PAGES

EXTÉRIEUR
DES BANCS GÉNÉREUX
OU COMPACTS

Avant/Après
30 m² tout en confort

*Interrupteurs
et poignées :
changer pour
donner du style*

**Surfaces minérales,
l'atout relief
inattendu**

Cuisine

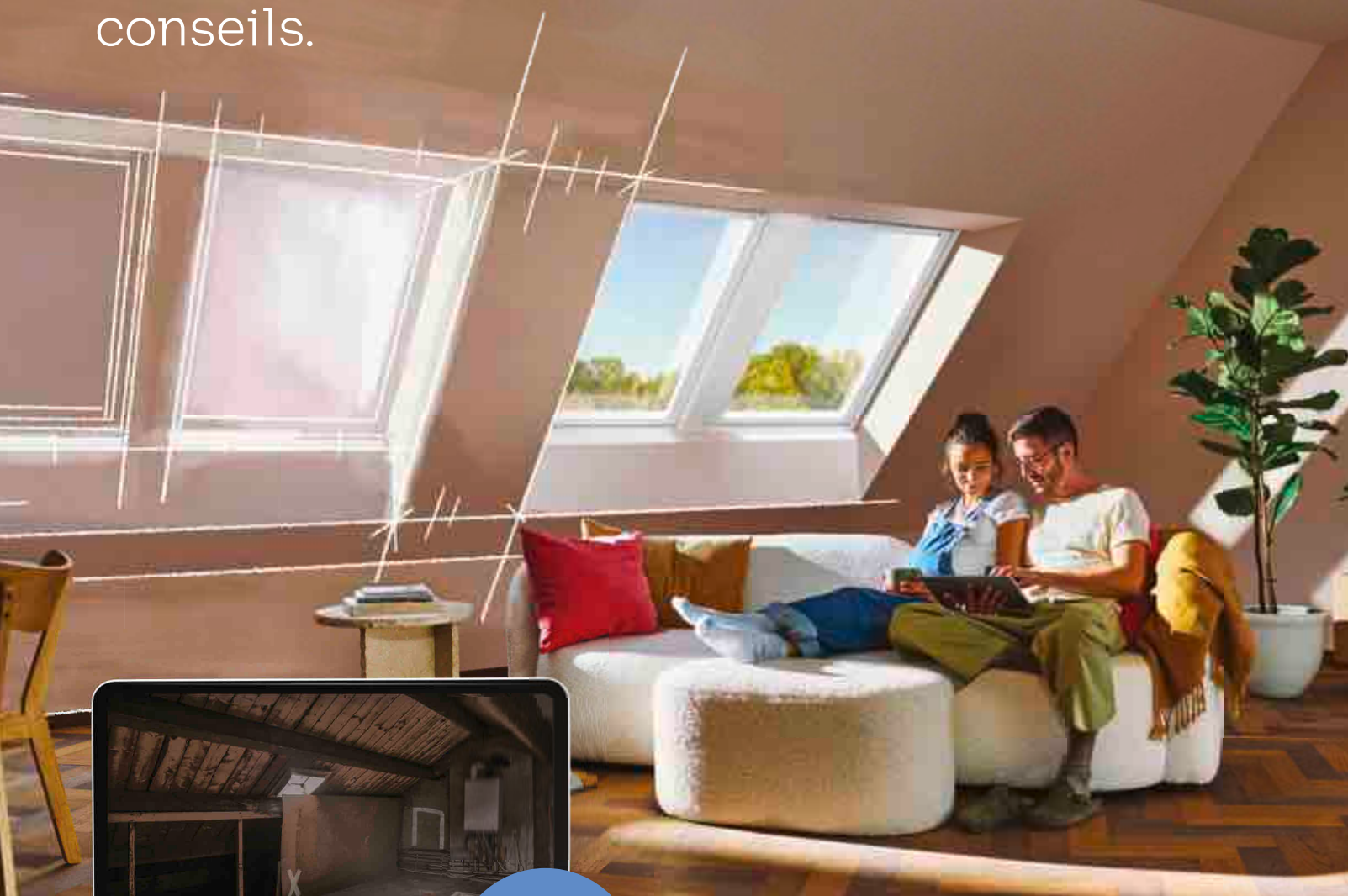
**Les nouveaux
codes de la déco**

AVRIL 2025

L 18831 - 568 - F: 4,50 € - RD



Les bonnes décisions,
commencent avec les bons
conseils.



**SERVICE
GRATUIT**

sans engagement

VELUX®

**Vous avez des idées. Nous avons
l'expertise pour les concrétiser.**

Avec le service de conception VELUX, transformez vos espaces en toute simplicité :

- ☒ Bénéficiez de conseils sur-mesure, adaptés à vos besoins, vos envies et votre budget.
- ☒ Profitez d'un accompagnement expert pour maximiser la lumière naturelle de votre espace.
- ☒ Confiez votre rénovation à des installateurs qualifiés, pour un résultat clé en main et sans stress.
- ☒ Visualisez votre projet grâce à des plans 3D personnalisés.

Contactez nos conseillers dès maintenant et transformez vos idées en réalité.




Scannez le QR Code
et découvrez comment
la lumière naturelle
peut transformer votre
espace.



CHANGEMENT DE SAISON

« En avril, ne te découvre pas d'un fil... » mais profite-en pour opérer une transition dans ta maison ! Au programme, réaménagement façon architecte avec des mix de couleurs et de matériaux (la grande tendance !) ou *twist* rapide de la cuisine (une façade relookée par-ci, une crédence adhésive par-là, et le tour est joué) ; isolation des combles pour une inertie thermique optimale toute l'année, mais aussi nouvelles habitudes antigaspi à adopter au quotidien en matière d'eau, d'électricité ou de conservation alimentaire. Avec l'incroyable innovation dont font preuve les réfrigérateurs actuels, c'est bien plus simple qu'on ne le croit. Encore plus légers et immédiats, l'intégration de quelques touches minérales pour donner du relief à sa déco, ainsi que le remplacement des poignées et des interrupteurs : pensez-y, ce sont des détails à ne pas négliger, mais surtout des accessoires abordables et faciles à renouveler. Dans ce numéro, on vous guide également en vue du fameux « ménage de printemps » : le bon portant ou valet vous aidera à désencombrer la chambre avec style, tandis que les meilleurs détacheurs et shampouineuses du moment s'occuperont de vos canapés, tapis ou rideaux. Et puis quand viendra l'heure d'investir le jardin, vous serez prêt ! Les vingt bancs d'extérieur que nous avons sélectionnés vous tendent les bras : petits formats ou XL, en métal ou en bois, discrets ou colorés, il y a l'embarras du choix. Comme toujours avec votre *jlm*...

Élodie Declerck

Retrouvez plus de reportages
et d'inspirations sur
lejournaldelamaison.fr
et rejoignez notre communauté
déco sur **Instagram** 

En couverture : photo © Frenchie Cristogatin / stylisme Christine Pirot-Hébras

megève CLASSIQUE



Première édition d'un nouveau festival international de musique classique, au cœur de la ville de Megève, avec notamment :

Manon Galy ||| **Adam Laloum** ||| **Florian Noack** ||| **Anne Queffélec**
Chiara Skerath ||| **Les Ambassadeurs - La Grande Écurie**
direction **Stefano Rossi** ||| **Le Quatuor Modigliani** ||| **Les Apaches**
direction **Julien Masmondet** ||| **Orchestre Des Pays De Savoie**
direction **Pieter-Jelle De Boer...**

Programme et réservations sur
festival-diapason-megève.com



sommaire

90 Couleurs, matières, les architectes nous inspirent en faisant bouger les lignes de la déco en cuisine.



13 On est heureux de pouvoir trouver ce fauteuil, sur Internet à présent.



NOW

9 coups de cœur

16 tendance
géolo'chic

18 hôtel
Brach Madrid

20 lieux remarquables
trois sanitaires décoiffants

22 créateur
Camille de Villartay

26 à suivre
Flavien Delbergue

28 design
« Cuculia » de Alessandro Mendini

30 boutiques
Spoon & Room by Schmidt Groupe

32 web
Galerie B. ouvre son site à tous

34 sous influence
@allisonjungling

LIVE

38 empreinte chromatique

47 rayures allure

48 limpidité éclatante

59 lampes articulées

60 teatime dépayçant

69 duos sur canapés verts

70 réveil graphique

81 le motif fleuri

82 sélection

des accessoires qui changent tout

SHOW

89 dossier cuisine

90 cinq aménagements
qui bousculent les codes

96 panoplies d'ustensiles
pour pimenter son style

99 crédence, façade, plan...
on change de décor

100 shopping

20 bancs tiennent le siège dehors

102 avant/après

dans l'esprit d'une suite d'hôtel

108 shopping

20 portants et valets très lookés

110 news

TECH

112 sur plan

une judicieuse extension

118 repérage

l'isolation des combles aménagés

122 équipement énergie

la « chasse au gaspi » est ouverte

124 équipement bien-être

le sport à la maison, c'est possible

125 banc d'essai

les shampoigneuses à la tâche

126 électro-choc

des réfrigérateurs très intelligents

128 carnet d'adresses

130 prochain numéro

82 Qu'elles sont ludiques ces poignées qui modernisent un meuble en un claquement de doigt!



Canapé JILL

499€

dont 18,50€ d'éco-part.



MAISONS

DU MONDE



EN MAGASIN
ET SUR [MAISONSDUMONDE.COM](https://www.maisonsdumonde.com)

DÉCOUVREZ TOUS LES MOIS EN KIOSQUE L'OFFRE

DÉCO/MAISON/JARDIN

Le spécialiste
du design et
de la décoration



L'expert de
l'aménagement
et des travaux

La référence
du jardin



Le guide
pratique des
passionnés
de jardinage



À RETROUVER AUSSI SUR :



now

NOUVEAUTÉS + COUPS DE CŒUR

c'est où

« *Speed Dating... Love stories by Le French Design* », ce sont 20 collaborations exposées à Paris jusqu'au 25 avril.

#frenchdesigngalerie #création #savoir-faire



1. Duveteux. Placé seul ou en série, il diffuse une lumière douce et chaleureuse. Abat-jour « Tipi W », en feutre de laine, Ø43x30 cm, 79€, Muskhane. **2. Estival.** S'allonger au soleil avec élégance. Serviette de plage « Pinède », en coton, 100x180 cm, 109€, Bed and Philosophy.

3. Astucieux. Design rétro et accueillant, il offre en plus un couchage confortable. Canapé-lit « Arlo », 187x105x92 cm, 3 places, 2843€, La Maison Convertible.

4. Charmant. Ses motifs et teintes naturelles apportent une touche originale. Coussin 40x40 cm, 22,99€, Blancheporte. **5. Artistique.** Lignes épurées et textures riches inspirées du modernisme brésilien. Panoramique « Jorge », vinyle sur intissé, 340x300 cm, 990€, Casamance. **6. Vintage.** Cap sur les seventies! Tête de lit « Elvita », en velours, L184xP8xH110 cm, dès 299€, La Redoute Intérieurs.



5

6

PAR PAULINE FONTAINE

collab

Plumavera x Koziel:
*une collection exclusive,
poétique et intemporelle
de décors muraux.*

#plumasserie #artisanat #texture

3



4



1



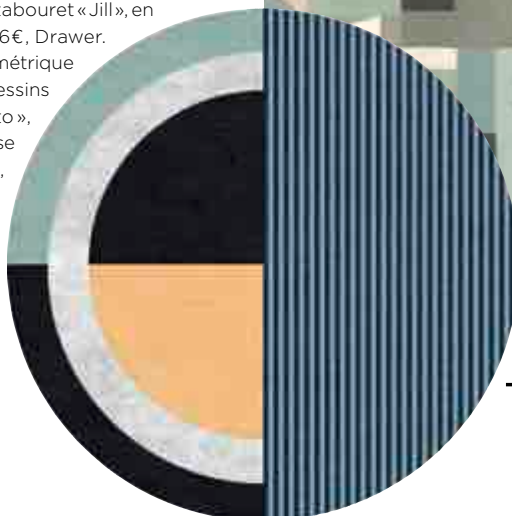
2

1. Perchés. Délicatement cannelés. Pots «Aze», en acier, 29,99€ le set de 2, Atmosphaera. **2. Sauvage.** On entend presque le chant des cigales. Panoramique «Maquis Corse», collection Panoramas 4, vinyle sur intissé, 408x300 cm, 1190€, Casamance. **3. Lumineux.** Des courbes très tendance. Lampe «Jack», en verre teinté et abat-jour en papier, H44 cm, 265€, Make my Lemonade. **4. Arrondi.** À la fois compact et accueillant! Canapé «Mimiji», en pin massif, tissu PES, 185x82x87 cm, 599€, La Redoute Intérieurs. **5. Azuré.** Design fluide et raffiné. Bout de canapé ou tabouret «Jill», en métal, Ø42xH47 cm, 175,46€, Drawer. **6. Captivant.** Un motif géométrique moderne, emprunté aux dessins ethniques. Tissu «Astratto», collection Viaggio, en viscose et lin, laize 136 cm, 68€/m, Camengo. **7. Art déco.** Avec ses matériaux nobles et son design audacieux, ce tapis rond réinvente le salon contemporain. «Karin», en laine, Ø150 cm, 950€, Son-Tapis.

5



6



7



Sophie Ferjani x Mondial Tissus : une collection de tissus solaires et exclusifs

Avec la volonté de partager son mode de vie méditerranéen, l'architecte d'intérieur Sophie Ferjani a imaginé pour Mondial Tissus une collection exclusive de tissus imprégnée de sa vie dans le Sud, avec des couleurs chaudes, des matières naturelles et texturées, et des imprimés géométriques. Cette collection de tissus au mètre est accessible aux amateurs de DIY, mais aussi aux non-couturiers grâce au service de confection déco sur mesure.

et Mondial Tissus se charge de la confection. Et pour ajouter une touche de fantaisie à vos créations, comme Sophie, amusez-vous avec les petits détails au passepoil ou à la serpentine pour souligner les lignes de vos projets.

UNE COLLECTION LUMINEUSE AUX ACCENTS MÉDITERRANÉENS

L'enseigne Mondial Tissus dévoile une collection exclusive imaginée par l'architecte d'intérieur Sophie Ferjani. Cette collection solaire de 13 tissus au mètre illustre à merveille l'ambiance méditerranéenne à travers des couleurs chaudes, des matières naturelles aux textures variées (matelassé, détails tuftés, double gaze...) et des imprimés géométriques tout en rondeur. Ces tissus sont pensés pour être utilisés en intérieur et en extérieur. Cette collection inspirante invite à une décoration chaleureuse et naturelle, célébrant un art de vivre coloré.



LES PROJETS DÉCORATIFS RÉALISÉS SUR MESURE EN MAGASIN

Les tissus de la collection exclusive Sophie Ferjani ne s'adressent pas uniquement aux couturiers. Grâce au service de confection déco sur mesure de Mondial Tissus, l'architecte d'intérieur a fait réaliser des créations qui reflètent sa personnalité. Et chacun est libre d'imaginer à son tour un intérieur unique, cosy et chaleureux sans avoir recours à la couture : rideaux, stores, voilages, linge de table, linge de lit, banquettes, coussins... Il suffit d'imaginer une ambiance, de choisir les tissus parmi 8 000 propositions de matières et les finitions de son projet parmi les 100 modèles avec un conseiller de vente en magasin,





bien vu

**Conforama
lance 8 Heures,
la marque qui
révolutionne
vos nuits!**

#matelas #confort
#exclusivité #largechoix



Transformer plutôt que démolir

Face à la crise climatique, réhabiliter plutôt que construire devient un impératif. Cet ouvrage présente des projets audacieux qui redonnent vie à des bâtiments jugés obsolètes: bunker devenu maison, carrière transformée en bibliothèque, hangar réinventé... Sans extension, ni budget excessif, ces réalisations prouvent qu'en repensant l'espace avec ingéniosité, on ouvre la voie à une architecture durable, créative et optimiste. «Faire Avec, nouvelles pratiques architecturales», par Olivier Darmon, 192 pages, 32 €, Éditions Alternatives.

collab

**Élodie Gossuin
enrichit Tissaia
d'une collection
de linge de maison
pétillante pour le
printemps!**

#E.Leclerc #exclusivité



1. Graphique. Idéale dans les espaces étroits ou verticaux. Suspension « Twiggy », en tissu et acier, Ø12 x H40 cm (câble 2 m), à partir de 262,80 €, Designheure. **2. Unique.** Pour apporter une touche de caractère. Miroir en MDF laqué, 60 x 56 cm, 170 €, Batiik Studio x Monoprix. **3. Mordoré.** Il illumine les murs. Revêtement mural « LAN241 », en feuille d'or, laize 91 cm, 117,60 €/m, Omexco. **4. Vichy.** Un motif qui se tient à carreaux. Taie à volant en gaz de coton, 63 x 63 cm, 31,90 €, Becquet. **5. Enveloppant.** On se laisse aller dans ses bras ! Fauteuil « Cajou », en velours et métal, L85 x P80 x H53 cm, 490 €, Habitat.fr. **6. Audacieux.** Aussi pratique que stylé. Buffet « Nino », en métal, acier laminé et verre, L75 x P35 x H100 cm, 229 €, Drawer. **7. Travaillé.** Des lignes ondulées évoquant une corolle de fleur. Vase « Hélios », 39,99 €, La Redoute Intérieurs.

bien vu

Tom Dixon dévoile Groove, sa première collection outdoor.

#moblier #luminaire #coussin



1. Bohème. Éloge à dame Nature. Housses de coussin «Dallas», en coton, 40x40cm, 19,99€ le lot de deux, La Redoute Intérieurs. **2. Précieux.** Une marqueterie de papier tissé, sur fond or ou argent. Revêtement mural «OAS233», collection Oase, laize 91 cm, 153,34 €/m, Omexco. **3. Corbeille.** Fruits en vue! Coupe en céramique, 39,90€, Cyrillus. **4. Artisanale.** Façonnée à la main et séchée sous les oliviers. Suspension «Lisette», en grès Verveine, Ø21xH8 cm (cordon 2,50 m), 260€, Enamoura. **5. Cosy.** Avec son coffre, elle est parfaite pour optimiser l'espace. Banquette «Valtorp», L103x P46xH47cm, 149€, Ikea. **6. Verdure.** Un feuillage sublimé par des nuances délicates. Papier peint «Feijoa», collection Modernismo, coloris Cyprès, vinyle sur intissé, 0,70x10,05m, 159,10€, Casamance. **7. Modulable.** Invitation à la détente et au jeu. «Lune», en mousse, tissu terrazzo certifié Oeko-Tex®, L65x P80x H55 cm, 304€, Wigiwama.

Les plus beaux refuges de la planète

Cet ouvrage plonge dans l'univers fascinant des hôtels les plus exceptionnels du monde, réunis sous l'égide de LHW (The Leading Hotels of the World). Ce premier volume d'une série à venir explore plus de 70 établissements, connus pour leur design remarquable et leur architecture unique, comme l'Okura Tokyo ou le Chedi Muscat. Un hommage visuel à l'art de vivre et à l'innovation dans le secteur hôtelier. «Design, The Leading Hotels of the World», Spencer Bailey, préface de Paul Goldberger, collectif, 292 pages, 64,95€, Phaidon, Monacelli.





collab

*Heju a dessiné pour
Nobodinoz une série
de meubles singuliers
et poétiques.*

#design #minimalisme #sculptural

1. Écoresponsable. Personnalisable et fabriquée avec des matériaux recyclés. Lampe à poser «Aurore», en terrazzo et ciment, laiton massif, Ø18xH30 cm, 299€, Jurie & Jarre.

2. Douceur extrême. Il va nous réchauffer. Plaid «Altiplano» Havane, en poil de bébé lama des Andes, 140x200 cm, 489€, Brun de Vian-Tiran. **3. Faux uni.** Pour habiller fauteuils, rideaux ou coussins avec chic. Tissu «Maze», collection Domino Velvets, en velours, laize 142,5 cm, 203€/m, Zoffany. **4. Rétro.** Effet matelassé, velours côtelé et lignes 70's... voici un canapé à fort tempérament. «Nuria», L212xP106 xH79 cm, 1599€, La Redoute Intérieurs.

5. Vibrant. Des broderies qui recèlent une part de mystère. Tissu «Annella», collection Moana, en coton, viscose et polyester, laize 131 cm, 189€/m, Casamance. **6. Organique.** Son plateau galet et sa base plissée captent tous les regards. «Boomerang», en teck, L126xP74 xH40 cm, 999€, Ethnicraft.

7. Dans le mille. Grâce à ses fils de soie, il brille et on adore ça! Tapis «Jana», tufté main, en laine et soie végétale, 160x230 cm, 1300€, Son-Tapis.

Géolo'chic

Pierres taillées, strates et surfaces minérales confèrent un relief inouï aux quatre coins de la maison.

PAR CÉLINE AMICO

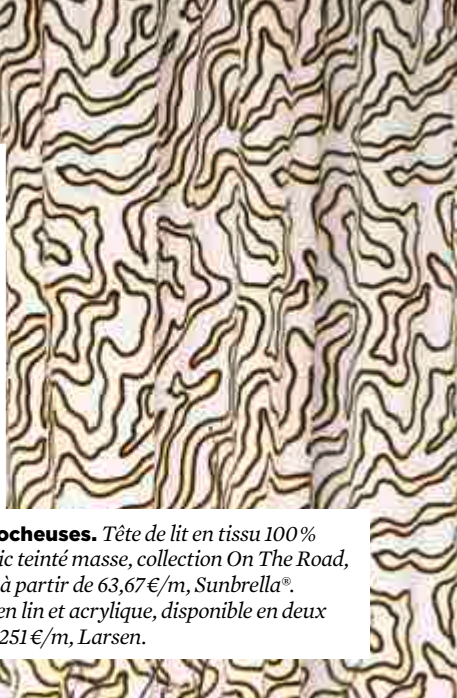


Picturale. Cuisine en laque mate, design Bina Baitel, «Rivage», prix sur demande, Arthur Bonnet.

Texturé (en frise). Papier peint 100% vinyle sur intissé, collection Matera, «Inca», 69,90€ le rouleau de 10m, Casadeco.



Au cœur des Rocheuses. Tête de lit en tissu 100% Sunbrella® Acrylic teinté masse, collection On The Road, «Yama Erable», à partir de 63,67€/m, Sunbrella®.
Sinueux. Tissu en lin et acrylique, disponible en deux coloris, «Baya», 251€/m, Larsen.



Pierre taillée.
Lampe de table en grès cérame et tissu, H56 cm, 149€, H&M Home.



«Torride»,
n° 41,
Hypnotik



«Pierre de
Lune»,
Rust-Oleum



«Old
Ochre»,
Annie Sloan



«Rioja
Grande»,
Blime



«Brun
Bateleur»,
Libéron



Parfumée. Bougie dans un pot en grès, Ø7xH7,3 cm, «Woody Eucalyptus», 24,95€, Villa Collection.



Pluie de cristaux.
Tapis en laine d'Himalaya et soie de bambou, collection Revival, 240x170 cm, «Turquoise Rain», 4080€, 55 Cloud.



Unique. Fauteuil en bois, mousse et bouclette, L150xP110xH60 cm, design et tapisserie Tam Sachs, «Rockchair», 10800€, Rockstool.



L'ŒIL DU DESIGNER

Tam Sachs, designer et maître tapissier, ne craint pas d'emprunter des chemins de traverse. Issu d'une famille d'artisans, il décide, à 14 ans et son CAP en poche, de faire un pas de côté pour s'orienter vers le

monde de la musique. Une décennie plus tard pourtant, rattrapé par sa passion pour les travaux d'aiguilles, le DJ prend la tête des ateliers parisiens Annie Simon. L'année dernière, il lance même sa marque «Rockstool», une collection d'assises-rochers saisissantes de réalisme. Décliné dans dix-sept coloris et quatre typologies (canapé, ottoman, fauteuil, pouf), chaque monolithe, unique, est constitué d'une âme en bois enveloppée d'une mousse sculptée. «Au démarrage du projet, je pensais travailler autour de la forme d'un nuage, mais l'idée du rocher s'est rapidement imposée. L'évocation de la minéralité d'une part, le caractère doux et confortable de l'assise en tissu bouclette d'autre part, créent une dissonance d'une extrême poésie», conclut-il.



À relief. Coussin en coton bouclette, 45x45 cm, «Ticaboo», 27,99€, Maisons du Monde.

Vibrant. Tapis en laine, lin et soie, collection Reverence, Ø304 cm, «Silent Waters I», 16870€, Tai Ping.

Striée. Table d'appoint en grès émaillé mat, Ø44xH42 cm, «Earthenware», 479€, Broste Copenhagen.

Sous le charme de Madrid

Six ans après celui de Paris, Philippe Starck vient de mettre en scène le Brach Madrid : un deuxième opus encore plus chaleureux, empreint de poésie et de romantisme, qui reflète l'âme créative et vibrante de l'Espagne. PAR CÉLINE BAUSSAY



Une nostalgie heureuse

Designer des lieux, Philippe Starck nous explique : « J'ai imaginé un voyage dans le Madrid des années 1920-1930 : dans le restaurant à l'ambiance de grand café où les artistes, peintres et poètes se réunissaient ; dans les chambres où l'histoire devient plus intime, celle d'un couple. Chaque matériau, chaque élément de mobilier et de décoration a été spécifiquement dessiné, fabriqué ou sourcé pour l'hôtel ».

Au cœur de la ville

Dans l'hôtel, idéalement situé sur Gran Vía, l'artère iconique de Madrid, le groupe français Evok Collection propose une pâtisserie, un bar à cocktails et un restaurant méditerranéen avec une carte signée du chef Adam Bentalha (comme au Brach Paris), 57 chambres dont 4 suites, un espace bien-être avec des soins Clarins et myBlend et des équipements de pointe.

Brach Madrid
Gran Vía, 20, 28013 Madrid,
Espagne
brachmadrid.com



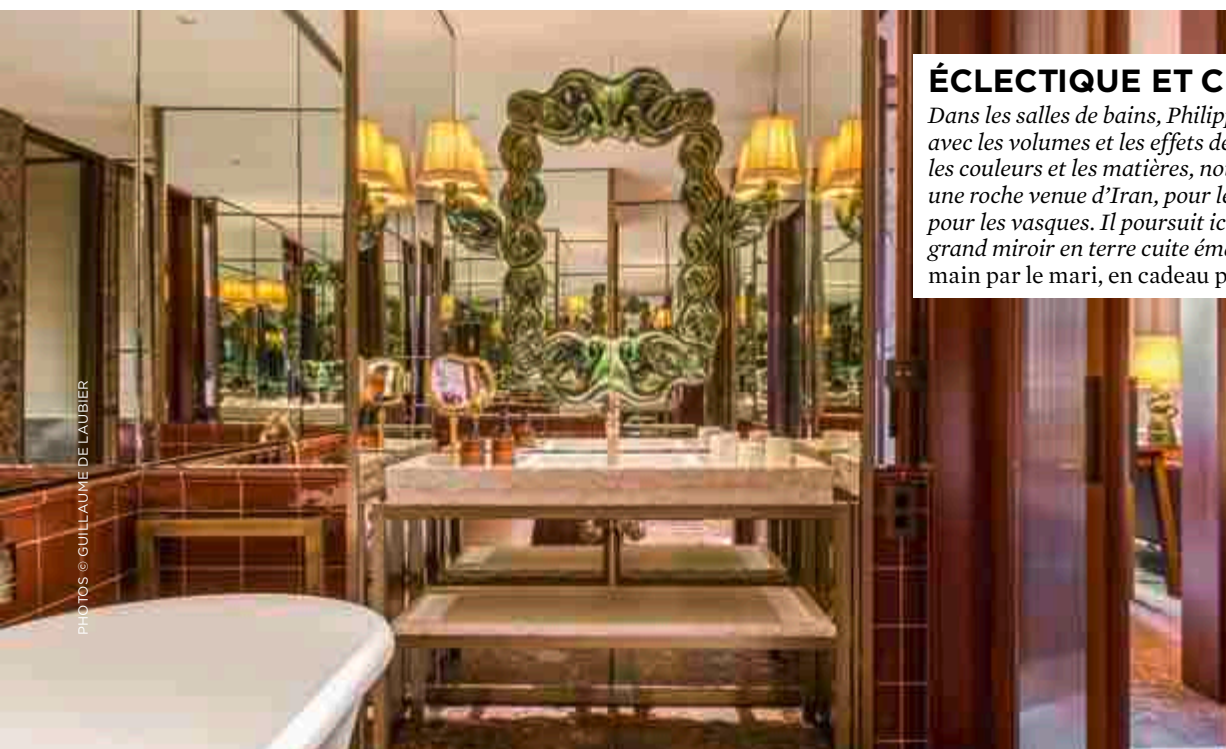
L'ART DU SUR-MESURE

Le restaurant évoque les grands cafés madrilènes avec ses baies ouvertes sur la rue et ses miroirs penchés. Philippe Starck a dessiné tout le mobilier et les abat-jour en parchemin, choisi un papier peint façon cuir tissé pour les plafonds à caisson, chiné les œuvres d'art, commandé des fresques murales à sa fille, Ara, et une collection de totems en bois.



ROMANCE ÉTERNELLE

Les chambres racontent l'histoire imaginée par Philippe Starck d'un « amour vécu, puis perdu ». D'innombrables indices évoquent un couple, ses souvenirs, ses rêves : sur les murs, leur portrait, des cœurs graffés, des notes sur leur voyage de nocces. Dans la bibliothèque, leurs objets fétiches : gants de boxe, castagnettes, éventails... tous à vendre.



ÉCLECTIQUE ET CHIC

Dans les salles de bains, Philippe Starck a su jouer avec les volumes et les effets de lumière, multipliant les couleurs et les matières, notamment la brèche, une roche venue d'Iran, pour les sols, le marbre pour les vasques. Il poursuit ici son récit avec le grand miroir en terre cuite émaillée, « réalisé à la main par le mari, en cadeau pour sa femme ».

Trois adresses pour faire une pause

Ou comment aborder l'épineux sujet des sanitaires avec style, humour ou en complet décalage.

PAR JEAN-PASCAL GROSSO

CRAZY HORSE PARIS

Sexy et dada

Quésaco ? Les commodités du célèbre cabaret repensées en 2021 par Andrée Deissenberg, directrice de la création, et l'architecte de renom Benoît Dupuis.

Son point fort ? L'architecte a eu l'idée de faire imprimer sur papier peint plusieurs photos mythiques du cabaret signées Paul de Cordon. Les élégantes portes à battants rappellent le nom originel : le Crazy Horse Saloon.

Le plus ? Chez les dames, des «toilettes doubles», voulues par le fondateur des lieux, feu Alain Bernardin, pour papoter pendant la pause pipi. Et chez les hommes, les toujours très dadaïstes urinoirs en forme de lèvres.

On y va ? 12 avenue George V, 75008 Paris.
lecrazyhorseparis.com



BUENAS

Auberge espagnole

Quésaco ? Le petit coin du restaurant Buenas, ouvert début janvier 2025, nouvelle adresse parisienne qui électrise la gastronomie ibérique.

Son point fort ? L'architecte Stéphane-Armando Garcias s'est amusé à créer un lieu singulier avec en toile de fond ce rouge inhérent à l'Espagne. Miroirs et vasques Habitat et Miliboo. Le plafond végétalisé en plastique recyclé (Leroy Merlin, Sia Déco...) crée une bouffée d'oxygène. Au sol, carrelage Marazzi.

Le plus ? L'ambiance sonore composée par l'architecte mêle chants d'oiseaux, sons des forêts et incantations tirées de la série « Charmed »... en espagnol !

On y va ? 83 rue du fbg Saint-Denis, 75010 Paris. buenas.fr



PHOTO © STÉPHANE-ARMANDO GARCIA



PHOTO © JONATHAN DAGNIAUX

LES CASSEROLES LILLOISES

Esprit campagnard

Quésaco ? Les toilettes un brin ludiques de la cantine bonhomme qui égaye le quartier lillois de Solférino.

Son point fort ? Imaginée par les directeurs du restaurant qui ont mis la main à la pâte, la parenthèse toilettes nous emmène à la ferme. Le long lavabo en inox fait un clin d'œil aux auges et abreuvoirs. Les miroirs, créations maison, évoquent les alvéoles d'une ruche.

Le plus ? Des photos encadrées qui manient le genre avec humour: cochons chez les messieurs, poules chez les dames et lapins dans la partie commune.

On y va ? 150 rue de Solférino, 59000 Lille. casseroleslilloises.com

Camille de Villartay

Fondatrice de Tapicheri, cette designer de tapis enchante nos intérieurs par des créations où la couleur et la joie sont reines.

PAR CHRISTINE PIROT-HÉBRAS

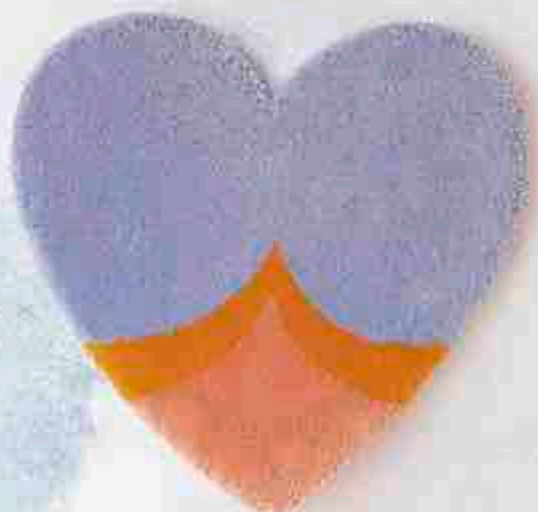
Passé Bien que n'ayant pas grandi dans un milieu artistique, Camille de Villartay a très vite désiré intégrer une école d'art. Ce sera l'École Boulle avec l'obtention d'un diplôme des Métiers d'Art en ciselure suivi d'un DSAA Produit Mobilier (diplôme Supérieur d'Arts Appliqués). En résultent plus de quinze ans de vie active sur des projets d'architecture intérieure pour de grandes marques : Louis Vuitton, Clarins, Le Bon Marché... Des expériences qui enrichissent chaque jour son activité de designer de tapis.

Présent Camille crée des modèles qui font du bien aux yeux, au corps et au cœur. Elle explique : « *Tapicheri est née suite à un déménagement ! Je n'avais jamais acheté de tapis avant cette fameuse année 2020, mais dans cet appartement, il en fallait impérativement.* » Ne trouvant pas son bonheur, Camille finit par dessiner deux modèles et les faire produire. Consciente de la vraie problématique de trouver un tapis, elle se tourne vers l'entreprenariat et Tapicheri voit le jour officiellement en 2022 proposant un univers ludique et joyeux nourri par la couleur et les histoires.

Futur Une nouvelle collection Prêt-à-Poser doit voir le jour cette année en plus des séries L'Éphémère et Le Sur-mesure créées à Paris et confectionnées en Europe. Après une participation au salon Maison & Objet de janvier, un pop-up est prévu en septembre durant la Paris Design Week. Camille envisage d'ouvrir son propre showroom, une actualité qui ne devrait plus tarder. Et de confier : « *Quant aux collaborations passées, elles ont toujours été le fruit de belles rencontres ou d'échanges avec des personnes exceptionnelles, alors je laisse 2025 me faire la surprise de ces potentielles connivences !* »

Cœurs à prendre

Les tapis «Mini Cœur» en font chavirer plus d'un et égaient les intérieurs, détournés en galette de chaise ou en déco murale. Tuftés à la main, en pure laine vierge de Nouvelle-Zélande, Ø31cm, 65€ les unis et 70€ à motif.



« Mon processus créatif fonctionne en continu, dès qu'un détail m'interpelle, je le note. »



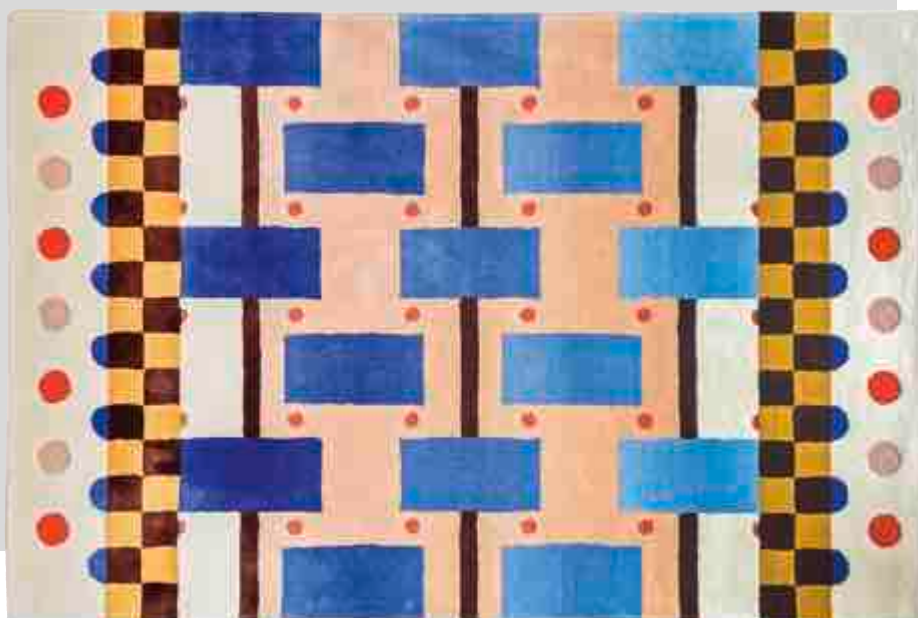
Un charme poétique

Tapis « Pétale », collection Super Miam, aux couleurs gourmandes et format réduit facile à glisser dans une chambre, un petit salon ou une entrée. Tufté à la main, pure laine vierge de Nouvelle-Zélande, Ø100cm, 582€.

« J'aime l'idée que la vie peut être mise en scène, romancée, rigolote et inattendue. Chaque tapis a son petit roman personnel, son conte onirique. »

Un classique revisité

Inspiré du jeu de société de notre enfance au graphisme noir et blanc, le tapis « Domino » se pare de couleurs et joue le dégradé de bleu. Pure laine vierge de Nouvelle-Zélande, tufté à la main en Europe, 140x210cm, 2688€.



Des nuances vibrantes

Le tapis «Mondo» est un clin d'œil aux palettes des peintres. Tapis en pure laine vierge de Nouvelle-Zélande, tufté à la main, épaisseur velours coupé 14 mm et épaisseur velours bouclé 12 et 10 mm, Ø160 cm, 2868€.

« Petite fille, je mettais toujours toutes les couleurs dans mes dessins, sauf le noir, le marron et le gris qui restaient dans la trousse. »

Flavien Delbergue

Ses couverts explorent l'impression 3D métallique.

PAR ÉLODIE DECLERCK



Imaginer le futur.

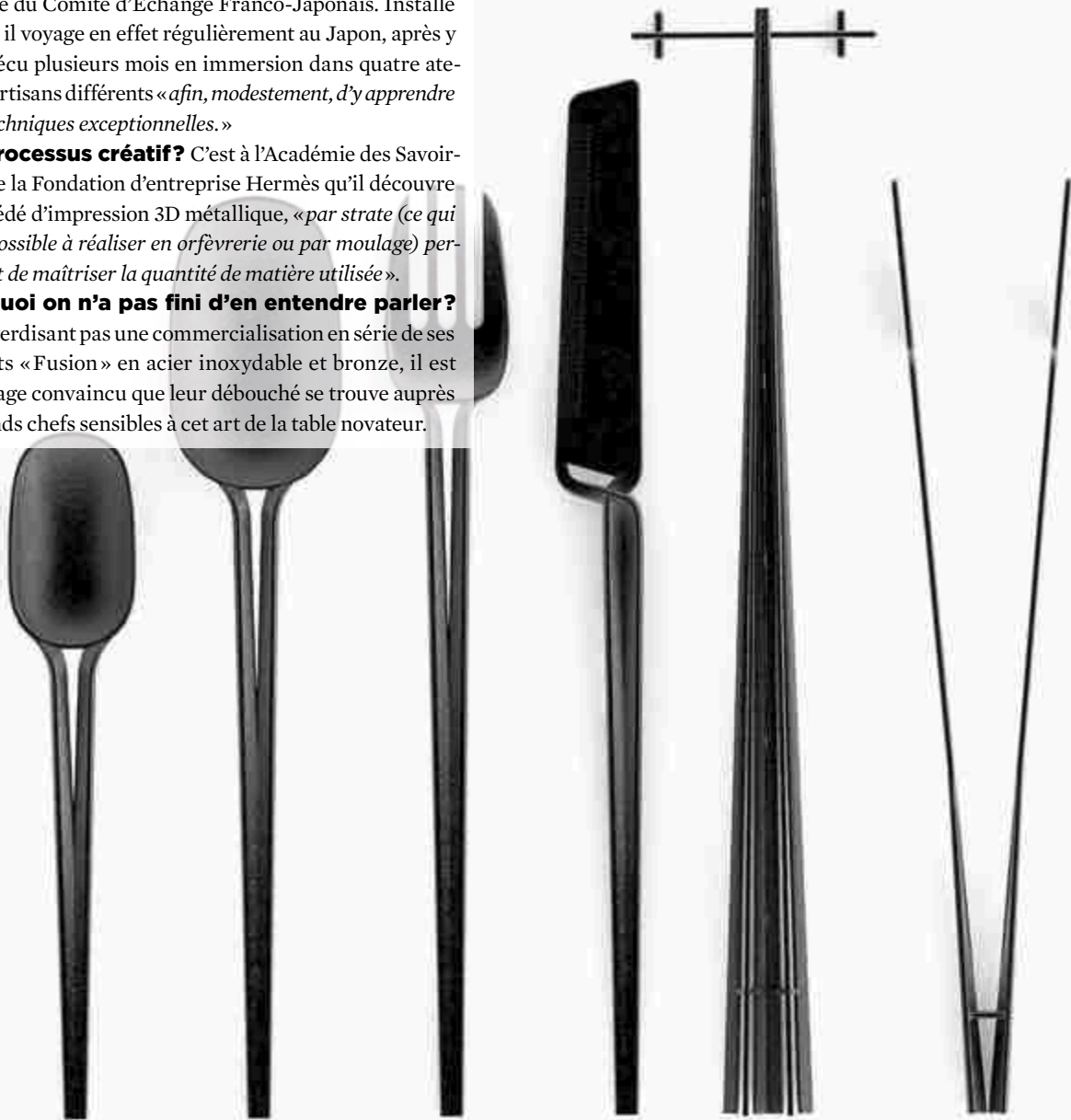
Ce jeune designer est lauréat du premier concours de design « Désirables Futurs » organisé par Francéclat, qui récompense l'innovation dans le domaine de l'horlogerie, de la bijouterie-joaillerie et des arts de la table.

Qui est-il ? Diplômé de l'École Boulle, il a fondé son studio en 2016, devenu la première entreprise de design membre du Comité d'Échange Franco-Japonais. Installé à Paris, il voyage en effet régulièrement au Japon, après y avoir vécu plusieurs mois en immersion dans quatre ateliers d'artisans différents « afin, modestement, d'y apprendre leurs techniques exceptionnelles. »

Son processus créatif ? C'est à l'Académie des Savoir-Faire de la Fondation d'entreprise Hermès qu'il découvre le procédé d'impression 3D métallique, « par strate (ce qui est impossible à réaliser en orfèvrerie ou par moulage) permettant de maîtriser la quantité de matière utilisée ».

Pourquoi on n'a pas fini d'en entendre parler ?

Ne s'interdisant pas une commercialisation en série de ses couverts « Fusion » en acier inoxydable et bronze, il est davantage convaincu que leur débouché se trouve auprès de grands chefs sensibles à cet art de la table novateur.



LE SEUL ABONNEMENT BEAUTÉ
& BIEN-ÊTRE TECHNOLOGIQUEMENT
PERSONNALISÉ.

myievaTM

**Vous êtes
unique.
Vos soins
aussi.**

myEVA Unique
89,90 € / COFFRET
sans engagement*

Des produits d'une valeur moyenne
de 190 €, pour moins de 90 € ?
Avec myEVA, c'est enfin possible !

Disponible sur myieva.com, atelierdusourcil.com et en boutiques
L'Atelier du Sourcil et boudoir du regard.

*Offre soumise à conditions. Coffret contenant des produits dans le domaine de la beauté distribués par IEVA et services associés. Prix toutes taxes comprises, frais de port inclus. Règlement par carte bancaire. Abonnement résiliable à tout moment sous réserve d'un préavis de 14 jours. Vous disposez d'un droit de rétractation. Voir conditions générales de vente sur le site myieva.com. IEVA Group, 82 rue Réaumur, 75002 Paris - RCS N°820 930 576.

myieva.com



Une création proche de l'art

Ce centre de table, grand format, s'impose comme une sculpture moderne et minimaliste. Sa géométrie parfaite est accentuée par deux couleurs contrastées.

PAR AGNÈS ZAMBONI

« Cuculia »

Cuculia, en italien, une espèce de chenille (la Cucullie).
Dans la collection Edizioni de l'éditeur Zanotta, les autres pièces du même designer portent aussi des noms d'insectes.



CRÉATION

Alessandro Mendini (1931-2019), architecte et designer milanais. Engagé dans les mouvements de Design radical, il revisitait avec humour les grands classiques en y ajoutant couleurs, ornements ou nouveaux matériaux, tel le fauteuil « Proust », peint à la main d'un motif pointilliste.

DESCRIPTION

Coupe en polyuréthane rigide laqué bicolore, corail et vert ou amarante et caramel. Ø51 x H12 cm, création 1985, rééditée chez Zanotta, 1 458 €.

RÉÉDITION

Cette icône post-moderne est caractérisée par deux couleurs de laque polies et brillantes, aux couleurs vibrantes. Elles ont été appliquées avec précision pour dessiner un effet de continuité. À l'origine, la collection intégrait deux autres modèles bicolores, de taille inférieure, qui n'ont pas été réédités.

EXÉCUTION

Sa forme simple et organique, inspirée de la culture orientale, est mise en valeur par l'éclat et les reflets de la laque. Le piétement et le plateau composent une sorte d'harmonie. Les proportions et le volume sont très élégants, avec un diamètre XXL qui change de celui des coupes plus classiques !



CORRÉLATION

Cette nouveauté de la collection Printemps-Été 2025 de l'éditeur hollandais Pip Studio évoque la beauté formelle des coupes sacrées. La série se décline en plusieurs diamètres, hauteurs et couleurs pour créer des compositions épurées et lumineuses. « Coupelle Sur Pied Bas », Ø35 x H12,5 cm, en métal laqué coloris vert moyen, 54,95 €.

LE SEUL ABONNEMENT BEAUTÉ
& BIEN-ÊTRE TECHNOLOGIQUEMENT
PERSONNALISÉ.

myievaTM

IOMA Paris, la marque N°1 de la Cosmétique Personnalisée.

myIEVA Unique
89,90 € / COFFRET
sans engagement*

Des produits d'une valeur moyenne
de 190 €, pour moins de 90 € ?
Avec myIEVA, c'est enfin possible !



myieva.com



Disponible sur myieva.com, atelierdusourcil.com et en boutiques
L'Atelier du Sourcil et boudoir du regard.

*Offre soumise à conditions. Coffret contenant des produits dans le domaine de la beauté distribués par IEVA et services associés. Prix toutes taxes comprises, frais de port inclus. Règlement par carte bancaire. Abonnement résiliable à tout moment sous réserve d'un préavis de 14 jours. Vous disposez d'un droit de rétractation. Voir conditions générales de vente sur le site myieva.com. IEVA Group, 82 rue Réaumur, 75002 Paris - RCS N°820 930 576.

Une nouvelle vision

Spoon & Room, marque de Schmidt Groupe, se moque des diktats et des conventions.

Parce que la vie est synonyme d'imprévus et de contradictions, Spoon & Room prône la liberté, la simplicité et la durabilité. Un tiercé gagnant pour créer des intérieurs sans contrainte, évolutifs et qui répondent aux besoins de ses utilisateurs à l'instant T. Son premier *showroom*, c'est à Paris que Spoon & Room l'a inauguré, dans un quartier branché et sur 100 m². Dans cet espace qui oscille entre *concept-store* et boutique-atelier - autant dire un rendez-vous expérimental - la marque met en scène des propositions d'aménagements qui reflètent ses univers, à la fois doux et

chaud mais aussi colorés et pleins de peps. Le studio *lifestyle* présenté prouve que 40 m² peuvent suffire pour créer une pièce à vivre, une chambre et une cuisine au style affirmé. Si elle propose l'indispensable et l'accessoire pour vivre au quotidien, Spoon & Room n'oublie pas qu'au XXI^e siècle, la mobilité fait aussi partie de nos vies; d'où des meubles modulables, montables, démontables et remontables qui nous suivent durablement. Des meubles pour mille et une vies.

7 boulevard du Temple, 75003 Paris,
spoonandroom.com



boutiques

1



PARIS RAYON FLEURS (1)

Le fleuriste en ligne Bergamotte a choisi La Grande Épicerie de Paris pour sa première boutique physique en France. Une aubaine pour découvrir les collections maison, pour choisir son bouquet ou, pourquoi pas, le composer sur place, judicieusement conseillé par un professionnel. Bergamotte propose aussi des plantes d'intérieur et d'extérieur, des accessoires, gants, pots et cache-pots... De quoi replacer la nature au cœur de notre quotidien.

38 rue de Sèvres, 75007 Paris, lagrandeepicerie.com

MARSEILLE COMME CHEZ SOI (3)

Un emplacement de choix, au cœur de la cité phocéenne et une rénovation complète font de Madura Marseille un incontournable de la décoration intérieure. Agencés comme un appartement, ses 190 m² donnent à voir les collections textiles et mobilier maison. Le visiteur passe de la salle à manger au salon et à la chambre, découvre les nouveautés et les grands classiques qui ont fait le succès de Madura, glane des idées, s'inspire d'une mise en scène pour créer son propre espace. La nouveauté: la collection enfant, pleine de poésie et un brin nostalgique.

2 rue du Paradis, 13001 Marseille, madura.com



PARIS ENFIN! (2)

En s'installant Rive Gauche, Le Creuset comble tous les passionnés de cuisine et les férus de design. Reconnu pour ses produits alliant haute performance culinaire, durabilité, design et fonctionnalité, le spécialiste à l'aura internationale y propose ses emblématiques cocottes en fonte émaillée aux jolies couleurs mais aussi des produits en céramique, en inox, des ustensiles pour le vin...

CC Beaugrenelle, étage 3, 16 rue Linois, 75015 Paris, lecreuset.fr

Infos express

NICE 10 ans déjà

Convertible Center fête ses 10 ans et ouvre un nouveau magasin sur la Côte d'Azur.

7 rue de la Buffa, 06000 Nice, convertiblecenter.fr

DIJON, LYON, VANNES Expansion

Garnier-Thiebaut, le fabricant de linge de maison vosgien, inaugure trois nouvelles adresses.

44 rue des Forges, 21000 Dijon / 25 cours Franklin Roosevelt, 69006 Lyon / 7 rue Billault, 56000 Vannes

SAINT-GENIS-LAVAL 1^{re} franchise

On retrouve tout l'ADN de Lapeyre dans son premier magasin franchisé.

119 route de Brignais, 69230 Saint-Genis-Laval, lapeyre.fr / CÉCILE OLIVÉRO

2

3



On dit bravo! Un Italien à Paris

C'est Saint-Germain-des-Prés, épiscentre de la création et du design, qu'a choisi Saba pour ouvrir le premier showroom à son nom en France, en collaboration avec Common Sense, la plateforme d'art en ligne. Un rendez-vous élégant et avant-gardiste, pensé comme un lieu de rencontre où la marque invite à une immersion totale dans son univers. Sur deux niveaux et dans une ambiance où le béton brut met en valeur ses pièces iconiques et ses nouveautés, Saba prouve que la fonction et l'art peuvent s'incarner dans du mobilier. 213 boulevard Saint-Germain, 75006 Paris, sabaitalia.com



De l'hôtel à chez nous

Partenaire des architectes et décorateurs depuis 15 ans, Galerie B. propose désormais son offre au grand public.

Galerie B., c'est une aventure familiale et une *success story*. Lancée en 2010 par l'architecte Bérangère Thiébaud, rejointe depuis par sa fille Roxane Bernini, l'entreprise était spécialisée dans des réalisations sur mesure pour l'hôtellerie: tapis, moquettes, papiers peints et tissus, réalisés à partir des idées de designers, de décorateurs et d'architectes partenaires. Était, car aujourd'hui, sous l'impulsion de Roxane, le site marchand galerieb-edition.eu est accessible à tous. Pour cette grande première, elle a

sélectionné une série de sept décors créés par Baptiste Vandaele, Delphine Chopard, Fanny Garnichat, Friedmann & Versace, Lauren Roman, Marion Gaudet et Monia Dumond. Fidèle à l'esprit maison, l'édition initiale s'articule autour des incontournables univers du papier peint, du tapis, du tissu et du coussin, avec, toujours, des graphismes exclusifs et inédits, à l'image de la collection «Baigneuses» signée Monia Dumond (ici en photo).

galerieb-edition.eu

web

1



SECONDE CHANCE (1)

Un an après son lancement en magasins, l'offre Seconde chance de Maisons du Monde s'invite sur le web. L'arrivée en boutique de ces meubles et objets de décoration présentant un léger défaut et vendus à prix cassés, avait connu un succès fulgurant. Logique donc que Maisons du Monde les propose aujourd'hui sur son e-shop. Remis à l'état neuf par des artisans du bois, du textile et du cuir, dans le pôle réparation et reconditionnement de la marque, ils repartent dans le circuit d'achat et présentent tous une fiche détaillée, transparence oblige. maisonsdumonde.com

UN PRODUIT, UN PASSEPORT DIGITAL

Fnac Darty, en association avec ecosystem, lance le 1^{er} passeport digital dédié au suivi des produits électroménagers. Les consommateurs, comme les acteurs de la réparation et du réemploi, ont ainsi accès à tous les événements du cycle de vie de l'appareil. Pour le particulier, les bénéfices sont nombreux : garantie de l'origine de son produit, certification du bon fonctionnement lors de la revente, accès à des services de maintenance et de réparation... fnacdarty.com

DU NOUVEAU CHEZ DROUOT (2)

Le spécialiste international des ventes publiques d'œuvres d'art bouscule les codes du marché immobilier avec sa plateforme d'enchères interactives, Drouot.immo. Le but : répondre aux attentes des vendeurs et des acheteurs en quête de transactions fiables. Dans le même temps, Drouot.immo annonce un partenariat avec Espaces Atypiques, le réseau d'agences immobilières proposant des biens hors normes.

drouot.immo

À VOS AIGUILLES! (3)

Avis aux passionnés de couture et aux inconditionnels du DIY ! La nouvelle marketplace de Mondial Tissus leur réserve bien des (bonnes) surprises. Elle propose actuellement plus de 50 000 produits, un chiffre qui devrait avoisiner les 250 000 références d'ici deux ans. Sur cet e-shop, des tissus bien sûr (ceux en coton, *made in Japan*, de la marque Boule de Glace, ceux aussi, graphiques et colorés, de la créatrice Stéphanie Piogé...), des articles de mercerie (dont un grand choix de boutons, tout pour tricoter de Tricot créations, des paniers antigaspi...) ou encore des panneaux de tissus prêts à être découpés et assemblés.

mondialtissus.fr

/ CÉCILE OLIVÉRO

2

3



Sur lejournaldelamaison.fr

MARIEZ JAUNE BEURRE ET GRIS !

Longtemps mise de côté, l'alliance subtile du jaune beurre et du gris revient sur le devant de la scène pour insuffler sa touche de douceur et de modernité. Fini les contrastes trop marqués, place à une harmonie chromatique qui conjugue élégance et convivialité. Le jaune beurre, à la fois lumineux et réconfortant, rappelle la chaleur des premiers rayons du matin. Face à lui, le gris, intemporel et raffiné, offre un équilibre parfait entre calme et sobriété. Ensemble, ils créent une atmosphère feutrée et sophistiquée, idéale pour un intérieur stimulant et contemporain.

/ SOUMAYA MESSABIH



Itinéraire d'une winner

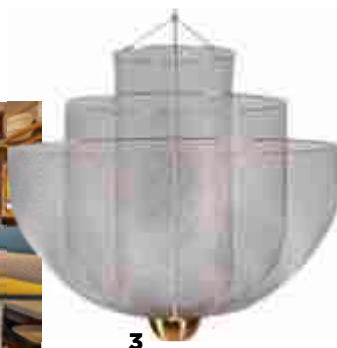
Dans son dernier livre paru aux éditions First « Toutes ces choses que j'aurais aimé savoir », Allison Jungling raconte son parcours : partie de rien à 22 ans, elle est devenue en dix ans investisseuse à succès, formatrice en ligne à la tête d'une importante communauté sur les réseaux sociaux et chroniqueuse à la télévision. On la retrouve tous les dimanches à 11 h sur 6ter, dans l'émission « Proprio à tout prix ».



@allisonjungling

Suivie par plus de 178 000 abonnés sur Instagram, l'experte en immobilier nous dévoile sa it-list du moment.

PAR LUCIE TAVERNIER



3

Rien ne me prédisposait à développer un goût pour la déco, mais je me suis rapidement rendu compte de son impact sur la rentabilité et la désirabilité de mes biens. Désormais c'est une passion, que je nourris sur Pinterest.

1/ Ma tendance du moment. Associer une base épurée avec des matériaux simples, à des objets colorés pour apporter du peps et de la personnalité à un intérieur. C'est ce que je compte faire dans ma prochaine acquisition, à Aix-en-Provence.

2/ Mon coup de cœur. L'architecte Olivier d'Alessandro. Sur Leboncoin, je voyais parfois des biens immobiliers qui me plaisaient niveau déco, avec des détails inattendus comme une moquette à imprimés. C'était lui! Après enquête, j'ai fini par le rencontrer et nous allons travailler ensemble.

3/ Mon dernier achat. Le spectaculaire lustre « Meshmatics » du designer Rick Tegelaar pour Moooi. C'est un élément fort qui représente tout ce que j'aime.

4/ Mon astuce déco. Les panneaux Orac Decor s'installent très rapidement, même lorsqu'on n'est pas bricoleur, et changent complètement l'atmosphère.

5/ Mon toc déco. J'ai une passion pour les chaises de designers que je mets partout, j'en ai une trentaine, de la célèbre « Bold » de Moustache à des modèles à 5€ chinés en brocante.

6/ Ma marque préférée. Edra, pour ses canapés de folie (en photo), Knoll, Seletti... Mais je trouve des pièces très belles et plus accessibles chez Zara Home, AM.PM, H&M Home, voire en grande surface, où il faut certes fouiller.

7/ Ma matière fétiche. J'ai toujours apprécié le marbre mat, en total look, dans une salle de bains par exemple.

8/ Ma pièce favorite. Ma pièce de vie. Il faut qu'elle soit confortable et conviviale, avec des canapés que les enfants puissent escalader, une grande table ronde, une belle cuisine ouverte très épurée, de la lumière et de l'espace.



4



5



6



8



7

*On célèbre enfin le retour
de la lumière des beaux jours.
Si elle réveille notre humeur
et les couleurs de nos intérieurs,
elle éclaire également les jolis
détails qui font la différence
d'un bel aménagement.*





Néo boudoir.

Dans ce dressing versatile à l'identité forte, Stéphanie expose ses tenues de la semaine qu'elle partage sur ses réseaux sociaux dédiés au «*self-empowerment*» (épanouissement et renforcement du potentiel personnel). Banquette Made.com; portant Ikea; coussins The Socialite Family et H&M Home.

EMPREINTE CHROMATIQUE

Honorant l'histoire de cet Haussmannien de 110 m², l'agence multidisciplinaire Facet Studio a réinventé les volumes en étoffant le décor d'une palette audacieuse et de motifs aux influences pop.

PAR ELEN POUHAËR — PHOTOS FRENCHIE CRISTOGATIN

Aplat tonique.

En contraste avec les lignes franches des moulures existantes, l'ouverture en arche est sublimée par un vert émeraude intense flirtant avec un doux rose côté salle à manger. Peintures Ressource; suspensions Warren & Laetitia; table Made.com; chaises noires, Ikea; chaise «Bold» rouge, Moustache.

Terrain de jeu.

La suppression des cloisons maximise les volumes et ouvre la perspective. La cuisine a été redéfinie par une arche colorée et un îlot sculptural coiffé d'une céramique effet marbre Calacatta Viola. Lampadaire Westwing; canapé Hay; coussins The Socialite Family, Maisons du Monde, Søstrene Grene et H&M Home; tables basses, NV Gallery et &Klevering; tapis Nordic Knots.



Lignes enveloppantes.

Les pièces de design contemporain, un poil régressives, dépoussièrent le classicisme des éléments d'origine. Fauteuil « Gropius CS1 », Noom Home; suspension Maytoni; bougie Casa Bohemia Algarve. Sur la cheminée, accumulation de bougies et de bougeoirs signés &Klevering chez Fleux, H&M Home, Trudon, Fest Amsterdam, Hay, Make my Lemonade, Monoprix et Mad Morio.



Dans cet appartement du 17^e arrondissement parisien, les architectes Alexandra Bertin et Aurélien Gandouin ont insufflé un univers pétillant et lumineux, à l'image des heureux propriétaires des lieux, l'influenceuse Stéphanie Pfeiffer, alias @swaggysteph, et son compagnon Alex Calthrop. Tombé sous le charme des plafonds ornementés, parquets en point de Hongrie, cheminée en marbre et miroir trumeau, le couple les a confiés à la patte inventive de Facet Studio pour les restaurer et en twister le style.

LE PARTI PRIS.

L'ancienne cuisine initialement enfermée dans un cube a été déposée au profit d'un espace ouvert. Côté salle à manger, d'anciens rangements ont laissé place à une bibliothèque abritant un espace bar et une zone dédiée au télétravail tandis qu'un ancien bureau a été métamorphosé en dressing personnalisé.

« La propriétaire souhaitait intégrer plusieurs “nooks” (coins) afin de multiplier les usages pour ses besoins spécifiques. Son lieu de vie est aussi son support de communication, à la fois pour écrire, réaliser ses podcasts, ses vidéos et ses shootings », nous confient les deux architectes.

LA TOUCHE PERSO.

Les suspensions du coin repas ont inspiré la palette conjuguant couleurs primaires et tonalités pastel, déclinées par touches ou en *total look*, comme dans la chambre aux allures de refuge intimiste. « L'idée était de créer un lieu aussi vivant qu'apaisant, avec des lignes intemporelles ponctuées d'accents vitaminés inspirant la joie de vivre. Cet appartement est aussi un espace de liberté créative qui incarne mes contenus digitaux dans lesquels j'aborde les questions de l'identité d'une manière ludique, notamment par le prisme de la mode », conclut Stéphanie. ●

Rythme et contraste.

Soignant le décor jusque dans les moindres détails, la propriétaire a misé sur une vaisselle chamarrée qui donne du peps à la table de repas en bois brut. Grille-pain Hay ; vaisselle et carafes, Make my Lemonade et Monoprix ; verres H&M Home ; salière Addison Ross ; sets de table et serviettes, Couleur Chanvre ; ronds de serviette Søstrene Grene.

STRUCTURER L'ESPACE AVEC LA COULEUR

Mariant avec panache passé et présent, la cuisine devient la star de l'espace de vie avec des façades sur mesure ornées de l'électrique « Bleu Yves Klein® » de Ressource formant un contraste fort avec le carrelage navette au sol et les murs parés d'un blanc laiteux. Quelques touches de noir dynamisent l'ensemble pour créer un langage architectural impactant aux accents arty.

Partage et convivialité.

Doté de nombreux rangements, l'îlot central fait le lien entre la cuisine et la salle à manger. Applique « C. Lamp », Swedish Ninja chez The Cool Republic; plat Datcha; bocaux Alessi; boîte Hay; torchon Monoprix; miroir « Ocean Klein », Beauchamp Studio; vase bleu ciel Søstrene Grene.



**Gardien de nuits sereines,
ce bleu céleste enveloppe
la chambre d'une douceur
feutrée réconfortante.**



Épure et graphisme.

La tête de lit joue sur les pleins et les vides pour créer l'événement. Appliques La Quincaillerie Moderne; tête de lit Resistub; linge de lit Couleur Chanvre; couvre-lit Mapoésie; coussin Golden Editions; table d'appoint Pols Potten; vase tacheté Søstre Grene; vase vichy Monoprix; vase XXL «Antigone», Make my Lemonade chez Maisons du Monde; bougeoir et bougie Søstre Grene.



Dressing 3.0.

Dans cet espace immersif de 10 m² conçu tel un outil de travail pour Stéphanie, le papier peint «Diabolo» signé Bien Fait sert de toile de fond idéale pour les prises de vue. Pouf Monoprix; table basse vintage; lampe et bougeoir Make my Lemonade chez Maisons du Monde.

Plongée colorée.

Pour pimper la salle de bains ornée d'un carrelage XXL effet pierre, le couple a misé sur une décoration vitaminée dans la lignée des autres espaces de l'appartement. Tapis et serviettes de bain Mapoésie; savon Ciment; vase vert Make my Lemonade; vase rose Pols Potten.





Lignes de mire

PAR BÉNÉDICTE LE GUÉRINEL

Tenir la chandelle. Bougeoir en grès fabriqué à la main, Ø11xH4 cm, « Blissy », 5,99€ l'unité, 4Murs.

Passage piéton. Tapis en PVC et polyester, sans phtalate, pour l'intérieur ou l'extérieur, lavage machine, « Bob », 361€ en 70x150 cm, Pappelina.

Ensoleillée. Housse de coussin pour l'extérieur en polyester, 40x40 cm, « Pia », 2,99€, Atmosphaera. **Dentelé.** Vase en céramique avec bordure de couleur contrastée, H16 cm, 8€, Primark.

Indien. Tapis en laine de Nouvelle-Zélande fabriqué à la main, « Dott », 815€ en 160x230 cm, design Claire Buet, Edito Paris. **Bayadère.**

Corbeille réalisée à la main en 100 % coton, disponible en 4 tailles, « Lima », 29€ en Ø13xH16 cm, Bed and Philosophy.



LIMPIDITÉ ÉCLATANTE

Sophistication, minimalisme et ingéniosité. Ce sont les trois valeurs cardinales qui ont guidé l'architecte d'intérieur Victoria Douyère pour redessiner et mettre plus encore en lumière ce duplex parisien.

PAR MARIE-MAUD LEVRON — PHOTOS YANN DERET



Composition maîtrisée.

Le salon assume brillamment le ton sur ton. Canapé « Virgile », Maisons du Monde; coussins Casamance; coussin à pois, Élitis; fauteuil « Kilin », design Sergio Rodrigues, acheté au Brésil; tapis « Untitled 2 », Nordic Knots; tables basses « Gear », 101 Copenhagen; maillon en papier, Theodora Home; applique « Hanging lamp n°1 », Valerie Objects; stores bateaux, Mes Rideaux; buste en plâtre, chiné.



Archi polyvalente.

Victoria Douyère vit aujourd'hui à Marseille et travaille sur des projets allant de l'agencement de grandes maisons de vacances à ceux de petits appartements parisiens. Tout en courbe et rondeur, la rampe d'escalier devant laquelle elle pose a des allures de sculpture organique.





Mise en scène.

Dans ce cadre épuré, œuvres et objets apportent un subtil relief. Rangements en chêne réalisés sur mesure par lobat; sculpture murale, Atelier Plateau; appliques «Emerson» en jade, NV Gallery; vase à carreaux, boutique du Centre Georges Pompidou; vase en papier, Marie Michielssen pour Serax; bout de canapé «Sablas», AM.PM.

Mes clients ont apprécié mon travail sur instagram et m'ont contactée pour connaître le prix moyen d'une rénovation et d'un accompagnement pour leur projet. Notre feeling et les photos du bien m'ont tout de suite enthousiasmée», raconte l'architecte d'intérieur Victoria Douyère. Le couple franco-brésilien venait de tomber sous le charme d'un duplex profitant d'une grande verrière et de différents points de vue sur les toits de Paris. L'ensemble cloisonné devait cependant être totalement repensé et optimisé.

LE PARTI PRIS. L'appartement étant mansardé et biscornu, Victoria Douyère s'est aperçue, dès le relevé de cotes, que ce projet allait être très technique. «Prendre les mesures dans les trois dimensions fut la partie la plus délicate! J'ai ensuite joué au Tetris pour optimiser chaque recoin et soupente», se souvient-elle. Ses clients souhaitaient abattre les cloisons et créer un bureau-

chambre d'amis avec salle d'eau privative au premier niveau. À l'étage, ils imaginaient deux pièces de nuit et une salle de bains. «Pour créer la deuxième chambre, la mezzanine a été prolongée d'un mètre au-dessus du salon et profite ainsi de la luminosité du tiers supérieur de la verrière», explique l'architecte.

LA TOUCHE PERSO.

Pour orchestrer le décor, Victoria et ses clients sont restés très complices. Ces derniers désiraient des tons lumineux blancs et crèmes avec des touches de chêne clair. «Je leur ai fait des propositions mais ils se sont aussi beaucoup investis et m'ont concertée pour chaque trouvaille». Ainsi, dans le salon, canapé, tapis et tables basses déclinent les nuances de blanc tandis que le chêne s'impose à travers le mobilier et la création de rangements dans la chambre, le salon et l'entrée. Une partition bien interprétée qui met en symbiose le fonctionnel et le beau. ●

Éloge de la transparence.

Grâce à la verrière, le coin de la salle à manger profite de la luminosité du bureau. Table en travertin « Maja », Talka; banquette sur mesure confectionnée par Mes Rideaux avec le tissu « Vince » de Jab; coussins Casamance; chaises « Herman », Ferm Living; suspension « Hashira », Audo Copenhagen; plat et broc, AM.PM; bougeoirs en papier mâché, Snowdrops Copenhagen; photo signée Massimo Vitali, « Rio de Janeiro », série Portraits de Villes, A.S.L.



Double fonction.

Une pièce en plus qui fait à la fois office de bureau et de chambre d'appoint. Canapé convertible en lin «Auguste», Moment Home; coussin Maison de Vacances; chaise «Gropius», Noom; lampe «Arum», Ferm Living; rideaux en lin occultants confectionnés par Mes Rideaux.



EXPLOITER LES SOURCES LUMINEUSES

Exit le mur du couloir qui enfermait l'entrée. Des placards ont été créés pour cacher le tableau électrique mais aussi manteaux, casques de moto, chaussures... « Nous avons abattu la cloison afin que la cuisine bénéficie de la clarté apportée par la petite fenêtre en hauteur, orientée ouest. » Menuiserie réalisée sur mesure par Iobat; tabouret « Nerd », Muuto; applique « Globos Double » de Daniel Gallo chez Nedgis.



Un agencement tiré au cordeau.

La petite cuisine ouverte reprend les codes du projet et s'intègre au centimètre près dans un espace tout en longueur. Meubles sur mesure, l'abat-jour; plan de travail en quartz coloris « Ambra », Stone Italiana; sol en grès cérame imitation tomettes de terre cuite « Cottage Hexagone », Casalux; tasse Pia Chevalier chez Petite Friture; bouilloire Smeg; vase doré, Zara Home.





Sous les toits.

À l'étage, cette chambre bénéficie du haut de la verrière du salon. Tête de lit, Orac Decor; applique « Shy 2 », &Tradition; liseuse « Suau », Faro; chevet « Willow », AM.PM; plaids en lin et coussin rose, Maison de Vacances; coussins à motifs, Élitis; housse de couette et taies d'oreiller, Haomy.

Aux petits soins.

La salle de bains de 4,3m², qui se cache derrière la cloison verrière de la chambre, se concentre sur l'essentiel et trouve la place pour une baignoire. Meubles en placage chêne et plan de toilette en Corian®, réalisés par lobat. Vasque en céramique « Desvres » et mitigeur encastré doré, Masalledebain.com.

**Ajustée au millimètre près,
la salle de bains jouxte
la chambre à la manière
d'une suite d'hôtel.**



Hauteur de vue.

La verrière était récente, seuls quelques joints d'étanchéité ont été nécessaires. Repeinte avec la teinte « Calanques » de Ressource, elle se met au diapason de tout l'appartement. Grâce à l'important apport de lumière naturelle, le salon reste agréable à vivre, été comme hiver, quand les stores bateaux sont baissés pour préserver l'intimité.



Lampes flex

PAR BÉNÉDICTE LE GUÉRINEL

Double fonction. Lampadaire en métal pour lire et éclairer, têtes et bras articulés, H185 x L58 x Ø27 cm, « Amy », 99€, Habitat.fr. **Indus.** Applique murale noire en métal peint, H100 x L97 x Ø30 cm, « Eleazar », 135€, Kave Home. **Hybride.** Suspension murale en acier, H140 x L183 x Ø25 cm, « Hanging lamp n°1 », design Muller Van Severen, 880€, Valerie Objects.

Personnalisable. Lampe à poser en métal blanc crème, abat-jour amovible, H36,5 x Ø15 cm, « Hoxton », 29,99€, Maisons du Monde. **Avec variateur.** Lampadaire en tube d'acier laqué époxy noir satiné, design Martin Hirth, H231 x L170 x Ø40 cm, « Cinétique », 1327€, Ligne Roset.

Duo. Applique murale en métal, L40 x H35 x Ø20 cm, « Lyckorna », 79,90€, Drawer.



Cabinet de souvenirs.

Dans le grand salon, les objets racontent l'histoire de la famille. Vase bleu, Venini; coussins de sols nigériens; peintures «Salt» et «Parma Grey», Farrow & Ball; rangement sur mesure Paschetto Mobili; grand miroir Mirrorman of Marylebone; tapis Heal's.

TEATIME DÉPAYSANT

Giulia et Luca, Londoniens d'adoption, ont été séduits par cette vieille anglaise distinguée. Sa rénovation compose un ensemble chaleureux, facile à vivre, qui invite au voyage et à la rêverie.

PAR **GIULIA FRONTINI** — PHOTOS **DUDLEY WALTZER** / **LIVING INSIDE**

TRADUCTION **EMMA PAVAN**



Élégance intemporelle.

Le sofa est un meuble de famille remis à neuf avec le tissu « Cornwall Linen » de Anna French. Les moulures restaurées ajoutent du caractère et de la sophistication à cet intérieur, elles sont soulignées par la suspension en opaline « La Scala », de la collection Neverending Glory signée Lasvit.



Dedans comme dehors.

L'extension dans laquelle trône désormais la salle à manger-cuisine offre une vue sur le jardin et abolit les frontières entre l'intérieur et l'extérieur. Table Puji; chaises Barker & Stonehouse; suspension «Bolshoi Theatre» collection Neverending Glory, Lasvit.

Intégrée à la façade.

L'extension se fond naturellement dans l'architecture édouardienne, marquée par la brique et les ornements sobres. Les finitions noires contemporaines donnent un résultat léger, aérien et bien proportionné.



Un écrin verdoyant en ville.

Giulia et Luca, entourés de leurs trois enfants, Ludovico (5 ans), Olimpia (4 ans) et Lorenzo (2 ans), savourent les journées d'été dans leur jardin arboré.

Giulia et Luca se sont rencontrés à Londres en 2013, juste avant que Giulia ne parte au Congo travailler pour une ONG durant trois ans. Luca, arrivé à Londres en 2005 pour ses études universitaires, n'en est jamais reparti et dirige aujourd'hui une entreprise dans la tech. Quelques années et deux enfants plus tard, ils s'installent de façon permanente au Royaume-Uni. « Nous étions en 2020 et la pandémie de Covid avait bouleversé le monde. Nous avons cherché partout, à Londres et en dehors, mais c'est Finlay Street, dans le quartier de Fulham, qui a conquis notre cœur », racontent-ils.

LE PARTI PRIS

La bâtisse de style édouardien n'avait pas été rénovée depuis 40 ans. 17 mois de travaux ont été nécessaires pour mettre à nu les briques d'origine, aménager un sous-sol et créer une extension à l'arrière. « La maison devait être à l'image de notre parcours, de

nos voyages et constituer une toile de fond pour nos souvenirs de famille », souligne Giulia. L'accent a également été mis sur la fonctionnalité : de grands placards sur mesure, des rangements intégrés et même une trappe à linge qui atterrit au sous-sol. La cuisine répond à la passion de Luca pour la gastronomie et à celle de Giulia pour les repas entre amis, tout en étant adaptée au quotidien d'une famille avec des enfants en bas âge.

LA TOUCHE PERSO

Les racines italiennes du couple sont omniprésentes, dans la déco mais aussi dans la palette de nuances pastel, de textures naturelles et de blancs lumineux rythmés par des touches colorées. « La rénovation du jardin, où des renards avaient élu domicile, était aussi une étape importante, essentielle », souligne Giulia. Jardinières en acier Corten, vases d'Anduze et carré d'herbes aromatiques, offrent des couleurs à chaque saison. ●

Plein la vue.

La teinte «Blue Grey» habille les meubles bas, tandis que la nuance «Green Smoke» apporte du relief au fond de la pièce en habillant le grand placard, peintures Farrow & Ball. Les assiettes murales Fornasetti animent le mur de façon ludique.



Tout doit disparaître.

Il est aisé de faire place nette dans cette pièce où évolue la petite famille et où se croisent de nombreux amis. Une fois les portes escamotables fermées, le meuble vert dissimule tous les éléments disgracieux. Suspensions «Hector Bibendum», Original BTC; chaises de bar, Zara Home.



FAIRE ENTRER LA VERDURE

L'extension tournée vers le jardin a été percée de nombreuses ouvertures qui laissent entrer la lumière naturelle. Les plantes peuvent s'inviter en nombre et s'épanouir. Cette pièce lumineuse crée un cadre harmonieux où cuisiner, se détendre, se rassembler, recevoir ou simplement profiter des saisons qui passent. Placée aux premières loges, une méridienne permet de savourer le spectacle de la nature.





Tout baigne.

Cette salle de bains agencée par Paschetto Mobili installe l'ambiance d'un hammam de luxe. Malgré leur couleur dense, les zelliges font rebondir la lumière. Carreaux de faïence émaillée « Verdant Green », Bert & May; tabouret Zara Home.



Une suite parentale bucolique.

Le bow-window laisse entrer la lumière à flots et procure une assise idéale. Appliques italiennes, La Corallina; lit et tapis, Loaf; suspension en bambou, The Conran Shop; couvre-lit Cologne & Cotton; stores romains sur mesure, Nuove Proposte.

**Les nuances de vert émaillent
chaque pièce de la maison
tel un trait d'union décoratif
en hommage à la végétation.**



Comme un boudoir.

Dans le petit bureau de Giulia, le vert est encore à l'honneur. Meuble sur mesure, Paschetto Mobili; peintures «réf. AP092» pour la façade et «réf. AP09» pour le panneau arrière, Archipalattes; canapé recouvert avec le tissu «Stipa Tropics», Villa Nova; lampe et abat-jour, Pooky.





Green confort

PAR BÉNÉDICTE LE GUÉRINEL

Design. Méridienne en acier, pin, hêtre et tissu polyester, 3 places assises et 1 position allongée, L196 x P90 x H90 cm, « L'Échappée », 999€, Matali Crasset pour Atmosphaera. **Gazon.** Structure en acier et polyester 100 % recyclé, L180 x P88 x H66 cm, « Klippan », 249€, Ikea. **Léger.** Canapé deux places, structure aluminium couleur Pesto, tissu outdoor Sunbrella® teint masse, garnissage mousse haute résilience, design Pagnon et Pelhaître, L160 x P75 x H71 cm, « Bellevie », 2075€, Fermob. **Bombée.** Banquette deux places en polyester sur structure métal, L125 x P71,5 x H77 cm, 729€, Drawer. **Double emploi.** Chauffeuse en laine utilisable aussi en module central de canapé, structure bois, système d'accroche sous la structure, « Bridge », 1160€, Tiptoe chez Madeindesign.com. **Enveloppant.** Tissu 100 % polyester sur structure bois, assise déhoussable, certifié Oeko-Tex®, L137 x P74 x H74 cm, « Ossana », 319,99€, Vente-unique.com.



Cocon familial.

Au-dessus du canapé Kave Home, un tapis Benuta est accroché comme un tableau dans un cadre en chêne. Ses motifs, auxquels font écho les coussins, créent le décor. Suspension et appliques, Marine Breynaert; table basse et bout de canapé, Eben Home; bougeoirs bleu nuit, Maison Datcha; bibliothèque sur mesure.





RÉVEIL GRAPHIQUE

Apporter du style à une maison de ville tout en repensant les agencements pour le quotidien d'une famille de cinq furent les missions accomplies avec talent par Marlène Teixier-Schwartz, fondatrice de Maison Gabinel.

PAR **AMANDINE BERTHON** — PHOTOS **JULIEN FERNANDEZ**
PRODUCTION **AMANDINEJULES.COM**

Partition harmonieuse.

La cloison en arche qui mène au salon et la verrière soigneusement ouvragée de la pièce de musique isolent l'entrée et l'escalier. Fauteuil « Meghan », Kave Home; suspensions Marine Breynaert; sur la table basse Eben Home, tasses en faïence émaillée, Di Fretto; vases et coupelles, Céline Angelini.





Dialogue coloré.

Après plusieurs années en tant que directrice artistique dans l'événementiel, Marlène Teixier-Schwartz se convertit à l'architecture intérieure. Son agence Maison Gabinel est spécialisée dans la rénovation et l'extension de maisons.

Une rénovation partielle finalement transformée en un réagencement complet ! Les propriétaires de cette maison datant de 1900, située en région parisienne, avaient fait appel à l'architecte d'intérieur Marlène Teixier-Schwartz pour aménager les chambres et la salle de bains à l'étage. « Ils m'ont rappelée un an plus tard pour transformer le rez-de-chaussée », se souvient la fondatrice de Maison Gabinel qui a bénéficié d'une carte blanche pour ce projet. C'est l'arrivée d'un piano qui a suscité ce nouvel élan. « Ils ne voulaient pas qu'il soit placé en plein milieu de la pièce à vivre comprenant une cuisine en L », explique-t-elle.

LE PARTI PRIS.

L'idée était de structurer le vaste volume ouvert afin de différencier les fonctions : salle de musique, salon-salle à manger et cuisine. « L'entrée se faisait directement dans la pièce de vie. J'ai

voulu créer un sas en la délimitant », raconte l'architecte. D'un côté, une verrière donne sur un nouvel espace où le piano a trouvé sa place. De l'autre, une ouverture cintrée mène au salon, animé par un jeu d'arches qui circonscrit la salle à manger.

LA TOUCHE PERSO.

Il fallait redonner ses lettres de noblesse à l'intérieur aseptisé au fil du temps. « Il n'était plus à la hauteur de la belle bâtisse d'origine », ajoute l'architecte. Un parquet en chêne à motif point de Hongrie et de jolis papiers peints ont contribué à lui redonner du cachet. La pièce à vivre se distingue par sa sobriété, dynamisée avec des motifs graphiques. « Comme on y passe beaucoup de temps, le risque de se lasser d'une décoration est plus élevé, constate Marlène Teixier. Avec une base neutre, il est facile de changer d'atmosphère grâce aux accessoires et aux tableaux ! » En attendant, le nouvel écrin a de beaux jours devant lui. ●

Courbes lumineuses.

Une importance particulière a été portée au choix des luminaires afin de créer des ambiances intimistes et chaleureuses. Ceux-ci sont signés de la créatrice Marine Breynaert qui collabore avec plusieurs artisans - bronzier d'art, doreur, céramiste -, afin de façonner des pièces poétiques et singulières.





Cadre épuré.

L'espace repas décline avec élégance le blanc et le bois brut. Les rangements disparaissent dans le décor pour laisser la vedette aux teintes douces des accessoires et aux éclatantes touches de laiton.

SÉPARER SANS CLOISONNER

Les arches délimitent en douceur le salon et le coin repas tout en installant une atmosphère accueillante. Ces ouvertures créent de nouvelles perspectives et des formes graphiques intéressantes auxquelles répond le mobilier. Table et buffet sur mesure, L'Art des Rénovations; chaises Wabi Home; bibelot « Torsade » et assiettes, Di Fretto; vases Céline Angelini.



Cuisine au vert.

Tournée vers le jardin, la cuisine est un spot agréable pour les repas quotidiens pris sur la table aménagée dans le prolongement de l'îlot. Sets de table, Maison Datcha; assiettes Céline Angelini; verres vintage.



Cure de jouvence.

En bon état, les rangements des anciens propriétaires ont été conservés, rafraîchis par une nouvelle peinture et modernisés avec des poignées en métal. Chaises AM.PM; vase et plats Céline Angelini; coupe de pommes Pauline Jaeger Céramique.

Les motifs du carrelage, repris sur la crédence, apportent charme et supplément d'âme.



Pastel et poésie.

Pour la dernière de la famille qui voulait un lit de princesse, la décoratrice de Maison Gabel a créé un lit baldaquin contemporain. Papier peint panoramique «Étang», Little Cabari; linge de lit et coussins, Gabrielle Paris.



Décor printanier.

Le lit cabane très fonctionnel, dessiné par Maison Gabel, est orné d'un panoramique qui rappelle la glycine de la terrasse sur laquelle ouvre la chambre, tout comme la teinte rose choisie pour le bureau et les rangements. Papier peint «Primavera», Little Cabari; suspension et rideaux, La Redoute Intérieurs; linge de lit et coussins, Gabrielle Paris.

Imprimés fleuris.

La décoration de la chambre parentale met en valeur l'ambiance campagne de la maison, qui, bien que située en banlieue parisienne, profite d'un cadre boisé. Tête de lit tapissée avec un tissu Maison Datcha; table de nuit chinée; lampe de chevet et coussins Maison Datcha; rideaux sur mesure; linge de lit Zara Home.





C'est le bouquet !

PAR BÉNÉDICTE LE GUÉRINEL

Romantique. Housse de couette en satin 100 % coton bio 120 fils, « Conte », 260€ en 220 x 240 cm, Anne de Solène.

Campagne chic. Assiette creuse en céramique blanche motif floral jaune, Ø22 cm, « Louise », 6,99€, Maisons du Monde. **BCBG.** Baladeuse en coton Liberty bleu, Ø12 x H20 cm, « Hanna », 69,90€, Cyrillus.

Éclatante. Housse de coussin inspirée d'archives textiles du XIX^e siècle, impression traditionnelle en Inde, « Liao », 60€ en 40 x 55 cm, Caravane.

Eco-friendly. Chaise rembourrée en thermoplastique recyclé et tissu Liberty, design Philippe Starck, L55 x P57 x H90 cm, « H.H.H. », 615€, Kartell.

Artisanale. Cruche en grès de haute qualité, peinte à la main, H22,5 cm, contenance 1,8 L, « Marneda », 29,95€, Sklum.



Pas si accessoires que ça...

Aujourd'hui, les éléments fonctionnels tels que les interrupteurs et les poignées de meubles ou de portes se parent de leurs plus beaux atours pour apporter une touche esthétique qui sublime la déco de nos intérieurs.

PAR VALÉRIE FIASTRE

Bois, cuir
et céramique



PAGE DE GAUCHE **Façades avec poignées**, « Plain » teinte « Biscotti wood », à partir de 130 € la façade, projet conçu par Heju Studio en collaboration avec Superfront.
 CI-CONTRE **Poignée sculpturale** en céramique et vis en laiton, 23x13 cm, épaisseur 4 cm, trois percements, Ø8 mm et Ø10 mm, sur commande, 420 € HT, Bérénice Gentil.
Double interrupteur va-et-vient à assembler, « Unica », 16,58 €, Schneider Electric chez Leroy Merlin.
Étagères « Double Curved » en chêne miel, à partir de 85 € ;
buffet « Flow chêne miel », L183,2xP42xH65,6 cm, placage en chêne, teinte miel doré, vernis mat, 1038 € hors quincaillerie ;
poignées « Elips » en chêne massif miel, oblongues légèrement concaves, L16xI2,5xH2 cm, entraxe 10 cm ; le tout Plum Living.
Interrupteur avec finition en cuir surpiqué, L92xH87,7 mm, « Coffee Leather », collection Gallery, 59,29 €, Hager.





CI-CONTRE Poignées en PLA, polymère biodégradable en compostage industriel, base Ø35 mm, embase Ø48 mm, hauteur 36 mm, les poignées sont munies d'un insert pour accueillir la vis filetée et garantir une bonne fixation, «Bud», 10 € pièce, Benjamin Declé.

Interrupteur bleu RL, collection M, 4 boutons plats carrés en finition laiton brossé, 213,30 €, Modelec.

Meuble sous vasque vert mat, L60 cm avec vasque en céramique, «Frann», 399 €; **armoire de toilette**, L120 cm, 259 €; **mitigeur noir mat** «Start», 109,90 €; le tout Lapeyre.

Ensemble de 2 poignées en résine, existe en différentes nuances, Ø3,5 cm, «Brita Style», 5,95 € les deux, Sklum.

PAGE DE DROITE Interrupteur «Simple», collection Iris, blanc brillant, va-et-vient ou poussoir x 2, en acier, Ø8 cm, 61 €, Modelec chez Nedgis.

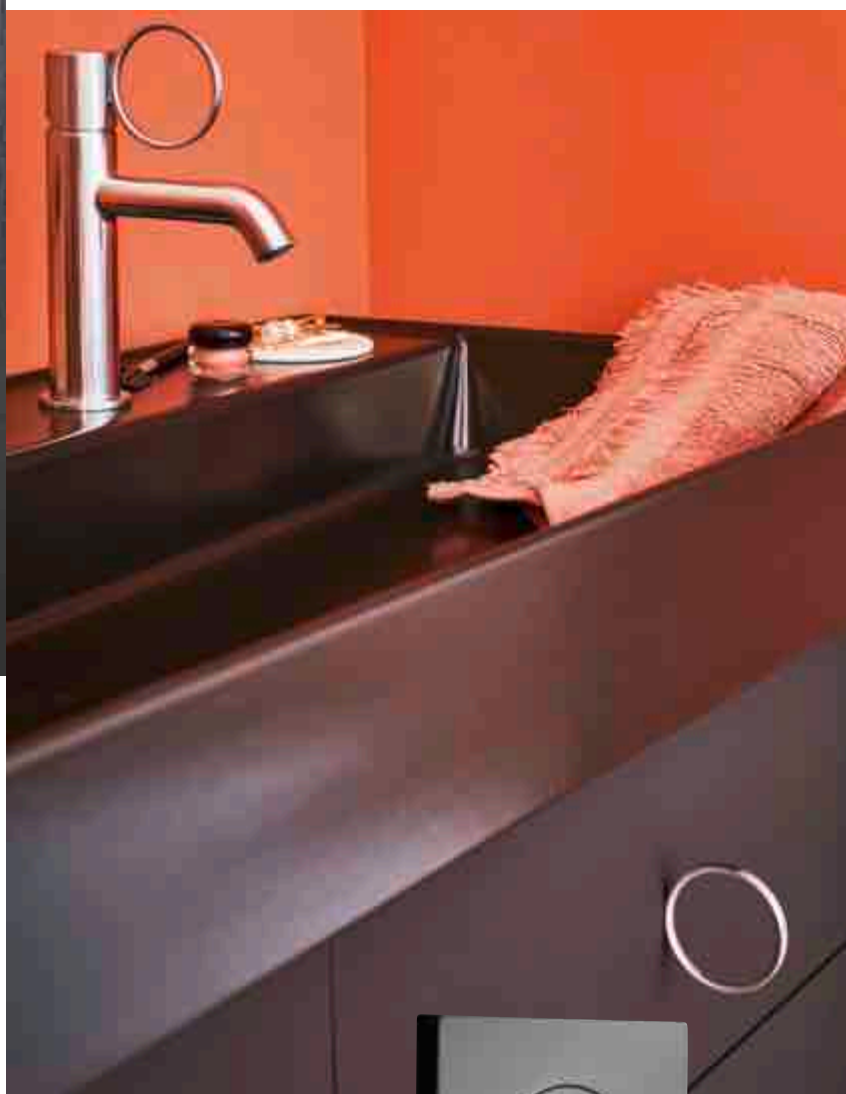




Couleur, singularité et modernité

Sobriété, métal et design





PAGE DE GAUCHE **Plaques et commandes** sobres, connectées, équipées de la plateforme XT, disponible en trois teintes, «Linea», prix sur demande, Vimar.

CI-CONTRE **Porte** «Naïade», à partir de 481€; **poignée** inox noir mat, «Ivana», 31,90€; le tout Lapeyre.

Meuble à suspendre paré d'une poignée bijou, identique à celle proposée sur la robinetterie, fabriqué en France. Collection entièrement personnalisable et déclinable en 16 teintes et 3 finitions, L140xP45,2xH45,2cm, «Vivienne Signature», 2220€, Jacob Delafon.

Façades en panneaux de particules, impression digitale, décor «Botanic Black»; **poignée** en laiton laqué mat, «Print», prix selon mesures, Schmidt.

Interrupteur double vertical, noir mat, L8,6xH15,7xP0,7cm, «Dom», 28€, Fontini chez Nedgis.



Offre spéciale

le journal de la MAISON

ABONNEZ-VOUS

1 AN (9 N° + 3 HS)

JUSQU'À
-35%
DE RÉDUCTION



à partir de

45,90€
seulement

+
LA VERSION
NUMÉRIQUE
OFFERTE



BULLETIN D'ABONNEMENT

À compléter et à renvoyer sous enveloppe affranchie à :
Journal de la Maison - Abonnements - 59898 Lille cedex 9

OUI, je profite de l'offre spéciale et m'abonne au Journal de la maison, je choisis ma formule d'abonnement:

M106 # D1558683

☐ **OFFRE 1 AN: (9 n° + 3 hors séries)** au prix de **45,90 €**
au lieu de 71,58€*, soit **35% de réduction !** (1)

☐ **OFFRE 1 AN: (9 n°)** je règle en une seule fois **34,90 €**
au lieu de 47,43€*, soit **26% de remise.**

Quel que soit mon choix, mon abonnement se renouvellera automatiquement à la date anniversaire sauf résiliation de ma part.

Je remplis le mandat SEPA ci-dessous accompagné de mon RIB. Ou je préfère régler par chèque libellé à l'ordre de Journal de la maison.

MANDAT DE PRÉLÈVEMENT SEPA

Je complète le n° IBAN et je n'oublie pas de joindre mon RIB.

IBAN:

Vous autorisez Reworld Media Publishing à envoyer des instructions à votre banque pour débiter votre compte, et votre banque à débiter votre compte conformément aux instructions de Reworld Media Publishing.

Créancier : Reworld Media Publishing - 8 rue Barthélémy-Danjou - 92100 Boulogne-Billancourt - **ICS :** FR 04 ZZZ 658471

DATE ET SIGNATURE OBLIGATOIRES

À

Date :

Signature
obligatoire:

J'INDIQUE MES COORDONNÉES : (** à remplir obligatoirement)

Prénom **:

Nom **:

Adresse **:

Code postal **:

Ville **:

Tél. : (de préférence portable) (Pour vous envoyer un SMS en cas de problème de livraison)

email :

(Utilite pour accéder à votre magazine en numérique et à votre espace client sur Kiosquemag.com, et gérer votre abonnement)

Date de naissance : (Pour fêter mon anniversaire)

☐ Je ne souhaite pas recevoir les offres Privilège Journal de la maison et Kiosquemag sur les produits et services similaires à ma commande par la poste, e-mail et téléphone. Dommage!

☐ Je ne souhaite pas que mes coordonnées postales et mon téléphone soient communiqués à des partenaires pour recevoir leurs bons plans. Dommage!

Payez en ligne
abos.kiosquemag.com_
le-journal-de-la-maison

Ou flashez ce QRcode



KIOSQUE
mag.com

* Le prix de référence à l'année se compose du prix kiosque (44,10€), des frais de port (6,21€).

(1) Offre avec engagement : abonnement annuel automatiquement reconduit à date d'anniversaire. Le règlement s'effectue en une seule fois. Vous serez informé par écrit dans un délai de 3 mois avant le renouvellement de votre abonnement. Vous aurez la possibilité de l'annuler 30 jours avant la date de reconduction auprès du service client. À défaut l'abonnement sera reconduit pour une durée identique à votre abonnement initial.

Pour toute autre information, vous pouvez consulter nos CGV sur kiosquemag.com et contacter le service client par mail sur serviceabonmag.fr ou encore par courrier à Reworld Media Publishing - Service Client - 8 rue Barthélémy-Danjou - 92100 Boulogne-Billancourt. Offre réservée aux nouveaux abonnés en France Métropolitaine valable deux mois. DOM-TOM et autres pays nous consulter. Vous disposez, conformément à l'article L.221-18 du code de la consommation, d'un droit de rétractation de 14 jours à compter de la réception du magazine en notifiant clairement votre décision à notre service abonnement. Les informations demandées sont destinées à la société REWORLD MEDIA PUBLISHING (KiosqueMag) à des fins de traitement et de gestion de votre commande, de la relation client, des réclamations, de réalisation d'études et de statistiques et, sous réserve de vos choix, de communication marketing par courrier, téléphone et courrier électronique. Vous bénéficiez d'un droit d'accès, rectification, d'effacement de vos données ainsi que d'un droit d'opposition en écrivant à RMP-OPD, c/o service juridique, 8 rue Barthélémy-Danjou - 92100 Boulogne-Billancourt, ou par mail à opd@reworldmedia.com. Vous pouvez introduire une réclamation auprès de la CNIL - www.cnil.fr. Pour en savoir plus sur la gestion de vos données personnelles, vos droits et nos partenaires, consultez notre politique de Confidentialité sur www.kiosquemag.com.



show

PROJETS + SHOPPINGS



***Dossier** Des cuisines inspirantes et stylées,
pleines d'astuces et d'idées faciles à copier.
Shopping 20 bancs pour upgrader l'extérieur.
Avant/Après Un 30 m² conçu comme un bijou.
Shopping 20 valets aussi beaux que pratiques.*

5 installations qui jouent le mix & match

Finis l'effet monochrome et monobloc ! Les architectes d'intérieur font recette avec des aménagements qui osent le mélange de couleurs et les variations de matières. PAR LUCIE TAVERNIER





Après avoir fait ses classes auprès de Quitterie de Pascal ou encore d'Elizabeth Leriche, Clémentine Renders, jeune décoratrice formée à la MJM Gaphic Design Paris décide très tôt de voler de ses propres ailes pour exprimer sa passion pour la couleur, qu'elle déploie avec finesse et à-propos dans des intérieurs propices au bien-être et au confort.

1. Le bon équilibre

Dans ce duplex situé à Saint-Ouen, dont la rénovation partielle a été confiée à Octobre Architecture, les bases de la cuisine avaient été esquissées, l'emplacement et la présence d'un îlot notamment, mais le rendu esthétique ne plaisait pas aux clients. Clémentine Renders y a redistribué les cartes du style en exploitant la hauteur sous plafond. *« Avec les propriétaires, qui ont eu un coup de cœur pour l'alliance chaleureuse du bois blond et du blanc mat, nous avons cherché une couleur qui réveille cette association »,* livre-t-elle. Posée à mi-hauteur, la faïence vernissée bleu Klein attire le regard sans alourdir l'ensemble. Même juste dosage du côté du plan de travail au motif subtil. *« J'ai aussi "mixé" les budgets, du premier prix pour les caissons et les façades blanches, des poignées bijoux et un statifié compact façon quartz plus haut de gamme »,* conclut-elle.

PHOTOS © FLORIAN WATTIER ET DR

MONOM STUDIO Entre passé et présent



À Rennes, Flore de Solere, architecte DE, et Juliette Poirier, architecte d'intérieur, ont commencé par se rencontrer autour d'un premier projet, dédié à moderniser du mobilier vintage. Un passage dans « La maison France 5 » et trois ans plus tard, le duo s'est recentré sur la rénovation et la décoration d'intérieur avec une obsession, partagée par son équipe : faire ressortir l'âme des lieux.

2. Casser les codes

Point d'orgue du rez-de-chaussée de cette maison, la cuisine fait prendre tout son sens au travail de circulation et d'agencement orchestré par Monom Studio : elle est annoncée par l'entrée et son plan en stratifié se prolonge côté salon, se muant en meuble TV. « Nous avons choisi de déployer une écriture unique pour raconter une histoire et créer une cohérence globale », explique Juliette Poirier. Le parti pris, fort, répondait à l'envie de leur cliente d'une atmosphère solaire et joyeuse. Construit autour d'un vert franc, le décor sort des sentiers battus avec des mariages inattendus : cuivre et doré, touche de bleu ciel et beige rosé, lignes contemporaines des luminaires et évier timbre d'office ou poignées à l'ancienne. « Seules les façades sont épurées : il était essentiel de calmer le jeu », sourit l'architecte.





STUDIO CASTILLE Archi facile à vivre



Fondée en 2016 par Mathilde Abeel et France Lepoutre, Studio Castille a bien grandi avec désormais trois agences, à Paris, Lille et Lyon. Elles rodent au fil des chantiers leur vision personnelle de lieux de vie pratiques et fonctionnels, qui se distinguent par une touche tendance, tout en étant pensés pour évoluer judicieusement dans le temps.

3. Effet d'optique

Dans ce petit appartement de 30 m², Studio Castille a dû repousser les murs, ou presque ! Grâce à l'agrandissement de la pièce de vie, l'ancienne kitchenette est devenue une vraie cuisine, plus confortable. Encadrée par deux colonnes, l'une dissimulant le réfrigérateur, l'autre un chauffe-eau, sa conception toute hauteur répond à des considérations autant pratiques qu'esthétiques. « Face à la fenêtre, elle devait se fondre dans le mur, d'où l'idée de jouer avec des façades mates et une faïence texturée, toutes deux immaculées », souligne Mathilde Abeel. Les éléments hauts terracotta décaissés apportent une double profondeur. « Ils attirent le regard, sans pour autant mettre l'accent sur la totalité de l'aménagement, pour prendre moins de place dans ce petit espace », poursuit-elle. Un twist déco qui peut se remplacer facilement en cas de lassitude.



OUVRAGE L'art du travail bien fait



Chloé Martinot et Mayssa El Fakir se sont rencontrées lors d'un dîner, autour d'un intérêt partagé pour l'habitat. Elles décident de mettre l'usage et la durabilité au centre de leurs préoccupations, valorisant le réemploi. Cousues main à partir du bâti, leurs réalisations se ressemblent peu, mais révèlent leur goût pour les belles matières et les palettes bien pensées.

4. Intégration réussie

Sans casser la moindre cloison, le studio Ouvrage a fait entrer la cuisine de cette maison contemporaine du Sud-Ouest dans la pièce de vie, logeant une arrière-cuisine à son ancien emplacement. Résultat, affranchie de la question du rangement, elle montre désormais ses plus beaux atours : un bar laqué vert et un linéaire en noyer surplaque, écho à la nature environnante. « *La façon de s'y mouvoir est très organique* », raconte Mayssa El Fakir. La verrière délimite et apporte de la structure tandis que le plan de travail en granit blanc de l'îlot campe une transition sans rupture franche, dialoguant intelligemment avec le Dekton® noir et la faïence immaculée en relief. « *En créant des dissonances, essences de bois différentes ou suspensions orientalisantes inattendues, nous l'avons imaginée dans un esprit maison de famille.* »

MASA STUDIO Rythmer l'émotion



Attirée depuis toujours par l'architecture du détail, Alice Hervé de Ferron crée son agence en 2021, après 8 ans passés dans le *retail*, au service de griffes comme Balenciaga, Lancôme ou Natalys. Entre Paris et Bordeaux, cette amatrice de pièces design s'attache à sublimer lumière et circulation au sein d'espaces conçus sur mesure pour leurs propriétaires.

5. Mue picturale

Destiné à la location, ce studio niché au rez-de-chaussée d'une résidence du Cap Ferret était dans son jus. En quête d'optimisation et d'harmonie, Masastudio a fait table rase de la configuration étroite de sa cuisine pour y loger le plus possible de rangements, et surtout, un généreux plan de travail en mélaminé imitation pierre. Si la crédence, la robinetterie et même l'électroménager misent sur le ton sur ton immaculé et texturé, le reste de l'agencement est haut en couleur. *«L'association du rose pâle et du bleu Klein, une valeur sûre, est une réinterprétation iodée pleine de dynamisme des codes du balnéaire»*, affirme Alice Hervé de Ferron. Ce parti pris tricolore, traité de façon graphique et réchauffé de notes de bois, redimensionne l'espace, en étirant la hauteur sous plafond notamment, et le fait basculer joyeusement dans son époque.



Un style bien relevé

En angle, linéaire ou XL... quelles que soient leurs configurations, les cuisines mettent les tendances au menu. La preuve par trois, avec notre liste de courses 100 % déco. PAR LUCIE TAVERNIER

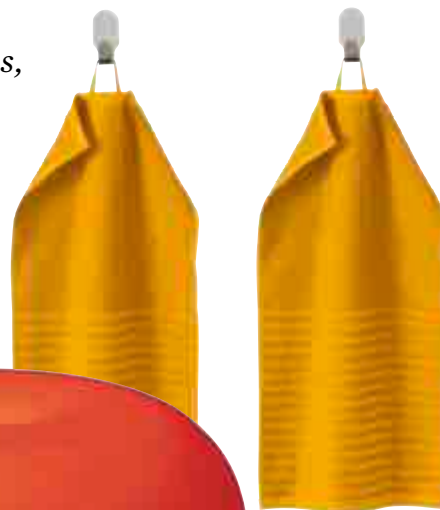
ÉLANCÉ.

Mitigeur col de cygne à tube rond, H44,2 cm, finition PVD gris magnétique, «Gusto», 339 € HT, Ideal Standard.



CURRY.

Essuie-mains en éponge pur coton, coloris jaune doré, 30x50 cm, 400 g/m², «Vågsjön», 1,99 € le lot de deux pièces, Ikea.



CULTE.

Lampe de table en plastique orange, réédition, design Giancarlo Mattioli, Ø32 x H9 cm, «Nessino», 140 €, Artemide chez Madeindesign.com.

INFUSION 70'S

Chaleureuse, la déco inspirée par les seventies s'installe durablement en cuisine. Bois foncé et teintes fumées s'y épicent de touches d'orange ou de moutarde. Pour contrer le premier degré, on laisse au placard les motifs «Flower Power», leur préférant le léopard ou les rayures, et on mise sur des lignes épurées.

FORTE IMPRESSION.

Set de table réversible en coton, imprimé léopard au recto et rayures au verso, 32x40 cm, plusieurs coloris, 12 € le lot de deux, Kiabi Home.



ÉLÉGANTE.

Poubelle à pédale en acier 30 litres, nouveau coloris Satin Taupe, H67,9xØ29,3 cm, garantie 10 ans, «New Icon», 121 €, Brabantia.



VINTAGE ATTITUDE.

Implantation en L avec façades en mélaminé noyer «Kiffa» et mélaminé pumpkin mat «Mélia», poignées «Eoli», plan de travail stratifié craie, «Seventies», à partir de 6383 €, Mobalpa.



PHOTOS SERVICES DE PRESSE — MOBALPA © ÉRIC DU TOIT



BICOLORE.

Cuisine avec plan de travail en marbre Calacatta, habillage et poignées, « Duo Clay & Moss », 2008 € (prix selon implantation, hors structure et quincaillerie), Plum Living.

JAPONISANT.

Abat-jour pour plafonnier en papier blanc plissé et placage en bois naturel, Ø55 cm, « Hila », 54,99 €, Kave Home.



JEU DE MATIÈRE.

Mitigeur de cuisine avec douchette extensible en acier inox Gold, cartouche à économie d'eau, « Mythos Masterpiece », 1199 €, Franke.

SAVEUR NATURE

La végétation se taille une place de choix à l'intérieur, avec une palette de verts subtils. Surfant sur la mode du pastel, ces teintes douces se marient avec évidence à des matières brutes et authentiques, mais aussi, de façon moins attendue, à une pointe de doré et de marbre pour gagner en chic et en modernité.

ORGANIQUE.

Plateau de présentation en bois de manguier, doté de deux poignées, L60 x P15,5 x H1,5 cm, 30 €, Alinea.



COMME UN PRO.

Poêle ronde en inox martelé, bord verseur et monture bronze, compatible toutes plaques de cuisson, Ø20 cm, « M'Élite B », 211 €, Mauviel 1830.

CLASSIQUE RÉVISITÉ.

Cocotte ronde en fonte d'aluminium, 5 litres, compatible tous feux, « réf. 792308 », 79,99 €, Tefal chez Conforama.



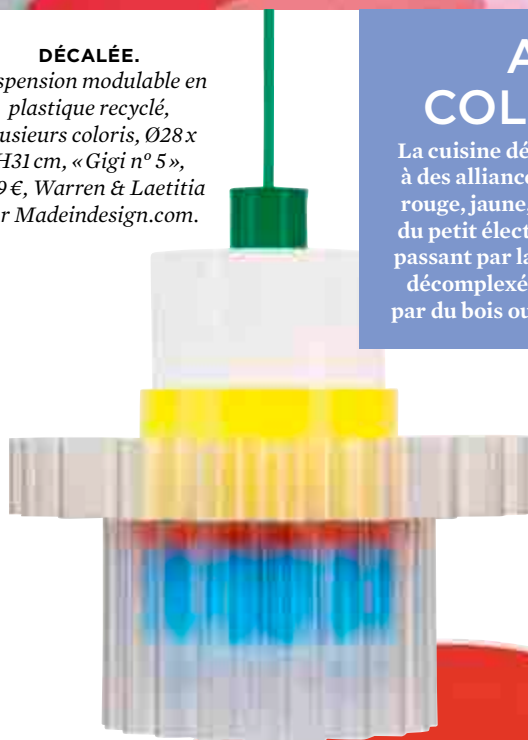


SPECTACULAIRE.
Îlot au coloris sur mesure et armoire avec façades en mélaminé décor bois, ép. 19 mm, «Don Pablo» et «Sir Walter», 8192 € la configuration type, Cuisine Plus.



BUBBLE GUM.
Mittigeur de cuisine en laiton et alliage peint, 38,3 x 24,4 cm, coloris Miami pink, «Tinkisso», 176,33 €, Dowsing & Reynolds.

DÉCALÉE.
Suspension modulable en plastique recyclé, plusieurs coloris, Ø28 x H31 cm, «Gigi n° 5», 249 €, Warren & Laetitia sur Madeindesign.com.



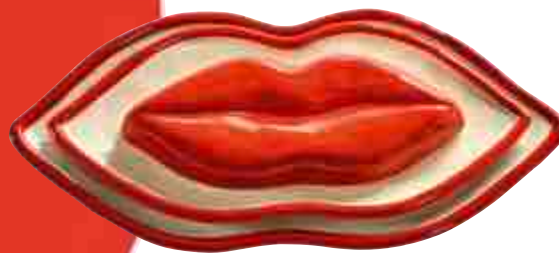
ARÔME COLORBLOCK

La cuisine déploie sa personnalité grâce à des alliances picturales de bleu Klein, rouge, jaune, rose bonbon... à appliquer du petit électroménager aux façades, en passant par la robinetterie. Un parti pris décomplexé qui demande à être calmé par du bois ou un plan de travail minéral.

ONCTUEUX.
Robot pâtissier multifonction, 4,7 litres, livré avec deux bols en acier inoxydable et des accessoires, nouveau coloris Butter, «Artisan», 849 €, KitchenAid.



GOURMANDE.
Balance de cuisine électronique en plastique recyclé, coloris Coquelicot, «Macaron+ Re-Cycle», 29 €, Terraillon.



ARTY.
Set de 3 plats en grès dont un avec couvercle, L25,5 cm, «Lips serving dish set/3», collection Les Objets Mouleversants, design Wouters & Hendrix, 75 €, Serax.

Améliorer facilement le décor

Plan de travail, crédence, façades... Des solutions fûtées et stylées permettent de relooker une cuisine défraîchie mais fonctionnelle, sans tout changer. PAR LUCIE TAVERNIER

CAMÉLÉO DESIGN



Raccordable en hauteur comme en largeur, cette crédence adhésive en vinyle à découper se plie à toutes les configurations. « Arches », 200x40 cm, 64,90 €.

et lui donne de la personnalité quand les meubles sont trop neutres. De plus en plus qualitatifs et variés, les modèles clip-sables ou à coller (en alu dibond ou film rigide) évitent de se lancer dans de gros travaux : il suffit de les poser par-dessus l'existant. Une astuce particulièrement adaptée aux locations.

Investir dans le plan de travail

C'est le secret des architectes d'intérieur pour changer la perception d'un agencement petit prix. Leur emboîter le pas est d'autant plus une bonne idée que le plan de travail constamment sollicité est particulièrement sujet à l'usure. Les surfaces en matériau composite, type Solid Surface, cumulent les atouts : finesse, résistance, absence de joint, durabilité et personnalisation, avec un choix de coloris et de décors quasi infini. Comptez tout de même un budget conséquent, à partir de 300 € le m² environ.

Ravalement de façade

Avec une durée de vie estimée à une vingtaine d'années, la cuisine est un investissement à long terme. Elle peut toutefois se démoder ou ne pas correspondre à ses nouveaux propriétaires. Conserver les caissons et remplacer les façades est alors une option à moindre coût. S'il est toujours possible de faire appel à un menuisier quand le sur-mesure s'impose, les marques proposant de customiser une cuisine Ikea ou Leroy Merlin ont fleuri en ligne : Ryk-home, Superfront, Bocklip, Plum Living...

Miser sur la crédence

Facilitant avant tout l'entretien et le nettoyage des projections, ce bandeau graphique change totalement l'allure d'une cuisine

« 30 % moins chère que chez un cuisiniste, une cuisine avec façades personnalisées permet de monter en gamme en osant le côté déco. »

Diane Pollet, co-fondatrice et présidente de Bocklip

CLICK'N TILE



Des carreaux en ABS à clipser pour un calepinage évolutif. Plaque de montage à coller à partir de 1,34 € et carreaux 10x10 cm à partir de 2,01 € pièce.

DURASEIN



Cette Solid Surface se découpe comme du bois. Thermoformable, elle s'adapte à l'existant. « Weathered Wood », 366x76x1,2 cm, prix sur demande.

BOCKLIP



Issu de la toute nouvelle collection, ce projet convoque la laque et le verre flûte pour habiller des caissons Leroy Merlin. « Glass & Gloss », 2 450 €, caissons 860 €.



Bicolore

En pin massif certifié FSC® et tissu déperlant. Design Hannes & Fritz, L111 x P23 x H45 cm, «Weekday», 348 €, Hay.



Tribune

En acier avec tablette en iroko FSC®. Design Rafael Rodriguez, L200 x P123 x H117,3 cm, «Crew Stand», 4740 €, RS Barcelona.



Assorti

En acier, teck et tissu outdoor. Design Andressen & Voll, L110 x P40 x H46 cm, «Ville», 1497,60 €, &Tradition chez RBC.



Brut

En eucalyptus FSC®, huilé teinté teck, piètement rabattable, L160 x P40 x H46 cm, «Walu», 299 €, La Redoute Intérieurs.

L'art de vivre en plein air

DE BUT EN BANC(S)

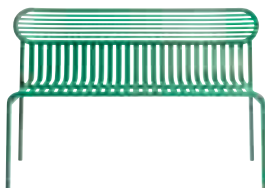
Coloré ou naturel, design ou classique, généreux ou compact, il ne reste plus sur la touche! Près d'une table ou au milieu du jardin, le banc affirme son style.

PAR CÉLINE DE ALMEIDA



Exotique

En acier et corde synthétique, L122,5 x P65 x H87,5 cm, «Bali», 299 € l'ensemble avec fauteuil, banc et table basse, Gifi.



Graphique

En aluminium poudré, 20 coloris au choix. Design Studio Brichet-Ziegler, L121 x P49 x H77 cm, «Week-end», 749 €, Petite Friture.



Chic

En acier inoxydable et tissu Sunbrella®, personnalisable. L180 x P62 x H62 cm, «Abril», 1880 €, Musola.



Enveloppant

En aluminium et peinture cuite au four. Design Antoine Lesur, L117 x P41 x H71 cm, «Huggy», 593 €, Maiori.



Minimaliste

En aluminium poudré. Design Frédéric Sofia, L90 x P46,5 x H55,5 cm, «Compact Luxembourg», 339 €, Fermob.



Scandinave

En acier poudré noir ou blanc. L170 x P64 x H67 cm, «Bahaus», 1899 €, Kristina Dam chez Westwing.



Léger

En acier inoxydable, 5 coloris, fabriqué en France. Design Pauline Deltour, L116 x P48 x H45,5 cm, «Patio», 790 €, Tolix.



Pratique

En acier poudré, modèle pliable idéal pour petites surfaces. L90,5 x P43 x H83 cm, «Janti», 109,95 €, Sklum.



Tête-à-tête

En acier perforé, confortable avec ses deux dossiers incurvés. L120 x P92 x H75,5 cm, «Éline», 172 €, Ecloz chez Jardiland.



Intemporel

En teck brut. Design Alain Van Havre, L137 ou L162 x P35 x H49 cm, «Bok», 908 € ou 1008 €, Ethnicraft.



Moelleux

En teck et tricord lin. Design Yabu Pushelberg, L223 x P101 x H49 cm, «Elio Tree Seater Pouf», 5500 €, Tribù.



Historique

En acier inoxydable, made in France, réalisation sur mesure. «Palais Royal», prix sur demande, Le Prince Jardinier.



Iconique

En acier perforé et fils d'acier forgés à chaud artisanalement en France. L106 x P53 x H90 cm, «1900», 559 €, Fermob.



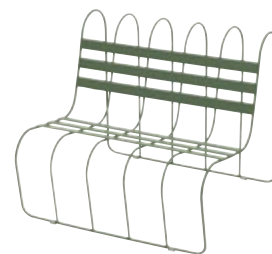
Épuré

En aluminium peint, existe sans dossier. Design Lievore Altherr, L130 x P54 x H74 cm, «Orizon», à partir de 2045 €, Fast.



Durable

En teck issu de forêts écogérées, fabrication artisanale. L180 x P40 x H45 cm, «Bari», 339 €, Berah Getah.



Filaire

En acier poudré. L90 x P77 x H77 cm, «Gardener's Sofa», 801,60 €, Design House Stockholm chez Madeindesign.com.

Sur-mesure

Un cocon aussi beau que cosy

Conçu comme une suite d'hôtel, cet appartement de 30 m² est une bulle de confort à l'esthétique originale signée Clara Rochedy.

PAR CHRISTINE PIROT-HÉBRAS - PHOTOS FRENCHIE CRISTOGATIN

Situé sur la presqu'île lyonnaise, cet appartement a séduit Anthony et Mehdi, deux amis entrepreneurs désireux d'investir dans l'immobilier. Destiné à la location courte durée, le bien bénéficie d'une localisation centrale et du charme de l'ancien avec un plafond apparent à la française doublé d'une belle hauteur sous plafond. Soucieux de se démarquer par une proposition haut de gamme où la décoration marque autant les esprits que les aménagements, le duo a fait appel à l'architecte d'intérieur Clara Rochedy afin d'imaginer l'appartement idéal pour un week-end romantique dans la ville aux deux collines en proposant des prestations similaires aux suites d'hôtel avec l'indépendance et l'intimité d'une location. Clara nous explique : « *Le plateau largement décroché a permis d'esquisser une décoration sur mesure, élégante et originale qui s'appuie notamment sur des couleurs et des matériaux marqués* ». Conçues en deux espaces distincts, la cuisine avec son grand îlot central et la chambre dotée d'un jacuzzi s'apprécient depuis l'entrée, séparées par une verrière au graphisme inspiré du style Art déco. Colonne vertébrale de l'appartement, cette structure vitrée offre une perspective d'ensemble et une circulation optimale de la lumière. Présent sur l'ensemble des meubles dessinés par Clara, le noyer crée une unité et une atmosphère chaleureuse à l'esthétique travaillée, en réponse au vert foncé des murs.

Avant.

D'une superficie de 30 m², le plateau nu nécessitait un fort pouvoir de projection pour visualiser l'aménagement de l'espace et envisager une nouvelle configuration avec deux pièces séparées.

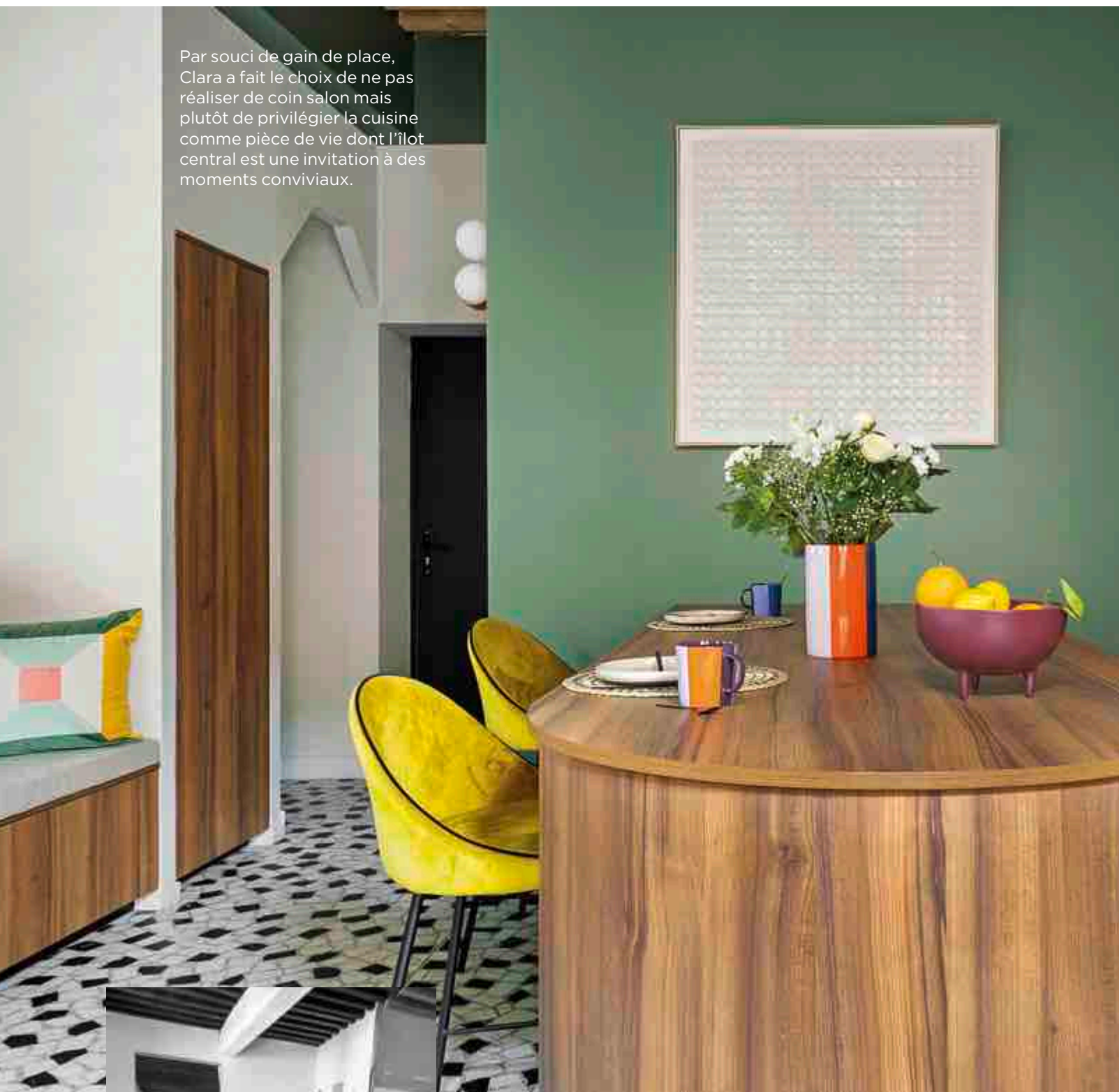


***Après.** La pièce de vie profite du cachet de la grande hauteur du plafond à la française, atout primordial sublimé par un subtil jeu de couleurs feutrées et de formes géométriques.*



Élégance et convivialité sont les maîtres-mots de cette cuisine dînatoire dont les façades et l'îlot central XXL sont traités en noyer. Le sol en terrazzo noir et blanc ajoute une touche graphique rafraîchissante.

Par souci de gain de place, Clara a fait le choix de ne pas réaliser de coin salon mais plutôt de privilégier la cuisine comme pièce de vie dont l'îlot central est une invitation à des moments conviviaux.



Avant. Tout reste à faire dans ce grand volume dépourvu de confort et de commodité. Sans fonction définie, l'espace nécessitait un aménagement total du sol au plafond pour devenir habitable.



***Après.** Unifiée par un sol en mosaïque noir et blanc, des murs vert profond et des façades en noyer, la cuisine dînatoire se démarque par son caractère chic et ses lignes soigneusement dessinées.*

Pour compléter l'ambiance accueillante en offrant un espace de détente supplémentaire, une banquette réalisée sur mesure a pris place sous la verrière dans un renforcement de la pièce.





Tout en ménageant l'intimité de la chambre, la cloison ajourée joue un rôle décoratif essentiel en animant l'espace par ses courbes graphiques d'inspiration Art déco.

Après. Pensée comme une pièce indépendante, la chambre avec sa salle de bains ouverte profite d'une belle perspective et d'une sensation de volume accentuée par la verrière.

Avant. Endommagés par le temps, le sol, les murs et le plafond nécessitaient une rénovation importante. Une sérieuse isolation thermique et phonique était à opérer dans cet appartement vétuste.



L'ouverture vitrée permet de profiter de l'appartement dans son ensemble et de laisser circuler la lumière naturelle provenant des nombreuses fenêtres.



À la demande des propriétaires, la salle de bains ouverte sur la chambre profite d'une baignoire balnéo. Une prestation haut de gamme qui s'accompagne d'un habillage en grès cérame aspect terrazzo aux nuances aquatiques.

REPRODUISEZ LA DÉCO DE CE REPORTAGE CHEZ VOUS

● **CUISINE** Mur vert «Green Smoke», Farrow & Ball. **Mur à la chaux**, beige «Palladio», Kalklitir. **Crédence** zelliges «Lume», Marazzi. **Sol** mosaïque de marbre «Ghiara Palladiana», Marazzi. **Appliques** «Zesta», Massmi. **Chaises** hautes en velours jaune, La Redoute Intérieurs. **Vase** terracotta, AM.PM. **Plat** sur pied et **vase** avec anses bordeaux, Kave Home. **Tasses à café** beiges et **planche à découper** rayée noir et blanc, Kave Home. **Tableau** Maisons du Monde. **Bouilloire** et **grille-pain** «Plissé», Alessi. **Vase** et **mugs** rayés, «Tesammans», Ikea. **Bouquet** de fleurs, **plante** et **cache-pot**, Bergamotte. Torchon Mapoésie. **Coussin** «Scanie», La Redoute Intérieurs. ● **CHAMBRE** **Suspension** Luminaire.fr. **Table de chevet**, **parure de lit**, **plaid** et **coussins** brodés, La Redoute Intérieurs. ● **SALLE DE BAINS** **Revêtement mural** en grès cérame vert aspect terrazzo «Ceppo di Gres», Cercom. **Meuble vasque** Visobath. **Miroir** «Modern», BGA Store. **Robinetterie** Tres. **Verre** HKliving. **Linge de bain** Bonsoirs. **Applique** «Zesta», Massmi. **Patère** et **tabouret**, La Redoute Intérieurs.



Pliant

Un portant qui saura se faire discret... En bambou, L83,5 x P56 x H170 cm, 99 €, So'Home chez La Redoute Intérieurs.

Élégant

Sur sa base en marbre, il se dresse fièrement. Valet en acier et marbre, L46 x P28 x H180 cm, « Angui », 739 €, AYTM.



Branché

Végétal et sculptural forment un duo gagnant. Valet en bambou, L54 x P47 x H139 cm, « Morsning », 49,99 €, Ikea.



Industriel

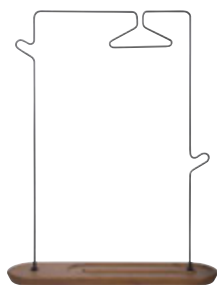
Sa finition patinée en fait un parfait témoin de l'ère usinière. En métal, L61 x P36 x H171 cm, « Bravo », 219 €, Drawer.

Portant ou valet

POUR TOMBER LA VESTE

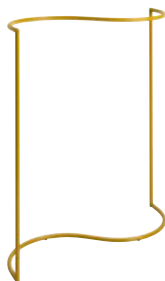
Ces précieux alliés affichent des looks pluriels de l'entrée à la chambre. Et s'ils jouent les dressings d'un jour, ils peuvent aussi se transformer en séparateurs d'espace.

PAR BULLE GARENNE



Labyrinthe

Cintre, patère, portant, un concentré de praticité! Valet en acier, L135 x P35 x H171 cm, « Pend », 940 €, Kann Design.



En forme

Lignes sinueuses, jaune solaire... un portant hautement désirable. En métal, L144 x P60 x H150 cm, « Colour Rack », 195 €, Hay.



Bonne caisse

Il cumule les rangements. Portant en métal et mélaminé, L90 x P40 x H175 cm, « Amez », 269 €, La Redoute Intérieurs.



Multifonction

Miroir, étagère, portant, ce modèle mural est parfait. En métal, L58 x P45 x H185 cm, « Belen », 329 €, Bloomingville.



Sculptural

Son design japonisant lui va à ravir. En noyer massif, L44,5xP30xH105cm, «Mori», 613,78€, InternoItaliano.



À barreaux

Adossé au mur, il se fait léger et se déplace facilement. Portant en acier, L38xP6,6xH168cm, «Linn», 60€, Brabantia.

Filaire

Un valet graphique qui trouve sa place partout. En métal, L49,5xP20,5xH110cm, «Elliot», 89,99€, Maisons du Monde.



Doré

Avec sa finition en laiton, il affiche un look précieux. L90xP45xH165cm, 479€, Madam Stoltz chez Smalable.



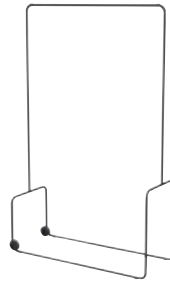
Petit prix

Zoom sur la bi-matière pour un style sophistiqué. En fer et bois de caoutchouc, L90,5xP40xH150cm, «Nila», 44,99€, But.



Naturel

Un portant qui envoie du bois. En bouleau massif et rotin, L95xP44xH152cm, «Natane», 129€, Kave Home.



En roue libre

Grâce à ses roulettes, il se déplace sans peine. Portant en acier, L100xP40xH160cm, «Spaceo», 35,90€, Leroy Merlin.



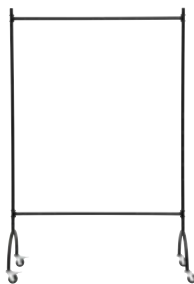
Faire la ronde

À glisser dans un angle de pièce pour optimiser l'espace. Portant en métal, Ø60xH180cm, «Josh», 69€, Mob-In.



Construction

Coup de cœur pour ce valet inspiré de l'architecture en bois. En chêne, L69xP40xH183cm, «Bridge», 449€, Ferm Living.



Mobile

Ce portant va vous suivre partout. En acier, L120xP45xH180cm, «Vaganza», 219€, House Doctor chez The Cool Republic.



Teck plus ultra

Une touche boisée qui réchauffe le décor. Portant en teck massif, L70xP45xH158cm, «Kilim», 129€, Tikamoon.



Malin

Cumuler assise et rangement, c'est (im)portant ! En métal et MDF, L116xP45xH180cm, «Larsen», 999€, Westwing.

Extérieur

ESPACE PRATIQUE

Pour protéger des intempéries à la fois les occupants et la porte d'entrée, Kostum propose « Toenn » (« toit » en breton), un porche en aluminium modulable. Pensé comme un élément architectural à part entière, il intègre une toiture, une paroi latérale et des poteaux au design soigné. Sur-mesure, cet auvent peut atteindre une largeur de 2 mètres et se décline en 4 profondeurs et dans plus de 300 coloris au choix, pour s'adapter à l'espace et au style de chacun. Projet sur devis. kostum.fr



bien
vu

À EMPORTER

Le Creuset, qui fête son centenaire, a développé une gamme nomade isotherme en 8 coloris et 5 formats : une boîte repas, un bol, un mug de voyage et deux bouteilles.

À partir de 35€.

lecreuset.fr



Par la rédaction

Ça
vient
de
sortir



MÉDINA, DÉSERT, SAFARI... MAISON SARAH LAVOINE ET RESSOURCE DÉVOILENT 10 NOUVELLES COULEURS INSPIRÉES DE DESTINATIONS LOINTAINES. UNE PALETTE CHALEUREUSE AUX NUANCES «PURES, FRANCHES, LUMINEUSES, JOYEUSES», RÉVÈLE LA CRÉATRICE. ressource-peintures.com / maisonsarahlavoine.com

3 551 €

C'est la valeur moyenne* estimée des collections possédées par les Français. Plus d'un tiers d'entre eux (36 %) sont des collectionneurs actifs et plus de 77 % ont déjà collectionné au moins une fois dans leur vie. Cette pratique, qui ne connaît pas la crise, revêt une dimension à la fois patrimoniale et économique et, notamment pour les jeunes générations, devient un phénomène communautaire.

ON EN PARLE

APRÈS L'EAU, LE CAFÉ!

On connaissait la marque suédoise Aarke pour ses gazéificateurs très design, voilà qu'elle investit un nouveau territoire, celui du café. Et ne fait pas les choses à moitié, avec une nouvelle ligne complète de 3 produits en acier inoxydable : une cafetière électrique (350 €), un moulin à café avec 60 positions de mouture (370 €) et une verseuse isotherme (95 €). fr.aarke.com



GAGNER EN AUTONOMIE

Stannah lance une gamme d'ascenseurs de maison, Uplifts, dont la cabine accueille 1 à 3 personnes. Cette innovation, flexible et esthétique, a été pensée pour répondre aux besoins de tous, au-delà des seniors : familles avec jeunes enfants, fauteuils roulants... Elle est éligible aux aides financières

MaPrimeAdapt' et crédit d'impôt autonomie.

Projet sur devis. stannah.fr



29^e FÊTE DES PLANTES ET DU PRINTEMPS

En Touraine, le Château de la Bourdaisière organise sa Fête des Plantes et du Printemps les 19, 20 et 21 avril autour de nombreux exposants de l'univers végétal et de la décoration de jardin.

L'occasion également pour les amateurs de potager d'acheter les fameux plants de tomates du Conservatoire.

Entrée 8 €, gratuit pour les moins de 10 ans.

labourdaisiere.com

tech

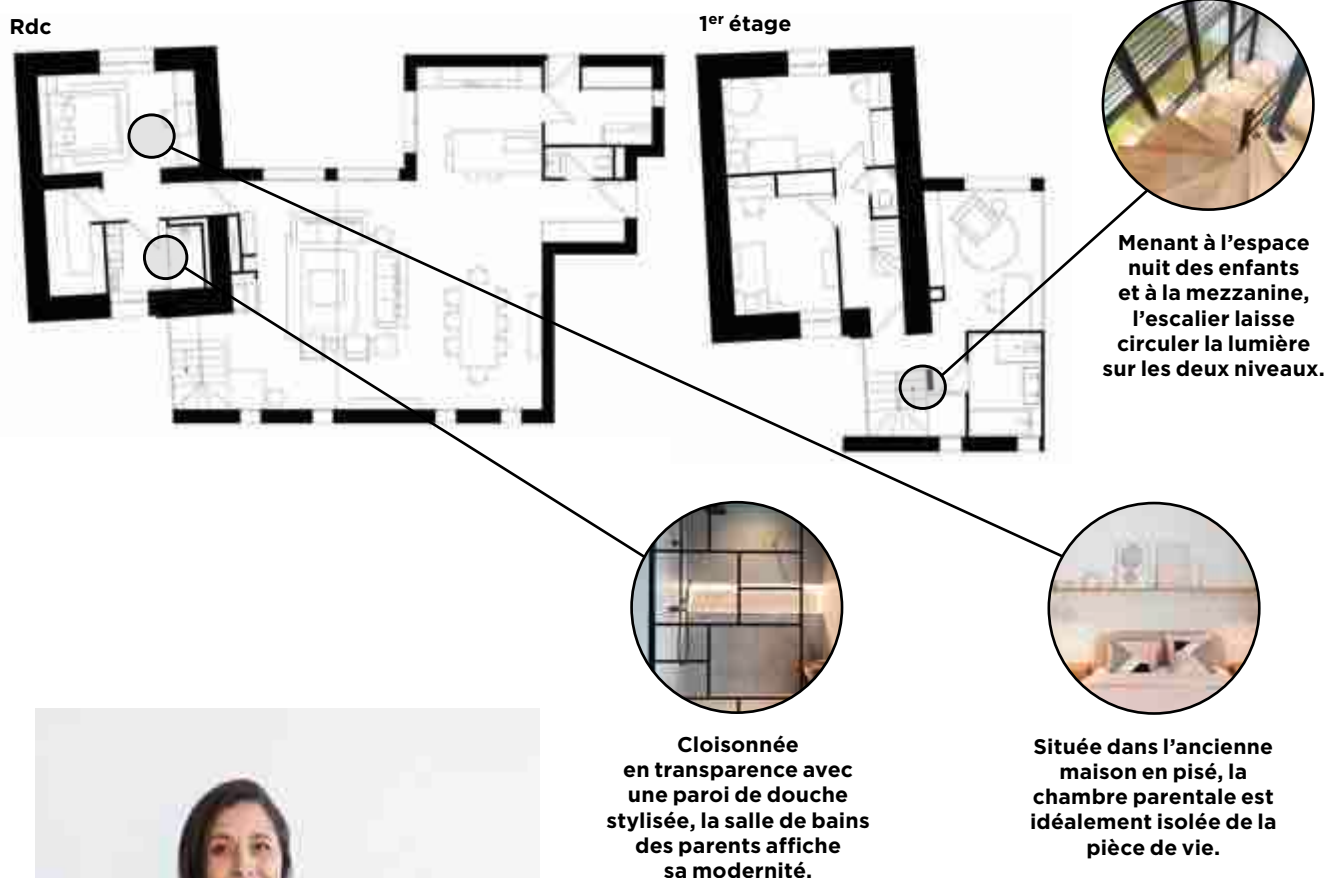
RÉNOVATION + ÉQUIPEMENT

Sur plan Une extension contemporaine change le statut d'une maison de village.
Repérage Isoler les combles, c'est capital.
Équipement Énergie. Le sport à la maison.
Banc d'essai Shampouineuses et détacheurs.
Électroménager Des frigos antigaspi.



UNE MAISON DE VILLAGE CHANGE D'ENVERGURE

L'objectif de cette rénovation en région lyonnaise était d'offrir à ses propriétaires un lieu de vie fonctionnel à la circulation fluide. Mission accomplie par l'architecte d'intérieur Tiphaine Thomas. PAR **SOPHIE GIAGNONI** - PHOTOS **SABINE SERRAD**



Diplômée d'architecture intérieure, Tiphaine Thomas a d'abord travaillé dans la scénographie, notamment pour le Louvre à Paris, avant d'ouvrir son studio, Skéa Designer, il y a onze ans à Lyon.

« Chaque projet est unique, déterminé par la personnalité de mes clients. »

Accolés à une petite maison de
pisé, l'architecture et les ouvertures
vitrées contribuent à affirmer
d'emblée le caractère
contemporain de l'extension.



Cette petite maison de village construite au XIX^e siècle, d'une surface d'environ 60 m² déployés sur trois niveaux et divisés en de nombreuses petites pièces, possède une façade sur rue, tandis qu'un vaste pré forme un grand jardin sur l'arrière. Pour adapter cette bâtisse aux besoins d'un couple avec trois enfants, il fallait la faire basculer dans la modernité. L'idée d'une extension contemporaine, construite en béton, intégralement de plain-pied, avec de très grands volumes s'est très vite imposée. Une fusion radicale d'époques et de styles confiée à l'architecte d'intérieur Tiphaine Thomas, du collectif Créateurs d'intérieur. Le gros œuvre, le dessin de l'extension,

l'obtention du permis de construire et le suivi de chantier ont été assurés par un architecte HMNOP. «*Nous avons des compétences différentes et complémentaires qui justifient pleinement de recourir à nos deux services*», explique Tiphaine qui a de son côté défini l'emplacement des cloisons et de l'escalier, l'attribution des volumes, conçu le mobilier sur mesure, aidé au choix des matériaux, des portes et fenêtres, des éclairages et du mobilier.

De nombreuses difficultés

Pour gérer la disproportion d'une petite entrée-couloir et rendre chaleureux et convivial le vaste séjour de 60 m² coiffé d'une toiture cathédrale, Tiphaine Thomas a conçu

L'extension de plain-pied dispose d'une mezzanine qui a permis de créer un bureau et une salle de bains supplémentaire. Elle réorganise la distribution de l'étage et l'accès aux chambres situées dans la partie ancienne de la maison.



L'entrée, un peu étroite, met en valeur la double hauteur du séjour. Elle a été pourvue d'un meuble dressing qui offre, côté séjour, un banc dans une niche habillée d'un stratifié effet bois.



Positionné devant une baie vitrée en double hauteur, l'escalier à double quart tournant déploie ses marches en chêne sur un limon central torsadé en métal noir.

Située dans l'ancienne maison en pisé, la chambre parentale occupe une surface de 13 m². Sa tête de lit, tapissée de papier peint intissé « Art déco » de Leroy Merlin, est composée d'une tablette pour exposer livres et jolis objets, de deux chevets suspendus AM.PM et de suspensions « Cohen », Frandsen chez Madeindesign.com.



un meuble sur mesure, compact mais pratique, avec penderie, vide-poches, rangement pour les chaussures et banc d'assise, le tout peint en blanc lumineux. Cet élément fonctionnel relie harmonieusement l'entrée à la pièce de vie qui accueille en son centre la cheminée et le salon aux multiples assises. Dans la cuisine ouverte, l'îlot central fait le trait d'union avec l'espace salle à manger, où les suspensions épousent les proportions de cette pièce XXL.

De belles surfaces faciles à vivre

Les propriétaires tenaient aux matériaux nobles, ceux nécessitant peu d'entretien et vieillissant bien. Pour répondre à cette demande, Tiphaine Thomas a opté pour

un carrelage effet bois au rez-de-chaussée qui a permis d'unifier les sols du séjour et de la terrasse, ou encore un carrelage effet pierre dans la suite parentale, de la chambre à la salle de bains. « *Leur pose a été assurée par un carreleur de talent* », précise l'architecte. L'escalier qui s'élève dans le séjour sur un limon torsadé de métal noir est également l'œuvre d'un brillant artisan. Cet ouvrage aérien, pourvu de marches en bois, est traversé par la lumière de la grande baie devant laquelle il se dresse. Son garde-corps, qui associe le bois et le métal, se prolonge à l'étage. Là, il a été balisé avec des plaques en verre trempé, indispensables pour le respect des normes et pour éviter toute chute accidentelle. Sécurité enfant oblige. ●



Face au lit de la chambre parentale, un grand meuble dressing sur mesure abrite un espace coiffeuse décoré avec le même papier peint que la tête de lit.

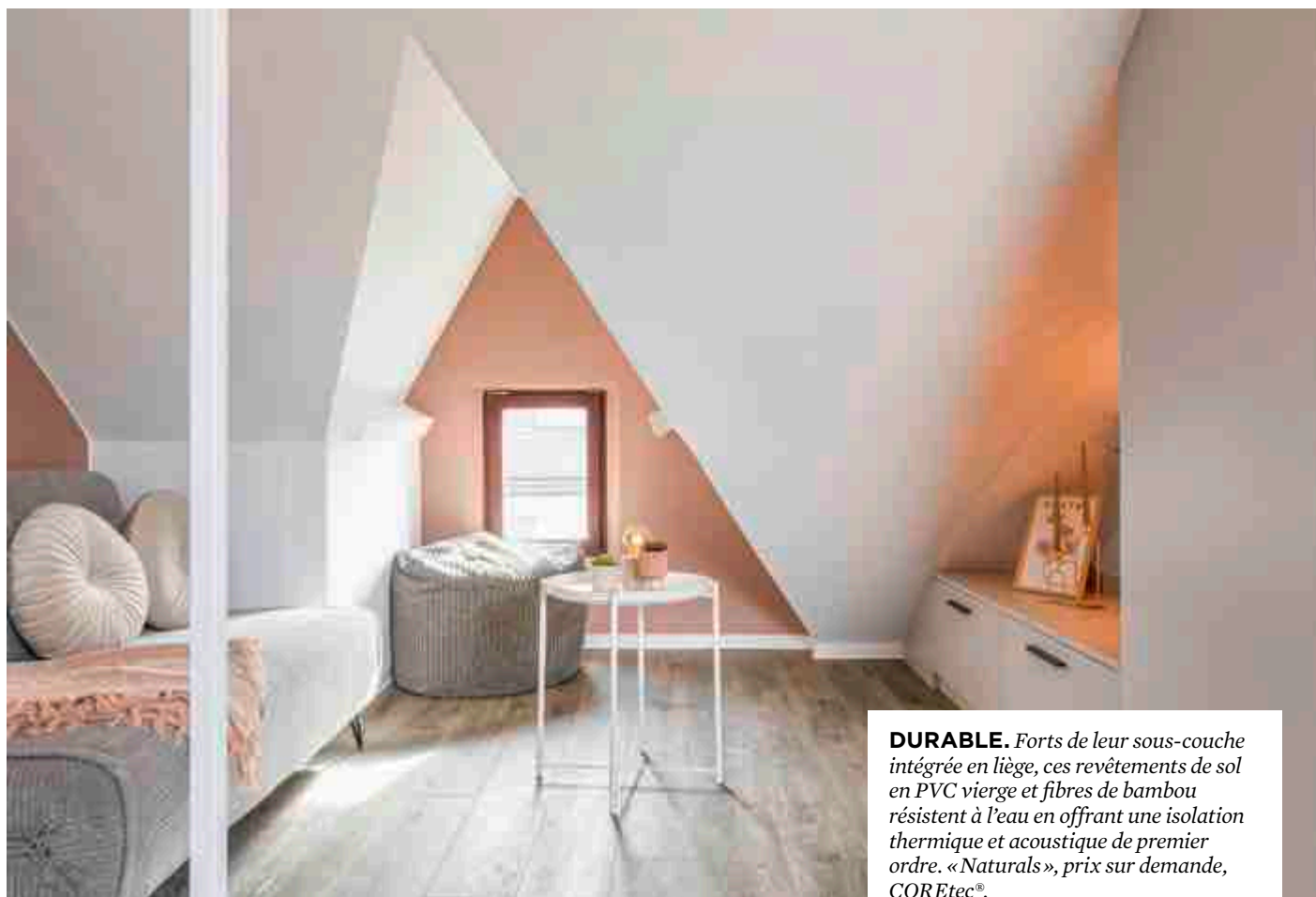


La salle de bains est habillée de carreaux de faïence beige et sa niche de carreaux de faïence effet carreaux de ciment, le tout Marazzi. Des nuances rehaussées par les touches de noir du pare-douche et de la robinetterie.

DES COMBLES AU SOMMET DU CONFORT

Talon d'Achille d'une habitation, la zone sous toiture est responsable de 30 % des déperditions d'énergie, d'où l'intérêt de penser minutieusement son isolation. Économies, inertie thermique quatre saisons : un projet gagnant ! **PAR CÉLINE AMICO**

ÉCRAN TOTAL. Pourvues du système breveté « ThermoTechnology », les fenêtres VELUX® garantissent une isolation thermique performante en hiver ($U_w : 1,1 \text{ à } 1,3 \text{ W/(m}^2 \cdot \text{K)}$). En été, leur vitrage à contrôle solaire préserve la fraîcheur sous combles, en stoppant 77 % du flux de chaleur. VELUX®.



DURABLE. Forts de leur sous-couche intégrée en liège, ces revêtements de sol en PVC vierge et fibres de bambou résistent à l'eau en offrant une isolation thermique et acoustique de premier ordre. «Naturals», prix sur demande, COREtec®.



DOUBLE DÉTENTE. Les murs doublés de laine de verre et plaques de plâtre à bords amincis, résistantes à l'humidité, assurent une excellente isolation thermique sous les toits, en réduisant l'encombrement des volumes. «Placoplatre BA 18S», Placo.

Ah le fléau d'un logement soumis aux aléas du thermomètre ! Igloo en hiver, il se mue en étuve les beaux jours venus... En cause : les fameux « ponts thermiques », ces ruptures dans le système d'isolation des murs, parois vitrées, sols... favorisant les fuites d'air massives. Remontant naturellement vers le haut de l'habitation, celles-ci transforment les espaces sous combles en véritable passoire. Un système d'isolation performant permet donc non seulement de profiter d'une pièce à vivre supplémentaire agréable, à l'année, mais aussi d'optimiser le confort thermique global du logement, en réduisant considérablement sa facture.

Intervenir par l'intérieur ou l'extérieur ?

Si les techniques de soufflage ou d'épandage sont généralement utilisées pour l'isolation des combles perdus, les combles aménagés eux, requièrent deux procédés distincts, à choisir selon le projet, les contraintes de mise en œuvre et le budget disponible. Plébiscitée dans le cadre d'une rénovation simple, l'isolation par l'intérieur (ou ITI), opérée sous les chevrons de la toiture, permet d'éviter la dépose de la couverture de l'habitation. Abordable (de 90 à 120 € le m²), elle inclut l'application d'un isolant bi-couche en panneaux ou rouleaux (laine minérale, isolant biosourcé...), d'une membrane pare-vapeur protégeant l'installation de la condensation et de l'humidité, ainsi que la pose d'une finition décorative (plaques de plâtre ou lambris...). Plus onéreuse (de 150 à 250 € le m²) et contraignante, l'isolation par l'extérieur (ou ITE) présente l'avantage d'offrir des performances thermiques plus élevées, sans grignoter le volume habitable. Toute indiquée pour les constructions neuves ou en cas de projet de réfection de la toiture, elle implique la pose de panneaux rigides ou de panneaux-sandwich, entre ou sur les pannes de la charpente.



INNOVANT. Technologie à réflexion solaire brevetée, pare-vapeur intégré... Cet isolant sous chevrons promet un confort thermique stable et homogène sous combles, hiver comme été. « Triso Hybrid », prix sur demande, Actis.

ITE ou ITI, quelle que soit la technique retenue, celle-ci pourra être optimisée par l'ajout d'équipements et finitions décoratives à fort pouvoir isolant: revêtements thermiques en liège sur les murs/sols, menuiseries à rupture de ponts thermiques...

Quels matériaux choisir ?

Pour une efficacité optimale hiver comme été, il convient d'examiner les deux valeurs clés d'un matériau isolant, qui conditionnent également son épaisseur: la résistance thermique face aux variations de température (un coefficient d'au moins $7/m^2.K/W$ est préconisé dans le cas de combles aménageables); ainsi que sa conductivité thermique, désignant sa capacité à bloquer le passage du froid ou de la chaleur. D'un très bon rapport qualité/prix, résistantes au feu et à l'humidité, les laines de roche ou de verre, les plus plébiscitées dans l'Hexagone, présentent une excellente conductivité thermique (entre 0,032 et 0,040 $W/m.K$) et des propriétés isolantes appréciables en toutes saisons. Doté d'un déphasage thermique élevé (temps mis par le rayonnement solaire pour traverser l'épaisseur de l'isolant), les matériaux biosourcés tels la laine de bois, la ouate de cellulose, le liège... assurent un confort inégalé, même par temps de canicule. Ils restent cependant onéreux (jusqu'à 80 € le m^2 pour le liège). Légers, résistants à la compression et d'un bon coefficient de conductivité (0,029 à 0,037 $W/m.K$), les isolants en polystyrène expansé (PSE) ou extrudé (XPS), pèchent par leur caractère polluants et leurs propriétés phoniques limitées. Enfin, quel que soit le procédé, sachez que l'isolation des combles requiert une remise à neuf tous les 15 ans environ, du fait de l'usure naturelle des matériaux. Infiltrations ou fuites d'eau dans les rampants, attaques de rongeurs... peuvent cependant considérablement réduire les performances thermiques de l'installation et contraindre à sa réfection prématurée. ●

RAINURÉ. Imputrescible, hypoallergénique et naturellement isolant, le revêtement en liège à pose collée « Tatami Ericeira » fait souffler un vent de raffinement et d'authenticité sur les murs de la maison. À partir de 89,77 €/m², La Parqueterie Nouvelle.

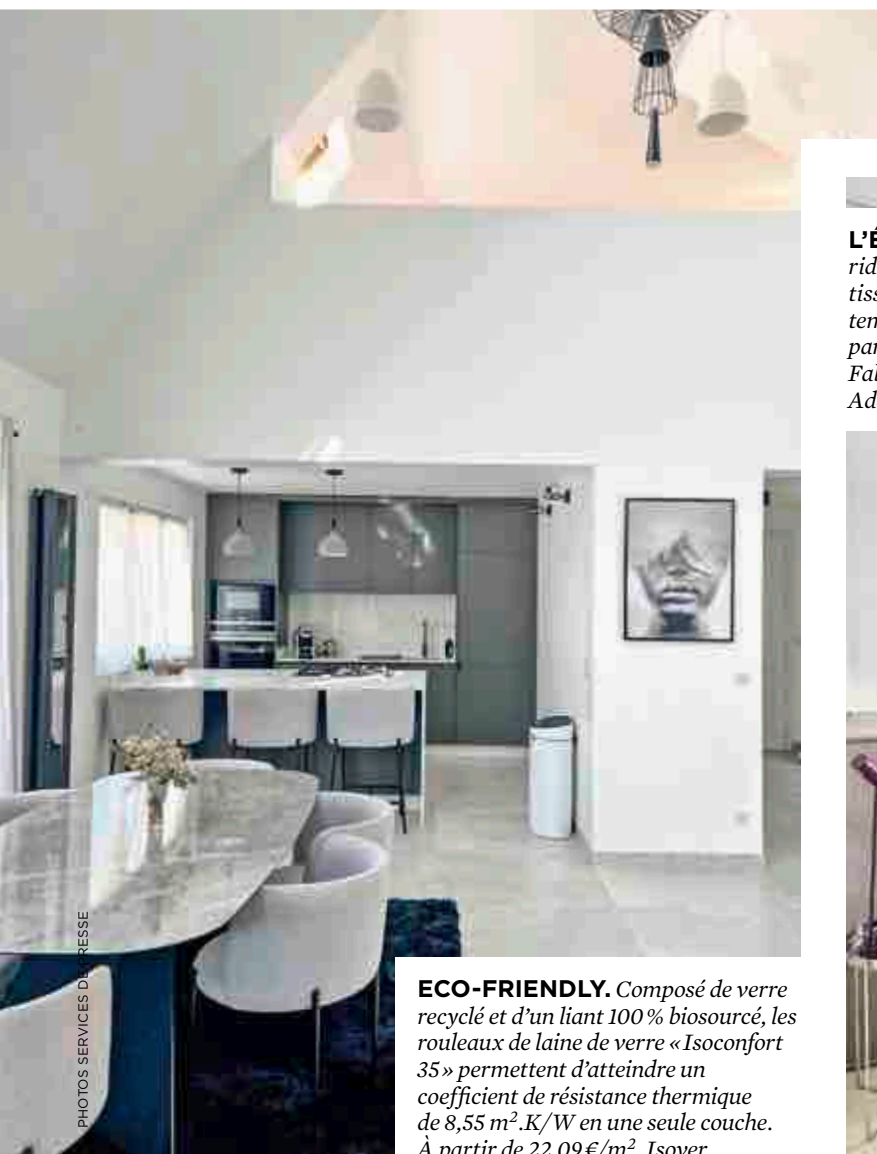




SUR MESURE. Ce panneau en polyuréthane rigide, disponible en cinq épaisseurs (de 30 à 100 mm), affiche l'une des conductivités thermiques les plus basses du marché (0,022). «Fitforall», à partir de 16 €/m², Recticel.

Focus sur MaPrimeRénov'

MaPrimeRénov' (MPR'), le dispositif d'aide publique, permet de financer les travaux destinés à l'amélioration des performances énergétiques d'une habitation, incluant l'isolation des combles aménagés. Accessible aux propriétaires occupants ou bailleurs, sous conditions de revenus, il couvre les rénovations ponctuelles dites « par geste » ou « d'ampleur », permettant le gain de deux classes énergétiques au minimum. Pour être éligible, le logement doit être construit depuis plus de quinze ans (deux ans en outre-mer), et être occupé à titre de résidence principale, au moins huit mois dans l'année. Enfin, les travaux doivent être réalisés par un professionnel possédant le label RGE (Reconnu Garant pour l'Environnement). Bonne nouvelle, MaPrimeRénov' peut être cumulée à d'autres aides, notamment les Certificats d'Économies d'Énergie (CEE) et l'Éco-Prêt à taux zéro.



ECO-FRIENDLY. Composé de verre recyclé et d'un liant 100 % biosourcé, les rouleaux de laine de verre « Isoconfort 35 » permettent d'atteindre un coefficient de résistance thermique de 8,55 m².K/W en une seule couche. À partir de 22,09 €/m², Isover.

L'ÉTOFFE DU STYLE. Pour rideaux, stores et cloisons souples, les tissus thermiques aident à réguler la température ambiante, à éviter l'effet de parois froides, avec élégance... « Thermo Fabrics », à partir de 66 €/m², Ado Goldkante chez Etoffe.com.



Intelligent. Radiateur connecté offrant une chaleur douce et réactive, détection d'occupation et d'ouverture et fermeture des fenêtres, format compact, «Agilia», à partir de 450 €, Atlantic.



LE B.A.-BA DES SOLUTIONS ANTIGASPI

De nombreux gestes et dispositifs simples permettent d'économiser l'électricité et l'eau à la maison et au jardin. Focus sur de vrais bons plans élémentaires.

PAR BÉNÉDICTE LE GUÉRINEL

EAU PRÉCIEUSE

Réduire sa consommation d'eau commence par des gestes du quotidien et des équipements efficaces. Les robinets et douches dotés d'économiseurs mélangent air et eau pour réduire le débit sans compromettre le confort. Dans les toilettes, opter pour une chasse à double débit ou installer un dispositif qui limite le volume utilisé permet d'économiser jusqu'à deux-tiers d'eau à chaque utilisation. Dans la cuisine, le lave-vaisselle est plus économe en eau que la vaisselle à la main, à condition de l'utiliser en pleine charge. Pensez aussi au recyclage de l'eau de pluie, qui peut être utilisée pour nettoyer les sols et les sanitaires et pour remplir la chasse d'eau.

CHÈRE ÉLECTRICITÉ

Dans la consommation électrique d'un logement, l'éclairage pèse lourd. Passer à des ampoules Led permet de diviser par dix la consommation énergétique par rapport aux ampoules traditionnelles. Pour l'électroménager, optez pour des modèles affichant une bonne classe énergétique, comme A++ ou A+++, et

pensez à débrancher les appareils en veille, responsables d'un gaspillage invisible mais significatif. Les thermostats connectés permettent de réguler précisément le chauffage ou la climatisation, en adaptant leur fonctionnement à votre emploi du temps, pour éviter les consommations inutiles en cas d'absence et assurer un confort thermique à votre retour.

AU JARDIN AUSSI

En extérieur, l'installation de cuves de récupération d'eau de pluie permet d'arroser les plantes et de nettoyer les terrasses gratuitement. Optimisez l'arrosage avec des systèmes goutte-à-goutte qui délivrent l'eau au pied des végétaux, évitant le gaspillage, et au paillage qui limite l'évaporation. Pour les piscines, les nouvelles technologies permettent de limiter leur impact écologique. Celles qui sont connectées sont équipées de systèmes de gestion intelligents pour réduire à la fois la consommation d'électricité et l'usage de produits chimiques. Pour l'éclairage extérieur, pensez aux lampes solaires qui offrent une lumière d'ambiance sans coûts électriques.

Don du ciel. Programmeur d'arrosage à connecter à un récupérateur d'eau de pluie. Système micro-irrigation, 16 programmes pré-réglés, «Select Controller», 59,99 €, Hozelock chez Gamm Vert.



Bijou de mur. Plaque de déclenchement design, fonctionnement 3 L et 6 L pour une gestion écoresponsable de l'eau, surface lisse facile à nettoyer, «Sigma70», à partir de 491 € HT, Geberit.

La bonne dose. Lave-linge avec système évitant le surdosage de lessive, et technologie AI ecobubble™ qui requiert moins de rinçage, «AI ecobubble™ 11kg WW11DB7B94GB», 1206,42 €, Samsung.



Tout est sous contrôle. Prise mobile connectée plug & play pour gérer sa consommation d'énergie (mesure de consommation des appareils, notifications de dysfonctionnement...), 49,99 €, Céliane with Netatmo.

S'ÉQUIPER POUR FAIRE DU SPORT À LA MAISON

Vous souhaitez rester en forme sans sortir de chez vous ? Quel que soit votre niveau et la place dont vous disposez, il existe du matériel adapté. PAR BÉNÉDICTE LE GUÉRINEL

LES PREMIERS PAS

Si vous êtes débutant, investissez pour commencer dans des équipements simples, abordables et peu encombrants. Un tapis de yoga, par exemple, vous sera utile pour de nombreux exercices, des étirements jusqu'au renforcement musculaire. Les haltères réglables (avec poids amovibles), quant à eux, permettent de travailler différents groupes musculaires avec un seul outil. Complétez cet équipement de base avec des élastiques de résistance, qui permettent de réaliser des exercices variés, et une corde à sauter pour travailler le cardio.

PASSER LA VITESSE SUPÉRIEURE

Si vous visez la performance et un entraînement plus complet, vous aurez besoin d'équipements techniques. Le tapis de course est un essentiel pour les adeptes de la marche et du *running*. Le rameur offre un entraînement plus étendu en agissant à la fois sur le haut et le bas du corps, sans solliciter les articulations. Le vélo d'intérieur, notamment dans sa version *spinning* (proche d'une bicyclette classique), impulse des séances de cardio intenses. Enfin, les portiques de musculation font travailler efficacement différents groupes musculaires grâce à leurs multiples accessoires, mais ils sont encombrants.

UN COACH VIRTUEL

Si vous êtes un adepte de la technologie, les équipements connectés sont idéaux pour rendre les séances plus précises mais aussi plus stimulantes. Les appareils, dotés de capteurs intelligents et connectés à des applications, donnent des idées d'exercices, prodiguent des conseils et offrent un suivi précis des performances. Les vélos connectés, par exemple, permettent de participer à des cours virtuels interactifs. Les tapis de course peuvent intégrer des écrans simulant des parcours réalistes. Il existe également des miroirs interactifs qui proposent des coachings personnalisés et permettent de suivre ses mouvements en temps réel. On peut compléter son équipement avec une montre de sport connectée, qui vous fournira des données sur votre fréquence cardiaque ou les calories brûlées.



Connecté. Tapis de marche 10 km/h connecté au confort optimal : ergonomie rassurante, amorti innovant, surface de marche grande taille (50x120 cm) et console toutes options, « W900B », 699 €, Decathlon Domyos.



Nomade. Tapis de yoga et de méditation pour la pratique à domicile, antidérapant, léger et facile à transporter, de 24 à 300 € selon le modèle, Manduka.



Polyvalent. Banc de musculation complet et polyvalent en acier avec sangles élastiques et ressort central de traction, matelas grand confort, hauteurs réglables, pliable, 69,90 €, Homcom chez Aosom.



Surélevé. Rameur à air avec écran PM5, résistance manuelle ajustable, support tablette/smartphone inclus, garantie 5 ans (châssis), « RowErg Tall », 1470 €, Concept2 chez Incept Sport.

NETTOYAGE AU CŒUR DE LA FIBRE

Les détacheurs et shampooineuses conjuguent puissance, maniabilité et efficacité. Six modèles pour venir à bout des taches rebelles et redonner éclat à vos tissus.

PAR PAULINE FONTAINE



PERFORMANTE

Portative, cette shampooineuse affiche une puissance de 750W. Elle détache, nettoie et aspire les taches sur tous les tissus, moquettes et intérieurs de voiture grâce à son injection sous pression et à ses nombreux accessoires. Réservoirs XL et rayon d'action de 8 mètres permettent un nettoyage efficace et rapide.

Le +

Ses outils adaptés à chaque action, pour un lessivage en profondeur et sans effort. «Spot Clean Pro Advance 1558D», 279 €, Bissell.



COMPACT

Petit, ce détacheur doté d'un moteur de 450W vient à bout des accidents du quotidien en un clin d'œil. Grâce à sa fonction injecteur/extracteur, il émet une solution nettoyante qui pénètre à l'intérieur des fibres avant d'aspirer la saleté. Il est léger et son tube flexible s'adapte parfaitement à tous les usages.

Le +

Sa brosse à picots pour éliminer poils et cheveux ainsi que sa buse pour rincer le tuyau afin d'éviter son encrassement. «EAD1», 89,99 €, Essentielb chez Boulanger.



NOMADE

Sans fil et ultra polyvalent, ce nettoyeur portable offre jusqu'à 40 minutes d'autonomie. Grâce à ses réglages précis et ses trois modes de nettoyage (Auto, Spot, Aspiration), il ajuste son action à chaque surface et degré de salissure. Les capteurs iLoop règlent la brosse et le débit d'eau, passant au bleu quand la zone est propre... Économe!

Le +

L'autonettoyage, pratique pour un entretien facile et une hygiène optimale. «Carpet One Spot», 499 €, Tineco.



POLYVALENTE

Dotée d'un moteur de 500W économe en énergie, cette shampooineuse combine pulvérisation et extraction pour un nettoyage rapide et efficace tout en laissant une faible humidité résiduelle. Avec ses différents accessoires, elle se plie à tous les besoins, des tapis aux zones difficiles d'accès.

Le +

Sa fonction rinçage automatique et sa buse de sol pour nettoyer tapis et moquettes sans se baisser. «SE 3 Compact Floor», 249,99 €, Kärcher.



ERGONOMIQUE

Cette shampooineuse d'une puissance de 750W est efficace sur tous les textiles et élimine facilement taches de café, de terre ou de confiture tout en laissant un parfum frais. Compacte, elle se transporte aisément grâce à sa poignée. Avec ses réservoirs amovibles et ses brosses performantes, elle garantit un nettoyage sans effort.

Le +

Son câble de 5m et un tuyau de 1,75m pour couvrir de grandes surfaces sans contrainte. «Clean It», 169,99 €, Rowenta.



PUISSANT

Avec ses 450W, son jet à haute intensité et son aspiration efficace, ce détacheur portable n'imbibe pas vos tissus. Grâce aux produits Shark Clean Deep Clean Pro, formule professionnelle, et Oxy Multiplier, supprimant taches tenaces et mauvaises odeurs, on obtient des résultats impeccables. Il est léger, compact, et convient à tous les tissus.

Le +

Ses trois réservoirs pour faciliter le vidage et optimiser la durée du nettoyage. «StainStriker PX200EUT», 199,99 €, Shark.

RÉFRIGÉRATEURS : MISSION CONSERVATION !

No Frost, Fresh Zone, Intelligence Artificielle... l'innovation vient à la rescousse du gaspillage alimentaire. Tour d'horizon technologique.

PAR ÉLODIE DECLERCK

Différents procédés au service d'une même problématique :

conserver mieux et plus longtemps les aliments. À l'heure où les foyers français jettent encore 25 kilos de nourriture toujours consommable par an et par personne, soit 157 € (selon impact social et solidaire Too Good To Go), l'enjeu pour les fabricants d'électroménager est clair : nous aider à réduire le gaspillage alimentaire.

1-NoFrost ou NeoFrost

Aussi appelé froid ventilé, le NoFrost (sans givre en anglais) supprime la formation de givre et le mélange des odeurs, et permet de mieux conserver les aliments grâce à une baisse rapide de la température et un retour au froid plus court après fermeture de la porte. Ce froid sec peut assécher certains aliments (fromage, jambon...), veillez donc à les emballer ou les protéger dans des boîtes hermétiques.

2-Les zones fraîches spéciales

BioFresh Fruit & Vegetable chez Liebherr, FreshBox+ chez Whirlpool, Humidity Zone chez Haier... différents noms, mais une utilité identique : un compartiment qui recrée les conditions de conservation parfaites, avec une humidité élevée et une température juste

au-dessus de 0°, afin de préserver un maximum de vitamines et de minéraux.

3-De plus en plus d'intelligence

Le frigo du futur, doté de l'IA, est arrivé sur le marché. Chez Samsung, il identifie et contrôle automatiquement les aliments grâce à sa caméra, et communique avec l'utilisateur sur les dates d'entrée et de péremption. L'appareil peut suggérer des recettes en fonction de

ce qui est disponible, proposer des listes de courses ou encore ajuster seul ses paramètres pour prolonger la durée de vie des aliments.



+ D'HYGIÈNE, + DE ZONES

Avec ce modèle, le système de traitement de l'air ABT PRO élimine jusqu'à 99,99 % des bactéries, assurant la sécurité et la durabilité des denrées. Les compartiments sont conçus pour maximiser la conservation : parfois ajustable en température (MyZone), parfois très innovant (Humidity Zone, avec membrane en fibres végétales) qui maintient le taux d'humidité à 90 % sans condensation. **Multiportes French Door 90 « HFR-79F19EFGK », 1999 € chez Boulanger, Haier.**



PLUSIEURS TECHNOLOGIES CHEZ BEKO

La marque avait déjà innové avec son procédé HarvestFresh qui, via des lumières bleue, verte et rouge, reproduit le cycle solaire afin de conserver fruits et légumes plus longtemps. Ses technologies maison vont plus loin : NeoFrost, grâce à laquelle le niveau d'humidité est maintenu optimal pour la conservation (jusqu'à 7 jours de plus sans assèchement) et AeroFlow, qui préserve la valeur nutritionnelle, la texture et le poids des denrées. **Multiportes bPRO 500, HarvestFresh « B3R-GNE544ZXP », env. 1149 €, Beko.**

ANTIBACTÉRIEN ET PRÉCIS

Grâce à la technologie T-Fresh développée par la marque, l'intérieur du réfrigérateur est stérilisé par ionisation à 99,99 % : fini les bactéries pathogènes responsables d'intoxications alimentaires. Le système Pure Air empêche aussi les aliments de se détériorer trop vite, préserve les saveurs et évite les mauvaises odeurs. La gestion précise de la température grâce aux sondes AI Radar assure une conservation optimale. **Multiportes enchâssable « Opti-Space », env. 1199 €, TCL.**



L'électro-chic

Voilà l'IA !

Au dernier salon CES de Las Vegas début janvier, Samsung a dévoilé ses derniers modèles dopés à l'intelligence artificielle. Embarquant une technologie baptisée AI Hybrid Cooling, ces réfrigérateurs prolongent la fraîcheur des aliments grâce à une fonctionnalité qui réduit les fluctuations de température interne. Les tests ont montré que, lorsque le système est activé, les aliments tels que le porc et le saumon peuvent être conservés jusqu'à 1,4 fois et 1,2 fois plus longtemps. **En vente courant 2025.**

A

&Klevering klevering.com
&Tradition andtradition.com
101 Copenhagen 101cph.com
4Murs 4murs.com
A.S.L asl-paris.com
Actis actis-isolation.com
Addison Ross eu.addisonross.com
Alessi alessi.com
Alinea alinea.com
AM.PM laredoute.fr
Anne de Solène anne-de-solene.com
Annie Sloan anniesloan.com
Aosom aosom.fr
Archipalettes archipalettes.com
Artemide artemide.com
Arthur Bonnet arthur-bonnet.com
Atelier Plateau atelierplateau.com
Atlantic atlantic.fr
Atmosfera atmosfera.com
Audo Copenhagen audocph.com
AYTM aytm-design.com

B

Barker & Stonehouse barkerandstonehouse.co.uk
Batiik Studio batiik.fr
Beauchamp Studio beauchampstudio.fr
Becquet becquet.fr
Bed and Philosophy bedandphilosophy.com
Beko beko.fr
Benjamin Declé benjamindeclé.com
Benuta benuta.fr
Berah Getah berahgetah.com
Bérénice Gentil berenicegentil.com
Bergamotte bergamotte.fr
Bert & May bertandmay.com
BGA Store bgastore.fr
Bien Fait bien-fait-paris.com
Bissell bissell.fr
Blancheporte blancheporte.fr
Blime blime.co
Bloomingville bloomingville.com
Bocklip bocklip.com
Bonsoirs bonsoirs.com
Brabantia brabantia.com
Broste Copenhagen brostecopenhagen.com
Brun de Vian-Tiran brundeviantiran.com
But but.fr

C

Caméléo Design cameleo-design.fr
Camengo camengo.com
Caravane caravane.com
Casa Bohemia Algarve casabohemiaalgarve.com
Casadeco casadeco.com
Casalux casalux.fr
Casamance casamance.com
Céline Angelini celineangelini.com
Cercom cercomceramiche.it
Ciment ciment.paris
Clara Rochedy clararhdy.com
Click'n Tile clickntile.com



Des combles tout confort.
 Avec sa sous-couche en liège, ce revêtement de sol clipsable en PVC motif bois assure une parfaite isolation phonique. «Flora», COREtec®.

Cologne & Cotton cologneandcotton.com
Concept2 incept-sport.fr
Conforama conforama.fr
COREtec® coretec-floors.com
Couleur Chanvre couleur-chanvre.com
Cuisine Plus cuisine-plus.fr
Cyrrillus cyrrillus.fr
D
Datcha datcha-paris.com
Decathlon decathlon.fr
Dedar Milano dedar.com
Designheure designheure.com
Di Fretto difretto.com
Dowsing & Reynolds dowsingandreynolds.com
Drawer drawer.fr
Durasein durasein.com
E
E. Leclerc Maison maisonetloisirs.leclerc
Eben Home ebenhome.co
Edito Paris edito.paris
Élitis ELITIS.fr
Enamoura enamoura.com
Essentielb boulanger.com
Essix essixhome.com
Ethnicraft ethnicraft.com
Etoffe.com etoffe.com
F
Facet Studio facetstudio.fr
Faro faro.es
Farrow & Ball farrow-ball.com
Ferm Living fermliving.fr
Fermob fermob.com
Fest Amsterdam festamsterdam.com

Fleux fleux.com
Fontini fontini.fr
Fornasetti fornasetti.com
Franke franke.com
G
Gabrielle Paris gabrielle-paris.com
Gamm Vert gammvert.fr
Geberit geberit.fr
Gifi gifi.fr
Golden Editions golden-editions.com
H
H&M Home 2.hm.com
Habitat habitat.fr
Hager hager.com
Haier haier-europe.com
Haomy harmony-textile.com
Hay hay.com
Heal's heals.com
Heju heju.fr
HKliving hkliving.com
House Doctor housedoctor.com
Hypnotik peinturehypnotik.fr
I
Ideal Standard idealstandard.fr
Ikea ikea.com
Internoltaliano internoitaliano.com
Isover isover.fr
J
Jab jab.de
Jacob Delafon jacobdelafon.fr
Jardiland jardiland.com
Jurie & Jarre jurie-jarre.com
K
Kalklitir kalklitir.com

Kann Design kann-design.com
Kärcher® kaercher.com
Kartell kartell.com
Kave Home kavehome.com
Kiabi Home kiabi.com
KitchenAid kitchenaid.com
Koziel koziel.fr
L
L'Art des Rénovations lartdesrenovations.com
La Corallina lacorallina-firenze.it
La Maison Convertible lamaisonconvertible.fr
La Parqueterie Nouvelle laparqueterienouvelle.fr
La Redoute Intérieurs laredoute.fr
Lapeyre lapeyre.fr
Larsen larsenfabrics.com
Lasvit lasvit.com
Le Prince Jardinier leprincejardinier.fr
Leroy Merlin leroyermerlin.fr
Libéron liberon.fr
Ligne Roset ligne-roset.com
Little Cabari littlecabari.com
Loaf loaf.com
Luminaire.fr luminaire.fr
M
Mad Morio madmorio.com
Madam Stoltz madamstoltz.dk
Madeindesign.com madeindesign.com
Maiori maiori.com
Maison Datcha maisondatcha.fr
Maison de Vacances maisondevacances.com

Tineco fr-store.tineco.com
Tiptoe tiptoe.fr
Tolix tolix.com
Tom Dixon tomdixon.net
Tres tresgriferia.com
Tribù tribu.com
Trudon trudon.com
U
Urban Outfitters urbanoutfitters.com
V
Valerie Objects valerie-objects.com
Velux® velux.fr
Venini venini.com
Vente-unique.com vente-unique.com
Victoria Douyere victoriadouyere.com
Villa Collection
 villacollectiondenmark.com
Villa Nova villanova.co.uk
Vimar vimar.com
Visobath visobath.com
W
Wabi Home wabihome.com
Warren & Laetitia warrenetlaetitia.fr
Westwing westwing.fr
Wigiwama wigiwama.com
Wouters & Hendrix
 wouters-hendrix.com
Z
Zara Home zarahome.com
Zoffany
 zoffanv.sandersondesigngroup.com

[illegible]



PHOTO © ALEXANDRE RÉTY / STYLISME MARIE-MAUD LEYRON

PRINTEMPS PLEIN POT VIVE LE RENOUVEAU

Une escapade déco aux Sables-d'Olonne ou autour de Versailles? Une virée en vide-greniers qui nous conforte dans l'idée que la tendance Happy Broc a de beaux jours devant elle? Une collab joyeuse et colorée entre un designer et une maison textile qui fête son quart de siècle? Des teintes fraîches pour habiller les icônes du design? Sans oublier les combles et les menuiseries, car c'est la bonne saison pour s'en occuper! Et bien sûr, de l'*outdoor* à gogo avec les nouveautés mobilier et luminaires, braseros, robots-tondeuses et planchas! Ça, c'est prometteur...



Rejoignez-nous sur facebook.com/LeJournalDeLaMaison

8, rue Barthélémy Danjou
92100 Boulogne-Billancourt
Tél.: 01 45 19 58 00

DIRECTRICE ÉDITORIALE ET DIVERSIFICATION Aude Bunetel

Le Journal de la Maison est édité par RMP,
SAS au capital de 16 458 890 €,
Siège social : 8, rue Barthélémy Danjou,
92100 Boulogne-Billancourt.

RCS Nanterre 802 743 781

DIRECTEUR DE LA PUBLICATION Gautier Normand

DIRECTEUR DES OPÉRATIONS Germain Perinet

MARKETING DIRECT Agnès Tran

atran@reworldmedia.com

ÉDITRICE PÔLE MAISON Dorothée Rourre

GESTION DES VENTES AU NUMÉRO

Chloé Desmoulin cdesmoulin@reworldmedia.com

Tél.: 01 41 33 50 68

DIRECTEUR DES OPÉRATIONS INDUSTRIELLES

Bruno Matillat

CHEFFES DE FABRICATION

Hélène Bernardi, Nadine Chatry

CréaToPrint fabcrea@fabricationrm.com

RESPONSABLE PRÉPRESSE/PHOTOGRAVURE

Sylvain Boularand

RETOUCHE IMAGE PinkArt

ACTIVITÉS NUMÉRIQUES Jérémy Parola

jparola@reworldmedia.com

RÉDACTION WEB

Soumaya Messabih smessabih@reworldmedia.com

Agatha Christophi achristophi@reworldmedia.com

Éléonore Bounhiol ebounhiol@reworldmedia.com

RÉALISATION La Fabreek - Clotilde Delaunay

11, rue Bernard-Jugault, 92600 Asnières.

www.lafabreek.fr - Tél.: 01 40 86 78 15

CONCEPTION ET COORDINATION Élodie Declerck

CRÉATION GRAPHIQUE Mélanie Gautry, Pascal Fromont

PHOTO ET PRODUCTIONS Barbara Bouyne

barbara.bouyne@gmail.com

SECRÉTARIAT DE RÉDACTION Keiko Catala

Imprimé par Roto France Impression, 77185 Lognes.

Origine du papier: Allemagne.

Taux de fibres recyclées: 0%. Certification: PEFC.

Eutrophisation: Ptot 0,014 kg/t*. CPPAP : 0325

K 86160. N° ISSN : 0750-3288. Dépôt légal à parution.

Distribution MLP. Imprimé en France.

© RMP. RMP est une filiale de Reworld Media

PRÉSIDENT DU DIRECTOIRE Pascal Chevalier

PUBLICITÉ Reworld Media Connect

connect@reworldmedia.com

DIRECTRICE GÉNÉRALE Élodie Bretaudeau-Fontelles

ebretaudeaufontelles@reworldmedia.com

DIRECTEUR DES REVENUS Stanislas Delmond

sdelmond@reworldmedia.com

Tél.: 06 20 42 88 43

DIRECTEUR COMMERCIAL Jean-Noël Chevalier

jnchevalier@reworldmedia.com

Tél.: 01 45 19 58 34

DIRECTRICE DE PUBLICITÉ Frédérique Di Manno

fdimanno@reworldmedia.com

Tél.: 01 45 19 58 37

TRAFIC Laurie Benevent etpub@reworldmedia.com

SERVICE ABONNEMENTS

Gérez vos abonnements, abonnez-vous sur notre site officiel kiosquemag.com

Une question concernant votre abonnement ?

Contactez-nous : Tél. : 01 46 48 48 25

du lundi au vendredi de 9h à 19h

et le samedi de 9h à 18h (prix d'un appel local)

Via notre formulaire de contact en ligne :

www.serviceabomag.fr

Par courrier : Journal de la Maison - Service

abonnements - 59898 Lille cedex 9

Tarif France (1 an/9 numéros) : 40,50 €.



SCIENCE & VIE DÉCOUVERTES

devient
le 1^{er} magazine
scientifique

interactif !



À GAGNER
au ZOOPARC de BEAUVAL

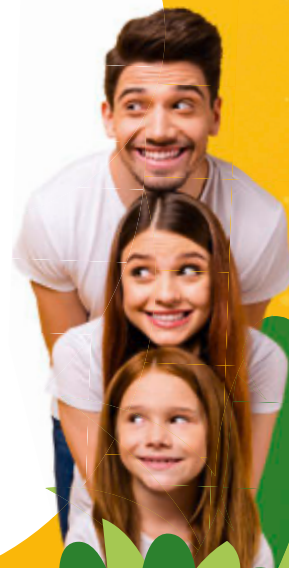
Un week-end en famille
avec une activité « Premiers pas de soigneurs »
+ 100 cadeaux

Pour participer
bit.ly/jeu-svd



Toutes les infos sur
www.svdecouvertes.fr

Pour apprendre en s'amusant



Extrait de règlement : Reworld Media Magazines organise du 01/02/2025 jusqu'au 31/03/2025 un jeu-concours intitulé « Beauval ». L'attribution des lots se fera par tirage au sort parmi les bonnes réponses à la question : Comment s'appellent les mascottes de Science & Vie Découvertes ? Le 1^{er} lot est un séjour au ZooParc de Beauval pour une famille de 4 personnes, d'une valeur de 627 €, comprenant une nuitée avec dîner et petit déjeuner, les billets d'entrée pour les 2 jours, ainsi que l'activité « Premiers pas de soigneurs » pour les enfants de la fratrie. La prise en charge des frais de déplacement s'élève à 500 €. Les lots 2 à 26 sont 4 entrées (2 adultes + 2 enfants) pour le ZooParc de Beauval d'une valeur de 150 €. Les lots 27 à 77 sont des jeux Bioviva d'une valeur de 12,49 €. Les lots 78 à 101 sont des livres d'une valeur de 7 €. Seules les personnes mineures à la date du tirage au sort, leurs parents/tuteurs/représentants légaux, les conjoints de ces derniers et les membres de leur fratrie peuvent participer, sous réserve qu'ils résident en France. Les gagnants seront déterminés selon les modalités prévues au règlement du concours, disponible gratuitement sur le site svdecouvertes.fr

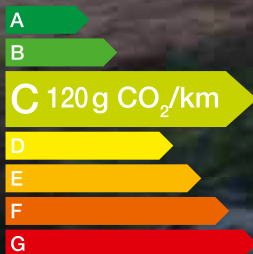
NOUVEAU CITROËN C3 AIRCROSS

IMPOSSIBLE DE RÉSISTER AU CONFORT



À PARTIR DE
19 700 € ⁽¹⁾

jusqu'à
8 ans de
Citroën, We Care
garantie



Modèle présenté : Nouveau C3 Aircross Hybride 136ch MAX, boîte automatique avec option teinte Vert Montana et toit bi-ton Blanc Opale **(28 500 €)**.

(1) Exemple pour l'achat d'un Nouveau C3 Aircross YOU 100ch neuf à partir de **19 700 €**, hors option. Montants exprimés TTC. Offre valable jusqu'au **31/03/25** réservée aux personnes physiques, pour un usage privé, dans le réseau Citroën participant. Citroën We Care : détails sur citroen.fr.



CITROËN

Au quotidien, prenez les transports en commun. #SeDéplacerMoinsPolluer